



La Capital de tus Finanzas

INFORME CORPORATIVO 2017-2018



INDICE

- 1. Mensaje del Presidente**
- 2. Antecedentes del Banco**
 - 2.1 Ayer y hoy**
 - 2.2 Objetivo institucional**
 - 2.3 Nuestra razón de ser**
 - Misión, Visión, Valores, Propósito Común**
 - 2.4 Nuestra Identidad Corporativa**
- 3. Estructura Organizacional**
 - 3.1 Planificación y Administración – Consecución de negocios**
 - 3.2 Gestión de Gobierno Corporativo**
- 4. Principales Grupos de Interés – Capital Bank**
- 5. Los 10 Principios del Pacto Global**
 - 5.1 Derechos Humanos**
 - 5.2 Estándares Laborales**
 - 5.3 Medio Ambiente**
 - 5.4 Anticorrupción**
- 6. Nuestro Compromiso**

1. MENSAJE DEL PRESIDENTE

DIEZ AÑOS DE RETOS CUMPLIDOS



Moisés David Cohen Mugrabi
Presidente de la Junta Directiva -
Capital Bank

Al presentar este informe, estamos cumpliendo diez años desde nuestra inauguración formal en marzo de 2008. En estos diez años hemos sobrepasado todas las proyecciones y expectativas que los expertos habían pronosticado. Y ¡2017 fue un año muy positivo para Capital Bank!

Finalizando 2017 llegamos a casi 1,400 millones de dólares en activos, lo cual representa un crecimiento muy importante y sin precedentes, en comparación con los 11 millones de dólares con los que iniciamos en 2008.

Nuestros clientes confían en nuestra solidez, buen servicio y estabilidad financiera. Registramos un importante crecimiento en depósitos recibidos, cerrando el año con un total 1,062 millones, comparados a los 1,022 millones de 2016.

Los préstamos a clientes crecieron de 981.7 millones a 1,009 millones, con un índice de morosidad de 1.5%, lo cual evidencia una cartera sana y de clientes que conocemos y atendemos con el mejor servicio bancario del país.

Mejoramos y aumentamos todos nuestros principales indicadores. Nuestras utilidades aumentaron de 9.7 millones en 2016 a 10.1 millones en 2017. El patrimonio del banco creció de 156 millones a 162.8 millones para lograr un índice de adecuación de capital de 15.84%, mientras que la exigencia legal es de 8%. Terminamos el año 2017 con una liquidez legal de 54.28%, cuando la exigida por la Ley es de 30%, demostrando con ello que estamos preparados para cualquier adversidad.

Igualmente crecimos en la cantidad de instituciones financieras internacionales que nos aprobaron nuevos créditos importantes. Además del DEG de Alemania, y Tríodos de Holanda, nos aprobaron nuevos créditos Symbiotics de Suiza y Macrovest de los EUA. Estos créditos ya sobrepasan los 100 millones de dólares y estimamos que esta cifra crecerá en el año 2018, por el excelente desempeño de nuestro banco, el cual ha sido confirmado por estas instituciones, después de análisis profundos y visitas a nuestra institución.

Por todo lo anterior, nuestra calificadora de riesgo PCR nos elevó la calificación de riesgo del banco de A- a A, con perspectiva estable.

Además del éxito financiero que obtuvimos el año pasado, continuamos en nuestra consolidación como un banco completo, tanto para las personas, como para las empresas.

La banca personal cuenta con todos los servicios que se requieren: depósitos, todo tipo de créditos personales, tarjetas de crédito, cajillas de seguridad, fideicomisos para la administración de su patrimonio, seguros (a través de Optima de Seguros), y servicio a domicilio, entre otros servicios que ayudan al cliente a administrar mejor sus finanzas personales.

En la banca empresarial, atendemos empresas pequeñas, medianas y grandes con todos los servicios y productos que requieren y con un servicio muy personalizado. Aparte de préstamos corporativos, ofrecemos Factoring, Leasing, Fideicomiso, Seguros (a través de Óptima de Seguros), puntos de ventas, E-Commerce, planilla electrónica, ATMs, tarjetas de crédito corporativas. En adición, brindamos servicios de asesoría y capacitación, actualizando a nuestros clientes con información económica o empresarial que les permite tomar mejores decisiones de negocios.

Otro hito importante para nuestros clientes en el año 2017 fue la introducción de una nueva plataforma de Banca en línea, nuestra Sucursal Digital, la cual puede ser utilizada desde el celular, Tablet o computadora, pudiendo hacer consultas, transferencias o pagos desde cualquier parte del mundo y de una manera más cómoda y eficiente.

Consolidamos la presencia de Capital Bank a nivel nacional con nuestras siete sucursales, estratégicamente ubicada: Calle 50, Parque Lefevre, David, El Dorado, Zona Libre, La Chorrera y San Miguelito. Cada una de ellas cuenta con áreas muy cómodas y accesibles para nuestros clientes.

Nuestras nuevas instalaciones de la Torre Capital bank de Calle 50 se caracterizan por comodidad, innovación y excelencia. Cada aspecto de las oficinas y las áreas de atención a nuestros distinguidos clientes les hace sentir como en casa.

Por otra parte, en 2017 el Centro Empresarial y Cultural Capital ha sido utilizado para la realización de programas de capacitación interna así como para charlas, conferencias, y eventos culturales de altura, ofrecidos a nuestros colaboradores, clientes, amigos y a la comunidad en general, con gran aceptación.

También nos complace anunciar que, por sexto año consecutivo, somos considerados uno de los mejores lugares para trabajar de Panamá y Centroamérica, certificados por la Organización Internacional Great Place to Work. Gracias al excelente ambiente físico, beneficios y buenas relaciones, nuestros colaboradores se sienten muy orgullosos de pertenecer y ser parte de la familia Capital bank.

La Responsabilidad Social Empresarial continúa siendo una prioridad para Capital bank, por lo que apoyamos iniciativas como el Programa de Educación Financiera de la Asociación Bancaria de Panamá, el Día de las Buenas Acciones y el Patronato de Amigos del Águila Harpía, en adición a otras actividades de voluntariado con nuestros colaboradores. De la misma forma contribuimos significativamente a la cultura y la educación, aportando al Concurso Nacional de la Pollera, la Universidad Santa María La Antigua, al Centro Supérate de la Fundación JUPA, y a la Teletón 20-30.

Por todo lo anterior, Capital bank en estos diez años de trayectoria, ha cumplido cada reto y se ha convertido en el banco de preferencia de profesionales, ejecutivos de empresas, empresarios y empresarias que exigen un servicio de excelencia, convirtiéndonos en la Capital de sus Finanzas.



Moisés D. Cohen M.

Presidente del Junta Directiva

2. ANTECEDENTES DEL BANCO

2.1 Ayer y Hoy

Capital Bank, Inc. y Subsidiarias, es un banco de Licencia General constituido bajo leyes panameñas el 9 de octubre de 2007. Inició operaciones en enero del 2008 con un capital pagado de US\$11.4 millones. Al 30 de junio de 2015 el patrimonio de Capital Bank totalizó \$132.6 millones (\$68.8 millones acciones comunes y \$42.5 millones acciones preferidas). Además de su Casa Matriz ubicada en la Ciudad de Panamá, donde se atienden los principales negocios de la institución, nuestro banco cuenta con dos sucursales más en la misma provincia, una en el Centro Comercial El Dorado, que sirve a los propósitos del mercado de clientes asiáticos, y otra en el Corregimiento de Parque Lefevre, que sirve a los propósitos de los clientes del segmento PYME, principalmente, adicional a ser ambas canales para la obtención de cualquiera de nuestras más de 30 soluciones financieras para todo el público. Adicionalmente, contamos con una sucursal en la Zona Libre de Colón, que opera orientada a los clientes del segmento Corporativo (empresas con ventas de 10MM hacia arriba), y otra ubicada en la Ciudad de David, cabecera de la Provincia de Chiriquí.

En el año 2015 Capital Bank retomó su proceso de expansión de presencia en los mercados de la provincia de Panamá, abriendo una Sucursal en el centro de San Miguelito y Sucursal en La Chorrera a finales del año 2016. Estas iniciativas responden al plan estratégico que Capital Bank llevaba a cabo anteriormente de entrar al mercado de consumo.

Traslado a nueva Sede Corporativa

La Torre Capital Bank hoy día es un proyecto hecho realidad. Nuestra nueva sede corporativa cuenta con 23 pisos de uso exclusivo para nuestro personal y gestiones de negocio. Contamos con amenidades para nuestro personal así como también para nuestros clientes. Entre las amenidades para nuestro personal, podemos mencionar las siguientes: nuestro Capital Bistro, lugar que ofrece una alimentación balanceada para nuestros colaboradores; nuestro Capital Fitness, un gimnasio moderno en donde contamos con máquinas y clases de yoga, zumba y aerocombate; nuestra Sala de Lactancia, un lugar especial que ofrece a nuestro personal femenino en período de lactancia, tranquilidad y felicidad; el piso 12 destinado en exclusiva para capacitaciones a todo nuestro personal, con un moderno auditorio y desde donde se gestará la Academia Corporativa Capital Bank. Entre las amenidades para nuestros clientes, podemos mencionar: cajero autobanco, caja extendida, lobby electrónico, mall financiero donde contamos con todos nuestros productos y servicios y una sucursal Casa Matriz espectacular que cuenta con un “Coffee Shop” para nuestros apreciados clientes y un gran ambiente que invita a la estadía para todas las gestiones de negocio. En la parte externa de nuestra Torre Capital Bank, se aprecia una hermosa Pared Verde, un árbol de guayacán y el árbol Cuipo que es el hábitat del águila harpía, nuestro logo el cual también hemos convertido en una espectacular escultura, misma que adorna nuestra plaza.

2.2 Objetivo Institucional

En **Capital Bank**, tenemos la intención de que nuestros clientes, nacionales y extranjeros, de Norte, Centro y Suramérica, al igual que de Europa, nos perciban como socios que comparten sus perspectivas y a quienes apoyamos en sus necesidades de servicios financieros locales e internacionales.

Uno de nuestros principales propósitos es llenar el vacío que han dejado en el Centro Financiero de Panamá, la desaparición de una considerable cantidad de bancos locales y extranjeros, producto de la globalización que genera cambios constantes en el mundo entero. Servir y asesorar con excelencia y exclusividad a nuestros clientes, es nuestra mayor prioridad. Nos basamos en una estrategia de crecimiento clara y mesurada, llevada de manera seria, organizada y comprometida por parte de nuestra Junta Directiva, el equipo de Alta Gerencia y el equipo de profesionales que conforma la gran familia de **Capital Bank**, sin lugar a dudas, nuestro principal activo.

2.3 Nuestra razón de ser

Misión: Ser innovador para lograr la prosperidad y superar las expectativas de todos nuestros grupos de interés: clientes, colaboradores, accionistas, comunidad, proveedores y reguladores.

Visión: Ser el mejor banco de capital panameño en ambiente de trabajo, servicio al cliente, calidad de cartera y rentabilidad.

Valores: Son la base de nuestra cultura, los cimientos de nuestro proceder y lo que apoya nuestro éxito en todas nuestras gestiones.

Propósito común: Lograr tranquilidad y felicidad para todas nuestras audiencias.

2.4 Nuestra Identidad Corporativa

Nuestro nombre: El nombre CAPITAL BANK posee su propia identidad, la cual destaca los diferentes tipos de capital que tenemos y ofrecemos en el banco:

- *Capital Humano e Intelectual:* Es la esencia de la banca, y lo conforman nuestros clientes, colaboradores y accionistas.
- *Capital de Tus Finanzas:* Garantizamos que nuestros clientes puedan resolver sus necesidades financieras de forma rápida y eficiente.
- *Capital:* Representa los préstamos que otorgamos a nuestros clientes, así como los depósitos que realizan y los cuales tenemos la responsabilidad de conservar y multiplicar.

Nuestro Logo: Es un símbolo que nos identifica como un banco 100% panameño ya que el Águila Harpía es el ave nacional, y el mismo representa fortaleza, velocidad y amplia visión.

Nuestros Colores: El Verde representa la exuberante naturaleza de Panamá y el Azul los dos océanos que bañan nuestras costas.

3. ESTRUCTURA ORGANIZACIONAL

Capital Bank es propietario del 100% de las acciones de las siguientes compañías:

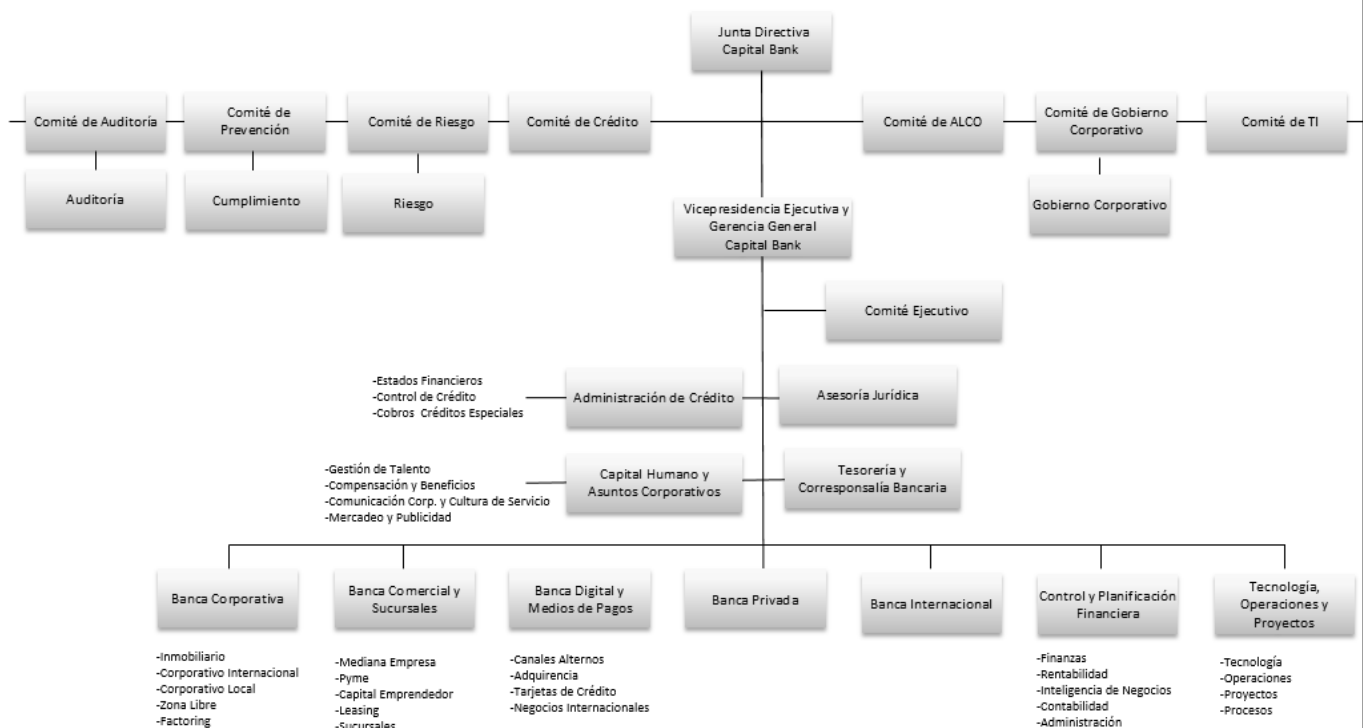
Subsidiaria	Actividad
Capital Factoring & Finance, Inc.	Compra de facturas de terceros. Inicio de operaciones en febrero del 2008.
Capital Business Center, S.A.	Compañía inmobiliaria para el desarrollo de la nueva sede. Operativa desde agosto del 2009.
Capital International Bank, S.A.	Operaciones de Banca Internacional. Fue adquirido en Octubre del 2009.
Capital Emprendedor, S.A.	Capacitación a pequeñas y medianas empresas.
Capital Trust & Finance, S.A.	Negocios de fideicomiso.
Capital Leasing & Financial Solutions, S.A.	Negocios de Leasing. Creada el 30 de Julio de 2010.
Capital Assets Consulting, Inc.	Casa de Valores para manejo de inversiones de personal natural o persona jurídica.
Optima Compañía de Seguros	Empresa de seguros que atiende todos los ramos del negocio (vida, salud, ramos generales, etc.)

En octubre del 2009, la Superintendencia de Bancos de Panamá autorizó a Capital Bank para adquirir una licencia bancaria en Montserrat (mediante la compra de las acciones de Bancolat Overseas, Ltd.), con la finalidad de brindar servicios de Banca Internacional. Esta subsidiaria modificó su nombre a Capital International Bank, S.A. en julio del 2010.

3.1 Planificación y Administración - consecución de negocios

Como parte de las responsabilidades de la Junta Directiva, se destaca la gestión de aprobar y revisar periódicamente las estrategias de negocio y otras políticas trascendentes del banco para el buen manejo administrativo y rentabilidad del mismo.

ESTRUCTURA ORGANIZACIONAL



3.2 Gestión de Gobierno Corporativo

La Junta Directiva de Capital Bank la conforman nueve accionistas y dos directores independientes. Las responsabilidades de la Junta Directiva son varias, entre las que podemos destacar las siguientes:

“Establecer una estructura de Gobierno Corporativo efectiva, incluyendo un sistema de Control Interno, que contribuya con una eficaz supervisión interna del banco”.

“Velar porque existan condiciones generales de trabajo adecuadas para el desempeño de las tareas asignadas a cada nivel del personal que participe de la estructura de gobierno corporativo.”.



4. Principales Grupos de Interés Capital Bank



Declaración de los Principales Grupos de Interés - Capital Bank

Junta Directiva: Declara su compromiso para proveer al banco ética, integridad y solvencia a la gestión bancaria.

Accionistas: Declaran su compromiso para velar por el cumplimiento cabal de las gestiones bancarias.

Colaboradores: Declaran su compromiso con el banco demostrando Integridad, actitud positiva, lealtad, creatividad, productividad, trabajo en equipo y agilidad en cada una de sus funciones.

Clientes: Declaran su satisfacción al honrarnos con su preferencia, lealtad y por permitirnos servirles como la Capital de sus Finanzas.

Instituciones Financieras y Sector Bancario: Declaran su compromiso con la transparencia, ética e integridad, en cada uno de los negocios en la gestión bancaria.

Reguladores: Declaran su compromiso para velar por las correctas prácticas y el cumplimiento cabal de la gestión bancaria.

Proveedores: Declaran su compromiso por ofrecer a Capital Bank, servicios, materiales y productos cónsonos con la conservación del medio ambiente.

Comunidad y Medio Ambiente: Capital Bank declara su compromiso como miembro de la comunidad a la cual pertenece demostrando respeto por los derechos humanos y apoyando las causas nobles de la sociedad, reforzando lazos que benefician las relaciones con este grupo de interés.

5. Los Diez Principios del Pacto Global de las Naciones Unidas



5.1 Derechos Humanos

1. Las empresas deben apoyar y respetar la protección de los derechos humanos proclamados internacionalmente; y
2. Asegurarse de no convertirse en cómplices de abusos de los derechos humanos.

5.2 Estándares Laborales

3. Las empresas deben permitir la libertad y el reconocimiento efectivo del derecho a la negociación colectiva;
4. La eliminación de todas las formas de trabajo forzado y obligatorio;
5. La eliminación del trabajo infantil; y
6. La eliminación de la discriminación en lo relacionado al empleo y la ocupación

5.3 Medio Ambiente

7. Las empresas deben apoyar el abordaje precautorio de los retos ambientalistas;
8. Llevar a cabo iniciativas para promover mayor responsabilidad ambiental; y
9. Promover el desarrollo y difusión de tecnologías amigables al medio ambiente.

5.4 Anticorrupción

10. Las empresas deben combatir la corrupción en todas sus formas, incluyendo extorsión y soborno.

5.1 Derechos Humanos

Nuestra institución apoya y respeta la protección de los derechos Humanos proclamados internacionalmente y se asegura de no Convertirse en cómplice de abusos de los derechos humanos.

En este sentido Capital Bank tiene como propósito común “lograr Tranquilidad y Felicidad” para todas sus audiencias, especialmente para nuestro Capital Humano, proporcionándoles la oportunidad de contar con un excelente lugar para trabajar, deportes para mantenerse saludables, actividades cívicas y sociales con impacto en la comunidad en la que servimos ; y les reafirmamos que nuestras raíces, son nuestra fuente de progreso a través de nuestras actividades culturales mismas que se enmarcan específicamente para el mes de noviembre de cada año. Y para reforzar aún más nuestro propósito común y en concordancia con nuestro compromiso ante el Pacto Global de las Naciones Unidas, hemos creado el Programa de Lactancia Materna, en donde se promueve el derecho a la mujer, incluirás como un pilar importante para el desarrollo de la sociedad, permitir que las madres amamenten a sus niños con Leche Materna y proveyéndoles del tiempo necesario para este fin.

Capital Bank apoyándose en el fiel cumplimiento del primer pilar de nuestra visión: Ser el Mejor banco de capital panameño, en Ambiente de Trabajo se distingue por su compromiso de velar por un gran lugar para trabajar y del crecimiento y desarrollo personal, laboral y profesional de todos los colaboradores.

Por ello, cada año se efectúa una concreta medición del clima laboral y de igual forma, se efectúa la puntual planificación del Programa de Capacitación General para todo el personal.

Nuestro personal es pilar importante en nuestra gestión, sin nuestro personal, no podemos alcanzar las metas trazadas. Es por ello que cada año, efectuamos mediciones de clima con el propósito de seguir siendo el mejor banco de capital panameño con excelente ambiente de trabajo.

Cabe destacar que el Great Place To Work Institute, otorgó a CAPITAL BANK en el 2014, una reconocida distinción como una de las mejores empresas para trabajar en centroamérica y caribe, con menos de 1,000 colaboradores, por nuestro compromiso de impulsar las políticas y prácticas que mejoran la calidad de vida en nuestra institución y por cumplir con los requisitos establecidos para este propósito.

Desarrollo de Política de Inclusión y Diversidad

«Para el reclutamiento y selección de personal no deberá tenerse *ningún tipo de discriminación por razones de raza, sexo, religión, discapacidad o ideología política*, debe buscarse proveer igualdad de derechos siempre que el candidato cumpla con las capacidades acorde a la necesidad del puesto, con el objetivo de dotar a la organización del mejor recurso humano posible».

«Todo candidato interno/ externo que aplique alguna posición *se le respetará su condición y capacidad, reconociendo el derecho de las personas con discapacidad a trabajar, en igualdad de condiciones con los demás*; ello incluye el derecho de tener un puesto de trabajo inclusivo y accesible».

Código de Ética

Discriminación en el Puesto de Trabajo

«En el desarrollo de las actividades laborales, *deben respetarse los derechos de los demás y poner en práctica el principio del trato justo, sin importar la raza, religión, edad, género, estado civil, condición física, discapacidad o afiliación política*.

El maltrato, de cualquier clase, es éticamente inaceptable».

2017

GREAT
PLACE
TO
WORK®

CERTIFICADO

Great Place to Work®
Institute Centroamérica & Caribe
Certifica a:

**Capital
bank**

La Capital de tus Finanzas

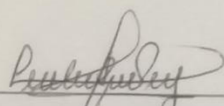
Capital Bank

PANAMÁ

Por impulsar políticas y prácticas que mejoran la calidad de vida dentro de su organización y cumplir los requisitos de certificación establecidos.



No. Registro: CAYC-0618
Centroamérica, Mayo 2017
Validez 1 año


Lesslie de Davidovich
Gerente General Great Place to Work®
Institute Centroamérica & Caribe

"El presente certificado de conformidad es válido salvo suspensión o cancelación notificada en el tiempo por Great Place to Work® Institute Centroamérica & Caribe"

La Capital de tus Finanzas...

**Capital
bank**

FELICIDADES CAPITAL BANK

Con los resultados obtenidos a raíz del diagnóstico de clima y cultura, su organización ha obtenido la calificación necesaria para poder certificarse y participar dentro del Ranking de los Mejores Lugares para Trabajar™ Centroamérica 2018.

 /GPTWCayCarib

 @GPTWCAYCARIBE

 GreatPlaceToWorkCayC

Great Place to Work® Institute es una firma global de investigación, consultoría y capacitación que ayuda a las organizaciones a identificar, crear y mantener excelentes lugares de trabajo, mediante el desarrollo de culturas de alta confianza.

Año con año, el Instituto analiza información recolectada de más de 2.5 millones de colaboradores en el mundo y según el Great Place to Work® Model® se clasifican a las organizaciones que han participado en el estudio de clima y cultura. Con ello se llega a la creación de todos los rankings de Great Place to Work® que se han convertido en un referente mundial para la toma de decisiones respecto a la atracción, desarrollo y retención del talento humano.

Para certificarse y poder ingresar al Ranking de Los Mejores Lugares Para Trabajar™ las organizaciones deben alcanzar y superar el porcentaje mínimo necesario de las evaluaciones de Trust Index® y Culture Audit® que son los componentes del Modelo de Great Place to Work®. El proceso de los rankings en Centroamérica y Caribe, además, es avalado por Salles, Sainz - Grant Thornton, S.C. para asegurar que las organizaciones fueron evaluadas en cumplimiento de las políticas y metodología.

Todas las organizaciones han sido evaluadas bajo las mismas métricas y condiciones. El lugar de cada una en el ranking responde estrictamente a la calificación que obtuvo. Las posiciones de esta lista son ampliamente valoradas por las organizaciones, dado el impulso que se obtiene a la rentabilidad y la atracción y retención de talento.

Tenemos el agrado de anunciarle que su organización ha aprobado satisfactoriamente las evaluaciones necesarias para calificar como uno de Los Mejores Lugares para Trabajar™ de Centroamérica, edición 2018.

Al mismo tiempo quisiéramos que nos confirme si su organización tomará la certificación con o sin participación en el Ranking de Los Mejores Lugares para Trabajar™. Para dudas o comentarios sobre la Certificación o Ranking, favor comunicarse con Lesslie Pérez de Davidovich.

¡Saludos y muchas felicidades!

Lesslie Pérez de Davidovich
Gerente General Regional
Great Place to Work® Institute Centroamérica&Caribe

T: (503) 2121-3200 C: (503) 7928-1038
E: lesslie.perez@greatplacetowork.com
www.greatplacetowork-ca.com



Le solicitamos no hacer pública esta información hasta el día del evento de premiación, ya que se encuentra en embargo hasta ese día. Próximamente estaremos contactándole para proveerle de más detalles del evento.

GREAT
PLACE
TO
WORK®



Las mejores empresas para trabajar son aquellas en donde principalmente reina la confianza en todas las direcciones.

Así lo dice la filosofía de **Great Place to Work®** Institute, quien certificó a Capital Bank como uno de los mejores lugares para trabajar en Centroamérica y El Caribe.

Capital bank se distingue una vez más en la plaza bancaria y se acerca paso a paso a cumplir su VISIÓN de ser el mejor banco de capital panameño en ambiente de trabajo.

GREAT
PLACE
TO
WORK®

Las mejores
Empresas
para Trabajar 2014
Centroamérica y Caribe



Capital
bank

La Capital de tus Finanzas

CAPITAL CENTER: (507) 209-7070 | www.capitalbank.com.pa
CALLE 50 • EL DORADO • PARQUE LEFEVRE • ZONA LIBRE DE COLÓN • DAVID, CHIRIQUÍ



VALORES CAPITAL

CREATIVIDAD

AGILIDAD

PRODUCTIVIDAD

INTEGRIDAD

TRABAJO EN EQUIPO

ACTITUD POSITIVA

LEALTAD

La Capital de tus Finanzas...

Capital
bank

DEPORTES

En Capital Bank, buscando aportar al balance vida/trabajo y a la sanidad corporal de nuestros colaboradores, creemos firmemente que el deporte es la mejor manera de ganar en varios aspectos: salud, integración y sentido de pertenencia. Por esta razón, año a año se impulsa la organización de varias ligas deportivas para el deleite de todos, completamente auspiciadas por el banco sin que nada represente un costo para el colaborador.



Liga interna de bolos



Liga interbancaria de softball



Liga interna de volleyball



Liga interna de fútbol



Liga interna de ping pong

Patrocinadores del deporte nacional

Comprometidos con el deporte nacional, impulsamos las buenas prácticas de los líderes deportistas de nuestro país, de este modo nos hemos convertido en patrocinadores del equipo Panamá Metro en la división mayor y juvenil, misma que se desempeña en la disciplina del béisbol.

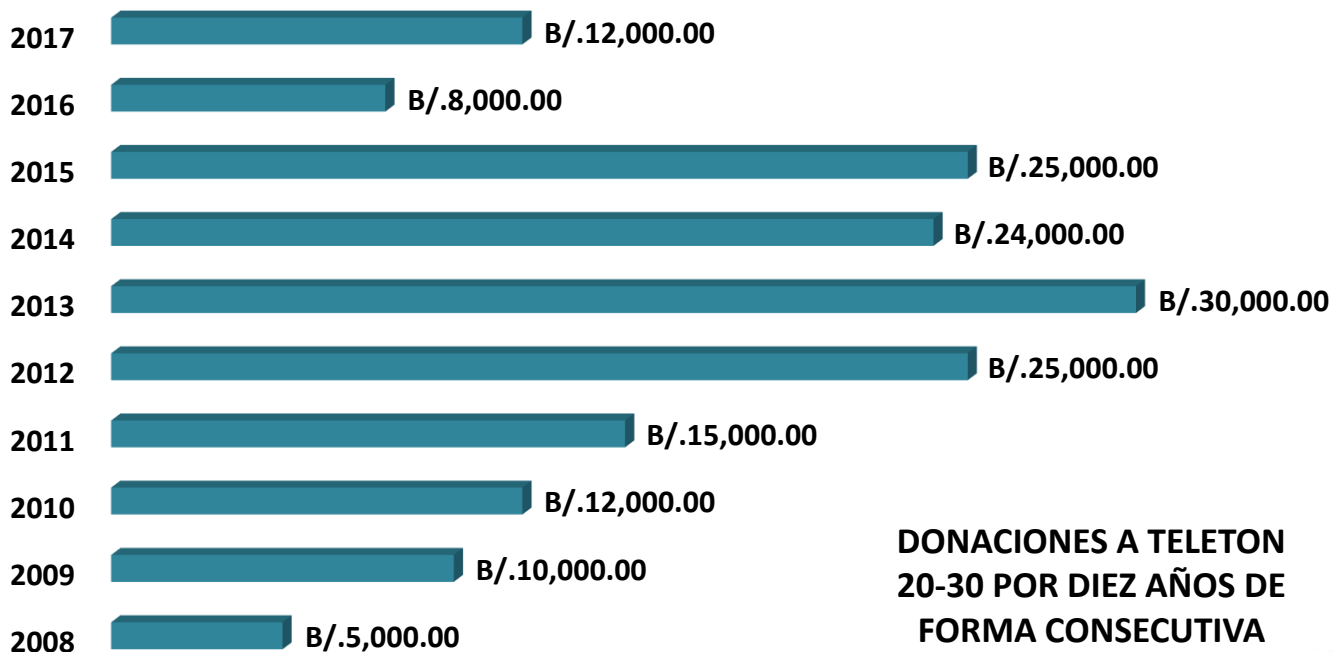


COMUNIDAD

Teletón 20-30 de Panamá: Todos los años, el Club Activo 20-30 de Panamá realiza su actividad cumbre, conocida como Teletón 20-30 de Panamá. El Club Activo 20-30 impacta en la comunidad panameña, por medio de sus reconocidos comités: Lechetón, Librotón, Teletón.

Los colaboradores de Capital Bank, preocupados por el bienestar de la niñez panameña, durante varios meses realizan originales actividades para la recaudación de fondos con la finalidad de donarlos a la Teletón 20-30.

Nuestra Vicepresidencia Senior de Banca Comercial siempre se ha caracterizado por organizar la actividad de mayor recaudación, una noche bailable con un artista típico nacional de gran renombre, misma que ha logrado levantar hasta B/. 7,000.



**DONACIONES A TELETON
20-30 POR DIEZ AÑOS DE
FORMA CONSECUTIVA**

ENTREGA DEL CHEQUE A LA TELETÓN 20-30 2016



La Capital de tus Finanzas...

¡UN GRAN DIA COMIENZA!

CON UN GRAN DESAYUNO AL ESTILO PANAMEÑO
A beneficio de la Teletón 20-30 2014

Fecha: Viernes 10 de octubre de 2014
Anfitrión: Departamento de Banca Personal
Comienzo: 9:00 am
Para pedidos: 209-7000 ext. 6603
Correo: foarrenz@capitalbank.com.pa

Desayuna el estilo Panameño
Menú:
Bollos con palmitos guisados y queso de su preferencia (Blanco o amarillo)
Precio: \$2.00






REGALA CHOCOLATES
ACTIVIDAD PRO TELETON 2018

¿Ya enviaste tus pedidos de Chocolate?

Recuerda, tienes hasta este **viernes 24 de agosto** para realizar tus pedidos.

regala chocolates

Valores CAPITAL: Creatividad | Productividad | Integridad | Trabajo en equipo | Actitud positiva | Lealtad

www.capitalbank.com.pa

ACTIVIDADES DE RECOLECCIÓN POR EL PERSONAL DE CAPITAL BANK

En Banca Personal
Gran Venta de Rebanadas de Dulces Caseros

Dulces de guineo y zanahoria a beneficio de la Teletón 20-30

Fecha: Viernes 24 de octubre de 2014
Precio: \$1.25
Para pedidos llámara a:
Fabiola ext. 6603
Maruleys ext. 6606






Samy & Sandra Sandoval

09 de Noviembre / 7:30p.m.
Hotel El Panamá
Salón Bella Vista

A beneficio de:

Pre-Venta **B/12.00**
Día del Evento **B/15.00**





Capital Humano
Presentado en TV

Capital bank
Capital de tus Finanzas

03 DE AGOSTO REGRESAN LOS VIERNES DE JEANS

PRO-TELETÓN 2018

Con tu donación de B/.1.00 podrás venir todos los viernes en Jeans y a la vez estarás dando tu aporte para la teletón 20-30.

Reglamento:

- No se permitirá el uso de zapatillas.
- Se podrá utilizar jeans azul o negro únicamente.
- Las personas que utilicen jeans rasgados, prelavados o de colores, serán sancionados con una multa de B/.5.00 adicionales.

Se estará eligiendo un representante por departamento para recoger el dinero.
El equipo de Capital Humano se encargará de pasar a cada piso y retirar la cuota, adicional monitorear el cumplimiento del reglamento.

Le exhortamos a participar de los viernes de Jeans en beneficio de la teletón 2018.

Valores CAPITAL: Creatividad | Agilidad | Productividad | Integridad | Trabajo en equipo | Actitud positiva | Lealtad

www.capitalbank.com.pa

¡Acompáñanos!

El mejor ambiente para compartir y disfrutar con tus compañeros.

Capital bank
Capital de tus Finanzas

Karaoke

IMPORTANTE

- Con tu boleto podrás participar de una tómbola para ganar distintos premios.
- Participa del "Concurso de Karaoke" y podrás ganar premios en efectivo.

PROMOCIONES
5:00 p.m. a 9:00 p.m.

- 2 x \$5 en ron, vodka, seco, sangría y cervezas nacionales.
- Cubetazos x \$15.
- Botellas con mezclador x \$35.




ACTIVIDADES DE RECOLECCIÓN POR EL PERSONAL DE CAPITAL BANK

A BENEFICIO DE LA ...

TELETÓN 20-30

Banca Corporativa los invita...

A LA GRAN VENTA DE DONUTS!!!

Fecha: Miércoles, 12 de junio
Lugar: Oficinas B. Corporativa
Hora: 8:00am
¡No se agota existencia...

\$1.00

La Gerencia Ejecutiva de Administración, Desarrollo Organizacional y Proyectos te invita a la

Gran Noche de Talentos

A beneficio de la Teletón 20-30

Si cantas, bailas, tocas algún instrumento, actúas; solo, a dúo o en grupo, este es el momento de que demuestres tu talento y hagas despliegue de tu creatividad y agilidad, trabajando en equipo con actitud positiva.

Esperamos tu inscripción antes del 10 de agosto enviando tu correo a: ybailon@capitalbank.com.pa (Yaramis Bailón)

Lugar: Discoteca Nuvo, Plaza New York, Marbella
Fecha: Sábado 14 de Septiembre de 2013
Hora: 6:00 p.m. a 10:00 p.m.

Premios en efectivo para los ganadores

Preventa hasta el 31 de agosto B/. 7.00

RIFA DE LOS COLABORADORES DE CAPITAL BANK
SUCURSAL DAVID, CHIRIQUÍ
A BENEFICIO DE LA TELETÓN 20-30

PREMIO DE "UN NOVILLO"
DONACIÓN: B/. 5.00

TELETÓN 20-30 2013

JUGARA EL DOMINGO 17 DE NOVIEMBRE DE 2013

THE LOCO BOAT PARTY - CCP

TRIP EN BOTE CON OPEN BAR Toda la noche...

CCP LES INVITA AL THE LOCO BOAT PARTY

FECHA: 29 de Noviembre 2013
HORA: 8:00 p.m. a 12:00 a.m.
SALIDA: Calzada de Amador (detrás de MI Ranchito)
DONATIVO: \$25.00
¡CUPOS LIMITADOS! Reserve ya

FORMAS DE PAGO:
Tarjeta de Crédito MASTERCARD
• MÓBIL POS de CAPITAL BANK (Llamar a Entorno Estralla Ext. 6502)
• Punto de Venta en Oficina de CCP - Piso 21 - En Efectivo.

¿ADÓNDE HAS VISTO QUE TUS VACACIONES TE CUESTAN SOLO \$5.00?

LA GERENCIA EJECUTIVA DE SUCURSALES, MERCADEO, SAC Y SEGUROS TE DAN ESA OPORTUNIDAD ...

GRAN TÓMBOLA PRO-TELETÓN 20-30 2013
VIERNES 25 DE OCTUBRE DEL 2013
Plataforma de Casa Matriz, Calle 50

1er Premio: 1 NOCHE EN WESTIN PLAYA BONITA para 2 personas - Todo Incluido

2do Premio: 1 NOCHE EN SHERATON BIJAO para 2 personas - Todo Incluido

3er Premio: 1 NOCHE EN PLAYA BLANCA para 2 personas - Todo Incluido

¡Adquiere tu boleto YA! **DONACIÓN: B/. 5.00**

DÍA DE LAS ROSAS
VIERNES 11 DE OCTUBRE DE 2013

PORQUE UN GESTO VALE MÁS QUE MIL PALABRAS...

REGALA UNA ROSA Y ESTARÁS APOYANDO A LA TELETÓN 20-30

COSTO: USD2.00
FECHA DE ENTREGA: JUEVES 10 DE OCTUBRE DE 2013

PARA PEDIDOS: Departamento de Control y Planificación Financiera

TÓMBOLA DE BANCA PRIVADA Y FIDUCIARIA A BENEFICIO DE LA TELETÓN 20-30

LED SONY Bravia 46"

TV Oficial de la FIFA World Cup Brasil

FECHA: 27 DE NOVIEMBRE 2013 VALOR: \$5.00

TELETÓN 20-30 2013

Aliados activos de Fundación Pro-Niños del Darién

Comprometidos con la comunidad apoyamos activamente a la Fundación Pro-Niños del Darién con distintas actividades para brindarles ayuda económica, o de materiales escolares.

¿QUIERES AYUDAR A CREAR EL FUTURO?

DONA ÚTILES ESCOLARES PARA LA NIÑEZ DARIENITA



¿CÓMO DONAR?

Envía tu donación a las oficinas de Capital Humano, piso 11. Tu aporte hace la diferencia.

NECESITAMOS

- Cuadernos de raya
- lápices de escribir
- plumas
- reglas
- sacapuntas
- gomas

Periodo de recolecta:
Del 16 de febrero al 3 de marzo

Fundación Pro Niños de Darién
"Más allá de un plato de comida"

Capital Bank Panamá



THE CAPITAL NEWS

¡Gracias por ser parte del Viernes Azul!



¡Nos unimos al GRAN VIERNES AZUL en apoyo a la Fundación Pro Niños del Darién!

Seguimos cultivando nuestros Valores Capital, apoyando en esta ocasión a la Fundación Pro Niños del Darién en su recolecta anual "Viernes Azul" donde los fondos recaudados se utilizarán para su Programa de Nutrición y Salud". #CapitalBankPanamá

Bazár de la cinta rosada

En el mes de octubre del año pasado, mes de la cinta rosada tuvimos la oportunidad de compartir con la organización Funda Ayuda, que trajo artículos promocionales para la venta en nuestras instalaciones. Los colaboradores tuvieron la oportunidad de comprar suéteres, llaveros, bolsas, etc. con distintivos de la cinta rosada.



Voluntarios de Olimpiadas Especiales

Nos dejamos inspirar por los más de 800 atletas que se midieron en 9 disciplinas en los 3ros Juegos Centroamericanos de Olimpiadas Especiales, mostrándonos que no existen límites para las personas con discapacidad.



Actividades departamentales de apoyo social

Cada área tiene la libertad de organizar una actividad de apoyo social por iniciativa propia. Las actividades varían en su contenido y objetivo, pero todas apuntan a realizar un significativo aporte a la sociedad.



Una Sucursal en TU comunidad

Como empresa socialmente responsable, este año creamos un nuevo proyecto llamado Una Sucursal en TÚ comunidad; Capital ha otorgado a cada sucursal un presupuesto de 600 balboas para que puedan organizar una actividad de acercamiento al área en el que están ubicadas. Hasta el momento nuestra Sucursal de Parque Lefevre y Zona Libre han realizado sus actividades, que han tenido un éxito rotundo, inclusive, generando nuevos clientes prospectos para el banco.

Parque Lefevre: Organizaron una feria de salud, donde los visitantes podían colocarse vacunas contra la influenza, medirse la presión y/o la glucosa, tomar un refrigerio, escuchar charlas de prevención de incendios y primeros auxilios.



Zona Libre: Organizaron un día deportivo para la Escuela de Fútbol Milán de Colón. Contaban con premios, bocadillos, música y una charla contra la prevención de incendios



El Dorado: Organizaron una jornada de salud para los clientes y visitantes, mismos que disfrutaron de charlas de seguridad y nutrición.



Chorrera: Estuvimos en el parque 3 de noviembre en La Chorrera para instalar contenedores de clasificación de residuos. Esperamos que con esto, más personas se sumen a reducir, reutilizar y reciclar en pro de ayudar al medio ambiente.



CULTURA

Apoyamos la cultura resaltando la importancia de nuestro folklore y exaltando lo que nos identifica como panameños dedicando celebrando anualmente nuestro **“Día Típico”** de Capital Bank. Ese día, se invita a todos los colaboradores a venir a trabajar con algún detalle de la vestimenta típica o folklore panameño. Esta actividad es muy bien aceptada por todos y hay una notoriedad en el esfuerzo que se hace por venir ataviado con las mejores galas.

Al final del día, se hace un brindis donde también hay presentaciones folklóricas protagonizadas por miembros del personal de Capital Bank, incluyendo al Presidente de la Junta Directiva y su esposa. También se ha vuelto tradición que en el marco de esta festividad se le rinda homenaje a alguna figura pública que haya hecho una notable contribución al desarrollo del folklore panameño dentro del país y fuera de él.

El **“Día Típico”** se celebra también en la Sucursal David, Provincia de Chiriquí, invitando también a los clientes a asistir ataviados con sus mejores galas típicas.



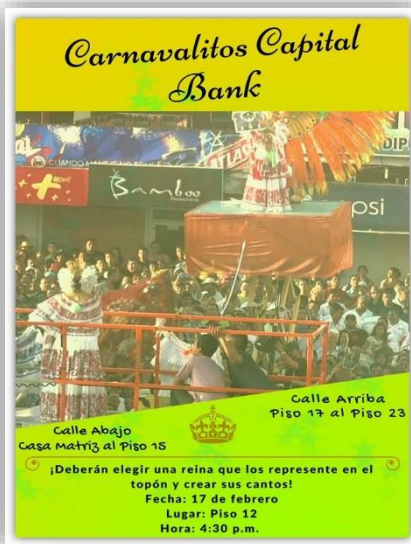
**Conjunto típico “Aires del Águila”
Panamá y David**



Celebración de “Día Típico”

Topón Capital Bank:

En el mes de febrero y en víspera de los carnavales de Panamá, se tuvo la iniciativa por primera vez de realizar un topón, que es un encuentro tradicional entre dos reinas donde las barras de cada una apoyan eufóricamente con cantos, frases y bailes.



Panameñísima Reina Capital:

Panamá, si bien es un crisol de razas, le debe un gran porcentaje de su cultura a los afrodescendientes, por lo que en Capital Bank, decidimos celebrar esta fecha importante con un reinado, donde las participantes eran colaboradores con descendientes afroantillanos, estas se dieron la tarea de exponer sus vivencias de chicas, narrar las historias de sus familias, y buscar el voto de todos sus compañeros. Cerramos la actividad con presentaciones folclóricas y escogencia de la reina Etnia Negra Capital Bank.



Conoce a las candidatas para el reinado de la Panameñísima REINA CAPITAL

CELEBRANDO EL MES DE LA ETNIA NEGRA 2018



Anayka Catuy
Suc. Zona Libre



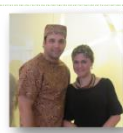
Liliana Rodríguez
Banca Comercial



Rubiela Roquebert
Riesgo

Escoge tu favorita y espera las votaciones el 31 de mayo.

 Capital bank



"Celebrando el mes de la Etnia Negra"

Gracias por dar tu tiempo, poner el corazón y brindar tu sonrisa.

"Nuestra verdadera nacionalidad es la humanidad"



Valores CAPITAL: Creatividad | Productividad | Integridad | Trabajo en equipo | Actitud positiva | Lealtad

www.capitalbank.com.pa

[f/CapitalBankPanama](https://www.facebook.com/CapitalBankPanama)

Concurso “Vístete de Patria”

Con la finalidad de estimular el trabajo en equipo y la creatividad, invitamos a los colaboradores a participar de un concurso donde tendrían que decorar el pasillo de su piso. Todos los departamentos del piso tendrían que trabajar ponerse de acuerdo y los resultados fueron increíbles. Al piso ganador se le entregó un premio en vale panamá para que lo utilizaran en una actividad que resaltara el compañerismo.



Programa de Educación Financiera

Continuando con nuestro compromiso con la Educación en apoyo al Pacto Global, hemos creado un programa de Responsabilidad Social Empresarial, el cual tiene como norte apoyar obras que tengan impacto en la juventud panameña, como lo es el Programa sobre Educación Financiera que dirige la Asociación Bancaria de Panamá.

Contamos con 7 años de completo apoyo a este proyecto en donde participan miembros de nuestro personal impartiendo charlas de conocimientos generales de finanzas a estudiantes de colegios públicos de nivel medio.

En este momento, colegios como el Colegio José Antonio Remón Cantera, la Escuela de Artes y Oficios Melchor Lasso de la Vega, la Escuela Octavio Méndez Pereira y El Instituto Panamericano, se han visto beneficiados con este material que abarca desde conocimientos básicos de las finanzas hasta el contenido, razón y uso de los productos financieros.



Programa de Prácticas Estudiantiles y Universitarias

Apoyamos a los estudiantes de colegios secundarios y de nivel universitarios bajo nuestra política de permitir que realicen su práctica profesional para optar por el grado que estén culminando.

Anualmente, las instituciones educativas solicitan cupo en nuestra institución para cierto número de estudiantes. Esta solicitud debe ser formal mediante una nota enviada por el director del plantel o profesor encargada de la práctica a la Gerencia de Desarrollo Organizacional, misma que, en coordinación con las distintas áreas, determinará cuantos practicantes se aceptan y en qué posiciones se asignarán. De igual forma, comunica a cada institución solicitante, mediante nota escrita cuantos cupos se les están concediendo para el año en curso.

En todo momento debe tratarse al practicante con la misma seriedad y exigencias que a un trabajador del grupo, ya que esto fortalecerá su experiencia dentro de un ambiente laboral nuevo para ellos.

El Supervisor que tenga bajo su cargo un practicante, debe recordar que el practicante de hoy, es el posible trabajador de mañana, por lo que es de interés para la empresa contribuir a que conozca nuestros valores y aprenda y aplique los conocimientos de calidad de su desempeño.

Al finalizar el periodo de práctica se le solicita a cada Supervisor o Gerente que presente una evaluación del estudiante, utilizando el formulario de Evaluación que envían las instituciones educativas y remitir una copia al Departamento de Selección y Desarrollo.

El Supervisor que tenga bajo su cargo un practicante, debe recordar que el practicante de hoy, es el posible trabajador de mañana, por lo que es de interés para la empresa contribuir a que conozca nuestros valores y aprenda y aplique los conocimientos de calidad de su desempeño. La estadísticas del programa de practicantes estudiantiles y universitarios así como los nombres de los colegios y universidades a los cuales hemos servido, es la siguiente:

Año	Cantidad
2008	1 estudiante de bachiller (Colegio Anglo Mexicano)
2009	5 estudiantes universitarios. 6 estudiantes de bachiller (Instituto Comercial Panamá)
2010	3 estudiantes universitarios (USMA) 18 estudiantes de bachiller (Instituto Comercial, Colegio Jose Antonio Remón Cantera, The King's School, Instituto de Ciencias Aplicadas y Colegio Moises Castillo Ocaña)
2011	9 estudiantes de bachiller (Instituto Comercial e Instituto Benigno Jimenez Garay)
2012	2 estudiantes universitarios (USMA) 4 estudiante de bachiller (Colegio Ovidio De León e Instituto Comercial Panamá) 17 estudiantes del programa "Mi Primer Empleo" (AMPYME).
2013	2 estudiantes universitarios (USMA) 23 estudiantes de bachiller (Instituto Comercial Panamá e Instituto Tomás Guardia) 1 estudiante con discapacidad (Instituto Panameño de Rehabilitación Especial)

2014	<p>2 estudiantes universitarios (USMA)</p> <p>18 estudiantes de bachiller de los siguientes colegios</p> <ul style="list-style-type: none"> - Instituto Comercial Panamá - Colegio Tomás Guardia - Colegio Parroquial San Judas Tadeo - Instituto Profesional y Técnico Fernando De Lesseps - Instituto Profesional y Técnico de Comercio - Instituto Benigno Jiménez Garay
2015	<p>5 estudiantes universitarios (USMA)</p> <p>23 estudiantes de bachiller de los siguientes colegios</p> <ul style="list-style-type: none"> - Instituto Comercial Panamá - Colegio Tomás Guardia - Colegio Parroquial San Judas Tadeo - Instituto Profesional y Técnico Fernando De Lesseps
2016	<p>15 estudiantes universitarios (UNIVERSIDAD NACIONAL, UAM, LATINA)</p> <p>3 estudiantes de pasantía (Universidades extranjeras)</p> <p>21 estudiantes de bachiller en los siguientes colegios</p> <ul style="list-style-type: none"> - Instituto Comercial Panamá - Colegio Nuestra Señora de Lourdes - Colegio San Judas Tadeo - Colegio Tomás Guardia - Instituto Profesional y Técnico de Comercio - Instituto Profesional y Técnico Fernando De Lesseps

2017

4 universidad Interamericana

3 UMECIT

6 universidad de Panamá

1 universidad Latina

1 USMA

12 estudiantes de bachiller en los siguientes colegios:

- Instituto Comercial Panamá
- Colegio Nuestra Señora de Lourdes
- Colegio San Judas Tadeo
- Colegio Tomás Guardia
- Instituto Profesional y Técnico de Comercio
- Instituto Profesional y Técnico Fernando De ~~Lesseps~~

2018

4 estudiantes del INADEH

9 estudiantes Universidad Americana

1 estudiante de la USMA

1 instituto Bancario

1 universidad Latina

1 pasantía Colegio Secundario Bachiller General

12 estudiantes de bachiller en los siguientes colegios (coordinados para ingresar en Septiembre 2018):

- Instituto Comercial Panamá
- Colegio Nuestra Señora de Lourdes
- Colegio San Judas Tadeo
- Colegio Tomás Guardia
- Instituto Profesional y Técnico de Comercio
- Instituto Profesional y Técnico Fernando De ~~Lesseps~~

Adicionalmente, fue creado el Programa “CAPITALIZANDO MI FUTURO” con el objetivo de brindar una capacitación concentrada para estudiantes de bachiller alineado con su experiencia de práctica profesional que les provee información útil acerca de finanzas personales, recursos humanos, servicio al cliente, vida profesional y ambiente laboral.

“Capitalizando mi Futuro”



5.2 Estándares Laborales

Capital Bank honra los estándares laborales, permitiendo la libertad y el reconocimiento efectivo del derecho a negociar; eliminando la obligatoriedad a cualquier trabajo forzado y sobretodo al trabajo infantil. En Capital Bank, no discriminamos, respetamos la libertad de expresión en todas sus formas y apoyamos a nuestra gente a crecer con nosotros.

Gran prueba de lo mencionado anteriormente, es nuestro Compromiso con la Educación, en todo sentido. Es por ello que Capital Bank cuenta con programas de desarrollo con los cuales apoyamos a nuestro distinguido personal por medio de un nutrido Programa de Capacitación General en donde velamos por su crecimiento y desarrollo, tanto personal como profesional.

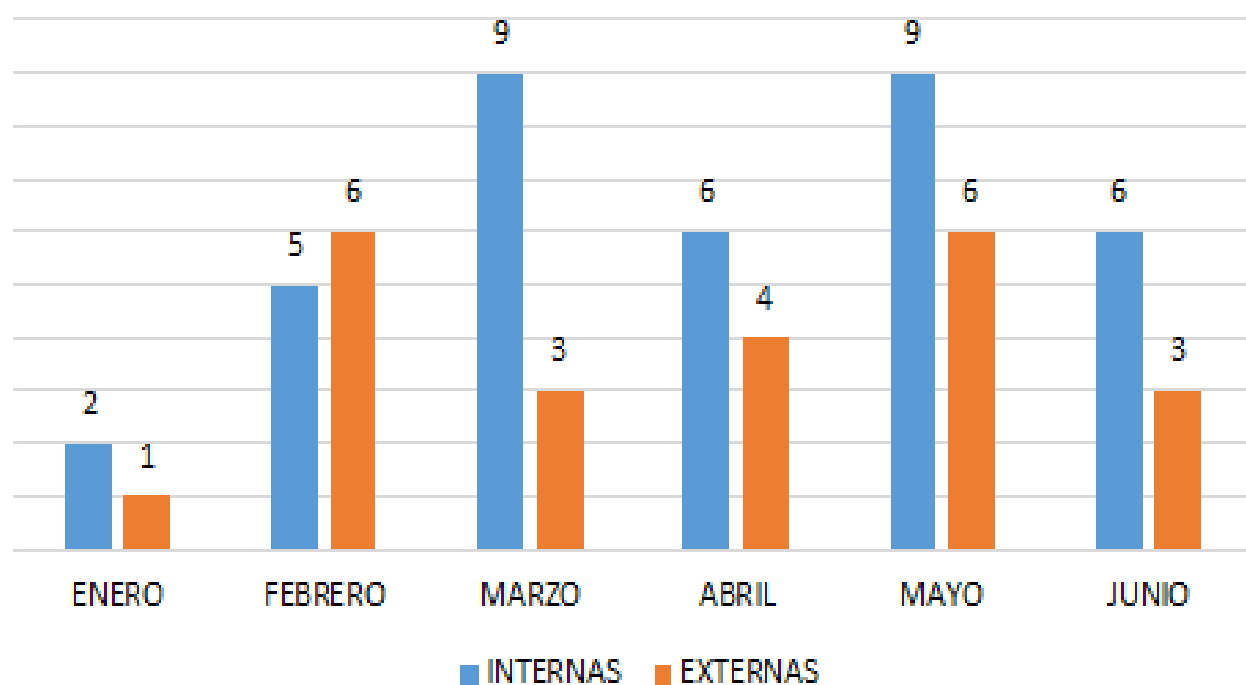
El Programa de Capacitación General para todo el personal consta de los siguientes objetivos:

Capacitaciones internas y externas dentro de los pilares: Estratégico, Técnico-Funcional y Regulatorio.



Indicadores de Capacitación y Desarrollo 2018

Capacitaciones 2018



Programa de Altos Potenciales:

Durante el 2017 y 2018, se inicia con el Programa de Altos Potenciales proyecto que es requerido regulatoriamente por temas de Plan de Sucesión del Banco.

Este proyecto genera una gran contribución al banco porque identifica cuales son los colaboradores que son altamente potenciales en aspectos tales como competencias, desempeño y nivel de inteligencia.

Una vez identificados los colaboradores se inicia con planes de acción en donde el 70% corresponde a tareas criticas definidas, 20% mentoría, coaching, seguimiento de líder, 10% de capacitaciones de habilidades blandas y conocimiento técnico.

Con este programa nace la propuesta de enriquecer conocimiento de habilidades a puestos claves para la organización, iniciando el pago de cursos certificados en temas cruciales para la estrategia del banco tales como: KPI, Cultura de Servicio, Coaching, Planeación Estratégica.

Plan de Sucesión:

El plan de sucesión consiste en la preparación adecuada de un grupo de colaboradores para la creación de un banco de capital humano apto para ocupar posibles posiciones clave a un mediano y/o largo plazo. Este hecho crea el efecto dominó, impactando en otras posiciones, lo que conlleva que otros colaboradores se desarrollen para asumir futuras posiciones. Es de gran relevancia identificar personal para brindar oportunidades de capacitación y mejorar a la luz de las gestiones que se espera que realicen en posibles puestos de mayor jerarquía, responsabilidades correspondientes con las posibles vacantes.

Es importante resaltar que mediante estos planes se persigue una continuación ordenada y planificada como consecuencia de los planes de sucesión, rompiendo lo tradicional de asumir puestos por antigüedad de servicios, ya sea porque el colaborador lleva un tiempo en el banco o porque tiene alguna posición de alto nivel de autoridad.

La Vicepresidencia de Capital Humano cuenta con un plan de desarrollo interno en donde se capacita a grupos de talentos con alto potencial en temas desarrollo personal, cultura, pasantía (procesos) y temas regulatorios.

Existen colaboradores identificados con alto potencial (grupo de talento) que se están desarrollando para cumplir con la competencia y otros requisitos para las posiciones críticas o claves que han sido identificados a través del proceso de planificación de la sucesión y que son capaces de asumir las responsabilidades de la posición en un período de 3 años a 5 años.



Curso de Lenguaje de Señas:

Teniendo en cuenta la disponibilidad de espacio con la que contamos en nuestra Torre, hicimos una pequeña alianza con nuestros amigos del Senadis, donde les ofrecimos el uso de nuestras instalaciones para que realizaran un curso de lenguaje de señas, y los mismos invitaron a dos colaboradores a participar del curso de manera gratuita. Este curso tuvo una duración de 2 semanas.



Capital Emprendedor - “Nuestra Filosofía”

A nivel mundial LAS PYMES representan el 90% de la economía y más de las dos terceras partes en empleo total, pero hoy en día, a falta de conocimiento y sobre todo de capacitación, muchas de ellas no logran una buena administración en sus negocios. Detectando esta necesidad se creó CAPITAL EMPRENDEDOR, S.A.

MISIÒN: Fomentar y desarrollar a las PYMES a través de una plataforma especializada de conocimiento y herramientas empresariales sin dejar atrás los valores y logrando así el manejo adecuado de su negocio o empresa.

VISIÒN: Brindar capacitación educativa empresarial a las PYMES para desarrollar y potenciar sus capacidades logrando así sus metas y resultados esperados. Contamos con tres actividades importantes:

- Programa Educativo Empresarial
- Programa de Responsabilidad Social Empresarial
- Programa Radial Empresarial
- Programa para los colaboradores de las empresas
- Programa para profesionales

NUEVOS PROYECTOS

En los últimos años nos hemos enfocado en la capacitación hacia los colaboradores con el objetivo principal de aumentar su productividad, el sentido de pertenencia hacia la empresa, lograr trabajar en equipo entre otras deficiencias que encontramos a través de un diagnostico de necesidades de capacitación y clima laboral.

ALGUNAS DE LAS EMPRESAS CAPACITADAS

- ✿ Mecsca
- ✿ Tasty Choice
- ✿ Seguridad unida
- ✿ Embajada de los Estados Unidos
- ✿ Hotel Ciudad David



Capacitación bajo nuestra metodología enfocada al estudio de la cultura empresarial panameña donde el líder o empresario se debe involucrar en todas las áreas de su empresa

Hemos incorporado nuevos temas de capacitación para empresarios y profesionales:

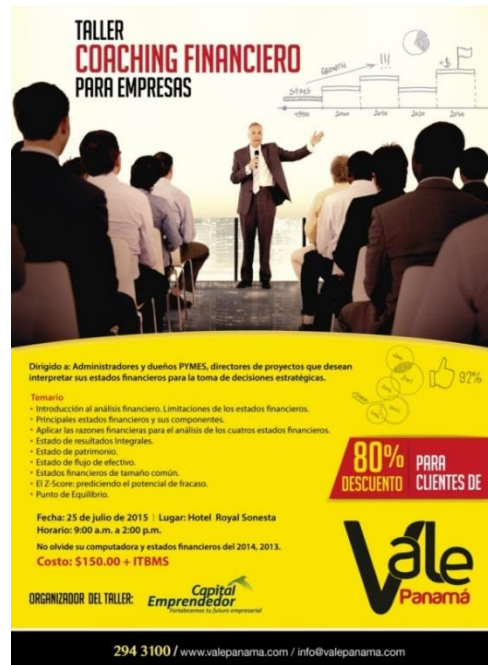
- Gerencia de proyectos
- Marketing digital
- Coaching Financiero
- Gestión financiera para PYMES



ALIANZAS ESTRATEGICAS

Para nosotros es vital unir fuerzas con aquellas empresas que aportan contenido y actualización para los módulos como también aquellas donde podemos capacitar a mas empresarios.

- Baker Tilly
- Nexia Auditores
- APC
- Microsoft
- Vale Panama
- ADEN



TALLER COACHING FINANCIERO PARA EMPRESAS

Dirigido a: Administradores y dueños PYMES, directores de proyectos que desean interpretar sus estados financieros para la toma de decisiones estratégicas.

Temario

- Introducción al análisis financiero. Limitaciones de los estados financieros.
- Principales estados financieros y sus componentes.
- Aplicar las razones financieras para el análisis de los cuatro estados financieros.
- Estado de resultados Integrales.
- Estado de patrimonio.
- Estado de flujo de efectivo.
- Estados financieros de tamaño común.
- El Z-Score: prediciendo el potencial de fracaso.
- Punto de Equilibrio.

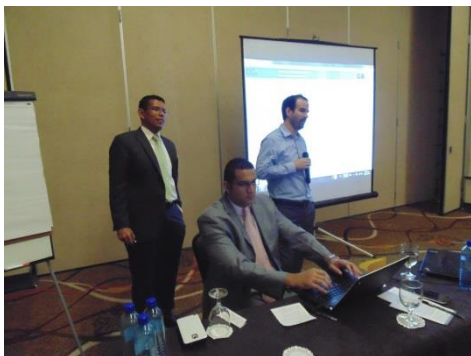
80% DESCUENTO PARA CUENTES DE

Vale Panamá

Fecha: 25 de julio de 2015 | Lugar: Hotel Royal Sonesta
Horario: 9:00 a.m. a 2:00 p.m.
No olvide su computadora y estados financieros del 2014, 2013.
Costo: \$150.00 + ITBMS

ORGANIZADOR DEL TALLER: **Capital Emprendedor**

294 3100 / www.valepanama.com / info@valepanama.com



PARTICIPACION EN EVENTOS Y FERIAS



**EMPRENDER
ES UN ARTE**

**Cable Onda
SEMANA
MIPYMES**

INSCRÍBETE GRATIS

CREACIÓN DE VALOR A TRAVÉS DEL CONOCIMIENTO EMPRESARIAL
Ventas • Negocios familiares • Marketing interactivo • Finanzas • Recursos Humanos RSE para MIPYMES • Proyección personal

SÉ PARTE DEL MOVIMIENTO EMPRENDEDOR.
DEL 31 DE AGOSTO AL 4 DE SEPTIEMBRE. HOTEL RIU, SALÓN BARCELONA.



**Capacitación para
empresarios chiricanos**



Nuestro Programa Educacional de Capital Emprendedor, sigue una estructura importante basada en los siguientes pasos:

- a. ¿Cómo formar una PYME exitosa?
- b. El plan de negocios, una visión para ganar
- c. El dilema del capital
- d. Mercadeo innovador
- e. Contabilidad y finanzas para PYMES
- f. La búsqueda de la calidad y excelencia
- g. El manejo de las empresas familiares

Programa Radial Empresarial

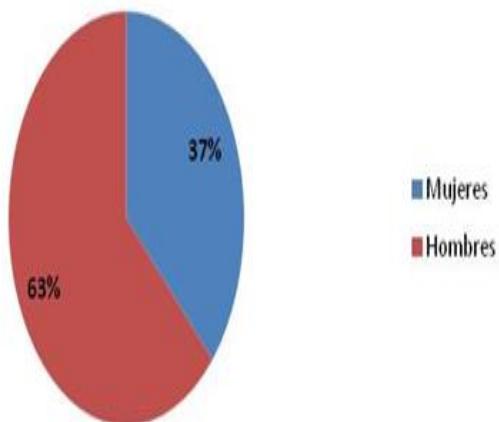
Capital Emprendedor, programa radial empresarial enfocado al desarrollo y fortalecimiento de los Pymes y emprendedores, cuyo objetivo es la supervivencia y crecimiento de su negocio en los primeros años así como la rentabilidad deseada.

Otro objetivo, es ayudar a los emprendedores a la creación control y manejo de su empresa y negocio.

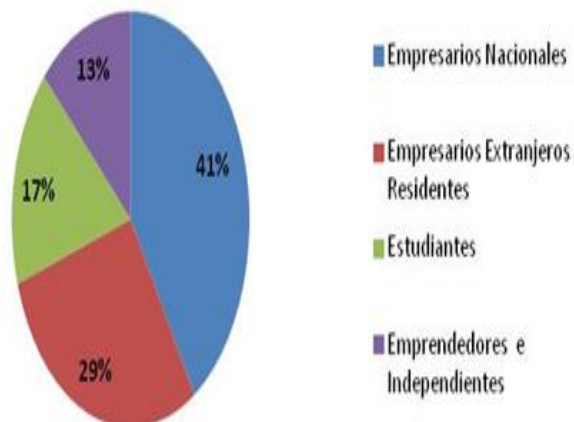
CANTIDAD DE PROGRAMAS RADIALES 2016 - 2017 **SABADOS DE 8:00 A.M. A 9:00 A.M.**

MES	CANTIDAD DE PROGRAMAS
SEPTIEMBRE	4
OCTUBRE	5
NOVIEMBRE	4
DICIEMBRE	5
ENERO	5
FEBRERO	4
MARZO	4
ABRIL	5
MAYO	4
JUNIO	4
JULIO	5
AGOSTO	4
TOTAL	52

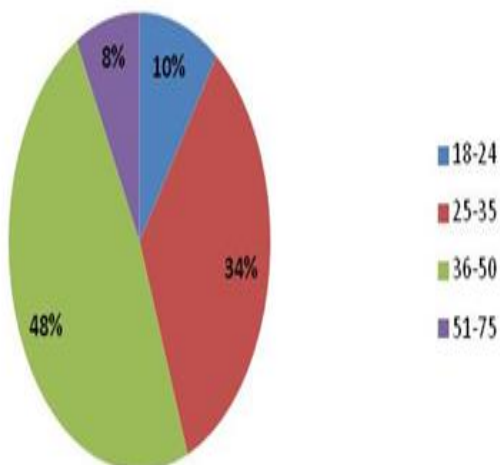
SEXO



¿Quiénes nos Oyen?



EDAD



PERFIL

RADIO
PANAMÁ
94.5 fm

Programa Radial Capital Emprendedor



RADIO
PANAMÁ
94.5 fm



http://www.radiopanama.com.pa/e Radio Panamá | Capital Em... x

RADIO PANAMÁ PANAMÁ, 1 DE SEPTIEMBRE DE 2015

SEÑAL EN VIVO LO QUE HAY QUE OÍR

INICIO ESCUCHA MULTIMEDIA CONTACTOS CLIMA EN VIVO CABINA EN VIVO RSS PODCAST MOVIL

SEÑAL EN VIVO SI TE LO PERDISTE PROGRAMAS PROGRAMACION FRECUENCIAS LLEVATELO BUSCAR

CAPITAL EMPRENDEDOR
Mirja Ceballos Molinar

Publicidad

Capital Emprendedor

Ficha del Programa

Conduce: Mirja Ceballos Molinar

Síguenos en Twitter

Seguir a RadioPanama

Síganos en Facebook

11:39 a.m.
01/09/2015

5 Comentarios

Página 1 de 1

1

5 **Empresaria** | hace 1 semanas

Los felicito por los diversos temas que tocan los cuales son de suma importancia para los empresarios que estan iniciando, dandoles tips con expertos para un buen funcionamiento y crecimiento del negocio.

Responder

4 **Savan** | hace 2 semanas

Muy interesante el programa.

Responder

3 **Patricio** | hace 11 semanas

La felicito por su excelente programa en que hacen docencia a los pequeños emprendedores que tenemos que aprender de la a la z. sigan en esa linea que al final será por un panamá más prospero

Responder

2 **Osvaldo** | hace 13 semanas

<http://www.radiopanama.com.pa/escucha/programas/capital-emprendedor/programa/1677858.aspx>

Programa de inclusión laboral de personas con discapacidad:

Capital Bank trabajando conjunto con la organización SUMARSE a creado su programa de inclusión para personas con discapacidad, y el mismo ha sido desarrollado de la siguiente manera:

- Participación en reuniones multisectoriales para unificar criterios y prácticas en torno a la inclusión de personas con discapacidad.
- Desarrollo de políticas internas que impulsen la adecuación de los procesos a considerar a personas con discapacidad en el campo laboral.
- Participación en feria de empleo de personas con discapacidad para captación de talento y su posterior consideración en los procesos de reclutamiento.

Hoy en día, Capital Bank cuenta un logo y eslogan para este programa.



Participación de Capital Bank en las reuniones multisectoriales.



Participación de Capital Bank en la feria de empleo para personas con discapacidad.

Adicionalmente, el 1 de agosto del año pasado recibimos a nuestro primer colaborador con contrato permanente participante del programa de personas con discapacidad, Augusto Ducreux, quien se mantuvo el último trimestre del año pasado, realizando una práctica en el área de crédito y cobros.



Foro de la discapacidad

Con el título “El límite está en tu mente”, Capital Bank tuvo la dicha de ser el organizador y la sede de este magno evento, el cual tenía invitación abierta. Keira De Gracia fue la organizadora de este evento, una chica con discapacidad visual que estaba realizando su práctica profesional en Capital Bank y tenía la ilusión de realizar este foro en nuestras instalaciones.

Siendo moderado por nuestra practicante Keira, el foro dio lugar a temas como:

- Inclusión laboral, una respuesta concreta para la defensa de los Derechos Humanos.
- Rompiendo mitos y favoreciendo la inclusión laboral de personas con discapacidad cognitiva e intelectual: Autismo y Síndrome de Down.

Culminamos con panel que tenía como temática: “Retos, desafíos y logros en el ámbito laboral”, en el cual recibimos a 6 personalidades de diferentes profesiones que viven con una discapacidad y pudieron compartir anécdotas que ayudaron a sensibilizar a la audiencia sobre el tema.



EL LÍMITE está EN TU MENTE

EXPOSITORES:

Pablo Arjona: Tema: "Dinámica inclusiva."

Lic. Virgilio Carrión: Tema: "Inclusión laboral, una respuesta concreta para la defensa de los Derechos Humanos."

Dra. Melina Mancuso: Tema: "Rompiendo mitos y favoreciendo la inclusión laboral de personas con discapacidad cognitiva e intelectual: Autismo y Síndrome de Down."

PANEL:

"Retos, desafíos y logros en el ámbito laboral"

Luis Torres: Discapacidad Intelectual. Atleta de Olimpiadas especiales.

José Luis Cedeño: Discapacidad Física. Cantante y Motivador.

David Moscoso: Discapacidad Auditiva. Diseñador Gráfico.

Ester Faska: Discapacidad Física. Líder y Presidenta del Comité Paralímpico de Panamá.

Libertad Meléndez: Discapacidad Visual: Actualmente en el despacho de la primera dama.

Ricardo Jaén: Discapacidad Visual. Abogado.

FECHA: 23 de marzo

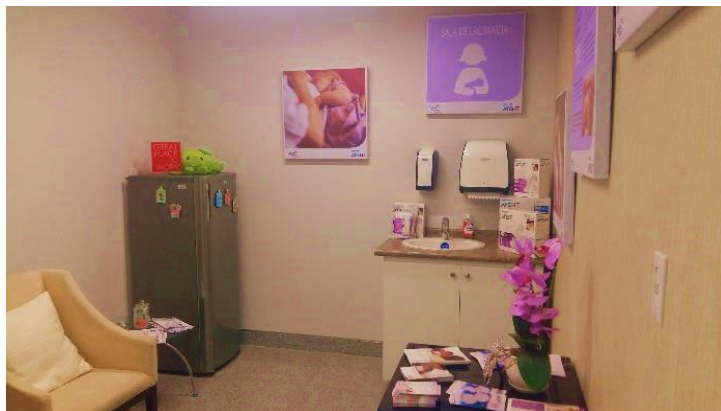
HORA: 9:00 a.m. a 11:00 a.m.

LUGAR: Auditorio Torre Capital Bank, piso 12



Capital Bank mantiene el ***Programa de la lactancia materna***, mismo que otorga a las madres la opción de iniciar el periodo laboral una hora después de la hora de entrada o retirarse una hora antes. Este beneficio se mantiene vigente durante los seis primeros meses de vida del bebé. El propósito de este programa es brindar a la madre la oportunidad de amamantar al bebé en espacios de tiempo más cómodos para ella, o bien procurar el ordeño respectivo en la comodidad de su hogar. El programa fue comunicado a todo el personal del banco, indicando los detalles y consideraciones del mismo.

Adicionalmente, en nuestra nueva casa, la Torre Capital Bank, contamos con una sala de lactancia, área creada para que las madres que regresan de la licencia de maternidad tengan un espacio donde puedan desarrollar su derecho de lactar con el propósito de velar por la nutrición de su bebé, este nuevo espacio cuenta con todas las facilidades necesarias: nevera, lavamanos, productos marca AVENT y cómodos asientos para hacer este momento tan privado una agradable experiencia.



5.3 Medio Ambiente

Capital Bank apoya los retos ambientalistas y lleva a cabo Iniciativas para promover mayor responsabilidad con nuestro Medio ambiente, promoviendo el desarrollo y difusión de Tecnologías amigables.

Nos honra participar activamente con el Patronato Amigos del Águila Harpía para la conservación del Águila Harpía y su hábitat. Actualmente, apoyamos con la administración del Recinto del Águila Harpía localizado en el Jardín Botánico Summit, en la ciudad de Panamá. Éste consta de una serie de exhibiciones y material audiovisual sobre la biología del Águila Harpía, además de presentar ejemplares vivos de la especie.

Esta exhibición cuenta con guías especializados para la atención del público .

Nuestro compromiso por la conservación de esta ave nacional, además nuestro ícono como institución, es apoyar todas las actividades en beneficio de la misión y objetivos establecidos por el patronato.

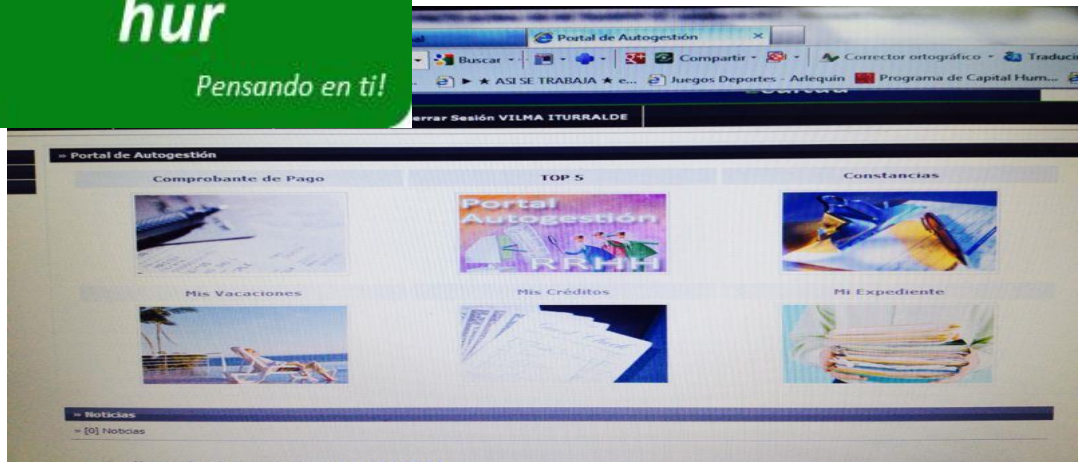
Aunado a lo anterior, Capital Bank apoya la actividad anual llamada “**FestiHarpía**”, en presencia y venta de artículos para la recolecta de donaciones para el patronato.



Año a año, nuestros colaboradores disfrutan de esta actividad ya que Capital Bank auspicia las entradas y refrigerios de todos los que deseen asistir en compañía de sus familiares.

De igual forma, en apoyo al medio ambiente, Capital Bank, también mantiene su compromiso evitando impresiones innecesarias de papel.

Para ello, mantenemos nuestro software de Recursos Humanos , Visual Hur, al cual hemos llamado CAPITAL HUR, mismo que tiene la facultad de enviar los comprobantes de pago de todo nuestro personal vía correo electrónico; y adicionalmente, utilizando el portal de autogestión, el personal puede enviar sus solicitudes de vacaciones, cartas de trabajo y cualquier otra documentación que requiera, por esa mismas vía, evitando la impresión de formularios.



Adicional ha esto, nuestros cajeros automáticos no imprimen los recibos en papel, por lo que somos amigables con el ambiente.

Campaña de reciclaje

Apoyando el pilar del medio ambiente, Capital Bank se suma a la misión de ser una compañía que recicla su basura, por esta razón nos aliamos con nuestros amigos de Kimberly Clark para realizar charlas de capacitación a todos nuestros colaboradores sobre el uso adecuado de nuestros nuevos botes de basura.

Adicionalmente hemos cambiado todo el papel higiénico de la organización por papel reciclado para ser amigables con el ambiente.



Vistas de las diferentes charlas de Reciclaje y Bienestar, en la Torre y las Sucursales.



Vistas de los botes de basura de la cafetería. Los mismos se encuentran en todos los pisos.



Aplastador de latas de la cafetería

Día de las Buenas Acciones:

Uniéndonos al movimiento mundial conocido como el “Good Deeds Day” o “Día de las Buenas Acciones”, que tomó lugar en el mes de Abril, Capital Bank llevó a cabo este año una organización de voluntarios para hacer recuperación del Parque Harry Strunz, ubicado alado de nuestras instalaciones. En este día tuvimos la oportunidad de hacer limpieza, pintar baldosas, postes, paredes y barandas para darle vida nuevamente. Adicional a esto pintamos un mural enfocado a la naturaleza, un regalo de parte de Capital bank para todos los visitantes.



PARED VERDE CAPITAL



Cumpliendo con los 10 principios del Pacto Global de las Naciones Unidas al cual pertenecemos, reafirmamos nuestro compromiso con nuestra Pared Verde la cual esta hecha de plantas naturales y cuenta con sistema de riego automático.

En este sentido fuimos invitados por nuestros proveedores AQUA TERRA y VERDE GREEN para la siembra de las plantas de nuestra innovadora Pared Verde.

¿Estás listo para todo lo que ofrece nuestra nueva casa?



5.4 Anticorrupción

Capital Bank combate la corrupción en todas sus formas y no acepta extorsiones ni sobornos.

Para ello, nos comprometemos con el fiel cumplimiento de la normativa establecida por el ente regulador de la actividad bancaria, representado por la Superintendencia de Bancos de Panamá, mismo que se constituye como uno de los entes de control Externo, además de los auditores y los calificadores de riesgo. De la misma forma, contamos con tres entes de Control interno mismos que están insertos en nuestra gestión bancaria: Auditoría Interna, Cumplimiento y Riesgo.

Cada año, nuestra institución gestiona la capacitación anual de Cumplimiento, a la cual asisten todos los miembros de nuestro personal con obligatoriedad.

Es una actividad importante, en donde se exponen temas del área de cumplimiento, relacionados a temas de:

- Gobierno Corporativo
- Prevención en el lavado de dinero
- Financiamiento del Terrorismo
- Seguridad Tecnológica

Entre otros que son propios de los temas tratados en la gestión bancaria.

CAPACITACIÓN ANUAL DE CUMPLIMIENTO

Torre Capital Bank

Octubre 2017



Tema: “El Blanqueo de Capitales y el Sector Bancario”



Tema: “Comprendiendo el enfoque basado en riesgo conforme a la Ley 23 de abril del 2015”.

Nuestra Cultura Capital se basa en siete valores y les transmitimos a nuestro personal la importancia de observar un adecuado comportamiento dentro y fuera de la institución, teniendo como guía cada uno de los mismos.

Invitamos a todo nuestro personal a vivir una cultura basada en nuestros Valores Capital y por ello fue creado el programa “El Extraordinario Valor de mis Valores” con el propósito de crear bienestar, un estilo de vida que beneficie a todos como seres humanos, respetuosos de la ética y la transparencia en cada una de nuestras acciones, unirnos como familia, brindarnos la oportunidad de balancear nuestras tareas diarias con momentos llenos de creatividad y de aprendizaje permanente, viviendo así de manera natural, nuestros Valores Capital.

De igual forma podemos mencionar que cumplimos con la normativa dispuesta para nuestra gestión para procurar transparencia en cada una de nuestras gestiones; por esta razón, cada año nuestros auditores externos nos auditan nuestra actividad financiera y aunado a esto, presentamos dentro del tiempo establecido a la normativa bancaria, nuestros estados financieros debidamente auditados.

6. NUESTRO COMPROMISO

Comprendemos que el Pacto Global es un instrumento de libre adhesión para las empresas, sindicatos y organizaciones de la sociedad civil, para la aplicación de los diez Principios que lo integran en sus estrategias y operaciones.

Es por ello que Capital Bank, se adhiere al Pacto Global y asume voluntariamente el compromiso de implementar los diez Principios en sus actividades diarias y la presentación del rendimiento de cuentas a la sociedad, con publicidad y transparencia, de los avances que realiza, mediante la elaboración de Informes Corporativos de Progreso.

Una vez más, reafirmamos nuestro compromiso con el Pacto Global de las Naciones Unidas para alinear los principios allí establecidos en cada una de las actividades que se observan en nuestra gestión bancaria, y sobretodo velando por el fiel cumplimiento de cada uno de los mismos.