

OUVRIR ACCÉLÉRER GRANDIR

RAPPORT D'ACTIVITÉ
ET DE RESPONSABILITÉ
SOCIÉTALE



2017

spie batignolles

spiebatignolles.fr

SOMMAIRE

PROFIL	P.02-03	CONSEIL DE SURVEILLANCE	P. 12-13
ÉDITO DU PRÉSIDENT DU DIRECTOIRE	P.04-05	DIRECTION DU GROUPE	P. 14-15
FAITS MARQUANTS	P.06-09		
RÉSULTATS ET CHIFFRES CLÉS	P. 10-11		

OUVRIR



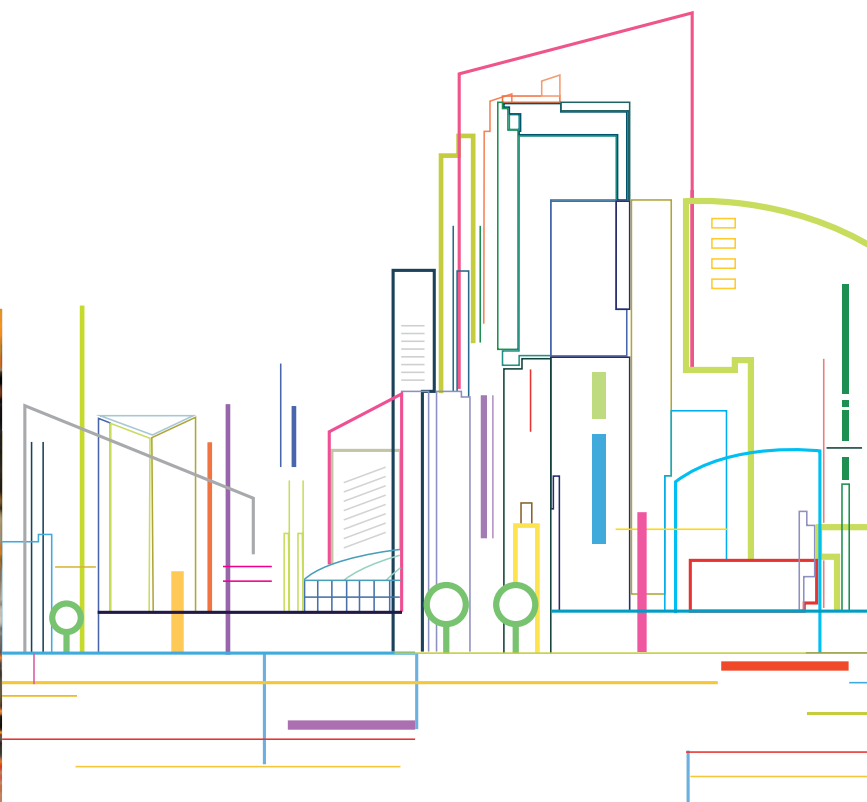
UNE APPROCHE COLLABORATIVE	P.18
PROXIMITÉS	P.20
PROJETS	P.24
GRANDS PROJETS	P.28
INTERNATIONAL	P.30

ACCÉLÉRER



L'INNOVATION	P.34
L'ENVIRONNEMENT	P.40

GRANDIR



LA SÉCURITÉ	P. 50
LA SANTÉ ET QUALITÉ DE VIE AU TRAVAIL	P. 52
LE DÉVELOPPEMENT DES COMPÉTENCES	P. 54
FONDATION SPIE BATIGNOLLES	P. 61

LES INDICATEURS EXTRA-FINANCIERS	P. 62
EXTRAIT DES COMPTES CONSOLIDÉS	P. 64

6 domaines d'expertise



TRAVAUX PUBLICS

- Terrassement
- Routes
- Aménagements urbains
- Canalisations
- Fabrication d'enrobés
- Carrières et centres de recyclage de matériaux
- Laboratoires routiers



CONSTRUCTION

- Conception
- Construction neuve
- Réhabilitation
- Aménagement intérieur
- Travaux d'entretien et de maintenance



ÉNERGIE

- Génie électrique et climatique
- Réseaux d'énergie
- Infrastructures ferroviaires
- Fluides industriels
- Maintenance multitechnique



GÉNIE CIVIL ET FONDATIONS

- Travaux souterrains
- Ouvrages d'art
- Projets industriels
- Travaux de proximité
- Renforcement de structures et travaux spéciaux
- Fondations spéciales



IMMOBILIER

- Montage immobilier
- Promotion immobilière
- Partenariat Public-Privé



CONCESSIONS

- Conception et exploitation de parcs de stationnement et de centres aquatiques

1,8 Md€
chiffre d'affaires 2017

+ de 100 entités

7 069
collaborateurs en 2017

spie batignolles

SPIE BATIGNOLLES, LA CONSTRUCTION AU SERVICE DES USAGES

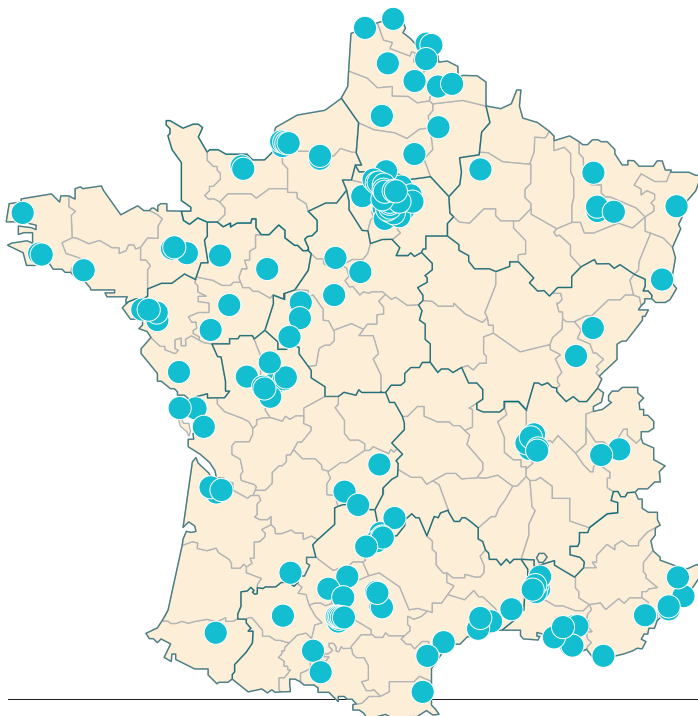
Groupe indépendant de référence, Spie batignolles est un acteur majeur du bâtiment, des infrastructures et des services. Ses six domaines d'expertise couvrent l'ensemble des métiers du secteur, en France comme à l'international.

Défenseur d'une approche innovante et ouverte de la construction, Spie batignolles s'appuie sur une démarche collaborative, et sur une culture de l'écoute et du dialogue partagée par l'ensemble de ses équipes pour co-crée de la valeur avec et pour ses clients.

Les synergies entre ses différents métiers et sa capacité à intégrer des savoir-faire innovants, nés en interne comme à l'externe, lui permettent de concevoir des ouvrages de qualité, adaptés aux utilisateurs et à leurs usages, et parfaitement en phase avec les enjeux de ses clients et de la société.

Acteur impliqué de la qualité de vie au travail, le groupe s'engage aux côtés de ses collaborateurs pour leur sécurité, leur santé et leur développement professionnel.

170 implantations
en France



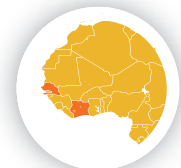
9 implantations
à l'international



• Europe



• Moyen-Orient



• Afrique

- Infra Tunnel (Suisse)
- Mast Grundbau (Allemagne)
- Spie batignolles Portugal
- Spie fondations UK Ltd (Angleterre)
- Spie batignolles international Côte d'Ivoire
- Spie batignolles international Abu Dhabi
- Spie batignolles international Dubaï
- Spie batignolles international Qatar



CONSTRUCTION

L'activité « **Construction** » de Spie batignolles intervient en **conception, construction, réhabilitation, entretien/maintenance et aménagement** de bâtiments tertiaires, industriels et de logements dans le secteur public ou privé. Cette offre globale se décline en 3 segments: projets, grands projets et activités de proximité. Elle s'appuie sur les compétences de 6 entités dédiées qui constituent un réseau national de construction au maillage territorial étendu.

ENTITÉS

- SPIE BATIGNOLLES NORD
 - Spie batignolles est
 - Karpinski
 - Abscis Bertin
- SPIE BATIGNOLLES ILE-DE-FRANCE
 - Spie batignolles TMB
- OUTAREX
 - Entreprise Boyer
- GROUPE SPR
 - Créatis
 - Spie partesia
 - DBS
 - France Sols
 - Sedib
 - SPR bâtiment industrie

○ SPIE BATIGNOLLES GRAND OUEST

- Spie batignolles sud-ouest
- Bâtir France Ingénierie
- Defontaine Construction
- HPB

○ SPIE BATIGNOLLES SUD-EST

- Spie batignolles tondella
- Médiane

EFFECTIF

2342

collaborateurs



ÉNERGIE

Opérateur complet, **Spie batignolles énergie** couvre **l'ensemble des métiers de l'énergie et des services associés** : génie électrique, génie climatique, fluides industriels, infrastructures ferroviaires, ou encore réseaux d'énergie. Les équipes interviennent en travaux neufs ou de rénovation, ainsi qu'en travaux de proximité, notamment en maintenance des installations techniques.

ENTITÉS

- SPIE BATIGNOLLES ÉNERGIE
 - Borja
 - Farasse Fluides
 - Patricola
 - Sesar
 - Sogintel
 - Sopac
 - Souchon
 - Spie batignolles solutions industrielles

EFFECTIF

858

collaborateurs



TERRASSEMENT

Leader du terrassement et de l'assainissement, **Valérien** intervient sur **les infrastructures routières, autoroutières, ferroviaires, urbaines, aéroportuaires et hydrauliques**. De la conception à la réalisation des travaux, Valérien accompagne des grands chantiers d'envergure nationale, mais est également un acteur reconnu dans le domaine des travaux de proximité, grâce à l'appui de ses 6 directions régionales.

ENTITÉ

○ VALÉRIAN

EFFECTIF

546

collaborateurs



ROUTES

L'activité « Routes » de Spie batignolles s'appuie sur l'expertise de **Malet** en matière de travaux publics pour piloter et réaliser de **grands projets d'infrastructures routières**. Grâce à son réseau d'agences et à ses filiales travaux, le groupe mène également des **travaux de proximité publics comme privés**, avec une grande réactivité et une grande agilité.

ENTITÉS

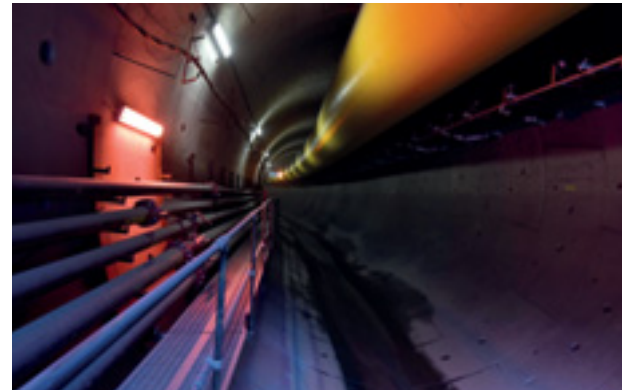
○ MALET

- Bellin TP
- BTP Recyclage
- Carceller
- Carrières des Minières
- Carrière Soum
- Deguil
- EATP
- Grégory
- Nardelli TP
- Ré TP
- Rey Betbeder
- Grémair
- Sablières et Carrières de la Madeleine
- PL Favier
- Dumas
- Blondet
- Rie
- Carrières de la Burbanche, Arandon, Courtenay

EFFECTIF

1410

collaborateurs



GÉNIE CIVIL

Spie batignolles génie civil regroupe les entités opérationnelles qui conçoivent et réalisent des projets complexes de **travaux souterrains, d'ouvrages d'art et industriels**, en France et à l'international. La maîtrise de ses métiers et des techniques associées, la recherche de solutions innovantes et adaptées, et l'expertise reconnue de ses équipes en management de projet permettent de réaliser les ouvrages à la satisfaction de ses clients.

ENTITÉS

○ SPIE BATIGNOLLES
GÉNIE CIVIL

• Spie batignolles
technologies

EFFECTIF

862

collaborateurs



FONDATIONS

Acteur majeur des fondations spéciales en France et à l'international, **Spie batignolles fondations** étudie et réalise tout projet de **fondations profondes, soutènements, reprises en sous-œuvre, ancrages et traitements de terrains**. L'expertise de son bureau d'études et le travail de R&D de son service matériel lui permettent d'optimiser les solutions techniques et d'adapter ses équipements. Son savoir-faire est reconnu dans les travaux de génie civil et d'infrastructures, notamment pour les ouvrages enterrés, et également dans les opérations de bâtiment.

ENTITÉ

○ SPIE BATIGNOLLES
FONDATIONS

EFFECTIF

633

collaborateurs



IMMOBILIER

Premier maître d'ouvrage certifié ISO 9001. **Depuis 25 ans, Spie batignolles immobilier développe des projets immobiliers porteurs de sens et d'ambition** dans l'ensemble des usages : bureaux, hôtellerie, logements, commerces et marchés de partenariat. Partenaire du développement des territoires, l'entité travaille avec les collectivités afin de co-crée de la valeur avec elles et co-construire la ville du XXI^e siècle.

ENTITÉS

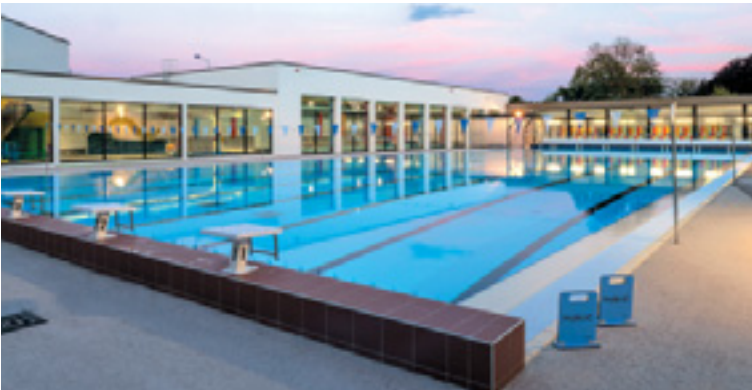
○ SPIE BATIGNOLLES
IMMOBILIER

• Kalelithos
Grand Paris

EFFECTIF

19

collaborateurs



CONCESSIONS

Spie batignolles concessions développe son réseau autour de deux expertises : les centres aquatiques sous la marque Espacéo, et les **parcs de stationnement** sous la marque Autocité. Maître d'ouvrage aux côtés des collectivités pour la conception-réalisation de ces équipements publics, l'entité en gère également l'exploitation et l'animation. Son approche résolument tournée vers le client fait de Spie batignolles concessions un partenaire de confiance pour les collectivités locales.

ENTITÉS

○ SPIE BATIGNOLLES
CONCESSIONS

• Autocité
• Espacéo

EFFECTIF

239

collaborateurs



*Nous voulons conjuguer
aujourd'hui et demain,
l'humain et l'environnement,
l'innovation et la croissance,
la construction et les usages.*

Jean-Charles ROBIN
Président du Directoire



u'est-ce qu'être un acteur majeur du BTP au XXI^e siècle ?

C'est la question à laquelle Spie batignolles entend répondre à travers son plan stratégique 2018-2022 dévoilé fin 2017. Après avoir renoué avec une croissance durable depuis plusieurs années, il nous a semblé essentiel de voir plus loin et de préparer l'avenir - en fixant le cadre qui nous permettra de franchir de nouvelles étapes et d'incarner, demain encore plus qu'aujourd'hui, une **certaine vision de l'indépendance stratégique et de l'excellence dans tous nos métiers.**

Bien sûr, il y a les objectifs que nous nous sommes fixés : 3 milliards d'euros de chiffre d'affaires à l'horizon 2022, 1 000 recrutements par an, la croissance de la marge. Mais au-delà de ces chiffres, c'est à la fois un modèle économique pérenne et une conception plus transversale de la construction au service de la société que nous aspirons à mettre en place. Un modèle que l'on pourrait résumer en trois verbes : **Ouvrir. Accélérer. Grandir.**



Ouvrir, c'est regarder le monde et la société tels qu'ils sont aujourd'hui, dans toute leur richesse et leur complexité. C'est à la fois **mieux appréhender les enjeux de nos clients**, grâce à un dialogue entretenu jour après jour avec l'ensemble des parties prenantes, et être capables de voir plus loin que les seules années de construction d'un ouvrage, pour se projeter dans les cinquante années ou plus de son exploitation.

Ouvrir, ce n'est plus raisonner en simple constructeur, en entreprise technique, mais en tant que **groupe global, capable d'amener de la plus-value à l'ensemble de la chaîne de valeur**. Cette ouverture se traduit pour Spie batignolles par la volonté de se tourner pleinement vers l'utilisateur final et vers les usages de nos réalisations, dans une démarche de co-crédation de valeur avec et pour nos clients.

Mais pour cela, il faut une organisation efficiente et un **groupe en ordre de marche**. Nous avons donc choisi en 2017 de restructurer notre stratégie clients autour de 5 axes : proximités, projets, grands projets, international et nouveaux métiers. Gage de réactivité et d'efficacité, cette organisation va nous permettre de répondre de manière toujours plus adaptée à chaque projet, et d'accompagner les mutations de la société à un rythme soutenu.

Accélérer, c'est s'adapter à la cadence de l'époque et répondre à l'ensemble des défis qui s'offrent à nous. Nous vivons une période faite d'urgences : écologique, sociale, sociétale. Face à ces enjeux majeurs, l'attentisme n'est pas une option et c'est pourquoi, en tant que groupe engagé depuis de nombreuses années dans **une démarche RSE ambitieuse**, nous avons su faire évoluer nos processus pour plus d'efficacité.

Mais nos marchés font également face à une accélération technique et technologique inédite. De nombreuses innovations viennent bousculer nos métiers et remettre en cause nos habitudes, nous obligeant à faire preuve d'une réactivité et d'une adaptabilité sans faille si nous voulons continuer à **garantir le meilleur niveau de service à nos clients**. Du *BIM* au *Lean* en passant par le *Design Thinking*, Spie batignolles sait rester en veille et **intégrer à ses processus ces outils et ces méthodes qui révolutionnent le quotidien** – que ce soit en termes de conception des ouvrages, de gestion des projets et des chantiers, ou de management des équipes.

Groupe innovant par essence, nous cherchons en permanence à **dépasser nos propres limites**. L'expertise reconnue de nos équipes et notre excellence métier sont bien sûr nos principaux atouts, mais nous savons aussi faire appel à des compétences externes pour enrichir notre approche **au service des problématiques globales de nos clients**. Les nombreux partenariats noués en 2017 avec des start-up innovantes illustrent parfaitement cette volonté qui est la nôtre de continuer à avancer, progresser et grandir.

Grandir enfin, c'est assumer de vouloir rester un acteur majeur du BTP et nous donner les moyens de cette ambition, en France comme à l'international. C'est être en capacité de continuer à **accompagner tous les projets**, quelle que soit leur taille, tout en développant **notre offre de proximités**, grâce à des services et un maillage territorial renforcés. C'est affirmer une vision globale et la déployer au plus près du terrain, de manière parfaitement adaptée selon les besoins de nos clients.

Pour cela, Spie batignolles investit massivement dans l'humain, et entend continuer à renforcer ses équipes, **en accompagnant le développement professionnel de ses collaborateurs et en accueillant de nouveaux talents, de nouvelles compétences et de nouveaux métiers**. Des métiers qui n'existent peut-être pas encore, profondément liés à l'essor du numérique, mais aussi des métiers plus traditionnels, complémentaires des nôtres, et qui viendront compléter notre offre – comme hier les énergies, le terrassement ou les travaux routiers. Le travail effectué en 2017 sur notre marque employeur nous permettra d'être plus attractifs, et nous poursuivrons également notre politique d'acquisitions, à la recherche d'acteurs avec lesquels nous partageons les mêmes valeurs et le même état d'esprit.

C'est tout cela, être un groupe du XXI^e siècle. **C'est conjuguer aujourd'hui et demain**, l'humain et l'environnement, l'innovation et la croissance, la construction et les usages. Notre feuille de route est tracée : elle est ambitieuse, tournée à la fois vers nos clients, nos partenaires et nos collaborateurs, et elle nous permettra de garantir la pérennité et l'indépendance stratégique de Spie batignolles.

12 MOIS SOUS LE SIGNE DE LA RÉUSSITE, DE L'AUDACE ET DE L'ENGAGEMENT

UNE CROISSANCE EXTERNE SOUTENUE

Avec 8 nouvelles acquisitions en 2017 et début 2018, Spie batignolles poursuit sa politique de croissance externe auprès d'entreprises aux métiers et aux zones d'intervention complémentaires des siens - et dont il partage les valeurs, les méthodes de travail et l'engagement auprès de leurs clients.

- **Abscis Bertin**
Construction et rénovation de logements, bâtiments tertiaires et industriels
- **Defontaine construction**
Gros œuvre
- **Farasse Fluides**
Génie climatique et plomberie
- **Groupe Sesar**
Électricité, génie climatique et services associés
- **HPB**
Gros œuvre
- **Kalelithos Grand Paris**
Promotion immobilière
- **Patricola**
Équipements techniques du bâtiment
- **PL Favier**
Voiries et réseaux

BURJ 2020 (DUBAÏ)

7 TOURS D'ENVERGURE DANS LE CADRE
DE L'EXPOSITION UNIVERSELLE



- **Client** : DMCC (Dubai Multi Commodities Centre)
- **Entité** : Mast Piling and Foundations Contracting LLC (filiale de Mast Grundbau GmbH)

- **Sujet** : Conception-réalisation des fondations spéciales et travaux préparatoires de la 1^{re} tour (sur un total de 7) comprenant une zone commerciale, un hôtel et

des appartements pour une surface totale de 1,3 hectare (10,6 hectares pour l'ensemble du projet)

- **Chantier** : Juin 2017 - Mai 2018

WE SUPPORT



SPIE BATIGNOLLES ADHÈRE AU GLOBAL COMPACT DES NATIONS UNIES

Le groupe rejoint 9 000 entreprises dans 170 pays afin de prendre sa part de responsabilité au niveau mondial **en soutenant dix grands principes** autour de la défense des droits de l'Homme, le respect des normes internationales du travail et de l'environnement et la lutte contre la corruption.

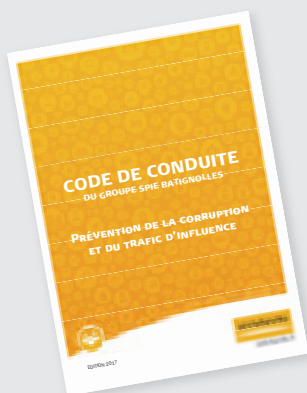
UN CENTRE AQUALUDIQUE HAUTE PERFORMANCE À VALENCE



- **Client :** Valence Romans Agglomération
- **Entités :** Espacéo (MAO), Spie batignolles sud-est (mandataire du groupement conception-réalisation)
- **Sujet :** Travaux d'extension et de rénovation de la piscine Caneton (863 m² de bassins répartis sur 4 espaces entièrement dédiés aux loisirs pour toute la famille). Un projet « **haute performance énergétique et environnementale** » avec 38 % d'énergies renouvelables, puits géothermiques, toiture végétalisée et systèmes de récupération d'énergie.
- **Livraison :** 2019

TOLÉRANCE ZÉRO

En cohérence avec la charte éthique mise en place en 2016 et avec la loi dite Sapin II, Spie batignolles a adopté en 2017 un **code de conduite « Prévention de la corruption et du trafic d'influence »**, et nommé un référent éthique et anti-corruption.



UN TROPHÉE DE LA CONSTRUCTION POUR LE PROCÉDÉ GREYSHIELD®

Le béton innovant développé par **Spie batignolles génie civil** et EuroMC a reçu le 1^{er} prix de la catégorie « Solution technique : produits, matériaux, systèmes constructifs - industriel/fabricant ». Greyshield® permet le blindage électromagnétique de locaux sécurisés pour un coût maîtrisé.

SIGNATURE DE LA CHARTE « OBJECTIF BIM 2022 »

À travers la signature de la charte « Objectif BIM 2022 », Spie batignolles s'engage à accompagner la transformation digitale du secteur du bâtiment **en construisant de façon systématique selon les principes du BIM.**



CAP SUR LE GRAND PARIS EXPRESS

Spie batignolles génie civil et Spie batignolles fondations ont été retenus en 2017 pour **deux volets du déploiement de la ligne 15 sud du métro** (le T3C tunnel Fort d'Issy-Vanves-Clamart, et le T2D Gare de Noisy-Champs), ainsi que pour la **construction de la station de métro Clichy-Saint-Ouen** dans le cadre du prolongement de la ligne 14.



UN CHALLENGE PRÉVENTION RTE & ENTREPRISES 2017 POUR LE CHANTIER DE BARJAC



- **Client :** RTE
- **Entité :** Spie batignolles fondations
- **Sujet :** Travaux de renforcement des fondations pour la sécurisation mécanique de la ligne 225kV Barjac-Pied-De-Borne (Ardèche). L'accès mis en place sur ce site au relief accidenté et très sensible au niveau environnemental a non seulement permis d'atteindre l'objectif « Zéro Accident » en 2017 mais a aussi obtenu les félicitations du pilote du site « Natura 2000 et espace naturel sensible ».



SPIE BATIGNOLLES SOUTIENT LE FONDS VERT DU R20

Le groupe a rejoint en 2017 le R20 (Regions of Climate Action). Cette ONG indépendante, fondée par Arnold Schwarzenegger pour lutter contre le réchauffement climatique, a notamment créé un Fonds Vert pour **soutenir les femmes en Afrique qui s'engagent activement face au dérèglement climatique.**

spie batignolles

spiebatignolles.fr

UNE IDENTITÉ COMMUNE

Afin de **renforcer sa marque globale**, Spie batignolles a choisi d'harmoniser les noms de ses différentes entités. Toutes les filiales arborent également le logo du groupe pour une plus grande unité et une meilleure identification.

RÉSULTATS ET CHIFFRES CLÉS

AU 31 DÉCEMBRE 2017

Résultats consolidés groupe

Chiffre d'affaires (M€)



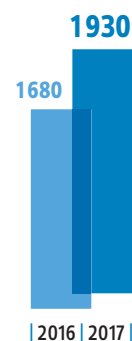
Prise de commandes (M€)



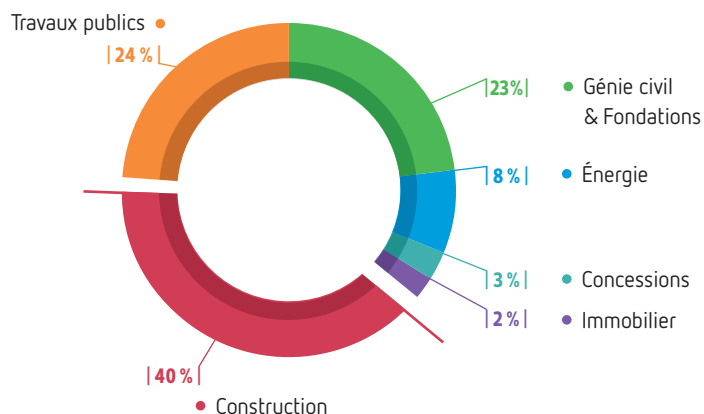
Résultat d'exploitation (%)



Reste à exécuter (M€)

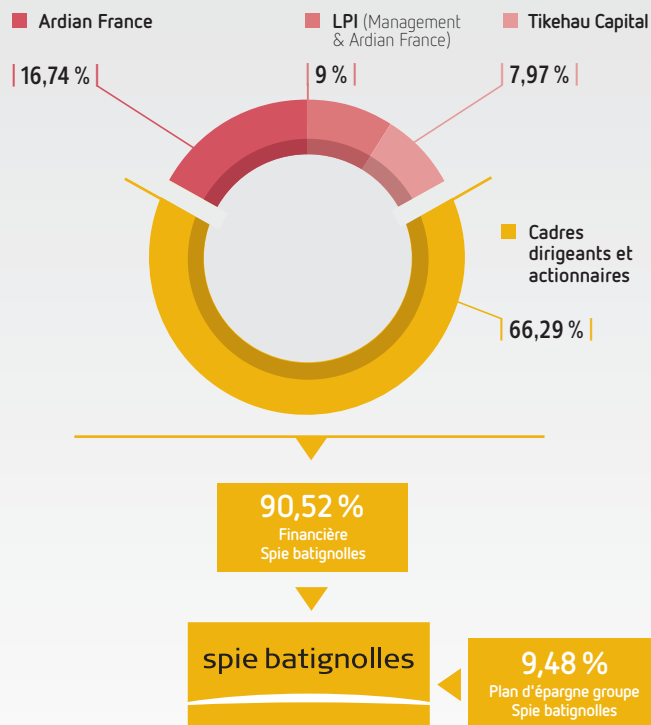


Répartition du chiffre d'affaires par domaine d'expertise



Actionnariat

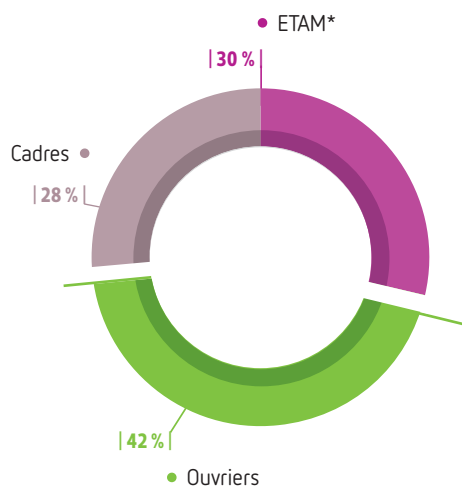
Depuis 2003, Spie batignolles renforce son indépendance et met en œuvre une stratégie fondée sur un actionnariat fort de ses dirigeants et de ses salariés. Cette stratégie représente pour le groupe une garantie d'indépendance, de pérennité et de stabilité.



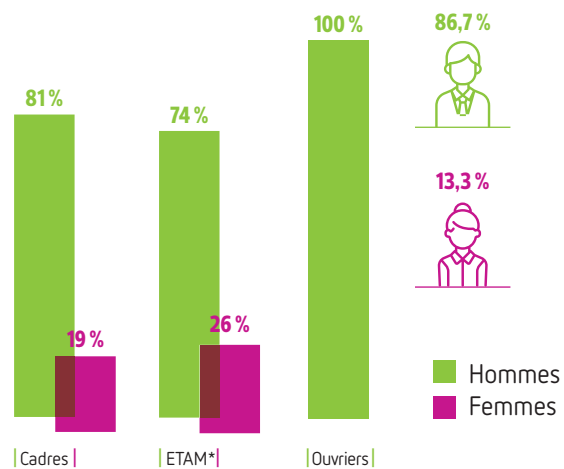
Effectifs

Effectifs par statut

Effectif global, hors stagiaires,
en France & hors France



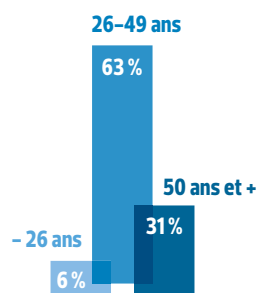
Répartition des salariés par genre et statut



* Employés, Techniciens, Agents de maîtrise

Répartition des salariés par âge

Effectif en CDI,
en France uniquement



1,8 Md€
chiffre d'affaires 2017



43 ans
d'âge moyen



7 069
collaborateurs



12 ans
d'ancienneté moyenne



882
embauches dont près
de 17 % de femmes



2,64 %
de la masse salariale
consacrés à la formation

CONSEIL DE SURVEILLANCE

Représentant des actionnaires de Spie batignolles, le Conseil de Surveillance valide la stratégie et les engagements qui lui sont soumis concernant les grands projets, les activités à l'international ou les nouvelles acquisitions. S'appuyant sur l'expertise de ses membres issus de divers horizons, le Conseil de Surveillance est un soutien actif du développement de l'entreprise. Il assure également le suivi de la gestion du groupe.

"Le plan stratégique 2018-2022 a été l'occasion de réaffirmer la qualité du dialogue qui lie le Conseil de Surveillance et le Directoire. L'ambition de développement portée par Spie batignolles est à la hauteur des enjeux actuels : les axes choisis sont à la fois cohérents et porteurs d'une vision dynamique et innovante.

Ce projet repose sur une situation financière saine, une trésorerie solide et un carnet de commandes historiquement élevé. Le contrôle de Spie batignolles par les femmes et les hommes du groupe est un atout considérable pour garantir son indépendance et assurer son développement dans les prochaines années."

François-Xavier CLÉDAT

Président du Conseil de Surveillance



Spie batignolles peut s'appuyer sur une bonne situation financière, sur un actionnariat stable et sur le soutien du Conseil de Surveillance pour atteindre les ambitions de son plan stratégique 2018-2022.





01 • François-Xavier CLÉDAT
Président

02 • Caroline PIHAN
Senior Investment Manager,
représentant permanent d'Ardian
France

03 • Maurice NEYME
Secrétaire général de la
Fondation Spie batignolles

04 • Valérie BOUYEYRON
Directrice Développement
Présance®, représentant
les salariés du groupe

05 • Guillaume BENHAMOU
Administrateur de
Tikehau Capital, représentant
permanent de Tikehau Capital

06 • Corinne DARU
Directrice Administrative
et Financière, représentant
les salariés actionnaires
porteurs de parts FCPE

07 • Alexis LAVAILLOTE
Directeur d'Ardian France

08 • François DAVID
Censeur

09 • Jean-Pascal CLÉDAT
Directeur général de
Mansartis Finance

10 • Anne-Sophie DUCROIZET
Administratrice indépendante

11 • Maxime PETIET
Administrateur indépendant

DIRECTION DU GROUPE

Les organes de direction de Spie batignolles sont les garants de la stratégie du groupe : le Directoire impulse les axes stratégiques, tandis que le Comité Exécutif définit et met en œuvre la stratégie opérationnelle du groupe. Ils assurent conjointement la fluidité et l'efficacité des processus de décision, et garantissent le bon fonctionnement des processus transversaux, au service de la performance du groupe.



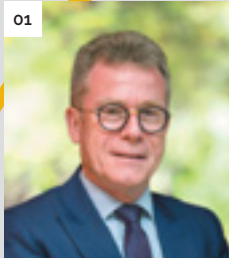
DIRECTOIRE*

Présidé par Jean-Charles Robin, le Directoire assure la direction et la gestion du groupe de manière collégiale, en synergie avec les différents organes de gouvernance. Investi des pouvoirs les plus étendus pour gérer le groupe et agir en son nom, il propose au Conseil de Surveillance les grandes orientations opérationnelles et stratégiques.

* au 11 juillet 2018

○ **Jean-Charles ROBIN**
Président du Directoire

○ **Patrick ZULIAN**
Membre du Directoire
Président de la Construction
et de l'Énergie



01



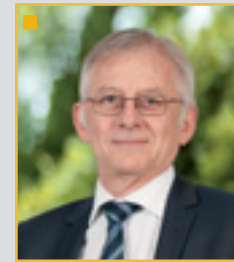
02



03



04



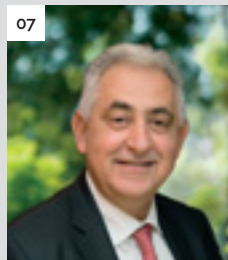
■



05



06



07



08



09



10

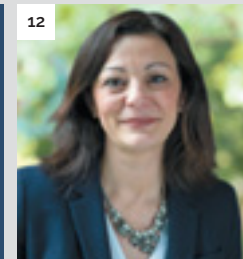


11

COMITÉ EXÉCUTIF

(y compris les membres du Directoire)

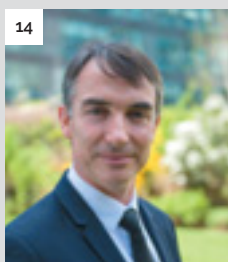
Le Comité Exécutif collabore avec le Directoire afin de définir et mettre en œuvre la stratégie opérationnelle du groupe.



12



13



14



15



16

01 • Franck AILLOUD
Président
Spie batignolles
immobilier

02 • Jean-Charles ANDRÉOLI
Directeur général
Spie batignolles
fondations

03 • Philippe BADUEL
Directeur des
ressources
humaines

04 • Philippe BAMAS
Directeur général
Spie batignolles
île-de-france

05 • Éric BLANC
Directeur général
Outarex

06 • Pascal CHAPOUIL
Directeur général
Spie batignolles
énergie

07 • Émile CHÉBIB
Directeur général
groupe SPR

08 • François JULLEMIER
Directeur général
Spie batignolles
nord et sud-est

09 • André LEYDER
Directeur
administratif et
financier

10 • Pierre LUCAT
Directeur général
Valérian

11 • François MAILLARD
Directeur du
Développement
et des Opérations
Immobilières

12 • Lou MARTINEZ SANCHO
Directrice de
l'innovation

13 • Jacques MESSICAT
Directeur général
adjoint
Spie batignolles
île-de-france

14 • Benoît MONCADE
Directeur général
Spie batignolles
génie civil

15 • Olivier RIBEREAU-GAYON
Président
Spie batignolles
grand ouest

16 • Loïc TAULEMESSE
Directeur général
Malet

■ **Thierry LE FRIANT**
Conseiller du
Président
pour les activités
des Travaux publics



| Tour Carpe Diem.
La Défense (92)



OUVRIR

En tant qu'entreprise globale de la construction, Spie batignolles a mis en place une démarche projet résolument tournée vers les usages et l'exploitation de ses réalisations. Pour cela, les projets font l'objet d'un accompagnement sur-mesure, de l'amont à l'aval, de la conception à la maintenance en passant par la construction et la livraison. Une démarche proactive, qui s'appuie à la fois sur l'écoute des besoins, sur une approche transversale des métiers, sur un large réseau de proximité, et sur la volonté de proposer une expérience unique à chaque client – en France comme à l'international.



P.18 | UNE APPROCHE COLLABORATIVE

P.24 | PROJETS

P.30 | INTERNATIONAL

P.20 | PROXIMITÉS

P.28 | GRANDS PROJETS

UNE APPROCHE COLLABORATIVE POUR TOUS LES PROJETS

Spie batignolles accompagne tous les projets avec le même professionnalisme et la même démarche collaborative. Le groupe mobilise l'ensemble des compétences, internes comme externes, et s'appuie sur un dialogue permanent pour co-crée de la valeur et proposer une meilleure expérience client.

268

enquêtes
clients
réalisées
en 2017

Mettre le client et les usages au cœur des projets

Afin d'imaginer les solutions les plus adaptées aux problématiques rencontrées sur le terrain, Spie batignolles élabore au quotidien une démarche collaborative qui place les attentes du client et ses besoins d'usages au cœur du projet.

Cette approche permet d'inscrire chaque projet sur le long terme et de co-crée de la valeur, en intégrant au plus tôt les questions d'exploitation du bâtiment ou des infrastructures : le groupe conjugue au quotidien **dialogue permanent avec l'ensemble des parties prenantes, solutions personnalisées et savoir-faire reconnus**, notamment en matière de management de projets ou d'activités de proximité.

Cette approche est déclinée depuis 2016 de manière transversale et déployée de manière opérationnelle sur trois catégories d'interventions : **proximités, projets et grands projets**.

Une réflexion transversale, un déploiement local

Spie batignolles mobilise les compétences de **l'ensemble de ses métiers pour répondre aux attentes de ses clients** en France comme à l'international. Ce travail transversal repose sur l'expertise de ses équipes et sur un puissant réseau d'implantations : que ce soit à travers les bureaux de ses filiales ou les agences des réseaux de proximité, Spie batignolles dispose d'un maillage territorial



Pose de la première pierre Campusea, La Défense (g2), Gecina

étendu, lui permettant de mettre en place des réponses à la fois efficaces, innovantes et adaptées à chaque problématique.

Ce maillage permet au groupe d'être connecté aux **dynamiques de développement des territoires** : affirmation des grandes métropoles régionales ; renforcement de la dimension intercommunale ; nouvelles politiques d'innovation, de développement et de reconversion des secteurs économiques ; nouveaux usages urbains et nouvelles mobilités...

Autant d'enjeux qui modifient profondément l'ensemble des processus et des circuits de décision, tant pour les marchés privés que publics, et que Spie batignolles accompagne dans une **démarche de dialogue constructif et continu** avec l'ensemble des acteurs locaux.

Des synergies métiers au service d'une offre globale

L'offre globale de Spie batignolles est basée sur la complémentarité et **les synergies entre ses différents métiers et domaines d'expertises** : construction, énergie, immobilier, travaux publics, génie civil & fondations, concessions. Le groupe imagine ainsi des solutions créatrices de valeur ajoutée, de la conception d'un projet jusqu'à son exploitation et sa maintenance, en passant par toutes les phases de réalisation.

Désireux d'enrichir régulièrement cette offre, Spie batignolles va continuer à élargir sa gamme en **intégrant de nouveaux métiers et de nouvelles compétences complémentaires**.

“ La démarche collaborative de Spie batignolles place les attentes de ses clients et leurs besoins d'usages au cœur du projet. ”



POUR UNE EXPÉRIENCE CLIENT RÉUSSIE

Pour Spie batignolles, l'expérience client est le prolongement naturel de sa **démarche partenariale**. Le groupe s'appuie sur une culture du dialogue et sur la nécessaire compréhension mutuelle des enjeux pour poser les bases de chaque projet. Au quotidien, cette expérience est pilotée par un interlocuteur unique, et repose sur **un dialogue permanent**.

Le groupe a testé en 2017 un certain nombre de pistes en vue d'améliorer cette expérience

client, en se concentrant sur des sujets potentiellement sensibles, identifiés suite à un diagnostic co-construit avec des clients et des équipes de terrain : le lancement d'une opération, la gestion des sous-traitants, la levée de réserves... Des outils offrant un **meilleur pilotage de la relation client tout au long du cycle de vie du projet** ont ainsi été expérimentés sur une dizaine de chantiers pilotes, et seront appliqués de manière élargie en 2018.



| Parking du Centre hospitalier d'Aix-en-Provence (13)

UN RÉSEAU ANCRÉ DANS LES TERRITOIRES

Spie batignolles dispose d'un puissant maillage territorial afin de déployer sur le terrain ses compétences en matière d'activités de proximité : entretien, maintenance, valorisation du patrimoine, aménagement de nouveaux espaces urbains ou ruraux, optimisation de locaux, ou encore mise en conformité des accès pour les bâtiments accueillant des publics.

Au plus près des attentes des clients

Fort de plus de 170 implantations dans toute la France, Spie batignolles dispose d'un **maillage territorial dense**, lui permettant d'être au plus près de ses clients et de leurs besoins de plus en plus globaux. Ce réseau est régulièrement renforcé afin d'offrir une plus grande réactivité au quotidien et d'accompagner de nouveaux clients et de nouveaux territoires. En 2017, le groupe a ainsi ouvert **12 nouvelles implantations de proximité** - dont 7 dans la construction et 5 dans l'énergie.

La **politique de croissance externe** de Spie batignolles participe également de cette dynamique. Les acquisitions menées permettent de renforcer la présence du groupe dans certains territoires comme ce fut le cas en 2017 avec notamment le groupe Sesar ou encore Abscis Bertin.

Proximités, spécialités et transversalité

En plus d'être **porteuse d'une expertise métier spécifique**, chaque agence offre une porte d'entrée vers l'ensemble des offres de proximité de Spie batignolles. Les trois réseaux (construction, énergie et travaux publics) travaillent main dans la main pour garantir une réactivité de chaque instant et un haut niveau de service aux clients du groupe – quelles que soient leur problématique et leur implantation.

Les synergies naturelles entre les différents réseaux d'implantation permettent au groupe de **proposer des réponses multisites et multimétiers spécifiques** : en 2017, les équipes Énergie et Construction ont ainsi mis leurs connaissances en commun afin de répondre aux besoins du groupe ISS pour la maintenance du réseau de boutiques Orange dans toute la France.



170

implantations
en France

Près de
30 %

du chiffre d'affaires
de Spie batignolles



EN RÉSUMÉ

- Client : Orange
- Entités :
Spie batignolles énergie, Sesar services
- Sujet : Prestations de maintenance pour les lots techniques et de second œuvre des 200 boutiques Orange du Sud et de l'Ouest de la France

UN CONTRAT GLOBAL DE MAINTENANCE AVEC ORANGE DANS LE SUD ET L'OUEST DE LA FRANCE

Spécialistes de la maintenance multitechnique et multi-sites, Spie batignolles énergie et sa filiale Sesar services accompagnent plus de 2 000 sites en France – depuis la simple prestation de services jusqu'à l'externalisation complète de la maintenance. Près de 30 000 interventions sont gérées chaque année pour des secteurs aussi variés que le retail, la restauration rapide, l'intérim, la banque ou la téléphonie. L'opérateur Orange a choisi le groupe fin 2017 pour assurer l'ensemble des interventions de

maintenance sur les lots techniques et de second œuvre des 200 boutiques du Sud et de l'Ouest de la France. La prestation est globale : mise en place des contrats avec les prestataires, gestion quotidienne des demandes d'intervention et pilotage des prestataires référencés, gestion comptable des factures de dépannage, reporting opérationnel et financier mensuel auprès du client. Sur un trimestre, plus de 800 interventions ont déjà été réalisées.



| Le Metropolitan (75), Banque JP Morgan

Des solutions dédiées, des équipes impliquées

Spie batignolles a développé au fil des années **une gamme complète de services de proximité à forte valeur ajoutée**. Ces offres, adaptables selon les clients et les problématiques rencontrées, permettent d'appréhender chaque sujet avec le maximum de réactivité et d'adaptabilité. Elles sont relayées au plus près du terrain et des clients par des femmes et des hommes à l'écoute, formés et mobilisés pour la réussite de chaque projet.

• présence® : la proximité mobilisée

Présence® est la marque et l'offre des travaux de proximité tous corps d'état de Spie batignolles. Adossée à un réseau d'agences dédiées, réparties sur l'ensemble du territoire, elle a pour objectif d'apporter **la plus haute qualité de service en matière de maintenance et de valorisation des sites et des bâtiments**. En site occupé ou non, sensible, en intervention ponctuelle ou pour des travaux récurrents et des contrats à bon de commande, les équipes Présence® disposent des savoir-faire nécessaires pour assurer en propre la majorité des travaux de Bâtiment et de Génie civil, avec pour maîtres mots la réactivité et la disponibilité.

• Maintenance® & Services : l'expertise multitechnique

Spie batignolles propose une gamme complète de services par spécialité pour la maintenance et l'entretien. **Les équipes de Spie batignolles énergie** mettent leurs connaissances en matière de maintenance multitechnique et d'ingénierie technique, énergétique et environnementale au service de la performance globale des bâtiments. Elles associent bâti, équipements et besoins des utilisateurs pour une meilleure efficacité opérationnelle.

• L'entretien adapté aux Travaux publics

Les équipes de proximité de Malet et Valérian (VRD, assainissement, chaussée, terrassement, travaux hydrauliques) contribuent chaque jour, à travers leurs nombreuses implantations locales, à l'entretien des infrastructures et à l'accompagnement des aménagements urbains et interurbains.



| Intervention des équipes Maintenance et Services® pour le Groupe ADP

NOUVEAUX PRODUITS, NOUVEAUX SERVICES

Au-delà de ses services « historiques », Spie batignolles continue d'innover et de proposer de nouveaux produits et de nouveaux services à ses clients. Expérimentée en 2017 sur plusieurs chantiers suite à l'acquisition du groupe Sesar, **la plateforme Sesar services** permet notamment d'optimiser les interventions de maintenance dans les réseaux d'enseignes, en simplifiant et digitalisant la demande d'intervention.

En matière d'entretien, **les produits AGRECO** développés par Malet permettent de reprofiler une chaussée de façon plus rapide et économique, tout en offrant un niveau de service, c'est-à-dire un confort de conduite, comparable à celui d'un béton bitumineux à chaud. Une déclinaison de ce produit, baptisée **AGRECO+**, permet en outre de préserver les ressources naturelles en réutilisant les agrégats d'enrobés.



EN RÉSUMÉ

- **Client :** Butachimie
- **Entité :** Agence Présance® de Mulhouse
- **Enjeu :** Réalisation de travaux courants (entretien, maintenance, réparation...)



CHALAMPÉ (68) : UN DEMI-SIÈCLE DE CONFIANCE

Cela fait près de 50 ans que l'agence Présance® de Mulhouse accompagne la vie quotidienne du site de Chalampé dans le Haut-Rhin, qui accueille les usines de fabrication de polyamide Butachimie et Solvay. Une équipe de dix personnes est affectée aux travaux courants, de la **maintenance des bâtiments** à l'installation de clôtures, en passant par la **gestion des voiries** et de la signalisation, l'entretien des réseaux d'eau ou les opérations de déneigement et de réparations urgentes. Fort de son savoir-faire en matière de Génie civil, l'agence Présance® de Mulhouse est également régulièrement missionnée pour des **projets d'extension ou d'amélioration** du site, comme la création de réseaux neufs pour la construction d'un nouveau bâtiment ou la réalisation de travaux de dévoiement des réseaux existants. Un partenariat de longue durée qui repose à la fois sur la confiance, l'expertise et la réactivité.

Arcangela MASTRANGELO,
Chargée d'affaires Génie civil, Butachimie

Depuis 18 ans que je travaille sur le site, Présance® a toujours été un prestataire de référence. Notre collaboration est quasi-familiale : nous partageons la même exigence et le même professionnalisme, et une relation de confiance s'est installée au fil des ans. Les équipes sont à l'écoute et forces de proposition, les compagnons impliqués, le responsable d'équipe attentif à tout, et notamment ce qui relève du HSE, la hiérarchie donne les moyens : tout cela fait la différence au quotidien.

DES PROJETS QUI STRUCTURENT LES VILLES ET LES TERRITOIRES

Quelle que soit la typologie de bâtiment ou d'infrastructure, les équipes de Spie batignolles s'appuient sur une relation partenariale, sur des solutions dédiées et sur leur parfaite connaissance métier pour amener de la fluidité et de l'efficacité à chaque projet.



Résidence Jean Zay (g2), Métropole du Grand Paris EPT, Vallée Sud Grand Paris

Une approche unique mais une même exigence pour chaque projet

Pierre angulaire de l'activité de Spie batignolles, les projets mobilisent toutes les équipes des entités du groupe, du service commercial aux équipes travaux, en passant par les études et le SAV. Construction d'un hôtel ou d'une piscine, réaménagement complet d'un immeuble de bureaux, réalisation d'une station de métro, élargissement d'une autoroute : si les caractéristiques de ces chantiers sont souvent diverses, ils ont tous en commun d'être structurants - pour une entreprise, un quartier, une ville, un département, une région.

Et parce que chaque ouvrage est unique, Spie batignolles co-conçoit avec ses clients la solution la plus performante possible et organise la réalisation du chantier grâce à une méthodologie éprouvée.

Une expertise technique créatrice de valeur ajoutée

Les équipes de Spie batignolles sont reconnues pour leur expertise dans de nombreux domaines de pointe, tels que les fondations, les tunnels, la performance énergétique des bâtiments, l'optimisation des chantiers de logements, ou encore le travail en sites industriels sensibles.

Ces savoir-faire, combinés à une démarche d'amélioration continue, se traduisent par une capacité à innover et à proposer des solutions inédites, créatrices de valeur ajoutée pour tous. Chaque projet est l'occasion d'expérimenter rapidement et de manière efficace les techniques qui seront déployées plus largement demain (chantiers en « full BIM », nouveaux modes constructifs, nouveaux matériaux...).

Un spécialiste des marchés globaux

Conception-réalisation ; Marchés Publics Globaux de Performance (MGP) ; Marchés de Partenariat ; Délégation de Service Public ; Concessions : depuis plus de 10 ans, Spie batignolles conçoit, construit et pilote tous types de marchés globaux, tant dans le domaine du bâtiment que des infrastructures.

Le groupe propose une approche en coût global, et garantit performance et sobriété énergétiques, pérennité des ouvrages et des installations, tout en prenant en compte les fonctionnalités et nouveaux usages. Cette démarche permet aux équipes de développer des projets clés en main, avec un périmètre de services adaptés aux besoins et aux choix des clients, à l'image d'Espaceo qui développe des espaces aquatiques avec une activité complète d'exploitant, y compris le volet commercial, en partenariat public-privé ou en MGP. En écho à la servicisation de l'économie, les projets financés (marchés de partenariat ou concessions) permettent de rapprocher usage et mode de paiement.

300

clients
en moyenne
par an

55 %

du chiffre d'affaires
de Spie batignolles

DES DÉLAIS SERRÉS ET MAÎTRISÉS GRÂCE AU BIM

C'est un projet au calendrier très serré que **Spie batignolles nord** mène actuellement pour le compte de Procter & Gamble à Amiens : le projet Khéops. Pour la **conception et la réalisation de ce nouveau centre logistique**, qui regroupera des bureaux ainsi qu'un entrepôt de stockage de 10 000 m², le géant américain a souhaité s'appuyer sur une version avancée de la maquette numérique, le BIM 7D - intégrant la maintenance comme « 7^e dimension ». L'ensemble de la conception et toutes les études d'exécution ont été organisés autour de cette maquette numérique, et l'ensemble des partenaires et sous-traitants ont été associés en amont. Spie batignolles nord a coordonné l'ensemble du processus, permettant **une prise de décision fluide** et un démarrage des travaux en parallèle de la fin de la conception – un pré-requis pour tenir les délais imposés.

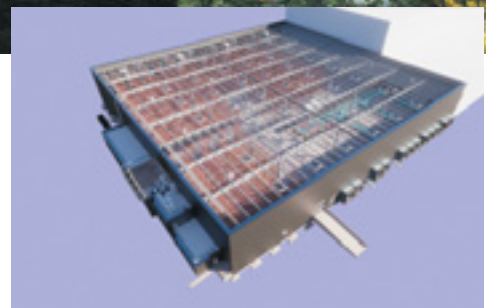
EN RÉSUMÉ

- **Client :**
Procter & Gamble
- **Entité :**
Spie batignolles nord
- **Sujet :** Conception-réalisation en BIM d'une plateforme logistique de 10 000 m² et de bureaux à Amiens (59)
- **Livraison :** 2019



Rémi MELLOT,
Chef de projet e-business,
Procter & Gamble

Nous partageons une approche « digitale » commune sur le développement de nos activités respectives (...). Le gros atout de Spie batignolles, en tant qu'entreprise générale, est d'être en capacité de coordonner l'ensemble des disciplines de ce chantier complexe. Dans cette configuration, le BIM prend tout son sens et devient un outil indispensable.



Des offres spécialisées

Spie batignolles décline ses savoir-faire à travers des solutions dédiées, adaptées à des problématiques et des domaines d'activité précis. Ces produits et services viennent compléter son offre globale et enrichir les réponses apportées à chaque projet.

concertance® :

un engagement de co-crédation de valeur

L'offre Concertance® est une démarche partenariale basée sur la confiance et la transparence de l'information, dont l'objectif est **de co-concevoir et de co-construire avec le client le projet le mieux adapté à ses besoins**. Cette approche est pilotée par un chef de projet dédié qui met en place une organisation en mode projet dès l'amont afin d'intégrer les enjeux et identifier les opportunités économiques, sociales et environnementales.



Lumiroute® :

l'éclairage routier optimisé

Lumiroute® est un procédé innovant co-développé par Malet, Spie batignolles énergie et l'éclairagiste Thorn. Il permet de **réduire les consommations d'énergie pour les éclairages routiers** grâce aux propriétés réfléchissantes des chaussées. Il maintient le niveau de luminance nécessaire tout en adaptant l'éclairage, avec des baisses de consommation observées allant de 60 à 70 % en moyenne selon le segment sur 24 mois d'exploitation.

GreyShield® : un béton pour lutter contre les champs électromagnétiques

Né du partenariat entre Spie batignolles génie civil et EuroMC, une entreprise spécialisée dans la compatibilité et la protection électromagnétique, Greyshield® est un béton aux propriétés inédites qui offre **une nouvelle technique de blindage architectural des bâtiments**.

Destinée à la protection des constructions neuves contre les champs électromagnétiques, cette paroi en béton absorbe les hautes fréquences et permet de répondre aux exigences de blindage des locaux sécurisés (services étatiques), des locaux informatiques, ou encore des laboratoires de recherche.



IMMOBILIER : DES SAVOIR-FAIRE PLÉBISCITÉS

Spie batignolles propose, au travers de la marque Spie batignolles immobilier, **une offre globale en matière de développement, de promotion et de montage immobiliers**, pour tous types de clients et pour une large palette de produits : immobilier résidentiel, social ou privé, bureaux, tourisme et hôtellerie, commerce... En 2017, Spie batignolles a poursuivi son développement à travers des implantations en région (Lille, Bordeaux et Marseille) et l'activité immobilière a été marquée notamment par plusieurs opérations hôtelières d'envergure en Ile-de-France – à l'instar de la livraison du Holiday Inn® de Roissy et de ses 305 chambres.





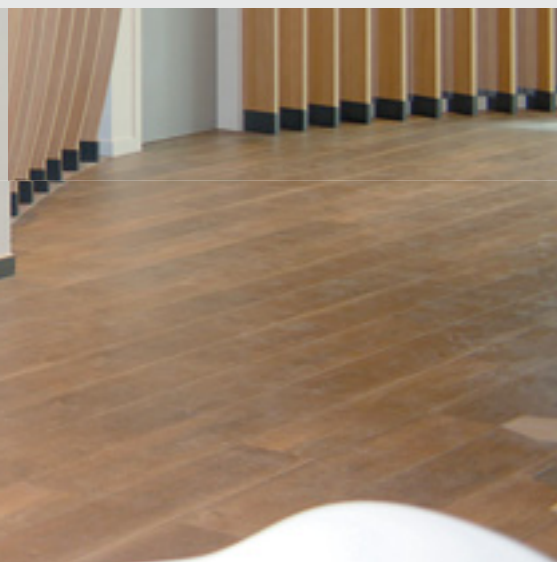
EN RÉSUMÉ

- **Client :**
Intercontinental
Hotels Group (IHG)
- **Entités :**
Spie batignolles
immobilier,
Spie batignolles
île-de-france
- **Enjeu :** Promotion et
construction du plus
grand Holiday Inn®
de France
- **Livraison :** Avril 2018

LE PLUS GRAND HOLIDAY INN® DE FRANCE OUVRE SES PORTES

10 000 m², 7 étages, 305 chambres « dernière génération », un bar lounge, un espace de coworking et des salles de réunion : l'hôtel Holiday Inn® Express 3* Paris-CDG Airport est à la mesure du site où il est implanté et du nombre toujours croissant de visiteurs accueillis par le 1^{er} aéroport de France.

Situé à proximité du Terminal 1, le plus grand des hôtels Holiday Inn® de France, et l'un des plus grands d'Europe, a bénéficié **du savoir-faire de Spie batignolles immobilier pour le volet promotion et de Spie batignolles île-de-france pour le volet construction**. Le projet a été mené de manière coordonnée entre acteurs de la promotion immobilière et de l'hôtellerie, et a permis de **proposer une offre hôtelière différenciée**, à la fois adaptée à l'évolution des tendances d'hébergement et à la volonté de développement de la Ville Aéroportuaire de Roissy-Charles de Gaulle.



DES GRANDS PROJETS QUI DESSINENT L'AVENIR

Approche multi-métiers inédite, chantiers de très longue durée, coordination entre plusieurs pays, contraintes juridiques, conditions de travail extrêmes, mobilité des équipes... Afin de répondre aux problématiques les plus complexes rencontrées par ses clients, pour les infrastructures comme pour les bâtiments, Spie batignolles a mis en place une approche spécifique dite de gestion des « Grands Projets ».

Plus de

200 M€
en 2017

12

grands
projets
en cours

Accompagner les chantiers les plus complexes

Certains projets hors-normes nécessitent la mise en place d'une organisation exceptionnelle. Reconnu pour son professionnalisme et son exigence en matière de conception et de construction, Spie batignolles a souhaité proposer le même savoir-faire et la même qualité de réalisation pour les projets de grande envergure, aux problématiques complexes. Le groupe a ainsi imaginé **des processus adéquats afin de mobiliser et de coordonner toutes les ressources nécessaires**, en interne comme en externe.

Spie batignolles travaille souvent plusieurs années en amont à l'analyse minutieuse de chaque projet, afin de s'assurer de la pertinence de sa réponse et de former le bon groupement de compétences. L'expertise du groupe en matière de montages juridiques et de financements complexes est également à l'œuvre lors de ces phases préparatoires essentielles.

Deux pôles dédiés et une organisation transversale

L'activité Grands Projets de Spie batignolles est structurée autour de deux pôles dédiés : Bâtiments et Infrastructures. Ces pôles s'appuient sur une

organisation transversale complète pour **piloter et coordonner les Grands Projets et leurs écosystèmes complexes**, et pour évaluer les risques sous tous leurs aspects. Une équipe pluridisciplinaire, regroupant les principales compétences du groupe et ouverte le cas échéant à des expertises externes, est formée dès l'amont du projet. Ce travail de passerelles entre plusieurs métiers permet de créer de la valeur ajoutée au plus près du client, en consacrant tout le temps nécessaire au dialogue et à l'appréhension globale de la problématique.

Cette équipe dédiée intervient **tout au long de la vie du projet**, de la conception à la livraison et même jusqu'à l'exploitation et la maintenance de l'ouvrage. Elle bénéficie d'un suivi régulier au niveau ressources humaines, afin de mobiliser des ressources supplémentaires ou d'accompagner la montée en compétences dès que nécessaire.

Intransigeant sur le volet technique, Spie batignolles l'est tout autant sur le montage des opérations et n'hésite pas à mettre son réseau au service de ses clients, notamment afin de trouver des modes de financement alternatifs.

EN RÉSUMÉ

- **Client :**
Groupe MGEN
- **Entité :**
Spie batignolles
île-de-france
- **Sujet :** Travaux
tous corps d'état du
futur Institut MGEN
à la Verrière (78)
- **Livraison :** fin 2019



UN CHANTIER À DÉLAIS RÉDUITS

Spie batignolles île-de-france a été choisi pour la conception et la construction du futur Institut MGEN de la Verrière (78) qui regroupera 4 pôles de spécialités médicales, 504 lits et des espaces modernisés. Les solutions techniques proposées permettront de **réduire significativement les délais d'intervention** et de garantir l'activité de l'établissement de santé mentale d'origine durant les travaux – avant réaffectation des patients vers le nouvel institut certifié HQE® - Établissements de Santé 2008.



LA LIGNE 4 POURSUIT SON EXTENSION

Spie batignolles génie civil réalise depuis 2015 les travaux souterrains du lot T1 de la 2^e phase d'extension de la ligne 4 du métro parisien - entre la station Mairie de Montrouge et la commune de Bagneux. Ce chantier d'une durée de 60 mois comprend notamment la réalisation de la station Verdun Sud, longue de 100 mètres, et de trois tunnels. L'ensemble des excavations sont faites depuis des puits et la présence d'anciennes carrières souterraines a nécessité des travaux de consolidation préalables.

EN RÉSUMÉ

- **Client :** RATP
- **Entités :**
Spie batignolles
génie civil,
Spie batignolles
fondations
- **Sujet :** Réalisation
des travaux des
stations de métro
Verdun Sud
et des tunnels
de l'extension
de la ligne 4
- **Livraison :** 2020



L'INTERNATIONAL EN PLEIN ESSOR

Avec une prise de commandes multipliée par trois, 2017 aura été une année charnière pour Spie batignolles à l'international. Le groupe poursuit son développement – en Europe, en Afrique et au Moyen-Orient – en s'appuyant sur ses compétences françaises, ses implantations régionales et sur une notoriété réaffirmée.

Moyen-Orient : un acteur local connu et reconnu

Les activités de Spie batignolles au Moyen-Orient, plus précisément **au Qatar et aux Émirats Arabes Unis**, ont connu une année faste en 2017, venant récompenser la stratégie de proximité du groupe dans la région. Fort de ses implantations permanentes, de sa bonne connaissance des enjeux locaux et de sa capacité à proposer des solutions alternatives et compétitives à valeur ajoutée, le groupe s'est imposé comme **un acteur de référence pour les chantiers d'infrastructures d'envergure** : Dubaï Water Canal, stations souterraines du métro de Doha, fondations en condition « offshore » d'Upper Zakum, extension de la raffinerie ENOC à Dubaï...

Ces projets sont l'occasion pour le groupe de déployer une approche multi-métiers, Spie batignolles fondations étant régulièrement épaulé par d'autres entités, comme par exemple Spie batignolles génie civil pour la réalisation de plusieurs tunnels pour des accès piétons du métro de Doha.

Le groupe a également été choisi pour la réalisation des travaux de préparation, les soutènements et les fondations profondes de la tour Burj, **monument emblématique de l'exposition universelle** qui aura lieu à Dubaï en 2020.

L'année 2017 aura été marquée par une importante prise de commandes en Suisse, en Afrique et au Moyen-Orient. Le groupe bénéficie d'une notoriété de plus en plus importante à l'international, liée à la fois à nos compétences, à notre méthodologie, et à notre capacité à apporter des solutions dédiées aux projets les plus complexes.

Afrique : une expertise multi-métiers plébiscitée

La création en 2016 de Spie batignolles Côte d'Ivoire aura été une étape majeure pour le développement du groupe dans ce carrefour industriel de l'Afrique subsaharienne. L'année 2017 s'est inscrite dans le prolongement de cette dynamique, avec la signature du marché des fondations de **la rénovation du pont routier et ferroviaire Félix Houphouët-Boigny**, à Abidjan. De leur côté, les équipes de Malet ont poursuivi les travaux **d'extension du taxiway de l'aéroport d'Abidjan**, à un rythme toujours soutenu.

Cette capacité à mener de front des projets multi-métiers, avec une méthodologie adaptée à des conditions spécifiques est l'un des atouts majeurs du groupe qui étudie actuellement plusieurs projets dans divers pays.

Acquisitions : une stratégie ciblée pour l'Europe et l'Amérique du Nord

Avec un objectif affiché de **250 millions d'euros d'activité à l'international à l'horizon 2022**, Spie batignolles entend s'appuyer sur ses implantations locales et sur le déploiement de ses compétences françaises sur de nouveaux marchés, mais aussi sur une stratégie de croissance externe, pour asseoir son développement.

Plusieurs projets d'acquisitions sont actuellement à l'étude, notamment **en Europe où le groupe a engrangé de bons résultats en 2017** : en Suisse (avec la signature de deux projets de tunnels, à Lausanne et en Valais), en Allemagne, et en Angleterre. Une réflexion est également menée sur d'autres continents avec à chaque fois des profils similaires : des sociétés multi-métiers, bien implantées localement, avec une expérience solide et une approche métier compatible avec les valeurs du groupe.

135 M€
de prise
de commandes
à l'international
en 2017

9 implantations
à l'international



Gilles DARRIAU

Directeur Général
de l'Aéroport d'Abidjan (Aéria)

En tant que maître d'ouvrage, nous avons particulièrement apprécié l'approche de Spie batignolles qui consiste à être à l'écoute du client, dans une démarche partenariale où l'on se dit les choses en transparence. La disponibilité des équipes du groupe, leurs compétences, la mise en place rapide des installations de chantier et leur capacité à collaborer avec les équipes locales se sont révélés être de vrais atouts en phase opérationnelle.



EN RÉSUMÉ

- **Autorité concédante :**
République de Côte d'Ivoire
- **Maître d'ouvrage :**
Aéria
- **Représentant :**
Sodexam
- **Entités :**
Spie batignolles Côte d'Ivoire (mandataire), Malet (pilote technique)
- **Chantier :** Travaux d'extension de parking et création de nouvelles voies
- **Livraison :**
2^e semestre 2018



L'AÉROPORT FÉLIX-HOUPHOUËT-BOIGNY D'ABIDJAN VOIT PLUS LOIN

Les travaux de rénovation et d'extension de l'Aéroport Félix-Houphouët-Boigny d'Abidjan ont démarré en juillet 2017 pour une durée de 49 semaines. Spie batignolles a été choisi pour **plusieurs travaux d'extension de parking et la création de nouvelles voies** – notamment un taxiway. Cette voie de circulation empruntée par les aéronefs a pour but d'optimiser et de développer le trafic sur l'aéroport, au départ comme à l'arrivée.

Le groupement dont Spie batignolles Côte d'Ivoire est mandataire réalise 3 lots (terrassements, chaussées et assainissement, balisage, éclairage). La forte implication et le savoir-faire aéroportuaire des équipes de Malet, ainsi que la persévérance de l'équipe de développement international sont au cœur de **cette réussite collective**, tout comme la mobilisation transversale des compétences juridique, financière et administrative du groupe.



Station de métro Clichy-Saint-Ouen,
Ligne 14, RATP

ACCÉLÉRER

Un groupe en mouvement et en phase avec le rythme de son époque. Pour Spie batignolles, être un groupe du XXI^e siècle, c'est être à l'écoute des mutations de la société pour pouvoir anticiper les changements et toujours mieux accompagner ses clients – quel que soit le projet ou la problématique rencontrée. De la mise en place d'une politique innovation ambitieuse au renforcement de ses engagements en matière de protection de l'environnement, le groupe sait remettre en cause ses fondamentaux et s'entourer des bons spécialistes pour atteindre tous les objectifs qu'il s'est fixés.



P.34 | L'INNOVATION

P.40 | L'ENVIRONNEMENT

RENFORCER ET RÉINVENTER L'INNOVATION

L'innovation est au carrefour des stratégies de Spie batignolles. Désireux d'enrichir et de faire évoluer ses pratiques comme sa culture d'entreprise, le groupe a déployé en 2017 une stratégie innovation à la fois volontaire, ambitieuse et opérationnelle.

Un groupe ouvert sur la société

Ni effet d'annonce, ni effet d'aubaine : dans un secteur traversé par de profondes mutations, l'innovation a toujours été porteuse de valeurs pour Spie batignolles. En phase avec les aspirations de la société, elle permet de **donner du sens à ses métiers**, de **créer de la valeur avec et pour ses clients**, et de **proposer une expérience utilisateur différente**.

Pour cela, le groupe s'appuie sur une écoute et une veille permanentes, et sur sa capacité à se remettre en cause, à s'adapter aux évolutions du secteur et à intégrer régulièrement de nouvelles idées pour améliorer ses processus. Chaque projet est l'occasion pour Spie batignolles de collecter **des données relatives à l'écosystème actuel de l'industrie du BTP**, ses métiers et ses clients. Innover, c'est aussi savoir chercher, stocker, analyser et traiter ces données, pour identifier des pistes d'amélioration continue et à terme de nouveaux services, offres et produits pour ses clients.

3 axes pour une approche globale

La démarche innovation de Spie batignolles s'appuie sur 3 axes, **3 piliers complémentaires et transversaux** qui renforcent les fondamentaux du groupe et permettent d'avancer jour après jour de manière pragmatique :

- **L'innovation ouverte**, ou la capacité d'identifier les idées innovantes, en interne comme en externe, et de les intégrer aux projets. Qu'il s'agisse d'aller chercher des expertises nouvelles en nouant des partenariats avec des start-up, de grandes écoles et d'autres industries, ou de déployer dans l'ensemble du groupe des bonnes pratiques expérimentées à l'échelle d'une filiale, Spie batignolles s'appuie sur un écosystème ouvert et en perpétuelle évolution pour réinventer la construction jour après jour.

Innover, c'est donner encore plus de sens à nos métiers, créer de la valeur avec et pour nos clients en proposant une expérience utilisateur différente.

- **L'innovation sociétale**, incarnée notamment depuis des années par une démarche proactive du groupe en matière de RSE et par de nombreuses actions d'anticipation des nouveaux usages, de transition énergétique, de réponse aux enjeux liés aux nouvelles mobilités ou de développement des circuits courts. En 2017, Spie batignolles est d'ailleurs devenu partenaire du R20 (Regions of Climate Action), une organisation non gouvernementale fondée par Arnold Schwarzenegger qui a créé un « Fonds Vert » pour soutenir les initiatives des femmes en Afrique pour lutter contre le dérèglement climatique dans des régions où leur rôle est majeur.
- **L'innovation managériale**, c'est-à-dire la capacité à imaginer de nouvelles pratiques de management, plus souples et plus transversales. Dans un contexte économique toujours plus complexe et avec des métiers en perpétuelle évolution, l'agilité et l'adaptabilité sont en effet nécessaires pour se développer durablement. Pour Spie batignolles, il s'agit à la fois de repenser sa manière d'interagir en interne mais aussi avec ses clients, ses partenaires et l'ensemble des parties prenantes d'un projet – à travers des processus collaboratifs renforcés. Cinq communautés de pratique ont été mises en place en 2017 afin d'alimenter la réflexion collective sur des problématiques données.

Une Direction dédiée

Afin d'accompagner **les grands objectifs opérationnels** fixés par la stratégie du groupe, Spie batignolles a mis en place en 2017 une Direction innovation dédiée dont le but est de favoriser **l'émergence d'idées nouvelles**, d'assurer **leur déploiement sur le terrain** auprès des filiales, et de **renforcer l'écosystème élargi** du groupe en matière d'innovation.

La Direction s'appuie dans sa démarche collaborative sur plusieurs instances représentatives du groupe : **un comité innovation élargi** à des partenaires externes ; **un réseau technique et opérationnel**, regroupant l'ensemble des directeurs techniques et opérationnels des filiales ; et enfin **un groupe de travail dédié à la transformation digitale**, premier grand chantier en cours de déploiement.

Ces instances se sont réunies régulièrement en 2017 afin de valider les grandes orientations du groupe en matière d'innovation, définir les partenariats à mettre en place et les expérimentations à soutenir, suivre les premiers retours d'expérience et établir une démarche prospective.



Procédé Lumiroute®, La Teste de Buch (33)



CONJUGUER L'INNOVATION AU PRÉSENT ET AU FUTUR

Innover, c'est à la fois gérer l'existant et être en mesure de se projeter dans une, cinq ou dix années. Désireux de faire de l'innovation **un levier de performance opérationnel sur le long terme**, Spie batignolles mène une réflexion permanente sur l'ensemble de ses outils et de ses processus, et s'appuie sur 3 archétypes d'innovations pour définir les différentes étapes de sa démarche :

- **les chantiers d'amélioration actuels** (« **now** »), regroupant les initiatives innovantes déjà en cours de déploiement depuis des années dans le groupe et qu'il s'agit de faire passer à la vitesse supérieure (BIM, efficacité énergétique, digitalisation des processus, réduction du papier...).

- **les nouvelles solutions et les nouveaux services** à déployer à court et moyen terme (« **new** ») afin d'améliorer l'expérience client et enrichir ou compléter l'offre métiers du groupe. Celui-ci a notamment mené en 2017 une réflexion autour de l'ouvrage connecté (nouvelles offres de services de proximité, services de géolocalisation et de guidage, meilleure gestion de l'énergie...).

- **la mise en place d'un écosystème complet et innovant** à moyen et long terme (« **next** »), s'appuyant sur des processus et des techniques innovants encore en cours d'expérimentation et nécessitant un travail conséquent d'intégration afin d'apporter une réelle valeur ajoutée aux projets (prototypage rapide ; fabrication additive ; nouveaux matériaux ; cobotique ou robotique collaborative...).



VERS UN ÉCOSYSTÈME OUVERT ET OPÉRATIONNEL

La démarche innovation de Spie batignolles est une démarche ouverte et collaborative. Le groupe met un point d'honneur à faire évoluer ses solutions et ses offres, en s'appuyant sur ses expertises internes, soutenues par une approche managériale innovante, et sur des compétences venues de l'extérieur.

Accélérer la transformation du groupe

Fort d'une culture d'entreprise qui a toujours su valoriser les initiatives internes et l'audace, Spie batignolles entend jouer pleinement son rôle d'entreprise du XXI^e siècle, capable **d'accélérer sa transformation** en proposant une expérience client renouvelée et en réduisant notamment le « time to market » de ses solutions. Pour cela, le groupe s'appuie notamment sur le « Design Thinking », une approche qui permet de **mettre les usages et l'humain au cœur de la réflexion** pour imaginer des solutions rapidement opérationnelles et adaptées à des besoins spécifiques. Cette méthodologie de travail a été prolongée en 2017 par la mise en place de prototypages rapides permettant de **tester, en conditions réelles, de nouvelles solutions et de nouveaux processus**.

Les retours d'expérience sont alors beaucoup plus rapides et concrets, et permettent une adéquation des processus et des outils aux usages, et donc **un déploiement beaucoup plus efficace et opérationnel à grande échelle**.

Une démarche collaborative élargie

La construction se nourrissant chaque jour un peu plus de techniques et de technologies issues d'autres univers, notamment le digital, Spie batignolles s'appuie à la fois **sur ses expertises internes et sur des compétences externes** pour faire avancer sa réflexion autour des évolutions de son secteur et de ses métiers.

Cette approche ouverte et collaborative permet à l'ensemble des parties prenantes de participer à un collectif élargi :

- **les équipes de Spie batignolles**, soutenues par une politique d'innovation managériale forte qui valorise les initiatives internes et accompagne la montée en compétences des collaborateurs ;
- **les partenaires et prestataires historiques de Spie batignolles**, que le groupe entend faire avancer à ses côtés, en partageant avec eux ses bonnes pratiques et ses exigences, dans une démarche qualité renforcée ;
- **des start-up innovantes**, ayant développé des solutions spécifiques au secteur de la construction ou proposant une offre originale, pour laquelle Spie batignolles a imaginé une application concrète pour ses métiers ;
- **des groupes industriels**, dont l'expertise permet d'imaginer des solutions et services à valeur ajoutée, et de développer des initiatives originales - à l'image des 24 heures de l'innovation mises en place par Hutchinson, leader en systèmes antivibratoires, en management des fluides et solutions d'étanchéité. Ce challenge entreprises/étudiants a permis à 150 jeunes de porter un regard neuf et de proposer de nouvelles solutions à des problématiques posées par les entreprises partenaires ;
- **de grandes écoles**, spécialisées dans la formation des futurs professionnels du BTP bien sûr mais pas uniquement - de l'École Supérieure des Travaux Publics (ESTP) aux Instituts Nationaux de Sciences Appliquées (INSA) de Toulouse, Strasbourg ou Lyon, en passant par l'École des Ponts, Supélec et l'ESITC Cachan. Un projet de création d'un produit innovant (CPI) a également été lancé avec les étudiants de l'ESSEC, CentraleSupélec et Strate École de design, en partenariat avec Schoolab (voir page 56).





ACCÉLÉRATEURS DE START-UP : L'INNOVATION À GRANDE VITESSE

Dans sa volonté de déployer rapidement des solutions et des offres innovantes, Spie batignolles a investi en 2017 dans **plusieurs programmes d'accélérateurs de start-up**, en partenariat avec BNP Paribas (WAI), BPI France, et l'observatoire de Com Media.

Les équipes de Spie batignolles ont ainsi pu rencontrer plus d'une trentaine de start-up en 2017 au cours de sessions alternant présentation des technologies, discussions ouvertes et co-innovation. Ces échanges ont permis de confronter des visions métiers différentes mais souvent complémentaires, et d'imaginer des expérimentations avec 6 sociétés spécialisées dans différents domaines (réalité augmentée, suivi de chantier, applications mobiles, formation digitale...).

3 accélérateurs de start-up sollicités

6 expérimentations lancées

33 start-up rencontrées

“ Le Design Thinking permet à Spie batignolles de proposer des solutions à la fois rapidement opérationnelles et adaptées à des besoins et des usages spécifiques. ”



AU CŒUR DE LA TRANSFORMATION DIGITALE

Afin d'accompagner ses objectifs de croissance et de répondre aux nouveaux enjeux du secteur de la construction, Spie batignolles a mis en place un large chantier visant à accélérer la transformation digitale du groupe, décliné à l'ensemble de ses métiers et de ses entités.



La data, atout majeur de la connaissance client

L'intégration de plus en plus poussée du digital dans les métiers de la construction a permis d'ouvrir le champ des possibles, autant en termes de conception, de réalisation et de suivi des projets que de maintenance et d'exploitation des ouvrages. Au carrefour de ces mutations, **la gestion de la data** est un enjeu majeur sur lequel Spie batignolles a choisi d'investir en 2017, en repensant la manière dont sont collectées, stockées et analysées les données à l'échelle du groupe. L'objectif affiché est bien sûr d'affiner les attentes des clients afin de leur **proposer des solutions toujours plus innovantes et pertinentes**.

« Lean construction », l'amélioration continue et opérationnelle

La gestion de la data vient également en soutien de la **démarche d'amélioration continue**, appelée « Lean Construction », que Spie batignolles met en place sur certains chantiers. Un meilleur retour terrain permet en effet d'améliorer la qualité de réalisation de chaque projet en identifiant les freins et les gaspillages de tous ordres (processus inadaptés, déplacements inutiles, ajouts superflus...).

Cette démarche s'appuie aussi sur **la mise en place de chantiers connectés**, intégrant de nouveaux outils digitaux (tablettes, capteurs RFID...) et garantissant un accès à des données plus nombreuses et plus fiables. Autant d'indicateurs de performance à analyser pour identifier les marges de progression et définir les actions à mettre en œuvre.

Le digital au service de la performance des équipes

Au-delà de la collecte de données, Spie batignolles travaille également sur **une intégration plus poussée du digital dans les modes de travail de ses équipes**, avec des effets concrets et immédiats. Le groupe s'est ainsi engagé dans une démarche « paperless » ou « zéro papier », visant à réduire l'usage du papier par dématérialisation et simplification des process administratifs à tous les échelons – un réel levier d'amélioration lorsque l'on sait que les conducteurs de travaux passent en moyenne 35 % de leur temps à remplir des formulaires.

Spie batignolles a en outre poursuivi en 2017 **le déploiement des tablettes numériques pour le suivi des chantiers**, et lancé une démarche de gestion des connaissances (« knowledge management » en anglais), afin de mieux partager les expertises en interne entre les différents métiers et entités du groupe.

Le BIM entre en phase opérationnelle

L'intégration du BIM (Building Information Modelling) aux processus métiers et à la gestion de projet de Spie batignolles s'est poursuivie en 2017. Un focus a notamment été fait sur les usages de la maquette numérique pouvant **apporter de la valeur ajoutée à l'encadrement de chantier et aux compagnons**, et améliorer le triptyque coût-qualité-délai des projets. Des chantiers pilotes ont été mis en place afin de mesurer la pertinence des méthodes et outils imaginés en matière d'efficacité, d'intégration des sous-traitants ou encore d'accès à une source d'information unique, dynamique et multi-vues.

Le groupe a de plus signé au mois de novembre à l'occasion du salon Batimat, **la charte d'engagement volontaire pour la construction numérique « Objectif BIM 2022 »**, aux côtés de 50 acteurs de la filière (maîtres d'ouvrages publics et privés, entreprises générales, fédérations et syndicats professionnels...) et en présence du Ministre de la cohésion des Territoires, Jacques Mézard.

Guillaume CLAUDE

Métreur, projeteur - Malet

Les expérimentations menées nous ont permis de mieux évaluer les contraintes liées à la réalité augmentée, mais aussi ses atouts. La superposition de la maquette en environnement réel permet d'avoir une vision plus large du chantier et de mieux visualiser les points d'amélioration. L'outil facilite aussi nettement la communication entre l'ensemble des parties prenantes du projet. Un certain nombre de pré-requis sont néanmoins à intégrer si l'on veut déployer plus largement la technologie.

AVEC BLOC IN BLOC, SPIE BATIGNOLLES MISE SUR LA RÉALITÉ AUGMENTÉE

Afin d'expérimenter la réalité augmentée sur plusieurs chantiers et mesurer les atouts de la superposition de la maquette BIM en environnement réel, Spie batignolles a mis en place en 2017 un partenariat avec la start-up nantaise Bloc in Bloc. Ce spécialiste de la réalité augmentée a en effet imaginé des outils digitaux originaux, parfaitement adaptés au secteur du BTP : des tablettes sont notamment utilisées sur les chantiers afin de permettre une visualisation superposée et d'aider les équipes chantier à **augmenter la productivité du suivi de chantier en anticipant les erreurs**. Ces tablettes facilitent également la communication entre les différentes parties prenantes du projet.

Plusieurs tests en bâtiment et en travaux publics ont ainsi été réalisés avec les équipes de Spie batignolles nord, Spie batignolles génie civil et Malet, ainsi que de premiers tests d'immersion sur le chantier Le Creuset AWB, mené en full BIM, ainsi que sur un chantier de travaux publics à Bruguères. Cette première phase d'expérimentations a permis **d'évaluer les contraintes liées à la technologie et d'identifier les pré-requis nécessaires à son déploiement**. D'autres tests seront menés tout au long de l'année 2018.



L'ENVIRONNEMENT AU CŒUR DES ATTENTIONS ET DES PRATIQUES

Véritable axe stratégique du groupe, la politique environnementale de Spie batignolles est déclinée au plus proche du terrain. Portée par l'ensemble des collaborateurs, elle se veut à la fois ambitieuse et concrète, se traduisant par une organisation tournée vers la maîtrise des ressources, la réduction de l'impact des chantiers et la protection de l'environnement et de la biodiversité.



Un réseau et des outils pour sensibiliser et encadrer les équipes

Afin d'accompagner le déploiement de sa politique environnementale sur le terrain, Spie batignolles a mis en place un **réseau de préventeurs dédié à la prévention des risques et au respect des procédures**. Celui-ci regroupe à la fois des collaborateurs et des intervenants externes, et s'appuie sur plusieurs outils pour renforcer la portée de la politique du groupe :

- des **audits environnementaux internes et des visites de chantiers**, permettant de vérifier régulièrement l'application des bonnes pratiques sur le terrain, de rappeler les procédures dès que nécessaire, mais aussi d'identifier les risques potentiels et les pistes d'amélioration ;
- des **kits de dépollution**, installés sur les chantiers au plus près du risque potentiel, et à l'utilisation desquels plus de 1600 collaborateurs ont été formés en 2017 ;
- des **sessions de sensibilisation**, les « Minutes Spie batignolles », ainsi que **des modules spécifiques de formation**, dispensés soit par les experts environnement du groupe, soit par des organismes extérieurs.

Des mises en application concrètes

Chaque démarrage de projet est l'occasion pour Spie batignolles de présenter à l'ensemble des intervenants **les principaux enjeux environnementaux du chantier et les mesures de protection associées**. Le groupe intègre également des solutions performantes, permettant de réaliser des ouvrages plus économes et à l'impact limité, en phase de travaux mais également en phase d'exploitation des bâtiments.

Enfin, parce que le risque zéro n'existe pas, Spie batignolles a renégocié en 2017 le programme d'assurances mis en place dans le cadre de son management des risques. Celui-ci couvre le groupe pour **toutes les atteintes à l'environnement**, et a été notamment adapté aux projets d'envergure comme le Grand Paris ou aux projets à l'international - avec souscription de polices locales conformément aux exigences de chaque pays.

Accompagner et accélérer la transition énergétique

En construction ou en rénovation, en production comme en exploitation, l'efficacité énergétique fait désormais partie du quotidien des équipes de Spie batignolles. **Réduction des plafonds d'émissions de CO₂** des véhicules afin de réduire les consommations d'énergie ; développement de **produits à basse température ou à froid**, moins consommateurs en énergie, comme les enrobés bitumeux Malet ; intégration avancée des **énergies renouvelables** ; revente de l'énergie produite par les chaudières à bois des centres aquatiques Espacéo ; mise en place d'un service « **Smart Building** » au sein de Spie batignolles énergie : toutes les entités du groupe sont mobilisées pour accélérer la transition énergétique sur le terrain.

500

« Minutes » thématiques organisées autour de l'environnement en 2017

1600

collaborateurs formés à l'utilisation des kits de dépollution en 2017



UN IMMEUBLE LABELLISÉ « PASSIVHAUS »

Outarex a été choisi en 2017 par l'Office Public de l'Habitat Montreuillois (OPHM) pour la réalisation d'un programme immobilier mixte (location et accession sociale à la propriété) pas comme les autres. Les 56 logements et le local d'activité du « Belvédère » de Montreuil seront en effet labellisés « Passivhaus », **l'une des certifications les plus exigeantes en matière d'économies d'énergie** puisqu'elle impose un niveau de chauffage inférieur à 15 kW/h – soit 4 fois moins qu'une construction BBC. Pour atteindre ces performances, les deux immeubles disposeront notamment de menuiseries « triple vitrage » en bois et aluminium, de façades en bois intégrant une isolation renforcée, d'une toiture végétalisée ou encore de panneaux solaires pour l'eau chaude.

EN RÉSUMÉ

- **Client :** Office Public de l'Habitat Montreuillois
- **Entité :** Outarex
- **Sujet :** Construction d'un immeuble « Passivhaus »
- **Livraison :** mi-2018

UNE CHAUFFERIE MULTI-ÉNERGIE RÉALISÉE EN UN TEMPS RECORD

Il aura fallu seulement 4 mois à Spie batignolles sud-est pour construire le bâtiment accueillant la grande chaufferie multi-énergie de Mâcon (71) et ses 8 installations thermiques (2 chaudières biomasse, 2 chaudières gaz, 2 chaudières mixtes gaz/fioul et un système de 2 turbines de cogénération). La réalisation de cet **ouvrage de génie civil complexe** aura représenté un vrai pari technique et organisationnel : aucune solution préfabriquée n'a été utilisée pour les murs de 15 mètres de haut, et une synchronisation avec les équipes d'ENGIE Cofely a dû être mise en place dès le premier jour – le bâtiment ne pouvant être clos qu'une fois les équipements les plus importants à l'intérieur.

EN RÉSUMÉ

- **Client :** ENGIE Cofely, DSP Ville de Mâcon
- **Entité :** Spie batignolles sud-est
- **Sujet :** Alimentation du réseau de chaleur de la ville par une chaufferie multi-énergie
- **Livraison :** 1^{er} trimestre 2018



DES CONSOMMATIONS ET DES RESSOURCES MAÎTRISÉES

Optimisation, recyclage, valorisation des matières premières et des déchets ; limitation des consommations d'eau et d'électricité ; réduction des émissions de gaz à effet de serre : Spie batignolles s'investit dans une politique active de maîtrise des ressources, en impliquant ses prestataires comme ses partenaires.

Valoriser les ressources et les déchets

Spie batignolles a mis en place **un circuit complet de récupération des déchets** allant du tri jusqu'au rejet en passant par le traitement. Des registres de déchets assurent la traçabilité et l'ensemble de ces pratiques sont partagées avec les intervenants du chantier.

En 2017, le **taux de déchets valorisés** à l'échelle du groupe a atteint une moyenne de 73 %, contre 55 % en 2016. Ces bons résultats viennent récompenser la réflexion menée depuis plusieurs années par Spie batignolles sur la prévention, la gestion, le recyclage et l'élimination des déchets générés lors des chantiers.

73 %
des déchets
valorisés
en 2017
(contre 55 %
en 2016)

Les entités du groupe développent également **des solutions permettant de réutiliser, recycler ou valoriser les matières premières présentes sur les chantiers, ou les déchets générés**. Ainsi, l'entreprise Malet a lancé un enrobé routier, AGRECO+, composé de matériaux recyclés des routes rabotées. De son côté, le programme « TERREDURABLE », mis en place par Valérian et financé par l'Agence Nationale de la Recherche, a permis d'avancer sur la valorisation des matériaux en phase de travaux - notamment de terrassement.

Des consommations d'énergie mieux maîtrisées

Axe prioritaire de la politique environnementale de Spie batignolles, la maîtrise et la réduction des consommations d'électricité et d'eau liées aux activités du groupe font l'objet de nombreuses initiatives – en phase de travaux comme d'exploitation. Des équipements et des **systèmes de régulation des consommations d'eau** (bases-vies, systèmes d'arrosage...) sont notamment installés sur les chantiers. Des bassins d'assainissement provisoires permettent également de stocker et de réutiliser l'eau de pluie pour le traitement des matériaux ou l'arrosage des pistes. Enfin, certains chantiers disposent de **cabanes équipées de panneaux photovoltaïques**, permettant d'alimenter l'éclairage et les pompes à eau.

Par ailleurs, la conception innovante des centres aquatiques Espacéo permet de limiter considérablement les consommations d'eau (115 litres par baigneur contre 180 en moyenne en France).

Un suivi précis des émissions de gaz à effet de serre

L'ensemble des entités de Spie batignolles réalisent **des bilans annuels d'émissions de gaz à effet de serre**. Ce travail permet d'avoir une vision d'ensemble de l'activité du groupe, dont les émissions consolidées sur le périmètre réglementaire ont représenté 58 162 tCO₂eq en 2017 contre 56 490 tCO₂eq en 2016 – une augmentation principalement due à l'activité en hausse des tunneliers. Certaines filiales forment également leurs équipes à l'éco-conduite, une pratique qui permet de réduire sensiblement la consommation de carburant et les émissions de CO₂.

Enfin, Spie batignolles a mis en place au 1^{er} janvier 2018 **un plan de déplacement entreprise** pour tous ses sites de plus de 100 personnes installés sur le périmètre d'un Plan de Déplacements Urbains. Cette organisation vise à rationaliser les déplacements des collaborateurs et de l'ensemble des personnes fréquentant ces sites.

DÉVELOPPER L'ÉCONOMIE CIRCULAIRE



Spie batignolles a signé en 2017 **un partenariat avec l'Institut national de l'économie circulaire**. Regroupant entreprises, collectivités, associations et universités, cet institut a pour objectif de promouvoir l'économie circulaire et de favoriser son développement. Le groupe va notamment étudier des solutions permettant une consommation plus sobre des ressources naturelles et des matières premières, et une réduction optimisée de la quantité des déchets. Un groupe de travail a été mis en place en interne afin d'étudier les premiers déploiements de ces solutions - dans les activités « travaux publics » et « bâtiment ».



EN RÉSUMÉ

- **Client :** ESID de Lyon
- **Entité :** Spie batignolles sud-est
- **Sujet :** La plus grande centrale solaire à concentration de France pour l'alimentation d'un réseau de chaleur
- **Livraison :** 2017



UN CHAMP SOLAIRE NOUVELLE TECHNOLOGIE

Spie batignolles sud-est a participé en 2017 aux travaux d'amélioration des installations énergétiques de la base de défense de Saint-Christol d'Albion (84), notamment l'implémentation du **plus grand champ de capteurs solaires destiné à l'alimentation d'un réseau de chaleur en France**. Au total, 160 capteurs solaires sous forme de miroirs cylindro-paraboliques ont été mis en place pour une réduction des émissions de CO₂ de plus de 90 %.

En plus du relevé topographique et de l'implantation du champ solaire, Spie batignolles sud-est a réalisé les **tranchées des réseaux fluides du champ, la clôture définitive ainsi que le portail d'accès**. Des moyens d'études internes ont été mobilisés dès le début des travaux. Le réseau ainsi mis en place alimente en chauffage et en eau chaude sanitaire 50 bâtiments.

UN CHANTIER BREEAM® POUR LIDL

Comme tous les chantiers menés par LIDL, la construction d'une plateforme logistique et du futur siège de la direction régionale de LIDL à Cestas (33) s'inscrit dans une démarche BREEAM® (Building Research Environmental Assessment Method). Pour répondre à cette **méthode d'évaluation de la performance énergétique des bâtiments**, l'agence Malet de Bordeaux, en charge de la réalisation des terrassements, des voiries et des réseaux, s'appuie sur les synergies avec les autres agences du groupe (Poitiers, Agen) pour proposer des solutions à l'impact limité : graves recyclées localement, enrobés intégrant jusqu'à 30 % de matériaux recyclés... Le travail avec des entreprises certifiées ISO 14001 et le recours à des matériaux de proximité, faisant l'objet d'un contrôle environnemental, sont également privilégiés.



EN RÉSUMÉ

- **Client :** Eiffage Constructions pour LIDL
- **Entité :** Malet, Agence de Bordeaux
- **Sujet :** Construction d'une plateforme logistique et du futur siège de la direction régionale de LIDL à Cestas (33)
- **Livraison :** Fin 2018

DES CHANTIERS INTÉGRÉS, UN CADRE DE VIE RESPECTÉ

C'est par un dialogue constructif et par une adaptation des méthodes et des outils à chaque étape du chantier que Spie batignolles s'efforce de limiter l'impact des travaux pour les riverains et pour l'environnement.

Une volonté affichée de réduire les nuisances

Les nuisances sonores, la poussière et l'encombrement des voiries étant les principales sources de tensions en phase de travaux, Spie batignolles instaure **un dialogue constructif avec les riverains** dès l'amont du chantier. Des réunions d'informations sont organisées régulièrement et des outils de communication (affichages, courriers, boîtes aux lettres...) sont mis en place tout au long des travaux.

Par ailleurs, le groupe déploie de multiples solutions pour **adapter le chantier aux spécificités géographiques, urbanistiques ou météorologiques du site**, et ainsi en réduire les nuisances - en milieu urbain (bâches acoustiques, sonomètres, dépoussiérage régulier des véhicules) ou sur tout autre site d'envergure (arrosage des pistes et des routes, merlons acoustiques, écrans anti-bruit).

Des rejets limités au maximum

Spie batignolles s'engage à maîtriser et à **réduire les rejets de ses chantiers** dans l'air, dans l'eau ou dans les sols. Pour cela, le groupe effectue notamment une analyse environnementale en amont des travaux : celle-ci lui permet d'identifier l'impact potentiel de

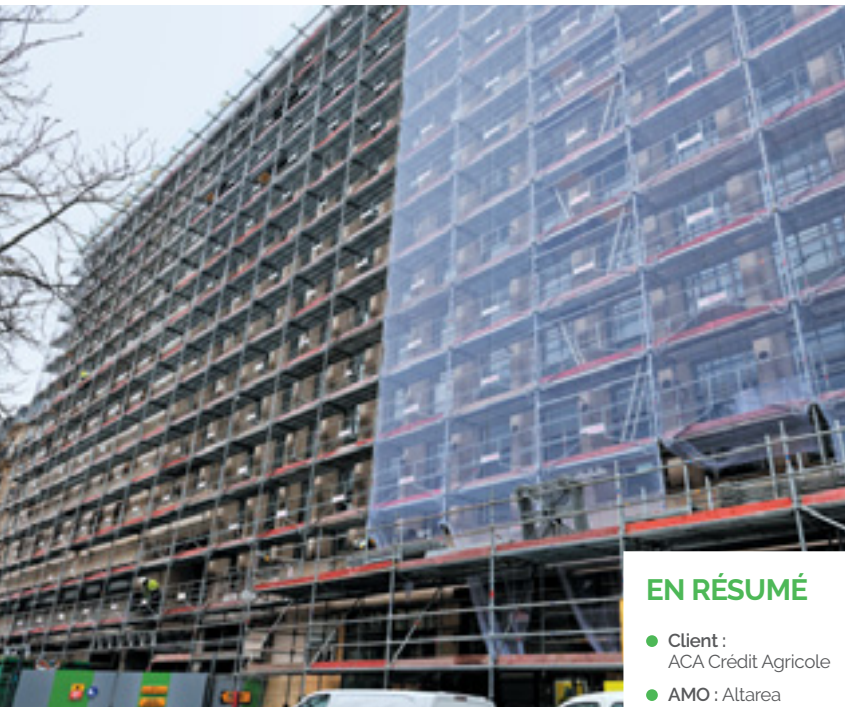
son activité, et d'éviter les risques de fuite et de déversement de produits dangereux en prenant les mesures de protection nécessaires.

Par ailleurs, **la mise sous rétention des équipements** susceptibles de générer des pollutions des eaux et des sols est systématique sur les chantiers gérés par Spie batignolles : ces équipements sont mis sur des bacs, à l'abri de la pluie et des sources de chaleur. Des bacs de décantation ou des zones de maintenance étanches sont également installés pour permettre la récupération des **eaux usées et chargées**. Enfin, les produits autrefois identifiés comme dangereux pour l'environnement ont été supprimés et remplacés par des solutions durables, comme des huiles de décoffrage 100 % végétales ou des produits bio.

Chaque chantier est adapté aux spécificités géographiques, urbanistiques ou météorologiques du site, afin d'en réduire les nuisances pour l'environnement comme pour les riverains.



Barrettes de fondations ZAC Paris Rive Gauche (75). SEMAPA



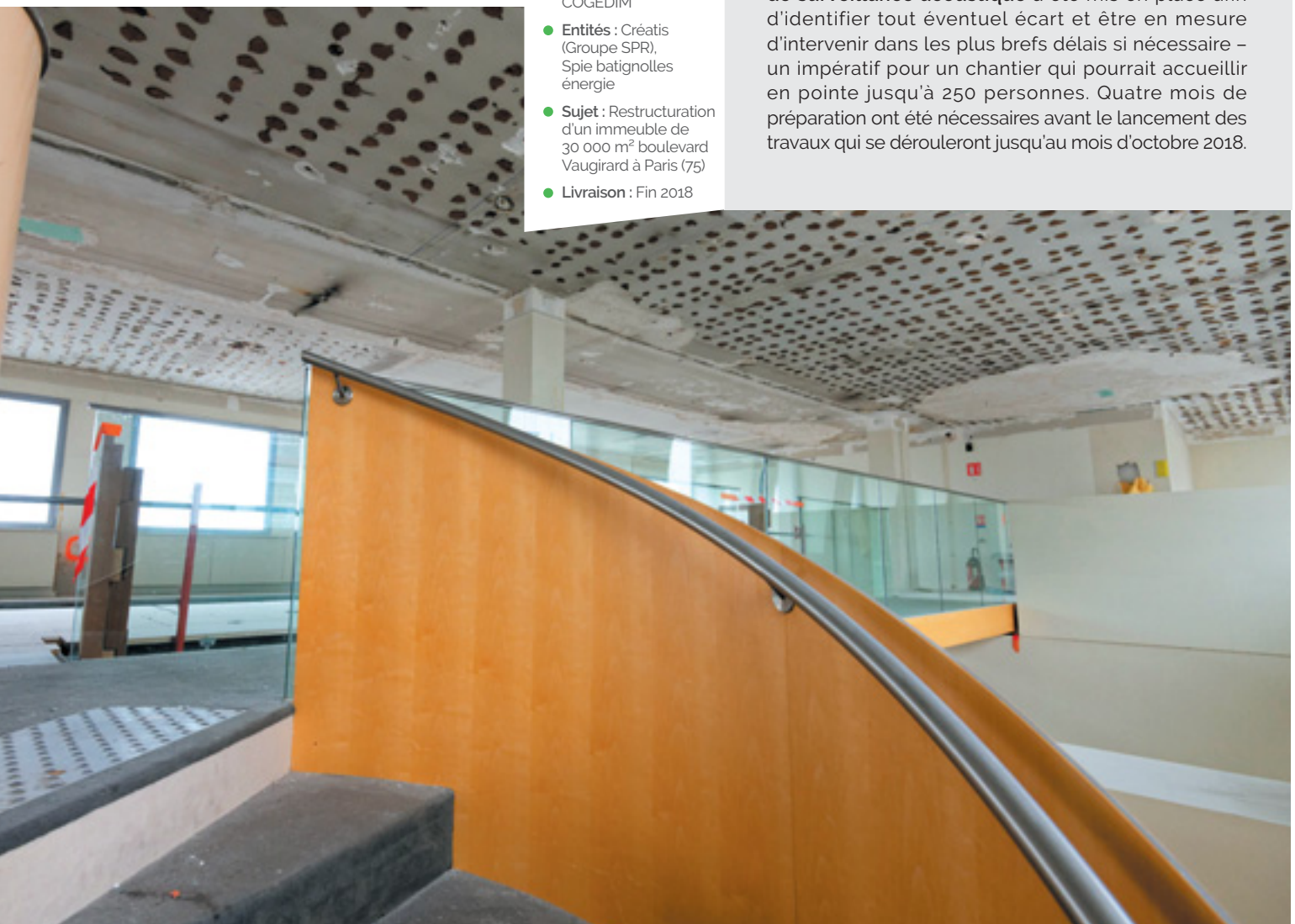
UN CHANTIER D'ENVERGURE EN PLEIN CŒUR DE PARIS

C'est un véritable défi organisationnel que Créatis a relevé en 2017 avec le projet de restructuration d'un immeuble R+7 sur 12 niveaux et plus de 30 000 m² boulevard Vaugirard, en plein cœur du 15^e arrondissement de Paris, et à deux pas de la gare Montparnasse. Cette intervention dans l'un des quartiers historiques de la capitale **cumule les particularités** puisque le site est en partie occupé par un bureau de Poste et mitoyen du Musée de la Poste.

En plus de l'organisation des travaux en fonction des horaires d'ouverture et des contraintes de fonctionnement du bureau de Poste, un soin tout particulier a été porté à la gestion des nuisances sonores et au dialogue avec les riverains. Un **dispositif de surveillance acoustique** a été mis en place afin d'identifier tout éventuel écart et être en mesure d'intervenir dans les plus brefs délais si nécessaire – un impératif pour un chantier qui pourrait accueillir en pointe jusqu'à 250 personnes. Quatre mois de préparation ont été nécessaires avant le lancement des travaux qui se dérouleront jusqu'au mois d'octobre 2018.

EN RÉSUMÉ

- **Client :**
ACA Crédit Agricole
- **AMO :** Altarea
COGEDIM
- **Entités :** Créatis
(Groupe SPR),
Spie batignolles
énergie
- **Sujet :** Restructuration
d'un immeuble de
30 000 m² boulevard
Vaugirard à Paris (75)
- **Livraison :** Fin 2018



UNE BIODIVERSITÉ À PROTÉGER

Spie batignolles veille à préserver la biodiversité et l'environnement des sites où sont installés ses chantiers. Cette démarche passe par une réflexion en amont et par la participation active de l'ensemble des partenaires sur le terrain.



UN CHANTIER À IMPACT COMPENSÉ

À Nantes, **Spie batignolles grand ouest** a mis en place plusieurs initiatives visant à compenser l'impact du chantier mené sur le site du Centre Scientifique et Technique du Bâtiment (CSTB). Plusieurs arbres devant être arrachés en phase de travaux, **la plantation de nouveaux arbres et arbustes** a été planifiée, dans le cadre du programme « Pur Hexagone ». Ce programme associe des producteurs et propriétaires qui souhaitent faire évoluer leurs systèmes cultureux en s'engageant dans des pratiques agroforestières.

Par ailleurs, **l'empreinte carbone du chantier sera compensée à hauteur de 150 tCO₂ eq.** en faveur de la préservation de la forêt de San Martin en Amazonie - une zone certifiée projet de conservation forestière REDD+.

Une analyse environnementale en amont

Pour Spie batignolles, l'analyse environnementale est le préalable des chantiers, et peut aller jusqu'à la réalisation d'une **cartographie de la sensibilité environnementale**. Celle-ci permet de planifier les aménagements et les moyens de protection adéquats, en fonction des Aspects Environnementaux Significatifs (AES) identifiés. Des études d'impact peuvent également être réalisées en amont, afin de prendre en compte tous les paramètres de l'environnement : modification du paysage, impact sur la faune, la flore ou le milieu aquatique...

Une démarche partenariale élargie

Écologues, administrations de tutelle, associations environnementales locales : les équipes de Spie batignolles s'appuient sur les compétences de spécialistes reconnus pour mener **des actions ciblées dans le cadre de ses interventions sur les zones environnementales dites sensibles** (Natura 2000, Zones Naturelles d'Intérêts Écologiques, Faunistiques et Floristiques...).

Chacun de ces chantiers nécessite en effet une méthodologie précise et des précautions supplémentaires, comme par exemple la mise en place de **corridors écologiques** ou de clôtures pour éviter que la faune ne s'introduise sur les chantiers, mais encore le **respect des périodes de nidification et d'accouplement** des espèces faunistiques.

Spie batignolles mène également des initiatives exceptionnelles chaque fois que la demande en est faite au niveau local. En 2017, Malet a ainsi remis en état une gravière située sur la commune de Castelnaud d'Estretfonds, en Haute-Garonne, et **redonné au site sa vocation naturelle**. La filiale organise également des chantiers éco-citoyens de plantations d'arbres et de bosquets, avec des habitants ou des lycéens, afin de les sensibiliser à la richesse et à la fragilité de leur territoire.



A63 : UN CHANTIER À HAUTE DIMENSION ENVIRONNEMENTALE

Terrassement, assainissement, réseaux, équipements, chaussées : les différents volets des travaux d'élargissement de l'A63 confiés par ASF à Valérian et Malet sont l'occasion pour Spie batignolles de mettre en œuvre **un ambitieux chantier aux multiples implications environnementales**. Trois bureaux d'études ont été missionnés par le groupe pour accompagner le management de l'environnement du projet.

Une gestion minutieuse de la flore et de la faune

La présence de **nombreuses plantes protégées mais aussi de flores invasives** a nécessité des systèmes adaptés : des banques de graines ont été constituées pour les premières puis ré-étalées sur un emplacement convenu avec les écologues afin qu'elles repartent, tandis que les herbes de la pampa et les raisins d'Amérique ont été enfouis sous merlon acoustique afin de les étouffer.

Du côté de la faune, **les zones humides ont été artificialisées** afin d'éviter que les espèces aquatiques (serpents, cistudes et visons d'Europe, loutres, amphibiens, campagnols amphibies...) ne reviennent. Outre le griffage des zones humides, des barrières géotextiles ont été posées et des pêches de sauvetage des lamproies et des anguilles ont été organisées avec la Fédération de Pêche Départementale.

Enfin, des bassins d'assainissement provisoires ont été réalisés selon divers procédés (pose de filtres à paille, filtres à cailloux, barrières à sédiments géotextiles, filtres coco...) en vue de traiter les eaux avant rejet dans le milieu naturel.

EN RÉSUMÉ

- **Client :** ASF
- **Entités :** Valérian, Malet
- **Sujet :** Gestion de la biodiversité du chantier d'élargissement de l'A63
- **Livraison :** Fin 2019



Site de maintenance
et de remisage,
Saint-Ouen (93), RATP





GRANDIR

Les femmes et les hommes sont la première force de Spie batignolles. L'expertise reconnue de ses équipes, leur investissement sur le terrain aux côtés des clients, leur capacité à écouter, à cerner les enjeux et à les traduire dans des réponses innovantes ont fait du groupe l'acteur majeur qu'il est aujourd'hui. Au quotidien, Spie batignolles accompagne le développement professionnel de tous ses collaborateurs, en assurant leur sécurité, en améliorant leurs conditions de travail et en leur offrant des perspectives d'évolution. Le groupe continue de grandir collectivement et accueille régulièrement des nouveaux talents, de nouvelles compétences et de nouveaux métiers qui viennent compléter son offre.



P. 50 | LA SÉCURITÉ

P. 54 | LE DÉVELOPPEMENT
DES COMPÉTENCES

P. 52 | LA SANTÉ ET QUALITÉ
DE VIE AU TRAVAIL

P. 61 | FONDATION
SPIE BATIGNOLLES

LA SÉCURITÉ, UNE PRIORITÉ POUR CHACUN DANS LE GROUPE

En 2017, Spie batignolles a mis en place un plan d'actions Sécurité/Santé visant à mieux valoriser les Fondamentaux du groupe et à instaurer une dynamique collective, combinant sécurité, qualité de vie au travail et responsabilisation des collaborateurs.

De la continuité dans les actions

Inscrit dans une démarche de continuité, le plan d'actions Sécurité/Santé a **poursuivi et accentué les actions phares en matière de sécurité** menées par Spie batignolles depuis des années, et notamment :

- les « Minutes Spie batignolles », moments d'échange privilégiés, permettant aux équipes de parler de tous les sujets de prévention ;
- le suivi du plan prévention groupe par chaque responsable opérationnel, dont les actions et les résultats sont analysés mensuellement ;
- la mise en place de visites de sécurité régulières sur les différents sites et chantiers du groupe ;
- la poursuite du parcours de formation « objectif Zéro Accident », avec 238 collaborateurs supplémentaires formés en 2017 ;
- la remise des trophées « Zéro Accident », récompensant les entités opérationnelles qui ont atteint Zéro Accident avec arrêt par période de 12 mois.

Une attitude « Prévention » à adopter

Une démarche « Attitudes Prévention » a été lancée en janvier 2018 dans le cadre du nouveau plan d'actions. Celle-ci définit les règles communes



à toutes les entités du groupe afin de les faire progresser et de tendre vers l'« objectif Zéro Accident ». Déclinées en **9 comportements à adopter sur tous les sites par l'ensemble des collaborateurs pour éviter les risques d'accident**, ces règles sont déployées mensuellement tout au long de l'année lors des Minutes Nationales Spie batignolles et présentées systématiquement à chaque nouveau collaborateur (salarié ou intérimaire) lors de l'accueil sécurité.

En complément des actions menées à l'échelle du groupe, **Malet** a lancé en 2017 les « Incontournables de la Sécurité », une action de communication qui vise à mobiliser les collaborateurs autour de la prévention et de l'« objectif Zéro Accident » par un **rappel des règles à suivre pour éviter la plupart des situations à risques**.

Au total, 12 consignes sécurité ont été définies comme « incontournables » et diffusées largement aux équipes de Malet pendant les 12 jours qui ont précédé la Journée mondiale de la sécurité au travail, le 28 avril 2017, à raison d'un « incontournable » par jour. Ce dispositif, mêlant affichage « traditionnel » sur les sites et communication digitale (mails, SMS), s'est conclu par la réalisation d'une « Minute » sur l'ensemble des sites et chantiers. Malet a d'ailleurs remporté le **Trophée de bronze dans la catégorie « Information »** pour cette action lors des Victoires de la Prévention de l'OPPBTP.





LES 9 « ATTITUDES PRÉVENTION » SPIE BATIGNOLLES

- 1 - Je connais mes droits et mes devoirs.
- 2 - J'utilise les accès et les zones de circulation dédiés et sécurisés.
- 3 - Je ne consomme pas de drogue ou d'alcool sur mon lieu de travail.
- 4 - J'utilise et je maintiens les équipements de protections collectives.
- 5 - Je porte mes EPI.
- 6 - J'utilise des outils et des engins conformes, vérifiés et en bon état.
- 7 - Je respecte les règles de manutention et de levage.
- 8 - J'anticipe et je suis vigilant lors de mes trajets.
- 9 - Je fais de ma sécurité et de celle de mes collègues ma priorité.



Christophe MASSON

Conducteur de travaux principal - Spie batignolles énergie

La sécurité est une préoccupation de tous les instants sur un chantier. La démarche « Attitudes Prévention » lancée par le groupe est un outil qui nous aide sur le terrain : nous nous appuyons sur le thème mensuel et les documents associés, véritable fil conducteur de la Minute, pour évoquer voire rappeler les essentiels à nos équipes. Des « attitudes » très bien accueillies par le personnel.



14

Taux de fréquence des accidents sur l'ensemble du personnel en 2017

238

collaborateurs formés dans le cadre du parcours "objectif Zéro Accident" en 2017

SANTÉ ET QUALITÉ DE VIE AU TRAVAIL : UN ENGAGEMENT COLLECTIF

Spie batignolles a initié depuis 2006 une démarche de santé et de qualité de vie au travail s'appuyant sur un partenariat actif avec des professionnels de la santé et de la prévention. Entre bilan des actions menées et nouvelles initiatives, 2017 aura été l'occasion de préparer la réactualisation du Plan Santé Groupe prévue pour 2018.

Une démarche partenariale

Afin d'offrir à ses collaborateurs des espaces de travail adaptés où exercer leur métier en toute sécurité, Spie batignolles s'engage activement depuis plusieurs années dans une démarche de santé et de qualité de vie au travail. Les responsables opérationnels travaillent **en partenariat avec un réseau de professionnels** (médecins du travail, OPPBTP, Carsat...) à la mise en place d'actions de protection de la santé des collaborateurs et d'amélioration de la qualité des relations au travail.

Ces actions sont déclinées par chaque entité **selon les problématiques liées à leurs métiers et leurs spécificités**. Ainsi, Spie batignolles génie civil a équipé en 2017 l'ensemble de ses chantiers en établis mobiles afin d'améliorer les postures et garantir la sécurité des équipes - en particulier les coffreurs, les bancheurs et les menuisiers.

Un suivi régulier

Assises de la santé et de la qualité de vie au travail ; séminaires annuels ; réunions régulières avec les professionnels de la santé : le quotidien des équipes de Spie batignolles est rythmé par **des rendez-vous thématiques organisés dans l'ensemble du groupe**. Chaque filiale réalise un bilan annuel santé sur un cadre commun, consolidé au niveau du groupe. Les indicateurs mis en place permettent de mesurer les progrès réalisés, les leviers à actionner et les ambitions à fixer pour les prochaines années. Le bilan 2017 viendra alimenter le Plan Santé Groupe, actuellement en cours de réactualisation. Les **bonnes pratiques identifiées dans chaque filiale seront mutualisées** et déployées au niveau du groupe tout au long de l'année 2018.

Des actions pour améliorer les conditions de travail

Les **actions de formation et de sensibilisation des équipes** aux troubles musculo-squelettiques (TMS) et aux nuisances dues au bruit, aux vibrations et aux poussières, se sont poursuivies en 2017. Les équipes d'exploitation et les responsables qualité-sécurité-environnement sollicitent la médecine du travail dès que nécessaire afin d'optimiser l'ergonomie des postes et des matériels - deux points centraux de la lutte menée par Spie batignolles pour la réduction des risques de pénibilité au travail. Enfin, des actions de sensibilisation aux températures extrêmes ont été mises en place en 2017 : des Minutes Spie batignolles ont été organisées - avant l'été pour les travaux par fortes chaleurs, et avant l'hiver pour les travaux par grand froid.

Vers un accord global sur la qualité de vie au travail

Depuis 2010, un accord groupe sur la prévention du stress au travail permet de suivre les résultats obtenus à l'échelle du groupe et dans chaque entité. Une commission se réunit chaque année pour mesurer l'**efficacité des initiatives mises en place dans chaque filiale** avant d'envisager un déploiement plus large.





En 2017, Spie batignolles énergie a ainsi mis en place **des ateliers qualité de vie au travail**, autour de thématiques concrètes comme l'usage de la communication pour désamorcer les tensions en interne, la gestion du temps et des priorités, ou encore l'identification des signaux d'alerte du stress.

Un accord plus global sur la qualité de vie au travail à l'échelle du groupe est également à l'étude : des représentants de l'ensemble des fonctions de Spie batignolles se réuniront régulièrement en 2018 avec pour objectif d'arriver à un plan d'ici la fin de l'année.

56

situations de travail étudiées et modifiées en 2017

21

aménagements de postes et reclassements en 2017

Près de **50**

réunions de santé



Agir, c'est prévenir !
Performance Santé est un dispositif d'accompagnement individuel et confidentiel proposé aux salariés qui rencontrent des difficultés professionnelles et/ou personnelles.

Vous rencontrez ...
des problèmes de santé,
conditions de travail difficiles,
périodes de solitude,
difficultés relationnelles,
insomnies, fatigue,
addictions.

Vous détectez ...
un collègue en situation
difficile, contactez votre
Référé Santé en région !



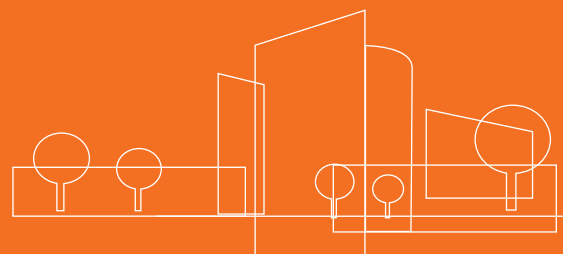
Spie batignolles
énergie

FAVORISER LA SANTÉ AU TRAVAIL

Un nouveau dispositif d'aide et d'accompagnement individuel et confidentiel baptisé « Performance Santé » a été mis en place en 2017 par **Spie batignolles nord** pour les collaborateurs en difficulté. Il s'appuie sur des référents Santé, **des volontaires dont le rôle est d'accueillir, d'écouter et de rassurer les salariés** qui en feraient la demande afin de leur présenter le dispositif.

Une fiche accueil, remplie par le salarié concerné et par son référent santé, sert de base à un entretien réalisé par un prestataire extérieur spécialisé. Des séances individuelles, prises en charge par l'entreprise, peuvent également être mises en place d'un commun accord entre le salarié et ce prestataire.

Une Minute Spie batignolles y a été consacrée en 2018 afin d'en présenter la démarche. Elle a permis de sensibiliser les collaborateurs en rappelant notamment que tout salarié peut alerter le référent santé pour lui-même ou pour un collègue. Une démarche unique au slogan évocateur :
« Des référents santé à votre écoute ».



ÉVOLUER PROFESSIONNELLEMENT AU SEIN DU GROUPE

Qu'il s'agisse de permettre à chaque collaborateur de progresser professionnellement ou d'accueillir les nouveaux talents au sein du groupe, Spie batignolles a mis en place une politique engageante en matière de ressources humaines.

GPEC : un nouvel accord pour préparer l'avenir

Un nouvel accord de Gestion Prévisionnelle des Emplois et des Compétences (GPEC) « Contrat de Génération » a été signé en mai 2017 pour une durée de trois ans. À travers celui-ci, Spie batignolles réaffirme ses ambitions sur le plan managérial afin d'accompagner au mieux les mutations de son secteur, à travers quatre axes principaux :

- l'anticipation des évolutions prévisibles des métiers, des emplois et des compétences ;
- l'accompagnement du développement des compétences et de la mobilité géographique ;
- le « Contrat de Génération », c'est-à-dire l'engagement en faveur de l'insertion des jeunes et le maintien du développement professionnel tout au long de la carrière ;
- le renforcement de l'information des collaborateurs, des managers et des Instances Représentatives du Personnel.

Cet accord s'applique à l'ensemble des salariés - ouvriers, employés, techniciens et agents de maîtrise (ETAM) ou cadres - et des entités du groupe.

Son application fait l'objet d'échanges réguliers avec les partenaires sociaux à l'occasion des réunions de commissions de suivi, des comités d'entreprise et du comité de groupe.

Un Observatoire pour mieux cerner les tendances

Mis en place par Spie batignolles dans le cadre de l'accord de GPEC, l'Observatoire des métiers accompagne la réflexion du groupe sur l'évolution des métiers et des compétences, afin **d'anticiper les besoins en formation et les évolutions professionnelles de ses collaborateurs.**

En 2017, l'Observatoire a poursuivi sa réflexion autour des métiers et de l'évolution des marchés (immobilier et construction, énergie, infrastructures et nucléaire), du développement géographique du groupe en France et à l'international, et des questions liées à la croissance externe.

Promouvoir l'évolution au sein du groupe

Dans le prolongement du travail effectué par l'Observatoire des métiers, Spie batignolles promeut activement auprès de ses collaborateurs **les passerelles possibles entre les différents postes et les différents métiers au sein de ses entités.**

Le « guide des métiers et passerelles ouvriers », un document intuitif listant les compétences requises pour chaque poste et les possibilités d'évolution, est en cours d'actualisation pour une parution courant 2018.



« Conscient des évolutions majeures à venir dans le secteur de la construction, Spie batignolles a fait de l'accompagnement du parcours professionnel de ses collaborateurs une priorité. »



Des dispositifs d'accompagnement pérennes

- Les **Entretiens d'Appréciation et de Développement - Entretiens Professionnels (EAD-EP)** sont des rendez-vous annuels entre les collaborateurs (qu'ils soient cadres, ETAM ou ouvriers) et leurs responsables hiérarchiques. Ces différents échanges, parmi lesquels l'entretien professionnel, permettent de faire un point sur les envies d'évolution professionnelle et les besoins des salariés en matière de formation.
- Les **Comités Compétences et Développement (CCD)** réunissent les managers et les directions des ressources humaines des différentes entités du groupe. Ils assurent un suivi du parcours professionnel de chaque collaborateur et anticipent les évolutions souhaitées, en phase avec les besoins du groupe en matière de compétences. L'ensemble des fonctions opérationnelles comme transverses sont concernées, au niveau local comme au niveau du groupe.
- Afin de favoriser la **mobilité interne** de ses collaborateurs, Spie batignolles communique largement autour des postes ouverts dans le groupe – notamment via l'intranet du groupe. À compétences et qualifications équivalentes, les candidatures internes sont privilégiées.



campus
spie batignolles



LA FORMATION EN 2017

740

collaborateurs
formés

50

formateurs
internes

10 700

heures de formation
(+38 % par rapport à 2016)

CAMPUS SPIE BATIGNOLLES : DES FORMATIONS DE PROXIMITÉ ET DE PLUS EN PLUS CONNECTÉES

Dédié aux collaborateurs du groupe, le Campus Spie batignolles est l'organisme de formation interne qui contribue au renforcement de la culture d'entreprise, ainsi qu'au **déploiement des Fondamentaux et des valeurs du groupe**, et donc de sa stratégie. Il accompagne le **développement personnel** de chaque salarié, en proposant des programmes pédagogiques au service de la stratégie de l'entreprise et adaptés aux attentes du marché.

Le Campus Spie batignolles s'appuie sur des antennes de formation réparties sur le territoire, au plus près des sites du groupe, et sur des modules de e-learning pour faciliter l'accès à l'apprentissage de l'ensemble des collaborateurs. **Cette mixité de l'enseignement** a été développée en 2017 pour trois nouveaux cursus. De nouvelles formations ont également vu le jour, notamment une sur la modélisation des données du bâtiment intitulée « Découvrir et comprendre le BIM ».

Enfin, une campagne d'information et de promotion des formations a été lancée à l'échelle du groupe, afin de présenter l'intégralité de l'offre et d'identifier des formateurs volontaires – nombre de sessions étant animées par des professionnels du groupe désireux de partager leur savoir-faire.

RECRUTER ET INTÉGRER LES NOUVEAUX TALENTS

Avec près de 900 recrutements réalisés en 2017, Spie batignolles a choisi d'accentuer sa communication en matière de ressources humaines afin de renforcer sa visibilité et son attractivité – notamment auprès des étudiants. Une approche prolongée par une démarche engagée d'intégration des nouveaux arrivants.

Marque employeur : un discours tourné vers l'avenir

Désireux de proposer un discours en phase avec sa stratégie 2018-2022 et l'évolution de ses marchés, Spie batignolles a mené en 2017 **une réflexion autour de sa marque employeur**, afin de mettre en adéquation l'image et les messages du groupe avec la perception qu'en ont les équipes en interne et avec les attentes de ses futurs collaborateurs. Trois ateliers rassemblant 50 collaborateurs de toutes les entités du groupe ont été organisés en 2017 et ont permis de **fédérer les équipes autour de ce projet**. Une enquête de perception a également été menée en externe auprès de 3 000 étudiants des écoles du secteur, en association avec le Lab RH.

Une approche collaborative des recrutements

Spie batignolles a mis en place en 2017 un « Club Recruteurs » pour **renforcer la transversalité entre toutes les entités du groupe en matière de ressources humaines**. Alors que le groupe s'est fixé des objectifs de recrutements ambitieux afin d'accompagner sa croissance en France comme à l'international, le club permet aux différentes entités d'échanger autour du groupe, ses métiers, sa marque employeur, son discours. Des projets en mode collaboratif, notamment **des expérimentations de dispositifs innovants en matière de recrutement**, sont également déployés.

Enfin, la **charte de cooptation du groupe** a été adaptée pour mieux impliquer tous les collaborateurs du groupe dans la stratégie de recrutement de Spie batignolles.

Une présence renforcée sur les réseaux sociaux

Le groupe a renforcé sa présence sur les réseaux sociaux en 2017, avec notamment la création d'une page « carrière » sur LinkedIn qui regroupe des offres d'emploi et qui est déjà **suivie par près de 22 000 abonnés**. La communication sur Twitter et Facebook a également été renforcée en 2017, avec des mises à jour hebdomadaires.

Des ambassadeurs Spie batignolles auprès des écoles

Toujours plus présent auprès de ses écoles partenaires, Spie batignolles a relancé en 2017 les « Campus Managers », un dispositif par lequel **des collaborateurs deviennent ambassadeurs du groupe auprès de leur ancienne école**. Chaque « Campus Manager » travaille avec les ressources humaines à la mise en place d'actions de proximité dédiées (visites de chantiers, forums, journées d'intégration, défis sportifs...), dont l'objectif est de créer un dialogue avec les étudiants et de partager témoignages, expériences professionnelles et passions. Une dizaine de collaborateurs incarnent le dispositif sur le terrain et dans les écoles à travers une campagne de communication dont le slogan est « Tous ambassadeurs de Spie batignolles ».





L'intégration, une étape cruciale

Afin que chaque nouveau collaborateur soit **parfaitement intégré dans le groupe et en partage pleinement les valeurs et les Fondamentaux**, Spie batignolles a mis en place un processus « Alliance », permettant aux cadres d'être accompagnés dans leur prise de fonction ou leur mobilité interne, par leur manager, leur responsable ressources humaines et un parrain ou une marraine. Un salarié expérimenté joue également le rôle de tuteur pour les ouvriers.



LAB RH : UN ÉCOSYSTÈME DÉDIÉ

Afin d'enrichir sa réflexion sur sa marque employeur, Spie batignolles a mis en place un partenariat avec le Lab RH, un écosystème de plus de 400 start-up dédié à l'innovation pour les ressources humaines. Une **enquête de perception** a ainsi été menée en 2017 auprès de 3 000 étudiants afin de mieux cerner leurs attentes par rapport à leur future entreprise (poste, management, valeurs, équilibre vie privée/vie professionnelle...) et l'image qu'ils ont aujourd'hui de Spie batignolles. Les résultats seront partagés en 2018 lors de workshops organisés sur les campus des écoles. Par ailleurs, un **business case sur l'attractivité des métiers du BTP** a été lancé avec l'université Paris Dauphine. Proposée aux étudiants du Master 2 Ressources Humaines, cette étude vise à imaginer des solutions originales pour rendre le secteur et ses métiers plus attractifs.



L'adhésion au Lab RH illustre l'ADN de Spie batignolles, sa capacité d'écoute, sa volonté d'innover et d'être ouvert sur son environnement, état d'esprit qui se traduit à la fois dans la relation client et dans son modèle de management.



SCHOOLAB : INNOVER AVEC LES ÉTUDIANTS

Spie batignolles a lancé en 2017 un **projet de création de produit innovant (CPI)** avec les étudiants de l'ESSEC, CentraleSupélec et Strate École de design - en partenariat avec Schoolab. Cet accélérateur de projets a imaginé un écosystème unique pour concevoir, produire et lancer des innovations sur le marché, et permettre aux étudiants de se préparer au monde du travail en se confrontant à des projets concrets. D'octobre 2017 à mars 2018, une équipe pluridisciplinaire de sept étudiants a expérimenté l'*Open Innovation* et s'est formée à la méthode du *Design Thinking* pour imaginer des réponses innovantes à une problématique choisie par Spie batignolles. Les étudiants étaient encadrés par les équipes de Schoolab (tuteurs, experts, créateurs d'entreprise...), et challengés et coachés par les équipes de Spie batignolles.

ÉGALITÉ FEMMES-HOMMES : POUR UN MEILLEUR PARTAGE DES FONCTIONS

Dans un secteur du BTP historiquement masculin, Spie batignolles encourage depuis de nombreuses années l'accès des femmes à l'ensemble des fonctions et des métiers du groupe. Un engagement proactif traduit par des plans trisannuels au sein de chaque entité.



Une stratégie réaffirmée

Afin de favoriser l'accès des femmes du groupe aux fonctions techniques et opérationnelles, ainsi qu'aux fonctions de management, Spie batignolles a mis en place des **plans d'actions ou des accords en matière d'égalité des femmes et des hommes** au sein de chacune de ses entités. Fixés sur trois ans, ces plans bénéficient d'indicateurs qui sont suivis, analysés et consolidés chaque année – permettant ainsi une adaptation régulière de la politique du groupe en matière de recrutement, de formation, de promotion professionnelle ou de rémunération.

La Direction des ressources humaines s'appuie également sur les Comités Compétences et Développement (CCD) pour suivre les trajectoires professionnelles de l'ensemble des collaboratrices du groupe. Et avec **13,3 % de femmes dans les effectifs au 31 décembre 2017**, dont 23 % de cadres et ETAM, Spie batignolles entend poursuivre et accélérer la dynamique actuelle – incarnée notamment par l'arrivée en 2017 d'une femme au sein du Comité Exécutif du groupe.

Asmaa ABBADI, Conductrice de travaux,
Spie batignolles île-de-france

Être une femme dans le BTP peut être un atout, même si le milieu est parfois jugé comme rude. Ma mission nécessite d'anticiper le planning et les situations difficiles, de s'organiser et de manager : ce sont des savoir-faire et savoir-être autant féminins que masculins. D'ailleurs mon accueil sur le chantier s'est très bien passé : il y a beaucoup de solidarité dans l'équipe. Et surtout, c'est un secteur qui offre de belles perspectives d'évolution professionnelle, identiques que l'on soit un homme ou une femme.

13,3 %

de femmes
dans les effectifs
du groupe en 2017

Près de

23 %

de femmes
cadres
et ETAM

AVANCER GRÂCE AU DIALOGUE SOCIAL

Constitué de 25 membres élus, issus de l'ensemble des filiales et des métiers de Spie batignolles, le comité de groupe garantit tout au long de l'année un dialogue constructif entre la Direction et les représentants du personnel.

Une culture profonde de la concertation

Intéressement, participation mutualisée, couverture des frais de santé, GPEC (Gestion Prévisionnelle des Emplois et des Compétences), évaluation et prévention du stress professionnel : les accords signés au fil des années entre les représentants du groupe et la Direction **sont le fruit d'un dialogue constructif, au service du développement de Spie batignolles et de l'ensemble de ses salariés.**

Entre commissions de suivi et réunions thématiques, les échanges réguliers organisés entre les partenaires sociaux et la Direction des ressources humaines sont l'occasion de faire évoluer les conditions de travail à l'échelle du groupe, aussi bien sur le plan collectif qu'individuel, et sur tous les sujets – en s'inspirant notamment des initiatives menées sur le terrain par les filiales.

En 2017, la réunion annuelle de suivi de l'Accord « Prévention du stress » a ainsi permis de mettre en lumière **les résultats obtenus par plusieurs filiales en matière de qualité de vie au travail** - notamment

l'instauration de référents santé chez Spie batignolles nord ou les ateliers à thème proposés tout au long de l'année par Spie batignolles énergie. Un groupe de travail regroupant diverses fonctions (managers, opérationnels, RH, QSE...) a été mis en place à la suite de ce comité, en vue de faire évoluer l'Accord groupe vers un accord plus global sur la qualité de vie au travail.

Manuel DE CARVALHO

Coordinateur Syndical Groupe, CFTC
Délégué Syndical Spie batignolles est,
Chef de chantier

Cela fait 8 ans que je suis témoin au sein du Comité du groupe du très bon dialogue instauré entre les partenaires sociaux et la Direction. Quel que soit le sujet abordé, les discussions sont franches mais conviviales, et nous sommes vraiment écoutés, ce qui permet d'obtenir des accords et avenants équilibrés. Nous travaillons beaucoup en amont, que ce soit au sein des filiales ou à l'échelle du groupe, pour enrichir la réflexion et faire des propositions constructives. C'est le cas actuellement sur la qualité de vie au travail qui mobilise l'ensemble du comité et qui devrait déboucher sur un accord qui sera bénéfique pour tout le monde.



FAVORISER L'INSERTION PROFESSIONNELLE

L'ensemble des entités de Spie batignolles s'engagent quotidiennement à accompagner vers l'emploi les personnes les plus fragiles, sans qualification ou éloignées de l'emploi. Une démarche élargie en 2017 à des actions à destination des réfugiés.

Un secteur porteur de réelles dynamiques d'emplois

La multiplicité des chantiers et la diversité des métiers de Spie batignolles constituent **une excellente opportunité pour bâtir des parcours d'insertion de qualité**. En 2017, le développement des grands projets (Grand Paris, nouveaux programmes immobiliers...) s'est traduit sur le terrain par la création de nouveaux postes de travail et par des opportunités professionnelles pour tous les profils.

Le groupe propose un accompagnement durable afin de favoriser l'intégration de ces nouveaux salariés. Un tutorat interne est mis en place pour garantir **l'accueil et l'acquisition des compétences nécessaires** à la réalisation des missions, et chaque prise de poste est accompagnée dans la durée par les acteurs de l'insertion et de l'emploi des territoires.

Les nombreux contrats de professionnalisation mis en place en 2017 ont notamment permis de former des canaliseurs, des aides-coffreurs, des maçons VRD ou encore des techniciens de bureaux d'études – autant de métiers indispensables au groupe au quotidien.

Près de
265 000 heures d'insertion
réalisées en 2017

UNE CONVENTION POUR SOUTENIR UN PROJET D'ÉCONOMIE SOCIALE ET SOLIDAIRE

Spie batignolles amitec, filiale informatique du groupe, a signé en 2017 une convention avec APR2, spécialiste du recyclage des Déchets d'Équipements Électriques et Électroniques (DEEE). Située dans les Yvelines, cette première entreprise adaptée industrielle de l'économie sociale et solidaire **emploie localement des personnes en difficulté ou en situation de handicap**. L'ensemble des collaborateurs du groupe sont ainsi invités à rapporter leurs anciens téléphones mobiles afin qu'ils soient envoyés à APR2 qui se chargera de la réutilisation, du recyclage, voire de l'optimisation des matières premières des déchets électriques et électroniques.



UN PROJET RÉUSSI D'ACCUEIL, D'INTÉGRATION ET DE FORMATION DE RÉFUGIÉS

Spie batignolles génie civil a participé en 2017 au **1^{er} projet d'accueil, d'intégration et de formation des réfugiés** en Île-de-France. Lancé par la FNTP, en partenariat avec les entreprises de travaux publics, l'Afpa et le Préfet de la Région, cette action s'est traduite par l'intégration avec succès de deux réfugiés en tant que stagiaires sur le chantier de la ligne 14 du métro à Saint-Ouen.

Le parcours de formation en trois phases mis en place (acquisition du français, acquisition des savoirs de base et des notions de sécurité, accueil en entreprise) a permis de faciliter leur intégration dans les équipes de coffrage et de bétonnage, tout comme le tutorat du chef de chantier. Cet accompagnement dans l'apprentissage du métier s'est traduit pour les deux stagiaires par **l'obtention du diplôme de coffreur-bancheur génie civil** début 2018.



FONDATION SPIE BATIGNOLLES : DES ENGAGEMENTS PLURIELS

Depuis 2006, la Fondation Spie batignolles développe et soutient des initiatives d'insertion par l'éducation, le logement ou encore la culture – notamment celles dans lesquelles ses collaborateurs s'impliquent. En 2017, c'est l'ensemble des équipes du groupe qui ont été invitées à voter pour les actions solidaires qu'elles souhaitent soutenir.

Accompagner les jeunes professionnels de demain

Déjà engagée dans le domaine de l'éducation via des **aides directes aux écoles de la profession** (ESTP, IUT de Rennes Génie Civil, École Nationale de l'Enseignement Supérieur de Grenoble Génie Civil...) et la distribution de bourses à leurs étudiants, la Fondation Spie batignolles a mis en place en 2017 un programme de soutien aux **Écoles de Production**. Ces établissements privés d'enseignement technique accueillent des jeunes à partir de 15 ans et les préparent aux CAP et Bac Pro.

Lutter contre l'exclusion et le mal-logement

La Fondation Spie batignolles a développé en 2017 son partenariat avec l'**Association Nationale des Compagnons Bâtisseurs** dans leur lutte contre l'exclusion et le mal-logement, et le soutien aux parcours d'engagement de plus de 200 jeunes volontaires, en service civique ou en volontariat européen.

Elle s'est également engagée **aux côtés d'Habitat & Humanisme**, fédération reconnue d'utilité publique réunissant 55 associations de lutte contre le mal-logement dans 80 départements. Ses actions permettent à des familles et des personnes seules en difficulté d'accéder à un logement décent, et de bénéficier d'un accompagnement (administratif, social...) favorisant l'autonomie et la recreation de lien social.

Des collaborateurs toujours plus engagés

La Fondation Spie batignolles poursuit ses actions de **soutien au monde de la culture**, que ce soit à travers son partenariat avec la Cité de l'Architecture, le festival d'Auvers-sur-Oise ou encore l'organisation de concerts au Palais Royal. Elle accompagne **également les nombreuses initiatives dans lesquelles ses collaborateurs s'engagent**, qu'il s'agisse d'humanitaire (Safe Water Cube, Running Solidarité), de sport et de handicap (Courir 66), de lutte contre l'échec scolaire (le cours Charles Péguy), ou d'expression artistique (les Saint Pierroises, la Source Ituria).



SAFE WATER CUBE : DE L'EAU POTABLE POUR TOUS



Plus de 2 milliards de personnes dans le monde n'ont pas accès à l'eau potable. La Fondation Spie batignolles a choisi de soutenir l'association nantaise Agir Ensemble et le fonds de dotation Safe Water Cube, parrainés par un collaborateur de l'entreprise. Derrière ce nom se cache un concept innovant de fontaine mobile et mécanique, permettant de rendre potable toutes les eaux de surface (rivières, mares, puits, eaux saumâtres), sans aucun produit chimique, et à raison de 1 000 litres d'eau à l'heure (soit 150 000 litres par mois). Cette collaboration vise à participer à l'installation de 10 Safe Water Cubes au Cameroun où 65 % de la population n'a pas accès à l'eau potable.

LES INDICATEURS EXTRA-FINANCIERS

AU 31 DÉCEMBRE 2017

INDICATEURS	2016	2017	AMBITIONS	ACTIONS PRIORITAIRES 2018	PAGES
O SATISFACTION CLIENT					
Nombre d'enquêtes de satisfaction clients réalisées*	400	268	• Se différencier par la relation clients, grâce à la qualité des offres et des services créateurs de valeur durable.	• Poursuite des enquêtes de satisfaction clients. • Mise en place de plans d'action.	P.18
O SÉCURITÉ AU TRAVAIL					
Taux de Fréquence (TF ⁽¹⁾) du groupe ⁽²⁾	15,8	14	• Zéro Accident dans toutes les entités.	• Mise en place de la démarche "Attitudes Prévention" • Mise à jour de la formation parcours "objectif Zéro Accident". • Suivi du nouveau Plan d'action Sécurité-Santé.	P.50
Taux de Gravité (TG ⁽³⁾) du groupe	1,26	1,04			
Nombre de collaborateurs ayant suivi la formation parcours « objectif Zéro Accident »	350	238			
O SANTÉ ET QUALITÉ DE VIE AU TRAVAIL					
Nombre de postes étudiés**	78	56	• Réaménagement de la totalité des postes exposés aux risques de Troubles Musculo-Squelettiques. • Totalité des produits cancérologènes, mutagènes et reprotoxiques (CMR) substitués. • Suivi du bilan annuel Santé.	• Tenue par chaque entité de réunions annuelles de santé avec les partenaires santé locaux. • Poursuite des actions d'amélioration de la qualité de vie au travail. • Mise à jour du Plan Santé Groupe.	P.52
Nombre de postes aménagés	21	21			
Nombre de collaborateurs ayant bénéficié d'un reclassement	4	11			
Produits chimiques supprimés	3	10			
O CERTIFICATIONS					
Pourcentage des filiales certifiées ISO 9001	73 %	73 %	• Maîtriser les impacts environnementaux. • Zéro Réserve à la livraison des projets.		P.42
Pourcentage des filiales certifiées ISO 14001	38 %	38 %			
O MAÎTRISE DES RESSOURCES ET MATIÈRES PREMIÈRES					
Bilan des Émissions de Gaz à Effet de Serre***	56 490 t CO ₂ e	58 162 t CO ₂ e	• Réduire les consommations énergétiques du groupe. • Privilégier les matériaux recyclés et à faible impact sur l'environnement.	• Poursuivre le suivi des filières de recyclage. • Augmenter le pourcentage de matériaux valorisés.	P.42
Pourcentage de matériaux valorisés :					
• Infrastructures	73 %	81,5 %			
• Bâtiment	51 %	62 %			

* Enquêtes de satisfaction clients menées en 2017. Source : Direction du Développement Groupe

** Nombre de situations de travail qui ont fait l'objet d'une étude vis-à-vis des risques TMS, manutentions, postures, bruit et vibrations mécaniques à l'issue de laquelle l'entité a mis en place des éléments d'amélioration des conditions de travail : outils, matériels, organisation de l'environnement de travail.

*** Source : Beges Filiales Groupe – Périmètre : Sites administratifs & chantiers, scopes 1 et 2

(1) TF: $\frac{\text{Nombre d'accidents avec arrêts} > 1 \times 1\,000\,000}{\text{Nombre d'heures travaillées}}$

(2): Périmètre : Production, Administration, toutes les entités du groupe

(3) TG: $\frac{\text{Nombre de jours de travail perdus} \times 1\,000}{\text{Nombre d'heures travaillées}}$

Sources : Réseau QSE et Campus Spie batignolles



INDICATEURS	2016	2017	AMBITIONS	ACTIONS PRIORITAIRES 2018	PAGES
○ FORMATION					
Pourcentage de la masse salariale affecté à la formation	2,53 %	2,64 %	• Développer le parcours professionnel de l'ensemble des collaborateurs. • Assurer un niveau de formation équilibré entre les différentes classes d'âge et catégories socio-professionnelles.	• Poursuite des réflexions sur l'évolution des métiers au travers de l'Observatoire des métiers. • Actualisation du Guide des métiers et des passerelles ouvriers.	P.55
Nombre total d'heures de formation	77 161	80 340			
Nombre d'heures dispensées par Campus Spie batignolles	-	10 700			
○ ENTRETIENS D'APPRÉCIATION ET DE DÉVELOPPEMENT & ENTRETIENS PROFESSIONNELS (EAD-EP)					
Taux de réalisation par catégorie socio-professionnelle : • Cadres • Employés, Techniciens, Agents de maîtrise • Ouvriers	77 % 67 % 69 %	68 % 57 % 47 %	• 100 % pour l'ensemble des catégories.	• Refonte des supports d'EAD. Élaboration des supports en langue anglaise. • Poursuivre la communication et la formation des collaborateurs concernés par la conduite des EAD. • Poursuivre le plan de relance des EAD et Entretiens Professionnels au sein du groupe.	P.55
○ ALLIANCE					
Pourcentage de parrainages / nouveaux embauchés cadres	48,3 %	65 %	Parrainage pour tous : • 100 % des nouveaux embauchés. • 100 % des personnes en mobilité interne.	• Poursuivre le renforcement du suivi du processus Alliance.	P.57
○ ÉGALITÉ FEMMES / HOMMES					
Pourcentage de femmes dans le groupe	13,3 %	13,3 %	• Obtenir une représentation plus importante de femmes dans les fonctions techniques et de management au sein du groupe.	• Poursuivre l'accompagnement des femmes dans l'accès aux fonctions techniques et de management (formation professionnelle, recrutement, suivi des trajectoires).	P.58
Pourcentage de femmes recrutées / recrutement total	21,8 %	16,5 %			
Pourcentage de femmes ayant suivi une formation	19,2 %	12 %			
○ ALTERNANCE					
Pourcentage de collaborateurs accueillis et formés dans le cadre de l'alternance*	3,45 %	4,1 %	• Maintenir le niveau d'accompagnement et d'intégration des alternants.	• Augmenter de manière significative le nombre d'alternants au sein du groupe.	P.54
Pourcentage d'embauches à l'issue de l'alternance	35,5 %	37 %			
○ INSERTION PROFESSIONNELLE					
Nombre d'heures réalisées par du personnel en insertion sur nos chantiers	90 000	265 000	• Apporter des solutions d'insertion innovantes et qualitatives.	• Renforcer le partenariat avec les acteurs publics et privés de l'insertion. • Poursuivre l'accompagnement du personnel en insertion sur les chantiers.	P.60

Source : Tableaux de bord GPEC-RH

* Périmètre : Entités dont l'effectif moyen est de 250 salariés et plus. Contrats de professionnalisation et d'apprentissage : calcul d'une moyenne annuelle sur la base du temps de présence en nombre de mois sur l'année.

EXTRAIT DES COMPTES CONSOLIDÉS SPIE BATIGNOLLES

AU 31 DÉCEMBRE 2017

ACTIF EN M€	
Écarts d'acquisition	221,7
Immobilisations incorporelles	5,4
Immobilisations corporelles	164,7
Immobilisations financières	142,3
TOTAL ACTIF IMMOBILISÉ	534,1
Stocks et en-cours	12,3
Clients et effets à recevoir	721,3
Autres créances et comptes de régularisation	215,5
Trésorerie active	273,7
TOTAL ACTIF CIRCULANT	1 222,8
Impôts différés actifs	56,3
TOTAL ACTIF	1 813,2

PASSIF EN M€	
Capital	44,6
Primes	13,5
Réserves consolidées part du groupe	105,0
Résultat part du groupe	29,3
CAPITAUX PROPRES (PART DU GROUPE)	192,4
Intérêts minoritaires	3,3
CAPITAUX PROPRES ET INTÉRÊTS MINORITAIRES	195,7
TOTAL PROVISIONS	159,8
Emprunts et dettes financières	118,6
Dettes fournisseurs et comptes rattachés	545,3
Autres dettes	793,9
TOTAL DETTES	1 457,7
TOTAL PASSIF	1 813,2

COMPTE DE RÉSULTATS EN M€	
Production vendue (chiffre d'affaires)	1 801,7
Autres produits d'exploitation	102,6
TOTAL DES PRODUITS D'EXPLOITATION	1 904,3
Achats et charges externes	1 309,8
Impôts, taxes et versements assimilés	21,0
Charges de personnel	407,9
Dotations aux amortissements et provisions	89,5
Autres charges	28,4
TOTAL DES CHARGES D'EXPLOITATION	1 856,6
Quotes-parts de résultat sur opérations faites en commun	-1,1
RÉSULTAT D'EXPLOITATION	46,7
RÉSULTAT FINANCIER	-3,2
RÉSULTAT EXCEPTIONNEL	-1,2
RÉSULTAT DES ENTREPRISES INTÉGRÉES	42,2
Impôts sur les résultats	-15,5
Impôts différés	+3,9
RÉSULTAT NET DES ENTREPRISES INTÉGRÉES (hors écarts d'acquisition)	30,7
(dotations)/reprises amortissements des écarts d'acquisition	-1,4
Quote-part des résultats des sociétés mises en équivalence	-
RÉSULTAT NET DE L'ENSEMBLE CONSOLIDÉ	29,3
Part des minoritaires	-0,1
RÉSULTAT NET - PART DU GROUPE	29,3
RÉSULTAT PAR ACTION (EN EURO)	0,66



Ce document a été réalisé
par le Département de la Responsabilité Sociétale

Conception et production : **in crea** *

Crédits Photos : Aéria, Clotilde Arnaud, Jean Bocabeille Architecte, Didier Cocatrix,
D. Eskenazi, Kamel Khalfi, Liaizons, Ophie Loubaton / TOMA, Romain Mathieu,
Stéfan Meyer, Agence Éric Morvan, Octopussyprod, François Poche Atelier Culturel,
SEH, Alexandre Soria, Studio Kogan, David Richard/TOMA, Nicolas Vercellino,
Francis Vigouroux, Spie batignolles, X, DR.

