

# Nutre

a un niño

20

años trabajando

Informe anual de resultados 2017

*“Nutriendo niños,  
Acompañando familias,  
Fortaleciendo comunidades”*



## Mensaje Presidente del Consejo

Nutre a un Niño es la iniciativa que nos permite hacer una diferencia significativa en la vida de las familias de las comunidades donde tenemos presencia. Dada su magnitud, y nuestro deseo y compromiso de colaborar en la construcción de una mejor sociedad, hemos definido tres ejes clave que orientan nuestro actuar: desarrollo de la niñez, acompañamiento integral y fortalecimiento a la comunidad.

El 2017 fue un año de resultados positivos, generados por un consistente crecimiento en el número de comunidades atendidas y en los beneficios logrados para sus miembros. Trabajamos para ser cada día más institucionales y más eficientes en nuestra operación, invertimos en el fortalecimiento de nuestra Asociación y sentamos las bases para el futuro con el fin de seguir ofreciendo un modelo de atención robusto, medible y sostenible.

En este sentido, hemos atendido directamente a la niñez de las comunidades en donde participamos, logrando un impacto en 363 niños menores de 6 años en programas de nutrición, salud e higiene; se otorgaron 1,820 paquetes nutricionales. En el rubro familiar, otro de los pilares fundamentales, se ha beneficiado a 242 familias en situación vulnerable y sus comunidades de los Municipios de Acambay, Aculco y Timilpan, todos en el Estado de México.

El cuidado al Medio Ambiente sigue siendo una actividad prioritaria. Por ello, hemos sido cuidadosos con el uso de los recursos naturales, de los distintos insumos utilizados en las comunidades y, en general, con nuestro entorno. De tal forma que en 2017 instalamos 17 estufas Patsari, 26 sanitarios secos, 20 cisternas de recolección de agua de lluvia, 31 huertos de traspatio y 30 camas de lombricomposta con el fin de minimizar el impacto en nuestro medio ambiente y beneficiar a las familias atendidas.

En el corto y mediano plazo, esperamos continuar trabajando en los pilares en los que se basa nuestro modelo de sostenibilidad, mismos que sin duda requerirán de grandes esfuerzos. Estamos convencidos de lo que se requiere y sobre todo, que contamos con el equipo humano necesario para lograr el impacto deseado en las comunidades atendidas.

El equipo de colaboradores de NUTRE es el componente esencial de nuestra operación. Constantemente trabajamos para brindarles un ambiente de trabajo incluyente y retador, en el que encuentren oportunidades de desarrollo personal y profesional que los lleven a formar parte del crecimiento de la Institución y sobre todo de nuestro querido México. Permanecemos comprometidos con desempeñarnos todos los días apegados a los más altos estándares profesionales y éticos en un marco de transparencia, de tal forma que podamos seguir generando valor y certidumbre a todos nuestros grupos de interés.

El trabajo coordinado de nuestros colaboradores, patronos, voluntarios, instituciones académicas, familias y, por supuesto, de los miembros de las comunidades, nos ha permitido ampliar nuestros horizontes. A todos ellos mi más sincero reconocimiento y agradecimiento, sin cada uno de ellos, Nutre a un Niño no pudiera seguir adelante.

Daniel Greaves  
Presidente del Consejo Directivo

## Mensaje Dirección General



Este 2017, NUTRE celebró su 20 aniversario.

20 años de incidir en la promoción de la salud y nutrición infantil y familiar, en el desarrollo comunitario y en la participación social, para un México unido y corresponsable.

El informe anual de este año ilustra la madura estructura del equipo operativo, un equipo lleno de talento humano, capaz y emprendedor para el desarrollo de proyectos integrales que impacten en la sustentabilidad de familias y comunidades en situaciones de pobreza. Pone de relieve la función coordinadora de nuestro Consejo Directivo y la fructífera labor de la Asamblea de Asociadas.

A modo de resumen, podríamos enumerar las siguientes acciones en 2017, desde la asistencia para potenciar los ingresos de las mujeres y sus familias a través de la producción de alimentos de traspatio, pasando por los procesos educativos y creativos para el liderazgo y el empoderamiento de las familias, hasta el trabajo voluntario de donantes y/o aliados para crear un México Corresponsable. Todo esto, gracias al continuo apoyo de la sociedad civil, al sector empresarial, los medios de comunicación y las instituciones educativas.

Hoy NUTRE, está en condiciones óptimas de crecer y potenciar sus resultados e impactos. Sabiendo que debemos acelerar el progreso a favor de las familias y niños marginados, NUTRE continuará trabajando por generar y potencializar alianzas con los distintos sectores a favor de nuestro México. El trabajo es de todos.

Maria Calderoni  
Dirección General





Somos una institución sin fines de lucro que trabaja con comunidades rurales de México en situación de pobreza. Acompañamos a las comunidades a través de proyectos que encaminan su desarrollo social, económico y ambiental a favor de la nutrición infantil.



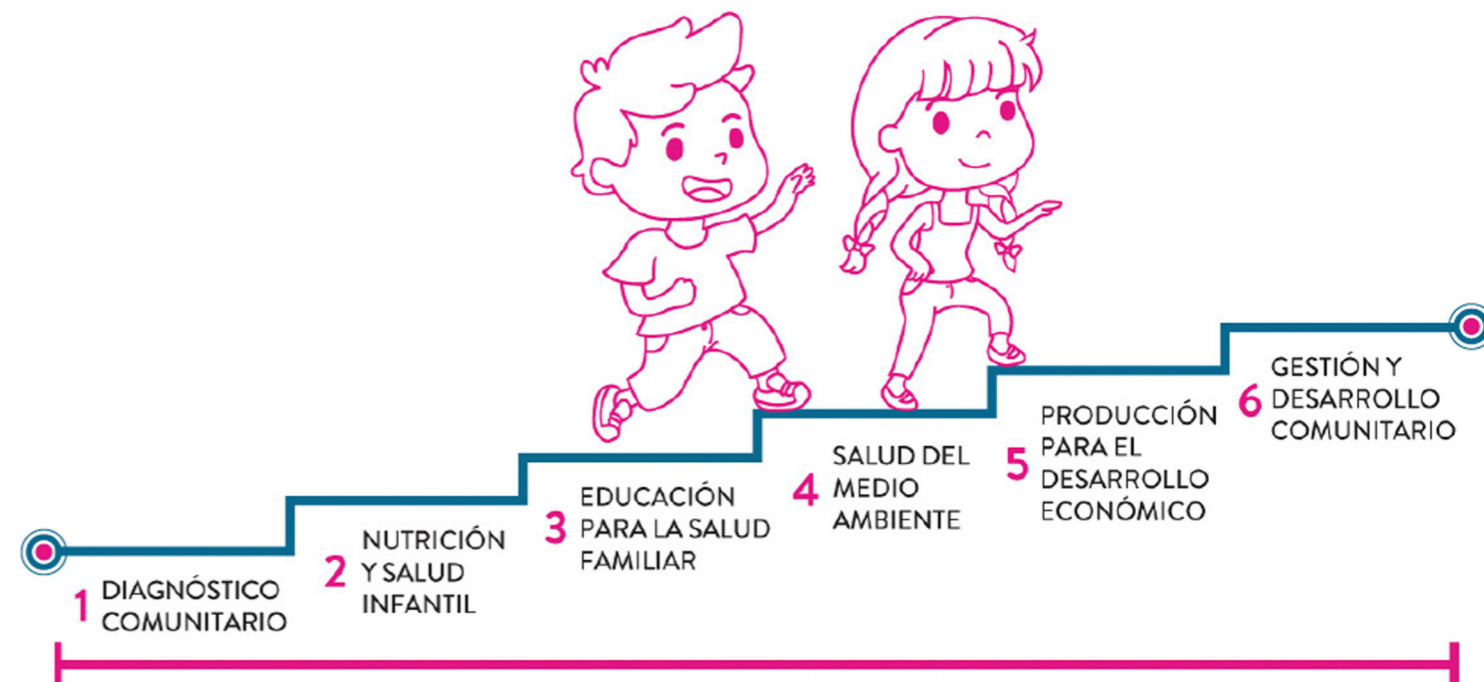
Hoy Agradezco muchísimo a Nutre un Niño por llegar a mi Comunidad y Por llegar a mi Vida. Doy Gracias a todos los que ayudan a Nutre un Niño pues sin ellos no serían posibles muchas actividades.

**GRACIAS**

Por Ser Como un árbol que da vida en muchas Familias.

## ¿Cómo lo hacemos?

### Modelo de Atención



### Participación Social

Video Institucional:

<https://www.youtube.com/watch?v=Zn30GAqm5Uk>

## Misión

Mejorar las condiciones de vida de los niños, empoderando a sus familias y comunidades para que sean autosuficientes.

## Visión

Replicar el modelo de NUTRE para el desarrollo social, ambiental y económico de las comunidades rurales de México.

## Propósito

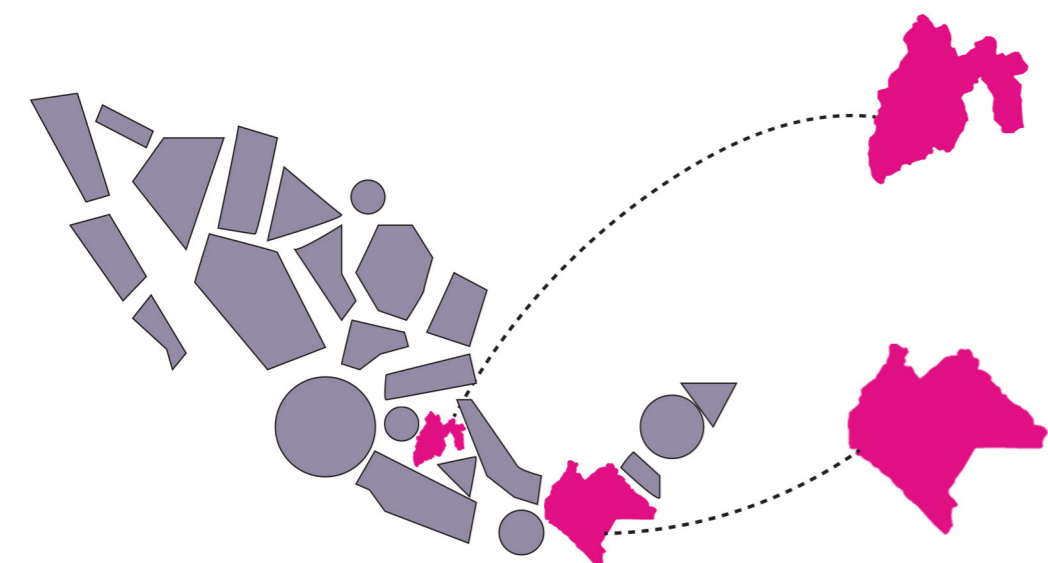
Nutrir niños, familias y comunidades para romper con el ciclo intergeneracional de pobreza para un futuro mejor.

### Estado de México

3 municipios:  
-Acambay  
-Aculco  
-Timilpan  
Total: 17 comunidades

### Chiapas

1 municipio:  
-Ocosingo  
Total: 8 comunidades





- Resultados
- Impactos
- Beneficiarios
- Actividades

-363 niños con desnutrición.  
- 242 familias.

**DIAGNÓSTICO COMUNITARIO**

-308 niños aumentaron de peso.  
-216 consultas médicas implementadas.  
-1,098 medidas antropométricas realizadas.  
-1,888 paquetes nutricios entregados.  
-2 campañas de salud realizadas en 5 sedes.  
-610 niños desparasitados.  
-873 adultos desparasitados.  
-476 medidas de hemoglobina en niños.  
-339 niños recibieron vitamina A  
-266 niños recibieron multivitamínicos.  
-164 niños recibieron tratamiento para anemia.

-Reduce tasa de desnutrición en un 4%

**NUTRICIÓN Y SALUD INFANTIL**

-1,740 niños recibieron estimulación infantil.  
-1,681 niños asistieron a talleres de salud y nutrición.  
-1,416 adultos asistieron a talleres de salud y nutrición.  
-28 talleres de salud y nutrición para niños y adultos.  
-----  
-8 talleres de desarrollo comunitario a adultos.  
-264 adultos asistieron a los talleres de desarrollo comunitario.  
-Cambio de hábitos y prácticas relacionadas en salud y alimentación a mujeres y sus familias.

**EDUCACIÓN PARA LA SALUD FAMILIAR**



Construcción/ Instalación de:  
-17 estufas Patsari® ahorradoras de leña.  
-26 sanitarios secos.  
-20 cisternas de captación pluvial.  
-30 filtros para potabilizar agua en casa.

-17 familias eliminaron el humo en su hogar.  
-20 familias con acceso a agua y 30 familias con acceso a agua potable.  
-26 familias sin defecar al aire libre.

**SALUD DEL MEDIO AMBIENTE**

Construcción/ Instalación de:  
-30 camas de lombricomposta.  
-31 huertos de traspatio.  
-Ampliación de 6 gallineros de traspatio.  
-20 familias productoras comercializaron 5,760 kg de verdura orgánica.  
-Ingreso comunitario \$75,600.00 anuales repartidos entre las familias productoras por la comercialización de sus verduras excedentes.

-31 familias con acceso y disponibilidad a alimentos.  
-6 familias mejoraron la calidad del huevo para su consumo.  
-20 familias incrementaron su ingreso en un 25% por la comercialización de excedentes

**PRODUCCIÓN PARA EL DESARROLLO ECONÓMICO**



-20 promotores comunitarios para replica del modelo de NUTRE.  
-8 comités comunitarios para venta de productos orgánicos.  
-Generación de capacidades para el desarrollo sostenible.

**GESTIÓN Y DESARROLLO COMUNITARIO**



**Sociedad Civil:**  
-22 voluntarios se involucraron en jornadas en campo

**Servicio Social:**  
-4 universidades, 76 jóvenes  
-2 Colegios nivel media superior, 312 jóvenes

Universidad Anahuac:	11 jóvenes
Colegio Vista Hermosa:	246 jóvenes
Universidad Iberoamericana:	14 jóvenes
Colegio Peterson Cuajimalpa:	66 jóvenes
Tecnológico de Monterrey Campus Santa Fe :	50 jóvenes
Universidad Panamericana:	1 joven
<b>Total:</b>	<b>388 jóvenes</b>

## Participación Social

### Voluntariado Corporativo:

-8 empresas  
-Total: 543 voluntarios

-Aeroméxico 1 jornada 59 voluntarios ● 14 cisternas de captación pluvial. ● Ampliación de 5 gallineros	-HSBC 2 jornadas 60 voluntarios ● 8 huertos de traspatio ● 8 camas de lombricomposta	-Mapfre 1 jornada 30 voluntarios ● 5 huertos de traspatio ● 5 camas de lombricomposta
-Organización Barcel 6 jornadas 181 voluntarios ● 6 talleres ● 1 estufa Patsari® ● 1 huerto de traspatio ● 1 cisterna de captación pluvial	-Juguetoks 1 jornada 70 voluntarios ● Entrega de juguetes	-Michael Kors 1 jornada 8 voluntarios ● Ampliación de 1 gallinero
	-KPMG 1 jornada 15 voluntarios ● 2 huertos de traspatio ● 2 camas de lombricomposta	-Nielsen 1 jornada 120 voluntarios ● 15 huertos de traspatio ● 15 camas de lombricomposta



## Alianzas y Colaboradores



IXIM, A.C.

Se amplía la cobertura a comunidades indígenas del municipio de Ocosingo, Chiapas en alianza con IXIM, A.C:

- Se evaluó el estado de nutrición de 106 niños; el 81% padece desnutrición y el 42% anemia
- 106 paquetes nutricios entregados
- 44 niños recibieron tratamiento de anemia



Fundación Jesús Alcántara Miranda

A través de Fundación Jesús Alcántara Miranda se logra el transporte de voluntarios y/o prestadores de servicio social para el trabajo con las familias y los niños de las comunidades atendidas.

- Autobus: 12 viajes
- Caminante: 23 viajes

Total: 35 viajes



Fundación CMR

"Para Fundación CMR es muy importante encontrar proyectos que muestren gran eficiencia en el impacto que queremos tener en la comunidad. Desafortunadamente la desnutrición y anemia presentan índices importantes, sobre todo en comunidades rurales de nuestro país y encontrar aliados como Nutre es de vital importancia para contribuir a disminuirlos.

Desde hace 6 años empezamos a trabajar con Nutre a un Niño y éstos han sido años de resultados en las comunidades beneficiadas. El poder ayudar a que familias enteras salgan de sus problemas nutricionales y así los niños alcancen un correcto desarrollo físico e intelectual es nuestra mayor satisfacción para contribuir a que tengamos un mejor país"

Diego Franco Calvillo,  
Director de Fundación CMR

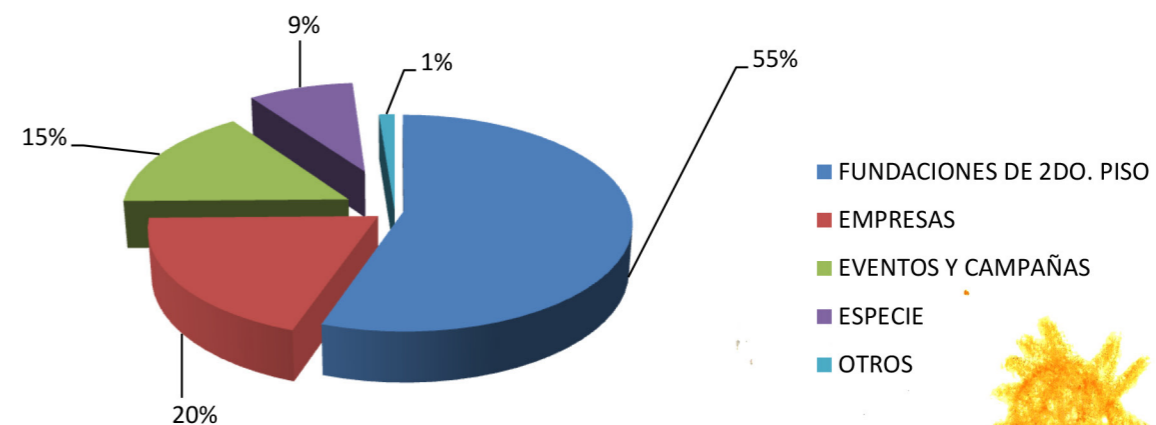
*Diego Franco*





Trabajamos en mejorar las viviendas de los niños por que es el espacio donde ellos crecen y se desarrollan. Buscando hacer sostenible nuestros resultados en favor de la mejora del estado de salud y nutrición infantil.

## Ingresos



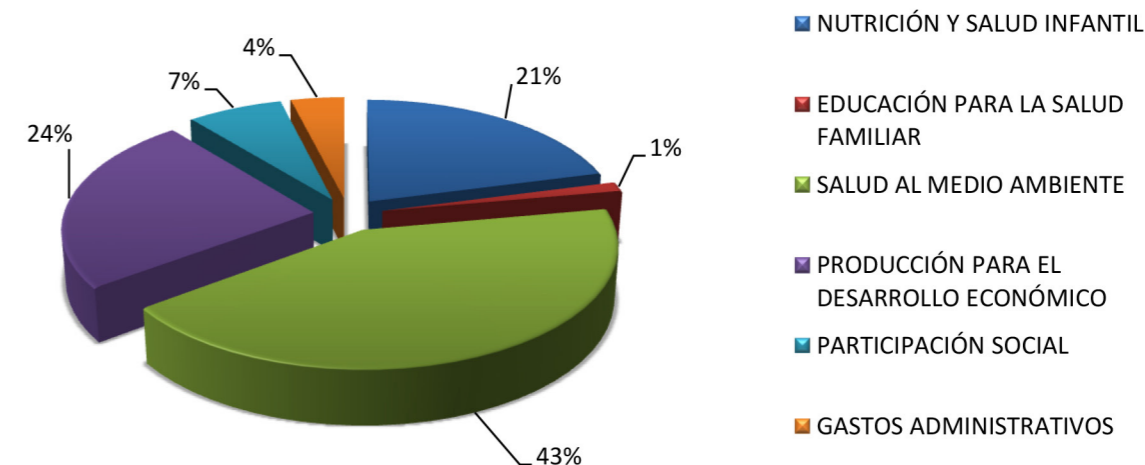
FUNDACIONES DE 2DO. PISO	\$ 5,246,485.93
EMPRESAS	\$ 1,844,432.11
EVENTOS Y CAMPAÑAS	\$ 1,463,810.68
ESPECIE	\$ 813,637.51
OTROS	\$ 117,222.00
<b>Total</b>	<b>\$ 9,485,588.23</b>



Conoce nuestros estados financieros auditados por CPC RANGEL, S.C.:

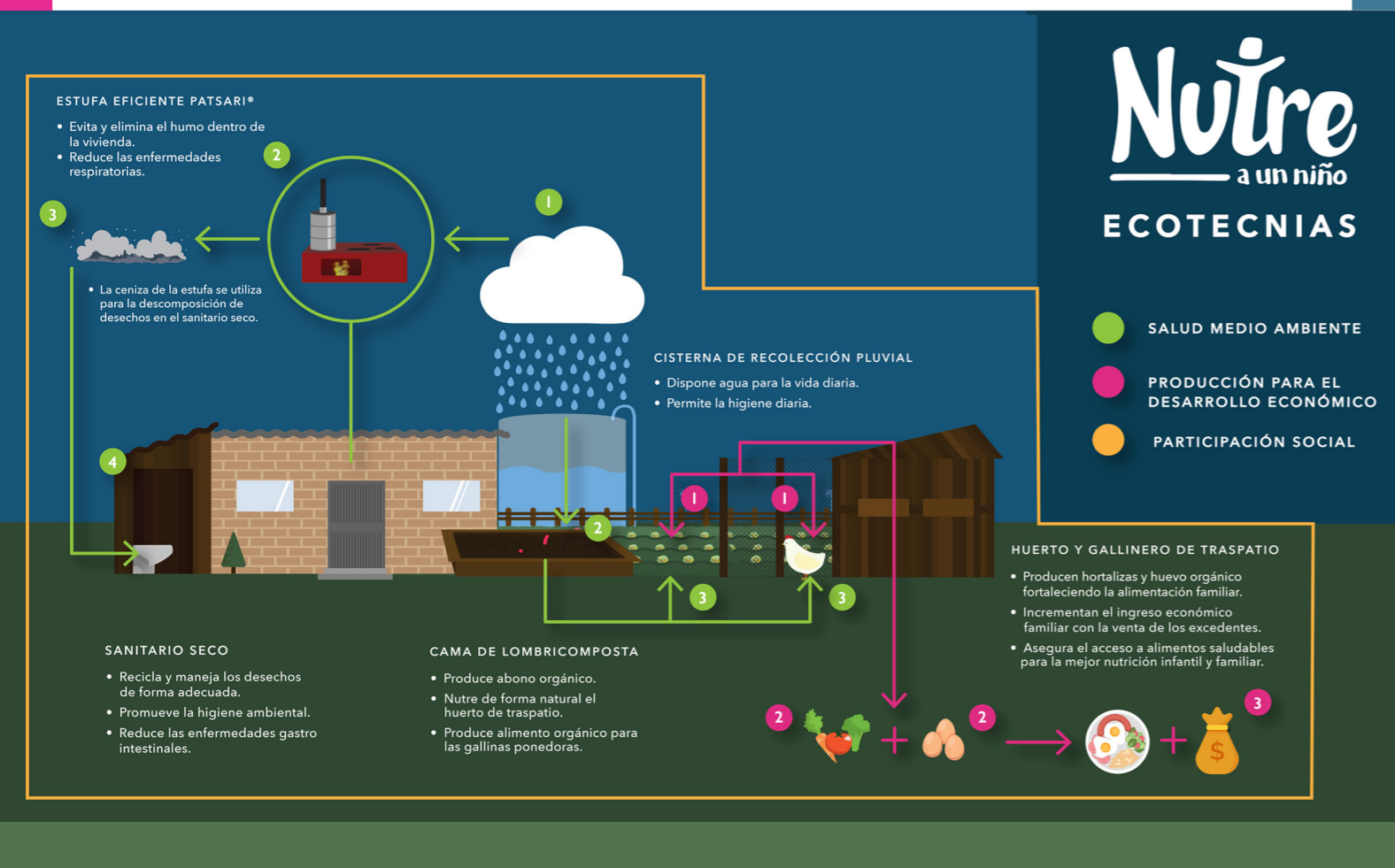
<https://nutreaunnino.org.mx/pdf/estado.pdf>

## Egresos



NUTRICIÓN Y SALUD INFANTIL	\$ 1,534,752.48
EDUCACIÓN PARA LA SALUD FAMILIAR	\$ 92,761.86
SALUD AL MEDIO AMBIENTE	\$ 3,129,488.97
PRODUCCIÓN PARA EL DESARROLLO ECONÓMICO	\$ 1,778,617.98
PARTICIPACIÓN SOCIAL	\$ 513,236.76
GASTOS ADMINISTRATIVOS	\$ 288,699.73
<b>Total</b>	<b>\$ 7,337,557.79</b>

El remanente que se puede observar es debido a los donativos entregados a finales de año, los cuales se destinarán a los proyectos presentados en el primer semestre del subsecuente año fiscal.





# Gracias



## Instituciones

• Asociación Franco Mexicana Suiza y Belga de Beneficencia, I.A.P. • Asociación Mexicana de Bancos de Alimentos, A.C. • Ayuntamiento Constitucional de Acambay, Edo. México. • Banco de Alimentos de México • Centro Mexicano para la Filantropía, A.C. • Compartir Fundación Social, I.A.P. • Copa del Rey, A.C. • Fundación CMR, A.C. • Fundación del Dr. Simi, A.C. • Fundación FEMSA • Fundación Jesús Alcántara Miranda • Fundación para Nosotras las Mujeres A.C. • Fundación Pepsico México, A.C. • Fundación Sertull, A.C. • Ixim, A.C. • Misioneros Oblatos de María Inmaculada (OMI) en México. • Promotora Social México, A.C. • Proyecto ConcentrArte, A. C. • Tecnología Sin Fines de Lucro, A.C. (WINGU)

## Iniciativa Privada

• Aerovías de México, S.A. de C.V. • Asientos Amaya, S.A. de C.V. • Autotransportes Flecha Roja, S.A. de C.V. • BKR Rangel, S.C. • Bodegas La Madrileña, S.A. de C.V. • Broka Roma, S. de R.L. de C.V. • C.P. Rafael Pérez Medinilla • Camaroni Producciones • Caminante Aeropuerto, S.A. de C.V. • Centro CEMEX - Tec de Monterrey • Concretos Moctezuma, S.A. de C.V. • Construyendo Organizaciones Civiles Transparentes, A.C. (CONFIO) • ConVida Cultivos Urbanos • Dow Química Mexicana SA de CV • Doble Ene, S. de R. L. de C. V. • Estampes y Acabados Textiles La Aurora, S. A. de C.V. • Fideicomiso por Los Niños De México, Santander, S.A. • Ganaderos Productores de Leche Pura, S.A.P.I. de C.V. • Grupo Aeroportuario del Sureste, S.A.B. de C.V. (ASUR) • Impact HUB • IOS Offices • Irizar México, S.A de C.V. • Lubrial, S.A. de C.V. • MAPFRE Seguros • Michael Kors México • Mk Metal Trading Mexico, S.A. de C.V. • Moviltran, S.A. de C.V. • Nielsen México Services, S. de R.L. de C.V. • Omnicarga, S.A. de C.V. • Organización BARCEL • Pinsa Comercial, S.A. de C.V. • PIXERA Global • PONTIS Construyendo un Mejor Futuro • Promoción de Arte Mexicano, S.A. de C.V. • Reckitt Benckiser México, S.A. de C.V. (Airwick) • Rotoplas, S.A. de C.V. • Stereorey México, S.A. • Trasn-Comunicación, S.A. de C.V. • Transfo Empresas Sociales, A.C. • Vitamin Angels, México

## Instituciones Educativas, Ciudad de México

• Colegio Vista Hermosa • Colegio Peterson • Instituto Tecnológico y de Estudios Superiores de Monterrey, Campus Santa Fe • Instituto Tecnológico y de Estudios Superiores de Monterrey, Campus Ciudad de México • Universidad Iberoamericana • Universidad Anáhuac del Norte

## Consejo Directivo

• Daniel Greaves Munguía, Presidente • Carlos Álvarez Morodo, Tesorero • María José Castillo Alcocer, Secretaria

## Colaboradores

• Adán Mota García • Andrea Calderoni Reyes • Anna Demichelis de Portilla • Begoña Forcén Sotomayor • Eduardo Torres Ubierna • Gerardo Gómez Lastiri • Laura Elena Bolaños Cruz • Laura Reyes Cruz • María Gabriela Alvarado Vázquez del Mercado • María Guadalupe Hernandez Ortega • María Magdalena Calderoni Reyes • María Victoria Alonso Morodo • Nuria Dot Bohigas • Patricia Anali Cervantes Moya • Xóchitl Regina Monroy González

## Personas Físicas

• Abril Anaid Ferrera Calva • Ana Delia Monroy García • Ana Paula Kennedy Martín • Carlos de la Rosa Arias • Castulina Niño Martínez • Claudia Soterías Rodríguez • Ignacio M. Machimbarrena Gutiérrez • Jesús Camacho Villegas • Juan Carlos Girault • Leandro Gómez Pardo • Miguel Ángel Monroy González • Mónica Andrea Borbolla González • Omar Bernardo Telléz-Girón Schroeder • Patricia Landa Vértiz • Paulina Borbolla Escobar • Rosa Elba Vega Zapata • Saskia Bruhn de Sánchez • Sonia Zepeda de Esquinca • Ximena Cano Crespo



#### DIRECCIÓN:

Av. Ahuehuetes No.100-204  
Col. San José de los Cedros  
Delegación Cuajimalpa  
C.P. 05200  
Ciudad de México, México.

#### CONTACTO:

TEL: (55) 2163-2706  
TEL: (55) 5813-7656  
EMAIL:  
info@nutreaunnino.org.mx

Síguenos en redes sociales

/nutreaunnino



/nutreaunnino



@nutreaunnino



/nutreaunnino



## ¿Quieres ayudar?

1. Como voluntario, asiste a comunidad y ayuda en la construcción de huertos y gallineros, construcción de estufas Patsari® y en la instalación de cisternas de captación pluvial.

2. Obten tu canasta de verdura orgánica proveniente de los huertos de las familias beneficiadas por Nutre, contribuyendo a su desarrollo económico.

3. Puedes ser un DONADOR recurrente y mejorar la vida de muchas personas de comunidades rurales. Realiza una transacción mensual de tu tarjeta de crédito o débito. Tus donativos son deducibles de impuestos.

Nutre a un Niño, A.C.  
Bancomer 0134664191  
Suc. 3557  
Clabe:  
012180001346641917

**Nutre**  
a un niño

[www.nutreaunnino.org.mx](http://www.nutreaunnino.org.mx)