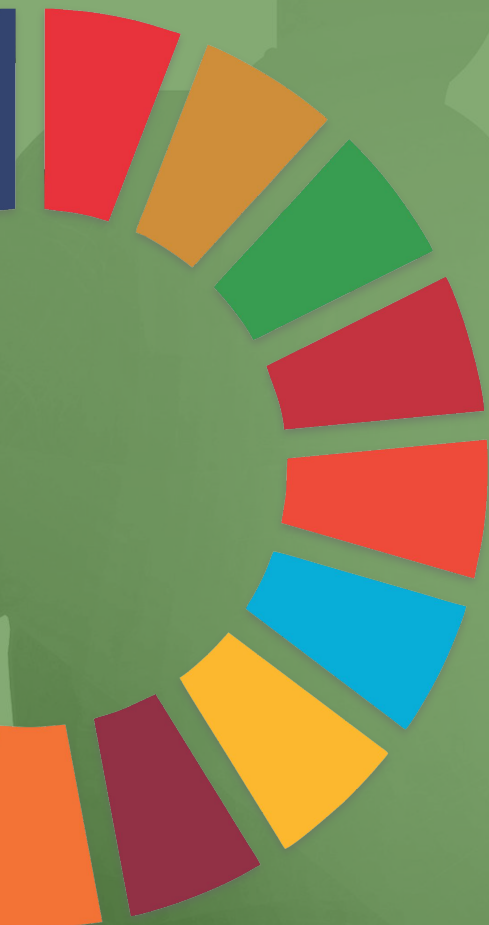


# MRV ENGENHARIA IMPLEMENTANDO OS ODS NA ESTRATÉGIA EMPRESARIAL

Como os Objetivos de Desenvolvimento Sustentável da ONU estão alinhados e geram valor para a MRV



**MRV**  
Engenharia

Produzido por ImpactLab - Junho 2018

Em 2016, a MRV reafirmou o seu compromisso com o desenvolvimento sustentável tornando-se signatária do Pacto Global. Suas ações, já antes direcionadas para uma gestão responsável e orientadas para a geração de impactos socioambientais positivos, passaram a contribuir, de forma mais articulada, para o alcance das metas globais de desenvolvimento. A realização do presente diagnóstico reflete, portanto, a internalização desses valores nos seus processos de negócio, com foco na potencialização do impacto gerado e mitigação dos riscos socioambientais.

*“Essa é nossa contribuição para a construção de um **mercado mais justo e sustentável**. A partir do Pacto Global teremos condições de **avaliar, implementar e dar mais visibilidade** às iniciativas positivas que adotamos dentro da companhia.”*

Eduardo Fischer  
Presidente  
MRV Engenharia



*Por que **definir indicadores de impacto alinhados com os ODS's** é tão importante para a MRV?*

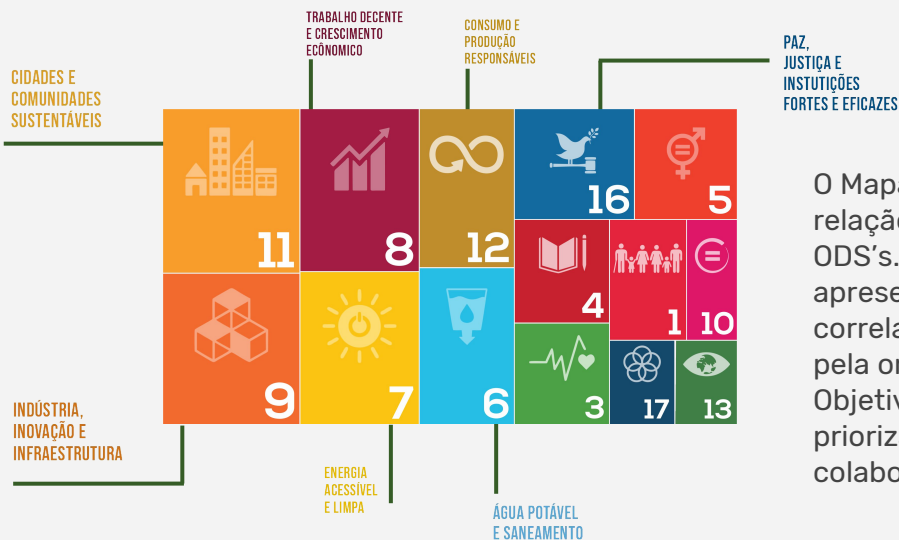


O **alinhamento da mensuração do impacto gerado pela MRV com os ODS's** é fundamental para o aprofundamento da gestão do impacto organizacional, tendo em vista os compromissos firmados com o Pacto Global. O resultado desse trabalho de diagnóstico materializa-se, também, na possibilidade de uma **seleção mais precisa de indicadores que compõem matrizes de impacto reconhecidas globalmente**. Assim, gestores poderão monitorar, de forma mais efetiva, o impacto gerado pelas ações realizadas e **melhor compreender como essa atuação local está articulada e auxilia na promoção de objetivos globais**.

As análises foram realizadas com a finalidade de refinar a gestão e potencializar o impacto gerado pela MRV. **Todos os diagnósticos foram estruturados considerando a matriz de impacto da ONU como pilar estratégico fundamental**. Seguindo a metodologia proposta, selecionou-se a matriz de metas de Participação nos Lucros e Resultados - PLR para uma primeira avaliação de maturidade. A definição do foco de análise decorreu do alcance e da sistemática de monitoramento das metas já implementada. Todas as áreas da organização possuem **metas de PLR e periodicidade de apuração** pactuadas.

As metas de PLR das áreas foram avaliadas e conectadas à matriz de impacto da ONU. Priorizaram-se as metas com maior correlação com os ODS's. juntamente com a apresentação dessa análise, sugerimos alguns indicadores que podem auxiliar a organização na gestão do seu impacto.

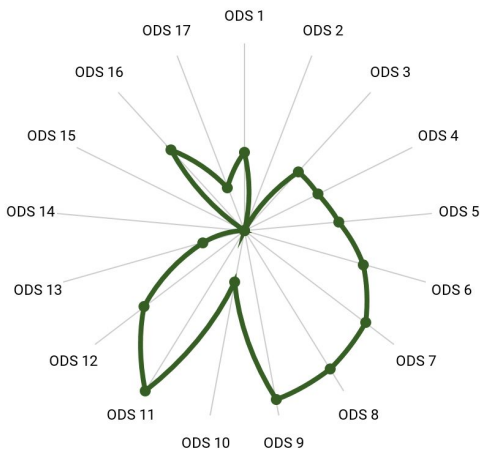
# Mapa de Afinidade



O Mapa de Afinidade representa a relação entre a atuação da MRV com ODS's. A proporcionalidade apresentada reflete o grau de correlação das ações desenvolvidas pela organização com cada um dos 17 Objetivos. O Mapa apresenta os ODS's priorizados pela análise dos colaboradores.

## Radar de Afinidade

O Radar e a Tabela explicitam a correlação numérica do Mapa de Afinidade da MRV em uma escala percentual de 0 a 100,



| ODS   | %     |
|-------|-------|
| ODS 1 | 41,50 |
| ODS 2 | 0,00  |
| ODS 3 | 42,4  |
| ODS 4 | 43,60 |
| ODS 5 | 50,40 |
| ODS 6 | 66,00 |
| ODS 7 | 80,90 |
| ODS 8 | 86,70 |

|        |        |
|--------|--------|
| ODS 9  | 91,60  |
| ODS 10 | 27,60  |
| ODS 11 | 100,00 |
| ODS 12 | 67,00  |
| ODS 13 | 23,30  |
| ODS 14 | 0,00   |
| ODS 15 | 0,00   |
| ODS 16 | 58,50  |
| ODS 17 | 24,50  |

## Metas

O diagnóstico contemplou a análise e priorização das metas dos ODS's, conforme a atuação da MRV. Foram priorizadas 27 metas.



**11.1** Até 2030 garantir o acesso de todos à habitação segura, adequada e a preço acessível, e aos serviços básicos e urbanizar as favelas

**11.6** Até 2030, reduzir o impacto ambiental negativo per capita das cidades, inclusive prestando especial atenção à qualidade do ar, gestão de resíduos municipais e outros

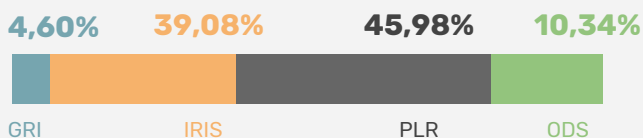


**INDÚSTRIA, INOVAÇÃO E INFRAESTRUTURA**

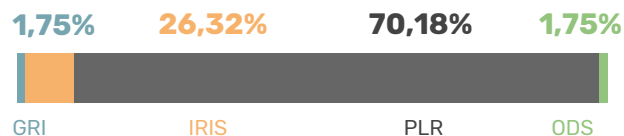
**9.a** Facilitar o desenvolvimento de infraestrutura sustentável e resiliente em países em desenvolvimento, por meio de maior apoio financeiro, tecnológico e técnico aos países africanos, aos países menos desenvolvidos, aos países em desenvolvimento sem litoral e aos pequenos Estados insulares em desenvolvimento

## Indicadores

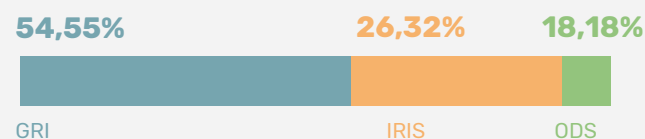
**87** Indicadores **Selecionados** da Base de Indicadores



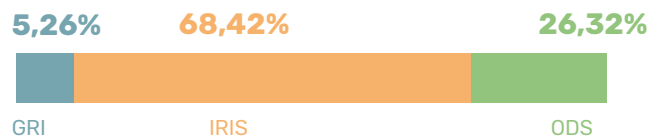
**57** Indicadores já **apurados** pela MRV



**11** Indicadores **não apurados** pela organização, **mas disponíveis**



**19** Indicadores **não apurados** pela organização e **não disponíveis**



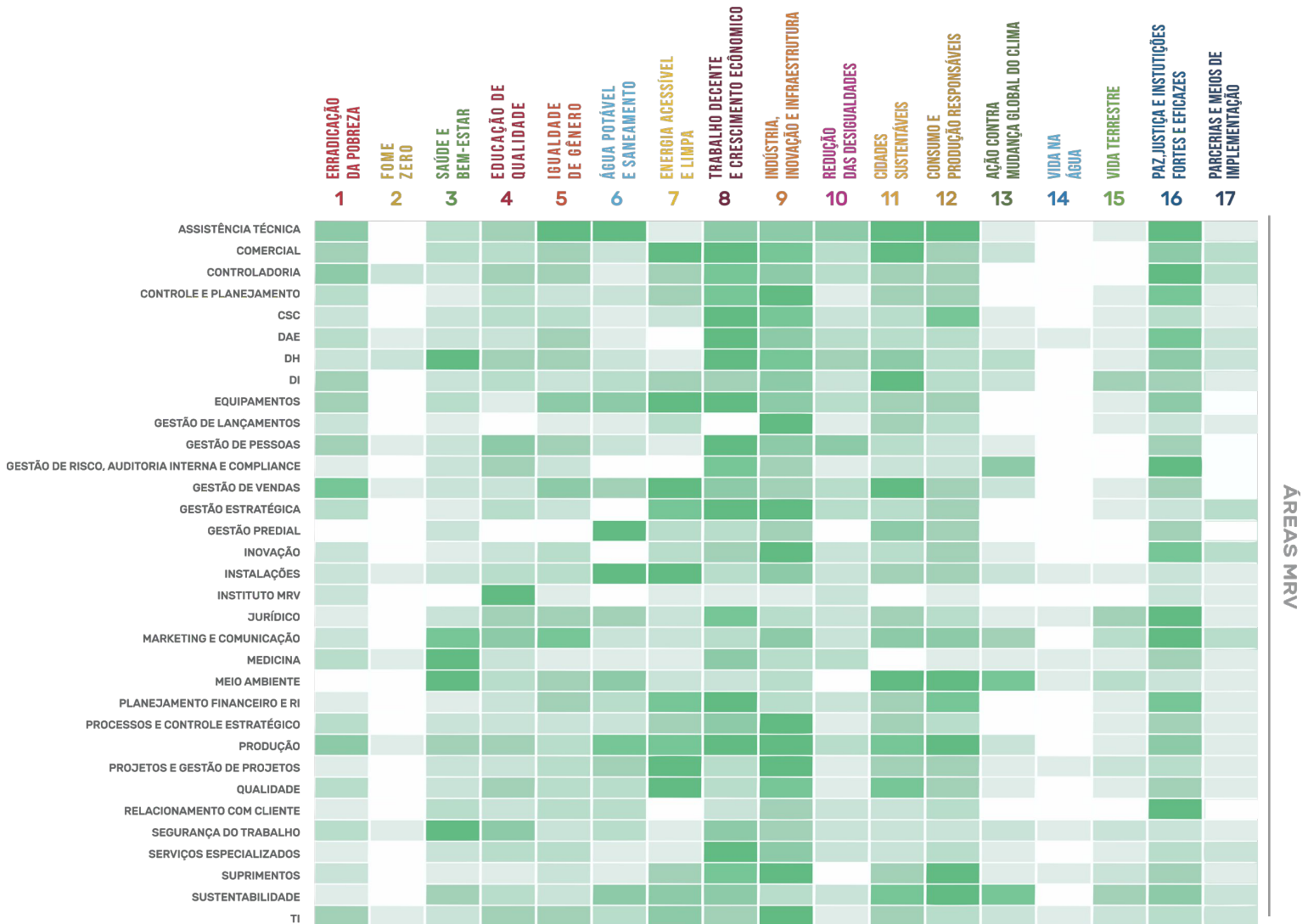
| Nº | Indicador   | Base de Origem | Relação com a Matriz ODS | Apuração já realizada pela organização | Dados internos disponíveis para apuração | Área responsável |
|----|---|----------------|--------------------------|--|--|------------------|
| 1  | Emissões relativas ao escopo 1 de gases de efeito estufa (por unidade construída) | MRV (PLR)      | ODS 13                   | Sim                                    |  | Meio Ambiente    |
| 2  | Relação entre salário base e remuneração de mulheres para homens                  | GRI (405-2)    | ODS 5<br>ODS 8<br>ODS 10 | Não                                    | Sim                                      | Todas            |

A resposta "Sim" para o item "Dados internos disponíveis para apuração" reflete a existência dos dados em nível de agrupamento que possibilite a apuração imediata ou a necessidade de sistematização não complexa para a sua viabilização. A resposta "Não" reflete a inexistência dos dados em nível de agrupamento que possibilite a apuração imediata, ou a necessidade de sistematização complexa para a sua viabilização, ou a não viabilização do mapeamento sobre a disponibilidade.

# Mapa Geral de Afinidade

Conheça a relação de cada ODS com as áreas da MRV.

## OBJETIVOS DE DESENVOLVIMENTO SUSTENTÁVEL



ÁREAS MRV

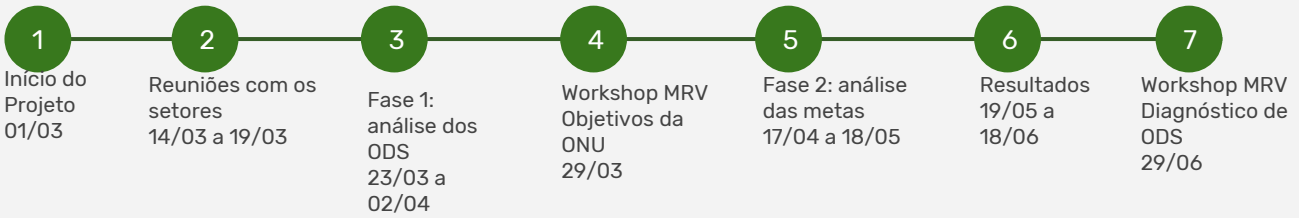
O Mapa Geral de Afinidade demonstra as relações consolidadas dos Mapas de Afinidade das áreas. A escala progressiva de cores reflete a correlação da atuação da área com o ODS.

### Legenda

Correlação



Entenda como foi a construção conjunta desse diagnóstico e a contribuição de cada área para o sucesso desse processo.



*Engajamentos das áreas no diagnóstico de ODS's*

**1.189**

Participações na 1ª Fase da pesquisa de ODS

**21%** dos colaboradores das áreas

**7,05%** dos colaboradores da MRV

Priorizadas

**33** áreas

Com média de **169** colaboradores por área

*Engajamentos das áreas no diagnóstico de ODS's*

**20 de 130**

*Gestores participaram da 2ª Fase da pesquisa de ODS*



*Dados dos respondentes*



**56,43%**

Respondentes do Sexo Feminino



**43,57%**

Respondentes do Sexo Masculino

*Engajamentos das áreas no diagnóstico de ODS's*

**22**

*Colaboradores da MRV participaram do 1º Workshop de ODS*

