



Comunicado de Progresso (COP)
Janeiro a dezembro de 2017

Carta de abertura

Aos nossos profissionais, clientes, fornecedores e interessados,

O ano de 2017 nos possibilitou oportunidades de crescimento profissional, de mercado, trabalho com afinco e equipe, que nos fortalece como firma dia após dia. Estamos conectados com o futuro e preparados para as mudanças.

Precisamos cada dia mais de inovações e quebras de paradigmas e estamos otimistas em relação à Quarta Revolução Industrial, assim, estamos preparados para este momento de transição e inovações necessárias para contribuir significativamente para o desenvolvimento sustentável da nossa sociedade, nos preparando para este momento.

Geramos impactos que fizeram a diferença, superamos novos desafios e trabalhamos para que fossemos "Todos Deloitte" com o objetivo "Straight to the point". Contribuímos para o desenvolvimento sustentável da sociedade.

Dentro deste contexto de mudanças e superações, temos orgulho em reafirmar e comunicar aos nossos stakeholders, nossos avanços na adoção de práticas, o apoio aos "Dez Princípios do Pacto Global da Organização das Nações Unidas" que norteiam as áreas de Direitos Humanos, Trabalho, Meio Ambiente e Combate à Corrupção e à "ONU Mulheres", além de apoiar globalmente os 17 ODS-Objetivos do Desenvolvimento Sustentável, com um plano de ação para erradicar a pobreza, proteger o planeta e garantir que as pessoas alcancem a paz e a prosperidade até 2030. Um plano de ação global para um 2030 sustentável.

Nesta comunicação anual sobre os progressos, descrevemos nossas ações de melhoria contínua na integração do Pacto Global e seus princípios com a estratégia de negócios, a cultura e as operações diárias da nossa firma.

Também nos comprometemos a compartilhar essas informações com nossos stakeholders, que utilizam os nossos principais canais de comunicação.

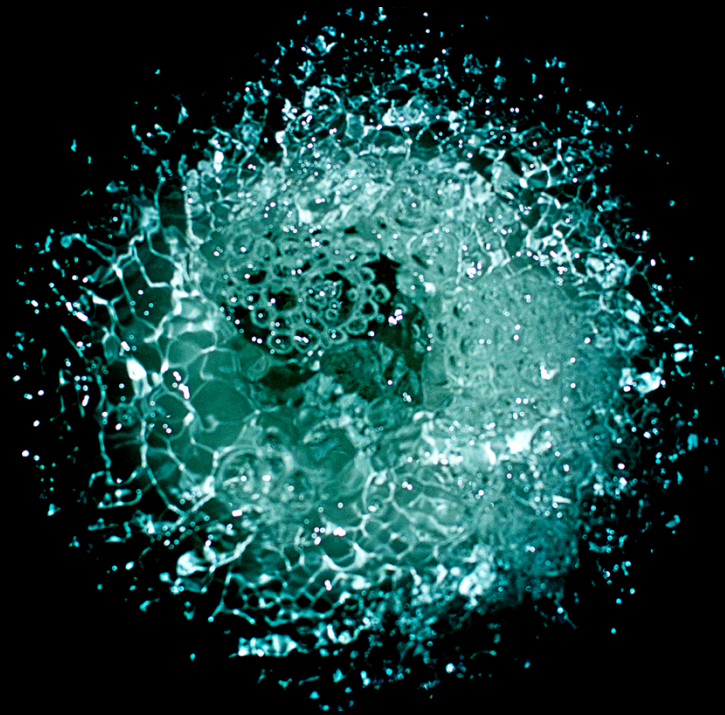
Altair Rossato
CEO da Deloitte



**"Estamos conectados
com o futuro e
preparados para as
mudanças."**

Conteúdos

Carta de abertura	2
Conteúdos	3
Making an impact that matters	4
Adesões voluntárias	5
Direitos humanos	8
Trabalho	18
Meio Ambiente	29
Anticorrupção	33



Making an impact that matters

Nosso propósito global – “Making an impact that matters”, traduz a forma como desenvolvemos as nossas pessoas, atendemos com excelência nossos clientes e nos engajamos para melhorar a sociedade em que atuamos.

Desde 2013 a Deloitte Brasil optou por ser signatária do Pacto Global, engajando nossas pessoas nos princípios e integrando-os à nossa estratégia de negócio, cultura e operações diárias.

Nosso comprometimento com as diretrizes de Sustentabilidade e com a agenda de 2030, nos faz refletir sobre as demandas globais e fazer parte dos 17 ODSs e da ONU MULheres.

Com este pensamento, a Deloitte integra a sustentabilidade no seu modelo de gestão e em seu planejamento estratégico, e se compromete a desenvolver negócios embasados nestes princípios.

O SIGA (Sistema Integrado de Gestão e Ação), nossa área de Sustentabilidade, estabeleceu a integração das áreas de Governança Corporativa em Sustentabilidade, Responsabilidade Social, Saúde e Segurança Ocupacional, Meio Ambiente e Processos de Qualidade. Isso garante que as ações internas promovidas por essas áreas sejam coordenadas e adaptadas às exigências dos clientes, às normas legais e melhores práticas de mercado incorporando políticas e práticas de atendimento.

Adesões voluntárias

Princípios do Pacto Global



1. RESPEITAR
e apoiar os direitos humanos reconhecidos internacionalmente na sua área de influência.



2. ASSEGURAR
a não participação da empresa em violações dos direitos humanos.



3. APOIAR
a liberdade de associação e reconhecer o direito à negociação coletiva.



4. ELIMINAR
todas as formas de trabalho forçado ou compulsório.



5. ERRADICAR
todas as formas de trabalho infantil da sua cadeia produtiva.



6. ESTIMULAR
práticas que eliminem qualquer tipo de discriminação no emprego.



7. ASSUMIR
práticas que adotem uma abordagem preventiva, responsável e proativa para os desafios ambientais.



8. DESENVOLVER
iniciativas e práticas para promover e disseminar a responsabilidade socioambiental.



9. INCENTIVAR
o desenvolvimento e a difusão de tecnologias ambientalmente responsáveis.



10. COMBATER
a corrupção em todas as suas formas, incluindo a extorsão e o suborno.

Objetivos de Desenvolvimento Sustentável

Os Objetivos de Desenvolvimento Sustentável (ODS) são uma agenda mundial adotada durante a Cúpula das Nações Unidas sobre o Desenvolvimento Sustentável em setembro de 2015 composta por 17 objetivos e 169 metas a serem atingidos até 2030.



Deloitte é signatária da ONU Mulheres

A Deloitte, por meio do Comitê Growth, que tem por objetivo apoiar as mulheres para que elas alcancem seu espaço no mundo corporativo e demonstrar o alinhamento da nossa firma com as melhores práticas de pessoas, ciente do seu papel no crescimento da economia e desenvolvimento humano, é uma das empresas signatárias da ONU Mulheres que, em parceria com o Pacto Global, criaram os “Princípios de Empoderamento das Mulheres”, um conjunto de considerações que ajudam a comunidade empresarial a incorporar em seus negócios, valores e práticas que visam a equidade de gênero e o empoderamento de mulheres.



Conheça os sete Princípios de Empoderamento das Mulheres



Participação em Grupos de Trabalho

Participamos de grupos técnicos de trabalho para as atualizações do cenário e uma participação efetiva quanto aos temas importantes para a Firma e para a sociedade.

Climate Leaders

O Corpo de Liderança da Realidade Climática é uma rede global de mensageiros e ativistas treinados para falar sobre os impactos das mudanças climáticas, e o que podemos fazer a fim de apoiar a mudança para uma energia limpa e renovável.

São oferecidas apresentações livres e atraentes para todo tipo de público, para que as pessoas em todos os lugares possam se juntar e trabalhar para soluções em prol deste tema.

CVSP - Centro de Voluntariado de São Paulo

O CVSP é uma organização da sociedade civil, que tem como objetivo fortalecer a ação voluntária no Brasil, e tem se firmado como um instrumento de promoção e fortalecimento do voluntariado, oferecendo capacitação em voluntariado, espaço de articulação e mobilização para Ongs, grupos empresariais e voluntários diretos.

ABRAPS – Associação Brasileira dos Profissionais pelo Desenvolvimento Sustentável

É uma instituição sem fins lucrativos, empenhada em fortalecer a atuação do profissional que atua com os objetivos do desenvolvimento sustentável, os ODS, de maneira diferenciada e complementar ao que vem sendo abordado por outras instituições que atuam neste tema.

A Deloitte participa do Grupo de Estudos de Voluntariado Empresarial que se reúne a cada dois meses com gestores de ações voluntárias em empresas para trocar ferramentas e experiências.

GT - Grupos Temáticos da Rede Brasil do Pacto Global

- **GT Anticorrupção** – Com foco na dimensão ética e de boa governança da sustentabilidade, o GT Anticorrupção atua no desenvolvimento de ferramentas e outros recursos para a implementação do décimo princípio do Pacto Global. Entre as atividades realizadas, busca promover a capacitação em sistemas de compliance a partir de metodologia própria, com o objetivo de mitigar riscos. Foi responsável pela versão em português do Guia de Avaliação de Risco de Corrupção, entre outras publicações. A partir da Agenda 2030, busca o alcance do ODS 16, 'Paz, justiça e instituições eficazes'.
- **Direitos Humanos e Trabalho** – Com uma agenda voltada para a dimensão social da sustentabilidade, o GT se dedica a discutir o papel das corporações na garantia dos direitos humanos nas comunidades em que atuam. Na pauta, questões como igualdade de gênero, imigrantes e refugiados, direitos do público LGBTI e de pessoas com deficiência, combate ao racismo e a situações análogas ao trabalho escravo, além da promoção dos Princípios de John Ruggie, que norteiam a aplicação dos direitos humanos no ambiente corporativo. O GT também faz um trabalho de engajamento das empresas nos Objetivos de Desenvolvimento Sustentável, como o ODS 5, que preconiza a igualdade de gênero.
- **ODS** –O GT ODS promove o engajamento empresarial para o alcance dos 17 Objetivos de Desenvolvimento Sustentável, lançados pela ONU em setembro de 2015. Por meio da disseminação e da capacitação em torno desta nova agenda, bem como da promoção de parcerias e da articulação com políticas públicas, o grupo advoga a minimização do impacto empresarial frente a estes objetivos. Além disso, estimula a ação transformadora e necessária por parte do setor privado para a Agenda 2030. O GT ODS atua em parceria com outras organizações e coalizações, com as quais compartilha o desafio de engajar o setor privado brasileiro e mundial.

Direitos humanos

A Deloitte reconhece sua responsabilidade em respeitar e apoiar os Direitos Humanos no ambiente de trabalho e em toda sua área de influência. Por essa razão, apoia a não discriminação e a diversidade, promove o desenvolvimento profissional e estimula o balanço entre vida profissional e pessoal. Também procura responder aos desafios urgentes em Direitos Humanos e realizar ações que contribuam para o desenvolvimento social do nosso país.

Programa Inteligência Social

Nosso programa de responsabilidade corporativa, visa engajar nossos profissionais ao trabalho voluntário em ações voltadas à comunidade onde nossos escritórios estão situados. Nosso foco é: educação, empreendedorismo e empregabilidade. O Programa Inteligência Social visa coordenar a participação dos profissionais voluntários da Deloitte em ações voltadas às comunidades.

Dentre suas atribuições, estão:

- Desenvolver ações sociais em todos os escritórios do Brasil;
- Estimular e engajar nossos profissionais no trabalho voluntário;
- Contribuir estrategicamente com a melhoria do clima organizacional e qualidade de vida dos nossos profissionais e atendidos;
- Contribuir significativamente com a sociedade e com a comunidade em torno dos escritórios.

Como grande apoiador das ações, temos um Comitê, formado por profissionais de todas as businesses areas, com o intuito de discutir os temas de responsabilidade social dentro da nossa firma, tendo como responsabilidade, avaliar riscos e oportunidades garantindo a aplicação da nossa Política de Sustentabilidade considerando os interesses dos nossos stakeholders. Avaliamos, desenvolvemos e aplicamos as ações de responsabilidade social e apoiar o engajamento de profissionais para o trabalho voluntário.

WorldClass

Os avanços tecnológicos e a digitalização estão transformando nosso modo de trabalhar, viver e aprender. A Indústria 4.0, ou 4ª Revolução Industrial, requer novas competências. Enquanto o desenvolvimento dessas novas competências se apresentam como oportunidades incríveis para alguns, outros ficam para trás, impossibilitados de concretizar suas aspirações e mostrar seu potencial. Muitas dessas pessoas infelizmente não têm a chance de obter uma educação de qualidade, e receber o treinamento necessário para identificar e desenvolver suas capacidades.

Foi pensando nesse contexto, que a Deloitte criou o projeto WorldClass - um projeto de escala mundial que visa capacitar 50 milhões de pessoas até 2030 e, para concretizar essa empreitada, devemos pensar mais do que nunca em nosso compromisso de gerar impactos positivos, assegurando o atendimento aos objetivos **4, 8, 10 e 17 da ODS – Objetivos do Desenvolvimento**



Identidade visual para o WorldClass.

Sustentável, que visa Educação de qualidade e emprego satisfatório. Segue os pilares do nosso trabalho:

Administração	Capacitação	Infraestrutura
Capacitação para os professores <ul style="list-style-type: none"> Gestão de tempo Brigada de incêndio Excel 	Palestras educativas <ul style="list-style-type: none"> Temas específicos para apoiar os alunos na entrada/retorno ao mercado de trabalho 	Impact Day <ul style="list-style-type: none"> Reformas Pinturas Reestruturação das salas de informática Extintores Bebedouros Sinalizações Adaptações de acesso Lixo reciclável

No ano de 2017 focamos todas as nossas ações de São Paulo no Centro Comunitário Ludovico Pavoni, na comunidade do Real Parque, que atende mais de 280 crianças e jovens da faixa etária de 6 a 18 anos.

Aulas

Os voluntários da Deloitte desenvolveram uma grade de aulas para os jovens com os temas: Direitos Humanos, Diversidade, Informática, Economia e Mercado de Trabalho (Projeto Comunidade), que foram ministradas por profissionais voluntários capacitados para replicar os conhecimentos aos adolescentes do Centro Comunitário.

Atividade	Beneficiados	Voluntários	Horas	Aulas
Projeto Jovens no Mercado	42	55	220	28



1º dia de aula.



Encerramento das aulas no CT – Centro de Treinamento do escritório Dumas, em São Paulo.

Projeto Vivenciar

Proporciona aos estudantes a oportunidade de acompanhar por um dia os passos de um gestor em suas tarefas diárias, oferecendo aos jovens a vivência do ambiente profissional, para que compreendam como os conhecimentos adquiridos em sala de aula podem ser aplicados em suas futuras carreiras.

Atividade	Beneficiados	Voluntários	Horas
Projeto Vivenciar	11	10	80

Projeto Flash

Os jovens do Centro Comunitário Ludovico Pavoni foram incentivados a fazer um projeto alinhado com os 17 ODSs (Objetivos do Desenvolvimento Sustentável). Um dos projetos foi a criação de uma minibiblioteca dentro da sala de aula, com a doação de mais de 380 livros da comunidade e profissionais da Deloitte.

Impact Day

O Impact Day oferece a oportunidade para os profissionais da Deloitte colocarem em prática as suas habilidades e dedicação em benefício da comunidade, desta forma, podemos contribuir com as instituições, escolas e comunidade local, apoiar os voluntários a aplicar suas habilidades e experiências para jovens e adultos, causando um grande impacto social.

As atividades englobam: educação, meio ambiente, reformas, saúde, higiene, acesso a serviços, entre outras áreas de atuação.

Ações desenvolvidas

Recife

Os voluntários realizaram uma palestra do programa Conectado com o Amanhã, em parceria com a Junior Achievement, que possibilita aos alunos um momento de reflexão sobre seu futuro e preparação para o mercado de trabalho. Oferecendo perspectivas de carreiras e informações sobre quais são as competências comportamentais desejadas no mercado de trabalho, o Programa é orientado para os alunos do 9º ano até o final do Ensino Médio. No total, são cinco encontros conduzidos por um ou mais voluntários do mundo empresarial.

Campinas

Contamos com a participação expressiva de 63 voluntários da Deloitte com ações de conscientização Ambiental – “Lixo no Lixo”, distribuindo mais de 300 sacolinhas automotivas para lixo.

- Foram arrecadados 128 quilos de alimentos;
- Realizamos a pintura e revitalização da sala de música do Projeto Allegro;
- Organizamos a oficina de decoração da Festa Julina Especial de 25 Anos CPTI – Centro Promocional Tia Ildeide;
- Entregamos os brinquedos arrecadados para a Brinquedoteca, e realizamos brincadeiras de rodas com as crianças;
- Realizamos palestras sobre o uso adequado de celular e mídias digitais, além de palestras de Saúde Bucal para mais de 142 crianças;
- Implantamos a brinquedoteca e revitalizamos a Biblioteca Interativa e Comunitária Sylvia Leeven, além da gibiteca, brinquedoteca e o espaço de convivência.



Voluntários do escritório de Campinas.



Poster do evento.



Voluntários de Recife na Escola de Referência em Ensino Médio Augusto Severo.

Ribeirão Preto

Os voluntários se uniram para participar da Campanha de Doação de Sangue e como resultado tivemos 6 bolsas de sangue doadas para o HEMAC Ribeirão Preto.

Curitiba

Em Curitiba colaboramos com o Projeto Kalahari, que atende crianças à partir dos 7 anos, sem limite de idade.

O Projeto é focado em proporcionar oportunidade de educação geral para crianças, adolescentes e adultos. Oferecem cursos de Língua Portuguesa, Informática, Inglês, instrumentos musicais, reforço escolar, entre outros. A instituição além do material didático, oferece lanche para os alunos.

Em 2017, conseguimos doações de roupas no escritório e doamos para a Instituição.

Associação São Roque

Visa promover a garantia da convivência familiar e comunitária junto à comunidade em situação de vulnerabilidade social e risco, por meio de práticas cidadãs e ações transformadoras.

Para esta Instituição, fizemos a doação de NF – Notas Fiscais sem CPF e Doação de alimentos básicos como açúcar, óleo e café.

Projeto Bom Aluno

O Projeto Bom Aluno visa incentivar bons alunos de baixa renda, por meio de sua capacitação educacional e técnico-profissional, bem como habilitá-los nos aspectos de cidadania e solidariedade para que se tornem agentes de transformação de sua situação socioeconômica e da desigualdade social existente no Brasil.

Aplicamos o Projeto Vivenciar onde levamos 05 alunos para passar um dia na Deloitte, vivenciando um dia de trabalho de nossos gestores.



Voluntários no escritório de São Paulo.



Palestra e vivência sobre ética – Abrangendo 45 jovens e 13 voluntários.



Projeto Vivenciar.



Palestra sobre mercado de trabalho e profissão.



Palestra e vivência sobre ética.



Voluntários no escritório do Rio de Janeiro.

Apoio a Refugiados

Em 2017 levamos este tema aos alunos do centro comunitário Ludovico Pavoni como uma forma de abranger essa situação muitas vezes polêmica.

Realizamos também a doação de mais de 200 sacolinhas de natal com itens de higiene pessoal e mantimentos, e alimentos para a ceia de natal para as 120 famílias atendidas pela Missão Paz, em São Paulo.

Campanhas de doações

As campanhas promovidas anualmente ajudam crianças, idosos e moradores de rua que residem em instituições e abrigos. As ações contemplam a doação de alimentos, brinquedos, campanha de natal (sacolas com roupa e brinquedo), bazar de natal, livros, notas fiscais, lacres de alumínio, brinquedos, cobertores e agasalhos. Em 2017, nossos resultados foram:

Atividade	Resultados
Livros	380 unidades
Campanha de alimentos	2.388 kg de alimentos

Campanha de Notas Fiscais

Foram direcionadas mais de 2.200 notas fiscais doadas pelos nossos profissionais durante ao Centro Comunitário Ludovico Pavoni.

Lacre Solidário

É uma campanha socioambiental que, ao recolher os lacres das latas de bebidas e são trocadas por cadeiras de rodas, beneficia pessoas e entidades necessitadas.



Entrega das cestas e ceia de Natal.



Campanha de Notas Fiscais, Lacre Solidário e Campanha de Alimentos.

Campanhas de Natal

Em 2017 nossa campanha de natal arrecadou 1.303 sacolinhas para presentear crianças, adolescentes, moradores de rua e refugiados.



Curitiba - Associação São Roque.



Campinas – CPTI – Centro Promocional Tia Ileide. Entrega de 75 sacolas com presentes para as crianças e café da manhã com os pais.



Porto Alegre - entrega de presentes e lanche para as crianças da Creche 3 Corações.



Rio de Janeiro - Caritas Arquidiocesana do Rio Janeiro.

Ceias de Natal

Fornecemos cestas de natal para algumas instituições para a realização da ceia. Em 2017, atendemos as instituições Bororé e Missão Paz.

Centro de Promoção Social Bororé

O CPS Bororé atende 430 crianças e adolescentes, bem como suas famílias e toda a região onde está inserido.

Missão Paz

Instituição filantrópica de apoio e acolhimento a imigrantes e refugiados. Sua história se inicia nos anos 1930, pelos Missionários de São Carlos (Scalabrinianos) e se renova permanentemente, com um trabalho completo de acolhida integral aos migrantes.

Bazar de Natal

Convidamos algumas Instituições para vir à empresa e vender os seus produtos, feitos muitas vezes pelos próprios atendidos. O valor das vendas contribui para a sustentabilidade das organizações.



Apoie: instituição sem fins lucrativos que tem como objetivo capacitar profissionalmente jovens excepcionais.

Centro Comunitário Ludovico Pavone: instituição sem fins lucrativos que trabalha com crianças e adolescentes (04 a 18 anos) em contra turno escolar.

Ong Mães do Brasil: desenvolve projetos principalmente de capacitação profissional, inserindo as pessoas no contexto social, direcionando-as para o mercado de trabalho, e contribuindo com a qualidade de vida, o conhecimento cultural, ambiental e econômico.

Gotas de flor com amor: instituição com atuação totalmente voltada ao resgate das crianças e o seu acompanhamento até o mercado de trabalho.

Doação de Sangue

Em 2017 realizamos campanhas de doação de sangue nos escritórios de São Paulo, Rio de Janeiro, Campinas e Ribeirão Preto.



Carteirinha de doador exclusiva Deloitte

Foram utilizadas 814 horas de voluntariado. Levando em consideração que cada bolsa doada salva até 4 vidas, ajudamos 1.568 pessoas.

Projetos por meio de Incentivos Fiscais

A Deloitte direciona parte do seu IRRF a projetos de incentivos fiscais (Fumcad, CONDECA, FIA, Lei do Idoso, Rouanet). No ano de 2017, apoiamos os projetos, não só pelo incentivo fiscal, como também por meio de apoio voluntário nos projetos de algumas instituições.

GRAACC – Grupo de Apoio a Adolescentes e Crianças com Câncer

Projeto: Escola Móvel

Forma educadores para o atendimento escolar ao aluno gravemente enfermo e acompanhar escolarmente os alunos-pacientes da Educação Básica que realizam tratamentos e encontram-se impedidos de comparecer as suas escolas de origem.

Instituto Fazendo História

Projeto: Fazendo a minha história

Trabalho de preparação e apoio a 60 adolescentes entre 15 e 17 anos, questão em serviços de acolhimento de São Paulo e Campinas, para enfrentar os desafios que viverão ao saírem do acolhimento pela maioria. Busca facilitar o processo de transição desses adolescentes para a vida autônoma e inserida na comunidade de forma saudável e produtiva. Além disso, formará 72 profissionais dos serviços de acolhimento para trabalhar de forma qualificada com esses e outros jovens.

Histórico de doações de sangue

Ano	Doações
2017	393
2016	410
2015	246



Doação de sangue.

Instituto de Oportunidade Social

Projeto: Capacitação Profissional na Zona Sul

Um dos principais objetivos é a geração de renda pela capacitação profissional técnica em todo lógica em TIC (Tecnologia da Informação e Comunicação) e em regras de negócio aos beneficiários que se encontram em situação de vulnerabilidade social e econômica.

CPTI - Centro Promocional Tia Ileide

Projeto: Metamorfose - Adolescência, Cidadania e Trabalho em Transformação

Público-alvo: 100 adolescentes e jovens de 15 a 24 anos participantes do Serviço de Convivência e Fortalecimento de Vínculos do CPTI

Contribui com a formação de adolescentes e jovens visando à qualificação e aumento das chances de sua inserção no mundo do trabalho, focando na participação social, ampliação da visão de mundo e maior desempenho escolar.

Fundação Gaúcha Bancos sociais

Projeto: Nutrindo o amanhã

Contribui para a promoção e a manutenção da saúde de crianças e adolescentes matriculados em instituições conveniadas ao Banco de Alimentos, por meio do acompanhamento em aval da equipe de nutrição.

Fundação Gaúcha Bancos sociais

Projeto: Oficina do sabor - Passos da Longevidade

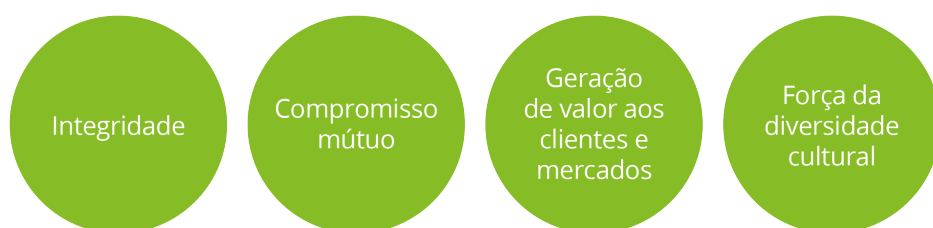
Promove a saúde das pessoas idosas atendidas nas instituições beneficiadas pelo Banco de Alimentos. Atende em torno de 283 idosos que participam de grupos de convivência.



Trabalho

A nossa firma adotou uma série de crenças e valores que, exercidos no dia a dia, formam as características próprias de um profissional da nossa organização, gerando impactos positivos diante dos clientes, de nossas pessoas e de toda a sociedade.

A seguir, os quatro valores compartilhados da Deloitte e seus respectivos significados:



DUC – Deloitte Universidade Corporativa

A DUC foi criada para desenvolver e consolidar competências técnicas e comportamentais em nossos talentos, com o objetivo de alavancar resultados nos negócios, com foco em desempenho e resultado.

O que se espera de uma Universidade Corporativa não é a simples oferta de um catálogo de cursos, e sim a criação de experiências de aprendizagem incorporadas ao trabalho, que atendam às necessidades empresariais vitais e resultem em melhor desempenho e impacto sobre os negócios.



Deloitte Universidade Corporativa

Missão

Desenvolver e reciclar nossos talentos na gestão do conhecimento organizacional (geração, assimilação, disseminação e aplicação), por meio de um processo de aprendizagem ativa e contínua.

Visão

Sermos reconhecidos como uma escola de negócios para executivos, formando profissionais de qualidade e com visão empreendedora.

Mais de 1.350 profissionais foram treinados em 2017 pela Deloitte Universidade Corporativa em 13 temas presenciais para todos os cargos:

- **Learning – Grade Técnica das Áreas de Negócios**
Mais de 10.000 treinamentos foram realizados via e-learning em mais de 263 temas profissionais no ano de 2017.
- **Seminários**
420 profissionais participaram dos Seminários para Novos Seniores e Novos Gerentes:



Apresentação do CEO da Deloitte Brasil, Altair Rossato, no seminário de novos gerentes.

Programa de Incentivos Educacionais

A Deloitte possui incentivos educacionais destinados aos seus profissionais.

Mais de 980 profissionais foram impactados com os incentivos educacionais em 2017.

Global Performance Experience - GPE

O Global Performance Experience (GPE) é uma nova e inovadora metodologia de gestão de Performance da Deloitte.

Ao invés de falar de pessoas, o nosso foco é falar com as pessoas.

Em 2017, implantamos o GPE para algumas áreas de negócios. A metodologia atenderá 100% dos nossos profissionais em 2018.

Estamos mudando o foco de análises de desempenho para uma gestão de performance que proporciona conversas e feedbacks frequentes voltados ao desenvolvimento. Em vez de avaliações pontuais, esperamos o engajamento

contínuo, que contribuirá para uma melhor performance individual e coletiva dos profissionais da Deloitte.

Realizamos 11 treinamentos presenciais, 4 webcasts e obtivemos 78% do público treinado, além de reuniões que foram realizadas, 1 em cada área de negócio do projeto piloto.

Diversidade e Inclusão

A Deloitte acredita que a Diversidade contribui de forma significativa para fortalecer o nosso bem mais precioso: nossas pessoas. Por meio do Programa DeloitteInclui, construímos um impacto positivo e sustentável.

Em 2017, reforçamos o nosso comprometimento com a Diversidade com o evento “Setembro Verde” que tornou-se oficialmente o Mês da Inclusão da firma.



Durante o mês da campanha foram distribuídos 5 mil laços de fita verde, para todos os nossos profissionais fixarem nos cordões de seus crachás.

Criamos um tema para as fotos de perfil do Facebook e 385 pessoas aderiram à ação.

Tivemos um **Ciclo de mini palestras Setembro Verde Deloitte** com quatro dos nossos profissionais com deficiência.

Treinamento “Desenvolvimento de Carreira”: a área de Talent desenvolveu uma palestra sobre empoderamento e protagonismo de carreira para todo o público de profissionais com deficiência da Deloitte. Além dos profissionais de São Paulo, os demais escritórios puderam participar dessa ação via web.

Programa Jovem Aprendiz

Criado para proporcionar o desenvolvimento profissional do jovem, garantindo a sua autonomia pessoal e financeira por meio do primeiro emprego.

Diversidade e mulheres

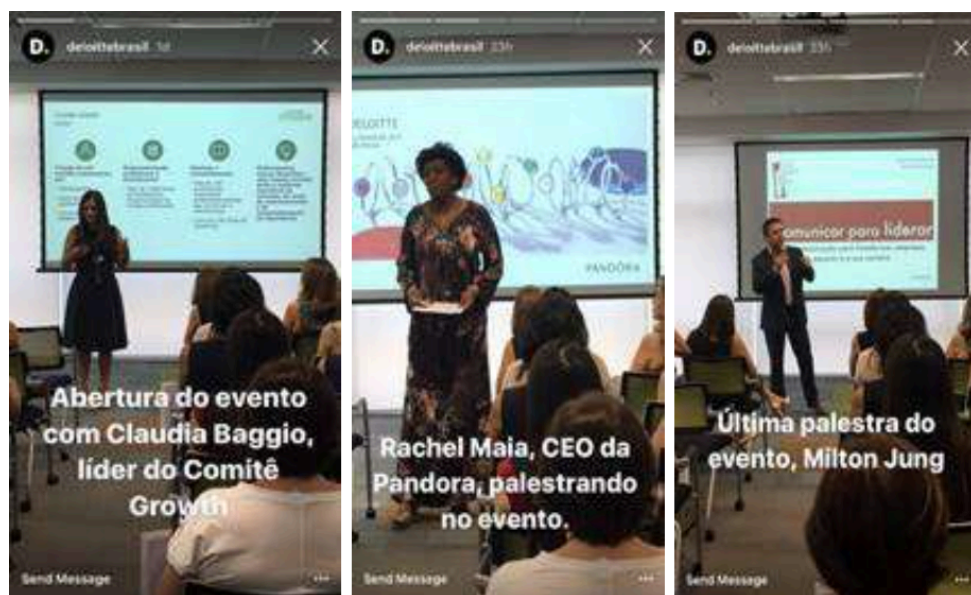
Os indicadores abaixo representam os resultados da promoção da diversidade e equidade de gênero na Deloitte. O número de executivas em cargos de liderança tem aumentado consideravelmente nos últimos anos. A Deloitte busca cada vez mais valorizar as mulheres para que elas alcancem seu espaço, e possui um comitê para reconhecer e dar visibilidade aos talentos femininos da firma: o Comitê Growth.

Prêmio Mulheres em Destaque

Para reconhecer e dar visibilidade aos talentos femininos da firma, a cada 2 anos o Comitê Growth realiza o Prêmio Mulheres em Destaque, que elege uma gerente e uma supervisora por meio de votação aberta a todos os profissionais da firma.

Workshop: “Liderar para transformar: o protagonismo da mulher executiva no novo ambiente de Negócios”

O evento reuniu executivas líderes do mercado para compartilharem experiências e contou com a presença de mais de 55 executivas, para discutir o empoderamento e a representividade das mulheres em cargos de liderança dentro das organizações.



Virtual Workplace

Com seus escritórios localizados em grandes centros urbanos, caracterizados por um trânsito intenso, trabalhar sobre questões de mobilidade urbana torna-se cada vez mais necessário. A Deloitte incentiva seus profissionais elegíveis a aderirem ao Virtual Workplace, um programa que proporciona a possibilidade de desenvolver suas atividades sem a necessidade de utilizar o espaço físico da Firma.

Esta iniciativa aumenta sua qualidade de vida, diminui as emissões de gases do efeito estufa e poluentes, auxilia na mobilidade urbana e aumenta o rendimento de muitos profissionais.



Boletim Growth.



Benefícios

DeloitteFlex

O programa de benefícios flexíveis que possibilita aos profissionais maior flexibilidade na escolha do seu pacote de benefícios: plano de saúde, tíquete-refeição, tíquete-alimentação, seguro de vida e plano odontológico. Os profissionais têm autonomia para escolher os benefícios de acordo com as necessidades individuais e momento de vida.

Gympass

Implementado em 11/2016, o Gympass oferece mais qualidade de vida para os profissionais e dependentes. O Gympass é um portal de academias que possibilita o acesso a vários tipos de atividades físicas em várias localidades (flexibilidade), com um valor fixo mensal. Os dependentes têm desconto sobre o valor cheio da academia. Vantagens: redução dos custos com saúde, aumento da produtividade e melhora do clima organizacional.

Gestão da Saúde

Desde 2015, a área de Gestão da Saúde em parceria com Qualidade de Vida e Serviço Social vem desenvolvendo ações In Company, visando proporcionar e disseminar aos nossos profissionais a cultura de qualidade de vida, saúde e bem-estar, estimulando maior equilíbrio profissional e pessoal.

Em São Paulo, a Deloitte mantém em seus ambulatorios dois médicos clínicos-gerais, uma ginecologista e três enfermeiras para promover a saúde entre os seus profissionais e realizar rápidos atendimentos emergenciais, além do atendimento médico preventivo com atendimento especial a Saúde da Mulher, atendimento médico para doenças crônicas.

Campanha de Vacinação

Realizamos a vacinação anual de nossos profissionais contra a gripe H1N1. Em 2017, mais de 3.115 profissionais foram vacinados em todo o Brasil.

Semana da Saúde

A semana da saúde já faz parte do calendário das ações de Qualidade Vida da Deloitte, pois tem como objetivo não somente desenvolver atividades voltadas à prevenção e promoção da saúde dos nossos profissionais, mas também, conscientizar de forma efetiva a importância dos cuidados com a saúde. Em 2017, nossas ações foram voltadas para saúde da mulher, atividade física e nutrição.

No período, 425 profissionais realizaram o exame de Bioimpedância com orientação nutricional. Também foram atendidas para a coleta do Papanicolau cerca de 50 profissionais mulheres.

Campanhas Outubro Rosa e Novembro Azul

Com o objetivo de promover a conscientização e sensibilizar sobre a importância da detecção precoce do câncer de mama e de próstata, as baias de todos os escritórios do Brasil foram decoradas com bexigas rosas e azuis, onde foram inseridas tags com mensagens sobre a importância da prevenção.

Ainda na campanha Outubro Rosa os profissionais puderam participar de um webssesion com um médico especialista de um laboratório parceiro da Deloitte, que ministrou uma palestra sobre o câncer de mama e esclareceu dúvidas acerca do assunto. Na campanha Novembro Azul, gravamos e divulgamos uma série de 4 vídeos explicativos sobre a doença e a importância da prevenção, todos eles protagonizados pelo nosso médico, Dr. Antonio Carlos Zampolo.

Fisioterapia in company

Para proporcionar melhor qualidade de vida e bem-estar aos nossos executivos, o Espaço Saúde do Golden Tower em São Paulo disponibiliza de atendimento de fisioterapia in company, com a finalidade de otimizar o tempo para a realização de tratamentos e acompanhamento efetivo dos executivos.

Atendimento às profissionais gestantes

Pensando na qualidade de vida, saúde e bem-estar das nossas profissionais gestantes, a Deloitte realiza um atendimento médico e social humanizado no escritório de São Paulo.

Massoterapia

Os escritórios de SP, RJ e CB disponibilizam uma equipe de massoterapeutas para atender os nossos profissionais com sessões de massagens, utilizando a técnica shiatsu, com quickmassage, que trabalha os pontos de tensão e estresse.

Participação do Programa Empresa Cidadã

Visando ao contínuo aprimoramento de seu alinhamento com os princípios de diversidade e com nossos objetivos de melhorar a qualidade de vida dos profissionais, a Deloitte aderiu ao programa "Empresa Cidadã", conforme facultado por uma legislação que concede às nossas profissionais, a opção de prorrogar do período de "Licença no Maternidade" por mais 60 dias, além dos 120 dias já previstos pela CLT, sem prejuízo da continuidade de sua carreira na Firma.

Assuntos sindicais

As atividades desenvolvidas na área de Relações Sindicais são essenciais para estreitar os laços entre a Firma, o Sindicato Patronal e dos trabalhadores. Buscamos priorizar as ações promovidas na Deloitte, servindo de parâmetros para as negociações coletivas.

A Deloitte defende a liberdade de associação e o reconhecimento efetivo do direito à negociação coletiva, além de informar seus profissionais sobre a aprovação das regras e metas para pagamento da PLR, os representantes indicados pela empresa, além da opção pela contribuição sindical anual.

Remuneração

A área de remuneração é responsável pela estratégia do retorno financeiro que cada profissional receberá, de acordo com o papel que desempenha e os



Campanha Outubro Rosa – Rio de Janeiro.



Campanha Novembro Azul – Rio de Janeiro.

resultados que entrega para a Firma. Os salários de nossos profissionais são atualizados com base em pesquisa de mercado, garantindo que estejam alinhados à estratégia de remuneração da Firma e à evolução do mercado. Além disso, oferecemos um programa de remuneração variável que reconhece o desempenho dos profissionais.

Bussiness Intelligence

A área de Business Intelligence é responsável pelo processo de transformação dos dados em informações para tomada de decisão. A partir do uso de tecnologias e artes gráficas, as informações são apresentadas às áreas especializadas de maneira prática e objetiva. Levando em conta a particularidade de cada negócio, a área atua de modo consultivo, participando das análises de dados estratégicos alinhados às diretrizes da Firma.

Mobility

A Deloitte Brasil oferece oportunidades de transferência internacional aos seus profissionais por meio de programas de mobilidade global. Esses programas tem o objetivo de expandir oportunidades de negócio e fortalecer o desenvolvimento de carreira.

Para o sucesso dos nossos programas e compliance dos nossos profissionais durante a expatriação, a Deloitte garante a regularização imigratória e civil dos nossos funcionários no exterior, bem como dos estrangeiros no Brasil por meio de assessoria especializada em mobilidade global, imigração e impostos.

Além disso, oferecemos orientações e suporte operacional a todos os profissionais de nosso quadro global que venham a viajar ao Brasil ou exterior para negócios, treinamento e atendimento a clientes, por meio da análise das atividades a serem desenvolvidas no exterior e o visto apropriado para cada situação.

Para garantir o alinhamento com o compliance local, todos os estrangeiros contratados pela Deloitte Brasil realizam treinamentos mandatórios sobre Ética, Independência e anticorrupção para estarem alertas aos processos e diretrizes da Deloitte no âmbito global.

As diferenças culturais são extremamente relevantes nesta questão, pois cada cultura se comporta de forma diferente perante às situações e aos desafios do dia-a-dia. O Mobility também oferece treinamento intercultural com foco na adaptação ao trabalho, hierarquia e relacionamento profissional para que nossas pessoas estejam alinhadas com as práticas da firma brasileira e tenham uma melhor adaptação e performance.

Em relação à segurança no Brasil e outros países, temos uma estrutura de monitoramento e assistência para todos nossos profissionais e familiares durante viagens ao exterior através do Global Security Office (GSO) que disponibiliza informação personalizada e assegura uma boa viagem e experiência no país de destino.

Saúde e Segurança Ocupacional

O Programa de Saúde e Segurança Ocupacional (SSO) da Deloitte tem como principal objetivo e premissa garantir um ambiente de trabalho seguro e saudável para nossos profissionais e parceiros. Acreditamos que nossos

profissionais nestas condições poderão exercer suas atribuições com mais destreza e comprometimento.

Todas as ações realizadas são monitoradas e acompanhadas pelos nossos indicadores de segurança do trabalho, o que nos possibilita criar metas e traçar objetivos visando condições de prevenção de acidentes e saúde de nossos profissionais, tendo como prioridade uma conduta segura dentro e fora da Firma.

Procedimentos de emergência

A Deloitte realiza anualmente o treinamento de “cardioproteção” com utilização do DEA (Desfibrilador Externo Automático), para os escritórios de São Paulo e Rio de Janeiro, que possuem nossas maiores populações de profissionais alocados.



Escritório do Rio de Janeiro.

Kit de primeiros socorros

Possuímos um kit de primeiros socorros em todos os nossos escritórios para que em situações de emergências, nossos profissionais recebam o atendimento básico necessário antes da chegada de uma equipe profissional externa.



Em 2017, 32 profissionais receberam o treinamento de capacitação para utilização do DEA em caso de emergências nos escritórios de São Paulo e Rio de Janeiro.



Escritório de São Paulo.

Treinamento de primeiros socorros

Anualmente habilitamos nossos profissionais com o treinamento de primeiros socorros para atendimento a emergências. Em 2017, 49 profissionais receberam o treinamento de primeiros socorros.



Treinamento de primeiros socorros no escritório de São Paulo.

Prevenção e combate a Incêndio

Como parte dos procedimentos de emergência da Firma, anualmente são realizados os treinamentos de técnicas de combate a incêndio e primeiros socorros para os escritórios de São Paulo e Rio de Janeiro.



Realização de combate a incêndio em centro de treinamento especializado.

Em 2017, foram empregadas 440 horas para capacitação de profissionais que possam atuar de maneira segura e tranquila em situações de princípios de incêndio e simulados.

Simulados de emergência – Abandono de edificações

Em atendimento aos procedimentos de emergências da Firma e em consonância com a legislação vigente, os escritórios de São Paulo e Rio de Janeiro realizam periodicamente simulados de abandono de edificação para orientar a população sobre uma conduta segura em situações de incêndios.



Realização de simulado de abandono de edificação.



CIPA – Comissão Interna de Prevenção de Acidentes

Atuando com base na cultura de preservar a saúde e integridade de nossos profissionais, a Deloitte mantém ativa a CIPA – Comissão Interna de Prevenção de Acidentes.

O objetivo é que essa comissão trabalhe em conjunto com o SESMT – Serviço Especializado em Engenharia de Segurança e Medicina do Trabalho planejando ações que foquem na integridade e saúde dos profissionais.

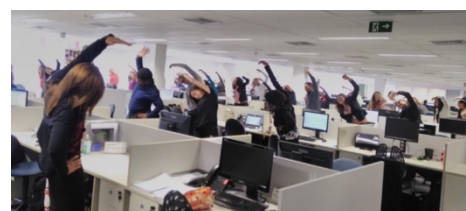
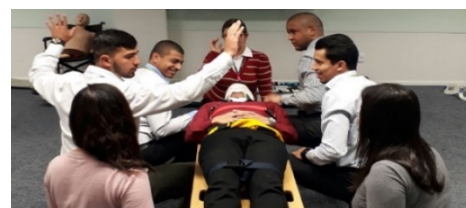
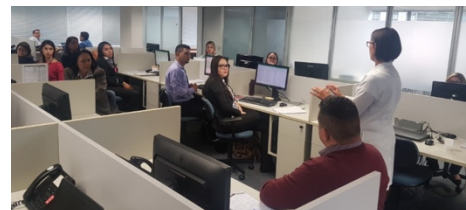
Em 2017, 48 profissionais realizaram o treinamento de CIPA.

SIPAT – Semana Interna de Prevenção de Acidentes

A Deloitte realiza anualmente a SIPAT – Semana Interna de Prevenção de Acidentes, com o objetivo de fortalecer a cultura de saúde, prevenção de acidentes e doenças no trabalho.

Em 2017, foram realizadas as seguintes ações durante a SIPAT nos escritórios de São e Rio de Janeiro:

- **Saúde Bucal** – Medição de Halitose;
- **Ergonomia** – Blitz Postural com dicas e orientações ergonômicas;
- **Qualidade vida** – Laboratório Anti estresse (Realização de atividades/aulas com foco na diminuição do stress, ansiedade, e dores musculares);
- Palestras sobre os procedimentos de emergência da Firma e equipamentos de primeiros socorros disponíveis;
- Treinamento básico de primeiros socorros;
- Direção defensiva – Utilização de óculos de realidade virtual simularam situações de risco ao dirigir;



- Ginástica Laboral;
- Dicas de alongamento – Divulgação com dicas de alongamento;
- Divulgação de um vídeo com orientações de segurança durante o trajeto dos profissionais, apesar do baixo número de acidentes durante o ano;
- Divulgação de comunicado sobre prevenção de doenças sexualmente transmissíveis e AIDS.

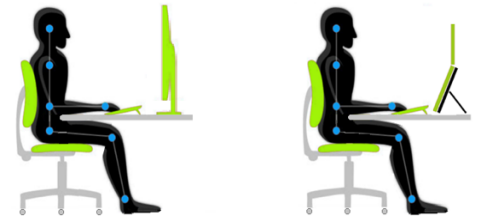
Embora não seja obrigatório realizar a SIPAT, os escritórios abaixo receberam algumas atividades e comunicados sobre a semana:

- Salvador: Blitz Postural, Ginástica Laboral e Saúde Bucal;
- Campinas: Blitz Postural e Saúde Bucal;
- Belo Horizonte: Saúde Bucal;
- Curitiba: Blitz Postural e Saúde Bucal.

Ergonomia

Em complemento às ações de orientação sobre ergonomia aos nossos profissionais, são realizadas avaliações ergonômicas específicas levando em consideração a rotina e ambiente de trabalho.

- Em 2017, 135 postos de trabalho foram analisados especificamente para identificar adequação física e postural dos profissionais.
- 119 postos de trabalho foram adequados ergonomicamente com suporte de notebook, miniteclado, mouse e apoios ergonômicos.
- 16 postos de trabalho foram analisados e receberam somente orientação postural.



Meio Ambiente

O Programa D.Sustentável tem como principais compromissos garantir o cumprimento de exigências legais, estimular boas práticas voltadas à sustentabilidade dentro da Firma e colocar em prática a mudança cultural de hábitos, conceitos e valores. A Deloitte está comprometida em mitigar seus impactos ambientais e tornar seus negócios mais sustentáveis. Acreditamos na importância de tratar de maneira integrada todas as iniciativas com foco em sustentabilidade.

Seguem ações desenvolvidas que representam a mitigação de impactos ambientais negativos, a prevenção sobre os desafios ambientais e o uso de tecnologias ambientalmente sustentáveis:

- Coleta seletiva;
- Descarte correto de lâmpadas, pilhas e lixo eletrônico (3,7t foram descartados);
- Uso de computadores com certificação Energy Star®;
- Utilização de papel com certificação Forest Stewardship Council (FSC) em nossos impressos;
- Uso de válvulas de descarga sanitárias com duplo controle de fluxo d'água;
- Porta-copos para evitar o desperdício;
- Salas estruturadas para reuniões virtuais – reduzem a necessidade do uso de transporte por nossos profissionais, colaborando com as questões de mobilidade urbana, uso de recursos de naturais e diminuição de emissão de Gases de Efeito Estufa (GEE);
- Promoção do Virtual Workplace, programa que proporciona aos profissionais elegíveis desenvolverem suas atividades fora do espaço físico da firma, o que reduz nossa pegada de carbono;
- Entregas curtas realizadas por bikers em substituição aos motoboys (emissões evitadas de 566kg de CO₂e).

Certificação LEED em mais um escritório

A Deloitte busca cada vez mais investir e trabalhar sob os pilares da sustentabilidade. Dois escritórios, São Paulo e Rio de Janeiro, estão em edifícios com certificação LEED (Leadership in Energy and Environmental Design) do U.S. Green Building Council. O LEED é um sistema internacional de certificação e orientação ambiental para edificações e possui o intuito de incentivar a transformação dos projetos, obras e operações, sempre com foco na sustentabilidade.



D.Sustentável

Educação Ambiental

- Visando um consumo de energia e de água mais consciente dentro dos escritórios da Deloitte, adesivos de educação ambiental foram distribuídos nos escritórios.
- Um Guia Prático de Eco Eficiência foi disponibilizado na intranet aos nossos profissionais. Este guia compila atividades que traçam um caminho para a sustentabilidade em atos do dia a dia, mostrando que a mudança de hábitos pode inclusive refletir no bolso de todos.
- As profissionais de limpeza terceirizadas receberam treinamento de coleta seletiva, com o objetivo de entenderem a importância de realizar a separação correta do lixo.

Manutenção de horta e composteira

Durante o dia de voluntariado ImpactDay, a horta do Instituto Casulo foi revitalizada por nossos voluntários.



Antes (esquerda) e depois (direita).

Aula sobre Mudanças Climáticas

Profissionais da Deloitte ministraram aulas sobre mudanças climáticas aos 21 alunos de 15 a 18 anos no Centro Comunitário Ludovico Pavoni, que aprenderam sobre o papel deles no quadro local e mundial.

Gestão de emissões atmosféricas

Tendo em vista que um dos aspectos ambientais significativos da Deloitte é a emissão de Gases de Efeito Estufa (GEE), o Programa de Gestão de Emissões Atmosféricas inserido dentro do D.Sustentável vem evoluindo a cada ano.

Contabilizar	Reduzir	Compensar	Engajar
Utilizando a metodologia do Programa Brasileiro GHG Protocol, contabilizamos as nossas emissões.	Uso mais eficiente da energia; redução e descarte consciente dos resíduos; redução do uso de combustíveis; utilização de salas de telepresença.	Aquilo que não conseguimos reduzir, compensamos.	Engajamos nossos principais stakeholders.

Como parte de suas ações a Deloitte realiza a publicação do Inventário de Emissões de Gases do Efeito Estufa pela metodologia internacionalmente reconhecida GHG Protocol, e anualmente reporta as informações via sistema CR360 para publicação no Report Global e no Carbon Disclosure Project (CDP), além de participar do Grupo de Trabalho Energia e Clima – Rede Brasileira do Pacto Global.

Inventário de emissões de Gases do Efeito Estufa - GEE

Para realizar a gestão das emissões de gases do efeito estufa (GEE) é necessário conhecer as próprias emissões. O maior impacto ao meio ambiente da Deloitte está nas emissões indiretas de GEE de fontes não controladas pela organização, como: viagens de negócios, transporte dos profissionais, etc.

Um passo importante para compor o inventário foi a realização de uma pesquisa do trajeto casa-trabalho de nossos profissionais.

Em 2017, 1.521 profissionais da Deloitte responderam à pesquisa!

Compensação das emissões de GEE

Conscientes do maior impacto ambiental gerado por nossas atividades – as emissões dos Gases de Efeito Estufa, buscamos realizar uma gestão eficiente das nossas emissões, a fim de buscar alternativas para a sua mitigação.

O modelo de compensação que escolhemos é o *socialcarbon* (de uma empresa líder em projetos validados com o VCS - *Voluntary Carbon Standard*) ou seja, parte das receitas da venda dos créditos de carbono são reinvestidas em projetos socioambientais e os resultados de melhoria contínua são monitorados e certificados anualmente, podendo ser acompanhados pela Deloitte.

Iniciamos o programa de compensação em 2013, desde então compensamos 20.600 t de CO₂ e com o Projeto Maracá e Ecomapuá. A Deloitte já investiu mais de R\$ 275 mil na aquisição de créditos de carbono.

Projeto Maracá

Desde 1986, a Indústria de Cerâmica Vermelha Maracá contribui com o crescimento do município de Ituiutaba. A fábrica abastece o mercado da construção civil local com diferentes tipos de telhas e tijolos.

Para produzir os produtos, a Maracá retirava 1.400 m³/mês de lenha nativa do bioma Cerrado para abastecer seus fornos. Desde 2008, o empreendedor optou por uma produção sustentável e investiu em equipamentos para a troca do combustível.

Desde então, os fornos são alimentados com biomassa renovável, o que permitiu a redução da emissão de GEEs e a geração de créditos de carbono.

A partir da renda proveniente da venda dos créditos de carbono, a fábrica colocou em prática iniciativas de sustentabilidade que geram melhorias nas condições de trabalho e beneficia a comunidade do entorno.



Projeto Maracá

Biomassa renovável para a redução da emissão de GEEs

Ao comprar créditos de carbono, a Deloitte tem apoiado a empresa Cerâmica Maracá a aumentar a renda e, consequentemente, colocar em prática iniciativas ambientais e sociais em torno da região em que atua. Localizada no município de Ituiutaba (MG), a fábrica passou a adotar uma produção sustentável ao utilizar biomassa renovável em vez de lenha nativa como combustível para o funcionamento dos seus fornos.

Benefícios estimados (em dez anos)

CO₂ > Redução de 123.720 tCO₂e (toneladas de gás carbônico emitidas) > Em média 12.372 tCO₂e por ano

168.000 m³ de lenha nativa preservada = 1.430 hectares = Cerca de 1,6 milhão de árvores do Cerrado poupadas

Compensação de 1.000 tCO₂e

1.220 m³ de lenha do bioma Cerrado deixou de ser consumida = preservação de 13.682 árvores

Produção de 380.000 tijolos = cerca de 100 casas populares = aproximadamente 355 pessoas beneficiadas

Projeto Ecomapuá

O Ecomapuá tem grande importância na conservação da Amazônia paraense. A área se estende por milhares de hectares de vegetação densa em uma região de conservação considerada de prioridade “extremamente alta” pelo Ministério do Meio Ambiente. Hoje, mais de 100 famílias residem na área do projeto, e dependem dos recursos naturais da floresta para sobreviver. Para contribuir com o desenvolvimento da região, o projeto promove cursos nas comunidades locais para ensinar novas formas de subsistência e gerar fontes de renda.

A Deloitte Global (DTTL) é signatária fundadora do UN Global Compact (Nações Unidas) e do Partnering Against Corruption Initiative (“PACI”) do Fórum Econômico Mundial. Possui um rigoroso programa voltado para o atendimento às leis anticorrupção em todos os países em que atua, incluindo políticas adaptadas para cada firma-membro. Saber avaliar potenciais exposições ao risco de corrupção em nossos negócios nos permite tomar decisões e medidas adequadas para a redução desses riscos.

A Firma brasileira apoia as iniciativas da DTTL, assim como apoia medidas que possam desestimular, conter e repelir práticas que possam levar a qualquer forma de corrupção.



Anticorrupção

Ética e integridade

A Deloitte acredita que a Ética e a Integridade são os alicerces sobre os quais devemos construir as nossas carreiras e o crescimento pessoal. São fundamentos que precisam se transformar em atitudes no dia a dia.

Não é por acaso que a Ética e a Integridade formam o primeiro item nas crenças e valores adotados pela Firma.

A Deloitte possui o **Código de Ética e Conduta**, que apresenta seus valores e princípios e oferece referências de conduta. Todo profissional Deloitte tem a obrigação de estar alinhado ao código.

O Comitê de Ética da Firma é formado para avaliar permanentemente o nível de sintonia dos Princípios Éticos e de Valores Compartilhados das firmas-membro da Deloitte com as partes interessadas, com quem se relacionam e a quem prestam serviços.

Além disso, todos os seus integrantes devem servir de guia e apoio a todos os profissionais da Deloitte na resolução das situações que assim o requeiram e também identificar e propor as ações adequadas perante situações de não-cumprimento. É função de todo membro do Comitê avaliar e informar periodicamente sobre o nível de cumprimento do Código de Ética e Conduta.

Integrity HelpLine

A implementação do Integrity HelpLine na Firma brasileira ocorreu em novembro de 2016 e, desde então, temos tratado de relatos de causas diversas, feitos por nossos profissionais.

Trimestralmente é publicado o "Integrity HelpLine: Relatório de Transparência" que apresenta um resumo dos relatos recebidos pela Firma para que os profissionais tenham conhecimento das ações realizadas pelo Comitê de Ética.

Os canais disponibilizados para que os profissionais da Firma relatem casos de desvio de conduta, que compõem o Integrity HelpLine, buscam prover ainda mais credibilidade e independência no tratamento dessas informações, e estão alinhados com as práticas incentivadas pela Deloitte globalmente.

Há três formas disponíveis de relato:

1. **Meio eletrônico:** feitos no site da empresa ClearView Connects, especializada nesse tipo de serviço. Assim, garantimos independência e respeito à confidencialidade.
2. **Telefone:** o atendimento telefônico é feito com uma tradutora em português, pois o call center está localizado fora do Brasil.
3. **Pessoalmente:** os integrantes do Comitê de Ética estão à disposição para uma consulta pessoal com os profissionais.



Política de não retaliação

Desde o início de 2017, a Deloitte formalizou uma política visando proporcionar mais segurança aos profissionais que realizarem relatos de boa-fé.

Os itens considerados na política incluem o monitoramento de desligamentos por iniciativa da Firma, além do acompanhamento do processo de avaliações.

Adicionalmente, o *Integrity HelpLine* possui uma categoria específica chamada "Retaliação" para que qualquer profissional possa relatar a ocorrência de uma ação como essa – tudo é feito de maneira anônima e segura.

A política de não retaliação faz parte dos anexos do Código de Ética.

Governança, anticorrupção e independência

Política Corporativa de Governança: a Firma brasileira estabeleceu a política de forma a orientar sócios e profissionais quanto à conduta em situações que possam representar risco de envolvimento em práticas corruptivas, direta ou indiretamente.

Política de Independência: identifica riscos de conflito de independência. Durante o processo admissional, todo profissional obrigatoriamente deve ler o anexo "Visão Geral – Independência" e a assinar uma declaração.

E-learning sobre a lei anticorrupção: aborda conceito de corrupção; tendências internacionais no combate à corrupção; contextualização e abrangência da lei 12.846/13; penalidades previstas; fiscalização; setor público; indícios de corrupção (red flags); acordos de leniência; programas de compliance anticorrupção; simulações sobre o que fazer em situações difíceis; exercícios e estudos de caso.

Em parceria com a Deloitte, o Pacto Global das Nações Unidas desenvolveu o guia **Avaliação de Riscos de Corrupção**. O guia apresenta metodologia de identificação, avaliação e gerenciamento dos riscos de corrupção e as práticas de priorização destes riscos para gestão do programa de compliance.

Atualização dos procedimentos de avaliação de risco de terceiros:

A Deloitte Global (DTTL) possui um rigoroso programa voltado para o atendimento às leis anticorrupção em todos os países onde atua, incluindo políticas adaptadas à realidade de cada firma-membro.

Alinhada a estes objetivos, as políticas e procedimentos relacionados ao processo de avaliação do risco de terceiros foram alterados visando facilitar o processo de realização da Due Dilligence dos fornecedores e prestadores de serviço.

Dentre as alterações realizadas, destacamos os seguintes itens:

- **Atualização das políticas** (anticorrupção e avaliação de terceiros);
- **Desenvolvimento do Manual do Fornecedor:** que apresenta as diretrizes básicas em relação a conduta e aos compromissos da Firma, bem como inclui dois termos a serem assinados pelo representante legal da empresa (compromisso sócio ambiental, ciência e acordo sobre anticorrupção).



- **Avaliação da indicação de profissionais** (visando evitar contratações com fins corruptivos): o processo de controle de indicações visa monitorar e impedir a contratação de profissionais que possam ser interpretadas como corruptivas ou que apresentem vantagens indevidas para a Firma. O controle consiste no preenchimento pelo indicador de um questionário encaminhado pela área de recrutamento com perguntas relativas ao relacionamento da Firma com o candidato, de questões relativas a pessoas expostas politicamente e de indicações solicitadas por clientes (atuais ou potenciais).

Compliance Dashboard

Informações sobre ações realizadas e eventuais pendências:

Em outubro de 2017 os profissionais passaram a receber mensalmente, por e-mail, o *Compliance Dashboard* visando informá-los do cumprimento de requerimentos relacionados ao programa de Ética e Conduta.

1. Confirmação do entendimento e do cumprimento do Código de Ética e Conduta e da Política Anticorrupção da Firma (realizado durante o processo de Confirmação Anual de Independência).
2. Realização do Treinamento sobre Anticorrupção.

A Deloitte participou do workshop Collaboration Lab: Ações Coletivas de Combate à Corrupção, em São Paulo (das 09:00 às 18:00).

O encontro é a terceira atividade dentro do Collective Action Projects, cujo objetivo principal é implementação de uma plataforma de aprendizado e diálogo para combate à corrupção no setor privado, trazendo stakeholders relevantes para identificar desafios cruciais e modos de solucioná-los de forma coletiva.

Este workshop teve o objetivo de identificar iniciativas de ação coletiva específicas e tangíveis, baseadas em temas prioritários que foram identificados no Workshop Desafios e Oportunidades em Ações Coletivas de Combate à Corrupção.

E-Learnings Ética e Integridade

Abaixo os temas dos e-learnings e suas respectivas participações:

- Independence Policy Awareness: 1.187
- Lei da Empresa Limpa: 846
- Anti-corruption training: 5.038
- Integrity Imperative: 2.030





A Deloitte refere-se a uma ou mais entidades da Deloitte Touche Tohmatsu Limited, uma sociedade privada, de responsabilidade limitada, estabelecida no Reino Unido ("DTTL"), sua rede de firmas-membro, e entidades a ela relacionadas. A DTTL e cada uma de suas firmas-membro são entidades legalmente separadas e independentes. A DTTL (também chamada "Deloitte Global") não presta serviços a clientes. Consulte www.deloitte.com/about para obter uma descrição mais detalhada da DTTL e suas firmas-membro.

A Deloitte oferece serviços de auditoria, consultoria, assessoria financeira, gestão de riscos e consultoria tributária para clientes públicos e privados dos mais diversos setores. A Deloitte atende a quatro de cada cinco organizações listadas pela Fortune Global 500®, por meio de uma rede globalmente conectada de firmas-membro em mais de 150 países, trazendo capacidades de classe global, visões e serviços de alta qualidade para abordar os mais complexos desafios de negócios dos clientes. Para saber mais sobre como os 263.900 profissionais da Deloitte impactam positivamente nossos clientes, conecte-se a nós pelo Facebook, LinkedIn e Twitter.