



Sustentabilidad **ATXK**

construyendo calidad

Mensaje Dirección General

Como empresa socialmente responsable, continuamos con la búsqueda de resultados mientras cumplimos expectativas sociales y de negocio.

Para ATXK no es solo importante comunicar qué hacemos sino cómo lo hacemos

ATXK reconoce que sus empleados y trabajadores son el pilar de la organización. El crecimiento obtenido se debe principalmente al compromiso de cada uno de ellos con los valores del Grupo. De la misma manera, la empresa ha mostrado una preocupación constante por retribuir de muchas formas a sus colaboradores. Una de ellas es la de generar un ambiente de trabajo saludable, seguro e higiénico y por ello se obtuvo un gran logro este año: la implementación de un sistema de seguridad y salud con su correspondiente certificación en OHSAS 18001:2007, que demuestra que ATXK está comprometida con su equipo de trabajo.

Este logro da certeza y confiabilidad no solo a empleados, sino a clientes y proveedores. Lo mismo sucede con las Certificaciones ISO:9001:200 (Estandarización de Calidad) y LEED, obtenidas hace algunos años, y que forman parte del continuo esfuerzo de ATXK por ser una compañía en búsqueda de herramientas que la permitan seguir superándose a sí misma.



misión

ATXK es una empresa especializada en la construcción de interiores en México y Colombia, que entrega obras de la más alta calidad internacional, producto de procesos eficientes y estandarizados, bajo lineamientos de transparencia financiera y satisfacción total de sus clientes.

visión

Ser una compañía constructora de interiores que logre la calidad total, llevando su probada metodología a las principales ciudades del continente y logrando posicionarse como una de las mejores empresas para trabajar, a nivel internacional.

valores

- Responsabilidad
- Trabajo en equipo
- Calidad
- Seguridad
- Honestidad
- Respeto

construyendo calidad

política de responsabilidad social

“ATXK constructora líder comprometida con la responsabilidad social, busca aportar acciones que beneficien la calidad de vida de sus colaboradores, minimizando mediante la mejora continua el impacto al medio ambiente, dentro de un marco de gestión integral y ética empresarial.”

construyendo calidad

Calidad de Vida

- Garantizar condiciones justas y favorables, en la composición de salarios, liquidaciones y despidos.
- Establece como última opción, ante la necesidad de reducción presupuestal, el despido de sus colaboradores.
- Mantener a sus colaboradores informados sobre asuntos y cambios importantes dentro de la empresa y que les puedan afectar.
- Otorga prioridad a la relación de sus colaboradores con sus familias como parte de su responsabilidad social.
- Considera trato especial para las madres trabajadoras con hijos pequeños.
- Desarrolla con regularidad actividades sociales, culturales o deportivas en las que participan los trabajadores y sus familias.
- Cuenta con un entorno laboral seguro que contempla medidas adecuadas para prevenir accidentes y lesiones.
- Apoya y estimula a sus colaboradores para que se desarrollen profesional y socialmente, en base a la identificación de sus necesidades.
- Permite entre los colaboradores la expresión de opiniones acerca de las políticas y programas de trabajo
- Incluye el concepto y las acciones de responsabilidad social dentro de sus programas de inducción y capacitación.
- ATXK promueve prácticas y soluciones innovadoras que favorezcan el balance trabajo y familia.

Ética Empresarial

- Conoce, respeta y apoya la protección de los derechos humanos en su ámbito de influencia.
- Opera con prácticas de mercado honestas, transparentes y de colaboración con otras empresas y organismos de su sector.
- Prohíbe la utilización de prácticas ilícitas, para la obtención de ventajas comerciales y personales
- La empresa establece mecanismos para equilibrar el nivel de autoridad, responsabilidad y capacidad de las personas que toman decisiones en representación de la organización, tomando en cuenta los resultados de sus decisiones y actividades, sean éstos positivos o negativos.
- Fomenta el trabajo en equipo y el sentido de pertenencia con reglamentos y acciones concretas

Vinculación con la Comunidad

- Contribuye en el desarrollo social, ambiental y económico, para la construcción de una sociedad sustentable, con nuestros principales grupos de interés: clientes, proveedores, colaboradores, comunidad y ambiente.
- Identifica y monitorea los temas o asuntos comunitarios importantes para su operación y reputación.
- Selecciona causas sociales afines a su negocio y/o a los intereses de su comunidad interna.
- Participa con organizaciones de la sociedad civil, en ampliar la cobertura y la calidad, con el establecimiento de alianzas como:
 - AMIC (Asociación Mexicana de Interiorismo Corporativo, A.C.)
 - CMIC (Cámara Mexicana de la Industria de la Construcción)
 - Pacto Mundial México (Apoyamos esta iniciativa desde el 2013)
- Informa a sus principales grupos de interés sobre las acciones que emprende en materia de responsabilidad social.
- Adopta criterios de responsabilidad social, entre los integrantes de su cadena de valor
- ATXK posee estrategias para el desarrollo de sus proveedores, en particular de los locales.
- ATXK promueve acciones de voluntariado entre sus colaboradores.

Cuidado y Preservación del Medio Ambiente

- Implementa programas de educación ambiental interna y externamente, involucrando a sus grupos de interés como son: colaboradores.
- Mantiene y preserva, con la participación de todos nuestros colaboradores, el buen uso y mantenimiento de la empresa en: agua, energía eléctrica, y demás recursos.
- Fomenta la cultura ambiental interna, realizando difusión continua e involucrando a nuestros principales grupos de interés: colaboradores, clientes, proveedores.
- Cuenta con programas integrales de recolección y reciclaje como son: Recolección de residuos Electrónicos, recolección de pilas y Brigada del Cuidado Bucal.

Gestión de la Responsabilidad Social

- La empresa identifica y monitorea los temas sociales, éticos y ambientales relevantes para sus operaciones y reputación y determina objetivos específicos.
- La alta dirección ha identificado sus motivaciones para comprometerse con la RSE.
- La empresa cuenta con medidas de atención y protección a los clientes. y/o colaboradores.
- La empresa alinea los aspectos de responsabilidad social en su misión, visión, valores, planeación estratégica y código de conducta.
- La empresa cuenta con un comité interno o un departamento con autoridad para analizar y coordinar la organización de sus esfuerzos de responsabilidad social.
- La empresa cuenta con un Código de Ética y Conducta que establece compromisos explícitos con todos sus grupos de relación.
- La empresa reconoce que construir y mantener relaciones de diálogo y confianza con sus principales grupos de relación como un componente crítico de su estrategia y operación.
- La empresa cuenta con mecanismos de denuncia formales ante posibles prácticas de corrupción
- La empresa comunica sus acciones de RSE

atxk

Project
Manager

Empresas

Arquitectos
y
Proyectistas

JONES LANG
LASALLE

Real value in a changing world

Colliers
INTERNATIONAL

CBRE

OXÍGENO ARQUITECTURA

ZVAGROUP KMD
ARCHITECTS



TRAZO

SPACE

adidas

Google

BAIN & COMPANY

Arendal
EJECUCIÓN CONFIABLE

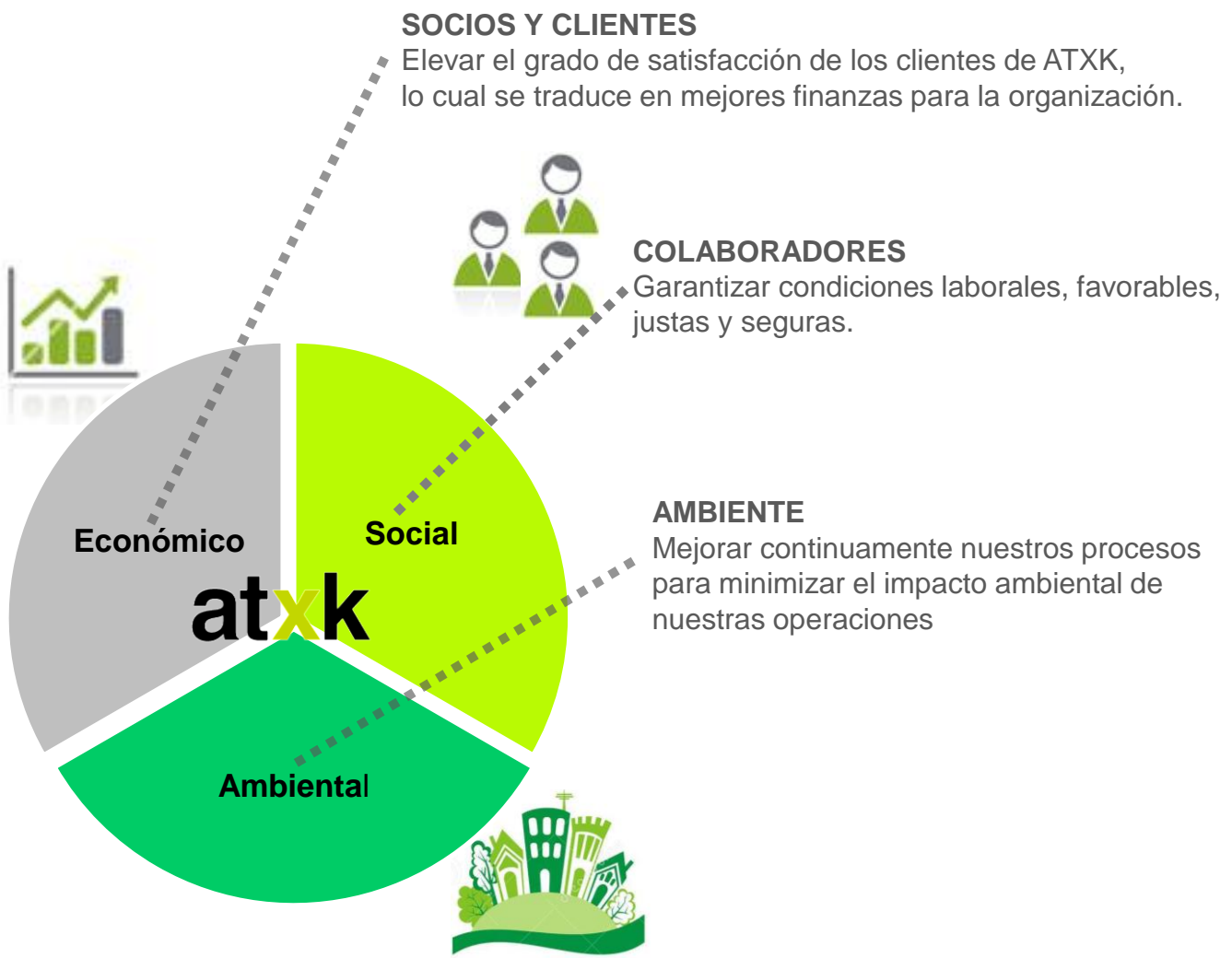


BOSS
HUGO BOSS

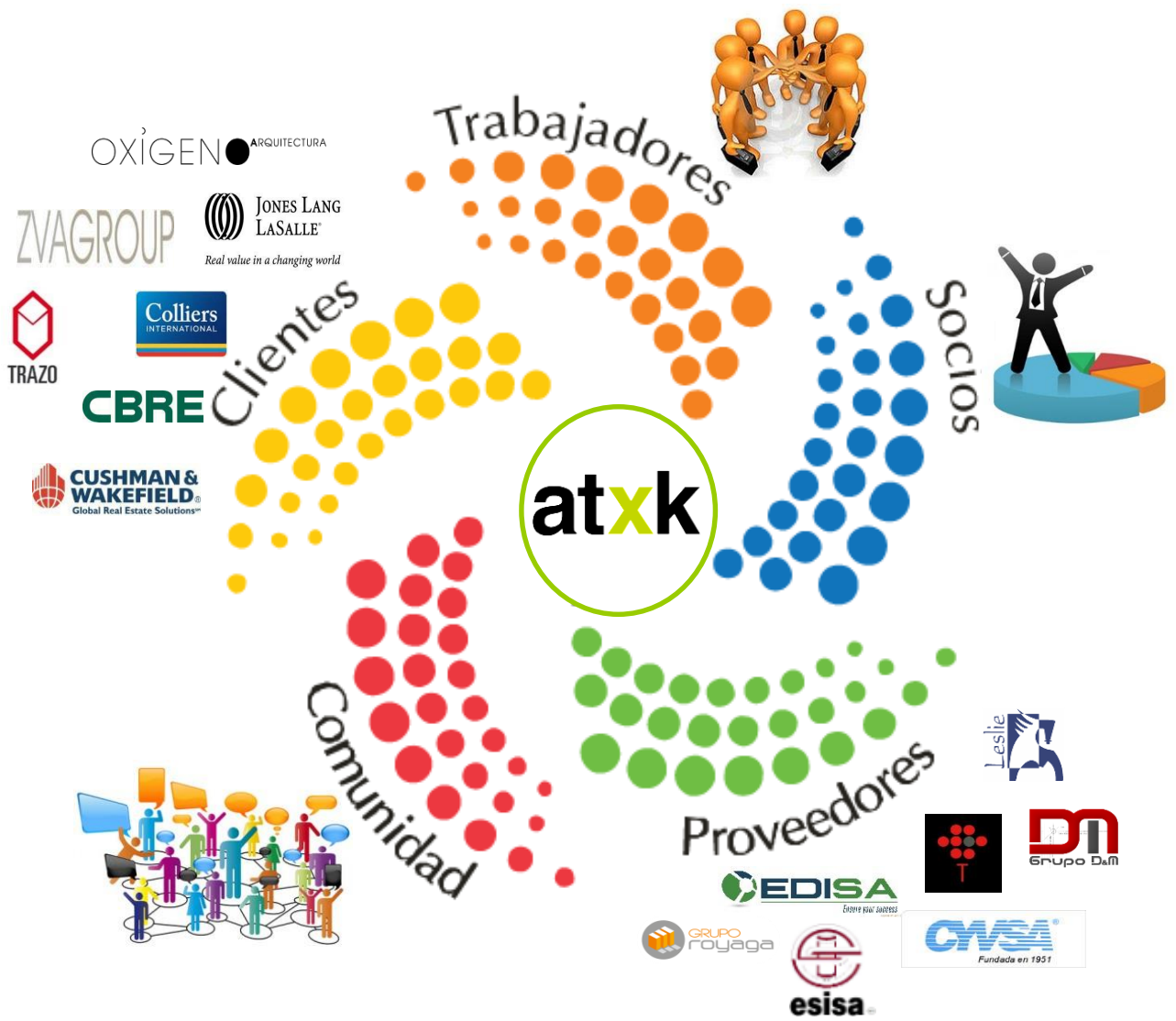
USO

Compromisos con la responsabilidad Social

Contribuir en el desarrollo social, ambiental y económico, para la construcción de una sociedad sustentable, con nuestros principales grupos de interés: clientes, proveedores, colaboradores, comunidad y ambiente.



Grupos de relación



construyendo calidad

Motivadores de RSE



Colaboradores

- Ser una empresa que ofrezca mejores oportunidades laborales
- Estimular el desarrollo profesional de nuestros colaboradores
- Promover estilos de vida saludable

Medio Ambiente

- Contribuir en el desarrollo social y económico de la comunidad en la que operamos
- Integrar a los proveedores a las prácticas de responsabilidad social de ATXK.
- Establecer las mejores prácticas corporativas con total ética y transparencia

Comunidad

- Lograr un desempeño óptimo de los procesos para minimizar el impacto ambiental de nuestra operaciones
- Contribuir con la conservación medio ambiente
- Fomentar la cultura ambiental e involucrar a nuestros principales grupos de interés

Comunicación

ATXK considera la comunicación interna como la mejor herramienta para integrar a todos los colegas con un objetivo común.

El acceso transparente a la información redundante en un mayor compromiso por parte de nuestros colegas por lo que se han afianzado los siguientes canales internos de comunicación:

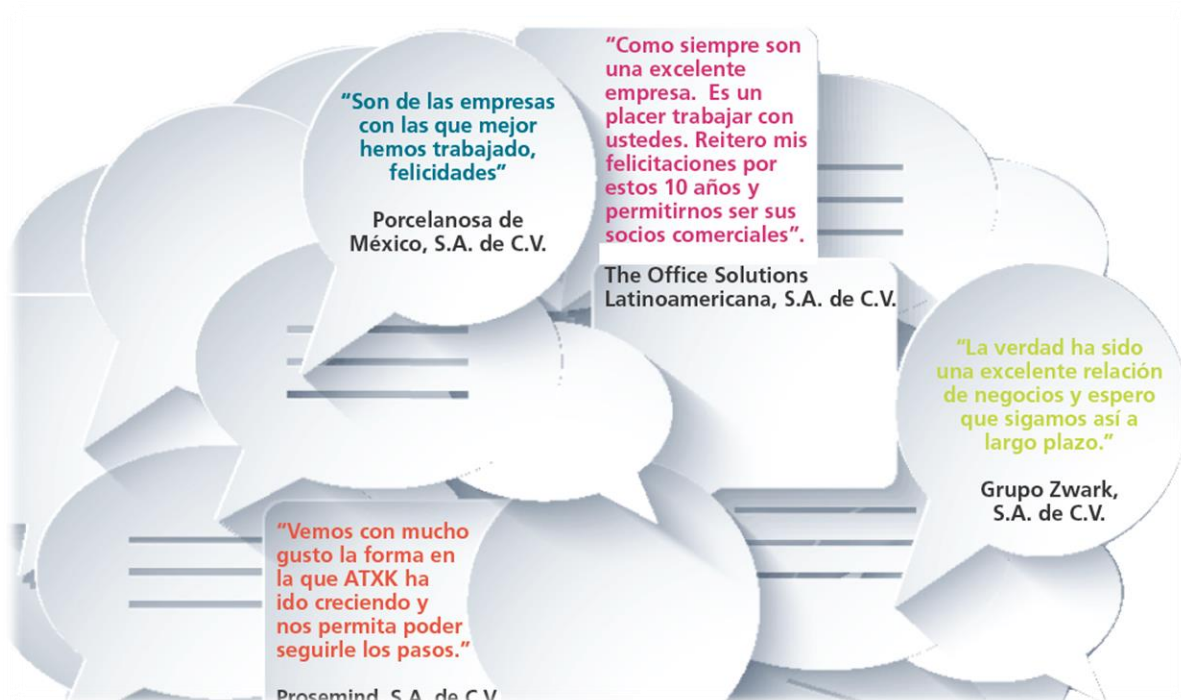
- ❑ **Correo electrónico**
- ❑ **Mi-atxk** que funciona de manera interna en toda la compañía a nivel parecido a Facebook.
- ❑ **Muro de Comunicación** que se encuentra en la oficina en el cual se usa para la comunicación formal (eventos atxk) e informal de la empresa (avisos, recomendaciones, chistes, adivinanzas etc.)
- ❑ **Pantallas y banners** informativos
- ❑ **Info-atxk** (boletín interno de la empresa)
- ❑ **Kick off meeting:** (Reuniones semestrales generales para revisar avance de proyectos)
- ❑ **Reuniones semanales** de la Junta de Consejo
- ❑ **Reuniones bimestrales** del Comité del SGI y
- ❑ **Reuniones One to One** (entre colegas y gerentes).
- ❑ **Teleconferencias y video conferencias** (Reuniones de larga distancia)

Contratistas y Proveedores

ATXK busca involucrar a los proveedores y contratistas, eslabones esenciales de nuestra cadena de valor, esto permite consolidar el estándar de calidad y servicio en todos los proyectos que ejecuta.

+ 170 proveedores y contratistas.

- 80 proveedores y contratistas, evaluados y calificados como confiables.
- 55 proveedores y contratistas evalúan ATXK como un socio de negocio confiable.
- 95% de nuestros proveedores y contratistas son locales

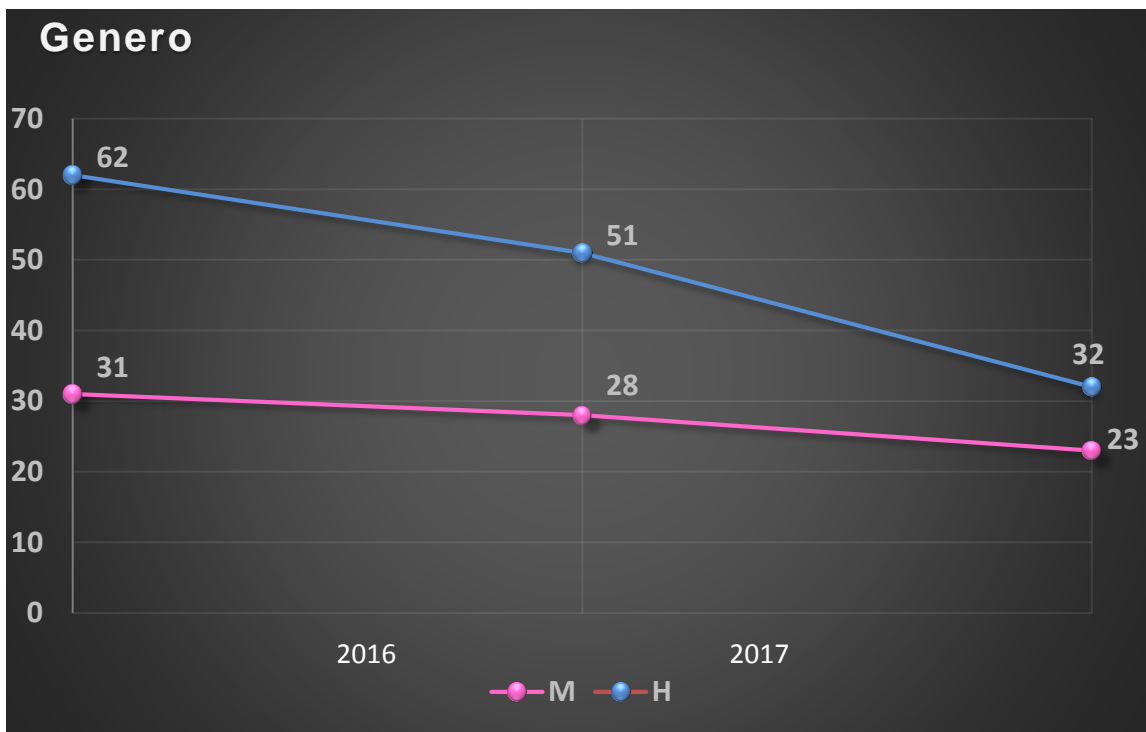


construyendo calidad

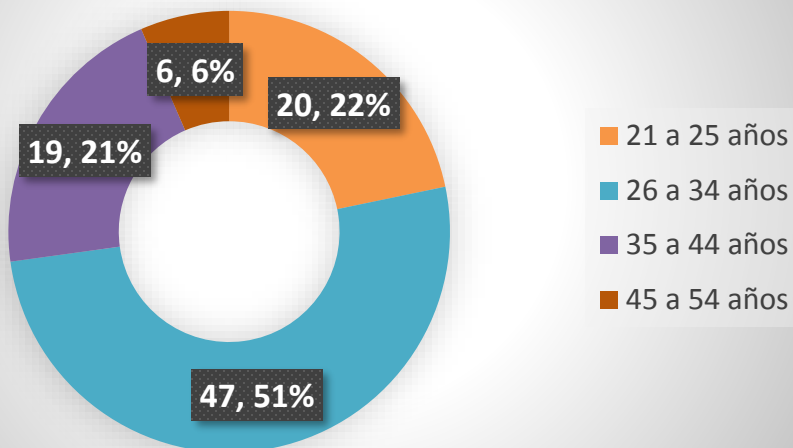
Nuestros Colaboradores

Las personas que trabajan en ATXK son su principal activo. Contar con personas motivadas, preparadas y comprometidas resulta determinante para poder ofrecer un buen servicio al cliente, lograr el éxito en la estrategia empresarial.

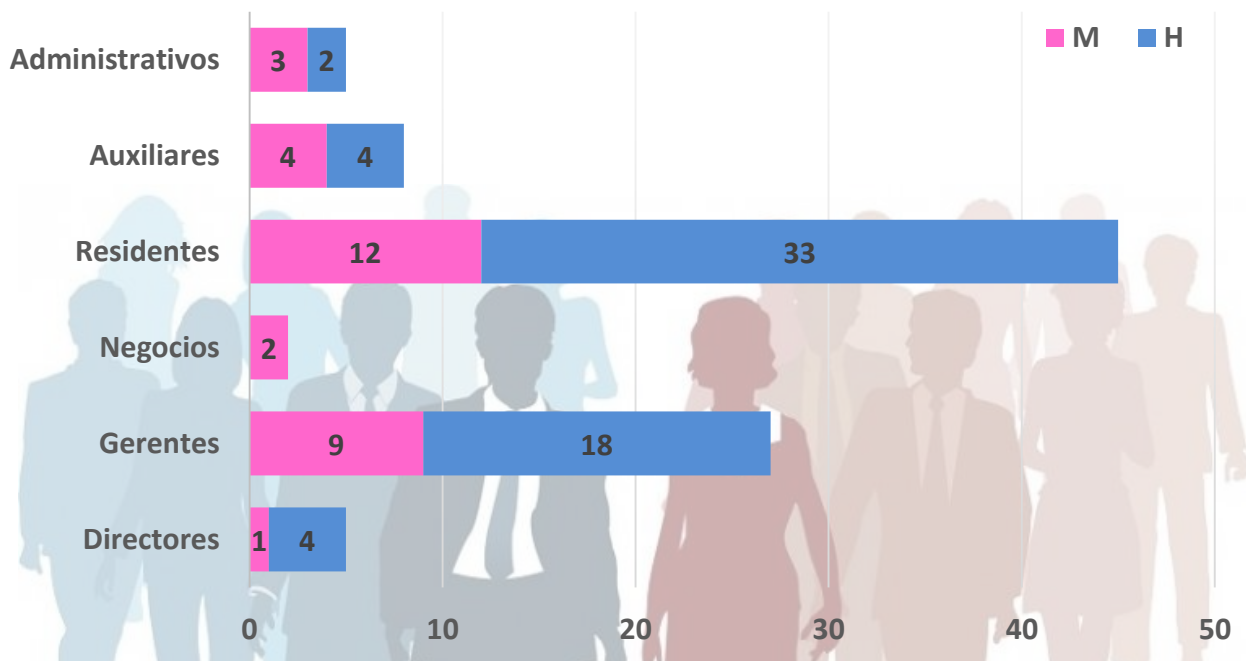
Se trabaja con el objetivo de atraer los mejores profesionales, retenerlos y favorecer el desarrollo profesional y humano en el marco de un buen ambiente de trabajo



Rango de edad



Distribución de colaboradores por genero y posición



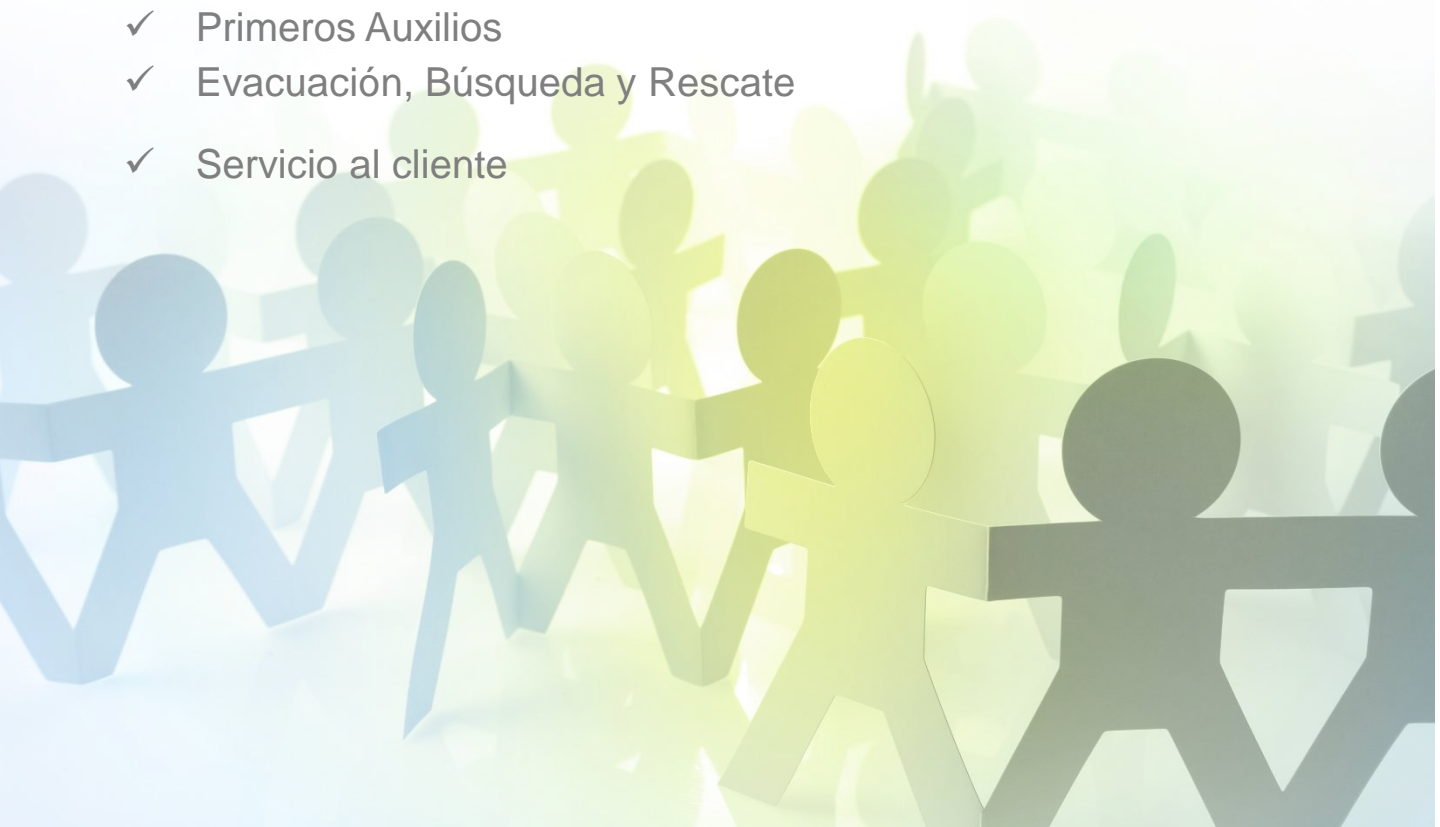
construyendo calidad

Capacitación

5,899

horas/ hombre de capacitación

- ✓ Curso Merqry
- ✓ Precios Unitarios
- ✓ Formación de Auditores Internos
- ✓ Generadores de Obra
- ✓ Primeros Auxilios
- ✓ Evacuación, Búsqueda y Rescate
- ✓ Servicio al cliente



construyendo calidad

Clima laboral

- ✓ El **82%** de los colaboradores sienten que su participación hace la diferencia en ATXK.
- ✓ El **82%** de los colaboradores sienten que su trabajo tiene un significado especial, ATXK no es solo un trabajo
- ✓ El **92%** de los colaboradores se sienten orgullosos del equipo ATXK
- ✓ El **85%** de los colaboradores cree que ATXK es un lugar amigable para trabajar



construyendo calidad

Calidad de Vida

ATXK fomenta el ejercicio y el deporte

El equipo ATXK corre por dos años consecutivos la carrera de obstáculos en la que se pone a prueba la resistencia y el trabajo en equipo, siendo esta una de las actividades más esperadas del año.

Manteniendo esta actividad como parte de las buenas practicas de sus colaboradores.



construyendo calidad

Promoviendo valores

Día de la Tolerancia tiene el fin de crear conciencia social al interior de la organización, complementando los valores desde la responsabilidad social y la ética en la acción individual y grupal.

ATXK vivió la experiencia, que logro sensibilizar al personal en temas de tolerancia, inclusión y derechos humanos.



Benchmark

Certificaciones y Reconocimientos



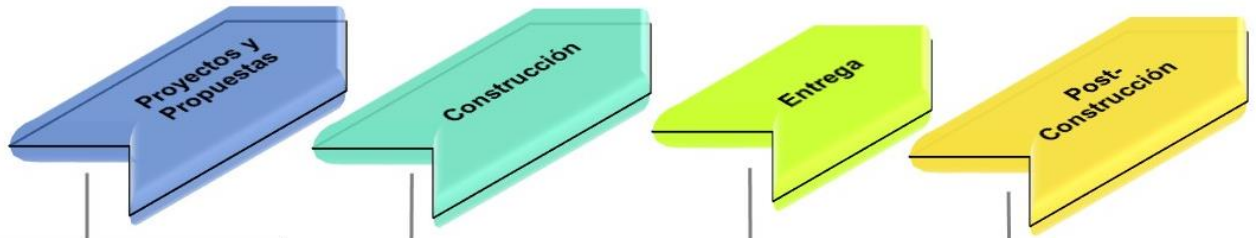
2 años



5 años



Proceso de Operación



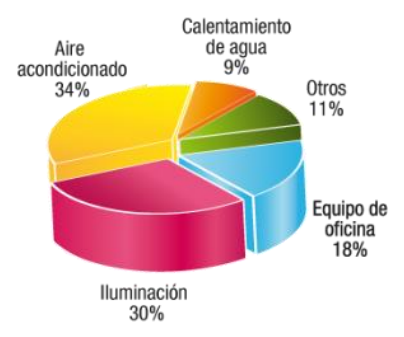
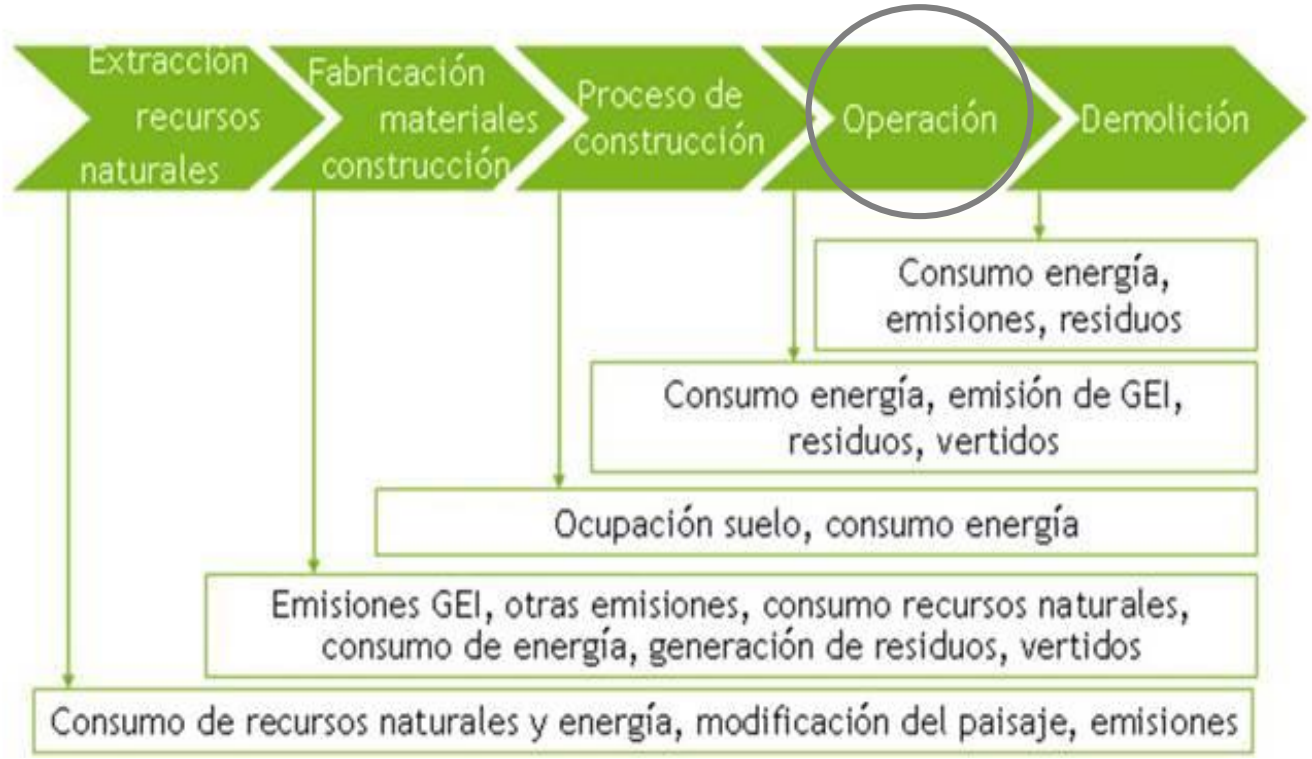
- Establecer relación con empresas del medio de la construcción (LEADS)
- Coordinar con Costos la elaboración de propuesta para el cliente
- Elaborar y presentar propuesta para el cliente
- Aprobación de presupuesto y programa final

- Planeación y establecimiento de costos
- Ingeniería de costos
- Revisión y validación de programa de obra
- Selección y de subcontratistas y proveedores
- Ejecución trabajos de acuerdo al programa
- Cumplir con los estándares de calidad
- Juntas con clientes y contratistas
- Administración y cambios
- Elaboración de reportes

- Coordinación de Mudanza
- Commissioning (Pruebas y Balanceos)
- Ejecución de Punch List
- Cierre de proyecto
- Capacitación a Facility Manager
- Entrega Close-out Book acta firma del cliente
- Presentar al área de Post- Construcción
- Evaluación satisfacción de cliente

- Atender al cliente y dar seguimiento a todas las peticiones, inconformidades y/o trabajos extra que solicite
- Realizar presupuesto
- Aprobación de presupuesto y programación final
- Seleccionar contratistas
- Coordinar y supervisar ejecución de trabajos
- Entrega al cliente

Impactos al Ambiente



Vinculación con la Comunidad

ATXK inicia fomentando una cultura de voluntariado entre sus colaboradores. El programa Voluntariado ATXK contribuye a mejorar aspectos de clima laboral, integración y comunicación entre los colaboradores de las diferentes áreas de ATXK.

De esta forma nuestro trabajo voluntario beneficia a la comunidad, ya que a través del tiempo invertido, contribuimos a distintas causas sociales y ambientales que contribuyen a la transformación de México.



construyendo calidad

Patrocinador

- **Programa de Becas de Museo Memoria y Tolerancia** ATXK participo en el programa del Museo, que da oportunidad a niños y jóvenes de todos los sectores económicos vivir la experiencia de la tolerancia y acceder al Museo.
- **8va Kermesse** organizada por la **Fundación Mark** dedicada acondicionar, ambientar y operar espacios designados por los hospitales convirtiéndolos en áreas de recreación para niños y adolescentes que se encuentran en tratamiento de quimioterapia.
- **Apoyo a Fundación Tarahumara** gracias al programa de reciclaje de Terracycle México, canjeamos lo acumulado en el reciclaje por donativos y apoyamos el **Proyecto: Granjas de Huevo** que ayuda en la seguridad alimentaria de una Familia Tarahumara.



Cuidado del ambiente

ATXK busca minimizar la huella ecológica de sus operaciones.

Su compromiso ambiental incluye acciones como:

Toma de conciencia ambiental

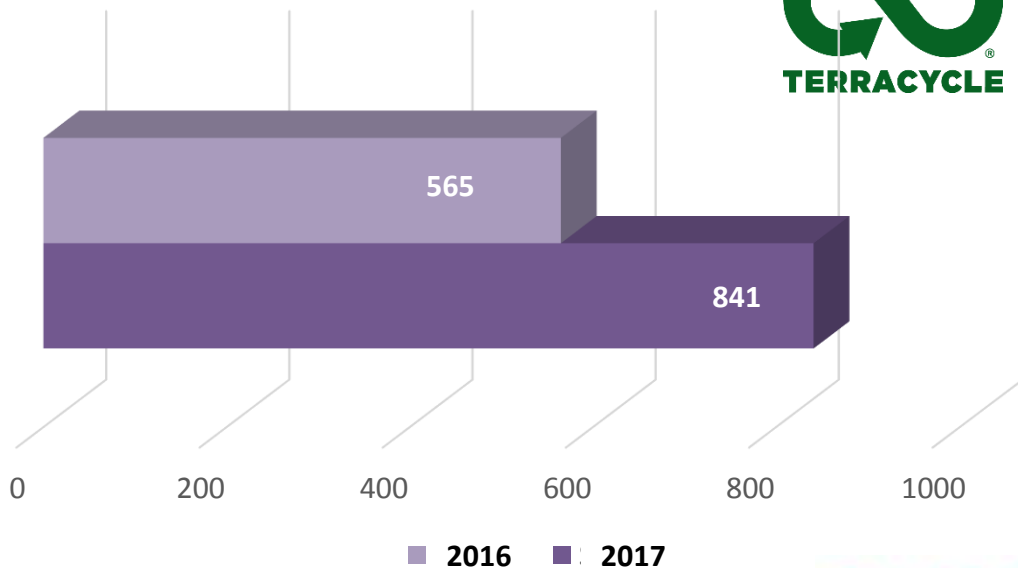
- ✓ Código de ética y conducta para el personal y proveedores, que incluye políticas concretas sobre responsabilidad social.
- ✓ Difundir temas ambientales a través del boletín mensual.
- ✓ Promover valores, armonía y conciencia ambiental, a través de los protocolos de convivencia.
- ✓ Impulsar la participación organizada de los colaboradores en acciones a favor del medio ambiente, organizando voluntariados para reforestar áreas verdes.



ECOretos

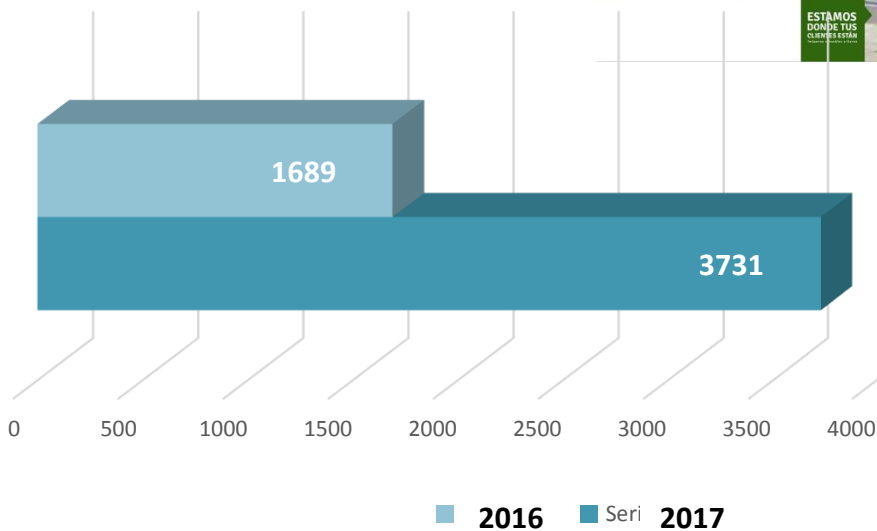
- ✓ Promover la participación de los colaboradores mediante el programa **Eco-retos ATXK** participando como equipo en las **Brigadas de TerraCycle** compañía internacional, dedicada al reciclaje y suprarreciclaje que recolecta envolturas y productos difíciles de reciclar y reutiliza el material para desarrollar productos innovadores y accesibles.

Brigada de Cuidado Bucal Colgate®



✓ Campaña “**Ponte las Pilas**” que se suma al programa de recolección de pilas de Grupo IMU (Imágenes y Muebles Urbanos). Las pilas que ATXK recolecta con depositadas en las columnas de IMU, gracias a esta campaña se evito que **5,420** pilas terminaran en tiraderos a cielo abierto y contaminen el aire, el suelo y el agua.

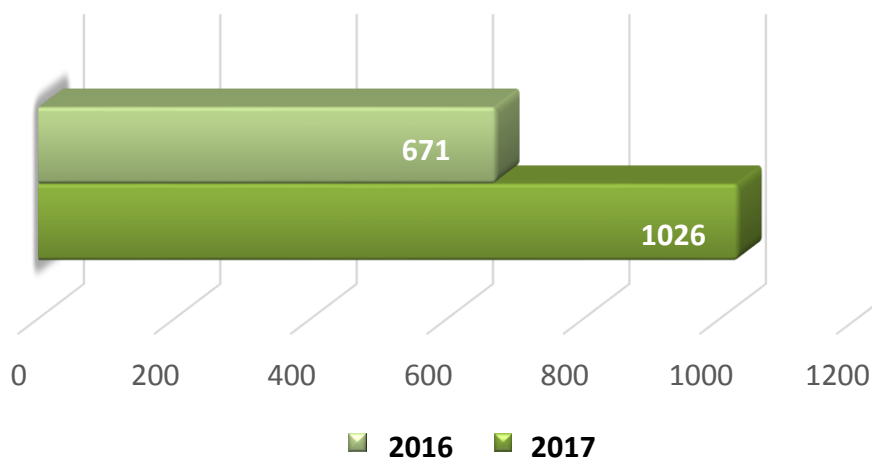
Pilas



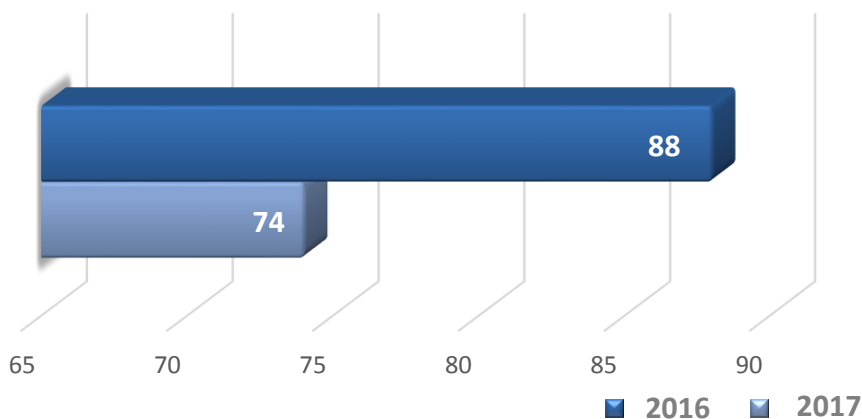
- ✓ Integrar sus prácticas la recolección residuos electrónicos propios y de los colaboradores los cuales se entregan a **REMSA** empresa dedicada a la disposición final y reciclaje de residuos de equipos eléctricos/electrónicos.



Electrónicos



- ✓ Desde el 2013 forma parte del Programa **HP Planet Partners**



**Proyectos
2016-2017**

Russell Reynolds

Discovery

Credito Real

Nutrisa

Alpha Credit

Maypo

A&E

Google Polanco

Expanceience

OSIsoft

Randstad

British Council

Apple

Cellenge

Rockwell

*Proyecto 2017 de enero a julio