



FUNDACIÓN ADECCO

# En 2017 generamos 6.191 empleos para personas en riesgo de exclusión social

Irene



**iHola!**

*TE ESTÁBAMOS ESPERANDO →*

# Nuestra misión

**Somos una fundación sin ánimo de lucro declarada benéfico asistencial. Ayudamos a las personas en riesgo de exclusión social a encontrar un empleo como principal herramienta para salir de esta situación de vulnerabilidad.**

**Trabajamos con las personas** acompañándolas, formándolas y orientándolas para encontrar un empleo.

**Trabajamos con las empresas** diseñando proyectos de diversidad corporativa e inclusión sociolaboral.

**Trabajamos con la sociedad:** para construir un modelo social inclusivo que sepa reconocer el valor de todas las personas.

Por ello **ayudamos** desde el año 1999 a:

- + Personas con discapacidad
- + Mujeres víctimas de violencia de género
- + Personas con responsabilidades familiares no compartidas
- + Personas mayores de 45 años desempleadas de larga duración
- + Otras personas en riesgo de exclusión social

# Nuestro equipo

## Patronato

### Presidente

Enrique Sánchez Sánchez

### Presidente de honor no patrono

Emilio Zurutuza

### Patronos

Iker Barricat Beascochea

José María Echevarría Arteche

Laura González Molero

Inés Juste Bellosillo

José Isaías Rodríguez García-Caro

Miguel Rodríguez-Piñero Bravo-Ferrer

Enrique Sánchez De León

Santiago Soler Pérez

## Dirección

### Director General y Secretario no patrono

Francisco Mesonero Fdez. de Córdoba

### Directora de Operaciones

Arancha Jiménez Ceballos

### Directora Financiera

Dolores García Autero

### Coordinadores regionales

Andalucía or. | Miguel Ángel de Pedro

Andalucía oc. | José Antonio Payán

Aragón | Beatriz Gutiérrez

Baleares | José Morey

Canarias | Isabel Guillén

Cataluña | Francisco Javier Pérez

Madrid | Isabel Pertusa

Navarra | Marta Basterra

País Vasco | Montse Izaguirre

C. Valenciana | Mercedes Alcover

# LUCHAMOS CONTRA LAS ETIQUETAS

CREEMOS EN EL  
TALENTO

**154**

Profesionales forman  
nuestro equipo

Nuestro equipo está formado por consultores de integración, expertos en discapacidad y consultores de diversidad e inclusión corporativa que permiten a la Fundación Adecco ayudar a las personas en riesgo de exclusión social a encontrar un empleo, a crear entornos laborales inclusivos y a administración pública.

**8,5%**  
del equipo trabaja  
en la **CAPTACIÓN**

**6,5%**  
del equipo trabaja en la  
**ADMINISTRACIÓN**

**85%**  
del equipo trabaja  
en la **MISIÓN**

**PONTE EN EL LUGAR  
DEL OTRO, MÍRALO  
A LA MISMA ALTURA,  
SIN CALIFICATIVOS  
O ETIQUETAS.**





**6.191**

Empleos generados

**18.353**

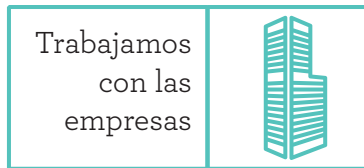
Personas orientadas

**5.745**

Personas formadas

**1.559**

Beneficiarios que participan en el Plan Familia



**1.989**

Empresas integradoras

**420**

Empresas comprometidas con la inclusión y la diversidad

**66**

Empresas con acciones de voluntariado

**223**

Empresas que apoyan el Plan Familia



**Persona Empresa Inclusión**



# Ciclo de la inclusión

La inclusión sociolaboral no es un proceso perfecto. Sin embargo, en la Fundación Adecco nos hemos atrevido a representarlo a través de un ciclo que nos ayuda a identificar nuestra actividad diaria. En este ciclo no siempre se empieza por el principio.

## ● EMPODERAMIENTO

En la línea turquesa del ciclo, desarrollamos iniciativas y planes de intervención dirigidos a mejorar la autonomía y la empleabilidad de las personas en riesgo de exclusión social. El equipo de la Fundación Adecco realiza acciones de acompañamiento profesional, orientación, intermediación laboral y formación en competencias para el empleo.

## ● DIVERSIDAD E INCLUSIÓN (D&I)

En esta línea trabajamos con las empresas estrategias de Diversidad e Inclusión que favorezcan la participación de personas excluidas del mercado laboral

como consecuencia de prejuicios y estereotipos. Ayudamos a las compañías con la sensibilidad corporativa, analizamos y cambiamos procesos, generamos diálogo y formamos a las personas clave en la inclusión laboral.

## ● INCLUSIÓN LABORAL

Mediante el empoderamiento de las personas (turquesa) y las estrategias de diversidad e inclusión con las empresas (roja) conseguimos la integración laboral de las personas en riesgo de exclusión. Gracias al seguimiento, aseguramos la satisfacción de ambas partes, para que la integración llegue a ser plena inclusión.



**1.559 familias**

**reciben nuestra atención para mejorar la  
empleabilidad de sus familiares con discapacidad**

Antonio

Isabela

Alejandra

Diego

# Plan Familia

Es un programa con más de 15 años de andadura, exclusivo de la Fundación Adecco, cuyo principal objetivo es lograr la máxima autonomía vital del beneficiario con discapacidad.

Cuenta con un equipo multidisciplinar de 43 consultores especializados en la intervención global de la persona con discapacidad, en todas sus áreas de desarrollo y en cualquier momento de su ciclo vital.

Es un trabajo de largo recorrido cuya clave es el diseño de planes de intervención innovadores y personalizados, que impactan en el entorno personal, familiar y profesional. A través de la atención directa y la coordinación con todos los agentes implicados, anticipamos necesidades y ponemos en marcha acciones que potencian

la autonomía y empleabilidad del beneficiario, construyendo pilares sólidos a nivel personal, familiar y social que son imprescindibles para un futuro empleo.

A través de la **Escuela Plan Familia** ofrecemos talleres para fomentar el diálogo y el aprendizaje, un canal para compartir y adquirir formación y competencias que aporten valor a los beneficiarios y a sus familias.

En las Escuelas PF participan padres, hermanos, abuelos y el propio beneficiario afrontando las diversas inquietudes, carencias, terapias, dotando de herramientas y mecanismos a cada miembro de la familia para que el plan de intervención -incluida la orientación laboral- con el beneficiario sea más efectivo.

**223**

Empresas que lo apoyan

**56**

Talleres de la Escuela PF y 772 participantes

**1.390**

Profesionales y expertos

**118**

Empleos generados

A young boy with Down syndrome and a man with Down syndrome are standing side-by-side against a plain white background. The boy is on the left, wearing a light blue polo shirt and dark blue pants. The man is on the right, wearing a white dress shirt, a striped tie, and glasses. A semi-transparent teal horizontal band is overlaid across the middle of the image, containing the text.

# Empoderamos a las personas

Jaime

Pablo

# Educa- ción

## Ability School Day

**Programa para concienciar a escolares sobre discapacidad e inclusión**

Realizamos jornadas educativas en primaria, secundaria y bachillerato con el objetivo de eliminar los prejuicios en el entorno escolar y hacer frente a la discriminación y el bullying que reciben los estudiantes con discapacidad. Para ello, contamos con personas con discapacidad que, a través de sus experiencias vitales, presentan la discapacidad de manera normalizada.

**11**

Jornadas

**2.011**

Estudiantes de 40 colegios

**156**

Acciones formativas

**2.103**

Beneficiarios con discapacidad

## Competencias básicas

**Gracias a los voluntarios que nos apoyan desarrollamos competencias para el empleo**

Trabajamos las competencias clave que todas las personas precisan para su desarrollo personal, la participación activa en la sociedad, la inclusión social y el empleo. Con el apoyo de voluntarios de múltiples empresas, se imparten acciones formativas para nuestros beneficiarios con el objetivo de mejorar su autonomía personal y habilidades sociales.



**La formación es  
fundamental para  
aumentar la  
empleabilidad**

Álvaro

# Forma- ción

## Formación Profesional

**Fomento y orientación laboral para estudiantes con discapacidad de FP**

En la Fundación Adecco tenemos dos objetivos en el ciclo educativo de FP: fomentar la participación de las personas con discapacidad tanto en formación profesional básica como específica de grado medio y superior, y orientar hacia el empleo a aquellos estudiantes con discapacidad que se encuentran cursando o han finalizado dichos estudios.

**1.505**

Profesionales de  
FP atendidos

**497**

Profesionales de  
FP integrados

**37**

Empresas  
colaboradoras

**12**

Universidades  
adheridas

**8**

Estudiantes con  
discapacidad

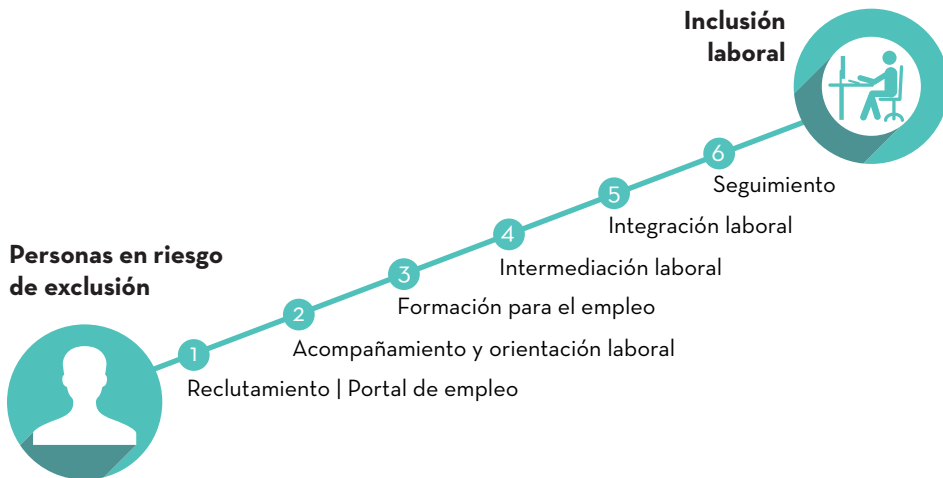
## Universidad

**El Proyecto Unidos pone en contacto discapacidad, universidad y empresa**

La participación de las personas con discapacidad en la formación superior es muy reducida, representando el 1,4% del total de estudiantes universitarios. El proyecto Unidos nació en 2013 con la misión de normalizar la discapacidad en el entorno universitario, desarrollando el nivel de empleabilidad de sus estudiantes y ofreciéndoles la posibilidad de conocer y ser conocidos en las empresas colaboradoras.

# Itinerario para el empleo

El itinerario de empleo que llevamos a cabo en la Fundación Adecco contempla un plan de intervención\* y acompañamiento para personas con discapacidad, mayores de 45 años, mujeres víctimas de violencia de género o con responsabilidades familiares no compartidas y otras personas en riesgo de exclusión.



\* El Plan de intervención es el conjunto de acciones propuestas por los consultores de integración de la Fundación para ayudar al beneficiario en la búsqueda de empleo.



## **Reclutamiento Portal de empleo**

**Rediseñamos nuestro portal de empleo para potenciar el reclutamiento**

La Fundación Adecco ha renovado en 2017 su portal de empleo, una web de referencia para personas que se encuentran en situación de riesgo de exclusión social. Nuestra base de datos cuenta con un total de 104.021 personas inscritas. Durante el año 2017, se adhirieron un total de 14.509 personas y se publicaron 2.055 ofertas de trabajo.

**2.055** **14.509**

Ofertas publicadas

Personas inscritas

## **Acogida**

**El primer contacto de los candidatos con la Fundación Adecco es crítico**

La atención inicial de las personas que acuden a la Fundación Adecco para encontrar empleo es crítica. Los valores del equipo de la fundación y la vocación social definen nuestra acogida. En esta fase se antepone la persona frente al profesional, tratando de crear empatía con las realidades sociales a las que nos enfrentamos cada día.

**69.711**

Acciones de orientación

# Itinerario de empleo

## Orientación laboral

**69 consultores de integración llevan a cabo nuestra actividad principal en la que enfocamos las necesidades del candidato para potenciar su empleabilidad**

La orientación es el conjunto de acciones que realizamos con personas desempleadas encaminadas a incrementar su empleabilidad. En esta fase se tienen en cuenta factores estructurales, competenciales y psicosociales. Por la actividad social de la Fundación Adecco y el perfil de nuestros beneficiarios, los factores psicosociales adquieren gran importancia.

Es la fase con mayor especialización y en la que mayores recursos se invierten. El equipo de 69 consultores realizan acciones para orientar, acompañar y responsabilizar al demandante de empleo en el proceso de búsqueda. La Fundación Adecco divide el proceso de orientación para el empleo en 3 fases: análisis, diagnóstico y seguimiento.

### Discapacidad

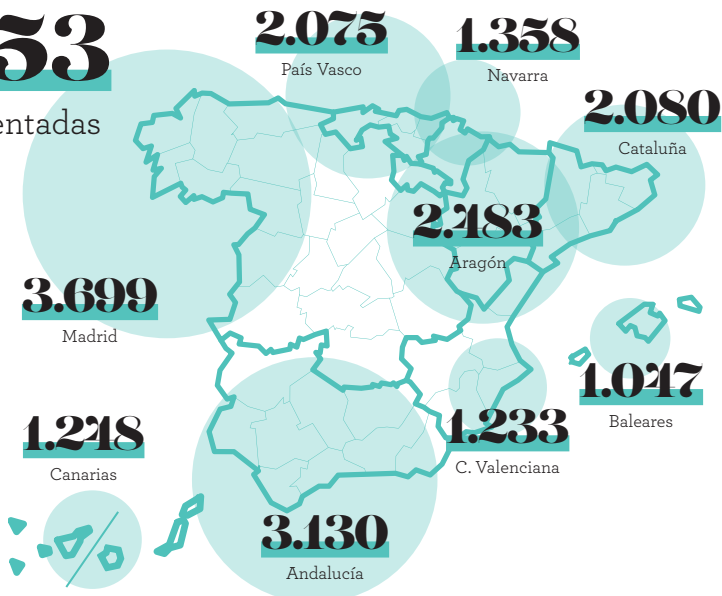
Andalucía	1.560
Aragón	770
Baleares	234
Canarias	913
Cataluña	1.406
C. Valenciana	810
Madrid	2.093
Navarra	516
País Vasco	1.024
Total	9326

### + 45 años

Andalucía	700
Aragón	1.110
Baleares	535
Canarias	191
Cataluña	518
C. Valenciana	154
Madrid	395
Navarra	571
País Vasco	660
Total	4.834

# 18.353

Personas orientadas



## Mujeres en riesgo

Andalucía	127
Aragón	161
Baleares	170
Canarias	60
Cataluña	25
C. Valenciana	179
Madrid	178
Navarra	53
País Vasco	124
Total	1.077

## Riesgo de exclusión

Andalucía	743
Aragón	442
Baleares	108
Canarias	84
Cataluña	131
C. Valenciana	90
Madrid	1.033
Navarra	218
País Vasco	267
Total	3.116

# Itinerario de empleo

## Formación

**Facilitamos formaciones a los candidatos orientadas al empleo**

Las carencias formativas, la inadecuación de las competencias y la desactualización son las principales barreras que encuentran nuestros beneficiarios para la búsqueda de empleo. Una vez analizadas las expectativas profesionales, competencias, habilidades, necesidades o carencias formativas de los candidatos y con el conocimiento de la demanda laboral, se proponen recursos formativos que incrementen su empleabilidad.

**5.715**

Personas formadas

**1.162**

Acciones formativas

## Escuela de empleo

**Una escuela en la que enseñamos todo lo necesario para buscar empleo**

Es una formación intensiva en la que enseñamos a buscar empleo. Da respuesta a la creciente demanda de las personas en riesgo de exclusión, parados de larga duración, que buscan empleo y necesitan un itinerario personalizado más complejo. En 2017, 651 personas participaron en 77 talleres que aportan herramientas para mejorar el perfil de los participantes, aumentar su autoestima y facilitar su búsqueda de trabajo.

**651**

Beneficiarios

**77**

Talleres

## Certificados de profesionalidad

**Un proyecto para hacer frente a la falta de cualificación profesional**

Estos certificados acreditan las cualificaciones profesionales en el ámbito de la administración laboral. En el itinerario de empleo los candidatos con mayores carencias formativas, identificamos las formaciones con mayores oportunidades laborales y orientamos a los candidatos de acuerdo a sus intereses. Con el objetivo de mejorar la empleabilidad de aquellas personas que no tienen formación, 18 personas han realizado en 2017 certificaciones de profesionalidad.

**18**

Certificados profesionales

## Cursos y becas de postgrado

**Desarrollamos competencias técnicas que fortalecen el perfil del candidato**

La formación para el desarrollo de competencias técnicas da respuesta, principalmente, a candidatos con baja cualificación (cursos de carretillero, manipulación de alimentos, operaciones básicas de almacén, etc.) y también a profesionales con un alto nivel de cualificación y sin recursos económicos (becas para másters y otros estudios de postgrado).

**2.601**

Cursos

**5**

Becas de postgrado

# Itinerario de empleo

## Planes de Capacitación Profesional (PcP)

**Formamos a las personas en el propio  
entorno laboral**

Los PcPs son planes formativos diseñados conjuntamente por la Fundación Adecco y la empresa participante. Estos programas se desarrollan en la propia empresa bajo supervisión y acompañamiento de un tutor que guiará el aprendizaje de las competencias y habilidades profesionales necesarias para desempeñar tareas concretas dentro de la empresa.

**111**

Planes de Capacitación  
Profesional

**137**

Beneficiarios

**15**

Formaciones

**118**

Personas formadas

## Formación con prácticas en empresa

**Apostamos por formación práctica y  
orientada a perfiles muy demandados**

Mediante formación no reglada con prácticas en empresa mejoramos la empleabilidad de aquellas personas con baja cualificación y sin experiencia laboral. A través de la Fundación Adecco, se proporcionan alternativas formativas con alta demanda en el mercado laboral, incrementando sus posibilidades de trabajar.

# Intermediación laboral

## La intermediación es fundamental en el proceso de inclusión laboral

La intermediación crea vías de comunicación entre la persona que busca empleo y la empresa que demanda profesionales.

Las ofertas de empleo son, para la Fundación Adecco, el principal recurso y fuente para ayudar a las personas en riesgo de exclusión. La diversidad y cantidad de ofertas de empleo proporcionan mayores oportunidades duran-

te la fase de intermediación laboral. En esta fase también se trabaja con el candidato la búsqueda activa de empleo, la definición de puestos diana y la preparación de la entrevista de trabajo.

De cara a la empresa, es muy importante promocionar y dar información sobre el programa de inclusión laboral de la Fundación Adecco. En nuestro ciclo de inclusión es clave buscar ofertas a través de la antena de empleo, trabajar la red de contactos y establecer una comunicación continua con empresas para detectar oportunidades. Durante el año 2017, hemos gestionado 2.055 ofertas de empleo, un 1,1% más que en el año 2016 (2.032 ofertas).

**16.215**

Acciones de  
intermediación

**1.983**

Acciones de  
prospección

**2.055**

Ofertas gestionadas



**120 empresas**  
confían en nosotros para implementar sus  
estrategias de diversidad e inclusión

Javier



# Tus retos, nuestros retos

Creamos planes de diversidad e  
inclusión basados en la estrategia  
#DiversidadSinEtiquetas

Queremos conocer tus principales  
retos para dar la respuesta adecuada  
a las necesidades de tu empresa

- 1 Cumplimiento LGD [antigua LISMI]
- 2 Responsabilidad corporativa
- 3 Recursos Humanos
- 4 Comunicación y marketing de RRHH
- 5 Reputación corporativa
- 6 Diversidad e Inclusión

## FASES DE ACTUACIÓN

- a Compromiso corporativo
- b Cultura y normalización
- c Selección e integración

# Diversidad e inclusión

**Ayudamos a las empresas a definir la estrategia de diversidad e inclusión**

Apoyamos a las empresas en el diseño de políticas y estrategias de diversidad e inclusión basándonos en nuestro modelo de #DiversidadSinEtiquetas. Para la Fundación Adecco la diversidad:

**(1)** Responde al pool de talentos necesarios para el funcionamiento óptimo de la empresa.

**(2)** Integra los diferentes puntos de vista que hay en la compañía. Aceptándolos, respetándolos y, sobre todo, aprovechándolos para innovar y avanzar en su proyecto empresarial.

**(3)** Reconoce y defiende la identidad, singularidad y dignidad de todas las personas que componen los grupos de interés de la empresa.

**(4)** Adquiere un valor social cuando apoya el empoderamiento y la inclusión de personas socialmente vulnerables.

En la Fundación Adecco ponemos el foco en el talento, la relación de las empresas con las personas, la eliminación de prejuicios y la inclusión sociolaboral.

# Asesora- miento

## Asesoramos en diversidad y cumplimiento de la LGD a las empresas

El equipo de consultores de la Fundación Adecco hemos realizado 4.339 acciones de asesoramiento con 1.918 empresas para implantar y promocionar la puesta en marcha de políticas y programas de inclusión laboral y diversidad corporativa.

Trabajamos en diferentes ámbitos para mejorar e implementar las políticas de diversidad y cumplimiento de la LGD de las empresas a las que ayudamos:

- Cumplimiento de la LGD (Antigua LISMI)
- Inclusión laboral
- Diversidad corporativa
- Responsabilidad social corporativa
- Ayudas y bonificaciones a la contratación
- Daño corporal
- Certificado de discapacidad
- Políticas de empleo

# 1.918

Empresas asesoradas en diversidad e inclusión

# 1.361

Empresas asesoradas en el cumplimiento de la LGD

# 4.339

Acciones de asesoramiento

# Cambio cultural

**Luchamos contra los prejuicios y las etiquetas para crear empresas inclusivas en las que todas las personas tengan las mismas oportunidades**

En el Ciclo de la Inclusión (ver pág. 8) las empresas juegan un papel fundamental para asegurar que los entornos laborales y empresariales estén preparados para acoger a personas con discapacidad o en riesgo de exclusión social.

Para una inclusión laboral satisfactoria de las personas en las empresas, es necesario crear entornos sensibles e inclusivos, eliminar los prejuicios y diseñar procesos que respondan a las necesidades e intereses de las personas.

Generar un cambio social y empresarial que ayude a normalizar la discapacidad en la sociedad y en el mercado laboral, es muy importante para crear un mundo más justo.

# 420

Empresas colaboradoras

Desde la Fundación Adecco, construimos el compromiso corporativo, desarrollamos acciones de diálogo y sensibilización dirigidas a los grupos de interés dentro de la empresa. Formamos a departamentos estratégicos para la compañía, analizamos y adaptamos los procesos y la gestión de Recursos Humanos. Para consolidar la cultura de D&I, el objetivo es que con nuestro modelo, las empresas potencien valores como la igualdad, equidad, responsabilidad y sitúen el talento como motor de su política de recursos humanos.

# Acciones para derribar prejuicios y sesgos inconscientes

**156**

Acciones de voluntariado

**2.403**

Beneficiarios en el  
programa de voluntariado

**138**

Jornadas de sensibilización

**152**

Beneficiarios de Plan  
Aflora en 23 empresas

**4**

Campañas de concienciación  
apoyadas por 204 empresas

**3.321**

Impactos en prensa (490),  
TV y radio (129) e Internet

**12**

Informes y estudios sobre  
empleo y exclusión social

**30.251**

Seguidores en redes sociales  
Twitter, Facebook y LinkedIn

# **I Premios de Diversidad e Inclusión**

**Una iniciativa de la Fundación Adecco y el Club de Excelencia en Sostenibilidad que ha premiado las mejores iniciativas de las empresas españolas**

Telefónica España, Leroy Merlin, Airbus y Mutua Madrileña, fueron los ganadores de la primera edición de los Premios de Diversidad e Inclusión otorgados por la Fundación Adecco y el Club de Excelencia en Sostenibilidad. Las categorías reconocieron las mejores iniciativas en materia de diversidad corporativa e inclusión sociolaboral llevadas a cabo por empresas en España.

El objetivo de estos galardones ha sido concienciar al tejido empresarial, a la administración pública y a la sociedad, sobre la necesidad y los beneficios que tiene construir entornos inclusivos en las organizaciones, que ofrezcan a todas las personas las mismas oportunidades de aportar su talento al mercado laboral.

# Premiados 2017

El premio al Mejor Plan Estratégico de Diversidad e Inclusión, que reconoce la estrategia y visión empresarial de la Diversidad e Inclusión más sobresaliente, por su transversalidad y orientación a todos los grupos de interés (empleados, clientes, proveedores, etc.), fue para Telefónica España y su plan de impulso a la Diversidad.

*Telefonica*

El premio a la Mejor Práctica en Inclusión Laboral, que reconoce la iniciativa más destacada en la estrategia de selección y gestión de los recursos humanos, recayó, por su resultado y alcance, en la Estrategia de Discapacidad de Leroy Merlin España.



El premio a la Mejor Práctica en Acción Social, ha reconocido una iniciativa educativa, desarrollada con las comunidades locales para empoderar a personas en riesgo de exclusión social, y favorecer así su inclusión laboral y social. Por su alto impacto social, el ganador en esta categoría ha sido el programa Flying Challenge de Airbus.

**AIRBUS**

El premio a la Mejor Práctica para la Transformación Cultural en Diversidad e Inclusión que haya favorecido y promovido la transformación de la cultura empresarial en materia de Diversidad e Inclusión, por su compromiso y trayectoria, ha sido para Mutua Madrileña y su Programa de Voluntariado Corporativo.



# Normali- zación

## Compromiso

**Trabajamos para asentar una base sólida en el proyecto de D&I**

En un proyecto de diversidad e inclusión, es fundamental contar con el compromiso de la dirección y con un modelo de liderazgo inclusivo. Por ello, buscamos fórmulas de diálogo y comunicación con directivos y managers para concienciarles y hacerles corresponsables del proyecto.

### ¿Cómo lo hacemos?

- Diálogos cara a cara sobre diversidad e inclusión
- Experiencias Ability
- Jornadas con comités de dirección
- Desayunos de trabajo

## Formación

**La normalización y el cambio cultural se apoyan en la formación**

La formación interna en diversidad e inclusión de personas con discapacidad es estratégica para hacer frente al desconocimiento y los miedos que genera. El objetivo que perseguimos es la normalización y la formación técnica para departamentos de RRHH.

### ¿Cómo lo hacemos?

- Formación en liderazgo inclusivo
- Formación en #SelecciónSinEtiquetas e inclusión laboral
- Formación sobre trato adecuado y conocimiento de la discapacidad
- Formación online sobre discapacidad



## **Comunicación y diálogo**

**El diálogo es fundamental para acabar con los prejuicios en la empresa**

El cambio cultural, solo se puede lograr en el medio y largo plazo mediante un proceso de diálogo continuo. Este se inicia con un plan de comunicación interna que después se traslada hacia el exterior. Así, reducimos prejuicios que dificultan la participación de las personas en riesgo de exclusión social.

### **¿Cómo lo hacemos?**

- Campañas de comunicación interna
- Campañas de concienciación social
- Informes y estudios
- Eventos corporativos en materia de D&I
- Estrategias en redes sociales
- Diseño de contenidos de comunicación

## **Sensibilización de los empleados**

**Los empleados materializan y dan sentido al compromiso y los valores**

Para lograr que la diversidad e inclusión sea respuesta a una visión global que aplica a toda la estrategia empresarial es necesario posicionar el compromiso de la dirección, generar reflexión y diálogo interno, proporcionar conocimientos básicos y concienciar para asegurar que todos los empleados son sensibles al cambio cultural y se comprometen con él.

### **¿Cómo lo hacemos?**

- Voluntariado corporativo
- Jornadas de sensibilización
- Campañas de sensibilización
- Plan Aflora. Asesoramiento para empleados con discapacidad o susceptibles

# ¿Qué hacemos?

**Te presentamos las principales acciones que llevamos a cabo de manera habitual con las empresas para generar un modelo estratégico de D&I**

## **Diálogos cara a cara**

En 2017, hemos realizado encuentros de diálogo y reflexión entre Pablo Pineda y directivos de primer nivel.

En estos encuentros se genera reflexión, se consigue el compromiso de los máximos representantes de las empresas y se da visibilidad al proyecto.

## **Experiencias Ability para directivos y mandos intermedios**

Diseñamos experiencias de alto impacto para directivos y mandos intermedios de la empresa y así conseguir la corresponsabilidad con el proyecto.

## **Voluntariado corporativo**

Implicamos a los empleados de las empresas en actividades de equipo junto a personas con discapacidad, para interactuar con realidades desconocidas, eliminar prejuicios, falsas creencias y sesgos inconscientes.

## **Jornadas y desayunos de trabajo**

Organizamos jornadas y desayunos de trabajo sobre Responsabilidad Corporativa, diversidad e inclusión laboral para generar diálogo con los grupos de interés de la empresa.

## **Jornadas de sensibilización**

Espacios de diálogo diseñados con diferentes formatos y dirigidos a diferentes grupos de interés (empleados, directivos, clientes, comunidades locales...), con el objetivo de concienciar y eliminar prejuicios y barreras empresariales.

## **Plan Aflora**

Es un programa de normalización en el que formamos y orientamos a empleados que, por

determinadas condiciones de salud, son susceptibles de obtener el certificado de discapacidad. También a aquellas que ya lo tienen y necesitan orientación sobre ventajas fiscales, sociales o corporativas. En el año 2017 hemos orientado a 152 personas.

### **Campañas de comunicación interna**

Diseñamos planes de comunicación interna con el objetivo de trasladar el compromiso de la compañía, sensibilizar, normalizar, responsabilizar a los empleados y fomentar la participación activa en el proyecto.

### **Campañas de concienciación social**

Desarrollamos campañas de concienciación, sensibilización y diálogo social que apoyan y refuerzan la estrategia de diversidad e inclusión de la empresa y el diálogo con sus grupos de interés, trasladando su compromiso y potenciando sus estrategias de RSC.

### **Planes de formación**

Diseñamos planes de formación presencial y

online para reducir el desconocimiento en torno a la discapacidad y la diversidad. Estas formaciones van dirigidas a diferentes grupos de interés a los que adaptamos formatos y contenidos según el perfil técnico de la formación.

### **Eventos de sensibilización**

Diseñamos eventos de sensibilización y concienciación empresarial que nos permiten avanzar en las estrategias de diversidad e inclusión de las empresas. Introducimos contenidos y acciones en eventos empresariales para posicionar el proyecto y compromiso de las empresas.

### **Informes y publicaciones**

Desarrollamos informes y estudios en los que analizamos la realidad sociolaboral, las políticas de responsabilidad corporativa aplicadas a RRHH y la inclusión sociolaboral de las personas en riesgo de exclusión.

# Contribuimos en tu empresa con los **ODS** porque, si algo nos importa, es avanzar hacia un mundo más inclusivo.

La Fundación Adecco es miembro de Pacto Mundial de Naciones Unidas desde 2003. Los 17 Objetivos de Desarrollo Sostenible (ODS) propuestos por Pacto Mundial, dan respuesta a los retos globales de nuestra sociedad.

En la Fundación Adecco contribuimos de manera directa a través de nuestros programas de inclusión sociolaboral con los objetivos 1, 5, 8 y 10 e intentamos integrar en nuestra actividad criterios que contribuyan con los 13 restantes.

**OBJETIVO**  **DE DESARROLLO SOSTENIBLE**



**Fundación Adecco generó en 2017 el**  
**9% de los empleos**  
**para personas con**  
**discapacidad en**  
**empresa ordinaria**  
**en España,**  
**un total de 2.938 puestos de trabajo**





**El empleo es la  
mejor solución  
contra la  
exclusión social**

Néstor

# Inclusión laboral

**El corazón de nuestra actividad es el desarrollo de las personas a través del empleo. El resultado de este proceso es conseguir un empleo y culmina con la inclusión laboral, es lo que trabajamos con cada uno de nuestros beneficiarios.**

La integración es el primer paso hacia la inclusión laboral, una fase previa en la que se debe trabajar desde la base de la diversidad y el talento y no de las cuotas, la sobreprotección o la discriminación positiva. Normalizar la discapacidad o cualquier otra condición o situación de riesgo de exclusión social y asegurar mediante el seguimiento la satisfacción de la empresa y del trabajador, transforma la integración en inclusión laboral.

Por lo tanto, la inclusión laboral se produce sobre la base de la diversidad y el talento, no pone el foco en la limitación y la persona participa en igualdad de condiciones y con las mismas oportunidades en la empresa.

# Segui- miento

## Persona

**El seguimiento de la contratación es fundamental para asegurar la inclusión**

Después de la contratación, el equipo de consultores de la Fundación Adecco realiza un seguimiento al candidato. Es un mecanismo de mediación que nos permite prevenir, identificar, y solucionar posibles incidencias que se produzcan durante el proceso de adaptación al entorno laboral. El seguimiento nos permite conocer el desempeño del candidato y su adaptación a un nuevo entorno. Cada candidato tiene asignado un consultor que se encarga de realizar intervenciones periódicas en el corto, medio y largo plazo que garanticen el éxito de la inclusión.

## Empresa

**Garantizamos el asesoramiento continuado en el proceso de adaptación**

La fase de incorporación es el momento más crítico de un itinerario de empleo desarrollado con personas en riesgo de exclusión social. Por ello, garantizamos asesoramiento y acompañamiento durante el proceso de adaptación del trabajador, interviniendo y mediando para conseguir la sostenibilidad del puesto de trabajo. Este proceso debe asegurar que la empresa se adapta a las necesidades y características del trabajador dentro de los parámetros lógicos de empresas comprometidas con la diversidad e inclusión sociolaboral.



# 6.191

Empleos generados

## 3.211

Personas con discapacidad

## 1.508

Mayores de 45 años  
parados de larga duración

## 561

Víctimas de la violencia  
de género o con  
responsabilidades  
familiares no compartidas

## 878

Personas en riesgo de  
exclusión social

**#EmpleoParaTodos**

# Empleos generados

## Discapacidad

Andalucía	464
Aragón	215
Baleares	108
Canarias	193
Cataluña	920
C. Valenciana	501
Madrid	542
Navarra	106
País Vasco	195
Total	3.244

## Mujeres en riesgo

Andalucía	34
Aragón	55
Baleares	206
Canarias	17
Cataluña	16
C. Valenciana	113
Madrid	78
Navarra	9
País Vasco	33
Total	561

## + 45 años

Andalucía	148
Aragón	271
Baleares	439
Canarias	12
Cataluña	215
C. Valenciana	96
Madrid	131
Navarra	98
País Vasco	98
Total	1.508

## Riesgo de exclusión

Andalucía	105
Aragón	156
Baleares	113
Canarias	43
Cataluña	11
C. Valenciana	44
Madrid	315
Navarra	23
País Vasco	68
Total	878

**394**

País Vasco

**236**

Navarra

**1.162**

Cataluña

**697**

Aragón

**1.066**

Madrid

**751**

C. Valenciana

**866**

Baleares

**265**

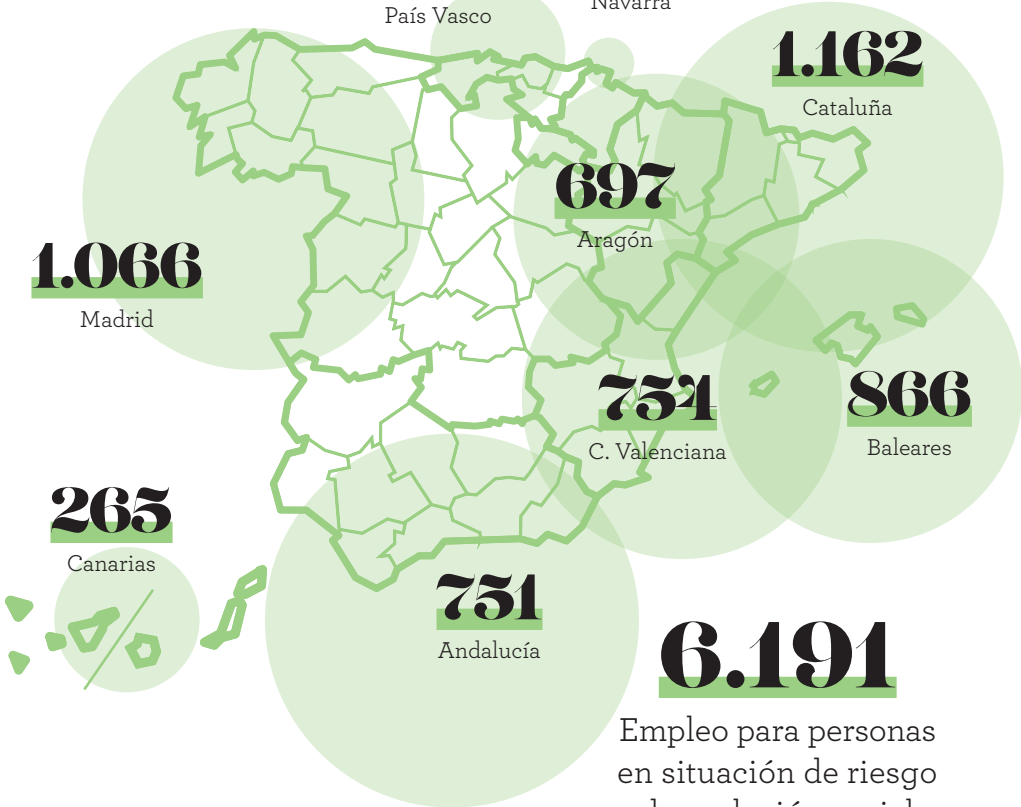
Canarias

**751**

Andalucía

**6.191**

Empleo para personas  
en situación de riesgo  
de exclusión social



# Admon. Pública

Apoyamos la integración laboral de personas en riesgo de exclusión mediante programas experimentales de empleo en colaboración con diferentes Administraciones de toda España

PROGRAMA	INSTITUCIÓN	BENEFICIARIOS
Plan de acompañamiento, formación y adquisición de competencias	Ayuntamiento de La Laguna	45
SIOAS 2016-2017	Servicio Catalán de Empleo	32
Garantía Juvenil 2017	Servicio Catalán de Empleo	85
Promoción de la empleabilidad	Diputación de Vizcaya	30
Itinerarios integrados de inserción	Generalitat Valenciana	60
Tu oportunidad laboral 2016	Ayuntamiento de Sevilla	200
Progres 2016	Servicio Canario de empleo	68
PIMEI 2017	Instituto Aragonés de Empleo	130
Programa Útil Madrid 2016-2017	Consejería de Economía y Empleo	51
Por la inclusión social en Navarra	Gobierno de Navarra	60
ENTRAIB 17-18	Servicio Balear de Empleo	185
Inserción sociolaboral	Ayuntamiento de Pamplona	15
Zure Alboan II	Diputación de Guipúzcoa	10
Por la integración de la mujer Valencia	Consellería de Igualdad y Políticas Inclusivas	15
Por la integración de la mujer Alicante	Consellería de Igualdad y Políticas Inclusivas	15
PIORE	Diputación de Gerona	100
Tenerife de por vida	Cabildo de Tenerife	19
Programa Útil Madrid 2017	Consejería de Economía y Empleo	58
SIOAS 2017-2018	Servicio Catalán de Empleo	60

# Apoyo a las políticas públicas de empleo

Colaboramos activamente con la Administración Pública apoyándola en el desarrollo de Programas de Empleo y otros proyectos relacionados con nuestra misión fundacional. Estamos en contacto continuo con los Servicios Regionales de Empleo y el Servicio Público Estatal de Empleo (SEPE) aportando a la sociedad y a las comunidades y localidades nuestros recursos, conocimiento, experiencia y capital humano.

La colaboración con la Administración Pública se dirige principalmente a fomentar la inclusión laboral de aquellas personas de nuestra sociedad que se encuentran en riesgo de exclusión social. Damos respuesta y apoyamos la labor pública liderada por las distintas administraciones públicas. En 2017 hemos colaborado con las siguientes instituciones para el desarrollo de programas de empleo en diferentes zonas de España:



# Trans- parencia

**Todas las entidades, y más las que no tenemos ánimo de lucro, debemos situar la política de transparencia como eje clave en nuestra relación con la sociedad**

La transparencia es un elemento clave y necesario en la relación con nuestros diferentes grupos de interés, para someter a control y evaluación el estado de nuestra gestión e informar sobre nuestra actividad. Así aseguramos el destino correcto de los ingresos que recibimos tanto de entidades privadas como públicas. Queremos que la sociedad en la que desarrollamos nuestra actividad tenga toda la confianza en nuestro modelo de trabajo.

A través de nuestra web corporativa ([fundacionadecco.org](http://fundacionadecco.org)), proporcionamos información clara y precisa de todos los datos de nuestra constitución e identificación como fundación empresarial, nuestra misión, visión y valores,

**11.651.577**

Euros invertidos en nuestro proyecto social

**11.953.391**

Euros recibidos en ingresos en el año 2017

nuestra estructura organizativa, cuentas anuales y resultados de actividad, así como todas las políticas aprobadas por nuestro patronato.

Nuestras cuentas están auditadas por EY, que ha emitido un informe sin salvedades. Las cuentas anuales 2017 de la Fundación Adecco están disponibles en detalle en nuestra web. También hemos sido la primera fundación empresarial en obtener la acreditación de Lealtad Instituciones, que audita la transparencia y buenas prácticas de las fundaciones empresariales. Además hemos sido considerados la segunda fundación empresarial más transparente de España según la Fundación Compromiso y Transparencia y la primera del sector servicios.



FUNDACIÓN  
COMPROMISO Y  
TRANSPARENCIA

La Fundación Adecco

# lidera el ranking de transparencia de las fundaciones empresariales

del sector servicios y es segunda en la  
clasificación global



---

## Primera fundación empresarial en ser acreditada en transparencia

por Lealtad Instituciones

LEALTAD / INSTITUCIONES

# Delegaciones

## SEDE

Príncipe de Vergara,  
110 , 6º  
28001 MADRID  
Telf. 91 700 49 20

## ALICANTE

Avenida Orihuela, 35-37  
03007 ALICANTE  
Telf. 965 985 085

## BARCELONA

Bac de Roda, 58 Edif. C  
08019 BARCELONA  
Telf. 93 255 24 11

## BILBAO

Berastegui, 5 - 2º izq  
48001 BILBAO  
Telf. 94 479 22 70

## GERONA

Plaza de Espanya, 7  
17002, GERONA  
Telf. 972 210 786

## LAS PALMAS

Más de Gaminde, 8  
35006 LAS PALMAS DE  
G. CANARIA  
Telf. 928 22 55 03

## MÁLAGA

Obispo Ángel Herrera  
Oria, 20  
29007 MÁLAGA  
Telf. 95 206 05 22

## MALLORCA

Eusebi Estada, 35  
07004 PALMA DE  
MALLORCA  
Telf. 971 28 24 58

## MADRID

Príncipe de Vergara,  
110, 6ª  
28001 MADRID  
Telf. 91 700 49 20

## NAVARRA

Irunlarrea, 11, Piso 1,  
Local A 31008  
PAMPLONA  
Telf. 948 199 373

## TENERIFE

Alonso de Castro, 1,  
Edif. Cinelandia, OF. 104  
(1º Planta)  
38320 SAN CRISTOBAL  
DE LA LAGUNA,  
Sª CRUZ DE TENERIFE  
Telf. 922 53 20 24

## SAN SEBASTIAN

Vergara, 23, 1ª centro  
derecha  
20005 S. SEBASTIÁN  
Telf. 94 344 57 80

## SEVILLA

Ramón Carande, 10  
41013 SEVILLA  
Telf. 954 28 02 75

## TARRAGONA

Pere el Cerimoniós, 8  
43204 REUS  
Telf. 977 77 68 66

## VALENCIA

Colón, 18, 5º A  
45004 VALENCIA  
Telf. 96 335 63 53

## ZARAGOZA

Alfonso I, 17, 2º, EDIF 14  
50006 ZARAGOZA  
Telf. 976 79 15 88

