



Balanço
Socioambiental
2017





Mensagem da Diretoria

**Um período
de ajustes,
consolidação
do Compliance,
reconhecimento
e de avanços
com parcerias
cidadãs.**

O ano de 2017 marcou o início de uma nova gestão na Prefeitura de São Paulo, e esse é um fator determinante para empresas que têm contrato de concessão com a cidade. Foi um período que se caracterizou pelos ajustes com os novos parceiros da administração pública e adaptações às demandas e à agência reguladora Amlurb - Autoridade Municipal de Limpeza Urbana, vinculada à Secretaria de Serviços e Obras - SSO, da Prefeitura do Município de São Paulo. A mudança de prefeito e a realização de campanha de grande repercussão nacional e internacional acarretaram exposição positiva na mídia com reconhecimento para a Loga e para o setor.

Paralelamente, no aspecto econômico, tivemos um ano de desequilíbrio em nosso contrato de concessão, que prevê ajuste desde 2014 e que ainda não foi praticado pela prefeitura. Contudo, a Loga transformou esse cenário em um terreno fértil para inovações nas operações e criação de estratégias para atravessar esse momento. Perceber e divulgar a empresa

como uma Unidade de Valorização Sustentável, que gera riquezas com suas atividades para uma população de aproximadamente 6,5 milhões de habitantes nas 13 Prefeituras Regionais onde atua, tem sido um desafio constante.

Foi um período muito importante na gestão corporativa, com a consolidação do Compliance, que atingiu toda a empresa em efeito cascata, da alta direção às equipes administrativas e operacionais. O fortalecimento dessa área propiciou a instituição do Programa de Integridade Loga (PIL), a Política Anticorrupção, a Comissão de Conduta e procedimentos de controles internos com treinamentos para os colaboradores e fornecedores. Estabelecemos o Canal de Integridade que funciona 24 horas por dia e sete dias por semana, para denúncias de posturas antiéticas que violem o nosso padrão de conduta e a legislação vigente. Isso foi muito positivo e repercutiu não só na forma como nosso time interage entre si, mas também com a sociedade.





Chega de invisibilidade

Acabamos com a invisibilidade de nossos coletores com a campanha A Cara da Loga. Essa foi uma das maiores conquistas do ano que passou. Estampamos em 30 caminhões as faces de 220 motoristas e coletores com técnicas em estêncil, desenvolvidas por artistas urbanos. Esse projeto foi a primeira etapa do programa gerido pela área de Recursos Humanos e Comunicação "Nosso Maior Valor é Você". Os caminhões começaram a circular no dia 1º de maio, Dia do Trabalho. A campanha teve grande repercussão de mídia e, principalmente, converteu-se em reconhecimento por parte da população sobre esse profissional que tem o papel fundamental de agente ambiental da cidade. Depois disso, alguns coletores e motoristas passaram a ser chamados por seus nomes pelos moradores, demonstrando que a ação foi um sucesso.

O "Você tem mais Valor" é parte do Programa "Nosso Maior Valor é Você" e uma iniciativa que visa beneficiar diretamente os colaboradores da Operação, motoristas e coletores da nossa linha de frente. O "Você tem mais Valor" premia os cem melhores colaboradores da empresa a cada três meses. Com essa iniciativa, baseada em nossas normas e procedimentos, eles sabem que podem contar com a empresa para valorização e reconhecimento de seus esforços diários.

Parcerias cidadãs

Complementando a questão da aproximação com a cidade, estabelecemos o Programa de Parceria Cidadã com a Sociedade (PPCS), uma ferramenta fundamental para fortalecer nossa atuação como Unidade de Valorização Sustentável. Dentro desse programa, atendemos a um pedido da própria comunidade, implementando a roda bimestral de reuniões com representantes das prefeituras regionais, da Secretaria de Educação, ONGs e líderes comunitários. Chamada de "Rodas de Conversa", elas se revelaram como uma rica oportunidade de diálogo aberto e de participação ativa das comunidades onde atuamos, proporcionando sintonia fina entre nossas operações e as demandas da população. Tivemos um ano muito importante

no aspecto de conscientização da comunidade sobre o meio ambiente com programas bem fundamentados. Com o projeto Nossa Vila Limpa, uma parceria com a empresa Inova, conseguimos extinguir vários pontos viciados da cidade. Outra ação que materializa a importância dessas parcerias cidadãs foi uma gincana que mobilizou 12 escolas de Ensino Fundamental do Agrupamento Noroeste e resultou na arrecadação de 3 mil contêineres de material reciclável em apenas oito semanas, com o envolvimento direto de 50 mil alunos e professores. A iniciativa promoveu também o incentivo a atividades extras como concursos, palestras e ações voltadas à segregação de resíduos nessas escolas municipais.





Inovação no DNA

Em termos de inovação, a parceria com a MAN LatinAmerica, montadora alemã de caminhões do Grupo Volkswagen, possibilitou grandes avanços. Colocamos em teste veículos com tecnologias de ponta que permitem pesagem *on-line*, redução de quilometragem e menor emissão de poluentes, entre outras novidades. Realizamos um estudo da manobrabilidade dos caminhões e instalamos câmeras de segurança na parte traseira direita para auxiliar na marcha à ré em todos os veículos de coleta. Desenvolvemos, internamente, um software para monitorar toda a coleta de resíduos.

Outra inovação trazida a partir da Loga é o “Limpa-Rápido”, aplicativo disponível para Android e iOS, que possibilita o acompanhamento em tempo real da localização dos caminhões de coleta seletiva e domiciliar, além de disponibilizar as datas e horários dos serviços em cada região.





Inauguramos a nossa Central de Tratamento de Resíduos de Serviços de Saúde - CTRSS - a maior da América Latina em autoclaves com capacidade para receber 2 mil toneladas de material por mês. Um dos marcos contratuais mais importantes da Loga, atende cerca de 14 mil dos 17 mil estabelecimentos de saúde, entre pequenos e grandes geradores, do Agrupamento Noroeste de São Paulo. A instalação da CTRSS gerou empregos para a população do entorno - 70% dos trabalhadores alocados na planta são da região de Perus.

Ainda temos seis anos de concessão pela frente e a renovação desse contrato é uma meta a ser conquistada. Assim, seguimos com o firme propósito de colaborar com nossa *expertise* em logística e gestão de resíduos para a construção de um país melhor, fortalecendo nossos valores, reconhecendo nossas equipes para que não se deixem contaminar por maus exemplos externos e planejando ações que garantam a sustentabilidade dos nossos serviços.





PREFEITURA DE
SÃO PAULO

NORTE

5150
DEBR - GAB
falecomagen@loga.com.br
0800 770 1111 Loga

GCX-6954
215112



Bela Vida
Sangue

Loga





Apresentação	10
Perfil organizacional	12
Governança e gestão	20
Nosso posicionamento	24
Indicadores financeiros	30
Inovação para a sustentabilidade	32
Gestão da satisfação do cliente e usuários	44
Desempenho Ambiental Biodiversidade e preservação de áreas	46
Gestão da qualidade e segurança	48
Desempenho social	52
Visão de futuro	62
Nossos contatos	65

O objetivo do Balanço é contar os detalhes do que existe por trás das equipes que realizam a coleta em cerca de 23 mil vias da região noroeste da cidade e que fazem dessa empresa uma das maiores do mundo na gestão de resíduos.

Apresentação

A Loga - Logística Ambiental de São Paulo S.A. apresenta nas próximas páginas uma importante ferramenta para a conscientização sobre o valor agregado de seu serviço e detalha de forma clara a grandeza de suas operações bastante reconhecidas, porém pouco divulgadas ou percebidas pela sociedade. Com a primeira edição do Balanço Socioambiental da Loga, seus *stakeholders*, entre eles a comunidade, acionistas e a imprensa, passam a ter conhecimento sobre o que a empresa faz, como e para quem faz. O grande objetivo do Balanço é contar os detalhes do que existe por trás das equipes que realizam a coleta em cerca de 23 mil vias da região noroeste da cidade e que fazem dessa empresa uma das maiores do mundo na gestão de resíduos.

Esse material traz a essência da Loga e de seus colaboradores, projetos e iniciativas junto à população e, principalmente, revela a complexidade de suas operações em uma das maiores metrópoles do mundo. Além disso, apresenta as inovações tecnológicas e logísticas que utiliza para atender cerca de 1,6 milhão de domicílios diariamente e a forma com a qual trabalha para a valorização de suas equipes e para a perpetuação dos negócios a fim de construir um futuro sustentável.

Embora seu conteúdo priorize as atividades e resultados gerados pela empresa no período de 1º de janeiro a 31 de dezembro de 2017, nos aspectos institucional, econômico, social e ambiental, ele traz também dados de anos anteriores para contextualização e comparação. As informações aqui reunidas foram obtidas junto aos porta-vozes de todas as áreas da empresa e estão divididas nessas quatro vertentes.

No aspecto institucional, o relatório traz seu perfil organizacional, sua estrutura societária, ações de governança e gestão e seu posicionamento perante à sociedade e ao mercado. No pilar econômico, fornece seus indicadores financeiros, principais investimentos e resultados.

Na vertente social, apresenta suas ações direcionadas para a melhoria da qualidade de vida da população a que serve. As ações de sustentabilidade completam esse conteúdo, com seus projetos e iniciativas inovadoras e seu desempenho como protagonista de ações de preservação e educação ambiental nas 13 prefeituras regionais onde atua.



PERFIL ORGANIZACIONAL

Quem somos

A Loga é responsável pela coleta, transporte, tratamento e disposição final de resíduos de uma das maiores metrópoles do mundo.

A concessão pública Logística Ambiental de São Paulo – LOGA foi fundada em 2004 com o objetivo de oferecer serviços especializados de coleta, transporte, tratamento e disposição final dos resíduos domiciliares urbanos gerados no Agrupamento Noroeste do Município de São Paulo. Sua atuação está alinhada com o compromisso, a qualidade, a transparência, o respeito ao meio ambiente, à saúde e à segurança dos colaboradores e usuários.

A Loga tem em sua composição societária a Vega Valorização de Resíduos S.A. - VVR, do Grupo Solvi, que detém 62,347% das ações, a Estre Coleta Holding S.A. com 34% e Estre Ambiental S.A. com 3,653% das ações.

A empresa atua nos segmentos de coleta domiciliar (porta a porta, mecanizada subterrânea e de superfície), seletiva, nas comunidades e de saúde (pequenos e grandes geradores, como hospitais, clínicas médicas, odontológicas, institutos de beleza e cuidados com a saúde). São mais de 2 mil colaboradores estrategicamente alocados nas áreas de administração, logística, meio ambiente, segurança, operação entre outros que fazem parte da empresa, que coleta diariamente 6 mil toneladas de resíduos domiciliares de uma das maiores metrópoles do mundo.

Sua frota conta com cerca de 300 equipamentos, dentre os quais estão caminhões especiais para a coleta domiciliar, seletiva e dos resíduos dos serviços de saúde, equipamentos para a coleta mecanizada de superfície e subterrânea, veículos e acessórios de socorro, de apoio, fiscalização e controle de qualidade, além de maquinários pesados utilizados nos aterros, na Estação de Transbordo, na Central Mecanizada de Triagem e na Central de Tratamentos de Resíduos de Saúde.

Unidades

São quatro unidades de operação, duas de atividades logísticas para saída da frota, estrategicamente alocadas em suas regiões, o que permite à empresa estar próxima de seus beneficiados. Tem ainda unidades de tratamento de recicláveis, administrativa de aterro e de resíduos de saúde.

4
UNIDADES DE OPERAÇÃO

2
UNIDADES DE
ATIVIDADE LOGÍSTICA

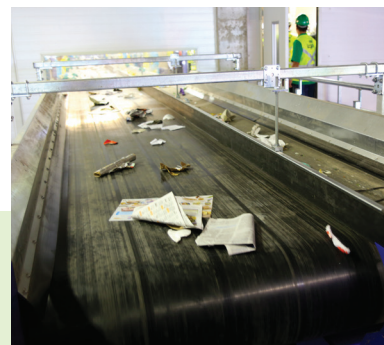
300
EQUIPAMENTOS
(CAMINHÕES, MÁQUINAS
E ACESSÓRIOS)

6.000
TONELADAS DE
RESÍDUOS DOMICILIARES

Unidade Ponte Pequena

Um dos maiores transbordos da América Latina - por ele passam cerca de 6 mil toneladas de resíduos domiciliares por dia, oriundos da coleta do Agrupamento Noroeste de São Paulo.

Sua instalação reduz o trajeto entre o ponto de coleta residencial e o ponto de disposição final e, conseqüentemente, diminui o número de caminhões circulando pelas ruas e rodovias. Suas instalações são modernas e seguras. O plantio de 200 árvores no entorno valorizou a região.



Tecnologias e benefícios diretos

- Controle de odores e efluentes líquidos;
- Isolamento acústico;
- Equipamentos não circulam sobre os resíduos;
- Eliminação do risco de solo e da água;
- Uso de tecnologia de ponta no tratamento do ar.



O complexo abriga ainda a primeira Central Mecanizada de Triagem de resíduos recicláveis da cidade com capacidade de processamento de 250 toneladas por dia (página 32).



PERFIL ORGANIZACIONAL



Unidades

Unidade Jaguaré

Atual sede da Loga

Operação de Coleta Domiciliar integral nas regionais:

Pirituba/Jaraguá, Freguesia do Ó/Brasilândia, Butantã, Lapa, Pinheiros e Perus.

Operação Parcial: regionais da Sé e Casa Verde.

Sedia também as equipes de coleta de resíduos de saúde e os equipamentos necessários para este tipo de serviço.





Unidade Vila Maria

Operação de Coleta Domiciliar integral nas regionais:

Mooca, Vila Maria, Penha, Santana/Tucuruvi e Jaçanã/Tremembé.

Operação Parcial:

regionais da Sé e Casa Verde.



Unidade Bandeirantes

Antigo aterro sanitário que encerrou suas atividades em 2007.

A Loga é responsável pelo monitoramento da unidade, fazendo o controle e acompanhamento de movimentação, emissão de gases e de chorume local, obedecendo os mais rigorosos controles ambientais.



Central de Tratamento de Resíduos de Serviços de Saúde Marcus Silva Araujo (CTRSS)

Localizada em área adjacente aos limites da Unidade Bandeirantes, é a maior central de resíduos de saúde da América Latina em autoclaves. Opera desde abril de 2017 com o tratamento de resíduos de saúde de 14 mil estabelecimentos, entre pequenos e grandes geradores como farmácias, clínicas, hospitais e estúdios de tatuagem, com capacidade para tratar 2 mil toneladas por mês (página 38).



Unidade Vila Albertina

Aterro administrado na gestão da Loga que teve vida útil de 15 anos. Atualmente, a empresa mantém no local o controle e acompanhamento de movimentação, emissão de gases e de chorume.



PERFIL ORGANIZACIONAL

Segmentos de coleta

EQUIVALENTE A:



1.000
elefantes

ou



6
piscinas
olímpicas



COLETA DOMICILIAR

6.000 toneladas por dia



COLETA RSS

Mais de 17.000
estabelecimentos



COLETA SELETIVA

- 2.500 toneladas por mês
- Contêineres chegam a 1.000 litros cada

COLETA MECANIZADA

- Depósito de resíduos a qualquer hora do dia e da noite
- Ambiente mais limpo e redução de mau cheiro
- Eliminação de vetores (ratos, baratas e pássaros)



COLETA DE SUPERFÍCIE



COLETA SUBTERRÂNEA



COLETA NA COMUNIDADE

Atende 52.000
residências
173 mil habitantes
beneficiados
(ver página 52)

A Loga em números

Mais de **2 mil** colaboradores
Aproximadamente **300** equipamentos
24h por dia, **7 dias** por semana
6,5 milhões* de pessoas beneficiadas
1,6 milhão de domicílios atendidos

1,6 milhão de toneladas de resíduos ao ano
23 mil ruas cobertas
9,8 milhões de km por ano
876 bairros
13 Prefeituras Regionais

* Incluindo a população flutuante.

Missão, Visão e Valores

MISSÃO



Executar com responsabilidade, planejamento e qualidade serviços de coleta, transporte, tratamento e disposição final de resíduos domiciliares e dos serviços de saúde da região Noroeste da cidade de São Paulo, valorizando as pessoas e utilizando recursos tecnológicos e logísticos, além de desenvolver a conscientização ambiental das comunidades que atendemos e promover o desenvolvimento sustentável da cidade.

VISÃO



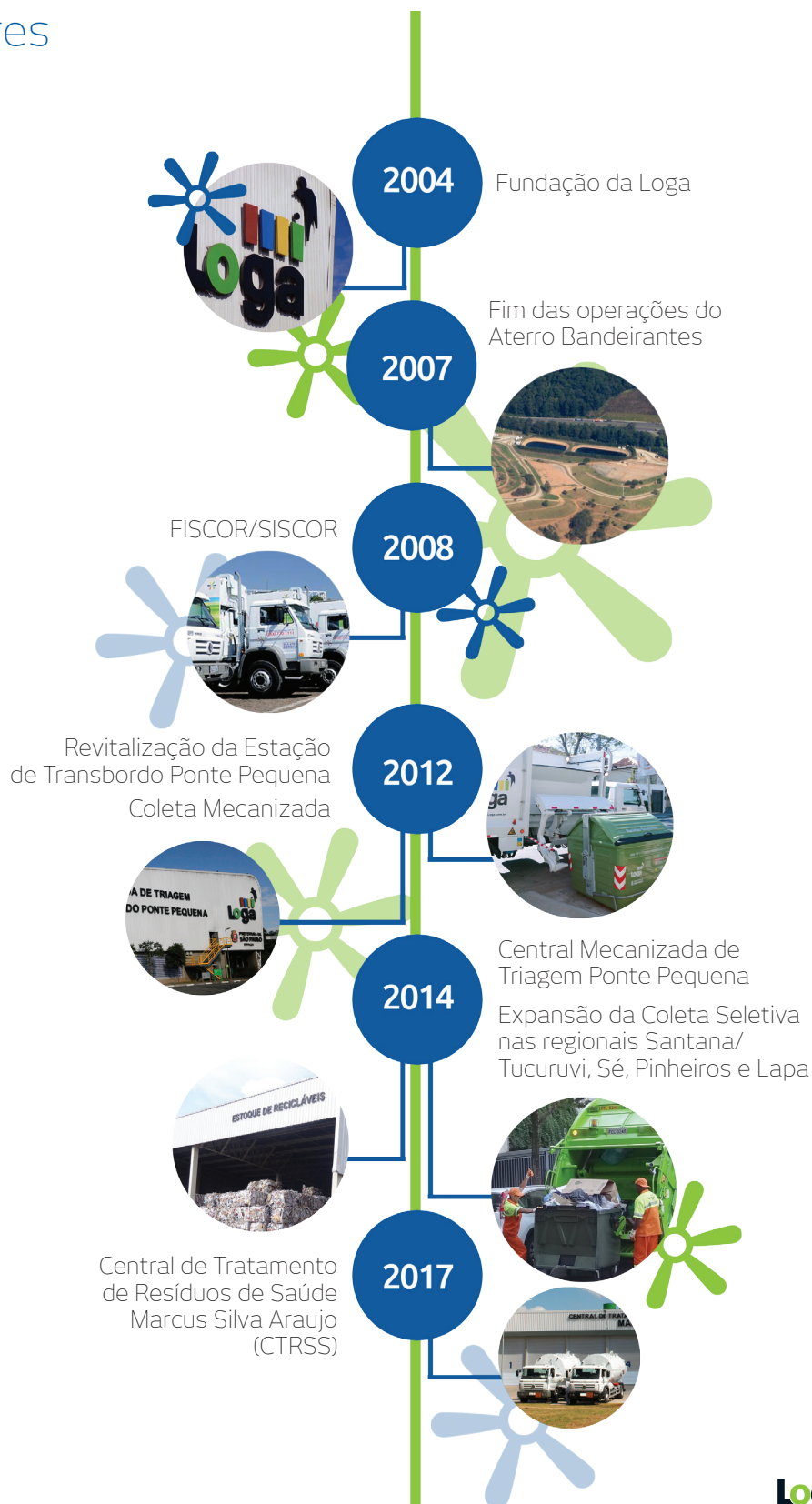
Ser referência na gestão de resíduos, pela excelência na atuação em uma das maiores cidades do mundo, garantindo qualidade para o meio ambiente e sustentabilidade para o negócio.

VALORES

Os valores que defendemos são nossas crenças para termos sucesso na missão a que nos propomos:



- Dedicação
- Planejamento
- Responsabilidade
- Honestidade



PERFIL ORGANIZACIONAL

Nossos números e equivalências

A gestão de resíduos em uma cidade como São Paulo é bastante complexa. Para cumprir essa tarefa, os números da Loga sempre apresentam algoritmos de proporções gigantescas. Contudo, o comprometimento de todos os colaboradores na busca constante da qualidade dos serviços é o elemento crucial para que a empresa vença o desafio diário de coletar os resíduos de uma

das maiores cidades do mundo, que apresenta uma situação geográfica única e que mistura elementos como tráfego intenso, grandes distâncias, adensamento populacional e uma série de outros obstáculos superados pelos profissionais da empresa todos os dias. Desafio para o qual é preciso contar com uma gestão compartilhada e com a sensibilização dos munícipes.



4.500.000
DE HABITANTES
+ 2 MILHÕES DE PESSOAS

que trabalham, estudam, passam por atendimento de saúde e fazem negócios nas regiões atendidas pela Loga.

(Equivalente a 150 estádios de futebol lotados)

13
PREFEITURAS
REGIONAIS

876 bairros
+ de 23.000
ruas cobertas

1.600.000
DOMICÍLIOS
REGIONAIS

17.000
ESTABELECIMENTOS
DE SAÚDE



Estação de Transbordo Ponte Pequena

1.500.000 TONELADAS

de resíduos de caminhões de coleta para veículos com grande capacidade de carga, otimizando o fluxo até o aterro sanitário.

Central Mecanizada de Triagem (CMT) investimento de U\$ 7 milhões.

23.800 TONELADAS DE RECICLÁVEIS

Central de Tratamento de Resíduos de Serviços de Saúde (CTRSS)

18.000 TONELADAS TRATADAS

A Unidade tem capacidade para processar até 110 toneladas/dia.



1.600.000 TONELADAS DE RESÍDUOS COLETADOS

(Equivalente a 270 mil elefantes)

9.800.000 QUILOMETROS PERCORRIDOS PELAS RUAS

(Equivalente a 12 idas e voltas até a Lua)

5.600.000 LITROS DE COMBUSTÍVEL

(Equivalente a 112.000 tanques de combustível de um carro médio)

GOVERNANÇA E GESTÃO

O Código de Conduta e a Política Anticorrupção são documentos revisados e atualizados em linha com as melhores práticas de Governança Corporativa.

PIL - Programa de Integridade Loga

Garantia de uma gestão eficiente e transparente dentro da empresa

Ética, respeito ao meio ambiente e à sociedade norteiam todas as ações da Loga - Logística Ambiental de São Paulo S.A. Com todos os segmentos com os quais se relaciona, como colaboradores, acionistas, municípios e fornecedores, a empresa segue valores éticos e de transparência. Como garantia de que seu público esteja de acordo com normas e regras de Compliance, tem o Programa de Integridade Loga (PIL), composto pelo Código de Conduta, Política Anticorrupção, Comissão de Conduta, Canal de Integridade e Procedimentos.

Em 2017, a Loga intensificou o PIL, com a revisão de seu Código de Conduta e Política Anticorrupção, além de instituir a área de Compliance, Comissão de Conduta, procedimentos de controles internos e realizar treinamentos para colaboradores e fornecedores.

O Código de Conduta e a Política Anticorrupção são documentos revisados e atualizados em linha com as melhores práticas de Governança Corporativa, destinados a garantir uma

gestão eficiente do Programa de Integridade Loga. Todos que atuam na empresa devem cumprir suas regras, incluindo terceiros. O colaborador toma conhecimento do Código de Conduta e da Política Anticorrupção ao ingressar na companhia. Duas vezes por ano, é realizada a Semana da Integridade, com atividades que promovem uma imersão no assunto em todas as áreas e setores. Na ocasião, são realizadas palestras, debates e apresentações lúdicas sobre o tema, que podem ser inseridas a partir de peças teatrais, minishows, entre outras dinâmicas. A ação é realizada simultaneamente em todas as empresas do Grupo Solvi.

E, para zelar pelo compromisso e aplicação deste Código, a empresa conta com a Comissão de Conduta, criada para tratar dos assuntos que envolvem posturas antiéticas, que violem padrões de conduta e/ou a legislação vigente.

Completando o PIL, o Canal de Integridade destina-se também a relatos de posturas antiéticas, que violem padrões de conduta e/ou a legislação vigente. A ferramenta funciona 24 horas por dia e 7 dias por semana e é totalmente segura.



← → ↻ <https://canalconfidencial.com.br/loga/#home> ☆ ⋮

Loga Canal de Integridade Loga

🏠 O que é o Canal ? 📄 Realizar relato 🔍 Acompanhar relato 📄 Código de Ética

Canal de Integridade Loga

Este é um canal exclusivo da Loga para comunicação segura e, se desejada, anônima, de condutas consideradas antiéticas ou que violem os princípios éticos e padrões de conduta e/ou a legislação vigente.

O Canal também se destina ao recebimento de consultas e esclarecimentos de dúvidas a respeito do melhor procedimento a ser tomado pelos Colaboradores, Fornecedores, Clientes e Prestadores de Serviços caso ocorra alguma situação em que eles não se sintam confortáveis em termos de conduta e ética.

Se desejar, o colaborador pode fazer seu relato também pelo 0800 792 1017.

O canal funciona 24 horas por dia e 7 dias por semana. De segunda a sexta, das 9h às 17h, com analistas para atendimento pessoal e após esse período com atendimento eletrônico.

[Realizar relato](#) [Acompanhar relato](#)

Canal Confidencial © 2018 ICTS. Direitos reservados.

Para acessar o Canal de Integridade Loga basta entrar no site:
www.canaldeintegridade.com.br/loga
ou ligar gratuitamente pelo **0800 792 1017**.
A plataforma é simples e destinada aos colaboradores,
fornecedores, prestadores de serviços e comunidades em geral.

Canal de Integridade Loga

O que é o Canal ?

Realizar relato

Acompanhar relato

Código de Ética

Canal de Integridade Loga

Este é um canal exclusivo da Loga para comunicação segura e, se desejada, anônima, de condutas consideradas antiéticas ou que violem os princípios éticos e padrões de conduta e/ou a legislação vigente.

O Canal também se destina ao recebimento de consultas e esclarecimentos de dúvidas a respeito do melhor procedimento a ser tomado pelos Colaboradores, Fornecedores, Clientes e Prestadores de Serviços caso ocorra alguma situação em que eles não se sintam confortáveis em termos de conduta e ética.

seu relato também pelo 0800 792 1017.

7 dias por semana. De segunda a sexta, das 9h às 17h, com analistas para atendimento pessoal e eletrônico.

Canal Confidencial © 2018 ICTS. Direitos reservados.

GOVERNANÇA E GESTÃO

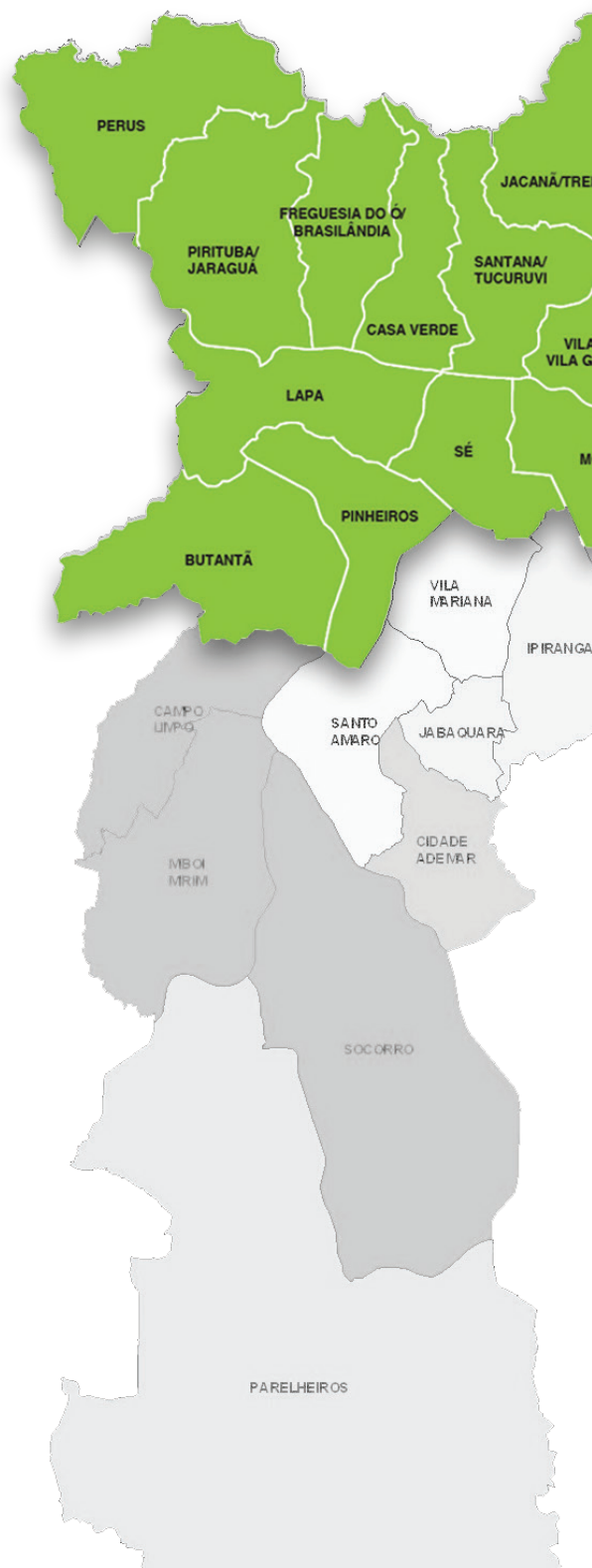
Estrutura societária

A empresa atende uma área que compreende 13 Prefeituras Regionais da cidade de São Paulo, por onde moram e circulam cerca de 6,5 milhões de pessoas, incluída a população flutuante.

A Loga é uma concessão pública de 20 anos criada em 2004 para exercer atividades de coleta, transporte, tratamento e disposição final dos resíduos domiciliares urbanos gerados no Agrupamento Noroeste do Município de São Paulo. Sua composição societária inclui as empresas Vega Valorização de Resíduos S.A. - VVR, do Grupo Solvi, Estre Coleta Holding S.A. e Estre Ambiental S.A.

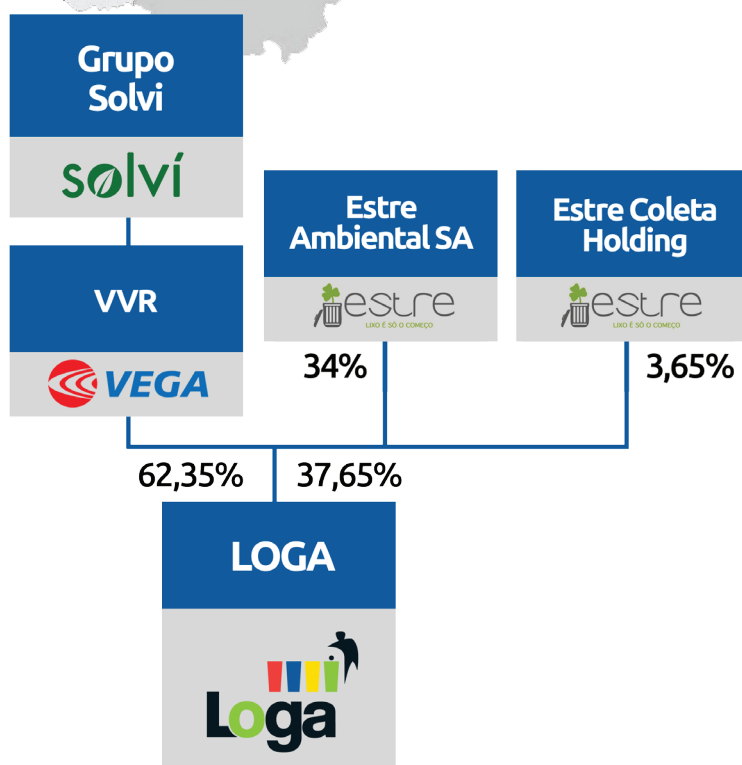
A empresa atende uma área que compreende 13 Prefeituras Regionais da cidade de São Paulo, por onde moram e circulam cerca de 6,5 milhões de pessoas, incluída a população flutuante.

São mais de 2 mil colaboradores, com consciência e clareza de seus papéis, engajados na logística que envolve a gestão de resíduos de uma das maiores cidades do mundo. Uma estrutura administrativa sólida e comprometida com os valores da companhia dá o suporte necessário a esse verdadeiro exército que trabalha 24 horas diariamente, 365 dias por ano, para que a cidade, o meio ambiente e a sociedade coexistam em harmonia.





Um presidente e dois diretores, um administrativo e um operacional, dividem a condução da empresa, conforme define seu estatuto. O Grupo Solví, sócio majoritário, indica o Diretor Administrativo e a Estre, o Diretor Operacional. Um Conselho de Administração formado por dois representantes de cada parte é responsável por garantir que a Governança Corporativa aconteça no dia a dia da empresa, assegurando que todas as unidades e áreas atuem seguindo seus princípios básicos de transparência, equidade, prestação de contas (*accountability*) e responsabilidade corporativa.



Governança Corporativa

A Governança Corporativa ocupa hoje o centro dos debates sobre a alta gestão no mundo, devido à exigência de criação de mecanismos que assegurem que as decisões dos administradores e controladores estejam em linha com os interesses de longo prazo de todos os acionistas. O departamento de *Compliance* da empresa reforça a garantia de que diretores, gestores, colaboradores operacionais, fornecedores ou prestadores de serviços executem todas as suas ações em conformidade com as leis e regulamentos internos e externos.

A Loga mantém um Sistema de Gestão Integrado com foco nos aspectos da qualidade de seus serviços, na preservação do meio ambiente, na atenção à saúde e segurança de seus colaboradores, bem como na aplicação dos instrumentos do Programa de Integridade (Código de Conduta e Política Anticorrupção, Comissão de Conduta, Canal de Integridade e Procedimentos). Para tanto, utiliza ferramentas como auditorias de processo, que avaliam o seu desempenho, auditorias de 3ª parte (externas), com base em normas ISO, assim como as auditorias de controle (financeiras) e *compliance*, que apoiam as equipes no monitoramento e na tomada de decisões quanto às oportunidades de melhorias e também no desenvolvimento de ações corretivas.

NOSSO POSICIONAMENTO

Rodas de Conversa

Escuta, diálogo e engajamento com a sociedade

A Loga - Logística Ambiental de São Paulo S.A. acredita que a sustentabilidade do seu negócio depende diretamente do seu engajamento com a sociedade e o entendimento de suas demandas. Em 2017, esse posicionamento ganhou mais sustentação com a criação de rodas de conversas com seus principais *stakeholders* como moradores, representantes das Prefeituras Regionais, líderes comunitários, entre outros.

Com essa iniciativa, a empresa ganhou um importante canal de comunicação e aproximação com seu público. Durante os encontros, os serviços de gestão de resíduos são detalhados. As reuniões também são excelentes oportunidades para a empresa traduzir e apresentar as riquezas geradas por suas atividades. As rodas proporcionam diálogos,

trocas de experiências, debates e os presentes podem expor propostas e sugestões para a coleta e a limpeza da cidade.

Além da convocação formal, o convite é estendido pelo site e pessoalmente à sociedade, estabelecendo ainda mais proximidade com esse público. “Esse é um importante canal de comunicação para a área operacional ficar em perfeita sintonia com a comunidade, além de uma maneira eficiente de avaliar a percepção da empresa pelo seu público”, diz o diretor-presidente da Loga, Marcelo Gomes. O encontro é bimestral e conta ainda com um grupo de WhatsApp como mais um facilitador da comunicação.

“Foi enriquecedor participar da Roda e poder entender o que o nosso público deseja da área em que atuo.” Denise Faiten, Analista Ambiental da Loga, que participou de uma roda.





UVS e PPCS

Gerar riquezas para a empresa e para a sociedade de forma sustentável, promovendo saúde e qualidade de vida

A Loga - Logística Ambiental São Paulo S.A. é uma Unidade de Valorização Sustentável (UVS) porque gera riquezas para a sociedade e para o município em todas as suas unidades e atividades de prestação de serviço nas 13 Prefeituras Regionais da cidade de São Paulo em que atua. Sua missão, obrigação e responsabilidade é desenvolver de forma sustentável essas áreas e seus entornos, assegurando uma boa qualidade de vida e a saúde de todas as pessoas envolvidas em suas operações.

Dentre os exemplos de riquezas geradas pela UVS Loga, estão os mais de 2 mil empregos diretos e 10 mil indiretos criados com a sua atividade, além dos impostos e movimentações financeiras produzidos. Mas, certamente, a principal riqueza gerada pela Loga é a garantia da saúde e o bem-estar de 6,5 milhões de pessoas com a coleta e tratamento sustentável dos resíduos sólidos de sua área de atuação, bem como a educação e conscientização ambiental que promove com seus projetos nas comunidades.

Programa de Parceria Cidadã com a Sociedade

Todo esse empenho precisa ser valorizado pela população e auferido pela empresa. Para tanto, a Loga criou uma ferramenta que constrói um relacionamento de parceria com a sociedade para promover esse reconhecimento. Trata-se do PPCS - Programa de Parceria Cidadã com a Sociedade que permite também que a companhia faça o seu planejamento de atividades a partir da escuta, envolvimento e engajamento com a comunidade.

Com essa aliança, as riquezas geradas pela Loga são reconhecidas e valorizadas, fomentando um ciclo de desenvolvimento sustentável para a sociedade e para a companhia. O PPCS viabiliza ações de educação ambiental e o fortalecimento de entidades do terceiro setor e ONGs locais que atuam em diversos segmentos. Os líderes da empresa são orientados a fazer seus planejamentos com base nas premissas do PPCS.

São vários os exemplos de sucesso proporcionados pelo PPCS. Em 2017, uma ação que envolveu escolas de ensino fundamental da cidade em uma gincana gerou um aumento de arrecadação de cerca de 30% de resíduos recicláveis nas 8 semanas em que foi realizada. "Isso é um resultado econômico desse programa e materializa a sua força", diz Marcelo Gomes, diretor-presidente da empresa. Outro exemplo emblemático é o Projeto IAJA - Incubadora Ambiental Jovem em Ação, parceria com a Sociedade Benfeitora Jaguaré e o Senai, que oferece cursos de capacitação para turmas de 20 jovens de 15 a 21 anos nas áreas de Meio Ambiente e Gestão de Projetos.



Objetivos do PPCS

- Fortalecer a excelência na gestão dos impactos para organização;
- Aumentar o grau de conhecimento das pessoas sobre a UVS e seus serviços;
- Ampliar o nível de percepção positiva em relação à UVS.

NOSSO POSICIONAMENTO

Geração de riquezas das unidades

Gerar riquezas para as partes interessadas é a principal contribuição das unidades da Loga como empreendimentos inseridos na comunidade.

Para facilitar a avaliação e acompanhamento, a empresa participa e insere mensalmente, em plataforma eletrônica, informações relativas às suas riquezas nos pilares sociais, ambientais, institucionais e econômicos.

Riqueza ambiental

Durante a operação, os cidadãos são ouvidos para melhorar os serviços, sempre mantendo um bom relacionamento com a população. Saber ouvir para melhorar é uma riqueza. Pensando no meio ambiente, a Loga utiliza água de reúso para limpeza dos seus caminhões e unidades, poupando novos recursos naturais.

Riqueza institucional

Todos os investimentos da Loga em equipamentos e unidades são bens que serão revertidos à cidade ao final da concessão. A Loga irá doar mais de 120.800m² para São Paulo em equipamentos e unidades com novas tecnologias, bem como processos que inovaram a gestão de resíduos da cidade ao longo dos últimos 13 anos.



Riqueza social

Mais de dois mil colaboradores contratados moram na cidade de São Paulo, gerando mão de obra direta, reduzindo o tempo de deslocamento, desenvolvendo novos profissionais e possibilitando mais qualidade de vida para esse público.

Em 2017, foram mais de três mil e oitocentas horas de treinamentos oferecidas para a sociedade sobre gestão de resíduos, beneficiando cerca de 44 mil pessoas em mais de 1.400 ações realizadas pelas 13 Prefeituras Regionais que integram a nossa coleta.



Em 13 anos, a Loga recolheu

R\$ 708.500.000,00
em taxas e impostos à Prefeitura
(Equivalente à construção de
10 hospitais ou 472 creches)

Riqueza econômica

Os tributos pagos à Prefeitura pela Loga são revertidos em melhorias para a própria cidade em lazer, cultura, educação, saúde etc.

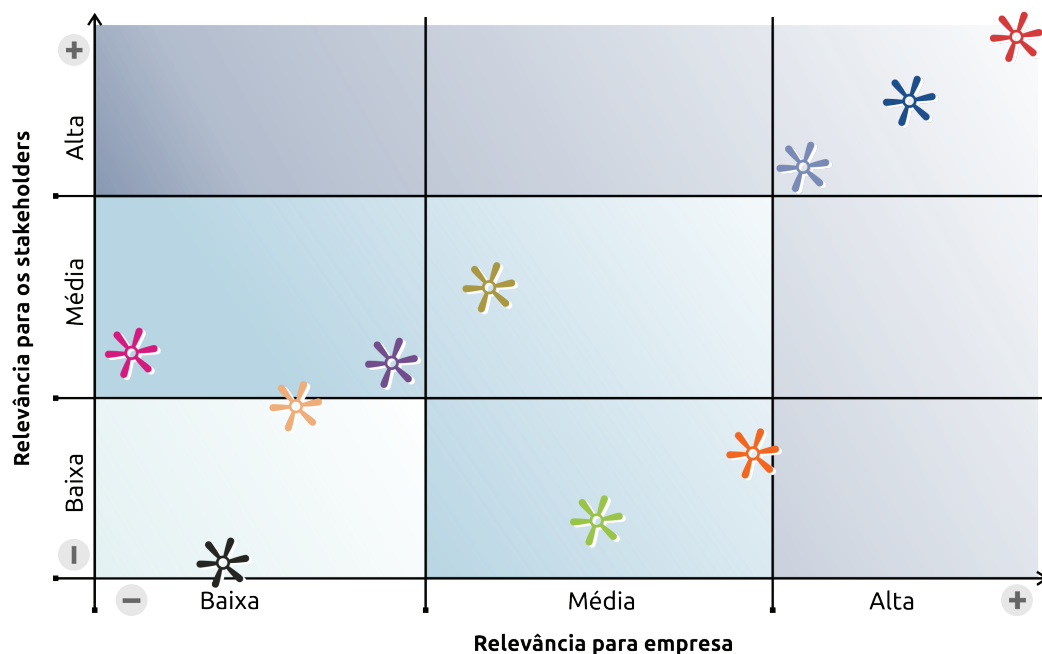
Desde 2004 até agora, a Loga pagou em taxas e impostos à Prefeitura o valor de R\$ 708.500.000,00, o que daria para construir 10 hospitais ou 472 creches.

NOSSO POSICIONAMENTO

PPCS como instrumento de construção de um relacionamento sólido com a sociedade

Mapa de riquezas

Matriz de Materialidade



- * Ruas mais limpas e bem estar para a população
- * Programa para aumento da coleta seletiva
- * Apoio e compromisso ético
- * Práticas de relacionamento/diálogo com a comunidade circunvizinha à UVS
- * Programa de visitas
- * Gestão de impacto negativo: controle de emissão de gases
- * Gestão de impacto negativo: controle de emissão de efluentes
- * Parcerias com universidades
- * Aumento de contratação da comunidade do entorno nos próximos projetos da empresa
- * Aumento de parcerias com empresas, instituições, ONGs locais e formadores de opiniões



INDICADORES FINANCEIROS

Nossos indicadores de produtividade apresentam melhorias constantes em razão dos esforços contínuos em treinamento, inovações nos equipamentos e destacada gestão no controle operacional.

Os bons resultados são fruto de trabalho com transparência e honra aos compromissos contratuais

O contrato de concessão firmado em 2004 entre a Loga e a Prefeitura do Município de São Paulo completou seu décimo terceiro ano de desafios, realizações e inovações. São 1,6 milhão de domicílios e mais de 17 mil estabelecimentos de saúde coletados dia e noite em 876 bairros e 13 Prefeituras Regionais. Diariamente, uma operação gigantesca é realizada para cumprir a complexa tarefa da gestão de resíduos na cidade de São Paulo. Em 2017, foram 1,6 milhão de toneladas coletadas, com 9,8 milhões de quilômetros percorridos pelas ruas e consumo de 5,6 milhões de litros de combustível.

Baseado em tarifa mensal, esse contrato de concessão incorpora custos de operação e investimentos por parte da Loga e revisão ordinária da tarifa praticada e de sua fidelidade à equação econômico-financeira a cada cinco anos por parte da Prefeitura. O parcial reequilíbrio econômico-financeiro do contrato, obtido em 2012, não foi suficiente para suprir os custos extras e aplicações na modernização e expansão dos equipamentos e instalações.

Acrescente-se a este cenário o reequilíbrio ordinário do segundo quinquênio, pendente desde outubro de 2014, cuja discussão e aplicação ainda não foi concluída.

Apesar do desequilíbrio econômico-financeiro, a empresa vem honrando os compromissos contratuais. Em 2017, a Loga inaugurou a maior e mais moderna Central de Tratamento de Resíduos de Serviços de Saúde da América Latina. São 7 equipamentos de tratamento por sistema de autoclave, com pressão negativa, 15 trocas de ar por hora e tratamento de gases por tecnologia de ozônio. No total podem ser tratadas 80 toneladas ao dia, com capacidade expansível para até 110 toneladas/dia.

Nossos indicadores de produtividade continuam apresentando melhorias constantes, em razão dos esforços contínuos em treinamento, inovações nos equipamentos e destacada gestão no controle operacional. Mesmo com os reflexos desse desequilíbrio contratual, a Loga se mantém firme em seu propósito de trabalhar com transparência, cumprindo e executando leis, normativos internos e externos, procedimentos e políticas. Mas, principalmente, reconhece que seus bons resultados são frutos do incansável trabalho dos mais de 2 mil colaboradores da companhia no desenvolvimento da qualidade de seus serviços.

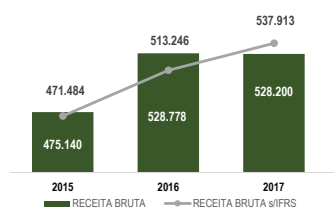


	2015	2016	2017
Total de tributos municipais (ônus de concessão, IPVA e ISS)	R\$ 48.031.745	R\$ 52.894.590	R\$ 55.191.683

Dados financeiros

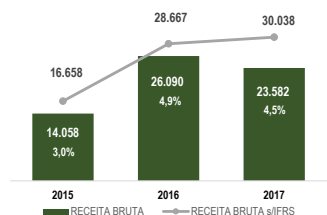
Receita Bruta

(R\$ 000)



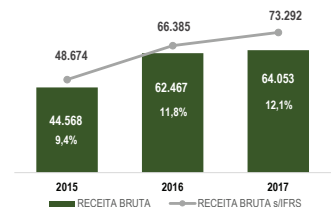
Lucro Líquido

(R\$ 000 / % R.B.)



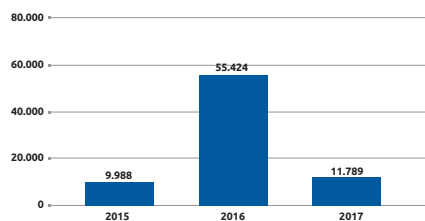
EBITDA

(R\$ 000 / % R.B.)



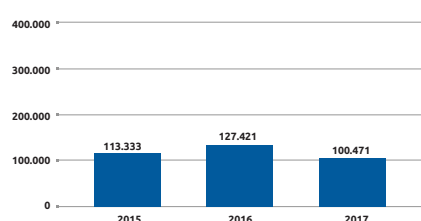
Investimentos

(R\$ 000)



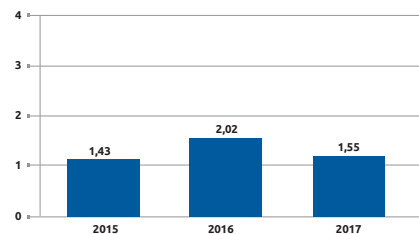
Endividamento

(R\$ 000)



Dívida Líquida/EBITDA

(R\$ 000)



INOVAÇÃO PARA A SUSTENTABILIDADE

Central Mecanizada de Triagem Ponte Pequena



Pioneira no gênero na América Latina, tem capacidade para processar até 250 toneladas por dia

Situada na região central de São Paulo, a Central Mecanizada de Triagem da Loga elevou o nível desse serviço na cidade a um patamar até então nunca alcançado na América Latina. Ela funciona integrada à Estação de Transbordo Ponte Pequena, formando um complexo de 19 mil metros quadrados, totalmente dedicado à gestão de resíduos na cidade. Seu objetivo é permitir a ampliação da coleta seletiva e, consequentemente, da reciclagem

na cidade, contribuindo para a sustentabilidade do sistema em todas as suas etapas. Com equipamentos de última geração e investimentos de cerca de 7 milhões de dólares, a unidade tem capacidade para processar até 250 toneladas por dia de recicláveis, se operar em dois turnos.

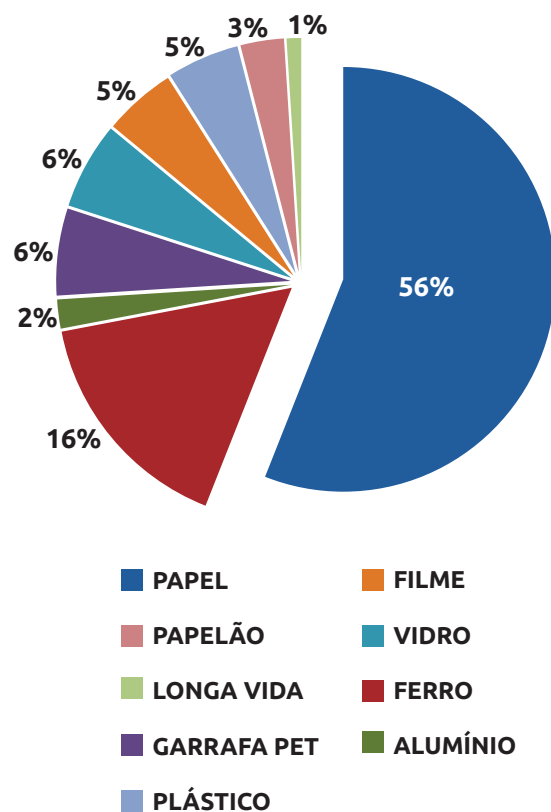
Com aproveitamento entre 60% e 65%, a planta processa, em média, 100 toneladas ao dia, operando em um turno. Em 2017, cerca de 65 toneladas de material reciclável deixaram de ir diariamente para o aterro e se transformaram em fonte de renda para as famílias de cooperados que trabalham na central. A CMT tria 14 subprodutos



oriundos da coleta seletiva da Loga. Construída com tecnologia alemã, possui como diferencial um processo mecanizado e automatizado de separadores óticos para classificação dos materiais. No processo, há etapas mecânicas, automatizadas e também manuais. Esta última é realizada em ambiente com ar condicionado, ergonomicamente projetado, que garante a segurança e a saúde dos envolvidos na atividade.

Ao final do processo, os diferentes materiais (plásticos, papéis, metais, aluminizados etc.) saem de lá já prensados e enfardados, prontos para comercialização. Os rejeitos são encaminhados ao aterro sanitário. A Loga faz a gestão do equipamento, sendo responsável pela limpeza e manutenção da planta, e realiza também um controle da produtividade, com indicadores confiáveis para melhor tomada de decisão por parte do poder concedente. A CMT é um bem reversível ao município, ou seja, um legado da inovação tecnológica trazida pela Loga para a cidade de São Paulo.

Materiais reciclados



CMT em números

CAPACIDADE DE TRIAGEM:
250
TONELADAS POR DIA

SEPARAÇÃO DE
14
SUBPRODUTOS

94
COOPERADOS

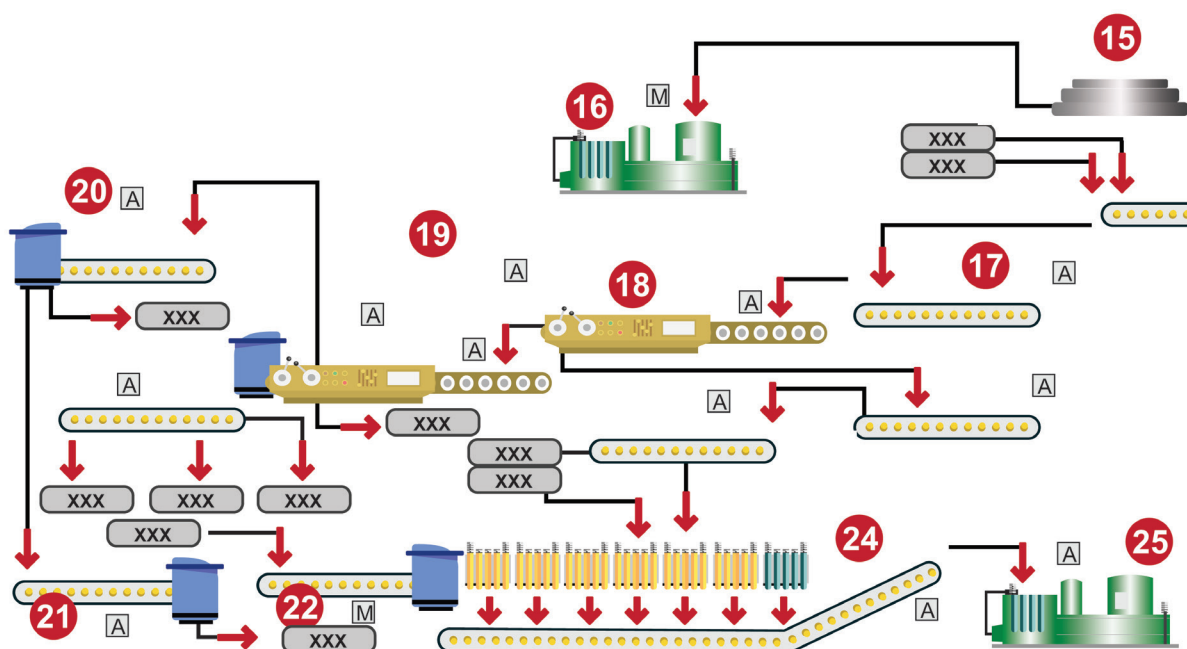
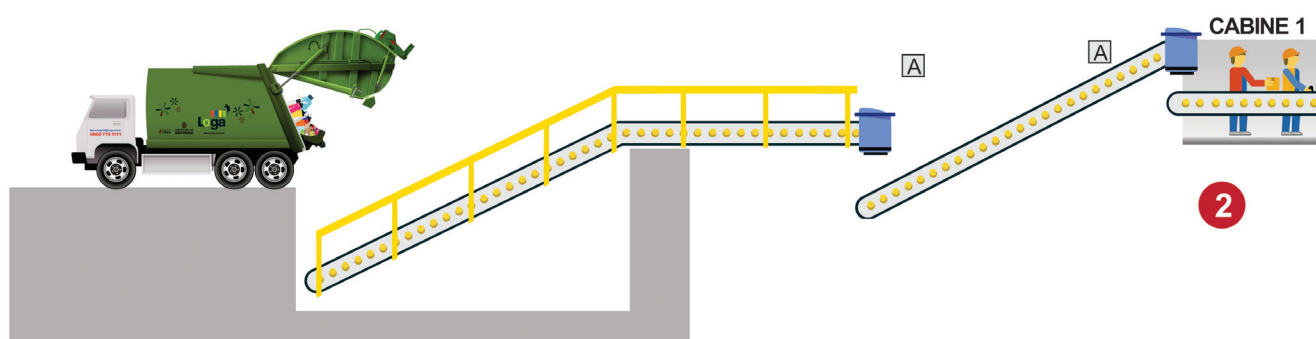
65
TONELADAS DE RESÍDUOS DEIXAM DE IR PARA O ATERRO DIARIAMENTE

MAIS DE
23.000
TONELADAS DE MATERIAIS ENVIADOS PARA RECICLAGEM EM 2017



INOVAÇÃO PARA A SUSTENTABILIDADE

Passo a passo do processo na Cen



- | | |
|----|----|
| 1 | 11 |
| 2 | 12 |
| 3 | 13 |
| 4 | 14 |
| 5 | 15 |
| 6 | 16 |
| 7 | 17 |
| 8 | 18 |
| 9 | 19 |
| 10 | 20 |
| 11 | 21 |
| 12 | 22 |
| 13 | 23 |
| 14 | 24 |
| 15 | 25 |

The diagram illustrates a 26-step waste sorting process. It begins with a conveyor belt where workers are shown. The process involves various sorting stations, including a large cylindrical machine (step 4), a funnel (step 7), and several conveyor belts with sorting bins (steps 3, 5, 6, 8, 13, 14, 23, 26). Waste is sorted into different categories, indicated by labels like 'XXXX', 'XXXXX', and 'FOSSO'. The process concludes with a final sorting stage (step 26) and a 'FOSSO' label.

- 21 Materiais rejeitados em todo o processo
- 22 Materiais enviados para o passo 15 durante 25 seg. - a esteira fica intercalando entre realimentação e envio para o rejeito (25 seg.) de cada
- 23 Separação manual vinda dos passos 5, 6, 11, 13, 18 e 19
- 24 Bunker's para armazenagem de materiais já separados (7 unidades)
- 25 **Prensa geral**
- 26 Rejeito do processo (fosso)

INOVAÇÃO PARA A SUSTENTABILIDADE

Novidades sobre rodas

Um dos principais alvos de pesquisa em novas tecnologias da companhia é a redução dos impactos ambientais e sonoros gerados pelos veículos utilizados na coleta e a conquista de maior produtividade.

Tecnologias modernas trazem economia de combustível, reduzem quilometragem e emissão de poluentes

O segmento em que a Loga atua tem por característica principal o dinamismo, o que provoca na Loga uma inquietude constante e o foco na inovação em todos os seus serviços. A empresa está sempre buscando novas formas de inovar, bem como a excelência na gestão de resíduos da cidade São Paulo, adaptando-se às mudanças e às demandas do município. Um dos principais alvos de pesquisa em novas tecnologias da companhia é a redução dos impactos ambientais e sonoros gerados pelos veículos utilizados na coleta e a conquista de maior produtividade. Uma parceria com a MAN LatinAmerica, montadora alemã de caminhões do Grupo Volkswagen, possibilita grandes avanços nesse sentido.

Essa parceria iniciou um processo contínuo de inovação e desenvolvimento de diversas soluções sob medida, com foco na parte técnico-operacional e na redução de custos. Os caminhões de coleta passaram por muitas modificações que vão desde o conforto do motorista e sua equipe, redução de ruído, combustível e de emissão de poluentes. Pesagem *on-line* e suspensão pneumática são apenas algumas das mais recentes novidades sobre rodas que se apresentam na realidade da coleta de São Paulo graças a essa parceria.

O esforço constante, aliado à experiência de campo da Loga, faz com que as novas tecnologias desenvolvidas pela empresa tornem-se referência em outras grandes cidades do Brasil e do mundo. Atualmente, os caminhões desenvolvidos pela MAN para a coleta em São Paulo estão presentes em todo o Território Brasileiro e também em cidades da Argentina, Bolívia e Peru.



Caminhão 850RPM e 260CV

Desenvolvido pela MAN LatinAmerica em parceria com a Loga e a Parker, a nova tecnologia permite: a redução da rotação do motor quando o sistema hidráulico entra em funcionamento e a diminuição de 20 CV do motor em virtude de um remapeamento do sistema

eletrônico do motor. Essas duas alterações proporcionam uma redução expressiva no consumo de combustível, trazem um maior conforto auditivo para a equipe e aos munícipes, além do aumento da vida útil dos componentes do caminhão.



Projeto Centopeia:

O caminhão possui o 4º eixo autodirecional para melhorar a distribuição de carga e aumento do peso bruto, visando reduzir a quilometragem na coleta.

Projeto suspensão traseira pneumática:

Esse veículo possui a suspensão traseira totalmente pneumática, proporcionando maior conforto na direção, e traz peso *on-line* que garante mais precisão nos resultados e reduz as sub e sobrecarga, além do aumento da durabilidade dos componentes da suspensão.

Caminhão GNV:

O caminhão movido a 100% GNV - Gás Natural Veicular, que tem menor emissão de carbono, ou seja, menos poluente. Esse veículo tem redução de 95% das emissões de material particulado, 70% de óxido de nitrogênio (NOx) e 20% de gás carbônico (CO₂).



Inovações nos caminhões



ECONOMIA DE **615 litros**
DE COMBUSTÍVEL POR MÊS



REDUÇÃO DE **R\$ 1,27 milhão**
NO CUSTO COM COMBUSTÍVEL

INOVAÇÃO PARA A SUSTENTABILIDADE

Central de Tratamento de Resíduos de Serviços de Saúde

A CTRSS é fruto de um investimento de R\$ 35 milhões e é uma das mais modernas do mundo. Um dos principais marcos contratuais da empresa e um bem reversível ao município.

Maior central de tratamento de rejeitos de saúde da América Latina em autoclaves

No primeiro semestre de 2017, a Loga inaugurou a Central de Tratamento de Resíduos de Serviços de Saúde Marcus Silva Araujo (CTRSS), responsável por receber e tratar os rejeitos (grupos "A" e "E", exceto "A2" e "A3") de pequenos geradores (farmácias, clínicas, veterinários e laboratórios) e de grandes geradores (hospitais) atendidos no Agrupamento Noroeste da cidade. Os hospitais Nove de Julho e Albert Einstein e o

Instituto do Câncer estão entre os 14 mil estabelecimentos cobertos pela coleta da Loga. A Central tem capacidade para recebimento de mais de 2 mil toneladas de material por mês. Localizada na Unidade Bandeirantes, junto ao aterro de mesmo nome, em Perus, a CTRSS é fruto de um investimento de R\$ 35 milhões e é uma das mais modernas do mundo. O empreendimento, que gerou empregos para a população – 70% dos colaboradores são do bairro –, é um dos principais marcos contratuais da empresa e um bem reversível ao município.



Mitigação de impactos ambientais

O Processo de Tratamento (Autoclave) é térmico com combinações de quatro variáveis: a temperatura, a pressão, o tempo de residência ou tratamento, além do contato ou a penetração do vapor na massa do resíduo. Esse material é exposto ao calor (temperatura de até 150°C) e umidade a alta pressão por um período de tempo suficiente para eliminar os microrganismos patogênicos presentes. A tecnologia de tratamento por autoclave assegura altos níveis de esterilização microbiana (nível III), estabelecidos pela legislação brasileira e, também, internacionalmente reconhecidos. Ou seja, é esterilizado, descaracterizado, triturado e encaminhado a um aterro sanitário. Essa forma de tratamento reduz seu volume, o que contribui para vida útil do aterro.

Tecnologias modernas foram utilizadas na instalação para que o compromisso da empresa com a preservação do meio ambiente seja cumprido. Materiais recebidos são colocados na área de armazenamento, um local estanque e controlado. Todo o ar interno é coletado e encaminhado para um sistema de exaustão, que recebe tratamento por meio de filtros de alta capacidade



de retenção de partículas. Ele é substituído 15 vezes por hora e tratado por sistema de pressão negativa. Após a filtragem, o fluxo passa pelo tratamento de ozônio, para minimizar eventuais odores característicos.

Outro recurso moderno adotado na Central é o de captação e filtragem de água da chuva para uso na limpeza da unidade, equivalente a mais de 70% de

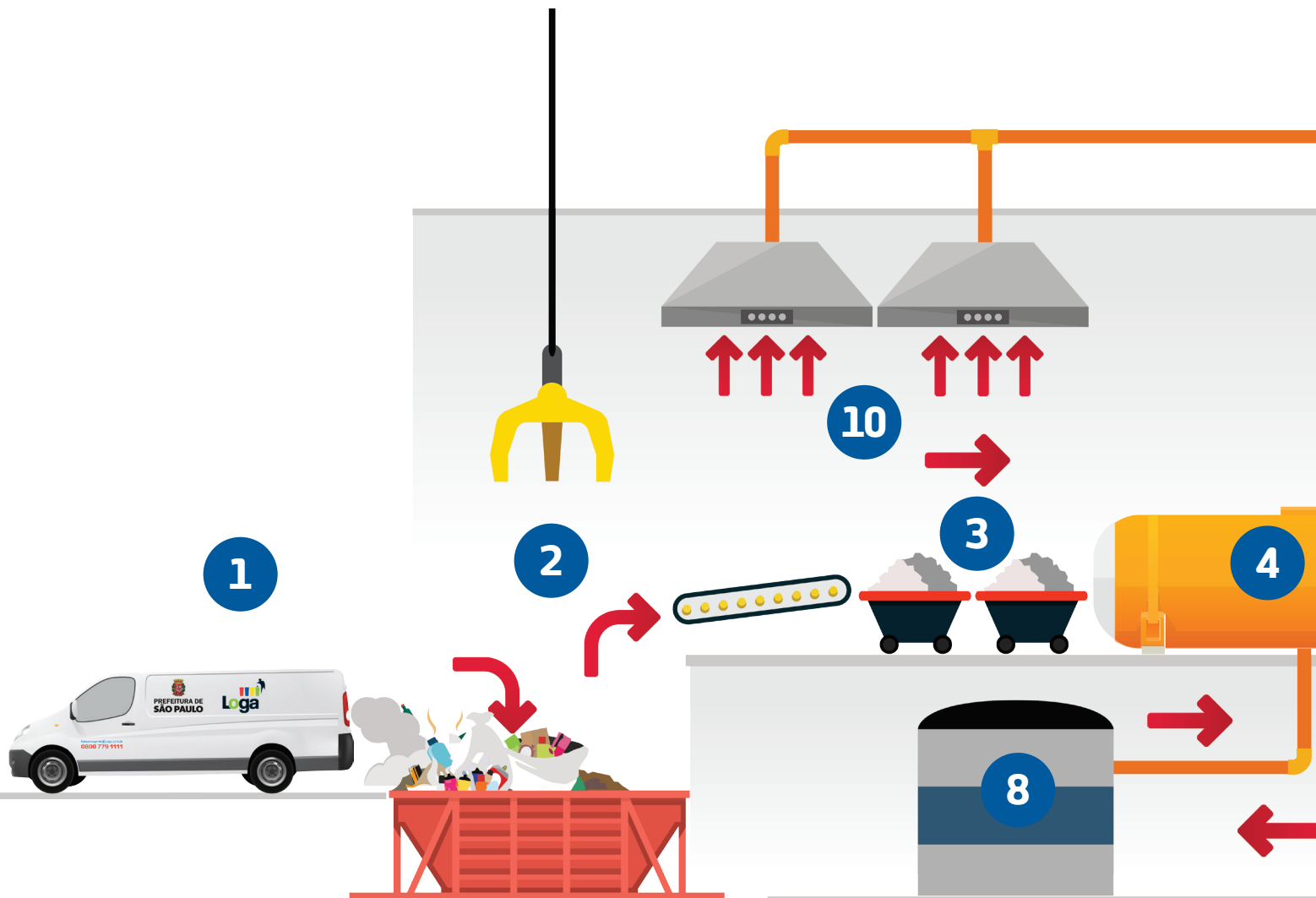
CTRSS em números

- R\$ 35 milhões investidos
- 70% dos colaboradores são moradores do bairro de Perus
- 14 mil estabelecimentos atendidos, na área do Agrupamento Noroeste
- 2 mil toneladas de resíduos são tratadas por mês
- 70% de redução do uso de água potável na unidade com sistema de captação de água da chuva
- 24 horas/dia e 7 dias/semana: horário de recebimento

redução no consumo de água potável. Além disso, o uso de gás natural gera o vapor necessário para o tratamento. A unidade também dispõe de economizadores para reaproveitar o calor das chaminés e reduzir o consumo de combustível. A Central conta ainda com iluminação natural interconectada com sistemas de LED, garantindo a luz necessária para a operação e reduzindo o consumo desse recurso.

INOVAÇÃO PARA A SUSTENTABILIDADE

Autoclaves Fluxo de processo



- 1 Descarga dos resíduos em fosso
- 2 Abastecimento da linha com pólo
- 3 Carrinhos de transporte abastecidos
- 4 Tratamento em Autoclaves (7+reserva)
- 5 Material é retirado e o carrinho volta para a linha
- 6 Material triturado



- 7 Material descaracterizado é destinado ao aterro
- 8 Caldeira para abastecimento de vapor
- 9 Efluentes destinados a tratamento
- 10 Captação de ar para tratamento
- 11 Ar é filtrado e liberado limpo e sem cheiro
- 12 Todo o edifício é fechado e possui pressão negativa

INOVAÇÃO PARA A SUSTENTABILIDADE



Tecnologia na operação RSS

Novo aplicativo de celular agiliza serviços de coleta de resíduos de saúde

A Loga está sempre em busca de formas inovadoras de prestar seu serviço à cidade de São Paulo. Um dos resultados efetivos desse esforço foi a criação de um aplicativo destinado exclusivamente à coleta de resíduos de saúde. O RSSaúde foi desenvolvido em plataforma Android para atender aos departamentos de apoio à coleta, como manutenção, planejamento e controle operacional.

O App veio para substituir os antigos *scanners*, que geravam alto custo de manutenção e não possuíam flexibilidade na realização das tarefas da área. O novo aplicativo tem uma interface intuitiva, de fácil manuseio e possibilitou a unificação de ferramenta de trabalho operacional (SGO).

O processo é muito simples: os estabelecimentos de saúde cadastrados na Amlurb (Autoridade Municipal de Limpeza Urbana), por onde os veículos da Loga passam fazendo a coleta, receberam um selo com um QRCode que fica afixado no abrigo de resíduos. Quando o coletor efetua o serviço no local, ele faz a leitura desse código com o celular da empresa que possui o aplicativo instalado, num processo totalmente digital e facilitado, que garante dados confiáveis.

A nova ferramenta trouxe muito mais agilidade e eficiência ao serviço, além da economia em custos de manutenção. O App é totalmente flexível, faz o monitoramento de aparelho, registra o horário da operação, sem permitir sua alteração, guarda a ordem de execução e fornece histórico de desempenho.

Benefícios do RSSaúde

- Redução de 64% do investimento orçado.
- Unificação de ferramenta de trabalho operacional (SGO).
- Utilização de *Smartphone* com sistema Android: equipamento de menor custo, de boa qualidade e de fácil reposição.
- Liberação da frota ocorre pelo *Smartphone*, possibilitando a alteração em tempo real da equipe/veículo.



GESTÃO DA SATISFAÇÃO DO CLIENTE E USUÁRIO

Pesquisa de Satisfação do Munícipe

Anualmente, uma pesquisa de satisfação é realizada pela Loga para traduzir a imagem que a empresa tem perante a população atendida. Mais do que uma obrigação contratual, esta ferramenta é imprescindível para a empresa.

A partir dela é possível mensurar os avanços e pontos de atenção da prestação do serviço de todas as unidades. Trata-se de uma avaliação qualitativa realizada nas 13 Prefeituras Regionais atendidas pela Loga, que analisa os serviços de Coleta Domiciliar, Coleta Seletiva e Coleta Porta a Porta em Comunidades.

São realizadas entrevistas presenciais diretas junto aos munícipes, nas residências, endereços comerciais e de serviços, estabelecimentos públicos de educação, esporte e lazer. Os questionários são tabulados, analisados e entregues em um relatório à AMLURB – Autoridade Municipal de Limpeza Urbana.





Período	Nota Coleta Domiciliar	Nota Coleta Diferenciada	Nota Coleta Comunidade	Nota Global
2014 2015	8,99 	7,21 	9,26 	8,49
2016 2017	9,04 	6,44 	9,75 	8,41

- ALTO PADRÃO
- SATISFATÓRIO
- ACEITÁVEL
- REQUER ATENÇÃO ESPECIAL



DESEMPENHO AMBIENTAL

Biodiversidade e preservação de áreas

Técnicas avançadas aliadas às práticas sustentáveis para garantir a preservação do meio ambiente

O serviço de coleta, transporte, tratamento e disposição dos resíduos faz parte da limpeza urbana, fundamental para o saneamento básico. A logística empregada para a realização deste serviço contribui para a saúde ambiental da cidade e, conseqüentemente, de nosso planeta.

Para realizar estas atividades, com o menor impacto possível ao meio ambiente, a Loga investe em profissionais capacitados, procedimentos rigorosos e tecnologias modernas.

A garantia de que estamos seguindo processos seguros e inovadores é o reconhecimento por parte da população de que a empresa é imprescindível para a melhoria da qualidade de vida das pessoas. A coleta de São Paulo tem um dos melhores índices de aceitação da população que gira em torno de 90%.

Efluente tratado



Efluente a ser tratado

A Loga busca sempre trabalhar com as melhores tecnologias para minimizar os impactos causados por sua operação. Nesse sentido, algumas unidades possuem:

- Captação de água da chuva para uso na limpeza da unidade;
- Economizadores para reaproveitar o calor das chaminés, que reduz o consumo de combustível;
- Iluminação natural interconectada com sistemas de LED, diminuindo o consumo de energia;
- Tecnologia de ponta no tratamento do ar e uso de sistema de pressão negativa;
- Controle de odores e efluentes líquidos;
- Isolamento acústico;
- Eliminação do risco de contaminação do solo e da água;
- Áreas operacionais de armazenamento temporário de resíduos dotadas de fossos de recepção totalmente estanques e impermeabilizados.

Indicadores dos Serviços de Coleta

Unidade (em toneladas)

	2015	2016	2017
Resíduo Sólido Domiciliar Coletado - CONVENCIONAL	1,637,893	1,606,917	1,680,250
Resíduo Sólido Domiciliar Coletado - SELETIVA	31,439	31,137	29,401
Resíduos dos Serviços de Saúde	26,328	25,683	24,892



Aterro Bandeirantes

O Aterro Sanitário Bandeirantes, encerrado em 2007, teve uma vida útil de 28 anos, com 1.400.000 metros quadrados de extensão e capacidade de armazenamento de resíduos de 40 milhões de toneladas.

Hoje, a Loga é responsável por realizar o monitoramento ambiental dessa unidade, fazendo o controle e acompanhamento topográfico, do sistema de drenagem e da geração de chorume. Ao todo, 46 colaboradores atuam diretamente na conservação do aterro.

Projeto de Reflorestamento

O programa de recuperação florestal implementado pela Loga no Aterro Bandeirantes contempla a manutenção de **6.533 mudas nativas** das quais 2.691 foram plantadas em 2017. Aroeira, Bico de Pato, Ipê Branco, Aracá, Pitangueira e Jerivá estão entre as espécies plantadas na unidade, contribuindo para o enriquecimento florestal da área.

Reúso do efluente tratado

Pensando na preservação ambiental e no consumo consciente, a Loga, além de realizar o tratamento dos resíduos gerados na atividade de higienização dos veículos de coleta, implementou na Unidade Vila Maria, em meados de 2017, um sistema de tratamento, voltado para o reúso desses efluentes, proporcionando economia de recursos naturais e financeiros. Do total tratado, 476.000 litros já foram reutilizados no sistema de limpeza dos veículos.



Chorume

Os Aterros Sanitários Bandeirantes e Vila Albertina estão em fase de encerramento e a Loga é responsável pelas atividades de manutenção, monitoramento e destinação do chorume proveniente da decomposição dos resíduos. Em 2017, foi gerado o volume total de 127.592m³ de chorume, proveniente dos aterros, e encaminhado para tratamento adequado em empresa qualificada.

Troca de frota

Redução no consumo de combustível e emissão de poluentes

Em 2016, a Loga realizou a troca de sua frota com veículos com motores parametrizados. A diminuição de giro proporcionada por esse processo reduz o consumo de combustível pelo caminhão e permite que menos poluentes sejam emitidos para a atmosfera, contribuindo para a preservação do meio ambiente.



GESTÃO DA QUALIDADE

Maturidade empresarial

A empresa alcança classificação máxima em avaliação do poder concedente

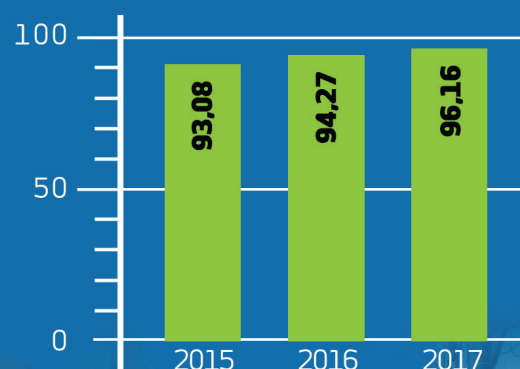
A qualidade está no DNA da Loga. Considerada referência na gestão de resíduos, a companhia está sempre em busca da excelência. Faz parte da sua estratégia e de seus colaboradores a busca pela melhoria contínua e por oferecer um serviço de qualidade, objetivando a continuidade de sua concessão que é renovável por mais 20 anos.

O alto grau de maturidade da empresa é comprovado pelo resultado da avaliação da Amlurb (Autoridade Municipal de Limpeza Urbana) em 2017. A Loga atingiu a nota 96,16 (de 100) na análise do órgão gerenciador das atividades de limpeza urbana da cidade de São Paulo. O índice alcançado equivale à avaliação de qualidade "Ótima", a máxima que pode ser aplicada.

A análise praticada pela Amlurb é mensal e tem como base o Índice de Qualidade Global (IQG), resolução municipal que norteia a verificação do atendimento aos requisitos contratuais, acompanhando e fiscalizando a realização dos serviços divisíveis de limpeza urbana da cidade.

IQG

Índice de Qualidade Global



Evolução

Os bons resultados foram obtidos por meio de muito trabalho, acompanhamento e melhoria constante de desempenho, demonstrando o alto grau de maturidade da empresa.

Segurança e Medicina do Trabalho

Prevenção e ações contínuas garantem a superação das metas da área

Para garantir a integridade física de seus colaboradores, a Loga conta com um programa completo e integrado com ações permanentes definidas e diárias, conduzidas por equipes de técnicos de segurança especializados, que agem incansavelmente para orientar as equipes operacionais e administrativas. A área desenvolve ainda treinamentos que reforçam a importância do trabalho dentro dos padrões e da utilização correta dos EPIs (Equipamentos de Proteção Individual), visando evitar incidentes.

O ano de 2017 foi marcado pela superação de metas estabelecidas para treinamentos, *blitz*, inspeções e maior rigor médico quanto aos afastamentos em virtude de acidentes. O engajamento da equipe de Segurança do Trabalho e as Operações reforçaram também os bons resultados alcançados pela área, assim como o mapeamento dos perigos e riscos dos setores de coleta domiciliar e seletiva.

Dentre as ações criadas no setor, destacou-se o "Diálogos de Segurança", que promove encontros diários com a presença dos líderes das equipes, técnicos de segurança e demais colaboradores, mantendo aceso o debate sobre temas de segurança, higiene pessoal e campanhas de saúde.

Resultado dos indicadores em 2017

	META	RESULTADO ALCANÇADO
Taxa de Frequência de Acidentes	4,02	0,49
Taxa de Gravidade	510	8,89
Realização de Blitz	288	931
Bafômetros	1.987	3.447
Horas de Treinamento	12h por colaborador	15,2 h por colaborador

Resultado dos indicadores dos últimos 3 anos

	2015	2016	2017
*TF	4,93	3,58	0,49
**TG	328,39	334,77	8,89

- *TF Taxa de Frequência Com Afastamento = nº de acidentes com afastamento, a cada 1 milhão de Homem Hora Trabalhada
- **TG Taxa de Gravidade = nº de Dias Perdidos, a cada 1 milhão de Homem Hora Trabalhada



Vacinação contra a gripe

1.312
doses (21% a mais
que 2016)

Vacinação na comunidade

307
doses aplicadas

SIPAT

público impactado:

3.000
pessoas



Prevenção de perigos e riscos

A questão da saúde ocupacional e de segurança é prioridade para a Loga

Uma das metas da área de Segurança do Trabalho é minimizar o índice de ocorrências com caminhões de coleta. Buscando atingir esse objetivo, a empresa instituiu um Comitê de Perigos e Riscos com a missão de fazer um mapeamento dos setores de coleta domiciliar e mecanizada de superfície. Depois, o trabalho estendeu-se também para a seletiva.

O levantamento identificou, com o apoio de técnicos da Segurança do Trabalho, todos os pontos mais vulneráveis nas mais de 23 mil ruas atendidas pela empresa no Agrupamento Noroeste da cidade.

Foram mapeados 407 setores da coleta domiciliar e 168 da seletiva. Várias ações foram implementadas decorrentes desse levantamento, como *blitz* e treinamento, para complementar esse trabalho e estendê-lo aos motoristas.

Nesse estudo, a marcha à ré foi identificada como a manobra com maior índice de contingências, tendo sido localizadas 2.372 situações em que ela era realizada somente na coleta domiciliar e mecanizada. Foi possível criar um plano de roteiros para os motoristas em que foram eliminadas 469 (19,8%) circunstâncias desse procedimento. Na coleta seletiva, foram localizadas 906 situações, tendo sido possível eliminar 463 (51,1%). Estabeleceu-se ainda, em conjunto com a Operação, um acompanhamento constante para garantir que a manobra nesses

pontos não volte a ser realizada. As iniciativas trouxeram como resultado uma forte redução na taxa de casos com afastamentos. Para uma meta de 17 ocorrências estabelecidas pela área, foram registradas apenas duas em 2017.

Além da marcha à ré, a Segurança do Trabalho detectou que o maior número de batidas com os caminhões acontecia em curvas para o lado direito, no ponto cego lateral. Desde então, os caminhões passaram a ter sirene de alerta e espelhos extras desse lado, diminuindo substancialmente esses eventos. Houve uma redução de 86% dos acidentes com afastamento, em relação a 2016. As licenças médicas decorrentes de acidentes de trabalho foi 97% menor em 2017.

Desde que esse mapeamento foi concluído, os motoristas da Loga quando saem das garagens têm em mãos um planejamento de trajeto que destaca onde estão as ladeiras mais íngremes, calçamentos perigosos nos dias de chuva, conversões para o lado direito e caminhos que evitam a necessidade de marchas à ré, facilitando o dia a dia das equipes de coleta.

Essas e outras ações renderam à área 84 pontos na auditoria Solví (máximo 100) e o Troféu Solví que reconhece a Loga como uma das melhores empresas do grupo em Segurança e Medicina.





Mapeamento da Segurança em números

23.000
RUAS

MAIS DE
8.000 km
PERCORRIDOS

407
SETORES DA COLETA
DOMILIAR

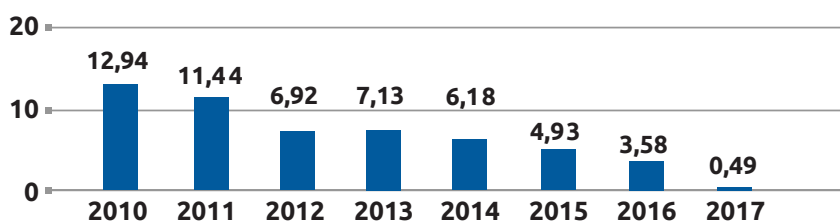
2.372 MARCHAS À RÉ
– 469 ELIMINADAS (19,8%)

168
SETORES DA COLETA
SELETIVA

906 MARCHAS À RÉ
– 463 ELIMINADAS (51,1%)

86%
MENOS ACIDENTES
COM AFASTAMENTO
EM 2017

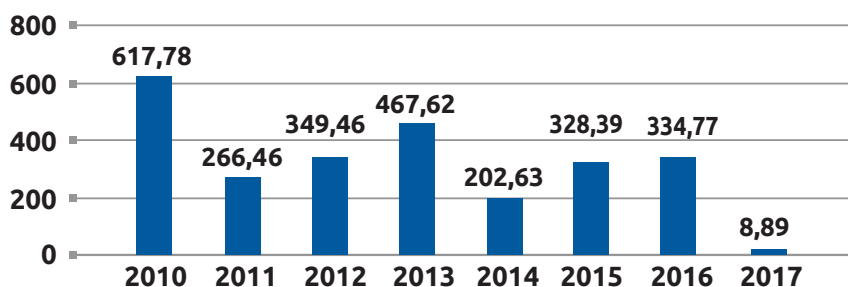
TF - 2010-2017



TF: TAXA DE FREQUÊNCIA COM AFASTAMENTO

= nº de acidentes com afastamento, a cada 1 milhão de Homem Hora Trabalhada

TG - 2010-2017



TG: TAXA DE GRAVIDADE

= nº de Dias Perdidos, a cada 1 milhão de Homem Hora Trabalhada

31

COMUNIDADES

UTILIZAÇÃO DE MÃO DE
OBRA LOCAL GERANDO

128

EMPREGOS

COLETA EM

52.000

RESIDÊNCIAS

173.000

HABITANTES
BENEFICIADOS

Coleta na comunidade

Geração de empregos e garantia de abrangência total da área de atuação

A Loga utiliza a mais moderna tecnologia para o bom atendimento dos 6,5 milhões de munícipes da região Noroeste da cidade de São Paulo, aliada a práticas de responsabilidade e inclusão social.

Nos locais de difícil acesso, onde os caminhões não conseguem trafegar, a empresa implementou o projeto Coleta na Comunidade. São 31 localidades em regiões com vias muito estreitas ou íngremes, com um serviço diferenciado realizado porta a porta. Para facilitar esse trabalho e gerar empregos, a mão de obra utilizada é de moradores dos próprios bairros ou das comunidades locais, possibilitando menor deslocamento, mais proximidade com a família e facilidade de desenvolvimento das atividades.

Para auxiliar essa coleta, em algumas localidades, são utilizados carros elétricos que levam os resíduos para contêineres de superfície ou subterrâneos alocados em pontos estratégicos por onde os caminhões da Loga passam. Atualmente são 128 coletores contratados nas comunidades para esse trabalho. Contando ainda com o apoio de um programa de sensibilização da população realizado porta a porta pela equipe e pela área de Conscientização Ambiental da Loga, a Coleta na Comunidade chega atualmente a 52 mil residências. Cerca de 173 mil habitantes têm mais qualidade de vida e saúde com suas vielas e travessas cobertas por este serviço essencial.

Coleta na Comunidade

173.000

HABITANTES BENEFICIADOS

COLETA EM 52.000 RESIDÊNCIAS

Geração de 128 empregos utilizando
mão de obra local



Conscientização, saúde, bem-estar e qualidade de vida para colaboradores e comunidades

A Loga - Logística Ambiental de São Paulo S.A. atinge cerca de 6,5 milhões de municípios com os seus serviços, incluindo a população flutuante da área em que atua. A empresa entende a importância dessa abrangência e assume o compromisso de contribuir para a conscientização ambiental das comunidades que atende e o de promover o desenvolvimento sustentável da cidade.

Nesse sentido, realiza diversas ações junto à coletividade para seu público interno, em vários segmentos. Possui um setor de Responsabilidade Social e Conscientização responsável pelas atividades e ações que envolvem a sociedade e projetos nas Prefeituras Regionais.



A Cara da Loga: valorização da equipe

A criação de um padrão de serviços referência mundial na gestão de resíduos é fruto da importância que a Loga dá para a valorização do trabalho de seus colaboradores. A empresa conseguiu despertar a população para uma categoria de trabalhadores que até então não existia: o profissional de limpeza urbana. A campanha "A Cara da Loga" foi criada em 2017 para que a população tenha conhecimento disso. Os rostos de 220 colaboradores exemplares foram estampados nas laterais de 30 caminhões da empresa e passaram a apresentar à comunidade a face responsável por

esse serviço essencial à cidade. A iniciativa, parte da campanha interna do RH, "Nosso Maior Valor é Você", tem o objetivo de enfatizar a importância dos colaboradores como pessoas e profissionais que deixam a cidade limpa todos os dias e mostrar que seu trabalho está diretamente ligado à qualidade de vida, saúde e bem-estar da população. Além disso, leva ao conhecimento da sociedade quem são esses coletores e motoristas, seus nomes e seus rostos, criando uma relação mais próxima e humana com as equipes.



DESEMPENHO SOCIAL

Caminhões personalizados Prevenção da saúde em primeiro lugar



Desde 2015, a Loga está engajada na campanha pela prevenção do câncer de mama na ação “Outubro Rosa” com seus caminhões personalizados. Em 2017, a empresa não se limitou ao mês de outubro e deixou os veículos pintados de

rosa percorrendo as ruas da cidade até o final do ano, uma mensagem transmitida pela iniciativa para população: “Realize o autoexame! Todos contra o câncer de mama”. O mesmo aconteceu no mês seguinte com a campanha

“Novembro Azul” pela prevenção do câncer de próstata, o segundo maior entre os homens no Brasil. Os veículos percorreram a região Noroeste da cidade levando a mensagem “Cuidar da saúde também é coisa de homem”, para alertar a população masculina e contribuir com a quebra do preconceito na realização desse exame.



Em dezembro, pelo terceiro ano consecutivo, a região noroeste da cidade foi surpreendida com os caminhões da Loga “vestidos” com grandes gorros de Papai Noel. Foram 6 caminhões que tiveram a missão de despertar o espírito natalino por onde passavam.



Projeto Recicle Mais e Pague Menos

Destinação de 197.993,5 toneladas de resíduos recicláveis e R\$ 30.833,64 de bônus concedido em desconto na conta de energia elétrica, sendo R\$ 8.157,17 para desconto na conta de luz da Sociedade Benfeitora Jaguaré.

Educação ambiental

Mais 12 mil pessoas atendidas em 2017

O Programa de Conscientização da Loga atende escolas, municípios, recebe visitas e ainda realiza abordagem porta a porta. Uma equipe composta por quatro profissionais de Educação Ambiental foi formada para atender todas as solicitações que chegam a partir do Fale com a Gente, reuniões, 0800 ou por demandas da prefeitura. Eles são designados para falar sobre resíduos, por meio de ações em escolas e abordagem porta a porta, orientando sobre consumo consciente, descarte correto, segregação de resíduos, entre outros assuntos. Com a camiseta azul e verde e

carro personalizado do Programa, eles saem todos os dias para uma missão diferente, buscando sempre informar a partir da educação ambiental para ajudar a cidade a ficar sempre limpa e sua população mais consciente. Em 2017, a equipe levou orientação sobre descarte correto para mais de 302 ruas da região Noroeste da cidade. Foram 12.123 municípios

atendidos! O Programa de Visitas recebeu 379 alunos e as palestras nas escolas tiveram 1.149 participantes. Já o Programa de Visitas e Palestras para Adultos atendeu 1.280 pessoas. O Ecomóvel, alegria dos pequenos, atendeu 2.774 crianças.

IAJA: Uma incubadora de projetos nas comunidades

O projeto IAJA - Incubadora Ambiental Jovem em Ação, que existe desde 2012 no bairro do Jaguaré, é uma ação em parceria com a Sociedade Benfeitora Jaguaré e o Senai. O programa oferece cursos com duração de 12 meses de capacitação para turmas de 20 jovens (de 15 a 21 anos) nas áreas de Meio Ambiente e Gestão de Projetos. Em forma de treinamento teórico-prático, seu currículo inclui questões de gestão de resíduos, empreendedorismo, elaboração de projetos e captação de recursos. São 20 horas semanais de dedicação dos jovens e

voluntários. Para cumprir o programa, eles devem elaborar projetos relacionados à gestão e coleta de resíduos. Entre os diversos temas apresentados semanalmente estão conceito de sustentabilidade, serviço e atuação da Loga, sustentabilidade financeira e econômica, Política Nacional de Resíduos Sólidos e desafios socioambientais. As aulas são ministradas pelos colaboradores e profissionais voluntários da área de resíduos da própria empresa e também de instituições parceiras como Inova e UBS local.

Resultados já alcançados com os projetos dos alunos

TOTAL DE RESÍDUOS RECOLHIDOS

Tetrapak



+ DE 250.000 EMBALAGENS

Óleo



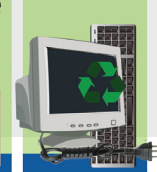
+ DE 1.500 LITROS

Resíduos Terracycle



+ DE 300.000 UNIDADES

Eletrônicos



+ DE 2.100k DE RESÍDUOS

412
AÇÕES
MAIS DE
968
HORAS DE
ATIVIDADE
12.123
MUNICÍPIOS
BENEFICIADOS



DESEMPENHO SOCIAL

Projeto
Nossa Vila
Limpa beneficia
aproximadamente
30.000
FAMÍLIAS

Responsabilidade Social Loga

Nossa Vila Limpa

O projeto Nossa Vila Limpa é uma parceria da Loga com a Prefeitura Municipal de São Paulo, Inova e com a Amlurb (Autoridade Municipal de Limpeza Urbana). Seu objetivo é promover uma mudança de paradigma na sociedade, revendo hábitos de consumo, orientando sobre o descarte correto e, ainda, promovendo na população o orgulho do local onde moram. Sua proposta é despertar na comunidade local a responsabilidade compartilhada pela gestão de resíduos a partir de iniciativas positivas, treinamentos e também de ajuste na operação local, tanto de zeladoria como de coleta de resíduos domiciliares, recicláveis secos e volumosos. O projeto realiza atividades voltadas à educação ambiental em locais que antes eram pontos viciados de descarte incorreto de lixo, revitalizando áreas, escolas, praças e quadras de esportes. Além disso, prioriza e capacita a mão de obra local,

distribui sacos plásticos para a coleta domiciliar, reciclável e de entulhos gratuitamente. Também somam-se às atividades diárias, iniciativas paralelas de cultura como o CinElisa, que propicia sessões de cinema ou apresentações de teatro em praças públicas no Jardim Elisa Maria. Ações

educativas e de conscientização como os Seminário de Pedreiros e o de Gestão de Resíduos também enriquecem o projeto. O Nossa Vila Limpa já chegou em bairros como o Elisa Maria, Jardim Vista Alegre, Jardim Icarai, todos na Brasilândia, e Vila Nova Jaguaré, beneficiando aproximadamente mais de 30 mil famílias.





Dia do Voluntariado

A Loga participa ativamente das ações do Dia do Voluntariado, que reúne colaboradores e convidados de todo o Grupo Solvi. São realizados dois eventos a cada ano (maio e outubro) em escolas, creches, entidades ou mesmo espaços públicos. A ação pode variar da informatização da entidade até a capacitação de seus colaboradores em temas socioambientais. Os voluntários se envolvem em atividades como pintura, jardinagem, limpeza, pequenas reformas, doação de roupas e

alimentos, preparação de hortas, palestras e atividades recreativas com temas socioambientais.

Projeto Gincana nas Escolas

Em 2017, a Loga, em parceria com a Inova, promoveu uma gincana escolar que envolveu 12 escolas de Ensino Fundamental do Agrupamento Noroeste de São Paulo. O objetivo da iniciativa foi de levar, a alunos e professores, mais conhecimento sobre a importância do descarte correto de resíduos recicláveis, visando ainda reduzir o volume de materiais destinados aos aterros sanitários.



Ação Ecomóvel no Glicério

Venceu a escola que conseguiu reunir o maior volume de materiais recicláveis, com boa qualidade, separados, e que realizou mais ações de mobilização e estímulo com os alunos, relacionadas ao descarte e separação corretos. A adesão e o envolvimento foram imediatos e renderam a arrecadação de 3 mil litros de material, em 25 contêineres (150 toneladas) em apenas oito semanas. A EMEF João Domingues Sampaio, da Vila Maria, foi a campeã, com 792 contêineres coletados. A premiação, realizada na própria escola, garantiu à instituição um "Vale Melhorias" no valor de 20 mil reais para ser utilizado nos eixos educacional, cultural, esportivo e artístico.

GERAL 2017

Ação	Solicitações	Entidades	Ações	Participantes
Ecoescola	14	10	14	1149
Prog visitas	19	13	15	379
Arte&Descarte	0	0	0	0
Visitas às unidades	257	209	134	1280
Ecomóvel	28	24	28	2774
TOTAL	318	256	191	5582

GERAL 2016

Ação	Solicitações	Entidades	Ações	Participantes
Ecoescola	4	3	4	581
Prog visitas	13	13	24	749
Arte&Descarte	0	0	0	0
Visitas às unidades	145	63	65	766
Ecomóvel	14	14	14	2732
TOTAL	176	93	107	4828

GERAL 2015

Ação	Solicitações	Entidades	Ações	Participantes
Ecoescola	17	11	20	979
Prog visitas	34	19	34	1042
Arte&Descarte	2	2	0	0
Visitas às unidades	108	90	88	1044
Ecomóvel	26	26	20	3157
TOTAL	187	148	162	6222

Geral 2017	191 AÇÕES
	5582 PARTICIPANTES
Geral 2016	107 AÇÕES
	4828 PARTICIPANTES
Geral 2015	162 AÇÕES
	6222 PARTICIPANTES

DESEMPENHO SOCIAL

Indicadores de diversidade

O nosso RH tem o compromisso de dar suporte às pessoas em qualquer circunstância e em todos os níveis hierárquicos da empresa.

A Loga tem mais de 2.000 colaboradores alocados nos setores de administração, logística, meio ambiente, segurança e operação. Sua área de Recursos Humanos tem como compromisso manter aberto o canal de comunicação com todos eles. Todas as ações dessa área são realizadas com os propósitos de unir, incluir, valorizar, promover desenvolvimento e, principalmente, respeitar o profissional que integra o seu quadro de colaboradores.

“O nosso RH tem o compromisso de dar suporte às pessoas em qualquer circunstância e em todos os níveis hierárquicos da empresa”, afirma Márcia Ragassi, Coordenadora de Recursos Humanos. Para promover essa proximidade, foram instituídos plantões semanais e noturnos rotativos nas diferentes unidades da Loga para que a distância

física não impeça a integração da companhia. Além disso, a área cria mecanismos e programas simples, ágeis, acessíveis e eficientes para que regras, procedimentos, benefícios, treinamentos e eventos estejam ao alcance e sejam de conhecimento e entendimento de todos.

Nas admissões, formações ou quaisquer outras situações, a empresa respeita e promove a diversidade entre seus colaboradores e terceiros, seguindo o seu Código de Conduta que rege todas as suas ações, assim como assegura um ambiente de respeito e igualdade, combatendo todas as formas de preconceito. Como também determina esse documento, a Loga tem o compromisso de repudiar qualquer forma de trabalho infantil, escravo ou equivalente.





Oportunidade para todos

As chances são iguais para todos dentro da empresa. Prova disso é a carreira trilhada por Maria Carolina Sousa, desde sua entrada na Loga em 2008 como Auxiliar do Centro de Controle Operacional, na implantação do rastreamento dos caminhões. Em 2014, ela já estava gerenciando 500 homens na Supervisão da Coleta Domiciliar da garagem Oeste. Hoje ela é Supervisora de Coleta Mecanizada, conduzindo uma equipe predominantemente masculina de 150 pessoas. “Nunca tive nenhum problema para desempenhar minhas funções por parte dos meus superiores ou supervisionados. A Loga é uma empresa acolhedora que dá suporte e apoia a inserção

das mulheres na sua área operacional”, afirma Maria Carolina. Em 2017, a Loga lançou o Programa Você Tem Mais Valor, direcionado aos 1.484 colaboradores da área operacional (coletores e motoristas) da Coleta Domiciliar, Seletiva e de RSS. Com o objetivo de incentivar os colaboradores a terem um melhor desempenho e conduta, o programa, entre outras iniciativas, propõe uma competição trimestral que premia os 100 primeiros colocados (25 motoristas e 75 coletores) dos 3 serviços. Os prêmios podem variar entre viagens, eletrodomésticos, passeios de balão ou helicóptero e vale compras. Essa foi uma forma dinâmica da empresa mostrar aos seus colaboradores que reconhece os seus esforços diários.

Outra ação desse programa foi a campanha A Cara da Loga, que estampou em 30 caminhões a face de 220 motoristas e coletores com técnicas de estêncil. Além de grande repercussão na mídia, a iniciativa atingiu o seu objetivo de promover o reconhecimento por parte da sociedade sobre o valor e a importância desse profissional que atua como agente da saúde na cidade. Depois que esses veículos foram para as ruas da cidade no dia 1º de maio de 2017, muitos deles passaram a ser chamados por seus nomes pelos moradores das ruas por onde realizam as atividades de coleta.



“Nunca tive nenhum problema para desempenhar minhas funções”.

Maria Carolina Sousa, Supervisora de Coleta Mecanizada, conduz uma equipe predominantemente masculina de 150 pessoas.

DESEMPENHO SOCIAL

Programas da Loga em 2017

A área de RH atua em processo constante de atualização e valorização dos colaboradores de todas as áreas. Em 2017, foram realizadas 44.741 horas de treinamentos, com 41.477 participações em treinamentos e palestras.

Desenvolvimento humano e profissional

Centro de Formação Loga

Programa de Desenvolvimento de Condutores que desenvolve a competência de dirigibilidade segura, defensiva e econômica em colaboradores atuantes e potenciais condutores da Loga. Busca também maior comprometimento, minimizando os riscos de acidente de trânsito e aumentando o nível da eficiência operacional.

Desenvolvimento de Liderança

Tem o objetivo de conhecer as características comportamentais dos colaboradores, indicados para o processo, frente a função atual desempenhada e futura. E, ainda, contribuir para a gestão estratégica, orientando para os planos de desenvolvimento, carreira e sucessão.

Programa de estágio

Ampara as necessidades dos estagiários, desenvolvendo habilidades e competências para incrementar sua carreira tanto no âmbito técnico quanto comportamental, contribuindo, desta forma para seu bom desempenho no Programa de Estágio da Academia Solvi.

Programa Jovem Aprendiz

Tem como objetivo dar suporte na formação profissional dos Jovens Aprendizes, por meio de encontros, palestras, materiais disponibilizados e realização de projetos individuais concernentes com a atuação de cada um em sua respectiva área.

Mensalmente, os estagiários da Loga têm a oportunidade de um encontro com o Presidente da empresa.





Programa de Integridade Loga

Dissemina a cultura ética e correta em todas as ações da empresa para colaboradores, parceiros, terceiros ou fornecedores.

Programa Trabalho Novo

Acompanhamento dos colaboradores admitidos. Parceria com a Rede Cidadã, com o fim de conscientização sobre a importância da inclusão social.

Educação Financeira

Apresenta diversas maneiras aos colaboradores para uma boa administração de suas finanças.

Coral Loga

Proporciona uma atividade artística, que promova experiências que agreguem valores culturais aos colaboradores.



COLABORADORES POR GRAU DE ESCOLARIDADE

Escolaridade	Número de colaboradores
Analfabeto	4
Alfabetizado	5
Ensino Fundamental 1 completo	258
Ensino Fundamental 1 incompleto	277
Ensino Fundamental 2 completo	246
Ensino Fundamental 2 incompleto	357
Ensino Médio completo	570
Ensino Médio incompleto	277
Educação Superior completo	54
Educação Superior incompleto	50
Mestrado completo	1
Mestrado incompleto	1
Pós-graduação completa	25
Pós-graduação incompleta	3
Total Geral	2128

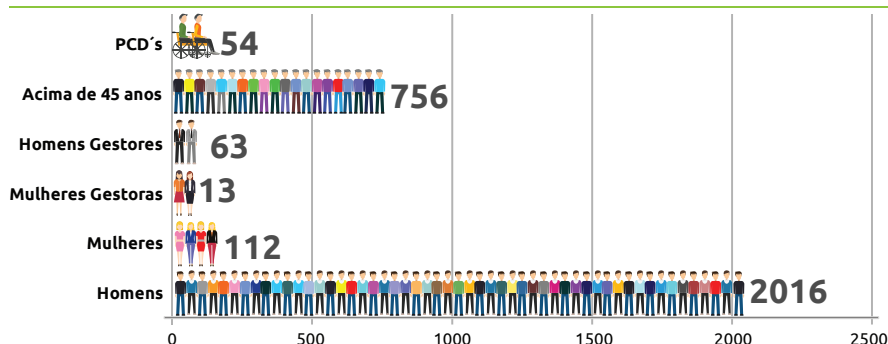
Números atualizados até fevereiro de 2018

POR IDADE

Por Faixa Etária	17 a 25 anos	26 a 33	34 a 44	acima de 45 anos	Total
2017	181	461	756	710	2108
2016	173	419	734	723	2049
2015	156	422	734	748	2060

GRAU DE ESCOLARIDADE	2017	2016	2015
Analfabeto	4	2	1
Ensino Fundamental 1	538	546	563
Ensino Fundamental 2	580	569	563
Ensino Médio	850	818	819
Ensino Superior	105	88	74
Pós-graduação	31	26	28
TOTAL	2108	2049	2060

TOTAL DE COLABORADORES: 2128



Números atualizados até fevereiro de 2018



VISÃO DE FUTURO

Melhorias para o negócio, para a cidade e ações de educação nas comunidades

A Loga entrou para o cenário da limpeza urbana de uma das maiores metrópoles do mundo em 2004. Apesar de sua história recente, a empresa trouxe para este universo um novo conceito para o tratamento e disposição final de resíduos sólidos domiciliares e de saúde do Agrupamento Noroeste da cidade de São Paulo. Esse segmento está em movimento constante para acompanhar as transformações do município e suas urgências. A cidade não para de crescer, o trânsito está sempre aumentando, o que afeta diretamente nossa atividade, novos estabelecimentos comerciais são criados e a companhia tem de estar pronta para tudo isso.

Sabemos que teremos em 2018 outro ano de aprendizado e ajustes com mais uma mudança de gestão na Prefeitura Municipal de São

Paulo. Queremos continuar com uma operação eficiente e responsável, alinhada com as finanças municipais e que não provoque impacto no bolso do cidadão. Nossa visão é a de que este ano consigamos celebrar o nosso reequilíbrio contratual previsto para 2014.

Entre as várias melhorias programadas para o ciclo que se inicia em 2018, destaca-se a renovação de frota, em um investimento de aproximadamente R\$ 100 milhões, o que irá propiciar considerável melhoria de logística. Outra iniciativa positiva para São Paulo, que ficará para a cidade como um bem reversível, é a construção da segunda estação de transbordo prevista para 2019 e que será ainda mais inovadora. Com os tributos pagos ao município, projetados para o próximo quinquênio, por exemplo, a Loga contribuirá com um montante equivalente à construção de um hospital por ano, recolhendo cerca de R\$ 337 milhões aos cofres públicos, no período de 2018 a 2022.



Inovação é o caminho

Como uma empresa que possui renda fixa, a nossa grande alavanca de desempenho está na otimização dos custos, na eficiência operacional e financeira. Por esse motivo, estamos sempre buscando melhorias nos indicadores e de produtividade. Nossos baixos índices de acidentes e de horas extras, além dos bons resultados, mostram que estamos no caminho certo. Mas, somos inquietos e estamos sempre desenvolvendo novas maneiras e tecnologias para fazer nosso trabalho.

A parceria com a MAN LatinAmerica, montadora alemã do Grupo Volkswagen, segue avançando no sentido de fabricar um caminhão para a Loga cada vez mais sustentável. Modelos híbridos, com diesel, a gás natural, elétricos e até mesmo abastecimento com biometano, gerado no próprio aterro, já estão em estudos.

Sendo uma concessão pública, nossos maiores defensores são os cidadãos para quem prestamos serviços e proporcionamos qualidade de vida. Buscamos a fidelização dos trabalhos realizados até agora para conquistarmos a renovação dessa concessão por mais 20 anos. Sabemos que só teremos o mérito de vencer esse desafio com o reconhecimento da sociedade sobre o valor que a Loga agrega como geradora de riquezas a partir das suas atividades. Portanto, é na comunidade que sempre estará o foco de nossa atuação. Continuaremos com nossas parcerias cidadãos que já demonstraram seu valor e eficiência. Elas são ferramentas importantes para que consigamos desempenhar o nosso papel de educador. Cerca de R\$ 16 milhões serão utilizados para os programas de conscientização de nosso público nos próximos cinco anos.

Qualidade com integridade

Com a consolidação do departamento de *Compliance* em 2017, conseguimos chegar a um modelo de formação que abre caminhos para vencermos nossos desafios. Internamente, vamos implementar programas de integridade, de educação financeira, entre outros. A reestruturação da área de Qualidade vai dar o suporte necessário para a Loga conseguir certificações importantes, inclusive a ISO 37.001, Antissuborno, que pouquíssimas empresas brasileiras possuem.

Acreditamos que, como uma companhia equilibrada e socialmente responsável, podemos contribuir para a construção de uma cidade melhor e um país onde volte a reinar a confiança em suas instituições.

LOGA

**Compromisso com São Paulo
e com o Meio Ambiente**





Unidade Jaguaré

Av. Marechal Mário Guedes, 221 - Jaguaré
05348-010 - São Paulo - SP - Tel.: 11 2165-3500 / Fax: 11 2165-3561

Unidade Vila Maria

Av. Morvan Dias de Figueiredo, 5479 (pista local da Marginal Tietê) - Vila Maria
02170-000 - São Paulo - SP - Tel.: 2165-3500

Unidade Ponte Pequena

Estação de Transbordo e Central Mecanizada de Triagem

Av. do Estado, 300 - Ponte Pequena
01107-000 - São Paulo - SP - Tel.: 11 2165-3500

Unidade Bandeirantes

Adm Aterro Bandeirantes

Rua Mogeirol, 1.580 - Vila Perus
05206-240 - São Paulo - SP - Tel.: 11 3917-6900

CTRSS - Central de Tratamento de Resíduos de Saúde Marcus Silva Araujo

Rodovia dos Bandeirantes, km 26

Unidade Vila Albertina - Aterro Vila Albertina

Rua Capitão José Aguirre de Camargo, 400 - Tremembé
02357-120 - São Paulo - SP - Tel.: 11 2991-4365



LOGA - Logística Ambiental de São Paulo

Sede e Central de Operações

Av. Marechal Mário Guedes, 221 - Jaguaré - São Paulo - SP



05348-010



11 2165.3500



www.Loga.com.br