



Tabla contenidos

Declaración de apoyo continuo realizada por el Director Ejecutivo de la empresa.....	2
Perfil de la Entidad.....	3
Metodología	5
Grupos de interés.....	6
Contribución a la sociedad	9

Declaración de apoyo continuo realizada por el Director Ejecutivo de la empresa

Madrid, 13 de Julio de 2018

Estimados señores:

Supone para nosotros un gran honor presentar nuestro **Informe de Progreso** por tercer año consecutivo. Con él queremos mostrar nuestro compromiso con la iniciativa del Pacto Mundial de Naciones Unidas, apoyando los 10 principios promovidos por esta asociación en materia de Derechos humanos, Laborales, Medio ambientales y de lucha contra la corrupción. Seguimos manteniendo el firme compromiso de incluir el Pacto Mundial dentro de nuestra estrategia y actividad empresarial diaria, involucrando para ello a nuestros grupos de interés.

En este informe presentamos todas las acciones implantadas durante el año 2017 en nuestra compañía, que nos han permitido reflejar nuestro compromiso en el bienestar de nuestros empleados y la conciliación de la vida familiar y el estricto cumplimiento de la normativa legal que nos es de aplicación.

Esta Comunicación de Progreso anual tiene como finalidad aportar el máximo de información significativa al respecto de nuestro compromiso a nuestros grupos de interés y contribuir de forma relevante a la mejora de la calidad de nuestros servicios empresariales. Por ello, en este documento presentaremos las políticas y acciones que nuestra empresa está desarrollando en relación a cada uno de los **Diez Principios del Pacto Mundial**.

Nuestro **compromiso para el año 2018** es continuar potenciando los Diez Principios del Pacto Mundial en todos los niveles de intervención de la empresa y es por ello que deseamos mantener y ratificar durante un año más nuestra adhesión al Pacto Mundial de las Naciones Unidas.

Atentamente,

Cándido Pérez Rodríguez

Managing Director Software Financiero Bolsa, S.A

Perfil de la Entidad

SFB, Software Financiero Bolsa, es una firma española de consultoría y desarrollo de software centrada en el asesoramiento e implantación de soluciones informáticas para entidades financieras.

Fundada en 1994, durante sus más de 20 años de historia SFB ha estado presente en la vertiginosa evolución del negocio bursátil español.

Desde abril de 2016 SFB forma parte del Grupo CAD IT, con oficinas centrales en Verona y filiales y empresas asociadas en Italia y España (Milán, Padua, Prato, Roma, Madrid).



Verona – Italia



Avda de la Albufera 321, Madrid - Spain

Nuestro Valores

Nuestros valores son los pilares de nuestra organización, siendo clave para el desarrollo de nuestra actividad diaria.



Productos:

Nuestros productos dan solución a todo el ciclo del negocio bursátil, desde la captura y canalización de operaciones y su enrutamiento a los diferentes mercados, pasando por las labores de poscontratación y liquidación con mercados y clientes, finalizando con el registro, administración de cuentas corrientes y de valores, contabilidad y obligaciones legales con los organismos reguladores.

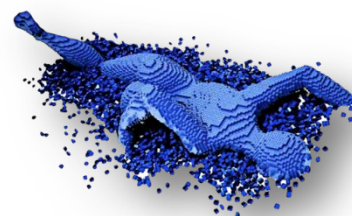


Nuestros servicios:

Nuestros servicios ayudan a aumentar la eficiencia, reducir el riesgo y controlar los costes de los proyectos, ayudando a obtener el máximo rendimiento de la inversión que nuestros clientes hacen en tecnología SFB.

Ofrecemos los siguientes servicios:

- Gestión de proyectos
- Integración de sistemas
- Consultoría y formación
- Desarrollo a medida y gestión del cambio
- Monitorización y soporte de aplicaciones a través de SLA´s
- Multi idioma, atención al cliente 24x7
- Soporte al cumplimiento normativo
- Desarrollo de aplicaciones
- Mantenimiento de aplicaciones



Nuestro enfoque se basa en el desarrollo de un software estándar que posteriormente adaptamos a las necesidades del cliente con un desarrollo totalmente a medida.

Metodología

El presente Informe de Progreso está basado en la metodología de reporting por grupos de interés. En SFB seguimos comprometidos al 100 % con todos nuestros grupos de interés, somos conscientes que ellos condicionan la sostenibilidad y los resultados de la compañía.

Creemos que el diálogo es el elemento clave en la relación con los grupos de interés. La interacción con los mismos nos permite identificar nuevos retos y oportunidades, a la vez que detectamos posibles riesgos y los minimizamos.

Consideramos que los grupos de interés que hemos seleccionado son los que se ven más afectados con nuestra toma de decisiones y políticas de nuestra compañía. A su vez, también son los grupos que ejercen una mayor influencia en nuestra actividad diaria.

Los grupos de interés de SFB están formados por:



- Clientes
- Empleados
- Proveedores

Grupos de interés

Cientes

Compromiso, especialización y capacidad de respuesta son nuestras señas de identidad. En nuestros 20 años de actividad lo que nos ha diferenciado de nuestra competencia ha sido el compromiso absoluto con el cliente.

Excelencia y calidad

Para cumplir con este compromiso hemos establecido un sistema de gestión de la calidad basado en los siguientes pilares básicos:

- Establecer la excelencia y la calidad como un elemento estratégico para el funcionamiento de la empresa.
- Cumplir todos los compromisos que nuestra organización suscribe y los exigidos por los clientes.
- Optimización continua de todos los procesos para disminuir los costes de una inadecuada gestión.
- Hacer de la calidad un elemento clave en la cultura de la organización.
- Conseguir la identificación y compromiso de todos nuestros empleados con la Política establecida, desarrollando un modelo de gestión que aproveche las capacidades de la plantilla.

Para medir los resultados en SFB realizamos anualmente encuestas de satisfacción. Nuestro objetivo es conocer la realidad de los clientes y su grado de satisfacción con los servicios recibidos por nuestro personal. Posteriormente un equipo evalúa los resultados y decide las posibles medidas correctoras que pueden aplicarse, con el objetivo de seguir manteniendo nuestros estándares de excelencia.

Tratamiento óptimo de las bases de datos de los clientes (LOPD)

El "Documento de Seguridad de SFB" es donde está establecido la descripción de todos los ficheros de seguridad existentes en la empresa, su nivel de seguridad, así como registro de los responsables de seguridad, delegación de autoridades, nivel de acceso de cada usuario, medidas de protección física existentes, etc.

Otras medidas implementadas son:

- Realización de copias de seguridad diarias.
- Protocolos de cambio de contraseñas.
- Destrucción de documentación antigua.

Anualmente realizamos una auditoria interna para evaluar nuestro plan de calidad y tomar todas aquellas medidas que puedan ayudarnos a mejorar en esta área.

Empleados

Gestión de Recursos Humanos y Clima Laboral

En SFB somos conscientes de que para poder ofrecer a nuestros clientes servicios de calidad es imprescindible contar con el compromiso y dedicación plena de nuestra plantilla. Por esta razón una gran parte de nuestras políticas están destinadas a nuestros empleados. Por este motivo hacemos hincapié en implantar políticas y medidas que aseguren el bienestar y desarrollo personal y profesional de cada uno de los que integramos la compañía. Algunas de las medidas implantadas son las siguientes:

- Seguridad: La seguridad en el trabajo es un aspecto fundamental y para garantizar su cumplimiento seguimos políticas de prevención de riesgos laborales que informan, conciencian y protegen de posibles daños a nuestros trabajadores en su puesto de trabajo. Contamos para ello con el apoyo de una empresa especialista en materia de prevención y salud que nos facilita el material necesario.
- Formación: Sigue siendo una de nuestras prioridades, pues somos conscientes de que los continuos cambios en el mercado laboral obligan a cualquier profesional a estar en continuo crecimiento, por ello intentamos dar todas las facilidades y ayudas que podemos a nuestros empleados. Para toda la plantilla se realizan planes de carrera para maximizar la motivación de los empleados. Promovemos la formación, realizando frecuentemente cursos internos, con el objetivo de mantenerlos actualizados de todas las novedades producidas en su campo y que consideramos de importancia.

La productividad, así como el nivel de satisfacción laboral, se encuentra muy ligado a un ambiente laboral relajado y eso es lo que año tras año intentamos alcanzar fomentando que no solo existan relaciones estrictamente laborales, sino que potenciamos la creación de relaciones personales entre la plantilla. Algunas de las iniciativas de este año han sido las siguientes:

- Morning coffee: reuniones informales a primera hora de la mañana de cada departamento con su responsable mientras se toman el primer café de la mañana.
- Celebraciones de cumpleaños o fechas señaladas: Durante el año se llevan a cabo diferentes celebraciones en la oficina, principalmente desayunos, que permiten relajarse e interactuar con los compañeros en un ambiente más relajado.
- Desde hace 3 años, la felicitación de navidad de la compañía es realizada por los empleados de SFB (participa un gran número de empleados).
- Para el próximo año está previsto adoptar un proyecto social para que los empleados colaboren (Banco de Alimentos Madrid).

Para medir los resultados contamos con encuestas anuales de clima laboral, pero, como hemos mencionado en ocasiones anteriores, nuestro mejor barómetro es la inexistente rotación en la compañía, prácticamente el 80% de la plantilla lleva más de 10 años con nosotros.

Conciliación laboral y vida familiar

La conciliación de la vida laboral y familiar de los empleados de SFB es un aspecto fundamental para la compañía, ya que una plantilla que pueda compatibilizar de forma adecuada la actividad laboral y la vida familiar ofrece beneficios para ambas partes.

- La medida estrella adoptada este año ha sido el establecimiento del horario laboral de **9.00 am a 18.00 pm** con guardias rotatorias que permitan que sigamos prestando nuestros servicios sin perjuicio para el cliente.
- Implantación de políticas de horario flexible de carácter puntual. En el caso de que el empleado lo requiera se le permite organizar un horario que le permita compatibilizar su actividad laboral y su vida familiar.
- Posibilidad de teletrabajar en las jornadas de guardia establecidas.
- Jornada intensiva los viernes de todo el año con un horario de 8:00 am a 15:00 pm (solamente se queda en horario habitual el personal de guardia asignado).

Sensibilización en materia medioambiental

En SFB intentamos que todos nuestros trabajadores sean conocedores de los valores en materia medioambiental de nuestra empresa y que los apliquen a sus actividades durante la jornada laboral. Por este motivo hemos adoptado una serie de medidas con el fin de reducir la cantidad de recursos naturales consumidos y residuos generados, obteniendo resultados muy satisfactorios:

- Implantación de la política **“Oficina sin papel”**. Apostamos por utilizar un sistema de gestión documental digital. Con este software proporcionamos a nuestra plantilla una manera más eficiente de acceder a la información, al mismo tiempo que colaboramos en la protección del medioambiente al evitar la impresión indiscriminada de documentos.
- Mejoras en la climatización y el uso adecuado de aparatos eléctricos y electrónicos, políticas de ahorro de consumo para conseguir la eficiencia energética.
- Gestión de residuos: Separar en recipientes etiquetados cada tipo de residuo. A mayor segregación más se favorece el reciclaje de los residuos; por ejemplo, separando los diferentes tipos de papel o los diferentes tipos de plásticos, etc...
- Modernización del equipamiento en general, buscando siempre la adquisición de productos menos consumidores y contaminantes.

- Transporte y movilidad sostenible: Considerar antes de hacer un viaje de negocios si se puede sustituir mediante tecnologías de la información y la comunicación, por ejemplo, a través de videoconferencia.

Proveedores

No tenemos un número elevado de proveedores que nos prestan servicios, este es uno de los motivos por los que nuestras relaciones con ellos están basadas en la confianza mutua y los valores compartidos.

SFB tiene en cuenta para la selección de proveedores los principios éticos y morales de los mismos. A su vez, los proveedores tienen acceso a la información más relevante de la compañía a través de nuestra web corporativa.

Este año hemos continuado comunicando a nuestros proveedores sobre la adhesión de SFB a la iniciativa de Pacto Mundial de Naciones Unidas. En el documento enviado hemos compartido los 10 Principios Éticos del Pacto Mundial de las Naciones Unidas y les hemos invitado a adherirse al mismo, ya que será una de las valoraciones a tener en cuenta en la firma de nuevos compromisos.

Contribución a la sociedad

A parte de nuestro compromiso con los 10 Principios del Pacto de las Naciones Unidas, SFB colabora con diferentes ONG's y Fundaciones. Destacamos entre ellas las siguientes:

- Somos socios de Aldeas Infantiles, ya que creemos firmemente que los niños son el futuro. Esta ONG se dedica a la atención de niños y jóvenes que se encuentran en situación de vulnerabilidad. Esta es una causa con la que SFB está muy comprometido.
- Colaboramos con el Banco de Alimentos de Madrid. Somos conscientes que con la crisis económica que hemos sufrido en los últimos años el papel de los bancos de alimentos ha sido fundamental para que muchos colectivos pudieran cubrir sus necesidades más básicas.