



INFORME DE
COMUNICACIÓN
SOBRE EL PROGRESO
2017





INFORME DE
**COMUNICACIÓN
SOBRE EL PROGRESO**
2017

Este es nuestro informe de comunicación sobre el progreso 2017 y contiene la información más relevante de nuestra organización.

Herman H. Fleishman
**Presidente del Consejo
de Administración**

Robert A. Fleishman
Director General

Sergio Alberto Rodríguez Almaguer
**Director Ejecutivo de Capital
Humano y Jurídico**

Dionee I. Jiménez Quijas
**Gerente de Talento y
Comunicación Organizacional**

Nicolás De La Paz Ocejo
Coordinador de Comunicación

Corporativo GT GLOBAL
Avenida Hidalgo 2000-A
Col. Smith, C.P. 89140
Tampico, Tamaulipas
Tel. +52 (833) 229 07 00
comunicacion@gtglobal.com
www.gtglobal.com

ÍNDICE

| | |
|--|----|
| Principios del Pacto Mundial | 1 |
| Carta de Adhesión al Pacto Mundial | 2 |
| Carta del Director General | 3 |
| ¿Quiénes somos? | 4 |
| Nuestras líneas de negocio | 6 |
| Gobierno corporativo | 7 |
| Cultura GT GLOBAL | 8 |
| Nuestros grupos de interés | 9 |
| Principales logros del 2017 | 10 |
| Nuestro enfoque 2025 : Prioridades Estratégicas | 12 |
| Valor Compartido | 14 |
| GT Leaders | 16 |
| Nuestra Fundación | 20 |
| Movimiento #UnamosFuerza | 22 |
| Calidad de Vida | 28 |
| Ética en los Negocios | 31 |
| Vinculación con la Comunidad | 33 |
| Cuidado del Medio Ambiente | 34 |
| GT+credit | 36 |
| GT+investments | 42 |
| GT+logistics | 48 |
| GT+motors | 54 |
| GT+plastics | 60 |
| Políticas GT GLOBAL | 68 |

Cumplimos los Principios del Pacto Mundial

| | Derechos Humanos | Estándares Laborales | Medio Ambiente | Anticorrupción |
|--|------------------|----------------------|----------------|----------------|
| Carta y Mensaje del Director General | ✓ | ✓ | ✓ | ✓ |
| ¿Quiénes somos? | ✓ | ✓ | | ✓ |
| Nuestras líneas de negocio | ✓ | ✓ | ✓ | ✓ |
| Gobierno Corporativo | ✓ | ✓ | ✓ | ✓ |
| Cultura GT GLOBAL | ✓ | ✓ | ✓ | ✓ |
| Nuestros Grupos de Interés | ✓ | ✓ | ✓ | ✓ |
| Principales logros del 2017 | ✓ | ✓ | ✓ | ✓ |
| Nuestro enfoque 2025 : Prioridades Estratégicas | ✓ | ✓ | ✓ | ✓ |
| Valor compartido | ✓ | ✓ | ✓ | ✓ |
| Talento | ✓ | ✓ | ✓ | ✓ |
| Nuestra Fundación | ✓ | | ✓ | ✓ |
| Movimiento #UnamosFuerza | ✓ | ✓ | ✓ | ✓ |
| Calida de Vida, Ética en los Negocios, Vinculación con la Comunidad y Cuidado del Medio Ambiente | ✓ | ✓ | ✓ | ✓ |
| GT+credit | ✓ | ✓ | ✓ | ✓ |
| GT+investments | ✓ | ✓ | ✓ | ✓ |
| GT+logistics | ✓ | ✓ | ✓ | ✓ |
| GT+motors | ✓ | ✓ | ✓ | ✓ |
| GT+plastics | ✓ | ✓ | ✓ | ✓ |
| Políticas de GT GLOBAL | ✓ | ✓ | ✓ | ✓ |

Carta de Adhesión al Pacto Mundial

June 1, 2018

H.E. Ban Ki-moon
Secretary General
United Nations
New York, NY 10017
USA

Dear Mr. Secretary General,

I am pleased to confirm that GT GLOBAL supports the ten principles of the Global Compact Program with respect to human rights, labour, environment and anti-corruption. With this communication, we express our intent to advance those principles within our sphere of influence. We are committed to make the Global Compact and its principles part of the strategy, culture and day-to-day operations of our company, and to engage in collaborative projects to achieve the development goals of the United Nations, particularly the Sustainable Development Goals. GT GLOBAL will make a clear statement of this commitment to our stakeholders.

We recognize that a key requirement to participate in the Global Compact Program is the annual submission of a Communication on Progress (COP) that describes our company's efforts to implement the ten principles. We support public accountability and transparency, and therefore commit to report on progress annually according to the Global Compact COP policy.

Sincerely yours,

Mr. Robert A. Fleishman
CEO
GT GLOBAL

Mensaje del **Director General**

Seguimos fortaleciendo el camino al logro de nuestra **Visión 2025**. Para **GT GLOBAL** 2017 fue un año de crecimiento, consolidación y de iniciar nuevos negocios a través de inversiones y alianzas estratégicas, que nos motivan a seguir evolucionando y mejorar como organización.

En cada una de nuestras líneas de negocio, cosechamos éxitos. En **GT+investments** consolidamos la operación de **Altama City Center** y el crecimiento en nuestra área de hotelería. En **GT+credit** nos renovamos con la visión de ser el operador financiero independiente más eficiente del mercado, abrimos 2 nuevas terminales en **GT+logistics** gracias a una excelente operación, continuamos creciendo en **GT+motors** a través de la apertura de una nueva agencia Toyota y en **GT+plastics** iniciamos operaciones de una planta de inyección de plástico en colaboración con un socio comercial. Todo esto gracias a la contribución que con nuestro trabajo hacemos quienes formamos parte de **GT GLOBAL**.

Gracias a nuestra gestión de responsabilidad social, también entregamos a las comunidades donde tenemos presencia, el cariño de nuestros colaboradores y con pasión organizamos iniciativas coordinadas con la sociedad, como lo fue el movimiento **#UnamosFuerza** en conjunto con **Fundación Fleishman** para brindar ayuda humanitaria a las comunidades afectadas por los sismos ocurridos en el país.

Los animo a seguir avanzando en este mismo sentir, logrando el crecimiento de nuestra organización y ayudando a quien más lo necesita, vivamos nuestra cultura comprometida en crear valor y continuemos pensando en grande.

Robert A. Fleishman

Director General de GT GLOBAL

¿Quiénes somos?

Somos una organización que durante 106 años hemos trascendido en las industrias en las que participamos, siempre orientados a la creación de valor a través de la mejor oferta de productos, servicios y soluciones integrales y flexibles para nuestros clientes.



Comprometidos en crear valor

Tenemos **presencia en:**



Nuestras líneas de negocio:

- **GT**+credit
- **GT**+plastics
- **GT**+logistics
- **GT**+investments
- **GT**+motors

Nuestras **Líneas de Negocio**

GT+credit

GT+plastics

GT+logistics

GT+investments



GT+motors



Gobierno **Corporativo**



Asamblea de
Accionistas



Consejo de
Administración



Comité de
Auditoría



Comité de
Compensaciones



Dirección
General



Comité de
Inversiones



Comité de
Ética



Equipo
Directivo

Cultura GT GLOBAL

Misión

Crear valor, a través de la mejor oferta de productos, servicios y soluciones integrales y flexibles para nuestros clientes.

Ser una empresa sustentable y socialmente responsable, vinculada con su entorno, que genera valor para sus accionistas, colaboradores, clientes, proveedores y la comunidad.

Participar con nuestros socios de negocio, optimizando la cadena de valor y generando relaciones productivas de largo plazo.

Promover el desarrollo integral del talento, fomentar valores y el compromiso de nuestros colaboradores con la organización.

Visión 2025

Transformarnos en una organización ágil, innovadora y diversificada, con presencia nacional y con operaciones en Estados Unidos, Centro y Sudamérica, líder en los sectores donde participemos.

Nuestra Esencia



Piensa en grande, las oportunidades no tienen barreras.



Anticipa, conecta y sorprende.



Haz que las cosas sucedan y hazlo bien.



Atrévete a pensar diferente.



Cuida el entorno, es nuestro futuro.



La ética y la honestidad no son negociables.

Nuestros grupos de interés



En 2017
crecimos un 12.5%
de los ingresos
con respecto al 2016.



Durante los próximos años seguiremos
creciendo con base en nuestra Visión 2025.

Somos uno de los
empleadores
más importantes del
noreste de México
1,774
Colaboradores

| | 1,247 hombres | 527 mujeres |
|-----------------|------------------|----------------|
| Ejecutivos | 1.97% | 0.39% |
| Gerentes | 2.37% | 1.07% |
| Mandos medios | 4.06% | 3.16% |
| Administrativos | 4.85% | 9.64% |
| Ventas | 8.91% | 4.34% |
| Operativos | 48.14% | 11.10% |

**Porcentaje en referencia al total de colaboradores.*

Principales
logros
del
2017

GT+credit

Iniciamos una alianza comercial con Grupo Financiero AFIRME, con el objetivo de ampliar la gama de productos financieros enfocados al segmento automotriz, apoyados con la última tecnología, para agilizar los procesos y superar las expectativas de los clientes con nuestra promesa de facilidad y rapidez.

GT+investments

El éxito de Altama City Center continúa, en el año se recibieron 5.6 millones de visitantes y logramos el 87% de ocupación de locales comerciales. En el Hotel Camino Real realizamos las remodelaciones del Restaurante y Bar. Además en todo GT+investments iniciamos el programa de Actitud Verde, para disminuir el consumo de energía y fomentar la responsabilidad social en los colaboradores.

GT+logistics

En la parte comercial inauguramos la Terminal 3 con 4,581 m² de espacio disponible y una cámara de congelación y la Terminal 4 con 3,000 m² de espacio disponible, ambas en Altamira, Tam. Recibimos nuevamente el reconocimiento de "Transporte Limpio" por parte de SEMARNAT y la SCT, por ser una empresa con una operación eficiente y responsable hacia el medio ambiente del transporte de carga.

GT+motors

Continuamos creciendo a través de la apertura de la agencia Toyota en Cd. Victoria, Tam. reafirmando nuestro compromiso de crear valor invirtiendo en marcas de clase mundial. Realizamos el Segundo Gran Autoshow de GT+motors en Tampico, Tam., reuniendo en un sólo lugar toda nuestra oferta completa de marcas, además continuamos con GT+motors University, la plataforma de aprendizaje y capacitación interna para colaboradores.

GT+plastics

Iniciamos operaciones de GTN plastics en León, Guanajuato, con una asociación empresarial entre GT+plastics y Novatec, en la cual ofrecemos servicios de inyección de plástico para la industria de electrodomésticos y automotriz. Además la buena operación del negocio nos llevó a presentarnos como un caso de éxito, en el encuentro del Centro de Competitividad de Monterrey en Cintermex.

Nuestro Enfoque 2025

Prioridades Estratégicas 2018

GT+credit

- Implementación exitosa de instacar+
- Lanzamiento de Leasing pro+
- Aumentar nuestra red de distribuidores
- Enfoque en optimizar costos de colocación y operación de crédito
- Diseñar e implementar modelo paramétrico en originación de créditos
- Implementar plan de tecnología orientada al cliente
- Lograr certificación externa como servicer



GT+investments

- Incrementar ocupación en operación
- Desarrollar proyectos inmobiliarios de alto impacto
- Eficientar costos en operaciones
- Optimizar portafolio de activos



GT+logistics

- Incrementar número de clientes con alto potencial de negocio
- Desarrollar alianzas estratégicas con puertos interiores y proveedores
- Apertura de nueva terminal en Altamira
- Desarrollar modelo de trabajo "customer centric"
- Fortalecer estructura en Freight Forward
- Implementar tecnología y sistemas para desarrollar visibilidad y traceabilidad.



GT+motors

- Fortalecer área de seminuevos
- Mejorar proceso de seguimiento leads digitales
- Eficientar la operación
- Plan de desarrollo para gerencias departamentales



GT+plastics

- Mantener posición de liderazgo en tarimas de plástico
- Ejecutar plan comercial de maquila en zona centro
- Impulsar plan de penetración en Bajío con la línea de molding y Estados Unidos, Centro y Sudamérica para tarimas plásticas
- Establecer modelo de negocio ideal para eficientar plantas
- Remodelación de oficinas, comedor y vestidores



Generamos **valor compartido**

Estrategia de Responsabilidad Social Corporativa

Objetivos

- Generar una cultura de compromiso por ser una empresa sustentable y socialmente responsable.
- Optimizar nuestros recursos.
- Generar valor social, ambiental y económico a nuestro negocio y nuestros grupos de interés.



Nuestra estrategia de Responsabilidad Social está soportada en los **Pilares de la Responsabilidad Social** y **Principios del Pacto Mundial de las Naciones Unidas**.



Pacto Mundial de la ONU



Desde el 2013 nos adherimos al Pacto Mundial de la ONU, con lo que reafirmamos nuestro liderazgo y compromiso de ser una empresa socialmente responsable.

El Pacto Mundial de la ONU es una alianza internacional de empresas y organizaciones,

las cuales están alineadas y estandarizadas mundialmente por políticas, operaciones y estrategias, basadas en 10 principios universalmente aceptados en las áreas de Derechos Humanos, Estándares Laborales, Medio Ambiente y Anticorrupción.

Seguimos los Principios del Pacto Mundial de la ONU

Derechos Humanos

1. Las empresas deben apoyar y respetar la protección de los derechos humanos fundamentales reconocidos universalmente, dentro de su ámbito de influencia.
2. Las empresas deben asegurarse de que sus empresas no son cómplices de la vulneración de los derechos humanos.

Estándares Laborales

3. Las empresas deben apoyar la libertad de asociación y el reconocimiento efectivo del derecho a la negociación colectiva.
4. Las empresas deben apoyar la eliminación de toda forma de trabajo forzoso o realizado bajo coacción.
5. Las empresas deben apoyar la erradicación del trabajo infantil.
6. Las empresas deben apoyar la abolición de las prácticas de discriminación en el empleo y ocupación.

Medio Ambiente

7. Las empresas deben mantener un enfoque preventivo que favorezca el medio ambiente.
8. Las empresas deben fomentar las iniciativas que promuevan una mayor responsabilidad ambiental.
9. Las empresas deben favorecer el desarrollo y la difusión de las tecnologías respetuosas con el medio ambiente.



10. Anticorrupción

Las empresas deben trabajar en contra de la corrupción en todas sus formas, incluidas la extorsión y el soborno.



Proyectos de Responsabilidad Social

Iniciativas de la Operación orientadas a

| EDUCACIÓN  | | ENERGÍA  |
|---|----------------|---|
| Programa de becas para estudiantes de carreras afines a logística | GT+logistics | Revisión de tecnologías LED enfocado a apertura de Terminal Altamira T3 |
| Cultura financiera | GT+credit | Cultura verde |
| Educación para colaboradores | GT+investments | Actitud verde |
| Programa conductor responsable | GT+motors | Cultura de ahorro y cuidado de recursos |
| Comparte y conecta | GT+plastics | Sustentabilidad basada en Ahorro de Energía |

Talento



En **GT GLOBAL** contamos con el grupo **GT+**, un grupo de líderes con un alto nivel de responsabilidad, de impacto y de contribución de valor, los cuales dirigen los procesos clave en nuestras empresas.



Nuestro grupo de **GT leaders**, integrado por colaboradores con características sobresalientes para convertirse en los agentes de cambio y de influencia para alcanzar la **Visión 2025**, concluyó su programa de 2 años donde contribuyeron con el desarrollo de proyectos, alineados a las prioridades estratégicas de la organización, además de cumplir con un programa de desarrollo profesional.



Proyectos



Programa de optimización de costos y gastos en las empresas.

Optimización de costos y gastos de procesos productivos aprovechando al máximo los recursos disponibles para una mejora continua.



Evolución de imagen de GT GLOBAL

Desarrollar un programa de gestión de cambio en la cultura organizacional de **GT GLOBAL**.



Iniciativa de Responsabilidad Social

Creación de la plataforma de comunicación de Responsabilidad Social y cuantificación de riesgos relacionados a la Responsabilidad Social en las empresas.



Red social interna de GT GLOBAL

Fomentar la cultura colaborativa a través de compartir información, proyectos, eventos y experiencias laborales dentro de la Organización.



Innovación

Desarrollar una cultura de innovación en **GT GLOBAL**, creando un modelo replicable para todas las empresas.



Capacitación



Cursos impartidos:

538

Participantes:

2,543

Horas de capacitación

13,817

Promedio de las horas de capacitación **44,899**



Nivel

Operativo:

264 hrs

Nivel

Administrativo:

226 hrs

Hombres

274 hrs

Mujeres

203 hrs

Comprometidos con la Educación

Como parte de nuestra vinculación educativa compartimos temas y experiencia de nuestros ejecutivos en diversos foros educativos a través de conferencias, pláticas y visitas a empresas.



Recibimos practicantes y becarios en nuestras empresas como parte de su formación.



2,543
Participantes



63.5
Horas de exposición
en conferencias,
visitas y pláticas

Participación de
Practicantes y
Becarios:
104

44,899 Hrs
de prácticas en
las empresas



Nuestros convenios educativos



UEMSTIS
Zona Sur



Nuestra Fundación

En honor a Don H.H. Fleishman se creó la Fundación Fleishman en el año 1973, con el fin de contribuir al mejoramiento de una sociedad que él tanto amó.

Don H.H. Fleishman constantemente afirmaba "Hay que dar a Tampico un poco de lo mucho que Tampico nos ha dado", resumiendo así el sentir de la Familia Fleishman, que a principios de siglo hizo suya esta tierra estableciendo un vínculo y un compromiso que ha perdurado hasta la actualidad.



TOTAL DE DONATIVOS durante el 2017:

\$3.06 MDP

Donativos de manera económica o en especie a programas, proyectos y necesidades específicas.

**"Hay que dar a Tampico
un poco de lo mucho que
Tampico nos ha dado".**

Don H.H. Fleishman

Apoyo a las siguientes instituciones



CASA DEL ANCIANO



FUNDACIÓN UNIÓN
PROVIDA, A.C.



Remodelación del Auditorio Municipal de Tampico

Fundación Fleishman contribuye a la remodelación del auditorio, la inversión estimada de esta asciende a 4 millones de pesos, donde el Gobierno Municipal participa con el 50% y Fundación Fleishman con el otro 50% restante.



Apoyo a Escuela Primaria H.H. Fleishman

Fundación Fleishman apoyó con la renovación de la instalación eléctrica de la Escuela Primaria H.H. Fleishman de Tampico, beneficiando a 600 alumnos de los turnos matutino y vespertino.



Movimiento #UnamosFuerza

En **GT GLOBAL** y **Fundación Fleishman** organizamos un movimiento para convocar a la ciudadanía, organizaciones, empresas e instituciones de la zona sur de Tamaulipas, a trabajar coordinadamente con la **Cruz Roja Mexicana** y llevar ayuda a las ciudades afectadas por los sismos del país.



"Gracias a los medios de comunicación, asociaciones, empresarios y a la ciudadanía, sin el apoyo de la comunidad, esto no hubiera sido posible."

Gracias a cada una de las personas que han tenido la confianza, en la labor que realizamos, para que la ayuda y el dinero recibido llegue a los destinos afectados, para que la gente verdaderamente reciba el cariño de la zona sur de Tamaulipas."

Herman H. Fleishman.

#UnamosFuerza

Como parte de nuestro compromiso de ser socialmente responsables y de crear valor, originamos el movimiento **#UnamosFuerza**.

Rueda de Prensa

El 20 de Septiembre a través de una rueda de prensa, dimos a conocer el movimiento **#UnamosFuerza** liderado por **GT GLOBAL** y **Fundación Fleishman** y más de 100 organizaciones, empresas e instituciones, en la que se convocó a toda la comunidad del sur de Tamaulipas a sumarse a este movimiento.



Acciones

1. La **Fundación Fleishman** abrió su cuenta bancaria del 21 de Septiembre al 3 de Octubre, en la que por cada peso que donó la ciudadanía, la Fundación donó un peso más para entregarlo a la Cruz Roja Mexicana.
2. A partir del 21 de Septiembre abrimos en Altama City Center, 2 puntos de Centro de Acopio para recibir Alimentos, Artículos de Higiene, de Limpieza y para Bebés, empacando y trasladándose de acuerdo a las regulaciones de Cruz Roja Mexicana, coordinándonos con empresas transportistas para hacer llegar la ayuda recibida a los diferentes estados afectados.

Participación

Los resultados obtenidos que ayudan a quienes más lo necesitan en los estados afectados, fueron gracias al trabajo de cada una de las empresas, instituciones y asociaciones participantes, así como de los voluntarios, que estuvieron del 21 de Septiembre al 2 de Octubre en el Centro de Acopio.

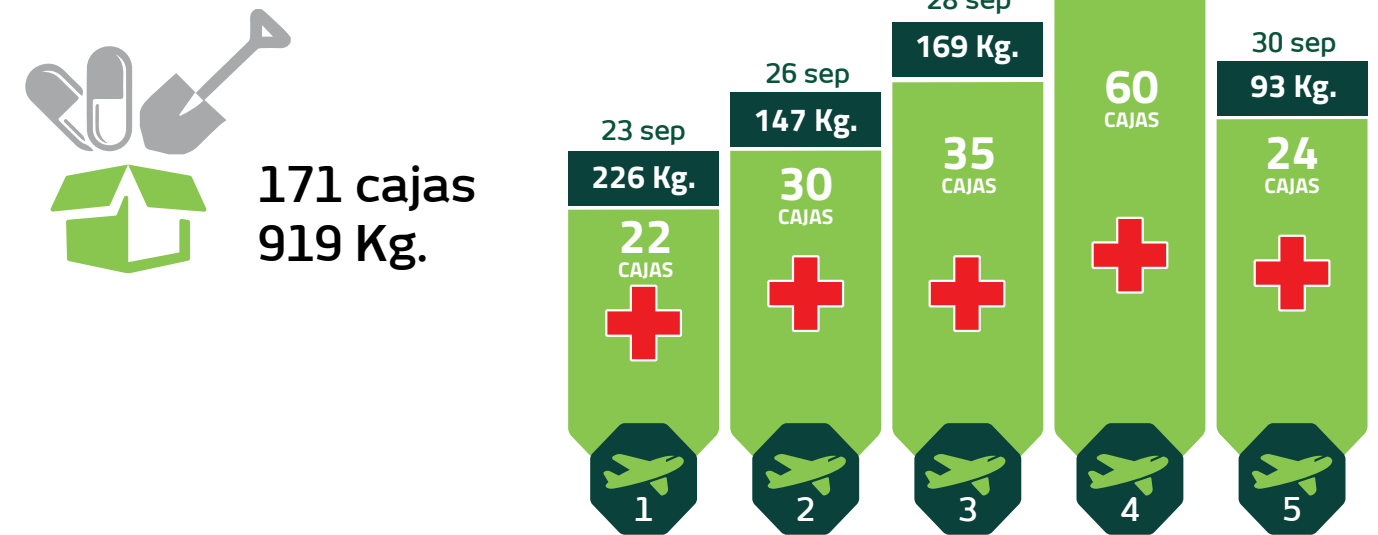
Cruz Roja Mexicana

Los artículos recibidos en el Centro de Acopio en Altama fueron enviados en coordinación con la Cruz Roja Mexicana y de acuerdo a los protocolos internacionales de selección, empaque y entrega de esta institución.



Además en **#UnamosFuerza** realizamos **5 envíos** con medicamentos, material de curación y herramientas, a través de **Aeroméxico** con destino a Cruz Roja de la Ciudad de México.

Medicamentos y Herramientas



Resultados

Envío de **6 tráilers** con **150 toneladas** de alimentos, artículos de higiene, de bebé, de limpieza, agua embotellada y comida para mascotas a los Centros de Acopio de Cruz Roja Mexicana de Oaxaca, Morelos, Chiapas y al Centro de Distribución de Toluca.



Compromiso Cumplido

Fundación Fleishman recibió donativos por la cantidad de **\$420,105.50** pesos en su cuenta de parte de la comunidad y de acuerdo con su

compromiso, duplicó la cantidad, para entregar un total de **\$840,211.00** pesos a la Cruz Roja Mexicana Sede Nacional en la Ciudad de México.



Calidad de vida



Torneo de Fútbol

Organizamos el **Torneo Interno de Fútbol Varonil**, del 3 Septiembre al 26 de Noviembre. Los juegos se realizaron cada domingo de las 8:00 am. a 1:00 p.m.

Participaron todas las empresas de Tampico, Cd. Madero y Altamira, Tamaulipas.



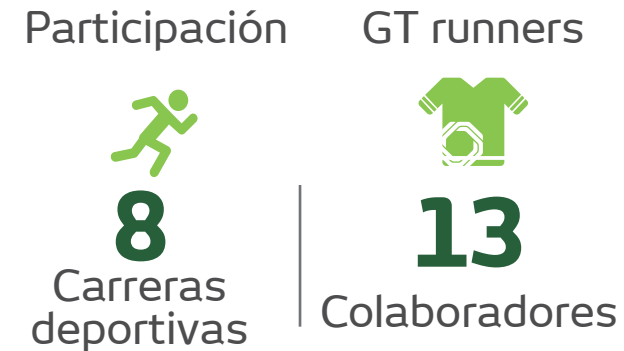
Torneo de Voleyball Mixto

Con gran entusiasmo participaron nuestros colaboradores de las empresas de Tampico, Cd. Madero y Altamira, Tamaulipas, en el Torneo de Voleyball Mixto, organizado por GT GLOBAL, del 25 de Junio al 30 de Julio. Los juegos se realizaron los domingos de 9:00 am. a 12:00 p.m.



GT runners

Iniciamos con **GT runners**, un grupo de colaboradores de nuestras empresas de Tampico, Cd. Madero y Altamira que representan a **GT GLOBAL** en carreras deportivas, los cuales se destacan por ser deportistas y cuentan con un excelente desempeño en sus funciones laborales.



Carrera Anual Cruz Roja

En el mes de Marzo apoyamos a la Cruz Roja Mexicana a través de la participación de nuestros colaboradores y sus familiares en la **Carrera Anual de la Cruz Roja de Tampico**, Tamaulipas, en las categorías de 2.5 K., 5 K. y 10 K.

Recibimos el reconocimiento por ser la empresa con más corredores inscritos, siendo las inscripciones donadas por Fundación Fleishman, para que nuestros colaboradores y sus familiares participarán, como parte también de nuestro compromiso de crear valor y de ofrecer calidad de vida a nuestros colaboradores.



Día del Niño



Organizamos el festejo del día del niño para los hijos de colaboradores de **GT GLOBAL** de **Tampico, Cd. Madero y Altamira, Tamaulipas** con unas funciones especiales en Cinépolis de Altama City Center. Asimismo en **Saltillo, Coahuila** también celebramos a los hijos de los colaboradores de **GT+plastics** con una función especial de cine y en **Tultitlán, Edo. de México**, nuestros colaboradores de **GT+plastics** entregaron regalos por su día a niñas del Internado Guadalupano.



950
Adultos e Hijos
en Funciones
de Cine



70
Niñas
beneficiadas
del Internado



Feria y Semana de la Salud

Para promover el cuidado de la salud de nuestros colaboradores, organizamos en todas nuestras empresas, la Feria y Semana de la Salud con el apoyo del Instituto Mexicano del Seguro Social, los cuales realizaron análisis, exámenes y aplicaron vacunas sin ningún costo a los colaboradores.

680
Colaboradores
y familiares
beneficiados



Ética en los Negocios

Planeación Estratégica

En **GT GLOBAL** nos anticipamos conectamos y sorprendemos, es por ello que a finales del 2017 realizamos el evento de **Planeación Estratégica 2018**, para ejecutivos y líderes de nuestras empresas, dando a conocer los resultados financieros, el presupuesto para el año y las propuestas de valor, para continuar creciendo y seguir pensando en grande.



Taller de Esencia GT GLOBAL



En el segundo semestre del año, impartimos el **Taller de Esencia de GT GLOBAL** en cada una de nuestras empresas, difundiendo a través de experiencias y videos los comportamientos deseados dentro y fuera de la organización.

El Taller de Esencia despierta la creatividad e impulsa a pensar en grande.

La esencia de GT GLOBAL, es la base de nuestra historia, lo que nos define como organización y el soporte para lograr nuestra visión.



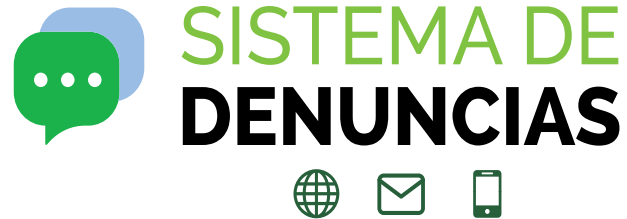
Código de Ética y Conducta



En **GT GLOBAL** estamos comprometidos con la ética y la transparencia en todos nuestros procesos y actividades.

Es por ello que renovamos y entregamos a todos nuestros colaboradores el **Código de Ética y Conducta**, con la cultura de **GT GLOBAL**, las relaciones con nuestros grupos de interés, legalidad y la creación del Sistema de Denuncias.

Sistema de Denuncias



SISTEMA DE DENUNCIAS



Con el objetivo de establecer un canal formal de denuncias abierto para todos los colaboradores, lanzamos el **Sistema de Denuncias**, en el cual pueden denunciar de manera completamente anónima, cualquier actividad en contra de nuestro **Código de Ética y Conducta** a través de los siguientes canales de comunicación disponibles las 24 horas del día, todos los días del año:

En nuestra página de internet www.gtgglobal.com/transparencia
Enviando un email a codigo@gtglobal.com
Mensaje de texto (SMS) al (833) 188 04 38

En **GT GLOBAL** estamos comprometidos con la ética y la transparencia en todos nuestros procesos y actividades.

Vinculación con la comunidad

Colecta de la Cruz Roja



Como parte de nuestro compromiso de ser socialmente responsables, participamos activamente con el apoyo a la **Cruz Roja Mexicana**, por lo que en Junio colaboramos a través de la **Colecta Anual de la Cruz Roja Mexicana** que realizamos en nuestras empresas de Tampico, Cd. Madero y Altamira con los hijos de nuestros colaboradores.

El dinero recolectado fue entregado a las delegaciones de Tampico y Cd. Madero como un apoyo, para continuar con las actividades que realizan estas nobles instituciones.



Regala una sonrisa a un abuelito

En Agosto celebramos el Día de los Abuelitos en los Asilos Paz y Alegría de Tampico, San Vicente de Paul de Cd. Madero y Hacienda del Abuelito de Altamira, Tamaulipas. Entre todos los colaboradores les regalamos artículos de higiene personal y alimentos, además de llevarles momentos de alegría y convivencia.


1200
Artículos


125
Abuelitos beneficiados



Cuidado del Medio Ambiente



Día del Medio Ambiente



En Junio celebramos el día del medio ambiente visitando la Casa de la Tierra, con los colaboradores y sus familias de Tampico, Cd. Madero, Altamira, Cd. Victoria y Reynosa, Tamaulipas. En este espacio aprendimos acerca de la historia de nuestro planeta y los cambios climáticos, con el objetivo de vivir nuestra esencia "Cuida el entorno, es nuestro futuro" y generar conciencia sobre el impacto de la contaminación en el medio ambiente y las soluciones para ayudar al planeta.

Asistencia

437

Tampico, Cd. Victoria
y Reynosa



Liberación de Tortugas



Participamos en la Liberación de Tortugas Lora que están en peligro de extinción en la Playa Miramar de Cd. Madero, Tam. Gracias al apoyo de la Comisión Nacional de Áreas Naturales Protegidas, quienes facilitaron a nuestros colaboradores y sus familias de Tampico, Cd. Madero y Altamira, Tam. para presenciar este evento de la naturaleza. ¡Cuida el entorno, es nuestro futuro!



263

Asistentes

Limpieza de Playa

En GT GLOBAL estamos comprometidos con el cuidado del medio ambiente, por ello como cada año organizamos en octubre el evento de la limpieza de la Playa Miramar de Cd. Madero en colaboración con La Gaviota Vida Marina y Ocean Conservancy.

Además participamos en Abril en el evento Mi Playa Limpia organizada por el Ayuntamiento de Cd. Madero.



196

Participantes



+120

Kg. de
basura



3 Km

Recorridos



Nuestra Empresa

GT+credit
fácil. rápido. confiable

-  Automotriz
-  Empresarial
-  Arrendamiento

Avenida Ejército Mexicano 703
Col. Tampico
Tampico, Tam.
Tel. +52 (833) 229 07 00

Ofrecemos soluciones de crédito especializado a personas y empresas, para la compra y arrendamiento de bienes de consumo y bienes de capital.

Nuestros Servicios

- Crédito Automotriz
- Crédito Empresarial
- Arrendamiento Puro

30



Colaboradores
GT+credit

En 2017, creamos una alianza comercial con Grupo Financiero Afirme, con el objetivo de ampliar la gama de productos financieros enfocados al segmento automotriz, apoyados con la última tecnología, para agilizar los procesos y superar las expectativas de los clientes con nuestra promesa de facilidad y rapidez.

Nuestra propuesta de valor se traduce en tres principios:



FÁCIL



RÁPIDO



CONFIABLE

Mínimos requisitos

Pagos adecuados
a tu capacidad

Asesores Financieros
Expertos

Financiamiento
Flexible

Respuesta en **minutos**

Atención ágil y **oportuna**

Contratación **Inmediata**

Términos y
Condiciones claras

Confidencialidad
de tus datos

Evaluación financiera
objetiva

GT+credit brinda soluciones de financiamiento especializado a personas y empresas para la adquisición o arrendamiento de bienes de consumo y bienes de capital.

Siendo el operador financiero independiente más eficiente del mercado, generando activos de mayor calidad y ofreciendo soluciones de financiamiento especializado para autos, camiones y sectores PYMES.

GT+credit

Nuestros Mercados

Red de distribuidores y marcas para

GT+credit

| ESTADO | AGENCIAS | MARCAS |
|-----------------|----------|---|
| Tamaulipas | 14 | <ul style="list-style-type: none"> + Chrysler + FIAT + Honda + KIA + Mazda + Mitsubishi + Seat + Toyota + Volkswagen |
| Veracruz | 2 | <ul style="list-style-type: none"> + KIA + Toyota |
| San Luis Potosí | 1 | <ul style="list-style-type: none"> + Chrysler |
| Nuevo León | 12 | <ul style="list-style-type: none"> + Ford + Honda + Kia + Peugeot + Volkswagen |
| Coahuila | 4 | <ul style="list-style-type: none"> + Chrysler + Honda + Peugeot + Suzuki |
| Durango | 1 | <ul style="list-style-type: none"> + Honda |

Cifras **GT+credit**

Operaciones de Crédito



3,387



3,236
Créditos simple



151
Arrendamientos puros



Asesoría a clientes

Apoyamos a nuestros clientes en

1,180

Reclamos de seguros



Seguro de vida
40



Desempleo
60



Seguro de auto
1,080



GT+credit



AMFE

Somos miembros de la
**Asociación Mexicana de
Sociedades Financieras
Especializadas**

Capacitación

Participantes: **31**

Cursos
impartidos:
12



Horas de
capacitación
328



Promedio de horas de capacitación



Hombres
4 hrs



Mujeres
4 hrs



Nivel
Operativo:
4 hrs



Nivel
Administrativo:
4 hrs

Transparencia de Nuestras Operaciones

En el 2017
logramos:



0 Multas
0 Incidentes laborales

*Las SOFOM ocupan el primer lugar en multas en el 2017 de instituciones financieras registradas ante la comisión con un 30.74%

Por Incumplimiento de las regulaciones a campañas de marketing, publicidad y promoción.

91.7% de NPS*

Índice de satisfacción de clientes

*El Net Promoter Score es una herramienta que mide la experiencia del consumidor y predice el crecimiento del negocio.



3 observaciones

Auditados por las empresas:
Grant Thornton México y
Supervisión de la condusef.



Nuestras Empresas

GT+investments



Altama City Center

Avenida Ejército Mexicano S/N
Col. Primavera
Tampico, Tamaulipas
Tel. (833) 478 11 00



Autopark, Hidalgo

Juan M. Torrea 103
Col. Smith,
Tampico, Tamaulipas
Tel. (833) 162 03 60

Autopark, Centro

Calle Colón 100
Zona Centro,
Tampico, Tamaulipas
Tel. (833) 214 49 86



Club de Industriales

Avenida Hidalgo 2200
Col. Smith,
Tampico, Tamaulipas
Tel. (833) 229 35 55



Hotel Camino Real Tampico

Avenida Hidalgo 2000
Col. Smith,
Tampico, Tamaulipas
Tel. (833) 229 35 35



Hotel Mansión Real Tampico

Salvador Díaz Mirón 106 Zona Centro,
Tampico, Tamaulipas
Tel. (833) 230 34 34



Médica Plaza

Calle Colón 104 Sur Zona Centro
C.P. 89000 Tampico, Tamaulipas
Tel. (833) 230 34 56



Contamos con el Desarrollo
Comercial más grande del
Estado de Tamaulipas:

Altama City Center.

GT+investments

GT GLOBAL continúa invirtiendo en la zona sur de Tamaulipas, a través de **GT+investments**, nuestra línea de negocio especializada en inversiones, inmuebles y hospitalidad.

Nuestra misión es ser líderes en servicios integrados, generando valor superior y confianza a nuestros colaboradores, clientes y accionistas, trascendiendo en la comunidad en la que participamos.

Altama City Center

El centro comercial más grande del Estado de Tamaulipas, con las mejores opciones de moda y entretenimiento para toda la familia.

Con una ubicación privilegiada, en Altama City Center nos perfilamos a ser uno de los mejores centros comerciales en el noroeste del país. Fusionamos grandes marcas locales, nacionales e internacionales para otorgar una amplia oferta para Tampico, Cd. Madero, Altamira, Tam. y la zona de influencia de la huasteca.

Visitantes en 2017

5.6
millones
de visitantes



Asistencia al encendido
del árbol de navidad en
Noviembre

**Más de
6,000**
visitantes



Autopark

Contamos con 2 estacionamientos privados ubicados estratégicamente en Tampico, Tam.



Flujo Vehicular

113,678



Club de Industriales

El punto de encuentro en donde nuestros socios pueden disfrutar de la mejor cocina de la zona y de un espacio exclusivo para la realización de reuniones de negocio.



Eventos Sociales y Empresariales

698

Total de Comensales

37,637



Médica Plaza

Nuestro centro de especialidades médicas, el cual ofrece a la comunidad médica, renta de modernos, confortables y amplios consultorios, con el objetivo de que puedan brindar un servicio de calidad integral a sus pacientes.

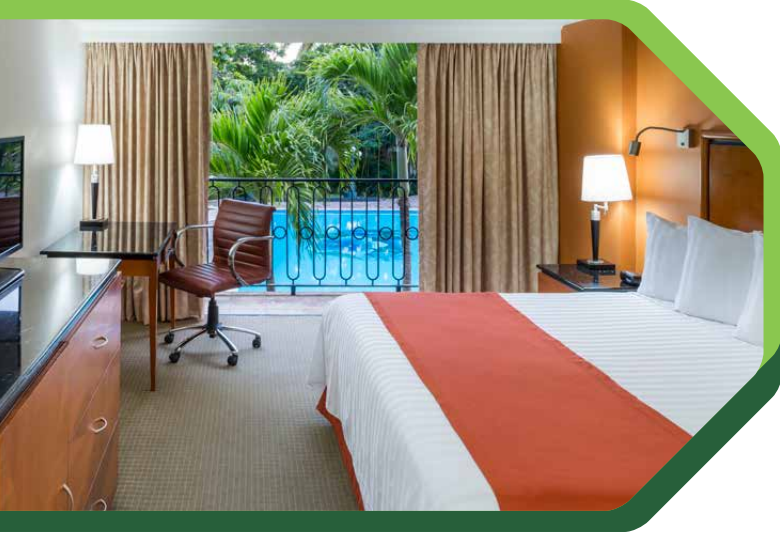


Consultorios rentados
Flujo de pacientes

27

18,293





Hotel Camino Real Tampico

Fusiona elegancia, comodidad y estilo en una sola atmósfera, edificado sobre una superficie de 10,000 metros cuadrados, en 4 áreas de dos niveles con jardines, cuenta con 100 habitaciones, restaurante, cafetería, bar, salones, alberca, gimnasio, que crean un ambiente de calidez para nuestros huéspedes.

| | | |
|---|----------------------------------|---------|
|  | Eventos Sociales y Empresariales | 797 |
| | Total de Comensales | 105,332 |

Hotel Mansión Real Tampico

Situado en la zona centro de Tampico, cuenta con 45 confortables habitaciones y es la mejor opción de hospedaje en la zona centro para viajes de negocio o vacaciones.



Habitaciones ocupadas

| | | |
|---|----------------------|---------------|
|  | Camino Real Tampico | 24,327 |
| | Mansión Real Tampico | 10,012 |
| | TOTAL | 34,339 |

Capacitación

Participantes: **361**

Cursos impartidos:
26


Horas de capacitación
997


Promedio de horas de capacitación


Hombres
90 hrs


Mujeres
20 hrs


Nivel Operativo:
88 hrs


Nivel Administrativo:
40 hrs

Responsabilidad Social

En el 2017 **GT+investments** por iniciativa apoyó a los colaboradores que se encuentran estudiando, entregando becas cada mes al personal que tienen becados, a través de las ganancias de diversas actividades que organizan, impulsando a nuestros compañeros a que sigan superándose y a concluir sus estudios.



En este mismo sentido, invitaron a sus colaboradores a capacitarse en sus áreas o en otra que ellos seleccionen para especializarse, a través de la plataforma de **“Capacítate para el Empleo”** de la Fundación Carlos Slim e iniciaron con la Escuela de Meseros para el Hotel Camino Real y el Club de Industriales.

Además continuaron apoyando a niños de la **Casa Hogar Leche Miel**, realizaron funciones de cine para los hijos de colaboradores, organizaron clases de yoga, entre otras actividades que sirvieron para fomentar un buen clima organizacional.

Nuestras Terminales

GT+logistics

Terminal 1

Altamira Carretera Tampico-Mante km 14.5
Col. Miramar, C.P.89604 Altamira, Tamaulipas
Tel. (833) 226 56 37, 226 50 62 y 226 66 10

GT+logistics

Terminal 2

Altamira Boulevard De Los Ríos 2960
Fraccionamiento Fimex
Altamira, Tamaulipas

GT+logistics

Terminal 3

Boulevard de los Ríos 304
Fraccionamiento Comercial Fimex
Altamira, Tamaulipas

GT+logistics

Terminal 4

Boulevard Julio Rodolfo Moctezuma 1350
Fraccionamiento Comercial Fimex
Altamira, Tamaulipas

GT+logistics

Terminal Manzanillo

Libramiento El Colomo Km. 2.5
Entre Carr. De Cuota y Carr. Libre
Manzanillo, Colima

GT+logistics

Terminal Monterrey

Servidumbre de paso 3195
Parque Industrial FINSA
Santa Catarina, Nuevo León

GT+logistics

Terminal Veracruz

Calle Araucarias esq. con Calle Laurel
Cd. Industrial Bruno Pagliai, Veracruz, Veracruz



Instalaciones

Altamira
Manzanillo
Monterrey
Veracruz

GT+logistics

Desde hace más de 50 años, en **GT+logistics** brindamos soluciones de logística y somos especialistas en la gestión de la cadena de suministro, cubriendo procesos del flujo y almacenamiento de bienes desde el punto de origen hasta el punto de entrega, a través del almacenamiento, manejo y servicio de transporte de materiales, asesoría en importación y exportación.






GT+logistics


GT+logistics es un proveedor de servicios logísticos para la industria y comercio. Nuestro equipo de profesionales y personal capacitado puede proporcionar una amplia gama de servicios tales como: manejo de carga, almacén, cross-docking, forwarding y transporte que permitan mejorar y añadir valor a la cadena de suministro de nuestros clientes.

Oferta de Servicios

 Freight Forwarding

 Servicios Aduanales

 Outsourcing Logístico

 Oil & Gas




 Almacenaje y Maniobras

 Depósito Fiscal

 Logística Inversa

 Almacenaje frigorífico

Servicios 2017

| | | |
|---|--------------------------------------|--------------|
|  | Almacén | |
| | Toneladas almacenadas | 4,666,292.36 |
| | Toneladas movidas | 261,802.09 |
| | Arrendamientos | 72 |
| | Despachos Aduanales | 145 |
|  | Exportación | 230 |
| | Furgones | |
|  | Transporte | |
| | Km recorridos | 275,536 |
| | Fletes con retorno | 93.83% |
|  | Terminal Manzanillo | |
| | Contenedores Movidos | 835 |
|  | Terminal Veracruz | |
| | Unidades de Concentrado de Coca-Cola | 1,785 |

Certificaciones:

GT+logistics se recertificó en:

- **ISO 9001:2008**, casa certificadora Perry Johnson Registrars.
- **SARI**, certificación ANIQ, Asociación Nacional de la Industria Química.
- Reconocimiento por parte de **SEMARNAT** de Transporte Limpio 2017.



Crecimiento

Terminal 3

Marzo 2017

Abrimos la Terminal 3 en Altamira, Tamaulipas, para dar servicio a la empresa Ineos Styrolution. Con un total de 4,581 m² de espacio disponible.



Terminal 4

Agosto 2017

Iniciamos operaciones de la Terminal 4 en Altamira, Tamaulipas, debido al incremento del material de la empresa Ineos Styrolution y a la buena administración de la operación del cliente. Con un total de 3,000 m² de espacio disponible.



Vinculación con la comunidad



- Visita de alumnos del **Instituto Tecnológico de Altamira** en Marzo, en Mayo de la **Universidad Tecnológica de Altamira**, **Instituto Universitario de Tamaulipas** en Julio y la **Universidad Autónoma de Tamaulipas** en Octubre, para conocer las instalaciones y operación de **GT+logistics**.
- Participamos en conferencia para alumnos del **ITESM** y en el Foro **Mi primer Entrevista de Trabajo** en la **Feria de Empleo de Tampico** en el mes de Mayo y en el mes de Junio participamos en plática en la Universidad Tecnológica de Altamira.



Capacitación

Participantes: **178**

Cursos impartidos:
30



Horas de capacitación
1,077



Promedio de horas de capacitación



Hombres
5 hrs



Mujeres
8 hrs



Nivel Operativo:
4 hrs



Nivel Administrativo:
7 hrs



Indicadores de Procesos 2016



Procesos de Seguridad

Control de costos y gastos de Diesel

100%



Procesos de Transporte

Seguimiento a observaciones de RCSH

100%

Realización de actividades del programa de la seguridad

100%

Cumplimiento al programa de pláticas RI

100%



Procesos de Medio ambiente

Promedio de rendimiento de gas

0.161 lt/hr

Promedio de rendimiento de Diesel

2 km/l

Promedio de rendimiento de energía comparado con 2016

23%

Promedio de consumo de agua comparado con 2016

15%



En 2017
contamos con
12 marcas de
prestigio
a nivel mundial

GT+motors

Nos distinguimos por la evolución, innovación y calidad en el servicio, ajustándonos a las necesidades de nuestros clientes y superando sus expectativas.

Contamos con experiencia y prestigio en la industria automotriz y todo un equipo de expertos. Nos distingue la garantía de cada una de nuestras marcas.

GT+motors

En **GT+motors** somos expertos en venta de autos nuevos y seminuevos, líderes en el noreste del país y consolidados como el grupo automotriz más grande del estado de Tamaulipas.



Contamos con 58 años de experiencia y prestigio en la industria y nos distinguimos por la calidad de nuestras marcas, productos y servicios que ofrecemos a través de un equipo de expertos que son fanáticos del servicio.

Colaboradores en **GT+motors**

 **697**

Capacitación

Participantes: **1,431**

Cifras GT+motors

 **8,158**
autos nuevos
vendidos en 2017

 **629**
autos seminuevos
vendidos en 2017

 **5,714**
pruebas de manejo
en 2017

Cursos
impartidos:
337



Horas de
capacitación
6,938



Promedio de horas de capacitación



Hombres
145 hrs



Mujeres
130 hrs



Nivel
Operativo:
144 hrs



Nivel
Administrativo:
105 hrs

Nuestras Agencias en el 2017



Chrysler Tampico

Avenida Hidalgo 5001
Col. Lomas de Rosales,
C.P. 89100 Tampico, Tamaulipas
Tel. +52 (833) 230 07 00

Chrysler Valles

Carretera Nacional y Prol. Juan Sarabia S/N
Col. Zona Centro,
C.P. 79080 Cd. Valles, San Luis Potosí
Tel. +52 (481) 382 07 00



Chrysler Madero

Francisco I. Madero 701 Sur
Col. Árbol Grande,
C..P. 89490 Cd. Madero Tamaulipas
Tel. +52 (833) 357 07 00



FIAT Tampico

Avenida Hidalgo 5001
Col. Lomas de Rosales, C.P. 89100
Tampico, Tamaulipas
Tel. +52 (833) 230 07 00 y 125 17 03



Honda Miramar

Prolongación Av. Hidalgo 6411
Col. Nuevo Aeropuerto, C.P. 89337
Tampico, Tamaulipas
Tel. +52 (833) 230 45 45



KIA Avenida

Av. Hidalgo 4901
Col. Lomas de Rosales, C.P. 89100
Tampico, Tamaulipas
Tel. +52 (833) 800 66 00

KIA Victoria

Blvd. Tamaulipas No. 3500
Col. Benito Juárez
C.P. 87090, Cd. Victoria, Tamaulipas
Tel. +52 (834) 107 08 70

KIA Tajín

Carretera a Cazones Km 50, No.3729
Col. Reforma
C.P. 93210, Poza Rica, Veracruz
Tel. +52 (782) 826 1950



Mazda Tampico

Prol. Av. Hidalgo 6004
Col. Lomas del Chairel, C.P. 89310
Tampico, Tamaulipas
Tel. +52 (833) 115 01 00

Mazda Reynosa

Carretera Monterrey 106 B
Col. Fuentes del Valle, C.P. 88746
Reynosa, Tamaulipas
Tel. +52 (899) 500 29 00

Mazda Victoria

Boulevard Tamaulipas 3228, Local 11 y 12
Plaza Verde Limón, Fracc. Valle Aztlán
Cd. Victoria, Tamaulipas.
Teléfono: +52 (834) 316 13 24



Mitsubishi Tampico

Avenida Hidalgo 2200
Col. Smith, C.P. 89140
Tampico, Tamaulipas
Tel. +52 (833) 230 07 07



SEAT Tampico

Prol. Avenida Hidalgo 6409
Col. Nuevo Aeropuerto
Tampico, Tamaulipas
Tel. +52 (833) 230 40 50



Toyota Tampico

Avenida Hidalgo 6110
Col. Arenal, C.P. 89344
Tampico, Tamaulipas
Tel. +52 (833) 230 32 00

Toyota Victoria

Boulevard 1507
Fracc. Los Arcos
C.P. 87040 Cd. Victoria, Tam.
Tel: +52 (834) 478 00 00

Toyota Poza Rica

Avenida Ejército Mexicano 108
Col. Palma Sola, C.P. 93320
Poza Rica, Veracruz
Tel. +52 (782) 826 11 00



Volkswagen Aeropuerto

Blvd. Adolfo López Mateos 4102
Col. Universidad Pte., C.P. 89336
Tampico, Tamaulipas
Tel. +52 (833) 357 05 05

Volkswagen Avenida

Prol. Avenida Hidalgo 6409
Col. Nvo. Aeropuerto, C.P. 89337
Tampico, Tamaulipas
Tel. +52 (833) 230 40 40

Crecimiento



Inauguración Toyota Victoria

En Febrero inauguramos la nueva agencia de **Toyota en Cd. Victoria, Tam.** con lo cual **GT GLOBAL** reafirma su compromiso de crear valor y seguir invirtiendo en la región, posicionando a GT+motors como el grupo automotriz más importante del noreste del país.

Segundo Autoshow de GT+motors



En **GT+motors** organizamos por segundo año consecutivo el Autoshow, los días **14 y 15 de octubre**, ubicándose en esta ocasión, a un costado de **Altama City Center**, donde se brindaron oportunidades de crédito únicas en las 12 marcas que integran **GT+motors**: Chrysler, Dodge, Fiat, Honda, Jeep, KIA, Mazda, Mitsubishi, RAM, Seat, Toyota y Volkswagen. Además, nuestra financiera **GT+credit**, ofreció oportunidades de crédito para la compra y arrendamiento de autos nuevos y seminuevos.

Vinculación Educativa

En **GT+motors** participamos activamente en diversos foros universitarios, para compartir nuestra experiencia de liderazgo, administración y las habilidades indispensables para el entorno laboral; además recibimos en nuestras instalaciones a universidades en donde les enseñamos la filosofía y procesos de nuestras marcas.

Total de Participaciones en 2017



10



GT+motors University



En **GT GLOBAL** capacitamos a nuestros colaboradores con el fin de que tengan todas las herramientas necesarias, para superar sus objetivos y pensar en grande.

Es por ello que iniciamos por segundo año consecutivo el programa de **GT+motors University**, nuestra plataforma interna de aprendizaje que ofrece capacitación personalizada a las necesidades de los colaboradores de nuestras agencias automotrices. Capacitando a 100 asesores de ventas de nuestras agencias de Tampico, Cd. Madero, Cd. Victoria y Reynosa, Tam. y Poza Rica, Ver.



Nuestras Empresas

GT+plastics

Plantas Industriales

GT+plastics Norte

Boulevard Luis Echeverría 1280
Col. La Salle, C.P. 25240
Saltillo, Coahuila
Tel. +52 (844) 438 62 05 y 427 01 25

GT+plastics Centro

Av. Uno No. 2029 Esq. Calle 4
Parque Industrial Tultitlán
Tultitlán Edo. de México
Tel. +52 (55) 5899 80 80

GTN plastics

Prolongación Oleoducto 111
Ciudad Industrial
León, Guanajuato
Tel. +52 (477) 763 68 49

Centros de Distribución

GT+plastics Puebla

Calle 30 norte 604 C.P. 72370
Col. Resurgimiento Interior 30
Puebla, Puebla

GT+plastics Guadalajara

Av. Camino a la Tijera No. 806 Int. 11-A
Col. La Tijera C.P. 45645
Tlajomulco de Zúñiga, Jalisco

GT+plastics Monterrey

Parque Insudtrial FINSA
Carretera Villa García Lote 51
Col. El Palmar, C.P. 66367
Santa Catarina, Nuevo León

GT+plastics Querétaro

Plaza Querétaro
Av. 5 de Febrero 1715
Santiago de Querétaro, C.P. 76120
Querétaro, Querétaro

GT+plastics Tijuana

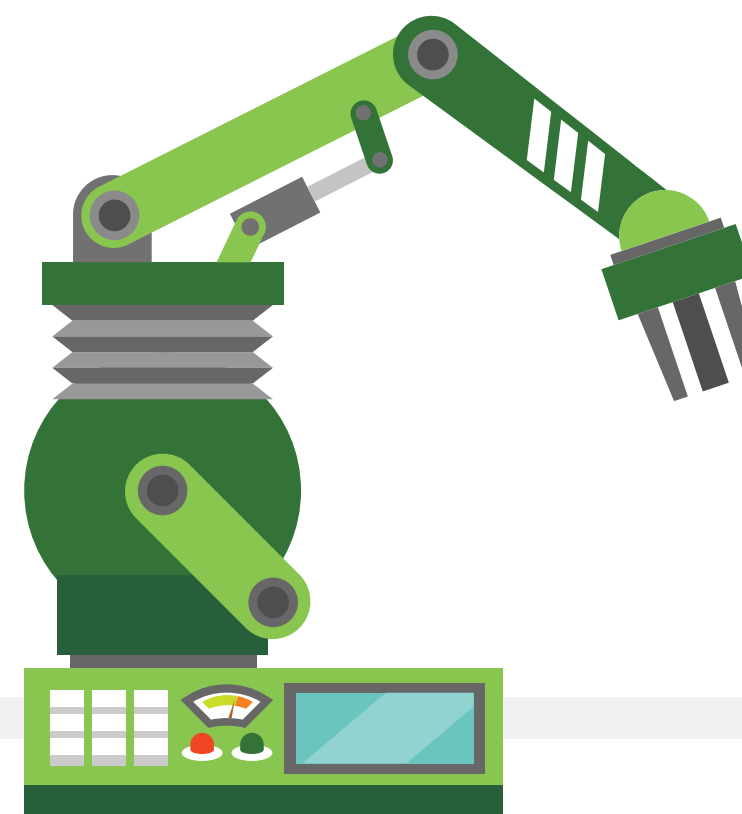
Plaza Lincoln
Paseo de los Héroes 10231-301
Zona Rio. C.P. 22010
Tijuana, Baja California

Líneas de Negocio

- Products
- Molding

GT+plastics

En **GT+plastics** somos líderes en México y Latinoamérica en soluciones de empaque para manejo de materiales y en manufactura de productos para la industria automotriz y electrodomésticos.



GT+plastics

YOUR PLASTICS SOLUTION PARTNER



Somos una empresa diversificada con más de 50 años de experiencia y especializada en el diseño, fabricación y distribución de productos y soluciones en plásticos, que cumplen con los estándares más altos de calidad a nivel mundial, garantizando la eficiencia y el cuidado del medio ambiente.

PRODUCTS

Líderes en soluciones en tarimas de plástico, cajas y charolas para el manejo, distribución y almacenamiento de materiales y productos.

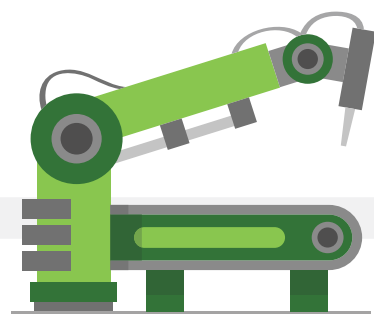
Oferta de productos y servicios:

- + Tarimas de inyección para circuito cerrado y controlado, para manejo de todos los requerimientos logísticos y de operación.
- + Tarimas ONE WAY que cumplen al 100% con las normas fitosanitarias alrededor del mundo.
- + Línea de eco-tarimas a la medida, ofreciendo soluciones de cualquier medida.
- + Cajas agrícolas industriales para los segmentos de alimentos e industria en general con diversas aplicaciones en el proceso.
- + Cajas de refresco con diversas aplicaciones en la industria de bebidas.



Colaboradores en GT+plastics

 **591**



MOLDING

Líderes en el diseño, desarrollo y producción de soluciones integrales para inyección de partes plásticas con especialización en la industria automotriz y electrodoméstica.

Oferta de productos y servicios:

- + Especialistas en plásticos de ingeniería.
- + In-mold labeling.
- + Inyección de plástico sobre piezas metálicas: "overmolding".
- + Diseño de producto 2D, 3D y GOM Scanner.
- + Taller de fabricación y reparación de moldes.



Capacitación

Participantes: **883**

Cursos impartidos:
104



Horas de capacitación
3,148



Promedio de horas de capacitación



Hombres
21 hrs



Mujeres
26 hrs



Nivel Operativo:
17 hrs



Nivel Administrativo:
55 hrs



Crecimiento Iniciamos GTN Plastics

GTN plastics es nuestra "Joint Venture" que integra el conocimiento de **GT+plastics** y la infraestructura de la empresa Novatec.

Estamos instalados en León, Guanajuato para atender las necesidades de inyección de plástico de la Industria Automotriz y de Electrodomésticos en el Bajío de México.



GT+plastics Centro

Productos inyectados



| | |
|--------------------------------|---------|
| Maquilas | 591,128 |
| Cajas refresqueras | 975,995 |
| Cajas agrícolas e industriales | 181,700 |
| Tarimas One Way | 234,498 |
| Tarimas de Inyección | 195,725 |
| Cubetas | 43,712 |

Totales Productos inyectados 2,222,758

Productos Extruidos



| | |
|------------------|--------|
| Tablas y Polines | 40,477 |
| Ecotarimas | 61,643 |

Totales Productos Extruidos 102,120



Entregas a tiempo

Planta Centro

Porcentaje

98.8%



Beneficio ambiental vía producto Utilización de reciclabilidad de materia prima

| | |
|------------------------------------|-----------|
| Ton. procesadas material reciclado | 9,908 ton |
| Ton. procesadas material virgen | 1,289 ton |



Eliminación de CO₂ por
producción de tarimas

2,966 toneladas



No. de autos equivalente
a dejar de circular

664 vehículos



Normatividad



Certificaciones

ISO 9000:2015
ISO 9001:2015

Regulaciones

STPS
Ecología
SEMARNAT

GT+plastics Norte



Maquilas
Moldes (electrodomésticos)

11,852,837
334



Ahorro de energía y consumo de aceite
Planta Norte

Porcentaje
36%



Entregas a tiempo
Planta Norte

Porcentaje
98%



Beneficio ambiental vía producto
Utilización de reciclabilidad de materia prima
Ton. procesadas material virgen

4,945.56



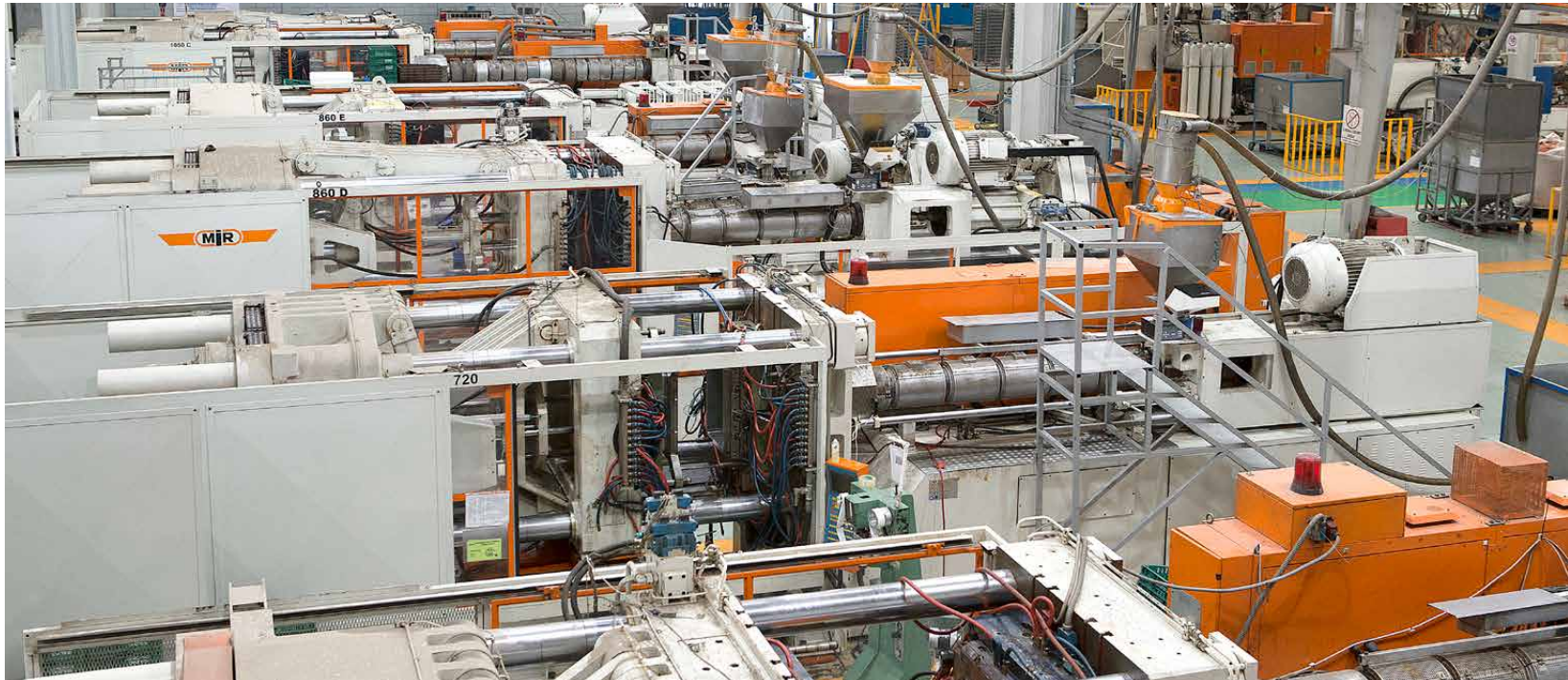
Normatividad



Certificaciones
ISO-TS 16949

Regulaciones
STPS
Ecología
SEMARNAT

GTN plastics



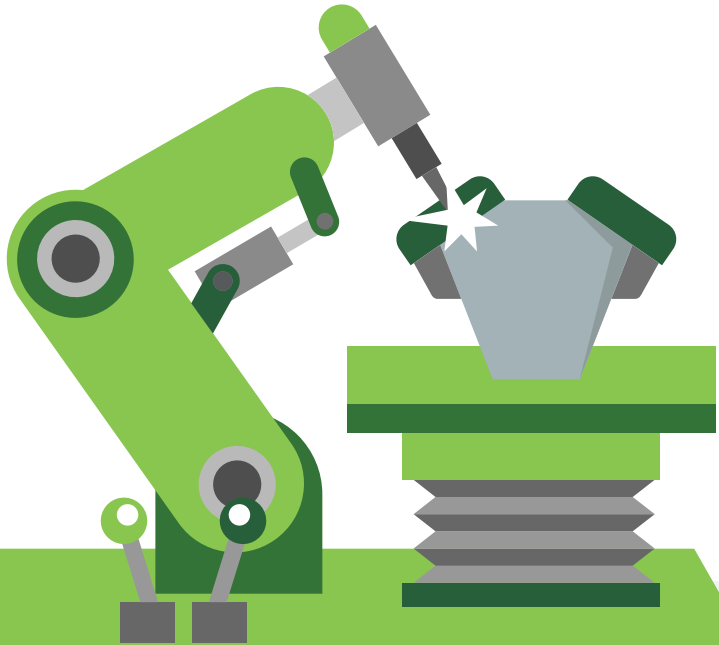
Maquilas
Moldes (electrodomésticos)

4,742,993
19



Entregas a tiempo
Planta León

Porcentaje
100%



Nuestras Políticas GT GLOBAL

* Actualización
* Nueva

| | Derechos Humanos | Estándares Laborales | Medio Ambiente | Anticorrupción |
|--|------------------|----------------------|----------------|----------------|
| Código de Ética y Conducta * | ✓ | ✓ | ✓ | ✓ |
| Política Aplicable a Asuntos de Carácter Legal * | ✓ | ✓ | | ✓ |
| Política Aplicable a Sistemas de Información | | ✓ | | ✓ |
| Política de Administración de la Capacitación | | ✓ | | |
| Política de Administración de Tesorería * | | ✓ | | ✓ |
| Política de Administración Fiscal | | ✓ | | ✓ |
| Política de Ajustes Contables, Provisiones, Estimaciones y Pagos Anticipados * | | ✓ | | |
| Política de Alta, Transferencia y Baja de Activo Fijo * | | ✓ | | ✓ |
| Política de Anticipo a Proveedores y Acreedores | | ✓ | | ✓ |
| Política de Anticorrupción | ✓ | ✓ | | ✓ |
| Política de Bancos | | ✓ | | ✓ |
| Política de Caja y Fondo Fijo | | ✓ | | ✓ |
| Política de Capital Contable | | ✓ | | |
| Política de Clima Organizacional * | ✓ | ✓ | | |
| Política de Cobranza | | ✓ | | ✓ |
| Política de Compensaciones | ✓ | ✓ | | ✓ |

| | Derechos Humanos | Estándares Laborales | Medio Ambiente | Anticorrupción |
|---|------------------|----------------------|----------------|----------------|
| Política de Comunicación Organizacional | ✓ | ✓ | | |
| Política de Contratos | ✓ | ✓ | | ✓ |
| Política de Control de Celulares * | | ✓ | | |
| Política de Control de Membresías | | ✓ | | ✓ |
| Política de Control Interno | | ✓ | | ✓ |
| Política de Crédito * | ✓ | ✓ | | ✓ |
| Política de Cuentas por pagar | | ✓ | | ✓ |
| Política de Cuidado Ambiental y Optimización de Recursos | ✓ | ✓ | ✓ | |
| Política de Depreciación de Activo Fijo | | ✓ | | ✓ |
| Política de Descripciones de Puesto * | ✓ | ✓ | | ✓ |
| Política de Desincorporación de Personal | ✓ | ✓ | | ✓ |
| Política de Deudores Diversos | | ✓ | | |
| Política de Donativos | ✓ | ✓ | | ✓ |
| Política de Entrega- Recepción de Puestos * | | ✓ | | |
| Política de Estimaciones (clientes, deudores e inventarios) * | | ✓ | | |
| Política de Estructura Organizacional * | ✓ | ✓ | | ✓ |
| Política de Evaluación de Proyectos de Inversión * | | ✓ | | |

| | Derechos Humanos | Estándares Laborales | Medio Ambiente | Anticorrupción |
|--|------------------|----------------------|----------------|----------------|
| Política de Evaluación del Desempeño | | ✓ | | |
| Política de Financiamiento | | ✓ | | |
| Política de Fondo de Ahorro | | ✓ | | |
| Política de Gastos Médicos Mayores * | ✓ | ✓ | | ✓ |
| Política de Imagen Corporativa | | ✓ | | |
| Política de Incentivos y Apoyos por Cambio de Residencia | ✓ | ✓ | | |
| Política de Incorporación de Personal | ✓ | ✓ | | ✓ |
| Política de Ingresos | | ✓ | | ✓ |
| Política de Inventarios | | ✓ | | ✓ |
| Política de Inversión Centralizada | | ✓ | | |
| Política de Ley Antilavado * | ✓ | ✓ | | ✓ |
| Política de Normatividad Corporativa * | ✓ | ✓ | ✓ | ✓ |
| Política de Orden y Limpieza | | ✓ | ✓ | |
| Política de Otorgamiento de Poderes | | ✓ | | ✓ |
| Política de Pago de Dividendos a GT | | ✓ | | |
| Política de Prestaciones y Previsión Social * | ✓ | ✓ | | ✓ |
| Política de Prestamos Personales | ✓ | ✓ | | |

| | Derechos Humanos | Estándares Laborales | Medio Ambiente | Anticorrupción |
|---|------------------|----------------------|----------------|----------------|
| Política de Propiedad Intelectual * | ✓ | ✓ | | ✓ |
| Política de Protección de Datos Personales * | ✓ | ✓ | | ✓ |
| Política de Puntualidad y Asistencia * | ✓ | ✓ | | ✓ |
| Política de Reembolso de Gastos | | ✓ | | ✓ |
| Política de Relación con Dependencias Oficiales * | ✓ | ✓ | | ✓ |
| Política de Responsabilidad Social | ✓ | ✓ | ✓ | ✓ |
| Política de Seguridad y Salud Ocupacional * | ✓ | ✓ | ✓ | |
| Política de Seguros y Fianzas | | ✓ | | ✓ |
| Política de Selección, Evaluación y Contratación de Proveedores * | | ✓ | | ✓ |
| Política de Suministros | | ✓ | | ✓ |
| Política de Tarjetas Corporativas * | | ✓ | | ✓ |
| Política de Vacaciones * | ✓ | ✓ | | |
| Política del Plan Presupuestal | | ✓ | | |
| Política Para Control de Gastos de Viaje | | ✓ | | ✓ |
| Política para Usuarios de TI * | | ✓ | | |



Corporativo GT GLOBAL
Avenida Hidalgo 2000-A
Col. Smith, C.P. 89140
Tampico, Tamaulipas
Tel. +52 (833) 229 07 00
comunicacion@gtglobal.com
www.gtglobal.com

