



ESTADOS UNIDOS



MÉXICO



CENTROAMÉRICA

VIGOR

AVANZAMOS
HACIA NUESTRA
VISIÓN



BRASIL



**Avanzamos
hacia nuestra
visión**



Carta a los Accionistas

El 2017 fue un año histórico que nos permitió avanzar significativamente en el camino para alcanzar nuestra visión.

En el cuarto trimestre del año, anunciamos la compra de Vigor Alimentos S.A. en Brasil, y con ello dimos un paso trascendental para lograr ser la empresa preferida de lácteos en América.

Vigor es una compañía brasileña líder en lácteos fundada en 1917, enfocada en productos saludables de valor agregado y crecimiento por medio de la innovación. La compañía cuenta con nueve plantas ubicadas en el centro y sureste del país que producen marcas líderes nacionales como Vigor, Danubio y Faixa Azul, además de la marca Amélia para el segmento institucional.

Para Grupo Lala, incorporar a Vigor Alimentos como parte de nuestra familia en América, significa una oportunidad única para ingresar al mercado brasileño que, además de ser la economía más grande de América Latina, es también el mayor mercado de lácteos en la región.

Estamos muy contentos de que Vigor sea nuestra plataforma de crecimiento en Brasil, porque tiene la escala, innovación y talento necesarios para construir un negocio de lácteos rentable de alto valor agregado.

Avanzamos hacia nuestra visión con confianza y resultados: mientras que en 2013 teníamos presencia en 3 países, para el cierre del 2017 tuvimos operaciones en 7 países con 700 millones de consumidores potenciales.

Resultados

En 2017, las ventas netas fueron de \$62,540 millones de pesos, lo que representa un incremento de 17% en comparación con 2016. De este crecimiento, las ventas de negocios que existían en el Grupo en el 2016 crecieron 12.6%, mientras que la adquisición de Vigor en el mes de octubre aportó el 4.4% restante.

Durante 2017, la utilidad bruta creció en 15.2% y alcanzó \$23,378 millones de pesos, equivalente a 37.4% de las ventas netas. Gastos de operación crecieron 18%, incluyendo los gastos relacionados con la compra e integración de nuevos negocios y los gastos de operación de los negocios fuera de México que hoy operan con menor eficiencia que el negocio en México. La utilidad de operación superó el crecimiento de utilidad bruta con un crecimiento de 17.7 %, para finalizar en \$6,175 millones de pesos, ayudado por los beneficios de programas de productividad en México.

El EBITDA reportado del año 2017 cerró en \$8,045 millones de pesos, lo que significa un crecimiento de 17.3%. En tanto el EBITDA comparable, sin los beneficios y costos de la adquisición de Vigor, terminó en \$7,666 millones de pesos, es decir, un aumento de 11.7% respecto al año anterior. Durante 2017 la utilidad neta finalizó en \$3,338 millones de pesos, una disminución de 20.4% afectada principalmente por los costos asociados a la deuda por la adquisición de Vigor, impuestos pagados por la venta de Itambé, así como los efectos netos fiscales de las cuentas del balance monetario.

Deuda

Al 31 de diciembre de 2017 la deuda total ascendió a \$30,971 millones de pesos, de los cuales el 92.42% corresponde a deuda de corto plazo y lo restante a largo plazo. Esta deuda considera el crédito puente usado para financiar la adquisición de Vigor, la deuda brasileña adquirida en reales, y la refinanciación de instrumentos de capital de trabajo en Brasil.

Innovación

Somos una empresa reconocida y enfocada en la innovación. Con el talento de nuestra gente, la investigación y desarrollo internos, en 2017 lanzamos 26 nuevos productos; entre ellos se encuentran el Yoghurt Delicias; las líneas de alimentos Soy Vita y de queso gourmet Chambourcy, así como las cremas Lala “squeeze” y crema Nutrileche.

Por quinto año consecutivo, Lala fue ubicada como la marca mexicana más reconocida en productos de consumo masivo en el *ranking* Brand Footprint México 2017, medido por penetración en el mercado y frecuencia de compra. Por su parte, en Brasil, *Food Ingredients* reconoció al Yoghurt Griego Pedazos, de Vigor, como producto más innovador de 2017.

Uso de Capital

De enero a diciembre de 2017, la Compañía invirtió aproximadamente \$3,700 millones de pesos en propiedades, planta y equipo, y otras inversiones de capital.

Inversiones de capital fueron realizadas para optimizar, pero sobre todo para ampliar nuestras capacidades. Destaca la apertura de la fábrica de embutidos Nutri Deli en Tizayuca, Hidalgo, México. Se trata de una fábrica de clase mundial y una de las más modernas de la industria en México. En sus instalaciones se encuentra el Centro de Tecnología e Innovación que desarrollará productos cárnicos buscando siempre la satisfacción y bienestar de los consumidores.

Sustentabilidad

La sustentabilidad es el compromiso que asumimos para tomar decisiones y para alcanzar nuestra visión y nuestro propósito conforme a un modelo que orienta nuestro actuar en armonía con el medio ambiente. En 2017 procuramos reducir el consumo de agua por kilogramo de producto producido, reducir las emisiones a través de la eficiencia en el uso de combustible en nuestra flota, reducir el consumo de la energía e impulsar un ambicioso plan de reciclaje.

Para Lala, cuidar es lo más importante de todo lo que somos, hacemos y compartimos. Por eso nos comprometemos con la calidad y excelencia en nuestro desempeño, y lo hacemos de un modo sustentable y socialmente responsable: estamos comprometidos con el cuidado de nuestro origen, nuestra gente y nuestra tierra.

Más allá del medio ambiente y a través de Fundación Lala, nuestra inversión social creció en 35%, incluyendo un compromiso de entregar un millón de litros de leche para los damnificados de los sismos de septiembre 2017 en México. A lo largo del año un aproximado de 596,771 personas fueron beneficiadas directas de nuestros programas alimentarios y educativos en México y Centroamérica.

Agradecemos el talento, compromiso y actitud de dueño de nuestros colaboradores, la confianza de clientes, consumidores, socios, consejeros y accionistas. El 2017 nos planteó retos que pudimos superar y oportunidades que aprovechamos para avanzar con confianza y enfoque en nuestra visión: ser la empresa preferida de lácteos en América.

Eduardo Tricio Haro

Presidente del Consejo de Administración

Scot Rank

Director General

Quiénes somos

Somos una empresa mexicana enfocada en alimentos saludables y nutritivos. Nos especializamos en la innovación, producción, comercialización y distribución de productos lácteos y sus derivados; siempre buscando contribuir con el bienestar de las personas que consumen nuestros productos.

Cómo lo hacemos

- Con productos frescos, naturales y de la más alta calidad.
- Innovando de manera disruptiva para cuidarte y facilitarte el día a día.
- Con un equipo capaz, comprometido con tu salud y tu crecimiento.



Filosofía

- Los principios que guían nuestro actuar nos han posicionado como una empresa preferida en el mercado. Con una cultura de cuidado y respeto buscamos cumplir apasionadamente lo que sabemos: alimentar tu vida..

Nos basamos en cuatro creencias:



Creemos en un mundo de posibilidades



Creemos en un mundo natural



Creemos en un mundo integral



Creemos en un mundo en equilibrio

Misión

“Alimentar tu vida es nuestra pasión”.

Para cumplir con la misión, contamos con el talento y compromiso de nuestra gente, enfocada a ofrecer productos innovadores y con la más alta calidad.

Valores

- Agilidad
- Integridad
- Trabajo en equipo

Visión

“Ser la empresa preferida de lácteos en América”.

La preferencia por nuestras marcas la construimos con innovación, calidad y responsabilidad social.

- Calidad
- Austeridad
- Resultados

Infraestructura productiva

Global



32
Fábricas



173
Centros de distribución



+7,000
Rutas de reparto



+38,000
Colaboradores

México

16 Fábricas
143 Centros de distribución
+5,100 Rutas de reparto
31,528 Colaboradores

Estados Unidos

3 Fábricas
335 Colaboradores

Centroamérica

4 Fábricas
11 Centros de distribución
+240 Rutas de reparto
2,423 Colaboradores

Brasil

9 Fábricas
19 Centros de distribución
+1,600 Rutas de reparto
4,044 Colaboradores



En 2017 llevamos a cabo la adquisición del 99.9% de las acciones de la compañía de lácteos brasileña Vigor, empresa con una infraestructura consolidada de más de 4,000 personas, 3 centros de acopio de leche, 9 fábricas de producción y 19 centros de distribución, llegando a 47,000 puntos de venta.

Nuestros logros

Cuidamos a nuestros consumidores para construir preferencia por nuestras marcas.

Aportamos

86

millones de kilos de proteína, equivalentes al 4.3% de la proteína diaria que requiere consumir la población mexicana.

36,557

infantes en situación vulnerable reciben al menos un vaso de leche Lala diariamente.

Crecimos nuestra infraestructura productiva:

2

fábricas nuevas en México, una de embutidos y otra de productos lácteos.

18

fábricas certificadas en sistemas de calidad alimentaria aprobados por la GFSI.



Incrementamos en

35%

nuestra inversión social directa con respecto al año 2016.

Adquirimos y renovamos

712

unidades de transporte para elevar nuestra eficiencia logística.

1,400,000

horas invertidas en capacitación.

Aumentamos en

5 puntos

la evaluación de nuestra encuesta de satisfacción y compromiso realizada por Great Place to Work.

Activamos nuestro Centro de Servicios Globales Lala para asegurar control, eficiencia y automatización de las operaciones en México y seis países de Centroamérica.

Resultados

	2013	2017
Países	3	7
Consumidores Potenciales	144 millones	696 millones
Plantas de Producción	17	32
Ventas Netas (MXN\$ mm)	43,156	62,540
EBITDA (MXN\$ mm)	5,253	8,045

Estado de Resultados

	2016	2017	Var %
Ventas Netas	\$53,468	\$62,540	17.00%
Utilidad Bruta	20,295	23,378	15.20
Utilidad de Operación	5,248	6,175	17.70%
EBITDA ⁽²⁾	6,861	8,045	17.30%
Utilidad Neta Consolidada	4,193	3,338	-20.40%

Posición Financiera

	2016	2017	Var %
Activo Total	\$40,832	\$77,891	90.76%
Efectivo	4,266	6,733	57.83%
Pasivo total	11,845	47,550	301.43%
Capital Contable	28,987	30,341	4.67%

Datos Bursátiles

	2016	2017	Var %
Precio por acción	30.21	27.61	-8.61%
Utilidad por Acción	1.67	1.31	-21.67%
Dividendo por Acción	0.54	0.61	12.96%
Valor en Libros por Acción	10.96	11.64	6.20%
Acciones en Circulación	2,475.93	2,475.93	0.00%

⁽¹⁾ Resultados y Posición Financiera en millones de pesos nominales y bajo las normas IFRS.

⁽²⁾ EBITDA se define como utilidad de operación antes de la depreciación y amortización.

⁽³⁾ Al cierre de cada año.

⁽⁴⁾ Ingresos Netos+ingresos por productos financieros+venta de activos+otros productos.

⁽⁵⁾ Costo de Ventas+salarios+prestaciones de los trabajadores+capacitación+otros gastos+impuestos+dividendos+pago de intereses+inversiones en la comunidad.

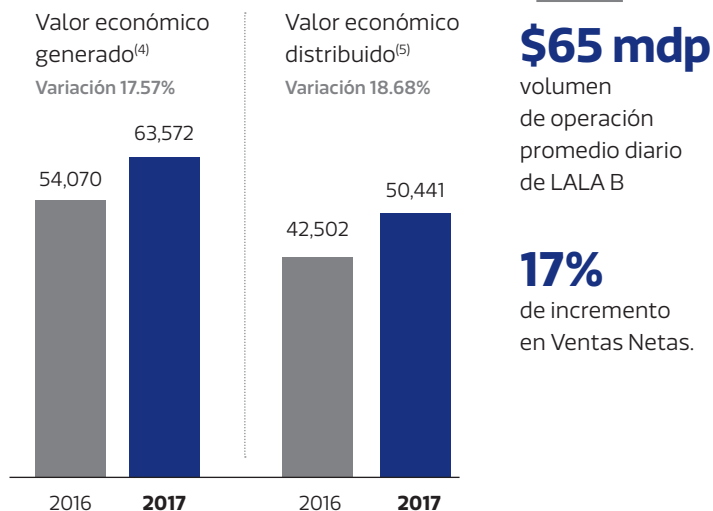
Operación

	2016	2017	Var %
Colaboradores ⁽³⁾	34,866	38,393	10.12%
Valor Económico Generado ⁽¹⁾⁽⁴⁾	54,070.40	63,572.00	17.57%
Valor Económico Distribuido ⁽⁵⁾	42,502.00	50,441.14	18.68%

Ventas 2017

Segmento	2016	2017	Var %
Leche	\$33,835	\$37,067	9.60%
Derivados Lácteos	16,612	22,168	33.40%
Bebidas y otros	3,021	3,305	9.40%
	\$53,468	\$62,540	

Creación de valor



Talento

Cuidamos nuestro talento para cuidarte mejor.



31,528
Colaboradores en México



2,423
Colaboradores en Centroamérica



335
Colaboradores en EUA



4,044
Colaboradores en Brasil

38,330
Colaboradores en total

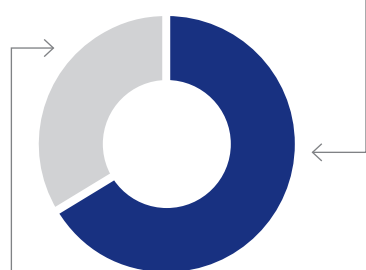


7,512
son mujeres

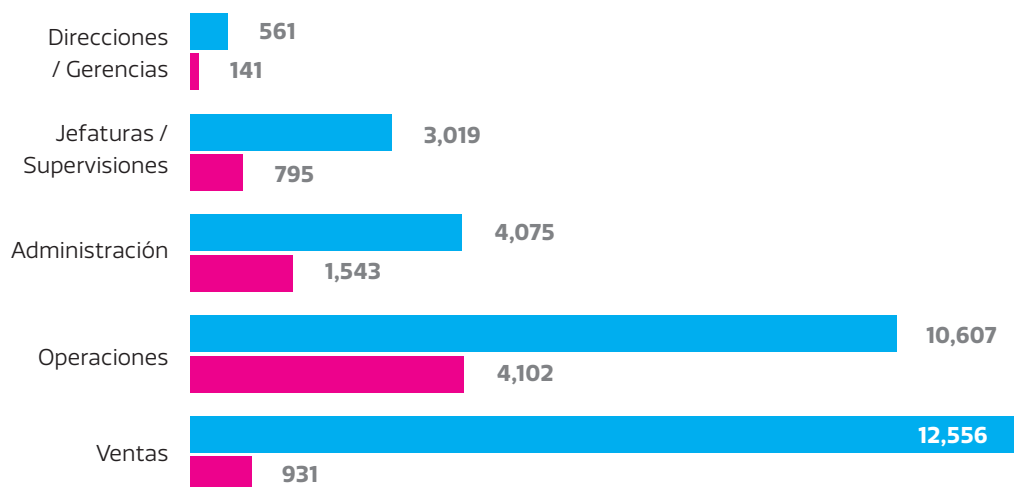


30,818
son hombres

66.4%
Personal sindicalizado



33.6%
Personal no sindicalizado



En Lala fomentamos el desarrollo de las localidades donde tenemos operaciones a través de la generación de empleo, gracias a esto en 2017 creamos 15,794 nuevas contrataciones.



En 2017 invertimos
46.8 millones de pesos
para realizar 68,799 eventos
de capacitación

Desarrollo

La capacitación de nuestro talento es una parte esencial de la sustentabilidad de Lala, por ello impulsamos el constante desarrollo del personal enfocado a las necesidades de cada área.

Universidad Lala

En 2017 invertimos 46.8 millones de pesos para realizar 68,799 eventos de capacitación, logrando sumar 1.4 millones de horas gracias a la participación de 24,800 personas.

Categorías profesionales	Número de personas capacitadas	Número de horas dedicadas a la capacitación	Promedio de horas de capacitación por persona
Direcciones/Gerencias	279	7,372.99	26.43
Jefaturas/Supervisiones	2,126	72,026.00	33.88
Administración	2,721	85,592.71	31.46
Operaciones	10,731	627,643.25	58.49
Ventas	8,501	603,817.40	71.03
Externo*	442	20035.71	45.33
Total	24,800	1,416,488.06	57.12



68,799

eventos de capacitación se llevaron a cabo durante el 2017 por Universidad Lala

* Incluye proveeduría, universidades, practicantes, familiares del personal, entre otros.

Centroamérica

País	Participaciones	Horas dedicadas a la capacitación	Promedio
Guatemala	1,780	7,364	4
El Salvador	159	349	2
Nicaragua	7,400	17,497	2
Costa Rica	264	725	3
Total	9,603	25,935	3



Evaluamos el desempeño

En Lala realizamos una evaluación del desempeño para detectar las áreas de oportunidad en las cuales debemos mejorar y brindar el merecido reconocimiento a nuestro talento.

5,198

personas evaluadas

36.7

edad promedio



1,414

mujeres



3,784

hombres

Encuesta de satisfacción y compromiso

Realizamos a través de **Great Place to Work** nuestra Encuesta de satisfacción y compromiso para evaluar nuestro ambiente laboral.

- Avanzamos 5 puntos sobre nuestro resultado de 2015
- 28,779 participantes
- Alcance en México y Centroamérica
- 100% en línea a través de Great Place to Work

Despega con Lala

Impulsamos a las nuevas generaciones brindándoles la oportunidad de capitalizar sus fortalezas a través del Programa de Becarios, cuyo objetivo es reclutar jóvenes para que puedan obtener experiencia profesional temprana y participar en proyectos estratégicos mientras aportan valor al negocio.

En 2017, la segunda generación del programa estuvo compuesta por:

40% estudiantes de universidades públicas

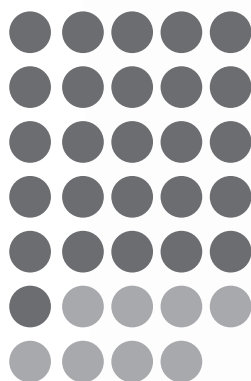
60% estudiantes de universidades privadas



Tras la primera convocatoria:

34 aspirantes fueron seleccionados, de los cuales

26 se graduaron en un evento corporativo, lo que representa una tasa de retención del 70%.



Diversidad e Inclusión Laboral

Hemos realizado análisis de accesibilidad en cinco fábricas en donde hemos contratado personas con discapacidad.

En 2017 alcanzamos el 1.2% de nuestra plantilla con algún tipo de discapacidad en los centros de trabajo que cuentan con el Programa de Inclusión Lala.





En Lala realizamos una evaluación del desempeño para detectar las áreas de oportunidad en las cuales debemos mejorar y brindar el merecido reconocimiento a nuestro talento.

AVANZAMOS HACIA NUESTRA VISIÓN

Cuidado de la gente

En Lala, la seguridad de nuestro personal es primordial, por ello llevamos a cabo diversas acciones para garantizar que siempre cuenten con el material y las condiciones adecuadas para desarrollar sus labores de manera segura.

El Consejo Nacional de Seguridad de los Estados Unidos, división Nebraska, premió a la Planta Omaha por ser una de las compañías más seguras en el estado.



Comités de seguridad en México



41

Comités Gerenciales de Seguridad y Salud Ocupacional en fábricas y cedis de la zona norte.



395

personas integran los Comités Gerenciales de Seguridad y Salud Ocupacional.



68

Comisiones de Seguridad e Higiene se tienen integradas en fábricas y cedis



16

plantas y 18 cedis se encuentran dentro del Programa de Autogestión de la STPS.



125
mujeres



270
hombres

143
mujeres y

455
hombres forman parte de estas comisiones.

Capacitación en Seguridad y Salud Ocupacional



163,793
horas de capacitación en seguridad y salud ocupacional fueron impartidas en **México**



52,485
horas de capacitación en temas de seguridad se impartieron en **Brasil**.



Nuestras fábricas en EUA tienen un robusto sistema de capacitación en temas de seguridad.

Innovación

Innovamos en productos y procesos para cuidar tu alimentación.

Somos una empresa vanguardista reconocida por nuestra innovación. A través de la investigación y desarrollo de nuevos productos, atendemos las necesidades de los diversos segmentos de consumo.

En 2017 logramos lanzar 26 nuevos productos al mercado.



- Yoghurt **Delicias**
- Línea de alimento líquido **Soy Vita** (almendras, 3 nueces y coco)
- Queso panela rebanado
- Crema squeeze
 - Crema NutriLeche
 - Línea **Chambourcy** de quesos gourmet.

Transformación digital

A través de nuestro proyecto **Sales2Go: “Movilizando la supervisión para liderar el mercado”**, integramos una solución móvil para automatizar las funciones de supervisión en ciertas rutas del canal de detalle, mediante una tableta electrónica.

- Maximizar la gestión de rutas de ventas.
- Seguimiento de atención a los tickets 01800.
- Facilitar las tareas de colaboración.

Reconocidos como una de las 50 empresas más innovadoras 2017 por Innovation Week.



Centro de Servicios Globales Lala

Para asegurar mayor control, eficiencia y automatización de las operaciones en México y seis países de Centroamérica, inauguramos en la Comarca Lagunera, el Centro de Servicios Globales Lala, que con herramientas digitales de clase mundial integra procesos clave de finanzas y recursos humanos estandarizados y centralizados.

Sus instalaciones incluyen un innovador entorno de trabajo con:

- Tecnología de punta.
- Alta conectividad.
- Áreas de colaboración.

Nueva infraestructura



Fábrica Tizayuca

La fábrica de embutidos Nutri Deli fue diseñada bajo los más estrictos estándares de seguridad alimentaria, control de procesos y calidad, de acuerdo con las mejores prácticas internacionales, y es considerada una de las más modernas de la industria en México.



Fábrica Obregón

La fábrica pasteurizadora tiene el objetivo de contribuir a la alimentación saludable de las familias del noroeste e impulsar el desarrollo agroalimentario de la región.

Cadena de Suministro

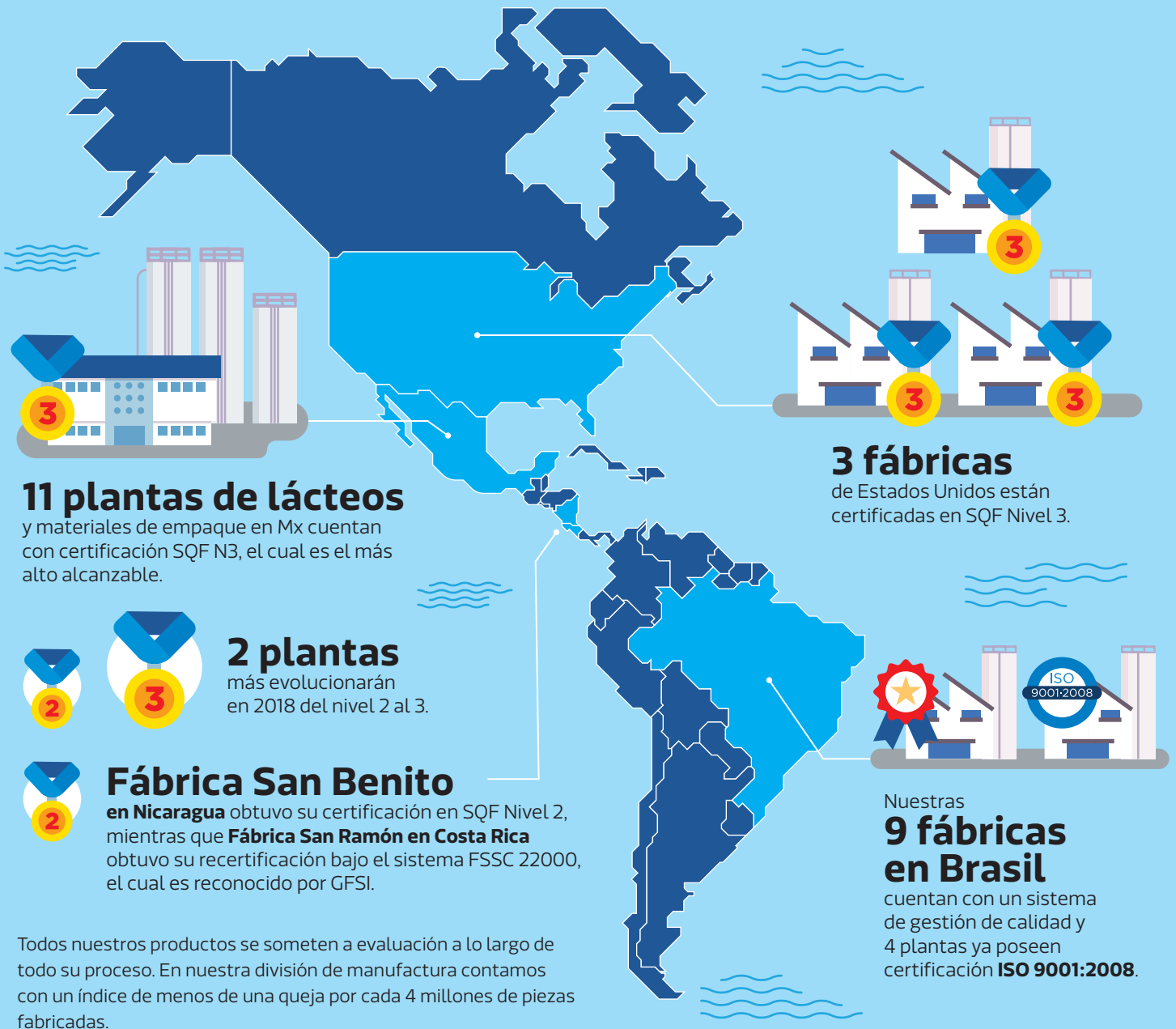
Para mejorar el nivel de servicio con menor costo de distribución, en 2017 construimos cuatro Macro CEDIS.

Además, optimizamos el proceso logístico de nuestras rutas de distribución, para alcanzar más puntos de venta y utilizar menos unidades, lo cual contribuye a disminuir emisiones y proteger al medio ambiente.

Calidad certificada

Cuidamos la calidad para alimentar la preferencia del mercado.

Una parte fundamental de nuestro sistema integral de calidad Lala es la certificación de nuestras plantas procesadoras bajo estándares reconocidos por la Iniciativa Global de Seguridad Alimentaria (GFSI).



Todos nuestros productos se someten a evaluación a lo largo de todo su proceso. En nuestra división de manufactura contamos con un índice de menos de una queja por cada 4 millones de piezas fabricadas.

Proveduría

Todos los socios comerciales que nos proveen ingredientes y empaques participan en el Programa de Desarrollo y Aprobación de Proveedores.



Nuestra leche proviene de establos certificados con los más altos estándares en la alimentación y el cuidado de las vacas de ordeña.



46%

de las empresas proveedoras de materias primas y empaques primarios/secundarios en **México** ya cuentan con sistemas de calidad avalados por la GFSI.



100%

de empresas proveedoras de materias primas y empaques primarios/secundarios en **EUA** ya cuentan con sistemas de calidad avalados por la GFSI.



35%

de empresas proveedoras de materias primas y empaques primarios/secundarios en **Brasil** cuentan con sistemas de calidad.

En **Centroamérica** se cuentan con programas de desarrollo de provedurías.

Durante el 2017

160

PyMEs de nuestra cadena de suministro participaron en Consultorías y Diplomados impartidos por grandes empresas pertenecientes al Centro de Competitividad México.

Sustentabilidad

Operamos sustentablemente para cumplir nuestra visión con armonía y equilibrio.

En Lala entendemos la sustentabilidad como un compromiso que nos permite realizar procesos, tomar decisiones y llevar a cabo todas nuestras actividades dentro de un marco ético, con principios establecidos, una misión clara y trabajando de la mano con nuestros diferentes grupos de interés.

Nos apegamos a nuestro Modelo de Sustentabilidad LALA el cual nos guía para cumplir nuestra visión.

Modelo de Sustentabilidad Lala



Planeta

1. Agua
2. Cambio climático
3. Empaque
4. Seguridad alimentaria



Sociedad

1. Tejido social
2. Bienestar
3. Desarrollo comunitario



Consumidores

1. Calidad
2. Innovación
3. Portafolio de productos
4. Información nutrimental
5. Productos saludables



Gobierno Corporativo

1. Transparencia
2. Independencia
3. Equidad



Empresa

1. Derechos humanos
2. Capacitación
3. Reconocimiento
4. Comercio justo
5. Rentabilidad y eficiencia
6. Seguridad, salud e higiene

Medio ambiente

Desarrollamos estrategias que nos permiten fabricar y distribuir productos con un menor impacto ambiental, incrementar la eficiencia de nuestros procesos para reducir el uso de recursos y preservar la biodiversidad de nuestro entorno.



Cuidado del agua

Redujimos 8.5% en el uso de agua por kilogramo de producto fabricado contra línea base.*

Contribuimos con iniciativas para el cuidado del agua como:

- Remediación de la Cuenca Alta del Río Nazas en la Comarca Lagunera.
- La Sierra de Santiago en Nuevo León y Arteaga en Coahuila.
- La preservación de la Reserva Ecológica de Cuatrociénegas.

* Dato de las fábricas de México.



Emisiones

Realizamos programas de mantenimiento y cambios en nuestras diferentes flotas de transporte para mejorar el rendimiento en el consumo de combustible y minimizar el impacto ambiental.

Flota primaria

Agregamos

93

tractocamiones con motores de alta eficiencia.

Flota secundaria

100

nuevas unidades de reparto impulsadas por gas natural comprimido.

28

unidades renovadas en Centroamérica y agregamos 5 más a nuestra flota de reparto.

Preventa

486

motocicletas lo que nos permite incrementar nuestra eficiencia logística.

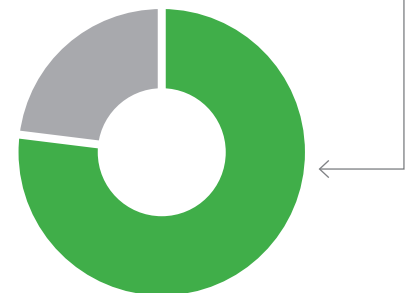
Residuos

Para disminuir la generación de residuos, empleamos diversas estrategias de reducción, reúso y reciclaje en toda la organización; además, contamos con planes de manejo que nos permiten realizar una disposición adecuada siempre en función de los requerimientos legales que aplican.

En Setylsa hemos incrementado los ciclos de mantenimiento a vehículos diésel y Gas LP, con lo cual hemos reducido la generación de residuos peligrosos.

77%

de nuestros residuos de manejo especial son reciclados.



Contamos con estrategias para que la totalidad de residuos peligrosos de nuestras plantas de alimentos sean utilizados como combustible alternativo por otras empresas.

En 2017 nos unimos a la iniciativa de gestión de residuos de manejo especial que desarrolla ECOCE, con ello logramos incorporar 11,091 toneladas de empaques de nuestros productos en procesos de reciclaje.

Responsabilidad social

Cuidamos a quien más lo necesita contribuyendo con su alimentación.

Reafirmamos nuestro compromiso social a través de los diversos programas de **Fundación Lala**. El apoyo a las comunidades y al medio ambiente no sería posible sin la participación de aquellas personas que brindan su esfuerzo y su tiempo.



767,243
personas beneficiadas

592,973
directas

174,270
indirectas



375
asociaciones aliadas
(315 de alimentación)



9 millones
de kilos donados



+57 mil
vasos de leche
entregados diariamente



Guatemala

2
programas alimentarios

3,798
personas beneficiadas

7
organizaciones



Brasil

En 2017, la marca Danubio de Vigor, recibió el Premio Top Calidad Brasil Acción Social por su apoyo al Instituto Chefs Especiales, iniciativa que desde 2006 facilita la inserción social de personas con Síndrome de Down a través de la gastronomía.

Voluntariado

Nuestra estrategia de voluntariado se encuentra alineada a los Objetivos de Desarrollo Sostenible, y con la misma buscamos contribuir con la Agenda 2030 de la ONU. A través de diversas iniciativas, en 2017 impactamos positivamente a comunidades de México, Costa Rica, Nicaragua y Guatemala.



\$144,879,585 pesos
35% más inversión social
que en 2016

Impacto en México



20
actividades



27
comunidades
beneficiadas



3,759
participaciones
en actividades de
voluntariado.



6,104
horas invertidas



\$174,600
pesos en aportaciones
voluntarias internas.

Ruta de Fundación

A través de nuestra ruta de distribución apoyamos a localidades que necesitan ayuda en diferentes ámbitos, especialmente en cuestión alimentaria.



118
Plantas / Cedis



811
Colaboradores



19,672
horas



Cuatrociénegas, Coahuila

Participamos de manera especial en el proyecto Cuatrociénegas 2040, donde se tiene el firme deseo de mejorar sustancialmente la situación económica, educativa, social y de salud de este lugar.

En 2017 fuimos acreedores del galardón “Carranza El Constitucionalista” por apoyar desde hace 12 años a los ejidos con más marginación.

Reforestando Guanajuato

Trabajamos en la reforestación del municipio de Salamanca con el apoyo del voluntariado del Complejo Industrial Irapuato, habitantes de la comunidad El Tropezón, y el acompañamiento de Reforestemos México A.C.

2

hectáreas reforestadas

1,500

plantas sembradas de xoconostle y magüey pulquero

110

participantes

925

horas de trabajo voluntario



5,200
participantes



1,633
mujeres



3,567
hombres

107

colaboradores de Lala

Maratón Lala 2017*

Llevamos a cabo la 29ª edición del Maratón Internacional Lala con participantes provenientes de los 32 estados de la república mexicana, así como de Estados Unidos, Colombia y Guatemala. Con este programa fomentamos el deporte al mismo tiempo que ayudamos a diversas causas sociales.

*Los resultados son avalados por la Asociación Internacional de Federaciones Atléticas (IAAF).

Impacto en Centroamérica



Costa Rica

Apoyo al proyecto Movilidad para el Avance Social (MAS): alianza para la eliminación de la exclusión estudiantil.



97
talleres



73
seguimientos
individuales con
estudiantes.



10
espacios de
interacción y
aprendizajes
alternativos.



Guatemala

Apoyo a la Fundación Hogar Tío Juan, que orienta a jóvenes para que continúen su educación.



200
infantes
beneficiados.



375
litros de leche
donados.



90
horas de
voluntariado.



Nicaragua

Formamos parte de los cuatro principales patrocinadores de Coloreemos Kilómetros por Sonrisas. **Operación Sonrisa** provee cirugía plástica reconstructiva en casos de fisura labial y paladar hendido.



36
participaciones
voluntarias.



30
personas
participantes de
nuestra empresa
en la carrera.



Gobierno Corporativo

Cuidamos del negocio apegados a nuestros principios y valores.

Consejo de Administración

Al ser una Sociedad Anónima Bursátil, nuestro Consejo de Administración debe conformarse por un máximo de 21 miembros, entre quienes el 25% debe ser independiente y elegido con base en su experiencia, capacidad y reputación en la Asamblea General Ordinaria de Accionistas.

La tarea de nuestro Consejo de Administración es vigilar la gestión de negocio y establecer las estrategias generales para la aplicación de los principios del Modelo de Sustentabilidad en Grupo Lala y de las personas morales que esta controle, todo esto de acuerdo con la Ley de Mercado de Valores y nuestros estatutos sociales.

Presidente*

Eduardo Tricio Haro

Consejeros Patrimoniales

Marcelo Fulgencio Gómez Ganem
Juan Carlos Larrinaga Sosa
José Manuel Tricio Cerro

Consejeros Independientes

Arquímedes Adriano Celis Ordaz
Blanca Avelina Treviño de Vega
Juan Pablo del Valle Perochena
Pablo Roberto González Guajardo
Rafael Robles Miaja

Secretario

Mauricio Gárate Meza

*El Presidente no ocupa un puesto operativo dentro de la empresa

Ética y Derechos Humanos

Como grupo nos ceñimos a un estricto Código de Conducta que garantiza la integridad física, ética y moral de todos nuestros grupos de interés; el cumplimiento de este Código en nuestras actividades diarias nos ha permitido lograr las metas propuestas año con año.

En México impartimos 10,969 horas de capacitación en temas relacionados con Código de Conducta, Derechos Humanos y lucha contra la corrupción.

En Centroamérica invertimos 1,063 horas de capacitación en temas de Código de Conducta.



**Avanzamos
hacia nuestra
visión**



Contacto e información a inversionistas

Oficinas Corporativas Grupo Lala, S.A.B. de C.V.

Calzada Carlos Herrera Araluce 185, Parque Industrial Carlos A. Herrera Araluce,
Gómez Palacio, Durango, C.P. 35079, México.

Relación con Inversionistas

Mariana Rojo / Estefanía Vázquez
+52 (55) 9177 5900
investor.relations@grupolala.com

Responsabilidad Social

Rafael Garza
+52 (871) 729 3100
rafael.garza@grupolala.com

Audidores Independientes

Galaz, Yamazaki, Ruiz Urquiza, S.C. (Deloitte)
Boulevard Independencia 1819-B Ote. Colonia San Isidro,
Torreón, Coahuila, C.P. 27100

Lala Administración y Control, S.A. de C.V.

Calzada Carlos Herrera Araluce 185, Parque Industrial Carlos A. Herrera Araluce,
Gómez Palacio, Durango, C.P. 35079, México.

