

REPORTE SUSTENTABILIDAD 2017

Cartones Yaguarete S.A.
y sus empresas asociadas

Ahorro de

1,3

millones de litros de H₂O

Se evitó la tala de

972.468

árboles

Se evitó la emisión de

62

millones de Kilos CO₂



El Reporte de Sustentabilidad y Comunicación de Progreso (COP) abarca el periodo de enero 2017 a diciembre 2017. El informe incorpora aspectos e indicadores de los 10 principios del Pacto Global alineados a los objetivos de Desarrollo Sostenible. La recopilación de los datos del reporte fue realizada por Ruth Hermosilla, encargada del área de Responsabilidad Social y comunicación. El diseño y diagramación fue obra de Juan Ramirez. Para información y consultas sobre el reporte contactar al mail ruth.hermosilla@cysa.com.py o al Tel. 659-9000.

ÍNDICE

5 | Carta del Gerente



7 | Perfil de Cartones Yaguarete y sus empresas asociadas

8 | Nuestras Operaciones

9 | Circuito de Producción

10 | Cadena de Valor

11 | Ubicación Geográfica

12 | Gobierno Corporativo

15 | Valores y Principios

19 | Política Corporativa

21 | Convenios y Participación Gremial

23 | Los 10 Principios del Pacto Global

25 | Relación con Nuestros Grupos de Interés

26 | Priorización de Grupos de Interés

27 | Nuestra Gente



28 | El Equipo

29 | Beneficios

31 | Kit Escolar

32 | Gestión de Personas

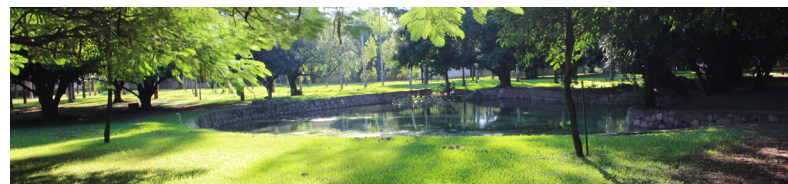
33 | Distribución de Colaboradores por Género

34 | Índices de Licencias por Maternidad



- 38 | Capacitaciones
- 40 | Asociación de Empleados
- 41 | Sistema Anticorrupción
- 43 | Brigadas de Emergencia
- 46 | Registro de Accidentes
- 47 | Clientes y Proveedores
- 48 | Packaging Consciente
- 49 | Tiendas de Papel
- 54 | Marketing Sustentable e Inclusivo
- 56 | Incentivo al Reciclaje
- 57 | Áreas del Stand
- 59 | Compromiso con la Calidad

- 60 | Proveedores
- 61 | Comunidad
- 62 | Construcción de 2 paradas de buses
- 63 | Banco de Alimentos
- 64 | Festejo Día del Niño
- 65 | Aporte Social
- 66 | Debida diligencia
- 67 | Inversiones
- 68 | Medio Ambiente



- 69 | Producción Sustentable
- 75 | Alianzas y Empresas Adheridas
- 79 | Pacto Global
- 80 | Actividades Realizadas
- 81 | Seminario
- 82 | Indicadores

Carta del Gerente

La ética profesional sumada a los valores y principios que nos caracterizan como empresa, nos ayudaron a concluir un 2017 de logros y satisfacciones.

Es un honor para nosotros, por año consecutivo poder plasmar en este reporte, nuestros avances y desafíos para seguir posicionados como líderes en la industria del reciclaje.

En la medida que hemos crecido, se han presentado retos tales como fortalecer las áreas de apoyo, mediante constantes capacitaciones, la búsqueda de una gestión sostenible que permitirán dar el valor agregado, a través de las buenas prácticas, alineando cada una de ellas a los principios del Pacto Global como también a los objetivos de Desarrollo Sostenible.

Año tras año hemos iniciado y culminado distintas iniciativas, las cuáles no hubiesen sido posibles sin la colaboración de quienes día a día se encuentran dando lo mejor de sí; los colaboradores de nuestra empresa, haciendo posible poder cosechar satisfacción de nuestros grupos de interés. En la presente comunicación de progreso, ampliamos éstas informaciones, además de otras, no menos importantes.

Nos enorgullece, contar con proyectos sociales y sustentables, alineados a nuestro negocio, cuya gestión se ha fortalecido en el 2017, contando con más empresas e instituciones interesadas en formar parte de los mismos, con el firme objetivo de instalar la cultura del reciclaje.

Proponemos la lectura de esta presentación y deseamos poder seguir contando con el apoyo de cada sector ayudándonos a seguir desarrollando nuestras actividades de manera responsable y amigable con el medioambiente, manteniendo altos niveles de competitividad, con prácticas de desarrollo sostenible en nuestra gestión, lo cual nos permita seguir siendo referentes en el mercado de reciclaje de papel y cartón.

Andreas Neufeld
Presidente- Gerente General





La Empresa

Perfil de Cartones Yaguarete y sus empresas asociadas

Cartones Yaguarete S.A. es una sociedad anónima constituida el 29 de mayo de 1978 e inscrita en el Registro Público de Comercio, tiene como actividad principal la fabricación y comercialización de productos de la industria papelerera para la venta local y de exportación.

Cartones Yaguarete S.A. y sus empresas asociadas constituyen un actor importante en el mercado de reciclaje y producción de papeles para corrugar, para placas de yeso y embalajes de cartón corrugado en el Paraguay.

Así mismo, cuenta con presencia comercial en , Brasil, Uruguay, Chile y Bolivia, desarrollando la exportación de papeles para corrugar y para placas de yeso a la región.

La cadena de reciclaje y producción de papeles está integrada por tres unidades de negocios, representadas por las siguientes empresas;

1. **RECICLADORA DEL ESTE S.A. (YAGUARETE RECICLAJE)** para la recolección y reciclaje de papeles y cartones en desuso.
2. **KARTOTEC S en CS** para la producción de papeles para corrugar y para placas de yeso
3. **CARTONES YAGUARETE S.A. (CYSA)** para la producción de embalajes de cartón corrugado

Cada empresa integrante de la cadena productiva posee personería jurídica independiente, pero pertenecen a la misma familia de accionistas y son gestionadas a través de una administración central que opera para las tres unidades de negocios.

La organización cuenta con 40 años de trayectoria en el país, emplea a cerca de 447 personas en forma directa y es una fuente de ingreso para miles de familias de pequeños recicladores independientes, generando un impacto económico, social y ambiental significativo



Nuestras operaciones

Principales ODS vinculados a nuestro negocio



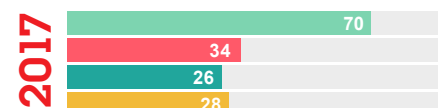
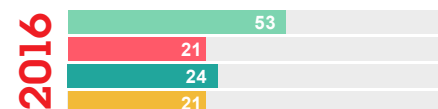
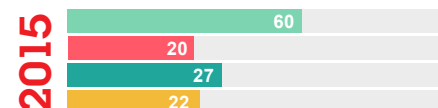
Nuestras Operaciones Una cadena Integrada

La compañía está estructurada en tres unidades de negocio integradas que posibilitan una gestión más eficiente y competitiva en cada eslabón de su cadena de valor.



Evolución de Producción Anual

- Recolección de papel y cartón (ton)
- PBL-Papeles para placas de yesos (ton)
- Testiliner -Papeles para corrugar (ton)
- Cajas de cartón corrugado (millones)



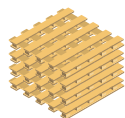
Cadena de valor

La compañía está estructurada en tres unidades de negocios integradas que posibilitan una gestión más eficiente y competitiva en cada eslabón de su cadena de valor.



Unidad de Producción

Fardos



Producción



Bobinas



Produce al año alrededor de 46.500 tn de papeles para corrugar y para placas de yeso a partir de los papeles reciclados provistos por REDESA.

El 80% de su producción se exporta a países de la región como Argentina, Brasil, Chile, Bolivia, Uruguay y el 20% se utiliza para la provisión de papeles para corrugar a CARTONES YAGUARETE.

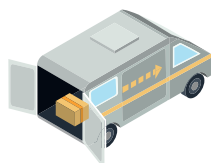


Unidad de Fabricación de Cajas de Cartón Corrugado

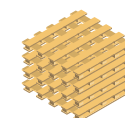
Cartones



Camión



Fardos



Diseña, fabrica y comercializa alrededor de 28,3 millones de embalajes de cartón corrugado, principalmente para el mercado local.



Unidad de reciclaje

Bobinas



Corrugado



Conversión

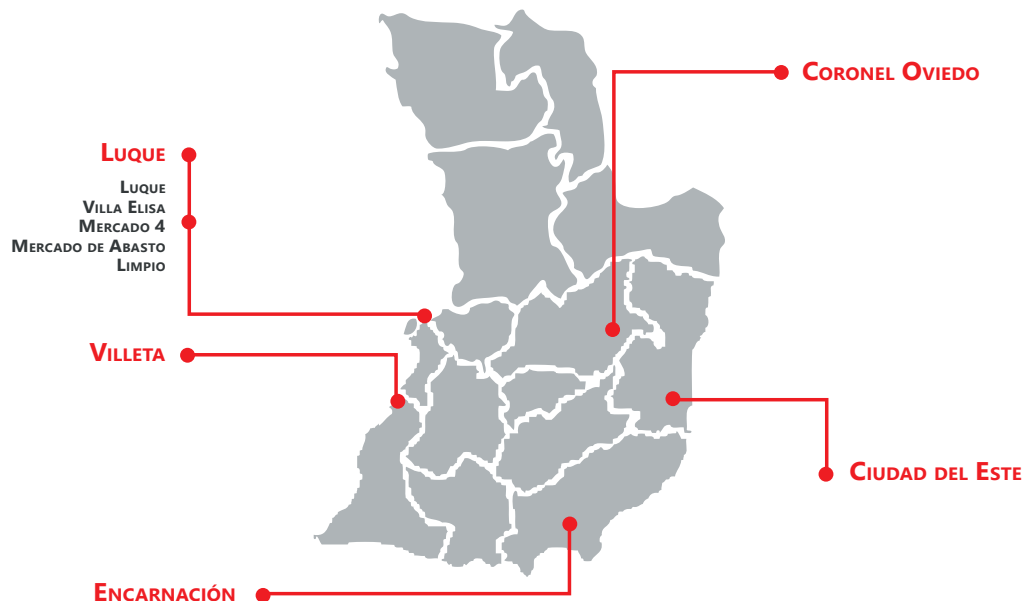


Recolecta, acopia y comercializa de forma anual alrededor de 70.000 tn de papeles y cartones en desuso, proveyendo la materia prima para la producción de KARTOTEC.



Cajas de
Cartón Corrugado

Ubicación Geográfica



Contexo Regional

En la Región Oriental se concentra el 61% de la Población, mientras que en la Región Occidental se encuentra el 39% restante.

Total de habitantes del país



6.900.000

Salario mínimo legal

1.964.507
Guaraníes

Tipo de cambio 1USD: 5.500.

Inflación:

4%

PIB:

3,7%

Índice de Pobreza

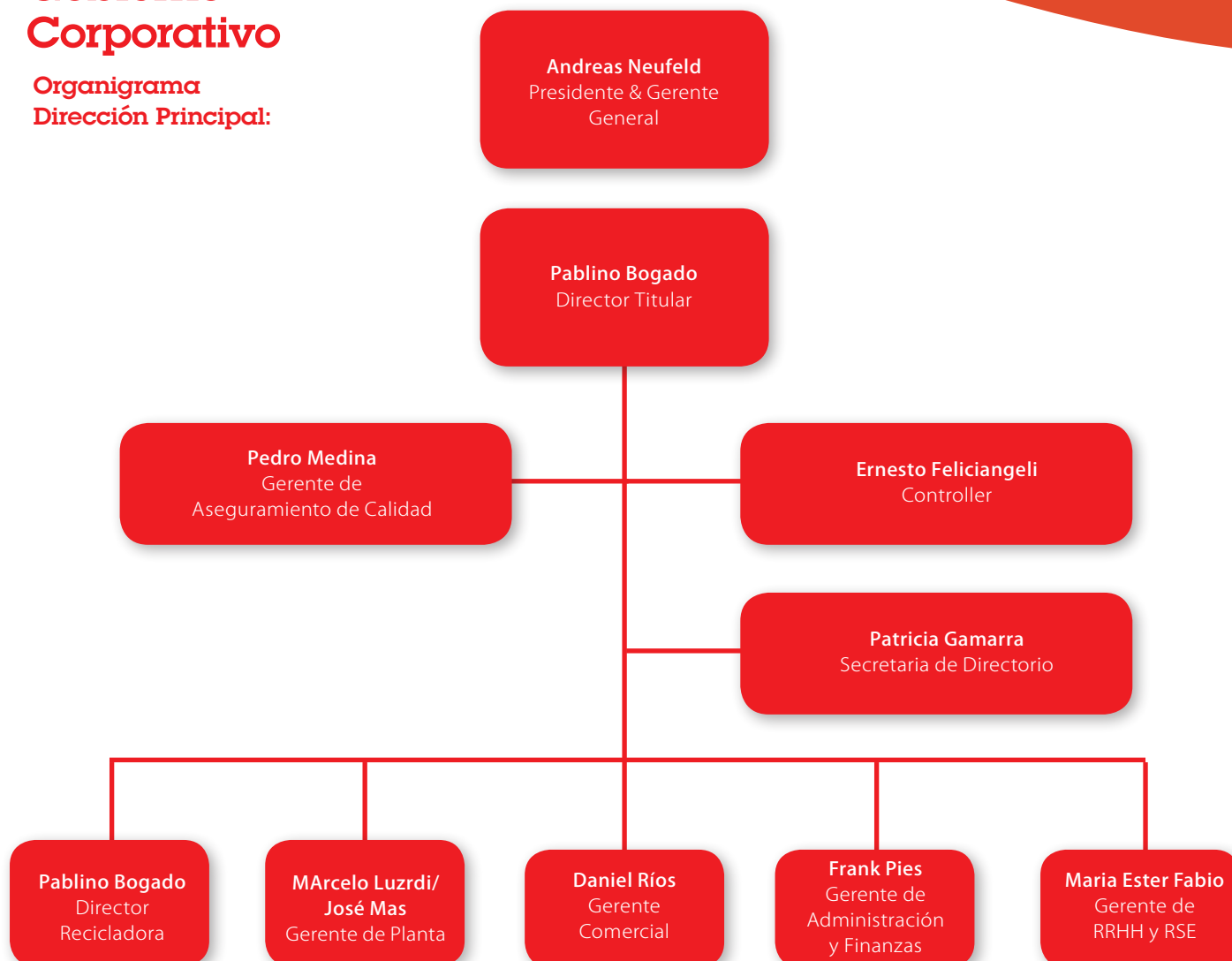
22,2%

Índice de desempleo

5,4%

Gobierno Corporativo

Organigrama
Dirección Principal:



Gobierno Corporativo

El grupo de Accionistas está constituido por miembros de la familia Weig



Gobierno Corporativo

El Directorio

Las empresas YAGUARETE RECICLAJE, KARTOTEC y CYSA conforman una cadena integrada de producción, su capital es de origen alemán y pertenece al grupo accionario y comanditario de la familia Weig.

Moritz J. Weig GmbH, se constituye como uno de los mayores productores y recicladores de papel de Europa desde 1931 (www.weig-karton.de).

Moritz J. Weig GmbH emplea a más de 1000 personas y posee una producción de 630 mil toneladas de papel y cartón al año.

Accionistas

El grupo de Accionistas está constituido por miembros de la familia Weig.

Directorio

Andreas Neufeld
Pablino Bogado

Presidente, Director Titular
Director Titular

Gerentes

Frank Pies
Daniel Rios
María Ester Fabio
Marcelo Luzardi
José Mas

Gerente Administrativo y Financiero
Gerente Comercial
Gerente de Recursos Humanos
Gerente de Planta Kartotec
Gerente de Planta Cysa

Valores y Principios - CYSA

Visión

Liderar el mercado Paraguayo de producción y comercialización de EMBALAJES DE CARTÓN CORRUGADO. Ser reconocidos en el mercado regional como una alternativa de provisión competitiva y costo efectiva.

Misión

Fabricar y comercializar EMBALAJES DE CARTÓN CORRUGADO, satisfaciendo las necesidades de CALIDAD y SERVICIO de nuestros clientes y las utilidades esperadas de nuestros accionistas, en un marco de óptimas condiciones laborales y RESPONSABILIDAD SOCIAL, sustentabilidad y mejora continua.



Valores y Principios - Yaguarete Reciclaje

Visión

Liderar el mercado Paraguayo de recolección y distribución de PAPELES Y CARTONES en desuso, promoviendo la cultura de reciclaje y cuidado del medio ambiente.

Misión

Recolectar, clasificar y distribuir PAPELES Y CARTONES en desuso, satisfaciendo las necesidades de CALIDAD y SERVICIO de nuestros clientes y las utilidades esperadas de nuestros accionistas, todo esto en un marco de condiciones dignas de trabajo, responsabilidad social y promoción de la cultura del reciclaje.



Valores y Principios - KARTOTEC

Visión

Ser reconocidos en el mercado Paraguayo y Latinoamericano de producción y comercialización de PAPELES para CORRUGAR Y PLASTERBOARD LINER como un proveedor confiable, competitivo y asociado a la calidad.

Misión

Fabricar PAPELES para CORRUGAR Y PLASTERBOARD LINER con TECNOLOGIA DE PUNTA, satisfaciendo las necesidades de CALIDAD y SERVICIO de nuestros clientes y las utilidades esperadas de nuestros accionistas, en un marco de óptimas condiciones laborales, responsabilidad social, sustentabilidad y mejora continua.



Pro-actividad:

- Anticiparnos a los hechos y actuar en consecuencia.
- Alentar la innovación para encontrar formas nuevas y mejores de hacer las cosas.
- Ser líderes no seguidores.
- Buscar permanente nuevas tecnologías que posibiliten afrontar el crecimiento continuo del mercado.
- Capacitar al personal y reinvertir las utilidades tanto en maquinarias como en infraestructura permitiendo mirar con confianza los futuros desafíos de la evolución de la industria.
- Trabajar con calidad y rentabilidad que nos mantenga en una mejor situación que la competencia.

Compromiso con la calidad:

- Satisfacer los requerimientos de nuestros clientes por medio de la mejora continua de nuestros procesos.
- Fidelizarlos y tomar un compromiso con la búsqueda permanente de la calidad de nuestros productos.
- Crear una unidad de calidad entre la empresa y los productos.

Honestidad y seriedad:

- Actuar como socios de nuestros clientes. Hablar siempre con la verdad.
- Nuestro grado de compromiso es tal que cualquier situación de riesgo para nuestros clientes es asumido como propios.
- Calidad, rentabilidad y competitividad no van en oposición, sino se complementan recíprocamente como parte esencial del trabajo diario.

Nuestros Valores

Importancia de la familia:

- Somos una empresa familiar y como tal sabemos que es el núcleo de la sociedad
- Nos abocamos a transmitir valores positivos a nuestros miembros que luego se encargarán de transmitirlos en todos los ámbitos.

Respeto al medio ambiente:

- Somos sensibles a la problemática ambiental generados por los procesos productivos,
- Trabajando con un material reciclado estamos aportando nuestra cuota de ayuda a la naturaleza.
- Hacemos uso adecuado de los recursos naturales y nuestra tecnología diseñada para operar en armonía con el medio ambiente.

Política Corporativa

Buscamos gestionar nuestro grupo de empresas como una empresa familiar única, si bien el grupo de empresas consideradas de forma individual, se abocan a la fabricación de papel, cartón corrugado y derivados.

Estamos conscientes de que es nuestra responsabilidad proveer a cada empresa del grupo, de los recursos necesarios para establecer, implementar y evaluar lo que más abajo declaramos como prioritario propiciando que las actividades se desarrollen de acuerdo a requisitos propios en concordancia con exigencias legales vigentes.

Calidad

Queremos satisfacer los requisitos de calidad en las diferentes áreas de procesamiento del producto al menor costo de producción, venta y logística asegurando el abastecimiento de materia prima, mano de obra y tecnología adecuadas para la entrega de productos que cumplan con las especificaciones técnicas establecidas.

Orientación al Cliente

Queremos satisfacer las expectativas y los requerimientos de los clientes en forma individual y mantener buenas relaciones con ellos.

Orientación al Colaborador

Queremos fortalecer la iniciativa y la creatividad de nuestros colaboradores, reconociendo y promocionando su compromiso. Queremos asegurar que nuestros colaboradores respondan a los requerimientos del mercado, en términos de calidad del producto y con compromiso con el medio ambiente.

Todos los colaboradores son llamados a apoyar lo establecido en este documento, cumplir las metas establecidas y ser conscientes de la importancia de sus responsabilidades dentro de la organización.

Queremos colaboradores con las competencias requeridas para cada posición, con un nivel de compromiso, que nos permita cumplir los objetivos organizacionales, dentro un ambiente que propicie la participación, la iniciativa y la creatividad, orientados hacia la mejora continua y el cuidado del medio ambiente.

Queremos líderes que guíen con el ejemplo personal, responsables de la motivación y desarrollo de sus colaboradores, alentando el trabajo en equipo, el respeto mutuo, la transparencia y el respeto de las diferencias individuales.

Estrategia de Responsabilidad Social Empresarial

Impulsamos que la Responsabilidad Social sea el eje conductor de nuestra estrategia, para fortalecer la gestión de nuestra organización en temas económicos, sociales y medioambientales.

Cartones Yaguarete y sus empresas asociadas, por la naturaleza misma del negocio tiene un impacto medioambiental significativo, ofreciendo productos amigables con el medio ambiente, e incorporando a su cadena de valor a los pequeños recicladores, que constituyen el 82% de nuestros proveedores de papel y cartones en desuso, contribuyendo con un 27% del total de materia prima utilizada por KARTOTEC.

Además, detrás de las empresas acopiadoras que nos proveen más del 50% de materia prima, también se encuentran pequeños recicladores.

Nos hemos puesto como foco para el año 2017, seguir contribuyendo con el desarrollo formalización y mejoramiento de condiciones de trabajo de los pequeños recicladores, quienes se encuentran en situación de vulnerabilidad.

Es así como se encamina un nuevo proyecto, el cual tiene como objetivo dignificar la labor de los recicladores, mediante alianzas con gobiernos municipales e instituciones que contribuyan al crecimiento integral de este sector.

Convenios y participación Gremial

La empresa forma parte de gremios representativos en la sociedad.
Los mismos son:



Unión Industrial Paraguaya (UIP)

La Unión industrial Paraguaya busca satisfacer a través de sus servicios las necesidades y expectativas de los asociados y a través de ellos al país, promocionando el mejoramiento de la calidad de vida. Cartones Yaguarete y sus empresas asociadas están adheridos desde el diciembre del año 2009.



Cámara de Comercio e industria Paraguaya – Alemana

Desde 1956, la Cámara de Comercio e Industria Paraguayo-Alemana brinda como asociación sin fines de lucro servicios de asesoramiento e información para facilitar los negocios de sus asociados y busca fortalecer las relaciones económicas entre Paraguay y Alemania.

Con más de 400 afiliados, la Cámara es la asociación binacional más grande del Paraguay. De acuerdo al interés de los socios, la Cámara de Comercio e Industria Paraguayo-Alemana promueve el intercambio de inversiones, comercio y servicios, tal como la cooperación tecnológica entre Paraguay y Alemania según la economía de mercado, la cooperación regional y global entre bloques económicos



Cámara Paraguaya de Exportaciones (CAPEX)

A fines del año 2014 Kartotec se sumó a las más de 41 empresas que forman parte de la Cámara Paraguaya de Exportadores, hecho que representa un importante impulso al crecimiento de las operaciones comerciales internacionales. También la empresa tiene una mayor representatividad a la hora de presentar reclamos sobre factores que afecten los negocios.

Convenios y participación Gremial

La empresa forma parte de gremios representativos en la sociedad.
Los mismos son:



Cámara Argentina de Fabricantes de Cartón Corrugado (CAFCCo)

Es una asociación civil que desde el año 1974, agrupa y representa a las empresas fabricantes de Cartón Corrugado en cualquiera de sus formas. Teniendo de socios a empresas de diversa envergadura; multinacionales, grupos nacionales, empresas medianas y pequeñas. La empresa está adherida a esta asociación desde el año.



Cámara de Comercio Paraguay Argentina

Es una organización sin fines de lucro creada en el año 1991. Su misión es brindar sustento y apoyo en el ámbito del comercio exterior, desarrollando una actividad dinámica en favor de las economías regionales, para favorecer y desarrollar las relaciones entre Paraguay y Argentina.



Red del Pacto Global de las Naciones Unidas

La red del pacto Global de las Naciones Unidas es una iniciativa internacional que promueve implementar 10 Principios universalmente aceptados para promover la responsabilidad social empresarial (RSE) en las áreas de Derechos Humanos, Derechos Laborales, Medio Ambiente y anticorrupción en las actividades de la empresa. Cartones Yaguarete es parte de esta iniciativa desde el año 2013 participando en la mesa del medio ambiente

Los 10 principios del Pacto Global



PRINCIPIO 1: Las empresas deben apoyar y respetar la protección de los derechos humanos fundamentales reconocidos universalmente, dentro de su ámbito de influencia.



PRINCIPIO 2: Las empresas deben asegurarse de no ser cómplices de abusos de los derechos humanos.



PRINCIPIO 3: Las empresas deben apoyar la libertad de asociación y el reconocimiento efectivo del derecho a la negociación colectiva.



PRINCIPIO 4: Las empresas deben apoyar la eliminación de toda forma de trabajo forzoso o realizado bajo coacción.



PRINCIPIO 5: Las empresas deben apoyar la erradicación del trabajo infantil.



PRINCIPIO 6: Las empresas deben apoyar la abolición de las prácticas de discriminación en el empleo y la ocupación.



PRINCIPIO 7: Las empresas deben mantener un enfoque preventivo que favorezca al medio ambiente.



PRINCIPIO 8: Las empresas deben fomentar las iniciativas que promuevan una mayor responsabilidad ambiental.



PRINCIPIO 9: Las empresas deben favorecer el desarrollo y la difusión de tecnologías respetuosas con el medio ambiente.



PRINCIPIO 10: Las empresas deben trabajar en contra de la corrupción en todas sus formas, incluidas la extorsión y el soborno.

Además promovemos los Objetivos de Desarrollo Sostenible



Relación con nuestros grupos de interés

En el 2017 se han incorporado buenas prácticas alineadas a los principios del Pacto global y a los Objetivos de Desarrollo Sostenible, trabajando con los diferentes Grupos de Interés con el objetivo de mantener y fortalecer las relaciones.

Grupos internos

Accionistas/Socios: Buscamos proporcionar una rentabilidad razonable de manera sostenida, integrando las mejores prácticas entre empresas similares en Alemania y Cartones Yaguarete y sus empresas asociadas.

Colaboradores: Garantizar el respeto a su dignidad e individualidad y fomentar un ambiente para su bienestar y desarrollo.

Grupos externos:

Clientes: Brindar un producto de primera calidad e innovador, y buscar apoyarlos en su crecimiento y desarrollo como marcas responsables.

Proveedores: mantener relaciones cordiales, propiciar su desarrollo y cubrir el costo de sus servicios de acuerdo a los términos contractuales acordados.

Distribuidores: establecer formas de trabajo que cumplan con los objetivos de negocio y sean benéficas para ambas partes.

Competidores: competir de manera vigorosa y objetiva, basándonos en prácticas de comercio legales.

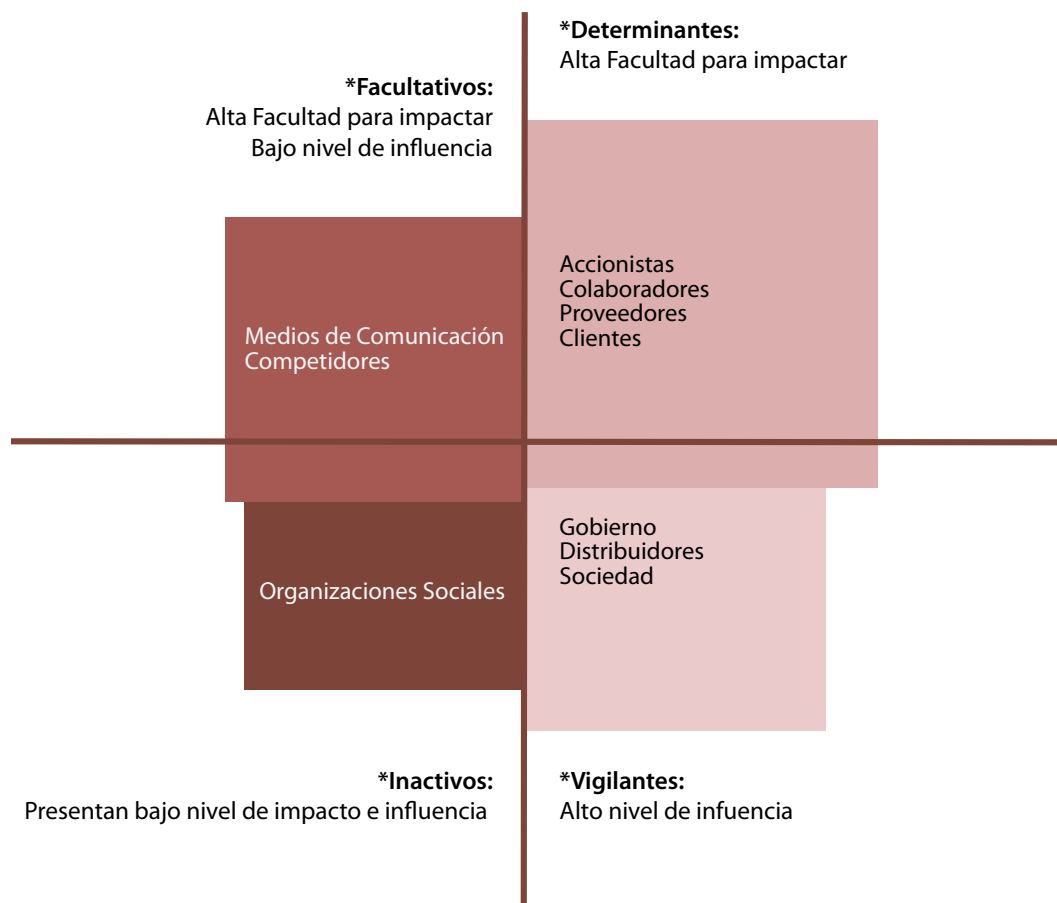
Sociedad: promover el fortalecimiento de los valores éticos universales y apoyar el crecimiento económico y social de las comunidades donde nos encontramos.

Gobierno: en un ambiente de cumplimiento de las legislaciones vigentes en el país donde operamos, promover una relación y comunicación cercana y respetuosa, colaborar en proyectos e iniciativas en beneficio a la comunidad.

Medios de Comunicación: proporcionar información veraz, clara y oportuna.

Organizaciones Sociales: contribuir a la superación y desarrollo de las comunidades donde vivimos junto con los organismos sociales.

Priorización de grupos de interés





NUESTRA GENTE

El equipo

Hemos contado a través del tiempo con un equipo que ha marcado la diferencia, a través de la interrelación y comunicación permanente que ha posibilitado una mejor gestión y capacidad de desarrollo de las actividades que desde la compañía se han llevado a cabo.

En contrapartida, la compañía se esfuerza en asegurar condiciones dignas y seguras de trabajo aportando a la calidad de vida de nuestros colaboradores y al crecimiento integral.

Teniendo en cuenta la tecnología disponible en la empresa no es comparable en muchos aspectos con las del mercado, la empresa realiza una fuerte apuesta a la capacitación y desarrollo de las personas, invirtiendo en su formación y condiciones de trabajo como el camino para construir una empresa sólida, sustentable y con visión de futuro.

El equipo de colaboradores de la compañía está compuesto por 447 personas contratadas de forma directa a las que se suman un plantel de alrededor de 20 personas que brindan servicios tercerizados de limpieza y seguridad.

Todos los colaboradores son contratados cumpliendo todas las normativas laborales vigentes, las cuales son supervisadas periódicamente, promoviendo así el respeto a los derechos humanos, tanto en sus operaciones directas como en su cadena de valor.



Beneficios Condiciones de vida de los colaboradores



ATENCIÓN MÉDICA Y CONDICIONES SALUBRES

Además de la provisión seguro social obligatorio, la empresa pone a disposición de los colaboradores un servicio de atención médica clínica gratuita en planta tres veces por semana y un servicio de enfermería permanente. Al final de cada año realizamos chequeos médicos al 100% de nuestros colaboradores.



ELEMENTOS DE SEGURIDAD

La empresa provee a los colaboradores los elementos de seguridad necesarios para la prevención de enfermedades laborales, realiza exámenes anuales y seguimiento de enfermedades crónicas. Se realizan planes para la prevención de accidentes y enfermedades laborales. En caso de ocurrir alguno, la empresa se encarga del seguimiento médico del colaborador hasta el alta médica.



LICENCIA EXTRA EN PERIODO DE LACTANCIA

Además de la licencia por maternidad establecida por ley, la empresa otorga a las colaboradoras una licencia extra de 30 minutos, siendo en total dos horas diarias durante los 6 meses del periodo de lactancia, dentro de la jornada laboral. El objetivo es promover la nutrición infantil durante el periodo de lactancia, debido a que la leche materna garantiza el crecimiento, desarrollo e inteligencia del niño y fortalece el vínculo afectivo.



SUBSIDIO POR MATERNIDAD

La empresa paga a la colaboradora el diferencial entre el subsidio por maternidad abonado por el IPS y el salario de la trabajadora durante la licencia legal de maternidad.

Beneficios Condiciones de vida de los colaboradores



TRANSPORTE

La compañía se pone a disposición de los colaboradores transporte para los horarios nocturnos y tramos con poco acceso a transporte público, garantizando su seguridad.



CURSOS DE INGLÉS

Entre los beneficios al personal se incorporaron los cursos de inglés gratuitos para todos los colaboradores tanto de planta como administrativos. Este beneficio se encuentra a disposición desde el año 2013.



CURSOS DE ALEMÁN

La empresa otorga cursos de alemán a los colaboradores cuyo plan de desarrollo contempla entrenamientos en Alemania.



DÍA LIBRE POR EL CUMPLEAÑOS

El día de nuestro cumpleaños tenemos la oportunidad de descansar y disfrutarlo con nuestra familia, para volver al trabajo a compartir un nuevo año con energías renovadas.



OBSEQUIOS A LOS NUEVOS INTEGRANTES DE LA FAMILIA CYS

Se entregan hermosos presentes a los orgullosos padres de los recién nacidos.



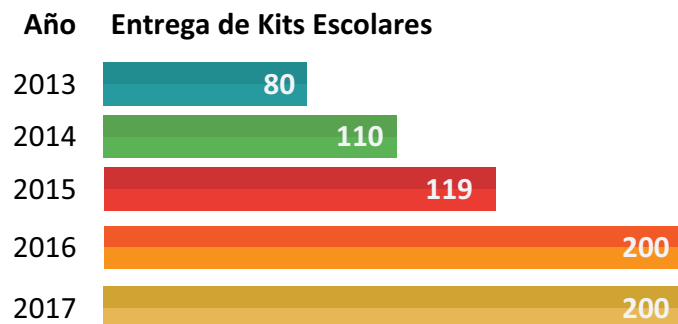
BENEFICIOS DE ALIMENTACIÓN

La empresa reconoce a sus empleados el costo del almuerzo, cena y/o desayuno durante el horario de trabajo en las instalaciones del comedor dentro de las plantas. Garantizando una alimentación saludable en condiciones higiénicas para todos los colaboradores.

Kits Escolares

Desde el 2012, Cartones Yaguarete y sus empresas asociadas, ha entregado a hijos de colaboradores en edad escolar un kit de útiles, con el objetivo de apoyar la asistencia escolar y tener participación en la erradicación del trabajo infantil.

En el 2017 se entregaron 200 kits escolares en todas las sedes de las cuatro empresas: CYSA, Kartotec y Yaguarete Reciclaje.



Gestión de personas

- La declaración ética de la empresa establece la observancia de todas las leyes y disposiciones pertinentes a las relaciones laborales y comerciales que mantenga la empresa.
- Cada empleado cuenta un contrato de empleo que estipula los términos y las condiciones de la prestación del servicio, así como la descripción de su trabajo actual.
- El área de Recursos Humanos es sometida periódicamente a auditorías para verificar el cumplimiento de la legislación laboral vigente. Las empresas deben apoyar la abolición de las prácticas de discriminación en el empleo y la ocupación.
- La empresa reafirma su compromiso de no recurrir a trabajos forzados u obligatorios y de no operar con empresas y organizaciones que mantengan este tipo de prácticas.
- Nuestro compromiso implica el estricto cumplimiento y reconocimiento de todos los derechos de los colaboradores.



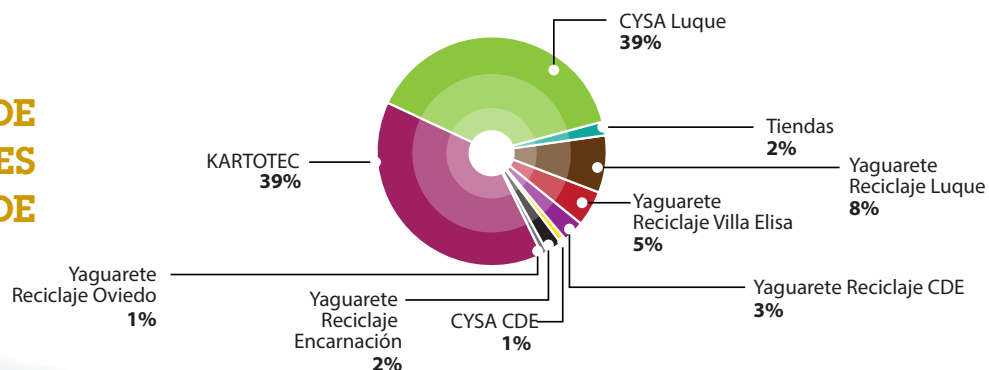
Distribución de Colaboradores por Género

Cartones Yaguarete y sus empresas asociadas respetan y promueven el principio de no discriminación de nuestros Recursos Humanos tanto en el proceso de reclutamiento, como desarrollo de la carrera y capacitación.

La empresa se compromete a no practicar ninguna forma de discriminación ya fuera fundada sobre la edad, el sexo, la religión, el origen (social o étnico) o la afiliación política.



DISTRIBUCIÓN DE COLABORADORES POR SEDE



Índices de licencias por maternidad

Cantidad de empleados	Derecho a licencia por maternidad	Usufructuaron la licencia por maternidad
Cartones Yaguarete	5	5
Kartotec	0	0
Yaguarete Reciclaje	0	0
Total	5	5

Reincorporadas	Reincorporadas que conservaron el empleo después de 12 meses	Índice de reincorporación	Índice de retención
5	5	100%	100%
0	0	0%	0%
0	0	0%	0%
5	5	100%	100%

Distribución de trabajadores tercerizados



Varones

Mujeres

Total

Servicios Médico y de Enfermería en Planta

3

-

3

Servicio de Limpieza

5

1

6

Servicio de Vigilancia

12

1

13

Comedor

0

10

10

TOTAL

20

12

32

Distribución de cargos de alta gerencia por género

Directores



Mujeres 0



Hombres 2

Gerentes



Mujeres 2



Hombres 8

Jefes



Mujeres 12



Hombres 16

Índice de contrataciones por sexo



Hombres
90%



Mujeres
10%

Índice de contrataciones por edad

	Cantidad	%
Entre 19 y 24	34	38%
Entre 25 y 30	35	39%
Entre 31 y 37	14	16%
Mayores a 38	6	7%
	89	

Índice de rotación de empleados

Items	2014	2015	2016	2017
Cantidad de ingresos	108	112	67	89
Porcentaje de Rotación	23%	20%	17%	16,9



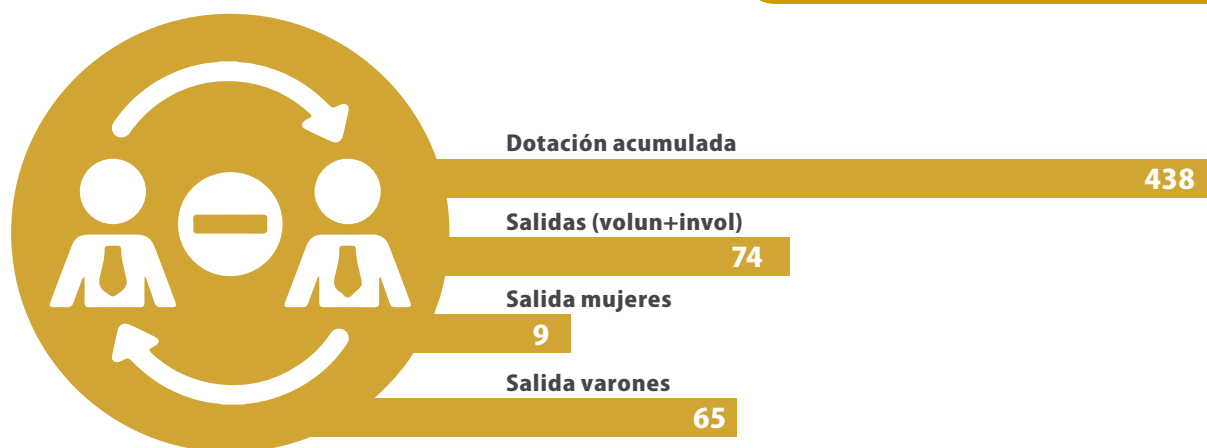
Índice de rotación de empleados

Las principales causas de renuncia voluntaria fueron, oportunidades de ascenso y mejora salarial, balance entre trabajo y vida personal, y oportunidades de capacitación y desarrollo

Índice de rotación por edad

	Cantidad	%
Entre 20 y 25	17	23%
Entre 26 y 31	27	36%
Entre 32 y 39	15	20%
Mayores a 40	15	20%
	74	

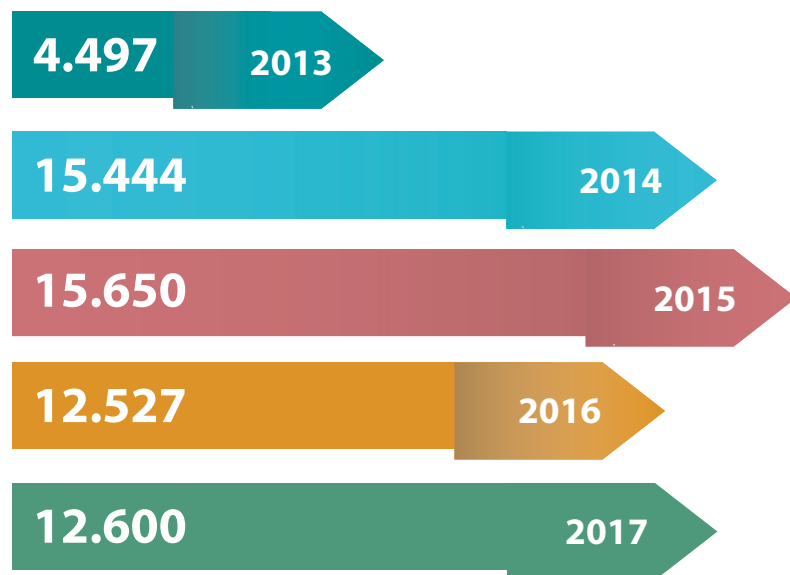
Rotación de todas las empresas 2017





Capacitaciones

Potenciamos el desempeño actual y futuro a través de constantes capacitaciones de quienes constituyen el pilar fundamental para el logro de todos nuestros objetivos. Al mismo tiempo, los dotamos de habilidades y competencias que los desarrollan como personas íntegras, respetuosas y preocupadas de su entorno.



82%

Del personal fue capacitado durante el 2014

70%

Del personal fue capacitado durante el 2015

87%

Del personal fue capacitado durante el 2016

87%

Del personal fue capacitado durante el 2017



Manejo seguro de montacargas

Con el objetivo de mejorar las condiciones de seguridad dentro de la empresa, 22 colaboradores de Cartones Yaguarete y sus empresas asociadas, participaron de cursos en manejo seguro de montacargas. El curso con módulos teóricos y prácticos dirigidos a choferes de camiones y montacargas respectivamente.

Convenio de con la Universidad Paraguayo Alemana

En el 2017, dos alumnos realizaron la pasantía curricular en la empresa, en los sectores afines a sus carreras. Una vez culminada la pasantía viajaron a la Universidad de Heidelberg - Alemania como parte del convenio para continuar con su plan de formación. En el transcurso del 2017, realizarán las pasantías reglamentarias en Moritz J. Weig GmbH.



Asociación de Empleados

En Cartones Yaguarete y sus empresas asociadas no existe sindicato. Tampoco se han manifestado iniciativas para conformar alguna, en ninguna de las unidades de negocio.

Sin embargo la empresa cuenta con una Asociación de Empleados denominada Rosa María, que tiene como objetivo brindar asistencia económica y social a los colaboradores.

A partir del 2016 implementó el crédito escolar, dirigido a los afiliados con hijos inscriptos en una educación educativa desde los 5 hasta los 18 años de edad.

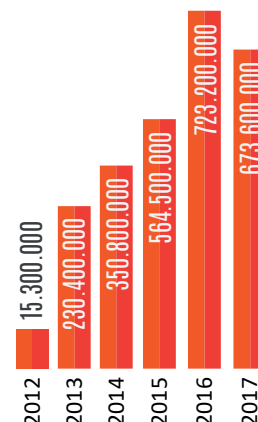
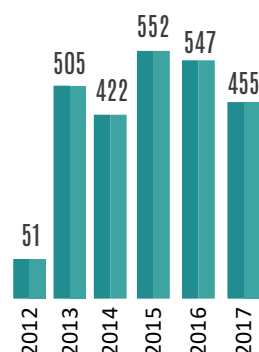
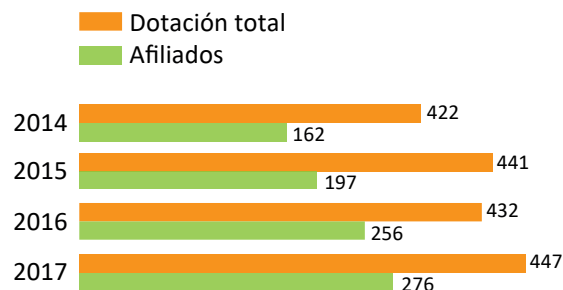
Desde su creación a finales del año 2012, hasta la actualidad la Asociación entregó mas Gs. 1.950.000.000 en créditos con tasas preferenciales.

La empresa aportó el capital inicial para la formación de la asociación, el cual sumado al aporte mensual de los colaboradores permite un flujo de capital para aportar al desarrollo económico y social de los colaboradores



Préstamos

Dotación total vs Afiliados





Sistemas anticorrupción

Declaración de Ética

La empresa desarrolló en el 2009 la declaración ética de la empresa, adoptando como parte del procedimiento de incorporación del personal su lectura y firma. Desde el 2009 el 100% del personal incorporado ha firmado la declaración de ética y también se ha iniciado un proceso de regularización de firma del personal incorporado en años anteriores.

Las empresas deben trabajar en contra de la corrupción en todas sus formas, incluidas la extorsión, el soborno y el trabajo infantil.

Capacitación sobre transparencia y anticorrupción

Cartones Yaguarete y sus empresas asociadas, recibieron entrenamiento por parte de una representante del área de Responsabilidad Social quien participó del programa de entrenamiento

“De Empresas para Empresas”. El objetivo fue transmitir maneras de que pequeñas y medianas empresas puedan desarrollar sistemas efectivos de anticorrupción.

La charla fue organizada por la Cámara de Comercio e Industria Paraguayo Alemana y la Red del Pacto Global de Paraguay, durante el 2015 y la misma fue replicada a otras empresas en el 2016 por el referente de Cartones Yaguarete que participó de la capacitación.

Declaración de parentesco

Por política y como medida preventiva a la práctica del nepotismo, se establece no contratar a parientes hasta el tercer grado de consanguinidad. Contrataciones excepcionales a esta disposición deben ser aprobadas por directorio.



Índice de Salud y Seguridad Ocupacional

Constitución de la Comisión Interna de Prevención de Accidentes. (CIPA) G4 -LAS

De acuerdo a lo establecido en el Decreto N° 14390/92 la comisión Interna de Prevención de Accidentes con representantes de la empresa y de los trabajos, continuó con sus reuniones periódicas.

El Objetivo de CIPA organizar y mantener el esquema de Seguridad e Higiene del Trabajo, a través de un conjunto de medidas que tiene por finalidad preservar la integridad física y mental de sus Recursos Humanos, de sus equipos e instalaciones, garantizando la continuidad operacional de sus Recursos Técnicos.

Dicho esquema de Seguridad e Higiene del Trabajo en la Entidad tiene por objetivo:

- Identificar, analizar, evaluar y controlar los factores de RIESGOS AMBIENTALES: Físicos, Químicos, Biológicos, Mecánicos, Ergonómicos, Eléctricos y Operacionales.
- Fomentar una actitud positiva y permanente de los empleados hacia la prevención de accidentes de trabajo y enfermedades ocupacionales, por medio de: Adiestramientos generales y específicos (cursos, seminarios, etc.)
- Divulgación de Seguridad e Higiene (folletos, carteles, afiches, revistas), y Campañas de Seguridad (charlas, SIPAT, concursos, etc.).
- Promover la capacitación, profesionalización y perfeccionamiento de los recursos humanos por medio de capacitaciones internas y externas.

Brigadas de Emergencia

No solo para las áreas Industriales sino también en el Edificio Administrativo, Los mismos se encuentran distribuidos en todos los turnos para garantizar la cobertura y respuesta las 24 hs.

- Capacidad de liderazgo y organización.
- Disciplina y responsabilidad.
- Compromiso con la empresa.
- Dinamismo y serenidad.
- Voluntario, con disposición para trabajar en este tipo de actividades.
- Buena conducta.
- Apto física y mentalmente.
- Personal seleccionado que permanezca en el sitio de trabajo.
- Capacidad de discernimiento, que le facilite tomar conductas adecuadas en situaciones de emergencia.
- Actitudes positiva y amable con las personas.

Los miembros de la Brigada deben contar con los siguientes requisitos, algunos de ellos adquiridos mediante capacitaciones ofrecidas desde la empresa:

Brigadas de Emergencia

- Identificación de tipos de fuego.
- Extinciones de Principios de incendios.
- Manejo de extintores.
- Primeros auxilios básicos (manejo de hemorragias, manejo del trauma, reanimaciones cardiopulmonares RCP.)
- Evacuación.

En Kartotec – Villeta, la Brigada de Emergencias está conformada por personal propio también en los tres turnos, logrando cubrir las 24 Hs todas las operaciones.

Análisis de riesgo: se cuenta con una evaluación de los diferentes puestos que fue realizado años atrás y que sigue en vigencia. Queda pendiente actualizar y capacitar a los miembros de la brigada.

La última auditoría externa Action Log, contratada y realizada en se-

tiembre del pasado año, ha dejado una serie de tareas las cuales están con seguiminetos.

Plan de Emergencias: El objetivo fundamental de este Plan, es asegurar la integridad física de las personas que trabajan en el establecimiento u ocasionalmente estén de visita, ante una situación de emergencias, así como salvaguardar los bienes y la propiedad mediante el seguimiento de directrices cuidadosamente evaluados.

Brigada de primeros auxilios

Funciones y actividades de la Brigada

- a) Atender inmediatamente en un lugar seguro al trabajador afectado y lesionado.
- b) Analizar las consecuencias de una emergencia y clasificar al personal de acuerdo a la gravedad de sus lesiones a fin de brindar una mejor atención.
- c) Optimizar las condiciones actuales y preparar al personal considerado de urgencia para su pronta evacuación hacia un centro de atención especializado.
- d) Tener un stock de botiquines estratégicamente ubicados y adecuadamente dotados de medicamentos de uso en caso de emergencia y llevar un adecuado control para su adecuado suministro.
- e) Tener una participación activa en las campañas de salud que organice la empresa como parte del programa de Salud en el Trabajo



Brigada contra incendios

Funciones y actividades de la Brigada

- a) Intervenir con los medios disponibles para tratar de evitar que se produzcan daños y pérdidas en las instalaciones como consecuencia de una amenaza de incendio
- b) Vigilar el mantenimiento del equipo contra incendio
- c) Vigilar que no haya sobrecarga de líneas eléctricas, ni que exista acumulación de material inflamable
- d) Vigilar que el equipo contra incendio sea de fácil localización y no se encuentre obstruido
- e) Conocer el uso de los equipos de extinción de fuego, de acuerdo a cada tipo de fuego
- f) Las funciones de la brigada cesarán, cuando arriben los bomberos o termine el conato de incendio

Brigada de evacuación

Funciones y actividades de la Brigada

- Contar con un censo actualizado y permanente del personal.
- Dar la señal de evacuación de las instalaciones.
- Fomentar actitudes de respuesta tanto en ejercicios de evacuación como en situaciones reales entre la población en general.
- Ser guías y retaguardias en ejercicios de evacuación y eventos reales dirigiendo a los grupos de personas hacia las zonas de menor riesgo y revisando que nadie se quede en su área de competencia.
- Conducir a las personas durante un alto riesgo, emergencia, siniestro o desastre hasta un lugar seguro a través de rutas libres de peligro.
- Verificar de manera constante y permanente que las rutas de evacuación estén libres de obstáculos.
- En el caso de que una situación amerite la evacuación del edificio y que la ruta de evacuación previamente determinada se encuentre obstruida o represente algún peligro, indicar al personal rutas alternas de evacuación.
- Realizar un censo de personas al llegar al punto de la reunión.
- Coordinar el regreso del personal a las instalaciones en caso de simulacro o en caso de una situación diferente a la normal cuando ya no exista peligro.
- Coordinar las acciones de repliegue cuando sea necesario.



Registro de accidentes

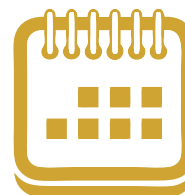
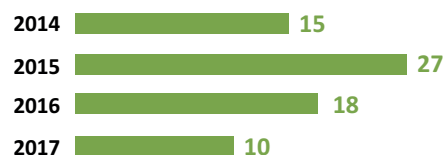
En el periodo 2017 se registraron en total 10 accidentes en la empresa, se realizó el acompañamiento de personal de la empresa para una mejor atención del colaborador accidentado. Los mismos fueron reinsertados en su labores una vez que fueron dados de alta por los profesionales médicos de IPS y de la empresa.

CYSA								
	2014		2015		2016		2017	
	H	M	H	M	H	M	H	M
1. Tipos de Lesión								
Caídas	2	0	0	0	2	0	0	0
Golpes	6	0	5	0	3	0	2	0
Cortes	0	0	11	0	1	0	2	0
Quemaduras	3	0	2	0	0	0	0	0
Electrocuciones	1	0	0	0	0	0	0	0
Otros (in itinere)	0	0	0	0	1	0	1	0
2. Cant. de accidentes								
	12	0	18	0	7	0	5	0
3. Días perdidos								
	116	0	12	0	64	0	4	0
4. Víctimas mortales								
	0	0	0	0	0	0	0	0
Ref.: H (Hombres) / M (Mujeres)								

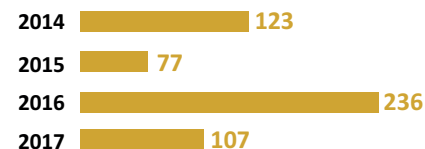
KARTOTEC								
	2014		2015		2016		2017	
	H	M	H	M	H	M	H	M
1. Tipos de Lesión								
Caídas	2	0	0	0	2	1	1	0
Golpes	6	0	5	0	5	0	2	0
Cortes	0	0	11	0	2	0	0	0
Quemaduras	3	0	2	0	0	0	0	0
Electrocuciones	1	0	0	0	1	0	0	0
Otros (in itinere)	0	0	0	0	1	0	2	0
2. Cant. de accidentes								
	12	0	18	0	11	1	5	0
3. Días perdidos								
	116	0	12	0	167	0	103	0
4. Víctimas mortales								
	0	0	0	0	0	0	0	0
Ref.: H (Hombres) / M (Mujeres)								



Accidentes laborales:



Días perdidos por accidentes laborales





CLIENTES Y PROVEEDORES

Packaging Consciente

Cartones Yaguarete produce embalajes de papel reciclado y Kraft de alta calidad para la industria nacional, brindando a sus clientes la opción de embalajes que pueden ser producidos a partir de papeles reciclados y que en todos los casos son reciclables y biodegradables.

La compañía brinda además a sus clientes, a través de su unidad de negocio de reciclaje, la opción de un canal de recolección y reciclaje de

los embalajes una vez concluido su ciclo de uso. Permitiendo una vida más sustentable para los productos.

70% De los embalajes de cartón corrugado que vende la compañía son producidos con papel reciclado.

30% De los embalajes son producidos con papel Kraft (de fibra virgen)



Tiendas de Papel

El canal de ventas minorista de la empresa, representado por las tiendas de Asunción y San Lorenzo, inició un reemplazo gradual de los papeles importados de fibra virgen utilizados para la producción de bolsas y sobres por papeles reciclados.

Logrando un menor impacto ambiental, potenciando la producción local y disminuyendo el impacto de logística de transporte. Con esta acción también se potencia la utilización de materiales amigables con el medio ambiente en nuestra cadena de valor.



Nueva franquicia Gral. Santos

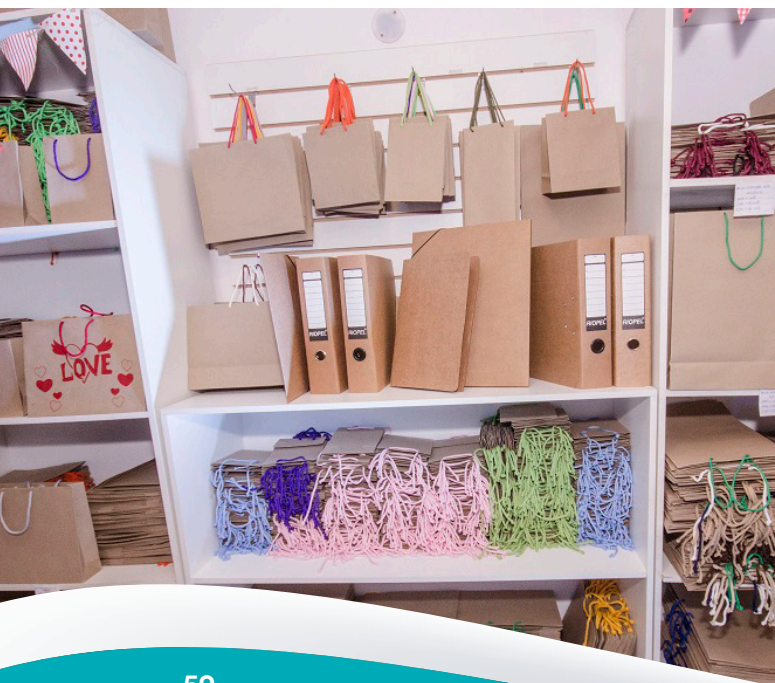
Se realizó el traslado de la primera franquicia a una nueva ubicación sobre Gral. Santos c/ 29 de Setiembre. Pensando siempre en la comodidad del cliente, el local fue refaccionado y readecuado dejándolo en óptimas condiciones para brindar el mejor servicio.

La nueva tienda cuenta con mayor espacio para la disposición ordenada de todos los productos facilitando al cliente la selección y compra de los mismos, con un espacio de aproximadamente 100m2. En la misma se puede encontrar una variada gama de productos como cartón en todos sus gramajes, cajas, bobinas, bolsas de papel y otros.

Además, la tienda dispone de un amplio estacionamiento para clientes y para carga y descarga de productos.

En el mes de Setiembre se realizó la inauguración del nuevo local.

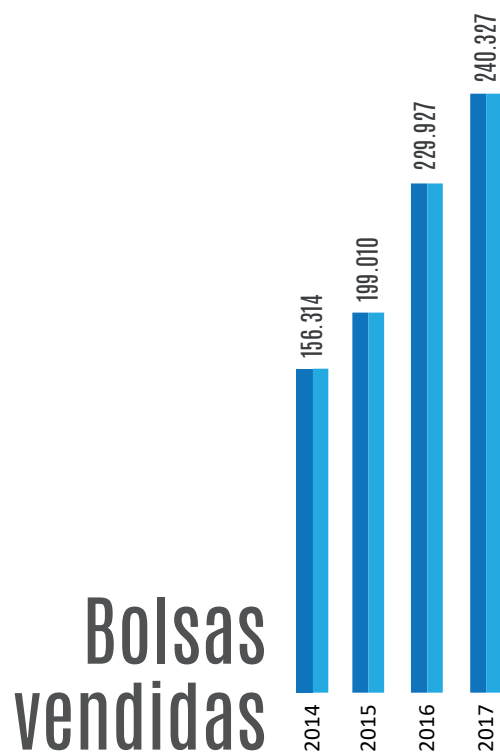
El evento tuvo la participación de clientes y proveedores, figuras empresariales, gremiales y autoridades nacionales además la presencia de un toque musical distinguido.



Incremento de ventas de Bolsas Ecológicas

Debido a un aumento de consumidores dispuestos a participar en la protección del medioambiente, las bolsas ecológicas o bolsas de papel reciclado se han puesto en auge y esto se refleja claramente en el incremento de las ventas.

El volumen de ventas de las bolsas ecológicas ha incrementado con relación al 2016, tendencia que va en aumento. Esto se debe a que existe una mayor conciencia en el cliente que trabajar con materiales ecológicos preserva los recursos renovables y no renovables.

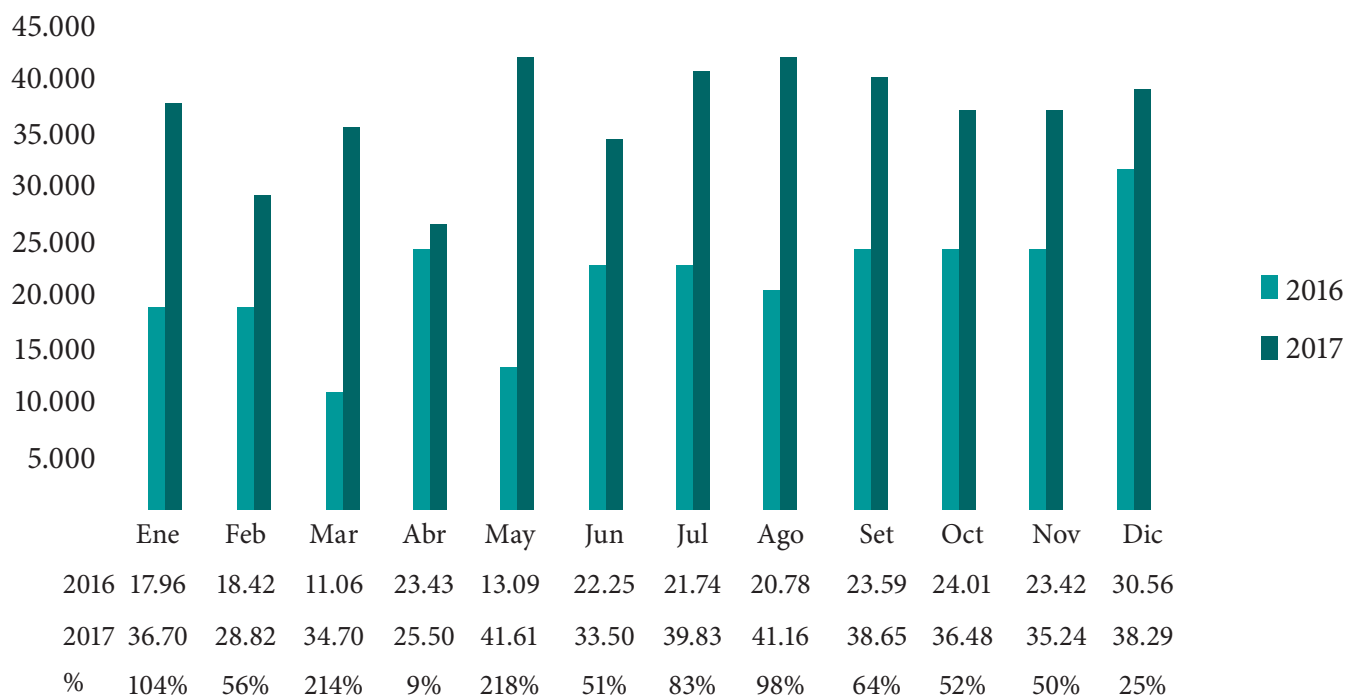


Resumen de ventas de cajas de pizza comparativo 2017 vs 2016

El 2017 fue un año marcado por una fuerte demanda de cajas para pizza, CARTONES YAGUARETE también estuvo presente en este rubro desde ambas unidades de negocios (Tiendas y a nivel industrial.) En lo que a ventas de tiendas se refiere, hemos crecido un 72% con re-

lación al año anterior, esta tendencia de crecimiento se mantuvo mes a mes durante todo el año.

Los óptimos resultados y la gran demanda del mercado generan inmejorables expectativas para este sector.



Cajas de pizza



El 2017 fue un año marcado por una fuerte demanda de cajas para pizza, CARTONES YAGUARETE también estuvo presente en este rubro desde ambas unidades de negocios (Tiendas y a nivel industrial.)

En lo que a ventas de tiendas se refiere, hemos crecido un 72% con relación al año anterior, esta tendencia de crecimiento se mantuvo mes a mes durante todo el año.

Los óptimos resultados y la gran demanda del mercado generan inmejorables expectativas para este sector.

Los materiales con los que fabricamos las cajas para pizzas son completamente vírgenes y aptos para el contacto directo con alimentos. Se cuenta con varias medidas estándares y cajas tanto en color blanco como marrón.

A nivel industrial CARTONES YAGUARETE es el proveedor de grandes cadenas nacionales e internacionales.

Con más de 400.000 unidades de cajas vendidas durante el 2017, hemos superado en un 200% las ventas del año 2016. En lo que a este rubro se refiere, proyectamos para el 2018 un año aún mejor.

El cliente puede realizar su pedido en cualquiera de las sucursales;

Tienda 1: España c/ Dr. Bestard.

Tienda 2: Ruta 2 km 14/2 – San Lorenzo

Tienda 3: Gral. Santos c/ 29 de Setiembre

Todas ellas cuentan con personal capacitado para asesorar a los clientes interesados.



Marketing Sustentable e inclusivo Expo Feria 2017

Informe sobre trabajos EXPO 2017

Presentes como cada año en la XXXVI de la Expo Mariano Roque Alonso, del 08 al 23 de Julio, en el Pabellón Industrial en un horario de 11:00 a 23:00 h.

El diseño de la propuesta para el stand Cartones Yaguarete y empresas asociadas, se basó en una tendencia marcada por el producto, y el reciclado, la gran versatilidad del cartón, su ligereza y la relativa facilidad con la que se manipula.

Lo que no es tan sabido es que el cartón corrugado y el papel, combinado con otros materiales, puede utilizarse en asombrosos proyectos, y es eso lo que quisimos mostrar en el stand. A parte de darle enfoque al producto que producimos en Cartones Yaguarete y sus empresas asociadas, tuvimos presente dos conceptos claves:

Marketing social: enfocado a la experiencia del cliente, y del público en general para con la marca.

Reciclado inteligente, sustentabilidad: El cartón ya está muy lejos de identificarse con aquel material sencillo y de aspecto vulgar que asociamos al embalaje más rudimentario. Las aplicaciones del cartón son infinitas, y aumentan de forma considerable, gracias al creciente interés por nuevos materiales Ecológicos y Sostenibles.



Marketing Sustentable e inclusivo Expo Feria 2017

Stand Sustentable

El stand fue elaborado teniendo en cuenta utilizar una variedad de productos finales derivados del reciclado de papeles y cartones en desuso, como el papel elaborado por Kartotec, presente en la expo en formato de bobina, cartón corrugado en letras corpóreas, y lámparas de cartón.

El cartón y el papel son materiales ideales, en un concepto de tienda efímero, rápido, en el que montar debe de ser fácil y cómodo, ya que la duración del evento es muy corta. Para ello es genial presentar el producto con este material, así como organizar los espacios para el público en general.

Las paredes, la mayor parte del mobiliario y las lámparas fueron elaborados de cartón reciclado producido por la empresa. Además de tubos de cartón realizadas con papel y que se utilizan en Kartotec para las bobinas de papel.

Toda la iluminación del stand fue planteada a partir de artefactos que aseguraron el mínimo consumo energético posible, así como también la estabilidad térmica, evitando la posibilidad de accidentes.



Incentivo al reciclaje

El stand promovió a través de mensajes directos el cuidado preventivo del medio ambiente. Como cada año se obsequiaron a todos los visitantes y demás stands los clásicos papeleros. Este año se dio más realce a Yaguarete Reciclaje, el stand se convirtió en un Sitio Verde más en la que se podía acercar papeles y cartones en desuso a cambio de premios.

Merchandising

El merchandising de la empresa este año se centró, utilizando bolsas promocionales, calcomanías, bolígrafos de cartón, tazas y folletos impresos de las tres empresas.

Buena disposición de residuos

En el stand contamos con basureros diferenciados para cada tipo de material. Basureros para plástico, papel, orgánicos y tapitas de plástico.

Materiales audiovisuales

Los materiales audiovisuales proyectaron el video institucional de las tres empresas, catálogo de productos, y diversidad de anuncios.

Anuncio de la apertura de la nueva franquicia ubicada sobre Gral. Santos, sitios verdes (centros de acopio de papel y cartón en desuso) de Yaguarete Reciclaje, además, de información sobre las demás tiendas de Cartones Yaguarete Tiendas de Papel.



Áreas del stand

Interactivo con el público

Este año se buscó que el stand comunique un mensaje a través de cada uno de sus espacios y permita realizar actividades con el público para atraerlo a ingresar.

Fue el punto más atractivo del stand, y estuvo ubicando directamente sobre el acceso principal al pabellón.

Se trató de un espacio armado a partir de material cartón reciclado, lámparas de cartón con iluminación de focos de bajo consumo, acompañada por una gran lona impresa, en la que se podía ver los fardos de papel reciclado, y el título principal SITIO VERDE, indicando que acercando sus papeles y cartones en desuso uno se llevaba premios. En el mismo sector se encontraba un contenedor para los papeles y cartones en desuso, hecho de cartón reciclado, con el mensaje #cumplitupapel súmate vos también al cuidado del medioambiente.

#CumpliTuPapel

La actividad consistió en que cada visitante acerque sus papeles y cartones en desuso para su posterior reciclado.

A cambio del compromiso, el participante se llevaba pequeños premios, clasificados de acuerdo a la cantidad de papeles y cartones que traían.

Se recolectó durante toda la expo un total de 100 kilos de papeles y cartones en desuso, lo que demuestra el compromiso de niños, jóvenes y adultos, con el medioambiente.



Áreas del stand

Los espacios informativos

Ubicado en el panel derecho del stand, siendo así visible desde todos los puntos en el recorrido alrededor del mismo. En él se exhibieron materiales audiovisuales sobre las empresas; así como el catálogo digital de los productos y el video institucional.

Estuvo dispuesta de manera tal que todos los visitantes del stand (o la mayor cantidad) pasen por ella. La misma estaba realizada de bobinas de papel realizadas por Kartotec.

Exhibición de productos de cartón

Se creó un espacio especial para la exhibición los diferentes embalajes de cartón para la posible interacción con futuros clientes. Demostrando así la calidad del producto terminado.

Participación de la Rueda de Negocios

Por segunda vez la empresa participó de la Rueda de Negocios, donde en total se mantuvieron 3.270 reuniones, entre empresarios nacionales e internacionales, generando nuevas oportunidades de negocios.

Premios y reconocimientos

Este año Cartones Yaguarete y sus empresas asociadas fueron reconocidos con un primer puesto.

Cartones Yaguarete se alzó con el Primer Lugar en el Pabellón Industrial otorgado por la Unión Industrial del Paraguay (UIP) y la Comisión Coordinadora Central de la Expo.

Publicaciones periódicas

Se tuvo una amplia cobertura periodística que incluyó a medios de prensa escrita y cobertura de medios digitales.





Compromiso con la Calidad

ISO9001:

Mediante la implementación de un Sistema de Gestión de la Calidad de acuerdo a los requisitos de la Norma ISO 9001:2015, buscamos obtener eficacia y eficiencia en los procesos y la Mejora Continua con base en mediciones objetivas para lograr mayor satisfacción de los clientes, y una mejor ventaja competitiva en el mercado.

Nuestra meta es lograr la certificación a finales del año 2018, para lo cual seguimos avanzando en la preparación y elaboración de la información documentada necesaria que nos permita tener la confianza de que los procesos se están realizando según lo planificado, de manera tal que el sistema de gestión sea una herramienta que permita a la organización lograr sus objetivos

✓
Compromiso

✓
Calidad

✓
Servicio



Proveedores

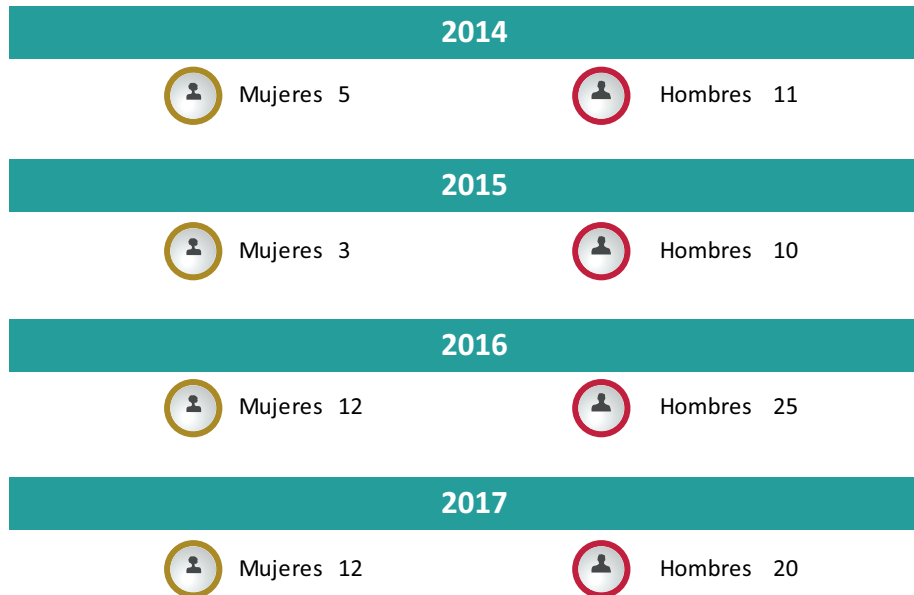
Supervisión de cumplimiento de derechos en servicios tercerizados

Para asegurar el cumplimiento de los derechos laborales en su cadena de valor, la empresa establece un régimen de supervisión de inscripción en el seguro social y previsional de todas las personas empleadas por sus proveedores de servicios en sede.

También se aseguran condiciones dignas y seguras de trabajo para personal de servicios tercerizados que realizan trabajo de forma permanente en las sedes de la empresa.

Las empresas deben asegurarse de no ser cómplices de abusos de los derechos humanos.

Participación femenina en servicios de seguridad y limpieza



An aerial photograph of a city. The foreground is dominated by a thick canopy of green trees. A wide, multi-lane road with a median runs through the middle of the image, flanked by more trees. In the background, a dense urban skyline is visible under a clear blue sky. The skyline includes several tall, modern skyscrapers and many smaller buildings. The overall scene suggests a city with a significant green space in the foreground and a developed urban center in the distance.

COMUNIDAD

Construcción de 2 paradas de buses

Con el objetivo de brindar seguridad a la comunidad y a nuestros colaboradores, se han construido 2 paradas de buses, previa conversación con los vecinos de la comunidad y el área urbana de la Municipalidad de Luque, los mismo están ubicados sobre la calle Puerto Pinazco, De ésta manera deaseamos seguir contribuyendo al bienestar de la comunidad.





Banco de Alimentos

Cartones Yaguarete y sus empresas asociadas apoya desde el 2013 el programa Banco de Alimentos que tiene como objetivo recolectar alimentos no perecederos y la recuperación de alimentos perecederos para distribuirlos a hogares de niños y ancianos de todo el país.

Cartones Yaguarete entregó este año a la fundación 2000 cajas tipo Ari, de medidas 40 x 31 x 29 para la 13ra. Colecta Nacional de Alimentos. Sumando un total de 7.700 cajas en los cuatro años de participación.

Año	Cantidad de cajas
2013	2.000
2014	500
2015	1.200
2016	2.000
2017	2.000



Hasta la Última Hoja

Cada año al término de las clases miles de cuadernos con hojas sin usar van a parar a la basura común, desperdiciando millones de hojas blancas y sumando basura en los vertederos de la ciudad.

Por este motivo por quinto año consecutivo Cartones Yaguarete y sus empresas asociadas se suman a la campaña de “Hasta la Última Hoja”, organizada por Juventud que se Mueve y Juntos por la Educación, que da una segunda vida a los cuadernos usados, reutilizando las hojas blancas para la elaboración de nuevos cuadernos y reciclando las tapas y hojas usadas con REDESA. En el 2017 se hizo entrega de contenedores de cartón que se utilizaron para la recolección de cuadernos, éstos contenedores fueron distribuidos en distintos puntos, que luego se recolectaban para reciclarlos y distribuirlos a las escuelas m’s careniadas.

También recibimos donaciones de cuadernos usados en las tiendas de Asunción y San Lorenzo, y la planta de Luque.



Festejo por el día del niño

Cartones Yaguarete y sus empresas asociadas en el marco de su programa de Responsabilidad Social Empresarial y buscando apoyar el desarrollo de su comunidad, realizó donaciones de insumos y juguetes para la Obra Social María Auxiliadora, y a las escuelas de la comunidad, colaborando de ésta manera al festejo del Día del Niño.

¡feliz día del niño!



Aporte Social

En una alianza con la organización Lucha los colegios podrán recolectar tapitas de plástico que serán donadas a la organización Lucha. Con la venta de las tapitas, Lucha financiará se brinda asistencia a niños, pacientes oncológicos de escasos recursos.

Cada 3 meses Lucha organiza una jornada de donación en el Shopping Mcal. López donde pueden ir a dejar las tapitas recolectadas. También podrán solicitar el retiro a través del responsable de la organización.

LUCHA



Procedimiento de Debita diligencia

Basándose en los principios rectores sobre las empresas y los Derechos Humanos de las Naciones Unidas para "proteger, respetar y remediar", nuestra empresa desarrolló un procedimiento de debida diligencia para atender los temas sociales, económicos y ambientales que puedan afectar a la comunidad.

Bajo este marco de procedimiento se han atendido y dado respuesta a reclamos y consultas de actores de la comunidad.

Canales de denuncia

Existen diferentes canales tanto telefónicos como electrónicos para presentar denuncias.

Reclamaciones

Durante el 2017 se recibió 1 denuncia,
La cual fue atendida y solucionada



Inversiones

Cartones Yaguarete y sus empresas asociadas realizaron varias inversiones para el mejoramiento de la infraestructura y de las condiciones de trabajo de los colaboradores.

Cambio de sede en Encarnación

Buscando una mejor ubicación estratégica que permita una mejor accesibilidad de los proveedores de materia prima, y un mejoramiento de la imagen corporativa, la sede de Encarnación, cambió su localización.

Sitios

Se habilitaron 2 nuevos sitios verdes, uno en Limpio y otro de Capiatá, a fin de aumentar la recuperación de materia prima en ubicaciones donde están los mayores focos de generación de materia prima.

Las sedes fueron acondicionadas para cumplir con su objetivo, adecuándose los equipos informáticos y adquiriendo básculas para el pesaje de la recolección.

Motocarros

Yaguarete Reciclaje adquirió dos motocarros para realizar la recolección de los nuevos Sitios Verdes ubicados en Capiatá y Limpio.





MEDIO AMBIENTE



Producción Sustentable

La estrategia de la compañía apunta a una gestión sustentable de sus acciones y procesos productivos.

Las plantas de producción son diseñadas cumpliendo con todas las normas ambientales y cuidado de los recursos naturales, así mismo los procesos de producción contemplan el uso eficiente de los recursos, la promoción de negocios ecológicos a través del reciclaje y correcta disposición de residuos.

Las empresas deben mantener un enfoque preventivo que favorezca al medio ambiente.



	Total recolectado	Nacional	Importación Redesa Frontera	Importación Kartotec Otras zonas
2014	56.382	46.124	3.676	6.582
2015	60.490	45.130	6.373	8.987
2016	53.623	43.756	6.627	3.239
2017	69.462	53.970	11.171	4.321

Materia prima reciclada

La principal materia prima de la empresa son los papeles y cartones en desuso, a través de nuestra unidad de negocio de reciclaje REDESA, se recicla alrededor del 70% de los papeles recuperados a nivel país.

Con 69.462 toneladas anuales de reciclaje, la empresa es la mayor recicladora de papeles y cartones a nivel nacional, generando un importante impacto ambiental que colabora con la preservación del medio ambiente a través de la disminución de la producción de celulosa para la fabricación de papel.

750.722

Árboles se
preservan al año
gracias al reciclaje.



1,72

Millones de litros
de agua se ahorran
en procesos
productivos.



48

Millones de
kilos de CO₂
se ahorran.



Combustibles renovables

Para la alimentación de las maquinarias se ha suprimido la utilización de combustibles no renovables, utilizando exclusivamente combustibles renovables como chips de madera o briquetas y carozos de coco.

La utilización de biomasa como combustible permite una menor emisión de gases como dióxido de carbono y previene el agotamiento de recursos naturales no renovables como el gas natural o el petróleo.

Acciones tomadas para la reducción del consumo

Reducción del uso de la etapa “Prensacola”

Reducción de tiempos perdidos en máquina

Mayor ratio de producción

Mejora mecánicas en acometidas de combustibles de calderas

Estrategia de simultaneidad de los generadores según la carga





Energía Eléctrica

Hacemos seguimiento constante al consumo de la energía empleada en nuestras operaciones y servicios, lo que nos permite identificar oportunidades de mejora para un uso más eficiente de las fuentes energéticas utilizadas.

Resultado de ello, en el 2017 se realizaron actividades de concientización a nuestros colaboradores sobre el uso de energía y hábitos adecuados de ahorro de la misma, además se presentaron propuestas de reducción de costos por energía.

Planta/Central	Capacidad instalada (MW)	Consumo promedio (MW) Año 2014	Consumo Promedio (MW) Año 2015	Consumo Promedio (MW) Año 2016	Consumo Promedio (MW) Año 2017
Luque	1520	1000	900	840	1150
Villeta	5000	3500	4000	2556	3144

Acciones realizadas

Evaluación de condiciones de consumo en distintos procesos de la planta.

Cambio de banco de capacitor fuera de rango por un banco automático.

Cambio del tablero principal.

Reemplazo de cables normales por mallados.

A partir del 2015, se realizaron poda de árboles en media tensión M.T y baja tensión B.T.

Reducción de tiempos perdidos en máquina

Tratamiento de efluentes

Las plantas de la empresa contemplan importantes inversiones en sistemas de tratamiento de efluentes, tanto propios como tercerizados.

Kartotec, la planta de producción instalada en Villeta y a orillas del río Paraguay, cuenta con uno de los sistemas más modernos de tratamiento de efluentes del país y su mantenimiento en buenas condiciones es uno de los estándares que rige la operativa de producción.

Los residuos plásticos desechados en el proceso de producción del papel, son utilizados en forma de relleno sanitario para la nivelación de terrenos de la planta y todas las sedes conservan espacios verdes, preservando los árboles y la vegetación local.

AGUA LUQUE (m3)

Fuente

	Año 2014	Año 2015	Año 2016	Año 2017
Pozo	2.995	2.550	2.424	2.865

AGUA VILLETa (m3)

Fuente

	Año 2014	Año 2015	Año 2016	Año 2017
Pozo	74.053	77.602	100.766	252.109
Río (aguas superficiales)	296.211	310.406	375.561	450.810





Programas de Responsabilidad ambiental

Consciente de su rol en la preservación del medio ambiente y su compromiso con el reciclaje, Cartones Yaguarete impulsa dos proyectos de alianzas estratégicas con empresas, colegios e instituciones del estado que generen como residuos papel en desuso.

El objetivo es dar un adecuado tratamiento a los mismos convirtiéndolos en insumos para la industria papelera, al mismo tiempo que se generan fondos para apoyar la generación de negocios inclusivos con pequeños recicladores.

Programa “Crecé Reciclando”

Cartones Yaguarete y sus empresas asociadas desarrollan desde el año 2013 el programa de Responsabilidad Social “Crecé Reciclando” que tiene como objetivo promover el reciclaje de papeles y cartones en desuso en empresas, organizaciones e instituciones del Estado.

Al mismo tiempo que promueve la generación de negocios inclusivos con pequeños recicladores que se encuentran en situación de pobreza o vulnerabilidad.

El programa ofrece charlas, asesoramiento, papeleros de reciclaje y retiros sin costo y las empresas se comprometen a reciclar por un año





Alianzas y empresas adheridas

En los cinco años de implementación del programa se adhirieron un total de 60 empresas e instituciones del Estado.

Se brindaron unas 40 charlas de capacitación sobre el cuidado del Medio Ambiente y reciclaje.



60

Empresas
adheridas al
programa



296

Toneladas
recicladas



40

Charlas de
concienciación

Resultado General

El programa Crecé Reciclando logró recolectar con sus empresas adheridas durante el año 2017 un total de 222.804 kilos de papel y cartón, en comparación a los 295.895 kilos recolectados en el 2016, que representa una leve disminución

A todas las empresas se les realiza un seguimiento, como también capacitaciones de las segregaciones de residuos para lograr aumentar el volumen.

Además se hace entrega de un informe con los resultados de impacto ambiental generado por el reciclaje de papel y cartón en las empresas.



222.804

kilos de papel y cartón se recolectaron en el año 2017.

2.397

Árboles se preservan al año gracias al reciclaje.



3,4

Millones de litros de agua se ahorran en procesos productivos.



154

Mil kilos de CO₂ se ahorran.



“Ganá Reciclando”



Es un programa de reciclaje entre colegios de Asunción y Central donde se ofrece charlas de reciclajes a los colegios y cuenta con los siguientes objetivos:

Objetivos

Incentivar en la comunidad escolar el compromiso y la responsabilidad de la correcta gestión de residuos sólidos.

Promover la separación de residuos a través de la capacitación.

Disminuir la cantidad de residuos sólidos que son dispuestos en los rellenos sanitarios, aumentando su vida útil.

Permitir que los estudiantes descubran el reciclaje como una fuente de generación de recursos económicos.





Cambia las bolsas de una vez por todas

CARTONES YAGUARETE y su em
sas asociadas, EN ALIANZA CON LA
MUNICIPALIDAD DE ASUNCIÓN, la
Dirección General de Gestión Ambien
tal, LA CAPASU (Cámara Paraguaya de
Supermercados) y otras empresas com
prometidas con el Cuidado del Medio
Ambiente, lanzaron CAMPAÑA DE
CONCIENTIZACIÓN SOBRE EL USO
DE BOLSAS REUTILIZABLES Y RE
CICLABES, denominada “CAMBIA LA
BOLSA DE UNA VEZ POR TODAS”

LEY 5414/15

La ley 5414/15 “De promoción de la disminución del uso de plástico polietileno” reglamentada por el decreto N° 5537 busca disminuir el consumo de bolsas de polietileno, con eso las cajas registradoras deberán contar con suficientes bolsas reutilizables, de acuerdo al artículo 5 del decreto.

IMPACTO AMBIENTAL

-  Son una amenaza, porque diseminan y ocupan todos los espacios terrestres y marinos.
-  Se acumulan en el lecho de las aguas de nuestros arroyos y ríos, obstruyendo las bocas de desagües en caso de tormentas y lluvias.
-  En 2050 los océanos tendrán más plásticos que peces.
-  Si se hace una fila con todas las bolsas plásticas producidas, se podrían dar 4.200 vueltas al planeta entero.
-  El 99% de las bolsas de plástico terminan en rellenos sanitarios, en los arroyos, el río o en el océano.
-  La vida útil de una bolsa de plástico es de 12 minutos en promedio.
-  Se consume 1 millón cada minuto en el mundo. Sólo el 1% se recicla.
-  Cada bolsa demora más de 400 años en degradarse.

Cómo puedes ayudar?

No olvides de llevar tu bolsa reutilizable al supermercado, comercio u otro medio alternativo. No utilice más bolsas de las que necesite. Pida bolsas sólo cuando sea necesario. Ir sustituyendo progresivamente las bolsas de plástico de un solo uso por aquellas que se pueden reutilizar y reciclar. No arrojes las en las calles ni en zonas verdes.



POR TODAS



driven by care



DIRECCIÓN GENERAL
DE
GESTIÓN AMBIENTAL



Municipalidad de la Ciudad de Asunción
Intendencia Municipal



ROHATHU



Pacto Global Mesa de Medioambiente

El enfoque de esta mesa de trabajo es de difusión y promoción del medio ambiente, buenas prácticas, lecciones aprendidas y casos exitosos.

Objetivos:

- Difundir y promover el medio ambiente, mediante la gestión de conocimiento técnico entre los integrantes de la mesa de trabajo.
- Facilitar la integración del medio ambiente en la práctica de las organizaciones.
- Identificar, analizar y difundir buenas prácticas organizacionales en temáticas medioambientales.
- Compartir y analizar casos de éxito y lecciones aprendidas en relación a la aplicación de los principios ambientales en las organizaciones.





Actividades realizadas

Liderando la Sostenibilidad desde la Empresa hacia su Cadena de Valor: la experiencia de Walmart.”, organizado por la Mesa de Medio Ambiente de nuestra red con el apoyo de la WWF, donde contamos

con la presencia de Abdías García Machado, Sustainability Coordinator – Walmart Brasil.



Seminario

“Articulando esfuerzos ante el Cambio Climático”

:

El Seminario organizado por la mesa de Medio Ambiente de la Red del Pacto Global Paraguay reunió a más 200 personas, entre ellas estudiantes, empresarios, representantes de las instituciones del estado y otros sectores, con el fin de enriquecer el diálogo sobre los desafíos y los beneficios que representa el cuidado del medio ambiente, para todos los actores de la sociedad

Mg. Martín Guinart - Director Nac. De Desarrollo Tecnológico e Innovación . (Argentina).

UIP – Asunción rt Bra



Indicadores

	Principio del Pacto Global	Indicador GRI	Objetivo de Desarrollo Sostenible
Carta del gerente		G41	
Perfil de Cartones Yaguarete		G4.2; G4.3; G4.4; G4.7; G4.8; G4.13	
Nombre de la organización		G4.3	
Perfil de Cada empresa: CYSA - REDESA - KARTOTEC		G4.4	
Ubicación geográfica		G4.5	
Forma jurídica: forma de constitución		G4.7	
Mercados: Geográficamente.		G4.8	
Nuestras operaciones		G4.6	
Gobierno Corporativo		G4.34	
Valores y principios - Códigos de ética		G4.56	
Estrategia de Responsabilidad Social		G24	
N° de colaboradores por género y cargo	P.3; P.4	G4.16	1-5
Admisión 2017	P.3; P.4		
Desvinculación 2017	P.3; P.4		
Beneficios a colaboradores	P.4	G4.LA2	1-3-4-5-8
Capacitaciones		G4.LA9	4
Asociación de empleados: resumen año 2017	P.3		1

Indicadores

	Principio del Pacto Global	Indicador GRI	Objetivo de Desarrollo Sostenible
Asociación de empleados: dotación vs afiliados	P.3		
Sistemas Anticorrupción	P.10		16-8
Índice de Salud y Seguridad Ocupacional		G4.LA5	
Brigadas de emergencias		G4.LA5	3
Registro de accidentes		G4.LA5	3
Nueva franquicia: Avda Gral Santos.	P.7	G4.13	
Marketing sustentable	P.7		13
Negocios Inclusivos	P.1; P.2		13
Proveedores	P.2; P.4	G4.13	
Procedimientos de debida diligencia	P.1;P.2		16
Materia prima reciclada	P.7; P.8		11-12
Energía eléctrica	G4.EN3		11
Tratamiento de efluentes	G4.EN8	G4.4N9; G4.EN10	11
Crecé Recilando - Resultados generales	P.8		11
Alianzas y empresas adheridas		G4.15	17
Pacto Global - acciones 2017	P.7 P.8 P.9		13

