

SHEET METAL FABRICATION

COMMUNICATION ON PROGRESS



REPORT 2017



METALIA MS

MANUFACTURING SOLUTIONS



UN GLOBAL COMPACT METALIA MS REPORTE

2017

Índice

PACTO MUNDIAL	2
OBJETIVOS DEL DESARROLLO SOSTENIBLE	4
MENSAJE DEL DIRECTOR GENERAL	6
POLITICA CALIDAD, SEGURIDAD Y MEDIO AMBIENTE	7
CULTURA ORGANIZACIONAL	8
TRABAJO EN EQUIPO	9
MEJORA CONTINUA	10
APERTURA NUEVA PLANTA	13
PROACTIVIDAD	15
DESARROLLO DEL PERSONAL	16



EVENTOS DEPORTIVOS	22
EVENTOS VIDA FAMILIAR	23
RECONOCIMIENTO POR ANTIGÜEDAD	26
AYUDA A OTROS	27
EQUIDAD DE GÉNERO	31
ACUERDOS	32
ELIMINACIÓN DE LA DISCRIMINACIÓN	33
REAFIRMANDO NUESTROS VALORES	34
EN PRO DEL MEDIO AMBIENTE SUSTENTABLE	35
COMUNICACIÓN	43
SEGURIDAD	44



Pacto Mundial



En Metalia MS como cada año reafirmamos nuestro compromiso con los diez principios del Pacto Mundial divididos en cuatro temas de importante relevancia para el bienestar de la gente y el planeta.

Estamos comprometidos con nuestro personal y su capacitación continua, la protección al medio ambiente, seguimiento y cumplimiento a legislación aplicable.

Estamos conscientes que cualquier acto por más pequeño que parezca será para apoyar nuestro compromiso con el Pacto Mundial para así seguir creando un ambiente y forma de vida optimo con la finalidad de construir un mundo mejor para el futuro de nuestras generaciones.



ANTI-CORRUPCIÓN

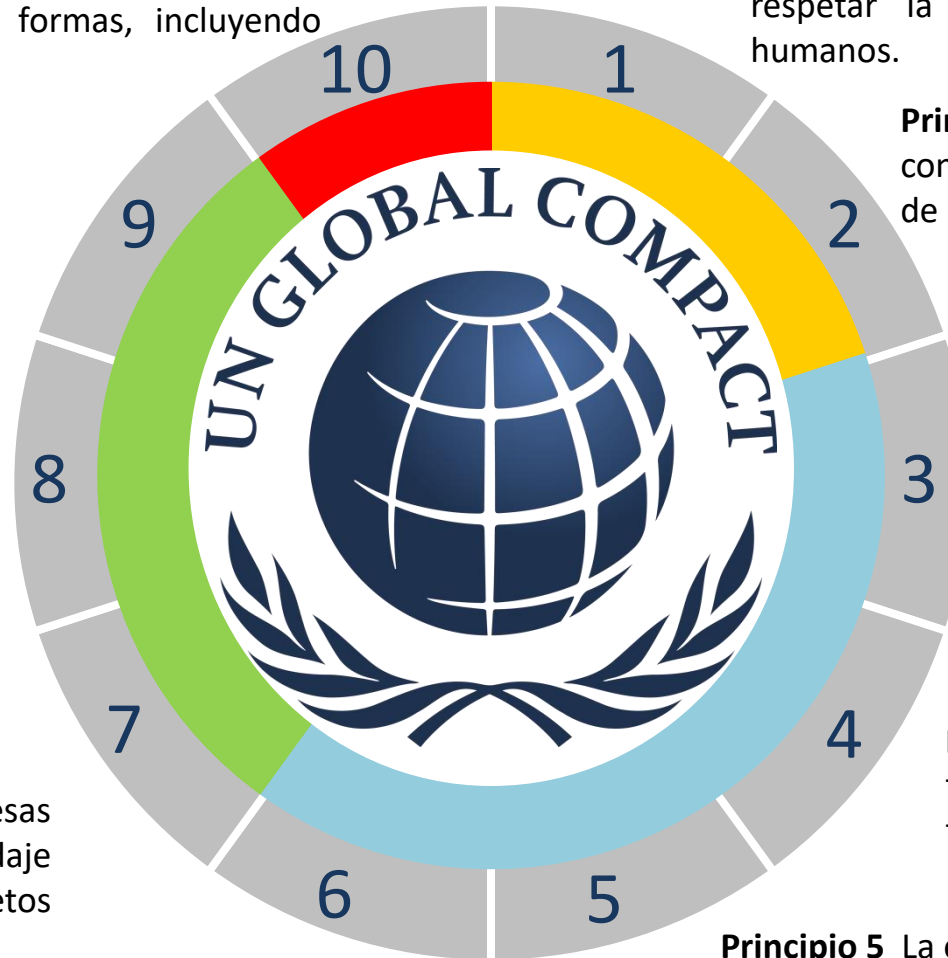
Principio 10 Las empresas deben combatir la corrupción en todas sus formas, incluyendo extorsión y soborno.

MEDIO AMBIENTE

Principio 9 Promover el desarrollo y difusión de tecnologías amigables al medio ambiente.

Principio 8 Llevar a cabo iniciativas para promover mayor responsabilidad ambiental.

Principio 7 Las empresas deben apoyar el abordaje preventivo de los retos ambientales.



DERECHOS HUMANOS

Principio 1 Las empresas deben apoyar y respetar la protección de los derechos humanos.

Principio 2 Asegurarse de no convertirse en cómplices de abusos de los derechos humanos.

ESTANDARES LABORALES

Principio 3 Las empresas deben permitir la libertad y el reconocimiento efectivo del derecho a la negociación colectiva.

Principio 4 La eliminación de todas las formas de trabajo forzado y obligatorio.

Principio 5 La eliminación del trabajo infantil.

Principio 6 La eliminación de la discriminación en lo relacionado al empleo y la ocupación.

Objetivos de Desarrollo Sostenible

Por igual en Metalia MS estamos preparados y comprometidos con los 17 Objetivos de Desarrollo Sostenible proclamados en la asamblea general de la ONU.

Estos objetivos marcarán nuestro rumbo para poder contribuir en diversas causas a favor de nuestro planeta y nuestra comunidad.

Cada uno de los objetivos tiene sus propias metas específicas hacia el año 2030.

Nuestra meta para los siguientes años es irnos sumando a esta gran iniciativa trabajando para proveer un mejor futuro para cualquier persona sin distinción alguna.



Programas y actividades de Metalia MS que contribuyen a los objetivos del desarrollo sostenible



OBJETIVOS DE DESARROLLO SOSTENIBLE

17 OBJETIVOS PARA TRANSFORMAR NUESTRO MUNDO



• COMPROMISO EN LA POLITICA DE SEGURIDAD Y MEDIO AMBIENTE

• SISTEMA DE GESTIÓN AMBIENTAL



• AYUDA A PERSONAS DAMNIFICADAS POR DESASTRES NATURALES



• GERENCIAS OCUPADAS POR MUJERES



• INNOVACIÓN A PROCESOS



• PROGRAMAS DE RESPONSABILIDAD SOCIAL



• PROGRAMA DE SALUD METALIA MS
• SISTEMA DE SEGURIDAD Y SALUD EN EL TRABAJO



• COMPROMISO EN LA POLITICA DE SEGURIDAD Y MEDIO AMBIENTE
• SISTEMA DE GESTIÓN AMBIENTAL



• SISTEMA DE DENUNCIAS
• CAPACITACIÓN METALIA MS



• SISTEMA DE GESTIÓN AMBIENTAL
• CAPACITACIÓN METALIA MS



• PROGRAMA DE SALUD METALIA MS
• SISTEMA DE SEGURIDAD Y SALUD EN EL TRABAJO



• COMPROMISO EN LA POLITICA DE SEGURIDAD Y MEDIO AMBIENTE
• SISTEMA DE GESTIÓN AMBIENTAL



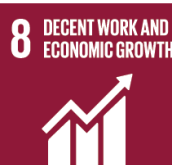
• SISTEMA DE GESTIÓN AMBIENTAL



• SISTEMA DE DENUNCIAS
• CÓDIGO DE ÉTICA



• BECAS A ESTUDIANTES SOBRESALIENTES
• APOYO CON ÚTILES ESCOLARES



• INNOVACIÓN CONTINUA



• SISTEMA DE GESTIÓN AMBIENTAL



• APORTAR AL PACTO MUNDIAL DE LAS NACIONES UNIDAS

Mensaje del Director General

Nos complace comunicar que Metalía-Ms un año más se encuentra apoyando los diez principios del Pacto Mundial referente a los Derechos Humanos, los Derechos Laborales, el Medio Ambiente y la lucha contra la corrupción, mediante esta comunicación externamos nuestra intención de apoyar y desarrollar esos principios dentro de nuestro entorno.

Hoy reafirmamos nuestro compromiso para así mostrar nuestra determinación de seguir avanzando en acciones que busquen el bienestar de nuestros empleados, clientes consumidores, proveedores, la comunidad y el medio ambiente de una manera respetuosa.

Estamos seguros que bajo estos principios y su cumplimiento podremos contribuir a un entorno más agradable y por ende a una mejor sociedad.

Así mismo reafirmar nuestro compromiso hacia los 17 Objetivos de Desarrollo Sostenible hacia el año 2030

Atentamente

Ing. Alfredo de la Peña

CEO

Política de Calidad, Seguridad y Medio Ambiente



Con nuestra Política de Calidad, Seguridad y Medio Ambiente dejamos claro nuestro compromiso para con el cliente pero sobre todo con nuestro personal y la seguridad de ellos así como nuestro Medio Ambiente apuntado a las metas específicas de los 17 Objetivos de Desarrollo Sostenible.

Dicha Política es revisada anualmente para verificar si existe alguna modificación siempre apegándonos y viendo por el lado de la mejora continua y el constante cambio de nuestro entorno; buscando la manera de favorecerlo siempre.

Cultura organizacional

Con nuestros valores y código de ética, nos encontramos comprometidos con nuestros clientes, empleados y las comunidades y sociedades en las que podamos influir.

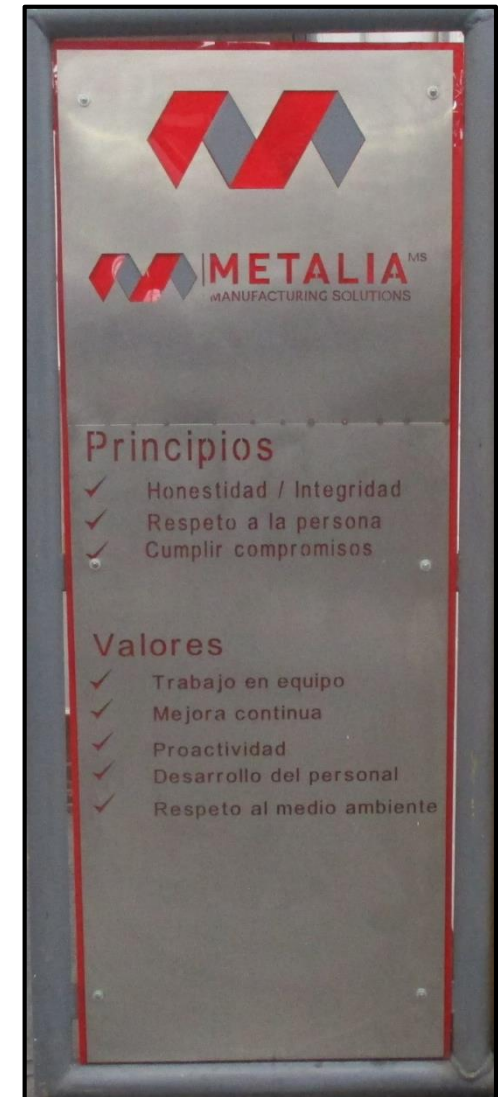
Los principales valores y principios de Metalia-MS son:

Principios:

- Honestidad/ Integridad
- Respeto a la persona
- Cumplir compromisos

Valores:

- Trabajo en equipo
- Mejora continua
- Proactividad
- Desarrollo del personal
- Respeto al Medio Ambiente



Trabajo en equipo

Nuestra forma de trabajo siempre se basa en el trabajo en equipo, tenemos muy en claro que para realizar un verdadero cambio se necesita trabajar mano a mano tomando en cuenta opiniones y acciones de todo el personal involucrándolos y dándoles el sentido de pertenencia.

Cada día en cada uno de los tres turnos que trabajamos, se realizan juntas de arranque con el fin de comunicar el progreso que se tiene en general, además de comunicar temas de importancia en temas de seguridad, calidad y producción.



Mejora continua

Día a día dentro de Metalia-MS buscamos ser mejor en lo que somos y lo que fabricamos.

- Reconocemos que todos los procesos que realizamos se pueden eliminar , simplificar o mejorar.
- Estamos convencidos de que la calidad del proceso asegura la calidad de nuestro producto final.
- Implementamos sistemas y metodología que promueve la mejora continua y la productividad.
- Promovemos el autodesarrollo individual de la totalidad de la empresa.



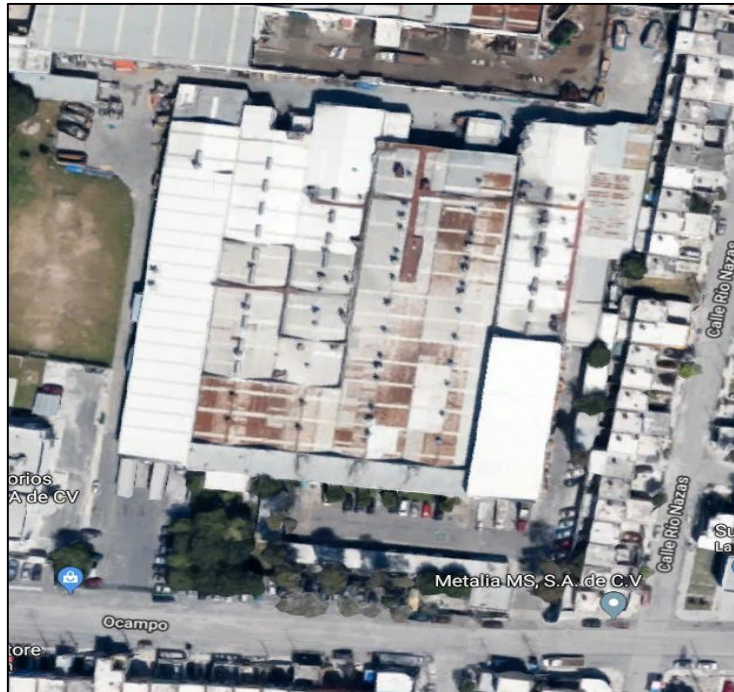
Antes



Ahora



Proyecto de cambio de techos



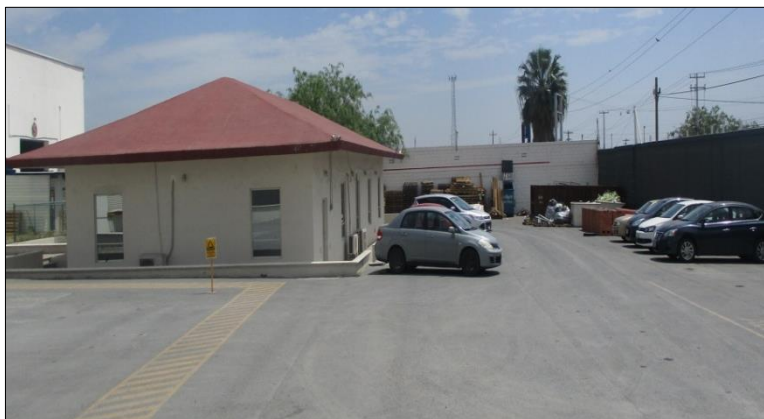
¿POR QUÉ SE ESCOGIÓ EL PANEL?

Las opciones multipanel tienen aislamiento de Poliuretano bajan alrededor de 8° la temperatura directa del sol.

Para llevar el arranque del proyecto se tuvieron que cerrar algunas Celdas, esto fue con el fin de evitar 0 accidentes y tener un proyecto con éxito

- Fecha de Asignación del Proyecto **Marzo 2017**
- Inicio de instalación de Panel **16-May-17**

Apertura nueva planta



El día 02 de Enero 2017, Se hace la inauguración de la Segunda planta de Metalia MS, la cual se encuentra ubicada en Catalina Villarreal #110, Col. Emiliano Zapata, Escobedo, N.L.



Con esta segunda planta estaremos buscando la generación de nuevos empleos para la comunidad cercana a ella.

Además se tienen planes para el crecimiento de la misma y así poco a poco ir generando mayores y mejores oportunidades para la comunidad y nuestros trabajadores.



Proactividad

En Metalia-MS la proactividad es uno de nuestros valores más importantes ya que buscamos siempre que nuestro personal este un paso adelante y dispuesto a tomar la iniciativa, decidiendo en el momento adecuado.

El personal de Metalia-MS es movido por los valores de la empresa y saben lo que se necesita y actúan conforme a esto.

La proactividad es un pilar dentro de Metalia-MS plasmándolo en nuestro lema:

MANUFACTURANDO SOLUCIONES



Desarrollo del personal

Nuestro principal objetivo es el mejorar en todo lo que hacemos.

Estamos sumamente conscientes que esto se logra mediante constante capacitación es por eso que apoyamos a nuestro personal con el conocimiento , experiencias, habilidades y destrezas necesarias para cumplir con dichos objetivos y se establecen compromisos entre empleado-empresa.



Vive la Experiencia Metalia MS 2017

Como cada año se realiza el evento “Vive la experiencia Metalia MS” en este 2017 no fue la excepción, los hijos de trabajadores con los promedios más altos en sus escuelas fueron invitados a formar parte de este evento.

El fin de dicho evento es que conozcan los lugares de trabajo de sus padres y vivan una experiencia inolvidable, además se les imparten diferentes temas de Seguridad, Medio Ambiente entre otros.





Se les explicaron diferentes temas de Capacitación ,Seguridad, Medio ambiente entre otros como si fueran personal de nuevo ingreso.

Se platicó con ellos acerca de la importancia del equipo de protección personal que se usa dentro de Metalia MS y se realizaron diversas dinámicas para reforzar esto.

Una vez que concluyeron los cursos se les dio un pequeño recorrido en el interior de la planta para que conocieran el proceso además de donde laboran sus padres y las actividades que realizan.



Al día siguiente se involucró a los niños en diferentes departamentos (oficinas) para que conocieran las actividades diarias que se desempeñan y se les enseñó a realizarlas ellos mismos.



Para finalizar el evento se realizó una ceremonia de clausura a la cual acudió el Gerente de producción ,personal que estuvo con ellos en los días del evento , los padres de los niños y los trabajadores.

En dicha ceremonia se les hizo entrega de reconocimientos a los niños por su valiosa participación en:

VIVE LA EXPERIENCIA METALIA-MS 2017

Capacitación constante

En este rubro Metalia-MS siempre está buscando mejorar constantemente la formación de todo el personal ya que sabemos la importancia y los beneficios de esto.

Ellos harán correctamente su trabajo , ayudando a ámbitos importantes dentro de la empresa como el trabajo en equipo, la calidad , la seguridad y el respeto y cuidado al medio ambiente.



Se dieron diversas capacitaciones en todas los rubros dentro de Metalia entre ellos están:

- Dibujo Nivel 1
- Dibujo Nivel 2
- Inducciones de nuevo ingreso(Seguridad y Medio Ambiente, Historia , Reglamento interno y Valores dentro de la empresa.
- Talleres 5s
- Mantenimiento autónomo
- Aseguramiento de la Calidad
- Curso para facilitadores
- Cursos montacargas
- Platicas 5 minutos tocando diversos temas. (Salud, higiene, seguridad y medio ambiente)
- Auditor Interno ISO 19011
- Análisis y soluciones de problemas 7 herramientas básicas de calidad
- Análisis del Modo y Efecto Potencial de la Falla (AMEF).
- Soldadura GMAW
- Análisis y solución de problemas A3



Eventos deportivos (convivencia)

En Metalia MS se fomenta mucho la convivencia entre los trabajadores , un ejemplo de ello es cuando hay eventos deportivos tanto locales como nacionales.

Se invita al personal a traer la camisa de su equipo favorito y generar una sana convivencia



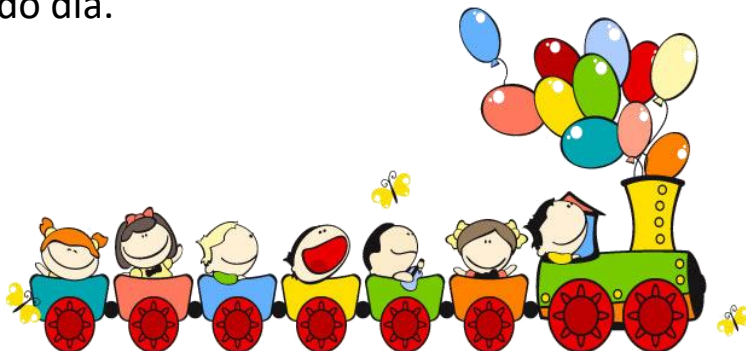
Vida familiar

Año tras año realizamos diferentes actividades con el fin de fortalecer el lazo familiar de las familias de nuestros trabajadores entre otros eventos se realizó:

Día del niño

El evento fue realizado en Bosque Mágico , contando con un show en vivo para los pequeños.

Terminando el show pudieron disfrutar de las diversas atracciones que ofrece el parque esto tiene el único fin de festejar a los hijos de nuestros empleados y hacerlos pasar un lindo día.





Día de la madre



Metalia MS considera la participación y desarrollo de las mujeres participando en puestos importantes y en diferentes áreas así seguimos fortaleciendo la igualdad de genero y evitando la discriminación sexual.

En el 10 de Mayo del 2017 , se les brindaron pequeños distintivos a todas las trabajadoras que son madres además de una convivencia para hacerles un lindo día.



Posada

En Diciembre de 2017 celebramos nuestra fiesta tradicional de Navidad en el **General Show Center**, le gente se divirtió bailando con la música de los grupos invitados.

Además disfrutaron de la presencia de comediantes quienes amenizaron la noche para todos los presentes cabe destacar que todo esto se realizó en un ambiente sano lleno de compañerismo.

Además se llevó a cabo la tradicional rifa de artículos como televisores, tablets, artículos para el hogar y muchas cosas más.

Y se realizaron concursos de canto y baile premiándolos con dinero en efectivo.



Reconocimiento por antigüedad

En Diciembre del 2017 se entregaron reconocimientos de antigüedad a personal con 5, 10, 15, 20, 25 y 30 años de servicio dentro de Metalia-MS con el fin de reconocer su carrera dentro de nuestra empresa.

Además fueron llevados a comer y se les otorgaron premios como agradecimiento.



Ayuda a otros



Debido a la desgracia ocurrida en la CDMX, Morelos, Puebla, Edomex y Guerrero por el sismo ocurrido en 2017.

Los colaboradores de Metalia MS se unieron para apoyar y se pudo hacer la entrega de despensas en el centro de acopio de Cintermex, lo cual a través de Caintra se hizo llegar lo recolectado.



Nuevo León presente en Juchitan, Oaxaca



Además se enviaron tarimas para el apoyo de los damnificados en Juchitan, Oaxaca.

Todas estas colaboraciones se hicieron con el apoyo de cada uno de los colaboradores que trabajan en Metalia MS con el propósito de darles la mano a nuestros hermanos afectados por el sismo.



Bazar Caritas

Metalia-MS hace donaciones a fundaciones que ayudan a las personas desfavorecidas , así como los niños con discapacidades.

Todo esto basados en el principio de **No discriminación.**

Cada 3 meses dentro de las instalaciones se realiza un bazar de ropa y otros productos en nombre de **Bazar Cáritas.**

El personal de Metalia MS es motivado a apoyar sabiendo que las ganancias serán para apoyar a gente de escasos recursos.

Bazar Cáritas tiene como única misión apoyar con recursos económicos a Cáritas de Monterrey , obtenida a través de donaciones amables y con la venta de los bazares que realiza.



Bazar
Cáritas 
De todos para todos



Alianza anti cáncer infantil

Por medio de colección de tapitas y PET dentro de la empresa , apoyamos año tras año a tratamientos de niños que sufran esta enfermedad mediante nuestra Alianza anti cáncer infantil



Equidad de género

Metalia MS sigue considerando la participación y desarrollo del personal femenino participando en diferentes áreas mediante el fortalecimiento de la igualdad de género y evitando la discriminación sexual.

Actualmente se ha incrementado la plantilla femenina de un 25% a un 35% del total de la plantilla del sexo femenino, incluyendo puestos gerenciales.



Acuerdos

Año tras año se revisa el contrato colectivo de trabajo, donde representantes de la empresa y representantes de los trabajadores se sientan para llegar a un acuerdo donde todos terminen ganando.



Se sigue apoyando a los trabajadores mediante rutas de transporte estratégicamente ubicadas, esto es para ayudar a trabajadores que viven a distancias lejanas de Metalia MS.

Además se les proporciona pases y descuentos con tasa de transporte o apoyo en el monedero electrónico llamado Tarjeta Feria.



Eliminación de la discriminación

Apegados al **principio 6** “Las empresas debe apoyar la eliminación de la discriminación en materia de empleo y ocupación

Metalia MS piensa en las personas con capacidades diferentes y en su instalación cuenta con rampas de acceso para entrar a nuestras oficinas y áreas de almuerzo para que toda persona los pueda utilizar. (personal de Metalia MS, clientes , proveedores y visitantes)



Reafirmando

Reafirmando nuestro compromiso con el cumplimiento de las pautas y leyes que dictan nuestro marco jurídico y a los **principio 5 y 10**.

Metalia MS bajo ningún motivo contrata personal menor a 18 años para cualquiera que sea su posición dentro de la organización.

También se afirma por escrito en nuestra inducción, procedimiento de personal **ISO PRH01-01**.

Y por ningún motivo están permitidos actos de ningún tipo de corrupción, en el año 2017 se detectó un caso con personal de Metalia MS involucrado.

Se tomaron cartas en el asunto y se despidió de manera definitiva al personal que se involucró apegándonos al principio 10:

“Las empresas deben combatir la corrupción en todas sus formas, incluyendo extorsión y soborno.”



Uno de los requisitos para laborar en Metalia MS es acudir con tu identificación oficial del Instituto Nacional Electoral (INE) como comprobante de tener la mayoría de edad.

En pro del Medio Ambiente Sustentable

Principio 7:

Las empresas deberán mantener un enfoque preventivo que favorezca el medio ambiente.

Principio 8:

Las empresas deben fomentar iniciativas para promover una mayor responsabilidad medio ambiental.

Principio 9:

Las empresas deben favorecer el desarrollo y la difusión de tecnologías amigables con el medio ambiente.



Metalia Ms tiene un compromiso con la Autoridad, Comunidad y contribuyentes a la preservación del Medio Ambiente.

Como cada año Metalia MS se centra en la reducción de desechos considerados residuos peligrosos, incluyendo el almacenamiento y su eliminación de acuerdo con las directrices de la **Ley Generar para la prevención y gestión integral de residuos. (LGPGIR)**



Se implementó un proyecto para la separación, reducción y almacenamiento de residuos.

El personal de Metalia MS se siente comprometido en apoyar estas acciones mediante la correcta disposición de residuos , así como el apoyo en cuestiones de residuos que pudieran ser reutilizados o que sirvan para apoyar causas.

La actividad de reciclaje de baterías de todo tipo se sigue llevando en marcha para proteger a nuestro medio ambiente.

Durante el 2017 enviamos más de 50 kilogramos de baterías alcalinas al municipio de Escobedo Nuevo León, quienes son los responsables de darles una correcta disposición.



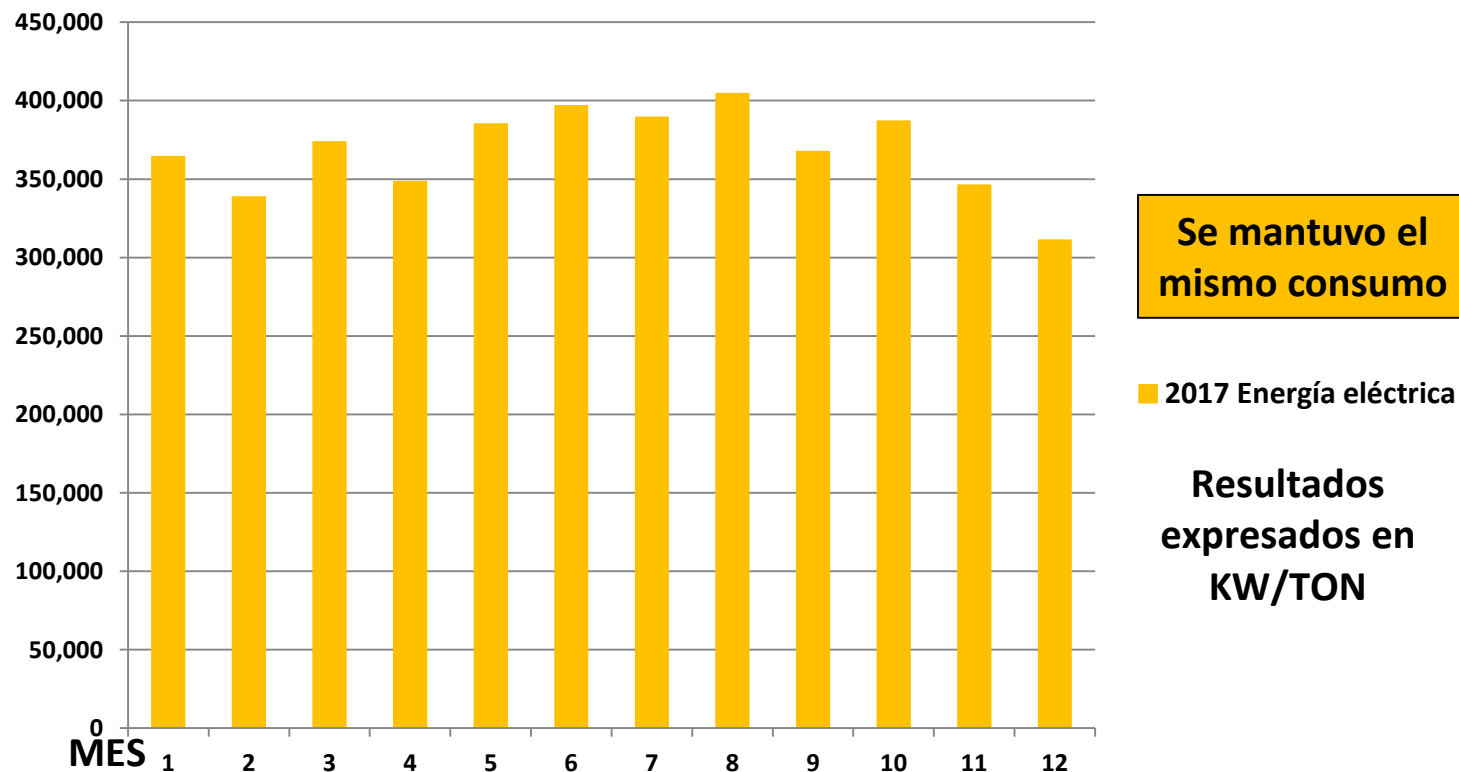
Durante el 2017 se continuó de manera efectiva el mantenimiento preventivo, dicho proyecto se inició en el 2012 en el que gracias a el las actividades diarias, semanal y/o mensuales ayudan a desperfectos a futuro en la maquinaria utilizada.

Se programan los cambios de aceite en maquinas cada 6 a 12 meses, con resultados positivos como condiciones optimas para la operación de las maquinas , los ahorros en el consumo de hidrocarburos con el fin de reducir nuestros impactos ambientales.

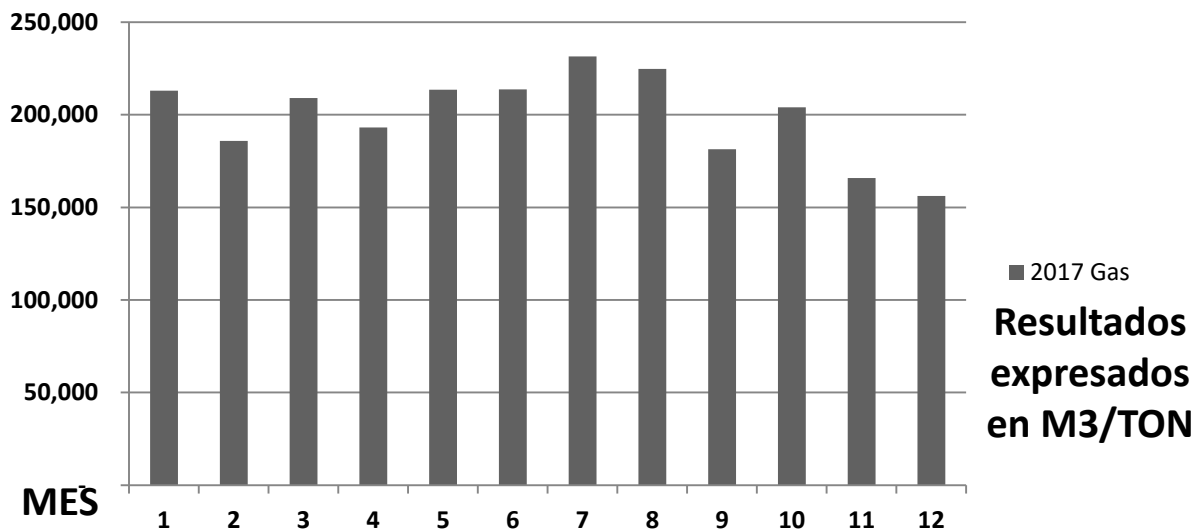


Metalia-MS está preocupado sobre la preservación del medio ambiente en todos los días a lo largo del crecimiento que tuvimos con proyectos sostenibles que se auditan año tras año por nuestra certificación **ISO 14001**.

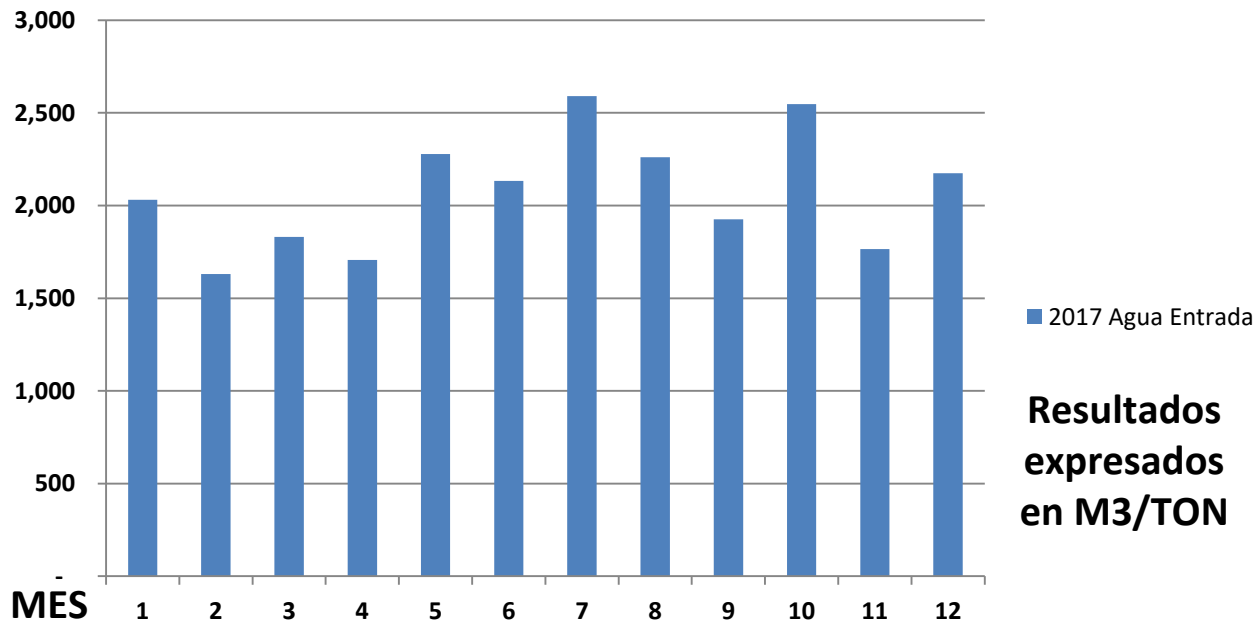
2017 Energía eléctrica



2017 Gas



2017 Agua Entrada



A pesar del incremento de maquinaria , los consumos solo incrementaron un 5%

Proyectos consumo de energéticos

En el año 2017 se implementaron proyectos para que a pesar del ingreso de más maquinarias el consumo de energéticos no fuera mayor.

Para el ahorro de energía eléctrica se realizó el cambio de maquinaria con equipo hidráulico por maquinaria con servomotor las cuales consumen un 30% menos de energía eléctrica además del cambio de luminaria de luz amarilla por luminaria de luz blanca y en oficinas el cambio a lámparas led.

Para el ahorro de gas se reconstruyó el horno de pintura y se modernizó el sistema de quemadores para hacerlo más eficiente.



ANTES



DESPUÉS

Contamos con un Sistema Integrado de Gestión calificado por una agencia que certifica llamada:

Det Norske Veritas (DNV)

La agencia certificadora lleva a cabo una auditoría a Metalia-MS cada año para recertificarnos en las siguientes normas con estándares internacionales.



DTV2



CYIV / CYIV7



DTHW2

Comunicación

Periódicamente los tableros de comunicación son actualizados y están dirigidos a todo el personal que labora en Metalia-MS, los temas que se tratan son amplios y abarca:

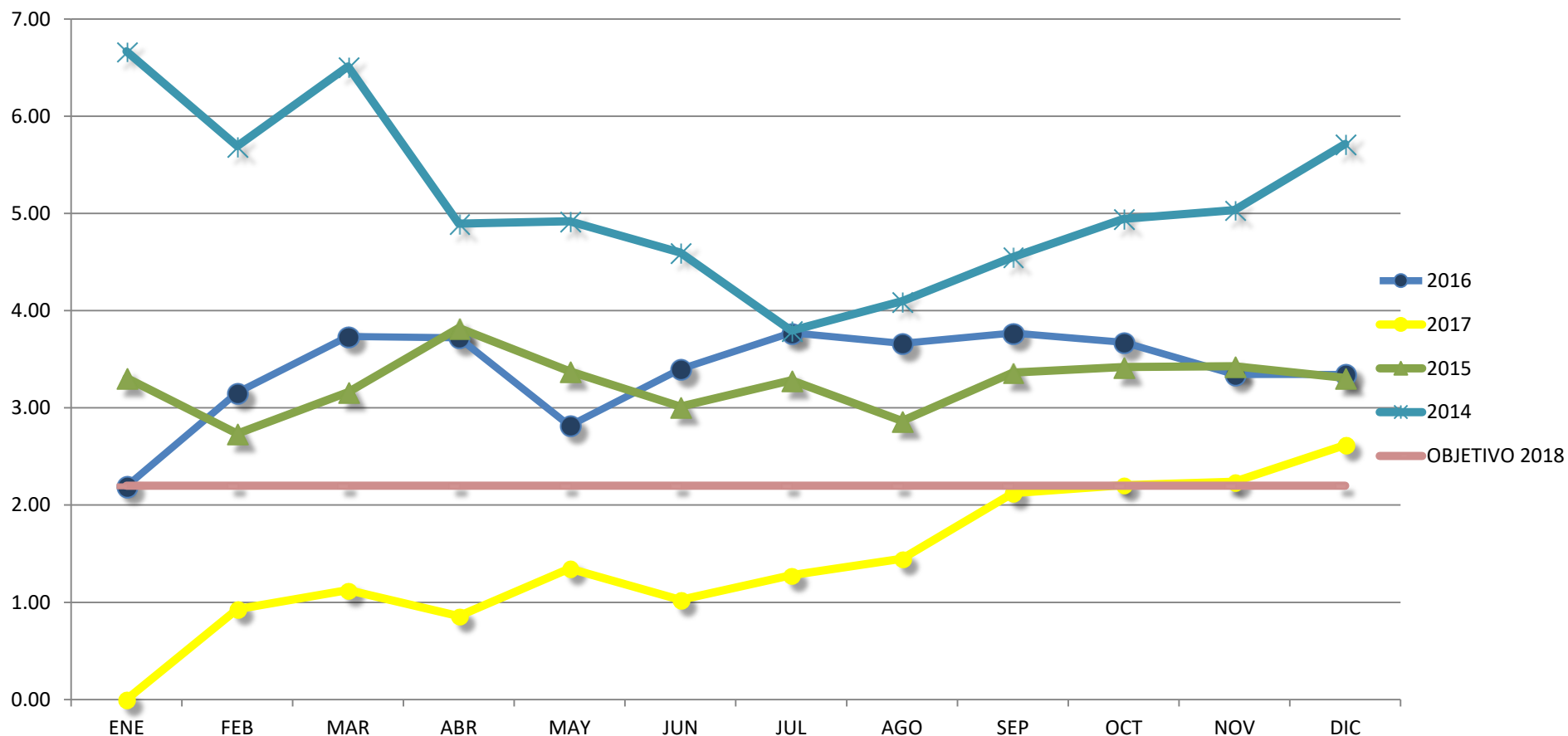
- Calidad.
- Seguridad.
- Medio Ambiente.
- Salud.
- Vacantes internas.
- Cumpleaños.
- Información relevante de Recursos Humanos.
- Próximos cursos impartidos por el Departamento de Capacitación.
- Entre otros.



Seguridad

Metalia-MS trabaja día a día para reducir los accidentes incapacitantes y nos fijamos objetivos aún menores para el año venidero 2018.

Indicador OSHA Metalia



Por cumplimiento a las estipulaciones en materia de Seguridad.

Se llevaron a cabo brigadas dentro de Metalia-MS con el fin de salvaguardar la seguridad e integridad del personal además de los bienes , Metalia-MS cuenta con planes de contingencia en caso de ocurrir algún incidente.

Las brigadas impartidas fueron :

- Brigada de Evacuación.
- Brigada de Primeros Auxilios.
- Brigada de Búsqueda y rescate.
- Brigada de Combate contra incendios.



Las brigadas cuentan con:

- **Brigada Combate contra incendio** (21 integrantes y 1 Coordinador)
- **Brigada Primeros auxilios** (22 integrantes y 1 Coordinador)
- **Brigada Evacuación** (20 integrantes y 1 Coordinador)
- **Brigada Búsqueda y rescate** (21 integrantes y 1 Coordinador)



Se mantienen en buenas condiciones los kits para combate contra incendios dentro de Metalia MS , además de los kits anti derrames en caso de algún incidente por derrame de alguna sustancia.

