

RELATÓRIO PACTO GLOBAL

ANO X | JUNHO | 2018



RELATÓRIO
PACTO
GLOBAL
ANO **X** | JUNHO | **2018**



EMPREENDEIMENTOS IMOBILIÁRIOS LTDA.



ÍNDICE

Mensagem
da
Diretoria

06

A Empresa

07

Missão, Visão e Valores
Fundamentais

08

Perfil da
Organização

09

Adesão ao Pacto Global

10

Divulgação do Pacto
Global e seus Princípios

11

Direitos
Humanos

12

Trabalho

13

Meio
Ambiente

14

Contra a
Corrupção

16

Compromissos com
o Futuro

17

Considerações
Finais

18



Pacto Global Rede Brasil



O Pacto Global é uma iniciativa desenvolvida pelo ex secretário-geral da ONU, Kofi Annan, com o objetivo de mobilizar a comunidade empresarial internacional para a adoção, em suas práticas de negócios, de valores fundamentais e internacionalmente aceitos nas áreas de direitos humanos, relações de trabalho, meio ambiente e combate à corrupção refletidos em 10 princípios. Essa iniciativa conta com a participação de agências das Nações Unidas, empresas, sindicatos, organizações não-governamentais e demais parceiros necessários para a construção de um mercado global mais inclusivo e igualitário. Hoje já são mais de 5.200 organizações signatárias articuladas por 150 redes ao redor do mundo.

As empresas participantes do Pacto Global são diversificadas e representam diferentes setores da economia, regiões geográficas e buscam gerenciar seu crescimento de uma maneira responsável, que contemple os interesses e preocupações de suas partes interessadas -

incluindo funcionários, investidores, consumidores, organizações militantes, associações empresariais e comunidade.

O Pacto Global não é um instrumento regulatório, um código de conduta obrigatório ou um fórum para policiar as políticas e práticas gerenciais. É uma iniciativa voluntária que procura fornecer diretrizes para a promoção do crescimento sustentável e da cidadania, através de lideranças corporativas comprometidas e inovadoras.

O Pacto Global conta com um website referencial sobre cidadania empresarial com informações das iniciativas dos escritórios da ONU, eventos programados e informações sobre as empresas signatárias no Brasil e no mundo (www.unglobalcompact.org) Além de dar complementaridade às práticas de responsabilidade social empresarial e ser um compromisso mundial, o Pacto Global é uma iniciativa importante e base para a criação da ISO 26000 de RSE.





MENSAGEM DA DIRETORIA

A Newland Empreendimentos completa, neste ano, **dez anos de participação junto ao Pacto Global das Nações Unidas** mantendo o seu compromisso social com ênfase na aplicação de melhores esforços nas áreas dos princípios de Direitos Humanos, Direitos do Trabalho, Proteção Ambiental e Transparência.

Neste relatório, apresentamos nossas principais ações em linha com os objetivos traçados bem como a evolução dos indicadores adotados. Os indicadores utilizados se baseiam no **GRI (Global Initiative Reporting)**, oferecendo maior uniformidade e transparência, para padrões internacionais e compreensão de nossos esforços.

Acreditamos em um crescimento sustentável, para todos, onde sociedade e empresas trabalhem pelo equilíbrio social e ambiental, com educação para as próximas gerações na busca pelo alcance dos objetivos de sustentabilidade.

A Newland Empreendimentos reafirma seu **comprometimento com os princípios do Pacto Global**, com seus colaboradores, com seus clientes e fornecedores, levando transparência à sociedade e órgãos que a compõe.



A EMPRESA

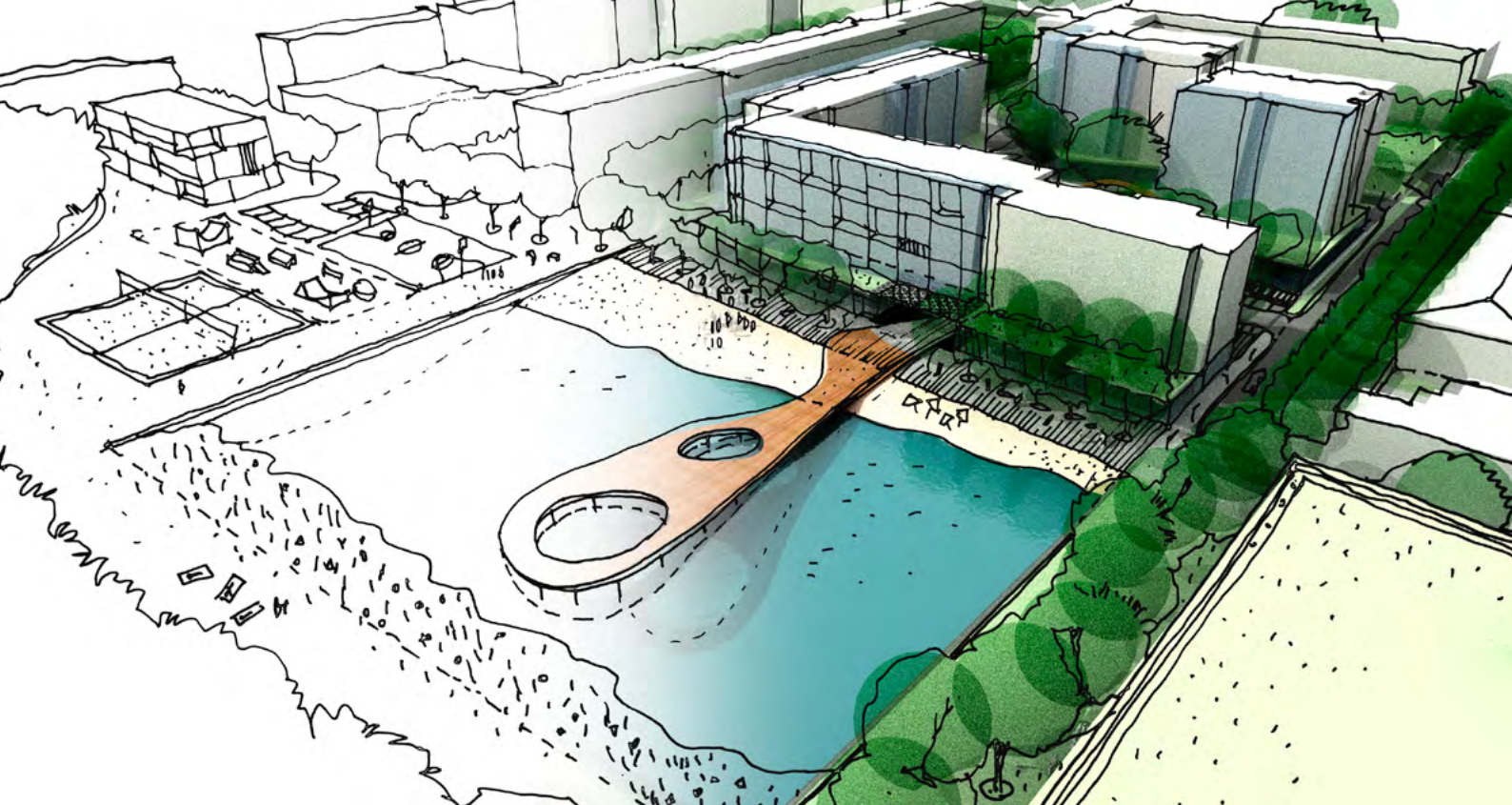


Assumimos a responsabilidade de transformar uma propriedade em um empreendimento bem administrado, tendo como meta a “qualidade de vida urbana” em comunidades planejadas, para que se possa viver bem.

A Newland incorpora mais de 30 anos de experiência e know-how em empreendimentos imobiliários. Com sede estabelecida na cidade de Marília/SP, a Newland nasceu fundamentada em uma filosofia de atendimento técnico e personalizado, sempre preocupada em encontrar soluções adequadas para os problemas apresentados. Isso possibilitou a conquista de um espaço significativo no mercado, fazendo desta empresa uma grande realizadora na área de urbanismo, planejamento, administração e realização de loteamentos e condomínios.

Nos orgulhamos de ser uma das poucas empresas do setor que contam com o selo de qualidade ISO 9001, sendo certificada desde 1997, e também uma das signatárias do Pacto Global das Nações Unidas com adesão em 2008.

Tendo em vista a crescente necessidade pelo crescimento urbanizado, planejado e organizado, bem como a preocupação com o meio-ambiente, a NEWLAND trabalha atualmente em grandes centros urbanos, com profissionais experientes, buscando agregar novos valores a cada empreendimento lançado.



MISSÃO

“Desenvolver a urbanização ordenada de áreas, valorizando a qualidade de vida e correspondendo às expectativas de nossos clientes e parceiros, comprometidos com a realização das pessoas, com o desenvolvimento sustentado da sociedade e com a preservação ambiental.”

VISÃO

“Ser uma empresa de urbanização com reconhecida competência no mercado, aliando a isso criatividade, qualidade, valores, dinamismo e responsabilidade socioambiental.”

VALORES FUNDAMENTAIS

ÉTICA – com transparência e integridade nas ações; QUALIDADE – aliando criatividade e produtividade;

FAMÍLIA – preservação dos valores e princípios da família como alicerce da sociedade; ESPÍRITO EMPREENDEDOR – gerar competitividade, inovação e busca na liderança de mercado;

COMPROMISSO – com colaboradores, clientes, parceiros, poder público, sociedade e meio ambiente; RESULTADOS – garantir com eficácia as expectativas dos clientes, parceiros e da empresa;

PATRIOTISMO – em defesa de um Brasil melhor.



PERFIL DA ORGANIZAÇÃO

A Newland Empreendimentos iniciou suas atividades, primeiramente, atuando no estado de São Paulo, em diversas cidades, e expandindo suas operações para outros estados como Paraná, Santa Catarina, Rio Grande do Sul e Minas Gerais.

Atualmente atua e concentra seus empreendimentos nas regiões Sudeste e Sul, em cidades de médio ou grande porte, através de projetos de loteamentos abertos, condomínios fechados ou complexos imobiliários para implantação de áreas comerciais ou serviços em conjunto com unidades residenciais.

Acompanhando o desenvolvimento do mercado imobiliário, ao longo dos anos, buscamos atuar nas cidades e estados do Brasil com as melhores práticas de urbanização planejada.

SEDE NA CIDADE DE
MARÍLIA



A empresa é certificada ISO 9001 desde 1997, tendo sua certificação sido revalidada e mantida desde então.

ADESÃO AO PACTO GLOBAL



Pacto Global
Rede Brasil

NEWLAND

10
anos
DE PACTO

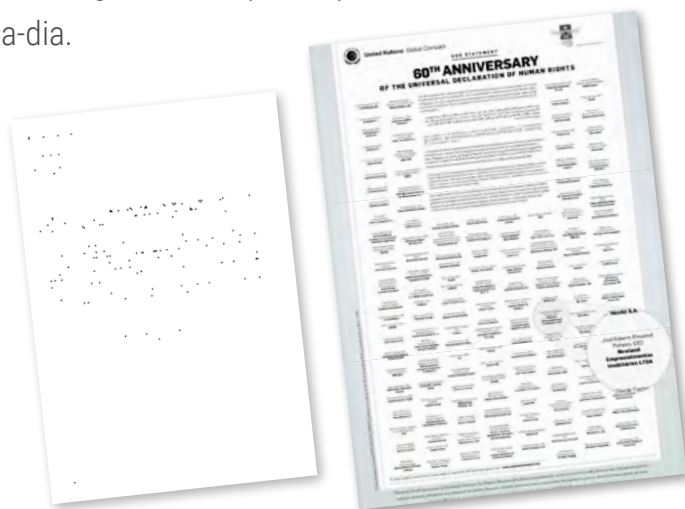


"A Newland, neste relato, lista suas principais ações em linha com os dez princípios do Pacto Global, principalmente aquelas voltadas a conscientização e divulgação dos mesmos, envolvendo nossos clientes e a comunidade em que estamos inseridos, e ações relacionadas ao compromisso com nossos parceiros de negócio."

A **Newland Empreendimentos aderiu ao Pacto Global das Nações Unidas em 23 de julho de 2008**, mediante carta de intenções e compromisso enviada pelo seu diretor à sede do pacto em Nova Iorque.

A partir de então, várias ações foram iniciadas com o objetivo de atender o compromisso estabelecido com os princípios do Pacto Global. De forma geral e inicial foi criado um folheto de divulgação com os valores do Pacto Global, de modo que os mesmos pudessem ser divulgados e comunicados a todos os envolvidos.

O objetivo desse relato é mostrar as ações contínuas realizadas, bem como divulgar os objetivos para o futuro de realizar ações e tomar decisões estratégicas da empresa que são abordadas no dia-a-dia.



DIVULGAÇÃO DO PACTO GLOBAL E SEUS PRINCÍPIOS



“Os valores e princípios do Pacto Global são divulgados, através de Folder específico, entregue aos novos compradores juntamente com todo material de aquisição. O mesmo documento também integra contratos de obras de forma que os fornecedores também tenham conhecimento dos princípios os quais a empresa se norteia. Destacamos a participação em eventos promovidos pelo Pacto Global, como o Forum de Sustentabilidade Rio +20, e nas edições do Leaders Summit 2010, 2013 e 2016, na busca de uma participação atuante para os objetivos estabelecidos”.



PERÍODO	COMPROMISSO	POLÍTICAS, SISTEMAS, PROCESSOS E PROGRAMAS	AÇÕES	PERFORMANCE
2017 a 2018	Divulgação dos princípios do Pacto Global aos novos clientes no momento da compra.	Processo de Comercialização.	Divulgação dos princípios do Pacto Global, através de folder específico, entregue junto com o Contrato de Compra e Venda.	100% de divulgação para novos clientes.

DIREITOS HUMANOS

“Um dos objetivos estabelecidos nos Compromissos para o Futuro da empresa é a participação de eventos de grande importância e oportunidade de colaborar com ideias, valores, e a troca de experiência com demais empresas, nacionais e internacionais, nas melhores práticas da responsabilidade social.

A cada rodada de participação, em eventos de reconhecido porte, os conceitos praticados na empresa sofrem uma evolução, permitindo um avanço e amadurecimento de suas ações.”



RESPEITAR
e apoiar os
direitos humanos
reconhecidos
internacionalmente
na sua área
de influência



ASSEGURAR
a não
participação
da empresa
em violações
dos direitos
humanos



PERÍODO	COMPROMISSO	POLÍTICAS, SISTEMAS, PROCESSOS E PROGRAMAS	AÇÕES	PERFORMANCE
2010 2013 2016	Engajamento em oportunidades do Pacto Global.	Leaders Summit	Presentes nos principais eventos do Pacto Global	Compromisso em participar de ações conjuntas com o Pacto Global pelos objetivos e princípios principais.

INDICADOR GRI

Os indicadores abaixo se aplicam a EMPRESA MATRIZ. Período de medição – Últimos 12 meses

PERÍODO	ÁREA	REFERÊNCIA GRI	TEMA	PRINCÍPIOS RELACIONADOS	PERFORMANCE	
2017 a 2018	Direitos Humanos.	412-1	Porcentagem dos principais fornecedores que foram submetidos a avaliações relativas a direitos humanos e ações tomadas.	Princípio 01	Período	Anterior
					–	100%

Ação (412-1)

Todos os principais fornecedores, ou seja, àqueles diretamente relacionados a execução de obras e projetos são contratados e possuem a Declaração dos Direitos Humanos anexa ao contrato. A detecção de infrações dos Direitos Humanos enseja tomada de medidas previstas contratualmente.

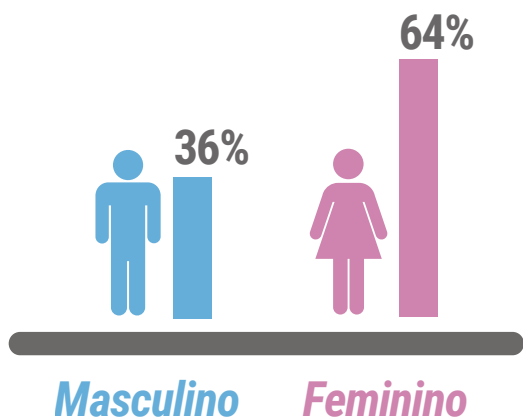
Análise Performance (412-1)

No período não houve contratação de novos fornecedores os quais se submetessem aos padrões medidos.



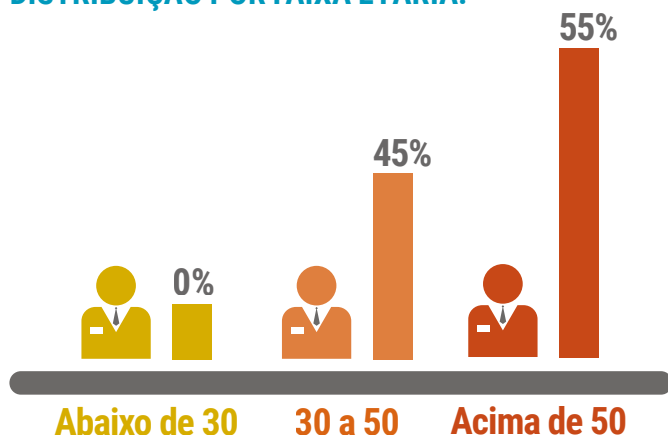
TRABALHO

DISTRIBUIÇÃO POR GÊNERO:



Acreditamos no trabalho, no profissionalismo e na busca pelo aprimoramento, desenvolvimento e capacitação individual, independentemente de sexo, crença ou cor. O conceito de igualdade no trabalho e a não-discriminação profissional fazem parte de nossos conceitos mais básicos. Assim, nossas ações, nesse período, apenas destacam algumas referências e práticas normais da empresa.

DISTRIBUIÇÃO POR FAIXA ETÁRIA:



INDICADOR GRI

Os indicadores abaixo se aplicam a EMPRESA MATRIZ. Período de medição – Últimos 12 meses

PERÍODO	ÁREA	REFERÊNCIA GRI	TEMA	PRINCÍPIOS RELACIONADOS	PERFORMANCE	
2017 a 2018	Direito do trabalho.	401-1	Número total e taxa de rotatividade de empregados por faixa etária, gênero e religião.	Princípio 06.		Período
					Taxa Contratação	Anterior
					Taxa Rotatividade	
					-	22%
					-	31%

Ação (401-1)

Igualdade e não-discriminação nas contratações e quadro de funcionários da empresa.

Análise Performance (401-1)

O período manteve-se em estabilidade, não havendo giro de pessoal administrativo na empresa, seguindo um período de manutenção dos níveis de mercado.

MEIO AMBIENTE



Produção e distribuição de cartilhas com informações e dicas sobre a preservação do meio ambiente, voltadas para o público adulto e infantil.



NEWLAND



**PROJETO
URBANÍSTICO**



**ÁREAS DE
PRESERVAÇÃO**



**COLETA DE LIXO
SELETIVA**



**SANEAMENTO
BÁSICO**



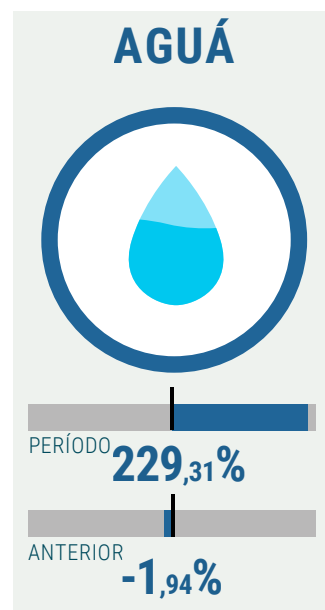
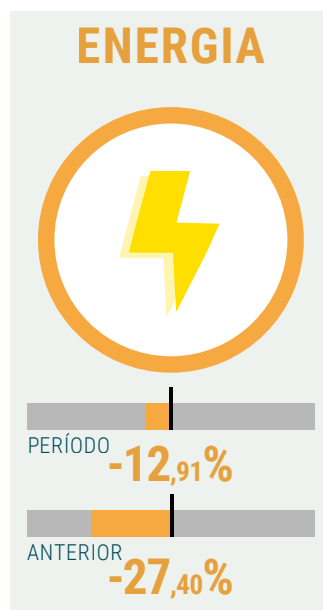
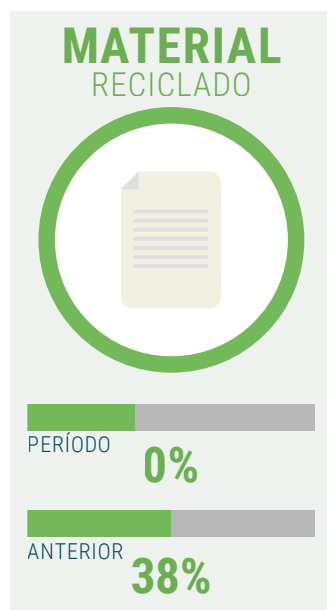
**RECURSOS
HÍDRICOS**



**OCUPAÇÃO
PLANEJADA**



MEIO AMBIENTE



INDICADOR GRI

Os indicadores abaixo se aplicam a EMPRESA MATRIZ. Período de medição – Últimos 12 meses

PERÍODO	ÁREA	REFERÊNCIA GRI	TEMA	PRINCÍPIOS RELACIONADOS	PERFORMANCE	
2017 a 2018	Meio Ambiente.	301-2	Porcentagem dos materiais utilizados que são reciclados.	Princípio 08, Princípio 09.	Período 0%	Anterior 38%
2017 a 2018	Meio Ambiente.	302-4	Total de poupança de energia devido a melhorias na conservação e eficácia.	Princípio 08, Princípio 09.	Energia -12,91%	Energia -27,40%
					Água 229,31%	Água -1,94%

Ação (301-2)

Utilização de papel reciclado para a veiculação de documentos internos e comunicados aos clientes.

Análise Performance (301-2)

A aquisição de material reciclado no período praticamente não ocorreu em virtude de existência de estoque anterior. De qualquer forma, nota-se uma demanda maior pelo papel branco para uso dentro da empresa.

Ação (302-4)

O registro do consumo de energia passou a ser acompanhado sistematicamente, de forma que se possa gerar ações para poupança de energia.

Análise Performance (302-4)

O consumo de energia ficou abaixo do período anterior, inclusive refletindo baixos níveis de demanda do nosso setor. O consumo de água sofreu em virtude grande acréscimo sendo refletido em um único mês do período em virtude de um vazamento identificado e já regularizado.

CONTRA A CORRUPÇÃO

Declarado dentro de nosso escopo de Valores: “PATRIOTISMO: em defesa de um Brasil melhor”, acreditamos que o melhor endosso de combate à corrupção está nas atitudes e no posicionamento referente às questões sociais, legais e administrativas de nosso dia-a-dia. A Newland preza pela transparência, em todos os níveis hierárquicos, e pelo posicionamento correto frente às dificuldades apresentadas.



PERÍODO	COMPROMISSO	POLÍTICAS, SISTEMAS, PROCESSOS E PROGRAMAS	AÇÕES	PERFORMANCE
2017 a 2018	Combate à corrupção.	Código de Ética da Empresa.	Código de Ética da Empresa registrado em cartório entregue a todos os funcionários.	Entregue e apresentado a todo funcionário, em sua contratação e integração.

INDICADOR GRI

Os indicadores abaixo se aplicam a EMPRESA MATRIZ. Período de medição – Últimos 12 meses

PERÍODO	ÁREA	REFERÊNCIA GRI	TEMA	PRINCÍPIOS RELACIONADOS	PERFORMANCE	
2017 a 2018	Combate à Corrupção	205-2	Percentual de empregados treinados nas políticas e procedimentos anticorrupção da organização.	Princípio 10	Período 100%	Anterior 100%

Ação (205-2)

Todos os colaboradores da empresa, em sua contratação, recebem o “Código de Ética” da empresa, sendo que este documento é registrado em cartório, fazendo parte das obrigações a serem seguidas.

Análise Performance (205-2)

No período, não há registros de atitudes de favorecimento, troca de favores ou benefícios que caracterizem má conduta, em qualquer nível da hierarquia.

COMPROMISSOS COM O FUTURO



OBJETIVOS para um DESENVOLVIMENTO SUSTENTÁVEL

“A atuação do setor privado será fundamental para o sucesso de cada um dos objetivos, através de operações de negócio responsáveis, novos modelos de negócios, investimentos, inovação e tecnologia, e colaboração”

United Nations Global Compact



*A habilidade de sonhar
é o que nos faz seres*

humanos;
*a capacidade de
transformar sonhos
em realidade
é o que nos faz*
eternos.

CONSIDERAÇÕES FINAIS

Com grande orgulho, apresentamos nossas ações, as quais vão ao encontro dos valores e princípios que endossamos e prezamos, e temos como certa a crença de que conquistamos uma vitória, ajudando na construção de um mundo melhor.

Agradecemos nossas famílias, profissionais e demais envolvidos, pelo apoio e crença em nosso trabalho, pela confiança e esperança de que construímos valores.

Também agradecemos aos parceiros, clientes e fornecedores, diretos ou indiretos, que concordam e corroboram com as ações de implantação de tais princípios.

Aos órgãos governamentais e municipais, agradecemos a abertura e oportunidade, sempre que possível e dentro das leis vigentes, de participar e autorizar a realização de ações conjuntas.

A Newland subscreve seu compromisso, ciente de seu papel e de sua responsabilidade social e ambiental.

Destacamos que este processo não encerra um período, mas sim, celebra o nascimento de um próximo, que seja melhor e renove nossas esperanças quanto ao futuro que acreditamos e lutamos para construir.



WE SUPPORT



www.newlandbrasil.com.br
Rua Bahia, 150 • Marília • SP • Brasil
• CEP 17.501-080 • Tel.: +55 14 3402 8080