

Monsieur Antonio GUTERRES,
Secrétaire Général
Nations Unies
New-York – NY 10017
Etats-Unis

Sainte-Radegonde, le 11 juin 2018

Objet : Lettre d'adhésion au Global Compact – Communication sur les progrès réalisés en 2017

Monsieur le Secrétaire Général,

Entreprise Familiale fondée en 1935, Anett a toujours pris soin de cultiver des relations de proximité avec l'ensemble des parties prenantes. Nous grandissons aujourd'hui en intégrant nos valeurs et principes dans nos engagements en faveur d'un développement durable :

- Les femmes et les hommes d'Anett : notre priorité
 - Eriger la non-discrimination en principe et protéger les collaborateurs vulnérables
 - Promouvoir partout le dialogue social
 - Offrir à nos salariés des conditions de travail décentes et une protection
- La préservation de notre planète
 - Atténuer notre impact sur les changements climatiques et prévenir la pollution
 - Gérer durablement les ressources naturelles
- Le développement d'un partenariat durable avec nos clients
 - Respecter tous les principes éthiques dans le développement des affaires
 - Promouvoir notre modèle de consommation durable
 - Fidéliser pour durer
- La promotion de nos territoires
 - Renforcer notre ancrage territorial

Anett, reste engagée dans une démarche de progrès, et par ses actions, renouvelle son engagement aux principes du Global Compact.

Nous vous prions de croire, Monsieur le Secrétaire Général, à l'expression de nos salutations les plus cordiales.

Jean-Paul BILLY
Gérant



Revue de Direction RSE

Nos résultats

Nos priorités pour demain

REJOIGNEZ
NOTRE
pl'anett 

The logo graphic consists of three curved, overlapping shapes in orange, pink, and blue, with a black dashed line forming a partial circle around them.

Nos résultats

REJOIGNEZ
NOTRE
pl'anett

The logo for 'anett' is positioned to the right of the text. It consists of a stylized 'a' shape formed by three curved segments: an orange one at the top, a pink one on the right, and a blue one at the bottom. A thin black line curves around the right side of the 'a'.

Démarche Globale

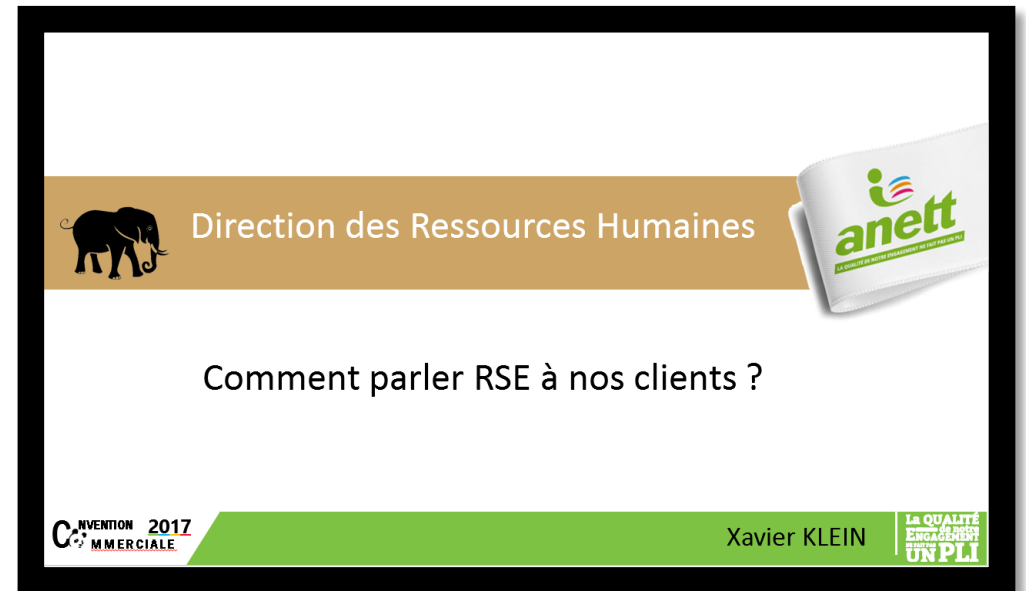
- Création d'une communication RSE à l'attention de nos clients et prospects
- Communication à destination des collaborateurs ANETT sur l'importance d'une consommation durable (Principes 8)
- Identification des actions envisageables à l'horizon 2020 pour chacun des 5 axes et 18 enjeux
- Cotation des 18 enjeux avec objectif à 2020 par le comité de pilotage RSE avec validation des cotations par le CODIR
- Création d'une revue annuelle du développement durable reprenant les axes et les enjeux
- Validation de la charte des achats responsables d'Anett qui sera soumise à nos fournisseurs et prestataires (Les 10 principes y sont repris)
- Choix des messages clés à intégrer dans un Manifeste du Manager Responsable

Revue de Direction : Actions RSE 2017 / 2018

Démarche Globale

Un vaste plan de communication sur la RSE

- Création d'une vidéo de 3 minutes sur la RSE à l'attention de nos clients/prospects, présentée à l'occasion de notre convention commerciale début juin 2017 et assortie d'une sensibilisation des commerciaux à la RSE





Revue de Direction : Actions RSE 2017 / 2018

Démarche Globale

Plan de Communication RSE : vœux 2018

- Action de sensibilisation globale aux enjeux RSE en direction de notre personnel et de nos parties prenantes (Principe 8)



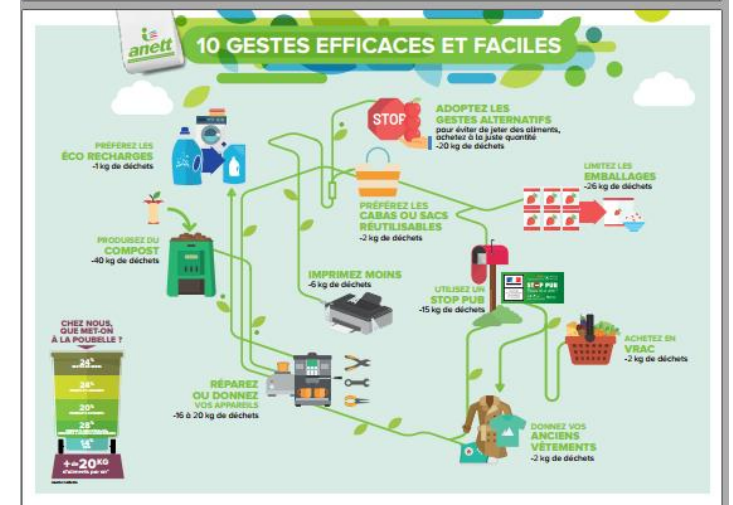
Un gobelet



Une lingette



Un film d'accompagnement de 30 secondes



Un dépliant



Un message sous les signatures mail

Démarche Globale

Comité de pilotage RSE : une année de travaux validée en Comité de Direction

- Nos 5 axes et 18 enjeux finalisés

Humains, Sociaux et RH

Un Comité de Pilotage



Un partenaire



	Enjeux	Importance	Performance	Objectif 2020
5	Principes fondamentaux et Droit au travail	5	3	4
6	Non discrimination et protection des groupes vulnérables	5	3	4
7	Dialogue social avec les Instances Représentatives	4	3	3
8	Conditions de travail et protection sociale	5	2	3
9	Développement des Ressources Humaines	4	2	3
10	Santé et Sécurité au travail	5	2	4

Démarche Globale

Comité de pilotage RSE : une année de travaux validée en Comité de Direction

- Nos 5 axes et 18 enjeux finalisés

Environnementaux

	Enjeux	Importance	Performance	Objectif 2020
11	Atténuation des changements climatiques	3	3	3,5
12	Prévention des pollutions	5	3	3
13	Utilisation durable des ressources	5	3	4

Clients

	Enjeux	Importance	Performance	Objectif 2020
14	Lutte contre la corruption, les conflits d'intérêts et la concurrence loyale	3	2	3
15	Consommation durable	3,5	3,5	4
16	Fidélisation	5	3,5	4,5

Un Comité de Pilotage



Un partenaire



Démarche Globale

Comité de pilotage RSE : une année de travaux validée en Comité de Direction

- Nos 5 axes et 18 enjeux finalisés

Communautés et Territoires

	Enjeux	Importance	Performance	Objectif 2020
17	Implication auprès des communautés (y.c économique)	3,5	2	3
18	Soutien aux initiatives locales	3,5	2	3

Enjeux socles

	Enjeux	Importance	Performance	Objectif 2020
1	Intégration des principes de la RSE à la vision et aux valeurs	5	2	3,5
2	Intégration à la stratégie	5	2	3,5
3	Communication redevabilité et transparences (nouveau)	5	2	3
4	Relation avec les Parties Prenantes	5	2	4

Un Comité de Pilotage



Un partenaire



Démarche Globale

Comité de pilotage RSE : une année de travaux poursuivie en Comité de Direction

- Finalisation de l'identification de nos parties prenantes
- Validation du questionnaire qui leur sera envoyé
- Validation de la charte des achats responsables d'Anett qui sera soumise à nos fournisseurs et prestataires

Un Comité de Pilotage




Un partenaire



Engagements sociaux / RH

- Poursuite de la formation et du déploiement de l'outil ERGOmapping[®] (cartographie des postes en fonction de du degré de pénibilité) auprès des responsables qualités des sites de production ANETT, pour faciliter la mise en place de plans de réduction des TMS (Principe n°1)
- Formation d'un référent éco-conduite par site afin de transmettre aux nouveaux salariés et de sensibiliser les salariés en poste à la conduite responsable (Principe n°8)
- Recrutement d'un Responsable Santé et Sécurité au Travail (Principe n°1)
- Sensibilisation à la diversité et à la non discrimination : 100% des managers recruteurs ANETT formés (Principe n°6)
- 33 accords d'entreprise signés (principe n°3)

Engagements sociaux / RH

		Indicateurs Sociaux					
	indicateur	unité	2015	2016	2017	variation n-1	
Emploi	effectif salarié	-	1354	1327	1396	69	✓
	pourcentage de femmes dans l'effectif	%	58,12	58,25	57,16	-1,09	
	proportion de femmes :						
	- ouvrier	%	47,70	47,17	46,92	-0,25	
	- etam	%	9,90	10,40	9,38	-1,02	
	- cadre	%	0,52	0,68	0,86	0,18	
	répartition par tranche d'age :						
	< 26 ans	%	3,27	7,16	7,88	0,72	✓
	de 26 à 39 ans	%	28,38	29,16	30,08	0,92	
	de 40 à 49 ans	%	34,84	31,80	31,23	-0,57	
	de 50 et +	%	33,51	31,88	30,81	-1,07	
	dont 55 ans et +	%	15,47	15,00	15,54	0,54	
	nombre de recrutements CDI	-	118	118	144	26	✓
	taux de turn over (hors retraite)	%	10,06	9,19	11,53	2,34	
	nombre de départs CDI	-	107	116	177	61,00	

Engagements sociaux / RH

	indicateur	unité	2015	2016	2017	variation n-1
Relations sociales santé, bien être et sécurité au travail	absentéisme	%	8,43	6,67	6,22	-0,45
	petit absentéisme*	%	NC	2,17	2,21	0,04
	nombre d'accords collectifs signés	-	28	34	33	-1
	nombres d'accidents de travail ayant causé un arrêt de travail	-	85	72	82	10
	taux de fréquence des accidents de travail		43,34	34,16	36,09	1,93
	taux de gravité des accidents de travail		2,69	1,56	1,69	0,13
* chaque mois les salariés absents sur le mois complet sont retranchés						
	indicateur	unité	2015	2016	2017	variation n-1
Formation	nombre d'heures de formation	heures	8658	7301	4073	-3228
	proportion de salarié ayant bénéficié d'une formation	%	31,09	33,84	18,06	-15,78
	total dépenses de formation	€	384181	395605	238823	-156 782 €



Engagements sociaux / RH

	indicateur	unité	2015	2016	2017	variation n-1
Diversité et égalité des chances	Nombre de salariés ayant eu une promotion au cours de l'année	-	25	108	45	-63
	Nombre de salariés handicapés dans l'effectif total	-	51	53	44	-9
	Proportion de salariés handicapés dans l'effectif total	%	3,77	3,99	3,15	-0,84
	Valorisation des partenariats avec les ESAT (% d'exonération AGEFIPH)	%	29,76	28,03	25,77	-2,26



Plan d'action

absentéisme : approcher de 6%

petit absentéisme : descendre sous les 2%

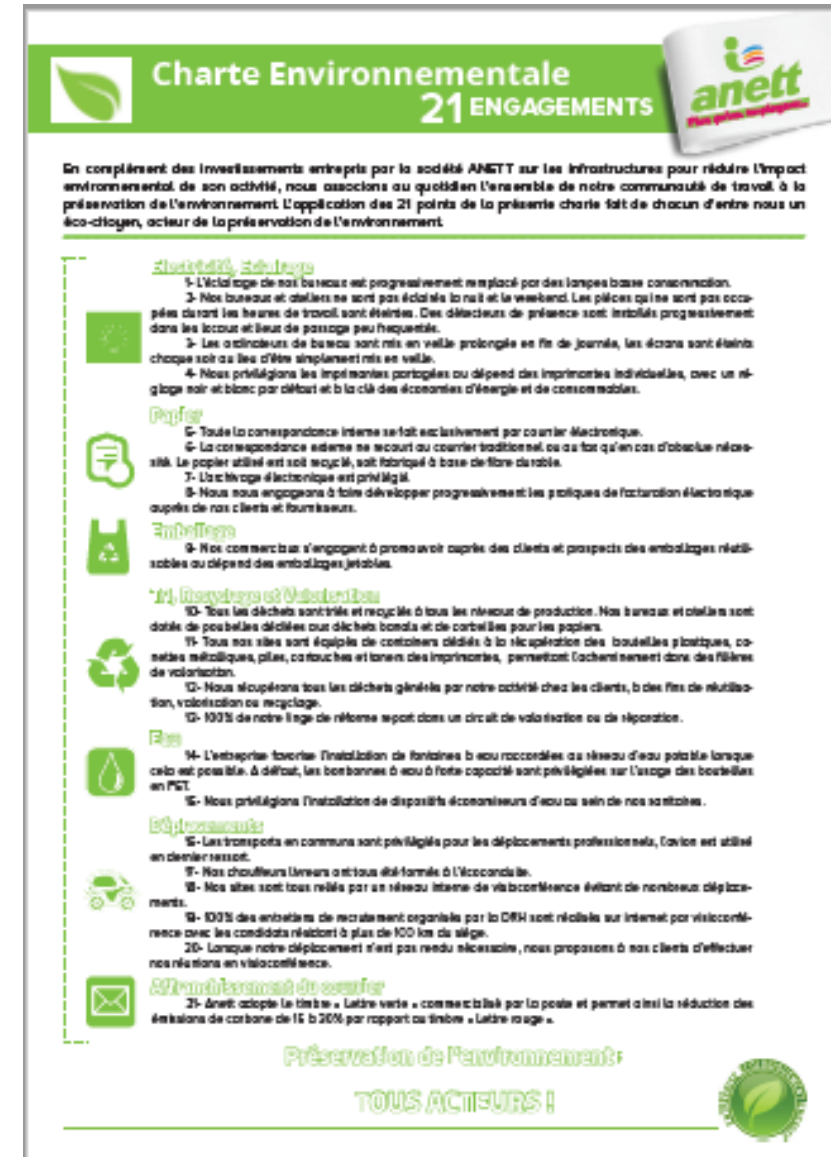
taux de turn over : descendre sous la barre des 10%

taux de salariés formés > à 25%

Nbre de salariés handicapés >3,5% et poursuite des partenariats externes (>30%)

Engagements environnementaux

- Charte Environnementale ANETT : 21 points d'engagement (Principes n°7/8/9)
- Intégration de 2 nouvelles unités de production à la certification groupe ISO 9001 – 14001 : Ardennes et Auvergne (Principe n°7/8)
- 100% des usines intégrées à l'activité Chiff'anett depuis le 01/09/2016 (Principe n°8)
- Utilisation de lessive liquide permettant des lavages à basse température générant des économies d'énergie et de produit dans 5 régions : Centre-Loire, Alsace-Lorraine, Ardennes, Aquitaine et Bretagne (Principe n°9)



Charte Environnementale
21 ENGAGEMENTS

En complément des investissements entrepris par la société ANETT sur les infrastructures pour réduire l'impact environnemental de son activité, nous associons au quotidien l'ensemble de notre communauté de travail à la préservation de l'environnement. L'application des 21 points de la présente charte fait de chacun d'entre nous un éco-citoyen, acteur de la préservation de l'environnement.

Électricité, éclairage

- 1- L'éclairage de nos bureaux est progressivement remplacé par des lampes basse consommation.
- 2- Nos bureaux et ateliers ne sont pas éclairés la nuit et le week-end. Les pièces qui ne sont pas occupées durant les heures de travail sont éteintes. Des détecteurs de présence sont installés progressivement dans les locaux et lieux de passage peu fréquentés.
- 3- Les ordinateurs de bureau sont mis en veille prolongée en fin de journée, les écrans sont éteints chaque soir et les d'êtes simplement mis en veille.
- 4- Nous privilégions les imprimantes partagées ou dépend des imprimantes individuelles, avec un réglage noir et blanc par défaut et à la clé des économies d'énergie et de consommables.

Papier

- 5- Toute la correspondance interne se fait exclusivement par courrier électronique.
- 6- La correspondance externe ne recourt au courrier traditionnel, ou au fax qu'en cas d'absolue nécessité. Le papier utilisé est soit recyclé, soit fabriqué à base de fibre durable.
- 7- L'activergisme électronique est privilégié.
- 8- Nous nous engageons à faire développer progressivement les pratiques de facturation électronique auprès de nos clients et fournisseurs.

Emballages

- 9- Nos commerciaux s'engagent à promouvoir auprès des clients et prospects des emballages réutilisables ou dépend des emballages jetables.

Tri, Recyclage et Valorisation

- 10- Tous les déchets sont triés et recyclés à tous les niveaux de production. Nos bureaux et ateliers sont dotés de poubelles dédiées aux déchets bancaires et de corbeilles pour les papiers.
- 11- Tous nos sites sont équipés de containers dédiés à la récupération des bouteilles plastiques, canettes métalliques, piles, cartouches et toners des imprimantes, permettant l'acheminement dans des filières de valorisation.
- 12- Nous récupérons tous les déchets générés par notre activité chez les clients, à des fins de réutilisation, valorisation ou recyclage.
- 13- 100% de notre filage de réforme repart dans un circuit de valorisation ou de récupération.

Eau

- 14- L'entreprise favorise l'installation de fontaines à eau raccordées au réseau d'eau potable lorsque cela est possible. À défaut, les bouteilles à eau de forte capacité sont privilégiées sur l'usage des bouteilles en PET.
- 15- Nous privilégions l'installation de dispositifs économiseurs d'eau au sein de nos sociétés.



Déplacements

- 16- Les transports en commun sont privilégiés pour les déplacements professionnels. Convois est utilisé en dernier ressort.
- 17- Nos chauffeurs livriers et taxis sont formés à l'écoconduite.
- 18- Nos sites sont tous reliés par un réseau interne de visioconférence évitant de nombreux déplacements.
- 19- 100% des entretiens de recrutement organisés par la DRH sont réalisés sur internet par visioconférence avec les candidats répartis à plus de 100 km de siège.
- 20- Lorsque notre déplacement n'est pas rendu nécessaire, nous proposons à nos clients d'effectuer nos relations en visioconférence.

Adaptation des modes de communication

- 21- Anett adopte le timbre « Lettre verte » commercialisé par la poste et permet ainsi la réduction des émissions de carbone de 15 à 20% par rapport au timbre « Lettre rouge ».

Préservation de l'environnement:
TOUS ACTEURS !

Engagements environnementaux



Indicateurs environnementaux

		Indicateur	Unité	2015	2016	2017	variation n-1	
L'eau	Consommation d'eau	m3/an		824578	777531	769358	-1,1%	✓
		L/kg		11,57	10,98	10,48	-4,8%	
	Rejet d'eau	m3/an		783349	738654	730891	-1,1%	
	Demande Chimique en Oxygène	kg/tonne lavée		5,73	6,20	6,19	-0,2%	
	Demande Biologique en Oxygène à 5 jours	kg/tonne lavée		2,3	2,39	2,35	-1,7%	
	Matières En Suspension	kg/tonne lavée		0,67	0,78	0,66	-18,2%	✓
	Nitrates	kg/tonne lavée		0,02	0,02	0,02	0,0%	
	Phosphore	kg/tonne lavée		0,14	0,08	0,13	38,5%	⚠
L'énergie	Emissions de gaz à effet de serre	tonnes CO2/an		27577	27014	28500	5,2%	
		Kg CO2/kg lavé		0,39	0,38	0,39	1,8%	
	Consommation gaz/fioul	kWh/kg lavé		1,33	1,33	1,32	-0,8%	
	Consommation électricité	kWh/kg lavé		0,2	0,21	0,21	0,0%	
	Consommation carburant	m3/an		2412	2284	2620	12,8%	⚠
L/100 km			20,5	18,3	19,8	7,6%		
Les déchets	Quantité de déchets textiles générés	tonnes/an		704	629	695	9%	
	Part valorisée	%		13,90%	13,62%	11,91%	-14%	✓
	Part recyclée	%		69,35%	72,40%	73,70%	2%	✓
	Part réutilisée	%		16,75%	13,98%	14,39%	3%	✓

Engagements environnementaux

Un enjeu majeur :

Assurer notre développement logistique tout en baissant notre consommation de carburant



(Principe n°9)

Motorisation hybride GO/Electricité
Boîte de vitesse automatique
L'électricité est en fonction sur les premiers rapports jusqu'à 20/25 km/h
Rechargement des batteries dans les phases de décélérations
Caisse SoLight, CU 3,78t, 30 chariots

L'objectif du test est de déterminer la **pertinence** de ce type de motorisation chez Anett puis **d'établir un TCO**.

A l'issue de la 1^o journée d'utilisation, une **conso de 13,3L** à été relevée contre 19,8L avec le véhicule habituel...

Une seconde phase de test sera réalisée sur Nord-Picardie.

Engagements clients

- Renouvellement de notre engagement au Pacte mondial des nations unies
- Réalisation d'un support de communication écrit sur nos engagement et les bonnes pratiques de développement durable et d'une Vidéo RSE à destination de nos clients et prospects
- Amélioration de la cotation écovadis sur la partie éthique des affaires (Principe n°10) faisant progresser de 2 pts la note globale, Nouvelle cotation en cours. (57/100)
- Poursuite du déploiement des puces RFID afin d'améliorer la traçabilité du textile et d'en limiter le gaspillage : 100% des vêtements de travail sortis de nos magasins seront équipés de puces RFID au 1^{er} juillet 2018. (Principe n°9)

Engagements communauté et territoires

- Soutien des structures éducatives implantées à proximité de nos 23 implantations
- Chiff'anett : valorisation de 700 tonnes de linge réformé en 2017, qui permet d'employer au sein d'un ESAT partenaire plus de 40 ouvriers ESAT, 6 moniteurs d'atelier et 2 salariés entreprise adaptée. (Principes n° 1/6/8)
- Référencement sur la plateforme RECITA (**R**éseau d'**E**conomie **C**irculaire et d'**I**nnovation dans les **T**erritoires **A**quitains) (Principe n°8)
- 80 projets associatifs soutenus par Anett en 2017
- Prêt de nappage pour les associations caritatives (Principe n°1)

Nos priorités pour demain

REJOIGNEZ
NOTRE
pl'anett

The logo for 'pl'anett' is positioned to the right of the text. It consists of a stylized circular graphic made of three curved segments in orange, pink, and blue, with a white swoosh that loops around the right side of the circle.

Nos priorités pour demain

- Réaliser notre matrice de matérialité
- Mettre en œuvre nos premières actions RSE décidées en COP RSE
- Faire valider notre Manifeste du Manager Responsable par nos managers de proximité présents en région
- Faire signer notre Charte d'Achats Responsables par nos fournisseurs stratégiques

