



F. Iniciativas®  
FINANCIACIÓN EN I+D+i

# PACTO MUNDIAL

---

INFORME DE PROGRESO 2017

F. INICIATIVAS I+D+i, S.L.



ESPAÑA • FRANCIA • REINO UNIDO • PORTUGAL • BÉLGICA • BRASIL • CHILE • CANADÁ

[www.f-iniciativas.es](http://www.f-iniciativas.es)

## DECLARACIÓN DE APOYO CONTINUO AL PACTO MUNDIAL



Es un orgullo para nosotros presentar un año más la renovación de nuestro compromiso con el Pacto Mundial de las Naciones Unidas a través de nuestro séptimo informe de progreso en materia de Responsabilidad Social Corporativa. Desde F. INICIATIVAS estamos posicionados junto a los principios sociales y ambientales formando parte de un proyecto común hacia una economía mundial más sostenible e inclusiva.

En coherencia con nuestra filosofía de empresa, apostamos por los valores y principios éticos universales. Nos implicamos en apoyar y desarrollar estos principios dentro de nuestra esfera de influencia y nos responsabilizamos de los impactos que nuestras decisiones y actividades ocasionan en la sociedad y el medio ambiente, mediante un comportamiento honesto y transparente.

Por medio de este informe queremos transmitir nuestra capacidad de satisfacer las necesidades de apoyo en el cumplimiento de los diez principios, así como nuestra disposición de afrontar nuevos retos. De este modo y como cada año, hemos impulsado iniciativas destacadas y enfocadas a la conciliación, protección medioambiental, transparencia y seguridad de la información enmarcadas en este código de referencia internacional.

Nuestra motivación e implicación hacia una mejora continua acompañada de uno de nuestros ejes principales, la innovación, nos impulsan al inconformismo constante traduciéndose en iniciativas cada vez más transversales.

Quiero terminar haciendo una especial mención a la confianza depositada por nuestros clientes, así como al desempeño e implicación de los profesionales que forman parte de F. INICIATIVAS y que día a día refuerzan los valores de nuestra compañía basados en la honestidad, profesionalidad y cordialidad.

Entre todos seguiremos asumiendo nuevos retos siempre alineados con estos valores.

**XAVIER CAZABON**

## ÍNDICE





DECLARACIÓN DE APOYO CONTINUO AL PACTO MUNDIAL.....	2
<b>1 F. INICIATIVAS.....</b>	<b>4</b>
1.1 RED DE OFICINAS .....	5
1.2 CAPITAL HUMANO .....	6
<b>2 NUESTROS VALORES CORPORATIVOS .....</b>	<b>11</b>
<b>3 NUESTROS COMPROMISOS .....</b>	<b>12</b>
3.1 DERECHOS HUMANOS .....	12
3.2 GESTIÓN DE PERSONAS .....	13
3.3 MEDIO AMBIENTE .....	13
3.4 ANTI-CORRUPCIÓN (P10) .....	14
3.5 INVESTIGACIÓN, DESARROLLO E INNOVACIÓN RESPONSABLE .....	15
<b>4 ACCIONES REALIZADAS EN 2017 .....</b>	<b>16</b>
4.1 GESTIÓN DE PERSONAS .....	16
4.2 MEDIO AMBIENTE .....	38
4.3 AYUDA SOCIAL .....	42
4.4 ANTI-CORRUPCIÓN .....	51
4.5 INVESTIGACIÓN, DESARROLLO E INNOVACIÓN RESPONSABLE.....	53
<b>5 ACCIONES PREVISTAS PARA EL 2018.....</b>	<b>62</b>
5.1 CONTINUACIÓN Y MEJORA DE LAS ACCIONES 2018 .....	62
5.2 PLAN DE ACCIÓN 2018 .....	62
5.3 GESTIÓN DE PERSONAS .....	64
5.4 MEDIO AMBIENTE .....	66
5.5 AYUDA SOCIAL .....	67
5.6 ANTICORRUPCIÓN .....	69
5.7 COMUNICACIÓN.....	69
5.8 INVESTIGACIÓN, DESARROLLO E INNOVACIÓN RESPONSABLE .....	69

## 1 F. INICIATIVAS

F. INICIATIVAS I+D+i es una firma de consultoría experta en la gestión de la financiación de la Investigación y Desarrollo (I+D) e Innovación Tecnológica (IT) con más de 25 años de experiencia en el asesoramiento a empresas.

Sus ámbitos de actuación son las deducciones fiscales (que aportan un incremento en el resultado neto de las empresas), las subvenciones públicas o créditos (financiación de proyectos por aumento de liquidez de la empresa), la implantación de Sistemas de Gestión de la I+D+i (UNE 166002), el incentivo fiscal conocido como “Patent Box” (reducción en la base Imponible por la cesión de patentes y/o activos intangibles), las Bonificaciones a la Seguridad Social del Personal Investigador y la asistencia en la defensa de incentivos fiscales en procedimientos tributarios y/o recursos contencioso administrativos.

Resaltar que, a través de **Grupo 63, empresa del GRUPO F. INICIATIVAS**, optimiza y gestiona los impuestos locales en España, con un énfasis especial en la reducción del Impuesto sobre Bienes Inmuebles (IBI) y el Impuesto de Actividades Económicas (IAE). Grupo 63 proporciona a las empresas un servicio con un doble enfoque técnico y fiscal con el objetivo de garantizar que los impuestos devengados se ajustan verdaderamente a su realidad específica.

 AYUDAS FINANCIERAS	 INCENTIVOS FISCALES	 GESTIÓN	 OPTIMIZACIÓN IMPUESTOS LOCALES
Ayudas nacionales y regionales	Deducciones fiscales I+D+i	Estrategia y defensa de incentivos	Grupo 63 Impuestos locales IBI, IAE
Ayudas europeas	Deducciones fiscales Medioambiente	Sistema de gestión de la I+D	
Ayudas internacionales	Bonificaciones Seguridad Social por personal investigador		

A su vez, F. INICIATIVAS es la **consultora de referencia** para organismos, instituciones privadas y públicas, y asociaciones profesionales a la hora de realizar presentaciones, jornadas de información, talleres o cursos de formación, así como la elaboración de distintos documentos de soporte e informes oficiales relacionados con estos incentivos fiscales y presupuestarios a nivel nacional y europeo, todos ellos encomendados por las diferentes administraciones públicas.

## 1.1 RED DE OFICINAS

Con el afán de ofrecer a los clientes la mejor gestión integral e internacional de los incentivos a sus proyectos de I+D+i, Grupo F. INICIATIVAS ha apostado desde su creación por la expansión a nivel nacional e internacional:

- 1991** ● Creación de F. Iniciativas por **Frédéric Boute**.
- 2000** ● Creación del grupo F. Iniciativas por **Frédéric Boute** y **Xavier Cazabon**  
● **Apertura de F. Iniciativas España**
- 2004** ● **Apertura de F. Iniciativas Francia**
- 2006** ● Apertura de F. Iniciativas **Portugal**
- 2010** ● Apertura de F. Iniciativas **Bélgica**  
Apertura de la primera oficina en América: F. Iniciativas **Canadá**
- 2011** ● Apertura de F. Iniciativas **Brasil**
- 2012** ● Apertura de F. Iniciativas **Chile**
- 2014** ● Nuevas oficinas F. Iniciativas **Bruselas**
- 2016** ● Apertura de F. Iniciativas **Reino Unido**
- 2017** ● Nuevas oficinas **Oporto, Mallorca y París**  
● Lanzamiento actividades en **Perú y México**
- 2018** ● Apertura **F. Iniciativas Italia**  
● Nuevas oficinas **F. Iniciativas Barcelona**

F. INICIATIVAS dispone actualmente a **nivel nacional de 8 oficinas** con estructura técnica y comercial, situadas estratégicamente en Bilbao, Madrid, Barcelona, Palma de Mallorca, Valencia, Valladolid, A Coruña y Navarra. Además dispone de delegaciones comerciales en Sevilla y Málaga.

A nivel internacional, Grupo F. INICIATIVAS cuenta con una **red internacional de oficinas en Europa y América**. Dichas oficinas, un total de 25, están ubicadas en España, Francia, Reino Unido, Portugal, Italia, Bélgica, Canadá, Brasil y Chile. Actualmente, ofrecemos también servicios en los Estados Unidos de América.



**ESPAÑA:** Madrid, Barcelona, Bilbao, Palma de Mallorca, Valencia, Valladolid, A Coruña, Navarra  
**FRANCIA:** Paris, Nantes, Lyon, Toulouse  
**REINO UNIDO:** Londres  
**PORTUGAL:** Lisboa, Oporto  
**BÉLGICA:** Bruselas  
**ITALIA:** Turín  
**CANADÁ:** Montreal  
**BRASIL:** São Paulo, Rio de Janeiro, Curitiba  
**CHILE:** Santiago de Chile  
**OTRAS ÁREAS DE OPERACIÓN:** Estados Unidos, Colombia, México y Perú

Imagen 1 Presencia internacional Grupo F. INICIATIVAS

## 1.2 CAPITAL HUMANO

El motor que ha posibilitado el crecimiento de la firma ha sido el capital humano de F. INICIATIVAS. La política de recursos humanos persigue la contratación selectiva de los mejores perfiles adecuados a diversas actividades que se perfeccionarán gracias a un intenso y continuado plan de formación interno y externo. El equipo está formado por personas dinámicas, con iniciativa y afán de superación, que disfrutan trabajando en equipo y tienen capacidad de respuesta, flexibilidad y creatividad.

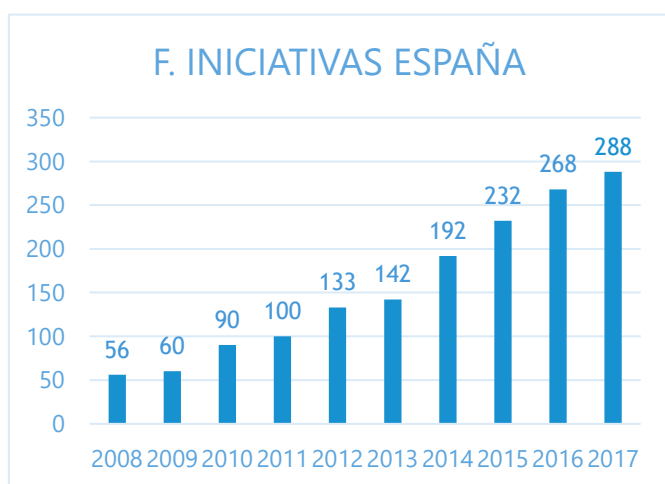


Imagen 2 Evolución número empleados F. INICIATIVAS España y Grupo F. INICIATIVAS

### 1.3 ENCUESTA DE SATISFACCIÓN

Tras dar por finalizado el ejercicio fiscal, y con el objetivo de identificar el grado de satisfacción de nuestros clientes con respecto a nuestros servicios y determinar cuáles son los puntos fuertes y de mejora, llevamos a cabo una Encuesta de Satisfacción.

De este modo recibimos información cualitativa que nos permite desarrollar nuevos servicios que satisfagan sus necesidades, y reforzar aquellos aspectos que despiertan la preocupación de nuestros clientes. Del mismo modo, replicamos en todas nuestras gestiones los aspectos más valorados sobre nuestros consultores, nuestro equipo comercial y en general de nuestra compañía.

Los resultados de esta Encuesta reflejan, en un **98%** de los casos, **satisfacción positiva con la compañía**. Por otro lado, un **97%** de los clientes encuestados **volvería a contratar** nuestros servicios y a su vez nos **recomendaría** a otras empresas.

Esta acción, comprendida en la estrategia “Customer Experience” de F. INICIATIVAS, contribuye en nuestro afán por seguir mejorando e innovando en nuestros procesos, servicios y relaciones con todos los stakeholders de la compañía.

## 2. FICHA TÉCNICA

**Fecha de Creación:** Julio de 2000 (operativa desde 1996)

**Estructura Jurídica:** Sociedad Privada de Responsabilidad Limitada

### Equipo Directivo:

Frédéric Bouté. Presidente Grupo

Xavier Cazabon. Socio-Administrador

María Corominas. Consejera Delegada

Iván Ruiz. Director General

José Miguel Lara. Director Desarrollo de Negocio F.I España

François Lejeune. Director F.I Francia

Paulo Reis. Director F.I Portugal

Lila Abid. Directora F.I Canadá

Jacobo Álvarez. Director F.I Brasil

Amaya Abad. Directora F.I Chile

### Oficinas en España

#### Barcelona

Recinte Industrial Colònia Güell  
Calle A Ed. Filatures 4º 1ª  
08690 Sta. Coloma de Cervelló

#### Bilbao

Alameda de Urquijo, 28 7º, C  
48010 Bilbao

#### A Coruña

Avenida Novo Mesoiro, 2 bajo  
15190 A Coruña

#### Madrid

Calle General Lacy, 1  
28045 Madrid

#### Valencia

Avinguda del Professor López  
Piñero, 12, Torre IV, Entresuelo  
1º  
46013 Valencia

#### Navarra

C/ San Martin, 26 - Despacho 6  
31486 Egües

#### Palma de Mallorca

Calle Isaac Newton, Ed. Naorte,  
Bloque A 1er piso Oficina 7-3  
07121 ParcBit, Palma de Mallorca

#### Valladolid

Plaza de Tenerías 12, 1ºC  
47006 Valladolid



## Oficinas Internacionales

### Francia

#### Paris - Puteaux

Espace Bellini,  
32 Terrasse Bellini  
92806 PUTEAUX Cedex  
Tél. +33 (0)1 80 18 88 00

#### Lion

84 Quai Charles de Gaulle  
69006 Lyon  
Tél. +33 (0)1 80 18 88 00

#### Nantes

Immeuble Ehundura,  
3 Mail du Front Populaire  
44200 Nantes  
Tél. +33 (0)1 80 18 88 00

#### Toulouse - Labège

Le California Hall B  
1244 L'Occitane  
31670 Labège  
Tél. +33 (0)1 80 18 88 00

### Portugal

#### Lisboa

Rua da Alfândega, 108 1º Esq.  
1100-016 Lisboa  
Tel: +35 1 21 353 60 37

#### Oporto

Rua Júlio Dinis, 724, Loja 50  
4050 - 012 Oporto  
Tel: +35 1 22 011 14 32

### Brasil

#### São Paulo

Avenida Paulista, 568  
7º Andar  
Jardim Paulista  
CEP:01310-000  
Tel.: +55 11 3031 3292

#### Río de Janeiro

Av. Presidente Wilson, 228  
13º Andar  
Centro  
CEP: 20030-021  
Tel: +55 21 2533 4031

#### Curitiba

Rua Dr. Alexandre Gutierrez, 990  
Cj. 701 e 702 Água Verde  
Curitiba  
CEP: 80240-130  
Tel.: +55 41 3528 5559

#### Manaus

Av. Djalma Batista, 1661  
Millenium Business Tower  
Sala 303 - 3º Andar  
Chapada 69050-010 Manaus

### **Chile**

**Santiago de Chile - Providencia**

Santa Beatriz, 170, Of. 802 y 804

Tel: +56 2 787 8441

### **Bélgica**

**Bruselas**

Rue Harenheydestraat, 57

1130 Bruselas

+32 1 215 01 14

### **Italia**

**Torino**

Via San Francesco d'Assisi, 22,  
10121 Torino

### **Canadá**

**Quebec - Montreal**

417 Rue St. Pierre, #808

H2Y 2M4

Tel: +1 (514) 507 8320

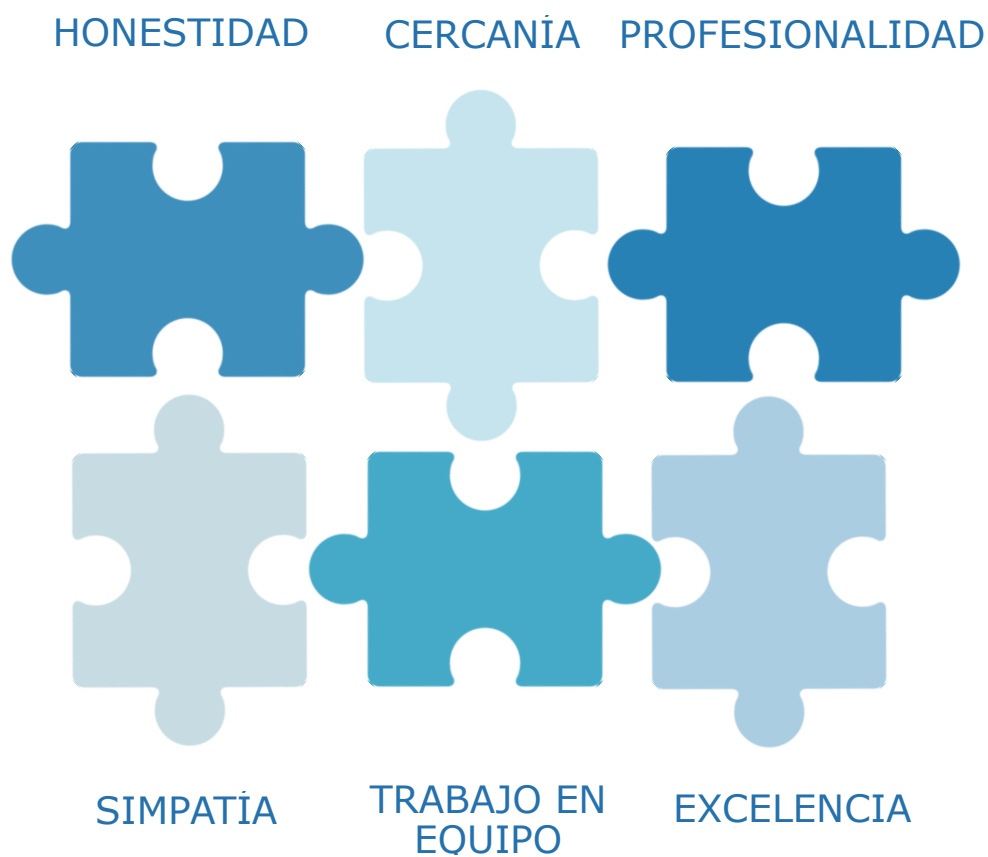
### **Reino Unido**

**Londres**

10 John Street WC1N 2EB

Tel.: + 34 900 264 044

## 2 NUESTROS VALORES CORPORATIVOS



*Imagen 3 Valores corporativos Grupo F. INICIATIVAS*

## 3 NUESTROS COMPROMISOS

### 3.1 DERECHOS HUMANOS

#### Protección de los Derechos Humanos fundamentales (P1)

F. INICIATIVAS apoya y respeta la protección de los Derechos Humanos fundamentales, reconocidos internacionalmente.

F. INICIATIVAS ESPAÑA es firmante del Pacto Mundial desde 2009 y comparte la convicción de que las prácticas empresariales basadas en principios universales contribuyen a la construcción de un mercado global más estable, equitativo e incluyente que fomentan sociedades más prósperas.

#### Vulneración de los Derechos Humanos (P2)

F. INICIATIVAS cuenta con una política de compras, en la que recopila sus criterios de compra responsable, en función de los aspectos éticos, laborales, sociales, de calidad y ambientales que considera oportunos y que superan los requisitos legales aplicables.

#### Dignidad y Seguridad Laboral (P1)

F. INICIATIVAS proporciona a sus empleados condiciones de trabajo dignas, seguras y saludables.

#### Trabajo forzoso (P4)

F. INICIATIVAS rechaza toda forma de trabajo forzoso o realizado bajo coacción y en ningún caso contempla que este tipo de trabajo se produzca.

#### Erradicación del trabajo infantil (P5)

F. INICIATIVAS cumple con las recomendaciones sobre edades mínimas de la legislación laboral y garantiza empleos y salarios dignos a sus trabajadores. F. INICIATIVAS apoya la erradicación del trabajo infantil.

#### Legislación laboral (P6)

F. INICIATIVAS se rige por la ley española vigente y cumple con la legislación laboral nacional y con todos los requisitos legales y normativas que afectan a su actividad.

## 3.2 GESTIÓN DE PERSONAS

### Gestión de la diversidad, igualdad de oportunidades y no discriminación (P6)

F. INICIATIVAS tiene identificados los distintos perfiles de diversidad y gestiona responsablemente sus expectativas y necesidades.

La empresa se rige por principios de igualdad de oportunidades y garantiza la no discriminación por su lugar de nacimiento, género, orientación o identidad sexual. La selección de empleados se realiza en función de su capacidad y no existe distinción, exclusión o preferencias basadas en otras cuestiones.

Las mujeres y los hombres gozan de un trato igualitario, teniendo las mismas oportunidades para desarrollar los conocimientos, técnicas y competencias relevantes para su trabajo.

F. INICIATIVAS realiza procesos de selección interna, existe igualdad de promoción en cargos directivos y promueve la generación de Grupos de Trabajo Internos para crear sinergias entre compañeros. La empresa cumple con la Ley de Integración Social del Minusválido (LISMI) y cuenta dentro de su equipo con personas con diversidad funcional.

### Conciliación de la vida laboral, personal y familiar

F. INICIATIVAS facilita la conciliación de la vida personal, familiar y laboral a sus empleados. Las acciones de conciliación implementadas actualmente son: jornada reducida y flexibilidad horaria para quienes lo requieran por su situación familiar, flexibilidad horaria para apoyar la formación profesional continua, jornada intensiva los viernes y flexibilidad en la solicitud de ausencias y vacaciones durante todo el año para todos los empleados.

### Libertad de asociación (P3)

F. INICIATIVAS se rige por la ley española vigente y cumple con la legislación laboral nacional y con todos los requisitos legales y normativas que afectan a su actividad. Conoce el derecho a la libre asociación de las personas y el derecho a la negociación colectiva de los trabajadores, en la mejor defensa de sus intereses.

## 3.3 MEDIO AMBIENTE

F. INICIATIVAS cree firmemente en un modelo de negocio sostenible y respetuoso con el medio ambiente siempre alineado con su estrategia de promover acciones en el área de investigación, desarrollo, innovación tecnológica e inversiones medioambientales.

### **Enfoque preventivo (P7)**

Aunque la actividad de F. INICIATIVAS no supone amplios impactos ambientales, la empresa es consciente de que debe hacer uso responsable de los recursos naturales, por lo cual adopta un enfoque preventivo respecto a la preservación y cuidado del medio ambiente.

### **Consumo eficiente y reducción de emisiones de CO2 (P8)**

Mediante la digitalización de los entregables a clientes, una apuesta por el transporte público, el uso cada vez mayor de la tecnología de video llamada, así como una mayor consciencia y responsabilidad en el día a día, F. INICIATIVAS espera poder disminuir su impacto ambiental (emisiones directas e indirectas).

### **Reciclaje (P8)**

F. INICIATIVAS, fomenta el consumo responsable de los recursos y cumple con la normativa en materia de gestión de residuos no peligrosos. Además dispone de fotocopiadoras e impresoras de impresión a doble cara, así como la comunicación electrónica de gran capacidad.

### **Tecnologías respetuosas (P9)**

Para llevar a cabo una reducción drástica en el consumo de papel, F. INICIATIVAS ha rediseñado el formato de su entregable final, pasando de un dossier físico en formato papel a un formato digitalizado.

F. INICIATIVAS tiene instaladas herramientas de videoconferencia en salas de reuniones y en cada uno de los puestos de trabajo, con el fin de reducir desplazamientos innecesarios, además cuenta con un sistema de videoconferencia de última tecnología con el objetivo de ofrecer a sus clientes la mejor calidad posible, y facilitar las comunicaciones entre compañeros de distintas sedes y con las otras empresas del grupo.

## **3.4 ANTI-CORRUPCIÓN (P10)**

F. INICIATIVAS rechaza expresamente cualquier forma de corrupción y soborno en la adjudicación de contratos, compras o venta de sus servicios.

### 3.5 INVESTIGACIÓN, DESARROLLO E INNOVACIÓN RESPONSABLE

F. INICIATIVAS proporciona servicios responsables y competitivos, e incluye en el diseño de sus servicios criterios éticos, laborales, sociales y ambientales.

La actividad de F. INICIATIVAS parte de un compromiso continuo con la I+D+i, pues es su razón de ser. En este sentido, F. INICIATIVAS es generadora de opinión sobre la financiación de la I+D+i, las inversiones de mejora y protección medio ambiental, mediante la continua publicación de artículos de opinión y de información en todos los medios de comunicación.

F. INICIATIVAS fomenta una gestión ambiental responsable por parte del sector empresarial, al gestionar las deducciones fiscales por inversiones de carácter medioambiental que constituyen una de las herramientas de apoyo en el cumplimiento de las exigencias ambientales europeas sin amenazar la competitividad de las empresas y sus productos.

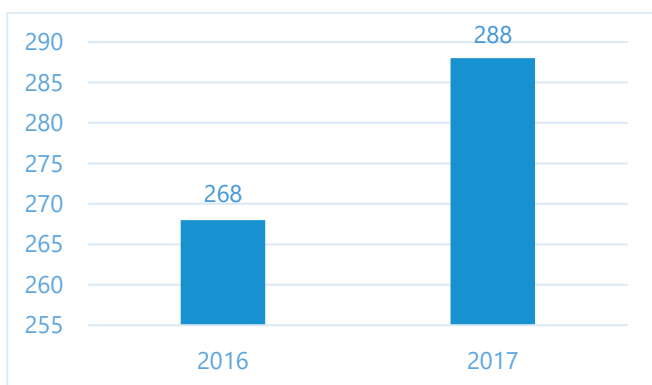
La actividad de F. INICIATIVAS, al ofrecer servicios que contribuyen al desarrollo social desde la I+D+i y a la preservación del medio ambiente, se define como una actividad responsable, y con un importante valor social, económico y ambiental, por su impacto positivo en el crecimiento y desarrollo de los países, objetivos absolutamente alineados con la filosofía de la Responsabilidad Social.

## 4 ACCIONES REALIZADAS EN 2017

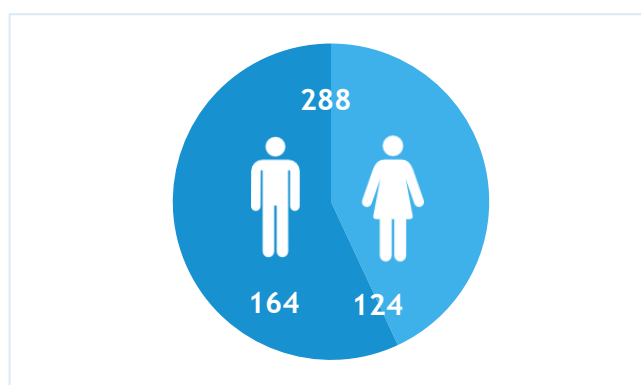
### 4.1 GESTIÓN DE PERSONAS

Las cifras de cierre de 2017 de F. INICIATIVAS son las siguientes:

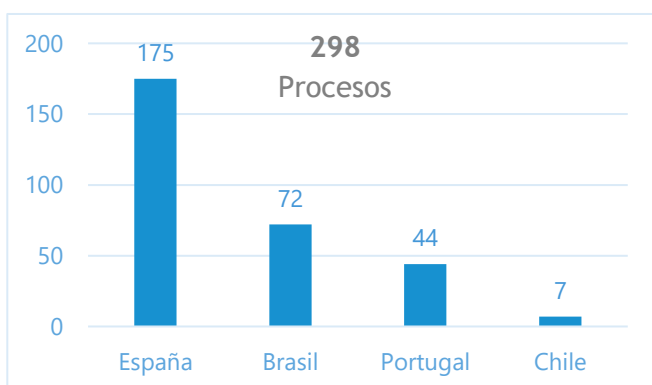
**Empleados**



**Género**

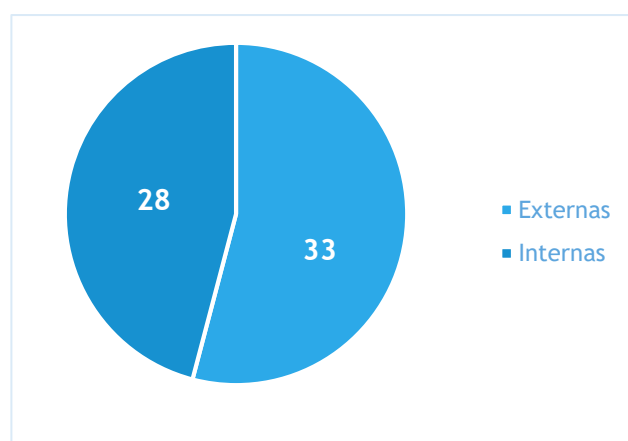


**Procesos de selección**



**Formaciones**

61 Acciones Formativas = 323 horas





Número de empleados	Hombres	Mujeres	Total
Año 2016	136	132	268
Año 2017	164	124	288

## **PROCESOS DE SELECCIÓN**

Durante el periodo comprendido entre Enero y Diciembre de 2017, F. INICIATIVAS ha seguido apostando por el crecimiento de su plantilla tanto a través de contrataciones en el mercado laboral como internamente a través de las promociones de colaboradores fomentando así las oportunidades para todos.

En el cuadro siguiente muestra el número total de incorporaciones de personal durante este periodo:

Procesos de Selección 2017	Hombres	Mujeres	Total
Departamento Comercial	12	4	16
Departamento Consultoría	67	44	111
Servicios Generales y Otros	5	7	12
<b>Total</b>	<b>84</b>	<b>55</b>	<b>139</b>

Estas incorporaciones siguen la línea de apostar y fomentar la paridad entre sexos, donde además, se ha continuado potenciando la contratación de mujeres para todos y cada uno de los cargos existentes dentro de la compañía.

Porcentaje de trabajadores en función del sexo	
HOMBRES	60%
MUJERES	40%

F. INICIATIVAS cree que los empleados tratados por igual, de forma justa y equitativa maximizan el beneficio entre empresa y empleado, siendo éstos una pieza fundamental en la consecución de los objetivos de la compañía.

F. INICIATIVAS ha continuado con su expansión a nivel internacional, contando a finales de 2017 con un total de 25 oficinas y con presencia en 9 países. En España, esta expansión ha supuesto un crecimiento de plantilla de más del 18%.

En 2017 se han llevado a cabo nuevas acciones de employer branding y captación de talento, que incluye la participación en ferias de empleo virtuales y presenciales como las llevadas a cabo en 2017 (Feria de empleo de Vigo, Feria de empleo de Porto, JOBarcelona, JOBMadrid ). Estas acciones nos han permitido dar a conocer nuestra empresa y aumentar las vías de entrada de recepción de curriculums en las que buscamos perfiles principalmente de ingenieros y comerciales.

---

### **NUEVOS PUESTOS DE TRABAJO**

---

De estas 135 incorporaciones, en torno a la mitad vienen motivadas por la necesidad de crear nuevos puestos de trabajo.

En el cuadro siguiente se muestran el número total de nuevos puestos por cada departamento.

Departamentos	Nuevas Posiciones 2017	Incorporaciones 2017
Química	2	17
TIC	19	56
Industrial	13	32
Ayudas	1	6
Comercial	6	10
Telemarketing	0	2
Business & Customer Service	1	3
Marketing	1	1
IT	2	2

Administración	2	2
Estrategia	0	1
Recepción	0	1
Recursos Humanos	1	1
Internacional	1	1
<b>TOTAL</b>	<b>49</b>	<b>135</b>

---

### **PROCESOS DE PROMOCIÓN INTERNA Y MOVILIDAD INTERNACIONAL**

---

La promoción interna es considerada una fuente de reclutamiento importante, puesto que los empleados tienen una motivación extra y una competencia sana entre compañeros, al ser conocedores de que hay opciones de crecimiento dentro de la compañía.

Promoción Interna	Nº Personas seleccionadas
Consultor Confirmed	9
Consultor I+D+i	29
Consultor Senior	14
Analista programador BI	1
Responsable Dpto. Ayudas (Madrid)	1
Director de operaciones y relación con el cliente	1
Team Manager	1
Senior Account Manager	5
HR Manager (Madrid)	1
Manager	5
Coordinador adjunto	1

## GRUPOS DE TRABAJO

Un año más, F. INICIATIVAS considera totalmente imprescindible continuar con la labor que realizan los diferentes Grupos de Trabajo de la compañía.

Los grupos de trabajo son equipos formados por diversos empleados de diferentes departamentos y/o categorías que trabajan de forma colaborativa en un área o proyecto concreto que es transversal a toda la empresa. Cada grupo de trabajo responde a una necesidad interna y tiene unos objetivos propios que cumplir durante el año teniendo en cuenta vigilar las tendencias del sector de la financiación de la I+D+i, la innovación de procesos y la búsqueda de nuevos servicios y mercados para ofrecer a los clientes de F. INICIATIVAS estrategias de financiación personalizadas y actualizadas.

Internamente desde Recursos Humanos se publican las vacantes de cada grupo y se llevan a cabo los procesos de selección correspondientes con el propósito de que, los trabajadores que cumplan con los requisitos demandados, puedan participar en ellos.

Actualmente los grupos de trabajo existentes son los siguientes: Grupo Formación, Grupo Responsabilidad Social Corporativa, Grupo Calidad, Grupo Estadísticas, Grupo Innovación, Grupo Procesos, Grupo Data Privacy Compliance y Grupo Economía Circular.

A sus integrantes les permite participar de una manera más activa en la actividad principal de la empresa, consiguiendo tener un mayor nivel de conocimientos y conexión con compañeros de otros departamentos.

Nuevas incorporaciones realizadas a Grupos de Trabajo:

Grupos de Trabajo 2017	Nº Personas seleccionadas
Grupo de Formación	8
Grupo de Innovación	6
Grupo Economía circular	6
Grupo de calidad	3
Grupo Responsabilidad Social Corporativa	2
Grupo Estadísticas	0
Grupo Data Privacy Compliance	0
Grupo Procesos	0
<b>Total</b>	<b>25</b>

---

## **FI HUMAN DEVELOPMENT & TALENT PROGRAME**

---

Desde el año 2016 F. INICIATIVAS lleva a cabo de forma anual un proyecto enfocado a potenciar el desarrollo del talento.

El objetivo de este proyecto ha sido el de ofrecer un seguimiento más personalizado a trabajadores de la compañía que empiezan a alcanzar un nivel de madurez alto para planificar su desarrollo tomando consciencia de los intereses, valores, fortalezas y áreas de mejora de cada uno de ellos.

El proceso se inicia con una reunión personal y confidencial donde se realiza un repaso a la trayectoria del empleado desde su incorporación en la compañía y se habla de los retos personales y profesionales con los que afronta el futuro en F. INICIATIVAS.

De este modo, permite tener información de primera mano y conocer sus inquietudes, aspiraciones en la empresa y detectar áreas de mejora en conjunto para ayudarles en el desarrollo profesional y definir planes de acción para alcanzar objetivos comunes.

Se ha definido un check list a seguir donde se comentan en detalle los siguientes puntos:

- Análisis del entorno: visión global de la empresa, del departamento, del equipo y del responsable.
- Desarrollo profesional: logros y dificultades encontradas y valoración del desarrollo en la empresa.
- Expectativas/visión de futuro: analiza su grado de motivación actual, así como todo aquello necesario para que el empleado quiera seguir desarrollándose en F. INICIATIVAS.
- Plan de Acción: en los casos donde es necesario tomar medidas, se establecen de forma conjunta objetivos y se marcan plazos para su realización.

Gracias a las entrevistas que se realizan regularmente con los Consultores Senior y Confirmed que ya han asumido un elevado grado de madurez, se pueden extraer muchas conclusiones, y definir un Plan de Acción para trabajar durante el año.

---

## **PLAN DE ACOGIDA A LAS NUEVAS INCORPORACIONES**

---

F. INICIATIVAS es consciente de la importancia que tiene realizar una cálida acogida a los nuevos colaboradores para transmitirles desde el primer día los valores de la compañía y facilitarles una rápida adaptación a su nuevo puesto de trabajo. Por ello, el proceso de acogida consta de diferentes fases que hemos ido adaptando año tras año para adaptar a las nuevas necesidades de los recién incorporados y mejorar su experiencia durante los primeros días de la incorporación.

A continuación se detallan las distintas etapas del Plan de Bienvenida:

### **1. Primer día de la incorporación:**

- Presentación al equipo y recorrido por las instalaciones por parte de su Responsable.
- Bienvenida de Recursos Humanos: Desde el Departamento de RRHH se envía un email dándole la bienvenida y facilitando información relevante para los primeros días.



Imagen 4 Email de bienvenida del Dpto. de RRHH

### Durante la primera semana:

- Recursos Humanos realiza una presentación a las últimas incorporaciones con el objetivo de que conozcan la organización de la empresa, la misión y los valores principales, el organigrama, los principales procedimientos, números más significativos de la empresa, beneficios que se ofrecen a los empleados, grupos de trabajo, buzón de sugerencias entre otros, así como otras políticas y procedimientos de Recursos Humanos que son necesarias que conozcan. Se intenta que en el Plan de Acogida participen trabajadores de diferentes departamentos y delegaciones para fomentar la relación interdepartamental y facilitar la relación con otras personas que se han incorporado recientemente.
- Formación específica del puesto de trabajo a través del grupo de trabajo de formación inicial. Este grupo está formado por empleados de diferentes departamentos con inquietud por la enseñanza. Se ofrece una formación de 12 horas donde se presentan otros departamentos y se forma técnicamente a los empleados para su puesto de trabajo. Tiene una duración de seis meses y consta de diferentes fases:

## PLAN DE FORMACIÓN INICIAL DEPARTAMENTO DE CONSULTORÍA

1ER MES	3ER MES	6º MES
1) Plan de acogida RRHH 2) Presentación Dpto Comercial 3) Formación servicios FI: - Deducciones I+D+i - Ayudas - Buenas prácticas	1) Formación servicios FI avanzada: - Deducciones I+D+i - Medio Ambiente - Patent box - BBSS 2) Role Plays Servicios	1) Formación Ayudas avanzada 2) Mesas Redondas

- La formación al inicio es teórica y transcurridos unos meses se incorpora una parte práctica con Role Plays. Finaliza con una mesa redonda de resolución de dudas consiguiendo que sea muy completa, homogénea y que permita una adaptación progresiva a su puesto de trabajo.
- Al cumplirse el mes de la incorporación, la persona responsable de la selección se interesa por la adaptación de la persona realizando una pequeña reunión con el objetivo de conocer su grado de adaptación a la empresa y sus primeras impresiones. En 2017 estas reuniones se integraron dentro del Programa de Acompañamiento de las Nuevas Incorporaciones (PANI).
- Paralelamente se realiza un seguimiento con la persona Responsable del empleado para conocer su evolución, grado de adaptación a F. INICIATIVAS, al equipo y al trabajo. En caso de detectar alguna problemática se trabaja con ambas partes para solventarla en el menor tiempo posible.
- Hemos seguido promoviendo iniciativas como los conocidos “Desayunos con Dirección” para que la dirección de F. Iniciativas pueda conocer a las nuevas incorporaciones y conocer de primera mano sus experiencias y inquietudes. A la vez que los nuevos empleados han podido compartir un desayuno con la dirección de la compañía.

### 2. El sexto mes de la incorporación:

- Finalización de la formación inicial.
- Entrega al empleado de una encuesta para evaluar el grado de satisfacción y aprendizaje de la formación inicial.
- Recursos Humanos, el Responsable y el empleado realizan una evaluación de rendimiento para evaluar las principales competencias profesionales y personales del empleado, su grado de satisfacción general con la empresa y responsable, sus inquietudes y sus necesidades formativas a medio plazo. Es una evaluación donde se aprovecha para resaltar sus puntos fuertes y se marcan objetivos de mejora para las próximas evaluaciones anuales.

- Adicionalmente y como novedad en 2017 se han incorporado también otras acciones de fidelización de incorporaciones recientes a través de las “Comidas con Dirección” donde también se ha potenciado que Dirección conozca más de cerca a los empleados incorporados recientemente en la empresa.
- 

---

## **PLAN DE FORMACIÓN F. INICIATIVAS**

---

De nuevo, este año la formación ha tomado un peso muy relevante en F. INICIATIVAS. Esto es debido a la concienciación por parte de Dirección y de los empleados de que la formación forma parte de nuestra *cultura* de empresa y es una de las vías más importantes para el desarrollo de nuestros trabajadores y, por consiguiente, del crecimiento de la empresa.

Durante este año se han realizado **61 acciones formativas distintas**, que suponen una inversión de más de **323 horas en formación tanto interna como externa** para todos nuestros empleados.

A continuación podemos ver la evolución durante los últimos cuatro años de las acciones realizadas por cada Departamento:

Formaciones por departamento	Nº formaciones
Consultoría	39
Comercial	14
SSGG	8
<b>Total</b>	<b>61</b>

*Imagen 5 Número de formaciones por departamento*

Actualmente F. INICIATIVAS cuenta con una gran variedad de formaciones que ofrece a sus empleados a lo largo de su carrera profesional, siempre con el objetivo de ayudarles a completar las competencias clave para su desarrollo personal y profesional en la empresa.

Las formaciones externas, son principalmente jornadas propias del sector, seminarios, cursos específicos acerca de los servicios de la compañía o simplemente sesiones de networking en las que se hace necesario contar con una visión externa.

Las formaciones internas las realizan los mismos empleados de F. INICIATIVAS a través de los distintos grupos de trabajo existentes o por los empleados asignados como especialistas en determinadas materias (formadores internos). Estas formaciones se realizan durante todo el año y se centran en actualizar normativa y servicios, actualización de conocimientos, ofimática y en tratar temas interesantes para los asistentes. Entre las formaciones internas más relevantes destacamos la Formación Inicial (explicada en el punto Plan de Acogida) y los Role Plays que simulan problemáticas que pueden encontrarse los empleados en su día a día donde se les ayuda a cómo deben abordarlos.



En el siguiente gráfico se plasman los diferentes porcentajes en base a la tipología de acciones formativas impartidas.

Desglosando la finalidad propia de la acción formativa, durante el 2017 hemos potenciado de forma más concreta el desarrollo de los empleados centrando nuestros esfuerzos en acompañarles en la mejora de su desempeño (61%) con formaciones principalmente técnicas para que puedan realizar mejor su trabajo y que permitan un desarrollo en el puesto de trabajo y en su evolución dentro de la empresa.

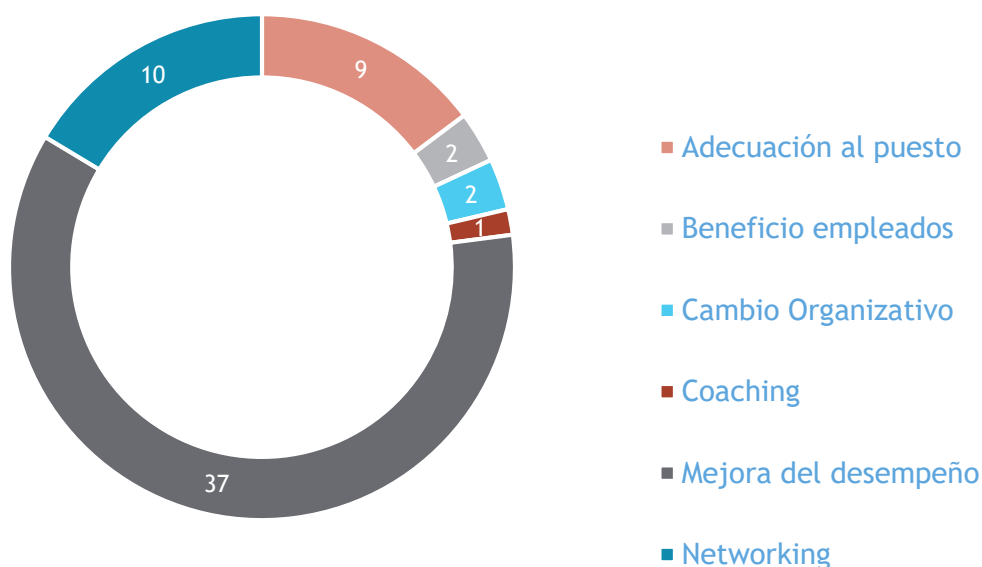


Imagen 6 Tipo de Formaciones

Entre los objetivos formativos conseguidos durante el 2017, destacamos los siguientes:

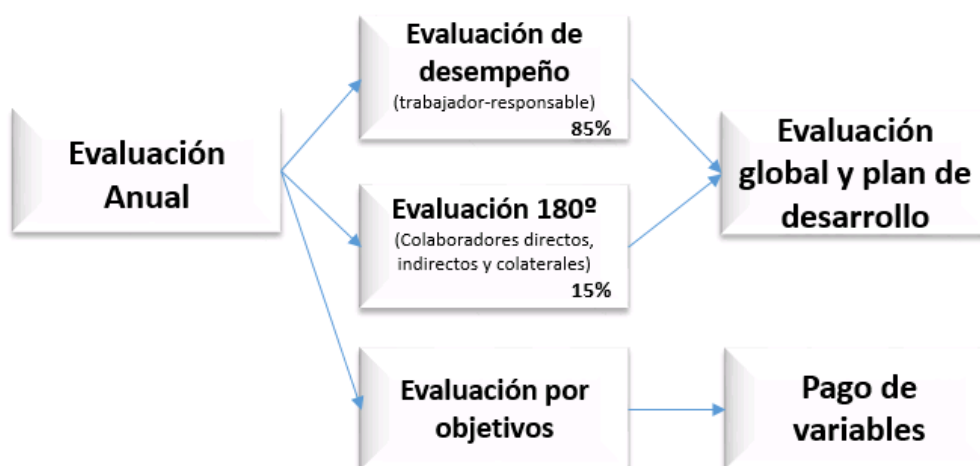
- Se continua potenciando la realización de acciones formativas para potenciar la empleabilidad y crecimiento de los empleados.
- Se apuesta por la mejora del desempeño y se dota a los empleados de herramientas para desarrollarse y trabajar junto a los cambios que se producen en la empresa.
- Se apuesta por trabajar formaciones de habilidades trasnversales importantes como es el área de la comunicación interna y externa.
- Apostamos por jornadas específicas donde los empleados puedan actualizar sus conocimientos y a la vez les permita ampliar su red de contactos a través del networking con otras empresas o expertos en el sector.
- Acompañamiento a nivel formativo ante las nuevas responsabilidades asumidas por nuestros empleados: gestión de equipos y coaching.

- Satisfacción muy alta de los empleados con las formaciones realizadas que están por encima de sus expectativas.

## NUEVO PROCESO DE EVALUACIÓN ANUAL DE LOS TRABAJADORES

En el año 2016 re-estructuramos el proceso de Evaluación Anual de los trabajadores. Tras el primer año de haberlo aplicado, con resultados positivos, en 2017 hemos continuado con este proceso incluyendo algunas actualizaciones.

En 2016 el modelo constaba de tres pilares que impactaban, con una ponderación diferente, en el resultado global de la evaluación del trabajador. En 2017 se ha optado por continuar con los tres pilares, pero el porcentaje de cada uno de ellos es diferente, quedando definido de la siguiente manera:



*Imagen 7 Nuevo proceso de evaluación anual de trabajadores*

trabajadores de la compañía, permitiendo planificar el desarrollo de cada persona, tomando consciencia de los propios intereses, valores, fortalezas y áreas de mejora. Como objetivos más específicos, se han planteado los siguientes:

- Evaluar de forma más integral a los trabajadores
- Lograr mayor objetividad en la evaluación
- Elaborar un plan de desarrollo anual para cada trabajador y hacer seguimiento del mismo
- Lanzar acciones concretas que permitan potenciar el desarrollo de los empleados y ayudar en la mejora de aquellas competencias con resultados más bajos

La aplicación del proceso considera las etapas que se detallan a continuación:

### Fase Inicial

- Autoevaluación: el proceso comienza con una autoevaluación del trabajador, donde, reflexionando sobre su trayectoria anual, se otorga puntuaciones en cada una de las competencias evaluadas para su perfil. En esta fase, también se incluyen preguntas orientadas a conocer sus motivaciones, necesidades formativas y expectativas para el próximo año.
- Evaluación del responsable: por su parte, el responsable completa una evaluación similar, considerando el desempeño que su colaborador ha tenido a lo largo del año.
- Evaluación 180°: colaboradores directos, indirectos y colaterales, cumplimentan también la evaluación por competencias de la persona evaluada.

### Fase de consenso

- Responsable y colaborador se reúnen para hacer un recorrido sobre las puntuaciones de la evaluación, reflexionar sobre las competencias más desarrolladas y aquellas que el colaborador necesita desarrollar a lo largo del año.
- Como resultado de esta fase, responsable y colaborador llegan a un consenso de puntuaciones en cada una de las competencias evaluadas.
- Por otro lado, en esta misma reunión se plantean los objetivos de desarrollo para el siguiente año y las acciones concretas a realizar para hacer efectivo el desarrollo.

### Cierre de objetivos

- En el mes de diciembre, se incluye los resultados del cumplimiento de los objetivos de producción planteados al inicio del año. El porcentaje de cumplimiento de objetivos va ligado al pago de una retribución variable para los trabajadores que cumplen determinados requisitos de antigüedad y posición.

### Reporting

- Una vez completada la evaluación global de cada persona, los responsables de equipo obtienen un informe que incluyen los resultados integrales. Considerando tanto la evaluación del responsable, como la evaluación 180°.
- Los responsables comparten con sus colaboradores los resultados.

### Seguimiento del plan de desarrollo

- A lo largo del año, responsable y colaborador, fijan una reunión para revisar el avance de los objetivos establecidos en la evaluación; estableciendo los siguientes pasos a seguir para lograr los objetivos de desarrollo planteados.

### Cierre del proceso

- Mediante una reunión entre responsable y colaborador, se revisa el cumplimiento total de los objetivos de desarrollo y se da cierre al proceso de evaluación.

El proceso total dura un año, permitiendo hacer un seguimiento sostenido y cercano del desarrollo de las competencias de cada trabajador.

Con los cambios implementados en el nuevo sistema de Evaluación del Desempeño, hemos conseguido los siguientes beneficios:

- Creación de un sistema de evaluación directamente vinculado a la posición de la persona y orientado a potenciar el desarrollo de competencias transversales.
- Creación de informes dinámicos y de fácil lectura, permitiendo a los responsables tener una visión global del desarrollo de los miembros de su equipo.
- Se ha obtenido mayor implicación en las evaluaciones por parte de responsables.
- Se ha obtenido información relevante tanto sobre el desempeño como sobre la motivación y perspectiva de los trabajadores; permitiendo proponer acciones dirigidas a retener a trabajadores clave para la empresa.
- Se han detectados situaciones especiales que, con acciones concretas, permitirá anticiparnos a mejorar las condiciones de los trabajadores.
- Se ha propuesto un plan de formación más acorde a las necesidades de la empresa.
- Cada trabajador ha podido realizar un plan de desarrollo ajustado a sus capacidades, necesidades y perspectivas.

---

## **ACTUALIZACIÓN DE PLANES DE CARRERA**

---

Como parte del plan de desarrollo de los trabajadores, y con el objetivo de continuar apostando por su progreso dentro de la empresa, este año hemos continuado con la actualización de los Planes de Carrera de la compañía. Añadido a los planes de carrera ya desarrollados, hemos realizado una revisión y actualización del Plan de Carrera del Departamento de Consultoría. Este departamento es el más dinámico y con mayores cambios, por ello requiere de revisiones constantes. Para ello, hemos planteado un plan de trabajo con los Coordinadores del Departamento de Consultoría y nos hemos propuesto los siguientes objetivos:

- Ajustar el Plan de Carrera a la realidad actual del mercado y a las necesidades internas de F. INICIATIVAS.
- Hacer el Plan de Carrera más atractivo, potenciando el desarrollo de las personas.
- Conseguir aumentar la motivación de los trabajadores en sus puestos de trabajo. Haciendo puestos más atractivos y desafiantes.

Tras varias reuniones entre Coordinación y Recursos Humanos, se ha definido el siguiente Plan de Carrera para el Departamento.

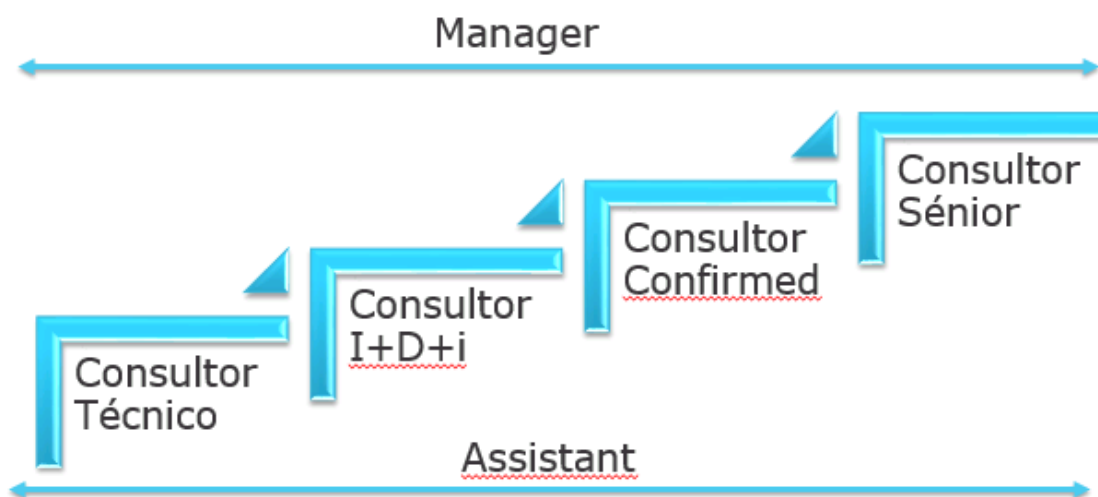


Imagen 8 Plan carrera

Con estos cambios, también hemos actualizado las bandas salariales, ajustándolas al mercado actual teniendo en cuenta la localización geográfica en las que F. INICIATIVAS tiene sede.

## LANZAMIENTO PORTAL DEL EMPLEADO

En Septiembre de 2016 lanzamos un portal del empleado que llamamos FI & People. Con esta nueva iniciativa, quisimos dotar de mayores facilidades a los empleados, permitiéndoles disponer de su información de forma inmediata, agilizar los trámites con el Departamento de Recursos Humanos, así como permitirles gestionar mejor a sus equipos. Todo ello siempre disponible a través del ordenador, Tablet i teléfono móvil.

A continuación se detallan las funcionalidades que los empleados pueden encontrar en el portal:

Organización:

- Acceso al organigrama de la empresa
- Datos de contacto de todos los empleados
- Visualización y actualizar de datos personales, profesionales y familiares.
- Visualización de la información de los equipos

Vacaciones y ausencias

- Acceso al calendario de vacaciones.
- Solicitud de vacaciones y gestión de ausencias.
- Aprobación de las vacaciones del equipo.

Workflows

A través de los cuáles se debe informar a Recursos Humanos de:

- Modificación del número de cuenta bancaria
- Solicitud de variación de IRPF
- Variación datos en el Modelo 145 (nacimiento de hijos, ascendientes, nueva hipoteca... )

### Desempeño

Nuevo proceso de evaluación de rendimiento anual. Este año se ha reestructurado el proceso de Evaluación Anual del empleado, apostando por una metodología más integral de evaluación. Este modelo consta de tres pilares que impactan, con una ponderación diferente, en el resultado global de la evaluación del empleado. El modelo pretende conseguir los siguientes objetivos:

- Evaluar de forma más integral a los trabajadores.
- Lograr mayor objetividad en la evaluación.
- Elaborar un plan de desarrollo anual para cada trabajador y hacer seguimiento del mismo.
- Lanzar acciones concretas que permitan potenciar el desarrollo de los empleados y ayudar en la mejora de aquellas competencias con resultados más bajos.

### Compensación

- Acceso a información salarial
- Visualización y descarga de nóminas, certificados de retenciones y del histórico de salarios.

Adicionalmente, y como novedad en 2017, se añadió el módulo de Presupuestación para que desde Recursos Humanos podamos trabajar nuestro propio presupuesto directamente desde la herramienta. Este módulo nos ha permitido de forma interna realizar las siguientes gestiones:

- Estimar el presupuesto anual de Recursos Humanos.
- Realizar un seguimiento mensual de las desviaciones del presupuesto versus costes salariales.
- Hacer un seguimiento de las nuevas incorporaciones, desvinculaciones y/o sustituciones.
- Obtener informes de los avances del presupuesto por departamento y área.
- Realizar seguimientos del número de personas presupuestadas versus personas reales en la compañía.

---

## ***PROGRAMAS ESPECÍFICOS PARA EL EQUILIBRIO DE LA VIDA PERSONAL Y PROFESIONAL***

---

Para F. INICIATIVAS lo más importante son las personas que forman parte de ella, por eso, hay una gran cultura interna en cuidar y potenciar la conciliación de nuestros empleados.

F. INICIATIVAS fomenta una vida saludable, por ello dispone de varios programas que lo facilitan y en las convenciones anuales se promueve también el deporte entre los asistentes. Entre las prácticas más habituales podemos encontrar las siguientes:

## Running

Es una de las actividades más activas del antiguo grupo de FI-TNESS que antes estaba coordinado desde RSC y ahora pasa a ser responsabilidad del Grupo de Wellness. La empresa facilita que los runners tengan un horario flexible los días de entreno y patrocina anualmente tres carreras solidarias por oficina.

Durante el año 2017 los miembros del grupo de running F. INICIATIVAS han realizado las siguientes carreras, la mayoría de ellas con carácter solidario:

**Cursa Vila de Sant Boi (12 de Maig, Sant Boi de Llobregat):** consiste en un recorrido de 5km o 10 km por el pueblo de Sant Boi y 0,50€ de la inscripción se destina al Hospital Infantil Sant Joan de Déu. El grupo de RSC aprovechó también para recoger tapones de plástico y donarlos a la asociación “Amics d’en Biel” que financia sillas a niños con problemas de movilidad.



Imagen 9 Cursa Vila de Sant Boi

**Carrera del medioambiente (6 de junio, Madrid):** En motivo del Día Internacional del Medioambiente se organiza esta carrera para promover el desarrollo del Turismo Sostenible.



Imagen 10 Carrera del Medioambiente

**Cursa de la Mercè (17 de Septiembre, Barcelona):** Con un recorrido de 10 km, la cursa de la mercè dona parte de la inscripció a un listado de ONG seleccionadas cada año.



*Imagen 11 Carrera Nocturna Bada Trail*

**Carrera Popular del Corazón (30 de Septiembre, Madrid):** Carrera de 10km dedicada a la prevención de enfermedades cardiovasculares.



*Imagen 12 Carrera Popular del corazón*

**Cursa de l'esquirol (25 de Noviembre, Pallejà):** Carrera de Trail con una distancia de 15km la inscripció de la cual va destinada a la Red Solidaria del pueblo de Pallejà (Baix Llobregat) y al Hospital infantil de San Juan de Dios.



*Imagen 13 Carrera de l'esquirol*



**Carrera por el niño (5 de Noviembre, Madrid):** En su XVII edición, la carrera por el niño donó parte de las inscripciones al Hospital infantil Universitario Niño Jesús.



*Imagen 14 Carrera por el niño*

### Flexibilidad Horaria

Desde Recursos Humanos estamos convencidos de que la flexibilidad horaria y las medidas de conciliación personales y profesionales son imprescindibles para todos los trabajadores, por eso apostamos por aquellas prácticas que favorezcan el compromiso y la satisfacción de cada uno de ellos. Por eso, en 2017 hemos implantado la flexibilidad horaria en todas las oficinas tras una prueba piloto que se hizo de mayo a septiembre.

Esta iniciativa ha permitido a los empleados disfrutar de una mayor flexibilidad en el horario de entrada y salida con un margen diario de 2 horas. De esta manera, el horario de entrada es de 8:00 a 10:00h y el horario de salida, de lunes a jueves de 17:00 a 19:00h, y los viernes de 15:00 a 17:00h.

### Jornada intensiva en verano

La empresa ofrece a todos sus empleados durante dos meses y medio de verano (julio, agosto y septiembre) trabajar en horario de 08:00 a 15:00 horas, permitiéndoles disfrutar de la tarde libre.

### Viernes jornada intensiva

Tenemos un horario de 08:00 a 15:00 horas todos los viernes del año.

### Descuentos en gimnasios

Con el fin de promover el deporte, hemos establecido convenios con gimnasios de la zona para favorecer la práctica del deporte. Además, las oficinas de Madrid y Barcelona cuentan con un gimnasio gratuito para empleados.

### Actividades viernes tarde

Algunos viernes por la tarde se organizan actividades deportivas como partidos de pádel, partidos de fútbol y de básquet como una medida más para promover el fomento de un estilo de vida saludable.

### Zona de relajación y reuniones informales

Cerca de la cocina, disponemos de dos grandes sofás que permiten relajarse tras comer, así como organizar reuniones internas de forma informal. En las nuevas oficinas de Barcelona, también dispondremos de una zona chill out con cómodos sofás donde nuestros empleados podrán relajarse y conversar después de comer, y una zona recreativa para disfrutar también en los ratos de descanso.

### Ticket restaurant

Beneficio social que ofrece la empresa a sus empleados, además, al estar exento de IRPF, supone un ahorro mensual para los mismos.

---

## FOMENTAMOS LA DIVERSIÓN Y LA CAMARADERÍA ENTRE EMPLEADOS

---

A F. INICIATIVAS le gusta ver a la gente feliz y por eso la empresa invierte muchos esfuerzos en promover la diversión realizando diferentes eventos a lo largo del año. Esto no sería posible sin el equipo humano que forma la empresa (perfil joven, dinámico, colaborador y muy alegre), que facilita enormemente que se den este tipo de eventos, creando vínculos que van mucho más allá de las relaciones de trabajo.

Adicionalmente a las celebraciones que organizan los empleados por su cuenta, la empresa organiza diferentes eventos corporativos donde nos reunimos todos los empleados de España con el objetivo principal de disfrutar con el resto de compañeros de actividades lúdicas para fomentar las relaciones entre departamentos y oficinas. En algunas ocasiones, contamos con la presencia de trabajadores que en un inicio fueron trabajadores españoles y que han sido promocionados a otras filiales (Portugal, Chile y Brasil). Entre las acciones más destacadas, podemos numerar las siguientes:

### Cena de Verano (mes de Julio)

Se realiza cada año cuando finaliza la campaña, momento en el que se presentan los resultados y se celebra el inicio de vacaciones. En 2017 tuvo lugar en el Casanova Beach Club de Castelldefels, donde se desplazaron todos los empleados de FI España. Fue una fiesta de temática “Pirata” en la que se regaló un viaje a todos los empleados de F. Iniciativas con posibilidad de escoger el destino a una de nuestras oficinas europeas.



*Imagen 15 Cena de verano*

### Cena de Navidad (Diciembre)

Para celebrar la Navidad, cada año se organiza una cena de Navidad a mediados de Diciembre, antes de que empiecen las fiestas y de que mucha gente inicie sus vacaciones. Este año se han organizado dos cenas en dos ciudades diferentes, Barcelona y Madrid, para facilitar los desplazamientos desde los diferentes puntos de España. En el caso de Barcelona tuvo lugar en el One Ocean Club y en el caso de Madrid en el Restaurante Pointer. Adicionalmente este año, igual que el anterior, hemos hecho entrega a todos los empleados de un lote con productos navideños.



*Imagen 16 Cena de Navidad*

### Equipo de Fútbol

En algunas delegaciones existe un equipo de futbol que juega semanalmente. La empresa financia parte de los torneos en los que participan.

### Día de los niños

El día de los niños es una fiesta organizada por el Departamento de RRHH en el mes de Diciembre que está pensada para los hijos y parejas de los empleados de F. INICIATIVAS, quienes vienen a la oficina a disfrutar de una tarde en familia. Es un día especial en el que los padres pueden enseñar a sus hijos su lugar de trabajo y se organiza una gran merienda.

Un empleado de cada una de las delegaciones se disfraza de Papa Noël o en el caso de Bilbao de Olentzero, quien junto a dos compañeros entrega a cada uno de los niños un regalo comprado por la empresa.

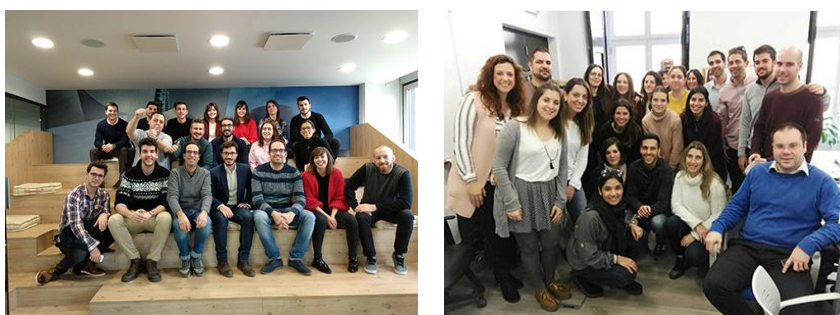


*Imagen 17 Día de los niños*

## Desembarco FI

En la cena de verano de 2017 y como premio a la superación del objetivo de la campaña 2016-2017, Dirección quiso premiar a los empleados, regalándoles un viaje a una de las sedes europeas F. INICIATIVAS que ellos mismos pudieron elegir. Los destinos posibles fueron: Barcelona, Madrid, Bilbao, Valencia, Palma de Mallorca, Lisboa, Oporto, París, Lyon, Niza, Lille, Nantes, Londres y Bruselas.

Los viajes se organizaron entre los meses de octubre a marzo, de viernes a sábado con posibilidad de alargar el viaje a domingo. Se organizaron grupos de unas 10 personas por cada fin de semana, con el objetivo de fomentar las relaciones entre ellos en un entorno ajeno a la oficina. Esta iniciativa también tenía el objetivo de dar a conocer la propia compañía entre los empleados, descubriendo otras sedes así como el resto de compañeros europeos.



*Imagen 18 Desembarco FI*

## Conoce el entorno donde trabajas

Durante varios meses se organizaron visitas guiadas al entorno que rodea las principales oficinas de F. INICIATIVAS para que los empleados pudieran conocer de primera mano la historia que envuelve nuestro lugar de trabajo promoviendo así la cultura. En Barcelona las visitas se realizaron entorno al antiguo Recinto Industrial de la Colonia Güell y la Cripta de Gaudí. En Madrid, dado que la oficina se encuentra en una zona privilegiada rodeada de algunos de los centro culturales y artísticos más importantes del mundo, las visitas se realizaron al Museo Nacional de Arte Reina Sofía donde los empleados disfrutaron de una visita guiada a la exposición del Guernica de Picasso.

## PLAN DE IGUALDAD F. INICIATIVAS

Continuamos con el objetivo de que F. INICIATIVAS esté compuesta por una plantilla 100% paritaria, donde no haya exclusión por sexo tanto en las oportunidades que se van generando en la compañía como en el crecimiento de la misma.

- Porcentaje de mujeres/hombres en toda la organización: **43% hombres y 57% mujeres.**
- Porcentaje de mujeres/hombres en los diferentes departamentos:

Departamento	Hombres (%)	Mujeres (%)
Dirección	1,4	0,4
TIC's	14,7	15,1
INE (Industrial & Química)	18,5	21,7
Operaciones	0,4	0,0
Ayudas	2,5	1,6
Estrategia de Servicio	0,5	1,1
Comercial	0,0	10,3
Customer	0,2	0,8
Comunicación y Marketing	0,5	0,4
Telemarketing	0,4	1,6
Recursos Humanos	0,0	2,1
Mantenimiento	0,4	0,0
Contabilidad & Finanzas	0,7	1,1
Internacional	0,7	0,1
Recepción	0,0	1,0
IT	2,1	0,0
<b>TOTAL</b>	<b>42,8</b>	<b>57,2</b>

---

## RETRIBUCIÓN FLEXIBLE

---

La retribución flexible en F. INICIATIVAS se implantó en febrero 2015 y durante el 2017 ha seguido teniendo una buena aceptación entre los trabajadores. Cada vez son más los empleados que optan por adherirse a este sistema que permite destinar parte de la retribución dineraria (máximo hasta el 30% del salario bruto anual) a la contratación de servicios que se adecuan a las necesidades personales y familiares, obteniendo beneficios fiscales. Dentro de la retribución flexible los empleados pueden contratar el ticket transporte, ticket guardería y seguro médico privado.

Nº Personas adheridas Diciembre 2017	% Plantilla Diciembre 2017
108	36%

Beneficios para el trabajador
<p style="text-align: center;"><b>Tarjeta Transporte</b></p> <ul style="list-style-type: none"> <li>▪ Cómoda Gestión.</li> <li>▪ Saldo acumulable y no caduca.</li> <li>▪ Incentiva el transporte público y favorece el medio ambiente.</li> <li>▪</li> </ul>
<p style="text-align: center;"><b>Guardería Pass</b></p> <ul style="list-style-type: none"> <li>▪ Sistema online: rápido y cómodo.</li> <li>▪ Sin gestiones bancarias para el trabajador, ahorrando comisiones.</li> </ul>
<p style="text-align: center;"><b>Seguro Médico</b></p> <ul style="list-style-type: none"> <li>▪ Opción de contratación a todos los empleados (no ofrecidos como Beneficio social)</li> <li>▪ Amplía el acceso a los familiares.</li> </ul>

## 4.2 MEDIO AMBIENTE

---

### RECICLAJE DE PLÁSTICO Y PAPEL

---

En F. INICIATIVAS se desarrollan medidas a favor del reciclaje y disminución del uso de papel, reduciendo en la medida de lo posible el impacto negativo que tiene la producción y consumo de este material en la actualidad. Estas acciones no solo nos aportan un valor medioambiental, sino económico y social.

En favor de una gestión responsable de los residuos que se generan, F. INICIATIVAS en sus despachos cuenta con contenedores de reciclaje de papel, plástico, cápsulas de café, tóner de impresora y material informático. Los residuos retirados son destruidos de acuerdo con lo dispuesto en la Ley Orgánica 15/1999 de 13 de diciembre, de Protección de Datos de Carácter Personal y el reglamento de desarrollo de dicha Ley.

Los procesos de transporte y gestión de residuos utilizados, se encuentran en estricto cumplimiento de la legislación en vigor y se mantienen en constante actualización de acuerdo con las normativas impuestas por los Organismos correspondientes en materia de Medio Ambiente, RAEE y Residuos.

F. INICIATIVAS, fomenta el consumo responsable de los recursos y cumple con la normativa en materia de gestión de residuos no peligrosos. Además dispone de fotocopiadoras e impresoras de impresión a doble cara, así como la comunicación electrónica de gran capacidad.

Durante el año 2017, los datos relativos a destrucción y reciclaje de residuos, las cifras ascienden a 2.101,2 kg de peso, 247 kg de plástico, 1.389 de papel, 424 de cartón, 83 kg en material informático, 88kg de cápsulas de café , y 117,2 kg para el reciclaje de tóner.

La filosofía de F. INICIATIVAS no es solo tener trabajadores sostenibles sino a personas sostenibles. Para ello se hacen comunicaciones internas regularmente que lo recuerdan.



Imagen 19 Carteles concienciación medioambiente

## PEDIDO FRUTA FRESCA

Desde hace ya algún tiempo los empleados de las oficinas de Barcelona, Madrid y Valencia disfrutan de fruta fresca, ecológica y de proximidad fomentando de esta manera hábitos alimenticios saludables.

Además de ayudar a adquirir una alimentación saludable y una dieta equilibrada, se ha impulsado el comercio de proximidad, más conocido como “Km. 0”. De esta manera la calidad de la fruta es superior, acortando la cadena de venta y manteniendo las propiedades de los alimentos. Se aporta

un mayor beneficio para el productor y se fomenta el comercio justo. No se adquiere fruta envasada, sino de temporada, devolviendo nuestra rutina alimenticia a las estaciones del año.

Además los empleados tienen la opción de realizar pedidos para consumir en casa. El trabajador recibe toda la información referente a frutas y verduras disponibles para la siguiente semana, así como su precio y procedencia.

---

## **ENTREGABLE MULTIMEDIA**

---

F. INICIATIVAS entrega a sus clientes las memorias en un entregable multimedia contenido en un dispositivo USB. El contenido de este entregable se encuentra encriptado y solamente puede ser consultado mediante la correspondiente clave de acceso, lo que redundará en un **servicio de mayor seguridad**.

Esta iniciativa es una de las acciones integradas en los planes estratégicos de Seguridad de la Información y de Responsabilidad Social Corporativa de F. INICIATIVAS, ajustándose a los estrictos criterios de seguridad de la información que rigen los procesos de la empresa y a la protección y preservación del medio ambiente.

	Páginas	Kg CO2	g CO2
<b>Año 2016</b>	351.140	5.057	5.056.416
<b>Año 2017</b>	468.462	7.135	7.045.376

---

## **SEGURIDAD DE LA INFORMACIÓN - CONCIENCIACIÓN EMPLEADOS**

---

El Grupo de Data Privacy Compliance ha continuado promoviendo la concienciación entre los empleados de F. INICIATIVAS informando de la importancia de mantener toda la documentación confidencial de nuestros clientes a buen recaudo y que el acceso a esta información esté restringida a las personas autorizadas.

### **Carteles**

Con el objetivo de que los empleados tengan presente la importancia de la seguridad de la información se ha incorporado en las pantallas que se encuentran en zonas comunes de la empresa diferentes mensajes que lo recuerdan.





Imagen 20 Mensajes Pantallas sobre seguridad de la información

## USO FIRMA DIGITAL EN EL DEPARTAMENTO DE RRHH

El objetivo del proyecto es permitir firmar documentos con firma manuscrita y validez legal desde un dispositivo móvil (iPad, tableta, Smartphone, etc.). Se cuenta con un dictamen jurídico del despacho de abogados Garrigues para garantizar la validez legal.

Desde que se inició el proyecto en Abril 2015, hemos podido observar un gran aumento en el uso de la firma digital. Comprobamos que el 100% de las incorporaciones a FI España, realizan la firma online de sus respectivos documentos.

En 2017, un total de 265 empleados se han adherido a la firma digital. También durante este año la firma digital se implementó en el Departamento Comercial para la firma de los contratos con los clientes, consiguiendo que el 30% de los contratos firmados se hiciera por esta vía.

Con esta iniciativa pretendemos aportar beneficios en diferentes ámbitos:

- Ayudar al Medio Ambiente, reduciendo de forma considerable el número de impresiones.
- Dar mayor seguridad jurídica de los documentos.
- Ahorrar tiempo, permitiendo firmar el documento desde cualquier sitio.
- Ahorrar espacio de almacenamiento, ya que el archivo digital tiene validez legal por lo que no es necesario ni imprimirlo ni conservarlo físicamente.

## 4.3 AYUDA SOCIAL

El grupo de RSC de F. INICIATIVAS colabora con diferentes ONG'S y organiza regularmente actividades solidarias para ayudar a los más desfavorecidos. Mensualmente envía un boletín informativo sobre las actividades realizadas o el anuncio de las nuevas iniciativas y anima a los empleados de todas las sedes a implicarse y participar.

**BOLETÍN GRUPO RSC**

**INFORME DEL PACTO MUNDIAL 2016**

Ya podéis consultar el Informe de Progreso que publicamos cada año en la página del Global Compact de las Naciones Unidas.

Este informe incluye todas las acciones de RSC realizadas durante 2016 y las acciones previstas para este año.

Más de 12.000 empresas de 145 países participan en esta iniciativa con el objetivo de comprometerse a alinear sus estrategias y operaciones con diez principios universalmente aceptados. Se ha convertido en la iniciativa de ciudadanía corporativa más grande del mundo.

[CONSULTA EL INFORME](#)

**¡NOS PASAMOS AL VIDRIO!**

¿Sabías que en las oficinas de F. Iniciativas consumimos un total de 62.300 vasos de plástico en 2016?

¿Te has planteado... el impacto que esto supone para el medio ambiente? Con reciclar no basta...

**¡Nos pasamos al vidrio!**

Pronto recibiréis vuestro vaso de cristal que podréis personalizar con los rotuladores que encontraréis en la cocina.

**EMPEZAMOS A RECICLAR LAS CÁPSULAS DE CAFÉ**

A partir de hoy encontraréis en la cocina un recipiente en el que depositar las cápsulas de café.

¡Los pequeños gestos también suman! Gracias por vuestra colaboración.

**FOTOS PÁDEL SOLIDARIO**

En F. Iniciativas apostamos por la solidaridad y el deporte. Gracias a vuestra participación, el primer torneo de pádel solidario ¡fue todo un éxito!

Si quieres ver las fotos haz click aquí:

[VER LAS FOTOS](#)

**PRIMERA CARRERA SOLIDARIA DE LA TEMPORADA**

Los runners de Barcelona participaron en la carrera "Popular Vila de Sant Boi" que tuvo lugar el pasado 14 de mayo, inaugurando así la temporada de carreras solidarias del 2017.

Para aprovechar la ocasión instalamos varios puntos de recogida de tapones de plástico y donarlos a la asociación "Amics d'en Biel" que ayuda a niños con problemas de movilidad reducida, aportando así nuestro granito de arena solidario.

**DONACIÓN SANGRE**

Como cada año, vamos a colaborar con el Banco de Sangre haciendo una donación de nuestros empleados y os queremos animar a todos a participar.

Pronto os comunicaremos la fecha adjudicada para cada oficina. En algunos casos la unidad móvil se desplazará hasta las oficinas y en otros serán los propios empleados quienes tengan que desplazarse.

¡Cuántos más seamos, a más personas podremos ayudar!

[QUIERO PARTICIPAR EN LA DONACIÓN DE SANGRE](#)

Imagen 21 Boletín Grupo de RSC

En 2017 ha realizado las siguientes actividades:

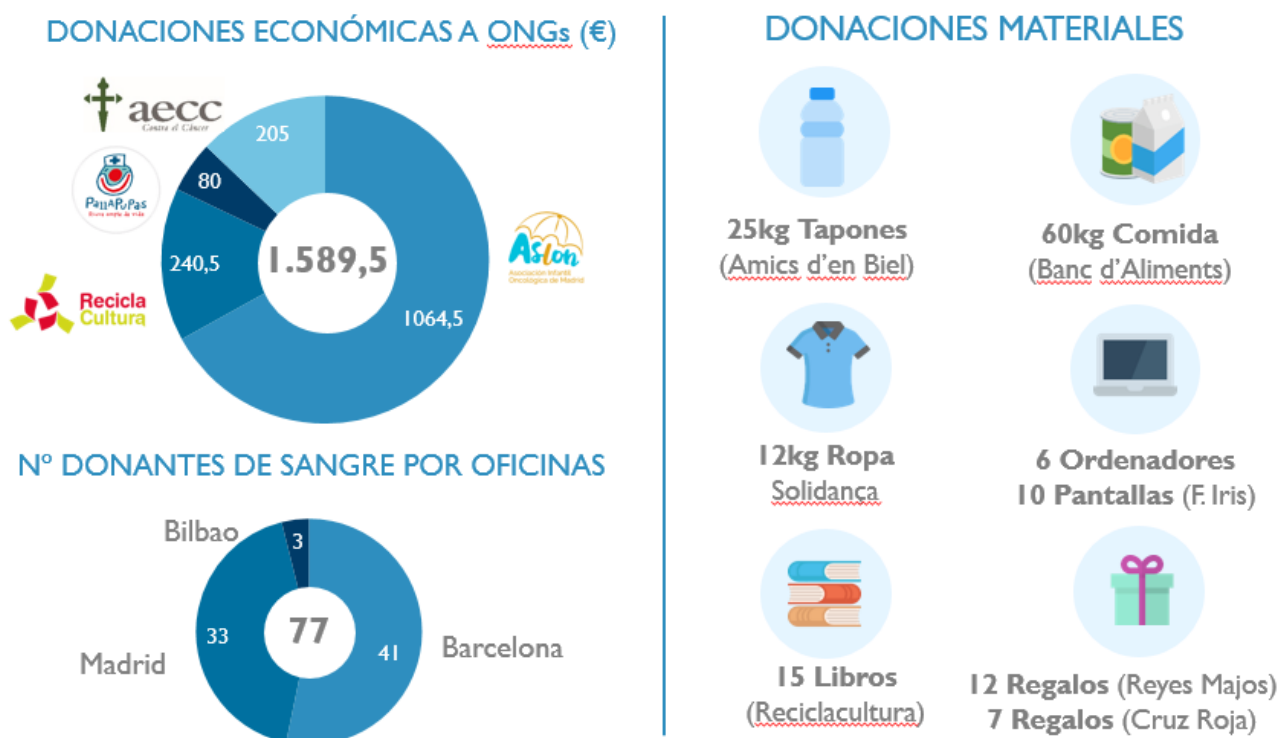


Imagen 22 Resumen acciones anuales realizadas

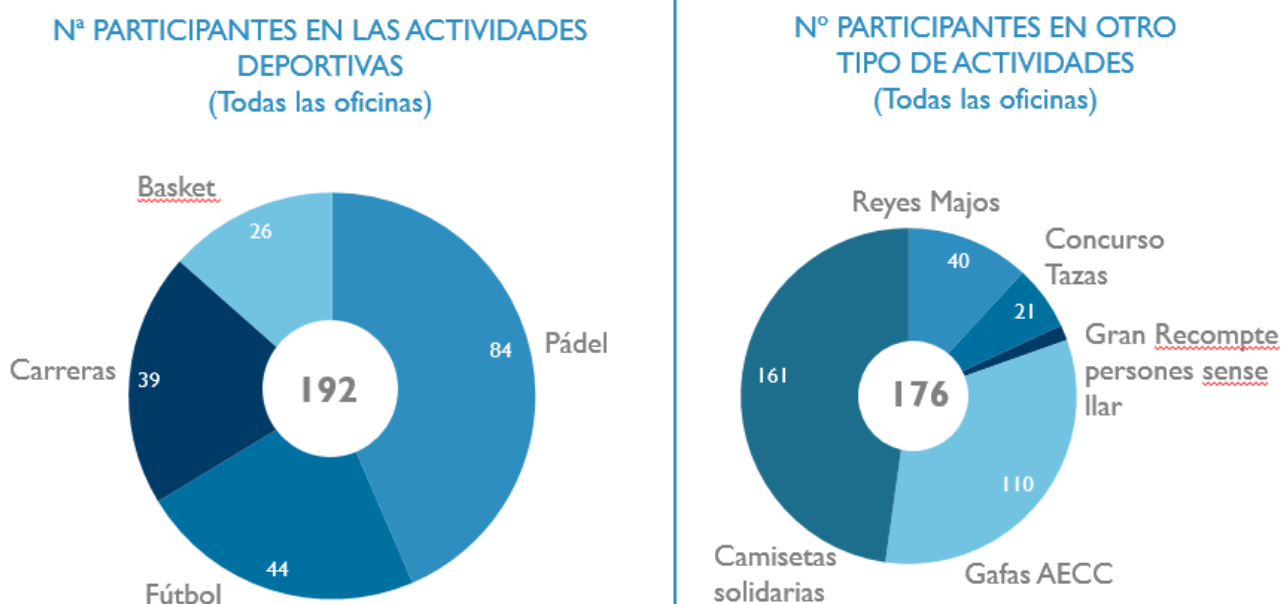


Imagen 23 Resumen participación actividades realizadas

A continuación se describen cada una de las acciones:

---

## CAMISETAS SOLIDARIAS

---

Con ayuda del Departamento de Marketing, el Grupo de RSC diseñó las “Camisetas Solidarias FI”, camisetas técnicas para hacer deporte que fueron vendidas entre los empleados de F. Iniciativas por un precio de 9 euros para recolectar fondos y financiar proyectos solidarios. La iniciativa fue un éxito, y con los fondos recaudados se hizo una donación a la Asociación Infantil Oncológica de Madrid (ASION) de 1.064,5€. La elección de la ONG se hizo mediante una encuesta realizada a los empleados en la que se les proponían cuatro ONGs destinadas a causas distintas.



Imagen 24 Diseño camisetas solidarias y logo Asociación ASION

---

## DONACIÓN MATERIAL INFORMÁTICO

---

Como cada año F. Iniciativas dona material informático a la Fundación Iris que distribuye el material a personas que lo necesitan. En 2017 se donaron 6 ordenadores y 10 pantallas.



Imagen 25 Logo Fundación Iris

---

## COLABORACIÓN CON RECICLACULTURA

---

Con motivo del día de Sant Jordi en Catalunya y el día del libro en Madrid, F. Iniciativas organizó una subasta de libros solidarias entre los empleados. El dinero recaudado se donó a Reciclacultura, una ONG que se dedica a ofrecer cursos de alfabetización a las personas recién llegadas a nuestro país. La propia organización nos vendió los libros para que pudiéramos ponerlos a la venta mediante una subasta online que duró una semana.



*Imagen 26 Libros subastados y logo de Reciclacultura*

---

## TORNEO DE FÚTBOL

---

Con la llegada del buen tiempo y con el objetivo de promover el deporte entre los empleados, un viernes de Abril se organizó un partido de fútbol con los empleados de F. Iniciativas Barcelona aprovechando que las oficinas se encuentran cerca de un complejo deportivo.



*Imagen 27 Torneo de fútbol FI Barcelona*

---

## PÁDEL SOLIDARIO PAYAPUPAS

---

En Mayo se organizó un torneo de pádel solidario con los empleados de la oficina de F. Iniciativas Barcelona en el que se hizo una compra de narices de la Asociación Payapupas, los payasos del Hospital, que se entregó a los participantes.



*Imagen 28 Torneo de Pádel Solidario Payapupas*

---

## RECOMpte PERSONES SENSE LLAR

---

En Mayo tuvo lugar en Barcelona “El Gran Recompte” (El Gran Recuento), promovido por la red de ayuda a personas sin hogar. Algunos empleados de la oficina de F. Iniciativas Barcelona participaron recorriendo las calles de la ciudad mientras contabilizaban a todas las personas sin hogar que encontraban.



*Imagen 29 Gran Recompte persones sense llar*

---

## TORNEO DE PÁDEL

---

En Julio se volvió a organizar un torneo de pádel con el objetivo de promover el deporte y los hábitos saludables entre los empleados, Tuvo lugar en el Club de Pádel del Prat con los empleados de F. Iniciativas Barcelona igual que en la anterior ocasión.



*Imagen 30 Torneo de Pádel Julio*

---

## **DONACIÓN DE SANGRE**

---

En 2017 F. Iniciativas colaboró con el banco de sangre desde las oficinas de Barcelona, Madrid Bilbao. En el caso de Barcelona y Madrid el propio autobús medicalizado del Banco de Sangre se acercó al Recinto Industrial de la Colonia Güell y a las oficinas de Calle General Lacy, pero en el caso de Bilbao los empleados se trasladaron al centro médico más cercano. En total 79 personas de las tres oficinas donaron sangre (41 donaciones en Barcelona, 33 donaciones en Madrid y 3 donaciones en Bilbao).



*Imagen 31 Colaboración F. Iniciativas con el Banco de Sangre*

---

## **CAMPAÑA ANTI PLÁSTICO: CONCURSO DE TAZAS**

---

Con el objetivo de reducir el consumo de plástico, en julio de 2017 se sustituyeron los vasos de plástico que se encontraban junto las máquinas de agua, por tazas de cristal que se repartieron a cada uno de los empleados. Para concienciar a los empleados de la importancia de este cambio, se organizó un concurso en redes sociales, en el que cada empleado podía personalizar su taza, hacer una foto y publicarla en redes sociales. Aquella foto con más “likes” sería la ganadora. Gracias a esta acción, se han dejado de consumir 62.300 vasos de plástico al año.



Imagen 32 Concurso Tazas campaña contra el plástico.

## GAFAS SOLIDARIAS AECC

Con motivo del Día Mundial Contra el Cáncer, la AECC organiza una campaña de venta de gafas de sol el beneficio de las cuales se destina a la investigación contra el cáncer. F. Iniciativas hizo una compra de gafas para que los empleados de todas las delegaciones las pudieran comprar en la oficina.



Imagen 33 Gafas AECC para la investigación contra el cáncer

## RECOGIDA DE ROPA

En noviembre se organizó una recogida de ropa entre los empleados que se donó a la ONG Solidança. En total se donaron 12kg de ropa.



Imagen 34 Recogida de ropa



---

## FÚTBOL SOLIDARIO

---

Para colaborar con la “Gran Recapte d’Aliments” (Gran Recogida de Alimentos) que se hace cada noviembre e en Cataluña, el Grupo de RSC organizó un torneo de fútbol en el que cada persona debía traer 1kg de comida para poder jugar de la misma forma que tenían que hacerlo los que asistieron como espectadores. En total se recogieron 60kg de comida.



Imagen 35 Torneo de fútbol solidario

---

## TORNEO DE BALONCESTO SOLIDARIO

---

Aprovechando la cercanía a las fiestas navideñas, el Grupo de RSC organizó un torneo de baloncesto solidario con el requisito de participación de traer un juguete por jugador. Los regalos recogidos se donaron a la campaña de Navidad de la Cruz Roja que tiene como lema “ningún niño sin juguete”. En total se donaron 7 juguetes.



Imagen 36 Torneo de baloncesto solidario

---

## REGALOS DE NAVIDAD SOLIDARIOS

---

Para las fiestas navideñas de 2017, F. Iniciativas ha colaborado con la iniciativa “Aquí recollim joguines” del Ayuntamiento de Sant Vicenç del Horts, en la que los diferentes departamentos de la empresa compraron juguetes para aquellos niños que en Navidad no pueden tener regalos. Los

empleados de F. Iniciativas se implicaron en la causa y compraron los regalos conjuntamente por equipos.



*Imagen 37 Donación de Juguetes al Ayuntamiento de Sant Vicenç*

## **CAMPAÑA TAPONES SOLIDARIOS**

F. INICIATIVAS colabora con la organización “Amics d’en Biel” que a través de la recogida de tapones de plástico financia proyectos para niños con movilidad reducida. F. Iniciativas tiene habilitado en la cocina un punto de recogida para los más de 8.000 tapones que se generan anualmente. A través del tablón de anuncios se publicita el proyecto de destino de los tapones y se informa de las acciones conseguidas.

Con la recogida de tapones de 2017 F. INICIATIVAS ha ayudado a Berta, un niña que padece síndrome de Rett, una enfermedad congénita que afecta al lenguaje y al sistema locomotor. Con los fondos recaudados le compraron una silla para que su padre pueda correr maratones con ella:



**AMICS D'EN BIEL**

*Imagen 38 Colaboración con la organización Amics d'en Biel*

## 4.4 ANTI-CORRUPCIÓN

---

### *EVALUACIÓN DE PROVEEDORES*

---

Durante el 2017, dentro de su Política de Compras, F. INICIATIVAS ha continuado con la evaluación de sus proveedores con el objetivo de asegurar que cumplen con los requisitos establecidos de forma permanente. Para ello se ha realizado un seguimiento del comportamiento de nuestros proveedores actuales, conforme al cumplimiento de los criterios de evaluación determinados por el departamento donde presten el servicio.

Al final de la evaluación, se ha calculado el porcentaje de proveedores con incidencias, tras haber realizado las acciones correctoras del período (altas o bajas). Este porcentaje sirve para valorar la situación global de los proveedores contratados.

Por otra parte, F. INICIATIVAS ha realizado la homologación de sus proveedores, con el objetivo de determinar aquellos proveedores que están cualificados para suministrarle el bien o servicio solicitado.

Como regla general F. INICIATIVAS aceptará la homologación de un proveedor cuando se cumplan las siguientes circunstancias:

- El proveedor demuestre tener capacidad suficiente para satisfacer los requisitos técnicos, de calidad, medioambientales y de seguridad establecidos.
- El proveedor demuestre la capacidad económica de su empresa para asumir las operaciones de producción y comercialización de sus productos y su evolución en los últimos 3 años.
- Entregue en la debida forma los documentos solicitados en el apartado anterior y se encuentre al corriente de pago en ambos casos.
- Respete los principios del Pacto de las Naciones Unidas y de la Declaración Universal de los Derechos Humanos.

La validez de la homologación será de 1 año, a partir de la fecha de presentación de los Certificados solicitados (Seguridad Social y Agencia Tributaria).

---

### *SEGURIDAD DE LA INFORMACIÓN*

---

En el sector de trabajo de F. INICIATIVAS donde la seguridad de los datos y las informaciones de los clientes son uno de los puntos más críticos, se debe destacar que **F. INICIATIVAS es la única consultora del sector certificada con la Norma ISO 27001 de Seguridad de la Información.**

Durante el 2017 F. INICIATIVAS ha trabajado para que sus clientes y colaboradores tengan la seguridad de que la legislación sobre datos de carácter personal se cumple en todo momento, así como la seguridad en la confidencialidad de la información transferida: contratos, información técnica y económica de proyectos, comunicaciones, entre otros.



Imagen 39 Norma ISO 27001 de Seguridad de la Información

---

## LEY ORGÁNICA DE PROTECCION DE DATOS

---

El derecho a la protección de datos personales es un derecho fundamental de todas las personas, que se traduce en la potestad de control sobre el uso de sus datos personales. Este control permite evitar que, a través del tratamiento de nuestros datos, se pueda disponer de información sobre nosotros que afecte a nuestra intimidad y demás derechos fundamentales y libertades públicas.

F. INICIATIVAS es una empresa comprometida con el correcto cumplimiento de la normativa vigente en la materia, Ley Orgánica 15/1999 de 13 de diciembre de Protección de Datos de Carácter Personal. Por ello nos esmeramos en su estricta aplicación, de esta manera brindamos a nuestros clientes la mayor protección y confianza, al igual que para nuestros empleados.

Mediante el cumplimiento de esta normativa garantizamos a nuestros clientes y empleados el poder de control sobre sus datos personales, asegurándoles el ejercicio de los Derechos ARCO. Estos derechos se regulan en el Título III de la Ley Orgánica de Protección de Datos (LOPD) y en el Título III de su Reglamento de Desarrollo, y son cuatro: Acceso, Rectificación, Cancelación y Oposición.

En 2017 F. INICIATIVAS ha superado con éxito la Auditoría realizada.

---

## GRUPO DE TRABAJO DATA PRIVACY COMPLIANCE

---

Con el objetivo de dar un mejor cumplimiento a la Ley Orgánica de Protección de Datos en todas las áreas de la empresa en Mayo de 2015 se creó el Grupo de Trabajo “Data Privacy Compliance”.

El Grupo está compuesto por un representante de cada departamento y tiene como objetivo impulsar las acciones que garanticen el cumplimiento de la Ley Orgánica de Protección de Datos en todas las áreas y departamentos de la empresa.

## 4.5 INVESTIGACIÓN, DESARROLLO E INNOVACIÓN RESPONSABLE

---

### *ASOCIACIÓN ESPAÑOLA - AFIDI*

---

Un año más, F. INICIATIVAS continúa con el compromiso de promover y mejorar el sistema de incentivos a la inversión en I+D+i existente en España y en el resto de países donde se encuentra presente.

F. INICIATIVAS continúa aunando esfuerzos a través de la **Asociación Española para el Fomento de la Financiación de la Innovación (AFIDI)**, de la que es miembro. Desde 2016 nuestro Director de Estrategia de Servicio, Víctor Cruz, es Presidente de esta asociación que reúne a los actores más relevantes del sector en España, con los siguientes objetivos:

- Proporcionar a los profesionales del sector de la I+D+i un foro de discusión, intercambio de experiencias y referencias para conseguir las mejores prácticas facilitando así al sector privado de la innovación un aprovechamiento constante de los recursos disponibles.
- Analizar los efectos e impacto de la financiación de la innovación, demostrando a entes públicos y privados la importancia del desarrollo de la innovación para la economía, mediante proyectos de divulgación colectiva.
- Mediante una gestión proactiva de la formación en el sector, promover la organización de cursos, ponencias, conferencias, entre otros, compartiendo en un foro activo, los conocimientos desde las distintas áreas del sector.

## ORGANIZACIÓN DE EVENTOS Y JORNADAS FORMATIVAS E INFORMATIVAS

F. INICIATIVAS, en su afán por hacer llegar a todas las empresas del tejido español el conocimiento sobre la existencia de los incentivos fiscales a la I+D+i, y con el objetivo de formar e informar a los distintos actores del sector sobre las novedades en el marco fiscal de la I+D, organiza en colaboración con organismos públicos y privados varias jornadas divulgativas y seminarios, en los que se dan cita representantes de la administración pública y de la empresa privada.

En este sentido, cabe destacar el especial esfuerzo realizado en el desarrollo del “Ciclo de jornadas Innovar es Ahorrar”, en colaboración con la Asociación para el Progreso de la Dirección (APD).

Toda la información sobre los eventos y jornadas realizados por F. INICIATIVAS está disponible en la web y se da difusión a través de las redes sociales.

Evento	Fecha	Ciudad
Jornada APD Innovar es Ahorrar : Incentivos para la I+D+i en el nuevo entorno económico	13 de Febrero de 2017	Madrid
Debate Políticas territoriales sobre I+D+i, Oportunidades, retos y tendencias	14 de Febrero de 2017	Barcelona
Foro Transfiere	16 de Febrero de 2017	Málaga
Jornada Cómo desarrollar y financiar tus proyectos I+D+i	8 de Marzo de 2017	Barcelona
Taller empresarial Financiación de la I+D+i: Deducciones Fiscales	09 de Marzo de 2017	Madrid
Congreso de innovación aeronáutica	15 y 16 de Marzo de 2017	Bilbao
Congreso ASLAN	15 de Marzo de 2017	Madrid
Jornada APD Innovar es Ahorrar : Incentivos para la I+D+i en el nuevo entorno económico	30 de Marzo de 2017	Valencia
Taller empresarial Incentivos a la I+D+i Patent Box	20 de Abril de 2017	Madrid
Jornada APD Innovar es Ahorrar : Incentivos para la I+D+i en el nuevo entorno económico	25 de Abril de 2017	Barcelona
Jornada Incentivos a la I+D+i Gijón	27 de Abril de 2017	Gijón
Café TIC: Fiscalidad en las TIC	3 de Mayo de 2017	Palma de Mallorca
Exposición Internacional de la innovación	4 y 5 de Mayo de 2017	Barcelona
Jornada empresarial Incentivos a la I+D+i en el nuevo entorno económico	16 de Mayo de 2017	Zaragoza

Kim Conference	7 de Junio de 2017	Barcelona
Jornada sobre financiación de proyectos de I+D	13 de Junio de 2017	Badajoz
I+D+i, la clave para el desarrollo empresarial	14 de Junio de 2017	Las Palmas de Gran Canaria
La transición energética y los mercados eléctricos	14 de Julio de 2017	Barcelona
Barcelona Peptide Therapeutics Symposium	21 de Septiembre de 2017	Barcelona
First Tuesday : Panel inversores seed	17 de Octubre de 2017	Barcelona
Jornada APD Innovar es Ahorrar : Incentivos para la I+D+i en el nuevo entorno económico	26 de Octubre de 2017	Sevilla
First Tuesday : Sergi Balcells, CEO de JOB Today	14 de Noviembre de 2017	Barcelona
Taller Incentivos a la I+D+innovación	29 de Noviembre de 2017	Barcelona



Imagen 40 Jornadas realizadas

## RELACIONES INSTITUCIONALES

Dentro de los objetivos de F. INICIATIVAS, se encuentra el hecho de difundir el conocimiento y promocionar la aplicación de los distintos incentivos existentes en el sector de la I+D+i: tanto a nivel fiscal como a nivel presupuestario.

Por ello, y centralizando todas las actuaciones de la firma en un departamento específico de Relaciones Institucionales, F. INICIATIVAS trabaja en generar sinergias con los distintos actores del sector: Administraciones públicas, fundaciones, asociaciones empresariales, clústeres de empresas, centros tecnológicos, universidades entre otras.

En todas las relaciones mantenidas con estas instituciones, prima el objetivo de mejorar el actual marco de financiación de proyectos; ya sea mediante la creación o modificación de la legislación actual en términos fiscales (Art. 35 TRLIS, RD 1432/2003, Art 44.2 LAEI) y o presupuestarios (líneas de financiación pública a nivel regional, nacional e internacional: CDTI, Comunidad Europea).

Actualmente, y gracias al esfuerzo realizado en este sentido, F. INICIATIVAS tiene el privilegio de ofrecer su punto de vista a la Administración cuando ésta lo requiere: Creación del RD1432/2003, Impulso de la LAEI, modificaciones en la definición del concepto de Software dentro de la reciente Reforma Fiscal Española, entre otros.

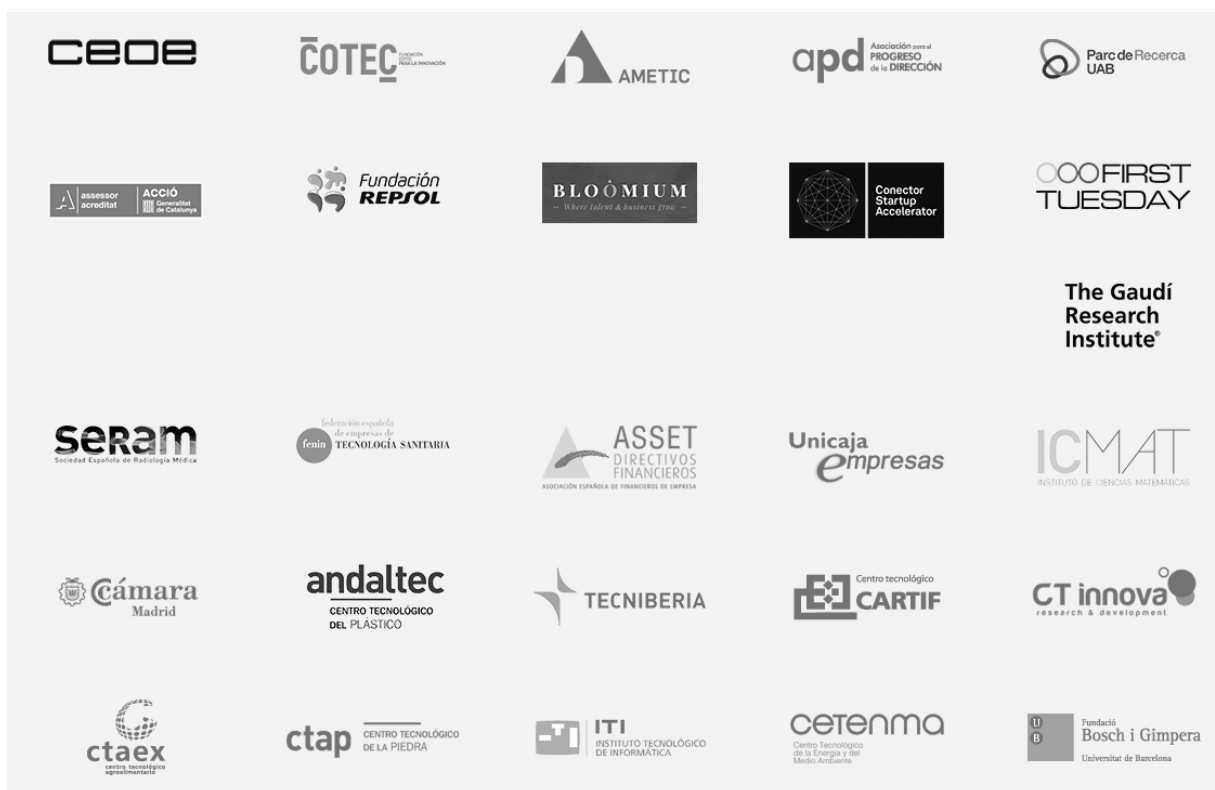


Imagen 41 Colaboraciones F. INICIATIVAS



## MAGAZINE INTERNACIONAL

El Magazine Internacional tiene como objetivo principal conectar a todos los empleados de las sedes del Grupo F. INICIATIVAS, informándolos de las acciones realizadas en cada uno de los países, tanto a nivel de negocio, como acciones solidarias, deportivas, transferencias de empleados de una sede a otra, nuevas oficinas, cifras más relevantes de la empresa, entre otros. Los artículos de la revista serán escritos por los propios empleados y además de tener la revista online, cada empleado dispondrá de un ejemplar en papel.

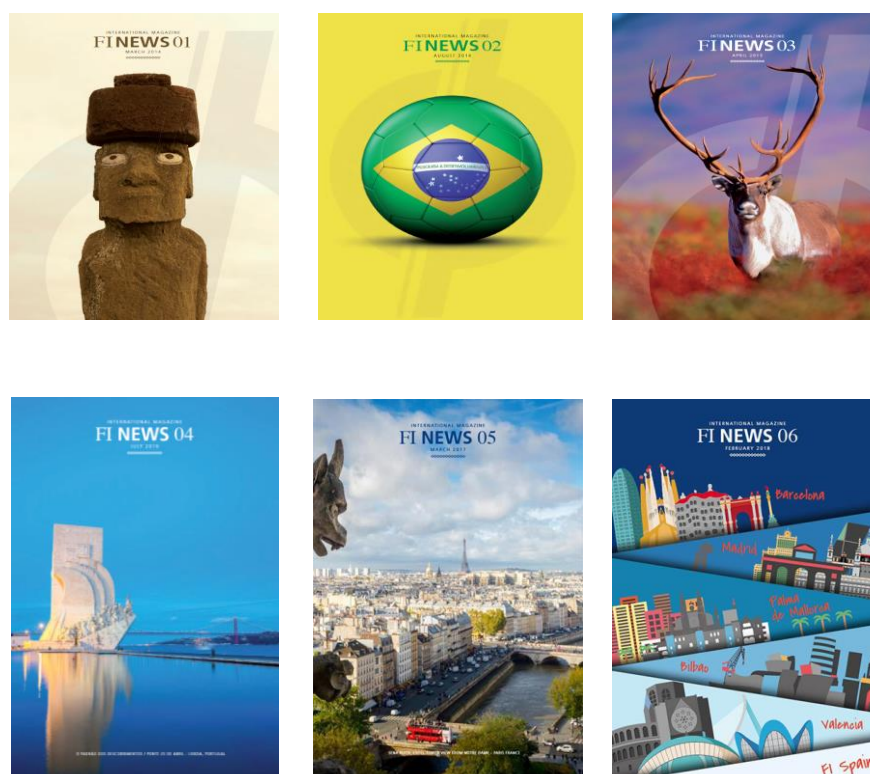


Imagen 42 Ediciones Magazine Internacional

## FI CHANNEL

En una ubicación estratégica de la oficina central se han instalado televisores con el objetivo de que sean un canal de comunicación interno para informar a los empleados sobre las novedades de la compañía, casos de éxito, eventos además de otra información de interés.



Imagen 43 Pantallas FI Channel

## BUZÓN DE SUGERENCIAS

Todos los empleados pueden enviar una carta escrita al Departamento de RRHH a través del buzón de sugerencias que se encuentra situado en un punto estratégico de cada oficina con el fin de preservar la privacidad de los empleados y la confidencialidad del mensaje.

Está pensado para que los empleados puedan comunicar sus propuestas, sugerencias e ideas de mejora sobre aquello que ellos consideren necesario. Si lo prefieren, también pueden hacerlo a través de e-mail.

En los boletines mensuales que envía el mismo Departamento de Recursos Humanos, se recuerda a los empleados que disponen de este servicio.

## REDES SOCIALES

F. INICIATIVAS está presente en las redes sociales con el objetivo de difundir y fomentar el conocimiento sobre los incentivos fiscales de la I+D+i, dar a conocer el Grupo F. Iniciativas e informar de las novedades del sector y de la propia compañía. También se comparten los eventos corporativos y otras jornadas de interés.

Además a través de algunos de nuestros canales como Instagram o Facebook queremos dar a conocer el lado más humano de nuestra empresa, mostrar el día a día de nuestros empleados así como las actividades organizadas fuera del horario laboral, ya sean actividades deportivas, solidarias o de teambuilding.



Imagen 44 Web F. Iniciativas

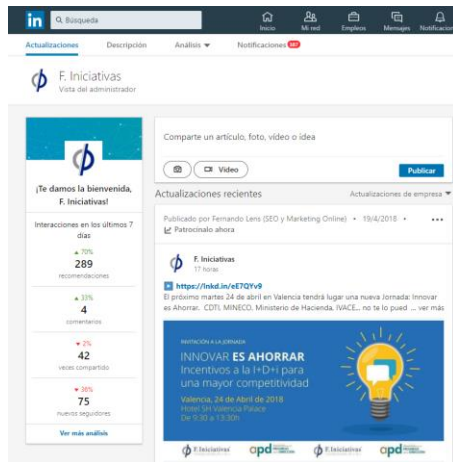


Imagen 45 LinkedIn F. Iniciativas

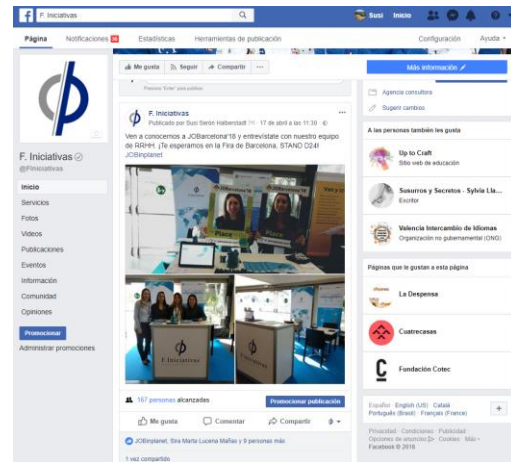


Imagen 46 Facebook F. Iniciativas



Imagen 47 Youtube F. Iniciativas



Imagen 48 Twitter F. Iniciativas

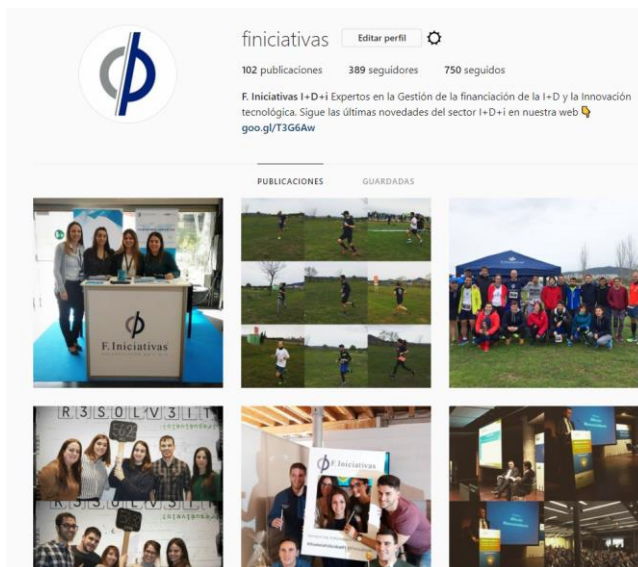


Imagen 49 Instagram F. Iniciativas

---

## SITES F. INICIATIVAS

---

Con la intención de acercar a nuestros stakeholders las novedades sobre temáticas específicas, en 2015 se crearon una serie de micro-sites en las que los distintos responsables de los departamentos comparten novedades sobre el sector, haciendo de este modo partícipes a todos los públicos del entorno de F. INICIATIVAS de los acontecimientos más importantes relacionados con la I+D.



Imagen 50 Sites F. Iniciativas

---

## RRHH FLASH NEWS: Novedades en FI España

---

Desde el Departamento de Recursos Humanos se sigue apostando por que la comunicación interna sea clara y accesible a todos los empleados en aquellas áreas que tienen relación directa con los miembros de la compañía.

Durante el 2017 se ha mantenido el envío mensual del boletín interno de comunicación que integra las novedades en Recursos Humanos de España y Portugal, motivo por el cual, se envía en inglés.

Este boletín tiene como objetivo comunicar e informar, de forma mensual, a todos los empleados de F. INICIATIVAS de España y Portugal acerca de las novedades que se van produciendo por lo que respecta al área de la gestión de personas.

Algunos de los temas que se publican están relacionados con las nuevas incorporaciones durante el mes anterior en la compañía, los aniversarios profesionales, los principales indicadores del departamento, la agenda de formación prevista para el siguiente mes, las promociones internas y la integración de nuevos empleados a los grupos de trabajo, los beneficios para los empleados, así como campañas solidarias y acciones que fomentan el deporte y la vida saludable.



#### OUR NUMBERS OCTOBER



#### NEW FI PEOPLE OCTOBER



#### THANK YOU FOR YOUR COMMITMENT



#### FI SPAIN: INITIAL AND ADVANCED TRAINING CALENDAR



#### NEW TICs MANAGERS



#### BEGINNING OF THE ANNUAL PERFORMANCE EVALUATION PROCESS 2017



Please, to comply the established terms, we recommend you to organize your calendar for these days.

Do not hesitate to contact HR Department for any questions.

#### NEW FI GROUP MEMBERS

##### Circular economy



##### Vacancies in the Quality Policy Group



#### FI SPAIN: CHRISTMAS DINNER



#### REMINDER: INTERNAL VACANCIES



Imagen 51 Flash Mensual Dpt RRHH

## 5 ACCIONES PREVISTAS PARA EL 2018

### 5.1 CONTINUACIÓN Y MEJORA DE LAS ACCIONES 2018

Durante el 2018 continuaremos con las acciones establecidas en años anteriores y nuestro objetivo es la mejora continua de las mismas e incorporar otras que propongan los empleados y que puedan ser sostenibles en el tiempo.

El **Grupo Responsabilidad Social Corporativa** se encargará de dinamizar las acciones, realizando todas aquellas tareas que sean necesarias para informar a todos los miembros de la empresa e involucrarlos en la elección, preparación y ejecución de las mismas. Para ello dispone de una dirección de correo electrónico ([gruporsc@f-iniciativas.net](mailto:gruporsc@f-iniciativas.net)) donde los empleados pueden enviar sus propuestas.

Resaltar la existencia del concurso anual **MIFI - Mejor Iniciativa de F. INICIATIVAS**, donde los empleados pueden presentar propuestas que crean que puedan mejorar el día a día en F. INICIATIVAS, tanto en el entorno del trabajo, como en el servicio a nuestros clientes, en nuestra gestión interna, etc. Asimismo, este concurso es también una fuente de ideas para la mejora continua de la empresa.

### 5.2 PLAN DE ACCIÓN 2018

El Plan de Acción 2018 que se presenta en la siguiente tabla está compuesto por acciones distribuidas por meses para facilitar su ejecución y seguimiento de las mismas. Algunas acciones propuestas son de realización puntual y otras se mantendrán en el tiempo. Se evaluarán los resultados una vez concluida cada acción y en el caso de las acciones regulares a lo largo del año, se hará una evaluación anual.

Si a lo largo del año los empleados proponen nuevas acciones el Grupo de Responsabilidad Social Corporativa se compromete a evaluar su viabilidad y ejecutarlas si es posible siempre y cuando reciban la aprobación de la Dirección de F. INICIATIVAS. El objetivo de esta iniciativa es involucrar a los empleados en la preparación y desarrollo de las actividades que organiza el Grupo de RSC.

## PLANNING ACTIVIDADES 2018

ENERO	FEBRERO	MARZO
<ul style="list-style-type: none"> <li>• Campaña Tapones Solidarios</li> <li>• Pedido Fruta Fresca</li> <li>• Boletín RSC</li> <li>• Sudaderas solidarias</li> <li>• Renovación Auditoría Calidad ISO 9001:2015</li> </ul>	<ul style="list-style-type: none"> <li>• Campaña Tapones Solidarios</li> <li>• Pedido Fruta Fresca</li> </ul>	<ul style="list-style-type: none"> <li>• Campaña Tapones Solidarios</li> <li>• Pedido Fruta Fresca</li> <li>• Boletín RSC</li> <li>• Pádel Solidario</li> <li>• Maratón por equipos Sant Joan Despí</li> <li>• Magazine Corporativo</li> <li>• Renovación Auditoría Seguridad de la información ISO 27001</li> </ul>

ABRIL	MAYO	JUNIO
<ul style="list-style-type: none"> <li>• Campaña Tapones Solidarios</li> <li>• Pedido Fruta Fresca</li> <li>• Concurso de pasteles y venta de libros Recicla Cultura</li> </ul>	<ul style="list-style-type: none"> <li>• Campaña Tapones Solidarios</li> <li>• Pedido Fruta Fresca</li> <li>• Certificación UNE 166.002</li> <li>• Carrera de Sant Boi</li> <li>• Recogida tapones generados en la carrera</li> <li>• Campaña de reciclaje</li> <li>• Recuento personas sin hogar</li> </ul>	<ul style="list-style-type: none"> <li>• Campaña Tapones Solidarios</li> <li>• Pedido Fruta Fresca Boletín RSC</li> <li>• Donación de Sangre</li> </ul>

JULIO	AGOSTO	SEPTIEMBRE
<ul style="list-style-type: none"> <li>• Campaña Tapones Solidarios</li> <li>• Pedido Fruta Fresca</li> </ul>	<ul style="list-style-type: none"> <li>• Campaña Tapones Solidarios</li> <li>• Pedido Fruta Fresca</li> </ul>	<ul style="list-style-type: none"> <li>• Campaña Tapones Solidarios</li> <li>• Pedido Fruta Fresca</li> <li>• Día Solidario FI</li> </ul>

OCTUBRE	NOVIEMBRE	DICIEMBRE
<ul style="list-style-type: none"> <li>• Campaña Tapones Solidarios</li> <li>• Pedido Fruta Fresca</li> <li>• Fútbol solidario (recogida de comida)</li> </ul>	<ul style="list-style-type: none"> <li>• Campaña Tapones Solidarios</li> <li>• Pedido Fruta Fresca</li> <li>• Recogida de ropa</li> <li>• Donación de material informático</li> </ul>	<ul style="list-style-type: none"> <li>• Campaña Tapones Solidarios</li> <li>• Pedido Fruta Fresca</li> <li>• Refuerzo Campaña Reciclaje</li> <li>• Reyes Majos</li> <li>• Día de los niños</li> <li>• Baloncesto solidario (recogida de juguetes)</li> <li>• Boletín RSC</li> </ul>

### 5.3 GESTIÓN DE PERSONAS

Durante el 2018 F. INICIATIVAS tendrá el objetivo de mantener las acciones ya establecidas así como promover acciones adicionales:

- Plan de Igualdad: continuar trabajando en las acciones establecidas, e incorporar nuevas para ampliar el radio de acción del plan. Los indicadores de seguimiento son los siguientes:
  - Porcentaje de mujeres/hombres en toda la organización



- Porcentaje de mujeres/hombres en cargos de responsabilidad
  - Porcentaje de mujeres/hombres en los diferentes departamentos
  - Porcentaje de mujeres/hombres promovidos
  - Porcentaje de mujeres/hombres que se han dado de baja
  - Porcentaje de mujeres/hombres que han recibido formación (en horas y en coste)
  - Porcentaje de coste salarial equitativo entre mujeres/hombres
- Código de Conducta: F. INICIATIVAS reflejará en su Código de Conducta los principios de su cultura corporativa con el objetivo de servir de guía de tratamiento hacia otros empleados, clientes, proveedores, etc.
  - Representatividad Hombres y Mujeres: F. INICIATIVAS continuará trabajando en su compromiso para mantener una composición equilibrada entre hombres y mujeres dentro su organización.
  - Nuevos participantes Grupo Responsabilidad Social Corporativa: Se ha abierto el plazo de presentación de auto candidaturas para pertenecer al Grupo, con el fin que todas las propuestas recopiladas y aprobadas durante el año puedan programarse y lanzarse.
  - Emprendeduría Social: Colaborar con proveedores que trabajen con centros especiales de empleo, de forma que fomentemos la contratación de personas con discapacidad.
  - Agenda Formación: Seguir con la planificación anual de diferentes formaciones en base a las necesidades recogidas de los empleados con el objetivo de satisfacer sus carencias formativas y/o ayudarles a seguir con su desarrollo.
  - Employer Branding: se van a seguir realizando acciones de employer branding para la captación de talento y reforzar la presencia de nuestra empresa en eventos relacionados con el talento. Estas acciones incluyen la participación en ferias como JOBarcelona o JobMadrid con la que pretendemos aumentar las vías de entrada de recepción de CVs, principalmente de perfiles comerciales e ingenieros.
  - Novedades en el portal FI&People: Con el objetivo de seguir potenciando la herramienta y ofreciendo un mejor servicio a los empleados, durante 2018 se van ampliar los módulos disponibles en FI&People, con los que vamos a poder trabajar de forma más concreta la formación y el desarrollo. Estos nuevos módulos nos permitirán hacer público el plan de formación anual para todos los empleados así realizar un seguimiento más exhaustivo de todos los trabajadores durante toda su vida laboral en la empresa.
  - E- preselec: Como novedad, y siguiendo con la estrategia de digitalización de la empresa, en 2018 vamos a implantar un nuevo sistema de gestión de procesos de selección que nos va a

permitir ser más ágiles en la realización y cierre de los procesos. Dicha herramienta nos permitirá tener una única plataforma dónde podremos publicar de forma simultánea las ofertas de empleo en los diferentes portales (Linkedin, Infojobs...) y en nuestra web corporativa con solo un click. De este modo, recibiremos todas las candidaturas en la misma plataforma sea cual sea el portal por dónde se hayan inscrito.

- Nuevos grupos de trabajo: Seguimos apostando por la creación de nuevos grupos de trabajo.

Entre ellos lanzaremos los siguientes:

- Business Intelligence and Productivity Group que se encargará de analizar la información disponible del negocio para implementar acciones concretas que optimicen los indicadores de productividad de la empresa.
  - Grupo Wellness tendrá como objetivo fomentar un estilo de vida saludable a través de iniciativas deportivas, actividades físicas y rutinas alimenticias que ayuden a adoptar una filosofía de vida healthy entre los empleados. Como iniciativa de lanzamiento se acondicionará un gimnasio en las oficinas de Barcelona para fomentar la práctica deportiva entre los empleados. Posteriormente, se realizarán acciones similares en el resto de las oficinas.
- Proyecto E-Work: Con el objetivo de premiar la fidelidad de los empleados y lograr así una mayor motivación en el puesto de trabajo, vamos a lanzar una nueva política de teletrabajo con la que queremos facilitar la conciliación de la vida profesional y personal de los empleados de F. Iniciativas.
  - Programa de Movilidad Interna (PMI): Con esta iniciativa queremos definir un marco de actuación con el que seguir potenciando el talento y fidelizando a los empleados gracias a la comunicación interna de todas las vacantes que se abran durante el año. La movilidad del empleado podrá darse de forma lateral (manteniendo la jerarquía del empleado pero ubicándose en otra oficina o equipo) o de forma ascendente (debido a un desarrollo profesional que comporte una promoción interna).
  - Programa FI.ntegra: A través de la creación de la figura de un padrino, queremos que un empleado veterano de la empresa se encargue de guiar a las nuevas incorporaciones ayudándoles en su integración gracias a la transmisión de los valores de la compañía y le ayude a resolver sus dudas y acompañarle en su crecimiento y desarrollo dentro de F. Iniciativas.

## 5.4 MEDIO AMBIENTE

En el 2018 se mantendrán las acciones establecidas en años anteriores en cuanto a protección y consumo responsable de recursos, y se realizarán acciones periódicas de comunicación de refuerzo para concienciar sobre la importancia del reciclaje y la reducción de residuos.

Además, en 2017 se creó el grupo interno de “Economía Circular” que se plantea como uno de sus principales objetivos convertir a F. Iniciativas en una empresa de residuos 0.

## 5.5 AYUDA SOCIAL

Siguiendo la actividad de anteriores años, F. INICIATIVAS continuará y aumentará sus acciones solidarias en 2018:

- Campaña tapones solidarios: F. Iniciativas cuenta con puntos de recogida de tapones de plástico en todas las cocinas de las diferentes sedes de la empresa. De esta forma todos los tapones de los bricks de leche que se consumen a diario, son separados del resto de residuos para ser donados a la organización “Amics d’en Biel” que se dedica a conseguir financiación para ayudar a niños con problemas de movilidad. En 2018 se mantendrán los mismos contenedores y se reforzará la campaña habilitando puntos de recogida de tapones en las carreras solidarias en las que participen el *Grupo de Runners*. De esta forma, en cada carrera podremos recoger tapones de las botellas de agua que se dan en los puntos de habituallamiento.
- Reciclacultura: aprovechando la fiesta de Sant Jordi, el GRUPO de RSC quiere organizar una actividad solidaria diferente, relacionada precisamente con el tema de los libros. Para ello ha contactado con la organización “Recicla Cultura”, encargada de ofrecer cursos de alfabetización a las personas recién llegadas a nuestro país. Por un lado se ha hecho una compra de libros a Recicla Cultura que se pondrán a la venta entre los empleados y por otro lado se organizará un concurso de pasteles el dinero recaudado del cual se donará a la misma ONG.
- Carreras solidarias: F. Iniciativas apuesta por la promoción el deporte y los hábitos saludables entre los empleados y más aún cuando se trata de eventos deportivos solidarios. Por este motivo sólo financia al *Grupo de Running*, aquellas carreras que son de carácter solidario. Aproximadamente cada año se realizan una media de 3 carreras en cada una de las oficinas de Madrid, Bilbao, Barcelona y Valencia.
- Pádel Solidario: Debido a que numerosos empleados de F. Iniciativas son aficionados al pádel y entre ellos organizan regularmente partidos, el Grupo de RSC quiere aprovechar la disposición de los empleados hacia esta actividad para realizar torneos de pádel solidarios. La idea es organizar torneos trimestrales, abiertos a aquellos empleados que quieran apuntarse y hacer una donación a alguna entidad solidaria como es Pallapupas, “los payasos del hospital”.
- Donación de Sangre: Como cada año, F. Iniciativas quiere seguir colaborando con el banco de Sangre desde las diferentes sedes de la empresa. En el caso de Barcelona, por ser la oficina con más volumen de empleados, el autobús se desplaza al Polígono Industrial donde también se encuentran otras empresas. En el caso de las demás oficinas, serán los empelados quienes se acerquen al punto habilitado por el Banco de Sangre.

- Recogida de ropa: Con el cambio de estación, la llegada del frío y el cambio de armarios, el grupo de RSC considera que es un buen momento para organizar una recogida de ropa y donarla a aquellos quienes más lo necesiten.
- Reyes majos: Nos hemos propuesto el reto “por navidad nadie sin regalo” y por este motivo cada año el Grupo de RSC colabora con alguna organización o iniciativa solidaria que persiga el mismo objetivo. Debido al éxito de la iniciativa “Reyes Majos” de la ONG “Mi aportación” que se realizó en 2017, volveremos a participar cumpliendo los deseos que nos llegan a través de cartas escritas a mano.
- Día de los Niños & compra de regalos solidarios: como en años anteriores, F. INICIATIVAS realizará el día de los niños en el que los hijos de los empleados disfrutarán de una tarde en la oficina, con sus padres y con la visita de Papa Noel, quien les entregará un regalo. Como ya hicimos en 2016, los regalos que se entreguen serán comprados en alguna organización solidaria.
- Donación sudaderas solidarias: gracias a la recaudación obtenida con la iniciativa “Sudaderas Solidarias” el Grupo de RSC realizará una donación a una organización dedicada a causas sociales. A través de un comunicado interno se les va a ofrecer a los empleados de F. Iniciativas la posibilidad de participar en la elección de la entidad receptora de los fondos, mediante una encuesta en la que podrán escoger entre cuatro opciones previamente seleccionadas por el grupo de RSC.
- Día Solidario FI: este año queremos introducir una nueva iniciativa de RSC a la que hemos llamado “Día Solidario FI”. Consiste en dedicar todo un día a realizar actividades solidarias fuera de la oficina, que previamente se presentarán a los empleados para que puedan escoger entre 3 opciones, cada una relacionada con una causa: ayuda social, medioambiente... Las jornadas se organizaran en el mes de Septiembre y se escogerán diferentes fechas por cada oficina.
- Recogida de comida: como cada año F. Iniciativas organizará una recogida de comida que se donará al banco de alimentos. Como el año pasado, se vinculará a una actividad deportiva, concretamente, se organizará un torneo de fútbol el requisito para participar del cual será traer un kilo de comida por participante.
- Recogida de juguetes: de la misma forma que en el caso de la recogida de comida se hará lo mismo con una recogida de juguetes. Pero en este caso será a través de un partido de baloncesto.

## 5.6 ANTICORRUPCIÓN

Seguridad de la información: tras actualizar la versión de la Norma ISO 27001 de Seguridad de la Información a la versión 2013, en el 2018 F. INICIATIVAS renovará la certificación ISO 27001:2013.

## 5.7 COMUNICACIÓN

Boletines informativos Grupos: se va a realizar un boletín informativo trimestral del grupo de RSC dedicado a los empleados con todas las novedades y opciones de participación en las acciones solidarias. Además, se van a enviar boletines puntualmente sobre los demás grupos siempre y cuando los miembros lo soliciten al departamento de comunicación y haya contenido relevante a comunicar.

## 5.8 INVESTIGACIÓN, DESARROLLO E INNOVACIÓN RESPONSABLE

Grupo de Innovación: En F. Iniciativas entendemos la innovación como la palanca fundamental en la empresa que posibilita avanzar hacia un modelo de negocio lo más competitivo posible.

El grupo de Innovación es el encargado de definir, revisar, evaluar y mejorar los procesos para la gestión de la I+D+i de la empresa según la norma UNE 166.002. Su misión es resolver las necesidades y expectativas de carácter innovador de los stakeholders de la organización, mediante la sistemización de procesos y la creación de canales de comunicación adecuados, consiguiendo la constante evolución de la empresa.

Durante 2018 el grupo continuará promoviendo la innovación a través de los boletines informativos. Talleres de innovación, premios anuales MIFI (mejor idea F. Iniciativas) y los premios FI-VOLUTION que premia a las mejores ideas surgidas en los talleres de creatividad.

El grupo de Innovación sigue trabajando en el mantenimiento y mejora de los procedimientos relacionados con la innovación y anualmente realiza una auditoria para renovar el certificado UNE 166.002 Sistemas de Gestión de la I+D+i que obtuvo por primera vez en 2016. Esta sistematización permite enfocar y ayudar a los recursos dedicados a las actividades de I+D+i al aportar orientación y coordinación a los participantes del proyecto, así como alcanzar los objetivos marcados desde la dirección de la compañía a través de los indicadores definidos.

KEEP MOVING  
DON'T STOP

