

COMMUNICATION SUR LE PROGRÈS 2017

GLOBAL COMPACT

NOTRE DÉMARCHE DE RESPONSABILITÉ SOCIÉTALE



SOMMAIRE

P3	1. ENGAGEMENT DE BRUNO CERCLEY	P20	5. CONDITIONS DE TRAVAIL - OFFRIR UN ENVIRONNEMENT SAIN, SÉCURITAIRE ET AGRÉABLE
P4	2. LE GROUPE ROSSIGNOL - EVOLUTION, ACTIONS ET ENGAGEMENTS	p21	Santé et sécurité au travail
p5	L'histoire d'un champion industriel français	p21	Risque incendie
p6	Une présence mondiale	p21	Ergonomie des postes de travail
p6	Les sites industriels	p22	Automatisation des tâches répétitives
p7	Chiffre d'affaires	p22	Pérennité de l'emploi et conditions de travail
p7	Effectifs	p22	Lutte contre les discriminations : intégration des travailleurs en situation de handicap
p7	Parts de marché	p22	Lien social entre les salariés
p8	Un groupe qui surperforme toujours le marché mondial	p22	Accès à la formation
p8	Des marques à forte identité	p23	Bien-être au travail
p9	Nos valeurs		
P10	3. GLOBAL COMPACT - UNE DÉMARCHÉ VOLONTAIRE D'AMÉLIORATION CONTINUE	P24	6. ENVIRONNEMENT - UN TERRAIN DE JEU ET DES RESSOURCES À PRÉSERVER
p11	4 questions pour comprendre le Global Compact	p25	Adaptation au changement climatique
p12	Les 10 principes du Global Compact	p25	Biodiversité
p13	Notre contribution aux Objectifs de Développement Durable (ODD) de l'ONU	p26	Des salariés partie prenante
p14	Notre engagement en Responsabilité Sociétale des Entreprises (RSE)	p27	Des matières premières sous contrôle
p15	Témoignages	p27	Un sac à dos éco-conçu
		p27	Des vêtements respectueux de la planète, des animaux et de l'être humain
P16	4. DROITS DE L'ÊTRE HUMAIN - UN PRINCIPE FONDAMENTAL À RESPECTER	p28	Une meilleure fin de vie pour nos produits
p17	Prévention de toute complicité de non-respect des Droits de l'Homme	p28	Dématérialisation
p17	Respect de la vie privée de nos salariés et clients	p28	Nos émissions dans l'air et rejets dans l'eau
p18	Education	p29	Réduction de nos consommations d'énergie
p18	Ancrage territorial	p29	Mobilité durable
p18	Mécénat		
		P30	7. CORRUPTION - ASSURER UNE VIGILANCE PERMANENTE
		p31	Programme de lutte contre la corruption
		p31	Respect des délais de paiement des factures
		p31	Comportement éthique
		P32	8. REMERCIEMENTS



1. ENGAGEMENT

BRUNO CERCLEY

En adhérant au Global Compact des Nations Unies le 3 décembre 2015, Skis Rossignol SAS, au nom de l'ensemble des sociétés du Groupe Rossignol, s'est engagée à soutenir les dix principes du Global Compact concernant les droits de l'être humain, les normes internationales du travail, la protection de l'environnement et la lutte contre la corruption.

L'an dernier, nous avons publié notre première Communication sur le progrès, présentant un état des lieux de nos actions RSE. Depuis, ces actions se sont poursuivies dans toutes les strates de notre entreprise. Notre périmètre d'action a d'ailleurs évolué ces dernières années par l'intégration progressive, dans notre Groupe, de nouvelles sociétés pour lesquelles nous appliquons les mêmes exigences en terme de responsabilité sociétale.

Aujourd'hui, la rédaction de cette Communication sur le Progrès est l'occasion de faire le point sur nos engagements. Nous pensons pouvoir être fiers de certaines de nos réalisations que nous vous invitons à découvrir dans les pages suivantes. Néanmoins, nous aurions aimé pouvoir aller encore plus loin sur ces sujets désormais incontournables.

Cette volonté de continuer à nous améliorer nous pousse une fois de plus à renouveler notre engagement à respecter les dix principes du Global Compact et à en accroître le rayonnement.

Pour que chaque jour continue à être "Another best day",

Bruno CERCLEY

2.

LE GROUPE ROSSIGNOL

EVOLUTION, ACTIONS
ET ENGAGEMENTS



L'HISTOIRE D'UN CHAMPION INDUSTRIEL FRANÇAIS

1907

Les premiers skis en bois au monde sont fabriqués à Voiron par le menuisier Abel Rossignol.



1956

Laurent Boix-Vives rachète la société pour en faire un groupe de dimension internationale.



1967

Rachat de Dynastar.



1970

Rossignol devient le premier producteur mondial de skis.



1989

Acquisition de Lange et lancement de la première chaussure de ski Rossignol.



1994

Acquisition de Look, spécialiste des fixations.



2005

Retrait de Laurent Boix-Vives et rachat du groupe par Quiksilver.

2008

Nouvelle équipe dirigeante, pilotée par Bruno Cercley, suite à la cession par Quiksilver à la société Chartreuse & Mont Blanc.



2009-10

Lancement d'un important plan de relance destiné à redresser le groupe.

2010-11

Relocalisation d'une ligne de production de skis de Taïwan vers Sallanches.



2012

Modernisation des usines de skis à Sallanches et à Artès (10 millions d'euros investis). Adoption du label « Origine France Garantie ».

2014

Amorce d'une nouvelle phase de développement. L'investisseur norvégien Altor devient majoritaire aux côtés d'actionnaires français, dont Bruno Cercley et le management du groupe.

2015

Sandbridge Capital rejoint les actionnaires du Groupe Rossignol pour renforcer sa stratégie habillage.

2016

Acquisition de Time Sport International.

Acquisition de Raidlight-Vertical.



2017

Acquisition de Felt Bicycles.



UNE PRÉSENCE MONDIALE

› DISTRIBUTION DANS 51 PAYS

Le Groupe Rossignol est ancré dans les Alpes mais rayonne à l'international.



Dans l'ensemble, son chiffre d'affaires se répartit de la manière suivante :

EUROPE : 36%

AMÉRIQUE DU NORD : 36%

FRANCE : 22%

JAPON - ASIE : 6%

AMÉRIQUE DU NORD

- › Park City (Utah - USA)
- › Montréal

EUROPE

- › France
- › Italie
- › Allemagne
- › Autriche
- › Suisse
- › Norvège - Suède

JAPON

- › Tokyo
- + 42 pays distributeurs

LES SITES INDUSTRIELS

Le Groupe possède 5 usines en Europe, dont 2 en France.

- › **Sallanches** : Production de skis haut de gamme pour Rossignol et Dynastar et des skis injectés pour l'entrée et le milieu de gamme.
- › **Artés** (Espagne) : site dédié à la production des skis alpins Noyau bois, de technologie traditionnelle pour les marques Rossignol et Dynastar et des skis de fond haut de gamme.
- › **Nevers** : fixations sous la marque Look et pédales sous la marque Time.
- › **Montebelluna** (Italie) : chaussures alpines haut de gamme sous les marques Rossignol et Lange, patins haut de gamme Risport. Centre d'expertise en conception/design pour les chaussures (incluant le Footwear Rossignol).
- › **Gajary** (Slovaquie) : production des cadres carbone utilisant la technologie RTM (Resin Transfer Molding).

Le Groupe possède par ailleurs un entrepôt logistique central basé à Saint-Etienne de Saint Geoirs.

LE SIÈGE SOCIAL INTERNATIONAL : SAINT-JEAN-DE-MOIRANS (GRENOBLE)

Ce site, situé au cœur de l'Isère, regroupe :

- › La direction du Groupe Rossignol
- › Les équipes de recherche et développement
- › Les ateliers de fabrication des skis de course Rossignol et Dynastar et des prototypes
- › Les équipes support : services juridique et financier, ressources humaines et service informatique
- › Les équipes marketing et commerciales
- › Les équipes industrielles : infographie, sécurité et environnement, qualité et achats
- › Les équipes Rossignol Apparel

ROSSIGNOL APPAREL

Le showroom et une partie des équipes vêtement sont basés en Italie, à Milan.



Siège social du Groupe Rossignol à Saint-Jean-de-Moirans (Isère).

CHIFFRE D'AFFAIRES

CA
320M

d'euros
(au 31 mars 2017).



78%

de l'activité sont
réalisés hors de
France.



32%

Hausse du chiffre d'affaires de 32% par rapport à l'exercice précédent, un développement qui s'est construit sur une croissance externe avec les acquisitions récentes et également sur la croissance interne et organique dans le cœur de métier.

CHIFFRE D'AFFAIRES PAR ACTIVITÉ



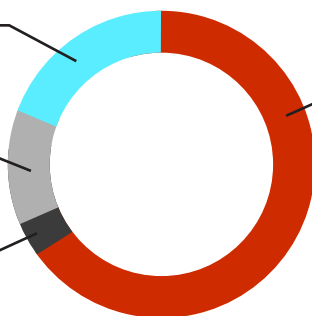
Vélo
18,5%



Apparel
7%



Trail-running
& autres
2,5%



Equipements et
matériel hiver
72%

EFFECTIFS

> Effectif permanent au 1er Sept 2017



1315

Monde



702

France



PARTS DE MARCHÉ MONDIALES ESTIMÉES

- > SKI ALPIN : **23%**
- > CHAUSSURES ALPINES : **20%**
- > NORDIQUE : **18%**



PARTS DE MARCHÉ SKI ALPIN 2016-2017 ESTIMÉES

FRANCE : **52,5%**
AMÉRIQUE DU NORD : **24%**
ITALIE : **19%**
SUISSE : **16%**
ALLEMAGNE : **14%**
JAPON : **21%**
AUTRICHE : **9%**



PARTS DE MARCHÉ CHAUSSURES 2016-2017 ESTIMÉES

FRANCE : **29%**
AMÉRIQUE DU NORD : **22%**
ITALIE : **20%**
SUISSE : **17%**
ALLEMAGNE : **13%**
JAPON : **13%**
AUTRICHE : **10%**



«Les sports d'hiver constituent l'ADN du Groupe Rossignol. La performance et la qualité de nos produits nous animent au quotidien pour enrichir toujours plus l'expérience des consommateurs et leur offrir des moments inoubliables. Les Jeux Olympiques 2018, qui ont eu lieu en Corée du Sud ont permis d'aller toujours plus avant dans la mise à disposition de technologies de pointe, validées par les plus grands champions mondiaux.»

François Benaben, Vice-président Sales Marketing & Communication

UN GROUPE QUI SURPERFORME TOUJOURS LE MARCHÉ MONDIAL

Par son implantation, son histoire et ses valeurs, le ski est ancré au plus profond de l'ADN du Groupe Rossignol. **En 2017, le Groupe demeure le leader mondial en valeur en ski alpin et nordique avec la marque Rossignol et consolide sa place de numéro deux mondial du marché de la chaussure de ski avec les marques Rossignol et Lange.** Le Groupe continue ainsi sa progression dans son cœur de métier et gagne des parts de marché avec un ancrage et un socle de plus en plus solides. Il enregistre des résultats positifs sur un marché globalement stable :

avec près de 5% de croissance dans le monde, le Groupe Rossignol surperforme une fois de plus le marché.

Présent sur le ski alpin, le ski nordique et le snowboard, le Groupe Rossignol développe quatre lignes de produits principales – skis / snowboards, chaussures, fixations et équipements techniques (casques, masques, bâtons, protections et bagagerie) – ainsi qu'une offre textile-skiwear composée de vêtements et d'accessoires.

DES MARQUES À FORTE IDENTITÉ

À travers les marques Rossignol, Dynastar, Lange, Look et Kerma, le Groupe offre aux skieurs de tous niveaux la meilleure expérience possible. Chaque marque est dotée d'une identité propre mais toutes ont l'excellence et la performance au cœur de leur ADN.



ROSSIGNOL

ANOTHER BEST DAY

Rossignol est la marque emblématique des sports d'hiver. S'adressant à tous les pratiquants, amateurs comme experts, elle propose des produits – matériel, vêtements, accessoires – pour la pratique du ski alpin, du ski nordique et du snowboard.

Rossignol s'appuie sur 110 ans d'innovation et de savoir-faire. La marque collabore étroitement avec les plus grands champions pour mettre au point des produits à la fois techniques et intuitifs, performants et ludiques, offrant à chacun une expérience sur neige à partager, épanouissante, intense et accessible. Une technologie premium au service des plus belles émotions.



DYNASTAR

WE LIVE SKIING, JOIN US

Dynastar est la marque spécialiste du ski alpin qui offre aux passionnés des produits techniques parfaitement adaptés à leur pratique de la montagne. Née au pied du Mont-Blanc dans la vallée de Chamonix en 1963, Dynastar incarne les valeurs d'authenticité et d'engagement pour vivre pleinement la passion du ski.

Dynastar, fidèle à son approche de multi-spécialiste du ski, est présent sur chaque segment clé du marché : racing, piste, freeride – all mountain, randonnée, gamme Femme. Dynastar est reconnue pour sa skiabilité, ce comportement du ski sur neige qui associe agilité, légèreté et performance pour des sensations sur neige uniques.



BE ONE WITH YOUR GOAL

Marque spécialiste de la chaussure de ski et référence en haut de gamme, Lange s'adresse aux skieurs impliqués et passionnés. Avec son ADN ancré historiquement dans la compétition alpine, Lange développe une offre premium et technique pour toutes les pratiques, de la piste au freeride. Les chaussures Lange offrent un chaussant anatomique, associant performance et confort pour permettre à chacun de mieux skier.



SAFETY, PERFORMANCE, PROTECTION

Look, fabricant historique de fixations basé à Nevers, innove depuis sa création en 1951. Synonyme de sécurité, de performance et de précision, la marque accompagne année après année les succès des plus grands champions en course alpine mais aussi en freeride et freestyle, grâce notamment à sa légendaire fixation « Pivot ».



Marque de référence du patin à glace depuis près d'un demi-siècle, basée à Montebelluna en Italie. Technologie, Passion et Professionnalisme caractérisent cette marque emblématique des sports de glace.



RIGHT PLACE RIGHT TIME

Marque emblématique du cyclisme haut de gamme français, pionnière dans la fabrication des pédales automatiques, puis des cadres en carbone, elle incarne aujourd'hui l'innovation, la technologie et le savoir-faire artisanal français.

VERTICAL

VERTICALITY IS A QUEST

Depuis 1984, Vertical est devenu le spécialiste de l'équipement pour le ski de randonnée et la randonnée légère (vêtements et sacs à dos).

Installée au cœur de la Chartreuse dans les Alpes françaises, Vertical conçoit des produits légers, ergonomiques, et robustes. Avec la membrane imperméable et respirante MP+, de technologie hydrophile, et reconnue depuis plus de vingt ans, Vertical apporte la meilleure protection pour les activités sportives les plus engagées.



La marque spécialiste du bâton alpin est à l'origine de nombreuses innovations comme la dragonne de sécurité.



PUSHING LIMITS

La marque californienne conçoit et fabrique des vélos, cadres, composants et accessoires de qualité premium, dans les segments Route, Cross, Triathlon, Urbain, VTT, Electrique...



SHARE THE TRAILRUNNING EXPERIENCE

Depuis Saint-Pierre-de-Chartreuse à 1000 mètres d'altitude, Raidlight développe un équipement complet pour les passionnés de Trail : chaussures, textile, sac à dos, accessoires. La légèreté des produits fait partie de l'ADN de la marque, autant que l'ergonomie et l'innovation en général.

Pratiquant l'open-innovation depuis de nombreuses années, avec un Team ouvert à tous de plusieurs dizaines de milliers de coureurs, et initiateur des Stations de Trail, Raidlight revendique pleinement sa baseline intitulée « Partageons l'expérience Trail ».



NOS VALEURS

Un leadership mondial basé sur 3 piliers :

COMPETITION INNOVATION PASSION

La vision du Groupe Rossignol est une vision dynamique et positive des sports de plein air, centrée sur le bien-être, l'épanouissement, la communion avec la nature et les vertus bienfaitrices et régénérantes liées à leur pratique.

Chacune des marques du Groupe est dotée d'une identité propre mais elles partagent toutes un ADN commun : l'innovation, la recherche de performances et la passion.



3.

GLOBAL COMPACT

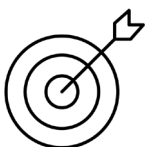
UNE DÉMARCHE VOLONTAIRE
D'AMÉLIORATION CONTINUE

4 QUESTIONS POUR COMPRENDRE LE GLOBAL COMPACT



Qu'est-ce que le Global Compact ?

- › Une initiative internationale d'engagement volontaire en matière de RSE (Responsabilité Sociétale des Entreprises), lancée en juillet 2000 par l'ONU.
- › Une démarche d'amélioration continue, reposant sur le sens des responsabilités, la transparence et l'intérêt collectif.



Quels sont les objectifs du Global Compact ?

- › Rassembler les entreprises volontaires, les organismes des Nations Unies, le monde du travail et la société civile autour de dix principes universels détaillés ci-dessous
- › Renforcer la responsabilité sociétale des entreprises, initier des réflexions sur les thèmes de la RSE.
- › Promouvoir des bonnes pratiques en mobilisant les entreprises, par une action volontaire et collective.
- › Diffuser les bonnes pratiques afin de faire bénéficier les parties prenantes des progrès annuels effectués.



Quels sont les bénéfices à devenir signataire ?

- › Participer à une initiative reconnue internationalement qui propose un cadre simple d'engagement volontaire.
- › Mettre en place une démarche RSE avec un processus d'amélioration continue formalisé.
- › Etre accompagné dans sa démarche de progrès et bénéficier de nombreux outils pratiques.
- › Mobiliser ses équipes et ses filiales autour d'objectifs partagés.
- › Communiquer auprès de ses parties prenantes sur un engagement et des bonnes pratiques.



A quoi s'engagent les entreprises signataires ?

- › Intégrer les 10 principes dans leur stratégie et leurs opérations.
- › Faire des progrès tous les ans sur ces principes.
- › Communiquer annuellement leurs résultats et bonnes pratiques, à travers le document « Communication sur Progrès » (COP).

LES 10 PRINCIPES DU GLOBAL COMPACT

Les entreprises sont invitées :

Droits de l'Homme



1. À promouvoir et à respecter la protection du droit international relatif aux droits de l'Homme ;



2. À veiller à ne pas se rendre complices de violations des droits de l'Homme.

Normes internationales du travail



3. À respecter la liberté d'association et à reconnaître le droit de négociation collective ;



4. À contribuer à l'élimination de toutes les formes de travail forcé ou obligatoire ;



5. À contribuer à l'abolition effective du travail des enfants ;



6. À contribuer à l'élimination de toute discrimination en matière d'emploi et de profession.

Environnement



7. À appliquer l'approche de précaution face aux problèmes touchant à l'environnement ;



8. À prendre des initiatives tendant à promouvoir une plus grande responsabilité en matière d'environnement ;



9. À favoriser la mise au point et la diffusion de technologies respectueuses de l'environnement.

Lutte contre la corruption



10. À agir contre la corruption sous toutes ses formes, y compris l'extorsion de fonds et les pots-de-vin.

NOTRE CONTRIBUTION AUX OBJECTIFS DE DÉVELOPPEMENT DURABLE DE L'ONU



Le Groupe Rossignol a contribué au Tour de France des PME organisé par le Global Compact France. La rencontre grenobloise qui a eu lieu en avril 2017 a été l'occasion de se pencher plus particulièrement sur l'ODD n°8 : Travail décent et croissance économique durable.

Le 25 septembre 2016, l'Organisation des Nations Unies a proposé un nouveau programme de développement durable, articulé autour de **17 Objectifs de Développement Durable (ODD)**, ainsi qu'un Accord Mondial sur le changement climatique.

Cet ensemble d'objectifs de développement durable a vocation à éradiquer la pauvreté, protéger la planète et garantir la prospérité pour tous. Chaque objectif a des cibles spécifiques à atteindre dans les 15 prochaines années.

Pour que les objectifs soient atteints, chacun doit faire sa part : les gouvernements, le secteur privé et la société civile.

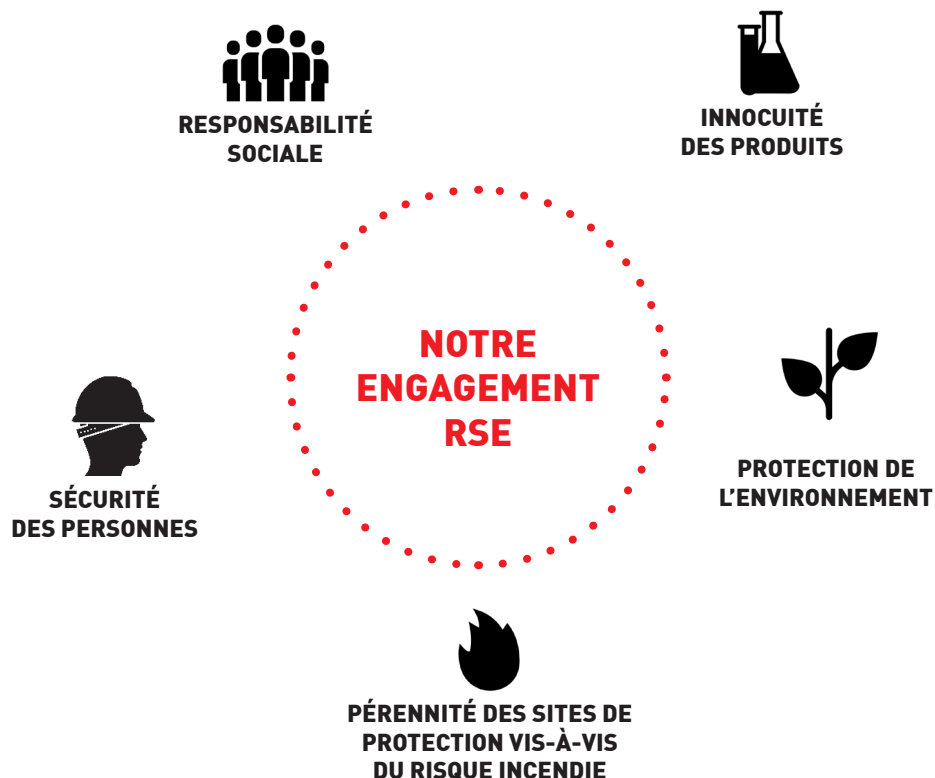
À travers la mise en place de nos actions RSE nous contribuons, à notre très humble niveau, à certains des 17 Objectifs de Développement Durable définis par l'ONU :



NOTRE ENGAGEMENT EN RESPONSABILITÉ SOCIÉTALE DES ENTREPRISES (RSE)

Notre adhésion au Global Compact est une manière de concrétiser notre engagement à faire progresser notre approche de RSE. En 2017 nous avons transformé notre Comité HSE en un Comité RSE pour aller plus loin sur l'ensemble des sujets de responsabilité sociétale.

Notre action s'oriente autour des 5 thématiques suivantes :



NOUS SOUTENONS
LE PACTE MONDIAL

Ceci est notre **Communication sur le Progrès** sur la mise en œuvre des principes du **Pacte mondial des Nations Unies**.

Nous apprécions vos commentaires sur son contenu.

TÉMOIGNAGES

“



«Le service Achats joue un rôle important dans toute démarche RSE. Il est en effet le contact privilégié d'une part importante des parties prenantes dans la vie d'une société, à savoir les fournisseurs.

Par ses actions (audits sociaux externes, visites, signature et engagement du fournisseur à respecter les règles éthiques définies par le Groupe), le service Achats collabore étroitement à l'engagement pris par le Président du Groupe Rossignol en termes de respects des droits de l'homme et conditions de travail, préservation de l'environnement et lutte contre la corruption.»

Antoni Jimenez, Directeur Achats



«Au sein du Groupe Rossignol, la sécurité est un vaste sujet qui couvre des domaines aussi variés que la sécurité de fonctionnement des machines ou l'ergonomie des postes de travail, et sans laquelle aucun progrès pérenne de compétitivité n'est possible. C'est aussi en lien étroit avec nos actions montrant notre responsabilité sociétale, comme la bonne intégration des travailleurs handicapés sur nos sites.

Je suis personnellement très fier de ces actions, des équipes qui œuvrent dans ce domaine et des résultats obtenus, même quand le contexte joue défavorablement sur la fréquence des accidents avec arrêt, comme ce fut le cas en 2017/2018 avec les très fortes hausses de volume à produire ou à expédier.»

Jean-Laurent Nectoux, Vice-président Opérations et Finance



«Nous sommes conscients que la fabrication des équipements de sport génère des impacts sur l'environnement et que notre implication dans la protection et la préservation des ressources naturelles conditionne notre survie à long terme.

Nous sommes donc engagés depuis longtemps dans une démarche de développement durable.

Sur l'ensemble des sites du Groupe, des actions de réduction de nos émissions et de nos consommations sont donc menées. De plus, trouver des solutions innovantes pour gérer la fin de vie de l'ensemble de nos produits est devenu pour nous un vrai challenge.»

Laure Jarlaud, Responsable HSE



«Avec les nouveautés de la loi Sapin et du Règlement Général sur la Protection des Données qui s'ajoutent aux sujets éthiques, respect des délais de paiement et autres dispositions légales et réglementaires, le Groupe met en place un ensemble d'audits et de mesures ayant pour objectif d'exercer la vigilance nécessaire au respect desdites dispositions. Le service juridique est en liaison constante avec l'ensemble des services (finance, DSIO...) pour mener ces projets et permettre au Groupe d'aboutir dans les meilleurs délais à sa « compliance. »

Nathalie Bonnaigue, Directrice Juridique



4. DROITS DE L'ÊTRE HUMAIN

UN PRINCIPE FONDAMENTAL
À RESPECTER

PRÉVENTION DE TOUTE COMPLICITÉ DE NON-RESPECT DES DROITS DE L'HOMME

L'ensemble de nos sous-traitants, quelque soit leur localisation, doivent respecter les droits fondamentaux des travailleurs.

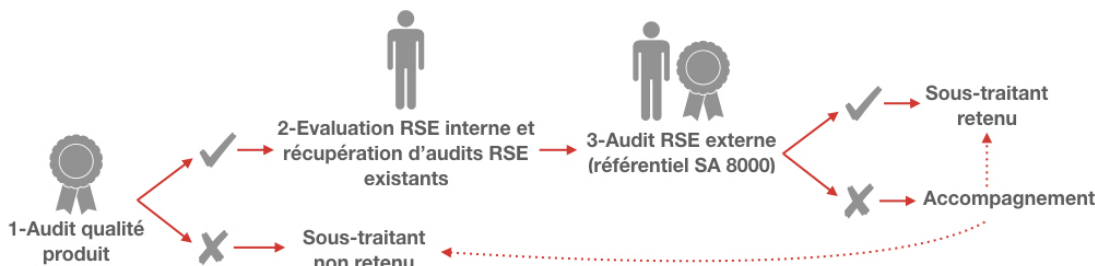
Pour nous en assurer :

- les équipes Rossignol réalisent des évaluations RSE,
- nous travaillons avec des sous-traitants certifiés SA 8000,
- nous faisons réaliser des audits RSE selon le référentiel SA 8000 par des organismes indépendants.

A fin décembre 2017, ces démarches ont concerné 10 sous-traitants.

Jusqu'à présent, ces audits ne concernaient que les sociétés du domaine Winter Sport Equipment. Suite à l'intégration de nombreuses sociétés dans d'autres domaines (Bike, Apparel et Footwear), nous avons défini un processus de contrôle de nos fournisseurs que nous allons étendre à l'ensemble des sociétés du Groupe. Un recensement de l'ensemble des fournisseurs du Groupe est en cours, en vue du déploiement généralisé des audits RSE.

Pour tout nouveau choix de sous-traitant, le process de validation suivant est déployé :

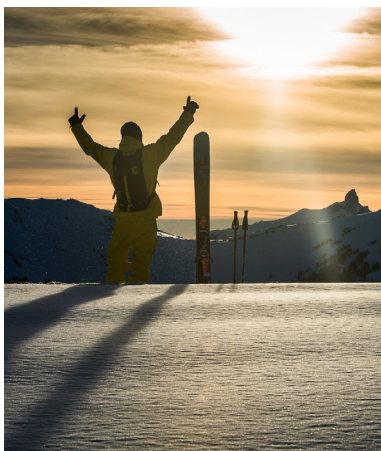


RESPECT DE LA VIE PRIVÉE DE NOS SALARIÉS ET CLIENTS

Protection des données (RGPD)

Le « Règlement Général sur la Protection des Données » (RGPD) du Parlement européen et du Conseil du 27 avril 2016 obligera dès fin mai 2018 toutes les entreprises européennes à avoir un niveau plus strict et plus homogène de protection des données personnelles (des personnes physiques) qu'elles sont amenées à traiter dans le cadre de leurs activités. Le RGPD ouvre de nouveaux droits aux personnes reposant sur la responsabilisation des entreprises notamment avec le passage d'une logique déclarative à une logique d'autocontrôle continu des entreprises. De même, les entreprises devront être en mesure de démontrer à tout moment qu'elles ont mis en œuvre des mesures techniques et organisationnelles appropriées pour s'assurer du respect du RGPD.

Afin de répondre à cette nouvelle réglementation, le Groupe conduit depuis septembre 2017 un projet qui a débuté par un audit interne de l'existant sur l'ensemble des traitements de données personnelles permettant de construire le Registre Unique devenu obligatoire. Chaque traitement est ensuite analysé de bout en bout afin de connaître les flux précis, les moyens de sécurisation des données, de vérifier la conformité au RGPD (notamment le consentement de la personne) et éventuellement d'améliorer le processus si nécessaire. La mise en place des moyens techniques appropriés ainsi que la revue complète des outils juridiques (mentions, contrats de sous-traitance de données) viendront parfaire l'analyse complète des traitements pour une mise en conformité du Groupe au RGPD dans le courant de l'année 2018.



Droit à la déconnexion

Le numérique est d'abord une opportunité pour penser différemment l'organisation du travail et le fonctionnement de l'entreprise au quotidien. Mais il peut aussi être porteur de risque pour la santé des salariés par une sur-connexion, une difficulté à mettre une limite entre la vie privée et la vie professionnelle. Ainsi la société Skis Rossignol a conclu un accord en vigueur depuis fin 2017 portant sur le droit à la déconnexion : du bon usage de la messagerie électronique, recommandations et responsabilisation quant à l'usage des outils numériques, etc.



LE SAVIEZ-VOUS ?

Chez RaidLight nous collectons des données via la marque RaidLight et la station de trail de Saint-Pierre de Chartreuse. Il s'agit bien de deux activités différentes, même s'il n'y a qu'une équipe qui gère ces deux bases de données

Pour autant, sachez qu'elles sont complètement dissociées et qu'aucune information n'est transférée de l'une à l'autre sans l'accord préalable de la personne concernée.



PROJET 2018

Rédaction d'une charte éthique interne, en s'appuyant sur notre charte éthique fournisseur.

ÉDUCATION

Comme chaque année, en 2017 nous avons accueilli un grand nombre de stagiaires de 3ème, 1ère et 2nde. Rien qu'au siège de Saint Jean de Moirans, nous avons ainsi accueilli 39 stagiaires de ces niveaux scolaires.

Nous essayons de faire de ces stages d'observation des moments les plus instructifs possibles. Cela demande un grand engagement de la part de nos salariés, mais nous pensons que c'est de notre responsabilité que de montrer aux jeunes générations la diversité des métiers qui peut s'offrir à eux.



Visite du siège social du Groupe dans le cadre de Job dans la ville.

ANCORAGE TERRITORIAL

Le site des sociétés RaidLight et Vertical est régulièrement ouvert aux visites des scolaires : présentation des métiers, visite de l'atelier de production, des bureaux et du magasin, rencontre avec le personnel... Nous proposons également aux entreprises de louer nos salles de réunion dans le cadre de team building, afin de changer d'air.

Par ailleurs, les **Journées Portes Ouvertes** à destination des familles et amis des salariés sont en train d'être généralisée à l'ensemble des sociétés du Groupe. En 2017, 139 personnes ont pu visiter le siège de Saint Jean de Moirans et environ 480 personnes ont visité les locaux de RaidLight / Vertical à Saint Pierre de Chartreuse (visites d'entreprises et écoles).



LE SAVIEZ-VOUS ?

Dans le cadre de l'association **Job dans la ville**, 8 jeunes grenoblois ont pu visiter le siège du Groupe et découvrir le cœur de certains métiers : restauration, atelier prototypage et course, informatique, commercial et graphisme. Une visite qui contribue à l'élaboration de leur projet professionnel.

AIDE AUX SINISTRÉS DE L'OURAGAN IRMA



MÉCÉNAT

En 2015, le Népal a été touché par un séisme dévastateur. RaidLight s'est engagé auprès de l'association « Les chevaliers du vent » pour l'aider à diffuser son message et réaliser une levée de fonds par le biais de tours de cou. Le résultat atteint était au-delà des espérances : plus de 50 000 € ont été reversés à l'association sur une période de 2 ans.

Suite à l'ouragan Irma en septembre 2017, qui a touché les îles caribéennes, l'association «SOS Attitude» et RaidLight Vertical ont unis leurs efforts pour venir en aide aux sinistrés de l'île de St Martin. A cette occasion, des pass-mountain aux couleurs de St Martin ont été mis en vente. La moitié du prix de vente est reversé à cette association afin de soutenir son action ciblée et constructive à St Martin.

Devant le succès de ces opérations, nous avons décidé d'ouvrir ce projet à tous ceux qui veulent changer le monde. Nous avons ainsi créé de nouveaux partenariats humanitaires avec les associations SOS Attitude, Hespéranges, Vaincre Parkinson... Le principe reste le même : la moitié du prix de vente est reversé à l'association concernée (soit 7,50€ par tour de cou).



Depuis plusieurs années, le Groupe Rossignol est partenaire des événements Sport2Job, un challenge alliant sport, emploi et handicap tout au long de l'année ! Organisé par TalentéO, le dispositif multiplie les rencontres entre candidats et entreprises, à travers des temps forts accessibles à tous, sportifs ou non, valides ou en situation de handicap !



LE SAVIEZ-VOUS ?

Depuis 15 ans, Skis Rossignol fait chaque année don de skis et autres produits à l'UNSS (Union Nationale du Sport Scolaire).

Notre société est également partenaire de l'Équipe de France de Ski Handisport en lui fournissant du matériel (skis, fixations, chaussures et bagagerie). Tous nos athlètes ont été sélectionnés pour les JO 2018.



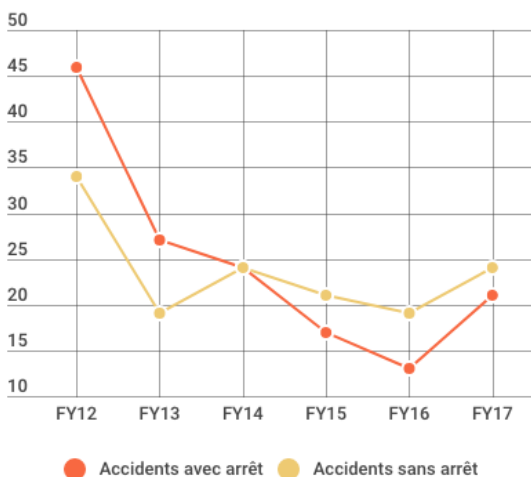
Arthur Bauchet, skieur handisport français de l'équipe Rossignol.



5.

CONDITIONS DE TRAVAIL

OFFRIR UN ENVIRONNEMENT
SAIN, SÉCURITAIRE ET
AGRÉABLE



**Taux de fréquence
à fin mars 2017 ***
(accidents avec arrêt)
9,52

**Taux de gravité **
à fin mars 2017**
0,64

* Nombre d'accidents avec arrêt * 1.000.000 / nombre d'heures travaillées
** Nombre de jours perdus pour accident du travail * 1.000 / nombre d'heures travaillées



LE SAVIEZ-VOUS ?

830 000 € vont être dépensés pour permettre cette mise en place de sprinklers dans les trois prochaines années.

SANTÉ ET SÉCURITÉ AU TRAVAIL

S'il y a bien un résultat dont nous ne sommes pas très fiers, c'est celui sur la sécurité. Axe prioritaire pour notre Groupe, nous avons malheureusement subi d'importants accidents en 2017. La moitié des accidents ont été recensés sur nos sites d'Artès et Saint Jean de Moirans. Nos autres sites ont obtenu des résultats conformes aux objectifs fixés en début d'exercice.

Nous avons déterminé plusieurs causes à cette hausse des accidents et ainsi mis en place des actions correctives :

- » Manque d'attention des opérateurs (chutes, défauts d'EPI...)
 - > Formation des nouveaux chefs d'équipe aux visites comportementales de sécurité.
- » Machines non sécurisées
 - > Mise en conformité des machines et mise en place de visites sécurité plus régulières.
- » Augmentation par deux du nombre d'employés des entreprises de travail temporaire
 - > Recrutements permanents actés pour 2018 afin d'avoir davantage de personnel encadrant formé pour accompagner ces équipes temporaires.

Par ailleurs, l'augmentation du taux de gravité s'explique par des situations contestées d'arrêt de longue durée. Evidemment, l'accident n'est jamais contesté, mais uniquement la durée de l'arrêt. Nous attendons actuellement le verdict quant à ces contestations.

De la même manière, nous essayons chaque année de rattraper les écarts entre les différents sites du Groupe. En 2017, nous avons ainsi mis en conformité les machines de Time, suite à l'intégration de cette société dans le Groupe. Nous avons également formé les équipes R&D puisqu'il leur arrive d'utiliser des machines de l'atelier course pour des tests lors de la conception de nouveaux produits.

RISQUE INCENDIE

Depuis plusieurs années, nos sites internes et nos sites sous-traitants reçoivent une note incendie, suite aux audits effectués par notre assureur. Deux de nos sites ont, d'ores et déjà, la note maximale ; cela signifie que toutes les actions demandées en termes de prévention et de protection ont été réalisées. Les autres sites sont ainsi priorisés en prenant en compte les facteurs risques et gravité. Les premières actions concernent la prévention (thermographie, contrat électrique...).

Nous souhaitons aller plus loin en réalisant un important travail de mise en place de sprinklers (action non obligatoire réglementairement). Ceux-ci vont être déployés progressivement sur nos sites dans les 3 prochaines années afin d'augmenter notre contrôle du risque incendie.



Test d'un poste de travail offrant une meilleure ergonomie grâce à un «bureau debout».

ERGONOMIE DES POSTES DE TRAVAIL

Un test a été effectué pour l'usage d'un bureau debout. Les ergonomes s'accordent tous pour dire qu'une position statique, quelle qu'elle soit, n'est pas une bonne solution. Nous avons donc mis en place des modules de test pour une station debout. Ils correspondent avant tout à un usage avec un ordinateur portable et ne peuvent donc pour l'instant malheureusement pas s'adapter à tous les usages. Néanmoins, ceux qui ont pu les essayer ont effectivement apprécié le changement de posture.

Une salariée du siège a choisi de conserver un module après la phase de test et l'utilise sur de courtes plages horaires de travail, en alternance avec un bureau traditionnel. Un autre module est également maintenu en libre accès pour l'ensemble des salariés.

Des tests ont également été réalisés pour l'usage des sièges Activebase, sièges permettant une stimulation naturelle et adaptée des chaînes musculaires du haut du corps (abdominaux, chaîne lombaire, rachis cervical...) et des membres inférieurs (quadriceps, ischio-jambiers, mollets...). Une réflexion est maintenant en cours sur ce sujet.



AUTOMATISATION DES TÂCHES RÉPÉTITIVES

Nous avons mis en place une formeuse automatique pour les cartons, ce qui va permettre de diminuer fortement les gestes répétitifs liés à l'opération de façonnage des cartons et ainsi limiter les risques de troubles musculosquelettiques (TMS).

PÉRENNITÉ DE L'EMPLOI ET CONDITIONS DE TRAVAIL

L'intégration de la société Time dans le Groupe a fortement amélioré les conditions de travail de ses salariés : travail sur l'ergonomie des postes de travail, mise en conformité des postes de travail, CHSCT actif, cafétéria sur le site...

La durée du temps de travail des équipes a également été aménagée et condensée sur 4 jours pour répondre à une attente des salariés.



LE SAVIEZ-VOUS ?

Suite à des tests concluants, un accord sur le télétravail est en cours de rédaction pour Skis Rossignol. Nous vous en dirons plus l'année prochaine !

Stop à la précarité !

Nombre de personnes en contrat précaire (CDD, alternance, intérim) ayant été embauchées de manière permanente en CDI (Skis Rossignol, 2017)

18

LUTTE CONTRE LES DISCRIMINATIONS : INTÉGRATION DES TRAVAILLEURS EN SITUATION DE HANDICAP

Toutes les entreprises du Groupe, à l'exception de Skis Rossignol, respectent le taux d'emploi de personnes en situation de handicap. Pour Skis Rossignol, nous sommes en train de rédiger un nouvel accord pour les travailleurs handicapés (Accord 2018-2020). Cela va permettre de mettre en oeuvre davantage d'actions pour favoriser le maintien, l'emploi et l'intégration de personnes en situation d'handicap.

Nous pensons que recourir à des ESAT ou des ateliers protégés est une très bonne chose, mais cela ne résout pas le problème de cloisonnement de ces travailleurs et d'une moindre intégration dans le monde des entreprises. L'atelier course de Skis Rossignol a mis en place un partenariat avec la société LMDES pour embaucher 2 à 3 personnes en situation de handicap, directement intégrées aux équipes permanentes. Les postes sont adaptés, les équipes sensibilisées et l'intégration observée est bien plus importante !

LIEN SOCIAL ENTRE LES SALARIÉS

Depuis début 2017, nous avons mis en place un réseau social interne pour l'ensemble des salariés du Groupe. Cet outil, équivalent à Facebook, permet de créer des groupes thématiques (service R&D, yoga...), de publier des informations professionnelles ou non, de partager des articles, etc. À la fin de l'année 2017, nous comptons environ 500 membres. Cet outil gagne à être davantage connu et utilisé pour permettre une communication efficace entre les services et sociétés du Groupe.



PROJET 2018

Création d'un nouvel intranet en 2018 ! Cet outil comprendra une base documentaire, où l'on trouvera - entre autres - l'ensemble des Accords du Groupe.

ACCÈS À LA FORMATION

Suite à leur intégration, les sociétés qui n'avaient pas de plans de formation bénéficient à présent de la puissance d'un grand Groupe et de l'accès à ce type de services aux salariés.

46%

des salariés de Skis Rossignol
ont suivi une formation en 2017

265 h

de formation pour les salariés
de Time en 2017

BIEN-ÊTRE AU TRAVAIL

Espaces de travail

Nous avons effectué, ensemble, un réaménagement complet des espaces de travail du siège lors d'un grand «Cleaning Day». Tri, rangement, ménage et réorganisation des bureaux pour optimiser les espaces, faciliter la circulation et améliorer l'ergonomie des plateaux de travail.

L'espace de travail a également été réaménagé sur le site des sociétés RaidLight / Vertical via la création d'une mezzanine : gain de place et amélioration de la qualité de l'espace de travail.

Sport et travail

Le sport étant au cœur de notre raison d'être, il est évident que nous mettons en place un cadre favorable à toute pratique sportive : flexibilité horaire, douches dans tous les établissements, mise à disposition de dossards gratuits pour participer aux courses dont le Groupe est partenaire...



Le Team RaidLight est ouvert à tous pour participer aux courses de trail.



PROJET 2018

En 2018, nous allons lancer une grande enquête sur la qualité de vie au travail (QVT) et les risques psychosociaux (RPS) dans les usines : mise en place de référents QVT, utilisation du questionnaire RPS de l'INRS, enquêtes terrain et rédaction d'un plan d'actions.



La construction d'une mezzanine a permis un gain de place et de confort dans l'espace de travail pour les équipes RaidLight.



6.

ENVIRONNEMENT

UN TERRAIN DE JEU
ET DES RESSOURCES
À PRÉSERVER

ADAPTATION AU CHANGEMENT CLIMATIQUE

Intégration de la société Felt

En 2017, nous avons intégré une nouvelle société dans le Groupe pour continuer notre approche de résilience et de diversification par rapport à l'univers du sport hivernal. Il s'agit de Felt, société américaine créée en 1991 en Californie qui conçoit et fabrique des vélos, cadres, composants et accessoires de qualité premium, dans les segments Route, Cross, Triathlon, Urbain, VTT, Electrique...



Marque de renommée internationale dont les vélos et les produits sont vendus dans plus de 30 pays, Felt a son siège aux Etats-Unis, dans la ville d'Irvine en Californie.

Les athlètes équipés des produits Felt ont remporté de nombreuses compétitions nationales et internationales, parmi lesquelles des championnats du monde, les ESPN X-Games ou les Jeux Olympiques.

Création d'un réseau de Stations de Trail®

Chez RaidLight, nous pensons qu'il est sain pour le corps et la planète de découvrir nos territoires en courant. C'est pour cette raison que nous avons créé Stations de Trail®, un réseau de services pour le trail.

Il existe à présent une petite trentaine de stations en France, dont une à notre siège de Saint Pierre de Chartreuse. Une vingtaine de parcours de trail et ski de randonnée partent du siège, où l'on trouve également une station d'accueil, une salle de sport, des douches et des vestiaires.



Station de trail à Saint Pierre de Chartreuse.



LE SAVIEZ-VOUS ?

Notre station de trail de St Pierre de Chartreuse propose également un centre de test du matériel de trail ! C'est gratuit et bénéfique pour tous.

BIODIVERSITÉ

Depuis notre installation en 2009 dans notre nouveau siège mondial, un espace extérieur est volontairement non tondu pour permettre le maintien et le développement d'un habitat naturel aussi bien pour la flore que les insectes.

DES SALARIÉS PARTIE PRENANTE



Le groupe de salariés du siège de Saint-Jean-de-Moirans, engagé de manière bénévole dans la réduction de l'impact environnemental du site, a encore une fois mis en place plusieurs actions phares.

Abandon total des gobelets en plastique !

Des tasses en métal, personnalisées avec le nom de chacun des salariés du siège de Saint-Jean-de-Moirans, ont été distribuées gratuitement. Les visiteurs, sans tasse, peuvent utiliser des gobelets en carton.

Cette action fait suite à la distribution d'un premier modèle qui avait été une première approche vers le zéro déchet. Ces tasses, pensées pour être efficaces et durables (isotherme, incassables et personnalisées), ont été offertes par le CE.

Leur mise en place, en parallèle du retrait complet des gobelets en plastique des distributeurs à boissons, s'est accompagné d'une forte campagne de communication, ludique et imagée. C'est visiblement un succès !

Des produits locaux en direct du producteur

Tout au long de l'année, les salariés ont pu bénéficier de ventes directes auprès d'un producteur local : noix, pommes de terre, pommes, jus de pommes, cidre... De quoi se faire plaisir, tout en soutenant une agriculture saine et de proximité.

Des poubelles de tri aux espaces café

Désormais clairement identifiées, ces poubelles permettent de séparer les flux suivants : recyclables (canettes et bouteilles en plastique) et DIB (déchets industriels banals).



Nouvelles poubelles de tri des espaces café du siège social, installées par Ecocorico.



PROJET 2018

Le groupe Ecocorico s'est vu remettre un budget pour mettre en place ses actions en 2018.

Ce sera l'occasion d'impliquer davantage les salariés à travers la mise en place d'un fonctionnement participatif. Chaque salarié pourra sélectionner son projet préféré !

Une semaine pour un développement durable

Comme chaque année, la Semaine du Développement Durable a été l'occasion de mettre en avant une bonne pratique chaque jour de la semaine :

- › Lundi : café offert à tous les salariés venant avec leur mug (cette action a eu lieu avant la mise en place des tasses métalliques).
- › Mardi : collecte de piles, ampoules et matériel électronique usagé pour les trier et les valoriser.
- › Mercredi : atelier réparation vélo et initiation à sa mécanique, en partenariat avec Naturavélo, pour tous les salariés, qu'ils viennent ou non à vélo. La main d'œuvre était offerte, ainsi qu'une réduction sur le prix des pièces éventuelles.
- › Jeudi : participation au Challenge Mobilité Rhône-Alpes : « Viens au travail autrement ! » et menu 100% local à la cantine, avec proposition de deux plats, deux accompagnements et deux desserts différents.
- › Vendredi : livraison du producteur local.

DES MATIÈRES PREMIÈRES SOUS CONTRÔLE

Nos équipes HSE poursuivent leur travail de vigilance quant aux matières utilisées dans nos produits. Notre RSL (Restricted Substances List) est plus contraignante que la réglementation et s'appuie sur les contraintes proposées par REACH, Biocide, POP, Contact alimentaire et la proposition 65 de l'Etat de Californie.

En 2017, nous avons testé la conformité complète de nouveaux produits : les chaussures RaidLight et les pédales Time. Deux produits phare de notre Groupe qui répondent bien à notre haut niveau d'exigence.



PROJET 2018

Notre objectif 2018 est d'obtenir la conformité avec les exigences élevées du distributeur américain REI : code de conduite Fairtrade, label RDS (Responsible Down Standard)...



UN SAC À DOS ÉCO-CONÇU

Le sac à dos Responsiv de RaidLight est presque à 100% produit et fabriqué en France sur notre site de St Pierre de Chartreuse. Malheureusement certaines petites pièces (boucles par exemple) ne se trouvent pas en France.

DES VÊTEMENTS RESPECTUEUX DE LA PLANÈTE, DES ANIMAUX ET DE L'ÊTRE HUMAIN



Fourrure

Nous avons décidé d'arrêter totalement l'usage de vraie fourrure, à partir de la collection Automne/Hiver 2018. Cette décision radicale nous semble évidente lorsque l'on sait qu'il existe des alternatives techniques et esthétiques : usage de fourrure synthétique et design sans fourrure.



Duvet

Concernant l'usage du duvet, nous n'avons pas décidé un arrêt complet car nous pensons qu'il est possible d'utiliser un duvet «responsable». Sur l'ensemble de nos produits doublés isolés, la proportion de modèles en duvet représente 13% (pour la collection Automne/Hiver 2018).

Ainsi depuis 4 ans environ, nous travaillons avec la marque «Duvet du Faubourg» qui nous fournit un duvet de plumes de récupération, non arrachées, et provenant de France.

Par ailleurs, certains de nos produits sont équipés en duvet synthétique qui a l'avantage de ne pas être hydrophobe.



Membrane imperméable respirante

Notre prochaine gamme proposera une silhouette 100% Made in France et utilisant du Sympatex. Ce matériau respirant, coupe-vent et imperméable est moins nocif pour l'environnement que ses équivalents (Gore-Tex par exemple).

En effet, il est composé de polyester recyclé plutôt que de PTFE, matière hautement nocive pour la santé et l'environnement puisqu'elle peut contenir des PFOA (acide perfluorooctanoïque) et des PFC (composés perfluorés). Ces derniers sont persistants et s'accumulent dans les êtres vivants, causant des problèmes de développement et de reproduction ainsi que des troubles du métabolisme. Ils sont cancérigènes et agissent sur les hormones thyroïdiennes.



LE SAVIEZ-VOUS ?

La demande mondiale en **laine de mérinos** est en train d'exploser. L'ensemble de notre gamme utilise cette laine à forte technicité : contrôle thermique, douceur de contact, respirabilité, contrôle des odeurs et séchage rapide.

Nous nous assurons de travailler avec les meilleurs fournisseurs du marché (certification OEKO-TEX par exemple). Toutefois, nous sommes conscients que cette augmentation de la demande pourrait engendrer des problèmes de production et de maltraitance des moutons. Nous devons rester vigilants sur ce sujet !



Récupération et recyclage de skis à travers l'opération Rental New Deal avec notre partenaire Tri-Vallées.

UNE MEILLEURE FIN DE VIE POUR NOS PRODUITS

Rental New Deal

En partenariat avec l'entreprise albertilloise Tri-Vallées, l'opération de recyclage de nos skis Rental New Deal a été maintenue et fonctionne bien. En 2017, nous avons pu collecter 4,21 tonnes de matériel (skis, snowboards, chaussures de ski et bâtons). Cette opération concerne l'ensemble de notre gamme de produits de l'univers ski et tous les pays alpins (France, Suisse, Autriche, Italie).

Upcycling : une nouvelle vie pour nos déchets

En 2017, nous avons permis la réutilisation de 2300 bâtons de skis voués à la destruction : 33 % pour Les Jardins de la Solidarité afin de faire des tuteurs pour tomates et autres légumes, 63 % donnés à une société qui réalise de l'événementiel dans le sport, les 4% restants ont été donnés à l'Ecole Supérieure d'Art et Design de Grenoble.



PROJET 2018

Nous proposons de récupérer vos anciennes pédales, quelle que soit leur marque, en échange de l'achat de pédales Time neuves (à prix réduit).

Les pédales récupérées seront recyclées si un volume suffisant est collecté.

NoK Factory

Un partenariat avec la start-up NOK Factory est en cours de discussion. Toutefois, en 2017, nous avons déjà pu leur fournir une grande quantité de matériel hors d'usage (environ 400 planches de snowboards). Une manière de donner une seconde vie à nos produits tout en soutenant une jeune entreprise locale !

Ce matériel a permis à la start-up de fabriquer des prototypes, de proposer des premières planches à des ambassadeurs, ainsi que de déposer quelques modèles en vente dans des magasins partenaires.



NoK Boards, planches de skate fabriquées avec des rebuts de snowboards.

DÉMATÉRIALISATION

Nous avons initié un important travail de dématérialisation des factures clients. Ce nouveau mode de fonctionnement, moins consommateur en papier, est effectif en France, Allemagne et dans les pays Scandinaves. En 2018, nous le déploierons également en Suisse et en Italie, où pour des raisons administratives il est plus long à mettre en place.

Factures dématérialisées

38%

NOS ÉMISSIONS DANS L'AIR ET REJETS DANS L'EAU

En 2017, nous avons testé un nouveau système de ventilation et de filtre des odeurs pour les émissions de la découpe laser du site de RaidLight. L'implémentation définitive est prévue en 2018.

Notre usine à Nevers a réduit l'utilisation de solvants par l'introduction de sacs en plastique dans les pots de peinture qui doivent être nettoyés régulièrement. Ces sacs reçoivent donc directement les mélanges et, une fois vides, ils sont retirés du pot et partent en filière de recyclage. Depuis 2103, ce site n'utilise plus que 5 tonnes de solvants contre une douzaine auparavant.



PROJET 2018

Un nouveau filtre pour rejets aqueux sera installé sur notre site de Sallanches d'ici fin février 2018.

RÉDUCTION DE NOS CONSOMMATIONS D'ÉNERGIE

Nous avons mis en place différentes actions au siège de Saint Jean de Moirans permettant de réduire nos consommations d'énergie :



Nouvelle chaudière à Nevers.

- > Installation dans notre salle de serveurs RG3 d'un système freecooling qui utilise le froid extérieur à la place d'un système de climatisation.
Résultat obtenu : sur 600h de fonctionnement : 550h l'on été en utilisant l'air extérieur.
- > Installation d'une vanne pour couper la vapeur en sortie de la chaudière, permettant de ne plus avoir le réseau alimenté la nuit et les week-end.
Résultat : économie de la consommation de gaz = 7 000 € annuel.
- > Mise en place de deux supprimeurs sur le réseau du compresseur 8 bars permettant l'arrêt total du compresseur 12 bars.
Résultat : économie de la consommation d'électricité = 7 500 € annuel.

Notre usine de Nevers a également mis en place un nouveau procédé qui récupère la chaleur produite par le four principal, chauffant en permanence à 120° pour la cuisson des pièces qui ont été peintes. Cette chaleur était jusqu'à présent perdue. Elle est maintenant récupérée au niveau de la cheminée et réchauffe désormais l'eau de retour en chaudière ce qui améliore le rendement global de la production de chaleur, y compris pour le chauffage des bâtiments et ateliers.

Dans le même domaine, notre site de Nevers a également remplacé l'une de ses deux chaudières par une neuve à haute performance. Cette nouvelle distribution d'énergie optimise donc l'installation par rapport aux besoins et assure une production performante qui se traduit par un gain de 16% sur le chauffage et de 43% sur le process.

MOBILITÉ DURABLE

Plan de Mobilité Entreprise

Pour répondre à l'obligation légale de s'appuyer sur un Plan de Mobilité Entreprise (PME), le Groupe se fait accompagner par le Pays Voironnais pour réaliser un état des lieux de ses déplacements professionnels et domicile-travail.

Le futur PME s'appuiera sur une trame partagée avec les entreprises de la zone d'activité Centr'Alp.

Visioconférence

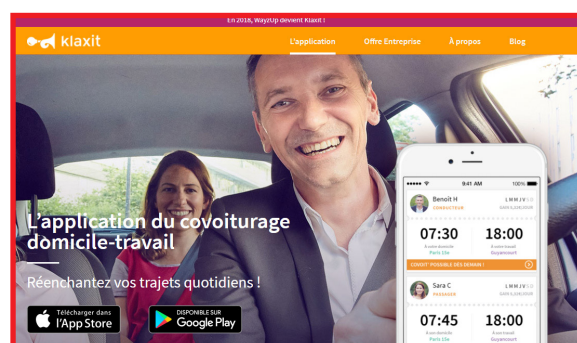
Nous avons réduit nos déplacements professionnels grâce à l'usage de la visioconférence avec l'outil Skype Pro. Installé depuis 2 ans, c'est en 2017 que son usage s'est réellement développé. Par exemple, pour les équipes commerciales cela a permis de faire 2 fois moins de réunions de nouveaux produits en présence physique.

Par ailleurs, depuis début 2017, la moitié des participants à la réunion internationale des équipes commerciales y assiste de manière virtuelle, sans se déplacer. Ce sont des trajets en provenance de 45 pays du monde qui sont ainsi évités !

Covoiturage

Dynastar est membre de l'association Ecogreen qui regroupe des industriels de la vallée de l'Arve et de la vallée de Chamonix pour échanger sur des problématiques environnementales.

L'association a permis la création de Klaxit, un outil informatique de covoiturage pour l'ensemble des adhérents. Des réunions de sensibilisation vont être organisées en interne pour inciter les salariés à se servir de cet outil.



Klaxit, application de covoiturage domicile-travail développée avec l'association Ecogreen.



LE SAVIEZ-VOUS ?

Depuis 2017, nos fournisseurs asiatiques proposent de transporter nos produits par le train plutôt que par le bateau !



7.

CORRUPTION

ASSURER UNE VIGILANCE
PERMANENTE

PROGRAMME DE LUTTE CONTRE LA CORRUPTION

La loi Sapin II du 9 décembre 2016 relative à la transparence, à la lutte contre la corruption et à la modernisation de la vie économique met à la charge des entreprises une obligation de prévention et de détection des risques de corruption et de trafic d'influence.

Afin de mettre en place les mesures obligatoires résultant de cette loi, le Groupe a conduit au cours des derniers mois de nombreux entretiens avec l'ensemble des filiales et des services, plus particulièrement auprès des collaborateurs susceptibles d'être exposés à des situations de corruption. A l'issue de cette phase d'audit, une cartographie des risques potentiels a pu être établie.

Le Groupe s'attache désormais à mettre en œuvre les mesures appropriées et instaurer des contrôles. Un Code de Conduite détaillant notamment les comportements à proscrire est en cours de rédaction et sera communiqué à l'ensemble des équipes. Un dispositif d'alerte interne, une procédure d'évaluation de la situation des partenaires du Groupe (clients, fournisseurs...), un contrôle annuel des mesures prises, ainsi que des formations adaptées seront les étapes suivantes prochainement mises en place pour répondre aux exigences de la loi.

RESPECT DES DÉLAIS DE PAIEMENT

Notre Groupe reste particulièrement vigilant sur le respect des dispositions légales relatives aux délais de paiement tant en ce qui concerne nos fournisseurs que les demandes de nos clients qui souhaiteraient des délais plus longs, étant rappelé que c'est une contrainte particulièrement lourde pour un Groupe dont l'activité est saisonnière. Nous veillons à payer nos fournisseurs dans les délais même si quelques retards peuvent être constatés dans des circonstances particulières.

En ce qui concerne les paiements de nos clients, le service juridique en liaison avec la comptabilité clients exerce une vigilance constante pour éviter des dérives dans un marché très concurrentiel ou certains concurrents étrangers pratiquent des conditions parfois très différentes.

COMPORTEMENT ÉTHIQUE

Notre Fédération

En 2017, l'Union Sport & Cycles a défini un code de conduite RSE que toutes les entreprises membres doivent respecter. Ce code couvre une grande diversité de sujets de responsabilité sociétale : éthique sociale dans les sites de production, bien-être animal, respect de la nature... Une procédure de vérification de ces engagements par la réalisation d'enquêtes et d'audits mutualisés a également été mise en place.



Nos coureurs

Tous les contrats que nous signons avec nos coureurs comportent des clauses de comportement éthique : image compatible avec celle de notre Groupe, mais surtout interdiction d'usage de produits dopants, sous peine de rupture de contrat. À ce jour, nous sommes fiers de n'avoir jamais rencontré aucun problème.

8.

REMERCIEMENTS

Nous remercions l'ensemble des collaborateurs de nos différentes entités pour leurs efforts quotidiens à progresser ensemble.

Notre engagement, c'est leur engagement !

Nous remercions également l'ensemble de nos clients et partenaires pour la confiance qu'ils nous portent.

Enfin, nous remercions l'organisation du Global Compact pour le mouvement positif qu'elle génère à travers le monde.







SKIS ROSSIGNOL SAS
98 RUE LOUIS BARRAN
38430 ST JEAN DE MOIRANS (France)
056 502 958 RCS Grenoble



CÉCILIA PASCAL - ACT'RM C
37 CHEMIN DU VIEUX CHÊNE
38240 MEYLAN

CREDITS PHOTOS

Agence Zoom, Nordic Focus, Book 100 ans Rossignol, Fotagora, Kalice, Dan Ferrer, Stef Candé, Christophe Margot, Dom Daher, Blake Jorgenson, Sindy Thomas, Vanessa Andrieux, Publicis, Cyrille Quintard, iphoto, Ian Corless, Morgan Barbot, Istock- Lufengkl, Guillaume Léchenet, Emilie Legobien, Antoine Guillon, Erik Clavery, Cyrille Sismondini, RaidLight, NoK Factory, Tri-Vallées, Sport2Job.