



COP Cetup 2017 - Global Compact





SUIVEZ NOUS SUR LES RESEAUX SOCIAUX



La chaine Youtube Cetup



Le fil d'actu TWITTER Cetup_



Le compte Linkedin Cetup



SOMMAIRE

PREAMBULE	5
CETUP CERTIFIÉE	7
CETUP S'ENGAGE	8
CETUP RECOMPENSÉE	9
NOS COLLABORATEURS S'ENGAGENT	10
RAPPORT ANNUEL 2017	11

I- RESPECT DES DROITS DE L'HOMME

1- PRINCIPES	12
2- ENGAGEMENT	12
3- MISE EN ŒUVRE	12

II- PRINCIPES RELATIFS AU DROIT DU TRAVAIL

1- PRINCIPES	15
2- ENGAGEMENT	15
3- AMELIORATIONS 2017	15
4- MISES EN ŒUVRE ANTERIEURES	15

III- PRINCIPES RELATIFS À L'ENVIRONNEMENT

1- PRINCIPES	29
2- ENGAGEMENT	29
3- AMELIORATIONS 2015-2016	29
4- MISES EN ŒUVRE ANTERIEURES	35

IV- PRINCIPES RELATIFS À LA LUTTE CONTRE LA CORRUPTION

1- PRINCIPES	41
2- ENGAGEMENT	41
3- MISES EN ŒUVRE	41



Lettre officielle au Global Compact



Secretary General
United Nations
New-York, NY 10017
USA



205 Rue Louis Barran
38430 Saint Jean De Moirans
FRANCE

Saint Jean De Moirans, 10 Mai 2018

Monsieur le Secrétaire Général,

Par ce présent courrier, j'ai le plaisir de vous renouveler l'engagement de CETUP à respecter les dix principes du Pacte Mondial, ainsi qu'à respecter et promouvoir les Droits de l'Homme, les normes du travail, la lutte contre la corruption et la protection de l'environnement.

Nous exprimons également la volonté de faire progresser ces principes, au sein de notre zone d'influence, et dans la stratégie globale de notre entreprise. Nous reconnaissons que notre active participation dans le partenariat mondial pour le développement est primordiale afin de faire avancer les objectifs des Nations Unies.

Conformément à nos obligations conditionnant notre participation au Pacte Mondial des Nations Unies, j'ai l'honneur de vous adresser notre communication du progrès décrivant les projets mis en place durant l'année 2017 afin de répondre aux 10 principes du Pacte Mondial.

Meilleures salutations,

Jean-Pierre Capossele
Président Directeur Général





PREAMBULE

La société Cetup s'est construite, et continue toujours de se développer, autour de valeurs qui lui sont chères et constituent les fondements de son identité. Ces valeurs sont : la Qualité, la Sécurité, l'Image, le Développement Durable et le Développement Sociétal.

Les valeurs Cetup constituent également les bases du management actuel et se retrouvent en fil conducteur des actions quotidiennes de chacun des membres. Le rapport suivant reprend les actions mises en place par Cetup dans le cadre de sa politique de RSE. Par voie de conséquence ces valeurs sont ancrées tout au long de ce rapport, dans chacune des actions citées.

Norme ISO 9001 - 2015

Depuis le 27 avril 2009, l'ensemble des départements Cetup est normé ISO 9001 - 2015.

Ce système de management, présent à tous les niveaux de la société permet à chacun de mesurer au quotidien son activité et de s'améliorer dans le sens des cinq valeurs CETUP.

Mise en place d'un système de management QSE Normes ISO 14001 et OHSAS 18001

Depuis l'origine, Cetup est organisée autour de cinq valeurs : Qualité, Sécurité, Image, Développement Durable et Développement Sociétal. Celles-ci sont portées et véhiculées au quotidien par chacun de nos collaborateurs. Forte de ces atouts, Cetup a souhaité au printemps 2013 normaliser ses bonnes pratiques.

Ainsi, depuis octobre 2014 Cetup est normée ISO 14001 : 2004 et OHSAS 18001 : 2007, référentiels reconnus mondialement en termes d'Environnement et de Santé-Sécurité au Travail. Au travers de la démarche ISO 14001 l'objectif est de normaliser les actions existantes et d'identifier les pistes de progrès envisageables pour continuer de réduire notre impact sur l'environnement.

L'engagement OHSAS 18001, quant à lui, nous permet de poursuivre notre politique de gestion des risques en accord avec les évolutions de la législation et la protection des employés Cetup.

Cetup répond aux critères de la nouvelle version ISO 9001 - 2015 en juillet 2017

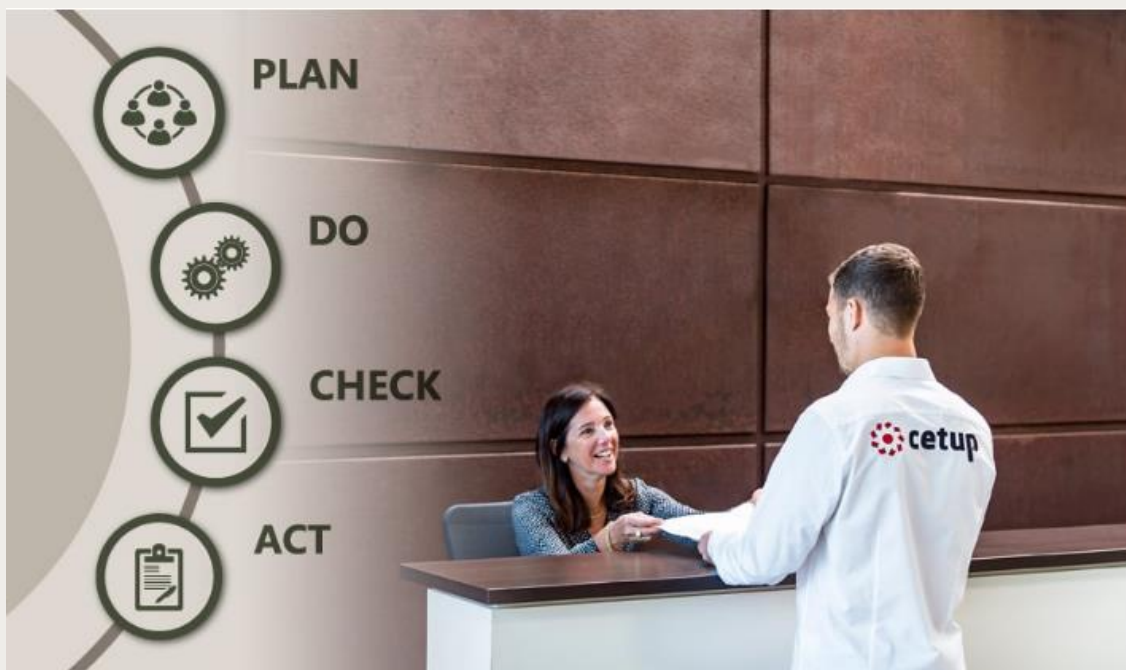


Les principales évolutions de cette version :

Nouvelle Version 2015 :	
Champs d'Application à la totalité de l'organisation	Chez Cetup depuis toujours !
L'implication de la Direction	
La communication de la stratégie par la Direction	
Mesure de l'Efficacité du système	
Politique QSE	
Gestion des Connaissances (ou connaissance de l'information)	
Mesures en matière de Sécurité - Document Unique	
Mesures en matière de Développement Durable - Aspects Environnementaux Significatifs	

De MAA (mesure - analyse - amélioration) nous passons à PDCA :

- Plan (Planification)
- Do (Faire)
- Check (Surveiller)
- ACT (Agir)



Cetup certifiée



Certificat D'Approbation

Nous certifions que le Système de Management de la société :

CETUP

27 rue René Cassin, 38521 SAINT EGREVE, France

a été approuvé par la société Lloyd's Register Quality Assurance selon les normes suivantes :

ISO 14001:2015 | ISO 9001:2015 | OHSAS 18001:2007

Frédéric Gaudin

Emis par : LRQA France SAS au nom et pour le compte de : Lloyd's Register Quality Assurance Ltd

Certificat en cours : 8 Octobre 2017

Date d'expiration : 7 Octobre 2020

Numéro de certificat : 10025994

Première(s) approbation(s)

ISO 14001 – 8 Octobre 2014

ISO 9001 – 27 Avril 2009

OHSAS 18001 – 8 Octobre 2014

Numéro(s) d'approbation : ISO 14001 – 00010405 / ISO 9001 – 00010406 / OHSAS 18001 – 0031663

Le périmètre de certification est indiqué sur la seconde page de ce certificat. Elle porte le même numéro d'identification



001

Lloyd's Register Group Limited, its affiliates and subsidiaries, including Lloyd's Register Quality Assurance Limited (LRQA), and their respective officers, employees or agents are, individually and collectively, referred to in this document as 'Lloyd's Register'. Lloyd's Register assumes no responsibility and shall not be liable in any manner for any loss, damage or expense caused by reliance on the information or advice in this document or for any other reason. This document is provided as a service to the client and is not intended to be used as a substitute for professional advice. The client is responsible for ensuring that the information and advice in this document is used in accordance with the terms and conditions set out in the contract. (This page) : LRQA France SAS, 27 rue René Cassin, 38521 Saint Egreve, France ne saurait être tenu responsable de l'utilisation que fera de ce certificat la LRQA France SAS, 27 rue René Cassin, 38521 Saint Egreve, France.

Page 1 of 2

ISO 9001 version 2015 : Qualité

ISO 14001 version 2015 : Environnement

OHSAS 18001 version 2007 : Santé Sécurité



ISO 9001 • ISO 14001
OHSAS 18001



CETUP S'ENGAGE

La RSE au cœur de la Stratégie



Le 2 juillet 2008, Cetup signe la Charte Européenne de la Sécurité Routière.



Network France

Depuis Novembre 2011, Cetup est signataire de la Charte Global Compact des Nations Unies : la plus grande corporation d'entreprises responsables.



Cetup est signataire de la charte de la diversité et s'engage comme 3400 entreprises, à lutter contre les discriminations et à promouvoir la diversité.



Cetup fait partie du réseau Entrepreneurs d'avenir regroupant des dirigeants d'entreprises souhaitant promouvoir un nouveau modèle de croissance, fondé sur la Responsabilité.



Aux côtés de 90 Grandes Entreprises, ETI et PME Françaises, Cetup a signé à l'occasion du One Planet Summit du 12 décembre 2017 le French Business Climate Pledge.



Cetup est signataire de la charte CO2 de l'ADEME et s'est engagée sur 3 ans dans un plan d'actions concret en vue de diminuer sa consommation de carburant et ainsi réduire ses émissions de CO2.



CETUP RECOMPENSEE

NOS TROPHEES



Nos Collaborateurs s'engagent



DIRECTION

Laurence CAPOSSELE
Co-Fondatrice



DIRECTION

Jean Pierre CAPOSSELE
Co-Fondateur



SYSTÈME D'INFORMATIONS

Stéphane GOLONKA
DSI



OPÉRATIONS

Christophe COMMIS
Responsable des Opérations
Pôle Pilotes



FINANCE

Marie Pierre BOZON
Responsable Administrative et
Financière



RESSOURCES HUMAINES

Audrey LIGAS
Responsable RH



OPÉRATIONS

Jean-François COMMIS
Responsable des Opérations
Pôle Pilotes



COMMERCE

Jean Baptiste HOCQUAUX
Directeur Commercial



OPÉRATIONS

Maxime MIQUET
Responsable des Opérations
Pôle clients



RAPPORT ANNUEL 2017

I - RESPECT DES DROITS DE L'HOMME



1- PRINCIPES

1- Les entreprises sont invitées à promouvoir et à respecter la protection du droit international relatif aux droits de l'Homme dans leur sphère d'influence;

2- À veiller à ce que leurs propres compagnies ne se rendent pas complices de violations des droits de l'Homme.

2- ENGAGEMENT

Cetup s'engage à faire respecter les Droits de l'Homme énoncés dans la déclaration universelle, et veille à les promouvoir au sein de son entité et dans sa sphère d'influence.

Cetup s'engage à appliquer la réglementation en vigueur et notamment le droit du travail et le droit du transport.

Cetup met en place divers indicateurs afin de mesurer la bonne application des réglementations relatives à son secteur d'activité.

Cetup a fait le choix de placer l'humain au cœur de son activité et pour cela travaille avec ses propres salariés roulants, appelés Pilotes. Cetup est aujourd'hui unique en France en nombre de salariés roulants.

Cetup s'engage à promouvoir en externe les principes des Droits de l'Homme.

3- Mise en œuvre



Cetup promeut au sein de son entité et sa sphère d'influence les Droits de l'Homme, via notamment la communication sur la charte Global Compact.

La Direction s'engage à travers sa fiche de processus à promouvoir les droits de l'homme au sein de l'entreprise. C'est d'ailleurs dans ce sens que sont affichés les principes des Droits de l'Homme sur le tableau d'affichage obligatoire, et donc visibles pour l'ensemble des salariés de la société.

D'autre part, lors de chaque formation d'intégration d'un salarié, au moins 2 articles sont lus afin de sensibiliser les nouveaux arrivants. C'est également dans ce sens, que des « actu du jour » sont envoyées à l'ensemble des salariés afin de rappeler à chacun les principes des Droits de l'Homme.

Cetup est également à l'écoute de ses salariés et des parties intéressées. Ainsi nous avons mis en place des enquêtes de satisfaction concernant :

- La satisfaction de nos clients – ENR 4.1.14
- Les pilotes évaluent les opérateurs – DOC 3.1.20
- Les clients évaluent nos pilotes (Enquêtes Qualité Terrain) IND 6.1.02

Cetup rédige actuellement une Charte éthique et des achats responsables.

De plus en 2013, Cetup a permis à un étudiant de nationalité Chinoise, d'intégrer la société dans le cadre de son cursus d'études supérieures. Aujourd'hui, il est embauché en CDI au sein de la société.

Dans le cadre de son amélioration continue, Cetup a mis en place des Fiches d'Améliorations Valeurs afin d'identifier tout dysfonctionnement dans le comportement du savoir être, et ainsi de mettre en place des actions correctives ou préventives et de les mesurer grâce à l'ENR 3.1.9 Récap FAV.



UNIVERSAL DECLARATION OF HUMAN RIGHTS
#STANDUP4HUMANRIGHTS





Axelle KIRTSCHE, notre gazelle Cetupienne !

Cetup soutient enfin plusieurs causes afin d'apporter son aide, financière ou matérielle à des associations, des projets...

2013 : Cetup apporte une aide financière à la fondation GEODIS, qui contribue à l'autonomie sociale et économique et à la réussite des personnes handicapées, en apportant un soutien à des projets portés par des personnes handicapées.

2014 : Cetup sponsorise une équipe participant au Rallye des Gazelles. Une partie des fonds récoltés par l'équipe a été reversée à la Ligue Espoir Isère contre le cancer. Cet élément, a constitué un facteur déterminant dans notre choix de soutenir cette équipe lors de cet événement.

Juin 2014 : Cetup participe à un projet avec l'association Sport'A Vie, et permet à une dizaine de jeunes, âgés de 12 à 15 ans, issus de quartiers populaires de partir au Brésil pour la Coupe du Monde de football 2014.

Cetup, à l'occasion de la Journée de la Mobilité Durable (18/09/14), apporte son soutien financier à l'association Handisport Isère.

Octobre 2014, CETUP réalise bénévolement une mission pour l'association Soleil Rouge, intervenant auprès d'enfants hospitalisés.

Mars 2015 : CETUP sponsorise à nouveau un équipage au Rallye Aïcha des Gazelles. Ce rallye, 100% féminin, correspond à nos valeurs. L'association Cœur de gazelles vient en aide aux populations locales. Une compensation des émissions de CO2 est faite auprès de la Fondation GoodPlanet de Yann Arthus-Bertrand.

Mai 2016 : Mise en place de l'externalisation du tri avec la société Élise, Entreprise Adaptée, qui gère nos déchets recyclables (papier, cartons, gobelets...)

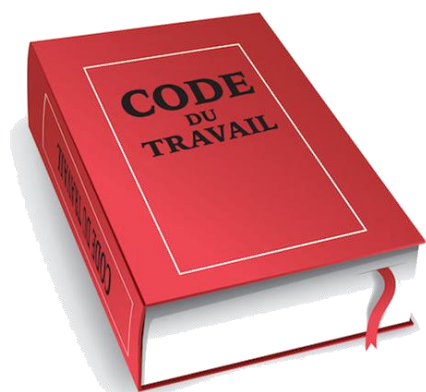
Novembre 2017 : Cetup s'engage en faveur d'Actions Santé Femmes à Madagascar : mission exploratoire sur la santé des femmes et des jeunes filles scolarisées dans les écoles privées de l'ONG « abc domino » au sud-ouest du pays dans une région particulièrement déshéritée. La première mission aura lieu au printemps 2018 et Cetup soutient ce projet.

RAPPORT ANNUEL 2017

II – PRINCIPES RELATIFS AU TRAVAIL



Droit du Travail



3- AMELIORATIONS 2017

SOCIAL

L'objectif étant de maîtriser la production croissante de 10% cette année. Cela en poursuivant notre choix de réaliser des transports légers, dédiés avec nos propres véhicules et nos propres pilotes dans le respect de nos valeurs.

Tout cela est associé à l'embauche d'administratifs qui viennent en renfort pour assurer notre système QSE

1 - PRINCIPES

3. Les entreprises sont invitées à respecter la liberté d'association et à reconnaître le droit de négociation collective;
4. L'élimination de toutes les formes de travail forcé ou obligatoire;
5. L'abolition effective du travail des enfants; et
6. L'élimination de la discrimination en matière d'emploi et de profession.

2- ENGAGEMENT

Cetup s'engage à veiller au bien-être et la sécurité de ses salariés, ainsi qu'à toujours rechercher des améliorations constantes allant dans cette optique.

Cetup s'engage à respecter les obligations légales en termes de droit du travail et agit dans le respect de la réglementation sociale.

Cetup favorise la diversité au sein de ses équipes et exclu toute forme de discrimination à l'embauche comme durant la vie du salarié dans l'entreprise.

4 - MISE EN ŒUVRE

ORGANISATION INTERNE

Norme OHSAS 18001 – Santé Sécurité au travail

Cetup est certifiée OHSAS 18001 : Sécurité au travail.

Politique Santé – Sécurité

En 2014, Cetup formalise une Politique Santé – Sécurité dans l'entreprise, avec comme objectif zéro accident.

Cetup se fait également accompagner :

- Par un cabinet d'avocats spécialisé dans le droit du travail pour le coté social – ressources humaines.
- Par la société SECURIDIS
- Par Maryse BERLANDIS Chargée de missions QSE au sein de CETUP.

De plus Cetup est adhérent au syndicat TLF (Transport et Logistique de France).



UNION DES ENTREPRISES
DE TRANSPORT ET DE LOGISTIQUE DE FRANCE

Les chartes et manuels CETUP

- ❁ Charte des valeurs
- ❁ Charte du salarié administratif
- ❁ Charte informatique – Charte droit à la déconnexion
- ❁ Charte véhicule

En cours de rédaction Charte éthique et des Achats Responsables

- ❁ Manuel Qualité
- ❁ Manuel Pilote
- ❁ Manuel Opérateur
- ❁ Notre Politique QSE
- ❁ DOC 5.2.1 : documents relatifs au temps de travail de notre personnel roulant afin de respecter la réglementation.



Extrait du DOC 5.2.1 sur les principes de bases :

Temps de service :

- ❖ Durée du temps passé par les personnels de conduite au service de l'entreprise, dans l'exercice de leur métier...
- ❖ Sont inclus : temps de conduite + temps pour autres travaux (chargements, déchargements, formalités administratives,...) + temps à disposition
- ❖ Il est au minimum égal au temps de travail effectif (auquel s'ajoute éventuellement le temps d'attente durant lequel le salarié ne peut disposer librement de son temps mais n'est pas tenu de rester à son poste).
- ❖ Durée maximale du temps de service du personnel roulant courtes distances : 12 heures par jour – 52 heures sur une semaine isolée - 48 heures par semaine (en moyenne sur 3 mois) – 624 heures par trimestre
- ❖ Nb : Un chauffeur est courte distance quand il effectue moins de 6 découchés en moyenne par mois
- ❖ Rémunération : ce sont les heures correspondant aux heures de service qui doivent être rémunérées par Cetup
- ❖ Est considérée comme heure supplémentaire toute heure de temps de service fait au-delà de la durée légale retenue
- ❖ Les heures supplémentaires ouvrent droit à un repos compensateur obligatoire (cf. infra)

Contrat

Chaque contrat de travail des salariés fait référence à notre convention collective, à notre Politique QSE, à nos Normes, à nos Valeurs et à nos Chartes.

Fiche de poste

Chaque salarié dispose d'une fiche de poste décrivant son activité. Celles-ci sont revues régulièrement afin d'être adaptées au travail quotidien de chacun.

Notre règlement intérieur rappelle le respect des lois et de la réglementation.

Points hebdomadaires

Les responsables effectuent hebdomadairement, un point avec la direction sur le suivi et le bon fonctionnement de leurs départements.

OPTIMISATION DE NOTRE ORGANISATION

Département Sécurité & Sociétal

Depuis 2010, Cetup se fait accompagner par un conseiller à la sécurité, société SECURIDIS, basée à Lyon. En 2013, Cetup nomme un salarié « Agent de prévention des risques » et crée un département spécifique « Sécurité & Sociétal ».

À l'intérieur de ce département 3 personnes sont en charge de veiller au temps de travail du personnel roulant. (Temps de travail, de service, amplitudes, heures supplémentaires, heure de travail, pauses, repos compensateur...) La sécurité de chacun (salarié ou non), comme son bien-être, devant être respectée.

En 2014 :

Cetup a mis en place un suivi annuel de l'entretien du bâtiment, installations et matériels ainsi qu'un suivi annuel des vérifications périodiques obligatoires.

En 2015 :

Mise en place du compte de Pénibilité Pilote en rapport aux heures de nuits, intégration dans (Documents Unique)

Mars :

Mise en place versement indemnités milieux de mois, permettant aux Pilotes d'avoir une avance supplémentaire pour les frais liés aux déplacements avant le versement du salaire.

Mise en place d'une réunion mensuelle revue de PSS par département. Et Revue de Direction annuelle.

Mise en place des entretiens D'évaluation et Professionnel (périodicité 2 ans), permettant de faire le bilan de la période passée, de fixer des objectifs de la période futur et les besoins en formation.

Mise en application des Plans de prévention pour interventions fournisseurs

En 2016 :

Mise en place contrat d'entretien sur appareil de levage et mise en conformité de l'installation électrique.

Mise en place de l'externalisation des bulletins de salaires par une société extérieure.

Contribution volontaire auprès d'un OPCA pour financer le plan de formation.

Suivi du Plan d'Action à Réaliser par département : il s'agit de suivre les actions quotidiennes de chaque département et de mettre en place des actions Correctives et/ou Préventives si besoin.

Réalisation de l'ensemble des entretiens obligatoires des salariés, afin d'identifier les besoins en formations.

En 2017 :

Cetup met en place pour chaque département un SWOT (forces, faiblesses, opportunité et menaces) et détermine ainsi des plans d'actions ainsi qu'une cartographie des risques pour chaque processus.





FORMATION

Nos salariés bénéficient de formations régulières afin de leur assurer une montée en compétences.

Un plan de formation est mis en place annuellement, chacun est amené avec son supérieur à émettre ses souhaits de formation.

Les salariés ont également la possibilité de suivre des formations ou conférences sur des thèmes qui les intéressent, via un partenariat avec l'organisme Ecobiz (CCI Grenoble) proposant régulièrement des interventions sur des thèmes divers touchant à tous les secteurs de l'entreprise.

Les salariés Cetup bénéficient de formations régulières afin de leur assurer une montée en compétences. Pour exemple : formation managers, formation commerciale, formation QSE, formation législation/RH, formation réalisation d'entretien annuel d'évaluation, formation ADR, Word, Excel, Prise de notes ...

En 2017

Formation pilote (3 sessions)
 Actualités sociales (4 sessions)
 ADR Initiale Base
 Sûreté Fret aérien
 Sauveteur Secouriste du Travail
 Formation en prévision de l'internalisation de la paie
 Formation sur le CRM Commercial
 Formation commerciaux (développer son argumentaire et traiter les objections)
 Formation manager (recrutement)
 Formation manager (les fondamentaux du recrutement)
 Formation QSE

Formation manipulations électrique

Plusieurs membres du personnel ont été formés afin de pouvoir réaliser de petites manipulations électriques dans l'entreprise.

Formation à l'embauche

Lors de leur embauche, les salariés passent 3 jours complets au siège social. Ils sont formés par différents formateurs internes.

Selon les postes d'embauche, les thèmes abordés varient ; cependant des thèmes communs existent : Cetup et son métier, son Histoire, son Avenir, ses Clients, ses Valeurs : Qualité, Sécurité, Image, Développement Durable et Développement Sociétal.

En fin de formation, chaque nouveau Pilote se voit remettre officiellement le badge CETUP lors d'une cérémonie organisée en présence de l'ensemble des salariés, suivi d'un buffet bio.



2014	2015	2016
<p>En Formation Recyclage Sauveteurs Secouristes du Travail.</p> <p>Recyclage pour les salariés Sauveteurs Secouristes du Travail, permettant la présence permanente sur le site de personnes pouvant apporter les premiers secours en cas de besoin à chaque instant.</p> <p>Formation externe sur la formation professionnelle et le compte pénibilité</p> <p>Formation des responsables pour mise en place des entretiens professionnels et prise en compte de la pénibilité.</p>	<p>Formation bureautique du personnel administratif</p> <p>Formation Gestes et Postures</p> <p>Formation à 6 salariés administratifs permettant la sensibilisation aux gestes et postures adéquat aux postes de Pilote. Mise en place d'un module dans la formation de base Pilote.</p>	<p>Formation Pilotes : 4 sessions de formation</p> <p>Formation Management pour tous les Responsables de Département</p> <p>Formation Bureautique perfectionnement tableur Excel</p> <p>Formation Base et Recyclage Sauveteurs Secouristes du Travail</p> <p>Formation Recyclage ADR Pilotes Matières dangereuses</p> <p>Formation actualité Sociale</p> <p>Formation QSE Avoir une vision globale du S.M.Q.S.E., connaître les normes « HLS ISO » version 2016, identifier les différentes informations documentées Q.S.E.</p> <p>La formation management représente 32% des jours total de formation Interne et externe confondues.</p>

JOURS DE FORMATION EN CHIFFRES JOURS DE FORMATION EN CHIFFRES

	2011	2012	2013	2014	2015	2016	2017
NB DE JOURS	148	159	307	187	186	155	221

Les différentes formations

Formation à l'embauche

Lors de leur entrée chez CETUP, chaque nouveau salarié est formé durant 3 jours au siège social, par nos plusieurs formateurs.

Formation éco-conduite

Tous les nouveaux salariés (Pilotes, Opérateurs, Administratifs, Commerciaux) sont formés aux principes de l'éco-conduite. L'éco-conduite permet d'agir sur un plan écologique (réduction des émissions de CO₂), économique (réduction de la consommation) et social (baisse de la sinistralité). Pour atteindre cet objectif, le service formation de CETUP a suivi des stages personnalisés de formation à l'éco-conduite, de façon à pouvoir assurer une formation de l'ensemble des collaborateurs Cetup.

Dans le cadre de la sécurité sur la route il est demandé à tous les salariés de se garer en marche arrière.

Formation Sauveteur Secouriste du Travail

Quatre salariés sédentaires de la société ont été formés aux gestes de premiers secours afin de prévenir en cas d'accident sur le lieu de travail.

Formations ADR de Base :

Nous continuerons de recruter, sauf exception, des candidats sensibilisés aux dangers du transport routier et sur les particularités du transport de matières dangereuses.

Principe : Avant l'embauche, le candidat doit passer avec succès la formation et obtenir le diplôme. (ADR de base - 6.2)



EMBAUCHES

EVOLUTION EFFECTIF SALARIE EN CHIFFRE

2017	+ 20,18%
2016	+ 1.02%
2014/2015	+18%
2013/2014	+10%
2012/2013	+19%
2011/2012	+ 9%
2010/2011	+21%

CONDITIONS DE TRAVAIL : OBLIGATIONS LEGALES ET SUIVI SOCIAL REGLEMENTAIRE

CETUP s'engage à respecter les obligations légales en termes de droit du travail et agit dans le respect de la réglementation sociale.

La Commission européenne définit la Responsabilité Sociale des Entreprises comme «la responsabilité des entreprises vis-à-vis des effets qu'elles exercent sur la société». Cette définition intègre notamment le devoir pour les entreprises de respecter les différentes réglementations en vigueur. CETUP, s'engage à appliquer et faire appliquer l'ensemble des législations propre à son activité.

Un suivi est quotidiennement effectué afin de s'assurer de la bonne application de ces réglementations. Les salariés sont également formés et régulièrement audités via des tests afin de s'assurer qu'ils sont en parfaite connaissance des réglementations propre à leur activité (code de la route, temps de travail, temps de pause, capacité de chargement des véhicules).

Horaires de travail Pilotes

Le bon respect des heures de travail et des pauses pour chaque Pilote est vérifié et enregistré chaque jour afin de s'assurer que personne n'ai effectué un quota d'heures supérieures à la loi.

Plans de prévention

- ✿ Plan parité Hommes/Femmes
- ✿ Contrat de génération
- ✿ Document unique d'évaluation des risques
- ✿ Fiches de pénibilité
- ✿ Plan formation



Liberté d'association collective

Cetup garantit un dialogue social constructif et à ce titre, s'engage à respecter la liberté d'association et à reconnaître le droit de négociation collective.

Réunions de Délégués du Personnel (DP) tous les mois, et CHSCT tous les trimestres.

Délégation Unique du Personnel (DUP) : se réunit tous les mois. Cette DUP est composée de 6 membres titulaires.

CHSCT : composé de membres élus par la délégation unique du personnel

Pour le bon déroulement de ces réunions, mise à disposition d'une salle et du matériel nécessaire. Les personnes concernées par ces réunions ont également du temps prévu dans leur emploi du temps pour ces réunions et les travaux qui en découlent.

Depuis 2013 et chaque année, CETUP analyse l'absentéisme et les accidents du travail : ces informations se trouvent dans notre bilan social. (Cf bilan social)



Les conseils d'Alain, Préventeur Sécurité

SECURITE DES SALARIES

Dans ce cadre, CETUP s'engage pour plus de sécurité au travail. La Sécurité faisant également partie des valeurs CETUP, elle est intégrée pleinement à l'ensemble de l'organisation et à l'activité de chacun.

POLITIQUE DE PREVENTION

Info du jour

CETUP a développé une politique de prévention envers les salariés au travers notamment de mailing journaliers, du journal interne ou encore de la formation.

Par exemple, nous diffusons régulièrement de la communication interne à nos pilotes sur les gestes et postures ou encore sur le port de charge.



- Utilisez les aides à la manutention disponibles : chariots, appareils de levage, (souvenez-vous qu'il est interdit d'utiliser les appareils de manutention électriques présents chez les Clients)
- Portez les équipements de protection nécessaires : gants, chaussures de sécurité...
- Gardez le dos droit
- Ploiez les genoux
- Prenez appui sur vos jambes
- Utilisez votre ceinture abdominale
- Gardez les bras tendus pour soulever la charge
- Portez les charges au plus près du corps
- Déposez la charge au plus près de vous

POUR EN SAVOIR PLUS

Adopter une bonne posture permet d'éviter les risques :

- d'accident
- de douleurs
- de fatigue

Le Pilote Cetup au top sait prendre soin de lui.

Copyright © CETUP

cetup

Sécurité sur site :

Affichage Sécurité : mise en place d'une signalétique prévention santé / sécurité sur le site.

Visite sécurité du site nouveau salarié : lors de toute nouvelle embauche, le préventeur sécurité CETUP expose au nouvel employé les consignes de sécurité sur site.

Information sécurité visiteurs sur site : un livret d'accueil sécurité sur site est également à disposition des visiteurs.

Prévention incendie : mise en place d'une alarme incendie, ainsi que d'une procédure à respecter en cas d'incendie. Celle-ci a été communiquée à l'ensemble du personnel sur site. Des exercices d'alerte incendie sont effectués.

En 2014 Cetup a mis en place un plan de sureté.

En octobre 2014, mise en place Instruction déplacement sur site, avec pour objectif d'informer les salariés et visiteurs, des consignes de sécurité à appliquer en toutes circonstances.

Avril 2015, aménagement dans de nouveaux locaux et mise en place d'un livret d'accueil, du plan d'évacuation, emplacement et trombinoscope Sauveteurs Secouriste guide serre-file. Demande au propriétaire d'un audit Sécurité Bâtiment.

Septembre 2015, mise en place du plan de Prévention, document renseigné à chaque intervention d'un fournisseur pour travaux. L'objectif est de donner connaissance aux intervenants des consignes de sécurité en place sur le site CETUP, d'analyser les risques en rapport à l'intervention et de s'assurer des mesures de prévention en rapport aux risques engendrés.

Novembre 2016, formation initiale et recyclage Sauveteurs Secouristes du travail. Deux sauveteurs secouristes sont répartis et sont opérationnels dans chacun de nos 2 bâtiments.



EQUIPEMENT PILOTE

Pour toutes les missions, les Pilotes Cetup sont :

- ✿ Habilités à rentrer sur tous les sites sensibles et sécurisés
- ✿ Équipés d'EPI
- ✿ Formés à l'ADR
- ✿ Équipés de tablettes tactiles leur permettant de recevoir les missions commandées par nos clients à l'instant T.
- ✿ Formés par Cetup lors de leur intégration dans notre organisation et tout au long de leur carrière
- ✿ En possession des Protocoles de Sécurité de nos clients
- ✿ En possession de toutes les informations documentées nécessaires à leur métier

Véhicules équipés pour la sécurité

Étant en continu sur les routes, la sécurité des Pilotes est primordiale tant pour leur santé que pour la protection des autres usagers de la route. Les véhicules constituent leur premier outil de travail et il est apparu important à Cetup que ceux-ci soient des plus sécuritaires. Nos véhicules sont renouvelés régulièrement et révisés selon les normes et préconisations du constructeur.

Nos véhicules sont équipés et suivis :

- ✿ Système de Géolocalisation qui permet également de l'analyse de la conduite des pilotes (consommation, trajectoires, vitesse...)
- ✿ Bridage de la vitesse à 130 km/h
- ✿ Bouton Panique : permet d'alerter en temps réel le département des opérations en cas d'incident
- ✿ Dispositif anti-démarrage à distance
- ✿ Placages bois
- ✿ Crochets d'arrimage
- ✿ Sangles Normalisées EN 12195-2 : dispositifs et techniques d'arrimage répondant aux normes en vigueur
- ✿ Possibilité de plomber les ouvrants
- ✿ En hiver, de pneus neige
- ✿ Transpalette avec indicateur de pesée dans les véhicules hayon



La sinistralité en chiffres

	Sinistres	Véhicules cumulés	Kilomètres	1 sinistre tous les :
2017	29	226	16 175 889	557 789 km
2016	30	144	15 427 306	514 243 km
2015	38	171	15 410 660	405 543 km
2014	27	171	14 017 397	519 162 km
2013	9	160	11 931 976	701 881 km
2012	17	118	11 569 918	680 583 km
2011	10	111	9 467 993	946 799 km

BIEN ETRE DES SALARIES

Bien être des salariés : Cetup s'engage à veiller au bien-être de ses salariés et à rechercher des améliorations constantes allant dans cette optique.

Tout comme la sécurité, le développement sociétal fait partie des valeurs CETUP. Tout mettre en œuvre pour que chacun se sente le mieux possible fait partie des préoccupations premières de CETUP.

Cette valeur est pleinement intégrée à l'activité quotidienne.



METHODE DE MANAGEMENT

Management par les valeurs

Les valeurs Cetup, Qualité, Sécurité, Image, Développement Durable, et Développement Sociétal, constituent les bases du management actuel. Tout le quotidien Cetup s'articule autour de celles-ci.

Tous les départements Cetup sont normés Qualité – Sécurité – Environnement. Tous, fonctionnent donc selon des principes d'amélioration continue. Nous retrouvons ici la valeur Qualité de Cetup. Notre activité est tournée vers la satisfaction première du client, c'est pourquoi nous mettons tout en place pour que chaque mission se déroule en parfaite conformité avec les attentes du client.

Cetup ne dispose pas de service « Après-vente », elle dispose d'un département « Qualité », et assurant un suivi des missions pour leur bon déroulement. C'est également dans ce sens que Cetup travaille quasi exclusivement avec ses propres Pilotes, afin d'avoir une parfaite maîtrise de son service. Avec la qualité s'associe la sécurité : sécurité des produits transportés, sécurité de nos Pilotes et des autres usagers de la route, sécurité des donneurs d'ordres, sécurité de nos clients et du collectif Cetup.

Management participatif

Le management et les processus de décision sont basés sur des principes participatifs. Ce choix de la direction émane d'une importante confiance et considération envers les Hommes qui compose la société, et dont certains sont présents depuis pratiquement le début à leurs côtés.

Reconnaissance

Chez CETUP, chacun s'engage à transmettre les félicitations d'un client aux salariés ou départements concernés. Chaque félicitation est diffusée via l'Info du jour et le Compte rendu événementiel à l'ensemble de la société.

Évolution et accompagnement du salarié

Nos salariés bénéficient d'entretiens annuels afin de faire un point sur leur carrière actuelle et les évolutions possibles à venir. Ils sont également régulièrement évalués via des matrices de compétences afin de déceler les éléments sur lesquels ils auraient des difficultés et de les aider à s'améliorer.

Enquêtes internes

Différentes enquêtes internes sont régulièrement faites (qualité du travail, satisfaction...)



EVENEMENTIEL INTERNE

Régulièrement des événements internes sont réalisés afin de favoriser la cohésion et le bien-être des salariés :

- ✿ Journée de visite intra-service avec déjeuner sur place
- ✿ Pique-nique de saison avec produits locaux et biologiques, réalisés trimestriellement
- ✿ Repas biologiques de fin de formation des nouveaux salariés
- ✿ Repas de Noël : toutes les années, organisation d'un repas à l'occasion des fêtes de Noël
- ✿ Repas en l'honneur de salariés (origines, longues maladies...)



Les fameux pique nique de saison sont devenus des incontournables chez Cetup

Tous les repas sont étudiés de façon à plaire et convenir à tous les goûts et également toutes les religions. Chaque repas événementiel organisé chez Cetup est fait à base de produits bios.

Des événements « intra-salariés », sont régulièrement organisés par les salariés eux-mêmes, hors « cadre Cetup », ce qui témoigne de la bonne cohésion de l'équipe interne.



Les journées chandeleur font le bonheur des grands et des moins grands !

Participation des salariés aux résultats de l'entreprise

L'ensemble des salariés dispose :

- ✿ d'un plan d'épargne salariale
- ✿ d'une mutuelle d'entreprise
- ✿ d'une politique de participation aux résultats
- ✿ d'une politique d'intéressement

Les dirigeants de Cetup ont fait le choix volontaire de mettre en place un intéressement salarial, afin d'associer chaque salarié à la performance de l'entreprise. Chaque unité de travail a des objectifs à réaliser, qui déterminent le montant de l'intéressement, et qui sont directement liés aux valeurs fondatrices de Cetup.

Bien être dans les bureaux - Administratifs

Niché au pied du Parc de la Chartreuse, notre siège social (et seul centre Opérationnel et administratif) offre via son emplacement et son aménagement intérieur, un cadre de travail agréable. Ameublement cosy et outils informatiques ultraperformants s'allient parfaitement pour l'efficacité et le bien être des collaborateurs. L'environnement de travail a été étudié pour être ergonomique, afin d'assurer aux salariés un environnement serein et confortable. Des espaces verts avec terrasse permettent au personnel de déjeuner et aussi de faire des réunions à l'extérieur.

Allier à ces espaces chaleureux, la technologie permet d'assurer le confort des salariés dans leur activité quotidienne. En 2013, tous les postes informatiques, ainsi que les écrans ont été renouvelés. Les écrans ont été remplacés par des 22 pouces 1/2 afin de faciliter la visualisation des différents documents et logiciels utilisés au quotidien. Selon les besoins, les salariés disposent de deux écrans pour faciliter leur travail.

En 2014, suite au renouvellement de l'intégralité des postes utilisateurs, nous avons renouvelé entièrement l'infrastructure serveurs. Nous avons opté pour une solution P.C.A (Plan de continuité d'activité) qui consiste à l'utilisation et au partage des ressources de 4 serveurs San Datacore répliqués de façon synchrone. Nous avons aussi mis en place un logiciel DATADOMAIN de l'éditeur EMS : Logiciel de déduplication de sauvegarde.

En 2015, mise en place de l'externalisation de sauvegarde vers un DATACENTER externe.
Nous avons également renouvelé de la totalité de la flotte téléphonique (Galaxie Tab 4 – 4G) et avons investi dans un SQL Serveur pour socle de base de données de notre logiciel métier Dispatch.

En 2016, Cetup a signé le projet de construction de ses futurs locaux sur Moirans. Après plus 15 ans dans les locaux (environ 400m²) de Saint-Egrève, Cetup démarrera au sein de Centr'Alp à Moirans en Mai 2018 dans des locaux plus spacieux sur environ 1 500m².

Particularités des nouveaux locaux :

- ✿ Espaces verts et plantations d'arbres au-delà de la norme construction
- ✿ Mise en place de détecteurs de présence automatiques pour la lumière
- ✿ Eau tempérée dans les sanitaires
- ✿ Murs végétalisés
- ✿ Parois vitrées pour une meilleure luminosité naturelle

Horaires administratifs

Afin de permettre à chacun de concilier au mieux sa vie personnel et son travail chaque administratif à la possibilité de choisir ses horaires de travail.



Déménagement prévue le 1^{er} mai 2018 dans la commune de Saint-Jean-de-Moirans (38 430) !

Bien être des Pilotes : au volant

Cetup investit dans le bien-être de ses salariés et pour cela se dote de véhicules tout confort et toute option pour l'ensemble de ses Pilotes. Ces véhicules sont équipés des dernières technologies et options en la matière : sièges confort avec réglage en hauteur et lombaires, sièges suspendus, climatisation, boîte à gant réfrigérée, rétroviseurs électriques et dégivrants, régulateur et limiteur de vitesse, bride de vitesse, radars ou caméra de recul, coffres de rangements...

Bien-être au volant – véhicules électriques

Notre flotte de véhicules se compose de véhicules électriques. Ces véhicules sont reconnus comme très agréables à conduire, notamment grâce à l'absence de bruit. Ils assurent ainsi une conduite plus apaisante aux Pilotes. Selon les dires des utilisateurs : « il n'y a aucun bruit, ce qui est vraiment reposant sur le trajet. On a l'impression de glisser sur la route ».

En plus des véhicules électriques déjà en service depuis 2011, nous avons mis en service opérationnel un Kangoo Hydrogène, permettant de doubler l'autonomie par rapport à l'équivalent électrique, toujours avec le même confort d'utilisation.

En 2016 une seconde Kangoo Hydrogène a été affectée sur la région Parisienne.



Bien-être en mission

Il est laissé la possibilité (en fonction des missions et des plans de transport mis en place) aux Pilotes de pouvoir rester sur leur lieu de livraison pour profiter d'un évènement ou pour découvrir un site touristique.

Par exemple : un Pilote a passé 2 jours à Los Angeles, un autre a pu assister à un match de foot et rencontrer des joueurs de football professionnels lors d'un match de l'Olympique Lyonnais.



Nos Pilotes passionnés de football sont souvent servis ! Ici au Parc des Princes du Paris Saint Germain

ACCOMPAGNEMENT

Tableau de bord Pilote

Afin de permettre à chaque Pilote d'avoir une visibilité sur son activité au quotidien un tableau de bord individuel par Pilote a été créé. Il reprend toutes les données techniques concernant son travail. Avec cet outil transmis mensuellement, chacun peut connaître son activité du mois et s'améliorer au quotidien.

Pilote au Top

Mise en Place en 2014 d'une distinction de « Pilote au Top ».

En s'appuyant sur les Tableaux de Bords Individuels Pilote, nous définissons Un Pilote par Trimestre ayant l'ensemble des voyants au vert sur la période. Nous le distinguons en lui remettant le Prix du Pilote au Top.

Le Pilote se voit décerner un macaron « Pilote au Top » à apposer sur son véhicule de service. En plus de cette distinction, nous offrons au Pilote un repas pour deux personnes dans un restaurant gastronomique et une journée circuit pendant laquelle le Pilote apprendra en toute sécurité la conduite et la maîtrise d'un véhicule. Ainsi en 2017, 5 sont devenus nos Pilotes au top !



Nos Pilotes au top posent fièrement !

EQUIPEMENTS

Tablettes tactiles – Site de partage

L'ensemble de nos Pilotes est aujourd'hui équipé de tablettes tactiles. L'arrivée des tablettes a permis une meilleure communication et un meilleur partage d'information avec les Pilotes.

Habillement Pilotes

Tous nos Pilotes disposent d'une collection de tenues vestimentaires, renouvelées régulièrement, afin qu'ils puissent au quotidien porter les couleurs de la société.

Paniers Pilotes

Augmentation du taux d'indemnités « grands déplacements » d'environ 15% par rapport au montant total réglementaire.



DIVERSITE ET EGALITE DES CHANCES

Embauches

Cetup base son recrutement sur le potentiel, la personnalité et la motivation, en excluant toute forme de discrimination d'âge, de sexe, d'origine ethnique, d'orientation sexuelle ou encore de pratiques religieuses sur le lieu de travail.

Évolution de carrière - Promotion interne

Parmi le personnel administratif actuel, 12% a occupé un poste de Pilote avant d'intégrer l'équipe d'administratifs. Plus de la moitié d'entre eux sont actuellement Responsables de Départements.

Origines / Diplôme

L'ADN des Dirigeants de Cetup depuis toujours est de favoriser la diversité, via l'origine sociale, le diplôme, ou encore la classe sociale. À ce jour, cette philosophie est toujours une réalité. C'est ainsi que nos salariés sont originaires de France et d'ailleurs, avec ou sans diplôme, et de toute classe sociale.

Ce qui importe chez Cetup, c'est l'humain. « *Nous sommes tous des terriens* », selon les propos de Jean-Pierre Capossele.

Cetup favorise également l'intégration des jeunes avec l'incorporation aux équipes de stagiaires et alternants, qui se voient très souvent proposer un poste à la fin de leurs études.

Pour exemple, CETUP a embauché parmi son équipe administrative un étudiant chinois, venu faire ses études en France.

→ En 2012, obtention du 3ème prix « du meilleur mémoire de mission en entreprise, d'un étudiant en contrat de professionnalisation », pour le mémoire « La participation de la fonction RH au management par les valeurs dans les organisations », par l'OPCA-TRANSPORT.

Ce mémoire avait été rédigé par une personne en alternance (contrat de professionnalisation), en master RH au poste d'attachée ressources-humaines

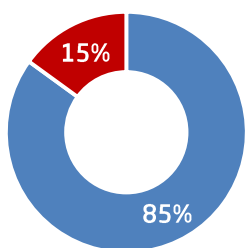
Exemple :

- ⊗ B.F. : Directeur Technique, chez CETUP depuis 28 ans, a été Pilote durant 2 ans
- ⊗ T.D.R. : Responsable du département Développement Durable, chez CETUP depuis 13 ans, a été Pilote durant 2 ans.
- ⊗ J.F.C. : Responsable du pôle Pilotes aux Opérations, chez CETUP depuis 18 ans, a été Pilote durant 5 ans.

Cetup favorise la diversité au sein de ses équipes en termes de qualifications, sexe, nationalité, âge...

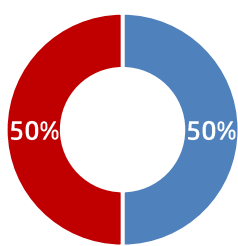
GENRE

Total des Effectifs



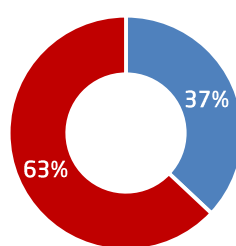
■ Homme ■ Femme

Administratifs



■ Homme ■ Femme

Administratifs hors Opérations



■ Homme ■ Femme

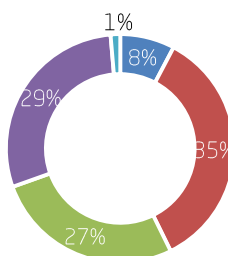
77% des effectifs CETUP sont des pilotes.

Cetup ouvre la porte à tous, hommes et femmes, cependant, très peu de femmes postulent pour ce métier. Au 31 décembre 2017, nous comptons 8 femmes Pilotes.

Tranche d'âge (2017)

Diversité d'âge : nous effectuons nos recrutements sans discrimination d'âge et employons des personnes de 20 à 75 ans.

Répartition des effectifs par âge (2017)



■ -25 ans
 ■ 25 à 34 ans
 ■ 35 à 44 ans
 ■ 45 à 59 ans
 ■ +60 ans



RELATIONS EXTERNES

Communication vers les parties prenantes

Communications régulières envers les différentes parties prenantes sur des « conseils sécurité et environnement », via les newsletters trimestrielles.



Notre PDG, Jean Pierre CAPOSSELE en compagnie de Emmanuel BARBE, Délégué interministériel à la Sécurité en routière en février 2018 pour aborder la dénonciation du conducteur

Événementiel

Intervention et participations lors de conférences permettant de sensibiliser sur divers questionnements sociétaux en entreprise.

- ❁ Déjeuner-débat Women-Equity 2013 : « Quels leviers de motivation pour une meilleure performance de nos équipes ? »
- ❁ Déjeuner-débat CroissancePlus 2013 : « Motiver ses salariés avec l'actionnariat salarié »
- ❁ Conférence ESCP : « Manager par les valeurs effet de mode ou nécessité ? »
- ❁ Rencontres annuelles Flotauto 2014 (Magazine Flottes Automobiles) : « Coût et accentologie : l'apport des outils embarqués »
- ❁ Rencontres annuelles Flotauto 2014 (Magazine Flottes Automobiles) : « Budgets assurance, quels leviers possibles ? »
- ❁ Débat organisé par le Crédit Agricole « le Transport, au carrefour des enjeux économiques, environnementaux et sociétaux » 20 mars 2017
- ❁ Colloque sur le risque routier – 30 mars 2017
- ❁ Renouvellement charte ADEME objectifs CO2 – 5 avril 2017
- ❁ Soirée organisée par Global Compact : « le travail décent et le développement économique » – 13 avril 2017
- ❁ Conférence organisée par Global Compact : "Transformation digitale, entreprise du futur, et la RSE dans tout ça ?" – 25 avril 2017
- ❁ Conférence organisée par ECOBIZ : « Les leviers de la performance globale : Comment rendre son organisation plus compétitive » 20 septembre 2017
- ❁ Conférence organisée par ECOBIZ : « Pilotez vos fournisseurs pour optimiser la performance de votre entreprise ! » 22 septembre 2017.



Tanguy De La Rochette, Responsable de notre flotte a participé au colloquienational de la sécurité routière



Laurence Capossele est intervenu sur le débat parité hommes femmes à l'AG de Global Compact

RAPPORT ANNUEL 2017

III - PRINCIPES RELATIFS A L'ENVIRONNEMENT



1- PRINCIPES

7. Les entreprises sont invitées à appliquer l'approche de précaution face aux problèmes touchant l'environnement;

8. À entreprendre des initiatives tendant à promouvoir une plus grande responsabilité en matière d'environnement; et

9. À favoriser la mise au point et la diffusion de technologies respectueuses de l'environnement.

2- ENGAGEMENT

Cetup en tant qu'entreprise de transport, a une grande part de responsabilité dans les émissions de CO₂.

C'est pourquoi Cetup s'engage depuis de nombreuses années à réduire ses émissions de CO₂ et agir en tant qu'entreprise citoyenne, notamment en matière d'environnement.

Les actions mises en place par Cetup pour l'environnement s'articulent autour de deux principaux axes : d'une part la flotte véhicules et les Pilotes, d'autre part, les locaux.

3- AMELIORATIONS 2016 -2017

ENGAGEMENTS

Politique Environnement
Dès 2014, Cetup formalise une Politique Environnement dans l'entreprise.

Ainsi, depuis octobre 2014 Cetup est normée ISO 14001 : 2015 et OHSAS 18001 : 2007, référentiels reconnus mondialement en termes d'Environnement et de Santé-Sécurité au Travail.

Renouvellement Engagement Charte ADEME



En 2010, Cetup s'engage auprès de l'ADEME (Agence de l'Environnement et la Maîtrise de l'Énergie) en devenant signataire de la charte CO₂.

Ainsi Cetup s'engage à œuvrer pour la réduction de ses émissions de CO₂ via un plan d'actions triennal. En 2014, Cetup renouvelle sa signature et continuer d'œuvrer pour la réduction de ses émissions de CO₂.

Dans le cadre de ce renouvellement, nous nous sommes engagés, grâce à des actions concrètes, à réduire nos émissions de CO₂ de 5% en 3 ans. Parmi ces actions, nous mettons en place la modernisation de notre Flotte de Véhicules, le bridage des véhicules, la pratique de l'éco-conduite par l'ensemble des collaborateurs...

En avril 2017, Cetup renouvelle son engagement auprès de l'ADEME :

AXE	ACTIONS	GAINS POTENTIELS ATTENDUS EN FIN DE PERIODE			
		Carburant (litres)	Emissions de CO ₂ (kg)	Emission de CO ₂ (%)	Economiques (€)
Véhicule	Optimisation de la puissance	13004	41226	0,9	14824
	Bridage de la vitesse (110)	4335	13742	0,3	4941
	Utilisation de lubrifiant à économie d'énergie	7224	22903	0,5	8236
Carburant	Amélioration du suivi des consommations / Collecte de l'information				
Conducteur	Système de management de la performance éco-conduite	17338	54968	1,2	19766
Organisation	Recours aux modes non routiers / Rail-Route	En cours	En cours	En cours	En cours
	logistiques optimisés pour la livraison urbaine	7224	22903	0,5	8236
	TOTAL	48499	153 757	3,36	55 288

1988

Les Véhicules



2014 / 2015 - Véhicules hydrogène

Cetup, à nouveau précurseur, devient fin 2014 l'un des premiers utilisateurs de véhicules hydrogène. Cetup va, en tant que Beta testeur, utiliser ce nouveau type de véhicules avant un futur lancement commercial.

Sur ce projet, Cetup travaille en collaboration avec différentes parties prenantes impliquées dans le développement de ce véhicule.

Sur l'année 2015, nous avons parcouru plus de 15000 kilomètres avec ce véhicule. En 2016, nous avons mis en service un deuxième véhicule Hydrogène en région parisienne.

En parallèle, nous avons signé une lettre d'intention auprès du Maire de Bordeaux afin d'intégrer une troisième Kangoo H2 sur Bordeaux Métropole.

2016 :

- ❁ 30 % de nos kilomètres urbains ont été réalisés en véhicule n'émettant pas de rejets polluants (VE / VEH2)
- ❁ Report des commandes de véhicules neufs afin de bénéficier de la norme Euro VI
- ❁ Mars : les véhicules Diesel Euro V de l'équipe commerciale ont été remplacés par des véhicules roulant au Bioéthanol
- ❁ Mars : La Direction Générale opte pour un véhicule Hybride Plug-in

2017 :

- ❁ Renouvellement de 119 véhicules tous aux normes EURO VI.
- ❁ Achat de 3 nouvelles Golf Bioéthanol pour les commerciaux



EVENEMENTIEL

Intervention lors de conférences permettant de sensibiliser sur divers questionnements environnementaux en entreprise.

2015

Nous avons participé à deux reprises à la présentation de notre Kangoo Hydrogène au Président de la République et au Ministre de l'écologie.

Dans le cadre de la COP21, la Kangoo Hydrogène CETUP a été exposée au Bassin de la Villette, mais aussi mise en essai dynamique auprès du Public.

Cetup a de nouveau établi un nouveau record à Paris. En effet, notre Pilote en Ile de France de la Kangoo H2, a réalisé le record absolu de distance opérationnelle faite en une journée avec ce type de véhicule, soit 352 kilomètres parcourus en région parisienne.

Cetup s'associe au projet HyWay : ce projet rassemble la plus grande flotte de véhicules électriques à prolongateur d'hydrogène d'Europe, les Kangoo ZE H2, autour de 2 stations de recharge à Grenoble et à Lyon.

Mise en service Opérationnel de la Kangoo Hydrogène sur la Métropole Grenobloise. Cette nouvelle technologie, totalement décarbonée, nous permet de doubler notre rayon d'action en mode « Zéro bruit, Zéro Émission ».

Dans le cadre de la semaine du Développement Durable, Cetup a conclu un partenariat avec l'association *Planète Urgence*, afin de reverser 1 € par mission réalisée les 4 et 5 Juin. Ces fonds ont permis de participer à la reforestation au Mali, en plantant un arbre par mission réalisée.

Organisation en interne de la Journée du Développement Durable. Lors de cette journée, nous présentons et formons tous les collaborateurs administratifs à l'utilisation du véhicule électrique ainsi qu'aux règles d'Eco-Conduite.

Participation à la Journée organisée par la Mairie de Paris « Livrer sans Polluer, les solutions ». Cetup venait démontrer qu'une approche Transport Zéro Émission en monde urbain est tout à fait réalisable par le biais des véhicules électriques et à Prolongateur d'autonomie Hydrogène.

Cetup s'engage dans le Rallye *France Électrique tour* avec une Kangoo H2. Objectif : rallier La Roche-Sur-Yon à Bordeaux sans recharger, soit un parcours de 310 km en mode « Zéro Émission ». Mission accomplie !



Les Cetupiens jouent le jeu lors de la journée de la Mobilité Durable !

2016

Mars : CETUP renouvelle son sponsoring à un équipage au Rallye Aïcha des Gazelles pour la troisième année consécutive. Ce rallye, 100% féminin, correspond à nos valeurs. Nos gazelles terminent le Rallye à la 15^{ème} place sur 173 équipages au départ.

Mai : Mise en place de l'externalisation du tri avec la société Elise, Entreprise Adaptée, qui gère nos déchets recyclables (papier, cartons, gobelets...)

Juin : dans le cadre de la semaine du Développement Durable, CETUP a reconduit son partenariat avec l'association Planète Urgence, afin de reverser 1 € par mission réalisée les 2 et 3 Juin. Ces fonds ont permis de participer à la reforestation au Mali, en plantant 400 arbres.

Juillet : Dématérialisation des tableaux de bord Individuels Pilotes, plannings, instructions Pilotes et Clients, protocoles de sécurité... Cette action nous permettra une baisse de la consommation de 2500 pages, soit 12,5 kg de papier par an.

Juillet : 7^{ème} édition des Rencontres Internationales des Véhicules Ecologiques (RIVE) s'est tenue à la Maison de l'Amérique Latine, à Paris. L'objectif de ces rencontres est de rappeler que de nombreuses solutions existent pour s'orienter vers une mobilité plus respectueuse de notre environnement et de notre santé, tout en étant en parfaite sécurité. Il s'agit d'un véritable défi Durable et Sociétal.

C'est dans ce cadre, et autour de valeurs communes aux participants, que notre Kangoo H2 CETUP a été exposée en compagnie des plus grands constructeurs automobiles mondiaux, tels BMW, Honda, Tesla, Toyota...

Septembre : Dans le cadre des Journées de la mobilité durables avec le CEA de Grenoble,

Cetup a établi le record du monde d'autonomie en Kangoo Hydrogène. Ce record de 367 kilomètres a été réalisé en conduite continue, en zone urbaine et périurbaine avec une seule charge batterie et une seule charge hydrogène, en mode Zéro émission et Zéro Bruit. Le véhicule est une Renault Kangoo ZE équipée d'un prolongateur d'autonomie Hydrogène fabriqué et commercialisé par SYMBIO

Octobre : Un Kangoo ZE-H2 de la flotte hydrogène de Cetup a été présent au mondial de l'automobile de Paris.



2017

Journée de la Mobilité Durable – 30 mai 2017

Janvier : Cetup fait le choix d'utiliser la solution DKV Card Climate pour quelques-unes de ses cartes carburant. Grâce à cette carte nous gérons nos achats de carburant et finançons des projets écoresponsables gérés par l'ONG Myclimate à hauteur de 0.015 euros par litre de carburant achetés. Après une période de test, nous pourrions étendre l'achat de ses cartes pour l'ensemble de notre parc.

Les projets soutenus sont :

- ❁ Fours Biomass en Chine
- ❁ Poêles Upesi au Kenya
- ❁ Fours solaires à Madagascar
- ❁ Energies éoliennes in Turquie

Février : Trophée de l'action innovante – Objectifs CO2

Mars : Cetup participe au débat organisé par le Crédit Agricole autour du sujet « la transport au carrefour des enjeux économiques, environnementaux et sociétaux. Une vidéo sur Cetup sera même projetée ce soir-là.

Mai : CETUP a reçu 70 étudiants dans le cadre de la Semaine Européenne du Développement Durable du 30 Mai au 5 Juin pour partager une de ses valeurs phares : le Développement Durable.

Mai : Laurence Capossele, participe à l'assemblée générale de Global Compact à Paris et intègre de conseil d'administration.

Juin : Cetup participe au Challenge de la mobilité durable

Décembre : A l'occasion du One Planet Summit du 12 décembre 2017, Cetup signe le French Business Climate Pledge et s'engage aux côtés de 90 Grandes Entreprises, ETI et PME Françaises. Notre présence dans ce projet d'envergure nationale pour le monde de demain, démontre à nouveau notre engagement historique de 30 ans d'agir pour la planète.

Laurence Capossele (à droite) en compagnie des grands Dirigeants Français et de notre ministre de la transition écologique, Monsieur Nicolas HULOT pour la signature du French Business Climate Pledge



DANS LES LOCAUX

Thermostat

En 2014, CETUP intègre à ses locaux un thermostat permettant de mieux contrôler sa consommation de gaz, dans le but de la réduire.

Kit d'épandage

Mise à disposition d'un kit d'épandage sur le parking CETUP afin de pallier à d'éventuelles fuites d'essences, d'huile, ou d'autres liquides nocifs...

Déchets

Mise en place d'un système de tri des déchets. Cetup dispose d'espaces de tri permettant de séparer les déchets recyclables, des autres. Ils sont ensuite emmenés et triés à la déchetterie. Journée de tri des déchets annuelle.



Après 15 années passées sur le site de Saint-Egrève (photo ci-contre), Cetup déménage dans de nouveaux locaux à Saint Jean de Moirans (38 430)

RELATIONS EXTERNES

Participation à la Journée de la Mobilité Durable (depuis 2014). Cetup s'engage aux côtés du CEA de Grenoble du PDIE, de Citelec et du Dauphiné Libéré, organisateurs de la Journée de la Mobilité Durable. Cet événement, mis en place sur le site du CEA, a pour objectif de faire découvrir au plus grand nombre, les enjeux de la mobilité durable et responsable, au travers d'exposants et d'ateliers.

Cetup était présente à deux niveaux lors de ces journées : un stand sur le salon des exposants où l'équipe Commerciale, et le Responsable du Département Développement Durable, ont pu présenter les solutions durables mises en place au quotidien par CETUP, et le soutien au challenge Kilowatthon où toute la journée les visiteurs ont pu pédaler pour transformer leur énergie musculaire en électricité. En 2014 Cetup a fait un don (5000€) à l'association Handisport équivalente aux Kilowatts produits.

Les équipes Cetup posent fièrement après ce record du monde établi avec un huissier de justice.

Septembre 2016 : Dans le cadre des Journées de la mobilité durables, Cetup a établi le record du monde d'autonomie en Kangoo Hydrogène.

Ce record de 367 kilomètres a été réalisé en conduite continue, en zone urbaine et périurbaine, avec une seule charge batterie et une seule charge hydrogène, en mode Zéro émission et Zéro Bruit.

Le véhicule est une Renault Kangoo ZE équipée d'un prolongateur d'autonomie Hydrogène fabriqué et commercialisé par SYMBIO.



4- MISES EN ŒUVRE ANTERIEURES

ORGANISATION

Département Développement durable

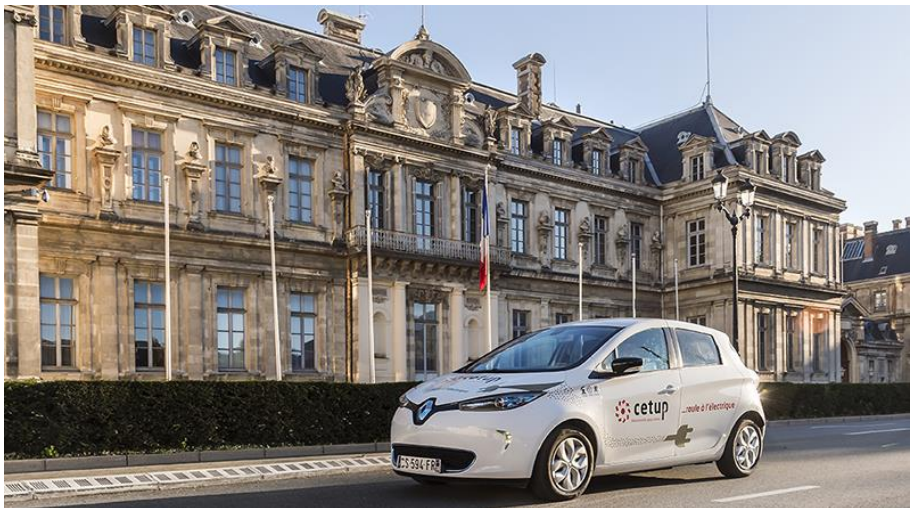
En 2013, Cetup crée un département spécifique « Développement Durable ». Ce département est rattaché au service flotte véhicules, constituant pour CETUP le domaine dans lequel le plus grand nombre d'actions en termes d'environnement ont été réalisées au cours des années.

FLOTTE VEHICULES

2006-2010 : véhicules au GNV

Dès 2006, Cetup recherche des solutions durables pour l'environnement au travers des véhicules utilisés. Durant cette période, la flotte de véhicules était ainsi constituée de plus de 15% de véhicules fonctionnant au GNV.

Cette solution technique avait alors été retenue par CETUP pour diminuer la pollution liée aux véhicules :



- ❁ Combustion ne produisant ni oxyde de soufre, ni plomb, ni poussières et n'émet qu'une minime quantité de monoxyde de carbone.
- ❁ Réduction de près de 25% des émissions de CO₂. Émission réduite des polluants très nocifs (oxyde de carbone, hydrocarbures et oxyde d'azote de 90% qui menacent la couche d'ozone).
- ❁ Suppression des odeurs désagréables et des fumées noires.
- ❁ Diminution des nuisances sonores : mieux pour l'environnement et le confort des passagers (moins de vibrations).

Après plusieurs années d'utilisation, cette option n'a pas été conservée car le développement de ce système fonctionnant au GNV, s'est en général ralenti en France et l'accès aux stations spécialisées est resté réduit. C'est également à cette période, que la promesse d'un nouveau type de véhicule propre est apparue : le véhicule électrique. Cetup, toujours précurseur, s'est alors rapidement intéressée à ce nouveau mode de déplacement.

2012 - 2015 : véhicules électriques

En 2012, Cetup débute le développement de sa propre flotte de véhicules électriques pour les trajets urbains. Lors de l'acquisition de ces véhicules, des bornes de recharge sont installées dans les locaux de CETUP, permettant l'alimentation des véhicules électriques. De plus, des Pilotes spécialistes sont formés à l'utilisation de ces véhicules. Durant l'année 2013, Cetup a investi dans 3 Zoé, venant s'ajouter aux véhicules électriques déjà acquis en 2012 (Kangoo ZE).



L'avantage de ces véhicules est aujourd'hui double, puisqu'ils agissent aussi bien sur la préservation de l'environnement, que sur le bien-être de nos Pilotes. En effet, l'électrique permet de ne pas émettre d'émission de CO2, et est également un très bon facteur de bien-être pour les conducteurs. Rouler en électrique, c'est aborder la route d'une toute nouvelle manière. « Il n'y a aucun bruit, ce qui est vraiment reposant. Sur le trajet, cela donne l'impression de glisser sur la route ». Tels sont les propos de Bernard Foures, Directeur logistique et technique, utilisateur d'une Zoé Cetup. En plus d'être écologique, le véhicule électrique est donc aussi « apaisant ».

Proposer un transport toujours plus propre fait partie des ambitions premières de Cetup et pour cela, elle effectue désormais des transports en mode zéro émission. Grâce aux bornes de charge rapides auxquelles Cetup a accès sur le site de l'un de ses clients, partenaire sur ce projet, elle peut réaliser 24h/24 des missions en électrique. Avec une autonomie de 200km et un temps de recharge de 30min, les Zoé peuvent rouler en continu. De cette manière, le véhicule électrique Cetup sillonne les routes de la région à la rencontre de clients la journée, et effectue des missions d'astreinte médicale la nuit. Au service de la santé, disponible et réactive, elle relie toutes les nuits les différents centres de santé régionaux (hôpitaux, cliniques, EFS...) pour des transports des plus vitaux. A toute heure du jour et de la nuit Cetup peut associer la santé de la Terre à la santé de l'Homme. De plus, nous noterons que Cetup roule silencieusement, la nuit pour la sérénité des citoyens.

Politique d'achat et de gestion des véhicules

Notre flotte est composée de véhicules ayant moins de 2 ans ou 300 000km.

- ✿ tous les véhicules actuels répondent aux normes Euro VI
- ✿ renouvellement réguliers des véhicules
- ✿ entretiens selon les normes constructeurs



Relations avec nos partenaires et nos fournisseurs

Cetup a mis en place des enquêtes QSE que ce soit pour nos partenaires ou nos fournisseurs. Mise en place également d'évaluations internes avec des critères de développement durable

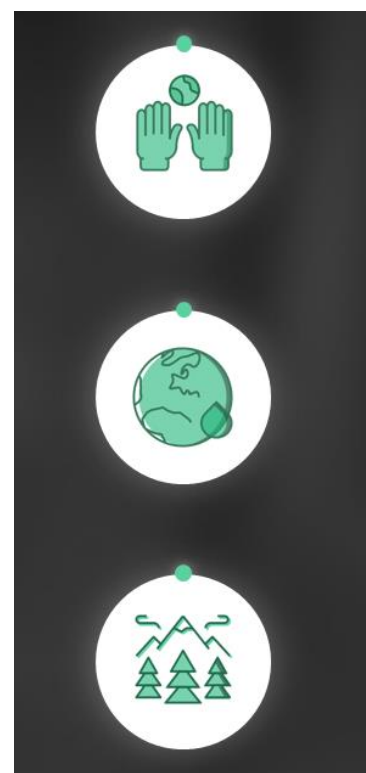
CONDUITE

Eco-conduite

L'éco-conduite est un style de conduite basé sur une sollicitation modérée des organes d'un véhicule, entretenu et adapté au besoin du conducteur, dans le but de limiter les émissions de CO2 et la consommation de carburant.

En tant que « professionnels de la route », cet axe est apparu comme prioritaire aux yeux de la Direction de CETUP. Ainsi, il a été décidé en 2009 de former l'ensemble des collaborateurs, et prioritairement les Pilotes, à ce nouveau style de conduite. Pour atteindre cet objectif, notre service formation a suivi des stages personnalisés de formation à l'éco-conduite de façon à pouvoir assurer à son tour une formation à l'ensemble des collaborateurs Cetup, et un suivi dans le temps. Ce service est un référent porteur de la Culture d'Entreprise, et plus particulièrement des principes liés à l'attitude des Pilotes au volant. Les objectifs de la formation suivie par nos formateurs agréés ont été :

- ✿ avoir des notions de pédagogie pour animer des séances de formations pratiques et théoriques
- ✿ savoir effectuer un audit de conduite
- ✿ savoir mettre en œuvre une méthode de conduite préventive
- ✿ être capable de relayer les discours « sécurité » et « qualité »
- ✿ savoir comment enseigner l'éco-conduite et la conduite rationnelle





Désormais, tous les nouveaux salariés de Cetup sont formés aux principes de l'éco-conduite. L'éco-conduite permet d'agir aussi bien sur un plan écologique, puisqu'elle permet une réduction des émissions de CO₂, sur un plan économique avec la réduction de la consommation, et également sur un plan social, car elle engendre une baisse de la sinistralité. Les bénéfices de l'application de cette conduite sont donc multiples et c'est pourquoi cet axe représente une priorité pour Cetup dans son parcours écologique et social.

Suivi de la conduite

Reporting des données de conduite

Cetup utilise un système de suivi des véhicules sur l'ensemble de la flotte, permettant de déceler en temps réel les conduites trop énergivores, et ainsi agir instantanément sur la conduite des Pilotes.

Tableau de bord Pilote

Au travers du tableau de bord Pilote, chacun reçoit mensuellement un suivi personnalisé sur sa consommation et ses émissions de CO₂. En fonction des résultats, une indication sur sa situation lui est communiquée, ainsi que la nécessité ou non de s'améliorer.

Bridage

L'ensemble des véhicules est aujourd'hui bridé à 130km/h.

Prestations multimodales

Mise en place de prestations « multimodales » impliquant l'utilisation du transport ferroviaire sur une partie du trajet, qui permettent de réduire les émissions de CO₂ sur l'ensemble du transport.

➔ECONOMIES DE CO₂ EN CHIFFRES (tonnes de CO₂) :

Année	Véhicules thermiques				Véhicules électriques Economie en tonne CO ₂ / an		
	Nb. Kms	Nb. Véhic.	* gCO ₂ /km	Evolution	Nb. kms	Nb. Véhic.	tCO ₂
2016	15 358 392	135	293,51 g/km	+1,70 %	68914	9	-8,89
2015	15 631 047	163	288,6 g/km	-2,99 %	49 613	8	-6,40
2014	13 943 480	164	297,5 g/km	+4,09 %	73917	7	-9,54
2013	11 877 473	154	285,8 g/km	xxx	54 503	6	-6,97



DANS LES LOCAUX

Chaque salarié est incité à utiliser l'eau avec modération et à ne pas la laisser couler inutilement. Aucun véhicule n'est lavé sur le site Cetup.

Année	m3 d'eau utilisés	Effectifs adm + pil	Effectifs administratif	m3/an/pers	m3/an/adm
2017	199	220	49	0,90	4,06
2016	122	174	40	0,70	3,05
2015	172	166	39	1,04	4,41
2014	203	157	38	1,29	5,34
2013	218	139	36	1,57	6,05
2012	242	120	34	2,02	7,12
2011	222	104	29	2,13	7,65

Consommation de papier

Cetup a toujours été à la recherche d'innovations pour préserver l'environnement. Depuis 2010, l'ensemble de nos Pilotes disposent de tablettes tactiles, directement reliées au logiciel de transport utilisé par Cetup et aux données métier concernant leurs missions.

Avec le passage aux tablettes, la magie de la technologie alliée à notre valeur développement durable, nous ont permis d'économiser plus de 40 000 impressions.

En effet, avant cela, chaque Pilote disposait de nombreux documents en version papier. Grâce aux tablettes, ces documents sont désormais dématérialisés.

Aujourd'hui nous sommes plus nombreux, nous avons plus de clients, et continuons d'optimiser l'utilisation de cet outil en perpétuel progression avec la dématérialisation constante de nouveaux documents.

Cette recherche d'optimisation est effectuée par nos départements Développement Durable et Systèmes d'Informations en partenariat avec nos fournisseurs informatique et téléphonique.

- ✿ Mise en place de facturation électronique et depuis 2014 toutes nos factures font apparaître le total des émissions de CO2 par facture et par transport.
- ✿ Incitation à modérer ses impressions, à favoriser le noir et blanc, les impressions recto/verso ou le papier brouillon. Les imprimantes sont paramétrées dans ce sens.
- ✿ Mise en place d'une politique de recyclage du papier. Tous les bureaux sont équipés d'emplacements spécifiques afin de collecter le papier. Celui-ci est par la suite recyclé. Pour une efficacité optimale, le papier et les gobelets en plastique sont recyclés et traités par la société Elise, Entreprise Adaptée Ceci nous permet d'améliorer la performance du recyclage, tout en participant à l'insertion de salariés chez Elise.
- ✿ Le papier utilisé est issu de forêts certifiées FSC.

→ Projet 2018 : mise en place d'un logiciel flotte véhicules pour dématérialiser la gestion des PV et développement d'un business intelligent permettant la continuité de notre stratégie de dématérialisation de nombreux documents papiers.

Année	kWh d'électricité	Effectifs adm + pil	Effectifs administratif	kWh/an/pers	kWh/an/adm
2017	68561	220	49	311,64	1399,20
2016	67680	174	40	388,97	1692,00
2015	62901	166	39	378,92	1612,85
2014	48389	157	38	308,21	1273,39
2013	56148	139	36	403,94	1559,67
2012	53198	120	34	443,32	1564,65
2011	NC	104	29	NC	NC

Consommation d'électricité

Année	kWh d'électricité	Effectifs adm + pil	Effectifs administratif	kWh/an/pers	kWh/an/adm
2017	68561	220	49	311,64	1399,20
2016	67680	174	40	388,97	1692,00
2015	62901	166	39	378,92	1612,85
2014	48389	157	38	308,21	1273,39
2013	56148	139	36	403,94	1559,67
2012	53198	120	34	443,32	1564,65
2011	NC	104	29	NC	NC

Consommation de gaz

Année	kWh de gaz	Effectifs adm + pil	Effectifs administratif	kWh/an/pers	kWh/an/adm	kWh/an/m2
2017	74991	220	49	340,87	1530,43	374,96
2016	49515	174	40	284,57	1237,88	247,58
2015	58224	166	39	350,75	1492,92	291,12
2014	48265	157	38	307,42	1270,13	241,33
2013	56318	139	36	405,16	1564,39	281,59
2012	50276	120	34	418,97	1478,70	251,38
2011	49477	104	29	475,74	1706,10	247,385

Repas

- Repas bio ou circuits courts servis lors d'événementiels internes



RAPPORT ANNUEL 2017

IV - PRINCIPES RELATIFS A LA LUTTE CONTRE LA CORRUPTION



1- PRINCIPES

10. Les entreprises sont invitées à agir contre la corruption sous toutes ses formes, y compris l'extorsion de fonds et les pots-de-vin.

2 - ENGAGEMENT

CETUP s'est engagée à lutter contre toute forme de corruption. Cetup s'engage à agir de façon éthique.

3- MISES EN ŒUVRE

Confidentialité

Notre Règlement Intérieur ainsi que l'ensemble des contrats de travail stipulent que "la communication à des tiers d'informations ou de renseignements confidentiels" est considérée comme une faute grave. Toutefois, ces documents restent internes à Cetup et ne peuvent vous être communiqués. Cetup est en cours de rédaction sur une Charte des Achats Responsables et une Charte Éthique.

Éthique

Tous nos responsables de départements sont autant managers de leur département que responsables sociétaux et porteurs de notre système RSE et QSE. Pour ces raisons, Cetup se prévaut avoir une politique éthique. Ils sont en charge de diffuser toute cette philosophie auprès de chacun de leurs collaborateurs et c'est au travers de tout notre système QSE que Cetup le mesure.



Cetup s'engage

OBJECTIFS **DE DÉVELOPPEMENT DURABLE**





1



3



2



4



5



6



8



7



9



11

- 1 Nicolas à Ambérieu en Bugey
- 2 Burak à Valence (Espagne)
- 3 David : Tunnel de Fréjus
- 4 Sarhane à Gimont en Belgique, avec un char américain de la Seconde Guerre Mondiale
- 5 Didier au Danemark
- 6 Nicolas en Normandie
- 7 Farid et Olivier à Chamonix
- 8 Nicolas dans le Jura
- 9 Jonathan au Château de Septmonts (02)
- 10 David au Parc des Princes
- 11 Laurent dans l'Ain
- 12 Ludovic en Allemagne
- 13 Nicolas, usine Vache-qui-rit à Lons-le-Saunier
- 14 Nicolas à Sully sur Loire
- 15 Anne (commerciale région Sud Ouest) à Toulouse
- 16 Burak à Paris



10



12



13



14



16



15

**Missions de transport sur mesure
en France et à l'international**

Centre opérationnel
+ 33 (0)820 900 401
operations@cetup.com

www.cetup.com

Parc d'activités de Centr'Alp
205 rue Louis Barran
CS 80002
38346 MOIRANS CEDEX

