



# impacta ODS

Realização:



INSTITUTO  
MAURÍCIO  
DE SOUSA





A sua empresa acredita que a educação pode mudar o nosso país?



impacta  
ODS



**A sua empresa  
acredita na  
educação para o  
Desenvolvimento  
Sustentável?**



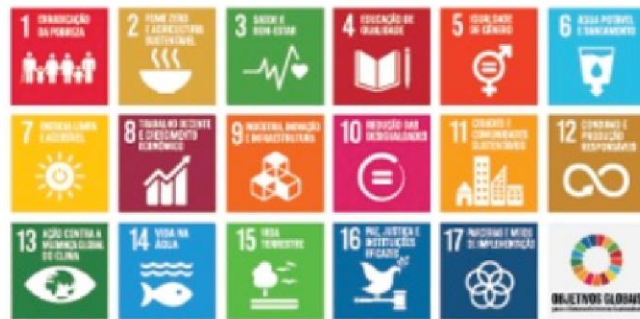
**impacta**  
**ODS**





A sua empresa acredita que, para alcançar os ODS, precisamos disseminá-los através das crianças?





Se positivo, sua empresa também pode assumir a missão de levar os ODS a todas as crianças brasileiras, fazendo parte do Impacta ODS.



**Assista este vídeo  
para saber mais sobre  
o Impacta ODS:**





# O Projeto

## Objetivo:

Levar os ODS para todas as crianças e jovens brasileiros, através de empresas e instituições de ensino.

## Metodologia:

- Série de 18 gibis digitais e impressos sobre os ODS
- Formação de professores sobre os ODS, através de ensino a distância (EaD)



impacta  
ODS

# Porque participar!



impacta  
ODS

**1** Disseminação dos ODS;

**2** Educação para o desenvolvimento sustentável do Brasil;

**3** Impacto direto nos ODS;

**4** Participação de um projeto inovador e premiado;



# Como participar



**impacta**  
**ODS**



**Gibi Zero**  
Contribuição:  
R\$ 20.000,00

- Acesso ao Gibi Zero (digital)
- 2.000 unidades impressas\*
- Acesso à formação sobre ODS na plataforma EaD



**Gibi Patrocinado**  
Contribuição:  
R\$ 53.000,00

- Patrocínio de um número da série (ODS a escolher)
- Quarta capa personalizada\*\*
- Acesso ao Gibi Zero + ODS Patrocinado (digital)
- 2.000 unidades impressas\*
- Acesso à formação sobre ODS na plataforma EaD



**Programa Completo**  
Contribuição:  
R\$ 300.000,00

- 18 edições do Gibi (digital)
- 2.000 unidades impressas de cada\*
- Acesso à formação sobre ODS na plataforma EaD

\* Para mais unidades impressas, o custo é de R\$1,50 por gibi

\*\* Personalização única e não exclusiva

# Como divulgamos a sua participação



Pessoas são a melhor forma de energia. Por isso, a Enel, empresa multinacional de energia, apoia os Objetivos do Desenvolvimento Sustentável da ONU e trabalha para alcançá-los em todos os seus projetos e atividades. Você também pode fazer parte deste movimento, com atitudes simples em casa, na escola e no seu bairro!

Quer saber como?

**AO SAIR DE UM AMBIENTE, SEMPRE APAGUE A LUZ.**

**CANSAU DE ASSISTIR TV, DESLIGUE O APARELHO E VÁ TIRAR DA TOMADA.**

**NADA DE BANHO DEMORADO. ECONOMIZE ENERGIA E ÁGUA.**

**PRIMA-GUZA SEGURANÇA, NUNCA SOLTE PINGOS PERTO DO FIO DA REDE ELÉTRICA.**

Com essas atitudes, você está apoiando, assim como a Enel, os ODS

Saiba mais sobre os ODS em: [www.agenda2030.com.br](http://www.agenda2030.com.br)

Conheça a Enel em: [www.enel.com.br](http://www.enel.com.br)  
 Junte-se a nós nesse movimento de disseminação dos ODS e seja protagonista da transformação que queremos no mundo!

Para saber mais: [www.aldiasinfantis.org.br](http://www.aldiasinfantis.org.br)  
[impacta.ods@aldiasinfantis.org.br](http://impacta.ods@aldiasinfantis.org.br)  
 +55 11 5573-1533

O gás natural é uma fonte limpa de energia, encontrada no subsolo. É um produto incolor, sem cheiro e mais leve que o ar. Possui baixos níveis de componentes tóxicos e é ambientalmente ecológico, pois polui muito pouco.

É usado em indústrias, comércio, residências, para abastecimento de veículos e para a geração de energia. Permite melhor qualidade de produtos na indústria, preço competitivo e pagamento somente após o consumo, entre outras coisas.

Em Pernambuco, o gás natural é distribuído pela Copergás Companhia Pernambucana de Gás - por meio de mais de 700 km de gasodutos, que atendem à Região Metropolitana e Agreste do Estado. Atendendo mais de 28 mil consumidores.

A Klabin tem 118 anos de história e uma gestão voltada para o desenvolvimento sustentável. Dos 17 ODS da ONU que você conheceu, nós contribuímos com quase todos em nossas práticas. Para conhecer uma delas melhor, entenda como a madeira se transforma em papel, sempre com respeito ao meio ambiente e às comunidades onde atuamos.

O PAPEL É PRODUZIDO COM ÁRVORES CULTIVADAS QUE, DEPOIS DE COLHIDAS, SÃO PLANTADAS NOVAMENTE. PARTE DA MADEIRA É UTILIZADA PARA A PRODUÇÃO E O RESÍDUO, COMO GALHOS E FOLHAS, SÃO ENVIADOS PARA CALDEIRAS QUE TRANSFORMAM TUDO EM ENERGIA QUE ALIMENTA A FÁBRICA.

O PAPEL PODE ADQUIRIR VÁRIOS FORMATOS E SER CONVERTIDO EM EMBALAGENS VARIADAS, QUE PODEM SER REICLADAS E, UM DIA, RETORNAR AO CICLO DA NATUREZA.

Contribuir com o desenvolvimento sustentável é da nossa natureza.

# Quem já aderiu!



impacta  
ODS



# Realização:



# Apoio:





# Esperamos seu contato!

**João Marcelo Sandreschi**

Joao.sandreschi@aldeiasinfantis.org.br

Cel. +55 11 99666-6361



 /aldeias.brasil

 /aldeiasinfantissosbr

 @aldeiasinfantis