



DEJAMOS HUELLA CREAMOS FUTURO

Grupo CAP ha impulsado siempre el desarrollo de Chile, de su territorio y su gente, a través de proyectos ambiental y socialmente sustentables.

VISITA NUESTRO REPORTE DE SUSTENTABILIDAD 2017
EN www.cap.cl



HITOS Y
RECONOCIMIENTOS



CAP
EN UNA MIRADA



GOBIERNO
CORPORATIVO



DESEMPEÑO
AMBIENTAL



DESEMPEÑO
SOCIAL



CAP
EN CIFRAS

HITOS Y RECONOCIMIENTOS 2017

Crear valor sustentable es el principal objetivo de Grupo CAP.

En el contexto de este enfoque, durante el 2017, la empresa logró sustantivos avances y recibió importantes distinciones.



Primer embarque de cobre

A finales de 2017 Puerto Punta Totalillo, ubicado en la región de Atacama, realiza su primer embarque de cobre para terceros. En esta oportunidad fueron cargados 11 mil TM de concentrado de cobre.



Ingreso a Dow Jones Sustainability Index Chile y MILA

Grupo CAP ingresa a DJSI Chile, compuesto por 26 empresas del país líderes en sostenibilidad, y a índice DJSI MILA que incluye a 42 empresas, de las cuales sólo 17 de ellas son chilenas, siendo así el primer grupo minero siderúrgico del país en formar parte del indicador.

Nuevo canal de denuncias

Comenzó a operar el renovado canal de denuncias y consultas de Grupo CAP administrado por una empresa externa, Fundación Generación Empresarial. A través de este canal se pueden denunciar irregularidades, abusos y situaciones de incumplimiento a leyes, códigos, políticas, procedimientos, reglamentos, valores, principios y normas internas o externas de la compañía.



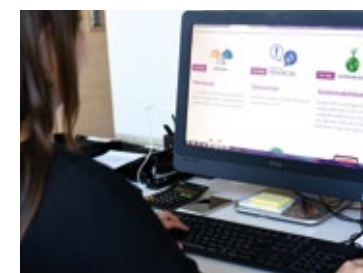
Nuevo Presidente y Gerente General

Se elige como Presidente de la compañía a Fernando Reitich, Gerente General de la firma desde 2013, y a Erick Weber, ex Gerente General de CAP Minería, como Gerente General. Ambos con la misión de encabezar una nueva etapa de desarrollo de la compañía hacia nuevos mercados y negocios.



Inauguración de nuevas plantas en Tupemesa

Grupo CAP inaugura en 2017 dos nuevas plantas productivas en Tupemesa: de Paneles Aislados y de Galvanizado, las más sustentables de Perú y modernas de Sudamérica.



Premio de Eficiencia Energética

CAP Acero recibe premio de Eficiencia Energética 2017 en categoría Silver, iniciativa que busca identificar y premiar a las empresas que han determinado la eficiencia energética como una política transversal y que hayan generado unidades responsables del monitoreo y gestión de la energía.



Premios de seguridad

Se le otorga a CAP Minería el Gran Premio IST 2017 y por tercera vez consecutiva, el Premio "John T. Ryan" y el Premio Anual de Seguridad Minera de Sernageomin, una de las distinciones en seguridad más significativas de la industria.



APL Cero Residuos

CAP se compromete voluntariamente al Acuerdo de Producción Limpia (APL) Cero Residuos que busca disminuir a cero el envío de residuos al relleno sanitario de sus fábricas y oficinas. Este compromiso público privado contribuirá directamente a la implementación de la nueva Ley de Responsabilidad Extendida del Productor y Fomento al Reciclaje, ya que promoverá el desarrollo de un mercado de gestión y reciclaje de residuos en Chile.



Premio Clotario Blest

CAP Acero es reconocida por mantener buenas relaciones con las organizaciones de trabajadores y por apoyar el desarrollo del movimiento sindical dentro de la empresa, ya que casi la totalidad de los colaboradores se encuentra sindicalizado.



ISC Revista Capital

Grupo CAP es elegido como una de las seis empresas más sustentables de Chile de acuerdo al Índice de Sustentabilidad Corporativa de revista Capital y ActionAbility Institute, que evalúa el progreso en el ámbito ambiental, social y económico de las compañías.

Ranking mejor pagadoras Pymes

CAP Acero y CAP Minería lideran último ranking de mejores pagadores a PYMES. Destacamos que CAP se convirtió en 2012 en una de las primeras empresas nacionales en obtener el Sello ProPyme otorgado por el Ministerio de Economía.



Ranking MERCO

Grupo CAP sube 18 puestos en ranking de reputación corporativa MERCO 2017, quedando en segundo lugar dentro del ámbito minero y número 32 a nivel general.



CAP EN UNA MIRADA

Grupo CAP cuenta hoy con diversas operaciones distribuidas a lo largo del país, constituyéndose en la única empresa en Chile presente en toda la cadena de valor ferrífera, desde la minería del hierro (CAP Minería) y la producción siderúrgica (CAP Acero) hasta la elaboración de soluciones en acero (Grupo de Procesamiento de Acero: Cintac, Tupemesa y Tasa) para satisfacer las necesidades de sus múltiples clientes nacionales y extranjeros.

A lo anterior se suma sus Nuevos Negocios que comprenden a la compañía productora de agua desalinizada Aguas CAP, la de transmisión eléctrica Tecnocap S.A. y el Puerto Las Losas S.A.

En un entorno lleno de desafíos, con decisiones complejas y urgentes, hemos trabajado en la construcción de la **CAP DEL FUTURO**: más dinámica, capaz de anticiparse, que sepa adaptarse a las nuevas realidades, que crezca y se transforme permanentemente, la cual debe basarse en nuestra experiencia, fortalezas, las personas y sus talentos.

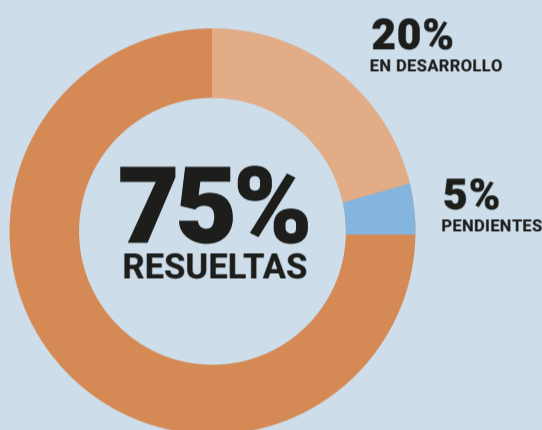
"Creamos Futuro" es innovar estratégicamente en forma colaborativa entre las unidades del Grupo, generando un portafolio de nuevas oportunidades de negocio que contenga una mezcla adecuada de proyectos de innovación con el fin de maximizar el valor de la cartera, diversificar el riesgo, solucionar problemas que afecten a las actividades principales de la compañía y apoyar la implementación de la estrategia de cada una de las empresas del Grupo CAP.



GOBIERNO CORPORATIVO

ESTADO DE LAS DENUNCIAS

EXTERNAS 19
INTERNAS 5
TOTAL 24



PRÁCTICAS DE GOBIERNO CORPORATIVO

Comités y áreas que asisten al Directorio: Comité de Directores, Comité de Ética, Comité de Gestión de Riesgos, Comité de Estrategia y la Gerencia de Control Interno.

Código de Ética y Buenas Prácticas, establece el marco de referencia ético que rige la vida laboral y sirve de guía para la totalidad de la comunidad CAP.

Sistema de Denuncias y Consultas, desde 2017 se encuentra en una nueva plataforma en un sitio web externo administrado por Fundación Generación Empresarial y que está a disposición de todos los grupos de interés de la compañía 24/7.

Modelo de Prevención del Delito que busca dar cumplimiento a la Ley N° 20.933.

Comité de Ética encargado de revisar y resolver las denuncias recibidas por los distintos canales con que cuenta la empresa.

DDHH y Pueblos Originarios se encuentran resguardados bajo el Código de Ética y las Políticas Corporativas de Sustentabilidad y Personas.

GESTIÓN DE RIESGOS Y CUMPLIMIENTO

En 2017, Grupo CAP elaboró su **nueva Política de Gestión de Riesgos** que entró en vigor en enero de 2018. Su principal objetivo es establecer las definiciones y los criterios generales que utilizará la compañía para la gestión de sus riesgos corporativos. Esta señala como valor central de la empresa la responsabilidad de cada trabajador en la identificación, comunicación, mitigación y control de los eventos que puedan amenazar el logro de sus responsabilidades y las metas de la organización. De igual manera, determina que para la administración de sus riesgos Grupo CAP tendrá como referencias las normas de gestión ISO 31000 (Risk Management Principles and Guidelines) y COSO (Enterprise Risk Management).



DESEMPEÑO AMBIENTAL

OPTIMIZACIÓN DEL USO DEL AGUA

En **Mina El Romeral** se efectuaron controles de los sólidos en la descarga de los espesadores y del consumo de floculante en su operación, y se incrementó la recuperación de agua del embalse El Trigo.

En **Mina Los Colorados** se reemplazó el riego de caminos por la aplicación de bischofita, permitiendo un ahorro en el consumo de 20% sobre el caso base.

En **Planta de Pellets** se sustituyó el riego de caminos por el asfalto de las vías logrando un ahorro del consumo de 60% sobre el caso base.

Cintac realizó modificaciones en la planta de galvanizado tendientes a disminuir el consumo de agua de las tinas de enjuague.

Tupemesa cuenta con plantas de tratamiento de aguas residuales que permiten reutilizar el recurso mediante su recategorización de calidad.



0 INCIDENTES O MULTAS CON IMPACTO AMBIENTAL DURANTE 2017

EMISIONES

Una de sus prioridades ha sido controlar y disminuir las emisiones al aire, por lo que todas las empresas cuentan con medidas de reducción o prevención. Ejemplo de esto son los planes de supresión de emisiones, programas de control, planes de reforestación, sistemas de nebulización, entre otros.

CERO RESIDUOS

Grupo CAP apunta a la promoción del reciclaje y la reutilización, y en algunos casos también a la comercialización de estos materiales en el mercado.



OPORTUNIDADES DEL CAMBIO CLIMÁTICO

MINERÍA

Cerro Negro Norte: Este yacimiento se abastece parcialmente con energía solar y en un 100% con agua de mar desalinizada que provee la Planta desalinizadora de CAP.

Reciclaje de relaves en Planta Magnetita: Proceso pionero que aprovecha los relaves de la minería del cobre y los depósitos de hierro de baja ley, transformando un pasivo ambiental en un activo económico.

ACERO

CAP-SOL: Barra de acero de alta resistencia mecánica y soldabilidad garantizada. Está orientada a los sectores de la minería, construcción e infraestructura, áreas en las que la eficiencia y seguridad son factores claves.

Certificación Depco: Primeros en Chile en obtener la certificación bajo la norma europea EN 15804 para uno de sus productos.

PROCESAMIENTO DE ACERO

Cintac Solar: Complejo ubicado en el techo de 90 mil m² de la planta Maipú-Cerrillos con una potencia instalada de 8 MW, equivalente al consumo anual de electricidad de 5 mil hogares. Con esta planta, Cintac proyecta ahorrar el 50% de sus costos de consumo.

Energía Solar: La Política Nacional de Energía que busca que a 2050 todas las edificaciones tengan estándares de construcción eficiente y sistemas de control de energía, abre grandes oportunidades de desarrollo para Cintac, sobre todo en soluciones de construcción que mejoren la eficiencia y en proyectos de energía fotovoltaica.

NUEVOS NEGOCIOS

Planta Desalinizadora: Instalación capaz de producir por osmosis inversa 34 millones de litros de agua al día. Este recurso está a disposición de CAP Minería, de la comunidad y de cualquier minera que lo requiera. Su producción representa una alternativa para la crítica situación de escasez hídrica que se observa en la Región de Atacama.

DESEMPEÑO SOCIAL

COMUNIDADES

El relacionamiento con nuestras comunidades es algo fundamental para la compañía. El Grupo centra sus esfuerzos de integración en dos ejes: **el relacionamiento directo con las comunidades y la formación de alianzas público-privadas.** El primero, a través de reuniones constantes y de la participación de la empresa en las actividades organizadas por las entidades locales, y la segunda, fortaleciendo los lazos a través de la implementación de variadas iniciativas.

RESPECTO POR LOS COLABORADORES

CAP se preocupa de entregar a sus equipos una oferta de beneficios competitiva y múltiples posibilidades para conciliar su actividad laboral con su vida personal y familiar. De igual modo, considera relevante asegurar a sus trabajadores climas internos gratos y colaborativos, así como la infraestructura y los servicios para desarrollar sus funciones con los estándares de comodidad y seguridad que necesitan.

0 FATALIDADES EN LOS ÚLTIMOS CUATRO AÑOS EN TODAS LAS OPERACIONES

Durante el 2017, la Compañía invirtió **US\$ 1,2 millones** y totalizó **22,86 horas de capacitación** promedio por cada trabajador.

Los focos más importantes de formación estuvieron en temas como **Gestión del Activo Físico y Mantenimiento, Seguridad y Autocuidado, Innovación, Comunicación y Medio Ambiente.**

6 NEGOCIACIONES COLECTIVAS ANTICIPADAS

TALENTOS

La **política de Gestión del Desarrollo** de Grupo CAP busca favorecer la retención y el desarrollo profesional de nuestras personas, garantizando que son estimuladas para explotar al máximo su potencial, nos aseguramos de disponer a las mejores personas en los puestos clave de la organización y valoramos, reconocemos y recompensamos el desempeño de cada persona. Además, la cultura de retroalimentación y la claridad en los objetivos son aspectos claves para el desarrollo de nuestros empleados.

70% DE LA DOTACIÓN EFECTUÓ SU EVALUACIÓN DE DESEMPEÑO

79% DE NUESTROS TRABAJADORES está sindicalizado

98% EQUIDAD SALARIAL RENTA BRUTA DE MUJERES CON RESPECTO A HOMBRES



ESTRATEGIA DE INVERSIÓN SOCIAL

- Educación y empleabilidad**
Colaboración con instituciones educacionales, formación para el emprendimiento y la empleabilidad, y capacitación a especialistas.
- Fomento productivo**
Empleo de calidad, desarrollo de proveedores y compras locales, innovación social, desarrollo de otros sectores productivos, pesca artesanal y pequeña agricultura.
- Deporte, recreación y cultura**
- Promoción y cuidado del medio ambiente**
Cuidado del entorno y fomento del reciclaje.

CAP EN CIFRAS 2017

PRODUCCIÓN

CAP MINERÍA



16 MILLONES
DE TONELADAS
MÉTRICAS (TM)

CAP ACERO



729 MIL TM
DE ACERO
TERMINADO

PROCESAMIENTO DE ACERO



324 MIL TM
DE PRODUCTOS
MANUFACTURADOS

MEDIO AMBIENTE



6.953 MILLONES M³
DE AGUA
DESALINIZADA



96%
DE RECICLAJE
O REUTILIZACIÓN
DE RESIDUOS



270 HA
FUERON PROTEGIDAS
POR SU VALOR
EN BIODIVERSIDAD

SOCIEDAD Y COMUNIDAD



92%
TRABAJADORES
PROPIOS
SON LOCALES



US\$ 288
MILLONES EN
COMPRAS A 1.991
PROVEEDORES
LOCALES

US\$ 2,8
MILLONES EN



INVERSIÓN SOCIAL
HACIA LAS
COMUNIDADES

PERSONAS



4.132
TRABAJADORES
PROPIOS



9%
MUJERES
EN PERSONAL
PROPIO

133.026
HORAS EN
CAPACITACIÓN

GOBIERNO CORPORATIVO



75%
DE LAS DENUNCIAS
RESUELTAS



77%
CUMPLIMIENTO
NCH 385

INGRESOS Y EBITDA



US\$ MM
576 EBITDA



MUS\$1.931
INGRESOS
CONSOLIDADOS

cAP

VISITA NUESTRO REPORTE
DE SUSTENTABILIDAD 2017
EN www.cap.cl

Siendo coherentes con nuestra
visión de sustentabilidad,
este folleto ha sido impreso
en papel Cocoon100% reciclado
con certificación FSC®.



RECICLADO
Papel hecho de
material reciclado
FSC®
www.fsc.org
FSC® C122804