

MEMORIA DE SUSTENTABILIDAD 2017



Desde hace 41 años creemos en vos, en tus sueños, y en tu voluntad de progreso. Por eso, trabajamos con pasión. Pasión es estar presente, es ser parte, es lo que hoy nos permite presentar la sexta memoria de sustentabilidad, alineada a las directrices del Global Reporting Initiative (GRI) y los 7 ejes del Instituto Ethos, en la cual exponemos nuestra administración interna y externa, resultante de la gestión económica, social y ambiental del periodo 2017.

Estamos orgullosos de ser una institución que trabaja cada año aportando al advenimiento de una sociedad económicamente más productiva y desarrollada que tenga **El Poder de Hacer**.



ÍNDICE

07

ESTRATEGIA Y ANÁLISIS

Carta de la Presidente
Visión
Misión
Valores
Principales logros
Cartera y Resultados

18

GOBIERNO CORPORATIVO

Nuestros Accionistas
Plana Directiva y Gerencial
Comités
La Ética
Gestión de Riesgo

32

PERFIL DE LA ORGANIZACIÓN

Marco Institucional
Productos y Servicios
Nuestra Marca
Sucursales y Centros de Atención al Cliente (CACs)
Nuevo Modelo de Negocios
Corresponsales no Bancarios
Innovación
Premios y Distinciones

52

DESEMPEÑO SOCIAL

Aliados Estratégicos
Protección al Cliente

60

COLABORADORES

Perfil de los Colaboradores
Beneficios
Acciones

66

CLIENTES Y PROVEEDORES

Testimonios de Clientes
Proveedores

70

DESEMPEÑO ECONÓMICO

Indicadores Financieros
Estado Contable y
Dictamen de Auditores



ESTRATEGIA Y ANÁLISIS



CARTA DE LA PRESIDENTE

Apreciados Clientes, colaboradores y accionistas:

Con la satisfacción de haber superado los retos presentados, hemos culminado un año desafiante, ratificando nuestro compromiso de hacer más de 41 años de trayectoria en el mercado financiero, y enfocados en este alentador 2018.

La economía paraguaya presentó una predominante diversificación de los motores principales del desarrollo económico, identificando una notable inyección en torno a las inversiones públicas y un escenario local con un PIB que registró un crecimiento anual de 4% y una inflación del 4,5%.

Nuestra entidad ha acompañado este crecimiento, con grandes desafíos generados por las medidas económicas gubernamentales implementadas en el año 2016, que desfavorecieron a un gran sector de nuestra cartera, las cuales siguen dejando secuelas.

Es sabido que las condiciones del mercado han variado y que estas serán una constante en el futuro. Nuestra prioridad es gestionar las necesidades actuales, diseñando modelos más eficientes y rentables que permitan potenciar la relación con nuestros clientes. Entendimos que la única manera de competir y lograr una participación importante en el mercado es a través de modelos de innovación y herramientas flexibles, con inversión en constante capacitación del talento humano, que permitan que todos los paraguayos puedan acceder a nuestros servicios de calidad.



Con la firme convicción y plena seguridad de este nuevo modelo de negocio es el camino correcto para transitar, apostamos a la era digital con mecanismos innovadores que nos permitirán lograr relaciones rentables, sólidas y sostenibles. Por esto, hemos ahondado esfuerzos para atender a nuestros clientes, desarrollando soluciones para ellos, con mayor alcance y generando eficiencia que nos permitan reducir los costos. Claros ejemplos se representan en la practicidad operacional ofrecida en nuestra aplicación móvil y la iniciativa de habilitar solicitudes y gestiones de productos y servicios en plataformas de atención digital, buscando satisfacer las exigencias del nuevo segmento al que apunta nuestra estrategia, en un mercado caracterizado por su dinamismo.

Orientados en seguir fortaleciendo nuestra relación con el segmento de la micro y pequeña empresa, seguimos avanzando enfocados en clientes de mayores volúmenes de comercialización y producción, poniendo a disposición nuevas soluciones que fortalezcan las relaciones entre nuestros clientes y el capital humano de Financiera El Comercio.

Estamos comprometidos con nuestra Misión, “ser una empresa que contribuye a mejorar vidas, impactando de manera positiva en la sociedad...”. Han sido varias las iniciativas y destacamos especialmente el reconocimiento del movimiento #HeForShe de ONU Mujeres, como “Empresa Líder en la Promoción de la Igualdad de Género” por nuestro compromiso con los derechos humanos y el empoderamiento de la mujer. También el reconocimiento por ser una de las empresas con mayor contribución en Paraguay respecto a las obligaciones del empleador.



Nos llena de orgullo seguir liderando el mercado con la misma vigencia, manteniéndonos firmes con el pleno compromiso, que nos permite conservar la preferencia de un público que confía en la fuerza de FINANCIERA EL COMERCIO.

Por sexto año consecutivo hemos obtenido el primer puesto en la categoría Financieras de “TOP OF MIND” y por tercer año el “GRAN PREMIO RANKING DE MARCAS” nos galardonó con el primer premio en la misma categoría.

Agradecemos la confianza de nuestros clientes, por elegirnos; a los accionistas por acompañar nuestra gestión; a nuestros colaboradores, por su compromiso con nuestra institución. A nuestros directores y síndicos, por acompañar este proceso.

Estamos realizando nuestros mayores esfuerzos para revertir los resultados de este ejercicio mediante el trabajo profesional de esta gran familia. Seguiremos demostrando a la comunidad y al país, El Poder de Hacer de hace más de 41 años, de manera responsable, segura, brindando la solidez y solvencia para encarar nuevos desafíos y proyectar a la Financiera El Comercio hacia el futuro.

Teresa Rivarola de Velilla.
Presidente



VISIÓN

“Ser la entidad referente en la prestación de servicios integrales para las micro y pequeñas empresas, reconocida por su impacto social positivo”.

MISIÓN

“Somos una organización socialmente responsable, que ofrece productos y servicios integrales de calidad, principalmente a los emprendedores de la micro y pequeña empresa, contribuyendo a realizar sus sueños”.

VALORES

Honestidad y Transparencia, Cordialidad y Alegría
Trabajo en Equipo, Compromiso, Respeto.



PRINCIPALES LOGROS



Primer puesto del Top Of Mind 2017, categoría Financieras, por sexto año consecutivo.



Primer puesto como Marca Preferida 2017, categoría Financieras, por tercer año consecutivo.



Primer puesto en los Premios Prestigio a la Reputación Corporativa Paraguay 2017, categoría Financieras, por tercer año consecutivo.



Reconocidos como “Empresa Líder en la promoción de la igualdad de género 2017”, otorgado por ONU Mujeres y el movimiento #HeforShe.



Pioneros en Paraguay en la firma de alianza con Western Union Business Solutions, producto de transferencias internacionales, diseñado especialmente para MiPymes y Corporaciones.



CARTERA Y RESULTADOS

GESTIÓN COMERCIAL

INDICADOR	DICIEMBRE 2016	DICIEMBRE 2017
Cartera Vigente Cartera con mora hasta 30 días.	742.541	710.644
Captaciones	698.471	740.493
Ingresos	290.231	264.487
Egresos	288.342	269.766
Resultado Acumulado	1.889	-5.278

Cifras expresadas en millones de Guaraníes.

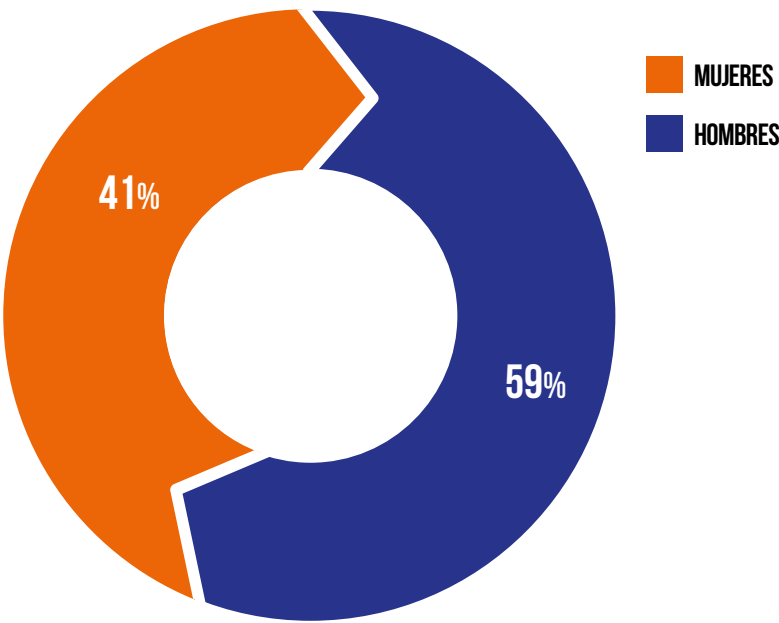
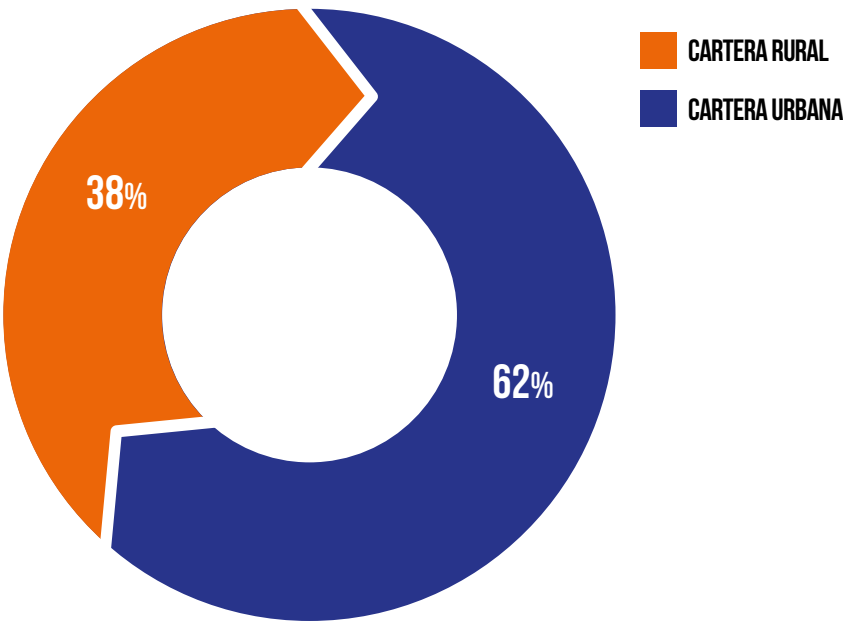
CARTERA VIGENTE RURAL Y URBANA

CARTERA VIGENTE <31 DÍAS	2015	2016	2017
Rural	515.382	435.620	267.230
Urbano	349.674	306.921	443.414
Total	865.056	742.541	710.644

Cifras expresadas en millones de Guaraníes.

TOTAL DE CLIENTES - 2017

102.529





GOBIERNO CORPORATIVO

GOBIERNO CORPORATIVO

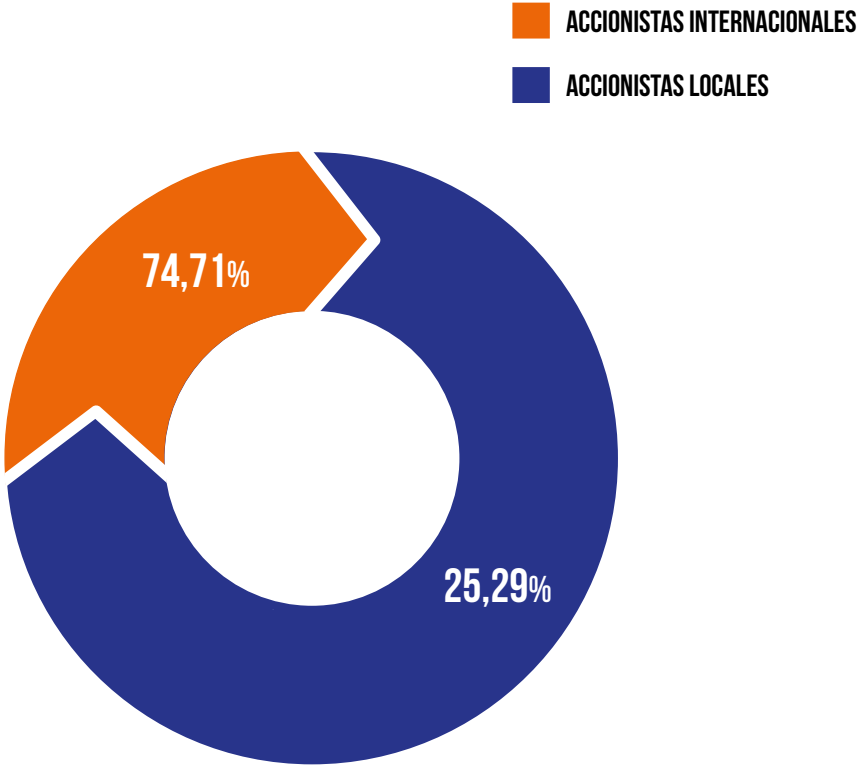


Gestionamos todas nuestras acciones bajo los estándares impulsados por la Superintendencia de Bancos del BCP, porque en Financiera El Comercio nos caracterizamos por nuestra gestión e información transparente, y el control de todas las partes involucradas en nuestra organización.

DIRECTORIO	
Presidente	Teresa Rivarola de Velilla
Vicepresidente 1º	Carlos Alberto Heisecke Rivarola
Vicepresidente 2º	Silvia Murto de Méndez
Directores titulares	Marcela de Aguirre de Pfannl
Directores titulares	Elizabeth Nava
Directores titulares	Mery Solares
Directores titulares	Bettina Wittlinger
Directores suplentes	Rubén de Haseth
Directores suplentes	Paula Velilla Rivarola
Directores suplentes	Yrenilsa López
Sindico titular	Ronald Benítez Soler
Sindico Suplente	Francisco Gomez Buongermi

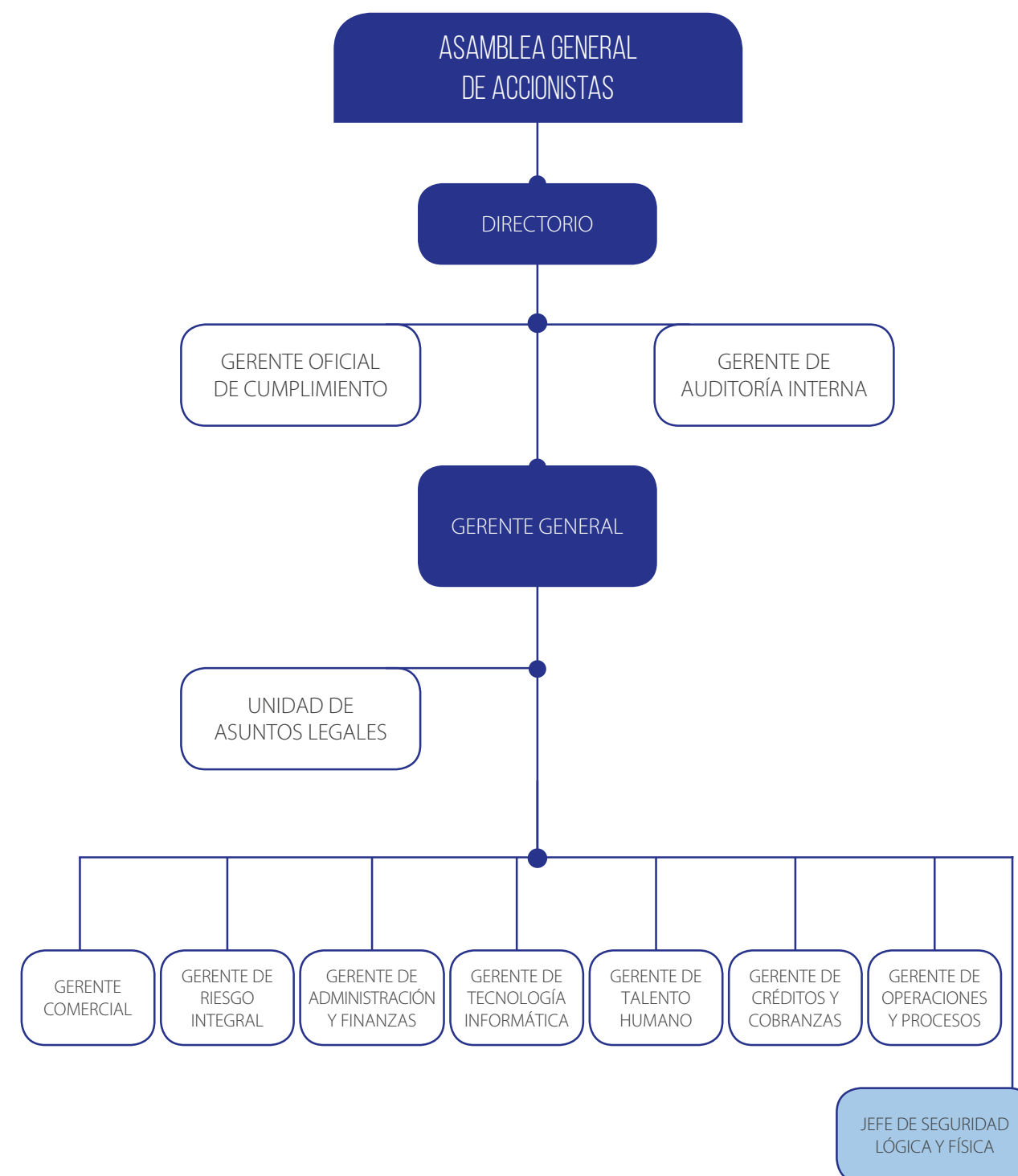
NUESTROS ACCIONISTAS

COMPOSICIÓN DEL CAPITAL AL 31/12/2017	
Capital autorizado	Gs. 100.000.000.000
Capital integrado	Gs. 90.510.000.000
Accionistas locales	74,71 %
Accionistas internacionales	25,29 %





PLANA DIRECTIVA Y EJECUTIVA





PLANA GERENCIAL Y EJECUTIVA

Gerente General	Julio Vázquez
Gerente de Administración y Finanzas	Dario Brugiati
Gerente de Operaciones y Procesos	María Graciela Cino
Gerente de Auditoría	Fernando Belli
Gerente Comercial	Edgar Molas
Gerente Oficial de Cumplimiento	Raquel Vázquez
Gerente de Riesgo Integral	Rodrigo Rojas
Gerente de Créditos y Cobranzas	Vacante
Gerente de Talento Humano	Julia Prieto
Gerente de Tecnología Informática	Margarita Rojas



JULIO VÁZQUEZ
Gerente General



RODRIGO ROJAS
Gerente de Riesgo Integral



DARIO BRUGIATI
Gerente de Administración y Finanzas



EDGAR MOLAS
Gerente Comercial

COMITÉS

Integrados por colaboradores para la toma de decisiones sobre temas específicos.

Objetivos

Colaboración: Contribuir a la participación con responsabilidad por parte de todos sus miembros, fomentando el trabajo en equipo.

Comunicación: Proporcionar espacios y canales de comunicación sobre asuntos claves.

Acción: Identificar y definir los responsables de implementar y dar seguimiento a las actividades.

Comités activos:

- Riesgo Integral
- Activos y Pasivos
- Auditoría Interna
- Talento Humano y Responsabilidad Social
- Cumplimiento
- Tecnología Informática
- Ejecutivo



FERNANDO BELLI
Gerente de Auditoria



JULIA PRIETO
Gerente de Talento Humano



RAQUEL VÁZQUEZ
Gerente Oficial de Cumplimiento



MARGARITA ROJAS
Gerente de Tecnología Informática



MARIA GRACIELA CINO
Gerente de Operaciones y Procesos

LA ÉTICA

La ética es la base del desarrollo de nuestras actividades.

Nuestra organización cuenta con un Código de Ética y Reglamento del Directorio y la Asamblea de Accionistas, que impulsa y brinda el marco para monitorear y sancionar los desvíos o incumplimientos de sus definiciones.

El código de ética marca el enfoque de nuestra cultura organizacional, que es el pilar para establecer los objetivos institucionales.

Trabajamos con TRANSPARENCIA, con una gestión basada en la claridad, poniendo a disposición la información necesaria para la toma de decisiones de clientes y terceros.

Canal de Denuncias

Es un medio de comunicación institucional, el cual permite que los miembros de todos los niveles en la estructura organizacional, puedan denunciar el incumplimiento de las normas a través de una plataforma específica y confidencial, provista por nuestra institución.



GESTIÓN DE RIESGO

Gestionamos el riesgo de manera oportuna buscando instalar y mejorar la cultura del riesgo en toda la entidad. El Riesgo Integral brinda estrategias para nuevas oportunidades a fin de fortalecer y aumentar la gestión del negocio buscando rentabilidad y lograr el crecimiento sostenido, además de innovar y asegurar la obtención de las metas corporativas. Durante el año 2017 hemos continuado el trabajo de fortalecimiento tanto del Riesgo de Crédito, Operacional, Financiero y de Mercado.

Riesgo de Crédito

En el 2017 hemos continuado consolidando la Gestión Integral de Riesgos, prosiguiendo con la consultoría y asesoría internacional especializada en Riesgo Crediticio, con la incorporación de nuevas herramientas que permitan el monitoreo del impacto de determinados hechos, eventos y el correspondiente ajuste de segmentación de la cartera, con una fuerte orientación al fortalecimiento de una cultura de riesgo en la entidad y apoyo en la transformación de los datos para la obtención de información útil y oportuna, convencidos de que la gestión de la información debe ser una constante en la Entidad, ya que constituye un impulsor en la generación de valor en la toma de decisiones.

Riesgo Operacional, Financiero y de Mercado

Nos abocamos en seguir manteniendo un monitoreo permanente sobre las diferentes posiciones asumidas en liquidez, moneda extranjera y tasas, informando y realizando recomendaciones puntuales para corregir las desviaciones existentes. Contamos con modelos adecuados para la identificación y medición de riesgos de tasas de interés, de tipos de

cambio y de liquidez, así como de procedimientos prácticos establecidos en disposiciones normativas de la entidad. Así mismo, conforme a las normas establecidas por el Banco Central del Paraguay hemos realizado el seguimiento y monitoreo de la posición y del límite máximo a la posición agregada neta en moneda extranjera. A través del comité de activos y pasivos, hemos realizado el control y seguimiento en las diferentes posiciones asumidas por la entidad evaluando los reportes presentados.

Por el área, en lo que respecta a la gestión de Riesgo Operacional, trabajamos activamente en las diferentes medidas de acción para fortalecer un entorno de gestión y procedimientos para la administración de riesgos generados por procesos, personas, tecnología y eventos externos.

En el 2017 se han incorporado herramientas de seguimiento como el análisis de cosechas para ayudar al monitoreo de la cartera.

Cumplimiento Corporativo

Trabajamos activamente en la identificación, evaluación y mitigación de los riesgos asociados a la Prevención de Lavado de Dinero. Las capacitaciones constantes y asistencia diaria a los colaboradores juegan un rol protagónico en la expansión de la cultura de Cumplimiento Corporativo. El Comité de Cumplimiento apuesta por la implementación de nuevas herramientas tecnológicas que se adecuen a las normativas vigentes y a sanas prácticas financieras.

*¡En Financiera El Comercio,
Cumplimiento lo hacemos todos!*



PERFIL DE LA ORGANIZACIÓN

Marco Institucional

Somos la institución financiera no bancaria con más años en Paraguay; trabajamos desde 1976 con los pequeños, medianos y grandes empresarios generando resultados de impacto social positivo, ofreciendo productos y servicios que acompañan a nuestros clientes en sus emprendimientos. Desde el año 1999, tras una fusión con EFISA Financiera, trabajamos con mayor énfasis en microfinanzas, enfocados en el desarrollo, con miras al progreso de todos nuestros clientes.

Para brindar una atención acorde a las necesidades del mercado, ofrecemos cobertura nacional de servicios a través de los siguientes canales: 33 sucursales, 2 centros de atención al cliente (CACs) y 3 oficinas comerciales, distribuidos en 3 regiones para focalizar la gestión en las zonas: Metropolitana, Norte, Sur y Este.

También ofrecemos a nuestros clientes la posibilidad de acercarse a nuestra red de más de 550 Corresponsales No Bancarios y Agentes Autorizados en todo el país.

De nuestros más de 550 colaboradores, 65.4% están involucrados en las operaciones de crédito y front-office.

Enfocados en la atención al sector rural y agrícola, alcanzamos a más de 100.000 clientes, de los cuales el 52% pertenecen a ese sector; siendo de esta manera una de las más grandes redes en el país. La agricultura y ganadería representan en términos económicos el 34% de la cartera, mientras que el comercio corresponde al 30% y el consumo al 14%.



PRODUCTOS Y SERVICIOS

PRODUCTOS PARA MICRO, PEQUEÑAS, MEDIANAS Y GRANDES EMPRESAS

Crédito Comercial

Financiamos Capital Operativo o para la compra de Activo Fijo a empresas de rubro comercial y de servicios.

Crédito Ganadero

Dirigido al micro, pequeño y mediano ganadero para la cría, invernada o engorde, pastura, alambrada y capital operativo.

Crédito Agrícola

Financiación de sus cultivos y las herramientas necesarias para el efecto, abarcando todas las etapas y los diferentes tipos de rubros, con plazos de vencimiento acordes al sector.

Créditos para Pymes

Ideal para potenciar a las empresas comerciales e industriales. Ofrecemos préstamos para la adquisición de implementos, herramientas y/o pequeñas maquinarias (Activo Fijo). También financiamos Capital Operativo, para la compra de mercaderías, materia prima, gastos operativos, entre otros, con montos y plazos ajustables de acuerdo al flujo financiero del negocio.

PRÉSTAMOS PERSONALES Y TARJETAS DE CRÉDITO

Préstamos Personales

Ofrecemos planes diseñados especialmente para las personas asalariadas y también para independientes.

• Tu Auto.

Para adquirir un vehículo 0km o usado, con planes en guaraníes y en dólares.

• Tu Viaje.

Ofrecemos cuotas accesibles y una tasa preferencial para este tipo de crédito.

• Tu Casa Propia.

Para comprar, construir, remodelar o ampliar la casa con planes accesibles y ventajosos.

Tarjetas de Crédito

De las marcas internacionales Mastercard y Visa, y nuestra propia marca local Credifielco, para realizar compras en comercios y adelantos en efectivo financiados hasta en 24 cuotas con intereses.

Tarjeta Prepaga

Nuestra tarjeta prepaga Te Acercamos Visa permite utilizarla tanto en el territorio nacional como en el exterior para que puedas hacer compras en comercios y adelantos de efectivo, pudiendo controlar siempre tus gastos mediante el importe cargado a ella. Con nuestra prepaga Te Acercamos también se puede recibir giros de Western Union en cualquier cajero de la Red Infonet® en todo el país las 24 hs del día, los 365 días del año.



CUENTAS DE AHORRO

En Guaraníes y Dólares

- Caja de Ahorro a la vista.
- Caja de Ahorro "Créditos a Comercios".
- Caja de Ahorro para niños y jóvenes "Mi Cajita y yo".
- Ahorro Programado.

Inversiones

- Certificado de Depósito de Ahorro.

EL COMERCIO

CORREDORA DE SEGUROS

Trabajamos conjuntamente con aseguradoras referentes del mercado en el diseño de planes de cobertura acordes a las necesidades de nuestros clientes y del mercado, ofreciendo como diferencial la asesoría permanente al asegurado. Nos ocupamos de la capacitación constante de nuestra fuerza comercial con el fin de asesorar, brindar soluciones y concienciar debidamente a cada cliente.

Nuestros planes:

- Seguro de Automóvil
- Multirriesgo Hogar
- Micro Seguros
- Accidentes Personales
- Asistencia de Salud & Vida
- Seguro de Maquinarias
- Multirriesgo Comercio

Financiera El Comercio



CORREDORES DE SEGUROS

SERVICIOS

Western Union

- Envío y recepción de remesas

Red Fácil – Pago de Servicios Públicos

- ANDE
- COPACO
- IPS

Red Fácil – Pago de Servicios Privados

- Editoriales
- Inmobiliarias
- Seguros Médicos
- Servicios de Cable
- Compañías de Seguros
- Telefonía Celular
- Electrodomésticos

Tigo Money

- Carga y retiro de billetera
- Envío y recepción de giros

Banca Móvil *365#

- Consulta de saldos de Caja de Ahorros.
- Consulta de extracto de Caja de Ahorros.
- Consulta de extracto de Tarjeta de Crédito.
- Transferencias de fondos de Caja de Ahorros.
- Pago de Tarjetas de Crédito.
- Pago de cuota de Préstamos.

Pago de Guías de Traslado

Pago de Impuestos

Pago de Salarios

Pago a Jubilados

Dinelco Efectivo

Cambios de Divisas

Transferencias Interbancarias





NUESTRA MARCA

Trabajamos con pasión, haciendo feliz a nuestra gente.

Creemos en vos, en tus sueños y en tu voluntad de progreso, por eso trabajamos con pasión.

Pasión es estar presente, es ser parte es la capacidad de creer en el otro.

Creer en el otro, es creer en las historias, y es ser parte de ellas.

Trabajar en equipo es darnos la oportunidad de algo mucho más grande, es ser parte de la felicidad del otro.

Ser parte, es eso que empieza a aparecer cuando reconocemos que tus sueños y tu progreso nos da la oportunidad de ser felices con lo que hacemos.

¡FIELCO, felices con nuestra gente!



SUCURSALES Y CENTROS DE ATENCIÓN AL CLIENTE (CAC's)

REGIÓN METRO

- 1. Sucursal Aviadores
- 2. Sucursal San Lorenzo
- 3. Sucursal Carapeguá
- 4. Sucursal Centro
- 5. Sucursal Lambaré
- 6. Sucursal Ñemby
- 7. Sucursal Eusebio Ayala
- 8. Sucursal Luque
- 9. Sucursal Mariano Roque Alonso
- 10. Sucursal Caaguazú
- 11. CAC Caacupé

REGIÓN NORTE

- 24. Sucursal Coronel Oviedo
- 25. Sucursal Curuguaty
- 26. Sucursal Katueté
- 27. Sucursal San Estanislao
- 28. Sucursal Nueva Esperanza
- 29. Sucursal Chöre
- 30. Sucursal Santa Rosa Del Aguaray
- 31. Sucursal San Pedro
- 32. Sucursal Concepción
- 33. Sucursal Horqueta
- 34. Sucursal Pedro Juan Caballero
- 35. Sucursal Vallemí

REGIÓN SURESTE

- 12. Sucursal Ciudad del Este Abasto
- 13. Sucursal Ciudad del Este Km7
- 14. Sucursal San Ignacio
- 15. Sucursal J. E. Estigarribia (Campo 9)
- 16. Sucursal Encarnación
- 17. Sucursal Pilar
- 18. Sucursal Natalio
- 19. Sucursal María Auxiliadora
- 20. Sucursal Santa Rita
- 21. Sucursal San Juan Nepomuceno
- 22. Sucursal Villarrica
- 23. CAC Mayor Otaño



NUEVO MODELO DE NEGOCIOS: CORRESPONSALES NO BANCARIOS

Financiera El Comercio toma la decisión de implementar un nuevo modelo de negocios enfocado en el segmento de microempresas, con especial énfasis en clientes con mayores volúmenes de comercialización y producción, atendiendo a los más pequeños a través de innovaciones tecnológicas eficientes en materia de costos y tiempo.

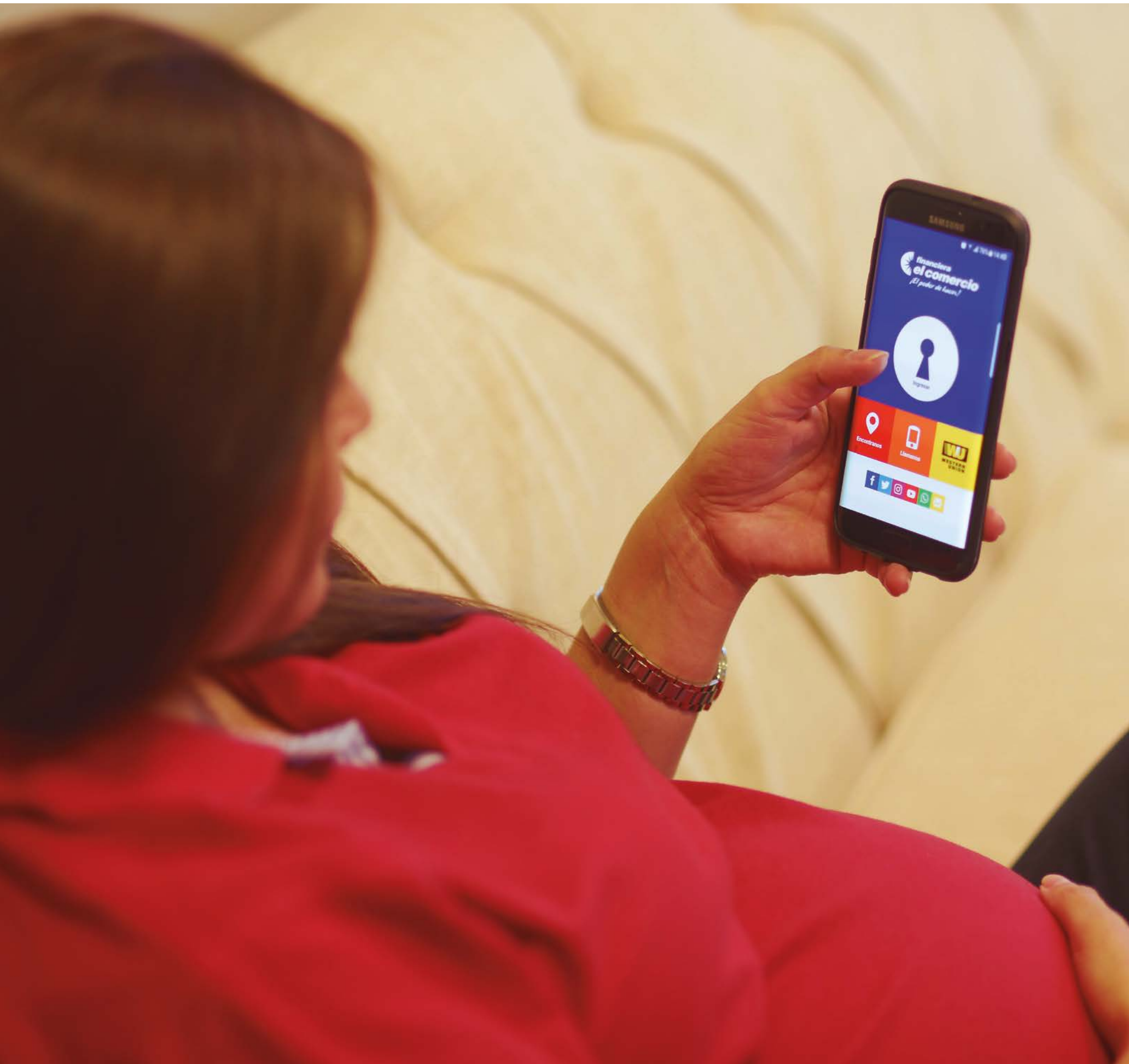
Tiene como objetivo cubrir más zonas e inclusive las más distantes no a través de infraestructura física propia, sino mediante el eficiente modelo emergente en nuestro país de Corresponsalía No Bancaria (CNB). Esto permite a los clientes actuales y potenciales acceder a servicios de manera segura, fácil y rápida, con la cercanía característica de un comercio amigo.

Otro de los pilares principales se enfoca en habilitar solicitudes y gestiones de nuestros productos y servicios en plataformas de atención digital, buscando satisfacer las necesidades y exigencias del nuevo segmento al que apunta la estrategia, mercado característico por su dinamismo.

A través de alianzas y muy concentrados en plataformas que fortalezcan la gestión en sí misma y permitan reducir costos, apuntando a la competitividad en las colocaciones y a la accesibilidad de productos y servicios para sus clientes.

Western Union

Con el objetivo de humanizar las remesas, en el 2004 ingresamos a esta línea de negocios. Desde entonces hemos crecido en cantidad de agentes y transacciones, tanto locales como internacionales a través de la marca Western Union, de quienes somos Representante Oficial en Paraguay. Un Corresponsal No Bancario es un comercio como por ejemplo farmacia, estación de servicios, auto servicios, casa de cambio, etc., autorizado por Financiera El Comercio para realizar operaciones y prestar servicios tales como envío y recepción de giros Western Union, cobros de cuotas de préstamo y tarjetas de crédito, cobros de servicios básicos a través de Red Fácil, red de cobros propia de Financiera El Comercio que nace en el año 2011, depósitos y extracciones de cajas de ahorros. El corresponsal realiza todas estas operaciones como complemento a su actividad principal y percibe una comisión por cada transacción. De este modo se beneficia ya que genera ingresos complementarios, incrementa sus ventas debido a un mayor flujo de personas, mejora su infraestructura (edilicia, tecnológica, imagen del negocio, etc.) y participa de capacitaciones constantes. También es beneficiada la comunidad a través de la creación de fuentes de trabajo ante la necesidad de cubrir puestos que genera el nuevo servicio, incrementando así el desarrollo comercial de la localidad. Nuestro principal diferenciador en la gestión de nuestra red de más de 550 Corresponsales No Bancarios y Agentes Autorizados es el acompañamiento cercano brindado día a día.



INNOVACIÓN

Microahorro Programado

Sumando a la alianza estratégica con Tigo Money, lanzamos al mercado el producto Microahorro Programado, ofreciendo a los clientes la posibilidad de habilitar un ahorro programado de forma inmediata sólo accediendo al menú de Tigo Money *555#.

Girísimo

Habilitamos nuestros propios giros nacionales para ofrecer a clientes y no clientes la posibilidad de enviar y recibir dinero dentro del país de una manera segura, sencilla y a bajo costo.

Fielcorresponsal

Siguiendo con la re-ingeniería de sistemas, ampliamos la gama de servicios para Corresponsales No Bancarios posibilitando el desembolso de préstamos, operaciones de depósito y extracciones, llegando así a un mayor porcentaje de la población a nivel nacional, inclusive en aquellas áreas más alejadas y vulnerables.

Credi Rápido / Credi Mediano

Consiste en la implementación de una herramienta tecnológica utilizada por nuestra fuerza comercial que atiende a las microempresas para la colocación de créditos de Gs 5 a 50 millones in situ, de una manera sencilla y rápida, dando el resultado del análisis de forma inmediata. En el 2017 se terminó la implementación piloto de la herramienta en 6 Sucursales con 35 Oficiales, logrando disminuir el tiempo empleado de 620 min. a 206 min. en promedio.

APP Financiera El Comercio

Seguimos sumando servicios digitales para nuestros clientes, este año lanzamos en nuestra APP:

- Agenda de Contactos
- Panel de Notificaciones

Mi Empresa

Módulo transaccional para microempresas físicas y jurídicas, consiste en una interfaz web intuitiva que permite al empresario tener información acerca de todas sus cuentas de manera global y en detalle.



PREMIOS Y DISTINCIONES

Top of Mind 2017

Este estudio pretende poner una mirada sobre la recordación de las marcas en Paraguay y su relación con la gente, es una iniciativa del Diario 5Días y Revista PLUS. Consta de 58 categorías a nivel nacional. Por sexto año consecutivo, Financiera El Comercio es galardonada con el primer puesto Top of Mind, en la categoría financieras.

Ranking de Marcas 2017

Estudio de mercado realizado por la Cámara de Anunciantes del Paraguay (CAP) a través de la empresa Metro Market Research con el objetivo de identificar a las marcas con mayor uso, recordación y preferencia por parte de los consumidores. Por tercer año consecutivo somos Marca Preferida, en la categoría financieras.

Empleador del Año

En su primera edición y otorgado por el Diario 5Días, recibimos el reconocimiento por ser una de las empresas con mayor contribución en Paraguay respecto a las obligaciones del empleador.

Premios Prestigio Paraguay a la Reputación Corporativa

Basado en un informe de estudio realizado por la Consultora CCR impulsado por el Diario 5Días con el fin de evaluar la valoración de las marcas con reputación más prestigiosa del Paraguay desde el punto de vista del consumidor. Con puntuaciones en 7 dimensiones (Confianza, Calidad de productos y servicios, Innovación constante, Publicidad, Popularidad, Tradición, Compromiso social y ambiental).





DESEMPEÑO SOCIAL

“Crear un negocio fuerte y construir un mundo mejor no son metas contradictorias: ambas son ingredientes indispensables para el éxito a largo plazo”

William Clay Ford Jr.

En Financiera El Comercio la Responsabilidad Social Empresarial representa un cordón neurálgico que atraviesa por todas las áreas que hacen posible nuestro óptimo funcionamiento como empresa.

Consideramos que nuestro crecimiento está en sintonía y alineado con el de nuestro país. Nos identificamos con un sólido compromiso para con nuestra realidad nacional y apalancando nuestros esfuerzos desde el sector privado conquistamos metas de retribución sostenida e integral a la sociedad a quién ofrecemos nuestros productos.

Para lograr esto, la clave reside en las alianzas estratégicas que mantenemos con organizaciones que comparten nuestras mismas visiones y fortalecen el impacto alcanzado mediante el efecto expansivo y multiplicador.

Nuestros pilares cimentales de acción en RSE son la Inclusión y la Educación Financiera. Es por eso que nuestras alianzas responden directamente a trabajos que giran en torno a estos ejes y enfocamos nuestras energías en enriquecer nuestras experiencias obtenidas por los proyectos ya ejecutados para luego capitalizarlas y transformarlas en planes a corto, mediano y largo plazo.

ALIADOS ESTRATÉGICOS



Asociación de Entidades Financieras del Paraguay y Red de Microfinanzas

La Red de Microfinanzas del Paraguay nuclea a entidades e instituciones financieras especializadas en microfinanzas de nuestro país; tiene entre sus principales objetivos, promover el aprendizaje, la capacitación, el diálogo y la mancomunidad de esfuerzos para contribuir al desarrollo de las Microfinanzas en el Paraguay, tanto en el sector público, como en el sector privado.

Como miembros activos de la Red, acompañamos una de las Ferias Nacionales de Educación Financiera en el marco de la Campaña “Mas Vale Saber” impulsada por la ENIF (Estrategia Nacional de Inclusión Financiera), La Red de Microfinanzas y la Agencia Extremeña de Cooperación y Desarrollo Internacional (AEXCID). Durante estas Jornadas Masivas de Educación Financiera, los ciudadanos accedieron a charlas y capacitaciones sobre finanzas abordando temas tales como manejo de presupuesto, metas financieras y ahorros.

Con el objetivo principal de nutrir las habilidades y conocimientos de nuestra fuerza de venta participamos en el 1er Foro Nacional de Microfinanzas organizado por la Red. El evento propuso un espacio de integración, reflexión y construcción direccionado a colaboradores, gerentes y directores que se desempeñan en el rubro financiero. Además, tuvimos la oportunidad de compartir el caso de éxito y crecimiento con sentido de superación constante de un colaborador de la empresa con el objetivo de inspirar a los presentes y fomentar el desarrollo personal de nuestros colaboradores tanto dentro como fuera de la empresa.



Red Pacto Global Paraguay

El Pacto Global es una iniciativa promovida por Naciones Unidas, en la cual las empresas y organizaciones que se comprometen de manera voluntaria buscan crear una economía global sostenible.

Somos miembro de la Red del Pacto Global Paraguay hace 11 años. Nuestra participación en la Red del Pacto Global reafirma nuestro compromiso con el desarrollo global a través de la promoción de la responsabilidad social empresarial como un estilo de gestión que apunta a generar resultados, no solo económicos, sino también sociales.

Nuestras estrategias y operaciones están alineadas a los principios del Pacto Global, los cuales son universalmente aceptados. Participamos activamente en la mesa temática de trabajo de Equidad y Prosperidad, sus fundamentos responden a todas las acciones que buscan evitar la discriminación de cualquier tipo, incluyendo la económica. Además, enfatizamos la generación de desarrollo económico sostenible.

Sus principios:



Basado en:



Estrategia Nacional de Inclusión Financiera

La Estrategia Nacional de Inclusión Financiera (ENIF) fue elaborada para el Gobierno de Paraguay, tiene como objetivo reducir la pobreza e impulsar el crecimiento económico en el Paraguay, mediante la fuerza combinada de los sectores públicos y privados, organismos sin fines de lucro, y la sociedad civil para identificar objetivos realistas y trabajar coordinadamente para alcanzarlos. “Un sistema financiero inclusivo puede ayudar a reducir la pobreza y promover la prosperidad compartida” La ENIF tiene como visión: “Servicios financieros asequibles y de calidad para todas las personas en Paraguay que los quieran a través de un mercado diverso y competitivo.”

Sus principales objetivos son

- Reducir las vulnerabilidades financieras de las familias en la base de la pirámide.
- Promover el mayor alcance de los servicios financieros en un mercado competitivo y seguro.
- Ayudar al desarrollo económico y el crecimiento a través del acceso a las MiPymes y grandes empresas a los productos financieros.
- Promover la inclusión financiera manteniendo un equilibrio con la estabilidad del sector financiero, la integridad y la educación / protección de los consumidores.

Mesas temáticas de trabajo

- Créditos
- Ahorros
- Seguros
- Medio de Pagos
- Educación Financiera
- Protección al Cliente
- Poblaciones vulnerables

Estamos convencidos de que la inclusión y educación financiera son el camino correcto para lograr generar un impacto positivo y progreso en nuestro país, por lo que, como foco de nuestra estrategia de Responsabilidad Social Empresarial y también en representación de la ADEFI, apoyamos activamente a la ENIF. Somos parte de sus mesas de trabajo junto con el Ministerio de Hacienda, el Banco Central del Paraguay, la Secretaría Técnica de Planificación del Desarrollo Económico y Social, el Instituto Nacional de Cooperativismo, y otros actores del sector público, privado, organismos sin fines de lucro y la sociedad civil.



Fondo Multilateral de Inversiones miembro del Grupo BID

Somos conscientes que para el desarrollo de nuestros proyectos comerciales y sociales las alianzas son un factor determinante que permite alcanzar nuestras metas logrando además un impacto positivo en las poblaciones vulnerables del país de manera sostenible. En este contexto trabajamos en colaboración con entes especializados en cada temática aunando los esfuerzos. Uno de nuestros aliados estratégicos desde hace varios años es el Fondo Multilateral de Inversiones (**FOMIN**), miembro del Grupo del Banco Interamericano de Desarrollo (BID).

Con su constante apoyo hemos impulsado el fortalecimiento institucional y la creación de capacidades con el objetivo de proveer servicios financieros y no financieros inclusivos, innovadores y adaptados a las necesidades de las poblaciones de bajos ingresos; es así como fuimos pioneros en el trabajo con los microempresarios a través de diferentes tecnologías crediticias con prácticas responsables de protección al cliente, implementando el crédito individual y el crédito grupal bajo la tecnología de Banca Comunal. Estas iniciativas fueron posibles gracias a cuatro Cooperaciones Técnicas No Reembolsables.

• DEMAND SOLUTIONS

Formamos parte del movimiento regional impulsado por el Banco Interamericano de Desarrollo (BID) sobre innovación y emprendedurismo para el desarrollo. Los emprendedores son nuestros principales aliados ya que consideramos a éstos como los principales combustibles de desarrollo en nuestro país. Este evento trató a fondo lo que significa hacer ideas y crear soluciones para mejorar vidas a través de los emprendimientos innovadores.

Fuimos representados en el evento por agentes de RSE de la empresa y 30 clientes seleccionados acompañados de sus respectivos hijos/as quienes ayudan en sus emprendimientos.



• ECOMICRO

El proyecto apoyó a pequeños productores agrícolas y a la institución en la adaptación al cambio climático. Se compuso de dos líneas específicas de trabajo:

1. Ecologización de Financiera El Comercio: con el objetivo de disminuir el impacto ambiental de las operaciones incorporando aspectos ambientales de manera transversal en las actividades cotidianas y fortaleciendo el compromiso de los colaboradores en el combate al cambio climático. En este contexto, hemos logrado medir el impacto ambiental de las operaciones de la financiera y hemos capacitado a 70 de nuestros colaboradores en conceptos generales e impacto del cambio climático para crear conciencia de cómo influye nuestro actuar diario en el medio ambiente para implementar acciones de reducción de emisiones de carbono y mitigación del cambio climático.
2. Desarrollamos un producto financiero verde de adaptación al cambio climático: en la sucursal de Santaní se implementó el piloto de este producto de crédito verde alcanzando a 40 pequeños productores frutihortícolas de las zonas aledañas quienes recibieron el crédito para la adaptación al cambio climático y una pequeña asistencia técnica sobre estos conceptos de manera a lograr que el impacto de los fenómenos climatológicos sean menores en sus cultivos.



Plan Internacional Paraguay

Nuestro fuerte compromiso junto con Plan Internacional, en la promoción de los derechos de la niñez, tiene como fin garantizar el pleno ejercicio de los mismos por parte de los niños y niñas.

• #PorSerNiña

En el Día Internacional de la Niña celebrado cada 11 de octubre nos sumamos al Movimiento #PorSerNiña, el cual busca transformar las relaciones de poder para que las niñas puedan aprender, liderar, decidir y prosperar. Manifestamos nuestro compromiso en trabajar desde nuestro lugar para derribar las barreras de la desigualdad, sobre todo la que concierne a la desigualdad de género no solo entre mujeres y hombres, sino empezando por las niñas y niños. Estamos convencidos de que invertir en las niñas significa asegurar el futuro próspero de una madre. Acompañamos a la campaña mediante un material audiovisual altamente viralizado en nuestras redes sociales con un alcance a más de 1.200 personas. En este material expusimos realidades de desigualdad en Paraguay que afectan directamente a las niñas y a través de mensajes direccionados a ellas por parte de gerentes y coordinadoras de la empresa transmitimos un mensaje de aliento genuino y puro para todas las niñas de nuestro país.

• Sape'a

En el marco del programa SAPE'A – Habilidades, Empleo y Emprendimiento Juvenil, que Plan Internacional implementa en coordinación con el Ministerio de Trabajo, Empleo y Seguridad Social y con el apoyo de la AECID; hemos firmado un Convenio Específico de Cooperación Interinstitucional entre Financiera El Comercio y Plan Internacional que tiene el objetivo de promover el trabajo Decente para Adolescentes y Jóvenes de zonas rurales del Paraguay.

Los jóvenes rurales beneficiarios de las capacitaciones impartidas por el Sistema Nacional de Formación y Capacitación Laboral (SINAFOCAL) (SNPP) tienen la posibilidad de realizar su pasantía laboral en la institución por un periodo de 3 meses para tener el primer contacto y experiencia en el mundo laboral en una organización formal en sus comunidades.

En el 2017 con mucho orgullo recibimos a pasantes del programa SAPE'A en nuestras sucursales de Asunción, Villarrica y Caaguazú



ONU MUJERES

ONU Mujeres apoya al Estado Paraguayo en el desafío de ampliar los derechos de las mujeres y de alcanzar la igualdad de género y el empoderamiento de las mismas. Así mismo, apoya iniciativas de la sociedad civil, contribuyendo principalmente al fortalecimiento de las organizaciones de mujeres, a fin de garantizar que sus voces, en lo que respecta a la igualdad de derechos y oportunidades, sean escuchadas. Apoyamos a la campaña #HeForShe

• #HeforShe

La entidad de las Naciones Unidas para la igualdad de género, ONU Mujeres creó campaña mundial "He for She" –para fomentar la participación e implicación masculina en la consecución de la igualdad de mujeres y hombres.

Apoyamos la campaña con un diseño renovado, distribuyendo materiales didácticos entre nuestros colaboradores y un material audiovisual elaborado por la empresa en donde gerentes y colaboradores se pronuncian ante la problemática emplazando así a todos los hombres a dar un paso al frente, y a hacerlo "por ellas". Este video tuvo un alcance de más de 9.392 personas.



Paraguay Educa

Asociación civil que nació en el año 2008, con la visión de que cada niño en Paraguay desarrolle competencias tecnológicas y habilidades para la vida.

Actualmente, trabajan para convertir a Caacupé en un centro de excelencia para la educación e innovación tecnológica, mediante iniciativas tanto en el ámbito formal como informal, que apuntan a lograr la fluidez digital de sus habitantes y utilizan la tecnología como herramienta de inclusión social.

En alianza con ellos elaboramos un flujo de reutilización y reciclaje de materiales informáticos con el objetivo de responder a las necesidades instrumentales con los que cuenta la asociación y dándole así un fin con impacto social positivo a elementos digitales dados de baja o en desuso de la empresa.



Fundación AMCHAM

La Fundación fomenta la Responsabilidad Social Empresarial(RSE) en el campo de la educación para lograr el desarrollo humano con igualdad de oportunidades, coordinando y ejecutando acciones entre los sectores público, privado y con la sociedad civil, facilitando el acceso a la educación con énfasis en los sectores menos favorecidos de la sociedad. En el marco de la Semana del Ahorro y en alianza con la Fundación apoyamos el desarrollo de módulos de capacitaciones didácticas direccionadas a niños de preescolar y 3er grado.

PROTECCIÓN AL CLIENTE



Comprometidos con la satisfacción del cliente, brindándole una atención integral y responsable, trabajamos arduamente en la implementación de mecanismos de protección y resguardo basados en principios fundamentales:

1. Diseño y distribución apropiada de productos.
2. Prevención del sobreendeudamiento.
3. Transparencia.
4. Precios responsables.
5. Trato justo y respetuoso.
6. Privacidad de los datos del cliente.
7. Mecanismos para la resolución de quejas.

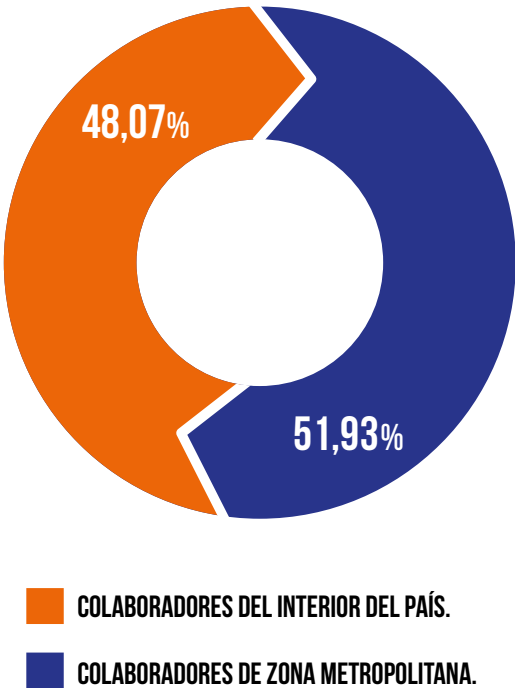


COLABORADORES

PERFIL DE LOS COLABORADORES



INDICADOR 2017	
Total Colaboradores	570
Por Género	
Cantidad de Hombres	319
Cantidad de Mujeres	251
Por Edad	
De 18 a 29 años	300
De 30 a 39 años	223
De 40 a 49 años	34
Más de 50 años	13
Por Formación Académica	
Educ. Escolar Básica (hasta el 9no. Grado)	20
Nivel Medio	131
Nivel Estudiante Universitario (en proceso o no concluido)	127
Universitarios	271
Post Graduados - Maestría y/o Doctorado	21
Por tiempo en la Financiera	
Hasta 5 años	398
Entre 5 y 10 años	136
Entre 10 y 20 años	31
Más de 20 años	5
Por Cargo	
Directores Ejecutivos	3
Gerentes	35
Jefes	24
Supervisores	8
Administrativos	298
Ejecutivos de Cuenta	201
Aprendices/Pasantes	1
Personas con Discapacidad	
Personas con Discapacidad	2
Admisión/Dimisión	
Admisión	170
Dimisión	352
De Rotación	3.89 %
Designaciones/Promociones	12
Mujeres en Cargos Directivos	2



BENEFICIOS

Siguiendo la línea de los beneficios más allá de los establecidos por ley, la implementación efectiva de la política de Recursos Humanos valoriza la creatividad y la capacitación profesional y personal de sus colaboradores, generando también beneficios corporativos para fortalecer el sentido de pertenencia y el clima organizacional.

1. Crédito Funcionario (normal):	82
2. Crédito Funcionario (promo vuelta a clases):	28
3. Medio día libre por cumpleaños:	570
4. Uniformes 50%:	570
5. Fondo de Salud:	5
6. Plan Medicina Pre Paga:	166
7. Servicio de Ambulancia:	8
8. Refrigerio:	100%
9. Premios por Titulación:	25
10. Permisos para estudios:	35



ACCIONES

Jornadas de Vacunación para colaboradores y sus hijos.

Nuestros colaboradores y sus respectivos familiares tuvieron la posibilidad de acceder a servicios de vacunación en nuestra casa matriz.

Torneo ADEFI 2016

Se llevó a cabo el Torneo de Fútbol entre Financieras "ADEFI", en el cual participaron equipos masculinos y femeninos. En esta ocasión tanto el equipo femenino como masculino obtuvieron el tercer lugar.



CLIENTES Y PROVEEDORES

TESTIMONIOS DE CLIENTES



“Gracias a la variedad de productos que ofrece Financiera El Comercio, pude remodelar la oficina en muy poco tiempo a través de un crédito, acceder a tarjetas de crédito para compras de pautas comerciales online, seguros de vida para los colaboradores de la empresa y hasta créditos pequeños a corto plazo que me permitieron sacar provecho de nuestras necesidades sin afectar el flujo de caja”.

Mauricio Alfaro, GARABATO SA, Asunción.

“Hace más de 20 años empecé a trabajar con Financiera El Comercio con un pequeño crédito. Más adelante accedí a un crédito más grande para comprar mi propio camión y hasta tarjetas de crédito para compras varias. Todavía recuerdo el buen trato y asesoramiento de mi primer oficial y sobre todo como ese trato nunca cambió a pesar de trabajar con diferentes colaboradores.

Mi crecimiento en gran parte es gracias a la ayuda crediticia que recibí”.

Benigno Méndez, Comerciante, Santani

PROVEEDORES



Buscamos crear relaciones de largo plazo con nuestros proveedores tanto en el ámbito cuantitativo como cualitativo, cumpliendo con las obligaciones que contemplan las leyes locales para el desarrollo de sus actividades, promoviendo también la no discriminación en las prácticas de asignación y empleo a ninguna persona. A través del documento denominado “Declaración del Proveedor” declara no emplear a niños, niñas y adolescentes en tipos de labores consideradas como trabajos prohibidos y en particular “Trabajo Infantil Peligroso” de conformidad a lo dispuesto en el Art. 125 del Código del Trabajo, el Art. 54 del Código de la Niñez y la Adolescencia y el Decreto N° 4951/05 que reglamenta la Ley 1657/01.

En el caso de emplear a adolescentes lo hará de conformidad a lo que establece el Código del Trabajo y el Código de la Niñez y de la Adolescencia y sus disposiciones concordantes y complementarias, salvaguardando todos los derechos y garantías de los mismos y teniendo presente las obligaciones que como empleador le competen. Además, deben estar comprometidos a cumplir todas las obligaciones laborales y de seguridad social relacionadas con sus funcionarios.

A diciembre de 2017 trabajamos en forma conjunta con más de 750 proveedores de diferentes profesiones y sectores de la economía.



DESEMPEÑO ECONÓMICO

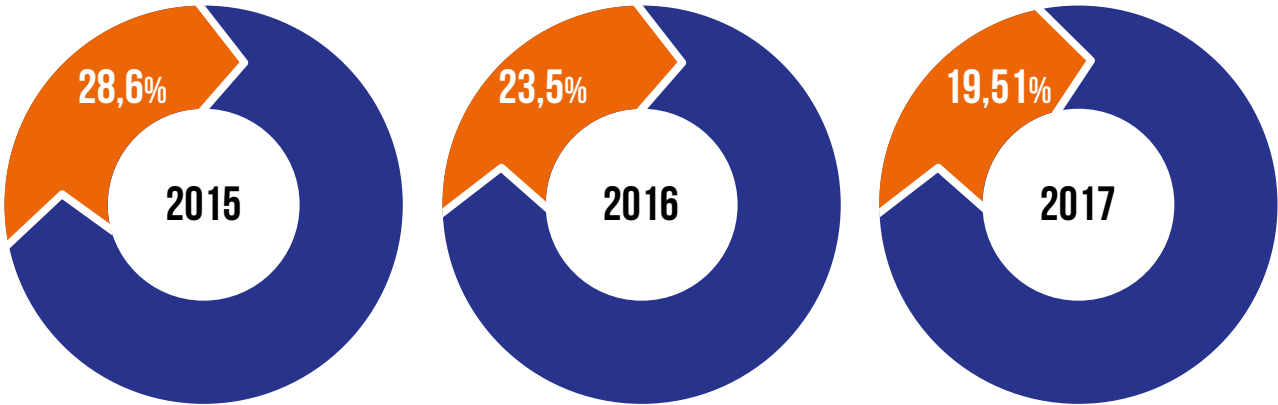


INDICADORES FINANCIEROS

INDICADOR	2015	2016	2017
Activos Totales	1.153.641	1.035.523	1.031.441
Lucro Líquido	28.601	1.889	-5.278
ROE	26,81%	1.31%	-3,75%
Patrimonio Líquido	153.987	145.539	140.841
Índice Basilea	13,95%	17,03%	17,48%
Indice de Eficiencia	64,92%	63,36%	62,75%

Cifras expresadas en millones de Guaraníes.

PARTICIPACIÓN DE MERCADO



ESTADO CONTABLE Y DICTAMEN DE AUDITORES

ESTADO DE SITUACIÓN PATRIMONIAL AL 31 DE DICIEMBRE DE 2017

*Cifras comparativas al 31 de diciembre de 2016 (Expresado en Guaraníes)

ACTIVO	2017	2016
ACTIVO CORRIENTE		
DISPONIBILIDADES		
Caja	40.665.542.863	49.207.674.526
Banco Central del Paraguay	82.770.132.015	89.437.927.449
Otras Instituciones Financieras	31.048.665.551	33.887.911.494
Deudores por Productos Financieros Devengados	42.327.129	40.223.012
Previsiones (Nota C.6)	(49.849.131)	(137.439.679)
	154.476.818.427	172.436.296.802
VALORES PÚBLICOS Y PRIVADOS		
Valores Públicos y Privados (Nota C.3)	27.277.773.811	2.053.091.318
CRÉDITOS VIGENTES POR INTERMEDIACIÓN FINANCIERA SECTOR FINANCIERO		
Otras Instituciones Financieras	26.391.815.417	9.966.930.000
Deudores por Productos Financieros Devengados	1.146.189.559	371.151.026
Previsiones (Nota C.6)	0	0
	27.538.004.976	10.338.081.026
CRÉDITOS VIGENTES POR INTERMEDIACIÓN FINANCIERA SECTOR NO FINANCIERO		
Préstamos	726.692.496.373	756.478.331.435
Deudores por Productos Financieros Devengados	20.799.667.462	27.031.708.626
Previsiones (Nota C.6)	(12.120.249.150)	(21.601.887.897)
	735.371.914.685	761.908.152.164
CRÉDITOS DIVERSOS		
Diversos	24.641.957.555	24.803.388.153
Previsiones (Nota C.6)	(1.665.965.823)	(2.834.655.405)
	22.975.991.732	21.968.732.748
CRÉDITOS VENCIDOS POR INTERMEDIACIÓN FINANCIERA SECTOR NO FINANCIERO		
Préstamos	77.223.752.414	79.129.153.106
Deudores por Productos Financieros Devengados	2.331.460.609	3.685.588.427
Previsiones (Nota C.6)	(50.607.943.336)	(51.171.500.284)
	28.947.269.687	31.643.241.249
INVERSIONES		
Títulos Privados	19.022.342.930	13.146.993.726
Otras Inversiones	4.253.777.468	1.867.625.386
Previsiones (Nota C.6)	(227.307.156)	(657.098.986)
	23.048.813.242	14.357.520.126
TOTAL ACTIVO CORRIENTE	1.019.636.586.560	1.014.705.115.433
ACTIVO NO CORRIENTE		
PROPIEDADES, PLANTA Y EQUIPO Propios (Nota C.8)	7.410.534.521	13.967.589.039
	7.410.534.521	13.967.589.039
CARGOS DIFERIDOS		
Cargos Diferidos (Nota C.9)	4.393.707.165	6.850.159.861
	4.393.707.165	6.850.159.861
TOTAL ACTIVO NO CORRIENTE	11.804.241.686	20.817.748.900
TOTAL ACTIVO	1.031.440.828.246	1.035.522.864.333
Cuentas de CONTINGENCIA, ORDEN Y FIDEICOMISO	2017	2016
Líneas de Créditos	13.752.340.680	15.495.038.897
Otras Contingencias	1.960.000.000	1.701.564.429
Total Cuentas de Contingencias	15.712.340.680	17.196.603.326
Cuentas de Orden	2.613.025.126.011	2.075.012.933.211
Total Cuentas de Orden	2.613.025.126.011	2.075.012.933.211

Cristhian M. Morel Fernández
Contador

Ronald Benítez Soler
Síndico

Julio C. Vázquez Piatti
Gerente General

Teresa Rivarola de Velilla
Presidente

PASIVO	2017	2016
PASIVO CORRIENTE		
OBLIG. POR INTERM. FINANC. SECTOR FINANCIERO		
Banco Central del Paraguay (FGD)	877.747.080	843.998.265
Otras Instituciones Financieras (Nota C.11)	170.138.288.798	196.373.948.439
Acreeedores por Cargos Financieros Devengados	3.243.515.373	4.071.090.552
	174.259.551.251	201.289.037.256
OBLIG. POR INTERM. FINANC. SECTOR NO FINANCIERO		
Depósito - Sector Privado	680.233.229.144	644.442.882.788
Depósitos-Sector Publico	608.269.437	821.085.967
Otras Obligaciones	269.784.628	294.427.600
Obligaciones o Deb. y Bonos Emitidos en Circulación (Nota C.10)	5.000.000.000	5.000.000.000
	12.623.300.351	12.557.478.575
Acreeedores por Cargos Financieros Devengados	698.734.583.560	663.115.874.930
OBLIGACIONES DIVERSAS	1.964.453.897	2.560.811.485
Acreeedores Fiscales	981.131.787	1.455.690.216
Acreeedores Sociales	12.403.276.138	18.710.982.108
Otras Obligaciones Diversas	4.085.649	4.157.405
Acreeedores por Cargos Financieros Devengados	15.352.947.471	22.731.641.214
	888.347.082.282	887.136.553.400
TOTAL PASIVO CORRIENTE		
PASIVO NO CORRIENTE		
PROVISIONES Y PREVISIONES		
Provisiones	2.214.571.835	2.808.681.588
Previsiones	38.416.672	38.416.673
	2.252.988.507	2.847.098.261
TOTAL PASIVO NO CORRIENTE	2.252.988.507	2.847.098.261
TOTAL PASIVO	890.600.070.789	889.983.651.661
PATRIMONIO NETO		
Capital Integrado	90.510.000.000	89.000.000.000
Primas de Emisión	1.953.371	962.580
Ajustes al Patrimonio	8.317.064.892	7.737.135.483
Reservas	47.290.123.818	46.912.376.120
Resultado del Ejercicio	(5.278.384.624)	1.888.738.489
TOTAL PATRIMONIO NETO	140.840.757.457	145.539.212.672
TOTAL PASIVO Y PATRIMONIO NETO	1.031.440.828.246	1.035.522.864.333

ESTADO DE RESULTADOS POR EL PERIODO COMPRENDIDO ENTRE EL 01 DE ENERO Y EL 31 DE DICIEMBRE DE 2017 CON CIFRAS COMPARATIVAS AL 31 DE DICIEMBRE DE 2016 (EXPRESADO EN GUARANÍES)		
GANANCIAS FINANCIERAS	2017	2016
Créditos Vigentes – Sector Financiero		
Créditos Vigentes – Sector No Financiero	4.350.096.768	2.785.889.109
Créditos Vencidos por Intermediación Financiera	152.923.476.039	179.814.743.210
Valuación de Activos y Pasivos Financieros en M.E.	9.554.286.558	10.658.793.356
	156.586.427.623	218.203.594.622
	323.414.286.988	411.463.020.297
PERDIDAS FINANCIERAS		
Por Obligaciones – Sector Financiero	14.011.611.080	16.197.888.016
Por Obligaciones – Sector No Financiero	39.820.870.553	40.846.271.779
Valuación de Pasivos y Activos Financieros en M.E.	155.735.375.527	219.272.802.682
	209.567.857.160	276.316.962.477
RESULTADO FINANCIERO ANTES DE PREVISIONES	113.846.429.828	135.146.057.820
PREVISIONES		
Constitución de Provisiones	(187.222.870.886)	(290.511.942.132)
Desafectación de Provisiones	93.905.376.115	205.132.249.122
	(93.317.494.771)	(85.379.693.010)
RESULTADO FINANCIERO DESPUES DE PREVISIONES	20.528.935.057	49.766.364.810
RESULTADO POR SERVICIOS		
Ganancias por Servicios	49.532.122.269	62.578.786.964
Pérdidas por Servicios	(7.719.210.730)	(8.334.272.767)
	41.812.911.539	54.244.514.197
RESULTADO BRUTO	62.341.846.596	104.010.879.007
OTRAS GANANCIAS OPERATIVAS		
Ganancias por Créditos Diversos	23.686.353.920	28.847.891.484
Otras ganancias diversas	12.121.051.619	12.235.569.500
Por Valuación de Otros Activos y Pasivos en M.E.	299.269.649.824	300.466.351.538
	335.077.055.363	341.549.812.522
OTRAS PERDIDAS OPERATIVAS		
Retribución al Personal y Cargas Sociales	(68.957.903.856)	(83.878.721.948)
Gastos Generales	(38.662.529.099)	(45.663.815.592)
Depreciaciones de Bienes	(2.557.933.155)	(2.398.837.669)
Otras	(7.763.076.856)	(11.338.308.538)
Amortización de Cargos Diferidos	(2.620.132.342)	(3.309.073.004)
Por Valuación de Otros Activos y Pasivos en M.E.	(300.004.090.838)	(301.298.990.985)
	(420.565.666.146)	(447.887.747.736)
RESULTADO OPERATIVO NETO	(23.146.764.187)	(2.327.056.207)
RESULTADOS EXTRAORDINARIOS		
Ganancias Extraordinarias	18.422.552.352	6.329.778.027
Pérdidas Extraordinarias	(895.957.477)	(2.275.087.138)
	17.526.594.875	4.054.690.889
AJUSTE DE RESULTADOS DE EJERCICIOS ANTERIORES		
Ganancias	368.365.111	195.430.189
Pérdidas	(26.580.423)	(34.326.382)
	341.784.688	161.103.807
RESULTADO ANTES DE IMPUESTO A LA RENTA	(5.278.384.624)	1.888.738.489
Impuesto a la Renta	0	0
RESULTADO DEL EJERCICIO DESPUES DEL IMPUESTO	(5.278.384.624)	1.888.738.489

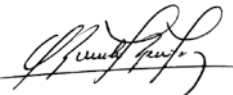

Cristhian M. Morel Fernández
Contador


Ronald Benítez Soler
Síndico

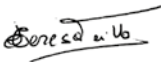

Julio C. Vázquez Piatti
Gerente General


Teresa Rivarola de Velilla
Presidente


Cristhian M. Morel Fernández
Contador


Ronald Benítez Soler
Síndico


Julio C. Vázquez Piatti
Gerente General


Teresa Rivarola de Velilla
Presidente



BENITEZ CODAS & ASOCIADOS
Auditores, Asesores & Consultores de Empresas
Corresponsal en el Paraguay de
KPMG International Cooperative ("KPMG International")

Dictamen de los Auditores Independientes

Señores Presidente y Directores de
Financiera El Comercio S.A.E.C.A.
Presente

Dictamen sobre los estados financieros

Hemos auditado los estados financieros que se acompañan de Financiera El Comercio S.A.E.C.A., en adelante "la entidad", que comprenden el estado de situación patrimonial al 31 de diciembre de 2017, los correspondientes estados de resultados, de evolución del patrimonio neto y de flujos de efectivo por el año que terminó en esa fecha, así como un resumen de políticas contables importantes y otras notas aclaratorias.

Responsabilidad de la administración por los estados financieros

La administración de la entidad es responsable de la preparación y presentación razonable de estos estados financieros de acuerdo con las normas, reglamentaciones e instrucciones contables establecidas por Banco Central del Paraguay, con las normas contables y criterios de valuación dictados por la Comisión Nacional de Valores y con normas de información financiera emitidas por el Consejo de Contadores Públicos del Paraguay. Esta responsabilidad incluye: diseñar, implementar y mantener el control interno relevante a la preparación y presentación razonable de los estados financieros que estén libres de representaciones erróneas de importancia relativa, ya sea debidas a fraude o error; seleccionando y aplicando políticas contables apropiadas, y haciendo estimaciones contables que sean razonables en las circunstancias.

Responsabilidad del auditor

Nuestra responsabilidad es expresar una opinión sobre estos estados financieros con base en nuestra auditoría. Condujimos nuestra auditoría de acuerdo con los estándares de auditoría independiente establecidos por la Superintendencia de Bancos de Banco Central del Paraguay a través de su Resolución SB.SG. N° 313/2001 y con Normas Internacionales de Auditoría emitidas por la Federación Internacional de Contadores (IFAC). Dichas normas requieren que cumplamos con requisitos éticos así como que planeemos y desempeñemos la auditoría para obtener seguridad razonable sobre si los estados financieros están libres de representación errónea de importancia relativa.

Una auditoría implica desempeñar procedimientos para obtener evidencia de auditoría sobre los montos y revelaciones en los estados financieros. Los procedimientos seleccionados dependen del juicio del auditor, incluyendo la evaluación de los riesgos de representación errónea de importancia relativa de los estados financieros, ya sea debida a fraude o error. Al hacer esas evaluaciones del riesgo, el auditor considera el control interno relevante a la preparación y presentación razonable de los estados financieros por la entidad, para diseñar los procedimientos de auditoría que sean apropiados en las circunstancias, pero no con el fin de expresar una opinión sobre la efectividad del control interno de la entidad. Una auditoría también incluye evaluar lo apropiado de las políticas contables usadas y lo razonable de las estimaciones contables hechas por la administración, así como evaluar la presentación general de los estados financieros.

3

Av. Brasilia N° 707
Código Postal N° 1434
Asunción - Paraguay

Teléfono : 595 (21) 212 505
Fax : 595 (21) 212 860

E-mail : bca@bca.com.py
Casilla de Correo N° 1974
www.bca.com.py



BENITEZ CODAS & ASOCIADOS
Auditores, Asesores & Consultores de Empresas
Corresponsal en el Paraguay de
KPMG International Cooperative ("KPMG International")

Consideramos que la evidencia de auditoría que hemos obtenido es suficiente y apropiada para proporcionar una base para nuestra opinión de auditoría.

Opinión

En nuestra opinión, los estados financieros presentan razonablemente, respecto de todo lo importante, la situación patrimonial y financiera de Financiera El Comercio S.A.E.C.A. al 31 de diciembre de 2017, los resultados de sus operaciones y sus flujos de efectivo por el año que terminó en esa fecha, de acuerdo con las normas, reglamentaciones e instrucciones contables establecidas por Banco Central del Paraguay, con las normas contables y criterios de valuación dictados por la Comisión Nacional de Valores y con las normas de información financiera emitidas por el Consejo de Contadores Públicos del Paraguay.

Asunción, 28 de Febrero de 2018

BCA – Benítez Codas & Asociados
Registro de Auditores Externos "SIB" N° 18

Javier Benítez Duarte
Socio

4

Av. Brasilia N° 707
Código Postal N° 1434
Asunción - Paraguay

Teléfono : 595 (21) 212 505
Fax : 595 (21) 212 860

E-mail : bca@bca.com.py
Casilla de Correo N° 1974
www.bca.com.py



Coordinación general y editorial

Giannina Candia

Fiorella Ferrari

Diseño

Garabato Mullen Lowen

Fotografía

Marco Bogarin

Asunción, Paraguay

Marzo 2018

Todos los derechos reservados

MEMORIA DE SUSTENTABILIDAD 2017



📍 Aviadores del Chaco 1669

☎ 021 618 8000

🌐 www.elcomercio.com.py



DESCARGÁ LA APP FINANCIERA EL COMERCIO

