

ÉDITO

Conjuguer l'Histoire, la rénovation du patrimoine, l'artisanat et l'innovation industrielle, voilà le projet de l'Atelier Luxe ! Site inscrit à l'inventaire des Monuments Historiques, le château de Tournin est une vieille demeure du Dauphiné, à La Tour du Pin dans l'Isère, qui servira d'écrin à cette aventure. La société ATS y implante son atelier de production Haut de Gamme. Ce lieu permettra de faire vivre l'envie d'agir et d'entreprendre. Il perpétuera l'esprit d'entreprise développé par ma famille depuis plusieurs générations. Qu'elle soit remerciée d'avoir su me transmettre le goût de l'entrepreneuriat, et de nous avoir donné la possibilité de rénover un tel lieu pour installer nos ateliers. Que soient aussi remerciés les actionnaires, les partenaires financiers, les collaborateurs, les techniciens, les clients, les fournisseurs, les services de l'Etat ainsi que toutes les collectivités locales et territoriales qui nous ont aidés à lancer ce projet.

L'Atelier Luxe va ainsi concevoir, développer, fabriquer et assembler des produits pour l'industrie du Luxe dans un lieu qui s'y prête merveilleusement et favorise l'art de la création en France, au cœur de la Région Auvergne-Rhône-Alpes.

OLIVIER FINAZ

1

FONDEMENT DU PROJET

2

HISTOIRE DU LIEU

3

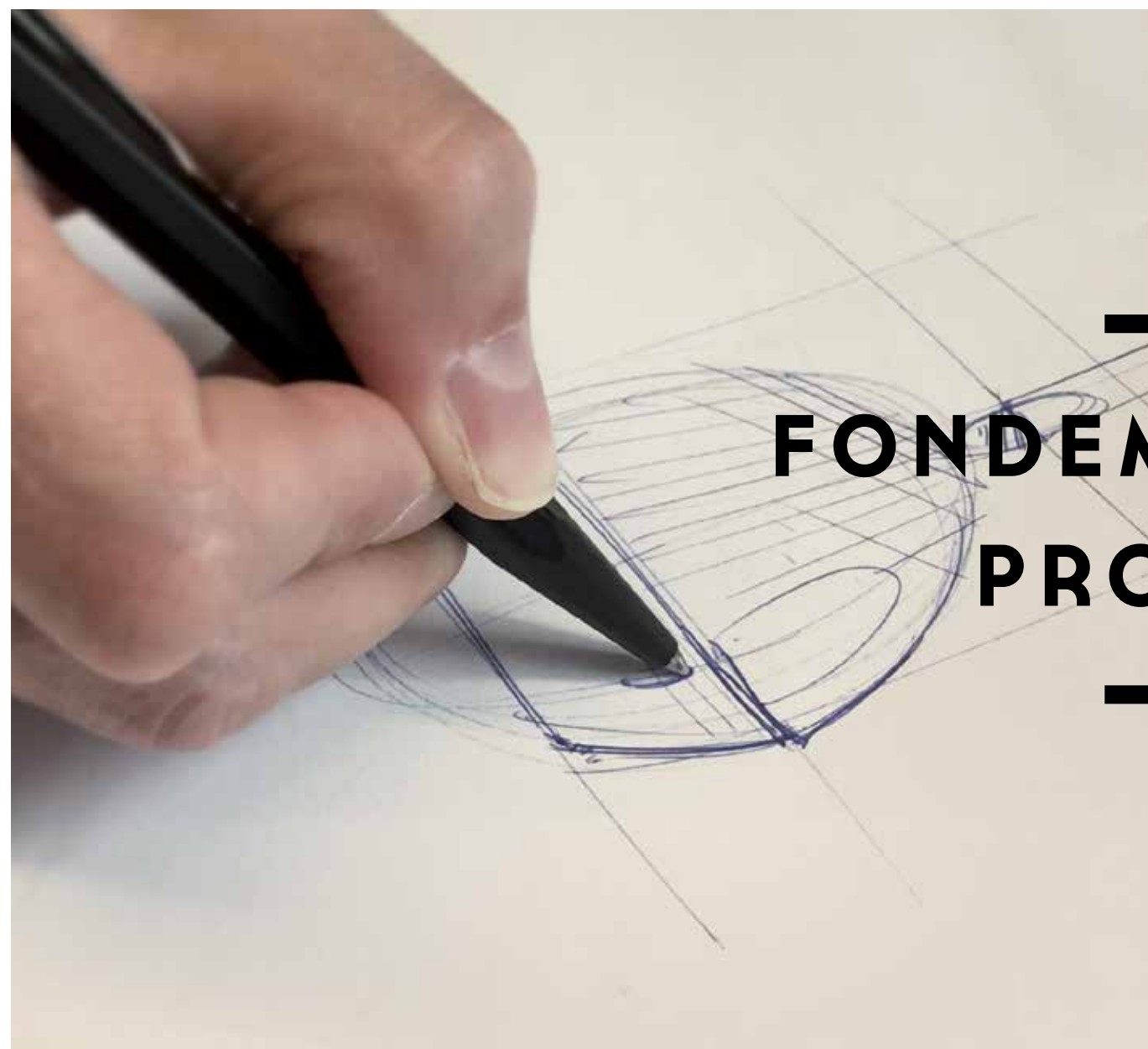
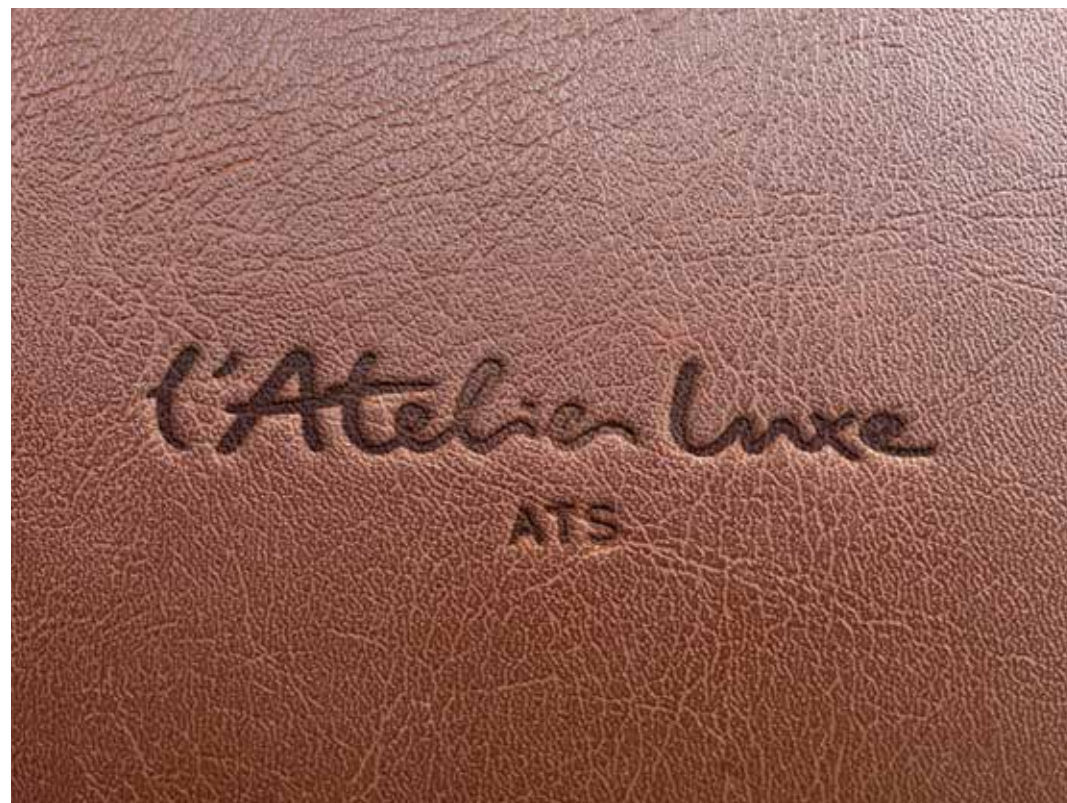
OBJECTIFS DE TRANSFORMATION

4

STRATÉGIE

5

NOS PARTENAIRES



**FONDEMENT DU
PROJET**

La stratégie du groupe ATS est orientée depuis plusieurs années déjà vers la qualité, l'innovation, la valorisation du savoir-faire, le design et la créativité.

L'atelier de Lyon offrait ainsi à nos clients la possibilité de développer de nouveaux produits haut de gamme, fabriqués en France. Produits à forte valeur ajoutée, petites séries personnalisées, assemblage de composants et de savoir-faire Origine France Garantie. Notre atelier de Lyon est un formidable outil de développement qui a permis de favoriser la création de nouveaux produits grâce à la proximité permanente qu'il propose à nos équipes de R&D et de Design.

Cependant, sa taille et sa capacité de production ne permettaient pas de répondre à notre ambition et aux attentes de nos clients.



ATS a longuement préparé son atelier du futur. Son emplacement, son environnement, sa polyvalence et sa capacité à travailler de nombreuses matières, de les associer et de les intégrer avec des technologies variées. Le nouvel atelier rassemble ainsi de nouveaux moyens ultra-modernes de production avec l'intégration de machines et d'imprimantes 3D, dans la volonté de garder le savoir-faire manuel pour traiter, assembler et décorer les matériaux utilisés pour nos productions.

ATS a également décidé de créer son nouvel atelier dans un environnement qui conjugue l'histoire, la rénovation du patrimoine et la modernité. Espaces propices à un cadre de travail ouvert à ses clients, et parfaitement adaptés aux conditions de création, de développement et de production.

OLIVIER FINAZ & THIERRY DESGAULTIERES





**HISTOIRE
DU LIEU**

HISTORIQUE

A l'origine le château de Tournin était une maison forte construite au début du XV^{ème} siècle. Par la suite, la propriété change souvent de propriétaires. En 1636, Aymar de Manissy en prend possession, et le blason de cette famille est toujours présent sur la porte d'entrée de la grande maison. À partir de 1756, elle est achetée par la famille Picot La Buissonnière. Puis en 1788, elle est reprise par un de ses fils Monsieur Picot La Beaume qui fut Maire de La Tour du Pin et Conseiller Général de l'Isère. Le Château fut remanié à la fin du XVIII^{ème} siècle. Au début du XIX^{ème}, de grandes fenêtres remplacent sur les façades les fenêtres à meneaux. La grande tour fut rehaussée pour créer un observatoire.

En 1919, le toit de la ferme brûle et s'écroule. La famille Picot La Beaume n'a pas les moyens de reconstruire un toit dauphinois à quatre pans en tuiles écaillées. La propriété est rachetée en 1923 par l'arrière-grand-père des actuels propriétaires. Il effectuera d'importants travaux de rénovation pour les bâtiments comme pour les jardins.

En 1967, les façades, les toitures, les cours et le jardin du château sont inscrits à l'inventaire des Monuments Historiques.

En janvier 2017, la société ATS, dont le fondateur est un membre de la famille, rachète le bâtiment de la ferme pour le rénover et y implanter l'Atelier Luxe.



FAÇADE OUEST



LES DEUX TOURS EN BRIQUE

L'une est d'origine avec son cul de lampe en mollasse.
Elle était avant tout une tour de défense donc de protection.
L'autre a sans doute été construite au XVIII^{ème} siècle.



LE BÂTIMENT DE FERME

Il est aussi ancien que le château.



Carte postale montrant la ferme avant l'incendie et une autre après la rénovation du toit :



AVANT



APRÈS

LE BÂTIMENT DE FERME

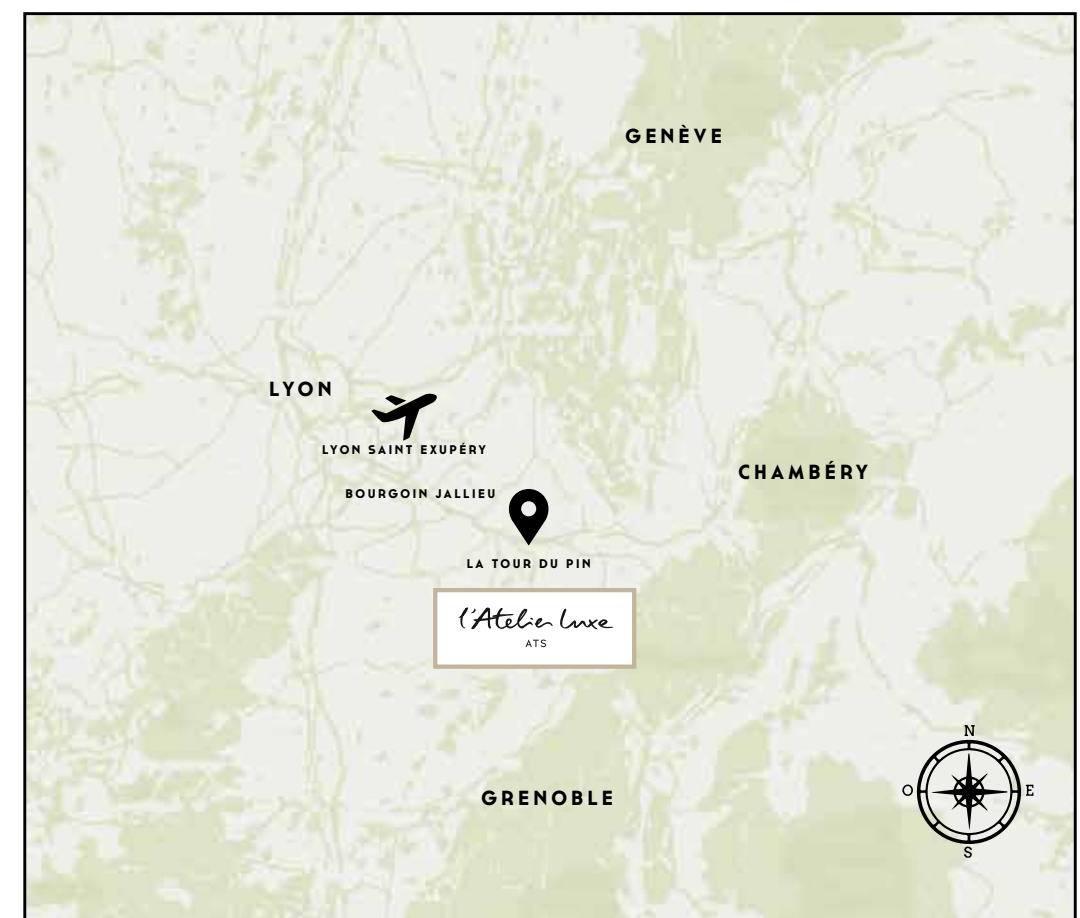


L'EMPLACEMENT

Très accessible, de l'aéroport de Saint Exupéry ou même de Grenoble et de Genève, du réseau SNCF, de l'autoroute, le nouveau site est proche du siège social d'ATS à Lyon.

L'Atelier Luxe prévoit l'embauche de personnel local, mais il permettra aussi à des collaborateurs de venir facilement travailler depuis Lyon et sa région.

Il est également placé dans un rayon de moins 50 à 100 Km de fournisseurs importants d'ATS.



L'ATELIER LUXE EST À :

- 400 m et 3 minutes de la Gare SnCF de La Tour du Pin.
- 2,5 Km de la sortie d'autoroute A 43 La Tour du Pin sortie 9
- 30 minutes et 40 Km de l'Aéroport de Lyon Saint-Exupéry
- 30 minutes et 40 Km de l'Aéroport de Grenoble Isère.
- 40 minutes et 55 Km de Lyon
- 1 H 15 et 123 Km de Genève.



—
**OBJECTIFS DE
TRANSFORMATION**
—

L'environnement, le contexte, les particularités et les spécificités d'un lieu de travail ou de production permettent de favoriser la créativité, la qualité et l'excellence recherchée. Travailler dans un site qui intègre des éléments du passé, de l'histoire, du patrimoine permet de se nourrir et de s'inspirer de la tradition des savoir-faire de notre pays.

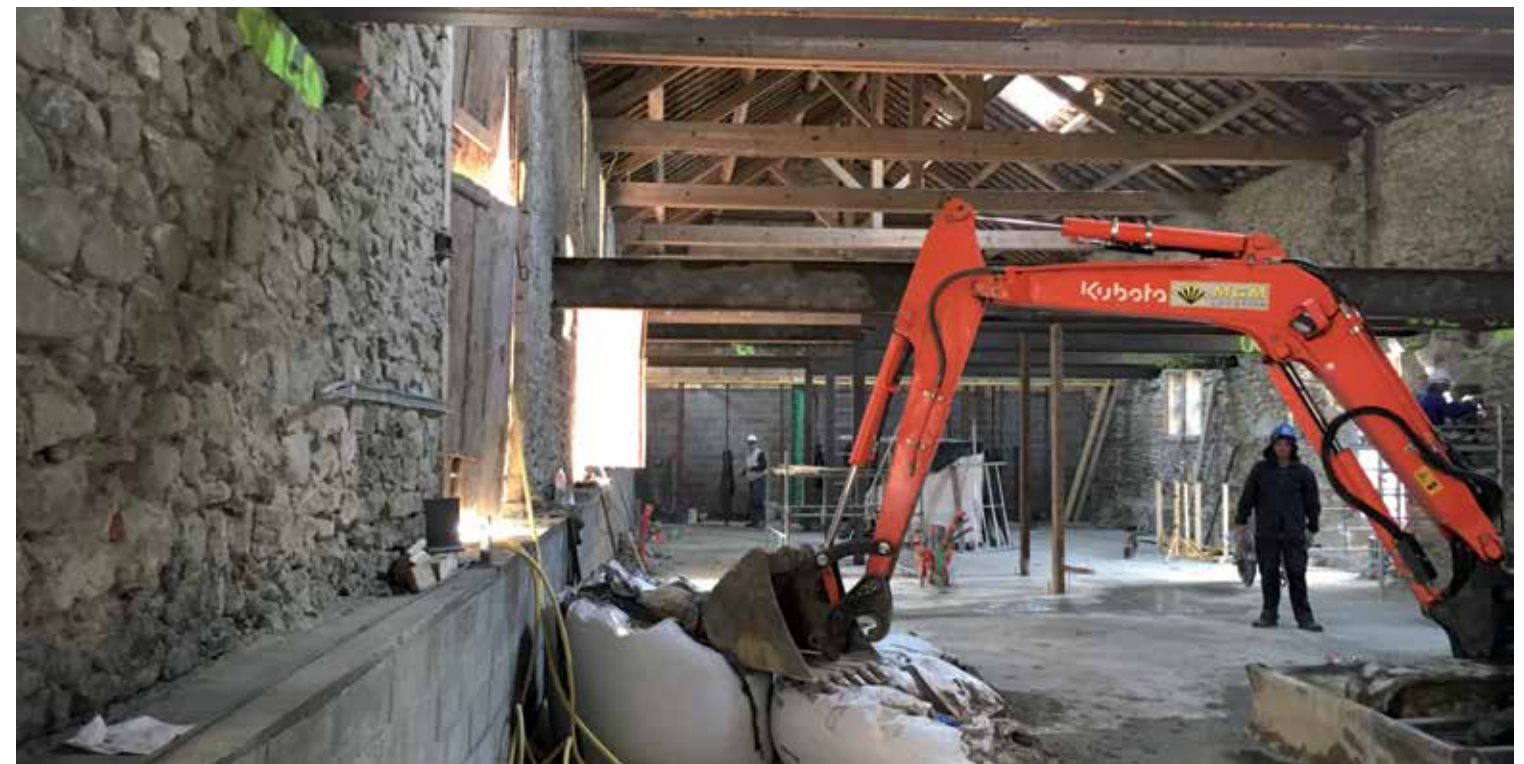
Rénover un site en y apportant de la modernité permet de s'orienter vers l'avenir, vers l'innovation et fabriquer les produits de demain.

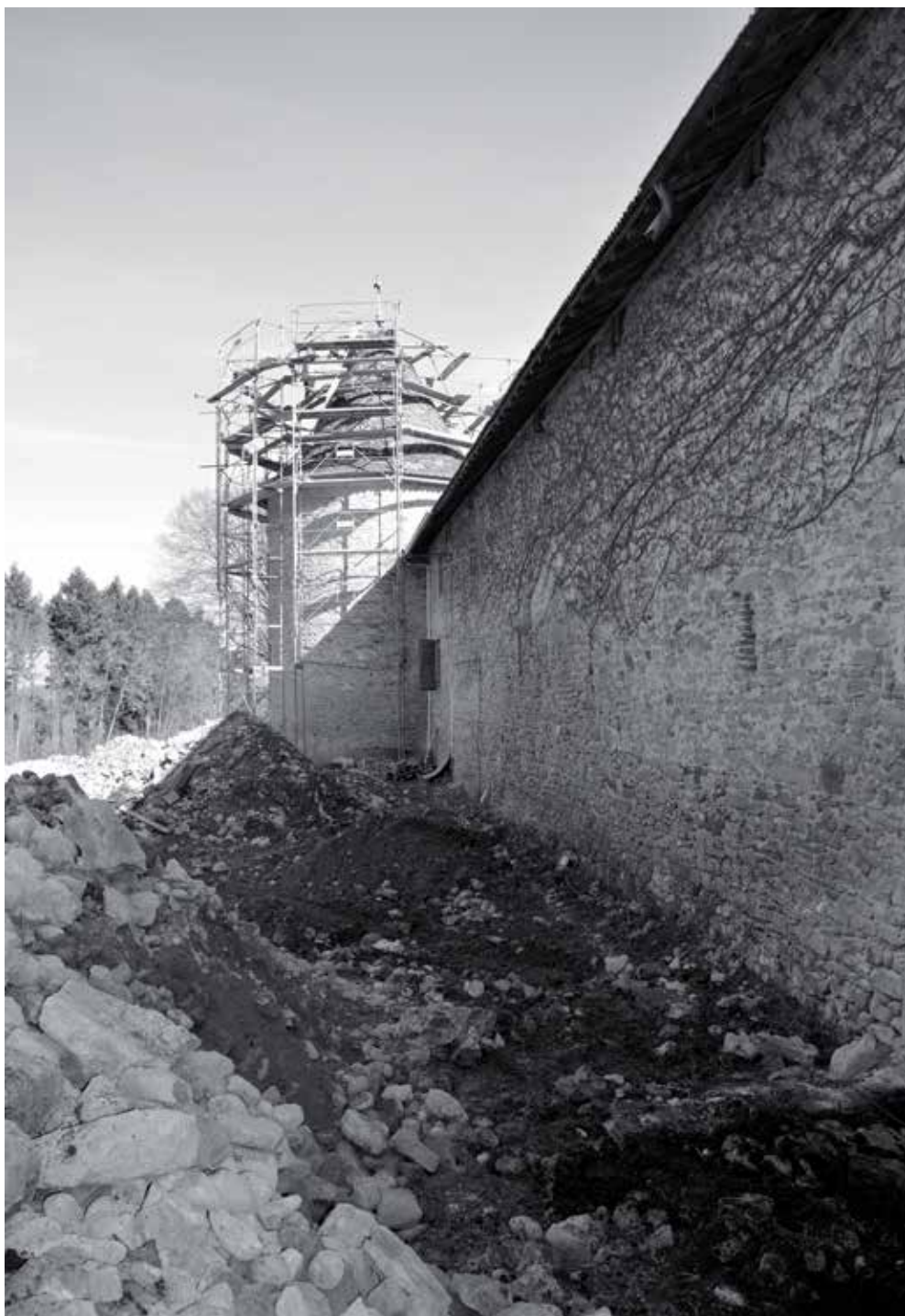
L'Atelier Luxe inauguré en Novembre 2017 est le fruit d'études et de réflexion depuis plus de deux ans avec nos partenaires. L'objectif était de concevoir un atelier moderne, polyvalent, intégrant des nouveaux équipements de production, tourné vers la 3D et l'innovation, tout en gardant une place très importante aux savoir-faire manuels.

La pierre, le bois, l'acier ont été conservés le plus possible et mélangés au béton et au verre. De nombreuses ouvertures en façade et en toiture ont été créées pour amener un maximum de lumière dans toutes les parties de l'atelier.

Pour gagner en surface, le sol d'origine a été décaissé de plus de 1.3m afin de pouvoir créer un niveau supplémentaire. L'atelier offre ainsi 1000 m² exploités en zone de production ou en zone d'assemblage. Les zones de production intègrent le travail du bois, du métal, du textile, du cuir, des matériaux composites, des supports 3D et des découpes ou marquage laser.

Les supports et mobiliers des zones d'assemblage ont été dessinés sur mesure par notre bureau de design pour être parfaitement adaptés à nos exigences et nos contraintes d'utilisation et de performances.







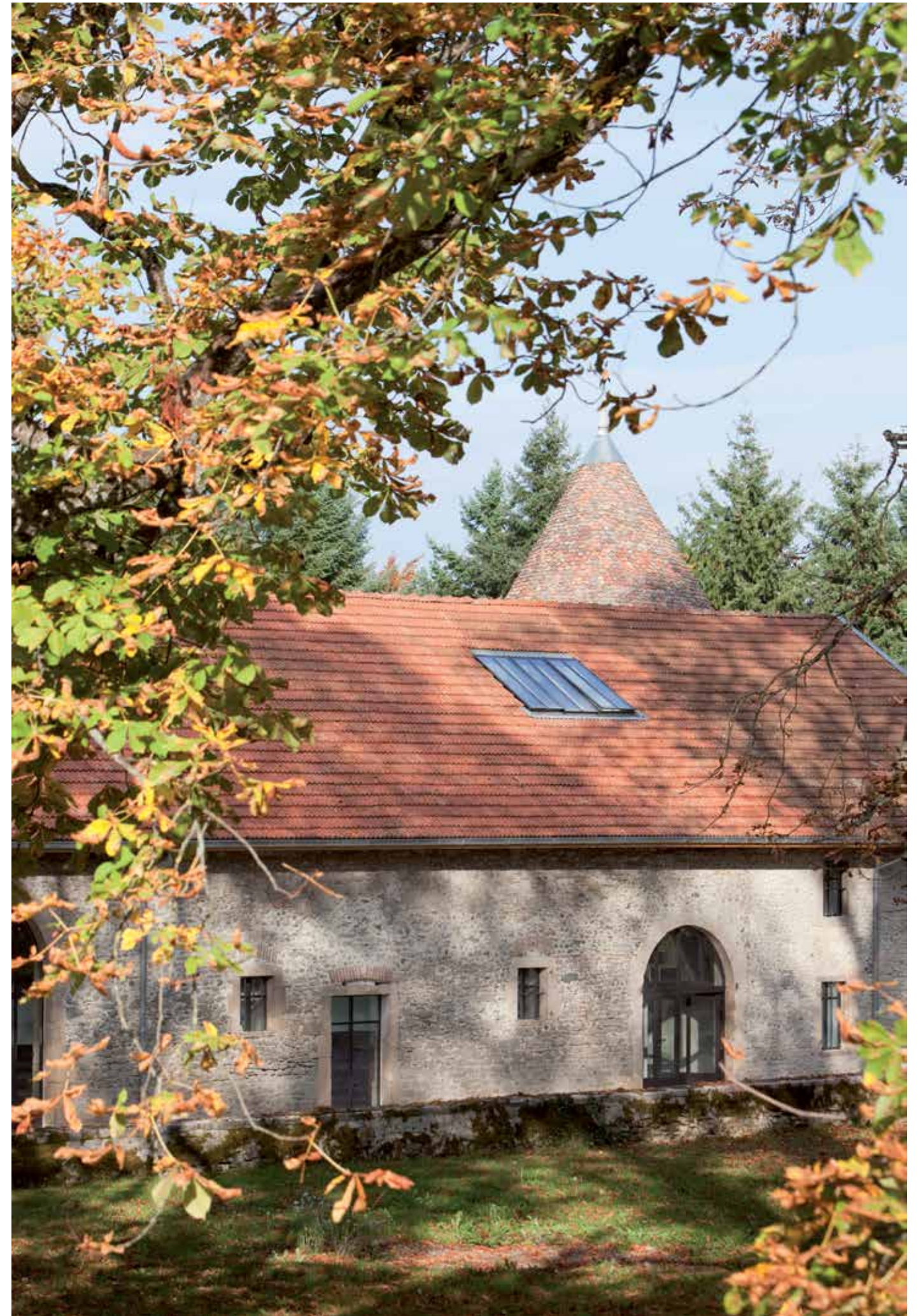


















—
STRATÉGIE
—

A l'écoute des futurs besoins des partenaires de l'entreprise, ATS a décidé de créer l'atelier de demain. Les analyses et les réflexions échangées avec les clients, avec des spécialistes des métiers du Luxe et avec les acteurs principaux du monde économique dans lesquels nous intervenons, ont permis de prendre en compte les exigences et les critères nécessaires pour faire du nouvel atelier, un lieu unique de production et d'assemblage.

UN LIEU ET UN ENVIRONNEMENT TRÈS HAUT DE GAMME

S'inscrire dans un domaine « Monument Historique » est un élément important pour la créativité et l'inspiration. Il est également déterminant de pouvoir montrer la provenance des produits dans un lieu chargé d'histoire, dans un atelier rénové.



NOS PRODUCTIONS SONT «ORIGINE FRANCE GARANTIE»



Le label « Origine France Garantie » obtenu par l'Atelier Luxe est l'unique label qui certifie l'origine française d'un produit. Il assure ainsi à nos clients et aux utilisateurs de nos produits leur traçabilité en donnant une indication de provenance claire et objective.



Origine France Garantie est l'unique label qui certifie l'origine française d'un produit.

La certification, obligatoire, est réalisée par un organisme certificateur indépendant. Le label Origine France Garantie assure aux consommateurs la traçabilité du produit en donnant une indication de provenance claire et objective. L'obtention du label se fait sur deux critères cumulatifs que les entreprises doivent nécessairement satisfaire pour l'obtenir: entre 50% et 100% du prix de revient unitaire est français. Le produit prend ses caractéristiques essentielles en France.



DES POSSIBILITÉS DE PRODUITS MULTI MATÉRIAUX

—
BOIS
—



—
MÉTAL
—

—
PAPIER
—



—
CUIR
—

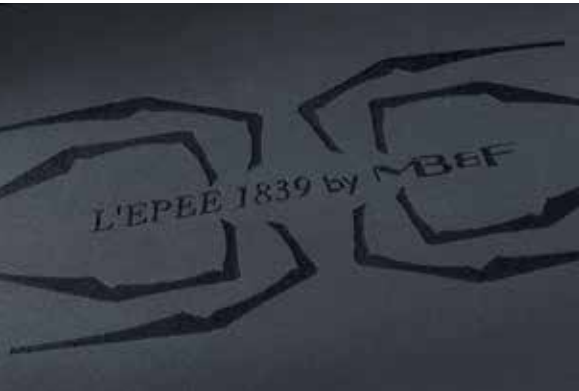
DES POSSIBILITÉS DE CRÉATIONS D'ACCESSOIRES



ACCESSOIRES

DES POSSIBILITÉS DE CRÉATIONS DE DÉCORS

DÉCOR





**UN LIEU FRENCH TECH, INNOVANT CAPABLE D'INTÉGRER
DES NOUVELLES TECHNOLOGIES**

L'Atelier Luxe a choisi de pouvoir intégrer des technologies connectées dans ses produits.

L'Atelier Luxe a signé un partenariat avec la société VM France, spécialiste de ces technologies.

L'association avec VM France va ainsi permettre à l'Atelier Luxe de proposer à ses clients des coffrets connectés à la pointe de l'innovation.



Les produits et coffrets connectés permettent de créer un lien unique entre une marque et ses clients.

Outils modernes d'aide à la vente, ils offrent un nouveau moyen d'échanger et de personnaliser la relation et le service avec un réseau de partenaires et de clients. Nouveaux supports média et éditorialistes, ils permettent de diffuser et de récolter à distance des informations uniques et privilégiées.

l'Atelier Luxe
ATS



UN LIEU SOLIDAIRE, QUI DONNE SA PLACE AU PROGRÈS SOCIAL

À la suite de l'expérimentation « Marcher pour Entreprendre » développée par le Medef et la Protection Judiciaire de la Jeunesse, ATS a décidé de tenter l'expérience de proposer à de jeunes délinquants issus de milieux très défavorisés une insertion professionnelle dans son Atelier Luxe.

Au-delà de l'aventure humaine, nous voulons démontrer que l'excellence, la qualité et l'innovation sont totalement compatibles avec le progrès social et l'engagement sociétal en donnant une priorité à réussir l'intégration professionnelle de jeunes très défavorisés.



**UN PARI, UNE AVENTURE,
UN FORMIDABLE CHALLENGE
BIEN AU DELÀ D'UNE SIMPLE EXPÉRIMENTATION**



**AU DELÀ DE L'ESPÉRANCE,
AU DELÀ DE MARCHER ENSEMBLE POUR SE CONNAITRE,
IL FAUT AGIR ET S'ENGAGER POUR L'INSERTION SOCIALE ET
PROFESSIONNELLE DES JEUNES DÉFAVORISÉS.**



AGISSONS ENSEMBLE



TÉMOIGNAGE DE BELLES RENCONTRES

En découvrant ces jeunes dans une rencontre improbable lors d'une marche en montagne, j'ai découvert qu'ils avaient de nombreuses qualités insoupçonnées. Nous devons les aider à prendre conscience qu'ils doivent utiliser et développer leur potentiel pour grandir dans leur vie.

Certains méritent que le monde de l'entreprise leur tende la main. L'insertion professionnelle étant peut être la dernière chance pour eux de s'en sortir. Ils en valent la peine. Ce qui doit nous intéresser, c'est leur avenir et non pas leur passé.

De mon côté, j'ai gagné à faire leur connaissance. Ils ont été pour moi une belle rencontre au delà des difficultés de cohabitation et de compréhension, au delà des préjugés. Ils doivent maintenant apprendre à mettre de l'engagement, de la volonté, de la détermination, décider par eux-mêmes et ne pas laisser les autres les influencer dans leurs choix. Le monde de l'entreprise et du travail peut leur permettre de s'exprimer dans ce sens.

Ils ne connaissent pas ce monde de l'entreprise qui peut leur offrir des opportunités d'intégration. Nous devons leur montrer qu'ils ne doivent pas avoir une méfiance de l'insertion professionnelle. Certes nous devons leur parler en vérité, leur dire et même les prévenir que comme dans la vie, comme dans leurs vies ce ne sera pas facile, mais qu'ils seront capables d'y arriver.

J'ai découvert qu'ils étaient malins, qu'ils avaient de l'énergie et des fortes capacités d'adaptation. Il faut leur expliquer, qu'en étant travailleur, patient, respectueux des autres et des règles du monde du travail, ils s'en sortiront et seront sans aucun doute gagnants.

Offrons leur la possibilité de choisir de devenir libres, indépendants en décidant de s'engager dans la vie professionnelle.

Seule l'insertion professionnelle va permettre de leur ouvrir des horizons en dehors des banlieues et de la délinquance.

Nous voulons démontrer que l'Atelier Luxe est capable de réussir ce pari, est capable de tendre la main aux plus défavorisés et est capable de concilier excellence de fabrication de produits de luxe en associant le progrès social grâce à cet engagement d'intégration.

OF





—
**NOS
PARTENAIRES**
—

Dans le cadre du nouvel atelier implanté à La Tour du Pin, ATS l'Atelier Luxe a bénéficié d'un financement Régional. Cette aide illustre l'implication de la Région Auvergne-Rhône-Alpes dans l'aide à l'investissement des entreprises industrielles de son territoire.

L'aide de la Région a été complétée par des aides du Département de l'Isère, et de la communauté de communes des Vals du Dauphiné.

Ces aides respectent les conditions d'attribution et de validité des règlements de la CEE.

LES COLLECTIVITÉS LOCALES ET TERRITORIALES



Un grand Merci à Laurent Wauquiez

qui a été le premier homme politique et le premier représentant des collectivités territoriales à nous encourager et à nous apporter un soutien financier. Il est actuellement à l'origine de la stratégie de promotion de la filière du Luxe en Auvergne-Rhône-Alpes. Il a notamment l'intelligence de comprendre parfaitement les enjeux des entreprises en croissance et l'importance de promouvoir l'innovation et la recherche de l'excellence dans les PME des territoires qu'il représente.



Merci au département de l'Isère, son président Jean-Pierre Barbier et ses équipes qui nous accompagnent également financièrement pour nous aider à la réussite de notre projet.



Merci au Maire de la Tour du Pin, M. Rajon et à ses équipes qui ont tout fait pour favoriser notre implantation sur leur territoire.

Merci au Vals du Dauphiné, à Mme Magali Guillot et à M. Jean Claude Pellisse et leurs équipes, et particulièrement Mme Fanny Allarousse et M. Mathieu Godart qui, en plus de leur support financier nous ont aidé avec efficacité pour faire aboutir le projet au plus vite et dans les meilleures conditions.

Merci enfin à M. Thomas Michaud, Sous-Préfet de La Tour du Pin qui nous a apporté son aide en coordonnant les différents services de l'Etat dont nous avons eu besoin pour mener à bien la réalisation de l'Atelier Luxe.

LES PARTENAIRES FINANCIERS



Un grand Merci aussi à nos partenaires financiers privés

Michel Rivoire / Emmanuel O'Neill / Thibaut du Fayet / Bruno Vuillier / Fabien Rémusat / Stéphane de Montlivault / Laurent Solomon / Fabienne Botton / André Chouraqui Florent Finaz / Stanislas Henriot / Philippe Guerand (Sier) / Maxime Petiet / Thierry Desgaultières / Olivier Finaz

LES PRESTATAIRES DE L'OPÉRATION

NOVO SPACE

SPIE

ORANGE

CAST PMR

ENEDIS

ILTEC

ALTIVEC

SPANESI

EXPAIR

TROTEC

FORMLABS

LELONG

VOLUMIC

BTP CONSULTANTS

ARPENTEURS

ENTREPRISE GUYONNET

BA CONSEIL

EGSOL

MOS

BVG

THIOLLIER

BET SAVLÉ

PALISSE SOPALVER

JACQUEMOND-COLLET

William Bourdon et Mathias Fanget

SUD ARCHITECTES

Fabrice Bolenor (Architecte d'intérieur)

DT DIAGNOSTICS

GONIN S.A.S

ETS ANDRÉ CROS

SO-EDITIONS

TRISTAN DESCHAMPS

LUC BAYLOT

JDHM

OTIS

MBTP

Z.PUSZCZ

D. PEŚCIŃSKI

ARENA

Merci aux différents services de l'Etat, notamment les ABF (Architectes des Bâtiments de France), Unité Départementale de l'Architecture et du Patrimoine de l'Isère; et à l'Inrap (Institut national de recherches archéologiques préventives).
Merci à la Mairie de Sainte-Blandine.

Merci à nos conseillers spéciaux, Cyril de Gasquet (Société Korporate) pour l'accompagnement du projet et Michel Rivoire pour l'aide à la conception et au suivi des travaux.

Merci à nos partenaires pour l'inauguration du 9 novembre 2017 :





l'Atelier Luxe

ATS



**BUREAUX
SHOWROOMS**

20 RUE JOSEPH SERLIN BP 1076
69202 LYON CEDEX 01 - FRANCE
- siège social -

T+33 (0)4 72 77 72 77

14 RUE PALOUZIÉ
93400 SAINT OUEN / GRAND PARIS - FRANCE



ASSEMBLAGE ET FABRICATION

CHÂTEAU DE TOURNIN
20 ROUTE DE VIRIEU
38110 LA TOUR DU PIN - FRANCE

