

RESPONSABILIDAD  
SOCIAL  
EMPRESARIAL

# RSE



**MetroBank**  
ES CONFIANZA



## ÍNDICE

01. Mensaje de la Gerencia General
02. Perfil de la Empresa
03. Principios del Pacto Global
04. Modelo de Gestión de RSE
05. Gobierno Corporativo
06. Programa Educativo
07. Programa de Salud
08. Nuevo Programa enfocado al Adulto Mayor
09. Programa Ambiental
10. Programa de Fortalecimiento de la Cultura y los Valores



# Mensaje de la Gerencia General

Para el Grupo Financiero MetroBank, la Responsabilidad Social Empresarial es un pilar fundamental y forma parte de las decisiones estratégicas del negocio. Es nuestro compromiso con la sociedad y el medioambiente, a través de la aplicación sistemática de recursos para respetar y promover los derechos de las personas, el crecimiento de la sociedad y el cuidado del ambiente. Este compromiso se traduce en acciones concretas que buscan generar beneficios a nuestros grupos de interés, alcanzando un mejor desempeño y logrando la sostenibilidad de las empresas y del país.

MetroBank es una organización forjada en valores éticos y morales que ha logrado posicionarse en el mercado como una empresa socialmente responsable. Durante el año 2017, nuestros esfuerzos estuvieron enfocados en incrementar y mejorar nuestras acciones como ciudadanos corporativos, lo que permitió enmarcar todas nuestras acciones y proyectos en programas estructurados que nos garantizan cumplir los objetivos y mejorar la calidad de vida de nuestros grupos de interés, satisfaciendo sus necesidades a través de nuestros programas:

- Programa de Salud
- Programa Educativo
- Programa de Valores
- Programa Ambiental

A través de las acciones que desarrollamos en cada uno de estos programas, fortalecemos nuestro compromiso como empresa socialmente responsable, pero además, cumplimos nuestra responsabilidad como firmantes de la Red de Pacto Global; robusteciendo así nuestra cultura organizacional, garantizando el respeto de los derechos humanos, la calidad de los estándares laborales, la armonía con el medio ambiente y luchando contra todas las formas de corrupción; por lo que reiteramos nuestro compromiso con el Pacto Global y la implementación de sus 10 principios.

Seguiremos dando los pasos necesarios para realizar una gestión responsable y sostenible de nuestro negocio, buscando siempre el mejoramiento continuo en todas nuestras acciones.

**Ernesto A. Boyd Jr.**  
**Vicepresidente Ejecutivo y Gerente General**  
**Grupo Financiero MetroBank**







# Perfil del Banco

Servicios: Bancarios y Financieros  
Holding: MetroHolding, Inc.  
Empresas:  
Subsidiarias: MetroLeasing  
Eurovalores  
MetroTrust  
MetroFactoring  
Govimar Préstamos

Fecha de Fundación: 1991  
Oficinas: Casa Matriz, Punta Pacífica  
El Dorado  
Zona Libre de Colón  
David, Chiriquí

Fuerza Laboral: 383 Colaboradores

Grupo Financiero MetroBank ofrece una completa plataforma de productos en las áreas de Banca Privada, Banca Corporativa, Leasing, Factoring, Fideicomisos y Banca de Consumo a través de Govimar.

El financiamiento a corto y mediano plazo, tanto en el segmento corporativo como en el privado, es una de las fortalezas de MetroBank, lo que le ha permitido ayudar a sus clientes y empresas a realizar sus metas y sueños.

Todo el personal de MetroBank y Govimar, tiene como prioridad principal las necesidades de sus clientes ofreciendo un trato personalizado pensado en su satisfacción. El banco también posee una infraestructura tecnológica de primer mundo, lo cual garantiza un servicio completo y efectivo en todo momento.







## Misión

Ofrecer soluciones financieras personalizadas y servicio de excelencia; con un equipo humano altamente calificado, motivado, capacitado y dinámico; y que a través del uso de la tecnología de punta innova para satisfacer las más altas expectativas de nuestros clientes y garantizar el éxito sostenible de nuestra organización.





## Visión

Ser un banco líder especializado en la banca corporativa y privada de Panamá, sólido y altamente rentable, reconocido por su actuar ético y de compromiso con la comunidad.





# Valores

**PROFESIONALISMO:** Ejercer las diferentes funciones con relevante capacidad, responsabilidad y confidencialidad.

**INNOVACIÓN:** Crear, modificar o transformar productos, servicios y procesos introduciendo novedades que satisfagan las necesidades de los clientes.

**DINAMISMO:** Actuar con energía activa y propulsora, con presteza y diligencia.

**HONESTIDAD:** Expresarse y comportarse de manera recta, honrada y decente, de acuerdo con los valores de verdad y justicia.

**TRANSPARENCIA:** Actuar con claridad y evidencia en todas las actividades realizadas.

**SERVICIO AL CLIENTE:** Ofrecer un valor agregado de excelencia en la atención brindada a nuestros clientes internos y externos.

**CONFIANZA:** Brindar seguridad en las actividades realizadas. Poseer las cualidades recomendables para el fin que se destina el Grupo MetroBank, S.A.

**RESPONSABILIDAD SOCIAL:** Promover el apoyo a proyectos y actividades que permitan la creación de valores económicos, educativos y culturales en beneficio de nuestra empresa, nuestra comunidad y nuestro medio ambiente.





# Principios del Pacto Global



## Principio 1

Apoyamos y respetamos la protección de los derechos humanos.

### NUESTRA POLÍTICA

Grupo Financiero MetroBank, promueve en sus políticas, procedimientos, programas y proyectos el fomento y protección a los derechos económicos, sociales y culturales inherentes al ser humano.

### DESCRIPCIÓN DE NUESTROS PROCESOS

MetroBank y Subsidiarias cuenta con políticas y programas que fortalecen el respeto a los derechos humanos, tales como: Políticas de Gobierno Corporativo, Políticas y Procedimientos de Recursos Humanos, Políticas y Procedimientos de Seguridad e Higiene Laboral. Políticas y Programas de Responsabilidad Social Empresarial.

### ACCIONES REALIZADAS EN EL ÚLTIMO AÑO

Celebración del Día Internacional de la Mujer, Día Nacional de los Valores Cívicos y Morales, Día Mundial del Libro, Día Nacional del Voluntariado.

## Principio 2

Las Empresas deben asegurarse de no actuar como cómplices de violaciones de los derechos humanos.

### NUESTRA POLÍTICA

Grupo Financiero MetroBank propicia un ambiente laboral agradable y productivo para sus colaboradores.

### DESCRIPCIÓN DE NUESTROS PROCESOS

El Grupo Financiero mantiene un Código de Ética y Conducta, el cual establece los principios y normas de ética y conducta que se esperan de todos los colaboradores de la empresa.

### ACCIONES REALIZADAS EN EL ÚLTIMO AÑO

Promovimos a 58 colaboradores sobre la base del mérito: competencias y desempeño. Informamos a nuestro equipo de trabajo el progreso financiero y organizacional de Grupo y sus Subsidiarias. Otorgamos bonos escolares a los hijos de los colaboradores.

Se ofreció un taller de liderazgo a quienes se encuentran en edad de adolescencia.

Se brindó charla de empoderamiento a las mujeres del Grupo Financiero.

## Principio 3

Las empresas deben respetar la libertad de Asociación y el reconocimiento efectivo del derecho a la negociación colectiva.

### NUESTRA POLÍTICA

El Código de Ética y Conducta Interno indica que nuestro personal tiene derecho a formar parte de cualquier afiliación política, sin que la organización le consulte acerca de la misma o lleve algún registro. Así mismo, nuestro reglamento interno incorpora también lo establecido en el Código de Trabajo de la República de Panamá en su Título Tercero: Relaciones Colectivas

### DESCRIPCIÓN DE NUESTROS PROCESOS

Mantenemos una política de puertas abiertas en todos los niveles de la organización. Además contamos con diferentes Comités, a través de los cuales se realizan reuniones periódicas con el Gerente General, lo que garantiza una efectiva retroalimentación para la mejora continua.

### ACCIONES REALIZADAS EN EL ÚLTIMO AÑO

Garantizamos la comunicación mediante la realización de efectivas reuniones con distintos miembros de la organización.

Comités de Empresa:

Comité de Gerencia Superior

Comité de Auditoría

Comité de Gastos

Comité de Seguridad e Higiene Laboral

Comité de Tesorería

Comité de Crédito

Comité de Tecnología

Comité de Recursos Humanos

Comité de Riesgos, Prevención y ALCO

# Principios del Pacto Global



## Principio 4

Las Empresas deben apoyar la eliminación de toda forma de trabajo forzoso o realizado bajo coacción

### NUESTRA POLÍTICA

Nuestro Código de Ética especifica que no toleramos ningún tipo de empleo infantil o trabajo forzado, amenazas, coacción, abuso o violencia o intimidación en nuestro entorno laboral.

Asumimos la responsabilidad de mantener una ambiente de trabajo agradable impulsando mejoras en la calidad de vida de nuestros colaboradores y asegurarnos de la no vulneración de sus Derechos Humanos.

### DESCRIPCIÓN DE NUESTROS PROCESOS

Impulsamos un ambiente agradable y productivo, que busca la calidad de vida y el balance trabajo familia para todos nuestros colaboradores. Ofrecemos contratos de trabajo en los que se establecen cláusulas y condiciones para la prestación de servicios, es explícita la naturaleza voluntaria del colaborador, la libertad de rescisión del contrato y cualquier tipo de penalización que conlleve la resolución del contrato por cualquiera de las partes.

## Principio 5

Las Empresas deben apoyar la abolición efectiva del trabajo infantil.

### NUESTRA POLÍTICA

A través de la Política de Recursos Humanos garantizamos la no contratación de personas menores de 18 años. La Vicepresidencia de Recursos Humanos mediante su proceso de selección y contratación de personal, cumple con lo establecido en la Política para garantizar el respeto de los Derechos Humanos. Abordamos esta importante situación hacia lo externo de la organización y para ello mantenemos constante apoyo a Casa Esperanza, organización sin fines de lucro que tiene como principal objetivo erradicar el trabajo infantil y orientar a niños, niñas y adolescentes en riesgo social. De igual forma mantenemos constante apoyo a la niñez panameña a través de diversas actividades y acciones organizadas con otras instituciones a lo largo del año.

### ACCIONES REALIZADAS EN EL ÚLTIMO AÑO

Realizamos el control y restricción de proveedores a través del formulario Conoce a tu Proveedor, el cual es firmado por todos nuestros proveedores, afirmando que no existe ninguna forma de trabajo infantil en sus empresas.

Entrega de bonos escolares a hijos de colaboradores.

Proyecto Mi Escuela Primero.

Contribución a Fundación Casa Esperanza, Asociación Pro Niñez Panameña, Fundación Valórate, Aldeas Infantiles S.O.S., Patronato Ciudad del Niño, Fundación Pro Niños del Darién.

Beca de licenciatura a estudiantes de bajos recursos.

Colaboración junto a la USMA en planes de becas anualmente.

## Principio 6

Las Empresas deben apoyar la abolición de las prácticas de discriminación en el empleo y ocupación.

### NUESTRA POLÍTICA

Regimos nuestra gestión de personal con parámetros basados en igualdad de oportunidades evitando toda forma de discriminación de raza, sexo, religión, edad o afiliación política.

### DESCRIPCIÓN DE NUESTROS PROCESOS

En el Manual, las Políticas y los Procedimientos de Recursos Humanos se establecen parámetros que velan por el respeto por la integridad de las personas, así como también es indicado en el Reglamento Interno. Nuestro proceso de reclutamiento y selección es basado en competencias y garantizamos oportunidades de crecimiento y capacitación en todos los niveles de la organización.

### ACCIONES REALIZADAS EN EL ÚLTIMO AÑO

Capacitaciones y entrenamientos durante todo el año permitiendo la eficiencia de cada colaborador y a la vez aspirar a nuevas posiciones.

Nuestro programa de Desarrollo Profesional otorgó 2017 un total de 5,465.1 horas en capacitaciones durante el año con una inversión de 159,272.48

# Principios del Pacto Global



## Principio 7

Las Empresas deberán apoyar un enfoque de precaución respecto a los desafíos del medio ambiente.

### NUESTRA POLÍTICA

Grupo Financiero MetroBank aporta a la preservación del medio ambiente, reduciendo el consumo de recursos naturales, evitar el desperdicio energético, la contaminación y vertidos y manteniéndose vigilante ante el impacto de sus actividades en los entornos ambientales

### DESCRIPCIÓN DE NUESTROS PROCESOS

Programa de Ahorro de Energía y Reciclaje en toda la organización, utilizando luces de tecnología LED y adquiriendo productos de limpieza y equipos tecnológicos amigables con el ambiente.

### ACCIONES REALIZADAS EN EL ÚLTIMO AÑO

Programa de Reciclaje Interno ECO BANK.

Entrega de Tazas reusables a todos los colaboradores para disminuir contaminación por vasos desechables.

Campañas internas para promover el correcto uso de los recursos naturales.

Jornadas de Reforestación.

Apoyo a instituciones que promueven el cuidado del medio ambiente.

## Principio 8

Las Empresas deben fomentar las iniciativas que promuevan una mayor responsabilidad ambiental.

### NUESTRA POLÍTICA

Involucrar a todos nuestros grupos de interés para que se hagan partícipes de nuestras acciones de proteger el medio ambiente.

### DESCRIPCIÓN DE NUESTROS PROCESOS

Exhortamos e involucramos a todos nuestros grupos de interés a participar de nuestras acciones de cuidado del ambiente.

### ACCIONES REALIZADAS EN EL ÚLTIMO AÑO

Jornada de Voluntariado durante el Día Nacional de Reforestación.

Voluntariado para Jornada de Limpieza de Manglar Panamá Viejo.

Feria de Reciclaje Interna.

## Principio 9

Las Empresas deben favorecer el desarrollo y la difusión de las tecnologías respetuosas con el medio ambiente.

### NUESTRA POLÍTICA

Nuestra Política de Compra establece la adquisición de productos energéticamente eficientes y creados con la finalidad de ahorro energético.

### DESCRIPCIÓN DE NUESTROS PROCESOS

Todos nuestros monitores utilizan tecnología LED, que produce bajo consumo eléctrico y emitimos comunicados a todo el personal para tomar en cuenta el ahorro energético desde sus puestos de trabajo. Seguimos trabajando con dedicación en acciones que garanticen minimizar nuestra huella de contaminación.

### ACCIONES REALIZADAS EN EL ÚLTIMO AÑO

Todos los equipos están configurados para que hibernen automáticamente.

El 98% de nuestros equipos de cómputo son amigables con el ambiente.

Dos veces al año realizamos jornada de reciclaje de equipos eléctricos y electrónicos.

Los equipos que son descartados son ofrecidos al colaborador para su compra o entregados como donación a planteles educativos.



# Principios del Pacto Global

## Principio 10

Las Empresas deben trabajar en contra de la corrupción en todas sus formas, incluidas la extorsión y el soborno.

### NUESTRA POLÍTICA

Grupo Financiero MetroBank se esfuerza por promover conductas éticas y morales a través de la promoción de Los Valores Corporativos y Valores Éticos y Morales.

### DESCRIPCIÓN DE NUESTROS PROCESOS

Nuestro proceso de reclutamiento y selección, estipula realizar una investigación exhaustiva de la honestidad del candidato antes de su contratación. Nos aseguramos del conocimiento y cumplimiento de las leyes y regulaciones en nuestras operaciones.

### ACCIONES REALIZADAS EN EL ÚLTIMO AÑO

Aualmente se dicta Capacitación de Prevención de Fraude, Blanqueo de Capitales y Financiación del Terrorismo.

Impulsamos por 9no año consecutivo en todas las escuelas oficiales a nivel nacional, los Proyectos Educativos Ética y Valores al Máximo... Compromiso de Todos y Docente Inspirador... Educando en Valores.

Capacitación del Módulo e-learning, Prevención contra el Blanqueo de Activos.

**99%**

MetroBank  
Avance de  
Colaboradores.

**97%**

Govimar  
Avance de  
Colaboradores.



# MODELO DE GESTIÓN DE RSE GRUPO FINANCIERO METROBANK

Nuestra cultura de negocios se basa en principios éticos y firme cumplimiento de la ley, respetuosa de las personas, familias, comunidades y medio ambiente, contribuyendo a la competitividad de las empresas, bienestar general y desarrollo sostenible del país.







# Nuestra política de RSE

La aplicación de esta política enmarca todas las acciones realizadas por el personal de MetroBank y Subsidiarias a fin de garantizar los objetos de la Gestión de Responsabilidad Social Empresarial.

1. Hacer uso sostenible de los recursos.
2. Desarrollo de productos y servicios financieros sostenibles para la viabilidad y crecimiento de la entidad, garantizando un aporte al desarrollo económico de clientes y colaboradores.
3. Innovación permanente de programas sociales, basados en atender necesidades y demandas alineadas con los intereses colectivos, dando prioridad a inversiones que supongan sentar bases de la solución estable de necesidades y/o de un desarrollo progresivo, frente a actividades meramente asistenciales o benéficas.
4. Dialogo y equilibrio de las expectativas de los distintos grupos de interés como herramienta clave de la revisión y mejora del sistema de gestión.
5. Adhesión a iniciativas nacionales en materia de RSE para buscar nuevas formas de participación y diálogo que permitan reafirmar y extender nuestro compromiso con el desarrollo sostenible del entorno.
6. Fomentar la práctica del reciclaje, la recuperación de materiales y el tratamiento adecuado de residuos.
7. Hacer público anualmente los resultados de la gestión ambiental de la empresa, incluyendo los indicadores más relevantes y los objetivos alcanzados.
8. Implementar los mecanismos para garantizar el Cumplimiento del Manual de RSE, Políticas, Manuales y Procedimientos de la organización.





# Grupos de interés

Los grupos de interés del Grupo Financiero MetroBank están constituidos por los “individuos o grupos específicos de personas a los que impactamos de una u otra manera con nuestra actividad y que a su vez tienen una influencia que afecta en el actuar del Grupo”

## COLABORADORES

En cumplimiento con nuestro manual de Gobierno Corporativo la relación de la organización con todos sus colaboradores se basa sobre principios de igualdad de oportunidades de acuerdo a la capacidad, el mérito profesional y la actitud y aptitud de los trabajadores. Así mismo, la elección del personal no contempla ningún tipo de discriminación por razón de raza, religión, sexo o ideología política y debe buscarse proveer a las áreas que lo requieran candidatos sobresalientes que contribuyan a dotar a la organización del mejor capital humano posible, el proceso de selección de personal puede llevarse a cabo por concurso interno, candidato externo o evaluación del personal.

## COMUNIDAD

Cumplimos nuestro compromiso con la comunidad, a través de iniciativas que desarrollen lo siguiente: Generación de empleos, salarios, ingresos de impuestos, atracción del talento, colaboración con proyectos comunitarios o de acción social a través de la formación gratuita, patrocinios y otros, desarrollo de programas de formación integral para los diferentes grupos de interés orientados en educación financiera como enfoque principal de las operaciones del negocio, gestión de consultas a los diversos grupos de interés para el conocimiento de opiniones, las cuales generen planes de acción con el objetivo de brindar una calidad de vida en comunidad.

## MEDIOAMBIENTE

Cumplimos nuestro compromiso con el medio ambiente a través de iniciativas que desarrollen lo siguiente:

Preservación del medio ambiente, reduciendo el consumo de recursos naturales, evitar el despilfarro energético, inculcar sanas prácticas de reciclaje en los grupos de interés, manteniéndonos vigilantes del impacto de las actividades en la comunidad, más allá de las regulaciones existentes (ruido, olores, movimiento de vehículos, riesgos).



# Grupos de interés

Los grupos de interés del Grupo Financiero MetroBank están constituidos por los “individuos o grupos específicos de personas a los que impactamos de una u otra manera con nuestra actividad y que a su vez tienen una influencia que afecta en el actuar del Grupo”

## CLIENTES

MetroBank ofrece una completa plataforma de productos en las áreas de Banca Privada y Banca Corporativa satisfaciendo las necesidades de su exigente clientela. El financiamiento a corto y mediano plazo tanto en el segmento corporativo como en el privado es una de sus fortalezas.

MetroBank y subsidiarias se constituyen en un importante aliado estratégico de sus clientes ayudándole a lograr sus metas y objetivos de la mejor manera y mediante un servicio personalizado y de calidad.

## PROVEEDORES Y COMPETIDORES

La relación de la organización con sus proveedores se basa en la continua evaluación del proveedor sobre oportunidad, calidad y precio del servicio prestado, y conocimiento del mismo por lo cual se implementó el “Formulario Conoce a tu Proveedor”. De igual forma se toma en cuenta a las pequeñas y medianas empresas en atención a los servicios solicitados.

## ACCIONISTAS

Cumpliendo el compromiso con nuestros accionistas a través de iniciativas que desarrollen los siguientes:

Retribución suficiente del capital a través del valor de las acciones y los dividendos, transparencia informativa sobre gestión y resultados.

Presentamos informes de rendición de cuentas, regulados por la Superintendencia de Bancos de manera oportuna, completa y transparente, participación activa en acciones que destine la Asociación Bancaria de Panamá en pro del desarrollo sostenible de la industria bancaria en la República de Panamá.





## Modelo de gestión de RSE





# PROGRAMA DE GOBIERNO CORPORATIVO

Principios y normas que regulan el diseño, integración y funcionamiento de los órganos de gobierno de la empresa, como son los tres poderes dentro de una sociedad: los Accionistas, Directorio y Alta Administración.



# Gobierno Corporativo

Un buen Gobierno Corporativo es medular en la manera de conducirnos en Grupo Financiero MetroBank, nos permite dirigir el negocio corporativamente con definiciones claras de la responsabilidad que tenemos con nuestros accionistas, clientes, proveedores y colaboradores, estableciendo claramente la relación entre los accionistas, la Junta Directiva, la Gerencia General, nuestra entidad y otras partes interesadas, así como los roles de cada uno, necesario para alcanzar la mayor transparencia en la administración de nuestro banco y subsidiarias y asegurarnos el continuar siendo una entidad financiera modelo con una excelente reputación.

Grupo MetroBank tiene establecido patrones de conducta, visión y misión que son el blanco en nuestras operaciones diarias, caracterizados por una estrategia corporativa definida con claridad, asignando responsabilidades e interacción interinstitucional, identificando, evaluando y mitigando los riesgos en la organización como principio fundamental, que redunden en la solidez de nuestra imagen y generando confianza. No podemos rezagar que "La Responsabilidad Social Empresarial" forma parte importante en nuestra identidad corporativa.

Grupo Financiero MetroBank es responsable con las oportunidades de integración de la mujer en el ámbito laboral y en la economía del país, comprometidos con el empoderamiento del género femenino mantenemos una distribución de género de la siguiente manera: 66,1% es femenino y 33.9% es masculino.



## CÓDIGO DE ÉTICA

MetroBank cuenta con un Código de Ética para cumplimiento de los colaboradores del Banco, que se refiere a los siguientes aspectos:

- a. Conflictos de interés
- b. Transacciones con partes relacionadas.
- c. Manejo de la información.
- d. Regalos, obsequios y donaciones en efectivo y/o especie.
- e. Discriminación en el puesto de trabajo
- f. Protección del medio ambiente
- g. Prevención de acoso sexual
- h. Prevención de consumo de sustancias tóxicas y/o prohibidas
- i. Derecho a la privacidad
- j. Prevención y tratamiento de fraudes
- k. Medidas disciplinarias

## COMITÉ DE SEGURIDAD E HIGIENE LABORAL

Grupo Financiero MetroBank dispone de un Plan para la prevención de accidentes de trabajo y enfermedades profesionales.

La Metodología para la identificación de peligros y la evaluación de riesgos, consiste en la elaboración de una matriz de riesgos laborales en donde se indica el factor de riesgo, peligros a los que está expuesto el colaborador, determinando así las posibles efectos o consecuencias a la salud y se realiza la estimación para determinar el nivel de riesgo, estableciendo los controles para mitigar el riesgo.

Las evaluaciones se realizan por puesto y área de trabajo. En respuesta a la preocupación de la organización por mejorar las condiciones de trabajo de los empleados más allá de las exigencias legales; una vez identificadas las causas que pueden poner en peligro o riesgo la salud o seguridad de los trabajadores; cada una de las áreas involucradas en conjunto se coordina para darle solución a los problemas.

# Gobierno Corporativo

## REPORTES DE SEGURIDAD E HIGIENE OPERACIONAL

14hrs.

Horas de capacitación en Seguridad e Higiene Operacional.

7

Comunicaciones de Prevención emitidas.

28

Colaboradores que recibieron acondicionamiento del puesto de trabajo para la prevención de riesgo.

5

Reportes de accidentes laborales en SHO.

1

Desalojo (Por temblor)

### BRIGADA DE EMERGENCIAS

En Grupo Financiero MetroBank, a través del Plan de Trabajo Seguro, nuestro equipo de brigadistas reciben capacitaciones sobre el control de situaciones de emergencia, lo que nos permite disminuir daños potenciales en colaboradores, equipo e instalaciones, estableciendo condiciones seguras de trabajo y aplicando medidas preventivas. Una Brigada de Emergencia es señal de seguridad en el lugar de trabajo.

### INDUCCIÓN AL NUEVO COLABORADOR

El programa de inducción corporativa es dirigido para los nuevos colaboradores con el fin de familiarizarlos con la cultura corporativa.

Este programa es recibido dentro de los primeros días de la incorporación del personal a la organización y tiene una duración de 3 días. La inducción corporativa consiste en una jornada de capacitaciones en las que se va presentando la manera en la que se desarrolla cada área del negocio: nuestra cultura, la imagen corporativa, los valores que representan a la organización, los sistemas tecnológicos que utilizamos para la realización de cada tarea y el detalle de los productos y servicios que ofrece cada departamento a la organización.

15

Programas de inducción desarrollados de Ene a Dic 2017

41

Nuevos colaboradores capacitados

5,465

Horas de capacitación otorgadas

34

Colaboradores que forman parte del Programa de Inducción como facilitadores de los diferentes temas.

### POLÍTICA DE PUERTAS ABIERTAS

Una política de puertas abiertas mantiene una comunicación sana a través de toda la organización, el personal nuevo participa de un desayuno con el Gerente General y algunos Vicepresidentes donde se les comparte los principales pilares de la cultura corporativa y los objetivos estratégicos del negocio. Mediante esta actividad el personal ejecutivo conoce las expectativas de los nuevos integrantes de la organización.

### RECONOCIMIENTO A COLABORADORES

En Grupo Financiero MetroBank, el talento humano es reconocido por el valor, esfuerzo y compromiso de cada uno de sus miembros. Es por esto que se entrega reconocimientos públicos al equipo de colaboradores que se destaquen por estar siempre activos e involucrados con los valores de la organización.

Todos nuestros colaboradores permanentes pueden participar para ocupar los cargos de interés, en función a su perfil. De esta forma se otorgan oportunidades de crecimiento para los propios talentos con que ya se cuenta.

55(2015)

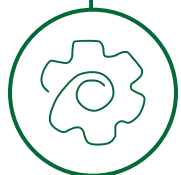
Colaboradores Promovidos.

42(2016)

Colaboradores Promovidos.

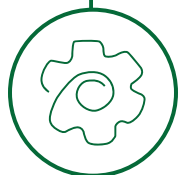
58(2017)

Colaboradores Promovidos.





# Gobierno Corporativo



## JUNTA ANUAL DE ACCIONISTAS

Como ciudadanos corporativos responsables y en cumplimiento a las normas de Gobierno Corporativo, Grupo Financiero MetroBank lleva a cabo una Asamblea Anual de Accionistas, mediante la cual se brinda un informe de rendición de cuentas a los grupos de interés, presentando las acciones, proyectos y resultados obtenidos durante el periodo anual.



## CAPACITACIÓN ANUAL DE PREVENCIÓN DE FRAUDE Y BLANQUEO DE CAPITALES

Grupo Financiero MetroBank como entidad bancaria responsable y comprometida en mantener la competitividad del sistema financiero panameño impartió a todos sus colaboradores la Capacitación de Prevención de Blanqueo de Capitales, Prevención de Financiación del Terrorismo y Prevención de Financiamiento de la Proliferación de armas de destrucción. Estos importantes temas fortalecen las acciones que mantiene Grupo Financiero MetroBank para prevenir detectar y mitigar los riesgos de las operaciones que pudiesen favorecer o cooperar en la ejecución de delitos, contribuyendo así al adecuado desempeño del sistema financiero, garantizando el correcto desarrollo, crecimiento y sostenibilidad del país.

## TALLERES DE INTEGRACIÓN

Un evento destacado cada año, es el taller de integración a nivel nacional donde se convoca a los colaboradores de todas las sucursales de Govimar. El contenido del encuentro se concentra en compartir con todos los miembros de la organización los principales resultados, los desafíos para el resto del año y promover el trabajo en equipo y la competitividad a través de talleres de cuerdas y actividades en equipo.







## PROGRAMA Educativo

La educación es una de las piedras angulares del desarrollo económico. De allí que los países avanzados hagan fuertes inversiones para aumentar el volumen y la calidad de la educación.

Es vital la educación para el desarrollo humano, la superación de los colaboradores y sus familias, para mejorar la calidad de vida de la comunidad panameña. De igual forma a través de la constante educación y capacitación se garantiza la sostenibilidad de los negocios y el crecimiento económico.

En la actualidad es imprescindible generar iniciativas educativas como aportes estratégicos de sostenibilidad y mejora continua para nuestro país y los ciudadanos panameños.

Mediante el Programa Educativo, Grupo Financiero MetroBank desarrolla una serie de acciones y actividades educativas para beneficio de nuestros colaboradores, sus familias y la comunidad en general lo cual sin duda favorece directamente el desarrollo y sostenibilidad de la empresa y de nuestro país.



**MetroBank**  
ES CONFIANZA



## En la educación

Constantemente MetroBank, apoya la educación en Panamá demostrando así nuestro compromiso con el futuro de esta gran ciudad.

### CAPACITACIONES INTERNAS

Contamos con programas destinados al desarrollo profesional del personal activo, por medio de capacitaciones y entrenamiento necesario para adquirir la formación académica que le permita realizar sus funciones eficientemente y a la vez aspirar a nuevas posiciones, sin hacer ningún tipo de distinción que implique algún modo de discriminación. También, fomentamos la participación de las mujeres en todos los niveles, sean éstos:

Administrativos, gerenciales y ejecutivos.

Como parte del Programa de Desarrollo Profesional podemos destacar:

Invertimos en capacitaciones para nuestro personal durante el año 2017 un total de 6,847.5 horas con un costo de \$180,478.01.

	INVERSIÓN	HORAS
2015	\$180,478.01	6,847.5
2016	\$155,331.54	5,887.4
2017	\$180,478.01	6,847.5

# Programa Educativo

## CANTIDAD DE COLABORADORES CAPACITADOS POR PUESTOS EJECUTIVOS

	EJECUTIVO	MANDO MEDIO	ADMINISTRATIVO
2016	305	437	581
2017	69	102	247

## ALIANZAS EDUCATIVAS A BENEFICIO DE NUESTROS COLABORADORES

A partir de convenios universitarios, Grupo Financiero MetroBank ofrece becas a todos sus colaboradores. La empresa asume el 50% del costo en estudios de licenciaturas, posgrados y maestrías.

## INVERSIÓN Y CANTIDAD DE COLABORADORES BENEFICIADOS METROBANK Y GOVIMAR 2016-2017

	INVERSIÓN	BENEFICIADOS
2016	\$17,203.95	19
2017	\$8,570.75	12

## BONO ESCOLAR A HIJOS DE COLABORADORES

MetroBank y Govimar otorgaron en el inicio del periodo escolar, bono a hijos e hijas de colaboradores que mantienen buenas calificaciones y conducta, con el fin de incentivar y promover la educación y deseos de superación entre los más pequeños de la familia.

## INVERSIÓN EN INCENTIVO ESCOLAR

2015	2016	2017
5,290.01	5,402.13	6,860.72

## CANTIDAD DE ESTUDIANTES BENEFICIADOS

2015	2016	2017
24	35	42

## CAPACITACIÓN DE LIDERAZGO PARA HIJOS DE COLABORADORES

Comprometidos con la Educación de la juventud panameña y el desarrollo integral de nuestro equipo de trabajo y sus familias; Grupo Financiero MetroBank brindó a los hijos de los colaboradores el Taller denominado "Fortaleciendo el Liderazgo en la Juventud". Durante la capacitación los jóvenes discutieron sobre las conductas que influyen en la consecución de metas a nivel personal y el impacto de la actitud y otros factores en el pensamiento y el desarrollo de las habilidades.

Monto de inversión	\$6,860.72
Cantidad de beneficiados	40



## CAPACITACIÓN POR EL DÍA INTERNACIONAL DE LA MUJER

Grupo Financiero MetroBank, responsable con las oportunidades de integración de la mujer en el ámbito laboral y en la economía del país y comprometidos con el empoderamiento del género femenino, ofreció a todo el equipo femenino el Taller Motivacional "Con Amor hacia la Mujer" dictado por las reconocidas conferencistas Judy Meana y Anais Solis quienes forman parte del círculo de conferencias denominado TRIÁNGULO DE LA MUJER.

Con estas acciones MetroBank reafirma su compromiso con el empoderamiento de la mujer y su desarrollo en el ámbito tanto profesional como personal, logrando de esta forma una sociedad más sostenible e igualitaria con equidad de oportunidades.

Total de horas	78 Hrs.
Colaboradoras asistentes	26



# Programa Educativo

## APOYO AL FONDO PATRIMONIAL DE LA USMA

Como empresa responsable con la misión de generar acciones que brinden la oportunidad de acceder a un mejor futuro y mejorar la calidad de vida de nuestros grupos de interés, participamos como Patrocinador del Fondo Patrimonial de la Universidad Santa María La Antigua, en la categoría de "Constructor". Esta contribución permitirá la estabilidad de los costos de matrícula, ofrecer becas, mayor especialización y excelencia del profesorado, el desarrollo de nuevos y actualizados programas educativos y la operación más eficiente de este importante centro de estudio que forja profesionales de éxitos para el desarrollo, crecimiento y sostenibilidad de nuestro país.

Estamos convencidos que para lograrlo el pilar más importante es la educación; es por ello que MetroBank desde el año 2016 participa como Patrocinador del Fondo Patrimonial de la Universidad Santa María La Antigua, con una contribución total de \$50,000.00 a través de donaciones anuales de \$10,000.00 (2016 - 2020).



## CONVENIO BECAS DE LA UNIVERSIDAD DEL TRABAJO Y LA TERCERA EDAD

Mantenemos vigente el convenio con la Universidad del Trabajo y la Tercera Edad, cuya misión es estimular al Adulto Mayor promoviendo los procesos de auto realización, ofreciéndoles alternativas de capacitación que les permita participar en el desarrollo integral del país, dicho convenio otorga financiamiento de 15 Becas Académicas por cuatrimestre.

## APOYO A LA ERRADICACIÓN DE TRABAJO INFANTIL

El compromiso social de Grupo Financiero MetroBank apunta al fortalecimiento de la educación, en el año 2017 respaldamos nuestro apoyo a la Fundación Casa Esperanza, destinando nuestra donación al Programa Educativo del Centro de Atención Integral de la Provincia de Chiriquí, ratificando nuestro compromiso con el desarrollo de la comunidad chiricana.



## EDUCACIÓN FINANCIERA A PERSONAL DEL MEDUCA

Como empresa socialmente responsable y comprometidos con la Educación Panameña, conscientes que nuestra principal responsabilidad es promover prácticas saludables en las finanzas personales, Govimar en alianza con la Asociación Panameña de Crédito ofreció la Capacitación de Educación Financiera denominada "Finanzas Bajo Control" a Docentes y Personal Administrativo del Ministerio de Educación otorgándoles herramientas para el manejo del crédito y control de su presupuesto.

# Programa Educativo



## MI ESCUELA PRIMERO

El Programa “Mi Escuela Primero” es gestionado en el Ministerio de Educación con un acuerdo de colaboración con el Ministerio de la Presidencia y el seguimiento y apoyo de la Secretaría de Metas y tiene como objetivo impactar en todas las escuelas del país. El principal objetivo de esta iniciativa es rescatar por medio de la empresa privada las infraestructuras de las escuelas públicas a nivel nacional.

Grupo Financiero METROBANK se unió a este gran proyecto mediante las labores de acondicionamiento que requiere el Centro Educativo Básico General República de Alemania, un centro de 880 estudiantes que dicta clases de Pre Escolar, Primaria y Pre- Media, ubicado en el Distrito de San Miguelito.

La participación de Grupo Financiero MetroBank en el Programa Mi Escuela Primero inició con la primera obra de construcción y acondicionamiento del comedor y la cafetería del plantel; lo que sin duda se constituye en el mejoramiento de la calidad educativa para los estudiantes, personal docente y la comunidad en general. Es importante resaltar que al iniciar las proyecciones la empresa constructora GRUPO ESPRO proveedor del banco, decidió participar voluntariamente y ser firmantes, junto a MetroBank, del Convenio con MEDUCA asumiendo un porcentaje de la inversión.

Conscientes de las necesidades de desarrollo social del centro educativo, Grupo Financiero MetroBank aportó horas de voluntariado corporativo para brindarle al Personal docente, administrativo y estudiantes herramientas que les permitirán una oportunidad de crecimiento en sus entornos.

Más allá de las remodelaciones estructurales, METROBANK desea contribuir con la educación panameña de manera integral, incluyendo a todas las partes responsables del proceso enseñanza - aprendizaje. Considerando a los docentes el principal motor de la institución educativa; ofrecimos un Taller a los docentes del plantel con el objetivo de implementar una cultura de excelencia en el colegio.

Durante el taller que llevó por nombre “La Cultura de la Excelencia”, los participantes recibieron las principales herramientas sobre el adecuado manejo de su imagen, así como técnicas de proyección personal y profesional hacia los estudiantes y personal de educación. De igual forma durante el taller, los facilitadores conversaron con los asistentes sobre la importancia de la actitud, tipos de lenguaje y elementos de la imagen personal y laboral.



## EMBELLECIMIENTO DEL PLANTEL

Cantidad de Voluntarios	10
Horas de Voluntariado	30Hrs.



## TALLER LA CULTURA DE LA EXCELENCIA

Participantes	60
Horas de Capacitación	240Hrs.



Cantidad de Estudiantes	811
Cantidad de Docentes	52



# Programa Educativo

## TALLERES DE FORMACIÓN INTEGRAL

Como organización generadora de empleo hemos identificado la necesidad de brindar a jóvenes las herramientas básicas para adquirir su primer empleo, por lo que desarrollamos el Programa que hemos denominado Taller de Formación Integral, el cual es ejecutado en su totalidad por el Voluntariado Corporativo del Grupo Financiero.

Mediante este programa se motiva y prepara a jóvenes para enfrentar con éxito y mayor madurez la etapa de búsqueda de su primer empleo, basamos los talleres en nuestra experiencia en reclutamiento, imagen y adecuado manejo de las finanzas.

El Taller de Formación Integral, se desarrolla en tres etapas educativas de cuatro horas cada una:

- iniciando las capacitaciones con un taller de imagen y proyección personal mediante el cual se busca promover una actitud positiva y la adecuada imagen de los jóvenes para enfrentar los retos laborales que se proponen.
- posteriormente se brinda orientación sobre cómo prepararse para asistir a una entrevista de trabajo, en donde se desarrolla junto al personal de Recursos Humanos del banco una entrevista laboral, completando incluso pruebas de admisión que le permiten obtener la experiencia
- y finaliza con una capacitación sobre el adecuado manejo de sus ingresos y como mantener un sano y adecuado presupuesto personal; esto con el fin de garantizar una mejor calidad de vida para ellos y sus futuras familias.



### FORMACIÓN INTEGRAL TRANSICIÓN A LA VIDA

Cantidad de Voluntarios	5	Participantes beneficiados	13
Horas de Voluntariado	25Hrs.	Edades	18 a 20



### TALLER INTEGRAL ALDEAS INFANTILES S.O.S.

Cantidad de Voluntarios	10	Participantes beneficiados	15
Horas de Voluntariado	90Hrs.	Edades	16 a 18



# Programa Educativo



## REGRESO A CLASES EN LA ESCUELA DE FILIPINAS

El voluntariado corporativo de Grupo Financiero MetroBank coordinó la recolecta de calzados y útiles escolares para donar a niños y niñas de la Escuela de Filipinas, esta escuela multigrado de difícil acceso cuenta con 19 estudiantes que atraviesan diariamente zonas montañosas para asistir a sus clases.

Cantidad de Voluntarios	26
Niños Beneficiados	19



## GIRA ESTUDIANTES USA A INSTALACIONES DEL BANCO

Un grupo de estudiantes de University of Akron, fue recibido en las instalaciones de MetroBank en donde el Gerente General, señor Ernesto A. Boyd Jr. les atendió presentándoles formalmente nuestra institución financiera y les expuso aspectos relevantes sobre el Sistema Bancario Panameño.



# PROGRAMA de Salud

La salud y bienestar de los colaboradores, clientes y la comunidad se constituye en tema de gran importancia para el grupo. Creemos que para seguir creciendo de manera exitosa tenemos que buscar maximizar los beneficios que nuestra empresa aporta a nuestros grupos de interés.

A través del Programa de Salud se desarrolla una serie de actividades tendientes a preservar, mantener y mejorar la salud individual y colectiva de colaboradores, clientes y la comunidad lo que contribuirá a la productividad que los diferentes grupos de interés puedan generar para beneficio personal, de sus familias y el país.







## En la salud

Mediante el Programa de Salud se desarrolla en MetroBank y Govimar acciones a través de las cuales buscamos mejorar la calidad de vida de nuestros grupos de interés.

### FERIA DE SALUD INTERNAS

Grupo Financiero MetroBank vela por mantener un ambiente laboral sano, es por ellos que ofrece a todos sus colaboradores Ferias de Salud donde se brindan diferentes servicios médicos, principalmente jornadas de vacunación contra virus e infecciones presentes en las diferentes temporadas del año; virus a los que se expone nuestro equipo de trabajo, debido al clima tropical de nuestro país. Mediante estas jornadas, buscamos mejorar la calidad de salud de nuestro equipo de trabajo frente al riesgo de enfermedades infecto-contagiosas.

	INVERSIÓN	VACUNADOS
2016	\$2,057.67	156
2017	\$660.25	153

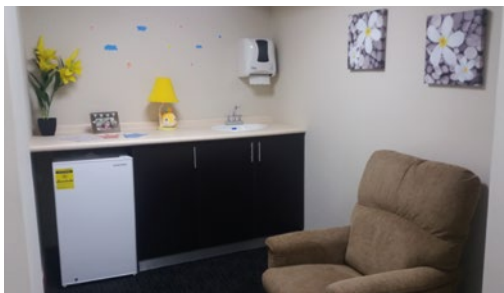
### LIGAS DEPORTIVAS

Grupo Financiero MetroBank promueve la vida sana a través de actividades deportivas, ofreciendo ligas de fútbol internas en categorías masculino y femenino y torneo anual de Ping Pong.

Monto de inversión en actividades deportivas: \$8,321.31.



# Programa de Salud



## SALA DE LACTANCIA

Grupo Financiero MetroBank como empresa socialmente responsable y consciente de que el principal motivo para el abandono de la lactancia por las madres es en muchos casos el regreso al trabajo, contribuye a cambiar esta realidad, creando una exclusiva y cómoda sala de lactancia para el personal en nuestras instalaciones.

## FERIAS DE SALUD EN SUCURSALES DE GOVIMAR PRÉSTAMOS

En cumplimiento con nuestro compromiso de aportar al cuidado de la salud de nuestros grupos de interés, se realizan Ferias de Salud en las sucursales de Govimar, donde se ofrecen servicios médicos a las comunidades aledañas a la sucursal, brindando una oportunidad para promover la prevención de enfermedades como principal factor en el cuidado de la salud.

## APOYO A FANLYC

El voluntariado corporativo de MetroBank y Govimar participó de la Carrera Caminata Relevó por la Vida que organiza la Fundación de Amigos de los Niños con Leucemia y Cáncer. Esta actividad sostiene la labor que realiza la fundación de apoyar económicamente a familiares y pacientes de cáncer infantil durante el tiempo que dure su tratamiento.

FANLYC ofrece medicamentos, transporte, hospedaje y alimentación a 70 personas diariamente, además cuentan con 8 habitaciones para recuperación de pacientes de trasplantes de médula ósea.

Un mes antes de la actividad, el voluntariado corporativo recibió a su ahijada Johannis Miranda, de 14 años, en las instalaciones de MetroBank, donde la pequeña disfrutó de un día lleno de emociones y muchas sorpresas.



## CAMINATA A BENEFICIO DE LAS OLIMPIADAS ESPECIALES

El Voluntariado corporativo participó en la Carrera-Caminata Ruta de las Plazas que se realiza a beneficio de Olimpiadas Especiales. Esta fundación busca apoyar el deporte y la inclusión de sus participantes en las actividades que resalten sus habilidades.

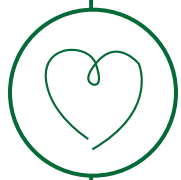


## ALIANZA CON MINISTERIO DE SALUD - CAMPAÑA ESTILO DE VIDA SALUDABLE

En Govimar, nos preocupa mucho el incremento de las enfermedades crónicas en la sociedad; es por ello que en cumplimiento con los grupos de interés mantuvimos durante el año 2017 alianza con el Ministerio de Salud a nivel nacional, desarrollando y fortaleciendo acciones encaminadas a fomentar estilos de vida saludables.

A través de esta alianza, Govimar apoyó a la Dirección de Promoción de la Salud con la reproducción de material impreso correspondiente a las campañas de Estilo de Vida Saludable y participó en diferentes actividades que desarrolló la institución a nivel nacional.

# Programa de Salud



## CAMPAÑA CINTA ROSADA Y CELESTE

Govimar apoya anualmente la Campaña Nacional de la Cinta Rosada y Celeste, que impulsa el Despacho de la Primera Dama. En el 2017, se realizó entrega de 145 banners alusivos a la campaña bajo el lema HOY CELEBRAMOS LA VIDA LUCHANDO JUNTOS.

Estas acciones de concienciación fueron extendidas a diferentes instituciones a nivel nacional.



## TELETÓN 20-30

El voluntariado corporativo de Grupo Financiero MetroBank realiza durante todo el año actividades para la recolección de fondos entre todos los colaboradores, el monto es duplicado al final del año por la empresa en la donación final.

El proyecto meta de Teletón 20-30 del 2017 estaba dirigido a dos proyectos meta, la construcción de un Banco de Piel y Tejidos y un Centro Nacional de Epilepsia. Ambos serán desarrollados dentro del Hospital del Niño en la ciudad de Panamá.

## TORNEO DE GOLF PUMA

Por segundo año consecutivo participamos del Torneo de Golf PUMA realizado en BUENAVENTURA GOLF CLUB con la intención de promover el deporte y un estilo de vida saludable entre nuestros clientes.

## VOLUNTARIADO EN DAVID

Los colaboradores de las sucursales de MetroBank y Govimar de David se unieron voluntariamente para realizar una linda actividad en el Hogar de Niños Manna Panamá, ubicado en la Provincia de Chiriquí. Todos los niños asistentes al Hogar disfrutaron de una tarde llena de obsequios y muchas sorpresas.

## VOLUNTARIADO DÍA DEL NIÑO EN HSMA

El voluntariado de la Sucursal Govimar Los Andes participó de la celebración del Día del Niño en la Sala Infantil del Hospital San Miguel Arcángel donde permanecen ocupadas 40 camas hospitalarias. Tanto los niños como los voluntarios disfrutaron de una mañana súper divertida.

## APOYO A LA ASOCIACIÓN PANAMEÑA DE HIPERTENSOS

Govimar mantiene alianzas con la Asociación Panameña de Hipertensos y en cumplimiento con las acciones de Prevención de enfermedades cardiovasculares se realizan jornadas de Toma de Presión dirigido a colaboradores y clientes.

## APOYO A BANCO DE ALIMENTOS

Grupo Financiero MetroBank se une a la lucha de combatir el hambre y la desnutrición en Panamá, apoyando de forma activa las acciones que lleva a cabo el Banco de Alimentos.

El Banco de Alimentos de Panamá proporciona asistencia alimentaria a los sectores más vulnerables de nuestro país, a través del rescate, inspección y selección de alimentos consumibles, no comercializables.

# Programa de Salud - Siempre Activos

Durante el año 2016, Govimar realizó una consulta a personas jubiladas como parte de nuestras sesiones de Consultas a Grupos de Interés. Durante la sesión realizada se abordaron temas como: beneficios que nuestras acciones de RSE le ofrecen a este importante grupo; como resultado de esta convocatoria, creamos el Nuevo Programa de RSE dirigido al Adulto Mayor denominado SIEMPRE ACTIVOS; a través del cual buscamos apoyar el Principio No. 1 del Pacto Global que indica “Las empresas deben apoyar y respetar la protección de los derechos humanos fundamentales reconocidos universalmente, dentro de su ámbito de influencia” y a los Objetivos de Desarrollo Sostenible de la Agenda al 2030, atendiendo metas del objetivo: No.3 Salud y Bienestar.

## DÍA FAMILIAR Y DEPORTIVO DEL ADULTO MAYOR

El programa SIEMPRE ACTIVOS fue desarrollado tomando en cuenta la importancia y necesidad de la sociedad panameña en integrar a los ciudadanos de la tercera edad en todas aquellas acciones que promuevan el mejoramiento de su calidad de vida.



Con una asistencia de más de 125 adultos mayores iniciaron las presentaciones en la tarima principal, la apertura del evento fue una clase de Bio Danza basada en estiramientos y movimientos de danza suave para todos los participantes. Seguido de esta presentación; la Universidad del Trabajo y la Tercera Edad ofrecieron una demostración del curso de yoga y del curso de masoterapia. Dentro del programa, el Club de Gimnasia Rítmica de Panamá Metro, acreedores de Medalla de Oro durante los Juegos Florales de la Tercera Edad que se realizaron en febrero del 2017, deleitaron al público con su energía y habilidades artísticas. El Grupo Sensación, conformado por miembros de la Asociación de Jubilados Bienvenidos con Amor de Juan Díaz cerró el Programa Cultural con una muestra de bailes modernos en el que invitaron al público a disfrutar de la música junto a ellos.



## APOYO A JUEGOS FLORALES 2017

Govimar reitera su compromiso con sus grupos de interés apoyando consecutivamente los JUEGOS FLORALES DE LA TERCERA EDAD, este campeonato se realiza cada dos años con el objetivo de promover la participación interprovincial entre las distintas asociaciones de jubilados buscando unidad, fraternidad y conservar la amistad, pero sobre todo promover la vida activa.

Los adultos mayores disfrutaron de actividades deportivas como juegos de béisbol, competencias de atletismo, natación, gimnasia entre otros; así como de exposiciones de fotografía, cuentos, ensayos, poesía, bailes típicos y de antaño.

## MATERIAL IMPRESO PARA PROMOVER ASOCIACIONES DE JUBILADOS

En el conversatorio realizado en el 2016, los participantes manifestaron como principal reto el incremento de su membresía; debido a que no contaban con material para promocionar sus asociaciones; Govimar generó volantes con los datos de cada una de sus asociaciones con el objetivo de promover estas agrupaciones en sus respectivas comunidades y que los adultos mayores puedan disfrutar de diferentes actividades y cultivar lazos de compañerismo.



# Programa de Salud - Siempre Activos

## ASOCIACIONES DE JUBILADOS IMPACTADAS

INSTITUCIÓN	CANTIDAD DE MIEMBROS
Federación de Jubilados Nacional	11,000
Jubilados Independientes de Juan Díaz	25
Asoc. de Jubilados de Betania	45
Asoc. De Jubilados de Parque Lefevre	90
Asoc. De Jubilados de Veracruz	15
Asoc. De Jubilados de San Miguelito	38
Asociación Vida y Progreso	21
Asoc. De Jubilados de Santa Librada	31
Asoc. De Jubilado y Pensionado de Colón	20
Asoc. De Jubilado y Pensionado de Colón	20
Asoc. De Jubilado de Colón	25
Asoc. De Jubilados y Pensionados de Veraguas	200
La Colmena	18
Asoc. De Jubilados Los Terciarios	25
Asoc. De Jubilado y Pensionado de La Chorrera	48
Asoc Bienvenidos con Amor	350
Asoc El Cruce de Pedregal	900
Asociación de Jubilados de Chepo	20
Asociación de la 3era Edad Los Unidos	15





## PROGRAMA **Ambiental**

Los problemas y conflictos ambientales a los cuales se ve actualmente enfrentada nuestra sociedad radican en un conjunto de comportamientos que han impactado en el entorno que nos rodea y ese conjunto de comportamientos es la cultura humana.

Como empresa socialmente responsable desarrollamos una serie de actividades tendientes a preservar, mantener y proteger el ambiente.



**MetroBank**  
ES CONFIANZA



## Con el ambiente

Grupo Financiero MetroBank entiende como un reto importante la conservación de los recursos naturales y el medio ambiente, integrando a su estrategia de negocio el apoyo a sus grupos de interés en la comprensión de la problemática ambiental, la concienciación del cuidado de los recursos y la toma de decisiones responsables hacia el manejo sostenible del ambiente.

### AHORRO INSTITUCIONAL

A pesar de que, por su propia naturaleza, la actividad financiera no genera un impacto mayor en el medioambiente, Grupo Financiero MetroBank promueve entre sus grupos de interés, la toma de conciencia sobre la importancia del uso racional de los recursos naturales y preservar la biodiversidad.

Grupo Financiero MetroBank cree firmemente que la forma de contribuir a la preservación de los recursos naturales, es asumiendo responsabilidades e implementando acciones en las diferentes áreas de negocio de la organización.

En este sentido, Grupo Financiero MetroBank y Subsidiarias considera importante controlar el impacto que tienen sus actividades en el medioambiente a través de Campañas de Ahorro Institucional realizando comunicados informativos vía email y vigilando constantemente el uso correcto de los recipientes de reciclaje que se encuentran ubicados en todas las cafeterías.



# Programa Ambiental



## PROGRAMA DE RECICLAJE INTERNO

La participación por medio del voluntariado corporativo de jornadas de reciclaje, incentivan a los colaboradores a implementar prácticas eco-ambientales en su rutina diaria que se ven reflejadas en los entornos familiares y sociales. En Grupo Financiero MetroBank contamos con recipientes de reciclaje para latas de aluminio, botellas plásticas, papel, periódicos, revistas, tintas y tóner; las cuales se procesan mensualmente a través del Departamento Administrativo.



## DÍA NACIONAL DE REFORESTACIÓN

El voluntariado corporativo de MetroBank y Govimar participan por tercer año consecutivo en el Día Nacional de la Reforestación organizado por el Ministerio de Ambiente y Fundación Ancón como parte del Proyecto Nacional Alianza por el Millón, el cual busca reforestar un Millón de Hectáreas entre el 2015 y el 2035.

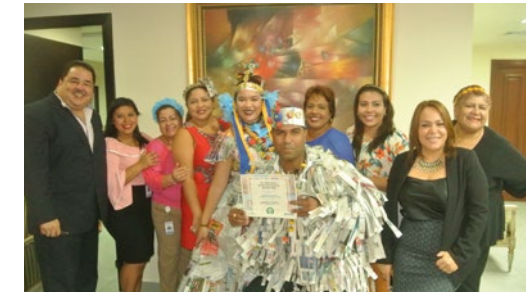
## LIMPIEZA DE MANGLAR EN PATRONATO PANAMÁ VIEJO

El voluntariado corporativo de MetroBank y Govimar realizó jornada de limpieza en el Manglar del Patronato Panamá Viejo, durante la jornada se recolectaron 42 bolsas de desechos los cuales en su mayoría fue plástico blanco.



## CONCURSO DE DISFRACES Y MÁSCARAS CONFECCIONADOS CON MATERIAL RECICLADO

En celebración del Día Internacional del Reciclaje, entre las Gerencias y Sucursales, se realizó un concurso de Disfraces y Máscaras confeccionados con material reciclado. Durante el concurso los colaboradores demostraron sus dotes de creatividad y destrezas al momento de la confección así como también su capacidad de trabajar en equipo.



## ENTREGA DE TAZAS A TODOS LOS COLABORADORES PARA LA REDUCCIÓN DE CONTAMINACIÓN POR VASOS DESECHABLES

Para reducir la contaminación generada por el alto índice de consumo de vasos desechables, se obsequió durante el mes de mayo una taza de cerámica a cada colaborador, este artículo debe ser utilizado en nuestras instalaciones para el consumo de bebidas y disminuir el uso de los vasos desechables.



## PROGRAMA **Cultural**

En Grupo Financiero MetroBank estamos orgullosos de ser una empresa cien por ciento panameña; creemos en preservar y resaltar nuestra cultura, costumbres y tradiciones es por ello que a lo largo del año desarrollamos acciones que tienen como objetivo apoyar y promover la cultura mediante actividades internas; participación de actividades regionales y mediante la realización de eventos que reflejen la riqueza y la diversidad de la cultura en sus más variadas manifestaciones.



**MetroBank**  
ES CONFIANZA





## En Cultura y Valores

Somos una empresa 100% panameña y nos encanta resaltar nuestras costumbres y tradiciones; además de promover, fomentar y reconocer la práctica de los valores para beneficio de nuestra sociedad.

### OBRA DE TEATRO PARA COLABORADORES Y SUS FAMILIAS

Nuestro Programa de RSE busca fomentar la Cultura en la niñez y la juventud panameña, por ello MetroBank ofreció una función de la obra de teatro "HAIRSPRAY". Los colaboradores junto a familiares disfrutaron de esta hermosa obra que a través de la música refuerza las iniciativas para prevenir cualquier tipo de discriminación.



### VÍSTETE DE PATRIA

Grupo Financiero MetroBank, durante el mes de las Fiestas Patrias, invita a todos sus colaboradores a participar de la actividad Vístete de Patria, donde asisten a laborar con vestimentas típicas alusivas a nuestras costumbres y tradiciones. Con estas acciones Grupo Financiero MetroBank busca concienciar a la comunidad en la valoración de los atuendos típicos como un pilar importante en la preservación de las tradiciones y costumbres panameñas.



# Programa Cultural

## DESFILE DE LAS MIL POLLERAS

MetroBank y Govimar se visten de gala y participan nuevamente del hermoso y lucido Desfile de las Mil Polleras realizado durante el mes de enero en la Ciudad de Las Tablas; para rendir tributo a la cultura, el folclore y las tradiciones de nuestro querido Panamá.



## CARRETAS FOLCLÓRICAS

Govimar, reconoce el folclore como parte importante del patrimonio cultural y contribuye a la misión de fomentar espacios para la promoción de los valores culturales para las presentes y futuras generaciones. Es por esto que una gran parte de las acciones del Programa de Fortalecimiento de Cultura y Valores está compuesto por la participación de Desfiles Folclóricos y Fiestas Regionales en las que se resalten las tradiciones típicas de nuestro país.



# Programa Cultural

## ÉTICA Y VALORES AL MÁXIMO...

### COMPROMISO DE TODOS Y

### DOCENTE INSPIRADOR... EDUCANDO EN VALORES

Promover los valores e inculcar comportamientos éticos se ha convertido en uno de principales objetivo de la gestión de Responsabilidad Social de Govimar, pues estamos convencidos de que estos temas son de vital importancia para mantener una correcta y sana sociedad.

Govimar visualizó hace nueve años la necesidad de promover y exaltar los valores; e iniciamos estos proyectos con el objetivo de poner la ética y los valores de moda en nuestra sociedad, pues creemos que estos factores son de mucha importancia en nuestro país y sin duda son los pilares mediante los cuales nuestros futuros hombres y mujeres enmarcaran sus acciones haciendo de ellos mejores ciudadanos.

A través de Govimar se realiza desde el año 2009 con el aval del Ministerio de Educación el Proyecto Educativo denominado ÉTICA Y VALORES AL MÁXIMO... "COMPROMISO DE TODOS"; mediante el cual buscamos promover en los colegios y la comunidad conductas éticas y morales para beneficio de nuestra sociedad.

Ante lo expuesto y con el fin de incrementar el aporte que realizamos hacia la sociedad con este importante proyecto, desde el año 2013 iniciamos juntos el Proyecto DOCENTE INSPIRADOR... EDUCANDO EN VALORES mediante el cual se reconoce la labor de aquel educador que con su trabajo y ejemplo sirve de guía a estudiantes, colegas y a la comunidad al poner en práctica actuaciones y conductas éticas y morales.





# Programa Cultural

