

RAPPORT DÉVELOPPEMENT DURABLE 2017



À PROPOS

DE CE

RAPPORT

Ce rapport s'inscrit dans la politique d'ALLIANCE Partenaires Graphiques de responsabilité sociale et d'engagement environnemental, approuvée par la direction.

Pour cette cinquième édition, la société veut partager ses engagements et ses résultats en termes de développement durable.

Édition
Le responsable QHSE

Validation
Président Direction Général

LE MOT DU PRÉSIDENT DIRECTEUR GÉNÉRAL

ALLIANCE Partenaire Graphique met tout en oeuvre pour adopter un comportement éthique au cours des procédés de fabrication pour atteindre une performance globale, c'est-à-dire à la fois économique, sociale et environnementale.

A ce titre, elle poursuit une logique de développement durable au quotidien tout en appliquant les dix principes du Pacte au sein de sa sphère d'influence. Il ne s'agit pas de reporter le poids de La Responsabilité Sociétale sur d'autres acteurs, mais de la partager, de contribuer à l'assumer. L'influence doit en premier lieu s'exercer par l'engagement du dialogue dans le but de sensibiliser en vue d'adopter un comportement responsable.

La philosophie de l'entreprise est de considérer le salarié comme étant au cœur de la production et de le sensibiliser à la préservation de l'environnement.

Alliance Partenaires Graphiques intègre ses partenaires dans son action de développement durable.

Philippe LEDUCQ

Président Directeur Général

Le 6 mars 2018



STRATÉGIE DE DÉVELOPPEMENT DURABLE

MISSIONS ET OBJECTIFS

ALLIANCE Partenaires Graphiques reconnaît l'importance d'adopter une approche durable, respectueuse de l'environnement, des valeurs sociales et de la norme environnementale, dans sa façon de mener ses activités. Assurer la fabrication de produits de qualité, respectueux de l'environnement et à la hauteur des attentes des clients est un gage de durabilité.

Par conséquent, la société s'engage à respecter les objectifs suivants, qui sont clairement définis dans les politiques environnementales et sociales :

- Respect des lois et réglementation en vigueur régissant toutes les activités.
- Limiter l'impact des activités industrielles sur l'environnement à travers une application rigoureuse de la procédure de gestion des déchets et d'utilisation de produits chimiques.
- Fournir un environnement de travail stimulant avec des possibilités de développement personnel et professionnel et un accès à des formations.
- Préserver la santé des salariés en diminuant les risques professionnels grâce à la fourniture d'équipements de protection collective et individuelle .
- Respecter et prendre en compte les besoins des communautés locales grâce à la création d'emploi, l'appui aux écoles.
- Améliorer le niveau de performance de la société et assurer un contrôle continu des activités à travers la mise en place d'audits internes.



Participer à la préservation de l'environnement

Performance environnementale certifiée

Recycler nos déchets

Performance

ENVIRONNEMENTALE CERTIFIÉE

Investissement dans les technologies respectueuses de l'environnement

Tri sélectif et gestion raisonnée des déchets

Suivi des consommations énergétiques

**Alliance Partenaires Graphiques bénéficie
de la marque Imprim'vert,
est certifié ISO 14001,
FSC (FOREST STEWARDSHIP)
PEFC (Gestion durable des forêts)**

Persuader nos clients à utiliser du papier certifié

dossiers certifiés FSC et FSC recyclé 1.11%

dossiers certifiés PEFC 4.32 %

Notre production est réalisée à 92 % sur des papiers certifiés FSC et PEFC

% Papiers certifiés FSC ou PEFC vendus / total papiers vendus

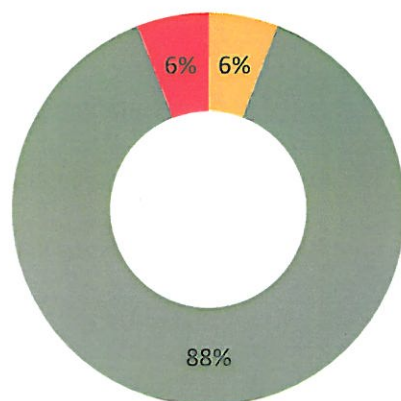
Recycler

NOS DÉCHETS

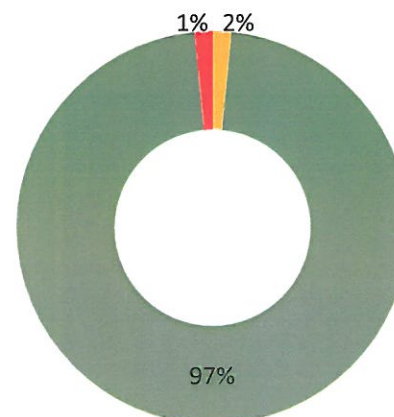
RÉPARTITION DES DÉCHETS PAR TYPE DE TRAITEMENT



Gauchy : 272 Tonnes en 2017



Reims : 563 tonnes 2017



- Valorisation énergétique
- Valorisation recyclage
- Centre enfouissement

Recycler

NOS DÉCHETS

L'innovation au service de l'offre verte



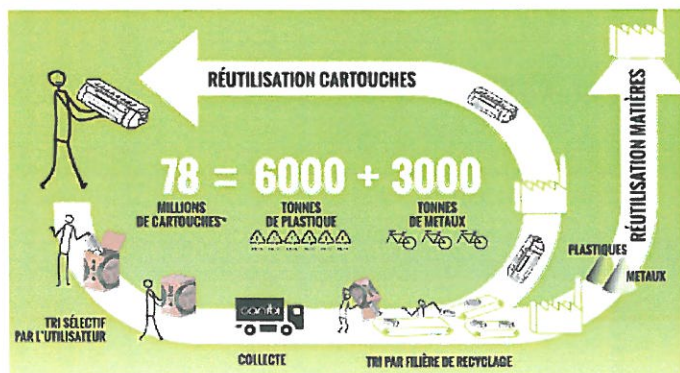
Face au renforcement de la réglementation sur les déchets et aux démarches responsables de nos clients, ALLIANCE Partenaires Graphiques a su innover en s'associant avec plusieurs partenaires :

Les petites dernières :

La BOX Versoo pour les gobelets

Les BOX CONIBI, HP, OWA pour les consommables informatiques, bureautiques

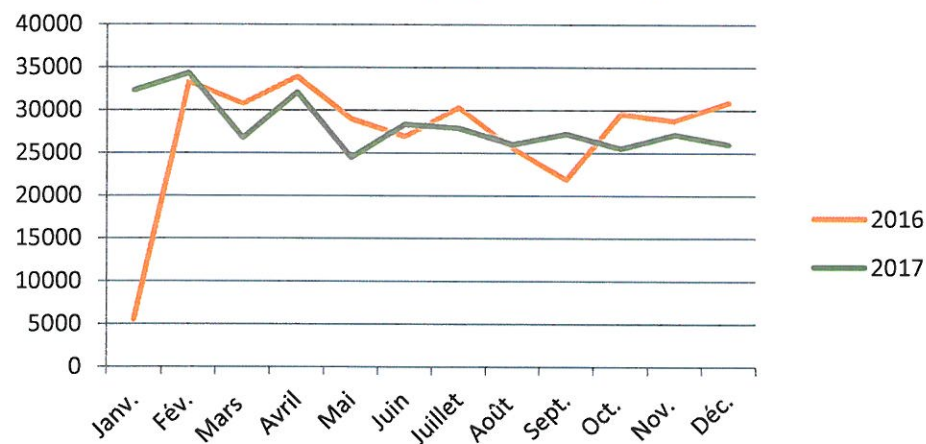
BATRIBOX pour les piles



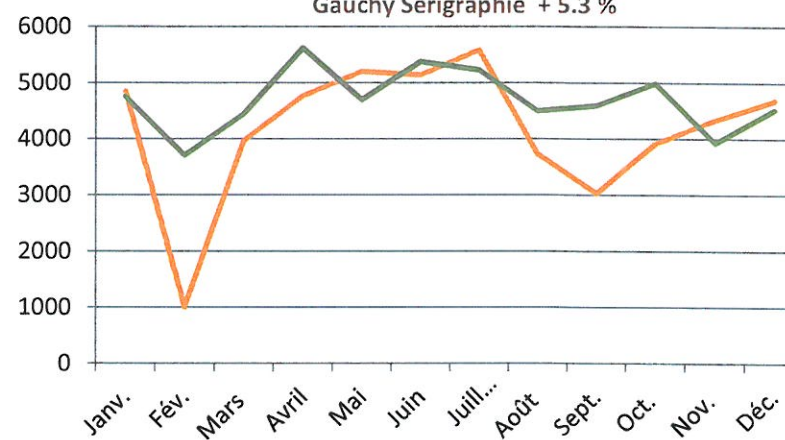
COMPARATIF DE CONSOMMATION



Gauchy Imprimerie - 0.48 %

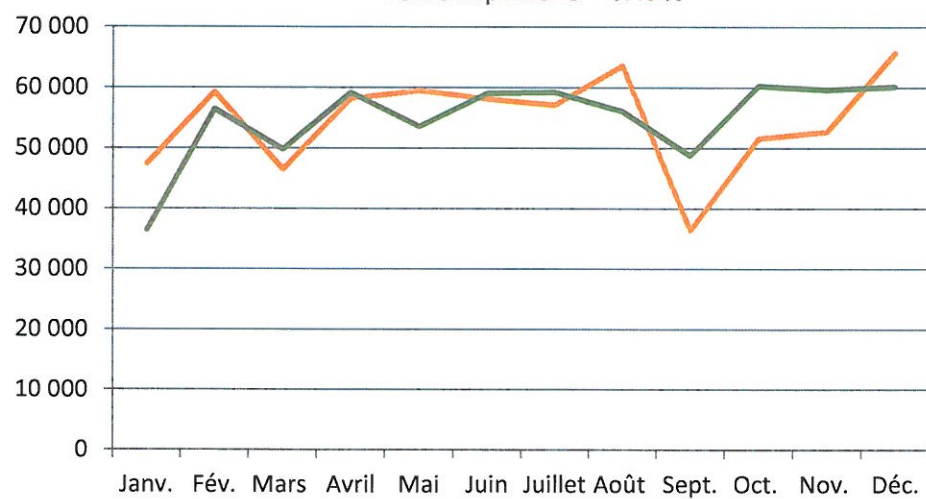


Gauchy Sérigraphie + 5.3 %

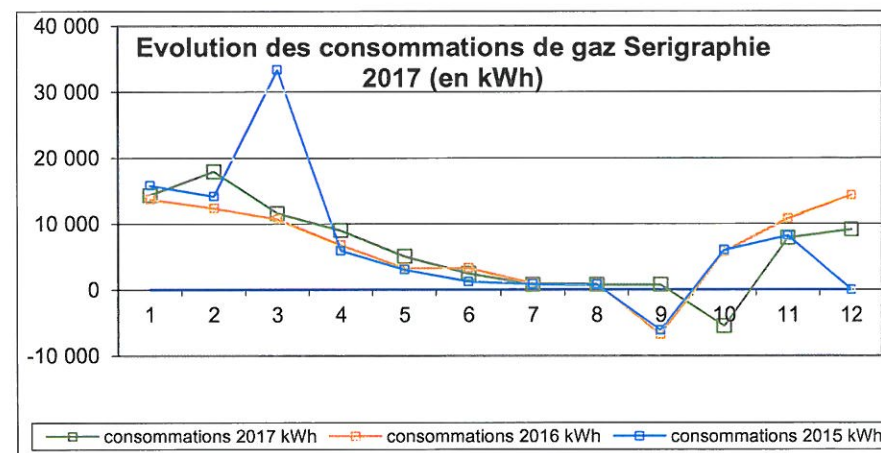
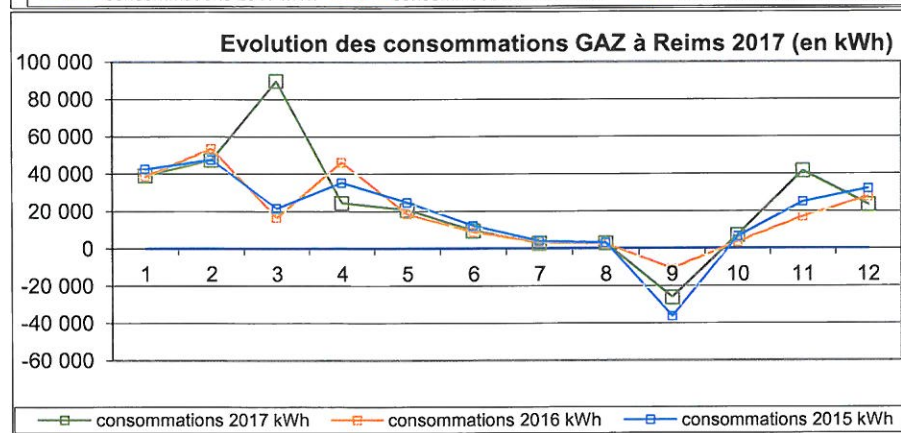
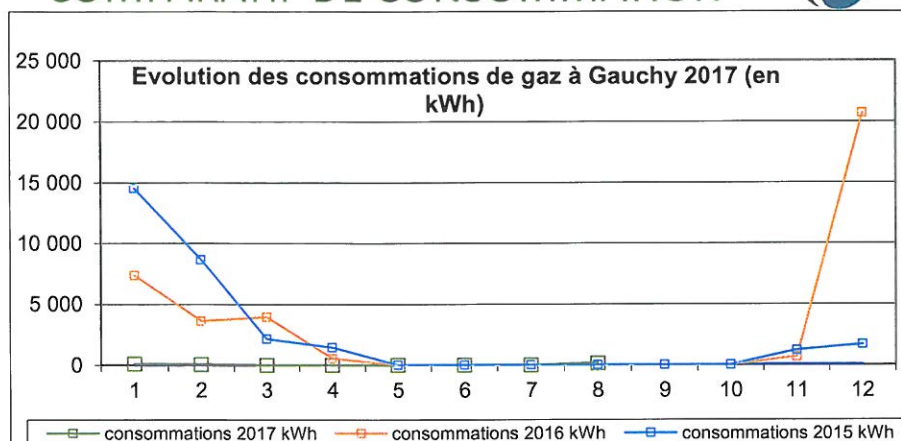


STABLE

Reims Imprimerie + 0.40 %



COMPARATIF DE CONSOMMATION



STABLE



PRÉVENTION DES RISQUES DE POLLUTION

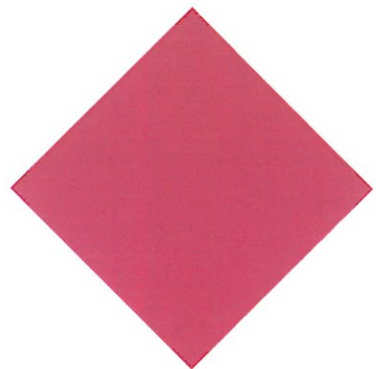
N'avoir aucune fuite, aucun déversement de produits dangereux sur le site : **0 incident en 2017**



CONFORMITÉ AUX EXIGENCES RÉGLEMENTAIRES ET LÉGALES

0 non-conformité en 2017





Valoriser nos ressources et cultiver nos talents



Promouvoir la diversité et l'égalité des chances

Développer la cohésion et le bien-être social

Préserver la santé et la sécurité de nos salariés



Promouvoir

LA DIVERSITÉ ET L'ÉGALITÉ DES CHANCES

STAGES « DÉCOUVERTE » POUR ENCOURAGER LES TALENTS DE DEMAIN

Nous sommes régulièrement sollicités par des institutions telles que Pôle Emploi, les missions locales pour réaliser des entretiens-conseils auprès de personnes éloignées de l'emploi. Ces personnes reprennent confiance en elle.

Les collèges et lycées nous invitent à prendre en charge des étudiants pour une durée d'une à six semaines.

Lorsque la motivation du candidat ainsi que l'adéquation de leur profil avec un ou plusieurs de nos postes, nous proposons qu'il réalise sa période de mise en situation professionnelle. Il s'agit d'un stage « découverte »

Face à la difficulté de recruter les meilleurs profils dans nos métiers d'impression, la société ALLIANCE Partenaires Graphiques développe en permanence des solutions innovantes et durables pour enrichir ses ressources.

« Le stagiaire, lui bénéficie de tout notre savoir-faire et de toute notre attention pour appréhender le milieu professionnel dans de meilleures conditions » conclut Christine SEIGNEZ

APPORTER DE LA PERFORMANCE

Les entretiens annuels, nous permettent d'accompagner nos collaborateurs tout au long de leur parcours professionnel. Les responsables de services peuvent désormais s'appuyer sur les compétences pour fixer des objectifs pertinents et motiver leurs équipes.

FORMER ET CULTIVER NOS TALENTS



Taux de l'effectif ayant suivi une formation sécurité

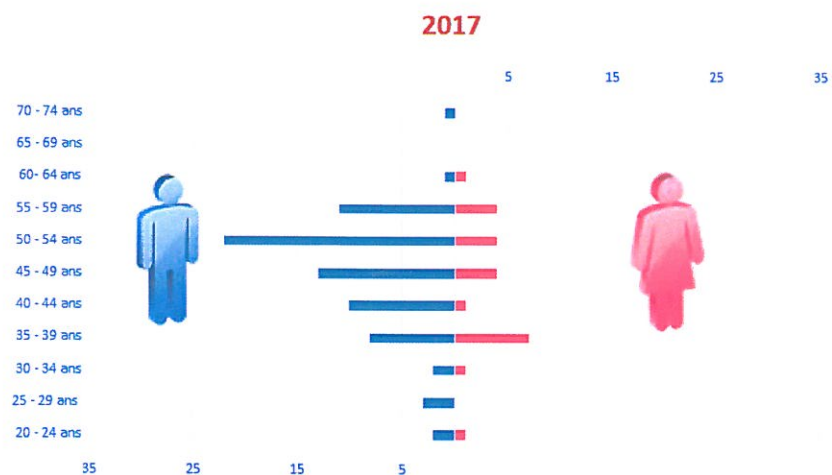
: 25 %

Taux de l'effectif ayant suivi une formation due à des changements technologiques : 10 %

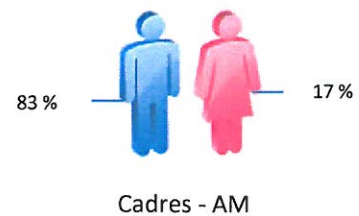
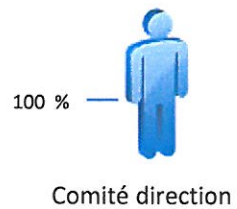


Objectif : Etre en conformité sur les formations obligatoires pour notre personnel (recyclage)

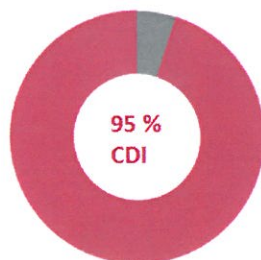
PYRAMIDE DES ÂGES



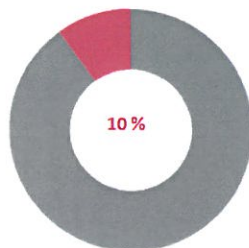
MIXITÉ - REPARTITION PAR CATÉGORIE



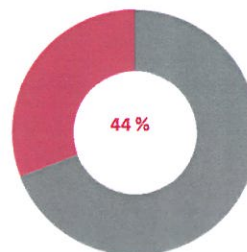
REPARTITION PAR TYPE DE CONTRAT



INSERTION DES JEUNES DE – 26 ANS



INSERTION DES SENIORS DE + 45 ANS



HANDICAP



Gauchy	0.9 %
Reims	0.4 %

Données transmises par AGEFIPH



Objectif : travailleurs handicapés
6 % de l'effectif total de l'entreprise.

Développer

LA COHÉSION ET LE BIEN-ÊTRE SOCIAL

DIALOGUE SOCIAL

Nos instances représentatives du personnel sont de bons relais pour assurer l'expression collective des salariés.

Elles permettent la prise en compte de leurs intérêts dans les décisions relatives à la vie dans l'entreprise (gestion et évolution économique et financière, organisation du travail, emploi, formation professionnelle, conditions de travail...).

ENTRETIEN PROFESSIONNEL

Nos 3 bonnes raisons de les réaliser :

- Pour améliorer le bien-être en entreprise : communication, considération et motivation
- Pour remettre en question les pratiques
- Pour remettre le travail au cœur de la discussion

COMITÉ D'ENTREPRISE

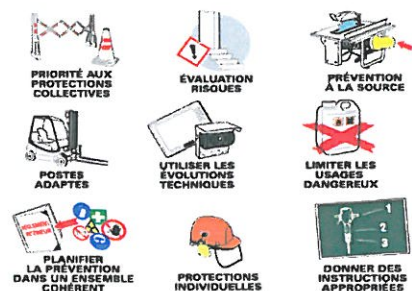
Notre comité d'entreprise chouchoute nos salariés, il vise à améliorer leur bien-être et à favoriser l'harmonie sociale au sein de l'entreprise.

Préserver la santé

ET LA SÉCURITÉ DES SALARIÉS

Dans notre branche d'activité nos salariés peuvent-être exposés à des incidents professionnels. Notre objectif est de se focaliser sur la prévention et d'éviter autant que possible les risques liés à l'activité professionnelle. Pour atteindre notre objectif ALLIANCE PG a réalisé des évaluations de risques professionnels pour chacun de ses secteurs d'activités. Ces évaluations nous ont aidés à mieux comprendre les risques associés à chaque poste de travail et les mesures que l'entreprise peut prendre pour les réduire au minimum (exemple : besoins de formation, équipements de protection collective, individuelle, signalétique, etc...).

De plus, des exercices de sécurité en cas d'urgence sont organisés régulièrement. Les procédures à suivre en cas d'urgence sont affichées dans des endroits visibles et sont accessibles à tous les salariés et visiteurs.



ACCIDENT DU TRAVAIL



Renforcer la sécurité au sein de l'entreprise

Tout accident du travail donne lieu à une analyse de ses causes.

En ressortent, des mesures incitatives ou coercitives, visant à renforcer la sécurité des salariés.

4

SUIVI MÉDICAL



100 % de l'effectif est suivi par la médecine du travail

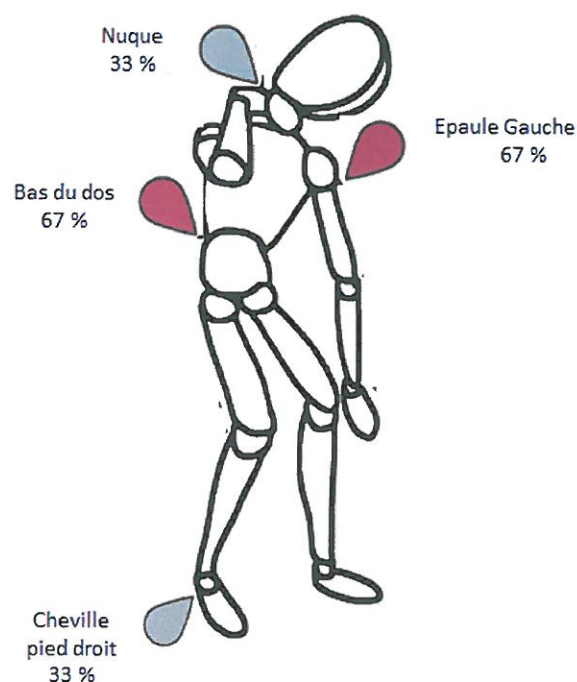
Préserver la santé

ET LA SÉCURITÉ DES SALARIÉS

LUTTER CONTRE LES TMS, UNE PRIORITÉ

ALLIANCE Partenaires Graphiques a entamé, en 2014, une démarche de prévention des Troubles Musculo-Squelettiques.

Dans les métiers de l'imprimerie et sérigraphie, ces troubles touchent essentiellement l'épaule gauche, le bas dos, la nuque et le pied droit.



Suite à une rencontre avec l'ingénieur conseil de la CARSAT, j'ai compris que leur proposition d'accompagnement et de formation à la prévention des risques TMS était un projet réellement adapté à nos métiers. Ce dispositif vient en complémentarité avec l'utilisation de l'outil TMSpros que nous utilisons dans l'entreprise. Nous voulons apprendre à nos collaborateurs à avoir un regard différent sur les situations de travail et renforcer la culture de prévention des risques professionnels dans sa globalité.

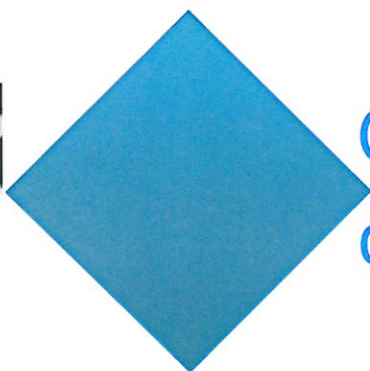
Christine SEIGNEZ - Responsable QHSE

Pour inciter les entreprises à s'engager et mieux les accompagner dans leur démarche de prévention TMS, l'Assurance Maladie « risques professionnels » a lancé le programme TMSpros. Alliance Partenaires Graphiques s'est inscrite à ce programme et a choisi, en 2017, de faire monter en compétences le responsable QHSE en suivant la formation « Action TMS ». Nous bénéficions d'un suivi et de conseils de la part de l'ergonome de la MT02 et de l'ingénieur conseil de la CARSAT, nos interlocuteurs engagés dans la démarche TMSpros

Cette formation de 3 mois, encadrée par un ergonome me permet d'observer les salariés avec un regard dépourvu de préjugé dans le but de mettre en place des solutions efficaces dans l'aménagement des postes de travail.

Christine SEIGNEZ - Responsable QHSE

ALLIANCE Partenaires Graphiques pérennise les projets de prévention des risques professionnels.



Contribuer au développement d'une société solidaire et durable



Lutter contre la corruption

Participer au développement économique et culturel local



Lutter

CONTRE LA CORRUPTION

ALLIANCE Partenaires Graphiques exprime la volonté de conduire ses activités dans le respect des règles les plus strictes de l'éthique des affaires et lutte contre la corruption par un contrôle permanent de la comptabilité par son service comptabilité, puis un contrôle annuel effectué par un expert-comptable et un commissaire aux comptes. Ces deux derniers faisant parti de deux sociétés différentes. Tout recette ou dépense est comptabilisée en toute transparence.

Chez ALLIANCE Partenaires Graphiques, les avantages en nature sont strictement interdits. L'entreprise adopte une conduite intègre à l'égard de ses clients, partenaires, fournisseurs et concurrents. Aucun cadeau de la part des parties prenantes n'a été acceptée.

Participer

AU DÉVELOPPEMENT ÉCONOMIQUE ET CULTUREL LOCAL

Alliance PG, en collaboration avec les collectivités locales et les associations sportives, participe au développement économique, social et culturel

Participation au forum de l'emploi et de la formation



Participation aux ateliers de simulation d'entretien d'embauche

Ateliers de simulations d'entretien d'embauche par un des jury de cadres dirigeants pour les étudiants en cours de formation supérieure

Partenariat avec des Etablissements et Services d'Aide par le Travail (ESAT) ceux sont des structures qui offrent aux travailleurs handicapés des activités professionnelles et un soutien médico-social et éducatif.





S'associe au 1er Championnat des Hauts de France pour les jeunes,
organisé par le Club de Tir à l'Arc de St Quentin - le 14 et 15 octobre 2017



Partenaire du Tennis De Table de Saint-Quentin



Des salariés ont participé au Run in Reims pour le semi-marathon - le 15 octobre 2017



Représentée à la *Transbaie* le 14 mai 2017



