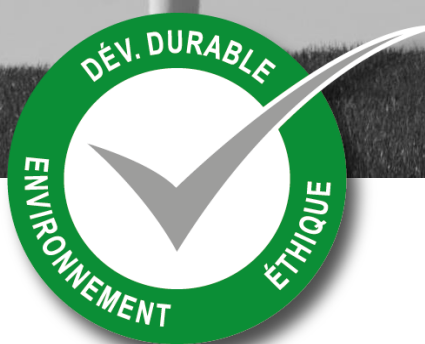


# **+ Rapport RSE 2017** **France Sécurité**



**ÉCO RESPONSABILITÉ**  
par France Sécurité



---

# **+ Sommaire**

Présentation de l'entreprise et engagement RSE	Page 1
Respect des droits de l'Homme	Page 12
Notre démarche de prévention des risques	Page 15
Notre démarche sociale	Page 22
Notre démarche environnementale	Page 27
Notre sphère d'influence	Page 34
Notre démarche sociétale	Page 40
Reconnaissance de nos actions	Page 42





▶ Raison sociale	FRANCE SECURITÉ		
▶ Activité	Distribution d'EPI		
▶ Directeur	Vincent PRIMAS		
▶ Adresse du siège social	585 Rue Alain Colas - CS 61856 - 29218 BREST Cedex 1		
▶ Téléphone standard	02 98 80 25 35		
▶ Fax	02 98 44 38 25		
▶ E-Mail	siege@france-securite.fr		
▶ Site Internet	www.france-securite.fr		
▶ Statut juridique	Société par Actions Simplifiée		
▶ Capital social	3 000 000 €		
▶ N° SIREN	636 420 333		
▶ R.C.S.	636 420 333		
▶ N° Siret	636 420 333 00164		
▶ Code NAF/APE	4642 Z		
▶ N° TVA Intracommunautaire	FR 20 636 420 333		
▶ Date de création de la société	1981		
▶ Effectif total	345 dont 80 vendeurs spécialistes EPI		
▶ Chiffre d'affaires	2016	120 M€	
	2015	116 M€	
	2014	120 M€	
	2013	117 M€	
	2012	124 M€	

# + Notre implantation



En Mai 2004, France Sécurité rejoint le Groupe Anglais BUNZL Spécialiste de la distribution de produits consommables, Hygiène, Emballage, Restauration Collective et Sécurité.



# + Nos produits



- Distribution d'Équipements de Protection Individuelle avec des partenaires reconnus.

La Directive Européenne 89/686 définit 3 catégories d'E.P.I. :

- **Catégorie 1** : risques mineurs
- **Catégorie 2** : risques intermédiaires
- **Catégorie 3** : risques mortels ou invalidants

Les produits distribués sont, par exemple :

- **Protection de la tête** : casques, casquettes
- **Protection des yeux et du visage** : lunettes à branches, lunettes-masques, pare-visage, soudage...
- **Protection respiratoire** : masques jetables, demi-masques, masques complets, filtres , etc.
- **Protection auditive** : bouchons, arceaux, casques
- **Protection des mains** : gants cuir, synthétiques, textiles, métalliques
- **Articles à usage court** : gants, vêtements et accessoires
- **Protection du corps** : vêtements de travail, intempéries, haute visibilité, chaleur et feu, chimie, spécifiques, tabliers
- **Protection des pieds** : chaussures et bottes de travail, de protection et de sécurité, sabots, chaussures féminines, spécifiques, accessoires
- **Sécurité** : antichute, matériel de signalisation (bâtiment, véhicule...), etc.
- **Hygiène** : savons et crèmes, essuyage, etc...

- Une sélection rigoureuse parmi les fournisseurs mondiaux :

**3M**

**MAPA**  
PROFESSIONNEL

**SIOEN**

**Ansell**

**molinel**

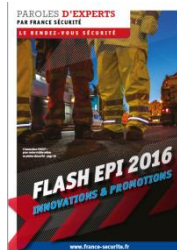
**Honeywell**

**MTS**  
MORE THAN SAFETY

**MSA**  
The Safety Company

**LEMAITRE**

- Une gamme de catalogues adaptés aux recherches et aux besoins :



- Des marques exclusives :

**Sécuritop**

**épika**

**épika**  
SAFE



# + Nos services



**L'ESPACE CLIENT**  
par France Sécurité

[www.france-securite.fr](http://www.france-securite.fr) et son  
« **Espace Client Personnalisé** ».



**LA STATION EPI**  
par France Sécurité

Maintenance de vos EPI de classe 3  
à **La Station EPI** et outil de  
traçabilité « **Vision** »

Le service « **Export** »  
pour vos filiales à travers  
le monde



**YOUR WORLDWIDE SUPPLIER**  
by France Sécurité



**L'ÉPI SUR-MESURE**  
par France Sécurité



**ÉCHANGES INFORMATISÉS**  
par France Sécurité

“L'Echange de Données  
Informatisées” (E-procurement,  
Punch-out, dématérialisation de  
factures,...)



**ÉCO RESPONSABILITÉ**  
par France Sécurité

France Sécurité agit en  
entreprise **Responsable**



**LE 100% SERVICE**  
par France Sécurité



**LA STATION EPI**  
par France Sécurité

## Station EPI – Prescription – Maintenance – Services associés– EPI Catégorie III

- ▶ Expertise technique, préconisation produits, accompagnement, étude coût de possession
- ▶ Centre de contrôle et maintenance de 600 m<sup>2</sup>
- ▶ Agréé par les plus grands fabricants
- ▶ Traçabilité - Logiciel web 'Vision' : État de chaque EPI
- ▶ Décontamination EPI Amiantés
- ▶ Hotline dédiée



**L'ÉPI SUR-MESURE**  
par France Sécurité

## EPI sur mesure

Personnalisation  
Vêtements image



Dotations  
Compilation

Automate  
Distribution 24h/24  
et 7j/7



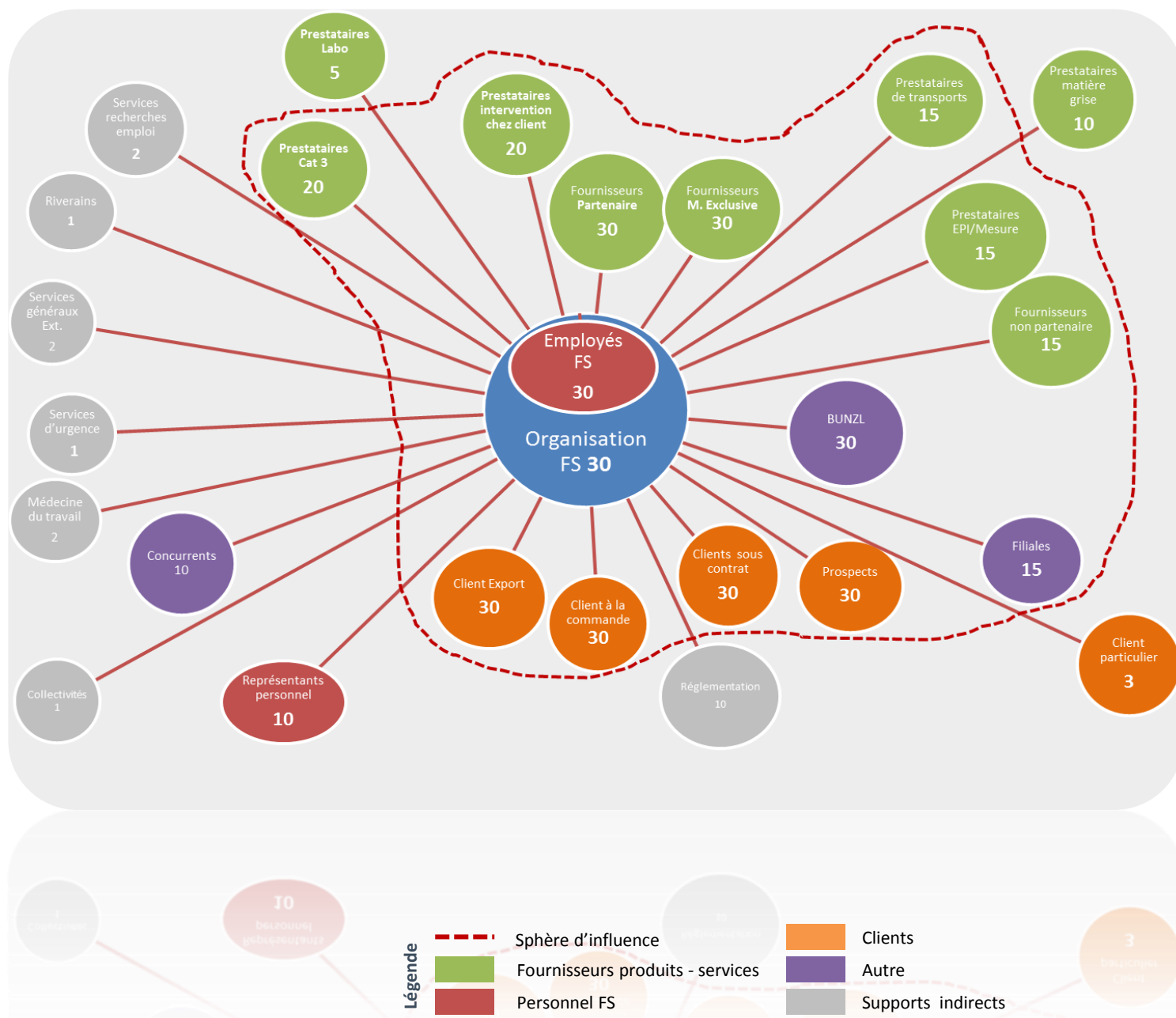
Nettoyage  
Ticket Clean Way  
Traçabilité des lavages

# + Connaissance de notre environnement



Nous avons identifié les parties intéressées par notre système de management. Le nombre associé correspond à l'importance de ceux-ci dans notre organisation, résultant de notre **analyse de risque**.

Toutes parties intéressées avec un degré d'importance supérieur ou égal à 15 font partie de notre **sphère d'influence**.



# + Notre engagement RSE



« **France Sécurité** a décidé d'adhérer depuis 2010 au **Pacte Mondial** et d'en honorer les valeurs.

France Sécurité réitère son soutien aux dix principes du Pacte Mondial des Nations Unies concernant les droits de l'homme, les droits du travail, la protection de l'environnement et la lutte contre la corruption.

Nous exprimons de plus notre volonté de toujours vouloir faire progresser ces principes dans notre zone d'influence et les intégrons dans la stratégie de notre société, sa culture commerciale, et ses modes opératoires. Nous reconnaissons que notre participation active dans le partenariat mondial pour le développement est primordiale afin de faire avancer les objectifs des Nations Unies, en particulier les Objectifs du millénaire pour le développement.

Nous adressons notre communication sur le progrès, nous conformant aux obligations conditionnant notre participation au **Pacte Mondial des Nations Unies**, un exercice de responsabilité et de transparence qui rend compte publiquement de nos résultats et actions en faveur de la bonne application des dix principes du

Pacte Mondial. »



**Vincent PRIMAS,**  
Directeur de France Sécurité



# + Notre engagement RSE



Le Pacte mondial, ou Global Compact, est une initiative des Nations unies lancée en 2000 visant à inciter les entreprises du monde entier à adopter une attitude socialement responsable en s'engageant à intégrer et à promouvoir plusieurs principes relatifs aux droits de l'homme, aux normes internationales du travail, et à la lutte contre la corruption.

Les **10 Principes du Global Compact des Nations Unies** sont inspirés de la Déclaration universelle des droits de l'homme, de la Déclaration relative aux principes et droits fondamentaux au travail de l'Organisation internationale du travail, de la Déclaration de Rio sur l'environnement et le développement, et de la Convention de l'ONU contre la corruption. Le Dixième Principe, concernant la corruption, a été ajouté en 2004.

## Droits de l'homme

1. Les entreprises sont invitées à promouvoir et à respecter la protection du droit international relatif aux droits de l'homme ;
2. À veiller à ne pas se rendre complices de violations des droits de l'homme.

## Normes internationales du travail

3. Les entreprises sont invitées à respecter la liberté d'association et à reconnaître le droit de négociation collective ;
4. À contribuer à l'élimination de toutes les formes de travail forcé ou obligatoire ;
5. À contribuer à l'abolition effective du travail des enfants ;
6. À contribuer à l'élimination de toute discrimination en matière d'emploi et de profession.

## Environnement

7. Les entreprises sont invitées à appliquer l'approche de précaution face aux problèmes touchant à l'environnement ;
8. À prendre des initiatives tendant à promouvoir une plus grande responsabilité en matière d'environnement ;
9. À favoriser la mise au point et la diffusion de technologies respectueuses de l'environnement.

## Lutte contre la corruption

10. Les entreprises sont invitées à agir contre la corruption sous toutes ses formes, y compris l'extorsion de fonds et les pots-de-vin.



# + Notre politique RSE



Notre politique RSE s'articule autour des principes fondamentaux de la responsabilité sociétale, au travers des thèmes relatifs à la qualité, la sécurité, la santé et l'environnement. Nous mettons en avant, au travers de notre engagement, notre volonté :

- ▶ d'accroître la satisfaction de nos clients,
- ▶ de développer nos relations avec nos parties intéressées,
- ▶ d'améliorer le fonctionnement interne de l'entreprise en s'appuyant sur le respect des relations et conditions de travail,
- ▶ d'accroître la prévention des risques pour tendre vers notre objectif de 0 accident de travail,
- ▶ de réduire notre impact sur l'environnement en réduisant nos consommations énergétiques et la production des déchets.

## Nos valeurs :

Notre culture d'entreprise est basée sur des valeurs fondamentales, indissociables que nous souhaitons faire partager à chacun de nos collaborateurs.

### Des Valeurs Professionnelles

- Qualité
- Sérieux dans le travail
- Adaptabilité
- Réactivité
- Sens du service
- Sens relationnel
- Responsabilité

### Des Valeurs Humaines

- Honnêteté
- Confiance
- Solidarité
- Convivialité
- Fidélité
- Respect des engagements

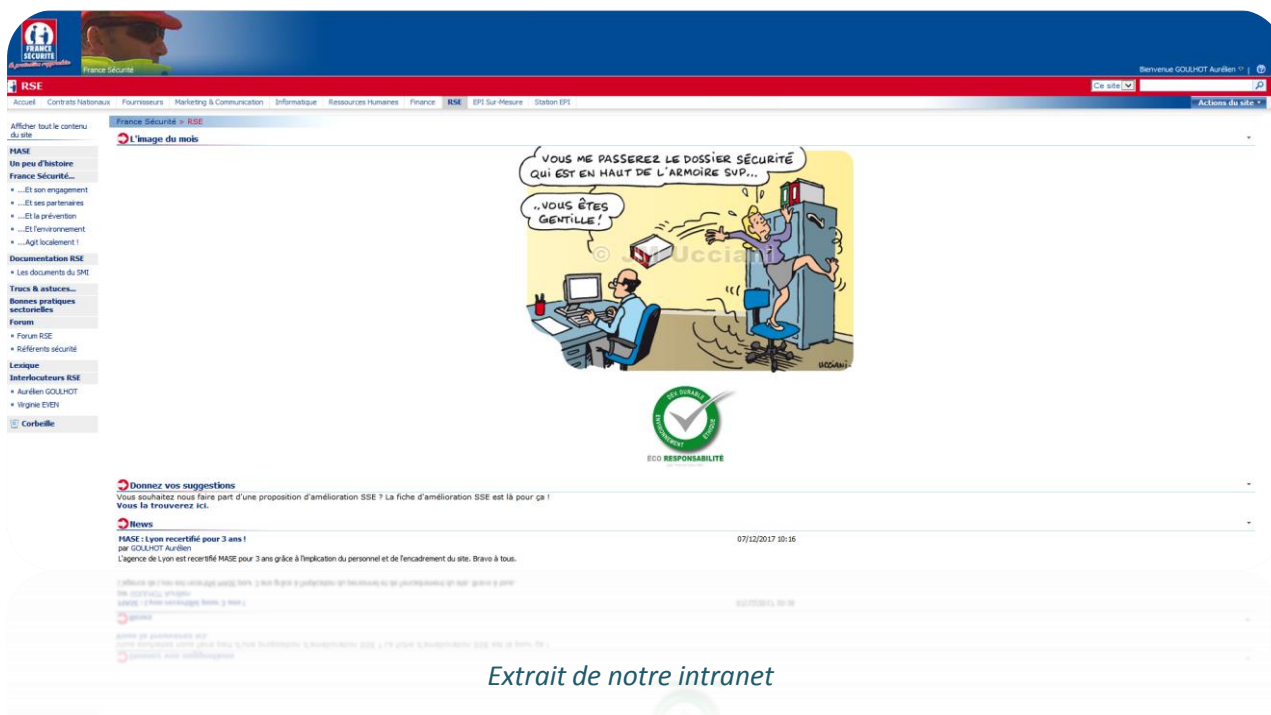


# + Notre communication RSE



Notre intranet dédié à la communication et l'information sur la responsabilité sociétale, permet à l'ensemble des salariés de s'impliquer activement dans notre démarche. On y retrouve :

- ▶ Un espace dédié « Portail SSE »
- ▶ Le manuel Responsabilité Sociétale ;
- ▶ L'engagement de France Sécurité (charte éthique, code de déontologie, Global compact COP...) ;
- ▶ Les indicateurs de la responsabilité sociétale (sécurité, santé et environnement) ;
- ▶ Une information régulière sur nos actions et nos progrès ;
- ▶ Les documents du système de management intégré (Qualité, Sécurité, Environnement) ;
- ▶ Un forum de la Responsabilité sociétale ;
- ▶ Une mise en avant des bons gestes individuels quotidiens (chasse au gaspillage, partage des meilleures pratiques, co-voiturage, promotion des actions caritatives initiées par les salariés...).



Extrait de notre intranet





**+ Le respect des  
droits de l'homme**



# + Le respect des droits de l'homme



France Sécurité s'est engagé dans la démarche de responsabilité sociétale selon la norme ISO 26000. Cela nous a conduit à définir et communiquer les valeurs de notre entreprise ainsi que les besoins et attentes de nos parties intéressées.

Notre politique d'engagement est communiquée :



- ▶ Au travers de notre plaquette Responsabilité sociétale, diffusée à l'ensemble de nos parties intéressées ;
- ▶ Lors de l'intégration des nouveaux salariés, disponible sur notre intranet ;
- ▶ A l'ensemble des salariés par les responsables de service.

Nous sollicitons nos fournisseurs ainsi que nos prestataires à s'engager dans une démarche de responsabilité sociétale ainsi que dans l'adoption des principes du Pacte Mondial relatif aux droits de l'homme.

En plus du questionnaire d'homologation et d'évaluation fournisseur, nous commanditons périodiquement des audits fournisseurs intégrant les notions de vérification du respect des droits de l'homme, ainsi que la loyauté des pratiques.

Nous soutenons nos partenaires qui maintiennent leur activité de production en France. Les entreprises labellisées EPV « Entreprise du Patrimoine Vivant » sont représentatives de l'esprit et du savoir-faire « made in France » et forgent l'identité économique et culturelle française. Nous intégrons depuis 2015, dans notre questionnaire cet aspect et listons les entreprises ayant le titre d'EPV .

La Hotline « Exprimez-vous », permet à l'ensemble du personnel d'alerter en toute confidentialité, des informations relatives à une situation de non respect des règles éthiques auxquelles notre société s'astreint.

L'évaluation des risques encourus par notre société concernant le non respect des droits de l'homme réside essentiellement au niveau des tierces parties. Notre politique d'entreprise s'attache à notre volonté de faire respecter les droits de l'homme dans notre organisation ainsi que dans notre sphère d'influence. Nous sommes déterminés à mener notre activité de manière :



- ▶ Ethique
- ▶ Professionnelle
- ▶ Légale



# + Le respect des droits de l'homme



France Sécurité considère ses fournisseurs comme des partenaires et travaille avec eux pour améliorer la livraison des produits et les services aux clients conformément à la stratégie de l'entreprise.

France Sécurité s'est investi à promouvoir auprès des fournisseurs la prise en compte du Mieux-être des employés et des conditions de travail tout au long de la chaîne.

## Résultats 2017

**19** partenaires privilégiés engagés dans une démarche développement durable

**24** fournisseurs import ont été audités en 2017, dont 5 sont certifiés ISO14001 (50% des points de l'audit sont alloués au périmètre sociétal et environnemental)

**6** partenaires adhérents Global compact

**0** appel sur la hotline dénonçant des pratiques condamnées par la société





# **+ Notre démarche de prévention des risques**



# + Notre démarche de prévention



## Stratégie de déploiement

Depuis plusieurs années, nous développons une stratégie proactive afin de proposer une offre professionnelle digne de notre titre de spécialiste des spécialistes. Cette démarche se traduit par des développements importants, tant au niveau des produits ou des services que des processus sans oublier l'amélioration des conditions de travail et de sécurité pour l'ensemble de nos collaborateurs.

Nous avons défini et communiqué notre politique SSE (Sécurité Santé et Environnement) nationale. De cette politique, nous avons déterminé et ciblé des actions spécifiques et adaptées aux conditions et à l'environnement des différentes agences.

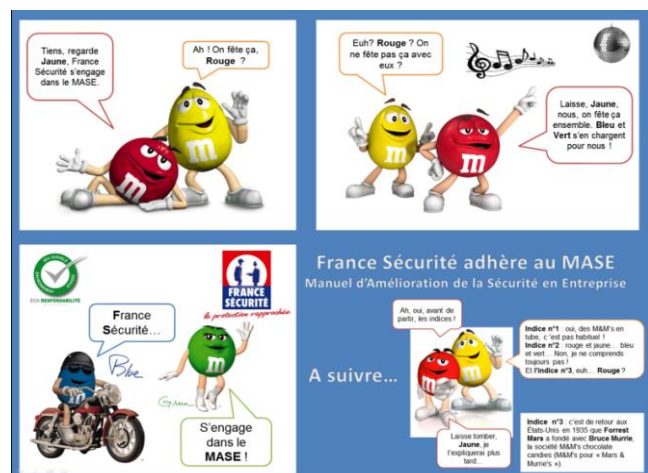
Notre volonté est de mettre en place un système pour :

- ▶ Améliorer la sécurité au travers d'un système de management adapté à l'entreprise
- ▶ Mieux s'organiser, mieux communiquer, en améliorant les conditions d'intervention de nos collaborateurs
- ▶ Mettre en place un langage commun afin de progresser ensemble

Afin de diffuser et faire comprendre notre politique SSE, une communication dynamique a été mise en œuvre (création d'énigmes, de quizz thématiques, distribution de M&M's personnalisés).



Politique SSE

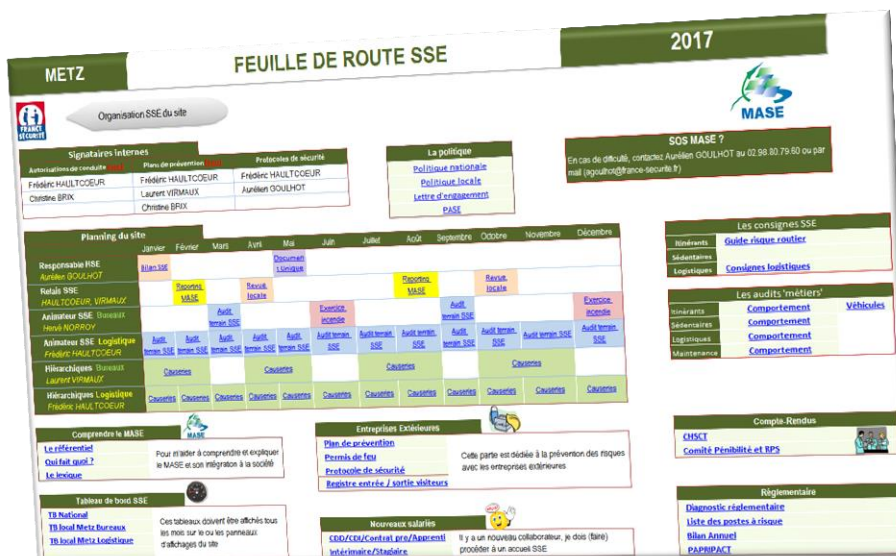


Communication après la distribution de M&M's



## Stratégie de déploiement

Afin d'accompagner l'encadrement dans l'application de la démarche, un outil spécialement adapté à notre activité a été développé : la feuille de route SSE. Cet outil permet un suivi rigoureux de nos animations à une échelle locale et conduit à la concrétisation annuelle de plusieurs centaines d'actions d'amélioration au sein de nos établissements.



Feuille de route SSE du site de Metz

Cette démarche attractive encourage les salariés à devenir acteurs de la prévention, par leur participation aux différentes causeries de service, ainsi que par l'usage de fiche d'amélioration. L'objectif final est d'améliorer leurs conditions de travail.



*MASE pour les nuls, initiative interne de communication innovante*



# + Notre démarche de prévention



## Le risque routier

En France, le risque routier est la première cause de mortalité en entreprise. La prévention de ce risque est donc une priorité pour l'entreprise dont un tiers des effectifs est équipé de véhicule de société.

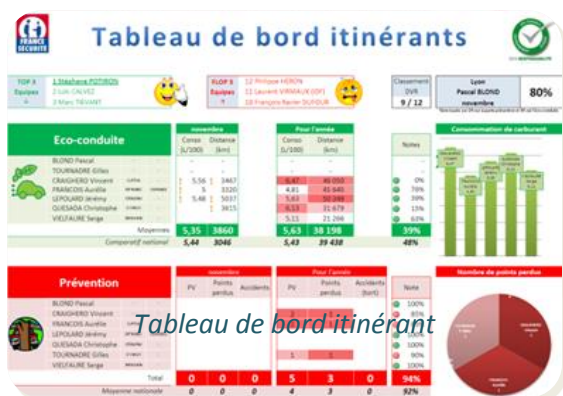
Afin de maîtriser ce risque, nous avons déployé un plan de formation risque routier sur 2 jours, alternant théorie et pratique sur circuit (application de perte de contrôle, arrêt d'urgence...).



Formation Centaure

En parallèle, un challenge est lancé parmi les équipes commerciales afin de motiver à la prévention du risque routier et à l'application des mesures d'éco-conduite par :

- La réalisation d'un guide de bonnes pratiques sur le risque routier
- La communication de tableaux de bord dédiés



La dénonciation des PV est appliquée depuis le 01/01/2017, ce qui permet une plus grande responsabilisation des conducteurs.



# + Notre démarche de prévention



## Le risque logistique

La principale accidentologie résultant de notre activité logistique est causée par la manutention manuelle. Ce risque est lié à une exposition récurrente et peut s'accroître avec l'ancienneté des salariés concernés. C'est pourquoi, le principal axe de prévention porte sur le respect des bonnes postures au travail.



*Plateforme de Grandchamp-des-Fontaines*

Chez France Sécurité, des audits comportementaux sont réalisés au moins une fois par an et par salarié afin de s'assurer de l'application des bonnes postures lors, par exemple, de phases de manutention manuelle. Cette observation se veut courte et conduit à une session d'échange avec le collaborateur audité. Lors de ceux-ci, les points forts et axes de vigilances sont abordés.

Afin d'aller plus loin dans ce domaine, des formations avec analyse de poste systématique sont réalisées depuis 2017 par des entreprises spécialisées, et permettant la création de groupe de relais de préventeurs locaux parmi les salariés.

## Plan d'actions 2018

Nous expérimenterons une démarche portant sur les échauffements à la prise de poste sur notre plateforme de Blanquefort. Un coach interviendra sur site pour auditer notre façon de travailler puis nous proposer un plan d'échauffement lors de chaque prise de poste. Celui-ci sera défini en fonction de la sollicitation musculaire liée à notre activité réelle. Par la suite, des salariés chargés d'animer cette démarche seront formés.




# + Notre démarche de prévention



## Actions 2017

Nous avons, sur 2017, consolidé nos actions initiées en 2011 et ainsi poursuivi la mise en œuvre de notre plan d'actions basé sur l'analyse des risques professionnels.

Ce plan d'actions comprend :

- 
- ▶ La revue de nos documents uniques sur chaque établissement
  - ▶ L'animation d'un comité de pilotage SSE National
  - ▶ L'animation dynamique de la structure « Relais SSE » pour les sites concernés par la certification
  - ▶ La diffusion des tableaux de bord Nationaux et Locaux
  - ▶ L'évolution de l'outil « Feuille de route SSE » permettant à l'ensemble des relais SSE de suivre les actions à mener pour piloter les actions d'améliorations
  - ▶ Le déploiement des actions préventives par les animateurs et les Relais SSE ainsi que le partage d'expérience
  - ▶ La mise en œuvre des échanges SSE à tous les niveaux de l'entreprise
  - ▶ La poursuite des formations incendie et la poursuite des formations risques routiers
  - ▶ La mise en place d'échange autour de notre livret « risque routier »
  - ▶ La planification et réalisation d'audit interne « structure et comportemental »

Ces actions sont complétées et améliorées par les différents retours d'expérience (audits, bilans SSE, accidents, etc.)

## Résultats 2017

**4,85** : Taux de Fréquence 3 fois moins que le taux de la branche (14,8)

**0,08** : Taux de Gravité 10 fois moindre que celui de la branche (0,9)

**-17%** de contraventions routières

**-50%** d'accidents routiers responsables (2 vs 4 en 2016)

**90%** de visites médicales à jour (86% en 2017)



# + Notre démarche de prévention



## Plan d'actions 2018

France sécurité s'engage à mettre en œuvre les actions nécessaires afin d'améliorer les conditions de travail et de sécurité des salariés. Ces actions se déclinent selon 3 axes :



1. Maîtrise des risques professionnels
2. Gestion prévisionnelle des emplois et des compétences
3. Accroissement de l'attractivité de la société auprès de son personnel (Mieux-être et vivre ensemble)

Fort de notre expérience passée des certifications MASE (Manuel d'Amélioration de la Sécurité des Entreprise), nous avons mis en œuvre un système de management intégré Sécurité Santé Environnement ayant conduit à 13 certifications et re-certifications entre 2014 et 2017.

Ce résultat a démontré l'effet fédérateur des équipes autour d'un projet d'entreprise permettant d'améliorer les conditions de travail au quotidien et de se responsabiliser sur sa propre sécurité ainsi que celle des autres.

Notre ambition pour 2018 est de poursuivre et consolider le système RSE sur tous nos sites et ainsi accroître le niveau de sécurité personnel et collectif. Un processus dédié sera intégré au système de management de l'entreprise, dont la finalité sera : « Réduire l'impact Sécurité, Santé et Environnement de l'entreprise, contribuer à l'amélioration sociale et sociétale, s'inscrire dans une démarche d'éthique des affaires. »

Nous engageons l'ensemble de nos collaborateurs à remonter les situations dites dangereuses ainsi qu'à proposer des actions d'améliorations.

Nous engageons également un plan de communication dédié à la RSE.





# **+ Notre démarche sociale**



# + Notre démarche sociale



## La GPEC

Sur 2017, nous avons poursuivi notre démarche de Gestion Prévisionnelle des Emplois et des Compétences :



- ▶ Fiches d'attribution et évolution des fiches existantes par métier en privilégiant la notion d'employabilité et de SSE
- ▶ Suivi des entretiens annuels

## Les formations

L'élaboration du plan de formation s'est appuyé sur :



- ▶ Le recensement des besoins individuels de formation (questionnaire croisé entre demandes des salariés et identification du management) ;
- ▶ Les obligations légales (SST, CACES,...), ainsi que les besoins en termes de sécurité et d'environnement (risques routiers, éco-conduite, incendie...) ;
- ▶ Les compétences requises par métier (évolutions et nouvelles techniques).

Ce plan de formation permet d'assurer :



- ▶ L'adéquation entre les compétences requises et celles des salariés
- ▶ Les besoins de développement individuel ;
- ▶ Le maintien de l'employabilité ;
- ▶ Une démarche citoyenne
- ▶ L'identification des axes d'améliorations de notre process logistique en terme de productivité, de sécurité, de santé et d'impact sur l'environnement en s'appuyant sur les principes du Lean management

En complément, une démarche de professionnalisation de notre force commerciale a été initiée depuis 2015 par le biais de l'instauration d'un CQP (Certificat de Qualification Professionnel) interne.



Afin d'améliorer la qualité de l'environnement de travail du personnel, nous avons amélioré les versions des logiciels permettant de professionnaliser les activités de chacun :

- 

Afin de s'assurer une maîtrise optimale de nos recrutements et de la parfaite intégration de nos collaborateurs, nous avons développé un outil « Workflow recrutement » accompagnant chaque hiérarchique de l'arrivée du collaborateur jusqu'à son entretien de fin de période d'essai.

ETAPPE 1/3 : DEMANDE DE RECRUTEMENT		Document Date : 27/03/2023 Page : 5/5 02/04/2023 14:03:03
SUJET DE LA DEMANDE DE RECRUTEMENT		
DEMANDEUR		
POUSSE A POURSUIVRE		
AGENCE DE RATTACHEMENT		
PREMIERE GEOLocalISATION D'ACTIVITE N° de départements à préciser		
TYPE DE CONTRAT ENVIAGE	Date d'embauche souhaitée	
R.3022 - MOTIF DU RECRUTEMENT		
Contrats à déballer +		
R.3023 - MOTIF - motif du recrutement		
Motif du transfert d'activité ou du renouvellement d'activité +		
R.3024 - INTERIM - durée prévue		
AGENCE ENVIAGE	Motif	Editeur
TEMPS DE TRAVAIL ENVIAGE	Le temps prévu - durée hebdo à préciser +	
DUREE MEDIANNE ENVIAGE		
COMPARAISON TAILL (personnel local) et moyen global C.V.		
COMPARAISON VISUELLE ENVIAGE	<input type="checkbox"/> Minimum 1 semaine durant (30J05) en cas <input type="checkbox"/> Prime incitative <input type="checkbox"/> Prime annuelle	



 <b>ETAPE 3/3 : ACCOMPAGNEMENT A L'INTEGRATION D'UN NOUVEAU COLLABORATEUR</b>		<b>A compléter</b> Date: 25/02/2023 Page: 5/12	
<b>Métier(s)</b> <b>Poste</b>	<b>Candidate</b> <b>Métier</b>	<b>Prénoms</b> <b>Nom</b>	
<b>- 1- Recrutement</b>		<b>↓ Compléter ci-dessous ↓</b>	
<b>Candidate adéquat(e) avec les compétences requises ?</b>		<input checked="" type="checkbox"/> <b>OUI</b>	<input type="checkbox"/> <b>Non</b>
<b>A compétence ajoutée : prise en compte de la diversité (âge, handicap, parité, etc.) ?</b>		<input type="checkbox"/> <b>OUI</b>	<input type="checkbox"/> <b>Non</b>
<b>Candidate en adéquation avec les requêtes SSE</b>		<input type="checkbox"/> <b>OUI</b>	<input type="checkbox"/> <b>Non</b>
<b>Permis de conduire ?</b>		<input type="checkbox"/> <b>OUI</b>	<input type="checkbox"/> <b>Non</b>
<b>CAQCS ?</b>		<input type="checkbox"/> <b>OUI</b>	<input type="checkbox"/> <b>Non</b>
<b>&gt; 90% de bonnes réponses dans le casus aux risques ?</b>		<input type="checkbox"/> <b>OUI</b>	<input type="checkbox"/> <b>Non</b>
<b>Phase au risque</b>		<b>↓ Compléter ci-dessous ↓</b>	
<b>J-15 : Préparation à l'accueil du salarié</b>		<b>↓ Compléter ci-dessous ↓</b>	
<b>Fournir le matériel au salarié</b>		<b>↓ Compléter ci-dessous ↓</b>	
<b>Demande de matériel informatique et droits nécessaires</b>		<input checked="" type="checkbox"/> <b>OUI</b>	<input type="checkbox"/> <b>Non</b>
<b>Demande de carte de société</b>		<input type="checkbox"/> <b>OUI</b>	<input type="checkbox"/> <b>Non</b>
<b>Demande d'un téléphone portable</b>		<input type="checkbox"/> <b>OUI</b>	<input type="checkbox"/> <b>Non</b>
<b>Demande de carte de visite, salon service</b>		<input type="checkbox"/> <b>OUI</b>	<input type="checkbox"/> <b>Non</b>
<b> Définir le tuteur du salarié</b>		<b>↓ Compléter ci-dessous ↓</b>	
<b>Disposons-nous de bonnes compétences pédagogiques ?</b>		<input type="checkbox"/> <b>OUI</b>	<input type="checkbox"/> <b>Non</b>
<b>A-t-il les compétences techniques adéquates ?</b>		<input type="checkbox"/> <b>OUI</b>	<input type="checkbox"/> <b>Non</b>
<b>A-t-il une ancienneté d'au moins 6 mois ?</b>		<input type="checkbox"/> <b>OUI</b>	<input type="checkbox"/> <b>Non</b>
<b>Est-il employé en termes de SSE ?</b>		<input type="checkbox"/> <b>OUI</b>	<input type="checkbox"/> <b>Non</b>
<b>Faciliter la visite médicale</b>		<b>↓ Compléter ci-dessous ↓</b>	
<b>Le prendre RDV avec la médecine du travail pour visite d'embauche</b>		<input checked="" type="checkbox"/> <b>OUI</b>	<input type="checkbox"/> <b>Non</b>
<b>Le salarié est-il éligible au parcours d'intégration ?</b>		<input type="checkbox"/> <b>OUI</b>	<input type="checkbox"/> <b>Non</b>
<b>Si oui, privilégier le service RH pour organisation</b>		<input checked="" type="checkbox"/> <b>OUI</b>	<input type="checkbox"/> <b>Non</b>
<b>Phase d'accueil du nouveau salarié</b>		<b>↓ Compléter ci-dessous ↓</b>	
<b>Accueil physique du salarié</b>		<b>↓ Compléter ci-dessous ↓</b>	
<b>Présenter le livret d'accueil SSE, les consignes SSE et le faire signer</b>		<input type="checkbox"/> <b>OUI</b>	<input type="checkbox"/> <b>Non</b>
<b>Présenter le nouveau salarié aux autres salariés &gt; visite du site</b>		<input type="checkbox"/> <b>OUI</b>	<input type="checkbox"/> <b>Non</b>
<b>Présenter le nouveau salarié au tuteur et explication du rôle</b>		<input type="checkbox"/> <b>OUI</b>	<input type="checkbox"/> <b>Non</b>

### Workflow, partie intégration

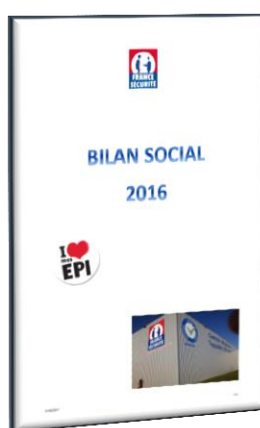
# + Notre démarche sociale



## Bilan social

Nous produisons chaque année notre « Bilan social » permettant de communiquer nos résultats, nos progrès ainsi que les actions à mener.

Ce bilan annuel aborde des volets concernant les salaires, les effectifs, la prévention des risques, la formation et les relations sociales.



*Bilan social 2016 en vigueur*



*Extrait du Bilan social, partie absentéisme*

## Résultats 2017

**0** jour de grève

**5,84%** d'absentéisme compressible

**46%** de femmes dans notre effectif

Moyenne d'âge de **39** ans

**11** ans d'ancienneté en moyenne

**6** salariés en alternance

**10** salariés en situation de handicap



---

## + Notre démarche sociale



### Plan d'actions 2018

Nous devons, sur 2018, poursuivre nos actions et promouvoir le transfert de connaissance par tutorat pour préserver et pérenniser l'homogénéité du fonctionnement de l'entreprise.

Nous prendrons en compte les retours des nouveaux collaborateurs par le biais d'un rapport d'étonnement systématique devant mener à de nouvelles pistes d'amélioration dans tous les domaines (qualité, santé, sécurité, environnement, méthodes de travail, etc.)

Le Responsable RH en fonction depuis fin 2017 aura un rôle de proximité accru auprès du personnel afin d'établir un réel état social de l'entreprise, se confronter davantage aux difficultés du terrain et être un vecteur de dialogue avec la direction.



# **+ Notre démarche environnementale**



# + Notre démarche environnementale



## Impact environnemental

Depuis de nombreuses années, France Sécurité réduit son impact sur l'environnement en s'obligeant de façon permanente à une amélioration continue.

Comme toute activité, France Sécurité a une influence sur l'environnement. Nous pouvons la catégoriser en 3 aspects significatifs :

1. La production de déchets (métiers administratifs et logistiques)
2. Les consommations énergétiques (bâtiments)
3. La consommation de carburant (métiers itinérants)

Chaque acteur, à son niveau, est responsable :

- de l'identification des incidences, quelles qu'elles soient, liées à ses activités, produits et services, défavorables sur l'environnement,
- de la mise en application et du maintien du système de management conforme à la politique de la société en incluant les besoins des clients.

## Communication

Afin de sensibiliser le personnel de France Sécurité, nous poursuivons notre campagne de communication sur la responsabilité sociétale.

Ces communications sont intégrées dans une rubrique « le geste simple de la responsabilité sociétale » et d'une « news » mensuelle. Les objectifs de ces messages sont de faire prendre conscience au personnel de France Sécurité la nécessité de réduire nos déchets, nos consommations d'énergie et les impacts de notre activité sur l'environnement, grâce à des gestes quotidiens.

De manière générale, les informations relatives à nos impacts SSE sont communiquées mensuellement, à l'échelle nationale ainsi qu'à une échelle locale

En fonction des résultats de chaque établissement, un classement est réalisé en selon les animations réalisées (audits, causeries, actions...) et les résultats obtenus (consommations énergétiques, accidentologie). L'objectif est de rendre chaque salarié acteur de la démarche.



*Tableau de bord SSE national*



# + Notre démarche environnementale



## La gestion des déchets

Avoir une gestion rationnelle de nos déchets est une priorité pour une entreprise comme France Sécurité disposant de plateformes logistiques et d'agences commerciales.

Chaque site dispose d'un point de collecte des consommables d'imprimantes usagés pour recyclage dans un centre agréé.

Nos sites se sont organisés pour mettre en place le tri du papier.

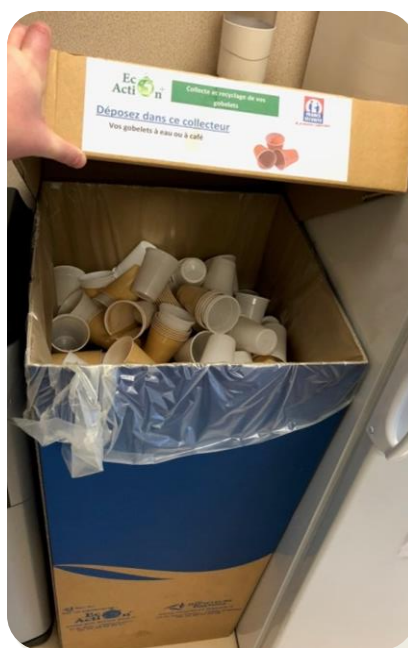
Le tri des déchets ainsi que la réutilisation des cartons sont intégrés dans le flux de préparation de nos commandes au sein de nos dépôts.

L'ensemble de nos commandes sont préparées avec des cartons recyclés dont notre fournisseur est à jour de sa déclaration environnementale emballage.

L'optimisation de notre démarche environnementale consiste à déployer la collecte de nos déchets administratifs pour recyclage : les piles, les gobelets et bouteilles en plastique et les ampoules.



*Recyclage du papier*



*Recyclage des gobelets*



# + Notre démarche environnementale



## La gestion des déchets

France Sécurité recycle plus de 80% de ces déchets par la collecte du papier et des consommables d'imprimante. En logistique les cartons, films plastiques, et palettes font l'objet d'un recyclage spécifique.

Les salariés sont invités à déposer leurs propres déchets polluants (ampoules et piles) dans la société, ce qui permet d'améliorer le recyclage même à la maison.

Bilan des déchets recyclés, de la matière récupérée et de l'équivalence de produits finis réalisables à partir de la matière recyclée			
	Poids Total de matière collectée et recyclée au cours de la période (en Kg)	Matière première secondaire extraite et réintégrée en production	Equivalence de produits finis réalisables à partir de la matière recyclée
Papiers / archives	0	Fibre de cellulose (papier)	0 Ramettes de 500 feuilles (A4)
Cartons	0	Fibre de cellulose (papier)	0 boîtes à chaussures
DEEE	0	Plastiques Métaux (dont lourds) Verre	Divers objets et autres matériels informatiques
Piles et accus	7	Métaux (dont lourds)	Peinture anti-rouille, toiture, gouttières, isolants, outils
Consommables d'impression	18	Plastique Poudres	11 cartouches d'encre
Bouteilles plastique	22.2	Plastiques (PEHD, PET)	33 pulis polaires (PET) 70 m de tuyau pour 100 Kg de PEHD
Gobelets	28.9	Plastique (PS, PP)	Cintres, stylos, boîtiers de CD, sacs poubelle
Lampes	0	Verre Poudres (mercure, phosphore)	0 ampoules néons
Canettes	18	Métaux (aluminium et acier)	1 vélos
DIB	0	Combustible Solide de Récupération	Combustible alimentant les fourneaux de cimenteries et remplaçant l'utilisation d'énergies fossiles
Plastique	0	Plastique PP	Pares-chocs, boîtes, sacs réutilisables
Mégots de cigarettes	0	Acétate de cellulose	Cendriers ou jetons de caddie

« Grâce au tri de vos déchets et à la matière récupérée vous avez contribué à la création de nombreux objets »  
 Détail des économies et des impacts environnementaux évités grâce au recyclage de vos déchets

éc action+ M&G

Exemple de Bilan de recyclage sur 1 an à l'échelle de notre site de Brest



Certificat de recyclage



# **+ Notre démarche environnementale**

## **La consommation de carburant de nos itinérants**


Le choix des véhicules se fait dans la préoccupation de réduire nos émissions de CO2.

Nous avons mis en place le suivi de consommation de carburant par véhicule et par personne afin de détecter les anomalies de consommation.

Nous privilégions la rationalisation des déplacements afin d'éviter les kilométrages inutiles ainsi que l'usage de la visio-conférence.

## **La consommation de carburant liée à nos livraisons**

Nos actions pour optimiser les transports de marchandises de nos fournisseurs et de nos clients consistent :


- 
- ▶ A améliorer la gestion des portefeuilles de commandes permettant ainsi d'optimiser les expéditions vers nos clients ;
  - ▶ A poursuivre le déploiement de l'organisation logistique autour de notre plateforme nationale afin d'optimiser le transport de nos fournisseurs.
  - ▶ A améliorer nos paramétrages de nos bases de données pour s'inscrire dans une démarche de flux tirée par la demande (sortie des produits, prévisions, état des stocks et journaux des mouvements, etc.).

# + Notre démarche environnementale



## Les consommations énergétiques

Plusieurs actions ont résultées de notre volonté de réduire notre impact énergétique :

- 
- ▶ Gaz : changement de chaudière par un modèle à condensation haute performance sur notre établissement de Brest et modification des consignes sur notre plateforme de Grandchamp
  - ▶ Electricité : actions progressives de relamping par de la technologie LED, amélioration de l'isolation de notre site de Metz et meilleure luminosité naturelle

Afin de prendre en compte l'empreinte carbone, nous poursuivons le transfert de sites vers des bâtiments moins énergivores. Ces établissements bénéficient des nouvelles technologies propres à l'évolution des normes d'efficacité énergétique avec, notamment, des détecteurs de mouvements pour gérer le déclenchement des lumières. Nous privilégions le remplacement des éclairages par de la technologie LED.

## Plan d'actions 2018

Notre nouvelle agence commerciale de Brest inaugurée en janvier est la première à être équipée à 100% d'éclairage LED.



# + Notre démarche environnementale



## Actions 2017 et Plan d'actions 2018

Nos objectifs 2018 sont de poursuivre nos actions pour réduire nos consommations énergétiques, réduire la production des déchets et accroître notre taux de recyclage.

Notre activité de maintenance et de contrôle des EPI, prodiguée par notre Station EPI, permet depuis 2014 de proposer à nos clients le recyclage des EPI de Catégorie III.

Cette activité est pourvue d'une organisation assurant le respect de l'environnement en récupérant notamment les eaux usées après nos actions de nettoyage et de désinfection des EPI Catégorie III.




*Décontamination d'un EPI*

Nous avons développé, un nouveau service, proposé à nos clients, la gestion partagée des approvisionnements. Ce service vise à diminuer l'impact de notre activité sur l'environnement et à optimiser l'efficacité de la Supply Chain à l'aide de techniques logistiques tendant à diminuer les stocks, les transports, les emballages tout en préservant la qualité service.

Notre objectif est d'optimiser notre démarche environnementale de collecte et de recyclage des déchets administratifs. Cette démarche a été initiée sur nos sites de BREST (2016), BORDEAUX (2016) et METZ (2017). Nous poursuivons l'affinement de la gestion des déchets sur les autres sites (recyclage du papier sur nos agences ).





# **+ Notre sphère d'influence**



# + Notre déontologie



Notre politique de lutte contre la corruption est stipulée dans notre code de déontologie.

## Conflits d'intérêt



Tous les employés doivent éviter les situations où leurs intérêts personnels risquent d'entrer en conflit, ou semblent entrer en conflit avec les intérêts de la société. Notre réputation dépend non seulement de la haute qualité de nos services et produits, mais aussi de la façon dont nous menons nos relations avec les fournisseurs, les fonctionnaires du gouvernement, les organisations et toute personne ou organisation externe à la société.

Chaque employé(e) doit s'assurer que sa conduite ne lui donne pas, ou ne semble pas lui donner un avantage personnel aux dépens de la société ou d'un contact commercial externe.

Emettre ou recevoir des paiements ou incitations illégaux, tels que des pots-de-vin, est contraire à la charte de la société ; les fonds et les ressources de la société ne devront pas être utilisés directement ni indirectement dans ce but.

## Relations avec les clients et les fournisseurs



Chaque employé(e) doit s'assurer qu'aucun compromis n'a été fait concernant les principes stricts régissant la qualité de nos services et produits et que tous les aspects de nos opérations ayant un impact sur la qualité soutiennent et reflètent ces principes.

Personne ne doit profiter injustement d'une autre personne par manipulation, dissimulation, abus d'informations privilégiées ou présentation erronée de faits matériels.

Le don et la réception de cadeaux, invitations et avantages entre employés et fournisseurs ou autres personnes externes au groupe représentent une source potentielle de conflit d'intérêt. Tout cadeau significatif, considéré comme ayant influencé une prise de décision, est inacceptable.



# + Notre déontologie



Le code de déontologie est communiqué lors de l'intégration des nouveaux salariés. Il est affiché dans chaque site.

Une communication ciblée a été réalisée auprès de l'ensemble du personnel plus particulièrement exposé afin de rappeler nos principes de lutte contre la corruption.

Cette communication a été appuyée par de petits films, au nombre de 9, permettant à chacun de comprendre ce qui est acceptable de ce qui ne l'est pas.

Une demande d'acceptation de cadeau est toujours en place. Cette demande est à faire auprès de la Direction. Une déclaration trimestrielle est réalisée. Un rappel de nos principes a été réalisé auprès de nos fournisseurs.

## Résultats 2017

- 0 appel sur la Hotline « Exprimez-vous »
- 0 demande d'acceptation de cadeau
- 0 plainte



## + Clients



Les bonnes pratiques appliquées chez France Sécurité font régulièrement l'objet de partage auprès de nos clients, lors de conférence dédiée. L'objectif est d'accompagner nos clients dans l'amélioration de la prévention en complément de notre prestation de distribution des EPI .



*Conférence sur la RSE et le partage de bonnes pratiques, Strasbourg, 2017*

Nos clients nous évaluent sur nos actions relatives à la Responsabilité Sociétale des Entreprises (RSE) par le biais de questionnaires ou d'audits.

Afin de réduire l'impact de notre activité sur l'environnement, nous poursuivons le développement de l'échange de données avec nos clients et fournisseurs par le biais de l'EDI, des commandes WEB et l'envoi des accusés de réception de commande en format numérique.



**“L'Echange de Données Informatisées”** (E-procurement, Punch-out, dématérialisation de factures,...)

Les documents relatifs aux commandes sont également disponibles en format numérique pour nos clients, sur notre site Web. Le service personnalisation utilise un logiciel d'aide à la gestion de dotation (GONTRAN), permettant à nos clients de réaliser et suivre leur commande de dotation, et de faciliter les échanges numériques.



# + Fournisseurs



Nos fournisseurs font l'objet d'audit et de questionnaire d'évaluation portant sur la RSE.

Nous réalisons une évaluation de nos sous traitants relatifs à nos services d'EPI SUR MESURE (personnaliser vos EPI) et de notre station de maintenance (pose de ligne de vie).

## Résultats 2017

- 19** partenaires privilégiés engagés dans une démarche développement durable
- 6** partenaires adhérents Global compact
- 8** partenaires ont élaboré des produits ayant une certification environnementale
- 5** fournisseurs ont développé des produits ayant fait l'objet d'une attribution d'un prix officiel (SCA, Comimex, JSP)
- 1** partenaire labellisé EPV « Entreprise du Patrimoine Vivant »
- 4** partenaires textiles, dont un 1 fournisseur Import, ont certifié leur produit OEKO-TEX\*
- 1** fournisseur de sérigraphie a obtenu le label Imprim'vert (seul atelier de sérigraphie en France certifié en EPI)

*\*label produit permettant de juger de la qualité humano-écologique des textiles, soumis à des critères de sécurité homogène pour les entreprises de l'industrie du textile et de l'habillement, à la surveillance des produits par des contrôles sur le marché par des auditeurs indépendants*



# + Notre sphère d'influence



## Plan d'actions 2018

Notre principal objectif sur 2018 sera de proposer une offre d'EPI intégrant la protection de l'environnement en amont de leur conception, en travaillant de concert avec nos fournisseurs et ainsi œuvrer dans le sens de l'économie circulaire :

- Eco conception
- Recyclabilité



Nous réaliserons également des actions en faveur du numérique afin de réduire la consommation de papier pour toutes nos parties intéressées.





# **+ Notre démarche sociétale**



## + Sociétal



Nous engageons et soutenons le personnel de France Sécurité à participer à des manifestations caritatives dans le cadre de notre investissement responsable.

- ▶ Plutôt que de gaspiller des EPI destinés à être détruit, nous privilégions les dons en interne et auprès d'associations. A titre d'exemple, en 2017, plus de 500 parkas ont été donnés aux bénévoles des restaurants du cœur (association de lutte contre la pauvreté).



- ▶ Depuis 2010, les salariés France Sécurité participent à la course Odysee contre le cancer du sein.



- ▶ France Sécurité a été amené à solliciter les salariés autour d'actions de collecte simple, par exemple de téléphones portables usagés ou de stylo, dont les bénéfices ont servi à des associations.

# Téléthon



The page is decorated with several realistic-looking leaves in shades of gray, scattered across the white background. A large leaf is positioned in the upper left, with several smaller ones around it. Another large leaf is in the lower right. A horizontal dark gray band spans the middle of the page, containing the main text.

# **+ Reconnaissance de nos actions**



# + Notre évaluation EcoVadis

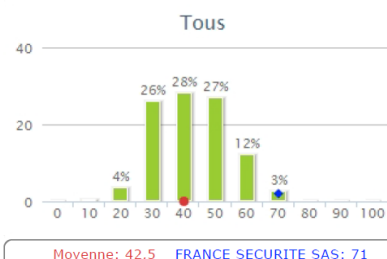


EcoVadis est une plateforme de notation de la performance sociale et environnementale des chaînes d'approvisionnement mondiales. La méthodologie repose sur les standards internationaux du développement durable, en particulier le Global Reporting Initiative, le Pacte Global des Nations Unies et la norme ISO 26000. Elle couvre 150 secteurs d'activité et 140 pays.

France Sécurité est évalué par la société EcoVadis depuis 2016, et a obtenu le statut Gold (plus haut niveau de reconnaissance). Avec un score de 71/100, nous nous positionnons ainsi dans le top 1% des fournisseurs évalués par leur système (40 000 sociétés enregistrées).

## Performance RSE: vue d'ensemble

### Répartition des scores



Comparaison de FRANCE SECURITE SAS avec l'ensemble des fournisseurs évalués par EcoVadis. L'histogramme montre la répartition des scores obtenus par les fournisseurs en %, à la date où ce document a été créé.

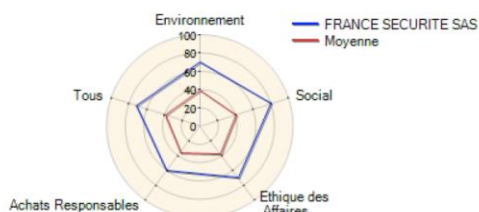
### Scores par thème

		Pondération
Environnement	70	2
Social	80	4
Ethique des Affaires	70	1
Achats Responsables	60	3

Le score global de FRANCE SECURITE SAS est composé de 4 scores qui reflètent la performance de l'entreprise sur 4 thèmes RSE. Le score global est la moyenne pondérée de ces 4 scores.



## Analyse Comparative



La position de FRANCE SECURITE SAS par rapport à la moyenne de toutes les entreprises évaluées par EcoVadis dans le même secteur d'activité.

### Secteur d'activité: Commerces de gros d'autres machines et équipements



Les barres grises représentent l'éventail des notes attribuées aux entreprises opérant dans le même secteur d'activité que FRANCE SECURITE SAS. NOTE: Les 5% extrêmes ont été exclus pour assurer la pertinence statistique.

## Point(s) fort(s)

- ✓ **Environnement:** FRANCE SECURITE SAS se situe dans le **TOP 3 %** des fournisseurs évalués par EcoVadis dans la catégorie Wholesale of other machinery and equipment.
- ✓ **Social:** FRANCE SECURITE SAS se situe dans le **TOP 1 %** des fournisseurs évalués par EcoVadis dans la catégorie Wholesale of other machinery and equipment.
- ✓ **Ethique des Affaires:** FRANCE SECURITE SAS se situe dans le **TOP 2 %** des fournisseurs évalués par EcoVadis dans la catégorie Wholesale of other machinery and equipment.
- ✓ **Achats Responsables :** FRANCE SECURITE SAS se situe dans le **TOP 5 %** des fournisseurs évalués par EcoVadis dans la catégorie Wholesale of other machinery and equipment.
- ✓ **Global:** FRANCE SECURITE SAS se situe dans le **TOP 1 %** des fournisseurs évalués par EcoVadis dans la catégorie Wholesale of other machinery and equipment.
- ✓ **Global:** FRANCE SECURITE SAS se situe dans le **TOP 1 %** des fournisseurs évalués par EcoVadis dans toutes les catégories.





[www.france-securite.fr](http://www.france-securite.fr)

