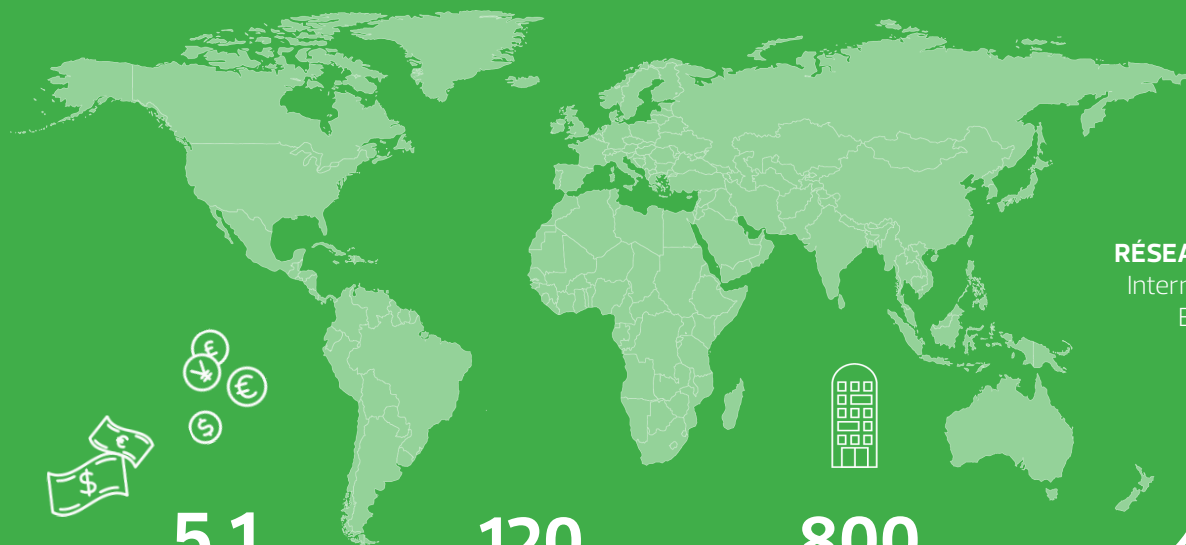


UNE DÉMARCHE
RSE AU COEUR DE
LA PERFORMANCE
GLOBALE DE RSM.



RAPPORT DE RESPONSABILITÉ SOCIÉTALE ET ENVIRONNEMENTALE

RSM, 6^{ÈME} RÉSEAU MONDIAL D'AUDIT, D'EXPERTISE ET DE CONSEIL



5,1
milliards US \$
de chiffre d'affaires

120
pays



800
bureaux



RÉSEAU DE L'ANNÉE 2017
International Accounting
Bulletin Awards



43 000
collaborateurs

UN RÉSEAU EN FRANCE, CRÉATEUR DE VALEURS

96
millions €
de chiffre d'affaires

80
associés

800
collaborateurs



+17 %
de croissance
en 2017



22%
du chiffre
d'affaires en
dépenses
fournisseurs



58/100

Note d'EcoVadis qui a évalué l'approche RSE de RSM comme structurée et proactive : «L'entreprise fait preuve d'engagement sur ses enjeux RSE principaux, limitant ainsi les risques pour ses clients. Elle suit un processus d'amélioration continue sur ces enjeux ce qui permet d'envisager des relations commerciales de long terme.».

RSM participe au pacte mondial des Nations-Unies. Celui-ci invite les entreprises à adopter, soutenir et appliquer 10 principes fondamentaux dans les domaines suivants :

- o les droits de l'Homme ;
- o les droits fondamentaux du travail ;
- o le respect de l'environnement ;
- o la lutte contre la corruption.



Network France
WE SUPPORT

NOS EXPERTISES ET SECTEURS

AUDIT

- ▷ Audit légal
- ▷ Audit spécifique (PCEC, OPCVM, IFRS, US GAAP)
- ▷ Audit informatique
- ▷ Audit des informations RSE
- ▷ Missions d'assurance

SERVICES FINANCIERS

BANQUE

CAPITAL
INVESTISSEMENT



ASSURANCE

CONSEIL

- ▷ Transformation de la fonction finance
- ▷ Contrôle interne et fraude
- ▷ Gestion des risques IT
- ▷ Accompagnement projets et AMOA
- ▷ RSE



IMMOBILIER



INDUSTRIE

EXPERTISE

- ▷ Support à la comptabilité
- ▷ Externalisation BPO
- ▷ Service Paie / RH
- ▷ Reporting et consolidation



HÔTELLERIE
ET LOISIRS



SANTÉ

SERVICES

TECHNOLOGIE
ET MEDIA



DISTRIBUTION

CORPORATE FINANCE

- ▷ Fusions- Acquisitions
- ▷ Support aux transactions
- ▷ Evaluations
- ▷ Restructurations
- ▷ Litiges



NON LUCRATIF

JURIDIQUE ET FISCAL

- ▷ Fiscalité des entreprises
- ▷ Fiscalité du patrimoine
- ▷ Juridique

TRANSPORT



UN VIVIER DE TALENTS

70

experts-comptables
stagiaires par an
accompagnés
vers le diplôme



+ 40h

de formations
par collaborateur par an



93,4%

des collaborateurs
interrogés
recommanderaient
RSM à leurs contacts*



+ 200

de recrutements par an

* enquête réalisée au premier trimestre 2017
auprès des collaborateurs de RSM en France

La responsabilité sociale et environnementale fait partie intégrante de la stratégie de RSM en France. Il s'agit d'engagements concrets dans les domaines sociaux, environnementaux et sociétaux, qui intègrent l'ensemble des parties prenantes de l'entreprise.

Ces engagements se présentent sous la forme de démarches menées en local et au global, par la mise en place de petits gestes au quotidien et d'actions individuelles qui deviennent collectives. Chaque jour, ces démarches prennent un peu plus d'ampleur, à mesure que le réseau s'agrandit. Impulsés par une volonté de la direction, ces engagements scellent nos valeurs communes au sein d'un réseau en pleine croissance.

Ils marquent notre empreinte The Power Of Being Understood.

DROITS DE L'HOMME

RSM s'engage à respecter les droits de l'homme en vigueur au niveau international. A travers son code éthique et les règlements intérieurs, RSM veille à prévenir ses parties prenantes sur les violations aux droits de l'homme et de ne pas se rendre complices de tels actes.

NORMES DU TRAVAIL

Soumis au droit du travail, RSM s'engage à respecter la législation française et suit scrupuleusement la convention collective des experts-comptables et commissaires aux comptes.

EFFECTIF	2016	2017
Associés	65	80
Dont associées femmes	17%	18%
Effectif total	750	800
Dont femmes	60%	58%
Dont hommes	40%	42%
Dont cadres	61%	67%
Dont CDI	93%	93%
Dont CDD	1%	1%
Dont apprentis et contrats de professionnalisation	6%	6%

RESSOURCES HUMAINES

RSM est un véritable acteur économique, qui recrute plus de 200 collaborateurs par an. Parce que la diversité nourrit l'excellence, RSM emploie des femmes et des hommes aux profils variés. Intégrer des candidats polyvalents, dynamiques, à la recherche de responsabilité et de perspectives d'évolution est un enjeu majeur pour RSM. Ce vivier de talents est essentiel pour répondre aux besoins des

30 nationalités présentes chez RSM

clients et aux évolutions du secteur.

C'est dans cet esprit que RSM a mis en place un management qui repose sur le partage d'idées, l'écoute réciproque et la convivialité, facteurs clés de réussite et de rétention. La diversité des clients et des missions est un véritable atout pour monter rapidement en compétences et développer son employabilité. RSM a fait le choix de recruter avant tout des personnes plus que des compétences. RSM joue son rôle de formateur et de développement des talents.

3 000 candidatures reçues chaque année

L'attractivité de RSM pour attirer de nouveaux talents passe notamment par la présence de RSM à une quinzaine de forums école par an. Les équipes de RSM vont à la rencontre des étudiants dans le cadre d'afterworks ou de petits-déjeuners pour qu'ils puissent échanger directement avec les spécialistes et connaître l'ADN de RSM.

34 ans l'âge moyen des collaborateurs

6 ans d'ancienneté

ENTRÉES	2016	2017
Nombre total d'embauches (CDI+CDD)	203	222
Pourcentage d'embauches de cadres	54%	67%
Pourcentage d'embauches en CDI	84%	99%
Pourcentage d'embauches de cadres en CDI	51%	63%
Nombre total de créations de postes	105	133
Pourcentage de créations de postes de cadres	79%	78%

ENGAGER L'INTERNE

RSM World Day

Afin de fédérer l'interne et de favoriser les échanges, RSM dédie chaque année une journée à la fédération du réseau, le RSM World Day. C'est l'occasion d'engager les collaborateurs autour des valeurs de RSM, de les faire participer à des actions de bénévolats comme pour l'association Villages d'Enfants, d'organiser des événements festifs et d'échanger avec l'ensemble des membres du réseau international.

Enquête de satisfaction

En 2017, RSM a mené pour la première fois une enquête d'engagement auprès de ses collaborateurs. Cette enquête anonyme a permis de sonder l'interne, tous grades confondus, sur la satisfaction personnelle, le management, le bien-être au travail, les motivations à rester chez RSM et leurs attentes en termes de formation, d'organisation et d'échanges.

94%
des personnes interrogées
recommanderaient RSM à
leurs contacts.

Les collaborateurs ont défini RSM par les 3 mots suivants : dynamique, convivial et compétent. Le taux de participation a été de 61%, pourcentage très significatif et des résultats positifs.

85%
des personnes interrogées
considèrent que les promesses à
l'embauche ont été tenues.

Dans un objectif d'uniformisation des politiques RH des cabinets et de faire bénéficier à tous des dispositifs communs en matière de communication, formation et procédures RH, un comité RH, piloté par Philippe Cotleur, Président de RSM Est, a été constitué en 2017. Composé de représentants de chaque bureau, ce comité doit également apporter des réponses aux attentes des collaborateurs en termes de formation et d'encadrement RH.

FORMATION

La technicité, l'expérience terrain et la formation des équipes sont autant de facteurs de performance et de réussite de l'entreprise. RSM est convaincu que la qualité des missions dépend directement de cette mise à disposition de formations et le développement des collaborateurs pour disposer des meilleures compétences. Ainsi, des formations variées et transverses sont dispensées tout au long de l'année.

Les domaines d'intervention de ces formations couvrent les thématiques suivantes : la maîtrise des caractéristiques d'un secteur d'activité, la connaissance et l'approfondissement des métiers de RSM, l'apprentissage des expertises techniques et le développement personnel. Chaque collaborateur bénéficie d'environ 40h de formation chaque année. A travers les formations proposées, la diversité des missions et la disponibilité de ses experts, RSM améliore directement l'employabilité de ses collaborateurs.

Les formations délivrées aux collaborateurs de RSM sont principalement suivies auprès d'organismes reconnus dans la profession (CNCC, CRCC, Francis Lefebvre, etc.) et également par des experts de l'interne. Certaines d'entre elles sont effectuées au travers du réseau RSM.

En outre, le cabinet est adhérent de l'association technique ATH qui se charge de dispenser des formations périodiques auprès des collaborateurs et de contribuer au renforcement de la qualité et des moyens mis en oeuvre au bénéfice de nos missions.

Les formations recouvrent différentes formes :

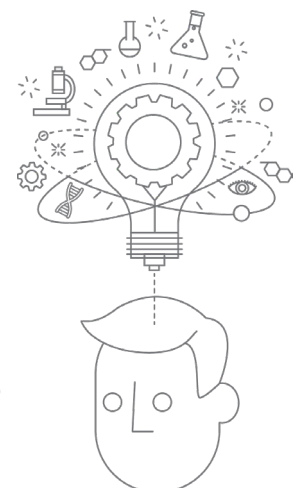
- ▶ expérience terrain
- ▶ e-learning
- ▶ séminaires

Plus de 700 heures de cours dispensés chaque année par RSM dans les écoles.

La formation supérieure, sous quelque forme qu'elle soit (grandes écoles, universités...), joue un rôle essentiel dans le développement des collaborateurs de demain. Son ouverture sur le monde est donc indispensable pour créer de vraies passerelles facilitant l'employabilité des étudiants. Inversement, il est essentiel que l'entreprise aille à la rencontre des étudiants, futurs collaborateurs, afin de transmettre son expérience mais aussi les aider à passer de la théorie... à la pratique.

Chaque année, RSM dispense près de 700 heures de cours afin de renforcer le lien entre professionnels et étudiants. Une vingtaine de collaborateurs et associés, toutes spécialités confondues, interviennent dans le cadre des cours dispensés.

C'est l'occasion pour nos professionnels d'échanger avec les étudiants, d'expliquer leur métier et de renforcer le dialogue entre professionnels et futurs actifs.



SÉCURITÉ

RSM est une société de services qui met à disposition de ses collaborateurs des environnements de travail adéquats et sécurisés.

Les instances représentatives du personnel ont pour but d'associer les collaborateurs aux actions de prévention des risques professionnels et d'amélioration des conditions de travail. Elles sont associées à la recherche des solutions concernant l'organisation matérielle du travail, l'environnement physique du travail, l'aménagement des postes et des lieux de travail, la durée et les horaires de travail, ainsi que les nouvelles technologies et leurs conséquences sur l'organisation du travail et de la santé.

SANTÉ ET ABSENTÉISME	2016	2017
Nombre d'accidents de travail et de trajet avec arrêt	0	5
Nombre de jours d'absence liés aux accidents de travail ou trajet	0	18
Nombre moyen de jours d'absence par collaborateur	3,51	3,38

TÉLÉTRAVAIL

RSM a choisi de mettre en place un dispositif

d'organisation du travail sous la forme du télétravail, en cohérence avec son projet social et les demandes en interne. Il s'agit d'une forme d'organisation du travail dans laquelle un travail qui aurait pu être exécuté dans les locaux de l'employeur l'est hors des locaux de façon régulière et volontaire, en utilisant les technologies de l'information et de la communication dans le cadre d'un contrat de travail. Cela concerne les collaborateurs autonomes dans l'exécution de leur travail et qui ont la capacité à travailler de façon régulière à distance de manière individuelle.

Tous les cabinets qui ont mis en place un tel dispositif ont leur propre organisation et procédures dépendant de leur politique sociale. Le dispositif de télétravail est proposé aux collaborateurs afin de prendre en compte les évolutions législatives et réglementaires en vigueur, et de répondre favorablement aux attentes des collaborateurs en termes d'équilibre entre vie professionnelle et vie personnelle et familiale.

Plus de 5200 heures faites en télétravail.

DROIT À LA DÉCONNEXION

En application de l'article L.2242-8 du Code du travail, les cabinets ont mis en place un dispositif de régulation de l'utilisation des outils numériques afin d'assurer le droit à la déconnexion et le respect des temps de repos et de congé ainsi que la vie personnelle et familiale.

Les modalités du droit à la déconnexion sont mentionnées dans les contrats de travail des collaborateurs, les règlements intérieurs ainsi que sur les écrans d'ordinateurs portables. Ce droit à la déconnexion s'applique à l'ensemble des acteurs de l'entreprise.

Des actions de formation et de sensibilisation à un usage raisonnable des outils numériques ont été mises en place à destination des salariés et du personnel d'encadrement et de la direction. RSM s'engage à veiller au suivi des temps de repos quotidien et hebdomadaire en vue d'assurer le respect du droit à la déconnexion.

BIEN-ÊTRE AU TRAVAIL ET LE SPORT

Par nature, les métiers de RSM ont des contraintes réglementaires intangibles. Les équipes sont en effet soumises aux exigences d'agenda des clients, qui induisent une charge importante de travail sur une période précise et non flexible. RSM veille à ce que les collaborateurs bénéficient des meilleures conditions de travail possibles.

C'est dans ce cadre qu'a été mis en place le dispositif du télétravail, le droit à la déconnexion et une organisation optimale des espaces de travail. En effet, les locaux ont été conçus pour favoriser l'ergonomie des postes de travail, les échanges entre collaborateurs et le travail en équipe. Le cabinet de Paris s'est doté d'un étage supplémentaire en 2017 pour installer une cafétéria conviviale et adaptée à la croissance des effectifs. Des salles de réunion et de coworking ont été également installées. A Lyon, les espaces ont été modernisés pour proposer aux collaborateurs des espaces plus ouverts et lumineux.

Dans le cadre des actions menées sur la santé et le bien-être au travail, les collaborateurs bénéficient selon les bureaux d'espaces de détente, des conférences sur le sommeil et sur la prévention des risques des conditions de travail et d'une mauvaise posture au travail. RSM propose également à ses collaborateurs de participer à plusieurs courses tout au long de l'année : courses à pied, marathon, semi-marathon, Parisienne, Foulées de l'Assurance et plusieurs triathlons. Des cours pour découvrir le yoga et les pilates sont également organisés pour les équipes. Des

massages et des soins de beauté sont proposés chaque mois aux collaborateurs ainsi qu'un service de cireur et de pressing.

Et une fois par an, le tournoi de foot international de RSM réunit des équipes masculines et féminines de chaque pays du réseau. Une bonne occasion de défendre ses couleurs et de rencontrer ses homologues.



Un programme de visites conférences a été mis en place autour des expositions phares de la saison culturelle de Paris. Les collaborateurs ont ainsi pu bénéficier d'accès privilégiés à des expositions saturées, telles que l'exposition Dior au musée des arts décoratifs au printemps 2017.

RELATIONS SOCIALES

Les instances représentatives du personnel permettent d'instaurer un dialogue social constructif et d'accompagner le développement de RSM.

Elles assurent, de manière générale, une expression collective des salariés, permettant la prise en compte de leurs intérêts dans les décisions relatives à la gestion et à l'évolution économique de l'entreprise, à l'organisation du travail et à la formation professionnelle. Les instances représentatives du personnel gèrent également les activités sociales et culturelles dans le cadre d'un budget alloué (week-end de ski, séjours dans des pays européens, activités ludiques et soirées annuelles de Noël et estivales).

RSM, ACTEUR DE LA CITÉ

Parce que mettre en avant et soutenir les entrepreneurs est une évidence, RSM s'engage auprès d'eux, afin de valoriser leur audace, leurs expériences et leurs talents à l'occasion de manifestations d'envergure nationale et internationale.

Acteur engagé au sein des instances professionnelles

RSM participe aux débats économiques grâce à son implication au sein des instances professionnelles et réglementaires, à savoir :

- membre de l'Autorité des Normes Comptables (ANC) et du comité exécutif du Département EIP de la Compagnie des commissaires aux comptes ;
- présidence de la commission des Etudes Comptables de la Compagnie des commissaires aux comptes ;
- membre de diverses autres commissions techniques

- tant à la Compagnie des commissaires aux comptes qu'à l'Ordre des experts-comptables (Banque, OPCVM, Immobilier social, Fiscal,...) ;
- inscrit en tant qu'expert auprès des Cours d'Appel ;
- présent à l'EFRAG (European Financial Reporting Advisory Group) et auprès de la Fédération des experts-comptables européens (Accounting Europe) ;
- et au niveau international, RSM est membre de l'International Auditing and Assurance Standards Board (IAASB).

Entrepreneurs au service des dirigeants et du développement des entreprises

Les fondateurs de RSM sont des entrepreneurs, qui partagent les mêmes objectifs et enjeux que leurs clients. Leur projet de cabinet les ont conduits à conjuguer leur vision du métier, le goût du challenge et l'envie de faire grandir leurs clients. Cet esprit entrepreneurial et cette ambition leur permettent d'être des interlocuteurs privilégiés des chefs d'entreprises. Acteur engagé et dynamique, RSM a choisi de participer à des manifestations afin de valoriser l'audace des dirigeants et leurs expériences.

European Business Awards

Les European Business Awards (EBA) sont un prix qui récompense l'esprit d'entreprendre à l'échelle européenne, dans tous les secteurs d'activité. Il met à l'honneur l'excellence, les bonnes pratiques et l'innovation dans les entreprises.

Prix de l'esprit d'entreprendre

Organisé par les Acteurs de l'économie depuis plus de 10 ans, le Prix de l'esprit d'entreprendre est l'occasion de mettre en lumière ceux qui entreprennent – ou intraprennent – avec sens, pour eux-mêmes et pour les autres.

Digital League (Clust'R Numérique)

Le Clust'R Numérique est un des premiers clusters français. Il propose à toutes les entreprises du numérique, quelle que soit leur taille, de se regrouper pour devenir plus performantes. Leurs actions se concentrent sur 4 axes stratégiques : le business & l'innovation, la performance et l'entrepreneuriat.

Partenaire du patrimoine français

Au-delà des réflexions économiques, RSM a souhaité également s'investir pleinement pour soutenir le patrimoine français en s'associant au musée d'Orsay, au musée Unterlinden, à Colmar, au musée des Beaux-Arts de Lyon, mais également au Musée d'arts de Nantes. C'est, dès la création du fonds de dotation de la métropole nantaise, que le cabinet a décidé de rejoindre l'aventure,

afin d'apporter sa pierre à l'édifice, participer au développement du territoire et à l'art en général. RSM a également fait la donation du manuscrit de souscriptions pour l'achat du tableau *L'Atelier du peintre* de Courbet au musée d'Orsay qui est venu enrichir sa rénovation et son réaccrochage dans les salles en juin 2017. Le musée d'Orsay est le 2^{ème} musée le plus visité en France avec plus de 4 millions de visiteurs. A Lyon, RSM soutient depuis plusieurs années le musée des Beaux-Arts pour la publication de catalogues raisonnés.

Soutenir le patrimoine français, c'est permettre à chacun, au pressé comme au contemplatif, à l'habitué comme au novice, aux classiques comme aux contemporains, de vivre sa propre expérience au sein des musées.

Par son engagement mécénal, RSM s'investit sur le long terme pour accompagner la politique culturelle et artistique des régions dans lesquelles il est fortement impliqué auprès des entreprises. Il facilite la création de passerelles entre entreprise et culture.

ENVIRONNEMENT

RSM est une société de services en B2B ayant de faibles impacts environnementaux. Toutefois, RSM s'engage à entreprendre des actions pour promouvoir une plus grande responsabilité en matière environnementale. Afin de limiter la consommation de papier, RSM a mis en place un système de dématérialisation des dossiers d'audit : l'e-dossier. Pour limiter les impressions, un système de badges a été installé sur les photocopieurs.

RSM a entrepris un certain nombre d'actions concrètes pour limiter les déplacements professionnels, en favorisant notamment le télétravail détaillé page 6 du rapport.

RSM encourage également l'utilisation des transports en commun en prenant en charge la moitié de l'abonnement

RATP ou d'une place de parking à l'entrée de la ville. Un abonnement de voitures électriques a été également proposé lors de déplacement chez le client dans la journée. Lorsque le temps de voyage le permet, RSM favorise le train à l'avion.

RSM a mis en place une maîtrise de la consommation énergétique via un système d'arrêt automatique des chauffages et luminaires la nuit. Pour éviter l'utilisation de gobelets en plastique, des mugs ont été distribués aux collaborateurs.

Les collaborateurs sont incités à réduire et à trier leurs déchets (installation de fontaines à eau et de campagnes d'affichage). Par ailleurs, pour le traitement de ses déchets, RSM à Paris fait appel au Petit Plus, entreprise adaptée, spécialisée dans la gestion des déchets professionnels (collecte de papier, cartouches d'encre, gobelets en plastique, capsules de café...). Au moins 80% de son personnel est en situation de handicap.

Flux collectés

Bénéfices environnementaux

64 kg de canettes, bouteilles et gobelets	39 litres de pétrole économisés
367 kg de capsules	1,9 MWH d'énergie économisée
55 kg de piles	18,15 kg de zinc récupéré
5 068,5 kg de documents confidentiels	51,93 MWH d'énergie économisée, soit la consommation moyenne de 6 foyers français pendant 1 an



LUTTE CONTRE LA CORRUPTION

RSM est particulièrement vigilant sur le respect des principes d'indépendance, la gestion des conflits d'intérêts et la lutte contre la corruption. Etant un cabinet pluridisciplinaire, le réseau rassemble des professions réglementées, telles que les commissaires aux comptes et les experts-comptables. Le commissaire aux comptes exerce une mission d'intérêt général dont les conditions sont fixées par la loi et les dispositions sont définies dans un code de déontologie. RSM a ainsi mis en place des procédures en interne afin de garantir le respect de l'éthique du cabinet et d'assurer un management de qualité, de façon continue.

Ses associés et collaborateurs participent également activement aux travaux des instances professionnelles nationales et internationales afin de garantir l'intégrité, l'honnêteté et l'objectivité et de préserver la confiance du marché.

INDÉPENDANCE

Conformément aux principes fondamentaux de comportement posés par les Codes de déontologie des professions de commissaire aux comptes et d'expert-comptable, RSM attache une importance particulière au respect des règles d'indépendance, afin de garantir la fiabilité, la pertinence et la sincérité de l'information financière lors des missions d'audit, ainsi que l'objectivité des avis et conseils pour les autres missions.

Les professions réglementées sont notamment soumises à une obligation légale du secret professionnel.

Une déclaration d'indépendance est signée par chaque associé et collaborateur annuellement, ainsi qu'au démarrage de chaque mission d'audit légal. Les situations spécifiques font l'objet d'un examen et des décisions sont prises par le Comité Ethique.



GESTION DES CONFLITS D'INTÉRÊTS



Les aspects relatifs aux conflits d'intérêts sont couverts respectivement par l'article 6 du Code de déontologie des commissaires aux comptes du 10/02/2010, et les articles 145 et 157 du Décret n°2012-432 du 30/03/2012 relatifs à l'exercice de l'activité d'expertise comptable.

Toute proposition de mission de commissariat aux comptes fait l'objet d'une procédure d'acceptation de mandat formalisée afin d'évaluer le risque de conflit d'intérêt et de l'éviter le cas échéant. L'associé pressenti pour être le signataire du dossier doit notamment vérifier l'absence de situation de conflits d'intérêts auprès des associés de RSM France et du réseau RSM International. Le contrôle du respect des obligations déontologiques est également mis en œuvre à la fin de chaque exercice du mandat.

Une procédure similaire est en place pour l'acceptation des missions des autres métiers.

PROCÉDURE ANTI-FRAUDE ET ANTI-CORRUPTION

La fraude et la corruption sont des enjeux majeurs et mondiaux que RSM prend très au sérieux. Conformément aux codes de déontologie de la profession de commissaire aux comptes et d'expert-comptable, RSM a mis en place une procédure à laquelle doit se conformer les collaborateurs dans le cadre de problèmes de corruption. Ce texte énonce les divers contextes et formes que peuvent recouvrir un acte de corruption. Le CODIR de Paris a désigné un associé responsable anti-corruption, qui doit être consulté en cas d'agissements contraires à la loi ou à l'éthique. Chaque année, des formations anti-corruption sont organisées pour les collaborateurs afin d'identifier la fraude et la corruption et les prévenir aussitôt que possible. Dans le cadre de la mise en œuvre des exigences imposées par la Loi Sapin II, un nouveau dispositif complet est en cours de déploiement en France. Toute violation de la politique anti-corruption de RSM est considérée comme une faute lourde.

PROTECTION ET CONFIDENTIALITÉ DES DONNÉES

RSM s'engage, dans le cadre de ses activités et conformément à la législation en vigueur en France et en Europe, à assurer la protection, la confidentialité et la sécurité des données à caractère personnel de ses clients et de ses salariés, ainsi qu'à respecter leur vie privée.



RSM France

26, rue Cambacérès
75008 Paris

T: +33 1 56 88 31 20

E: contact@rsmfrance.fr

www.rsmfrance.fr

RSM France est membre du réseau RSM.

Chaque membre du réseau RSM est un cabinet indépendant d'Audit, d'Expertise et de Conseil, exerçant pour son propre compte. Le réseau RSM en tant que tel n'est pas une entité juridique à part entière.

Le réseau RSM est géré par RSM International Limited, une société immatriculée en Angleterre et au Pays de Galles (sous le numéro 4040598) dont le siège social est situé au 50 Cannon Street, London, EC4N6JJ, United Kingdom.

La marque RSM et tous les droits de propriété intellectuelle utilisés par les membres du réseau sont la propriété de RSM International Association, une association régie par les articles 60 et suivants du Code civil Suisse et dont le siège est à Zoug.

© RSM International Association, 2018.

THE POWER OF BEING UNDERSTOOD
AUDIT | EXPERTISE | CONSEIL

