



2017

**Informe sobre el progreso
Pacto Mundial**

Esta es nuestra segunda entrega de resultados al pacto mundial.

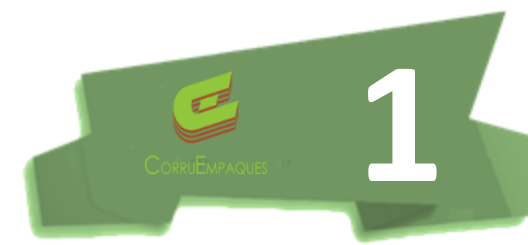
Te invitamos a conocer las prácticas y acciones de Responsabilidad Social Empresarial que hacemos dentro de nuestra organización, así mismo esperamos seguir aprendiendo en cómo podemos beneficiar a nuestros grupos de interés de una manera sostenible.

CorruEmpaques



CORRUEMPAQUES





Contenido

| | |
|--------------------------------------------|----|
| Carta compromiso en apoyo al pacto mundial | 2 |
| Conociendo a CorruEmpaques | 3 |
| Historia de la organización | 12 |
| Derechos humanos | 13 |
| Estándares Laborales | 17 |
| Medio ambiente | 21 |
| Anticorrupción | 24 |
| Objetivos 2018 | 26 |

Carta compromiso



FABRICAMOS + DISEÑAMOS + PROTEGEMOS



Carta de Renovación del Compromiso con el Pacto Mundial
CorruEmpaques

Informe sobre el progreso 2016-2017

Enfocados en crear valor para la comunidad y nuestras partes interesadas queremos manifestar nuestro interés en renovar nuestro compromiso con la iniciativa del Pacto Mundial.

Reafirmamos nuestro compromiso en seguir trabajando continuamente en el cumplimiento de los 10 principios del pacto: medio ambiental, derechos humanos, laborales y lucha contra la corrupción.

Durante este año adheridos al pacto mundial, La transparencia, compromiso con la sostenibilidad, responsabilidad hacia la comunidad y nuestros colaboradores, se han convertido en parte de nuestra cultura corporativa incentivando nuevas formas de aprendizaje y experiencias hacia la mejora continua de nuestra labor en la sociedad, mismas que estamos trabajando en difundir a nuestros grupos de interés.

Apoyando la idea de que las buenas prácticas de responsabilidad social corporativa influyen en gran medida en nuestro entorno, me complace comunicar nuestro progreso en este año 2017 esperando en un futuro seguir aportando nuevas y mejores acciones a esta iniciativa.


Carlos Yule Caballero Martínez
Gerente General
CorruEmpaques

Av. Cerrada la estacada # 481, Parque Industrial Querétaro,
Querétaro, Qro. (442) 2 36 2727 / 2 90 8812
www.corruempaques.com

Av. Norte #3 Int. #2, Nuevo Parque Industrial
San Juan del Río, Qro. (427) 1 01 1192
ventas@corruempaques.com



CORRUEMPAQUES

Conociendo a CorruEmpaques



| Razón social | Corruempaques S.A. de C.V. |
|--------------------|----------------------------|
| Representantes | Director General |
| | Juan Carlos Caballero |
| | Gerente General |
| | Yair Caballero |
| Año de fundación | 1993 |
| Origen del capital | Privado |
| Matriz | PIQ-Querétaro |
| Cedis | San Juan del Río |
| | Aguascalientes |
| | Bernardo Quintana |

| Giro | Fabricación de empaques de cartón corrugado |
|---------------------|---------------------------------------------------------------------------------------------------------|
| Dirección | Av. Cerrada la Estacada #481 Parque Industrial Querétaro, Santa Rosa Jáuregui C.P 76220 Querétaro, Qro. |
| Número de Empleados | 81 |
| Tamaño | Mediana |
| Sector | Industrial |



Nuestros Productos



Cajas Regulares



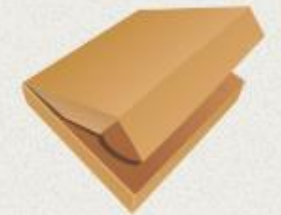
Rejillas



Tapas y Charolas (Teléscopica)



Contenedores



Cajas Troqueladas
o con un diseño especial



Kits Armados



Nuestros Servicios

Empaque

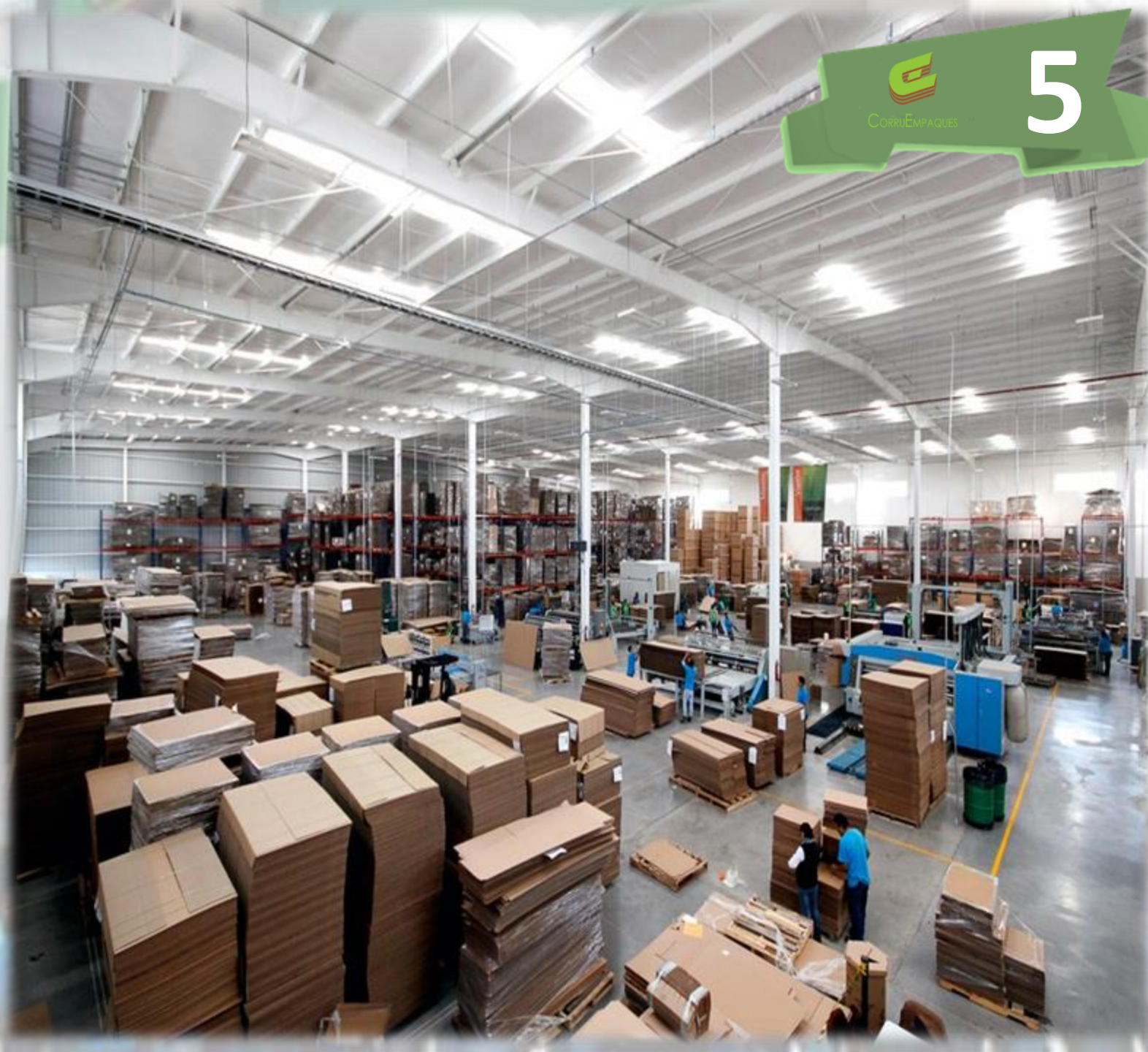
- ✓ Ingeniería & reingeniería
- ✓ Diseño
- ✓ Prototipos al momento
- ✓ Kit armado

Laboratorio de calidad

- ✓ Garantizamos el material utilizado para cada producto, realizando diferentes pruebas de resistencia.

Área especializada en diseño

- ✓ Nuestro Equipo de Diseño cuenta con la capacidad de desarrollar prototipos y pruebas en base a sus necesidades. Impresión en plotter y cortadora CNC



MISIÓN

“Satisfacer y resolver las necesidades de nuestros clientes, produciendo y comercializando empaques especializados en el volumen requerido con calidad y entrega oportuna.



CORRIEMPAQUES

7

VISIÓN

“Ser una empresa vanguardista en el diseño, maquila y producción de empaque que cubra las necesidades del mercado para la protección del producto”.

Comunicación



Respeto



Excelencia



Integridad



Trabajo en equipo



8

Nuestros Valores

Certificaciones o acreditaciones obtenidas



9

Certificación ISO 9001-2015

En Diciembre 2017 **CorruEmpaques** recibió la **auditoría de certificación** en la norma internacional ISO 9001:2015, y en Enero 2018 recibió el dictamen aprobatorio.

Decidimos sobresalir en calidad y logramos estandarizar procesos con un enfoque de mejora continua para aumentar la satisfacción de nuestros clientes.



Miembros de:



Association of Independent
Corrugated Converters

ANFEC

Asociación Nacional de Fabricantes de Cajas
y Empaques de Cartón Corrugado y Fibra Sólida A.C.



10

Atendemos los siguientes sectores:



Alimentación

10%



Farmacéutico

10%



Automotriz

70%



Otros

10%

Dentro de nuestras cajas está la diferencia

 **11**
CORREEMPA



*800 M2 Almacén
de Materia Prima*



*1,000 M2
Área de Producción*



*5,000 M2 Almacén
Producto Terminado*



*Transporte Propio para
un Mejor Servicio*



*1,000 TONS Mensuales de
Conversión & Producción*



*Atención a urgencias
24 Hrs*



*3 Centros de
distribución en*



*Atención
Personalizada*



*Material 100% reciclados
100% Biodegradable*



*Desarrollo de
Nuevos Empaques*

Historia de la organización

CorruEmpaques es una empresa familiar dedicada a la producción de cajas de cartón desde hace más de 24 años, que al día de hoy ha sido dirigida por tres generaciones.

Actualmente cuenta con 1 planta matriz en la ciudad de Querétaro, un Cedis en el Marqués, un CEDIS en San Juan del Río y un CEDIS en Aguascalientes, teniendo una producción de 600 toneladas de cartón mensuales, la cual está dirigida en un 80% a su mercado local, y el resto se exporta a estados como Guanajuato, Michoacán y Ciudad de México, siendo su principal mercado la industria automotriz, entre otros.

En CorruEmpaques estamos en constante crecimiento y evolución, es por ello que busca los más altos estándares de servicio.

Aunque la Responsabilidad Social Empresarial (RSE) es inherente a la empresa, recientemente se ha convertido en una nueva forma de gestión y de hacer negocios, en la cual la empresa se ocupa de que sus operaciones sean sustentables en lo económico, lo social y lo ambiental, reconociendo los intereses de los distintos grupos con los que se relaciona y buscando la preservación del medio ambiente y la sustentabilidad de las generaciones futuras.

Tenemos un alto sentido de responsabilidad social, tal como se cita en nuestra página web: "CorruEmpaques está comprometido a mantener el medio ambiente limpio, todos nuestros productos son 100% reciclables, nuestras tintas y adhesivos son vegetales con base agua".

La declaración antes mencionada está alineada al Pacto Mundial, y de forma paulatina se incorporan prácticas de RSE en nuestros procesos.



DERECHOS HUMANOS

Implementación y mejora continua



13

| POLITICAS | PROCEDIMIENTOS | CAPACITACIONES |
|-------------------------------|---------------------------|------------------------|
| POLITICA DE NO DISCRIMINACION | RECLUTAMIENTO Y SELECCION | PACTO MUNDIAL |
| CONTRATOS INDETERMINADOS | CAPACITACION | RESPONSABILIDAD SOCIAL |
| POLÍTICA DE DIAS FESTIVOS | | VALORES |

Principios

Principio I

Apoyar y respetar la protección de los derechos humanos proclamados internacionalmente.

Principio II

Asegurarse de no ser cómplice en abusos a los derechos humanos



BENEFICIOS

- **Horarios flexibles:** El personal descansa Sábados y Domingos, y se otorgan permisos cuando así lo requiera el personal por necesidades específicas.
- **Seguro de vida :** Beneficio de apoyo para familias en caso de que suceda una eventualidad.
- **Servicios subsidiados en alimentos:** Vales de despensa en electrónico
- **Servicios de transporte de personal:** Personal Operativo y Administrativo (Querétaro, San Miguel de Allende, Marqués) Optamos por cambiar a un camión con mayor capacidad en busca de obtener mayor para el personal durante su trayecto.
- **Permisos con goce de sueldo:** nacimiento, defunción de familiar directo.
- **Permisos para salidas anticipadas por imprevistos:** Cuidados familiares, salud de la persona, asuntos escolares propios o de hijos, etc.
- **Vacaciones programadas:** Una vez cumplido aniversario se revisa de común acuerdo fechas para tomar vacaciones.



- **Días festivos descansados:** Se descansan todos los días marcados por la ley como no laborables.
- **Campañas altruistas:**, colectas por damnificados, apoyo a niños con cáncer
- **Rifa de obsequios navideños:** **Se entregan obsequios navideños a todo el personal**
- **Convenios con ópticas** (Fundación C&H) Se otorgan descuentos para empleados y familiares de empleados
- **Celebración de cumpleaños del mes:** como una dinámica de integración celebramos los cumpleaños de nuestros empleados cada mes, tratando de brindar un momento ameno en nuestra dinámica diaria de trabajo.
- **Rutinas de activación física:** Se busca que el personal ingrese con energías suficientes para rendir en la jornada laboral.
- **Celebración de tradiciones y concursos:** Impulsamos la preservación de las tradiciones a través de la celebración de días festivos al estilo CorruEmpaques, en los cuales mediante distintas dinámicas promovemos el orgullo de las tradiciones de nuestro querido México.
- **Promoción interna (Practicantes):** Se da la oportunidad a egresados de diferentes partes de la republica a ingresar como practicantes con la posibilidad de obtener la planta.



DERECHOS HUMANOS

BENEFICIOS

- **Capacitaciones:** En CorruEmpaques buscamos incrementar la productividad y el desempeño de los trabajadores a través de capacitaciones al personal, talleres, platicas, entre otros.
- **Campañas de salud y de la vista:** Se busca que el personal no descuide su salud por lo que se traen campañas de salud y de la vista hasta la empresa.



TAPAS POR VIDA



DERECHOS HUMANOS



16

BENEFICIOS



- **Uso de rampas y cajones de estacionamiento para clientes, proveedores, o personal que lo requiera.**
- **Participación en eventos deportivos:** Participamos en la carrera PIQ 2017 brindándoles playeras personalizadas a los corredores.
- **Reconocimiento de empleados del mes :** Se busca reconocer el esfuerzo que imprimen nuestros colaboradores mediante una gratificación.
- **Cursos Empowerment:** Se dan cursos de superación personal



ESTANDARES LABORALES

Implementación y mejora continua

17

| POLITICAS | PROCEDIMIENTOS | CAPACITACIONES |
|-------------------------------|---------------------------|------------------------|
| POLITICA DE NO DISCRIMINACION | RECLUTAMIENTO Y SELECCION | PACTO MUNDIAL |
| CONTRATOS INDETERMINADOS | CAPACITACION | RESPONSABILIDAD SOCIAL |
| | | VALORES |

Principios

Principio 3: Las empresas deben apoyar la libertad de asociación y el reconocimiento efectivo del derecho a la negociación colectiva.

Principio 4: Las empresas deben apoyar la eliminación de toda forma de trabajo forzoso o realizado bajo coacción.

Principio 5: Las empresas deben apoyar la erradicación del trabajo infantil.

Principio 6: Las empresas deben apoyar la abolición de las prácticas de discriminación en el empleo y ocupación



Visitas Guiadas de
Universidades

"En CorruEmpaques estamos en contra del trabajo infantil"



ESTANDARES LABORALES

| SEXO / COLABORADORES / % | | |
|--------------------------|----|-----|
| HOMBRES | 41 | 51% |
| MUJERES | 40 | 49% |

| EDAD / COLABORADORES / % | | |
|--------------------------|----|-----|
| 18 a 19 | 10 | 12% |
| 20 a 24 | 21 | 26% |
| 25 a 29 | 20 | 25% |
| 30 a 34 | 6 | 7% |
| 35 a 39 | 7 | 9% |
| 40 a 44 | 10 | 12% |
| 45 a 49 | 4 | 5% |
| 50 a 54 | 1 | 1% |
| 55 a 59 | 1 | 1% |
| 60 a 64 | 1 | 1% |



LIBERTAD DE ASOCIACIÓN



18

Equipos deportivos: Fomentamos la unión y el deporte con los empleados a través de partidos amistosos y torneos que se generan en el parque industrial contra otras empresas. Se participa en la carrera del parque industrial Querétaro de 3, 5 y 10 km



COLECTAS

Surge de la iniciativa de los empleados el ayudar tanto a la sociedad en general, al igual que a los compañeros de trabajo cuando se encuentran en una situación difícil.

El objetivo de tener Brigadas es asegurar que se cumplan las medidas de seguridad y las acciones determinadas en el Plan de Contingencia por lo cual contamos con las siguientes brigadas:

- Combate de Incendios
- Primeros Auxilios
- Búsqueda y Rescate
- Evacuación



ESTANDARES LABORALES



20

NO TRABAJO FORZADO

- No se obliga a trabajar horas extras.
- Descansos por ley.
- Equipo de protección personal.
- Áreas de alimentación.
- Transporte.
- Pago de salarios y prestaciones superiores a las de ley.
- Renuncia voluntaria.
- Inducción y capacitación en el puesto.



NO DISCRIMINACIÓN

- No exigencia de carta de no antecedentes penales.
- Eliminación de estado civil y edad máxima para perfil de contratación.
- Eliminación de trabajo infantil (menores de 18 años)
- Inclusión de colaboradores con discapacidad auditiva.
- Apertura para la contratación de todo tipo de personas.
- Ambiente libre de influencia religiosa y política.

Indicadores de desempeño

Indicadores a la vista de todo el personal involucrado con el fin de tener los objetivos siempre claros.



MEDIO AMBIENTE

En Corruempaques se
recicla alrededor de
20 toneladas
de cartón al mes.



Recolección de residuos 2017

| MATERIAL | KILOS |
|----------|---------|
| PET | 40.00 |
| ALUMINIO | 9.80 |
| CARTON | 240'000 |
| TAPITAS | 2.5 |

El pet y el aluminio se recaudó en el ultimo bimestre del año 2017



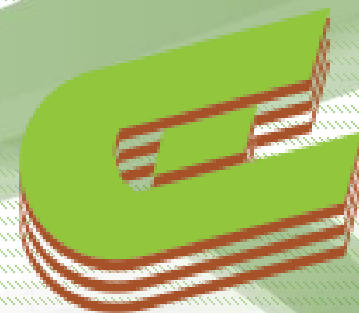
21

Principios

Principio 7: Las empresas deberán mantener un enfoque preventivo que favorezca el medio ambiente.

Principio 8: Las empresas deben fomentar las iniciativas que promuevan una mayor responsabilidad ambiental.

Principio 9: Las empresas deben favorecer el desarrollo y la difusión de las tecnologías respetuosas con el medio ambiente.



MEDIO AMBIENTE

Concientización ambiental

- Reciclaje de papel
- Cuidado del agua
- Ahorro de energía
- Clasificación de basura



CorruEmpaques es una empresa comprometida a mantener el medio ambiente limpio:

- Las tintas y adhesivos utilizados son vegetales (con base agua).
- Nuestros productos son 100% reciclables



MEDIO AMBIENTE

Semana Corruambiental 2017

23
CORRUAMPAQUE

Se establece la semana corruambiental donde se tocan temas como:

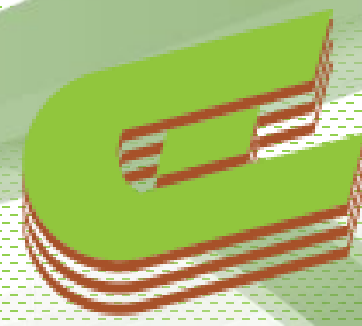
- El reciclaje,
- Uso del agua
- Ahorro de energía

Se hace un rally interactivo



Se imparten pláticas sobre 5r's y RSE

Se reparten separadores de libros con información sobre el reciclaje



ANTICORRUPCION

24

Principios

Principio 10 Las empresas deben trabajar contra la corrupción en todas sus formas, incluidas extorsión y soborno

POLITICAS

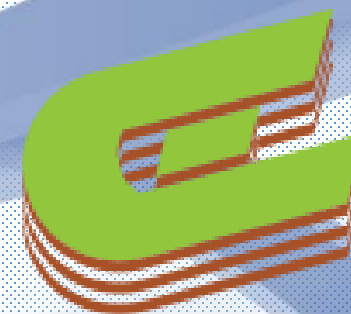
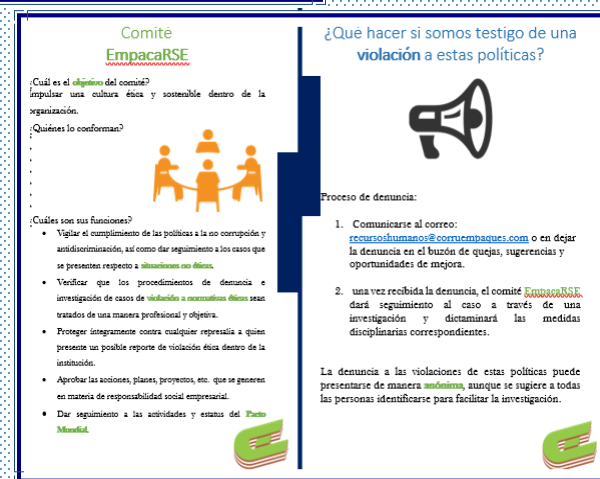
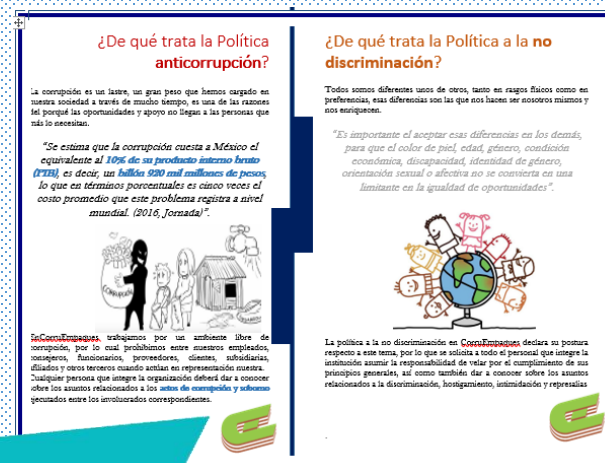
Política de limitación al uso y divulgación de datos.
Política anticorrupción

Se genera tríptico sobre la política anticorrupción

Buzón de sugerencias



Dentro de la empresa existe un buzón de denuncias y sugerencias anónimas



OBJETIVOS 2018

LO QUE SE PLANTEO 2016

LO QUE SE HIZO 2017

Desarrollar un sistema que nos permita medir el impacto de nuestras acciones de responsabilidad social empresarial.

Se tiene una persona encargada de realizar mediciones para establecer estándares. Y una persona encargada de impulsar actividades en beneficio de la responsabilidad social empresarial

Aumentar la Calidad de Vida de nuestros Trabajadores

Se generan bonos por desempeño y se da un incremento en el monto depositado en la tarjeta de vales. Incremento de salario, Transporte en Cedis, Rutinas de Ejercicios, Disminución de Horas Extras. Se realizan encuestas de calidad de vida para establecer acciones de acuerdo a los resultados

Invitar a nuestra dinámica socialmente responsable a nuestros grupos de interés.

Se realizan dinámicas entre empleados, directivos y proveedores.. Se dan capacitaciones

Reforzar la formación de nuestros empleados para impulsar sus habilidades y competencias.

Se esta trabajando en la publicación de una matriz de habilidades a la vista de todo el personal como forma de automotivación. Se ha reforzado la capacitación de los trabajadores desde su inducción hasta la capacitación al puesto de trabajo mediante una matriz de habilidades.

Generar programas y proyectos que nos permitan contribuir de manera más activa con la sociedad y el medio ambiente.

Se creo un programa de implementación de campañas del 2017 (100%)



26

CEDIS San Juan del Río
(427)1011192
Eje Norte Sur No.48 Int 1,
Nuevo Parque Industrial San
Juan del Río, Qro.

CEDIS Aguascalientes (449)9933683
Av. Guadalupe No. 115 Oriente
Maravillas, Jesús Maria Ags.

OBJETIVOS

2018

Establecer indicadores de medición para los trabajos de RSE.

Aumentar la calidad de vida de los trabajadores

Reforzar la formación de nuestros empleados para impulsar sus
habilidades y competencias.

Reforzar y ampliar nuestros programas de responsabilidad donde
abarque los 4 ejes.

Querétaro (442)2162727
Cerrada la Estacada No. 481
Parque Industrial Querétaro, Qro.

CEDIS El Marqués (442)2216745
Av. de las fuentes No.82ª Parque
Industrial Bernardo Quintana Qro.



CorruEmpaques