



— HIGH PERFORMANCE PLASTIC PACKAGING —

2017 ESSENCIAL

IPACKCHEM

OFERECEMOS SOLUÇÕES DE EMBALAGEM
PARA O SETOR DE PRODUTOS QUÍMICOS
ESPECIAIS



Nossas atividades



O Grupo IPACKCHEM desenvolve e fabrica embalagens e recipientes de plástico rígido com alto desempenho, usando tecnologias de barreira inovadoras. Eles permitem o acondicionamento, armazenamento, transporte e comercialização de uma ampla gama de produtos.

OPERAÇÃO EM 6 PAÍSES

6 PLANTAS

**68 M€ EM VOLUME DE
NEGÓCIOS**

**344 FUNCIONÁRIOS
PERMANENTES**

**15.862 TONELADAS DE
PRODUTOS VENDIDOS**



Nossa visão estratégica para 2021 é dividida em cinco objetivos

1

Implantar
nossas soluções
inovadoras e
tecnológicas em
todo o mundo

2

Dar
continuidade
a nossa
política de
investimentos
para melhorar
nossa eficiência
industrial

3

Expandir
nosso portfólio
de clientes
internacionais

4

Promover o
crescimento
dos mercados
emergentes

5

Garantir a
continuidade
do negócio
em todas as
unidades fabris

Diretriz da direção



A responsabilidade corporativa, juntamente com o crescimento externo nos países em desenvolvimento, enquanto expandimos nosso portfólio de clientes internacionais, é agora um pré-requisito para o crescimento de nossos negócios.

Jean-Philippe MORVAN
CEO do Grupo Ipackchem

A responsabilidade corporativa agora está integrada às atividades do dia-a-dia da IPACKCHEM. O trabalho de responsabilidade corporativa baseia-se nos valores, visão e missão da IPACKCHEM. A responsabilidade corporativa é orientada por nossa estratégia, princípios gerais de responsabilidade corporativa, diretrizes do Código de Conduta e nossos princípios de compras e operações. A ambição de sustentabilidade da IPACKCHEM foi redefinida e será reforçada através de uma boa governança corporativa, ética e um diálogo aberto e construtivo com seus principais interessados.

A IPACKCHEM se concentrará em cinco temas para responder às principais expectativas das partes interessadas.

⚙️ Nosso ciclo de sustentabilidade



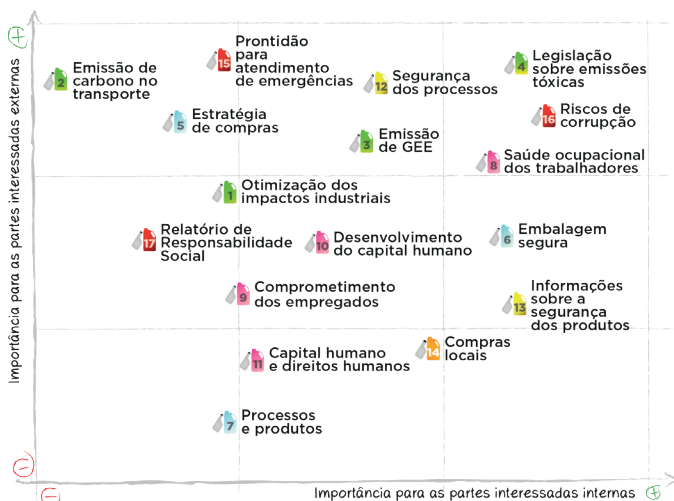
Partes interessadas e questões relevantes

O diálogo com as partes interessadas é essencial para o desenvolvimento sustentável da IPACKCHEM.



- Em 2016, a IPACKCHEM realizou um diagnóstico ISO 26000 para avaliar o nível de maturidade em relação à Responsabilidade Corporativa.
- Em 2017, a IPACKCHEM prioriza suas participações através de um estudo de materialidade baseando-se nos padrões GRI (Global Reporting Initiative).

Nossa matriz de materialidade



Nosso modelo de geração de valor

O modelo de valor do IPACKCHEM mostra como o Grupo produz e cria valor agregado para as partes interessadas.



Geração de valores para nossos clientes, fornecedores e subcontratados



ESTAMOS EMPENHADOS EM IMPLEMENTAR NOVAS SOLUÇÕES DE TECNOLOGIA PARA APOIAR PRINCÍPIOS DE INOVAÇÃO RESPONSÁVEIS

INOVAÇÃO SUSTENTÁVEL

- Inovação de nossos processos e de nossos produtos
- Embalagem segura

PRODUTO SEGURO

- Garantir um alto nível de segurança para produtos
- Informações sobre segurança dos produtos para consumidores

GERENCIAMENTO DO CICLO DE VIDA DO PRODUTO

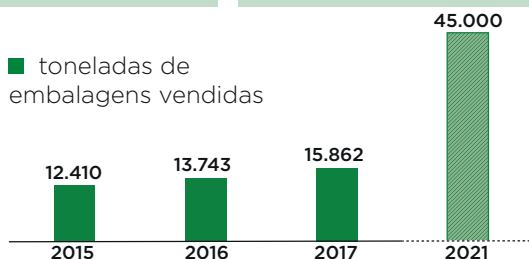
- Gerenciamento mais eficiente do ciclo de vida do produto
- Reciclagem de materiais



91 %
de clientes
satisfeitos

(OTIF = Entregas corretas e no prazo)

■ toneladas de embalagens vendidas



Geração de valores para o planeta



ESTAMOS EMPENHADOS EM MINIMIZAR OS IMPACTOS INDUSTRIAIS NO MEIO AMBIENTE, MELHORANDO A EFICIÊNCIA DOS RECURSOS UTILIZADOS

GESTÃO EFICIENTE DE RECURSOS

- Redução dos impactos ao meio ambiente
- Melhor eficiência dos recursos

ALTERAÇÕES CLIMÁTICAS E DA QUALIDADE DO AR

- Luta contra as alterações climáticas
- Redução no consumo de energia



Consumo de **água** = **0,26**
(m³ / toneladas de embalagens vendidas)



Taxa de **resíduos** perigosos (ppm) = **643**
(toneladas recolhidas / toneladas de embalagens vendidas)



Eficiência Energética (Eletricidade) = **1.841**
(KWh / toneladas produzidas)



Eficiência de Recursos PEADs = **97 %**





ESTAMOS EMPENHADOS EM PROTEGER A SAÚDE E O BEM-ESTAR DE NOSSOS FUNCIONÁRIOS E DAQUELES QUE VIVEM PERTO DE NOSSAS FÁBRICAS

SAÚDE E SEGURANÇA NO LOCAL DE TRABALHO

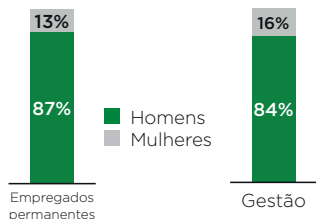
- Saúde e Segurança do trabalho
- Segurança perto de nossas fábricas
- Bem-estar

DESENVOLVIMENTO E ENGAJAMENTO DO CAPITAL HUMANO

- Desenvolvimento das habilidades dos empregados
- Aumentando o engajamento

DIVERSIDADE E NÃO DISCRIMINAÇÃO

- Gênero
- Critério étnico



Taxa de **absenteísmo** = **3 %**

100 % das unidades com Comites de **Saúde e Segurança** no Trabalho



Valor para as comunidades

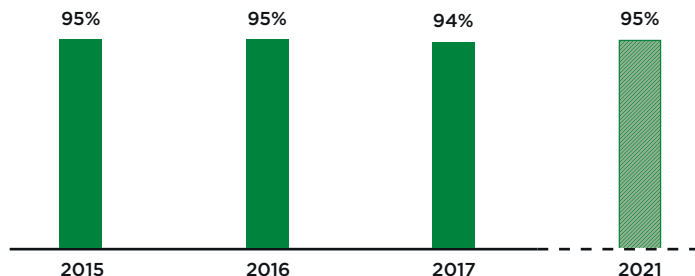


ESTAMOS EMPENHADOS EM DESEMPENHAR UM PAPEL IMPORTANTE NA PROMOÇÃO DO DESENVOLVIMENTO SUSTENTÁVEL NAS REGIÕES ONDE OPERAMOS

CONTRIBUIÇÃO PARA DESENVOLVIMENTO LOCAL

- Promover o desenvolvimento econômico para as regiões

Vendas com entregas regionais

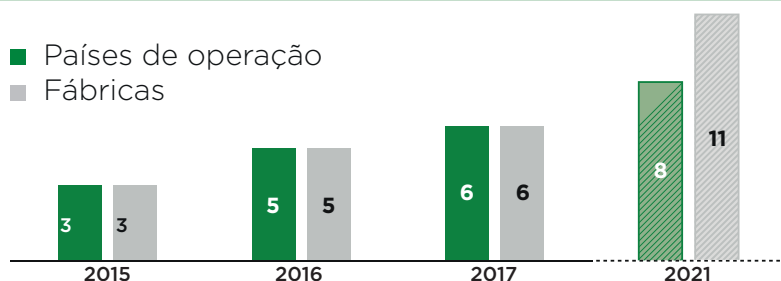




ESTAMOS EMPENHADOS EM COMPARTILHAR O VALOR JUSTO COM TODOS NOSSOS PARCEIROS, DURANTE O CICLO DE VIDA DE NOSSOS PRODUTOS

GESTÃO FINANCEIRA

- Investimento contínuo para modernizar e melhorar a excelência em fabricação
- Ampliação da presença global



Mais informações



Grupo Ipackchem (SAS)
73, Boulevard Haussmann
75008 Paris - FRANCE
+33 (0)1 53 30 77 10
www.ipackchem.com

Nossas fábricas



IPACKCHEM SAS
Saint-Victor/
Loire
FRANCE



IPACKCHEM LTD
Cheshire CW1
6YA
UNITED
KINGDOM



IPACKCHEM KFT
8182 Peremarton
HUNGARY



IPACKCHEM OOO
Kirovo Chepetsk
RUSSIA



QUADRO
PLASTICS LTD
Randburg
SOUTH AFRICA



IPACKCHEM DO
BRASIL LTDA
Paulinia-SP
BRAZIL

Créditos pelas fotos : IPACKCHEM
Concepção, edição e realização :
MATERIALITY-Reporting

Layout e Impressão : MATERIALITY-Reporting
Novembro 2017

IPACKCHEM GROUP SAS
Capital social de 7.849.129 euros
799 279 625 R.C.S Paris

Nosso Relatório Integrado de Sustentabilidade
de 2017 está disponível em :
<http://www.ipackchem.com/durabilite>