



— HIGH PERFORMANCE PLASTIC PACKAGING —

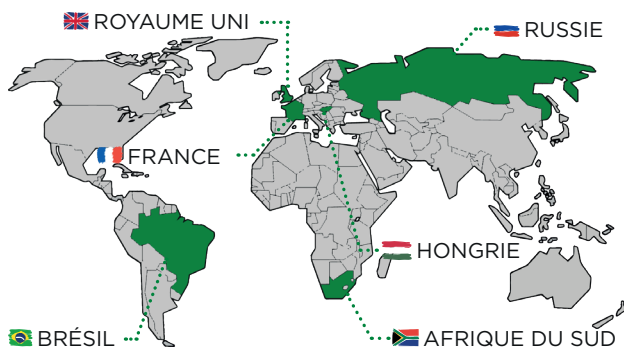
2017 ESSENTIEL

IPACKCHEM

NOUS PROPOSONS DES SOLUTIONS DE
CONDITIONNEMENT POUR LE SECTEUR DE LA CHIMIE
DE POINTE



Nos activités



Le Groupe IPACKCHEM conçoit et fabrique des bouteilles et des conteneurs en plastique rigide de haute performance en utilisant des technologies de barrière innovatrices. Elles permettent l'emballage, le stockage, le transport et la commercialisation d'une vaste gamme de produits.

6 PAYS D'OPÉRATION

6 USINES

**68 M€ DE CHIFFRE
D'AFFAIRES**

344 EMPLOYÉS EN CDI

**15 862 TONNES DE
PRODUITS VENDUS**



Notre vision stratégique à horizon 2021 déclinée en cinq objectifs

1

Déployer nos solutions innovantes et technologiques dans le monde

2

Poursuivre notre politique d'investissement pour renforcer notre excellence opérationnelle

3

Renforcer notre portefeuille de clients internationaux

4

Soutenir la croissance sur les marchés émergents

5

Maintenir une continuité opérationnelle sur nos sites industriels

Mot du Directeur Général



La responsabilité d'entreprise conjugée à une croissance externe dans les pays émergents, tout en développant notre portefeuille de clients à l'international, est plus que jamais un prérequis indispensable à l'essor de nos activités.

Jean-Philippe MORVAN

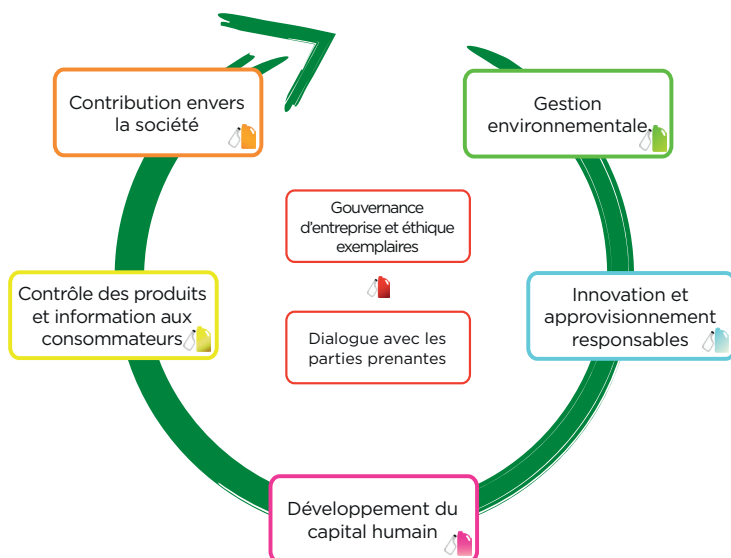
Directeur Général du Groupe Ipackchem

La responsabilité sociétale est maintenant totalement intégrée dans nos activités quotidiennes. Notre démarche responsable s'appuie sur les valeurs d'IPACKCHEM. Notre responsabilité d'entreprise est guidée par notre stratégie, nos principes généraux de responsabilité sociétale, notre code de conduite et nos engagements en matière d'achats et pour nos activités. L'ambition de développement durable d'IPACKCHEM vient d'être redéfinie et sera renforcée grâce à une gouvernance et une éthique exemplaires ainsi qu'un dialogue ouvert et constructif avec ses parties prenantes clés.

IPACKCHEM se concentre sur 5 sujets en réponse aux principales attentes de nos parties prenantes.

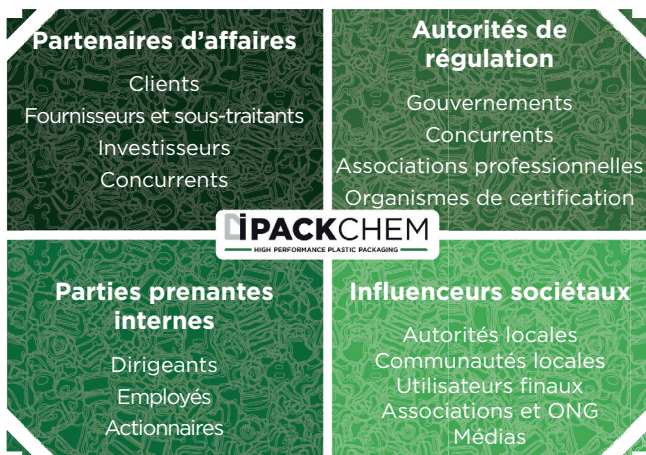


Le cercle vertueux de notre engagement responsable



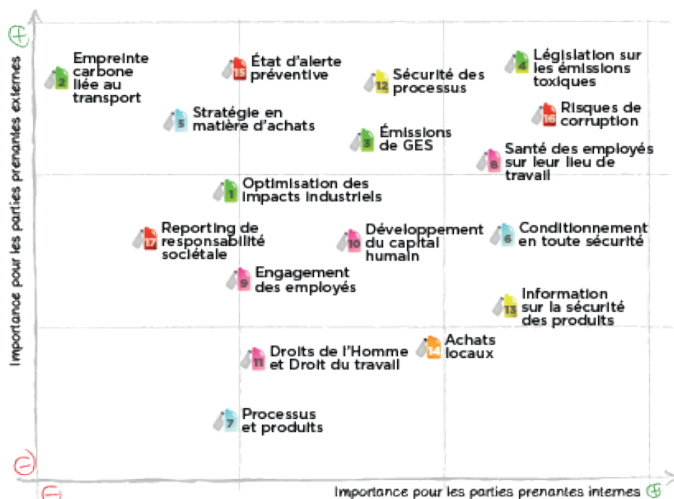
Parties prenantes et enjeux pertinents

Le dialogue avec ses parties prenantes est essentiel en matière d'engagement responsable d'IPACKCHEM.



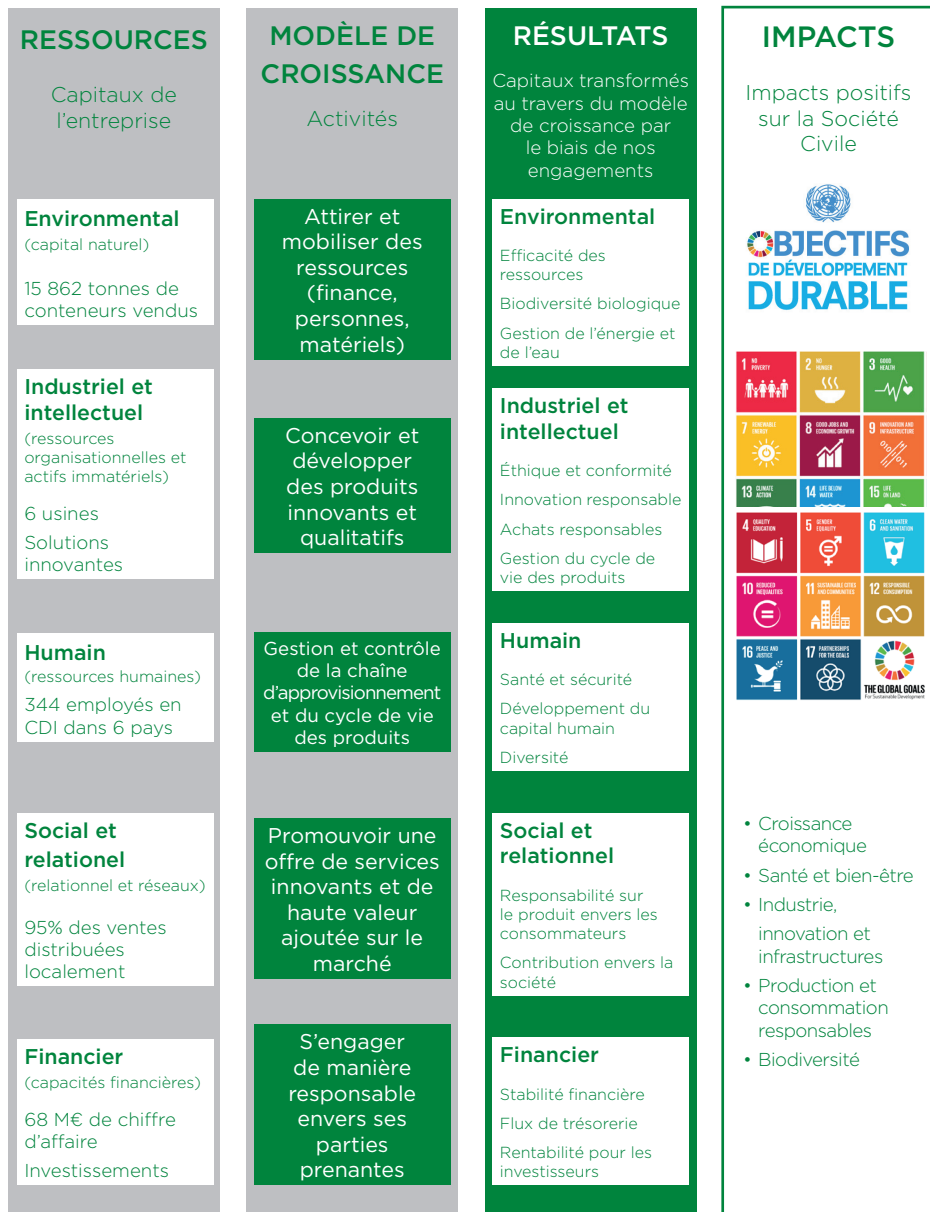
- En 2016, IPACKCHEM réalisé une évaluation ISO 26000 pour connaître le niveau de maturité de son approche en responsabilité sociétale.
- En 2017, IPACKCHEM a souhaité prioriser ses enjeux au travers d'une étude de matérialité basée sur les normes de GRI (Global Reporting Initiative).

Notre matrice de matérialité



Notre modèle de création de valeur

Le modèle de création de valeur d'IPACKCHEM montre la façon dont le Groupe produit et crée de la valeur ajoutée pour ses parties prenantes.



Valeur créée pour nos clients, fournisseurs et sous-traitants



NOUS NOUS ENGAGEONS À METTRE EN ŒUVRE DE NOUVELLES SOLUTIONS TECHNOLOGIQUES AFIN DE SOUTENIR DES PRINCIPES D'INNOVATION RESPONSABLE

INNOVATION RESPONSABLE

- Innovation de nos processus et de nos produits
- Conditionnement en toute sécurité

SÉCURITÉ DES PRODUITS

- Garantie d'une sécurité maximale pour nos produits
- Information et étiquetage sur la sécurité des produits pour les consommateurs

GESTION DU CYCLE DE VIE DES PRODUITS

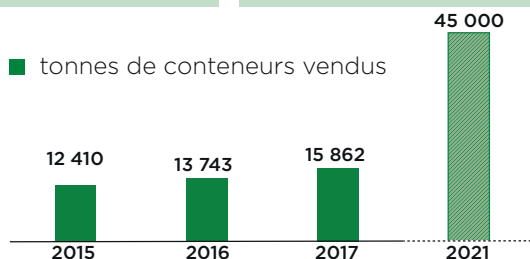
- Gestion optimisée du cycle de vie des produits
- Recyclage des matériaux



**91 %
de clients
satisfaits**

(OTIF = Livraisons à temps et en totalité)

■ tonnes de conteneurs vendus



Valeur créée pour la planète



NOUS NOUS ENGAGEONS À MINIMISER LES IMPACTS INDUSTRIELS SUR L'ENVIRONNEMENT PAR L'AMÉLIORATION DE L'EFFICACITÉ DES RESSOURCES EMPLOYÉES

GESTION EFFICIENTE DES RESSOURCES UTILISÉES EN PRODUCTION

- Minimisation des impacts industriels sur l'environnement
- Amélioration de l'efficacité des ressources

CHANGEMENT CLIMATIQUE ET QUALITÉ DE L'AIR

- Lutte contre le changement climatique
- Réduction de la consommation énergétique



Prélèvement en eau = **0,26**
(m³ / tonnes de conteneurs vendus)



Ratio de déchets dangereux (ppm) = **643**
(tonnes collectées / tonnes de conteneurs vendus)



Efficacité énergétique (électricité) = **1 841**
(KWh / tonnes produites)



PE-HD efficacité des ressources = **97 %**



Valeur créée pour les employés et riverains des usines



NOUS NOUS ENGAGEONS À PROTÉGER LA SANTÉ ET FAVORISER LE BIEN-ÊTRE DE NOS EMPLOYÉS ET DES POPULATIONS À PROXIMITÉ DE NOS SITES

SANTÉ ET SÉCURITÉ

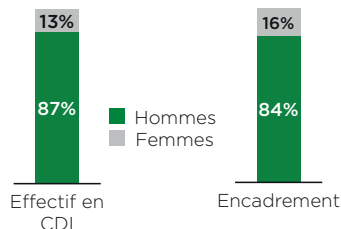
- Santé et Sécurité au travail
- Sécurité à proximité de nos sites
- Bien-être

DÉVELOPPEMENT ET ENGAGEMENT DU CAPITAL HUMAIN

- Développement des talents des employés
- Accroissement de leur engagement

DIVERSITÉ ET NON-DISCRIMINATION

- Genre
- Critère ethnique



Taux d'absentéisme = **3 %**

100 % des usines ont des responsables ou des comités **hygiène et sécurité**



Valeur créée pour les communautés

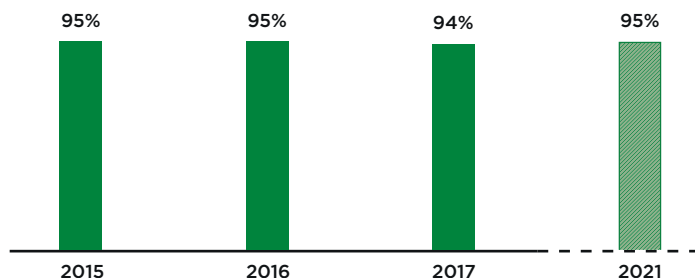


NOUS NOUS ENGAGEONS À TENIR UN RÔLE MAJEUR EN FAVEUR DU DÉVELOPPEMENT DURABLE DANS LES RÉGIONS OÙ NOUS OPÉRONS

CONTRIBUTION AU DÉVELOPPEMENT LOCAL

- Soutien au développement économique des territoires

Ventes distribuées localement

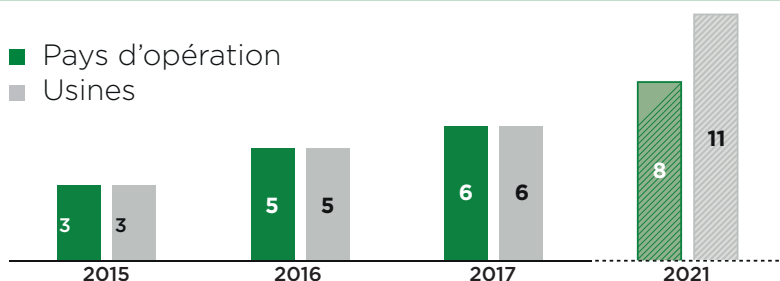




NOUS NOUS ENGAGEONS À PARTAGER LA VALEUR CRÉÉE AVEC NOS PARTENAIRES AU TRAVERS DU CYCLE DE VIE DE NOS PRODUITS

GESTION FINANCIÈRE

- Investissement permanent pour moderniser et améliorer notre excellence opérationnelle
- Développement de l'empreinte mondiale



En savoir plus



GROUPE IPACKCHEM SAS (siège social)

73, Boulevard Haussmann

75008 Paris - FRANCE

01 53 30 77 10

www.ipackchem.com

Nos usines



IPACKCHEM SAS
Saint-Victor/
Loire
FRANCE



IPACKCHEM LTD
Cheshire CW1
6YA
UNITED
KINGDOM



IPACKCHEM KFT
8182 Peremarton
HUNGARY



IPACKCHEM OOO
Kirovo Chepetsk
RUSSIA



QUADRO
PLASTICS LTD
Randburg
SOUTH AFRICA



IPACKCHEM DO
BRASIL LTDA
Paulinia-SP
BRAZIL

Crédits photo : IPACKCHEM
Conception, rédaction et réalisation :
MATERIALITY-Reporting

Mise en forme et impression : MATERIALITY-Reporting
Novembre 2017

IPACKCHEM GROUP SAS

Capital social de 7 849 129 euros
799 279 625 R.C.S Paris

Notre rapport intégré et développement
durable 2017 est disponible à cette adresse :
<http://www.ipackchem.com/durabilite>