



REPORTE DE SOSTENIBILIDAD 2017

RÍO
SECRETO®

[Playa del Carmen, Enero 2018]

ÍNDICE



1

Mensaje del director

3

Presencia en iniciativas

5

EarthCheck

7

My World México

2

Perfil de la organización

2.1.- ¿Quiénes somos?

2.2.- Filosofía

2.3.- Nuestro talento

2.4.- Carrera por la salud y

Campaña nutre tu vida

4

Diez principios del Pacto Mundial

4.1-Derechos humanos

4.2.-Estándares Laborales

4.3.-Medio ambiente

4.4.-Anticorrupción

6

Objetivos de Desarrollo Sostenible

8

Acuerdo para la
Sustentabilidad de la
Península de Yucatán

MENSAJE DEL DIRECTOR

Río Secreto es una empresa adherida al Pacto Mundial de la ONU, nos comprometemos a hacer valer los principios de esta iniciativa internacional que apoya los estándares laborales, el medio ambiente, los Derechos Humanos y la anticorrupción.

En Río Secreto estamos profundamente comprometidos con la conservación del medio ambiente, ya que nuestro motor es la conservación.

A través de este reporte de sostenibilidad, damos a conocer nuestro progreso que comprende de febrero a diciembre del 2017 señalando las acciones realizadas para cumplir con cada uno de los mandatos del Pacto Mundial, los indicadores de Responsabilidad Social Empresarial, los indicadores de EarthCheck e iniciativas internacionales, así como los Objetivos de Desarrollo Sostenible 2030.

Para 2018, el objetivo es seguir trabajando en la misma línea y conseguir una mejora en la defensa de los derechos humanos y laborales, la protección del medio ambiente, dentro y fuera de la empresa.



Otto Von Bertrab
Director general de Río Secreto



PERFIL DE LA ORGANIZACIÓN:

2.1.- ¿Quiénes somos?

Río Secreto es una Reserva Natural, ejemplo a nivel mundial de turismo espeleológico sustentable ya que se accede a él de manera controlada y respetando las formaciones naturales. A decir de importantes espeleólogos, científicos y los miles de turistas que la han visitado, Río Secreto es una de las cuevas más hermosas e interesantes, no sólo de México sino del mundo.

Río Secreto fue descubierto por fortuna hace apenas unos años cuando la iguana que era perseguida por un campesino, se escondió entre unas rocas. Al remover las piedras para encontrarla, descubrió algo que iba más allá de su imaginación: Un río subterráneo de extraordinaria belleza. Entrar a esta maravilla es sumergirse a un mundo totalmente diferente, un viaje a las entrañas de la Tierra, admirando un museo de cristal con formaciones impresionantes que relatan la historia geológica de la Tierra. Los visitantes pueden apreciar esta maravilla caminando y flotando viviendo así una experiencia inolvidable.

Río Secreto puede ser compartido al mundo como patrimonio de la humanidad. Personas de todas las edades y de todos los rincones del mundo han venido a conocer Río Secreto, un viaje sin igual al corazón mismo de la Tierra, a un lugar sagrado para los mayas, un mundo misterioso y fantástico, que ahora está al alcance de todos. Sin duda una experiencia transformadora de vida.

RÍO
SECRETO®

RÍO
SECRETO®
Plus

PRIVILEGE
by RÍO SECRETO



2.2.-Filosofía

En Río Secreto sabemos que nuestro principal activo es el patrimonio natural que cuidamos y compartimos.

POLÍTICA DE SOSTENIBILIDAD MEDIOAMBIENTAL Y SOCIAL

Río Secreto es un sistema kárstico e hidrológico de cuevas semi-inundadas con una extensión total de aproximadamente 30 km, donde se realizan recorridos ecoturísticos en 5 rutas y sólo se utiliza el 10% del sistema para fines turísticos .

CONTEXTO SOCIAL Y MEDIOAMBIENTAL:

Somos una Reserva Urbana Hidrogeológica, ubicada sobre la carretera federal Cancún - Tulum en Playa del Carmén, Quintana Roo. Somos susceptibles de ser afectados por factores como: crecimiento urbano, turismo masivo y actividad de industrias que operan irresponsablemente y amenazan a la biodiversidad.



POLÍTICA AMBIENTAL RÍO SECRETO

En Río Secreto sabemos que nuestro principal activo es el patrimonio natural, social y cultural que cuidamos y compartimos. Por ello en todos nuestros planes, proyectos y decisiones cotidianas tomamos en cuenta los criterios ambientales, procurando siempre un desarrollo sustentable mediante el equilibrio ecológico para garantizar la salud del ecosistema en nuestra maravilla natural.

CUMPLIMIENTO LEGAL Y MEJORA CONTINUA

Río Secreto está comprometido con la conservación y preservación del ecosistema y operamos de acuerdo a todas las normas que nos rigen con el objetivo de ser una reserva natural sustentable avalada por los estándares mundiales de EarthCheck.

EMPLEO LOCAL

Damos preferencia en la contratación a personas que sean originarias de municipio aledaños, con el objetivo de mejorar la calidad de vida de la comunidad que nos alberga.

PRODUCTOS Y SERVICIOS LOCALES: COMERCIO JUSTO

Damos preferencia a la compra de productos locales y amigables con el medio ambiente, además la mayoría de nuestros proveedores son de la región y algunos nacionales.



RESPONSABILIDAD SOCIAL

Apoyamos a dos asociaciones civiles:



Asociación que se encarga principalmente de impartir programas de educación ambiental en temas de conservación del agua.



Asociación cuyo objetivo es el monitoreo, rehabilitación, reubicación y liberación de fauna silvestre, además de fomentar la educación ambiental y la conservación.

MISIÓN

Transformar a nuestros visitantes a través de un viaje único hacia las entrañas de la Tierra.

VISIÓN

Ser reconocidos como una Reserva Natural Única y como la mejor empresa posible.

NUESTROS VALORES



Respetamos la
NATURALEZA



Trabajamos en
EQUIPO



Promovemos la
SALUD



Somos
FAMILIA



Mejoramos
CONTINUAMENTE



Somos
HONESTOS

GRUPOS DE INTERÉS

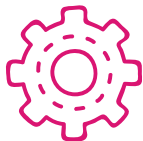
La relación con nuestros grupos de interés es esencial, ya que creemos que las alianzas estratégicas y el trabajo en equipo logran tener un impacto benéfico en la comunidad. Nuestro motor es la conservación y preservación del medio ambiente, por lo tanto con cada grupo de interés tenemos metas definidas para lograr dicho objetivo.





CLIENTES

Considerar a los clientes como embajadores de marca y ofrecerles a estos un servicio de calidad para concientizar a cada uno de nuestros visitantes acerca de la importancia del cuidado del medioambiente.



COLABORADORES

Promover en cada uno de los integrantes de nuestra organización el respeto a la dignidad humana y nunca hacer diferencias por creencias, ideas, preferencias u opiniones con el objetivo de ofrecer las condiciones adecuadas para el desarrollo personal y laboral, en lo individual y lo colectivo.



SOCIOS

Proporcionar a los socios, una rentabilidad con crecimiento y sostenibilidad por su inversión, en un marco de estricto cumplimiento a la ética y marco legal aplicable.



PROVEEDORES

Establecer alianzas estratégicas para elevar el desarrollo en la comunidad a través del comercio justo y además nos comprometemos a acompañar a nuestra cadena de valor para cumplir con los objetivos que les permitan ofrecer un producto y/o servicio responsable.



COMUNIDAD

Promover un entorno económico, social y ambiental sostenible para la comunidad de Playa del Carmen a través de ofrecer servicios de alta calidad que beneficien a la sociedad, a los clientes y al medio ambiente a través de la implementación de buenas prácticas y el estricto cumplimiento al marco legal aplicable.



GOBIERNO

Cumplir cabalmente con el marco legal aplicable y contribuir a mantener un destino saludable para pertenecer a la oferta turística responsable de la Riviera Maya.



Política de Compras

- Para cuidar nuestra Reserva Natural, debemos comenzar por cuidar lo que compramos y en qué condiciones recibimos y gestionamos los productos, ya que de esto depende contribuir con el cuidado del medio ambiente.
- Todos nuestros proveedores, deberán ser empresas constituidas legalmente, ya que Río Secreto solamente actúa bajo los estándares de la legalidad, es necesario que todas las empresas aliadas a Río Secreto, respeten e impulsen el cuidado del medio ambiente y de nuestra Reserva Natural.
- Dar preferencia a comprar productos locales y de la región.
- Dar preferencia a la compra de productos con un mínimo empaque y usar productos amigables con el medio ambiente (recomendamos utilizar embalajes amigables y llevárselos posterior a su uso).
- Comprar productos de materiales reciclables o amigables con el medio ambiente.
- Dar preferencia a proveedores locales y de la región, además empresas que se rijan bajo la legalidad y la metodología de Empresa Socialmente Responsable, si no se cuenta con el distintivo, sólo es necesario actuar bajo los mismos estándares.
- Asegurarse que cada integrante de las empresas que tengan contacto con Río Secreto sea consciente de esta política y respete las reglas de la Reserva.
- Comprar alimentos frescos con embalajes y contenedores reusables que puedan reciclarse como papel o cartón y si son de plásticos usarlos en repetidas ocasiones o devolverlos al proveedor.
- Asegurarse de que los productos perecederos se coloquen en los respectivos lugares de almacenamiento, tan pronto sea posible, para evitar descomposición y contaminación (los productos deteriorados no sólo representan desperdicios de dinero por se productos no utilizados, también aumentan los costos de eliminación de desecho).
- Reutilizar y reciclar las cajas de cartón vacías siguiendo las reglas del centro de acopio.
- Depositar los residuos en el contenedor correspondiente (orgánico, latas, PET, inorgánico no reciclable).
- Asegurarse de que todos los desechos reutilizables sean llevados al centro de acopio.



Decálogo Empresa Socialmente Responsable

- 1.** En Río Secreto promovemos e impulsamos una cultura de competitividad responsable que busca las metas y el éxito del negocio, contribuyendo al mismo tiempo al bienestar de la sociedad.
- 2.** Hacemos públicos nuestros valores, combatimos interna y externamente prácticas de corrupción y nos desempeñamos con base en un código de ética.
- 3.** Vivimos esquemas de liderazgo participativo, solidaridad, servicio y de respeto a los derechos humanos y a la dignidad humana.
- 4.** Promovemos condiciones laborales favorables para la calidad de vida, el desarrollo humano y profesional de toda la comunidad (empleados, familiares, accionistas y proveedores).
- 5.** Respetamos el entorno ecológico en todos y cada uno de los procesos de operación y comercialización, además de contribuir a la preservación del medio ambiente.
- 6.** Identificamos las necesidades sociales del entorno en que operamos y colaboramos para su solución, impulsando el desarrollo y mejoramiento de la calidad de vida.
- 7.** Identificamos y apoyamos causas sociales como parte de nuestra estrategia de acción empresarial.
- 8.** Invertimos tiempo, talento y recursos en el desarrollo de la comunidad en la que operamos.
- 9.** Participamos, mediante alianzas intersectoriales con otras empresas, organizaciones de la sociedad civil, cámaras, agrupaciones y/o gobierno, en la discusión, propuestas y atención de temas sociales de interés público.
- 10.** Tomamos en cuenta e involucramos a nuestro personal, accionistas y proveedores en nuestros programas de inversión y desarrollo social.





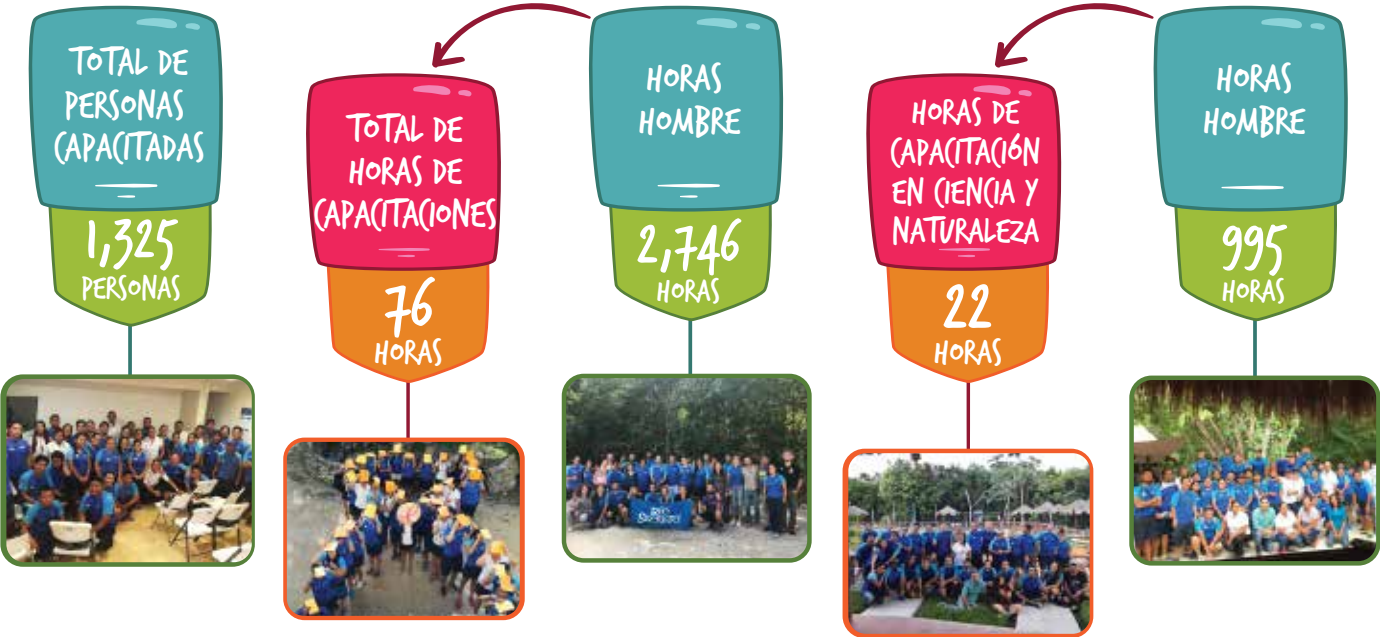
RS = Interno

= Externo



2.3.-Nuestro talento

Número de colaboradores: Año 2016 - 180 Año 2017 - 230
 85% de colaboradores pertenecientes a la región, nuestro objetivo es proporcionar una oportunidad de desarrollo profesional a las personas de comunidades aledañas.



2.4.-Carrera por la salud y campaña nutre tu vida

iNutre tu vida! Esta iniciativa surgió con la intención de motivar a nuestros colaboradores a iniciar con una vida saludable practicando deporte y teniendo una dieta balanceada, además de adquirir un estilo de vida saludable que contribuya al bienestar social.

iLa primera del año! Próximamente en enero de 2018 se llevará a cabo la cuarta carrera por la salud con más de 500 corredores que disfrutarán de un paseo por la naturaleza.



PRESENCIA EN INICIATIVAS

Río Secreto participa activamente en iniciativas nacionales e internacionales para reforzar y difundir su compromiso en la promoción del desarrollo sostenible y otras buenas prácticas en la materia.



Red Pacto Mundial México

Pacto Mundial de las Naciones Unidas: Río Secreto es miembro activo del Pacto Mundial de las Naciones Unidas (Global Compact) desde febrero del 2017, comprometiéndose a incorporar los diez principios del Pacto Mundial (derechos humanos, laborales, medio ambiente y anticorrupción).



EarthCheck: Es la organización líder mundial en consultoría, benchmarking científico y certificación para la industria de viajes y turismo. Río Secreto ha recibido el certificado plata y sigue trabajando y consolidando sus procesos, midiendo, monitoreando, gestionando e implementando mecanismos sostenibles, respaldados por una organización internacional para seguir invitando y concienciando a miles de visitantes.



Mexico & Central
America's Leading
Nature Reserve

World Travel Awards: Tiene como propósito elevar los estándares de los servicios que reciben los clientes. Río Secreto es acreedor al reconocimiento de la Mejor Reserva Natural de México y Centroamérica. Durante 9 años consecutivos ha sido galardonado por los “Óscares de la industria turística”.



Mejores prácticas en Responsabilidad Social Empresarial cuyo objetivo es difundir y reconocer los proyectos empresariales de Responsabilidad Social de México y América Latina. Río Secreto es reconocido a nivel nacional, por el CEMEFI (Centro Mexicano para la Filantropía), como una de las cuatro mejores prácticas de RSE, en la categoría “Cuidado y preservación del medio ambiente 2017”.





El 25 de septiembre de 2015, los líderes mundiales adoptaron un conjunto de objetivos globales para erradicar la pobreza, proteger el planeta y asegurar la prosperidad para todos como parte de una nueva agenda de desarrollo sostenible. Cada objetivo tiene metas específicas que deben alcanzarse en los próximos 15 años.

Para alcanzar estas metas, todo el mundo tiene que hacer su parte: los gobiernos, el sector privado, la sociedad civil y Río Secreto.



Iniciativa apoyada por la Campaña de Acción para los Objetivos de Desarrollo Sostenible (ODS) de las Naciones Unidas y Voluntarios ONU México, que busca la movilización de organizaciones y personas a favor de la implementación, monitoreo, financiamiento, seguimiento, socialización y evaluación de la Agenda 2030 para el Desarrollo Sostenible y los ODS en México.



DIEZ PRINCIPIOS DEL PACTO MUNDIAL

4.1.-Derechos Humanos

Principio 1 "Las empresas deben apoyar y respetar la protección de los derechos humanos fundamentales, reconocidos internacionalmente, dentro de su ámbito de influencia"

Principio 2 "Las empresas deben asegurarse de que sus empresas no son cómplices en la vulneración de los Derechos Humanos"

Para Río Secreto, los colaboradores son el pilar esencial para el éxito de nuestro modelo de negocio. Por tal motivo, nos preocupamos por su bienestar, evitando en todo momento poner en riesgo cualquiera de los dos principios citados anteriormente sobre los derechos humanos. Asimismo, ve por el cumplimiento de seguridad social, prevención de riesgos laboral, clima laboral, entre otros, tanto dentro de la propia empresa, como en los proveedores de la compañía.

A continuación señalamos algunas prácticas que se llevan a cabo o bien, que se han implementado en Río Secreto con respecto a los Derechos Humanos y los dos principios que conlleva:



A) Río Secreto cuenta con un buzón de sugerencias y denuncias como parte del código de conducta ética donde se puede dejar un comentario en caso de haber alguna inquietud dentro de la empresa, toda la información es tratada de manera confidencial.



B) Río Secreto implementó en marzo de 2017 un sistema de monitoreo de clima organizacional, donde los colaboradores pueden expresar sus opiniones respecto a cada uno de los integrantes de la organización de manera anónima: el objetivo de esta plataforma es que los colaboradores se sientan libres de expresar su sentir.

Las encuestas son evaluadas por recursos humanos y con base en los resultados se busca una solución a cualquier inquietud.





C) Río Secreto cuenta con un programa llamado “Violentómetro”, el cual maneja información hacia los colaboradores de la empresa en dónde ayuda a identificar un mal comportamiento y/o los primeros signos de violencia.



D) En Río Secreto mantenemos la equidad entre hombres y mujeres, por lo que nutrimos un porcentaje equilibrado en nuestros colaboradores, entre los dos géneros: el 58% de nuestros colaboradores son hombres y el 42% son mujeres.

4.2.-ESTÁNDARES LABORALES

Principio 3 “Las empresas deben apoyar la libertad de afiliación y el reconocimiento efectivo del derecho a la negociación colectiva”

Principio 4 “Las empresas deben apoyar la eliminación de toda forma de trabajo forzoso o realizado bajo coacción”

Principio 5 “Las empresas deben apoyar la erradicación del trabajo infantil”

Principio 6 “Las empresas deben apoyar la abolición de las prácticas de discriminación en el empleo y la ocupación”

En Río Secreto existe fuerte compromiso, para garantizar el bienestar de sus colaboradores, incluyéndose los derechos laborales. También se garantiza el cumplimiento del marco legal en nuestro país, que impide el trabajo a menores, trabajos forzados, etc., quedando salvaguardados los principios 3 al 6. Esto se hace extensivo a las diferentes empresas con las que tenemos relación. Se garantiza igualdad de oportunidades dentro de la empresa sin distinción de ninguna índole, no permitiendo ningún tipo de discriminación por sexo, religión, cultura, raza, u otras características que puedan suponer o implicar dicha acción.

A) Río Secreto cuenta con una política de contratación en la cual, se especifica que la empresa no empleará a menores de edad, así como no hace distinción o discriminación entre razas o géneros.



B) Además el actuar de cada integrante de Río Secreto se rige por el código de conducta ética que da luz a las normas que permiten una adecuada conducta y operación.

C) En el período de febrero a diciembre del 2017 hubo 0 casos de discriminación en la empresa. ¿Cómo lo logramos? A través del seguimiento minucioso de nuestros procedimientos, pudimos corroborar que ninguno de nuestros colaboradores sufrió algún tipo de rechazo o discriminación. Por otra parte, la empresa utiliza una plataforma que monitorea el clima organizacional para promover una cultura organizacional sana.

Dicha plataforma llamada Epic es una inversión para asegurarnos que los colaboradores tengan un espacio donde pueden comunicar libremente su opinión, gracias a que diariamente cada uno de nuestros colaboradores contesta preguntas para evaluar su satisfacción en el trabajo y a la vez se evalúa de manera 360° a toda la organización de manera anónima y objetiva. Con lo anterior se obtienen resultados mensuales que permiten trazar una estrategia para mejorar continuamente.

4.3 MEDIO AMBIENTE

Principio 7 “Las empresas deberán mantener un enfoque preventivo que favorezca el medio ambiente”

Principio 8 “Las empresas deben fomentar las iniciativas que promuevan una mayor responsabilidad ambiental”

Principio 9 “Las empresas deben favorecer el desarrollo y la difusión de las tecnologías respetuosas con el medioambiente”

Cuidar el medioambiente es nuestro principal objetivo, por lo que, en Río Secreto trabajamos en conjunto para lograr prácticas sostenibles que aseguren el bienestar de nuestros ecosistemas y sus habitantes.





2

Uno de nuestros brazos de Responsabilidad Social es Centinelas del Agua A.C. que se dedica a la educación ambiental y concientización del cuidado del agua principalmente. A lo largo del año 2017 la asociación realizó recorridos educativos, foros, paneles y ponencias internacionales sumando la concientización de un público de más de 2000 personas entre niños, jóvenes y adultos.

3

En Río Secreto, realizamos actividades en compañía de la comunidad en donde compartimos el gusto de hacer algo en beneficio de la naturaleza así como: limpieza de cenotes, limpieza de playas o convocatorias de voluntariado colectivo.

1

Trabajamos en conjunto con la asociación Jaguar Wildlife Center A. C. que se dedica al monitoreo, rescate y liberación de fauna silvestre. En el periodo comprendido de febrero a diciembre del 2017 se logró rehabilitar y liberar más de 50 especies además, se impartieron más de 20 pláticas y ponencias para concientizar a la comunidad sobre el cuidado de la fauna silvestre.

2

1

RS

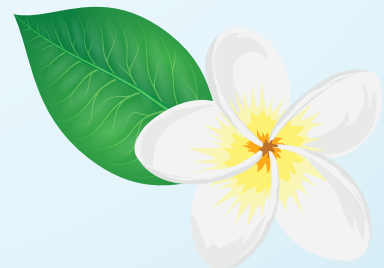
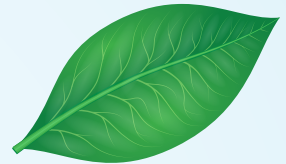
3

4

4

Se han impulsado prácticas para el cuidado del medio ambiente tales como nuestro taller de reciclaje cuyo principal objetivo es reutilizar los trajes de neopreno y otros materiales que podrían ser desechados.

¿Resultados? De lo que hemos ahorrado en enviar al relleno sanitario.



4.4 ANTICORRUPCIÓN

Principio 10 “Las empresas deben trabajar contra la corrupción en todas sus formas, incluidas extorsión y soborno”

Río Secreto establece su total compromiso en la lucha contra la corrupción. Tanto las relaciones con terceros, como sus accionistas y colaboradores, están encaminadas precisamente a evitar la corrupción. Las personas de las áreas susceptibles de eventos o incidentes en esta materia, han recibido formación suficiente para evitar tales situaciones ilícitas.

A) Nuestro código de conducta ética es leído y firmado por cada uno de nuestros colaboradores y señala la forma correcta de relación con los clientes, proveedores y aliados, la competencia responsable, entre otros puntos.

B) En Río Secreto tenemos un decálogo de valores que es enseñado a cada uno de nuestros colaboradores. Señala que somos una empresa que busca una competitividad responsable, que hacemos públicos nuestros valores y combatimos temas de corrupción ya sea dentro o fuera de la empresa.

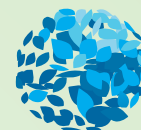
C) La estrategia para lograr lo anterior es emprender algunas actividades como:

- Visitas de “clientes misteriosos” que observan cada detalle de la operación para reportar incidentes y áreas de oportunidad que permitan la mejora continua.
- Buzones de quejas y/o sugerencias: Existen diversos canales de comunicación para que los clientes y colaboradores reporten cualquier incidente de manera anónima y tengan la seguridad de sentirse protegidos por las leyes y normas que nos competen.
- Código de ética: La comunicación y retroalimentación constante de este documento, permite tener presente los estándares que debe cumplir cada integrante de la organización para contribuir al logro de objetivos de la organización.



EARTHCHECK

Este reporte es un comparativo de los recursos usados por año. Estos números fueron reportados de manera oficial a EarthCheck. Se miden y monitorean los diferentes indicadores.



EARTHCHECK

VISITANTES A LA RESERVA

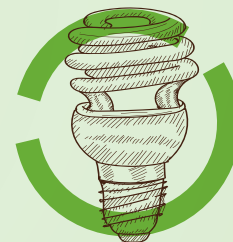
Cada año concientizamos a más personas que visitan nuestra reserva natural sin comprometer la salud del sistema de cuevas, gracias a una excelente distribución en horarios y rutas con grupos pequeños y servicio personalizado.



ENERGÍA

Nuestras luminarias, aparatos electrónicos y sobre todo aires acondicionados cuentan con tecnología amigable con el medio ambiente para minimizar el gasto energético, además contamos con campañas que promueven el ahorro en el consumo de energía.

También contamos con un inspector ambiental que se asegura de mantener las condiciones necesarias para garantizar la eficiencia energética y el cuidado del medio ambiente.



RESIDUOS

Nuestros procesos sustentables requieren ser muy cuidadosos, para lograr esta característica, nuestra política de compras nos permite evitar la obtención de productos con envasados muy elaborados o que no sean reciclables y nuestro compromiso es separar los residuos diariamente en tres clases: orgánicos, inorgánicos e inorgánicos reciclables.



En el periodo de febrero a diciembre del año 2017 gestionamos nuestros residuos de la siguiente manera:

REICLAMOS:
4,717 KILOS
DE PET,
CARTÓN, PAPEL,
ALUMINIO Y VIDRIO.

ÚNICAMENTE
400 GRAMOS
POR VISITANTE SON LOS
RESIDUOS ENVIADOS AL
RELLENO SANITARIO Y LA
META ES REDUCIR ESTE
NÚMERO CADA AÑO.

DESTINAMOS A LA
COMPOSTA:
61,347 KILOS
QUE SE CONVIRTIERON
EN TIERRA PARA
NUESTROS JARDINES.



EMISIONES Co2

- **Mantenimiento preventivo y oportuno.**

Cada uno de nuestros automóviles es de alto rendimiento, además se cuenta con un programa de mantenimiento preventivo para evitar que algún vehículo exceda los límites permitidos de emisiones de Co2.

- **Comercio justo**

Los alimentos son responsables de, al menos, el 20% de los GEI. Este porcentaje podría ser incluso mayor si se tuvieran en cuenta las fuentes de emisión indirectas. Gracias a nuestras políticas y lineamientos internos, los alimentos que se preparan y consumen en Río Secreto contribuyen a mitigar el impacto al medio ambiente, ya que evitamos productos que necesitan más energía o recursos naturales, además al comprar a proveedores locales, no es necesario que se transporten desde lejos o requieran de un complejo envasado.

- **Instalaciones amigables**

Nuestro objetivo en cada recorrido es brindar un servicio de calidad, pero sobre todo brindar la oportunidad de estar en contacto con la naturaleza de manera segura y poder apreciar el panorama tal y como se encontró cuando se descubrió, por esa razón las instalaciones de Río Secreto son respetuosas con la naturaleza.



AGUA

Contamos con un sistema de aguas residuales, el cual consiste en una red de canales y tuberías que impide cualquier filtración al manto fríasico, además a través de bacterias, tratamiento de aguas residuales y monitoreo continuo de los niveles de PH y bacterias en el agua nos cercioramos de mantener el agua que usamos con estándares de calidad superiores a los que pide la normatividad.



También contamos con un vivero de plantas endémicas, frutos de la región y hierbas medicinales que nos ayudan mantener frondosa nuestra selva y áreas comunes.



OBJETIVOS DE DESARROLLO SOSTENIBLE

El 25 de septiembre de 2015, los líderes mundiales adoptaron un conjunto de objetivos globales para erradicar la pobreza, proteger el planeta y asegurar la prosperidad para todos como parte de una nueva agenda de desarrollo sostenible. Cada objetivo tiene metas específicas que deben alcanzarse en los próximos 15 años.

Para alcanzar estas metas, todo el mundo tiene que hacer su parte: los gobiernos, el sector privado, la sociedad civil y Río Secreto.

ODS TRABAJADOS:



MY WORLD MÉXICO

Río Secreto como Aliado Estratégico:

Río Secreto Reserva Natural es un sistema de cuevas semi-inundadas y un ejemplo de turismo espeleológico sustentable, a nivel mundial. Nuestro motor es la conservación, por lo que, promovemos la concientización y cuidado del medio ambiente. Contamos con dos brazos de responsabilidad social: Jaguar Wildlife Center, A.C., cuyo objetivo es realizar el monitoreo, rehabilitación y liberación de fauna silvestre; y Centinelas del Agua, A.C., quienes brindan educación ambiental acerca de la importancia del cuidado del sistema hidrogeológico de la región.

Gracias a estas buenas prácticas, fuimos elegidos como Aliados Estratégicos de MY World México, sumándonos a la Acción por los ODS, a través de la comunicación y coordinación de actividades a favor de la Agenda 2030, para el Desarrollo Sostenible.

Actividades en Río Secreto:

- Talleres de educación ambiental impartidas en Río Secreto, por medio de nuestro brazo de responsabilidad social, Centinelas del Agua, A.C. está relacionado directamente con los ODS siguientes: 6 Agua Limpia y Saneamiento, 17 Alianzas para Lograr Objetivos.
- Participación con Asociaciones Civiles y Fundaciones, en donativos y sesiones educativas. Se relaciona con el ODS número 4 Educación de Calidad.
- La familia Río Secreto, en conjunto con la comunidad de Playa del Carmen, participó en la limpieza de playas, actividad que fue promovida por la Zofemat. ODS relacionados: 14 Vida Submarina, 13 Acción por el clima.



- Se invitó al Instituto Quintanarroense de la Mujer, para dar una plática sobre violencia contra la mujer. Ésta es una de las acciones que se implementarán a lo largo del año para cumplir con la campaña interna de equidad de género y prevención del maltrato en donde se cubre el ODS 5 Igualdad de Género.



LÍNEAS DE ACCIÓN



El objetivo del ASPY 2030 es fijar metas en común entre los gobiernos e implementar de forma coordinada estrategias para lograr la sustentabilidad de la Península de Yucatán, reconociendo el valor de la biodiversidad y la necesidad del desarrollo rural sustentable para que las comunidades y los ecosistemas puedan prosperar.

Para ello se necesita que varias empresas se comprometan de manera voluntaria a ser parte de una operación responsable con el medio ambiente y las comunidades en apoyo al Acuerdo para la Sustentabilidad de la Península de Yucatán. Río Secreto es parte de las empresas firmantes, comprometida a seguir los objetivos para lograr un bien común por la sustentabilidad de la Península.





RÍO
SECRETO®

**REPORTE DE
SOSTENIBILIDAD
2017**
