



INFORME DE PROGRESO 2017

# PACTO MUNDIAL DE NACIONES UNIDAS

---

ENERGÍA EN POSI+IVO



## ÍNDICE

- **CARTA DE RENOVACIÓN DE COMPROMISO**
- **PERFIL DE LA ENTIDAD**
  - INFORMACIÓN GENERAL
  - PRODIEL EN CIFRAS
  - INPLANTACIÓN TERRITORIAL
  - ALGUNOS CLIENTES
- **MISIÓN, VISIÓN Y VALORES**
- **ÁREAS DE NEGOCIO**
  - ENERGÍAS RENOVABLES Y MEDIO AMBIENTE
  - MANTENIMIENTO Y DISTRIBUCIÓN
  - INFRAESTRUCTURAS Y EPC
  - PROMOCIÓN Y CONCESIÓN
- **ESTRATEGIA Y GOBIERNO**
- **PRINCIPIOS DE LAS NACIONES UNIDAS Y OBJETIVOS SOSTENIBLE**
- **GRUPO DE INTERÉS: EMPLEADOS**
- **GRUPO DE INTERÉS: COMUNIDADES LOCALES**
- **GRUPO DE INTERÉS: PROVEEDORES, CLIENTES Y ACCIONISTAS**
- **RETOS Y NUEVOS OBJETIVOS PARA 2018**

## CARTA DE RENOVACIÓN DE COMPROMISO

**PRODIEL PERÚ SAC** es una compañía con marcado carácter tecnológico e industrial especializada en la ingeniería, desarrollo, construcción y mantenimiento de proyectos eléctricos (BT-MT-AT), de energías renovables, eficiencia energética, telecomunicaciones, infraestructuras de gas y de tratamiento de aguas, que trabaja por la sostenibilidad y la seguridad a través de productos y soluciones integradas de alto valor añadido.

Desde los comienzos de **PRODIEL PERÚ SAC** en 2014, la Compañía ha ido diversificando su campo de actuación e implantando una cultura de Responsabilidad Social Corporativa y de Desarrollo Sostenible, enfocada a los diferentes grupos de interés de la Organización, así como, velando por el cumplimiento de los Principios de las Naciones Unidas en todas sus áreas.

Mirando al futuro, son muchos los retos que esperan a **PRODIEL PERÚ SAC** en los próximos años, ante ello el **GRUPO PRODIEL** donde se encuentra incluido, cuenta con un Plan Estratégico: el Plan Estratégico Horizonte 600-20, el cual se centra fundamentalmente en el crecimiento y la diversificación a través de la eficiencia, la competitividad, la sostenibilidad y la seguridad de todos los que trabajan por y para la Compañía.

Como cada año, en **PRODIEL PERÚ SAC** hemos mantenido una constante inquietud por mejorar en todos los aspectos de nuestro quehacer diario, más allá de la propia calidad técnica de nuestro trabajo. Nuestra misión está enfocada a contribuir al progreso económico y tecnológico, de forma sostenible, a través de una organización altamente competitiva y en constante crecimiento, persiguiendo en todo momento la satisfacción de los clientes, proveedores, de las personas que conforman **PRODIEL PERÚ SAC** y de las Comunidades Locales donde se desarrollan los proyectos, ofreciendo un servicio integral, basado en la calidad, en la seguridad y el desarrollo sostenible.

Así, un año más es para nosotros un placer presentar el Informe de Progreso de 2017, donde se podrán encontrar las principales acciones en materia de Responsabilidad Social Corporativa y Desarrollo Sostenible que se han llevado a cabo a lo largo del 2017 en la Organización, a la vez que renovamos el compromiso de seguir luchando por el respeto y cumplimiento de los 10 Principios de las Naciones Unidas y los 17 Objetivos de Desarrollo Sostenible.

Agradecemos el interés en leer nuestro Informe de Progreso de 2017, y aprovechamos para enviarles un cordial saludo.



D. Pedro Valenzuela Alberola  
Representante Legal Prodiel Perú SAC







## PERFIL DE LA ENTIDAD

**PRODIEL PERÚ SAC** es una empresa perteneciente al **GRUPO PRODIEL**, encontrándose participada al 100% por la empresa matriz **PRODIEL PROYECTOS DE INSTALACIONES ELÉCTRICAS, S.L.**

Desde que en 2014 iniciara su actividad, **PRODIEL PERÚ SAC** siempre ha presentado un crecimiento continuado en toda su trayectoria empresarial.

Actualmente, la empresa **PRODIEL PERÚ SAC** se encuentra situada en Avenida Jose Pardo 601 Oficina 904 de Miraflores, perteneciente a la ciudad de Lima, desde donde asienta su fuerte posicionamiento, en el desarrollo y construcción de proyectos e instalaciones eléctricas, gas y agua.

La sede central del **GRUPO PRODIEL** se encuentra situada en Sevilla (España), y en la actualidad cuenta

con sociedades en Chile, Colombia, Perú, Brasil, México, Panamá, Guatemala, Argentina, Marruecos y Kuwait.

Gracias a la expansión y continuo desarrollo de la compañía, en 2017 hemos alcanzado más de 2000 profesionales, que son considerados por el **GRUPO PRODIEL** el mayor activo de la compañía, todos ellos comprometidos con la filosofía empresarial, imprimiendo en todas sus actuaciones los valores de seguridad, pasión e ilusión, competitividad y eficiencia, excelencia, compromiso, responsabilidad y respeto, innovación y flexibilidad.

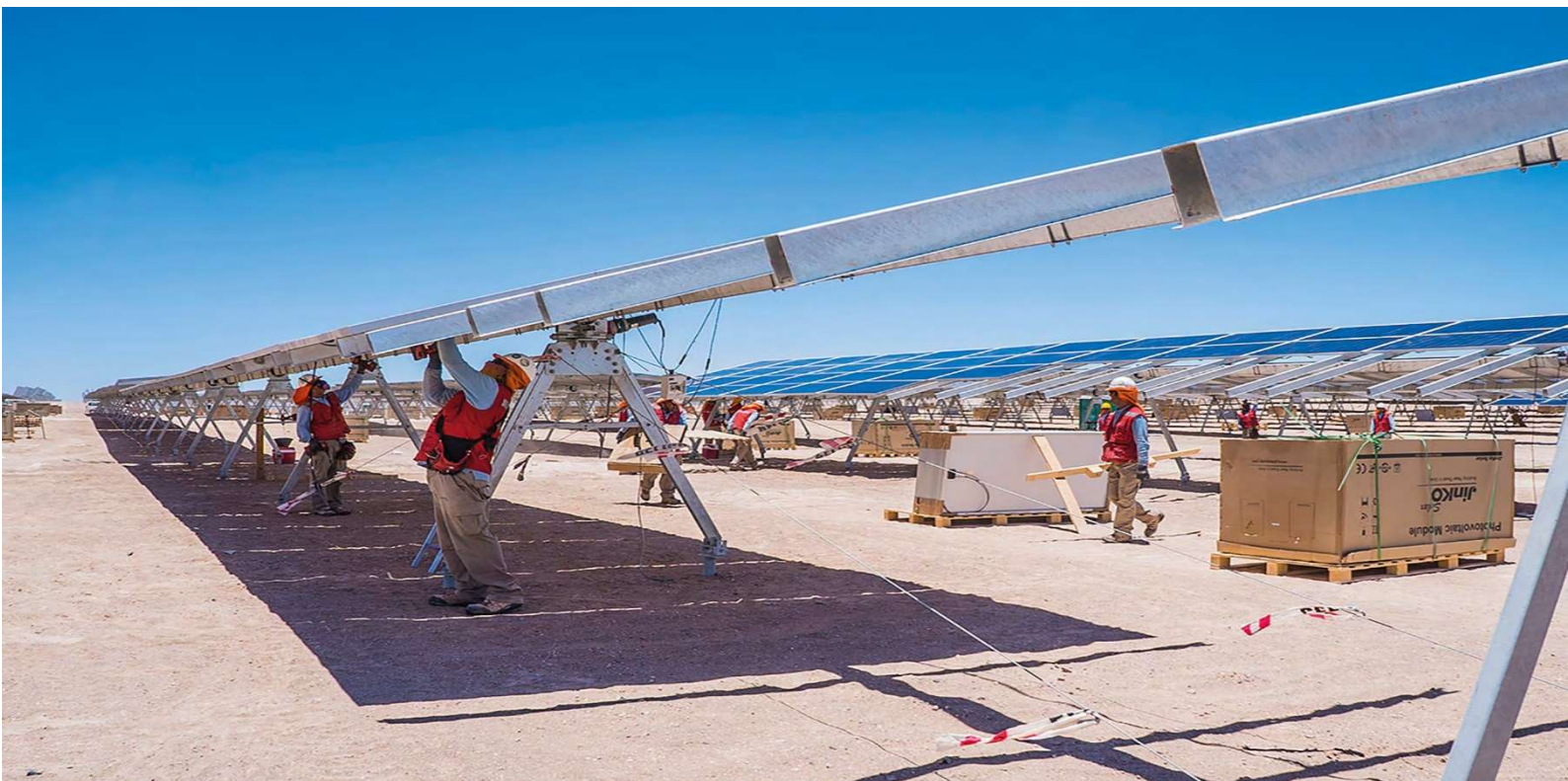
Se detallan a continuación, los datos fiscales de la sede central de la Organización y de sus filiales entre las que se encuentra **PRODIEL PERÚ SAC**.

TIPO	NOMBRE FISCAL	DIRECCIÓN	PAÍS
Matriz	PRODIEL PROYECTOS DE INSTALACIONES ELÉCTRICAS SL	Pol. Ind. La Isla C/ Insula, 16 Dos Hermanas, Sevilla	España
Subsidiaria	PRODIEL BRASIL PROJETO DE INSTALAÇÕES ELETRICAS LTDA	Rua da Assembleia, 10. Sala 3620Edifício Candido Mendes. Centro. 20011-901. Río de Janeiro	Brasil
Subsidiaria	PRODIEL AGENCIA EN CHILE	Cerro del Plomo 5680 Oficina 1703 Código 99001 Las Condes. Santiago de Chile	Chile
Subsidiaria	<b>PRODIEL PERÚ SAC</b>	<b>Avenida José Pardo 601, oficina 904 Miraflores. Lima</b>	<b>Perú</b>
Subsidiaria	PRODIEL COLOMBIA SAS	Edificio Torre del Reloj, Carrera 62 #103-44 Oficina 204. Bogotá. Colombia	Colombia
Subsidiaria	PRODIEL MÉXICO SA DE CV	Avenida Ejército Nacional 418. Planta 9, Colonia Polanco (Sección V) Delegación Miguel Hidalgo 11560. Ciudad de México-	México
Subsidiaria	PRODIEL ENERGY ESPAÑA SL	Pol. Ind. La Isla C/ Insula, 16 Dos Hermanas, Sevilla	España
Subsidiaria	PRODIEL ARGENTINA SA	C/ Esmeralda 950, planta 19, of. 109. Torre Bellini. Buenos Aires.	Argentina

Persona de contacto RSC : Ángeles Gracia Tirado (Directora Corporativa HSEQ)  
[angelesgracia@prodiel.com](mailto:angelesgracia@prodiel.com)



## PERFIL DE LA ENTIDAD



### GRUPO PRODIEL EN CIFRAS



+ de 20 años de experiencia



+ de 2,1 GW en energías renovables en los últimos 5 años.



+ de 2.000 empleados



+ de 600 proyectos acometidos en los últimos 3 años



+ de un 33% de titulados superiores en plantilla



+ de 100 clientes, con una recurrencia del 60%



+ de 300 millones USD facturados en los últimos 3 años

Facturación por sectores de actividad

Energías renovables



60%

Agua



10%

Telecomunicaciones



3%

Sector eléctrico



27%

## PERFIL DE LA ENTIDAD

### PRODIEL PERÚ SAC EN CIFRAS



+ **3 años** de experiencia en el País.



+ **180 MW** instalados en energía renovables en los últimos 3 años.

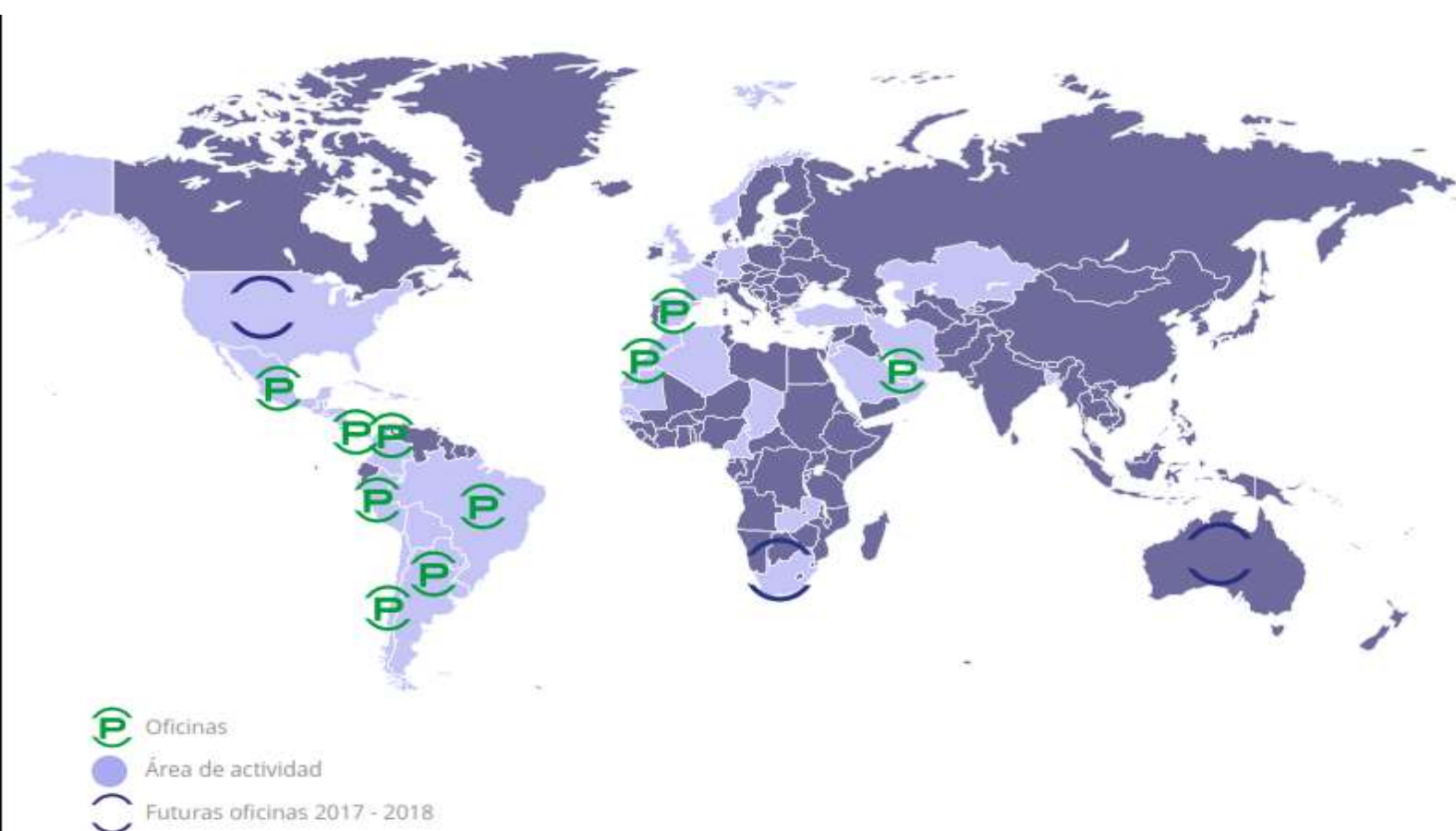


+ **300** empleados



+ **35 millones** de USD facturados.

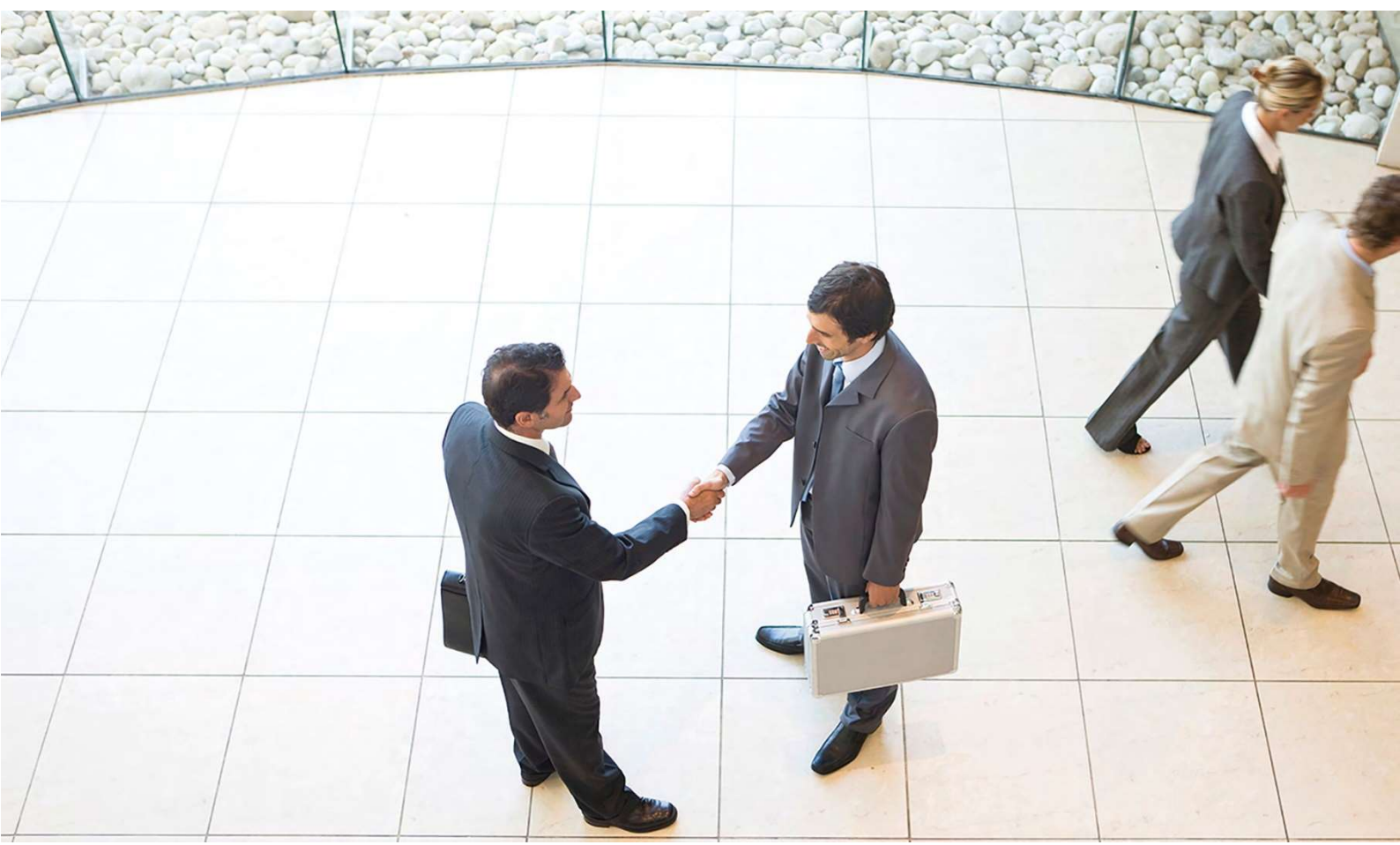
### IMPLANTACIÓN TERRITORIAL





## PERFIL DE LA ENTIDAD

### ALGUNOS CLIENTES





## MISIÓN, VISIÓN Y VALORES

## MISIÓN, VISIÓN Y VALORES

### MISIÓN

Contribuir al progreso económico y tecnológico, de forma sostenible, a través de una organización altamente competitiva y en constante crecimiento, especializada en la ejecución de proyectos de ingeniería y equipamiento en el sector energético, de infraestructuras, industrial, y medioambiental, persiguiendo en todo momento la satisfacción de clientes, proveedores y de las personas que forman PRODIEL, ofreciendo un servicio integral, basado en la calidad y en la seguridad.

### VISIÓN

Ser una empresa líder, en continuo crecimiento y expansión internacional, y altamente competitiva en términos de recursos humanos, tecnológicos y de rentabilidad para sus accionistas, con el fin de ofrecer soluciones eficientes en el campo de la ingeniería y el equipamiento, que contribuyan al desarrollo sostenible, asegurando la calidad, la seguridad y la satisfacción y confianza de nuestros clientes y generando oportunidades de desarrollo profesional y personal a sus empleados.

### VALORES





An aerial photograph of a large-scale solar farm. The image shows numerous rows of solar panels, each with a distinct blue grid pattern, arranged in a precise, repeating layout across a dry, light-brown landscape. The panels are oriented diagonally, and their shadows are cast onto the ground. The text "ÁREAS DE NEGOCIO" is centered in the image in a white, bold, sans-serif font.

ÁREAS DE NEGOCIO



## ÁREAS DE NEGOCIO

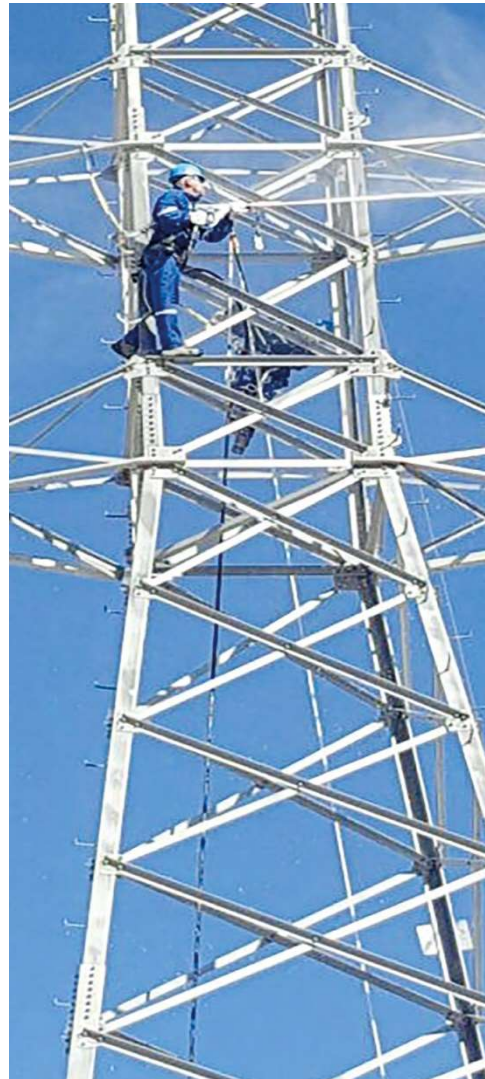


## ENERGÍAS RENOVABLES Y MEDIOAMBIENTALES

Con una experiencia en la participación de más de 180 MW instalados en Perú, **PRODIEL PERÚ SAC** está presente en toda la cadena de valor para dar un servicio integral a sus clientes. **PRODIEL** centra su know-how en mejorar la eficiencia de este tipo de instalaciones, mediante servicios y sistemas de control que ayudan a gestionar infraestructuras y datos críticos a través de soluciones seguras y con disponibilidad inmediata.

- Ingeniería
- Promoción delegada
- Ejecución EPC y BOS
- Ejecución de O&M preventivos y correctivos
- Gestión Integral de PLAs (permisos, licencias y autorizaciones)
- Adquisición de proyectos y/o licencias
- Análisis legal, técnico y financiero
- Modelos financieros y de viabilidad
- Acuerdos con partners para suministros
- Gestión de financiación y disponibilidad de inversores
- Eficiencia energética

## ÁREAS DE NEGOCIO



## MANTENIMIENTO Y DISTRIBUCIÓN

**PRODIEL PERÚ SAC** viene ofreciendo soluciones personalizadas para la prestación de servicios técnicos, comerciales y auxiliares en las áreas de los servicios de Distribución, Transformación y Transmisión desde sus inicios en 2014.

**PRODIEL PERÚ SAC** cuenta actualmente con más de 200 operarios cualificados en líneas de Alta/ Media y Baja Tensión, desarrollando su trabajo para diferentes transmisoras y distribuidoras de sus instalaciones, hasta 220Kv.

- Mantenimiento de redes BT, MT Y AT
- Mantenimiento subestaciones
- Trabajos en Tensión
- Mantenimiento correctivo y preventivo en redes de distribución gas y operaciones comerciales de corte y reposición
- Mantenimiento en cableado estructurado y Fibra Óptica.



## ÁREAS DE NEGOCIO



### INFRAESTRUCTURAS Y EPC

#### INFRAESTRUCTURAS ELÉCTRICAS

**PRODIEL PERÚ SAC** ofrece soluciones para la prestación de servicios de construcción y montaje en transformación y transmisión eléctrica con un equipo de trabajo internacional.

- Subestaciones
- Construcción AT/MT/BT

#### AGUA

En el sector del agua, **PRODIEL PERÚ SAC** se ha orientado en dos direcciones diferenciadas pero relacionadas entre sí, por un lado, ofreciendo proyectos de abastecimiento, saneamiento e instalaciones de redes de regadío en comunidades de regantes para mediana y grandes poblaciones, y por otro lado, los EPC para un cliente final, con la construcción de EDAR, ETAP, EBAT y posterior mantenimiento y control de la instalación.

- Saneamiento y abastecimiento
- Construcción EDAR y ETAP



### PROMOCIÓN Y CONCESIÓN

#### COMO GESTOR

**PRODIEL PERÚ SAC** asesora, gestiona y representa técnica y legalmente a los inversores en todos los trámites administrativos, permisos, y participa en la dirección de obra hasta la puesta en marcha y posterior GESTIÓN DEL ACTIVO.

#### COMO INVERSOR

PRODIEL cree en los sectores en los que trabaja, de ahí el interés en permanecer, desarrollar e invertir en las áreas geográficas en las que está presente, contribuyendo a un futuro más sostenible



A low-angle, upward-looking perspective of several modern skyscrapers with glass facades. The buildings are arranged in a way that they seem to converge towards the top of the frame, creating a sense of height and scale. The sky is a pale, uniform blue. The text "ESTRATEGIA Y GOBIERNO" is centered in the middle of the image.

# ESTRATEGIA Y GOBIERNO



## ESTRATEGIA Y GOBIERNO

La estructura de gobierno que lleva a cabo los procesos de decisión y buen gobierno para la implantación de la Responsabilidad Social Empresarial en línea con los Principios del Pacto Mundial y con los Objetivos de Desarrollo Sostenible, está representada por un Comité de Dirección, compuesto por todos los directores de los diferentes Departamentos que forman la Empresa.

Las medidas a implantar y las decisiones adoptadas por este Comité son aprobadas por los socios de la empresa y el Director General de la Compañía, para ello se reúnen de manera periódica y evalúan la idoneidad de las sugerencias recibidas por los grupos de interés.

En la siguiente página se indican los componentes del Comité de Dirección de PRODIEL.

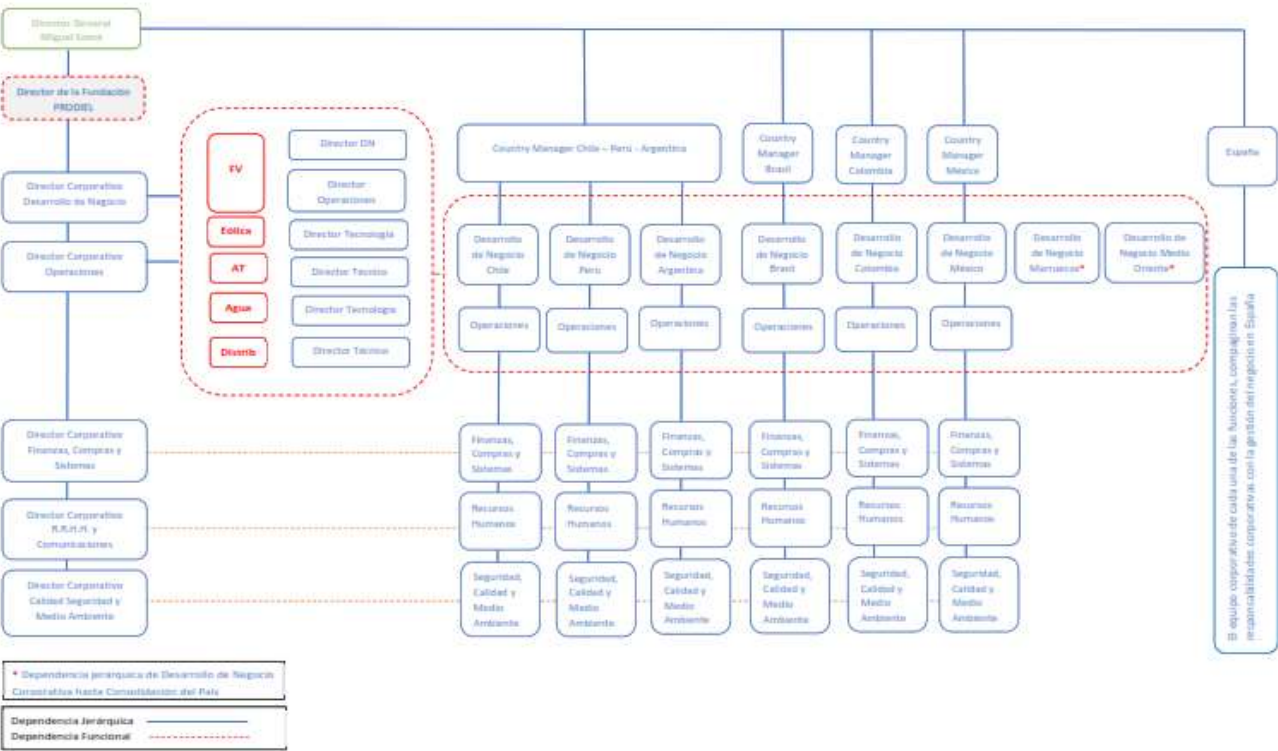
## COMITÉ DE DIRECCIÓN



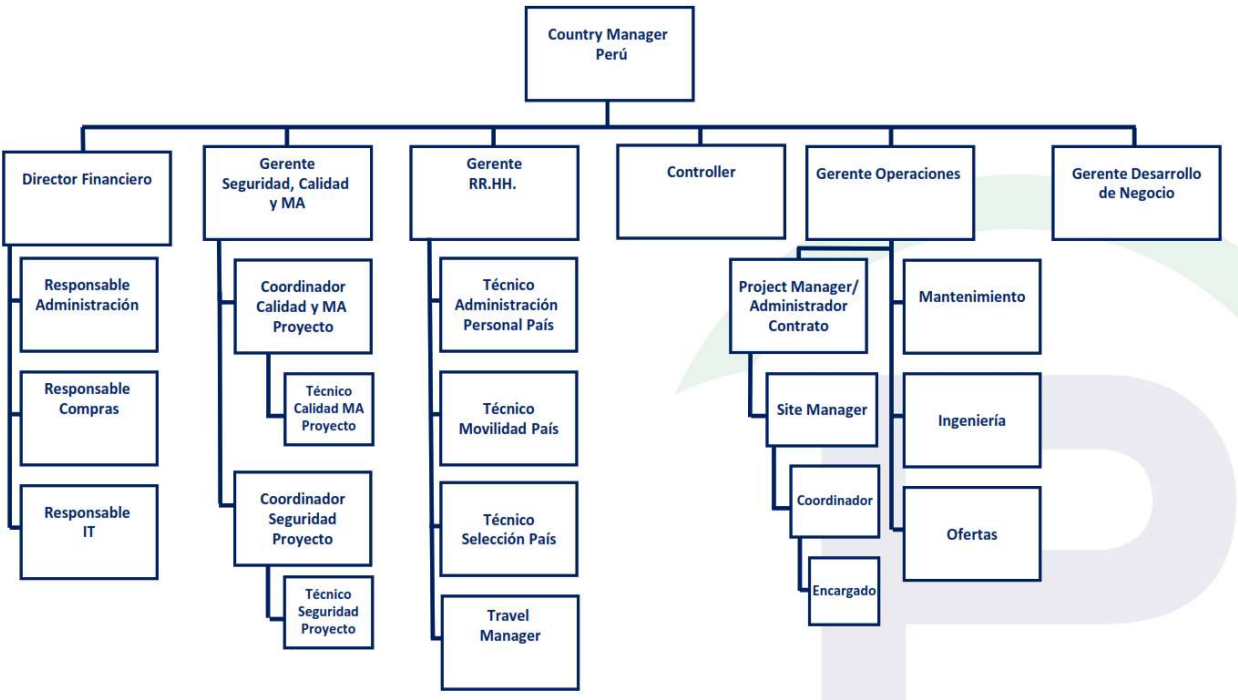



ESTRATEGIA Y GOBIERNO

ORGANIGRAMA GRUPO PRODIEL



ORGANIGRAMA PRODIEL PERÚ SAC



A landscape photograph showing a vast green field in the foreground, a line of trees in the middle ground, and a blue sky with scattered white clouds in the background. The text is centered in the upper half of the image.

# **PRINCIPIOS DE LAS NACIONES UNIDAS Y OBJETIVOS DE DESARROLLO SOSTENIBLE**

## PRINCIPIOS DE LAS NACIONES UNIDAS Y OBJETIVOS DE DESARROLLO SOSTENIBLE

Desde la adhesión de PRODIEL PERÚ SAC al Pacto de las Naciones Unidas en el año 2017, se han llevado a cabo multitud de acciones enfocadas a dar cumplimiento a los 10 Principios de la ONU.

Desde el 01 de enero de 2017 han entrado en vigor los 17 Objetivos de Desarrollo Sostenible (ODS) a través de los cuales se pretende intensificar los esfuerzos para poner fin a la pobreza en todas sus formas, reducir la desigualdad y luchar contra el cambio climático.

### DERECHOS HUMANOS

1. Apoyar y respetar la protección de los Derechos Humanos
2. No ser cómplices en la vulneración de los Derechos Humanos

### NORMAS LABORALES

3. Apoyar la libertad de afiliación y la negociación colectiva
4. Apoyar la eliminación de toda forma de trabajo forzoso o realizado bajo coacción
5. Apoyar la erradicación del trabajo infantil
6. Apoyar la abolición de las prácticas de discriminación

### MEDIO AMBIENTE

7. Mantener un enfoque preventivo que favorezca el medioambiente
8. Fomentar las iniciativas que promuevan una mayor responsabilidad ambiental
9. Favorecer el desarrollo y la difusión de las tecnologías respetuosas con el medioambiente

### LUCHA CONTRA LA CORRUPCIÓN

10. Trabajar contra la corrupción en todas sus formas





## PRINCIPIOS DE LAS NACIONES UNIDAS Y OBJETIVOS DE DESARROLLO SOSTENIBLE

Para el desarrollo del presente informe se ha considerado el año 2017, y se presenta igualmente, un resumen de la previsión de acciones que se llevarán a cabo durante el año 2018.

**PRODIEL PERÚ SAC** considera grupos de interés a aquellos individuos o grupos sociales, que se ven afectados por las actuaciones presentes o futuras de la empresa. Esta definición incluye tanto a los stakeholders internos que forman parte de la cadena de valor de la compañía (empleados, clientes, accionistas y proveedores), como a los externos, principalmente la sociedad civil de aquellas comunidades locales donde **PRODIEL PERÚ SAC** ejecuta los proyectos.

Se indican a continuación, las acciones llevadas a cabo en los diferentes proyectos en los que participa **PRODIEL PERÚ SAC**, en materia de RSC. Para ello, se consideran diferentes grupos de interés:

🕒 Empleados

🕒 Comunidades Locales:

🕒 Proveedores, Clientes y accionistas.

A photograph of a construction worker in profile, facing right. He is wearing a grey hard hat with a tan chin strap, safety glasses, and a tan safety vest over a light-colored long-sleeved shirt. He is standing in front of a building under construction, with a red car partially visible in the foreground. The background shows a large building with a grid-like facade and some construction equipment. The text "GRUPOS DE INTERÉS: EMPLEADOS" is overlaid in white, bold, sans-serif font.

## GRUPOS DE INTERÉS: EMPLEADOS

## GRUPO DE INTERÉS EMPLEADOS:



El mayor activo de **PRODIEL** es un equipo humano y profesional altamente cualificado, que aporta los impulsos creadores y gerenciales necesarios para que la compañía alcance sus metas, desarrollando coordinadamente un trabajo de calidad que garantiza la satisfacción del cliente.

Entre nuestros profesionales contamos con un importante equipo técnico y de desarrollo, compuesto por ingenieros de todas las disciplinas, y por un equipo de obras con una amplia experiencia en el desarrollo de las instalaciones.

### GRUPO PRODIEL



+ 2.000 empleados.



+ de un 33% de titulados superiores en plantilla.



Edad media de empleados:  
35,5 años.






## GRUPO DE INTERÉS: EMPLEADOS

### PRODIEL AGENCIA EN CHILE

 + **300** empleados

 + **30%** de la plantilla son titulados superiores

 Edad media de empleados: **31 años**

“La seguridad es lo único que nos puede apartar del éxito”

A continuación, se muestran algunas de las medidas más significativas de RSC que se han llevado a cabo para los empleados de la Organización:

ACCIÓN	OBJETIVO	PAÍS	EVIDENCIA
Lanzamiento de la nueva app de seguridad: APP5RO	Fomentar la seguridad mediante la verificación del cumplimiento de las “5 reglas de Oro” para la protección frente al riesgo eléctrico	Global	
Campaña “la seguridad también viaja” Pone a disposición de los empleados que viajen a los países donde PRODIEL ejecuta proyectos, toda la información sanitaria y recomendaciones de vacunación	Garantizar la seguridad del trabajador independientemente de donde se encuentre	Global	Comunicado / Recomendación Vacunación 
Invitar a los hijos de los trabajadores a conocer nuestras instalaciones y a través de ellos concienciar a sus padres	Concienciar en materia de Seguridad y Salud en el trabajo	Perú	
Préstamo a los trabajadores con hijos en edad escolar de 200 soles	Ayudar a nuestros trabajadores con los gastos del inicio del curso escolar.	Perú	

ACCIÓN	OBJETIVO	PAÍS	EVIDENCIA
Concurso de dibujos para los hijos de los colaboradores "Cuidemos el medio ambiente", resultado de los premiados se hará un calendario	Concienciar a los trabajadores y sus familias en materia medio ambiental	Perú	
Campaña de vacunación para los trabajadores de la Base de Canta Callao.	Concienciar a los trabajadores en la importancia de la prevención de enfermedades.	Perú	
Se realizó capacitación informativa y practica en el tema: Riesgos en el hogar y su prevención, se contó con el apoyo del Medico Ocupacional, quién impartió dichos conocimientos a los padres de familia.	Concienciar en materia de Seguridad y Salud en el hogar	Perú	
Expatriación de 6 trabajadores locales a México para desarrollar un nuevo proyecto con Prodiel	Fomento del empleo local y fomento de un empleo estable y de calidad.	Perú	



A photograph of a smiling woman in traditional Peruvian clothing, including a patterned shawl and a headscarf, carrying a baby in a woven sling. The baby is wearing a white lace headscarf. The background is blurred, showing other people in a public setting.

## GRUPOS DE INTERÉS: COMUNIDADES LOCALES



**GRUPO DE INTERÉS: COMUNIDADES LOCALES**






PRODIEL PERÚ SAC adquiere el compromiso de colaborar con las comunidades locales de los lugares donde ejecuta los proyectos, teniendo como objetivo prioritario el crecimiento de la sociedad, bien sea desde el punto de vista económico o de beneficios sociales.


PRODIEL PERÚ SAC ha conseguido asentarse de una manera sólida en Perú, la actividad de la empresa supone grandes avances y beneficios para la sociedad de sus comunidades, proporcionando mejoras en comunicación, transporte, educación, fomento de la contratación de mano de obra local, etc.

A continuación, se muestran las principales acciones llevadas a cabo basadas en el cumplimiento de los 10 Principios y la consecución de los Objetivos de Desarrollo Sostenible.

ACCIÓN	OBJETIVO	PAÍS	EVIDENCIA
Limpiar el frontis de nuestras instalaciones, realizar el plantado de árboles y colocar carteles informativos indicando que no se arrojen basuras	Mejorar el frontis de nuestras instalaciones con la retirada de la basura que se acumula	Perú	



ACCIÓN	OBJETIVO	PAÍS	EVIDENCIA
Asistencia a la feria laboral de Moquegua, con el objeto de reclutar personal local para sus proyectos. Contratación de 25 empleados de las comunidades más próximas al proyecto situado en Moquegua	Promoción del empleo y economía local	Perú	
Construcción carretera de acceso entre AAHH Pampa Clemesí y Ctra. Panoamericana del Sur.	Mejorar de las infraestructuras de la zona y accesos de la comunidad	Perú	
Entrega de cestas navideñas y distintos presentes junto a nuestro cliente a personas pertenecientes a la comunidad de AA.HH Pampa Clemesí.	Apoyo a las comunidades locales	Perú	
Adquisición de muebles ecológicos para oficinas y espacios comunes a un proveedor local	Apoyo a la economía local	Perú	

A close-up photograph of two hands shaking in a firm grip. The hands are wearing white dress shirts with visible cuffs. The background is a dark, solid color. The text is overlaid in the center of the handshake.

**GRUPOS DE INTERÉS:  
PROVEEDORES, CLIENTES Y  
ACCIONISTAS**



**GRUPO DE INTERÉS: PROVEEDORES, CLIENTES Y ACCIONISTAS**



La misión de PRODIEL es el desarrollo integral de proyectos, dándole respuesta a todas las necesidades mediante soluciones innovadoras, globales, eficientes y de calidad.

La satisfacción de los clientes con el servicio prestado por PRODIEL es clave para fidelizar la relación comercial. Concienciado de la importancia que supone este aspecto, PRODIEL cuenta en su Sistema de Gestión Integrado con herramientas que permiten valorar la satisfacción de sus clientes.

La orientación a resultados en todas las áreas de la Organización, el liderazgo y compromiso de la Dirección, el desarrollo de los recursos humanos, la gestión por procesos, el continuo proceso de aprendizaje, innovación y mejora continua, y las sinergias con nuestra cadena de suministros son herramientas que forman parte de la Cultura de la Calidad de PRODIEL, cuya máxima es alcanzar la excelencia en todas sus actividades y el respeto a los principios y cumplimiento de nuestros principios como Compañía con la Responsabilidad Social Corporativa.

Se presentan a continuación, algunas de las principales medidas llevadas a cabo dirigidas a proveedores, accionistas y clientes

ACCIÓN	OBJETIVO	PAÍS	EVIDENCIA
Fomento de las compras locales	Contribuir a dinamizar la economía local a través de compras de insumos y herramientas	Perú	
Fomento del alquiler de servicios a nivel local	Contribuir a dinamizar la economía local a través de servicios de alojamiento y alimentación.	Perú	

A person with their back to the camera, standing on a grassy hilltop. Their arms are raised in a gesture of triumph or openness, reaching towards a sky filled with large, white, fluffy clouds. The landscape below is a vast, rolling expanse of green hills and valleys, covered in dense vegetation. The overall tone is one of hope and achievement.

# **RETOS Y NUEVOS OBJETIVOS PARA 2018**



## RETOS Y NUEVOS OBJETIVOS PARA 2018



**PRODIEL PERÚ SAC** tiene establecida una metodología para la definición de objetivos anuales por procesos, con objeto de:

- Homogenizar la metodología de definición de objetivos en todas las áreas
- Mejorar los procesos de la Compañía
- Mejorar los indicadores de desempeño de cada proceso
- Motivar e implicar al personal en la consecución de objetivos a largo plazo que sean evaluables

Se indican a continuación, los objetivos relativos a RSC establecidos para el año 2018.

OBJETIVOS	ACCIONES PROGRAMADAS
Refuerzo concienciación HSEQ: - Implementar actividades que ayuden a mejorar la concienciación e involucramiento de toda la organización en materia de Seguridad, Calidad y Medio Ambiente - Creación de una cultura preventiva	- Elaboración y comunicación periódica de “Safety Alert” para realizar comunicaciones sobre hechos relevantes en HSE - Priorizar HSEQ como primer tema en las reuniones - Instalar pantallas donde se reflejen los días sin accidentes con baja acumulados - Campaña 12 meses - 12 EPI’s
Actualización del código ético y de la política anticorrupción	Revisión del código ético por parte de la Dirección y de los miembros del Comité Ejecutivo.
Elaboración de procedimientos RSC para establecer la metodología de actuación en materia de RSC en cada uno de los proyectos significativos, de forma que cuenten con un Programa determinado de RSC cada uno de ellos.	Elaboración y aprobación del procedimiento. Difusión del procedimiento Seguimiento de los Programas de RSC implantados.

OBJETIVOS	ACCIONES PROGRAMADAS
Potenciar las acciones de RSC que se lleven a cabo en los proyectos que corresponda, por resultar proyectos significativos por su duración o tecnología	Designar personas responsables de implementar acciones RSC y dotar con una partida presupuestaria destinada a la RSC en los proyectos significativos. Realizar un seguimiento mensual de las acciones realizadas
Disminución Consumo energético 5% ratio Kw/persona respecto al 2017	-Definición nuevo Indicador I-MA-04 Consumo energético/nº personas por centro de trabajo -Informar y aumentar la concienciación sobre medidas sencillas que se pueden aplicar en el día a día para reducir el consumo energético
Proyecto GO TEAM – cambio cultural hacia la transformación digital -	-Avanzar en la seguridad informática -Optimizar la colaboración y el trabajo en equipo a través de herramientas digitales que favorezcan la conciliación de la vida laboral y familiar. -Ser referente de la Transformación Digital en nuestro sector -Normalizar los principales Procesos de Gestión -Aumentar la Eficacia en nuestro trabajo -Crear un modelo de comunicación eficiente en la compañía
Implantación plataforma digital HSEQ con el fin de gestionar la accidentabilidad, formación, inspecciones y no conformidades y acciones de mejora de manera digital	Desarrollo de módulos digitales por materia Despliegue Formación a los usuarios
Desarrollar e implementar un programa para reforzar las competencias en materia HSEQ de los supervisores	Realizar test de conocimientos Elaborar programa para reforzar las competencias Implementar el plan de formación Realizar seguimiento





ENERGÍA EN POSI+IVO