



INFORME DE PROGRESO 2017
**PACTO MUNDIAL DE
NACIONES UNIDAS**

ENERGÍA EN POSI+IVO

ÍNDICE

- **CARTA DE RENOVACIÓN DE COMPROMISO**
- **PERFIL DE LA ENTIDAD**
 - INFORMACIÓN GENERAL
 - PRODIEL EN CIFRAS
 - INPLANTACIÓN TERRITORIAL
 - ALGUNOS CLIENTES
- **MISIÓN, VISIÓN Y VALORES**
- **ÁREAS DE NEGOCIO**
 - ENERGÍAS RENOVABLES Y MEDIO AMBIENTE
 - MANTENIMIENTO Y DISTRIBUCIÓN
 - INFRAESTRUCTURAS Y EPC
 - PROMOCIÓN Y CONCESIÓN
- **ESTRATEGIA Y GOBIERNO**
- **PRINCIPIOS DE LAS NACIONES UNIDAS Y OBJETIVOS SOSTENIBLE**
- **GRUPO DE INTERÉS: EMPLEADOS**
- **GRUPO DE INTERÉS: COMUNIDADES LOCALES**
- **GRUPO DE INTERÉS: PROVEEDORES, CLIENTES Y ACCIONISTAS**
- **RETOS Y NUEVOS OBJETIVOS PARA 2018**

CARTA DE RENOVACIÓN DE COMPROMISO

PRODIEL ENERGY ESPAÑA, S.L. es una compañía con marcado carácter tecnológico e industrial especializada en la ingeniería, desarrollo, construcción y mantenimiento de proyectos eléctricos (BT-MT-AT), de energías renovables, eficiencia energética, telecomunicaciones, infraestructuras de gas y de tratamiento de aguas, que trabaja por la sostenibilidad y la seguridad a través de productos y soluciones integradas de alto valor añadido.

Desde los comienzos de **PRODIEL ENERGY ESPAÑA, S.L.** en 2017, la Compañía ha ido diversificando su campo de actuación e implantando una cultura de Responsabilidad Social Corporativa y de Desarrollo Sostenible, enfocada a los diferentes grupos de interés de la Organización, así como, velando por el cumplimiento de los Principios de las Naciones Unidas en todas sus áreas.

Mirando al futuro, son muchos los retos que esperan a **PRODIEL ENERGY ESPAÑA, S.L.** en los próximos años, ante ello el **GRUPO PRODIEL** donde se encuentra incluido, cuenta con un Plan Estratégico: el Plan Estratégico Horizonte 600-20, el cual se centra fundamentalmente en el crecimiento y la diversificación a través de la eficiencia, la competitividad, la sostenibilidad y la seguridad de todos los que trabajan por y para la Compañía.

Como cada año, en **PRODIEL ENERGY ESPAÑA, S.L.** hemos mantenido una constante inquietud por mejorar en todos los aspectos de nuestro quehacer diario, más allá de la propia calidad técnica de nuestro trabajo. Nuestra misión está enfocada a contribuir al progreso económico y tecnológico, de forma sostenible, a través de una organización altamente competitiva y en constante crecimiento, persiguiendo en todo momento la satisfacción de los clientes, proveedores, de las personas que conforman **PRODIEL ENERGY ESPAÑA, S.L.** y de las Comunidades Locales donde se desarrollan los proyectos, ofreciendo un servicio integral, basado en la calidad, en la seguridad y el desarrollo sostenible.

Así, un año más es para nosotros un placer presentar el Informe de Progreso de 2017, donde se podrán encontrar las principales acciones en materia de Responsabilidad Social Corporativa y Desarrollo Sostenible que se han llevado a cabo a lo largo del 2017 en la Organización, a la vez que renovamos el compromiso de seguir luchando por el respeto y cumplimiento de los 10 Principios de las Naciones Unidas y los 17 Objetivos de Desarrollo Sostenible y exponemos algunos de los objetivos y medidas ya realizadas en el año 2017.

Agradecemos el interés en leer nuestro Informe de Progreso de 2017, y aprovechamos para enviarles un cordial saludo.

D. Miguel Somé Domínguez
CEO PRODIEL





PERFIL DE LA ENTIDAD

PRODIEL ENERGY ESPAÑA, S.L. es una empresa perteneciente al **GRUPO PRODIEL**, encontrándose participada al 100% por la empresa matriz **PRODIEL PROYECTOS DE INSTALACIONES ELÉCTRICAS, S.L.**

Desde que en 2017 iniciara su actividad, **PRODIEL ENERGY ESPAÑA, S.L.** siempre ha presentado un crecimiento continuado en toda su trayectoria empresarial.

Actualmente, la empresa **PRODIEL ENERGY ESPAÑA, S.L.** se encuentra situada en Polígono Industrial Crta. La Isla, Calle Ínsula 16 de la localidad de Dos Hermanas, provincia de Sevilla (España) desde donde asienta su fuerte posicionamiento, en el desarrollo y construcción de proyectos e instalaciones eléctricas, gas y agua.

La sede central del **GRUPO PRODIEL** se encuentra situada en Sevilla (España), y en la actualidad cuenta

con sociedades en Chile, Colombia, Perú, Brasil, México, Panamá, Guatemala, Argentina, Marruecos y Kuwait.

Gracias a la expansión y continuo desarrollo de la compañía, en 2017 hemos alcanzado más de 2000 profesionales, que son considerados por el **GRUPO PRODIEL** el mayor activo de la compañía, todos ellos comprometidos con la filosofía empresarial, imprimiendo en todas sus actuaciones los valores de seguridad, pasión e ilusión, competitividad y eficiencia, excelencia, compromiso, responsabilidad y respeto, innovación y flexibilidad.

Se detallan a continuación, los datos fiscales de la sede central de la Organización y de sus filiales entre las que se encuentra **PRODIEL ENERGY ESPAÑA, S.L.**

TIPO	NOMBRE FISCAL	DIRECCIÓN	PAÍS
Matriz	PRODIEL PROYECTOS DE INSTALACIONES ELÉCTRICAS SL	Pol. Ind. La Isla C/ Ínsula, 16 Dos Hermanas, Sevilla	España
Subsidiaria	PRODIEL BRASIL PROJOTOS DE INSTALAÇÕES ELETRICAS LTDA	Rua da Assembleia, 10. Sala 3620Edifício Candido Mendes. Centro. 20011-901. Río de Janeiro	Brasil
Subsidiaria	PRODIEL AGENCIA EN CHILE	Cerro del Plomo 5680 Oficina 1703 Código 99001 Las Condes. Santiago de Chile	Chile
Subsidiaria	PRODIEL PERÚ SAC	Avenida José Pardo 601, oficina 904 Miraflores. Lima	Perú
Subsidiaria	PRODIEL COLOMBIA SAS	Edificio Torre del Reloj, Carrera 62 #103-44 Oficina 204. Bogotá. Colombia	Colombia
Subsidiaria	PRODIEL MÉXICO SA DE CV	Avenida Ejército Nacional 418. Planta 9, Colonia Polanco (Sección V) Delegación Miguel Hidalgo 11560. Ciudad de México-	México
Subsidiaria	PRODIEL ENERGY ESPAÑA SL	Pol. Ind. La Isla C/ Insula, 16 Dos Hermanas, Sevilla	España
Subsidiaria	PRODIEL ARGENTINA SA	C/ Esmeralda 950, planta 19, of. 109. Torre Bellini. Buenos Aires.	Argentina

Persona de contacto RSC : Ángeles Gracia Tirado (Directora Corporativa HSEQ)
angelesgracia@prodiel.com

PERFIL DE LA ENTIDAD



GRUPO PRODIEL EN CIFRAS



+ de 20 años de experiencia



+ de 2,1 GW en energías renovables en los últimos 5 años.



+ de 2.000 empleados



+ de 600 proyectos acometidos en los últimos 3 años



+ de un 33% de titulados superiores en plantilla



+ de 100 clientes, con una recurrencia del 60%



+ de 300 millones USD facturados en los últimos 3 años

Facturación por sectores de actividad

Energías renovables



60%

Agua



10%

Telecomunicaciones



3%

Sector eléctrico



27%

PERFIL DE LA ENTIDAD

PRODIEL ENERGY ESPAÑA, S.L.



+ **1 año** de experiencia en el País.



+ **534 MW** adjudicados en energía renovables.

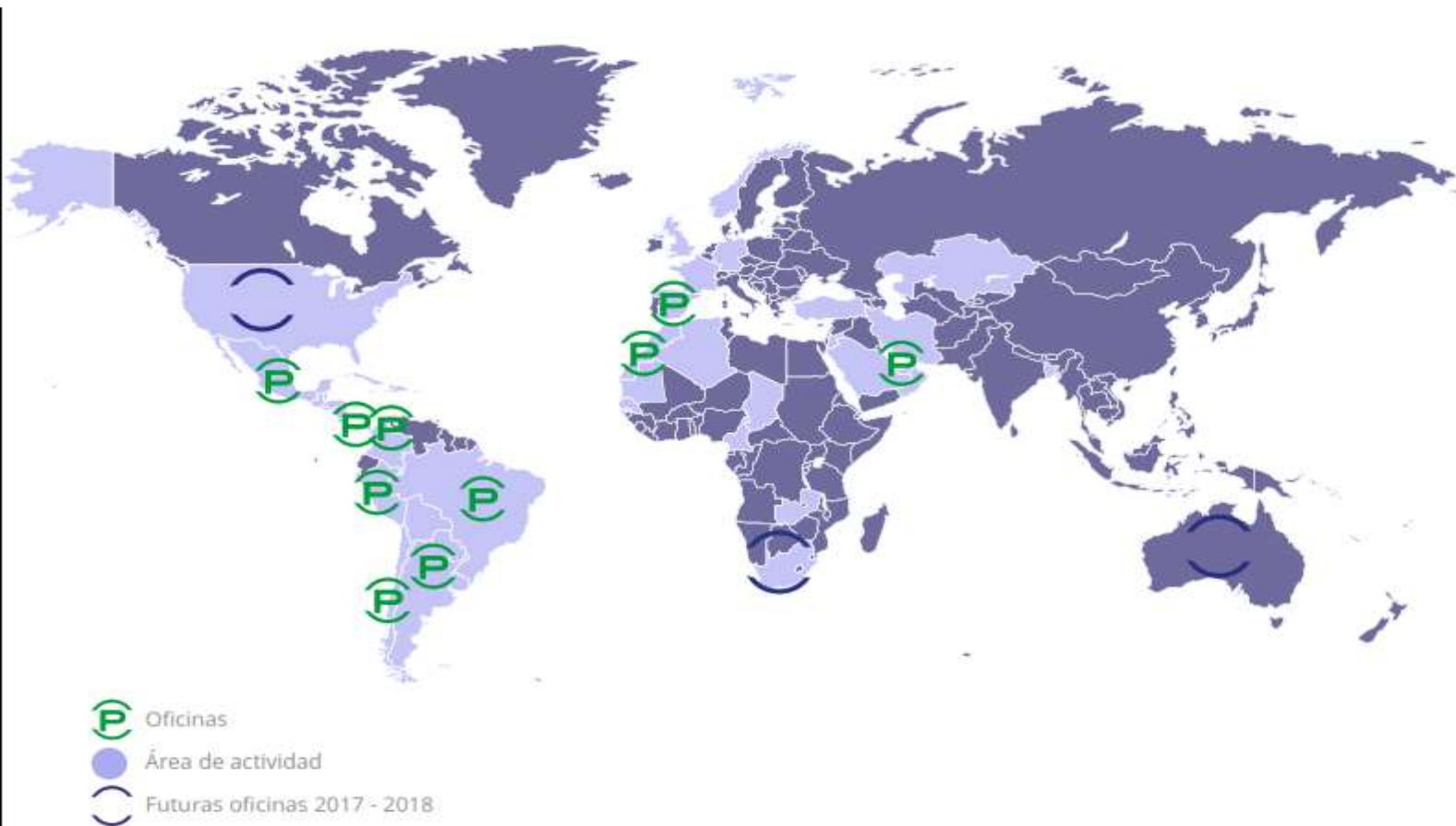


+ **200** empleados



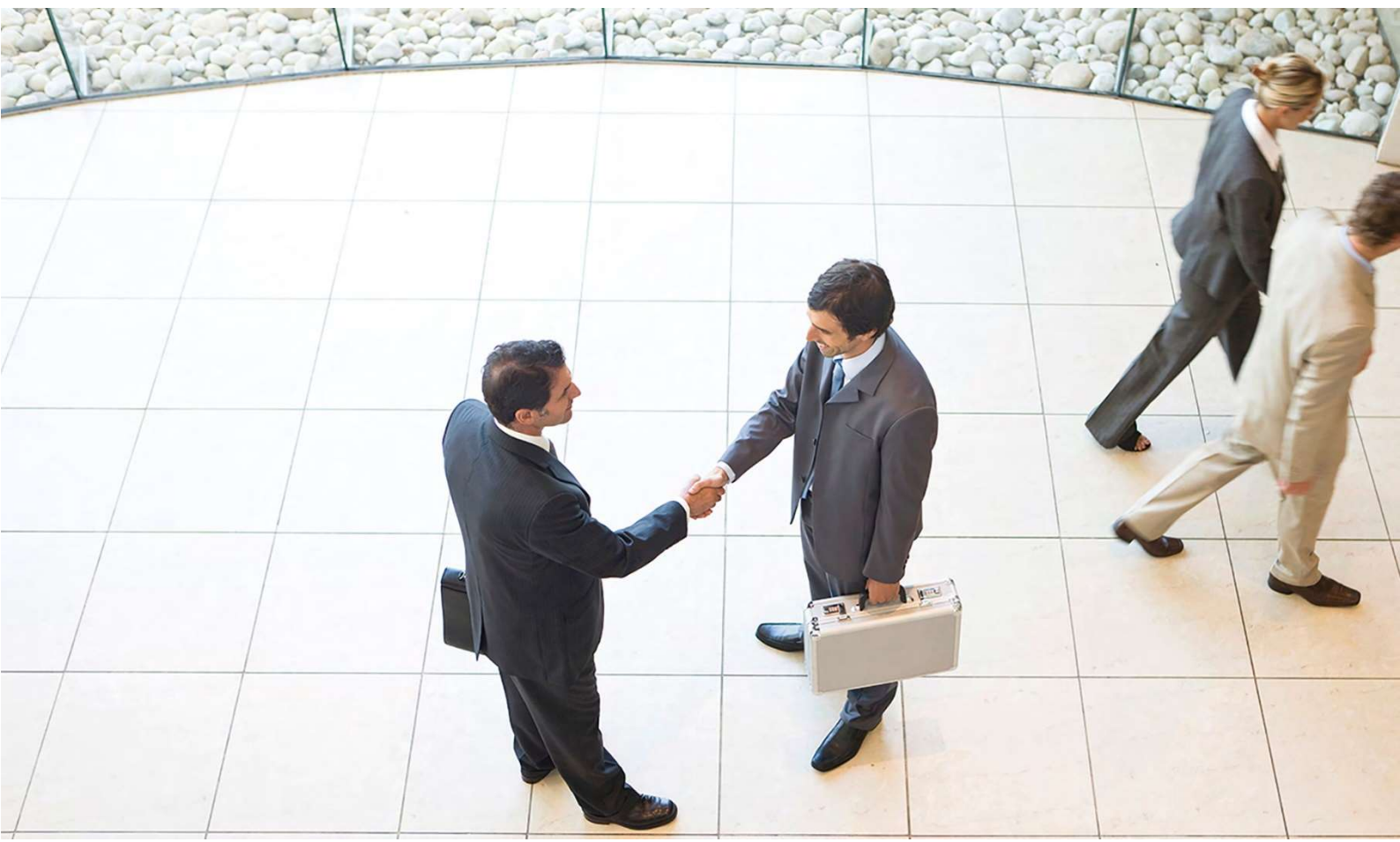
+ **150 millones** de euros adjudicados.

IMPLANTACIÓN TERRITORIAL



PERFIL DE LA ENTIDAD

ALGUNOS CLIENTES



A group of four business professionals, three women and one man, are seated at a table in a meeting room. They are all smiling and looking towards the camera. The woman in the foreground has long brown hair and is wearing a dark blazer over a white blouse. The man behind her is wearing a dark suit and tie. The two women behind him are also wearing dark blazers. The background is a bright, modern office setting with large windows.

MISIÓN, VISIÓN Y VALORES

MISIÓN, VISIÓN Y VALORES

MISIÓN

Contribuir al progreso económico y tecnológico, de forma sostenible, a través de una organización altamente competitiva y en constante crecimiento, especializada en la ejecución de proyectos de ingeniería y equipamiento en el sector energético, de infraestructuras, industrial, y medioambiental, persiguiendo en todo momento la satisfacción de clientes, proveedores y de las personas que forman PRODIEL, ofreciendo un servicio integral, basado en la calidad y en la seguridad.

VISIÓN

Ser una empresa líder, en continuo crecimiento y expansión internacional, y altamente competitiva en términos de recursos humanos, tecnológicos y de rentabilidad para sus accionistas, con el fin de ofrecer soluciones eficientes en el campo de la ingeniería y el equipamiento, que contribuyan al desarrollo sostenible, asegurando la calidad, la seguridad y la satisfacción y confianza de nuestros clientes y generando oportunidades de desarrollo profesional y personal a sus empleados.

VALORES



An aerial photograph of a city street grid. The streets are arranged in a regular pattern. Several diagonal streets are highlighted with a blue grid pattern, while the other streets are a light tan color. The text 'ÁREAS DE NEGOCIO' is centered in the image.

ÁREAS DE NEGOCIO

ÁREAS DE NEGOCIO

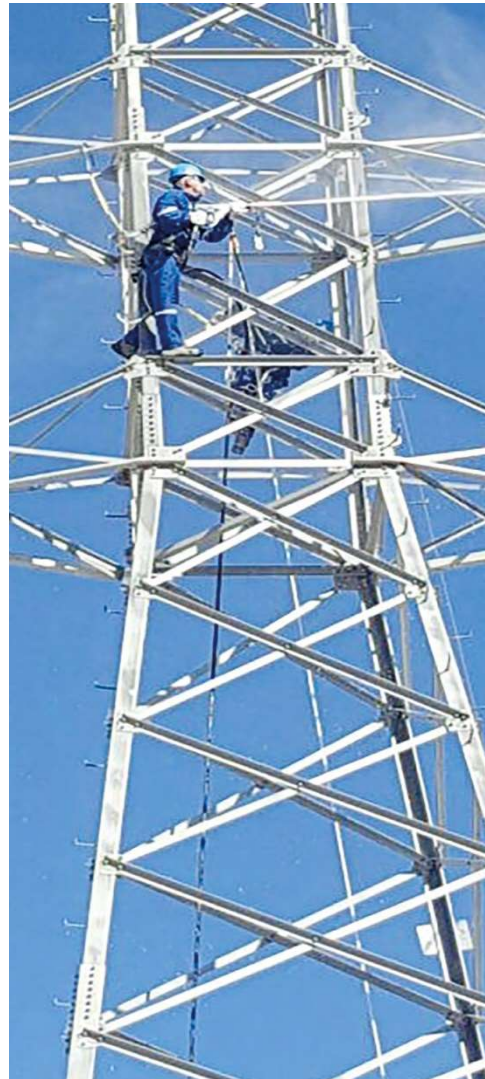


ENERGÍAS RENOVABLES Y MEDIOAMBIENTALES

Con una experiencia en la participación de más de 534 MW adjudicados en España, **PRODIEL ENERGY ESPAÑA, S.L** está presente en toda la cadena de valor para dar un servicio integral a sus clientes. **PRODIEL** centra su know-how en mejorar la eficiencia de este tipo de instalaciones, mediante servicios y sistemas de control que ayudan a gestionar infraestructuras y datos críticos a través de soluciones seguras y con disponibilidad inmediata.

- Ingeniería
- Promoción delegada
- Ejecución EPC y BOS
- Ejecución de O&M preventivos y correctivos
- Gestión Integral de PLAs (permisos, licencias y autorizaciones)
- Adquisición de proyectos y/o licencias
- Análisis legal, técnico y financiero
- Modelos financieros y de viabilidad
- Acuerdos con partners para suministros
- Gestión de financiación y disponibilidad de inversores
- Eficiencia energética

ÁREAS DE NEGOCIO



MANTENIMIENTO Y DISTRIBUCIÓN

PRODIEL ENERGY ESPAÑA, S.L viene ofreciendo soluciones personalizadas para la prestación de servicios técnicos, comerciales y auxiliares en las áreas de los servicios de Distribución, Transformación y Transmisión desde sus inicios en 2017.

PRODIEL ENERGY ESPAÑA, S.L, cuenta actualmente con más de 100 operarios cualificados en líneas de Alta/ Media y Baja, desarrollando su trabajo para diferentes transmisoras y distribuidoras de sus instalaciones, hasta 400Kv.

- Mantenimiento de redes BT, MT Y AT
- Mantenimiento subestaciones
- Trabajos en Tensión
- Mantenimiento correctivo y preventivo en redes de distribución gas y operaciones comerciales de corte y reposición
- Mantenimiento en cableado estructurado y Fibra Óptica.

ÁREAS DE NEGOCIO



INFRAESTRUCTURAS Y EPC

INFRAESTRUCTURAS ELÉCTRICAS

PRODIEL ENERGY ESPAÑA SL ofrece soluciones para la prestación de servicios de construcción y montaje en transformación y transmisión eléctrica con un equipo de trabajo internacional.

- ⦿ Subestaciones
- ⦿ Construcción AT/MT/BT

AGUA

En el sector del agua, **PRODIEL ENERGY ESPAÑA SL** se ha orientado en dos direcciones diferenciadas pero relacionadas entre sí, por un lado, llevando a cabo proyectos de abastecimiento, saneamiento e instalaciones de redes de regadío en comunidades de regantes para mediana y grandes poblaciones, y por otro lado, los EPC para un cliente final, con la construcción de EDAR, ETAP, EBAT y posterior mantenimiento y control de la instalación.

- ⦿ Saneamiento y abastecimiento
- ⦿ Construcción EDAR y ETAP



PROMOCIÓN Y CONCESIÓN

COMO GESTOR

PRODIEL ENERGY ESPAÑA SL asesora, gestiona y representa técnica y legalmente a los inversores en todos los trámites administrativos, permisos, y participa en la dirección de obra hasta la puesta en marcha y posterior GESTIÓN DEL ACTIVO.

COMO INVERSOR

PRODIEL cree en los sectores en los que trabaja, de ahí el interés en permanecer, desarrollar e invertir en las áreas geográficas en las que está presente, contribuyendo a un futuro más sostenible



ESTRATEGIA Y GOBIERNO

ESTRATEGIA Y GOBIERNO

La estructura de gobierno que lleva a cabo los procesos de decisión y buen gobierno para la implantación de la Responsabilidad Social Empresarial en línea con los Principios del Pacto Mundial y con los Objetivos de Desarrollo Sostenible, está representada por un Comité de Dirección, compuesto por todos los directores de los diferentes Departamentos que forman la Empresa.

Las medidas a implantar y las decisiones adoptadas por este Comité son aprobadas por los socios de la empresa y el Director General de la Compañía, para ello se reúnen de manera periódica y evalúan la idoneidad de las sugerencias recibidas por los grupos de interés.

En la siguiente página se indican los componentes del Comité de Dirección de PRODIEL.

COMITÉ DE DIRECCIÓN

Miguel Somé
Director General

Jose M^a Vicente Suso
Director de Operaciones

Álvaro García-Borbolla
Director Desarrollo de Negocio

Lucía Valdivia
Directora Financiera

Pablo Rodríguez
Director de RR.HH. Y Comunicación

Ángeles Graña
Directora Seguridad, Calidad y Medio Ambiente

Guillermo Hernández
Country Manager Chile Perú

Ramón Rico
Country Manager México

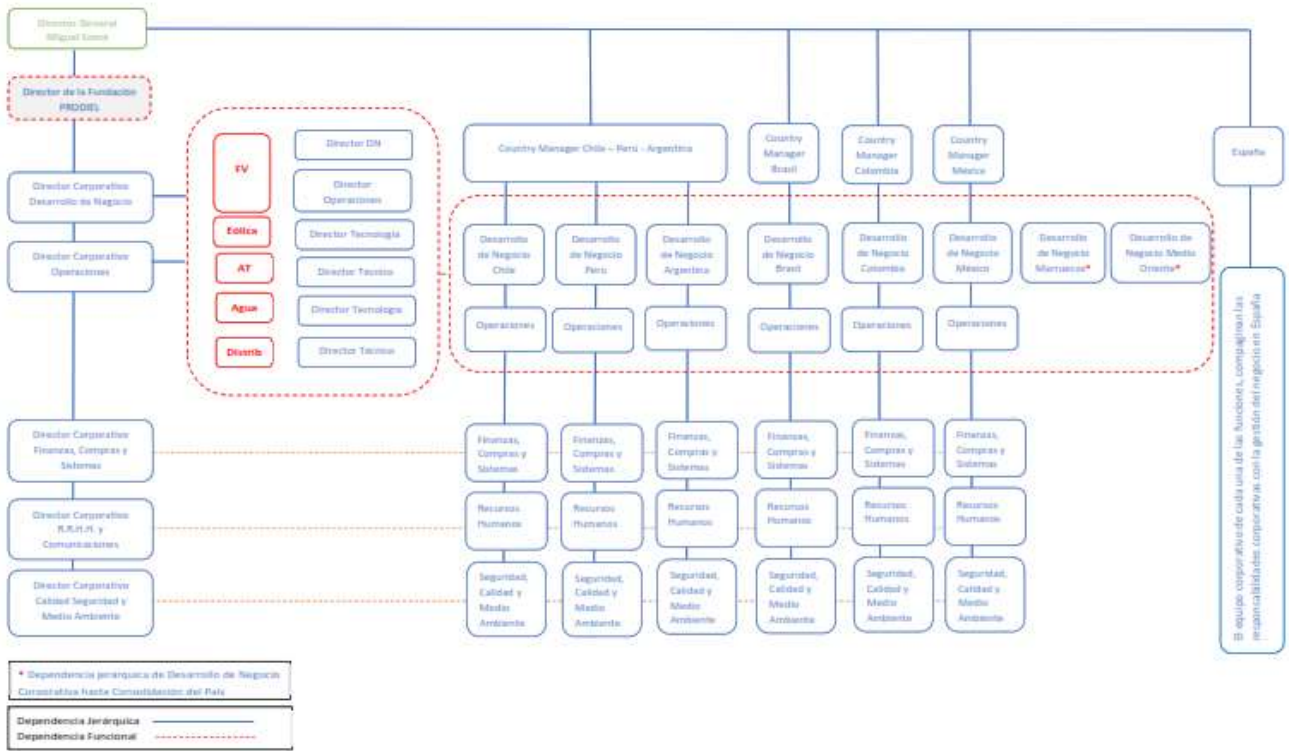
Manuel Fernández
Country Manager Brasil

Andrés Garrido
Country Manager Colombia

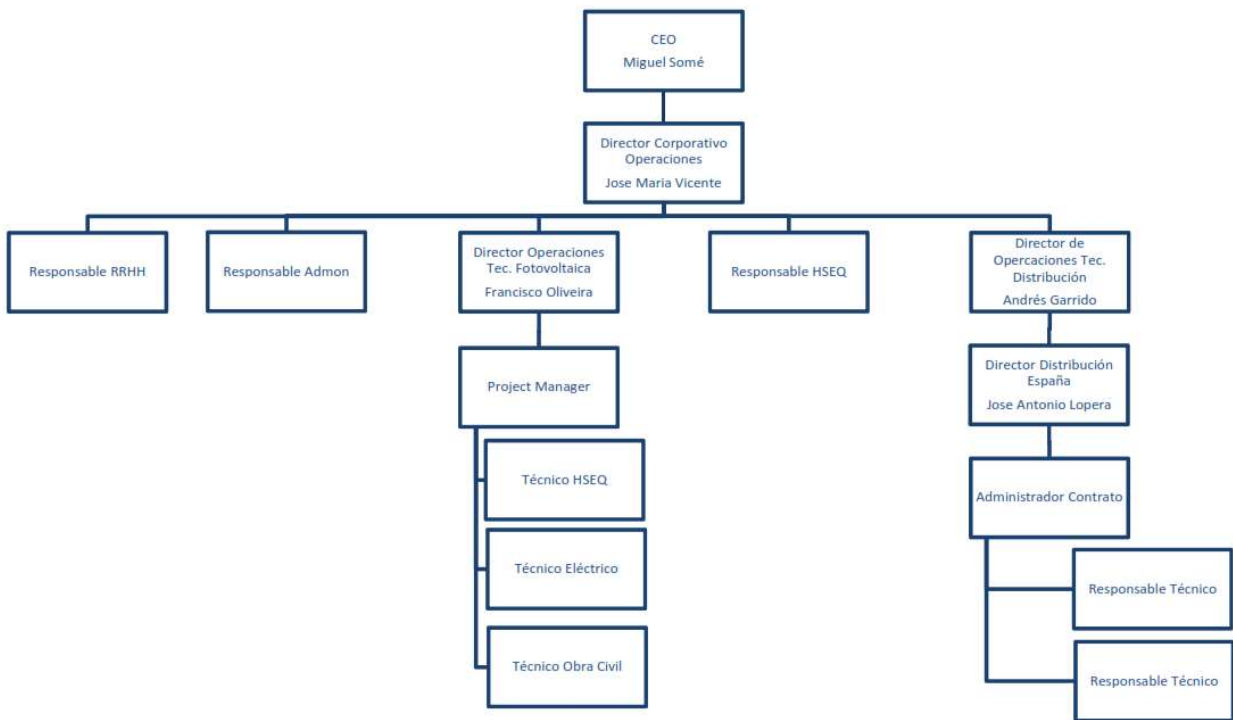
Óscar Alcobendas
Director de Organización y Sistemas de Información


ESTRATEGIA Y GOBIERNO

ORGANIGRAMA GRUPO PRODEL



ORGANIGRAMA PRODEL ENERGY ESPAÑA, S.L.



A wide-angle photograph of a lush green field, likely a crop field, stretching towards a distant treeline. The sky is a clear, pale blue with a few wispy white clouds. The text is centered in the upper half of the image.

**PRINCIPIOS DE LAS NACIONES
UNIDAS Y OBJETIVOS DE
DESARROLLO SOSTENIBLE**

PRINCIPIOS DE LAS NACIONES UNIDAS Y OBJETIVOS DE DESARROLLO SOSTENIBLE

Desde la adhesión de **PRODIEL ENERGY ESPAÑA SL** al Pacto de las Naciones Unidas en el año 2017, se han llevado a cabo multitud de acciones enfocadas a dar cumplimiento a los 10 Principios de la ONU.

Desde el 01 de enero de 2017 han entrado en vigor los 17 Objetivos de Desarrollo Sostenible (ODS) a través de los cuales se pretende intensificar los esfuerzos para poner fin a la pobreza en todas sus formas, reducir la desigualdad y luchar contra el cambio climático.

DERECHOS HUMANOS

1. Apoyar y respetar la protección de los Derechos Humanos
2. No ser cómplices en la vulneración de los Derechos Humanos

NORMAS LABORALES

3. Apoyar la libertad de afiliación y la negociación colectiva
4. Apoyar la eliminación de toda forma de trabajo forzoso o realizado bajo coacción
5. Apoyar la erradicación del trabajo infantil
6. Apoyar la abolición de las prácticas de discriminación

MEDIO AMBIENTE

7. Mantener un enfoque preventivo que favorezca el medioambiente
8. Fomentar las iniciativas que promuevan una mayor responsabilidad ambiental
9. Favorecer el desarrollo y la difusión de las tecnologías respetuosas con el medioambiente

LUCHA CONTRA LA CORRUPCIÓN

10. Trabajar contra la corrupción en todas sus formas



PRINCIPIOS DE LAS NACIONES UNIDAS Y OBJETIVOS DE DESARROLLO SOSTENIBLE

Para el desarrollo del presente informe se ha considerado el año 2017, y se presenta igualmente, un resumen de la previsión de acciones que se llevarán a cabo durante el año 2018.

PRODIEL ENERGY ESPAÑA SL considera grupos de interés a aquellos individuos o grupos sociales, que se ven afectados por las actuaciones presentes o futuras de la empresa. Esta definición incluye tanto a los stakeholders internos que forman parte de la cadena de valor de la compañía (empleados, clientes, accionistas y proveedores), como a los externos, principalmente la sociedad civil de aquellas comunidades locales donde **PRODIEL ENERGY ESPAÑA SL** ejecuta los proyectos.

Se indican a continuación, las acciones llevadas a cabo en los diferentes proyectos en los que participa **PRODIEL ENERGY ESPAÑA SL**, en materia de RSC. Para ello, se consideran diferentes grupos de interés:

- Empleados
- Comunidades Locales:
- Proveedores, Clientes y accionistas.

A construction worker is shown in profile, facing right. He is wearing a grey hard hat with a tan sun shield, safety glasses, and a tan safety vest over a light-colored long-sleeved shirt. He is standing in a dusty, outdoor construction environment. In the background, there are wooden structures and a concrete mixer truck. The ground is covered in dust, and the overall scene is brightly lit.

**GRUPOS DE INTERÉS:
EMPLEADOS**

GRUPO DE INTERÉS EMPLEADOS:



El mayor activo de **PRODIEL ENERGY ESPAÑA SL** es un equipo humano y profesional altamente cualificado, que aporta los impulsos creadores y gerenciales necesarios para que la compañía alcance sus metas, desarrollando coordinadamente un trabajo de calidad que garantiza la satisfacción del cliente.

Entre nuestros profesionales contamos con un importante equipo técnico y de desarrollo, compuesto por ingenieros de todas las disciplinas, y por un equipo de obras con una amplia experiencia en el desarrollo de las instalaciones.

GRUPO PRODIEL



+ 2.000 empleados.



+ de un 33% de titulados superiores en plantilla.



Edad media de empleados: 35,5 años.




GRUPO DE INTERÉS: EMPLEADOS

PRODIEL ENERGY ESPAÑA SL

 + **200** empleados

 + **35%** de la plantilla son titulados superiores

 Edad media de empleados: **30 años**

“ La seguridad es lo único que nos puede apartar del éxito ”

A continuación, se muestran algunas de las medidas más significativas de RSC que se han llevado a cabo para los empleados de la Organización:

ACCIÓN	OBJETIVO	PAÍS	EVIDENCIA
Lanzamiento de la nueva app de seguridad: APP5RO	Fomentar la seguridad mediante la verificación del cumplimiento de las “5 reglas de Oro” para la protección frente al riesgo eléctrico	Global	
Campaña “la seguridad también viaja” Pone a disposición de los empleados que viajen a los países donde PRODIEL ejecuta proyectos, toda la información sanitaria y recomendaciones de vacunación	Garantizar la seguridad del trabajador independientemente de donde se encuentre	Global	Comunicado / Recomendación Vacunación 
Creación de una zona recreativa, de descanso y ejercicio, con el fin de mejorar el bienestar de los empleados durante la jornada laboral.	Fomentar el cuidado de la salud de los trabajadores	España	

ACCIÓN	OBJETIVO	PAÍS	EVIDENCIA
Flexibilización de los horarios de entrada y salida del personal de oficina	Conciliación de la vida laboral y profesional	España	
Acuerdo con compañía de seguro médico (Adeslas) para aquellos empleados que así lo deseen puedan adherirse y conseguir mejoras en la atención médica a precios más económicos.	Facilitar el acceso a una mayor cobertura médica.	España	
Realización de grupos de debates con los operarios de la empresa para revisar tanto los nuevos procedimientos de gestión como aquellos ya implantados.	Mejora de la concienciación de los trabajadores en materia de seguridad al sentirse partícipes del proceso de toma de decisiones.	España	
Día Mundial contra el Cáncer de mama (19 de Octubre) Ofrecer a todo el personal documentos informativos sobre el cuidado y la detección del cáncer de mama.	Fomentar el cuidado de la salud de los trabajadores	España	
Obligatoriedad de incorporar temas de seguridad y salud en todas las reuniones que se realicen dentro de la compañía como primer orden del día.	Concienciación en materia de seguridad y salud en el trabajo	España	
“Premios I+DEA” Concurso promovido por Prodiel a todos sus empleados para que estos aporten ideas de mejora en los procesos de producción para mejorar aspectos de la compañía en materia de seguridad, calidad y medio ambiente	Fomento de la cultura de los trabajadores en materia de seguridad, calidad y medio ambiente.	España	

A photograph of a woman in traditional Peruvian attire, including a patterned shawl and a headscarf, smiling as she carries a baby in a woven sling. The baby is wearing a white lace headscarf. The background is blurred, showing other people in a public setting.

**GRUPOS DE INTERÉS:
COMUNIDADES LOCALES**


GRUPO DE INTERÉS: COMUNIDADES LOCALES




PRODIEL ENERGY ESPAÑA SL adquiere el compromiso de colaborar con las comunidades locales de los lugares donde ejecuta los proyectos, teniendo como objetivo prioritario el crecimiento de la sociedad, bien sea desde el punto de vista económico o de beneficios sociales.

PRODIEL ENERGY ESPAÑA SL ha conseguido asentarse de una manera sólida en España, la actividad de la empresa supone grandes avances y beneficios para la sociedad de sus comunidades, proporcionando mejoras en comunicación, transporte, educación, fomento de la contratación de mano de obra local, etc.

A continuación, se muestran las principales acciones llevadas a cabo basadas en el cumplimiento de los 10 Principios y la consecución de los Objetivos de Desarrollo Sostenible.

ACCIÓN	OBJETIVO	PAÍS	EVIDENCIA
Campaña "Donar Sangre es donar vida" consistente en la donación de sangre por parte de los empleados de Prodiel.	Apoyo a la comunidad	España	DONAR SANGRE ES DONAR VIDA 

ACCIÓN	OBJETIVO	PAÍS	EVIDENCIA
Campaña de recogida de alimentos para la fundación “Banco de Alimentos de Sevilla” en la que la empresa aporta dos kg de alimentos de primera necesidad por cada Kg aportado por los empleados.	Apoyo a la comunidad local	España	 FUNDACIÓN BANCO DE ALIMENTOS DE SEVILLA
Contratación de personal pertenecientes a las comunidades cercanas para la ejecución del proyecto construcción planta fotovoltaica Requena en Valencia	Apoyo a la generación de empleo local	España	
Construcción planta fotovoltaica de 22 KWP para la Universidad Lago Alberto de la ciudad de Mahagi	Suministro de electricidad a las comunidades más desfavorecidas.	República Democrática del Congo	
Campaña “Mójate por la vida” donación de 3000 euros en beneficio de los niños con Cáncer	Apoyo a la comunidad local	España	 www.criscancer.org



**GRUPOS DE INTERÉS:
PROVEEDORES, CLIENTES Y
ACCIONISTAS**

GRUPO DE INTERÉS: PROVEEDORES, CLIENTES Y ACCIONISTAS



La misión de PRODIEL es el desarrollo integral de proyectos, dándole respuesta a todas las necesidades mediante soluciones innovadoras, globales, eficientes y de calidad.

La satisfacción de los clientes con el servicio prestado por PRODIEL es clave para fidelizar la relación comercial. Concienciado de la importancia que supone este aspecto, PRODIEL cuenta en su Sistema de Gestión Integrado con herramientas que permiten valorar la satisfacción de sus clientes.

La orientación a resultados en todas las áreas de la Organización, el liderazgo y compromiso de la Dirección, el desarrollo de los recursos humanos, la gestión por procesos, el continuo proceso de aprendizaje, innovación y mejora continua, y las sinergias con nuestra cadena de suministros son herramientas que forman parte de la Cultura de la Calidad de PRODIEL, cuya máxima es alcanzar la excelencia en todas sus actividades y el respeto a los principios y cumplimiento de nuestros principios como Compañía con la Responsabilidad Social Corporativa.

Se presentan a continuación, algunas de las principales medidas llevadas a cabo dirigidas a proveedores, accionistas y clientes

ACCIÓN	OBJETIVO	PAÍS	EVIDENCIA
Fomento de las compras locales	Contribuir a dinamizar la economía local a través de compras de insumos y herramientas	España	
Fomento del alquiler de servicios a nivel local	Contribuir a dinamizar la economía local a través de servicios de alojamiento y alimentación.	España	

A person stands on a grassy hill, their back to the camera, with arms raised in a gesture of triumph or aspiration. They are looking out over a vast, hazy landscape of rolling hills and valleys. The sky is filled with large, white, fluffy clouds. The overall tone is bright and hopeful.

**RETOS Y NUEVOS OBJETIVOS
PARA 2018**

RETOS Y NUEVOS OBJETIVOS PARA 2018



PRODIEL ENERGY ESPAÑA SL tiene establecida una metodología para la definición de objetivos anuales por procesos, con objeto de:

- Homogenizar la metodología de definición de objetivos en todas las áreas
- Mejorar los procesos de la Compañía
- Mejorar los indicadores de desempeño de cada proceso
- Motivar e implicar al personal en la consecución de objetivos a largo plazo que sean evaluables

Se indican a continuación, los objetivos relativos a RSC establecidos para el año 2018.

OBJETIVOS	ACCIONES PROGRAMADAS
Refuerzo concienciación HSEQ: - Implementar actividades que ayuden a mejorar la concienciación e involucramiento de toda la organización en materia de Seguridad, Calidad y Medio Ambiente - Creación de una cultura preventiva	- Elaboración y comunicación periódica de “Safety Alert” para realizar comunicaciones sobre hechos relevantes en HSE - Priorizar HSEQ como primer tema en las reuniones - Instalar pantallas donde se reflejen los días sin accidentes con baja acumulados - Campaña 12 meses - 12 EPI’s
Actualización del código ético y de la política anticorrupción	Revisión del código ético por parte de la Dirección y de los miembros del Comité Ejecutivo.

OBJETIVOS	ACCIONES PROGRAMADAS
Elaboración de procedimientos RSC para establecer la metodología de actuación en materia de RSC en cada uno de los proyectos significativos, de forma que cuenten con un Programa determinado de RSC cada uno de ellos.	Elaboración y aprobación del procedimiento. Difusión del procedimiento Seguimiento de los Programas de RSC implantados.
Potenciar las acciones de RSC que se lleven a cabo en los proyectos que corresponda, por resultar proyectos significativos por su duración o tecnología	Designar personas responsables de implementar acciones RSC y dotar con una partida presupuestaria destinada a la RSC en los proyectos significativos. Realizar un seguimiento mensual de las acciones realizadas
Disminución Consumo energético 5% ratio Kw/persona respecto al 2017	-Definición nuevo Indicador I-MA-04 Consumo energético/nº personas por centro de trabajo -Informar y aumentar la concienciación sobre medidas sencillas que se pueden aplicar en el día a día para reducir el consumo energético
Proyecto GO TEAM – cambio cultural hacia la transformación digital -	-Avanzar en la seguridad informática -Optimizar la colaboración y el trabajo en equipo a través de herramientas digitales que favorezcan la conciliación de la vida laboral y familiar. -Ser referente de la Transformación Digital en nuestro sector -Normalizar los principales Procesos de Gestión -Aumentar la Eficacia en nuestro trabajo -Crear un modelo de comunicación eficiente en la compañía
Implantación plataforma digital HSEQ con el fin de gestionar la accidentabilidad, formación, inspecciones y no conformidades y acciones de mejora de manera digital	Desarrollo de módulos digitales por materia Despliegue Formación a los usuarios
Desarrollar e implementar un programa para reforzar las competencias en materia HSEQ de los supervisores	Realizar test de conocimientos Elaborar programa para reforzar las competencias Implementar el plan de formación Realizar seguimiento



ENERGÍA EN POSI+IVO