



MEMORIA DE SOSTENIBILIDAD 2016
ACERIA DEL ECUADOR
ADELCA

CAPÍTULO 1 DESEMPEÑO DE LA COMPAÑÍA

MENSAJE DEL PRESIDENTE EJECUTIVO

Estimados amigos:

Adelca está presente en el Ecuador desde 1963, fuimos pioneros en la producción de varillas de acero para la construcción, más adelante en el año 2008 iniciamos la fabricación de palanquilla en base al reciclaje de chatarra, convirtiéndonos en los recicladores de residuos metálicos más grandes del país y en un importante motor de desarrollo económico y social.

A pesar de las dificultades económicas de los últimos años, uno de los hitos más destacados, ha sido el desarrollo de la nueva Planta de Milagro, proyecto que nació con la visión de aportar a un sólido crecimiento del sector siderúrgico, contribuyendo así al cambio de la matriz productiva, la sustitución de importaciones de acero y el mejoramiento de la balanza comercial del país. Este proyecto promueve la generación de aproximadamente 450 nuevas fuentes de empleo directas y alrededor de 2.000 indirectas, así como nuevas oportunidades de desarrollo local y nacional.

Esta planta es producto de la inversión privada y el financiamiento del Banco Interamericano de Desarrollo (BID), cuenta con equipos de fabricación italiana de última generación para la fundición y laminación de acero, los cuales permiten lograr una mayor eficiencia en el proceso productivo y un mejor desempeño en la parte ambiental.

No podemos dejar de mencionar que en este período, enfrentamos uno de los desastres naturales más duros de las últimas décadas, el terremoto de abril de 2016, evento que puso a prueba nuestra solidaridad y capacidad de respuesta. En este sentido, nuestra mayor contribución fue no solo la donación de 20 contenedores con kits de emergencia y alimentos sino el reciclaje y limpieza de gran parte de los desechos metálicos que se generaron por el derrumbe de estructuras, de esta manera logramos evitar la contaminación y la mala disposición final de estos residuos en los lugares que sufrieron la catástrofe.

Día a día, hemos trabajado para lograr un Ecuador mejor, colocando en el mercado productos de alta calidad para la construcción, que además de valor comercial tienen valor para las personas. Nos hemos esforzado por ser innovadores y eficientes para ofrecer a nuestros clientes productos sostenibles.

Finalmente, quiero agradecer a todos quiénes son parte de Adelca por su trabajo y la confianza generada en el tiempo, su contribución se ve plasmada no solo en el crecimiento de esta empresa sino de la industria y del país. Espero la lectura de esta Memoria de Sostenibilidad sea enriquecedora con el afán de promover las buenas prácticas empresariales de sostenibilidad y Responsabilidad Social.

Felipe Avellán Arteta

Presidente Ejecutivo

MENSAJE DEL PRESIDENTE EJECUTIVO

Apreciados amigos:

Nos complace presentar nuestra Memoria de Sostenibilidad 2016, documento mediante el cual Acería del Ecuador C.A. ADELCA, comunica a sus grupos de interés sobre la gestión de los asuntos más relevantes en términos económicos, sociales y ambientales.

La comunicación de los resultados de nuestra compañía reafirma el compromiso con la sostenibilidad pero sobre todo con la gente. En los últimos cinco años hemos trazado la ruta de importantes avances en lo social y ambiental; sin duda uno de los mayores esfuerzos ha sido el desarrollo y crecimiento de nuestros colaboradores, el respeto por las comunidades donde operamos y el fortalecimiento de las relaciones con todos nuestros grupos de interés.

Cada año la recuperación y el reciclaje de metales ferrosos nos permite como industria contribuir al cuidado del ambiente, gracias a este proceso podemos volver a utilizar toneladas de desechos metálicos y disminuir el uso de nuevos recursos naturales. La iniciativa del Club de Recicladores es un ejemplo de trabajo conjunto y oportunidades de crecimiento para los pequeños proveedores de materia prima que son esenciales en nuestra cadena valor, con ellos hemos creado un modelo de trabajo ganar –ganar basado en incentivos y beneficios.

Hemos adoptado en nuestras prácticas los Diez Principios del Pacto Mundial de Naciones Unidas y buscamos contribuir con el cumplimiento de los Objetivos de Desarrollo Sostenible. Nos hemos esforzado por lograr un crecimiento de la industria del sector metalúrgico basado en la inversión de nueva tecnología y en la innovación para la manufactura de nuevos y mejores productos de acero.

Estamos seguros que la información contenida en este documento ilustra la voluntad de ADELCA de trabajar por el desarrollo del país con voluntad y firmeza; compartimos este deseo con todos nuestros inversionistas, clientes, proveedores, socios estratégicos y comunidades pero más aún, con todos nuestros colaboradores.

Carlos Avellán Arteta

Presidente Ejecutivo

PARÁMETROS DE LA MEMORIA Y COBERTURA

Esta es la cuarta memoria de sostenibilidad que publica ACERÍA DEL ECUADOR C.A. - ADELCA, la misma contiene información relevante sobre nuestra actuación económica, social y ambiental correspondiente al período 2016. La compañía presenta la información de manera anual, reportando sus compromisos y cumplimientos basados en los *Diez Principios del Pacto Mundial de Naciones Unidas* y los *Objetivos de Desarrollo Sostenible ODS*.



Producido en colaboración con TROLLBACK + COMPANY | TheGlobalGoals@trollback.com | +1212.529.1010
Para cualquier duda sobre la utilización, por favor comuníquese con: dpicampaign@un.org

PERFIL DE LA COMPAÑÍA

En 1963, un grupo de empresarios ecuatorianos asumieron el reto de entregarle al país una industria del acero, que de forma técnica y económica cubriera las necesidades del sector de la construcción y afines.

Desde su creación, ACERÍA DEL ECUADOR C.A. – ADELCA ha mantenido una permanente innovación en sus sistemas de producción y en los servicios orientados a satisfacer a los clientes, siendo necesario reinvertir sus beneficios, con la finalidad de dotarle a la empresa de una tecnología avanzada y personal capacitado que garantizan la entrega de productos de calidad con precios competitivos en el menor tiempo posible.

En su estrategia de negocio la compañía ha integrado las prácticas de Responsabilidad Social y la sostenibilidad económica, social y ambiental, tomando en cuenta a todos los grupos de interés a los cuales la compañía integra y responde.

FILOSOFÍA CORPORATIVA VISIÓN, MISIÓN Y VALORES

VISIÓN

Siempre pensando en el CLIENTE, con el mejor servicio y los mejores productos de acero.

MISIÓN

Líderes en el reciclaje para la producción de acero, con excelencia en el servicio, calidad, tecnología, sistemas de gestión, recursos humanos, seguridad industrial, protección ambiental y responsabilidad social.

VALORES

- El cliente es lo primero.
- Transparencia y ética en todos nuestros actos.
- Compromiso con la calidad y la productividad.
- Mejoramiento continuo.
- Trabajo en equipo.

POLÍTICA DEL SISTEMA DE GESTIÓN INTEGRADO

ADELCA, empresa ecuatoriana que recicla, fabrica y/o comercializa acero con calidad, eficiencia y tecnología, establece dentro de sus prioridades estratégicas de negocio el compromiso con: la satisfacción de las partes interesadas, la seguridad y la salud de sus colaboradores, la equidad de género y diversidad, la conservación, preservación y protección del ambiente, y la responsabilidad social; mediante equipos capacitados e involucrados con la mejora continua de los procesos, cumpliendo la normativa legal vigente aplicable a la empresa.

Esta política se encuentra disponible a las partes interesadas y se revisa periódicamente.

PRESENCIA DE ADELCA EN EL ECUADOR

- **Planta Alóag**
- **Planta Milagro**
- **Matriz Cumbayá**

Regionales

- **Quito Norte**

- Ibarra
- Ambato
- Cuenca
- Loja
- Santo Domingo
- Guayaquil
- Machala
- Manta
- Portoviejo
- Quevedo
- Santa Elena
- Durán
- El Coca

Además, Adelca posee oficinas en Panamá, Nicaragua, Costa Rica y República Dominicana, para la compra de chatarra.

GRUPOS DE INTERÉS

ADELCA genera valor para todos sus grupos de interés, con los cuales mantiene una relación de beneficio mutuo. Los grupos de interés fueron identificados de acuerdo con la influencia de la compañía en cada grupo y de la influencia de cada grupo con Adelca.

- Accionistas
- Colaboradores
- Comunidades
- Clientes
- Proveedores
- Distribuidores
- Gobierno nacional y local
- Organismos internacionales
- Organismos de la sociedad civil
- Universidades y centros educativos

COMUNICACIÓN CON LOS GRUPOS DE INTERÉS

Grupo de interés	Canal de comunicación	Periodicidad
Accionistas	Reuniones	Anual
Directorio	Reuniones	Bimensual (2 meses)
Colaboradores	En la empresa existe una filosofía de puertas abiertas para escuchar la opinión de todos los colaboradores. Se ha implementado un sistema de comunicación directa a través de carteleras, mail, mailing, intranet. Adicionalmente, en el año 2015 se realizó el lanzamiento de la revista interna “La Jugada”, la misma que busca informar sobre los temas relevantes que se gestionan en la compañía, así como fomentar una cultura de trabajo en equipo y cumplimiento de metas.	Permanente Revista “La Jugada “: Cada cuatro meses
Clientes	La comunicación con los clientes es directa y se realiza a través de los asesores comerciales, asesores regionales, canal virtual <i>info@adelca.com</i> .	Permanente y una vez cada dos años (diálogos con grupos de interés)
Proveedores	Teléfono, correo electrónico, reuniones directas	Permanente
Distribuidores	Teléfono, correo electrónico, reuniones	Permanente
Gobierno	Teléfono, correo electrónico, reuniones, participación en espacios de diálogo	Permanente
Organismos de la sociedad civil	Teléfono, correo electrónico, reuniones, participación es espacios de diálogo	Permanente
Comunidad	Sistema de información a través del canal de Quejas y Sugerencias. Línea telefónica directa, correo electrónico, reuniones.	Permanente

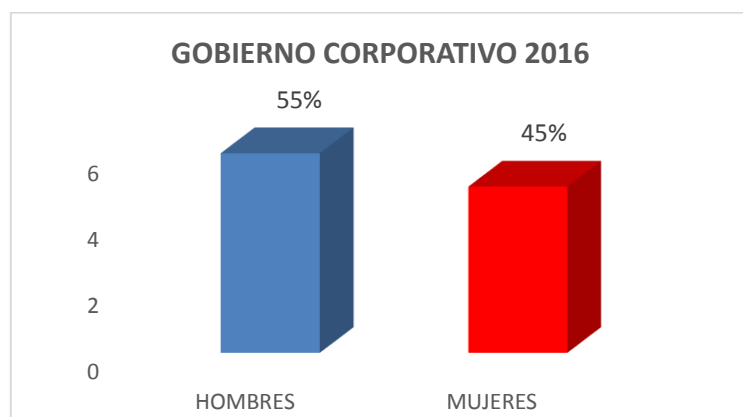
DIRECTORIO Y RENDICIÓN DE CUENTAS

En ADELCA, el órgano supremo para la gobernanza de la compañía es la Junta General de Accionistas, formada por los accionistas que son legalmente convocados y reunidos. La Junta General designa al Directorio, que es el máximo órgano de administración, el mismo que está compuesto por el Presidente del Directorio, siete Directores Principales, cinco Directores Alternos y un Secretario Corporativo. El Secretario Corporativo es nombrado por la Junta General de Accionistas por mayoría simple por periodos de dos años y no pertenece a los siete Directores Principales ni a sus respectivos Directores Alternos.

El Directorio establece políticas y procesos que permiten ejecutar las disposiciones estatutarias y reglamentarias de la compañía, así como otras disposiciones que permiten garantizar la eficiencia, transparencia y rendición de cuentas. El Directorio aprueba, revisa y supervisa los planes estratégicos y financieros controlando resultados y riesgos; asegurando el cumplimiento de políticas y prácticas que incluyen los aspectos económico, social y ambiental. Las resoluciones de los diferentes ámbitos se deciden por mayoría de votos de los Directores presentes.

COMPOSICIÓN DE LOS ÓRGANOS DE GOBIERNO

Durante 2016 Adelca no tuvo ningún cambio significativo con respecto a la conformación de su gobierno corporativo.



ÉTICA E INTEGRIDAD

Adelca es miembro de la Red del Pacto Mundial de Naciones Unidas, cuyo objetivo es contribuir al logro de los Diez Principios universalmente reconocidos en materia de Derechos Humanos, Derechos Laborales, Medio Ambiente y Anticorrupción. La empresa busca tomar acción y contribuir en el logro de los Objetivos de Desarrollo Sostenible.

GESTIÓN DE LOS RIESGOS, FRAUDE, SOBORNO, EXTORSIÓN, CORRUPCIÓN Y LAVADO DE ACTIVOS

En Adelca, los aspectos más riesgosos para el negocio incluyen el lavado de activos, contrabando y contaminación de importaciones y exportaciones. Estos riesgos son manejados por procesos de control de proveedores y clientes que garantizan un monitoreo de las transacciones desde el inicio hasta la entrega final de materiales y productos. Adelca realiza continuamente un análisis del origen de fondos con el área legal.

Además, la empresa cuenta con la certificación BASC (Business Alliance for Secure Commerce) que promueve y apoya el fortalecimiento de los estándares de seguridad en la cadena logística de comercio exterior, basados en normas internacionales.

REGLAMENTO INTERNO DE TRABAJO

Adelca, cuenta con el ***Reglamento Interno de Trabajo*** que regula en forma justa los intereses y las relaciones laborales entre la empresa y sus colaboradores. Las normas contenidas en el mismo son de cumplimiento obligatorio para las partes y abarca aspectos relacionados con: la contratación de personal, contratos, jornadas de trabajo, asistencia del personal y registro de asistencia (horario de trabajo, jornadas adicionales de trabajo); vacaciones, licencias, faltas, permisos y justificaciones; remuneración y períodos de pago; rendimientos mínimos de producción y evaluación; eventos de capacitación y entrenamiento en general; transporte, traslados y gastos de viaje; lugar libre de acoso; obligaciones, derechos y prohibiciones del trabajador; personas que manejan recursos económicos de la empresa; régimen disciplinario; cesación de funciones o terminación de contratos; obligaciones y prohibiciones para la empresa; seguridad e higiene; operación de vehículos automotores y tractores y disposiciones generales.

PRÁCTICAS ANTICOMPETENCIA Y ANTIMONOPOLIO

Las actividades de Adelca están regidas bajo la ley de Regulación y Control del poder de mercado del Ecuador, la misma que regula la competencia justa entre empresas y el acceso libre de los consumidores a bienes y servicios de óptima calidad.

CONTRIBUCIÓN ECONÓMICA AL DESARROLLO

A pesar del difícil contexto económico que el país atravesó durante el 2015-2016, Adelca no dejó de invertir en el país. Las ventas netas se redujeron del 2015 al 2016, sin embargo, los pagos por concepto de impuestos y pago a proveedores incrementaron principalmente por la construcción y a la apertura de la nueva Planta en Milagro cuyos impactos positivos se ven reflejados en la creación de nuevas fuentes de empleo y negocios.

INDICADORES ECONÓMICOS

Información económica al 31 de diciembre de 2016	2016 (dólares americanos)
Ventas netas	247'293.234
Pago a proveedores	207'297.802

Pago de impuestos y contribuciones	66'538.406
Gastos operativos	31'516.039
Inversión comunidad	91.710
Inversión ambiente	206.712

* Pago de impuestos y contribuciones incluye: IVA, ISD, aranceles y contribuciones solidarias

PRODUCTOS QUE CREAN INFRAESTRUCTURA SOSTENIBLE

Toda la producción de Adelca está basada en el reciclaje de chatarra, lo que convierte a nuestros productos en reciclables y sostenibles

Nuestros productos están enfocados en satisfacer las necesidades del mercado tanto nacional como internacional. Fabricamos diversos productos que están agrupados en las siguientes líneas:

1. Varillas de construcción
2. Perfiles laminados
3. Trefilados

Categoría	Producto	Descripción
Varillas de construcción	Varilla recta sismoresistente para hormigón armado	Es una varilla de acero de sección circular, con resaltes transversales que asegura una alta adherencia con el concreto; laminadas en caliente y termotratadas que garantizan mayor flexibilidad y seguridad que el acero común.
	Varilla figurada sismoresistente para hormigón armado	Es una varilla de acero de sección circular, con resaltes transversales, cortada y figurada a exactitud de acuerdo a la plantilla de hierros proporcionada por el cliente.
Perfiles laminados	Ángulos	Perfil angular a 90° de alas iguales, en acero de baja aleación, laminados en caliente.
	Barras cuadradas	Barras de acero de sección cuadrada, laminadas en caliente.
	Barras redondas lisas	Barras de acero de sección circular, lisas, laminadas en caliente.
	Pletinas	Pletinas de acero de baja aleación laminadas en caliente de sección rectangular.
	Tees	Perfil T de alas iguales, en acero de baja aleación, laminadas en caliente.
Trefilados	Alambre de alto carbono para uso industrial	Alambre de acero con alto contenido de carbono para la elaboración en estructuras de resortes para la producción de colchones, asientos automotrices, resortes mecánicos, cables tensores entre otros.

Alambre de alto carbono superior para cerco eléctrico	Alambre de acero con alto contenido de carbono, triple galvanizado.
Alambres de púas	Cordón torsionado formado por dos alambres de acero galvanizado del mismo diámetro con púas de cuatro puntas enrolladas o entrelazadas en el cordón o intervalos regulares.
Alambres de púas superior	Cordón torsionado formado por dos alambres de acero Triple Galvanizado, con púas de 4 puntas enrolladas que garantizan mayor duración y resistencia.
Alambres galvanizados	Es un alambre de acero de sección circular con superficie lisa recubierto con zinc (galvanizado liviano 50-60 g/m ² según calibre) que resiste a la oxidación.
Alambres recocidos	Es un alambre de acero de baja resistencia (suave) de sección circular con superficie lisa.
Alambres trefilados	Rollos de acero trefilado de sección circular con superficie lisa o corrugada.
Clavos	Es un elemento de sujeción fabricado a partir del alambre de acero trefilado.
Concertinas superior	Son obstáculos de protección, de forma helicoidal fabricadas con láminas de acero y alambre galvanizado. Posee cuchillas con espaciado simétrico para mayor seguridad. Son de rápida instalación y no requieren estructuras complejas.
Gavión torsionado	Son estructuras monolíticas producidas con malla de alambre triple galvanizado y cocido en doble torsión, amarrados en sus extremidades y vértices con alambre triple galvanizado de diámetro mayor, flexible, de gran durabilidad y resistencia. Las estructuras de gaviones se aplican en medios hidráulicos y en la estabilización de taludes.
Grapas	Es un elemento de sujeción fabricado de alambre de acero galvanizado.
Mallas de cerramiento	Es una malla elaborada con alambre galvanizado regular que forma celdas o eslabones entrelazados.
Mallas de cerramiento superior	Elaborada con alambre Triple Galvanizado que forma celdas o eslabones entrelazados con terminaciones/puntas torsionadas.
Mallas de tumbado	Es un panel formado por celdas que se obtienen del corte y estiramiento de una lámina de acero
Mallas electrosoldadas sismoresistentes	Panel electrosoldado formado por varillas corrugadas en diámetro 8-10 y 12 mm dispuestas ortogonalmente formando recuadros regulares de 15 a 50cm. Participa de las características físicas y mecánicas de la varilla de construcción AS.
Mallas electrosoldadas trefiladas	Panel electrosoldado formado por varillas lisas o corrugadas en varios diámetros dispuestos perpendicularmente formando recuadros regulares de

		10 a 50cm. Participa de las características físicas y mecánicas de la varilla trefilada.
	Varillas trefiladas	Varilla de acero trefilado de sección circular con superficie lisa o corrugada.
	Vigas	Es una armadura de sección rectangular o cuadrada, producida en base a varillas trefiladas o varillas de hacer antisísmico.
	Viguetas	Es una armadura de forma triangular producida en base a varillas trefiladas con diámetros y longitudes de acuerdo a las necesidades de los clientes.

CADENA DE VALOR QUE NUESTROS CLIENTES CONFÍAN

RECICLAJE Y FUNDICIÓN

La cadena de valor de Adelca inicia con la **adquisición de chatarra**, la cual es previamente seleccionada en patios de acopio y posteriormente procesada en las instalaciones de Alóag. Posteriormente esta materia prima alimenta a los hornos de fusión en los cuales mediante descarga de energía eléctrica, se funde obteniendo una **“colada de metal líquido”**; esta colada es sometida a un proceso posterior de afinamiento, en el cual se incorporan elementos tales como: carbón, ferroaleaciones, entre otros; con el propósito de cumplir con la composición química del acero establecida por estándares de calidad a nivel mundial. Finalmente, se vierte el acero líquido en el proceso de **colada continua** para producir la **palanquilla de acero**, la misma que es la materia prima para la obtención de **varilla de refuerzo estructural y perfiles de acero** a través del proceso de laminación.

LAMINACIÓN

En el **proceso de laminación**, las palanquillas de acero son trasladadas al horno de recalentamiento donde son sometidas a una temperatura aproximada de 1.200 °C, posteriormente pasan por varias cajas que componen el tren de laminación, el cual está integrado por un tren desbastador, un tren intermedio y un tren acabador.

Los productos terminados como varillas, platinas, tees, ángulos, etc., son conducidos a la zona de enfriamiento y de corte a medida comercial. Finalmente son empaquetadas, pesadas e identificadas como producto terminado.

TREFILACIÓN

Otro proceso productivo, es **la trefilación o laminación en frío**, en el cual la materia prima es el alambρόn, el mismo que entra a un proceso de transformación mecánica en frío, que sirve para reducir su diámetro. Posteriormente, algunos de los productos pasan por un proceso de galvanizado, el cual consiste en recubrir con una capa de zinc el alambre para aumentar la durabilidad del producto, sobre todo en ambientes de alta corrosión. El resto de productos, ingresan a diferentes máquinas y procesos para obtener productos como mallas de techo, mallas electrosoldadas, clavos, grapas, concertinas y otros productos para la construcción.

Todos los productos terminados fabricados por Adelca, cumplen la normativa INEN y **estándares de calidad rigurosos**, con la finalidad de garantizar un producto que cumple con las más estrictas necesidades de nuestros clientes.

RELACIÓN CON PROVEEDORES

El crecimiento de ADELCA va de la mano del de sus proveedores

Adelca mantiene el compromiso de desarrollar relaciones justas con todos sus proveedores. La empresa mantiene un sistema de pagos justos y a tiempo, lo cual permite mantener relaciones sanas y a largo plazo.

CADENA SEGURA

En Adelca la aplicación y cumplimiento de normas de control y seguridad en los procesos de la cadena logística garantizan la transparencia y legalidad de todas las operaciones



Los principales riesgos identificados en los procesos logísticos de compra de materiales son la pérdida o siniestro, el contrabando, el lavado de activos y el narcotráfico. Para prevenir estos riesgos Adelca ha implementado procesos de revisión y control sobre sus importaciones y exportaciones. Durante 2015 y 2016 se lograron las certificaciones BASC (Business Alliance for Secure Commerce) y OEA (Operador Económico Autorizado por el Servicio Nacional de Aduana), las mismas que permiten mantener un control integral y seguridad en la cadena logística. Las principales acciones que se llevaron a cabo para obtener estas certificaciones fueron:

- Identificación y medición de riesgos en la cadena logística
- Levantamiento y caracterización de procesos
- Comunicación, capacitación y control de personal
- Implementación de medidas de seguridad
- Determinación de responsabilidades conjuntas con otros departamentos
- Inversión en equipo de seguridad

Adelca ha identificado y vinculado en estos procesos a las áreas más sensibles de la empresa. Con el fin de mantener las certificaciones la compañía cuenta con auditores BASC certificados.

12 Auditores BASC Certificados en
Adelca

Área Involucradas	Auditor
Compras	Juan Carlos Donoso, Oscar Moreno, Rafael Lamilla, Hugo Tamayo, Paúl Romero
Auditoría Interna	Santiago Montalvo
Seguridad Física	Edguin Mosquera
Metálicos – No Ferrosos	Ramiro Ordóñez
Logística – Obra Civil	Carlos Bohorquez
Tecnología de Información – Sistemas	Milton Aguilera
Gestión Humana	Andrea Yépez
Logística – Despachos	Gabriela Utreras

Los auditores recibieron un total de **432 horas** de capacitación:



PROCESO DE SELECCIÓN Y GESTIÓN DE RIESGOS DE PROVEEDORES

Adelca cuenta con procesos de selección de proveedores, los mismos que establecen los lineamientos para la provisión óptima de bienes y servicios con el objetivo de que se cumplan las especificaciones requeridas por la empresa y orienten la adecuada selección y evaluación de proveedores. Los parámetros que se evalúan son los siguientes:

- Cumplimiento de normativa legal vigente
- Revisión de existencia legal (documentaria)
- Clasificación y medición de proveedores según estrategia definida
- Cotizaciones y análisis permanente del mercado
- Auditorías de segunda parte a asociados de negocio
- Control financiero
- Capacitaciones

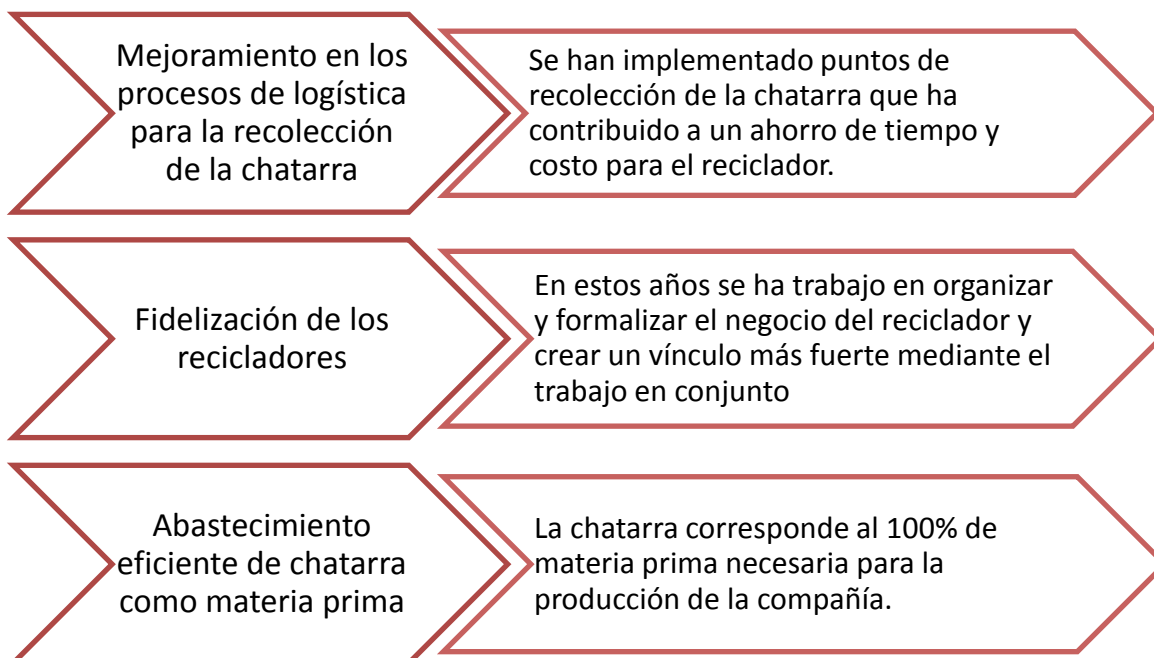
La empresa cuenta con un **comité de compras ampliadas** que mantiene una periodicidad de reunión mensual, el mismo que tiene por objetivo el análisis de las compras que la empresa realiza en función de los criterios y estándares establecidos.

PROVEEDORES DE CHATARRA

Entre 2011 y 2016 la compañía se enfocó en fortalecer la relación con los proveedores de residuos metálicos (chatarra). La compañía reconoce la labor de los recicladores y la importancia de su gestión en la provisión de la principal materia prima que la empresa emplea en su proceso de producción.

En este período y con la finalidad de brindar mayor facilidad logística para la recolección de chatarra se incrementaron los puntos de acopio en todo el país y se implementaron procesos para garantizar un modelo de trabajo con mayor eficiencia, beneficios, responsabilidad ambiental y social para los recicladores.

ACTIVIDADES CLAVES CON PROVEEDORES DE CHATARRA



PAGOS JUSTOS Y A TIEMPO

Adelca garantiza el pago de un precio justo y a tiempo para todos sus proveedores de chatarra. Con la finalidad de mejorar la relación con este importante grupo de interés, se ha logrado la bancarización de la mayoría de recicladores, se implementó el sistema de Cash Managment (acreditación en cuenta y pago en efectivo por ventanilla) y el diseño del proceso en SAP (Sistemas, Aplicaciones y Productos) para evidenciar el ingreso de material desde cualquier parte del país y proceder a su respectivo pago.

CASO DE ÉXITO

CLUB DE RECICLADORES

Iniciativa que nació hace 5 años en Adelca con el objetivo de formalizar y fidelizar a los proveedores de chatarra. La empresa otorga beneficios e incentivos como anticipos económicos, bonos de alimentación, comisariato, equipos de protección personal, material promocional entre otros.

CAPACITACIONES IMPARTIDAS A RECICLADORES

Módulo	Temas tratados
Administración y Formalización	Permisos y Normativa que se debe obtener para operar los patios de manera legal
Cuentas Claras, Empresas Sanas	Registros Básicos para el manejo contable del negocio, separación de gastos, control flujo de efectivo
Procesos	Capacitación respecto al tipo de materiales que el proveedor debe entregar
Seguridad Industrial y Salud Ocupacional	Uso de equipos de protección personal (EPP), elaboración mapa de riesgos, prácticas de seguridad industrial
Control Ambiental	Disposición adecuada de residuos, distribución de material adecuada para evitar accidentes
Relación con Adelca	Como el Club de Recicladores forma un vínculo entre Adelca y sus proveedores de materia prima

CLIENTES

Adelca mantiene normas y políticas comerciales que garantizan una óptima calidad de los productos dirigidos a los consumidores y la satisfacción del cliente. Estas políticas están basadas en relaciones comerciales éticas, transparentes y de beneficio mutuo.

Con el fin de asegurar la calidad de todos los productos, los mismos se encuentran avalados por los Sellos de Calidad INEN, que se otorgan a las empresas que cumplen con normas técnicas de calidad en sus productos, buscando atender las necesidades de los consumidores, usuarios y en general de todas las partes interesadas del negocio.

Los mantenimientos de estas y otras certificaciones responden al objetivo de generar confianza hacia el cliente en el momento en el que adquiere el producto. Las certificaciones que la compañía posee mejoran la satisfacción del cliente y ayudan a mantener la calidad de todos los productos, evidenciando los procesos de mejora continua.

La información sobre todos los productos que Adelca coloca en el mercado se encuentra disponible en los diferentes canales de comunicación de forma transparente, oportuna y confiable.

CALIDAD DE LOS PRODUCTOS

La cadena de producción garantiza la calidad de los productos mediante pruebas periódicas tales como:

- Verificación de la calidad de la chatarra
- Ensayos de composición química de la materia prima
- Ensayos de acuerdo a las Normas de Calidad INEN
- Ensayos mecánicos o de tracción
- Ensayos dimensionales o físicos

- Manejo de quejas y reclamos de clientes

SATISFACCIÓN DEL CLIENTE Y PROVEEDORES

Para Adelca todos sus grupos de interés son una prioridad. Para asegurar la satisfacción en el tiempo tanto de clientes como proveedores, la empresa realiza de forma regular encuestas de satisfacción con resultados positivos.

Alineado con esta estrategia, Adelca cuenta con 14 Regionales a lo largo del territorio ecuatoriano, cuya finalidad es asegurar la oferta de valor, satisfaciendo los requerimientos de clientes y proveedores.

En esta línea la empresa mantiene conexión directa con los actuales y futuros clientes del sector de la construcción a través de diversas iniciativas que buscan asesorar y acompañar a los clientes en proyectos de construcción tanto públicos como privados.

PRINCIPALES LOGROS ALCANZADOS POR LAS ÁREAS DE PRODUCCIÓN

En 2016, se estableció un plan de eficiencia en el manejo de los recursos basado en las áreas de: producción, mantenimiento, refractarios, shredder, y uso de EPP's. El ahorro duplicó el objetivo anual impuesto por Acería, logrando mayor eficiencia en el uso de recursos.

F
U
N
D
I
C
I
O
N

El abastecimiento de materiales de alta calidad para la obra Metro de Quito, implicó para Adelca nuevos procesos con mayores eficiencias en la producción.

T
R
E
F
I
L
A
D
O
S

Se consolidó el manejo del Sistema de Planificación, Operación y Ventas (POVE) gracias al esfuerzo de todo el personal de la planta. Se ha conseguido que la información sea adecuada y oportuna cuando se trata de toma de decisiones en planificación y producción.

En la planta de Alóag la laminación se ha ajustado con nuevos parámetros y dispositivos para el control de la producción; lo que significó un incremento en la productividad de varilla corrugada.

L
A
M
I
N
A
D
O
S

CASO DE ÉXITO:

ABASTECIMIENTO AL METRO DE QUITO: Adelca se encuentra trabajando en el abastecimiento de productos de alta calidad para una de las obras más emblemáticas del país como lo es la construcción del Metro de Quito. Para esta obra que debe cumplir con estándares internacionales en materia de construcción, se han entregado productos trefilados como alambre recocido y malla electrosoldada, así como varilla recta, varilla figurada y varilla en rollo.

Este proyecto ha significado la implementación de nuevos procesos de mejoramiento en toda la cadena de valor, mejorando la eficiencia de la planta de Alóag, el cumplimiento de normas de calidad y la excelencia en la cadena logística. En las áreas de producción se implementaron procesos y se incorporaron equipos que aumentaron la eficiencia en la entrega de pedidos, manejo de stocks y capacidad de producción.

CERTIFICACIONES

Adelca trabaja bajo los estándares de las Normas ISO 9001:2008, ISO 14001:2004 y OHSAS 18001:2007. También ha obtenido certificaciones de Normas INEN, BASC (Business Alliance for Secure Commerce) y OEA (Operador Económico Autorizado). En 2017 la compañía buscará migrar el Sistema Integrado de Gestión de Alóag a las nuevas versiones ISO 9001:2015, ISO 14001:2015. Esta migración permitirá afianzar el sistema de gestión de riesgos de los procesos de la cadena de valor con la planificación y objetivos estratégicos del negocio.

CERTIFICACIONES

Certificación	Fecha de recertificación	Validez	Alcance de la certificación
ISO: 14001:2004	2016-10-18	2018-09-15	Producción y comercialización de productos de acero y sus derivados
ISO: 9001:2008	2016-03-11	2018-09-15	Producción y comercialización de productos de acero y sus derivados
OHSAS	2016-07-11	2019-03-12	Producción y comercialización de productos de acero y sus derivados
NTE INEN 2222:2012	2016-11-19	2019-11-19	Barras cuadradas de acero laminadas en caliente

NTE INEN 2222:2012	2016-11-19	2019-11-19	Barras redondas de acero laminadas en caliente
NTE INEN 2224:2013	2016-11-19	2019-11-19	Perfiles angulares estructurales de acero al carbono laminados en caliente
NTE INEN 2234:2000	2016-11-19	2019-11-19	Perfiles estructurales T de acero laminados en caliente
NTE INEN 2222:2012	2016-11-19	2019-11-19	Pletinas de acero laminadas en caliente
NTE INEN 2167:2011	2016-11-19	2019-11-19	Varillas de acero con resaltes, laminados en caliente, soldables, Termo tratadas, para hormigón armado
NTE INEN 2480:2015	2015-01-12	2017-01-12	Alambre de acero trefilado de bajo carbono para usos generales
NTE INEN 884:2015	2015-01-12	2017-01-12	Alambre con púas. Agrícola
NTE INEN 884:2015	2015-01-12	2017-01-12	Alambre con púas. Ganadero
NTE INEN 884:2015	2016-11-19	2019-11-19	Alambre con púas. Búfalo

NTE INEN 884:2015	2016-11-19	2019-11-19	Alambre con púas. Campeón
NTE INEN 884:2015	2016-11-19	2019-11-19	Alambre con púas. Espino
NTE INEN 884:2015	2016-11-19	2019-11-19	Alambre con púas. Guardián
NTE INEN 884:2015	2016-11-19	2019-11-19	Alambre con púas. Vaquero
NTE INEN 2031:2016	2015-01-12	2017-01-12	Alambre para estructura de resortes en colchones
NTE INEN 1511:2016	2016-11-19	2019-11-19	Alambre conformado en frio para hormigón armado
NTE INEN 2201:1998	2016-11-19	2019-11-19	Alambre de acero galvanizado
NTE INEN 626:2009	2016-11-19	2019-11-19	Clavos de acero de uso general
NTE INEN 625:2009	2016-11-19	2019-11-19	Grapas

NTE INEN 2209:2012	2016-11-19	2019-11-19	Mallas electrosoldadas para refuerzos de hormigón elaboradas con alambres de acero conformados en frío
BASC	2016-09-09	2017-09-09	Importaciones y exportaciones
OEI	2016-03-24	2019-03-24	Exportaciones
EDGE	2015	2017	Toda la operación
S2M	2014	Permanente	Toda la operación

PARTICIPACIÓN EN INICIATIVAS EXTERNAS

PRINCIPALES ORGANIZACIONES CON LAS CUÁLES ADELCA MANTIENE RELACIÓN	
Federación Ecuatoriana de Industrial de Metal (Fedimetal)	Miembro del Directorio. Promoción de acuerdos comerciales, capacitación y desarrollo de temas interés del sector
Cámaras de la construcción de Quito, Guayaquil, Cuenca, Santo Domingo, Ambato y Manabí.	Adelca participa en diferentes actividades como: visitas in-situ a la planta, auspicios para eventos, participación en charlas y conferencias
Universidades con especializaciones en el ramo, Ing. Civil, Ing. industrial	Visitas in-situ, estudios e investigaciones
Federación Ecuatoriana de Exportaciones (FEDEXPOR)	Miembro de FEDEXPOR. Promoción de las inversiones y exportaciones de la industria
Colegio de Ingenieros y Arquitectos	Promoción de actividades, auspicios y capacitaciones
Municipio de Manta, Colegio de Arquitectos. Colegio de Ingenieros de Manabí, Colegio de Arquitectos y la Cámara de construcción de Portoviejo	Se realizaron charlas de concientización, debido al terremoto, de normas y prácticas constructivas

Ministerio de industrias y productividad	Chatarrización de 92,000 refrigeradoras a nivel nacional
Ministerio de Transporte y Obras Públicas.	Plan Renova: Chatarrización de 1.071 unidades que representan 5.446 toneladas de chatarra
Ministerio de educación	Chatarrización de 256 toneladas de pupitres de metal

CAPÍTULO 2: BIENESTAR SOCIAL

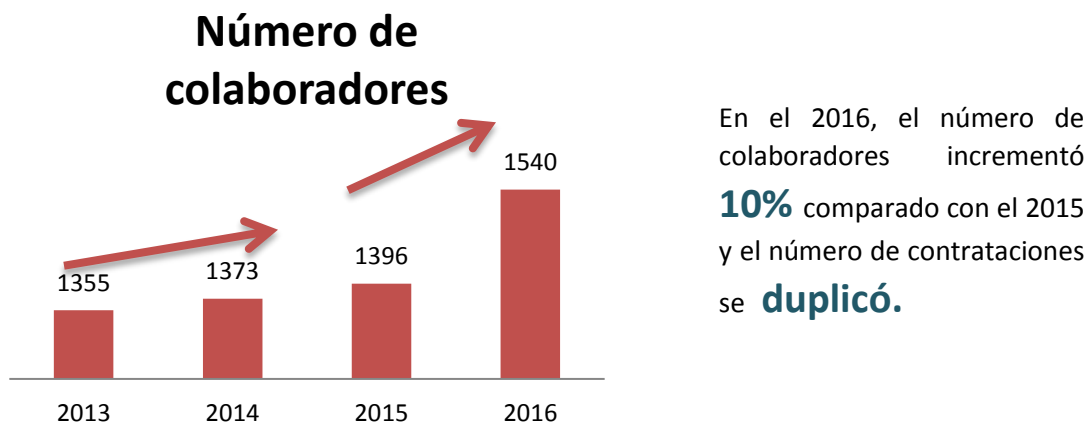
ADELCA una empresa comprometida con el desarrollo y crecimiento de su gente

Adelca se destaca por poseer un equipo de profesionales único, con habilidades y talentos que han contribuido con el desarrollo de la misión y visión de la empresa a través de los años y generaciones.

Este gran equipo de trabajo nace desde el inicio de la compañía junto con la filosofía de sus fundadores basada en crear **bienestar** para los colaboradores.

GENERACIÓN DE EMPLEO Y PROMOCIÓN DEL TALENTO HUMANO

Durante 2015 y 2016, la compañía tuvo grandes retos y desafíos en términos de desarrollo humano, la tasa de desempleo en el país aumentó debido a la situación económica; sin embargo, la compañía incrementó la tasa de contratación directa debido a la construcción de la nueva planta en Milagro.



Adelca incrementó el número de contrataciones de 122 en 2015 a 248 en 2016, este incremento se debió principalmente a las contrataciones que se realizaron en la región costa debido a la construcción de la nueva planta de Milagro. En este proceso de contratación se otorgó la prioridad a las personas de las áreas de influencia del proyecto. Actualmente, el 67% de los colaboradores de la planta de Milagro pertenecen a las comunidades de este sector.

CONTRATACIÓN DE COLABORADORES

	2015			2016		
	Hombres	Mujeres	Total	Hombres	Mujeres	Total
Total colaboradores	1267	129	1396	1406	134	1540
Número de contrataciones	95	27	122	229	19	248
Tasa de contrataciones	7.5%	20.93%	8.74%	16.29%	14.18%	16.1%

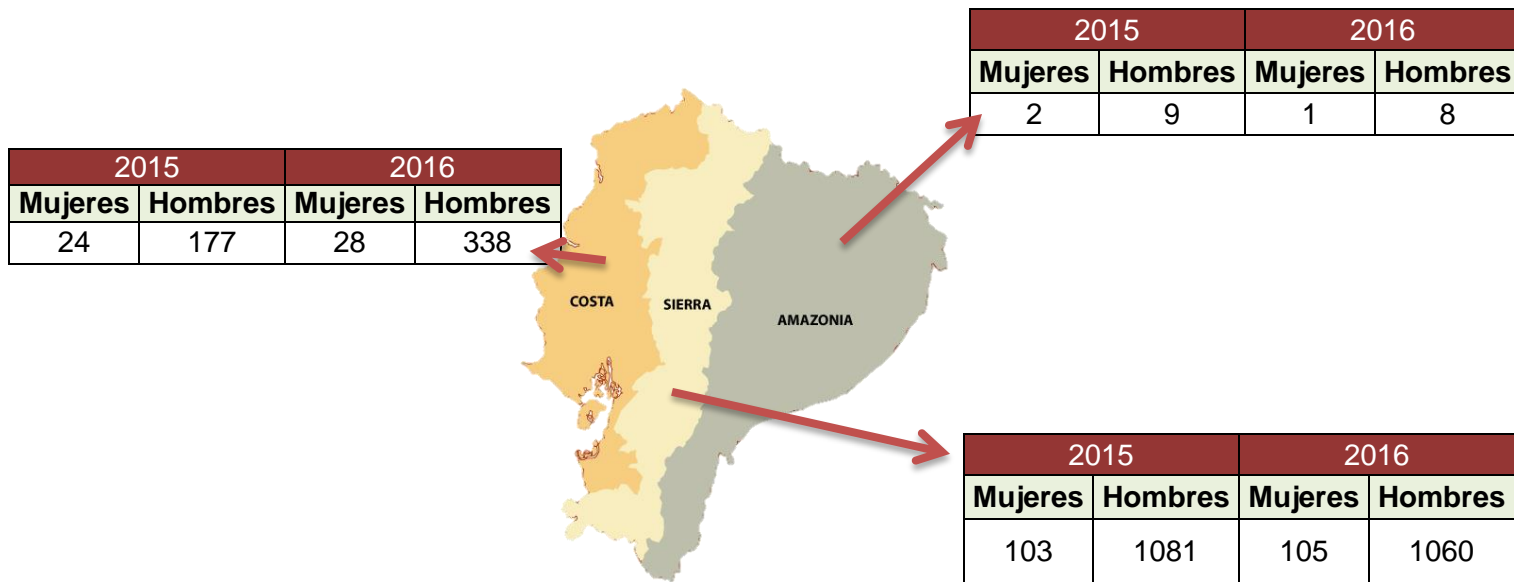
CONTRATACIÓN POR REGIÓN

	2015			2016		
	Sierra	Costa	Amazonía	Sierra	Costa	Amazonía
Número de contrataciones	73	41	8	42	206	0
Tasa de contrataciones	6%	20%	73%	4%	56%	0%

COLABORADORES POR TIPO DE CONTRATO

Tipo de contrato	2015	2016
Indefinido	1390	1394
Trabajo por obra	-	134
Eventual	6	12

COLABORADORES POR REGIÓN Y GÉNERO

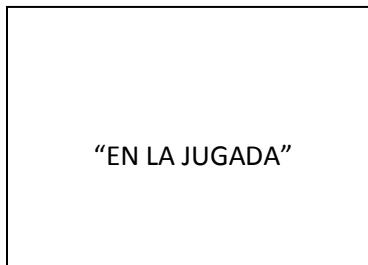


COMUNICACIÓN CON NUESTROS COLABORADORES

Nuestra estrategia de **comunicación interna** es una respuesta positiva de la empresa hacia los colaboradores y está orientada a mantener un entorno de trabajo motivado e informado; la misma se lleva a cabo de manera permanente a través de los siguientes canales de comunicación:

- **Email.** - A través de este medio se comparte información de campañas, vacantes, temas de interés e inquietudes de todos los colaboradores.
- **Carteleras.** – Estas herramientas de comunicación efectiva se encuentran ubicadas en las áreas de mayor afluencia del personal: oficinas, vestidores, comedor, Gestión Humana y APTA y buscan mantener informados a los colaboradores sobre iniciativas, campañas, clima laboral, noticias y novedades de interés de nuestra vida organizacional.
- **Intranet.**- Este medio de comunicación es una herramienta de fácil uso y acceso para nuestros colaboradores. A través de la intranet se entrega información de manera rápida y ágil sobre nuestros departamentos, recursos, tecnología, sistemas internos, facturación, directorio telefónico, así como temas relevantes para todo el personal.
- **Revista interna “En la Jugada”.**- Es una revista de publicación trimestral que comunica los logros, avances, cumplimiento de metas y trabajo en equipo a nivel corporativo, así como de las oficinas regionales que mantiene Adelca a nivel nacional. Cada publicación abarca una diversidad de temas que están relacionados con desarrollo de los colaboradores, Seguridad Industrial, Salud, Ambiente, Responsabilidad Social, Club de Recicladores, reconocimientos y eventos entre otros temas de interés.

REVISTA INTERNA “EN LA JUGADA”



SECCIONES PERMANENTES DE LA REVISTA “EN LA JUGADA”

- Buena nota
- Pilas con tu seguridad
- La plena
- En equipo
- Deportivísimas
- Elé

Garantizar un buen ambiente laboral y de respeto ha sido un objetivo fundamental para la empresa. Durante 2016, se incluyó en las políticas existentes aspectos de equidad de género, diversidad, Derechos Humanos, No-discriminación, entre otros. De manera permanente Adelca realiza campañas internas para crear conciencia sobre el cumplimiento y practica de éstos principios y valores corporativos.

Durante el período reportado, todos los colaboradores tuvieron derecho a baja por paternidad y maternidad. En todos los casos los padres y madres se reincorporaron después de la baja.

COLABORADORES MATERNIDAD Y PATERNIDAD	2015		2016	
	Mujeres	Hombres	Mujeres	Hombres
Número de colaboradores que tuvieron derecho a baja por maternidad o paternidad	8	63	5	93
Número de colaboradores que ejercieron su derecho a baja por maternidad o paternidad	8	63	5	93
Número de colaboradores que se reincorporaron después la baja por maternidad o paternidad	8	63	5	93

CAPACITACIÓN

En este período Adelca se focalizó en fortalecer los talentos y habilidades de las personas a través de capacitaciones de acuerdo a los perfiles de cargo que fueron actualizados. Durante 2015, la compañía orientó sus esfuerzos en el desarrollo de habilidades técnicas y administrativas, a diferencia de 2016 que los esfuerzos se concentraron en la seguridad industrial, la salud ocupacional y la prevención en el uso de drogas para los colaboradores y sus familiares.

PROMEDIO DE HORAS DE FORMACIÓN AL AÑO POR COLABORADOR

2015: 28 horas de
capacitación promedio por
colaborador

2016: 42 horas de
capacitación promedio
por colaborador

Principales temas de capacitación

Técnico: Acero de bajo carbón- alambrón Curso de horno de arco eléctrico Optimización del manejo de la cadena de suministros de Adelca Escuela de supervisores industriales Certificación de soldadura pruebas prácticas y teóricas Medidas de seguridad tráfico Nacional e Internacional Medidas de seguridad marco legal y actividades sospechosas Mantenimiento y gestión de activos	Administración y comercial: Programa de habilidades gerenciales Escuela de gestión comercial Liderazgo y motivación Taller de bucaneros y reformas laborales Contabilidad y Finanzas: Facturación electrónica Escuela de expertos tributarios Escuela de auxiliares contables Formación de auditores internos Cursos de inglés Cadena logística Sistema de gestión para aseguramiento de la cadena logística	Seguridad Industrial y Salud ocupacional: Análisis , evaluación y prevención de riesgos en el trabajo Licencia de riesgos de la construcción Licencias de prevención de operación segura de montacargas Licencias eléctricas Licencias de protección radiológica	Bienestar Laboral y Familiar: Políticas de seguridad de la información y tecnología Concientización del consumo de drogas alcohol y otro tipo de adicciones Prevención de consumo de alcohol, drogas y otros estupefacentes Escuela para padres Otras: Ofimática Socialización reglamento interno de trabajo Prevención del cáncer de mama Nutrición y Buenas prácticas de manufactura para el comedor (BPM)
--	---	--	--

EVALUACIONES DE DESEMPEÑO

Para Adelca, el crecimiento y desarrollo de las potencialidades de los colaboradores es un factor muy importante en términos de productividad y crecimiento laboral. En 2015, 75% de los colaboradores fueron evaluados en relación a su desempeño y cumplimiento de objetivos propuestos a nivel individual.

BENEFICIOS

Adelca otorga a sus colaboradores beneficios e incentivos adicionales a los que otorga la ley. La empresa busca motivar y retener el talento y reconocer el esfuerzo de las personas dentro de la organización.

BENEFICIOS ADELCA	
COLABORADORES	TIPO DE BENEFICIO
COLABORADORES OPERATIVOS	Becas
	Subsidio por antigüedad
	Subsidio familiar
	Navidad
	Paseos
	Seguro de vida y accidentes
	Uniformes
COLABORADORES ADMINISTRATIVOS	Seguro de vida y accidentes
	Uniformes

BIENESTAR DE LOS COLABORADORES Y SUS FAMILIAS

El **bienestar** de los colaboradores dentro y fuera de sus áreas de trabajo es una prioridad para Adelca. Por esta razón se realizan constantemente campañas y programas de capacitación y diferentes actividades que contribuyen a mejorar la calidad de vida de los colaboradores y su familia.

Durante 2015 y 2016 Adelca implementó el **Programa Integral de Bienestar Familiar** con el fin de fortalecer el vínculo de los colaboradores con sus familias y la empresa. Como parte de este programa en 2016, se inició la **Escuela para padres**, un espacio destinado a tratar temas relacionados con violencia intrafamiliar, importancia de las relaciones familiares y adicciones.

Adicionalmente, se llevaron a cabo actividades complementarias como la **Casa abierta** dirigida a los colaboradores de la planta de Alóag y sus familias, evento donde participaron varias instituciones públicas y privadas brindando información y alternativas en temas de salud, educación y bienestar familiar.

Otros beneficios enfocados en los colaboradores y sus familias fueron:

- Atención médica y medicina a través del dispensario médico
- Oportunidades de referir a familiares y amigos para que sean parte del equipo de Adelca en los procesos de selección
- Eventos Navideños para la familia y los hijos/as de los colaboradores
- En el 2017 se implementará la iniciativa **“Conoce la fábrica de mi papá”**, dirigida a esposo/a e hijos/as de los colaboradores mayores a 12 años.

CASO DE ÉXITO

En 2015 se llevó a cabo la escuela de formación **“LÍDERES DE ACERO”**. Esta iniciativa estuvo dirigida a supervisores. Se obtuvieron como resultados el fortalecimiento del equipo, motivación, liderazgo así como el aumento de la productividad a través de la mejora de procesos.

PRINCIPALES LOGROS

- Generación de nuevas fuentes de empleo en la Planta Industrial de Milagro a pesar del difícil contexto económico del país
- Fortalecimiento de los equipos de trabajo dentro de sus áreas
- Inclusión de las familias de los colaboradores en los programas de formación
- Fortalecimiento de los temas comunicacionales a nivel interno y externo a través de canales de comunicación oficiales
- Escuelas de formación técnicas y comerciales con óptimos resultados

ASOCIACIÓN PROFESIONAL DE TRABAJADORES DE ADELCA

APTA

APTA inició en 1980 con un aporte inicial de Adelca. Actualmente, la asociación recibe el aporte del 1% del sueldo de todos los colaboradores y otorga beneficios para los colaboradores que de manera voluntaria se afilian. Los beneficios van desde préstamos a bajo interés, planes celulares, convenios y descuentos en almacenes, acceso a hospitales para emergencias, ahorro para jubilación, participación en juegos deportivos, entre otros.

Principales logros APTA

- ❖ Optimización de recursos
- ❖ Potenciación de servicios: Entrega de créditos
- ❖ Más flexibilidad y restructuración de deudas
- ❖ Ayuda durante el terremoto: Envío de kits alimenticios. Se otorgaron créditos de emergencia a los colaboradores en Manta y Portoviejo

SOLIDARIDAD DURANTE EL TERREMOTO

En 2016 ocurrió uno de los eventos catastróficos más severos para el país: el terremoto del mes de abril; frente a este desastre Adelca y las manos de sus colaboradores no se hicieron esperar para dar una respuesta inmediata frente a la emergencia.

De manera voluntaria la empresa y los colaboradores realizaron donaciones económicas y materiales como víveres y vituallas; se brindó apoyo logístico y de transporte para que la ayuda llegue lo antes posible a los puntos afectados. Se otorgó apoyo psicológico para los colaboradores de Manta y Portoviejo.

SEGURIDAD INDUSTRIAL Y SALUD OCUPACIONAL (SSO)

En Adelca la Seguridad Industrial y la Salud Ocupacional es un compromiso de todos

Con el fin de garantizar un ambiente laboral seguro Adelca basa todos sus procesos en el Sistema de Gestión Integrado, establecido por la Comunidad Andina de Naciones (Resolución 957, 2016).

Se han identificado que los principales riesgos de nuestra actividad son principalmente mecánicos y físicos, para lo cual se implementa continuamente medidas correctivas y preventivas que van de acuerdo con los riesgos inherentes a los puestos de trabajo de cada colaborador.

COMITÉ PARITARIOS DE SEGURIDAD Y SALUD OCUPACIONAL

De acuerdo a la ley, todas las plantas y sucursales de la compañía cuentan con Comités y/o Subcomités Paritarios de SSO, que son instancias encargadas de velar por el bienestar, salud y seguridad de todos los colaboradores.

Total de
trabajadores que
forman parte del
comité: 128

Porcentaje del
personal que forma
parte del Comité:
8.2%

SALUD OCUPACIONAL EN CIFRAS

	2016
Días perdidos por accidentes	1034
Tasa de accidentabilidad	38
Tasa de enfermedades profesionales	0,0020
Índice de frecuencia	2,15

CAPACITACIONES SSO

Se impartieron charlas de capacitación sobre Seguridad Industrial y Salud ocupacional, las mismas estuvieron enfocadas en mejorar la gestión interna de SSO y garantizar un ambiente laboral seguro y saludable para el personal.

CAPACITACIONES 2015

- ✓ Estadísticas de accidentalidad
- ✓ Protección de manos
- ✓ Protección de pies
- ✓ Herramientas manuales
- ✓ Riesgo de trabajo

CAPACITACIONES 2016

- ✓ Estadísticas de accidentalidad
- ✓ Protección de ojos
- ✓ Herramientas manuales
- ✓ Protección de pies
- ✓ Manejo de cargas

- ✓ Protección visual
- ✓ Estrés térmico
- ✓ Alertas volcán Cotopaxi
- ✓ Plan familiar de emergencia

CASO DE ÉXITO

En los últimos años en la planta de Alóag se ha logrado reducir el número de accidentes. En 2014 existieron 48 accidentes, en 2015 se redujo a 46 accidentes y en el 2016 a 38, lo cual es un efecto positivo de los planes y programas puestos en marcha.

Entre 2015 y 2016 en la nueva planta de Milagro se trabajó de la mano con empresas contratistas para la conformación de brigadas de evacuación, rescate y primeros auxilios con resultados positivos, a la vez que se actualizaron y desarrollaron procedimientos como permisos para trabajos especiales.

RESPONSABILIDAD CON LA COMUNIDAD E INVERSIÓN SOCIAL

PRINCIPALES LOGROS

- ❖ Se fortalecieron las brigadas de emergencia.
- ❖ Se aumentó el anillo periférico de la red hídrica contra incendios.
- ❖ Entre 2015 y 2016 se dictaron 20 horas de capacitación de SSO por colaborador.
- ❖ Se realizaron capacitaciones a los transportistas sobre reducción de velocidad en el interior de la planta
- ❖ Mediciones de higiene industrial en Acería, Laminados y Trefilados.
- ❖ Se realizó la campaña de 5 minutos de seguridad.

ADELCA es un actor que aporta al desarrollo nacional y local, el trabajo mancomunado con las comunidades está basado en el respeto de los Derechos Humanos y el crecimiento del desarrollo social

INICIATIVAS DE INVERSIÓN SOCIAL

Adelca como un actor más del desarrollo de las localidades donde opera, ejecuta y mantiene proyectos e iniciativas de inversión social que tienen por objetivo contribuir al desarrollo de la población de las áreas de influencia directa de sus operaciones y a nivel corporativo.

La compañía ha establecido relaciones positivas y de cooperación con Gobiernos Autónomos Descentralizados (GAD's) a nivel municipal y parroquial, así como con organizaciones e instituciones en el territorio, cuya finalidad es promover el desarrollo social.

PRINCIPALES PROYECTOS E INICIATIVAS DE INVERSIÓN SOCIAL 2016		
PROYECTO / INICIATIVA	OBJETIVO	BENEFICIARIOS
PLANTA MILAGRO		
I Encuentro Familiar: "Prevención del Consumo de Alcohol y Drogas"	Trabajar en talleres con la comunidad para fomentar la prevención en el consumo de drogas y alcohol. Promover la salud y el bienestar familiar.	250
Apoyo al desarrollo de pequeños emprendimientos en comedores comunitarios.	Promover oportunidades de crecimiento y mejoramiento de pequeños negocios. Incrementar los ingresos familiares y mejorar la calidad de vida de las familias emprendedoras.	11
Capacitación en BPM (Buenas Prácticas de Manufactura) comedores comunitarios.	Implementar las Buenas Prácticas de Manufactura e Higiene en todos los comedores aledaños a la Planta Milagro. Asegurar la calidad como la inocuidad de los alimentos.	34
PROYECTOS E INICIATIVAS ALÓAG		
Dispensario Médico para la comunidad	Brindar servicios de atención médica gratuita a la población en: Atención primaria de salud, procedimientos básicos de medicina, consultas de medicina en general para niños, adultos y adultos mayores, control prenatal y control del niño sano.	2.977
Polideportivo comunitario	Dotar de instalaciones deportivas a la comunidad para la práctica de deportes como fútbol, volley, básquet, gimnasio y ajedrez. Dotar de lugares de juego y esparcimiento para niños, niñas y jóvenes.	103
Auspicios y promoción de actividades deportivas de la comunidad	Auspicios para la realización de actividades deportivas en Mejía y Alóag	200

Centro de cómputo	Dotar de una sala de computación con servicio de internet gratuito a la comunidad.	108
Proyecto porcino para mujeres emprendedoras	Impulsar el emprendimiento de mujeres para la crianza y venta de cerdos. Mejorar el ingreso familiar.	4
Fumigaciones a vecinos directos	Fumigación para control de plagas en casas de vecinos directos de la planta Alóag	280
Participación en obras con GAD's municipales y parroquiales	Donación de adoquinera para obras civiles GAD Municipal Mejía.	Población de Mejía
	Donación de Escultura para plaza central Alóag GAD parroquial Alóag.	Población de Alóag
Participación y colaboración en eventos culturales GAD's municipales y parroquiales	Promoción de prácticas culturales tradicionales de Mejía y Alóag.	5.000
Programa del adulto mayor y personas con capacidades diferentes	Promoción, atención y desarrollo de actividades con personas de la tercera edad y personas con capacidades diferentes.	100
Fundación el Triángulo	Aporte para el programa de formación educativa, vocacional y de inclusión laboral para personas con discapacidad intelectual.	160
Agasajos navideños	Promover los espacios de participación y celebración de niños en niños en época navideña.	18.100
Donación damnificados terremoto	Entrega de kits de emergencia para los damnificados del terremoto de abril de 2016.	12.000

CAPÍTULO 3

AMBIENTE

El acero es imprescindible para la vida moderna. Este es utilizado en infraestructura, en la industria de manufactura y de energía, entre otros; sin embargo, su extracción, procesamiento y transporte pueden causar impactos ambientales. La continua demanda de este recurso genera riesgos potenciales en el ámbito de cambio climático, residuos, agua y energía, estos elementos han motivado a Adelca a trabajar en estrategias de disminución de impactos ambientales para así caminar hacia una economía circular.

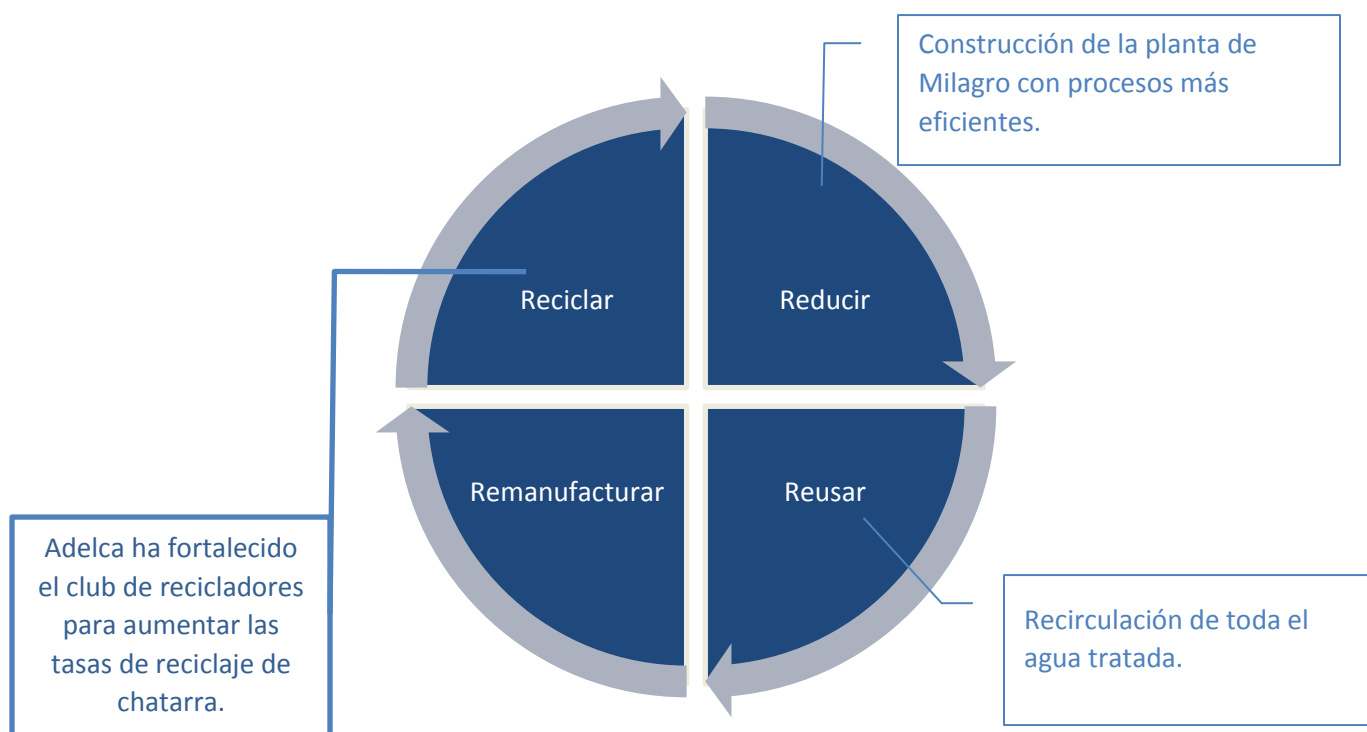
EL ACERO Y LA ECONOMÍA CIRCULAR

La asociación mundial de acero menciona que la economía circular para esta industria se basa en:

Reducir	•Reducir el consumo de recursos necesarios para los productos de acero: Energía, Materiales y Agua.
Reusar	•Usar un objeto o material para su propósito general u otro similar, sin alterar su forma física.
Remanufacturar	•Restaurar los productos de acero a sus condiciones iniciales.
Reciclar	•Fundir los productos de acero al final de su vida útil para crear nuevos productos.

ADELCA Y ECONOMÍA CIRCULAR

- Adelca trabaja con la ISO: 14001 y bajo los estándares del IFC y BID; así como los Objetivos del Desarrollo Sostenible, los mismos que velan por un mejoramiento continuo en el uso de los recursos y el impacto generado al ambiente.
- Se construye la planta en Milagro con tecnología italiana de última generación que aporta a una disminución tangible de los impactos ambientales, inclusive superando la normativa ambiental vigente en Ecuador.
- Se han implementado distintas actividades como el tratamiento y la recirculación del agua, para tener un ciclo cerrado y disminuir el consumo de este recurso.



REDUCIR

Se han logrado mayores eficiencias con la construcción de la planta en Milagro. Su principal ventaja consiste en que la planta de acería y laminados se encuentran unidas físicamente, resultando así en un ahorro energético ya que la palanquilla no tiene que enfriarse para su transporte.

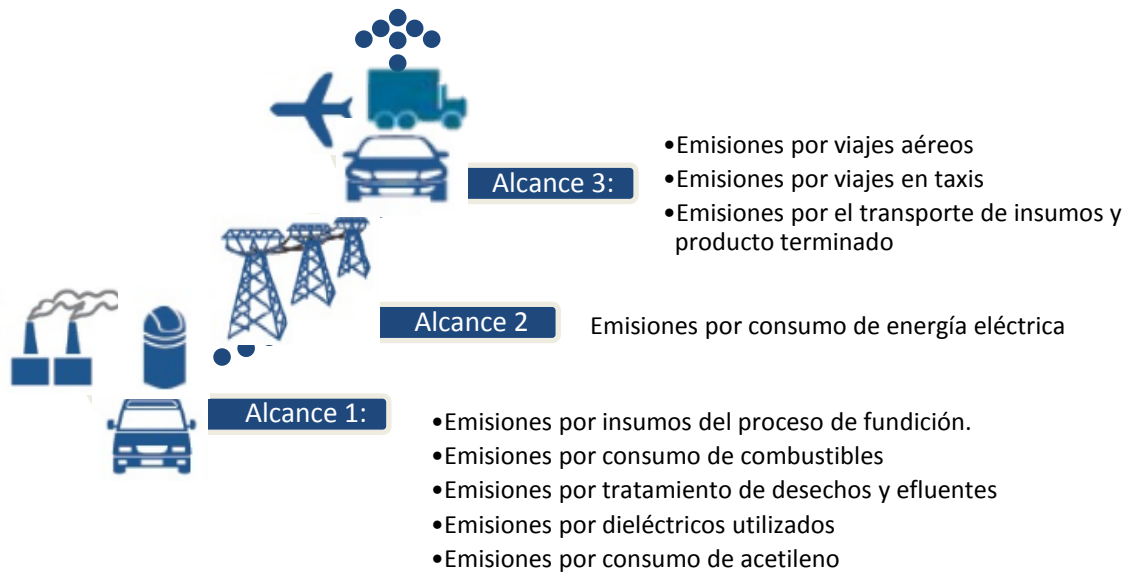
Otro de los grandes aportes en el consumo responsable, es la recirculación del agua en la planta de Alóag que significa una reducción del consumo de este recurso en 66% desde el 2013 al 2016.

RECICLAR

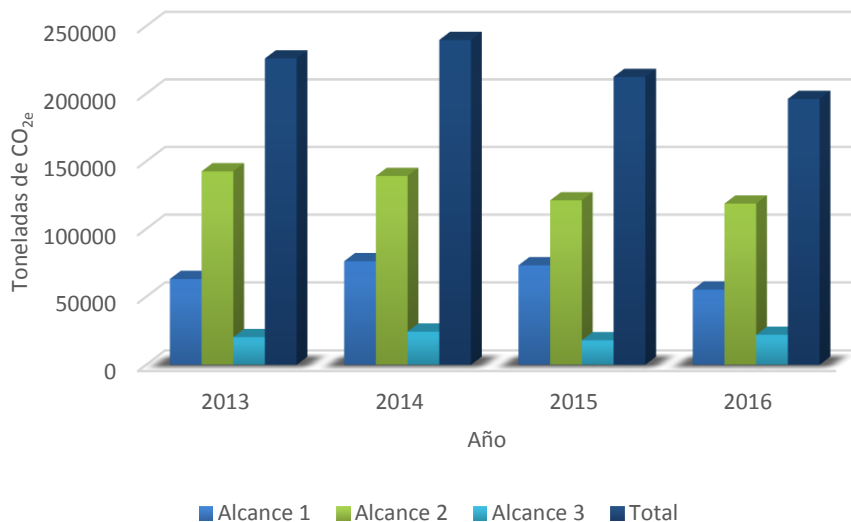
Las actividades de Adelca dependen del reciclaje de desechos metálicos. En 2016 se recicló una significativa cantidad de chatarra de la generada localmente en el país.

CAMBIO CLIMÁTICO

Desde el año 2013 Adelca cuantifica y reporta sus emisiones de gases de efecto invernadero (GEI) de la planta de Alóag. Las emisiones incluidas en el cálculo de huella de carbono son:



RESULTADOS HUELLA DE CARBONO



AGUA

La planta Alóag utiliza el agua para el enfriamiento de los equipos en sus diferentes procesos de producción, esta agua utilizada se dirige a un sistema de tratamiento de aguas residuales y posteriormente es recirculada y utilizada al interior de la misma. Al ser un circuito cerrado, se repone el agua que se evapora durante el proceso.

En Aloag y Milagro los patios de acopio de chatarra cuentan con canales perimetrales de recolección de aguas de escorrentía, las cuales son conducidas a plantas de tratamiento industriales donde mediante un sistema físico-químico son tratadas para dar cumplimiento

a los parámetros de descarga dentro de los límites permisibles nacionales e internacionales. Las aguas domésticas y grises son enviadas a una segunda planta de tratamiento, que mediante utilización de químicos, amigables con el ambiente, son tratadas. Los efluentes cumplen con la normativa local e internacional vigente.

EMISIONES AL AIRE

Las emisiones de la planta de acería de Alóag y Milagro cumplen con la normativa ambiental de la comunidad europea, mucho más estricta que la normativa local de emisiones.

Adelca garantiza la remoción de contaminantes del aire por sus diferentes procesos de tratamiento. En Alóag, la planta posee un hidrociclón para la remoción del material particulado.

RUIDO

El ruido generado por los procesos de Adelca fue mitigado por la construcción de naves y principalmente por la siembra de árboles en todo su perímetro generando una barrera natural. La compañía trabaja continuamente en el mantenimiento de las naves y el monitoreo de ruido.

COMPROMISOS PARA EL 2017

Certificaciones

- Mantener la certificaciones del Sistema Integrado de Gestión ISO 9001, ISO 14001 y OHSAS 18001.
- Migrar el Sistema de Gestión Integral a las nuevas versiones de las normas ISO 9001 e ISO 14001 en la planta Alóag.
- Implementar el Sistema de Gestión Integral en la planta Milagro.
- Mantener las certificaciones de conformidad con sellos de calidad INEN
- Mantener la certificación BASC

Recuperación de la chatarra (materia prima)

- Fortalecer el programa del Club de Recicladores
- Mantener y mejorar las buenas prácticas de esta área

Eficiencia en uso de recursos y desarrollo de la compañía

- Desarrollar la operación en Milagro para optimizar recursos y procesos en toda la cadena de valor
- Fortalecer la cadena de distribución
- Consolidar Adelca en el mercado ecuatoriano
- Lograr competitividad vs. importaciones

Cadena de valor responsable

- ☐ Promoción de la campaña de concientización para la construcción responsable
- ☐ Liderar proyectos que agreguen valor a la cadena de abastecimiento

Innovación

- ☐ Fortalecer el proyecto de la Planta Milagro incrementando su eficiencia y producción

Bienestar social colaboradores

- ☐ Establecer planes de carrera
- ☐ Implementar programas de bienestar como educación financiera, salud y seguridad familiar, prevención cáncer, prevención enfermedades de transmisión sexual y VIH
- ☐ Implementar medidas de Seguridad Industrial y Salud ocupacional basadas en el comportamiento para todos los colaboradores.
- ☐ Fortalecer la cultura de prevención en materia de Seguridad Industrial, Salud y Ambiente

Ambiente y Responsabilidad Social

- ☐ Disminuir la generación de residuos
- ☐ Utilizar eficientemente los recursos no renovables
- ☐ Consolidar la gestión social Planta Milagro
- ☐ Fortalecer y dar continuidad a los programas sociales y la inversión social de la Planta Alóag, Milagro y sucursales

