



GT 
GLOBAL

INFORME DE
COMUNICACIÓN
SOBRE EL PROGRESO
2016





INFORME DE COMUNICACIÓN SOBRE EL PROGRESO 2016

ÍNDICE

Cumplimos con los principios del Pacto Mundial	1
Carta de adhesión	2
Mensaje del Director General	3
¿Quiénes somos?	4
Nuestras líneas de negocio	6
Gobierno corporativo	7
Cultura GT GLOBAL	8
Nuestros grupos de interés	9
Principales logros del 2016	10
Nuestro enfoque 2025 : Prioridades Estratégicas	12
Valor compartido	14
Nuestra Fundación	24
GT+credit	30
GT+investments	36
GT+logistics	42
GT+motors	48
GT+plastics	54
Políticas de GT GLOBAL	60

Cumplimos los Principios del Pacto Mundial

	Derechos Humanos	Estándares Laborales	Medio Ambiente	Anticorrupción
Carta y Mensaje del Director General	✓	✓	✓	✓
¿Quiénes somos?	✓	✓		✓
Nuestras líneas de negocio	✓	✓	✓	✓
Gobierno Corporativo	✓	✓	✓	✓
Cultura GT GLOBAL	✓	✓	✓	✓
Nuestros Grupos de Interés	✓	✓	✓	✓
Principales logros del 2016	✓	✓	✓	✓
Nuestro enfoque 2025 : Prioridades Estratégicas	✓	✓	✓	✓
Generamos valor compartido	✓	✓	✓	✓
Nuestra Fundación	✓		✓	✓
GT+credit	✓	✓	✓	✓
GT+investments	✓	✓	✓	✓
GT+logistics	✓	✓	✓	✓
GT+motors	✓	✓	✓	✓
GT+plastics	✓	✓	✓	✓
Políticas de GT GLOBAL	✓	✓	✓	✓

Este es nuestro informe de comunicación sobre el progreso 2016 y contiene la información más relevante de nuestra organización.

Robert A. Fleishman
Director General

Sergio Alberto Rodríguez Almaguer
Director Ejecutivo de Capital Humano y Jurídico

Dionee I. Jiménez Quijas
Gerente de Talento y Comunicación Organizacional

Nicolás De La Paz Ocejo
Coordinador de Comunicación

Corporativo GT GLOBAL
Avenida Hidalgo 2000-A
Col. Smith, C.P. 89140
Tampico, Tamaulipas
Tel. +52 (833) 229 07 00
comunicacion@gtglobal.com
www.gtglobal.com

Carta de Adhesión al Pacto Mundial

December 07, 2017

H.E. Ban Ki-moon
Secretary General
United Nations
New York, NY 10017
USA

Dear Mr. Secretary General,

I am pleased to confirm that GT Global supports the ten principles of the Global Compact Program with respect to human rights, labour, environment and anti-corruption. With this communication, we express our intent to advance those principles within our sphere of influence. We are committed to make the Global Compact and its principles part of the strategy, culture and day-to-day operations of our company, and to engage in collaborative projects to achieve the development goals of the United Nations, particularly the Sustainable Development Goals. GT Global will make a clear statement of this commitment to our stakeholders.

We recognize that a key requirement to participate in the Global Compact Program is the annual submission of a Communication on Progress (COP) that describes our company's efforts to implement the ten principles. We support public accountability and transparency, and therefore commit to report on progress annually according to the Global Compact COP policy.

Sincerely yours,

Mr. Robert A. Fleishman
CEO
GT Global

Mensaje del **Director General**

El 2016 fue para GT GLOBAL un año de retos cumplidos, apertura de nuevos negocios y de crecimiento en cada una de las líneas de negocio en las que participamos, lo cual nos lleva a seguir avanzando en camino a buscar el logro de nuestra visión para el año 2025 y cumplir con nuestra promesa de crear valor para nuestros colaboradores, clientes, proveedores y la comunidad.

En GT GLOBAL tenemos el firme compromiso de ser una empresa sólida, rentable, transparente y con visión a futuro, con el respaldo de más de 100 años. Es por ello que les compartimos en este Informe de Sustentabilidad, nuestros principales logros, obtenidos por nuestra planeación estratégica y de responsabilidad social, fruto del trabajo en equipo y la participación de nuestros colaboradores y sus familias, respaldados por los principios del Pacto Mundial de las Naciones Unidas para ser socialmente responsables. La suma de estos logros nos llevó a ser reconocidos como una súper empresa, en donde todos quieren trabajar por la calidad de vida que ofrece a sus colaboradores. También, presentamos las acciones realizadas a través de Fundación Fleishman, para colaborar con las comunidades en las que tenemos presencia.

En el 2017 seguimos trabajando bajo la cultura de la sustentabilidad, balanceando la generación de valor económico con la creación de valor social y ambiental a través de nuestras empresas y en cada una de las actividades que realizamos.

Robert A. Fleishman

Director General de GT GLOBAL



¿Quiénes somos?



Somos una organización que durante **105 años** hemos trascendido en las industrias en las que participamos, siempre orientados a la **creación de valor** a través de la mejor oferta de productos, servicios y soluciones integrales y flexibles para nuestros clientes.

Comprometidos en crear valor

Tenemos presencia en:

- + Estados Unidos
- + México
- + Centroamérica
- + Sudamérica

Nuestras líneas de negocio:

- GT+credit
- GT+investments
- GT+logistics
- GT+motors
- GT+plastics



Nuestras **Líneas de Negocio**

GT+credit

GT+plastics

GT+logistics

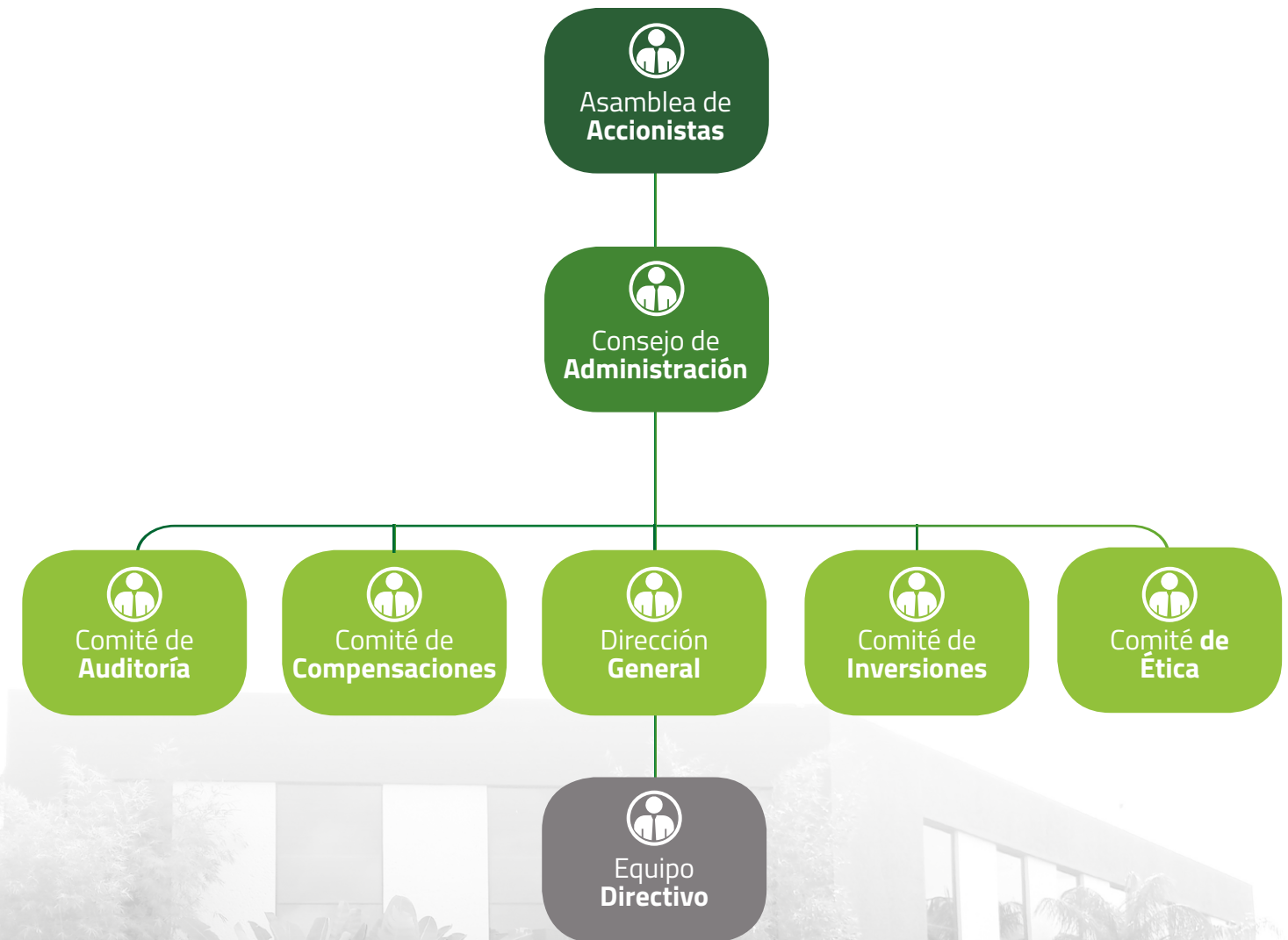
GT+investments



GT+motors



Gobierno **Corporativo**





Cultura GT GLOBAL

Misión

Crear valor, a través de la mejor oferta de productos, servicios y soluciones integrales y flexibles para nuestros clientes.

Ser una empresa sustentable y socialmente responsable, vinculada con su entorno, que genera valor para sus accionistas, colaboradores, clientes, proveedores y la comunidad.

Participar con nuestros socios de negocio, optimizando la cadena de valor y generando relaciones productivas de largo plazo.

Promover el desarrollo integral del talento, fomentar valores y el compromiso de nuestros colaboradores con la organización.



Visión 2025

Transformarnos en una organización ágil, innovadora y diversificada, con presencia nacional y con operaciones en Estados Unidos, Centro y Sudamérica, líder en los sectores donde participemos.

Nuestra Esencia



Piensa en grande, las oportunidades no tienen barreras.



Anticipa, conecta y sorprende.



Haz que las cosas sucedan y hazlo bien.



Atrévete a pensar diferente.

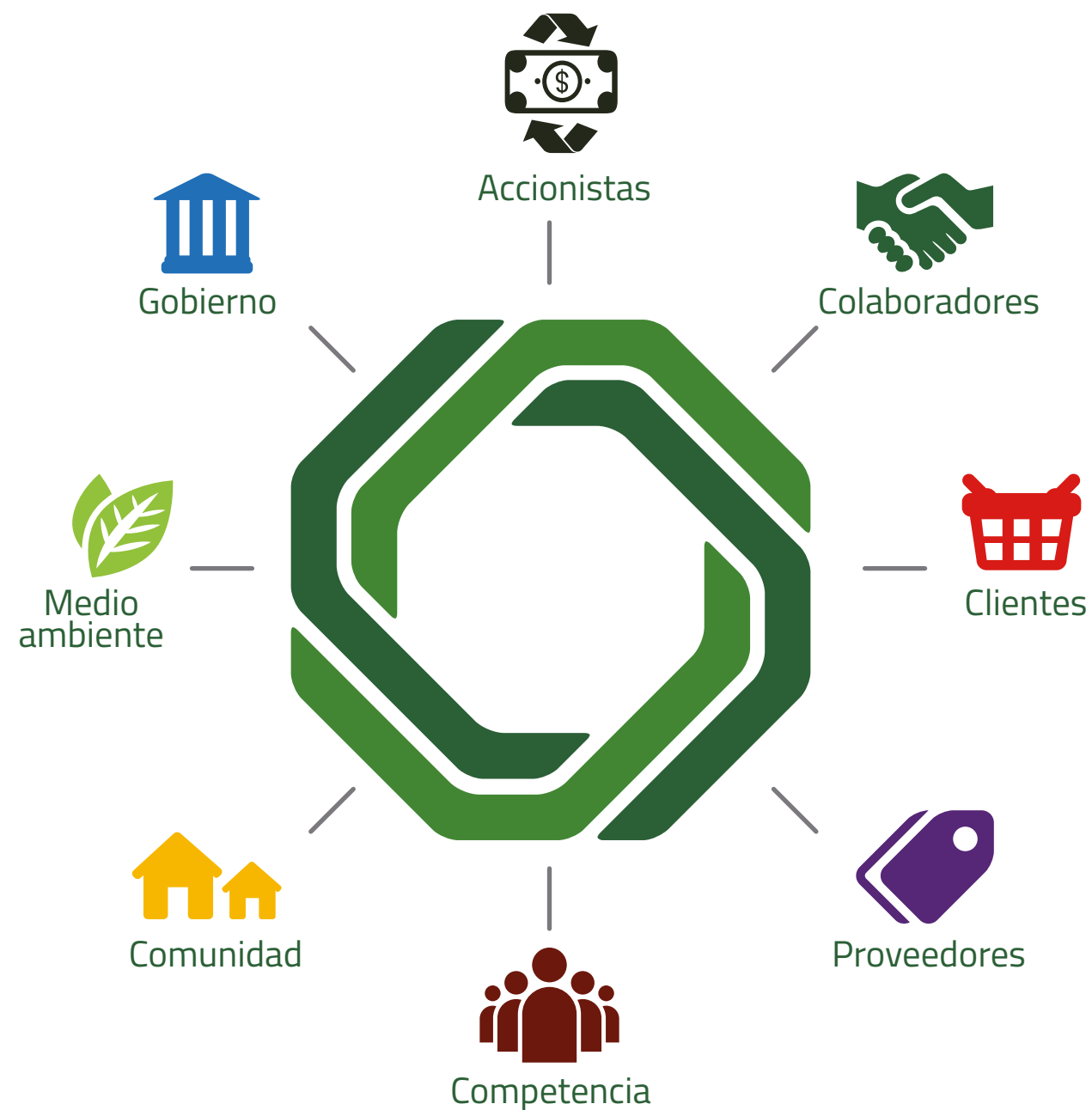


Cuida el entorno, es nuestro futuro.



La ética y la honestidad no son negociables.

Nuestros grupos de interés





En 2016
crecimos un 16%
de los ingresos
con respecto al 2015.

Durante los próximos años seguiremos
creciendo con base en nuestra Visión 2025.

Somos uno de los
empleadores
más importantes del
noreste de México



1,792
Colaboradores

hombres
1,255

mujeres
537

Ejecutivos	2,62%	0,33%
Gerentes	2,01%	0,89%
Mandos medios	4,58%	3,18%
Administrativos	9,49%	11,17%
Ventas	8,48%	7,65%
Operativos	42,86%	6,74%

**Porcentaje en referencia al total de colaboradores.*

GT+credit

En el 2016 continuamos creciendo en la base de clientes que han obtenido créditos para adquirir vehículos, integramos planes especiales para nichos de mercado específicos y el plan para el lanzamiento de arrendamiento.

GT+investments

Con gran éxito realizamos la apertura de **Altama City Center**, el cual se convirtió en el punto de reunión comercial y de esparcimiento, para los habitantes de la zona sur de Tamaulipas y las huastecas; abriendo con las tiendas ancla Liverpool, Sears y Cinépolis, además de prestigiosas marcas internacionales y locales.

GT+logistics

En la parte comercial, inauguramos la terminal de **GT+logistics** en Monterrey, N.L. con una infraestructura de **3,800 m²**. Con mucho éxito, fueron vendidos todos los espacios de la nueva terminal 3 de **GT+logistics** en Altamira, Tam. antes de la apertura.

Además, logramos las re-certificaciones de la **norma ISO 9000:2008** y del **Sistema de Administración de Responsabilidad Integral (SARI)**.

GT+motors

Lanzamos la nueva imagen y filosofía de **GT+motors** y se realizó el primer auto show, dando a conocer a la comunidad nuestra oferta completa de marcas en un mismolugar. Incrementamos nuestra presencia abriendo 2 agencias KIA en Cd. Victoria, Tam. y en Poza Rica, Ver. Además, arrancamos **GT+motors University**, la plataforma de aprendizaje y capacitación interna, iniciando con Programas de Actualización Comercial y Entrenamiento Gerencial.

GT+plastics

Logramos ventas récord en nuestras empresas en Saltillo, Coah. y Tultitlán, Edo. de México. Integramos 6 nuevas máquinas de inyección de plástico, **incrementando un 23%** nuestra capacidad de producción y como parte de nuestro crecimiento, firmamos un convenio de colaboración comercial con **NOVATEC**, para iniciar operaciones de GTN plastics en el 2017 en León, Guanajuato.

Principales
logros
del 2016

Nuestro Enfoque 2025

Prioridades Estratégicas 2017

GT+motors

- Estrategia integral de servicio.
- Estandarización de procesos.
- Control de costos y gastos.
- Potenciar marketing digital e inteligencia de mercado.
- Fortalecer cultura organizacional **GT+motors**.



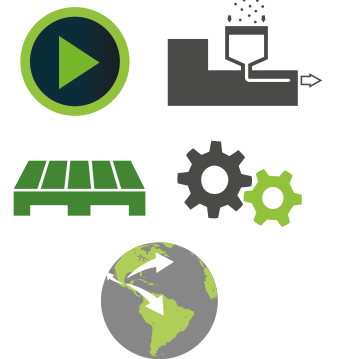
GT+logistics

- Apertura de nuevas plazas, consolidación Terminales en Altamira y en Monterrey.
- Lanzamiento cámara de congelación.
- Implementación sistema WMS.
- Certificación NEEC.
(Nuevo Esquema de Empresas Certificadas).



GT+plastics

- Iniciar operación de **GTN plastics** en León, Guanajuato.
- Incrementar capacidad de inyección con adquisición de maquinaria.
- Lanzamientos de modelos de tarimas.
- Mejorar eficiencia operativa de plantas de producción.
- Crecimiento en mercados internacionales.



GT+investments

- Consolidar operación de Altama City Center.
- Nuevos proyectos inmobiliarios de alto impacto.
- Sistema de inteligencia de mercado y administración de activos.
- Incrementar ocupación de inmuebles.



GT+credit

- Estrategia de fondeo de mediano y largo plazo.
- Lanzamiento de planes de arrendamiento.





Generamos **valor compartido**

Estrategia de Responsabilidad Social Corporativa

Objetivos

- Generar una cultura de compromiso por ser una empresa sustentable y socialmente responsable.
- Optimizar nuestros recursos.
- Generar valor social, ambiental y económico a nuestro negocio y nuestros grupos de interés.



Nuestra estrategia de Responsabilidad Social está soportada en los **Pilares de la Responsabilidad Social** y **Principios del Pacto Mundial de las Naciones Unidas**.

Pilares de Responsabilidad Social

- Calidad de vida
- Ética en los negocios
- Vinculación con la comunidad
- Cuidado del medio ambiente

Principios del Pacto Mundial de la ONU

- Derechos humanos
- Estándares laborales
- Medio ambiente
- Anticorrupción

Súper empresa

Gracias al ambiente laboral, valores y responsabilidad social que vivimos dentro de las empresas de **GT GLOBAL**, fuimos reconocidos como una Súper Empresa de acuerdo a la revista de distribución nacional Expansión. El pertenecer a este ranking nos reconoce como una de las empresas más atractivas para trabajar en México, por su cultura, clima laboral y compromiso con sus colaboradores.



Pacto Mundial de la ONU



Desde el 2013 nos adherimos al Pacto Mundial de la ONU, con lo que reafirmamos nuestro liderazgo y compromiso de ser una empresa socialmente responsable.

El Pacto Mundial de la ONU es una alianza internacional de empresas y organizaciones,

las cuales están alineadas y estandarizadas mundialmente por políticas, operaciones y estrategias, basadas en 10 principios universalmente aceptados en las áreas de Derechos Humanos, Estándares Laborales, Medio Ambiente y Anticorrupción.

7^o año consecutivo Empresa Socialmente Responsable



A partir de 2017 enfocaremos nuestros esfuerzos en aprovechar la madurez y experiencia que nos dio el participar por 7 años consecutivos por el Distintivo ESR; buscaremos contribuir con la comunidad y medio ambiente a través de la generación de proyectos por línea de negocio generando un mecanismo interno de contribución a la nueva etapa de Responsabilidad Social de **GT GLOBAL**.



Talento



Creamos el grupo **GT+**, un grupo de líderes con un alto nivel de responsabilidad, de impacto y de contribución de valor, los cuales dirigen los procesos clave en las empresas de **GT GLOBAL**.

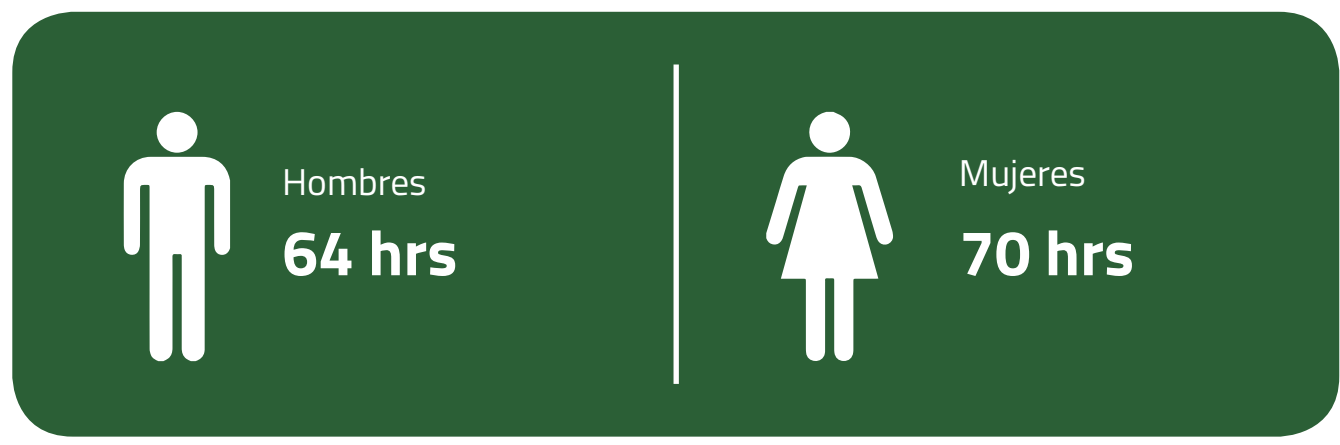


Con el objetivo de crear y desarrollar un grupo de personas con características sobresalientes para convertirse en los agentes de cambio y de influencia para alcanzar la **Visión 2025** se creó **GT leaders**. Un programa de 2 años donde los integrantes contribuyen con el desarrollo de proyectos, alineados a las prioridades estratégicas de la organización, además de cumplir con un programa de desarrollo profesional.

Capacitación



Promedio de las horas de capacitación





Calidad de vida



Torneo Interno

Organizamos el **Torneo Interno de Fútbol Varonil**, de Septiembre a Diciembre. Los juegos se realizaron cada domingo de las 8:00 am. a 1:00 p.m.

Participaron todas las empresas de Tampico, Cd. Madero y Altamira, Tamaulipas.



176
Jugadores



10
Equipos



49
Juegos



Carrera Anual Cruz Roja

Como parte de nuestro compromiso de ser socialmente responsables y de ofrecer calidad de vida a nuestros colaboradores, participamos en la **Carrera Anual de la Cruz Roja de Tampico**, Tamaulipas, en las categorías de 2.5 K., 5 K. y 10 K.

Las inscripciones de los colaboradores y sus familiares, fueron obsequiadas por **GT GLOBAL**.



200
Corredores

Fiesta de Día del Niño

Organizamos el festejo del día del niño para los hijos de colaboradores de **GT GLOBAL** de Tampico, Cd. Madero y Altamira, en los Parques del Instituto Fray Andrés de Olmos.

Con mucha alegría los niños disfrutaron de juegos de feria, shows infantiles y de payasos, inflables, pintacaritas, taller del arte y alimentos.



Asistieron:



447
Niños

549
Adultos



Feria de Seguridad y Salud

Organizamos en todas nuestras empresas, la Feria de la Salud gracias al apoyo del Instituto Mexicano del Seguro Social, los cuales realizaron análisis, exámenes y aplicaron vacunas sin ningún costo a los colaboradores.



682 
Colaboradores
Beneficiados



Ética en los Negocios



Enfoque 2025

A inicios del 2016, realizamos el evento **Enfoque 2025** para ejecutivos y líderes de nuestras empresas, con el objetivo de dar a conocer los resultados financieros del 2015, el presupuesto 2016 y las iniciativas estratégicas.

Además se presentó la perspectiva económica y política del año a nivel local, nacional e internacional.

En **GT GLOBAL** seguimos enfocados, hacia el logro de nuestra Visión 2025.

Vinculación con la Comunidad

Colecta Anual Cruz Roja

Participamos activamente en el apoyo a la **Cruz Roja Mexicana**, por lo que en este año colaboramos con ellos a través de la **Colecta Anual de la Cruz Roja Mexicana** que realizamos en nuestras empresas de Tampico, Cd. Madero y Altamira con los hijos de nuestros colaboradores.

El dinero recaudado fue entregado a las delegaciones de Tampico y Cd. Madero como un apoyo, para continuar con las actividades que realizan estas nobles instituciones.



Actualización de Políticas



Como parte de nuestra estrategia de normatividad, de informar acerca de las políticas que rigen a la organización, se realizó el taller de políticas en nuestras empresas para que los colaboradores, renovarían sus conocimientos de las políticas de las áreas de Jurídico, Capital Humano, Desarrollo Organizacional, Comunicación Organizacional, Responsabilidad Social, Servicios, Seguridad, Contraloría, Planeación Financiera, Tesorería, Sistemas e Inversiones.

654
Participantes

122h 30min
Capacitación

Regala una sonrisa a un abuelito

Visitamos a los **adultos mayores** de los Asilos de las ciudades donde tenemos presencia con nuestras empresas, para llevarles un momento de alegría, convivencia y despensa como parte del festejo del día del abuelo.

Además, organizamos una colecta de alimentos y artículos de higiene personal, que fueron recibidas con mucho gusto por los abuelitos.

Entregamos
1,474
Artículos

beneficiando a:
271
Abuelitos



De las ciudades de Tampico, Cd. Madero, Altamira, Victoria y Reynosa, Tamaulipas Tultitlán, Edo. de México; Poza Rica, Veracruz; Saltillo, Coahuila y Cd. Valles, SLP.

Comprometidos con la Educación



Como parte de nuestra vinculación educativa compartimos temas y experiencia de nuestros ejecutivos en diversos foros educativos a través de conferencias, pláticas y visitas a empresas.


2,750
Participantes


30.5
Horas de exposición
en conferencias,
visitas y pláticas

En 2016 participamos en los foros de:

IENT
ANÁHUAC



 **Tecnológico de Monterrey**

 **UNID**

 **UNIVERSIDAD AUTÓNOMA de TAMAULIPAS**

 **unitam**
INSTITUTO



UT

Nuestros convenios educativos:



Escuela J. F. Kennedy de Tampico



IENT
ANÁHUAC



 **Tecnológico de Monterrey**

 **UNE**
Universidad del Noreste

 **UNID**

 **UNIVERSIDAD AUTÓNOMA de TAMAULIPAS**

UVM
LAUREATE INTERNATIONAL UNIVERSITIES

Cuidado del Medio Ambiente

Limpieza de Playa

En **GT GLOBAL** estamos comprometidos con el medio ambiente y con el objetivo de reforzar nuestra esencia cuida el entorno es nuestro futuro, organizamos el evento de la limpieza de la Playa Miramar de Cd. Madero en colaboración con **La Gaviota Vida Marina** y **Ocean Conservancy**.



Participaron


172
Colaboradores y familiares

Limpiamos


155kg
de basura

Recorrimos


3km
de playa

Nuestra Fundación



FUNDACION
Fleishman

En honra a Don H.H. Fleishman se creó la Fundación Fleishman en el año 1973, con el fin de contribuir al mejoramiento de una sociedad que él tanto amó.

Don H.H. Fleishman constantemente afirmaba "Hay que dar a Tampico un poco de lo mucho que Tampico nos ha dado", resumiendo así el sentir de la Familia Fleishman, que a principios de siglo hizo suya esta tierra estableciendo un vínculo y un compromiso que ha perdurado hasta la actualidad.

Un claro ejemplo del compromiso de la Familia Fleishman y de su Fundación, es el apoyo al Asilo Fray Andrés de Olmos por más de 50 años.

En el campo educativo la Fundación Fleishman apoya dedicadamente a las más importantes instituciones en el Estado, entre ellas la Escuela Americana de Tampico, El Instituto Tecnológico y de Estudios Superiores de Monterrey y la Universidad Autónoma de Tamaulipas; como también ha apoyado

en el desarrollo de la cultura a través del apoyo al Espacio Cultural Metropolitano y a la remodelación del Auditorio Municipal de Tampico.

En el 2003 se emitió el Decreto por medio del cual se reconoció a la Fundación Fleishman como Centro Asistencial, hecho que vino a fortalecer el alcance de sus acciones a favor de los sectores desprotegidos de la Sociedad en el Sur de Tamaulipas.

"Hay que dar a Tampico un poco de lo mucho que Tampico nos ha dado".

Don H.H. Fleishman



Apoyo a Cáritas de Tampico con víveres para damnificados de la Sierra de Puebla.



Entrega de Donativo al CRIT Tamaulipas por el Teletón.



Total de donativos
durante el 2016: **\$2.6 MDP**

En **2016** apoyamos de manera **económica y/o en especie** a programas, proyectos y necesidades específicas de las siguientes asociaciones o instituciones de beneficencia:

**ALIMENTOS PARA
LA CARIDAD, A.C.**

ALIMENTOS PARA LA CARIDAD, A.C.
Distribuyen alimentos a familias de bajos recursos para disminuir la desnutrición.

ASILO PAZ Y ALEGRÍA

ASILO PAZ Y ALEGRÍA (Madre Teresa de Calcuta)
Ofrece hospedaje y alimentación a ancianos en abandono.

**ASILO SAN VICENTE
DE PAUL, A.C.**

ASILO SAN VICENTE DE PAUL, A.C.
Brinda un hogar y atención médica a adultos mayores en abandono.



CÁRITAS DE TAMPICO, AC.
Ahora más que nunca, alguien necesita de ti.

CARITAS DE TAMPICO A.C.
Apoya a personas de escasos o nulos recursos con atención médica y programas de orientación social y capacitación en oficios.

**CASA AMIGA DE
LA OBRERA**

CASA AMIGA DE LA OBRERA, A.C.
Guardería infantil para madres que trabajan y que son el soporte económico de su familia.

**CASA DIVINA
PROVIDENCIA, A.C.**

CASA DIVINA PROVIDENCIA, A.C.
Atienden a niños de madres trabajadoras de escasos recursos, proporcionándoles bases de preescolar y alimentos.

**CASA HOGAR
SAN PEDRO A.C.**

CASA HOGAR SAN PEDRO A.C.
Atiende a adultos e indigentes que no gozan de sus completas facultades mentales.



**Cinco Panes y
Dos Peces, A.C.**

CINCO PANES Y DOS PECES.A.C.
Entregan despensas, medicamentos y asistencia social a indígenas carentes de servicios sociales básicos, principalmente de las Sierras de México.



CD. DEL NIÑO JUAN BOSCO A.C.
Proporciona educación, alimentación y orientación a niños afectados por desintegración familiar y abandono.



CRIT TAMAULIPAS A.C.
Brinda atención a niños y adolescentes con discapacidad, autismo y cáncer en México.



CRUZ ROJA TAMPICO, A.C.
CRUZ ROJA MADERO, A.C.
CRUZ ROJA ALTAMIRA, A.C.

Ofrece atención a la población en casos de emergencia y en situaciones de desastre.



Entrega de Donativos a delegaciones Cruz Roja Tampico, Madero y Altamira.



DIF MADERO

Brinda asistencia social a la población más vulnerable de Cd. Madero, Tam.

DIF TAMPICO

Brinda asistencia social a la población más vulnerable de Tampico, Tam.



FUNDACIÓN CAAAREM

Apoyan el desarrollo de los niños de escasos recursos, brindando herramientas, espacios educativos y aparatos médicos que ayuden a su integración escolar.



FUNDACIÓN SALVA A CHAVA A.C.

Asociación donataria que brinda viabilidad financiera a los proyectos sociales del Club Rotario Tampico Campestre.

FUNDACIÓN UNIÓN PROVIDA, A.C.

FUNDACIÓN UNIÓN PROVIDA, A.C.

Une a talentos y recursos médicos para atender a personas de escasos recursos.



INSTITUTO TECNOLÓGICO DE ESTUDIOS SUPERIORES DE MONTERREY, A.C.

Otorga apoyos educativos y becas a alumnos que tienen la disposición y habilidades necesarias para cursar sus estudios y que requieren de apoyo económico para hacerlo.



Donativo para becas de alumnos del Tec de Monterrey Campus Tampico.



NUESTRA CASITA A.C.

Brinda un segundo hogar para familias que asisten con sus niños al CRIT Tamaulipas para atenderse con terapias de rehabilitación.



Donación de sillas de ruedas para niños de Nuestra Casita.

GT+credit brinda soluciones de financiamiento especializado a personas y empresas para la adquisición o arrendamiento de bienes de consumo y bienes de capital.

Orientados a la creación de valor a través de una oferta competitiva, adaptada a las necesidades de nuestros clientes y con una operación dinámica y efectiva.

GT+credit

Nuestros Servicios

- Crédito Automotriz
- Crédito Empresarial
- Arrendamiento Puro

Nuestra Empresa

GT+credit
fácil. rápido. confiable

-  Automotriz
-  Empresarial
-  Arrendamiento

GT+credit
Avenida Ejército Mexicano 703
Col. Tampico
Tampico, Tam.
Tel. +52 (833) 229 07 00

Ofrecemos soluciones de crédito especializado a personas y empresas, para la compra y arrendamiento de bienes de consumo y bienes de capital.

Colaboradores en **GT+credit**

 **32**



Nuestra propuesta de valor se traduce en tres principios:

FÁCIL



Mínimos
requisitos

Pagos adecuados
a tu capacidad

Asesores
Financieros
Expertos

Financiamiento
Flexible

RÁPIDO



Respuesta
en **minutos**

Atención ágil
y **oportuna**

Contratación
Inmediata

CONFIABLE



Términos y
Condiciones
claras

Confidencialidad
de tus datos

Evaluación
financiera
objetiva



Nuestros Mercados

Red de distribuidores y marcas para

GT+credit

ESTADO	AGENCIAS	MARCAS	
Tamaulipas	24	<ul style="list-style-type: none">+ Chrysler+ Dodge+ FIAT+ Ford+ Honda+ Jeep+ KIA	<ul style="list-style-type: none">+ Mazda+ Mercedes Benz+ Mitsubishi+ RAM+ Seat+ Toyota+ Volkswagen
Veracruz	3	<ul style="list-style-type: none">+ Ford+ KIA	<ul style="list-style-type: none">+ Toyota
San Luis Potosí	1	<ul style="list-style-type: none">+ Chrysler+ Dodge+ FIAT	<ul style="list-style-type: none">+ Jeep+ Mitsubishi+ RAM
Nuevo León	13	<ul style="list-style-type: none">+ Audi+ Chevrolet+ Ford+ Hinux+ International	<ul style="list-style-type: none">+ Kia+ Peugeot+ Renault+ Volkswagen
Coahuila	26	<ul style="list-style-type: none">+ BMW+ Chrysler+ Chevrolet+ FIAT+ Ford+ GMC+ Honda+ Hyundai	<ul style="list-style-type: none">+ Isuzu+ Kia+ Mercedes Benz+ Nissan+ Peugeot+ Seat+ SUZUKI+ Toyota
Durango	11	<ul style="list-style-type: none">+ Chevrolet+ Ford+ Honda+ Hyundai	<ul style="list-style-type: none">+ Kia+ Nissan+ Peugeot+ Toyota

Cifras GT+credit

Operaciones de Crédito



1,932



1,788
Créditos simple



144
Arrendamientos puros



Asesoría a clientes

Apoyamos a nuestros clientes en

121

Reclamos de seguros



Seguro de vida
15



Desempleo
35



Seguro de auto
71



GT+credit

AMFE

Somos miembros de la
**Asociación Mexicana de Sociedades
Financieras Especializadas**

Capacitación



Cursos impartidos:
10



Participantes:
70

Horas de capacitación:
527



Promedio de horas de formación al año por empleado.



Hombres
8 hrs



Mujeres
8 hrs



Nivel Administrativo:
8 hrs

Transparencia de Nuestras Operaciones

En el 2016
logramos:



0 Multas
0 Incidentes laborales

*Las SOFOM ocupan el primer lugar en multas en el 2016 de instituciones financieras registradas ante la comisión con un 30.74%

Por Incumplimiento de las regulaciones a campañas de marketing, publicidad y promoción.

90% de NPS*

Índice de satisfacción de clientes

*El Net Promoter Score es una herramienta que mide la experiencia del consumidor y predice el crecimiento del negocio.



Sólo 4 Quejas

ante la **CONDUSEF** las cuales se atendieron en tiempo y **no procedieron multas.**

0 observaciones en 4 auditorías

Deloitte
PLD (Prevención de Lavado de Dinero)
GT GLOBAL



GT GLOBAL continúa invirtiendo en la zona sur de Tamaulipas, a través de **GT+investments**, nuestra línea de negocio especializada en inversiones, inmuebles y hospitalidad.

GT+investments

Iniciamos operaciones del Desarrollo Comercial más grande del Estado de Tamaulipas:
Altama City Center.

Nuestras Empresas

GT+investments



Altama City Center

Avenida Ejército Mexicano S/N
Col. Primavera
Tampico, Tamaulipas
Tel. (833) 478 11 00



Autopark, Hidalgo

Juan M. Torrea 103
Col. Smith,
Tampico, Tamaulipas
Tel. (833) 162 03 60

Autopark, Centro

Calle Colón 100
Zona Centro,
Tampico, Tamaulipas
Tel. (833) 214 49 86



Club de Industriales

Avenida Hidalgo 2200
Col. Smith,
Tampico, Tamaulipas
Tel. (833) 229 35 55



Hotel Camino Real Tampico

Avenida Hidalgo 2000
Col. Smith,
Tampico, Tamaulipas
Tel. (833) 229 35 35



Hotel Mansión Real Tampico

Salvador Díaz Mirón 106 Zona Centro,
Tampico, Tamaulipas
Tel. (833) 230 34 34



Médica Plaza

Calle Colón 104 Sur Zona Centro
C.P. 89000 Tampico, Tamaulipas
Tel. (833) 230 34 56

GT+investments

Nuestra misión es ser líderes en servicios integrados, generando valor superior y confianza a nuestros colaboradores, clientes y accionistas, trascendiendo en la comunidad en la que participamos.



Colaboradores en GT+investments



Altama City Center

El desarrollo comercial más grande del Estado de Tamaulipas, el cual se ha convertido en punto de encuentro de los tampleños y visitantes de la huasteca. Cuenta con las tiendas ancla Liverpool, Sears y Cinépolis con los conceptos VIP y 4DX.

	Visitantes en Noviembre (15 días)	210,000
	Visitantes en Diciembre	465,000

Autopark

Contamos con 2 estacionamientos privados ubicados estratégicamente en Tampico.

	Flujo Vehicular	101,480
---	-----------------	---------



Club de Industriales

El punto de encuentro en donde nuestros socios pueden disfrutar de la mejor cocina de la zona y de un espacio exclusivo para la realización de reuniones de negocio.

	Eventos Sociales y Empresariales	806
	Total de Comensales	40,413



Hotel Camino Real Tampico

Fusiona elegancia, comodidad y estilo en una sola atmósfera, edificado sobre una superficie de 10,000 metros cuadrados, en 4 áreas de dos niveles con jardines, cuenta con 100 habitaciones, restaurante, cafetería, bar, salones, alberca, gimnasio, que crean un ambiente de calidez para nuestros huéspedes.

	Eventos Sociales y Empresariales	1,259
	Total de Comensales	334,044



Hotel Mansión Real Tampico

Situado en la zona centro de Tampico, cuenta con 45 confortables habitaciones y es la mejor opción de hospedaje en la zona centro para viajes de negocio o vacaciones.

Habitaciones ocupadas

	Camino Real Tampico	21,786
	Mansión Real Tampico	11,265
	TOTAL	33,051



Médica Plaza

Nuestro centro de especialidades médicas, el cual ofrece a la comunidad médica, renta de modernos, confortables y amplios consultorios, con el objetivo de que puedan brindar un servicio de calidad integral a sus pacientes.

	Consultorios rentados	29
	Flujo de pacientes	15,968



Capacitación

Participantes: **103**

Cursos impartidos:
16



Horas de capacitación
281



Promedio de horas de capacitación



Hombres
3 hrs



Mujeres
3 hrs



Nivel Operativo:
14 hrs



Nivel Administrativo:
12 hrs

Crecimiento Altama City Center



En Noviembre abrió sus puertas Altama City Center, el desarrollo comercial más grande del estado de Tamaulipas. Ubicado en la ciudad de Tampico, Tamaulipas.



Altama en Cifras

Inversión de más de
\$2,000,000 MDP

160,000m²
de construcción



Asistencia al encendido
del árbol de navidad en
Noviembre:

6,000
visitantes



Inicia con **73** de
113 tiendas
comerciales.



Seguidores en redes sociales
a Diciembre 2016:

53,040

Vinculación con la Comunidad

En el 2016 **GT+investments** participó activamente en causas sociales, apoyando a sus colaboradores a terminar sus estudios de nivel medio superior, a través de la campaña **Actitud verde por una beca** y llevaron alegría por el día del niño a la **Casa Hogar Leche y Miel** en Cd. Madero, Tam.



5 Total de Colaboradores becados
para concluir sus estudios



15 Total de niños beneficiados en
actividades de Voluntariado

Generamos



2,400 nuevos empleos
directos en operación



1,500 nuevos empleos en
construcción



5,000 empleos indirectos

Desde hace más de 50 años, en **GT+logistics** brindamos soluciones de logística y son especialistas en la gestión de la cadena de suministro, cubriendo procesos del flujo y almacenamiento de bienes desde el punto de origen hasta el punto de entrega, a través del almacenamiento, manejo y servicio de transporte de materiales, asesoría en importación y exportación.

GT+logistics

Instalaciones

- Altamira
- Manzanillo
- Monterrey
- Veracruz

Nuestras Empresas

GT+logistics

Terminal 1

Altamira Carretera Tampico-Mante km 14.5
Col. Miramar, C.P.89604 Altamira, Tamaulipas
Tel. (833) 226 56 37, 226 50 62 y 226 66 10

GT+logistics

Terminal 2

Altamira Boulevard De Los Ríos 2960
Fraccionamiento Fimex
Altamira, Tamaulipas

GT+logistics

Terminal Veracruz

Calle Araucarias esq. con Calle Laurel
Cd. Industrial Bruno Pagliai, Veracruz, Veracruz

GT+logistics

Terminal Manzanillo

Libramiento El Colomo Km. 2.5
Entre Carr. De Cuota y Carr. Libre
Manzanillo, Colima

GT+logistics

Terminal Monterrey

Servidumbre de paso 3195
Parque Industrial FINSA
Santa Catarina, Nuevo León




GT+logistics




GT+logistics es un proveedor de servicios logísticos para la industria y comercio, cubriendo una amplia gama de servicios logísticos, desde el diseño de soluciones para la distribución de un producto hasta la ejecución de las actividades críticas a lo largo del proceso de transporte, tales como seguimiento de almacenaje de mercancías, importación y exportación, maniobras portuarias, trazabilidad de sus operaciones, almacenaje refrigerado, carga consolidada, border crossing, cross-dock, entre otros.


Oferta de Servicios

 Transporte Multimodal

 Servicios Aduanales

 Outsourcing Logístico

 Oil & Gas

 Almacenaje y Maniobras

 Depósito Fiscal

 Logística Inversa

 Almacenaje frigorífico



Colaboradores en GT+logistics

 84



Servicios 2016

	Almacén	
	Toneladas almacenadas	4,650,107.87
	Toneladas movidas	238,361.34
	Arrendamientos	90
	Despachos Aduanales	66
	Exportación	
	Furgones	508
	Transporte	
	Km recorridos	249,719.00
	Fletes con retorno	91.68%
	Terminal Manzanillo	
	Contenedores Movidos	455
	Terminal Veracruz	
	Unidades de Concentrado de Coca-Cola	1,543.00



Certificaciones:

GT+logistics se recertificó en:

- **ISO 9001:2008**, casa certificadora Perry Johnson Registrars.
- **SARI**, certificación ANIQ, Asociación Nacional de la Industria Química.
- Reconocimiento por parte de **SEMARNAT** de transporte limpio 2016.vvvvvvv



Crecimiento

Diciembre 2016
Apertura de Terminal Monterrey

Ubicados estratégicamente en el parque de FINSA Santa Catarina, la puerta de entrada de Nuevo León donde la actividad principal es la industria de transformación. Su infraestructura permite los negocios y la conexión entre el centro y la frontera norte del país. Contamos con un CEDIS grado "A" de 3,500 m² de espacio disponible.



Instalaciones con certificación internacional LEED, que avala que la terminal fue diseñada y construida como un edificio sustentable.

Vinculación con la comunidad



- Visita al **Jardín de niños Felipe Carrillo Puerto** de la Colonia Miramar 30 de abril.
- Visita de alumnos del **ITESM** y de la **Universidad Tecnológica de Altamira**.



Capacitación

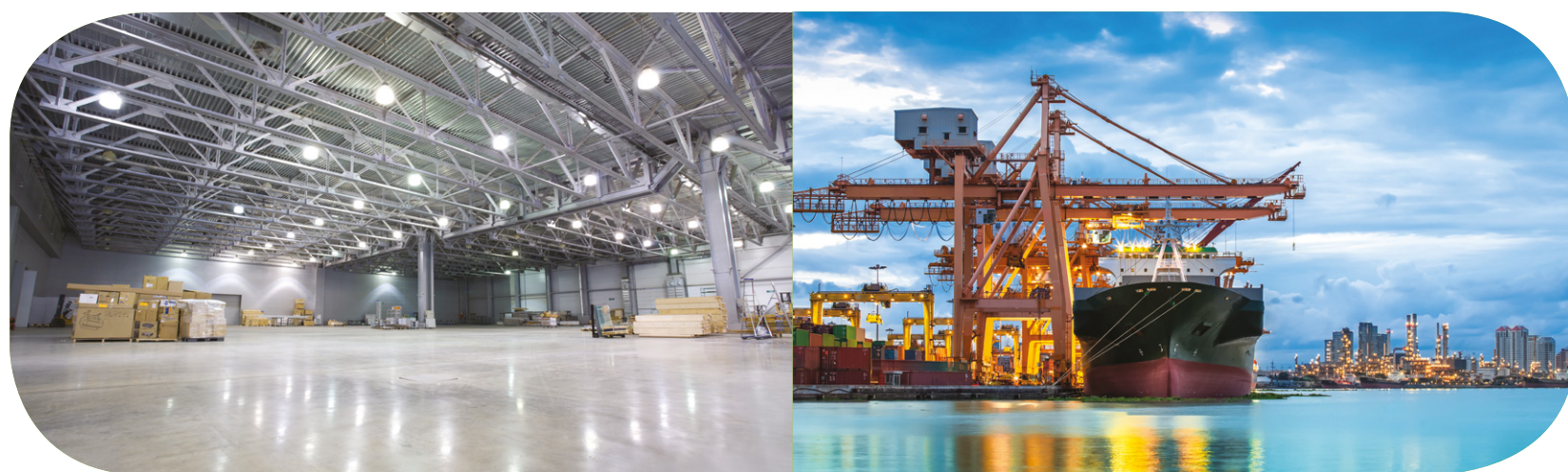
Participantes: **54**

Cursos impartidos:
24

Horas de capacitación
800


Promedio de horas de capacitación

Hombres
75.75%

Mujeres
24.25%


Indicadores de Procesos 2016



Procesos de Seguridad

Control de costos y gastos de Diesel **111%**


Procesos de Transporte

Seguimiento a observaciones de RCSH **100%**

Realización de actividades del programa de la seguridad **100%**

Cumplimiento al programa de pláticas RIJ **100%**

Accidentes de trabajo **0%**


Procesos de Medio ambiente

Promedio de rendimiento de gas **0.170lt/hr**

Promedio de rendimiento de Diesel **2km/l**

Promedio de rendimiento de energía **51.64%**

Promedio de consumo de agua **74%**

Nos distinguimos por la evolución, innovación y calidad en el servicio, ajustándonos a las necesidades de nuestros clientes y superando sus expectativas.

Contamos con experiencia y prestigio en la industria automotriz y todo un equipo de expertos. Nos distingue la garantía de cada una de nuestras marcas.

GT+motors

En 2016
contamos con
12 marcas de
prestigio
a nivel mundial

Más de
145,000
clientes satisfechos

GT+motors

En **GT+motors** somos expertos en venta de autos nuevos y seminuevos, líderes en el noreste del país y consolidados como el grupo automotriz más grande del estado de Tamaulipas.



Contamos con 57 años de experiencia y prestigio en la industria y nos distinguimos por la calidad de nuestras marcas, productos y servicios que ofrecemos a través de un equipo de expertos que son fanáticos del servicio.

Colaboradores en **GT+motors**

 **677**

Capacitación

Participantes: **1,728**

Cursos
impartidos:
113



Horas de
capacitación
11,739



Promedio de horas de capacitación



Hombres
11 hrs



Mujeres
12 hrs



Nivel
Operativo:
16 hrs



Nivel
Administrativo:
18 hrs

Cifras GT+motors

 **8,073**
autos nuevos
vendidos en 2016

 **647**
autos seminuevos
vendidos en 2016

 **7,419**
pruebas de manejo
en 2016



Nuestras Agencias en el 2016

**Chrysler Tampico**

Avenida Hidalgo 5001
Col. Lomas de Rosales,
C.P. 89100 Tampico, Tamaulipas
Tel. +52 (833) 230 07 00

Chrysler Valles

Carretera Nacional y Prol. Juan Sarabia S/N
Col. Zona Centro,
C.P. 79080 Cd. Valles, San Luis Potosí
Tel. +52 (481) 382 07 00

**Chrysler Madero**

Francisco I. Madero 701 Sur
Col. Árbol Grande,
C..P. 89490 Cd. Madero Tamaulipas
Tel. +52 (833) 357 07 00

**FIAT Tampico**

Avenida Hidalgo 5001
Col. Lomas de Rosales, C.P. 89100
Tampico, Tamaulipas
Tel. +52 (833) 230 07 00 y 125 17 03

**Honda Miramar**

Prolongación Av. Hidalgo 6411
Col. Nuevo Aeropuerto, C.P. 89337
Tampico, Tamaulipas
Tel. +52 (833) 230 45 45

**KIA Avenida**

Av. Hidalgo 4901
Col. Lomas de Rosales, C.P. 89100
Tampico, Tamaulipas
Tel. +52 (833) 800 66 00

KIA Victoria

Blvd. Tamaulipas No. 3500
Col. Benito Juárez
C.P. 87090, Cd. Victoria, Tamaulipas
Tel. +52 (834) 107 08 70

KIA Tajín

Carretera a Cazones Km 50, No.3729
Col. Reforma
C.P. 93210, Poza Rica, Veracruz
Tel. +52 (782) 826 1950

**Mazda Tampico**

Prol. Av. Hidalgo 6004
Col. Lomas del Chairel, C.P. 89310
Tampico, Tamaulipas
Tel. +52 (833) 115 01 00

Mazda Reynosa

Carretera Monterrey 106 B
Col. Fuentes del Valle, C.P. 88746
Reynosa, Tamaulipas
Tel. +52 (899) 500 29 00

Mazda Victoria

Boulevard Tamaulipas 3228, Local 11 y 12
Plaza Verde Limón, Fracc. Valle Aztlán
Cd. Victoria, Tamaulipas.
Teléfono: +52 (834) 316 13 24

**Mitsubishi Tampico**

Avenida Hidalgo 2200
Col. Smith, C.P. 89140
Tampico, Tamaulipas
Tel. +52 (833) 230 07 07

**SEAT Tampico**

Prol. Avenida Hidalgo 6409
Col. Nuevo Aeropuerto
Tampico, Tamaulipas
Tel. +52 (833) 230 40 50

**Toyota Tampico**

Avenida Hidalgo 6110
Col. Arenal, C.P. 89344
Tampico, Tamaulipas
Tel. +52 (833) 230 32 00

Toyota Victoria

Boulevard 1507
Fracc. Los Arcos
C.P. 87040 Cd. Victoria, Tam.
Tel: +52 (834) 478 00 00

Toyota Poza Rica

Avenida Ejército Mexicano 108
Col. Palma Sola, C.P. 93320
Poza Rica, Veracruz
Tel. +52 (782) 826 11 00

**Volkswagen Aeropuerto**

Blvd. Adolfo López Mateos 4102
Col. Universidad Pte., C.P. 89336
Tampico, Tamaulipas
Tel. +52 (833) 357 05 05

Volkswagen Avenida

Prol. Avenida Hidalgo 6409
Col. Nvo. Aeropuerto, C.P. 89337
Tampico, Tamaulipas
Tel. +52 (833) 230 40 40

Lanzamiento de GT+motors



En el 2016 nuestra línea automotriz evolucionó a **GT+motors**, con el compromiso de brindar la mejor solución para sus clientes, mediante la integración de las 18 agencias a través de 12 marcas mundiales que integran este gran equipo: Chrysler, Dodge, Fiat, Honda, Jeep, KIA, Mazda, Mitsubishi, RAM, Seat, Toyota y Volkswagen.

KIA Tajín y KIA Victoria - Junio



Como parte del compromiso de seguir creciendo, en el mes de Junio se inauguraron las agencias **KIA Tajín** en Poza Rica, Ver. y **KIA Victoria** en Cd. Victoria Tamaulipas, las cuales se posicionaron

con un gran reconocimiento y prestigio con excelentes vehículos y una garantía de 7 años ó 150,000 Km.

Vinculación con la Industria

Total de Patrocinios en 2016

53



Deportivos

26



Educación

7



Sociales

14



Otros

6

Primer Autoshow de GT+motors



Como parte del lanzamiento de marca, realizamos el primer autoshow **GT+motors**, con el objetivo de reunir en un sólo lugar todas las marcas y gama de vehículos, logrando que los clientes pudieran conocer la oferta completa de nuestra línea automotriz.

GT+motors University



Arrancamos con el programa **GT+motors University**, el cual es una plataforma interna de aprendizaje que ofrece capacitación personalizada a las necesidades de los colaboradores del sector automotriz durante todo el 2016.

GT+motors University se enfocó en dos programas: Actualización Comercial para Asesores de Ventas, que fue definido por los Gerentes de las agencias de **GT+motors**, con base en los conocimientos integrales que todo colaborador debe dominar y el Seminario de Ventas para Gerentes, todo ello para reforzar la esencia de GT+motors y la razón de ser "Fanáticos del Servicio".



Nuestras Empresas

GT+plastics

Plantas Industriales

GT+plastics Saltillo

Boulevard Luis Echeverría 1280
Col. La Salle, C.P. 25240
Saltillo, Coahuila
Tel. +52 (844) 438 62 05 y 427 01 25

GT+plastics Tultitlán

Av. Uno No. 2029 Esq. Calle 4
Parque Industrial Tultitlán
Tultitlán Edo. de México
Tel. +52 (55) 5899 80 80

GTN platics

Prolongación Oleoducto III
Ciudad Industrial
León, Guanajuato
Tel. +52 (477) 763 68 49

Centros de Distribución

GT+plastics Puebla

Calle 30 norte 604 C.P. 72370
Col. Resurgimiento Interior 30
Puebla, Puebla

GT+plastics Guadalajara

Av. Camino a la Tijera No. 806 Int. 11-A
Col. La Tijera C.P. 45645
Tlajomulco de Zúñiga, Jalisco

GT+plastics Monterrey

Calle G #525 Bodega 4 , C.P. 66637
Parque Industrial Almacentro Apodaca
Apodaca, Nuevo León

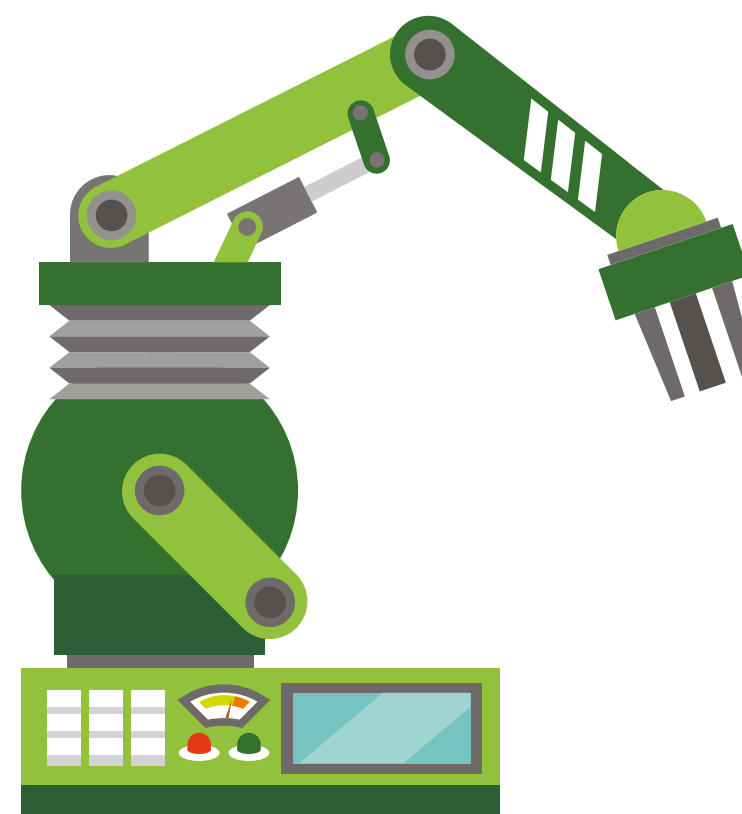
GT+plastics Tijuana

Plaza Lincon
Paseo de los Héroes 10231-301
Zona Rio. C.P. 22010
Tijuana, Baja California

GT+plastics

Líneas de Negocio

- Products
- Molding





GT+plastics

YOUR PLASTICS SOLUTION PARTNER



Somos una empresa diversificada con más de 40 años de experiencia y especializada en el diseño, fabricación y distribución de productos y soluciones en plásticos, que cumplen con los estándares más altos de calidad a nivel mundial, garantizando la eficiencia y el cuidado del medio ambiente.

PRODUCTS

Líderes en soluciones en tarimas de plástico, cajas y charolas para el manejo, distribución y almacenamiento de materiales y productos.

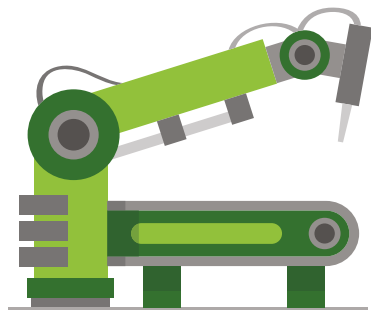
Oferta de productos y servicios:

- + Tarimas de inyección para circuito cerrado y controlado para cargas dinámicas, estáticas y entre racks.
- + Tarimas serie 30 ONE WAY que cumplen al 100% con las normas fitosanitarias.
- + Eco-tarimas a la medida.
- + Cajas agrícolas industriales para lácteos, cárnicos y embutidos con diversas aplicaciones en el proceso, materias primas, producto terminado con empaque secundario.
- + Cajas de refresco con diversas aplicaciones en la industria embotelladora.



Colaboradores en GT+plastics

 **627**



MOLDING

Líderes en el diseño, desarrollo y producción de soluciones integrales para inyección de partes plásticas con especialización en la industria automotriz y electrodoméstica.



Oferta de productos y servicios:

- + Especialistas en plásticos de ingeniería.
- + In-mold labeling.
- + Inyección de plástico sobre piezas metálicas: "overmolding".
- + Diseño de producto 2D, 3D y GOM Scanner.
- + Taller de fabricación y reparación de moldes.

Capacitación

Participantes: **675**

Cursos impartidos:
71



Horas de capacitación
1,637



Promedio de horas de capacitación



Hombres
16 hrs



Mujeres
18 hrs



Nivel Operativo:
16 hrs



Nivel Administrativo:
10 hrs



Producción 2016



Productos inyectados



Maquilas	680,429
Cajas refresqueras	722,206
Cajas agrícolas e industriales	305,116
Tarimas One Way	325,138
Tarimas de Inyección	165,172
Cubetas	63,649
Moldes (electrodomésticos)	10,389,620

Totales Productos inyectados 12,651,630

Productos Extruidos



Tablas y Polines	62,177
Ecotarimas	82,166

Totales Productos Extruidos 144,343

TOTAL 12,795,973



Ahorro de energía y consumo de aceite	27.50%
Planta Tultitlán	25%
Planta Saltillo	30%



Entregas a tiempo	95.50%
Planta Tultitlán	100%
Planta Saltillo	91%



Más de 45 años en el mercado evitando la tala de más de:	18 millones de árboles
--	------------------------



Beneficio ambiental vía producto Utilización de reciclabilidad de materia prima

Ton. procesadas material reciclado	9,348 ton
Ton. procesadas material virgen	1,288 ton



Eliminación de CO₂ por
producción de tarimas
2,798 toneladas



No. de autos equivalente
a dejar de circular
626 vehículos

Vinculación con la Industria

Somos miembros de la **Asociación Nacional de la Industria del Plástico A.C.** ya que en ella está presente toda la cadena de suministro: desde productores y distribuidores de materias primas, recicladores, productores y distribuidores de maquinaria y equipo, y transformadores de plástico en todas sus modalidades.

Además somos miembros activos de la **Asociación de Industriales de Tultitlán, A.C.**

Normatividad

Certificaciones

ISO TS
ISO 9001:2008
ISO TS 16949:20019

Regulaciones

REACH
ROHS
Toxicidad
Conflicto de materiales
Norma de California
Análisis ambientales con
microanálisis





Nuestras Políticas GT GLOBAL

* Actualización
* Nueva

	Derechos Humanos	Estándares Laborales	Medio Ambiente	Anticorrupción
Código de Ética y Conducta*	✓	✓	✓	✓
Política de Anticorrupción*	✓	✓		✓
Política de Crédito*	✓	✓		✓
Política de Gastos Médicos Mayores*	✓	✓		✓
Política de Ley Antilavado*	✓	✓		✓
Política de Puntualidad y Asistencia*	✓	✓		✓
Política Aplicable a Asuntos de Carácter Legal	✓	✓		✓
Política de Protección de Datos Personales	✓	✓		✓
Política de Contratos	✓	✓		✓
Política de Propiedad Intelectual	✓	✓		✓
Política de Otorgamiento de Poderes		✓		✓
Política de Normatividad Corporativa	✓	✓	✓	✓
Política de Control Interno		✓		✓
Política de Indicadores de Control Interno		✓		✓
Política de Estructura Organizacional *	✓	✓		✓
Política de Compensaciones	✓	✓		✓
Política de Bono por Resultados	✓	✓		✓
Política de Vehículos Ejecutivos		✓		✓
Política de Control de Membresías		✓		✓

	Derechos Humanos	Estándares Laborales	Medio Ambiente	Anticorrupción
Política de Prestaciones y Previsión Social*	✓	✓		✓
Política de Prestamos Personales	✓	✓		
Política de Vacaciones*	✓	✓		
Política de Fondo de Ahorro		✓		
Política de Incentivos y Apoyos por Cambio de Residencia	✓	✓		
Política de Descripciones de Puesto*	✓	✓		✓
Política de Desincorporación de Personal	✓	✓		✓
Política de Entrega- Recepción de Puestos*		✓		
Política de Relación con Dependencias Oficiales*	✓	✓		✓
Política de Incorporación de Personal	✓	✓		✓
Política de Inducción al Personal		✓		
Política de Seguridad y Salud Ocupacional*	✓	✓	✓	
Política de Evaluación del Desempeño		✓		
Política de Administración de la Capacitación		✓		
Política de Clima Organizacional	✓	✓		
Política de Responsabilidad Social	✓	✓	✓	✓



	Derechos Humanos	Estándares Laborales	Medio Ambiente	Anticorrupción
Política de Donativos	✓	✓		✓
Política de Cuidado Ambiental y Optimización de Recursos	✓	✓	✓	
Política de Comunicación Organizacional	✓	✓		
Política de Imagen Corporativa		✓		
Política de Orden y Limpieza		✓	✓	
Política de Administración Fiscal		✓		✓
Política Para Control de Gastos de Viaje		✓		✓
Política de Cobranza		✓		✓
Política de Reserva Para Cuentas Incobrables		✓		
Política de Alta, Transferencia y Baja de Activo Fijo*		✓		✓
Política de Depreciación de Activo Fijo		✓		✓
Política de Bancos		✓		✓
Política de Ajustes Contables, Provisiones, Estimaciones y Pagos Anticipados*		✓		
Política de Reembolso de Gastos		✓		✓
Política de Inventarios		✓		✓
Política de Cuentas por pagar		✓		✓
Política de Anticipo a Proveedores y Acreedores		✓		✓

	Derechos Humanos	Estándares Laborales	Medio Ambiente	Anticorrupción
Política de Caja y Fondo Fijo		✓		✓
Política de Ingresos		✓		✓
Política de Deudores Diversos		✓		
Política de Capital Contable		✓		
Política de Suministros		✓		✓
Política de Selección, Contratación y Evaluación de Proveedores*		✓		✓
Política de Evaluación de Proyectos de Inversión		✓		
Política del Plan Presupuestal		✓		
Política de Pago de Dividendos a GT		✓		
Política de Administración de Tesorería		✓		✓
Política de Inversión Centralizada		✓		
Política de Tarjetas Corporativas		✓		✓
Política de Financiamiento		✓		
Política de Seguros y Fianzas		✓		✓
Política de Arrendamiento		✓		
Política Aplicable a Sistemas de Información		✓		✓
Política de Control de Celulares*		✓		
Política para Usuarios de TI		✓		
Política para Proyectos de Inversión de Construcción		✓	✓	



Corporativo GT GLOBAL
Avenida Hidalgo 2000-A
Col. Smith, C.P. 89140
Tampico, Tamaulipas
Tel. +52 (833) 229 07 00
comunicacion@gtglobal.com
www.gtglobal.com

