

2016
UN MODELO DE NEGOCIO
CON SÓLIDAS RAÍCES



herbolariónavarro es

MEMORIA 2016

| | |
|-------------------------------------|----|
| HERBOLARIO NAVARRO | 4 |
| 1. Carta de Dirección | 5 |
| 2. Comité de Dirección | 6 |
| 3. Misión, Visión y Valores | 7 |
| AMBITO ECONÓMICO | 8 |
| AMBITO MEDIOAMBIENTAL | 12 |
| AMBITO SOCIAL | 15 |
| 1. Empleados | 16 |
| 2. Clientes | 20 |
| 3. Proveedores | 23 |
| 4. Sociedad: Fundación Jose Navarro | 24 |

HERBOLARIO NAVARRO





CARTA DEL DIRECTOR

1771 es una fecha clave en la historia del Herbolario José Navarro.

Si **1771** fue una fecha clave en la historia del Herbolario Navarro, 2016 ha supuesto el comienzo de nuestra expansión a nivel nacional y nuestra consolidación como Herbolario de referencia.

A través de la Responsabilidad Social y el compromiso que tenemos con los 10 Principios de Pacto Mundial desarrollamos acciones que nos permiten crear valor mediante la gestión eficiente de todos nuestros recursos y mediante el asesoramiento y divulgación de una Alimentación Inteligente en la sociedad a través de la Fundación Jose Navarro.

Desde Herbolario Navarro seguimos contribuyendo al bienestar de nuestros clientes y a la sostenibilidad de nuestro planeta apostando por una agricultura y ganadería respetuosa con el medio ambiente y un cambio de nuestros hábitos de consumo.

José Navarro Catalá

COMITÉ DE DIRECCIÓN



JOSÉ NAVARRO CATALÁ – *Gerente*

DOLORES CATALÁ I CODONYER – *Gerente*

TEREBEL PLÀ SELMA – *Responsable de calidad y medio ambiente*

FRANCISCO BRULL LLIMERA – *Responsable de finanzas*

LORENA MATEO RUIZ – *Responsable de recursos humanos*

DANIEL UREÑA LA RODA – *Responsable de logística*

CAROLINA GIRBÉS FERRER – *Responsable de marketing y comunicación*

AMPARO SERRANO BENJUMEA – *Responsable de tiendas y marca propia*

misión

Nuestra misión es nuestra razón de ser, y el criterio de peso de las actuaciones y decisiones que tomamos para lograr nuestras metas: "Dar servicio a todas aquellas personas que quieren llevar una vida sana y natural".

visión

Nuestra visión es convertirnos en el referente de Herbolarios y supermercados ecológicos, promoviendo un modelo de vida sostenible y ecológica en todas sus perspectivas.

valores

Nuestros valores guían nuestras acciones y el comportamiento de Herbolario Navarro:

- **HONESTIDAD:** Actuar como se piensa y siente.
- **ORIENTACIÓN:** Transmitir a la sociedad conocimiento y experiencia.
- **MEJORA CONTINUA:** Esforzarse por definir un futuro mejor.
- **TRANSPARENCIA:** Ser íntegros.
- **AGILIDAD:** Estar atentos a la realidad para dar respuesta inmediata a las demandas de la sociedad.

ÁMBITO ECONÓMICO





En este último año 2016, se han aperturado 7 nuevos establecimientos lo que ha hecho incrementar nuestra familia a un total de 25.

APERTURA TIENDA CASTELLANA

APERTURA TIENDA GASPAR AGUILAR

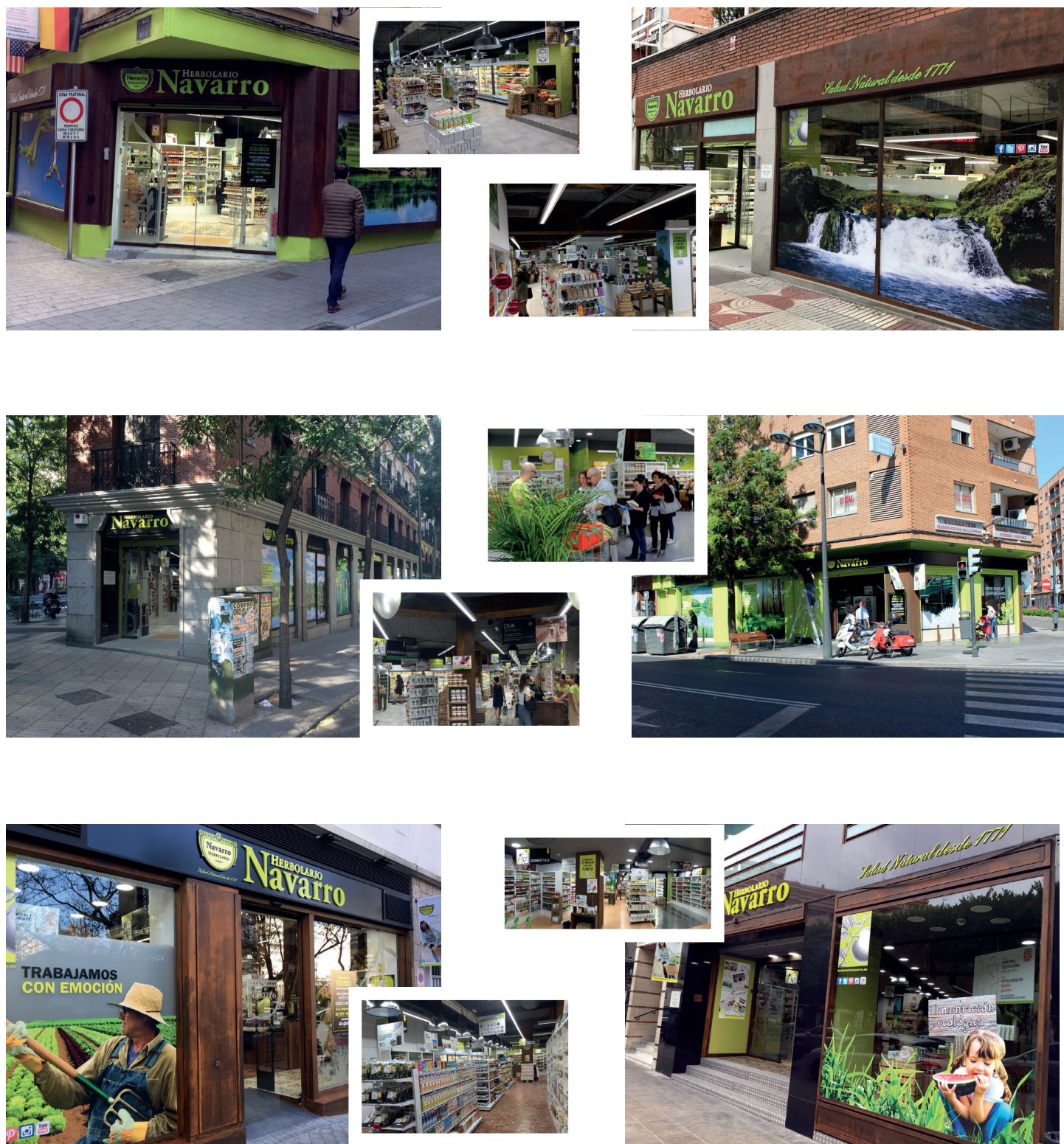
APERTURA TIENDA ORIHUELA

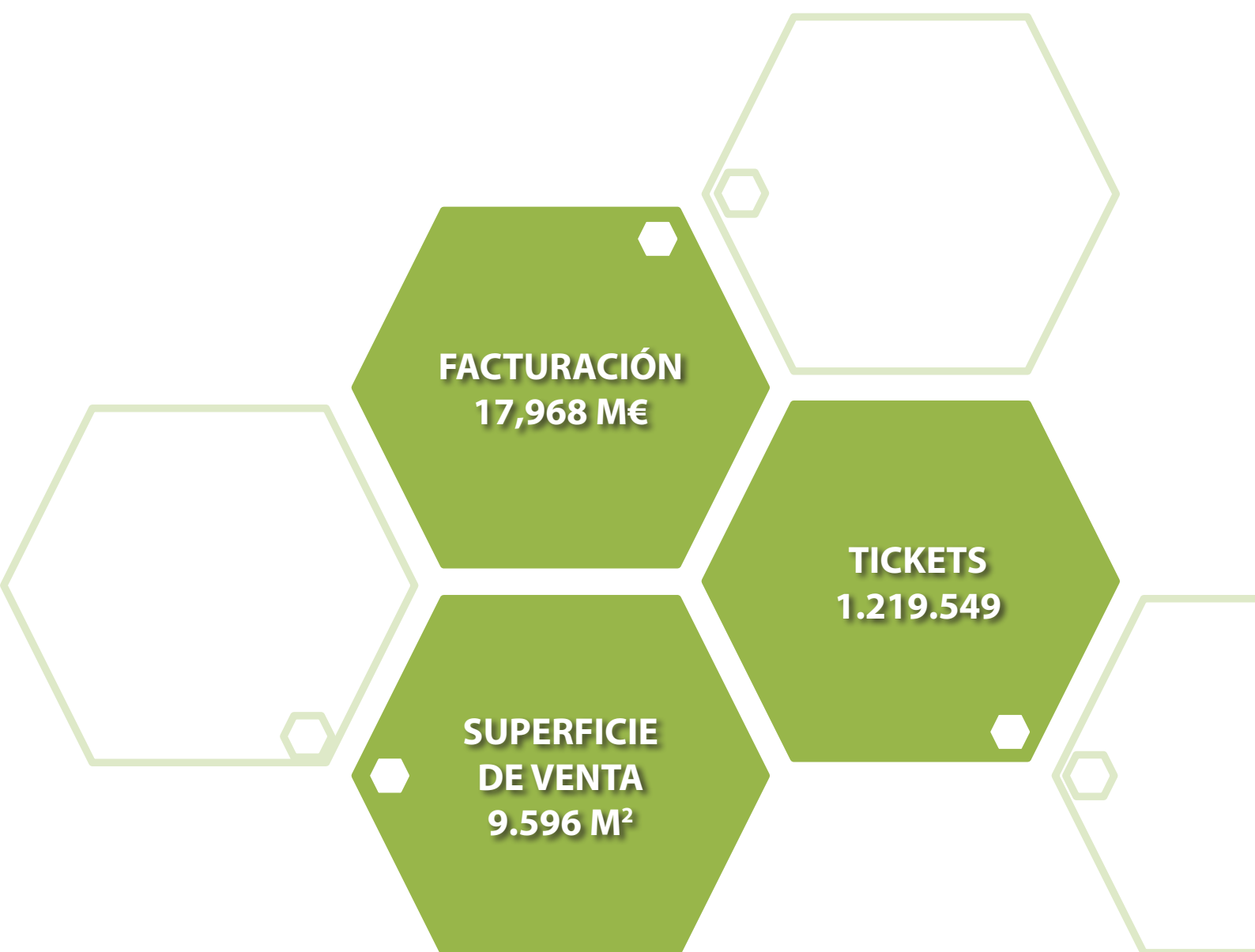
APERTURA ELCHE

APERTURA C/ ALCALA 131

APERTURA ALBACETE

APERTURA C/ ALCALA 389





En 2017 el reto de la empresa es seguir creciendo para poder acercar a más personas nuestra filosofía de Salud Natural, donde todas las acciones se centran en conseguir la máxima calidad de los productos que se ofertan en nuestros establecimientos y del servicio prestado a los clientes.

ÁMBITO MEDIOAMBIENTAL





Nuestro compromiso: Minimizar el impacto ambiental a todos los niveles.

Hacemos todo lo posible para reducir la generación de residuos y la correcta segregación y recogida de los mismos. Trabajamos con el firme propósito de disminuir nuestro consumo energético e hídrico.

Durante este año hemos continuado cuantificando la cantidad de papel/cartón que hemos reciclado, siendo un total de 35.470 Kg y 2.460 Kg de plástico. Y nuestra intención es llegar a poder cuantificar el 100% de dichos residuos.

En 2016, en todas las nuevas tiendas o aperturas se han incorporado luces mas eficientes

(LED's) y se han incorporado también a cuatro establecimientos existentes lo que supone que mas del 60% de nuestras tiendas dispones de iluminación eficiente.

Durante el 2017, seguiremos implantando la misma política energética.

En Herbolario Navarro consideramos que la energía limpia es fundamental para el desarrollo sostenible y para poder alcanzar el ODS 12 del Pacto Mundial de Naciones Unidas, por lo que nuestros suministros proceden de energías renovables.

CONSUMO ELÉCTRICO

2016
25 TIENDAS

1.572.468 Kw

2015
18 TIENDAS

1.302.158 Kw

2014
13 TIENDAS

1.154.166 Kw

CONSUMO DE AGUA

2016
25 TIENDAS

3.946 m³

2015
18 TIENDAS

3.854 m³

2014
13 TIENDAS

3.782 m³

ÁMBITO SOCIAL



EMPLEADOS

A cierre de 2016, Herbolario Navarro cuenta con 197 miembros.

La relación de la organización con sus empleados y empleadas está basada en los fundamentos de Derechos Humanos y Laborales reconocidos internacionalmente, además de en Políticas de Responsabilidad Social Corporativa, reforzadas por la apuesta por la formación junto al desarrollo profesional y una gran implicación en la seguridad y salud de las personas que conforman la entidad.

El año 2016 lo hemos finalizado con un absentismo por debajo del sector (0,76 frente al 3 del sector) y se ha visto reducido en un 21,2% con respecto al año 2015. Esta ardua tarea la combatimos con políticas preventivas de riesgos laborales, implicándonos en la mejora continua en la salud y condiciones de trabajo. Para ello, contamos con un sistema de gestión de la Salud y Seguridad en el trabajo el cual viene certificado por la normativa OHSAS 18001. Nuestro objetivo para este año 2016 ha sido la elaboración de un estudio interno de Riesgos Psicosociales el cual nos ha permitido mejorar y reforzar los canales de comunicación internos para promover la participación y la mejora continua en la seguridad y salud en el trabajo.

Durante este año 2016 hemos abierto 7 tiendas nuevas, por lo que el año lo hemos cerrado con un total de 25 tiendas, lo que ha supuesto la incorporación de nuevo personal en la empresa, cerrando el año con un total de 197 empleadas y empleados.

En el proceso de reclutamiento se garantiza la igualdad de oportunidades respetando los derechos fundamentales y erradicando cualquier forma de discriminación en la contratación, el trato y la promoción del personal. En 2016 contamos con un 63,95% de mujeres y un 36,04% de hombres.

Desde Herbolario Navarro queremos contar con el mayor número de personal indefinido posible, en 2016 del total de 197 empleados y empleadas, el 56,85% de los contratos son indefinidos. Invertimos en formación para contar con personal altamente cualificado, de manera que si la persona demuestra interés en su formación y se percibe una evolución positiva, le garantizamos un puesto de trabajo indefinido e incluso la planificación de una carrera profesional dentro de la organización. Por política interna, siempre promocionamos a personal interno para cubrir puestos de responsabilidad. En 2016 promocionamos a 11 personas.

EMPLEADOS

Para cumplir con nuestra misión, dar servicio a todas aquellas personas que quieran llevar una vida sana y natural, contamos con personal cualificado y preparado para ofrecer a nuestros clientes el mejor trato profesional y personalizado posible. Para ello, se fomenta la formación en la organización que, a través de la intranet corporativa, todos y todas pueden acceder al plan de formación continua.

Cabe destacar que los empleados y empleadas de la organización han sido seleccionados teniendo en cuenta que deben estar completamente alineados con los valores de la empresa, de manera que estos valores sean actitudes que podamos observar con facilidad en cada uno de ellos y ellas.

Una vez comienzan a trabajar en Herbolario Navarro, conocen desde el primer día la historia de la empresa, cultura, misión, visión y valores organizativos. Todo ello se ve reforzado y explicado detenidamente en el curso interno de Filosofía Navarro impartido por la Responsable de Recursos Humanos, quien transmite la manera en que se definieron la misión y visión organizativa, así como explica el significado que tienen los valores con respecto a los logros que hemos conseguido

en el pasado y su importancia en la actualidad de tenerlos muy presentes en el trabajo diario.

En nuestra línea de persecución de la mejora continua, nos hemos propuesto para el año 2017 comenzar con la elaboración del Plan de Igualdad de Herbolario Navarro. Creemos en la igualdad de género y queremos hacerla real y efectiva en nuestra empresa. Nuestro objetivo es que el principio de igualdad de trato y oportunidades rijan todas las políticas y acciones de la empresa. Queremos crear un ambiente de trabajo igualitario donde todas las personas se sientan valoradas y que ningún tipo de discriminación pueda arraigar en la empresa. En definitiva, con este plan queremos convertirnos en una empresa implicada en la construcción de una sociedad más igualitaria y justa.

EMPLEADOS



MUJERES EN PLANTILLA



MUJERES DIRECTIVAS



CURSOS DE FORMACIÓN



CLIENTES

Desde Herbolario Navarro mantenemos una comunicación directa y constante con nuestros clientes, disponiendo de varias vías para ello.

Para premiar la fidelidad de nuestros clientes se les informa en tiempo real de todas las novedades de productos, ofertas, actividades y eventos que se realizan en todos nuestros establecimientos.

Durante el año 2016 hemos incorporado una nueva

herramienta que nos permite conocer las necesidades y preferencias de nuestro cliente para mejorar nuestras actuaciones y servicios consiguiendo la plena satisfacción del mismo.

CONFERENCIAS REALIZADAS

2016
25 TIENDAS

199

2015
18 TIENDAS

207

2014
13 TIENDAS

182

CLIENTES CLUB NAVARRO

2016
25 TIENDAS

201.625

2015
18 TIENDAS

141.669

2014
13 TIENDAS

89.187

VISITAS PÁGINA WEB



PEDIDOS A TRAVES DE PAGINA WEB



REDES SOCIALES 2016



REDES SOCIALES

Facebook

2016
25 TIENDAS

2015
18 TIENDAS

23.170

18.309

Twitter

2016
25 TIENDAS

2015
18 TIENDAS

3.746

3.122

Instagram

2016
25 TIENDAS

2015
18 TIENDAS

13.486

8.201

PROVEEDORES

Para poder disponer de nuestra amplia oferta de todo tipo de productos naturales, ecológicos y de proximidad, en Herbolario Navarro contamos con más de 300 proveedores.

Nuestras relaciones con los proveedores están reguladas por Normas Internas de Conducta, que están asociadas a nuestros valores, estableciendo un marco de prácticas comerciales transparentes que facilitan nuestro día a día.

Seguimos apostando por proveedores que marcan la diferencia respecto a modelos convencionales de producción. Son aquellos con los que compartimos filosofía y que creen firmemente en el producto ecológico, en la producción sostenible y en el consumo responsable, aportando VALOR a toda la cadena alimentaria.

En las nuevas aperturas incorporamos a productores locales fomentando la producción sostenible y el consumo responsable.



FUNDACIÓN JOSÉ NAVARRO



2016 ha sido un año de **consolidación** de actividades que ha generado **más y más confianza** en el asesoramiento y divulgación de conocimiento que realiza la Fundación José Navarro para fomentar una Alimentación Inteligente en la sociedad.

La Alimentación, esa cuestión fundamental para nuestra **salud física, mental y emocional**.

En nuestro objetivo por ser la entidad de referencia en el **asesoramiento y divulgación** de conocimiento para poder practicar una **Alimentación Inteligente**, hemos conseguido en este año 2016 importantes logros, entre los cuales destacamos los siguientes:

- Desde el mundo del deporte, concretamente en las modalidades de Tenis, Fútbol, Balonmano y Danza, han participado un total de **2.140 personas**, entre jóvenes deportistas, entrenadores y padres, a través de nuestro ciclo de charlas de asesoramiento 'Nutre Tu Deporte'.
- A través de los colegios, con el ciclo de charlas 'El Cuidado de

Tu Alimentación' hemos logrado que **722 personas**, entre estudiantes, profesores y padres, recibieran asesoramiento sobre la importancia de cuidar la salud y el descanso a través de la Alimentación.

- Profesionales como los futuros cocineros del Grado de Ciencias Gastronómicas de la Universidad de Valencia, también recibieron asesoramiento de la Fundación

durante 2016 a través de un showcooking , para poder practicar una Alimentación Inteligente.

- La publicación de nuestra guía 'Menús Escolares Ecológicos para un Planeta Verde', que pretende ser una herramienta para mejorar la calidad alimentaria de los comedores escolares y por tanto la salud de los niños, a disposición tanto de los centros escolares como de las empresas de restauración colectiva de nuestro país. Estamos muy satisfechos por la acogida que ha tenido la guía ya que en un solo mes tuvo **2.457 visualizaciones** en la web de la fundación.
- La vídeo-entrevista realizada a David Casinos, atleta paralímpico, 5 veces

medallista olímpico en la que nos explica cómo consiguió mejorar su rendimiento deportivo practicando una Alimentación Inteligente, es un proyecto que tampoco ha pasado desapercibido entre el público, con un total de **7.525 reproducciones** en nuestro canal youtube y redes sociales.

- La promoción de actividades que vinculan ecologismo-sostenibilidad-arte y que un año más se han desarrollado en el inigualable escenario del Museo Es Baluard de Palma de Mallorca, a través del programa 'Paissatges Sostenibles' que apoya la Fundación, han vuelto a tener éxito de participación; un total de **10.936 personas** para un total de 10 actividades durante todo el año 2016.

Para la Fundación, todo gira en torno a la investigación. Los contenidos que divulgamos y las decisiones que tomamos, pivotan todas ellas sobre la labor de investigación y análisis previo que realizamos, antes de poner en marcha cualquier proyecto de conferencias, talleres, guías, audiovisuales,... Estamos convencidos que sin investigación no hay mejora, por este motivo hemos querido buscar proyectos externos de investigación a los que apoyar, y que vayan encaminados a promocionar la Salud Natural. En este sentido, en 2016 hemos firmado un convenio para apoyar el proyecto de investigación "Impacto de la intervención nutricional con ácidos grasos y antioxidantes en la Esclerosis Lateral Amiotrófica (ELA)" y que se desarrollará durante 2017 desde el Departamento del Estrés y la Enfermedad de la Universidad Católica de Valencia.

Solo podemos estar contentos con el balance de **2016**, en el que **24.200 personas** han participado directamente de las actividades diseñadas y apoyadas por la Fundación José Navarro. Un éxito de participación pública, que nos reafirma en la necesidad de seguir trabajando nuestro objetivo, que más y más gente cambie de estilo de vida y adopte una Alimentación Inteligente para sus vidas.

FJN CÓMO HA SIDO EL 2016

2 CONVENIOS

- Museo Es Baluard. Palma de Mallorca
- Universidad Católica de Valencia

1 RECONOCIMIENTOS

La creación de referentes de la sociedad que practiquen una Alimentación Inteligente es clave para crear una autentica Cultura Alimentaria. David Casinos, atleta paralímpico 5 veces medallista ha sido el referente de este año 2016.

30 APOYOS

- | | |
|---|---|
| - CASA CARIDAD DE VALENCIA | - ASOCIACION DE PERSONAS SORDAS DE CASTELLON (APESOCAS) |
| - EVAP (ASOCIACIÓN VALENCIANA MUJERES EMPRESARIAS) | - AYUNTAMIENTO DE ORIHUELA- CONCEJALIA DE SANIDAD |
| - ADENA-WWF | - CLUB DE TENIS DENIA |
| - GREENPEACE | - CLUB DE FUTBOL BURJASSOT |
| - MENSA CÍVICA | - CLUB HANDBOL MISLATA |
| - FUNDACIÓN ETNOR (ÉTICA EN LAS ORGANIZACIONES) | - ESCUELA DE DANZA EDAE- SERGIO ALCOBER |
| - FUNDACIÓN ENRIQUE MONTOLIU | - COLEGIO MONTESSORI ALICANTE |
| - ACECOVA (ASOCIACIÓN CELIACOS CV) | - COLEGIO JESUITAS VALENCIA |
| - SEAE (SOCIEDAD ESPAÑOLA AGRICULTURA ECOLÓGICA) | - COLEGIO CAMARENA CANET |
| - COLEGIO EL HURCHILLO. ORIHUELA | - COLEGIO FEDERICO GARCIA SANCHIZ ALZIRA |
| - CENTRO AMBIENTAL EL VEDAT. NATURA Y CULTURA | - COLEGIO BALLESTER FANDOS MALVARROSA |
| - GOMEZ ACEBO-POMBO. PROGRAMA MAS POR TI | - COLEGIO SAN JOSE Y SAN ANDRES MASSANASSA |
| - SOS REFUGIADOS EN RED | - COLEGIO NUESTRA SEÑORA DE LA SALUD XIRIVELLA |
| - MEDICOS DEL MUNDO ESPAÑA | - COLEGIO SANT MARC BENIARJO |
| - FACULTADA DE FARMACIA UV. GRADO DE CIENCIAS GASTRONOMICAS | - MUSEO ES BALUARD DE ARTE MODERNO Y CONTEMPORANEO DE PALMA DE MALLORCA |

62 CHARLAS, TALLERES, GUIA, SHOWCOOKINGS, VISITAS, AUDIOVISUALES. Ejemplos:

- Charla: Alimentación Inteligente para profesionales
- Taller: Cocina de los Sentidos
- Guía: Menús Ecológicos escolares para un Planeta Verde
- Showcooking: Día Mundial de la Alimentación
- Visita: Sierra Tramuntana, Mallorca
- Audiovisual: Video-Entrevista a David Casinos

55 RECETAS

- Lluís Penyafort

1 INVESTIGACIÓN

- Impacto de la intervención nutricional con ácidos grasos y antioxidantes en la Esclerosis Lateral Amiotrofia (ELA)

PARTICIPACIÓN

- + 24.200 DIRECTA
- + 60.500 INDIRECTA

DIFUSIÓN

- 9.604 visitas fundacionjosenavarro.org
Con 20.939 páginas vistas.
- 2.457 descargas Guía `Menús Escolares Ecológicos para un Planeta Verde´



GARROFÓN

Es una legumbre muy energética, rica en fibra y ácido fólico, vitaminas B9 y minerales como Hierro y Potasio.

Su componente mayoritario son los hidratos de carbono (almidón) y es fuente también de proteína vegetal, que combinada con arroz ofrece una proteína tan completa como cualquier proteína de origen animal.

COMINO

Especie que estimula el apetito y previene las flatulencias, haciendo que se produzca más saliva, mejorando la digestión de alimentos y su digestión.

Contiene un rico equilibrio de vitaminas del tipo B, lo que hace que tenga las propiedades estimulante y relajante a la vez.

Contiene Hierro y Vitamina C, reforzando nuestro sistema inmunológico.