

SEXTO INFORME PACTO MUNDIAL DE LAS NACIONES UNIDAS

Noviembre 2017

Acero Tan Fuerte Como su Gente[®]



ÍNDICE

- Carta del Director General
- Collado 2017 Instalación de línea de pintura y ampliación de Monterrey Otomí
- Programa del Pacto Mundial 2017



Acero Tan Fuerte como Su Gente ®

CARTA DEL DIRECTOR GENERAL

Este año en Grupo Collado hemos tenido un crecimiento en la operación debido a la demanda por parte de nuestros clientes, quienes mantienen depositando su confianza en la calidad y excelente servicio de la empresa. La planta de Collado Otomí ubicada en el estado de Nuevo León es un claro ejemplo que la filosofía de calidad, excelencia y versatilidad en servicio son el pilar estratégico de la empresa. La ampliación en esta planta incluye cuatro procesos, que garantizarán nuestro liderazgo en el norte de la república.

Adicional al crecimiento operativo, es muy gratificante compartirles que nuestra iniciativa social y ambiental denominada "Día de Responsabilidad Social" este año tuvo una participación muy amplia de colaboradores.

Los eventos de septiembre no nos fueron ajenos ya que nuestros almacenes de Puebla, Estado de México y Ciudad de México vivieron los sismos de este mes. A pesar de ello nuestra gente apoyó a los más necesitados de estas tragedias al realizar diversos donativos, no solo en estas localidades sino en todas nuestras ubicaciones a lo largo de la República Mexicana.

Por todas las acciones realizadas a lo largo del año, Grupo Collado asegura el compromiso de seguir fomentando la iniciativa del Pacto Mundial en materia de derechos humanos, laborales, ambientales y anticorrupción.

Atentamente



Ing. Bernardo Vogel

Director General



Acero Tan Fuerte como Su Gente®

GRUPO COLLADO 2017

Instalación de línea de pintura y ampliación de Collado Otomí



❖ Ampliación de Collado Otomí

La planta de Grupo Collado Otomí ubicada en San Nicolás de los Garza, Nuevo León, este año realizó una ampliación su línea de fabricación debido a la integración de nuevos clientes que requieren procesos complementarios a los servicios de acero que de manera frecuente se les estaba prestando. Estos procesos son el corte con láser, soldadura, estampado y pintura en acero. Esta decisión también obedeció a una decisión estratégica para ampliar la capacidad de producción, así como la generación de más plazas de trabajo.

Por cerca de ocho meses la empresa instaló tecnología de punta traída de diferentes lugares del mundo como Japón y Korea, entre otros. La maquinaria que fue adquirida durante esta expansión es la siguiente:

- Máquina de corte con láser. Esta máquina es un equipo de nueva generación de corte mediante un haz de luz transmitido por fibra óptica generado por una fuente de poder para cortar metales con una precisión de 0.1mm, con velocidades de corte hasta 140 metros por minuto con una capacidad de producción de 5 toneladas al día.
- 3 torretas para realizar punzonado con una capacidad de producción de 4 toneladas al día.



- 9 Prensas de cortina con capacidad de 25 a 220 toneladas por golpe para doblar piezas metálicas hasta 3.7 metros de largo y espesores de calibres 26 hasta 3/8 pulgada, con una capacidad de producción de 12 toneladas al día.
- Equipo de soldadura de microalambre (MIG) manual, con una capacidad de producción de 3 toneladas al día.
- Troqueladora progresiva de 300 toneladas para procesar partes hasta 6.4 mm de espesor (1/4 pulgada) con una capacidad de producción de 5 toneladas al día.
- Cabina de pintura electrostática con una capacidad de producción de 1,340 metros cuadrados por día a una velocidad de 1 metro por minuto.

Originalmente Collado Otomí se enfocaba a la fabricación de un producto llamado Economizer, el cual es integrado a aires acondicionados con el objetivo de regular el uso del clima artificial en un lugar generando importantes ahorros en consumos de electricidad. Los procesos que se realizaban consistían en el ensamble de componentes electrónicos, así como el punzonado y doblado de acero.

Con esta expansión se ofrece un servicio integral a nuestros clientes actuales y se tendrá en un solo lugar la mejor opción para aquellas empresas de la industria eléctrica, racks, transportación, refrigeración, iluminación o metal mecánica que busquen procesos de corte con láser, soldadura estampado y pintura con excelente calidad y servicio.



Acero Tan Fuerte como Su Gente[®]

❖ Instalación de línea de pintura Collado Otomí.

De los procesos anteriormente descritos, el proceso que Grupo Collado considera nuevo dentro de sus servicios es la pintura.

El proceso de pintura que Grupo Collado maneja es electrostático y para poderlo implementar la empresa adquirió una cabina de pintura de origen Danés para proporcionar a nuestros clientes soluciones completas.

En el proceso de pintura en polvo o pintura electrostática se aplica un recubrimiento al acero o metales galvanizados con el objetivo de adherir partículas de pintura cargadas eléctricamente al metal para posteriormente fundirlas en un horno, formando con esto un revestimiento hermético y uniforme resistente al calor, corrosión, impactos, rayones, dobleces y agentes químicos.

El proceso de pintura en polvo se considera una opción limpia alternativa debido a que se recicla más del 90% de la pintura y gracias a la cabina no se lanzan gases o partículas a la atmosfera.



❖ Instalación de línea de pintura Collado Otomí.

El proceso de pintura inicia en el área de colgado del producto sin pintar en donde se acomodan las piezas. Estas piezas tienen que pasar por 5 etapas de pretratamiento y lavado, al concluir esta fase se secan las piezas en un horno de secado que alcanza una temperatura de 100° a 150° centígrados. El paso siguiente es la pintura por lo que la pieza pasa a la cabina de aplicación de pintura, en donde se pinta mediante pistolas que generan una carga eléctrica y al mismo tiempo aplican el recubrimiento en polvo. Ya cubierta la pieza con el pigmento se hornea nuevamente a una temperatura de 180°C a 230° centígrados para dar el acabado final.



Acero Tan Fuerte como Su Gente[®]

PROGRAMA PACTO MUNDIAL GRUPO COLLADO 2017

PROGRESO EN DERECHOS HUMANOS

❖ Los Derechos Humanos en el “Día de Responsabilidad Social Collado”.

Grupo Collado continúa con su labor de apoyo a las comunidades aledañas a sus centros de trabajo en la República Mexicana. Estas actividades son esperadas con gran entusiasmo entre nuestros colaboradores en el “Día de Responsabilidad Social” llevado a cabo el 10 de junio de 2017. A continuación describimos las labores sociales que este año se realizaron durante esta jornada:

Quintana Roo y Yucatán

Collado Península.

Collado Cancún, Mérida y Valladolid unieron fuerza para apoyar al Jardín de Niños “República Mexicana” ubicado en la colonia México en el municipio de Benito Juárez, en el estado de Quintana Roo. Este día el clima en la región fue adverso por una fuerte lluvia, sin embargo, la fuerza y determinación que caracteriza a cada integrante de esta empresa se decidió continuar con el programa de labores. Se sembraron árboles en las inmediaciones de la escuela, realizaron mantenimiento y reparación de las puertas y rejas del edificio escolar, así como limpieza a toda la escuela. Cabe destacar que los asistentes aprovecharon el conocimiento del acero para realizar la reparación de malla ciclónica perimetral del terreno e instalaciones.

Finalmente se entregó un donativo en especie para la pintura de los juegos infantiles y troncos de árboles, así como unas láminas para reparación de una palapa. En este evento quedó más claro que siempre buscamos que las cosas sucedan.

Antes

Ahora



COLLADO
ACERO Acero Tan Fuerte como Su Gente[®]

Guadalajara

Collado Automotriz.

Collado Automotriz participó este año en la escuela primaria "José de Jesús González Gallo", ubicada en San José El Quince, en Jalisco. Aquí se llevaron a cabo actividades de mantenimiento a las instalaciones, limpieza de jardines, pintura en paredes fachadas y canchas deportivas del lugar, arreglo de butacas, soldadura en cancelas y limpieza en general. Es de destacar que los padres de familia, maestros y directivos de la escuela también participaron en esta actividad. Gracias a la participación de todos se logró dar una nueva imagen a la institución que hará que los pequeños que asisten a clases en este lugar se encuentren en condiciones óptimas para aprender.

Antes

Ahora



Guadalajara

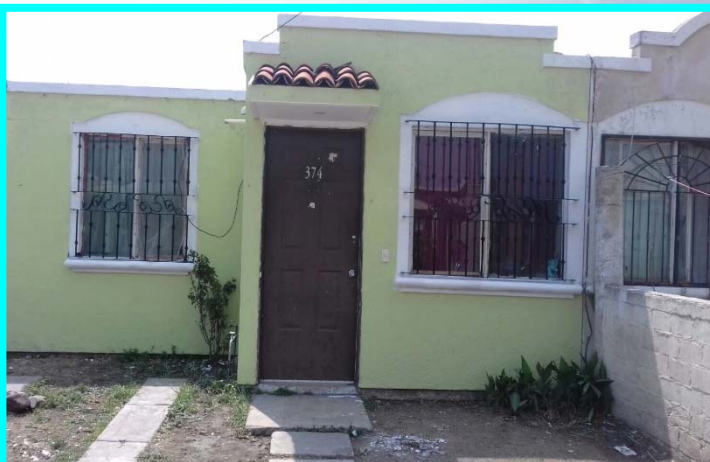
Collado Estampados.

El equipo de Collado Estampados asistió a dos instalaciones del centro comunitario "El Refugio" que atiende a niños de escasos recursos que brinda servicio médico, educación preescolar y servicio de comedor comunitario. En este lugar los asistentes hicieron reparaciones y mejoras en albañilería al poner el techo en la entrada de una de las instalaciones del centro, en ambas realizaron el arreglo de patio, mantenimiento a instalaciones eléctricas, pintura de interiores y exteriores, así como limpieza general. Gracias a estas actividades se hizo posible que las condiciones físicas del lugar fueran más dignas para la noble causa que ahí se lleva a cabo día con día.

Antes



Ahora



Guanajuato

Collado Irapuato.

La escuela primaria "Emiliano Zapata", ubicada en la comunidad de Sardinas en la ciudad de Salamanca, Guanajuato, recibió con gran entusiasmo a los colaboradores de Grupo Collado para realizar actividades de mantenimiento y pintura en los salones de colegio. Al equipo también se unieron los alumnos, padres de familia y el personal docente de la escuela. El resultado fue todo un éxito ya que la imagen de la escuela primaria cambio considerablemente para admiración de los asistentes. Cabe comentar que al finalizar las actividades de mantenimientos se realizaron actividades didácticas para el alumnado e hijos de los colaboradores de Grupo Collado que participaron en el proyecto a través de una biblioteca virtual. Con el orgullo por todo lo alto, este evento terminó siendo muy satisfactorio por todos los asistentes.

Antes

Durante

Ahora



Tamaulipas

Collado Matamoros.

En el Centro Terapéutico de autismo “Un Mundo Contigo A.C.” los colaboradores de Collado Matamoros se reunieron para realizar reparaciones a las instalaciones por lo que aplicaron pintura, realizaron limpieza en general, reforestaron las áreas verdes de este lugar y con material de Grupo Collado se realizaron 3 juegos infantiles: una resbaladilla y dos estructuras con columpios para los niños de la institución. La asistencia a este evento fue de 130 personas entre colaboradores y sus familiares, quienes con toda la disposición de ayudar hicieron una gran mejora en el lugar.

Antes



Durante



Ahora



Monterrey

Collado López Mateos.

El equipo de Collado López Mateos estuvo en la escuela primaria "Ciro R. Cantú", ubicada en la colonia La Grange en San Nicolás de los Garza, Nuevo León, realizando actividades de mejoramiento a sus instalaciones. Mediante pintura, mantenimiento en instalaciones de agua, limpieza de barandales, salones y áreas de recreación los participantes beneficiaron a los niños de la comunidad con esta labor.



❖ Donativos y apoyo a afectados por los sismos.

Los sismos del mes de septiembre generaron necesidades especiales de ayuda en la Ciudad de México, Puebla, Chiapas y Oaxaca. Tales necesidades no pasaron inadvertidas por la comunidad de Collado quienes se sumaron a ayudar a los afectados y damnificados.

Donativo de Víveres.

Grupo Collado con el compromiso de ayudar a las comunidades afectadas por el sismo del 7 de septiembre, lanzó una convocatoria para la colecta de víveres y artículos de limpieza en todas sus plantas y oficinas de trabajo a nivel nacional. La premisa de esta colecta fue que por cada artículo donado por sus colaboradores, Grupo Collado donaría uno igual para hacer esta colecta lo más grande posible y brindar una ayuda más generosa a todos los necesitados.

La colecta fue lanzada el día 14 de septiembre y debido a que el 19 de septiembre otro sismo afectó el centro del país, la colecta se extendió hasta el 25 de septiembre. El resultado de la colecta fue muy generosa y gratificante para todos:

Localidad	Donación Colaboradores
Gavilán	982
Guadalajara Automotriz	386
Guadalajara Estampados	214
Irapuato	180
Lerma	57
Matamoros	710
Mérida	5
Monterrey Encino	367
Monterrey López Mateos	372
Monterrey Otomí	227
Tlalnepantla	151
Tultitlán	382
Total	4,033

Al sumarse el donativo de la empresa se obtuvieron un **total de 8,066** artículos, que consistieron en víveres y artículos de higiene, los cuales fueron entregados en la última semana del mes de septiembre en los centros de acopio oficiales en cada una de las localidades para ser distribuidos en Oaxaca, Chiapas, Puebla, Morelos y la Ciudad de México.

Proceso de donativo y entrega, Collado Gavilán.



Proceso de donativo y entrega, Collado Guadalajara Automotriz y Estampados.



Proceso de donativo y entrega, Collado Irapuato.



Proceso de donativo y entrega, Collado Matamoros.



Proceso de donativo y entrega, Collado Monterrey Encino, López Mateos y Otomí.



Proceso de donativo y entrega, Collado Tlalnepantla, Lerma y Tultitlán.



❖ Donativos y apoyo a afectados por los sismos.

Donativo de material para rescates en la Ciudad de México.

Grupo Collado en solidaridad con los compatriotas afectados por el sismo del día 19 de septiembre, se unió a los donadores de material para apoyar los trabajos de búsqueda de los rescatistas denominados "topos" de Ciudad de México y la Secretaría de Marina en el colegio Enrique Rébsamen ubicado en Coapa, en la Ciudad de México.

El día 21 de septiembre personal de la Secretaría de Marina requería ciertos materiales de manera urgente y a través de la Secretaría de Economía fueron solicitados a Grupo Collado. En menos de una hora desde que se recibió la llamada, se consiguió camión, se prepararon los materiales, se cargaron y salieron de la planta. La donación consistió en perfil PTR de 3x3 y 4x4, placa de acero de ½ pulgada de espesor, y varilla de 1 y ¾ pulgadas, que fueron llevados por Jaime Jiménez e Ismael Pascual, Choferes de nuestra empresa, Jesús Coronado, Ayudante de Reparto, Diego Jiménez, Jorge Sánchez, y nuestro Director General, en dos camiones propios de la empresa.



Arribo del camión con PTR.



Preparando el camión para la descarga.



Voluntarios descargando material.



Comenzando a descargar la placa (cada placa pesó más de 220 kilogramos).



Acomodando la placa.



Zona donde se utilizaron los materiales.

❖ Donativos y apoyo a afectados por los sismos.

Donativo de elementos para apuntalamiento y material para el rescate en la Ciudad de México.

Grupo Collado, adicional a la donación de material, realizó la fabricación y donación de elementos puntales a petición del Colegio de Ingenieros Civiles, Protección Civil y la Secretaría de Marina para el colegio Enrique Rébsamen. Los elementos puntales o pies derechos sirvieron para estabilizar las losas vencidas en los derrumbes, en las estructuras colapsadas o para generar túneles de rescate. El trabajo de fabricación se inició y concluyó el día 21 de septiembre en la madrugada debido a la urgencia por la necesidad de este elemento. Para poderlos fabricar fue necesario que se realizaran los siguientes procesos: corte de tubo, corte de placa de acero y soldadura.



Fabricación de puntales en Nave 12 Collado Gavilán.



Puntales de 1.00 metro de altura listos para embarque.



Descarga de puntales por parte de elementos de la Marina.

La donación total consistió en lo siguiente:

- 36 piezas de puntales de 1 metro de alto elaborado con tubo de 8 pulgadas de diámetro cédula 30 y placas de 30 x 30 centímetros de ancho en ½ pulgada de espesor a los extremos, que se unieron con soldadura de microalambre.
- 14 piezas de puntales de 45 centímetros de alto hechas a base de tubo de 3 pulgadas de diámetro en cédula 40 y placas de acero de 6 x 6 pulgadas de ancho y 3/8 de pulgada de espesor.
- 12 piezas de puntales de 50 centímetros de alto hechas a base de tubo de 3 pulgadas de diámetro en cédula 40 y placas de acero de 6 x 6 pulgadas de ancho y 3/8 de pulgada de espesor.
- 8 piezas de puntales de 85 centímetros de alto hechas a base de tubo de 3 pulgadas de diámetro en cédula 40 y placas de acero de 6 x 6 pulgadas de ancho y 3/8 de pulgada de espesor.

❖ Donativos y apoyo a afectados por los sismos.

Donativo de elementos para apuntalamiento y material para el rescate en la Ciudad de México.

Se realizaron dos entregas una al medio día y otra a la media noche. La primera entrega fue dejada en el Colegio Rébsamen y la segunda fue llevada al mismo punto, sin embargo por el cambio de estrategia de rescate fueron entregados en el edificio multifamiliar de Av. Taxqueña y Calzada de Tlalpan a solicitud del agrupamiento Estrella del Estado Mayor en un camión propio de la empresa.



Los tres donativos fueron muy emotivos para los colaboradores de la empresa dadas las circunstancias que en este momento se vivían en el país.

❖ Capacitaciones en seguridad.

Grupo Collado fomentando de manera continua la seguridad en todas sus plantas y oficinas, programa y ejecuta capacitaciones sobre seguridad industrial. Adicional a estas capacitaciones, la empresa se preocupa por el bienestar de los colaboradores en casos de desastres naturales por lo que se fomenta la capacitación en Protección Civil en todas las ubicaciones de la empresa, siendo este año una muestra de que estos desastres llegan a ocurrir y que los protocolos de seguridad junto con los planes de acción son efectivos. Adjuntamos dos tablas en donde se muestra el resultado en horas de estos dos tipos de capacitación:

Cursos de Capacitación en Temáticas de Seguridad Impartidos a Nivel Nacional		
Total	Capacitaciones Realizadas	Horas
	55	2,826



❖ Capacitaciones en seguridad.

Capacitación de Brigadas de Protección Civil

Total	Personal	Horas
	222	1,059



❖ Acciones de mejora en instalaciones

Collado Monterrey El Encino.

Se realizó una remodelación completa al baño de los hombres y mujeres que incluyó cambio de grifería, muebles para baño, remodelación del acabado y compra de lockers para los trabajadores con el objetivo de realizar ahorros en el consumo de agua así como mejorar la imagen de las instalaciones que deriva en una mayor comodidad e higiene para el personal.



Irapuato

Se realizó la colocación de señalamientos de seguridad, en todas las áreas, así como la colocación de extintores y gavetas.



❖ Grupo Collado plan de integración de personas con capacidades auditivas y del habla diferentes.

En Collado Gavilán realiza contrataciones de personal con capacidades auditivas y del habla diferentes. Actualmente contamos con 6 colaboradores con estas características laborando con nosotros. Estamos orgullosos de nuestros colaboradores de este programa debido a que ellos son de los trabajadores más dispuestos a ayudar y más responsables en nuestra planta.

❖ Fomento a actividades deportivas

Este año Grupo Collado continuó con el apoyo deportivo entre sus colaboradores que consisten en pago de inscripciones a diferentes tipo de eventos deportivos como los son: el maratón de la Ciudad de México, el medio Maratón y carreras diversas como la Cuatro Estaciones Verano 2017, así como apoyos para desarrollo de torneos de futbol regionales y participación en el ciclotón.



❖ Grupo Collado lanza campaña a favor de los derechos humanos

Grupo Collado este año lanzó una campaña a nivel nacional de manera electrónica e impresa rechazando el maltrato y la esclavitud en cualquier modalidad, así mismo fomentó el uso de los canales de denuncia internos entre sus colaboradores para ser utilizados en caso de estar en presencia de una actividad similar.



PROGRESO EN MATERIA LABORAL

❖ Vida Sindical

Grupo Collado cuenta con una vida sindical muy activa, cada año se realizan revisiones en los contratos colectivos de trabajo y se acuerdan mejoras en ellos a favor de nuestros colaboradores y de manera adicional se brinda retroalimentación sobre el actuar de cada parte en asuntos laborales, de seguridad e higiene y operativos de los almacenes así como de las plantas de toda la República Mexicana.

PROGRESO EN MATERIA LABORAL



❖ Campañas internas de salud

Este año Grupo Collado hizo un énfasis especial en las campañas internas de salud al desarrollar una campaña intensa sobre el cáncer de mamá. Se brindaron pláticas sobre la prevención de esta enfermedad brindada por expertos en la materia, en las presentaciones se mostró la forma adecuada de revisión y en nuestra planta de Monterrey Encino de realizó una caminata en donde se repartieron volantes de concientización entre la población circundante a la planta.



Acero Tan Fuerte como Su Gente®



Adicional a la campaña de contra el cáncer de mama se realizaron las siguientes:

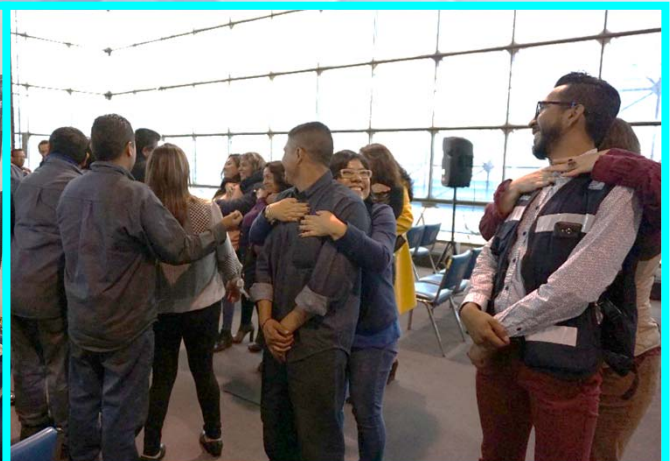
- Campañas de vacunación contra influenza y
- Campañas PrevenIMSS que realiza la medición de glucosa, colesterol y masa corporal.
- Campañas de salud visual.
- Campaña de estrés postraumático.
- Participamos en otorgar oportunamente el tratamiento para una enfermedad infecto contagiosa (conjuntivitis viral) que se desató en la Península de Yucatán en el mes de agosto. Las dosis fueron entregadas junto con material didáctico para evitar contagio y detener la propagación.

❖ Campañas internas de salud

La campaña de estrés postraumático fue llevada a cabo en Ciudad de México y Estado de México debido a que los colaboradores de estas regiones sentían la necesidad de expresar sus emociones después de los sismos de septiembre.

Estas conferencias les permitió conocer y entender cuál era el estado que tenían en ese momento debido a que algunos colaboradores y familiares presentaban cuadros de estrés, miedo y no podían estar solos.

Profesionales en el tema les proporcionaron algunas técnicas y recomendaciones para hacer frente al estrés provocado por los sismos y fomentando la comprensión entre colaboradores y sus familias.



Acero Tan Fuerte como Su Gente®

❖ Mejora en ambientes de trabajo

Grupo Collado siempre está en búsqueda de las mejores prácticas dentro de cualquier ámbito por lo que en un afán de revisión y mejora de nuestros ambientes laborales este año en Collado Irapuato se impartió la capacitación llamada "Power People" con el objetivo mejorar el ambiente de trabajo e impulso de liderazgo de mandos medios. Esta capacitación se desarrolló de abril a mayo en donde se hizo una medición del ambiente laboral, se brindaron presentaciones y herramientas de mejora.

También durante el mes de agosto el personal de Recursos Humanos a nivel nacional participó en un taller denominado "Recursos Humanos Recargado" donde se hizo una la revisión de los procesos, procedimientos del área y se evaluó el ambiente laboral de las localidades buscando la mejor práctica a nivel nacional en recursos humanos como lo son: la contratación, inducción, capacitación, adiestramiento y sistema de nómina. Como resultado de este taller el personal de recursos humanos se encuentra en revisión y realineación de sus procesos en búsqueda de la mejora operativa del área.



Acero Tan Fuerte como Su Gente®

PROGRESO CONTRA LA CORRUPCIÓN

Las estrategias anticorrupción de Grupo Collado consideran un marco de acción dentro de tres esferas o niveles: en primera instancia incorpora una responsabilidad interna, debido a que la corrupción pudiera llegar a afectar la cultura del Grupo, su rentabilidad, su capacidad de supervivencia, así como su relación con sus accionistas, directivos, colaboradores, clientes y proveedores; la segunda instancia incluye la responsabilidad externa de Collado respecto a sus compromisos con la sociedad es por eso que trabajamos para ser transparentes en la totalidad de las actividades del Grupo; y en tercer instancia una responsabilidad colectiva, organizándose con otras empresas para realizar un esfuerzo en conjunto en la lucha ante la corrupción, con el objetivo de lograr resultados de mayor impacto.

Mediante el Código de Ética y Conducta de Grupo Collado establece las normas de conducta y de ética a todos los colaboradores, clientes, proveedores y demás personas relacionadas con el Grupo, alentando una comunicación franca y abierta con clientes internos y externos.

La difusión del Código de Ética y Conducta, se ha realizado diversos talleres corporativos en donde se explicó la aplicación del mismo en relación a los siguientes conceptos: los principios y valores rectores, conflictos de interés y negocios con proveedores, corrupción y soborno, así como la importancia de las denuncias y sus implicaciones.

Todos los colaboradores de Grupo Collado han firmado el cuestionario de conocimiento y adhesión al Código de Ética y Conducta, en donde manifiestan que conocen y entienden en su totalidad el contenido de dicho documento.



Acero Tan Fuerte como Su Gente®

PROGRESO CONTRA LA CORRUPCIÓN

Grupo Collado cuenta con diferentes canales de denuncia, tales como:

- Correo electrónico
- Buzón de voz
- Teléfono
- Extensión telefónica interna
- Buzones físicos de quejas y sugerencias en todas las entidades del Grupo, con la intención de que los canales de denuncia sean accesibles para la totalidad de los colaboradores.

Las investigaciones y el seguimiento a las denuncias son informadas al Comité de Auditoría y Prácticas Societarias. Este Comité es un órgano independiente que hace las funciones del gobierno corporativo, el cual da soporte y apoya al Consejo de Administración, en sus funciones de auditoría y prácticas societarias.

A través de los diferentes canales de denuncia durante el periodo comprendido entre el 1 de noviembre de 2016 y el 31 de octubre de 2017, se han recibido 18 denuncias conforme al siguiente cuadro:

Clasificación	Casos	%	Investigados	%I	Resueltos	%R	En seguimiento	%S
Abusos de confianza								
Acoso Laboral	11	61%	11	61%	11	61%		0%
Acoso Sexual	2	11%	2	11%	2	11%		0%
Conflicto de intereses	3	17%	3	17%	3	17%		0%
Discriminación								
Inequidad en el trabajo								
Robos	1	6%	1	6%	1	6%		0%
Servicios generales	1	6%	1	6%	1	6%		0%
Sobornos								
Uso inadecuado de herramental								
Totales	18	100%	18	100%	18	100%	0	0%



PROGRESO CONTRA LA CORRUPCIÓN

En Grupo Collado continuamos con la política de cero tolerancia para cualquier persona que mediante alguna acción infrinja de forma deliberada nuestro Código de Ética y Conducta.

Así mismo y con base en nuestra Política de Integridad establecida en el año 2013, Grupo Collado se pronuncia en contra de las prácticas corruptas, el soborno y los pagos de facilitación. Con la finalidad de poder medir el cumplimiento a los lineamientos de dicha política, se establecieron diferentes indicadores con los siguientes resultados:

Indicador	Nivel de Cumplimiento
Disposiciones legales	100%
Compromiso de los altos ejecutivos, con el Código de Ética y Conducta y la Política de Integridad	100%
Código de Conducta	100%
Capacitación y educación	100%
Rendición de cuentas	100%
Mecanismos de control interno y auditorías	93%
Impacto en la comunidad	100%
Participación en licitaciones públicas	100%
La integridad en los impactos en la competitividad	100%

Con la intención de evitar posibles conflictos de interés dentro de la organización, y con base en la Ley de Mercado de Valores, la totalidad de los directivos del Grupo firmó a principios del ejercicio 2016 la carta de dispensa en la que cada uno declara no haber establecido oportunidades de negocio en las cuales hayan sido beneficiados o hayan beneficiado a terceras personas relacionadas a ellos, aprovechándose de su posición.



PROGRESO CONTRA LA CORRUPCIÓN

Al formar parte de la Bolsa Mexicana de Valores, Grupo Collado reporta de manera anual el resultado de una autoevaluación en relación al grado de adhesión y apego al Código de Mejores Prácticas Corporativas, con la intención de fortalecer el Gobierno Corporativo del Grupo con base en el marco regulatorio y la cultura empresarial en México.

El Comité de Auditoría y Prácticas Societarias asegura que los reportes de control interno y la información financiera que llegue al Consejo de Administración, a los accionistas y al público en general sean emitidos y revelados con responsabilidad y transparencia.



Acero Tan Fuerte como Su Gente[®]

PROGRESO EN MATERIA AMBIENTAL

❖ Actividades enfocadas al medioambiente del “Día de Responsabilidad Social”.

Ciudad de México

En Collado Gavilán se reunieron los voluntarios acompañados por su familia en la entrada principal de la empresa para desarrollar la reforestación de la Ciudad Deportiva “Francisco I. Madero”, ubicada en la delegación Iztapalapa en donde ya se tenían 340 árboles de las especies de fresno y trueno lila que servirán para reforzar los pulmones urbanos de la Ciudad de México.

Al llegar el Director General de la empresa y la Coordinación del Deporte de la Delegación Iztapalapa se dieron las palabras de arranque para el evento y los voluntarios iniciaron la siembra de los arbolitos, no sin antes hacer una porra para Grupo Collado. A media jornada la Delegada de Iztapalapa, la Lic. Dione Anguiano, se sumó a las labores de reforestación e invitó a todos los participantes a una feria del béisbol preparada para especialmente para todos los participantes de este evento. La gran energía de todos hizo que después de una hora y media todos los árboles quedaran sembrados por lo que todos las niñas, niños y padres se fueron a divertir a la feria del béisbol.

Antes



Ahora



Antes

Ahora



Acero Tan Fuerte como Su Gente®

❖ Actividades enfocadas al medioambiente del “Día de Responsabilidad Social”.

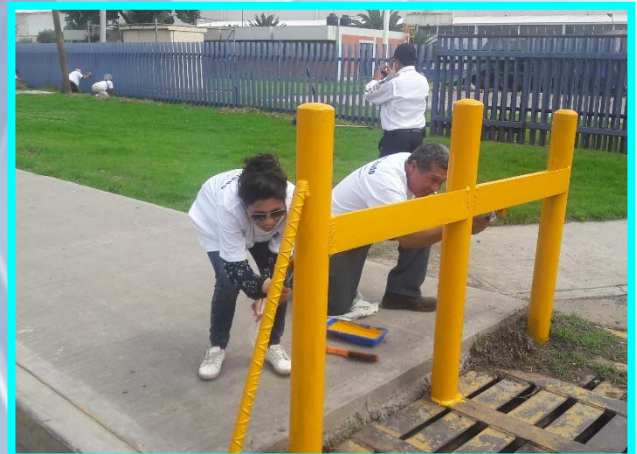
Estado de México

Collado Tultitlán este año realizó actividades de limpieza y mantenimiento a los espacios públicos cercanos a las instalaciones de la planta. En estas zonas los voluntarios se encargaron de limpiar la basura de las alcantarillas para dar un acceso fluido al agua y evitar encharcamientos e instalaron postes de protección para evitar la invasión de la zona peatonal por el tránsito vehicular para seguridad de los peatones.

Antes



Ahora



Monterrey

El personal de Collado Encino y Otomí realizaron actividades de reforestación urbana en vialidades cercanas a estas plantas, realizaron limpieza de los camellones y áreas verdes para terminar con el balizado de las banquetas de la zona. Adicional a este esfuerzo, se impartió un curso de primeros auxilios a todos los asistentes para que tuvieran conocimiento sobre cómo actuar en caso de emergencias.



Acero Tan Fuerte como Su Gente®

Antes

Ahora



Para concluir el tema del “Día de responsabilidad Social” adjuntamos una tabla en donde mostramos la asistencia que este año tuvimos contra el año pasado en donde se aprecia un incremento del 38% de asistencia al evento de este año, lo cual nos llena de orgullo ya que la concientización por parte de la empresa en temas ambientales y sociales ha crecido a nivel nacional.

Día de Responsabilidad Social 10 Junio	Asistentes 2017	Asistentes 2016
Total	863	621

❖ Cumplimiento a la legislación ambiental.

Grupo Collado realiza diversas acciones para dar cumplimiento a la legislación nacional en materia ambiental entre las que se destacan los estudios de vibración, ruido, estudios de descargas de agua residuales y demás estudios complementarios. La planta de Collado Gavilán en la Ciudad de México cuenta con la Licencia Ambiental Única de este año que avala el cumplimiento de la legislación local ambiental y Collado Irapuato tiene la Cédula de Operación Anual.



Acero Tan Fuerte como Su Gente®











Nuestra fuerza es nuestra gente.

GRUPO COLLADO ACERO TAN FUERTE COMO SU GENTE



Acero Tan Fuerte como Su Gente[®]