

# INFORME INTEGRADO RSC ELZABURU 2016



# ELZABURU

PROTEGIENDO LA INNOVACIÓN EMPRESARIAL DESDE 1865

## ÍNDICE

### PRESENTACIÓN

CARTA DEL PRESIDENTE Y DEL CONSEJERO DELEGADO

QUIENES SOMOS

MISIÓN, VISIÓN, VALORES

ELZABURU A TRAVÉS DE SU HISTORIA

### PROTEGIENDO LA INNOVACIÓN DE NUESTROS CLIENTES

HITOS 2015 Y 2016.

CUMPLIMIENTO E INTEGRIDAD

PIRATERÍA: CASO DESTACADO

### CAPITAL HUMANO Y CAPITAL INTELECTUAL

ESTRATEGIA DE RRHH

PLAN DE CARRERA PROFESIONAL

CONVENIOS DE COOPERACIÓN EDUCATIVA

PLAN DE FORMACIÓN CONTINUA DE CALIDAD

DIVULGACIÓN DE LA PROPIEDAD INTELECTUAL E INDUSTRIAL

### COMPROMISO SOCIAL

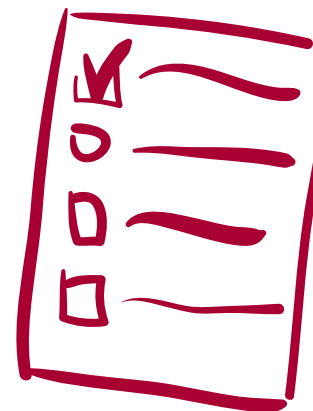
PACTO MUNDIAL DE LAS NACIONES UNIDAS

PRO-BONO

ACTIVIDADES SOCIO-CULTURALES DE LA FIRMA

FUNDACIÓN ALBERTO ELZABURU

### RESPETO AL MEDIOAMBIENTE



# PRESENTACIÓN

## CARTA DEL PRESIDENTE Y DEL CONSEJERO DELEGADO

El año 2016 cierra con una tendencia alcista en la facturación, un nuevo “Plan de Carrera” y la integración de la Responsabilidad Social Corporativa (RSC) dentro del nuevo Plan Estratégico de la Firma 2016-2020. Además, en 2016 **ELZABURU** firmó su adhesión al Pacto Mundial de Naciones Unidas con el firme compromiso de apoyar esta iniciativa y sus 10 principios en las áreas de derechos humanos, laboral, medio ambiente y anticorrupción.

**ELZABURU** es consciente que el sector empresarial es uno de los motores de transformación social y económica de nuestro país, por ello asume su responsabilidad de contribuir activa y voluntariamente al objetivo de alcanzar un desarrollo económico, social y medioambiental sostenible, como instrumento generador de competitividad, riqueza, bienestar y estabilizador de la sociedad.

Una empresa comprometida con la RSC “genera una cultura corporativa más innovadora, más atractiva internacionalmente, con más recursos para anticiparse y adaptarse a los retos de un mercado global y cambiante”, según la Estrategia Española de Responsabilidad Social de las Empresas. Es una vía para entender el negocio como algo que no sólo tiene en cuenta los resultados, sino también la forma de obtenerlos.

### *“Integración de la RSC en la estrategia de la Firma”*

El “Informe integrado RSC” tiene el objetivo de resumir los principales hitos de la Firma del año 2016 así como aunar, visibilizar y capitalizar todo el esfuerzo que, con la colaboración de todos vosotros, hace la Firma accesorio al Negocio. Nuestro agradecimiento al amplio grupo de profesionales que ha estado involucrado en su desarrollo: Luis Hernando de Larramendi (Socio), Elisa Prieto Castro (Gestión del conocimiento), Cristina Mínguez Rubido (RRHH), Guillermo Molina Mackinlay (Marketing) y Carolina García de la Rasilla (RSC).

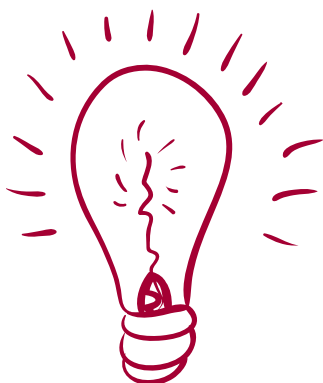
ALBERTO ELZABURU y ANTONIO TAVIRA



# PRESENTACIÓN

## QUIÉNES SOMOS

**ELZABURU**, con más de 150 años de historia, es una firma especializada en Propiedad Industrial e Intelectual y Tecnologías de la Información, cuya misión es proteger, defender y poner en valor la innovación y creaciones de sus clientes. Su equipo de profesionales, formado por abogados y expertos técnicos de diversas áreas, asesora, gestiona y controla la defensa legal y la protección de los derechos en todas las etapas y escenarios posibles, proporcionando siempre soluciones eficaces de asesoramiento integral. **ELZABURU** asesora a todo tipo de clientes, desde las grandes corporaciones hasta las pymes, acompañándoles y colaborando en su proceso de expansión nacional e internacional.



 Más de **50**  
abogados y consultores

 **3.000**  
clientes activos

 **1ª** firma española  
en presentación  
de marcas comunitarias

**4.400**   
validaciones  
de patentes europeas al año

**25** Años de  
experiencia   
en tribunales

 **5ª** firma mundial  
en presentación de marcas comunitarias

 Más de **1.000** Litigios  
tramitados  
y en curso

 **1er** despacho español  
en obtener protección  
aduanera comunitaria

**34.000**   
marcas de empresas españolas  
que gestionamos por el mundo

# PRESENTACIÓN

## MISIÓN, VISIÓN Y VALORES

### MISIÓN

Acompañamos a nuestros clientes en la puesta en valor, protección y defensa de la innovación y de sus creaciones, mediante un servicio integral de asesoramiento jurídico-registral, técnico, contractual y litigioso en propiedad industrial e intelectual y tecnologías de la información.

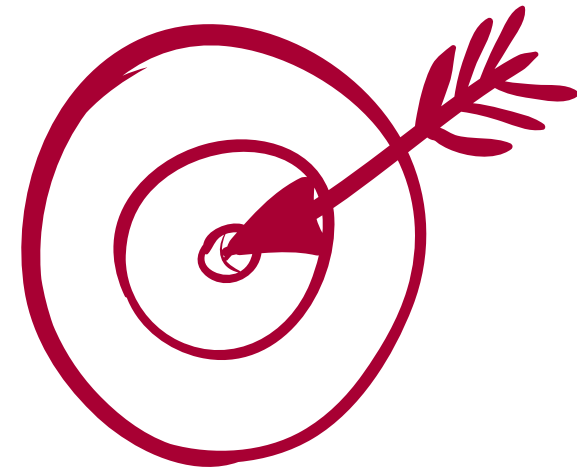
### VISIÓN

Somos el apoyo exterior de referencia que necesitan las empresas para diseñar y ejecutar su estrategia jurídico-registral, técnica, económica, contractual y litigiosa en relación con sus activos intangibles.

### VALORES

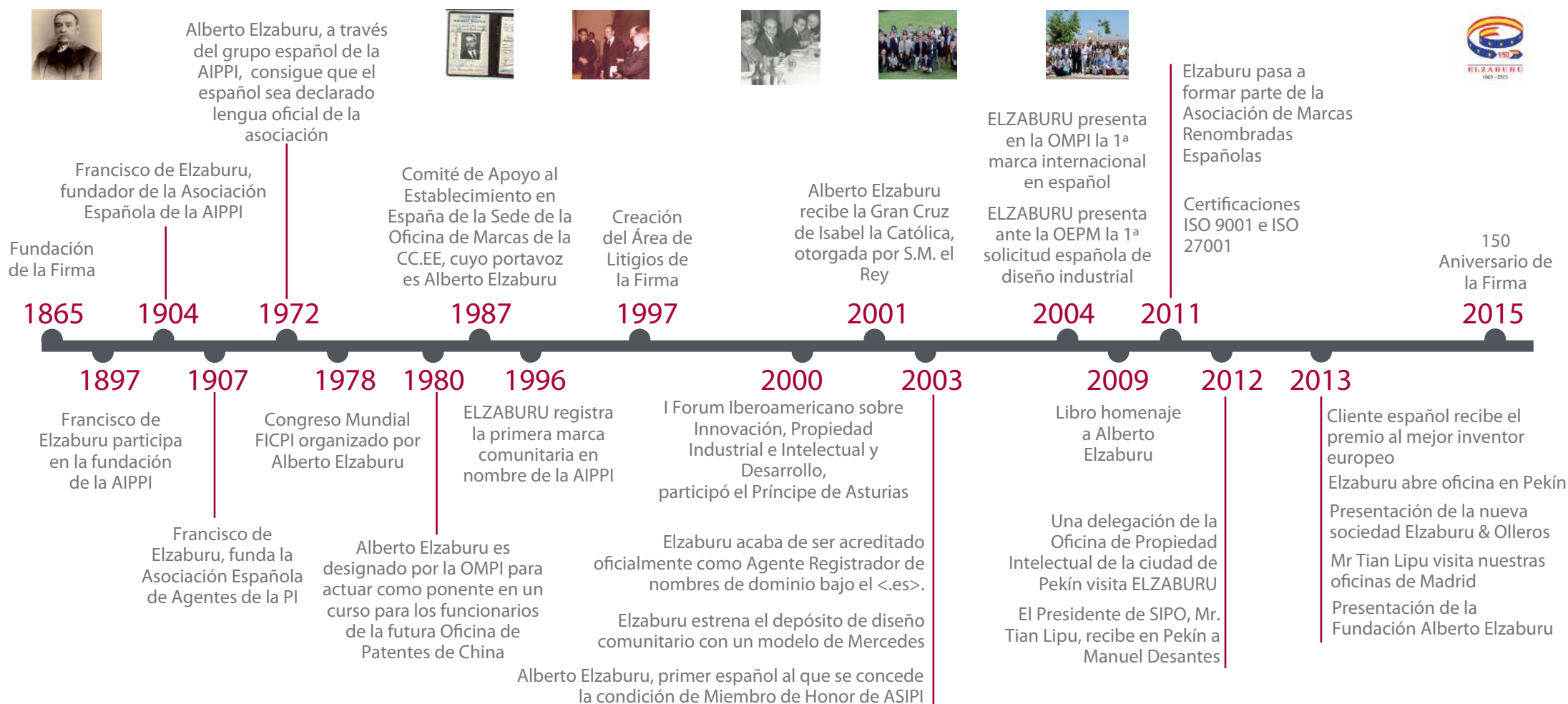
Nuestros valores son únicos y pueden resumirse en los siguientes:

- o Rigor, audacia y ponderación (en el asesoramiento)
- o Lealtad, humildad y buena fe (en los modos y maneras)
- o Complicidad, alegría y transparencia (en el trato al cliente y a los compañeros del equipo)



## PRESENTACIÓN

## ELZABURU A TRAVÉS DE SU HISTORIA





# PROTEGIENDO LA INNOVACIÓN DE NUESTROS CLIENTES

HITOS 2015 Y 2016

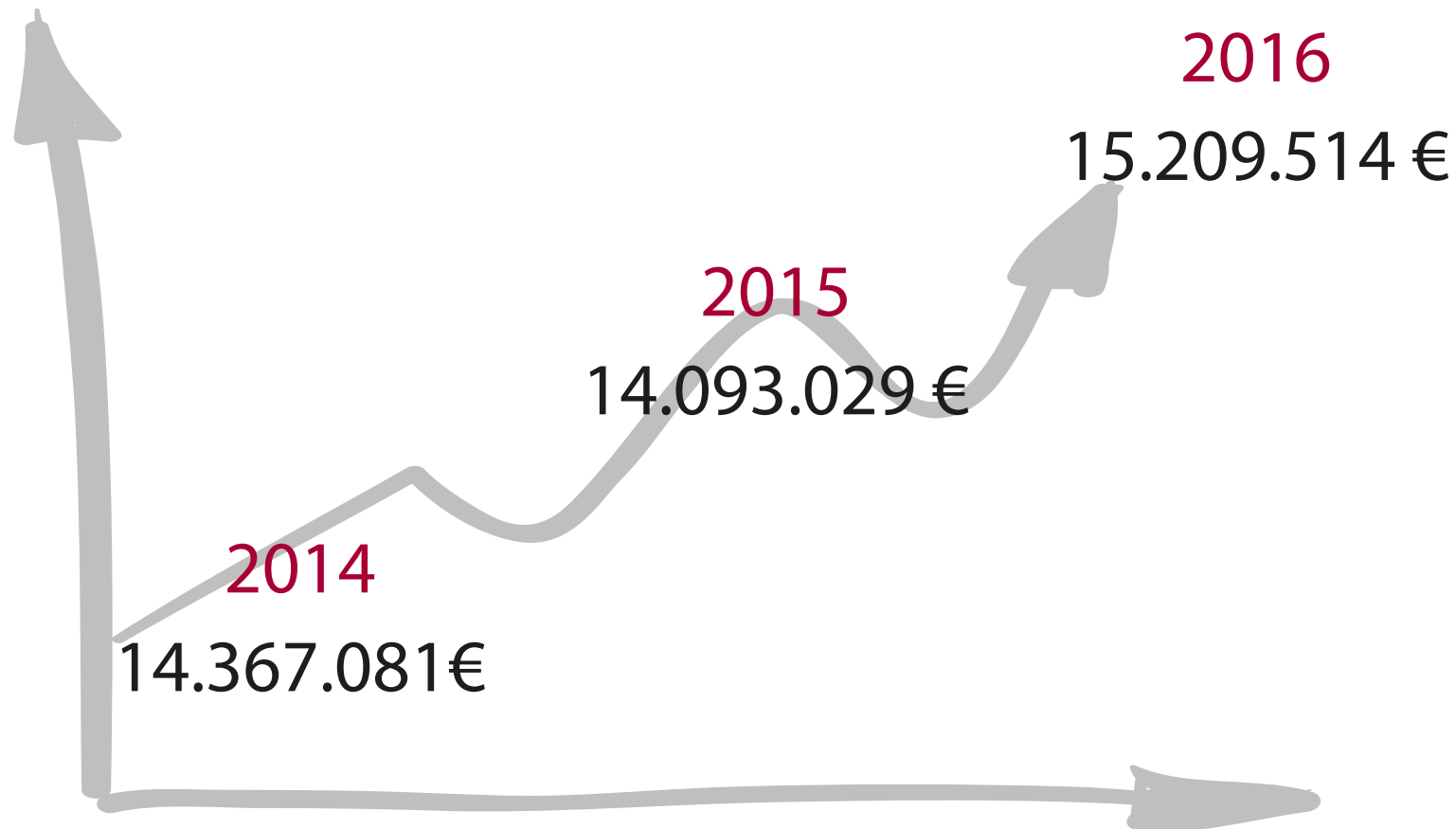
*"Crecimiento sostenido, excelencia e innovación"*



## PROTEGIENDO LA INNOVACIÓN DE NUESTROS CLIENTES

HITOS 2015 Y 2016

INGRESOS





# PROTEGIENDO LA INNOVACIÓN DE NUESTROS CLIENTES

## HITOS 2015 Y 2016

### EQUIPO

ELZABURU cuenta con un equipo formado por abogados, ingenieros, químicos y biotecnólogos así como una nutrida selección de personal administrativo, especialistas en sistemas informáticos, de comunicación o de recursos humanos.



**111**  
Mujeres



**47**  
Hombres



**42**  
abogados



**13**  
Ingenieros, químicos



**6**  
doctores



**6**  
profesores universitarios

# PROTEGIENDO LA INNOVACIÓN DE NUESTROS CLIENTES

## HITOS 2015 Y 2016

### IMPLANTACIÓN TERRITORIAL E INTERNACIONALIZACIÓN

El objetivo de **ELZABURU** es acercarse a sus clientes ofreciendo un servicio de calidad adaptado a sus necesidades de internacionalización.

- Además de su sede central en Madrid, **ELZABURU** cuenta con delegaciones territoriales en Alicante, Valencia y Barcelona.
- Igualmente ha abierto sedes en varios países como China (Beijing) y Alemania (Munich).



Así mismo, la Firma cuenta con acuerdos de cooperación con despachos en todos los países del mundo para posibilitar la gestión de los intangibles en todos los mercados con las máximas garantías.

# PROTEGIENDO LA INNOVACIÓN DE NUESTROS CLIENTES

## HITOS 2015 Y 2016

### EXCELENCIA EMPRESARIAL

La firma dispone del certificado N°: FS 581604 y mantiene operativo un Sistema de Calidad que cumple los requisitos de la ISO 9001:2008 para las actividades de firma de abogados y de agentes de la propiedad industrial



### RANKINGS

ELZABURU es una de las firmas españolas con mayor presencia en los rankings y directorios legales, tanto generalistas como especializados en la propiedad industrial, con menciones continuas en el Top Tier o Band 1 de rankings como Chambers Global, Chambers Europe, Legal 500 o Managing Intellectual Property Stars. entre otros.



FIRM OF THE YEAR  
2016



LEADING FIRM



*"El valor de la reputación"*

# PROTEGIENDO LA INNOVACIÓN DE NUESTROS CLIENTES

## HITOS 2015 Y 2016

### DESARROLLO DEL SECTOR

ELZABURU mantiene una intensa participación en las principales asociaciones del sector con la idea de potenciar y difundir la protección de la propiedad industrial, el desarrollo económico y el apoyo a la innovación. Algunas de las asociaciones de las que forma parte son:

*"Participación en asociaciones de expertos"*





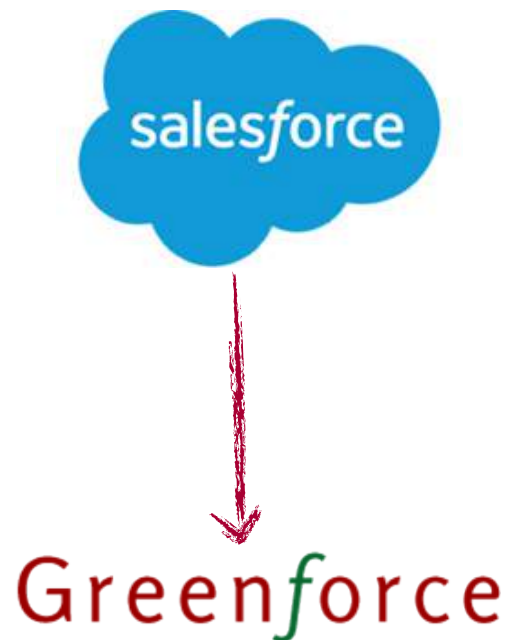



# PROTEGIENDO LA INNOVACIÓN DE NUESTROS CLIENTES

## HITOS 2015 Y 2016

### INNOVACIONES TECNOLÓGICAS

Oficina sin papeles: el proyecto iniciado hace cinco años para la digitalización y conversión digital de los procesos y documentos de la Firma, ha culminado en 2016 con la migración hacia el entorno Salesforce, una plataforma de transformación digital en la nube, colaborativa, móvil y orientada al cliente, que integra numerosas aplicaciones de gestión (proyecto Greenforce)



ELZABURU ofrece a sus clientes, desde hace más de 10 años, la posibilidad de consultar y gestionar sus carteras de activos inmateriales a través de la extranet ELZANET.



ACCESIBLE DESDE TODOS  
LOS DISPOSITIVOS



# PROTEGIENDO LA INNOVACIÓN DE NUESTROS CLIENTES

## CUMPLIMIENTO E INTEGRIDAD

ELZABURU basa su trabajo en una serie de principios éticos, de transparencia y cumplimiento de la legalidad vigente:

o **COMPROMISO ÉTICO.** ELZABURU se rige en su actuación por los principios éticos y deontológicos establecidos por los respectivos Colegios profesionales e instituciones y por las normas de conducta de su Código Ético.

o **LIBERTAD DE DEFENSA.** ELZABURU ha mantenido por tradición un compromiso de respeto a los derechos de propiedad industrial e intelectual que le impide asumir la defensa de personas o empresas que incurran en comportamientos propios de la piratería comercial. Ese mismo compromiso obliga a la Firma a participar activamente en todas aquellas iniciativas que contribuyan a reforzar y mejorar la tutela de estos derechos.

o **RESOLUCIÓN DE CONFLICTOS DE INTERÉS.** ELZABURU es fiel a un escrupuloso sistema de resolución de conflictos para evitar las situaciones de incompatibilidad que pueden producirse en el ejercicio de su actividad. A estos efectos ELZABURU ha aprobado un Protocolo sobre Resolución de Conflictos a disposición de sus clientes y ha creado un Comité de Resolución de Conflictos de Interés para la tramitación y decisión de los conflictos que puedan suscitarse.

o **BUENA FE.** La cortesía, la lealtad y la buena fe son valores consustanciales a la actuación de todos los profesionales de la Firma ante sus clientes, ante los contrarios, ante cualquier clase de organismo o ente público y en relación con cualquier clase de asunto, bien se trate de un procedimiento administrativo o judicial.





# PROTEGIENDO LA INNOVACIÓN DE NUESTROS CLIENTES

## CUMPLIMIENTO E INTEGRIDAD



o **TRANSPARENCIA.** Los clientes de **ELZABURU** tienen el derecho a ser informados puntualmente de todo aquello que afecte a sus intereses, recibiendo copia de los escritos y documentos que presente **ELZABURU** o la parte contraria al hilo de la tramitación de procedimientos registrales o judiciales o de negociaciones contractuales.

o **CONFIDENCIALIDAD.** **ELZABURU** garantiza, a través de los correspondientes dispositivos informáticos y materiales, el cumplimiento de los deberes y derechos propios de la confidencialidad, control de la información, y del secreto profesional que rige las relaciones entre los profesionales y los clientes de la Firma.

o **VOCACIÓN DE EXCELENCIA.** **ELZABURU** ha obtenido la certificación ISO 9001 merced a su compromiso de calidad y de excelencia, que es parte también de las exigencias éticas propias del ejercicio de la profesión. Esta certificación impone ciertos protocolos de funcionamiento, operatividad de sistemas, utilización de medios y materiales, a cuyo cumplimiento están sujetos todos los profesionales y el personal administrativo.

o **ENTORNO DE TRABAJO.** **ELZABURU** expresa su compromiso de fomentar un marco favorable de relaciones laborales que permita el desarrollo personal y profesional de sus trabajadores mediante la formación continua, la conciliación con la vida familiar, una cultura de trabajo basada en el esfuerzo colectivo y solidario, el uso responsable de los materiales y equipos, así como el fomento de la seguridad y la salud laboral.

o **RESPECTO A LOS DERECHOS HUMANOS.** **ELZABURU** se compromete a respetar los derechos humanos internacionalmente reconocidos, que abarcan los derechos enunciados en la Carta Internacional de Derechos Humanos y los principios establecidos en la Declaración de la Organización Internacional del Trabajo Relativa a los Principios y Derechos Fundamentales en el Trabajo y los ocho Convenios Fundamentales que los desarrollan.

# PROTEGIENDO LA INNOVACIÓN DE NUESTROS CLIENTES

## HITOS 2015 Y 2016



	2015	2016
Pleitos en curso	282	242
Pleitos iniciados en 2015	53	68
Reclamaciones nuevas emprendidas	113	95
Consultas nuevas atendidas	626	715
Asuntos nuevos abiertos en materia de negocios y contratos	51	61
Solicitudes de intervención aduanera (España y UE) presentadas para la lucha contra la piratería comercial	115	116
Número de notificaciones policiales y aduaneras atendidas en relación con la piratería comercial	315	374
Actuaciones emprendidas ante la OEPM/EUIPO en defensa de derechos de marca y de diseños	880	992
Actuaciones emprendidas ante la EPO en defensa de derechos de patente incoados	101	98

# PROTEGIENDO LA INNOVACIÓN DE NUESTROS CLIENTES

## PIRATERÍA: CASO DESTACADO

### *"Combatiendo la piratería con nuestros clientes"*



El creciente número de falsificaciones y usurpación de marcas, patentes y otros derechos de propiedad intelectual e industrial obliga a las empresas a realizar un creciente esfuerzo para combatir esta lacra. **ELZABURU** ha diseñado un programa antipiratería adaptado a las necesidades de cada cliente al objeto de combatir las falsificaciones de forma global. El Departamento de Antipiratería y Antifalsificaciones de **ELZABURU** colabora estrechamente con las autoridades aduaneras, policiales y judiciales y cuenta con una amplia experiencia en la detección y obtención de pruebas del delito así como en la tramitación posterior de los procesos penales para la obtención de condenas y de compensaciones por daños.



Una de las operaciones mas significativas llevadas a cabo es aquella en la que la Guardia Civil, en el marco de la operación "FAKE", detuvo en 2015 a 3 personas por un delito de violación de patentes de una conocida multinacional informática. Se registraron 11 naves de un polígono industrial en la provincia de Toledo y se incautaron 72.000 cartuchos de tinta de impresora valorados en 1.200.000€. Se importaban desde China y Taiwan para comercializarse a España y distintos países europeos como Alemania, Andorra, Francia, Gran Bretaña, Holanda, Hungría, Italia, Polonia y Portugal

## CAPITAL HUMANO Y CAPITAL INTELECTUAL

*"Los profesionales que integran ELZABURU  
constituyen el núcleo del prestigio de la Firma"*



# CAPITAL HUMANO Y CAPITAL INTELECTUAL

## ESTRATEGIA DE RRHH

Los profesionales que integran **ELZABURU** constituyen el núcleo del prestigio de la Firma. Por ello, la **Estrategia de RRHH** se sustenta en una política de motivación a los empleados, oportunidades de desarrollo profesional, retención del talento, conciliación de la vida personal y laboral, comunicación permanente con los empleados y sus representantes y promoción del voluntariado corporativo.

**ELZABURU** se preocupa por el mantenimiento del empleo como elemento para contribuir al desarrollo sostenible de la sociedad. Igualmente, promueve una actividad de formación continua para promover el desarrollo profesional de los trabajadores de la Firma.

Cuenta con mecanismos que permiten la organización flexible del trabajo, medidas que facilitan la racionalización de horarios y en consecuencia la conciliación de la vida personal, familiar y profesional.

Desde hace años, impulsa la inclusión de planes de prevención y de medidas de promoción de la salud.

*"la Estrategia de RRHH  
se sustenta en una  
política de motivación a  
los empleados"*





# CAPITAL HUMANO Y CAPITAL INTELECTUAL

## PLAN DE CARRERA PROFESIONAL

**ELZABURU** está comprometido con el desarrollo de los profesionales de la Firma, procurando formación, estimulando el desarrollo de la personalidad propia y el espíritu de equipo, por ello ha formalizado este año un nuevo “Plan de Carrera Profesional”. El modelo de gestión pretende fomentar la cultura de la promoción interna, el esfuerzo y compromiso con la Firma, la transparencia, así como la retención del mejor talento.





# CAPITAL HUMANO Y CAPITAL INTELECTUAL

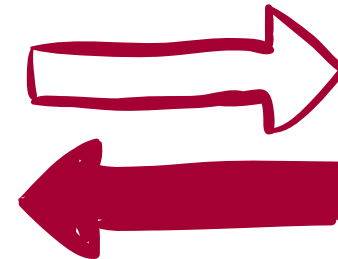
## CONVENIOS DE COOPERACIÓN EDUCATIVA



**ELZABURU** participa anualmente en programas de formación de jóvenes profesionales.

Para ello, ha puesto en marcha un programa de prácticas universitarias a través de Convenios de Colaboración y cooperación educativa con Universidades mediante los cuáles varios estudiantes completan cada año su formación en la Firma.

Es una responsabilidad social por parte de **ELZABURU**, el colaborar en la formación de futuros profesionales a través de prácticas universitarias tuteladas y supervisadas, en las que los estudiantes adquieren, además de conocimientos específicos en las materias de Propiedad Industrial e Intelectual, la experiencia del mundo laboral para cumplimentar su formación curricular.



# CAPITAL HUMANO Y CAPITAL INTELECTUAL

## PLAN DE FORMACIÓN CONTINUA DE CALIDAD

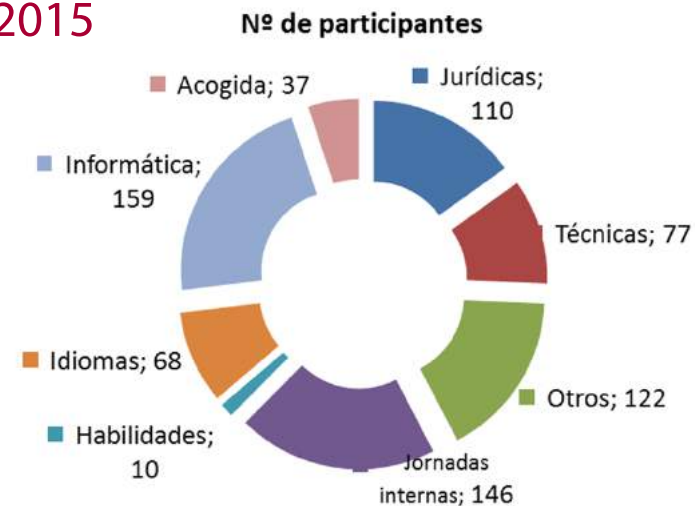
*"Compromiso con el talento, la formación y el desarrollo profesional"*

La Firma ELZABURU es consciente de que el conocimiento es su mayor activo y que la formación continua es un elemento clave para mantener y potenciar esta ventaja competitiva. Por ello, la Firma desarrolla un plan anual de formación en el que se han llevado a cabo un total de 214 acciones formativas en 2015 y 236 eventos formativos en 2016.

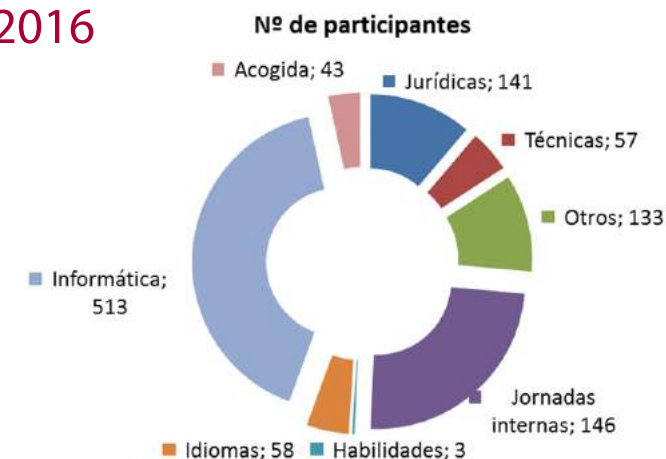
### Evolución:

2015		2016
399,9€ por trabajador/año	€	390€ por trabajador/año
42,36 horas por trabajador/año	🏆	42,34 horas por trabajador/año
729 participantes	👤	1.252 participantes
214 cursos	🌟	236 cursos

2015



2016

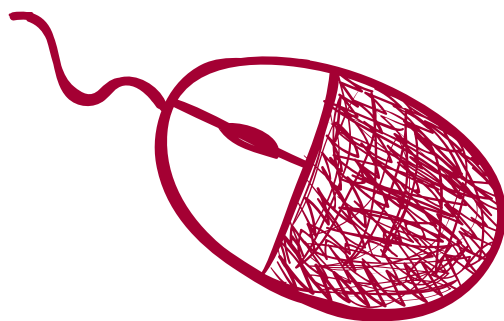


# CAPITAL HUMANO Y CAPITAL INTELECTUAL

## DIVULGACIÓN DE LA PROPIEDAD INTELECTUAL E INDUSTRIAL

Los profesionales de **ELZABURU** colaboran asiduamente en labores de formación y divulgación a profesionales, emprendedores y estudiantes a través de acuerdos con las más reconocidas entidades y centros docentes nacionales e internacionales, entre las que se encuentran: IE Law School, IE Business School, Universidad de Alicante (Magister Lvcentinvs), Universidad Autónoma (Máster de Propiedad Intelectual y Nuevas Tecnologías), Universidad Carlos III (Máster en Derechos de Autor), Universidad Complutense, Fundación para la Investigación sobre el Derecho y la Empresa (FIDE), entre otros.

La Firma colabora con numerosas editoriales en la realización de manuales, artículos de opinión o alertas informativas. **ELZABURU** es el colaborador de referencia en guías como Katzarov's, Kluwer Manual of IP o INTA Country Guides.



2015

107 conferencias y cursos



46 artículos



87 prensa



47 blogs



4 Pub. ELZA



2016

96 conferencias y cursos

27 artículos

87 prensa

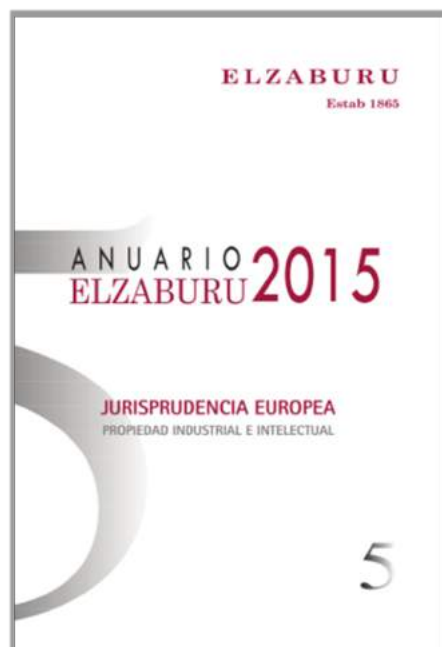
40 blogs

6 Pub. ELZA

# CAPITAL HUMANO Y CAPITAL INTELECTUAL

## Anuario ELZABURU

Como obra clave del despacho se encuentra el **Anuario ELZABURU de Jurisprudencia Europea sobre propiedad intelectual e industrial**, que ha cumplido su VI edición en el año 2017. A lo largo de sus seis años de existencia, el Anuario ha ofrecido comentarios profesionales a más de 150 sentencias del Tribunal de Justicia, del Tribunal de Marca Comunitaria y del Tribunal Supremo.



## COMPROMISO SOCIAL

*"El objetivo que pretendemos alcanzar es la creación de valor social a través de la propiedad intelectual e industrial"*



# COMPROMISO SOCIAL

## PACTO MUNDIAL DE LAS NACIONES UNIDAS

ELZABURU está adherida al Pacto Mundial de Naciones Unidas (UN Global Compact), iniciativa internacional que promueve implementar en las actividades y la estrategia de negocio de las empresas los 10 Principios universalmente aceptados para promover la responsabilidad social empresarial (RSE) en las áreas de **Derechos Humanos y Empresa, Normas Laborales, Medio Ambiente y Lucha contra la Corrupción**. Con más de 13.000 entidades firmantes en más de 145 países, se trata de la mayor iniciativa voluntaria de responsabilidad social empresarial en el mundo.



## PRO-BONO

El programa **PROBONO** de ELZABURU se ha puesto en marcha en 2016 con la colaboración de la Fundación Alberto Elzaburu. La Firma cumple así su compromiso de compartir desinteresadamente su know-how y experiencia en materia de propiedad intelectual e industrial con la sociedad.

El compromiso que pretendemos alcanzar es ayudar a los demás con el objetivo de crear valor social sostenible a través de la propiedad industrial e intelectual.

## 11 ABOGADOS- VOLUNTARIOS DE ELZABURU

2 proyectos para la **MEJORA DE LA EDUCACIÓN** en nuestro país han sido atendidos a través del programa Pro-Bono

1 proyecto de apoyo a científicos Emprendedores



# COMPROMISO SOCIAL

## ACTIVIDADES SOCIO-CULTURALES DE LA FIRMA

### 150 ANIVERSARIO



Dentro de la estrategia de RSC de la Firma y asumido por RRHH se llevan a cabo una serie de actividades con carácter anual:

### Celebración del 150 Aniversario de la Firma (2015)

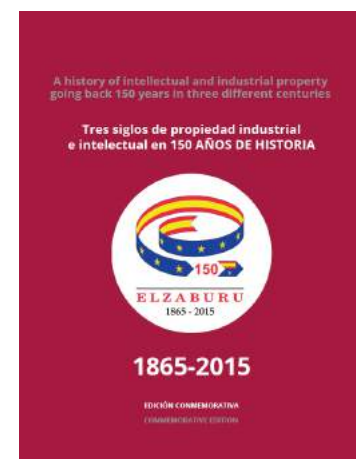
El año 2015 marcó el 150 aniversario de la fundación de la Firma, una celebración que no sólo supuso el recuerdo de los logros conseguidos sino un momento para proyectar la visión de futuro de la Firma.

Las actividades fueron variadas y se desarrollaron durante todo el año. Podríamos resaltar entre ellas:

### Folleto 150 Aniversario

#### Jornada 150 Aniversario (Colegio de Abogados de Madrid)

ELZABURU celebró su 150 aniversario en el Ilustre Colegio de Abogados de Madrid, con la organización de una jornada titulada “Las Nuevas Tecnologías, los Nuevos Mercados - Retos de Hoy y de Mañana para la Empresa” con la participación de empresas punteras en el sector de las nuevas tecnologías y de la innovación como Ericsson, Tecnocom, Uponor, Grupo Antolín, Mapfre, Freixenet, Iberdrola y Abengoa. La jornada contó con la inauguración de la decana del colegio de Abogados, Sonia Gumpert, y con la intervención de Carlos Espinosa de los Monteros, del Alto Comisionado del Gobierno para la Marca España.



# COMPROMISO SOCIAL

## ACTIVIDADES SOCIO-CULTURALES DE LA FIRMA

### 150 ANIVERSARIO



#### Almuerzo 150 Aniversario (Cercedilla)

El viernes 29 de mayo 2015 todo el personal de ELZABURU, junto con familiares y amigos, celebró una jornada de convivencia en Cercedilla. Aprovechando el buen tiempo, un grupo de 65 personas realizaron una marcha de 14 km. en el Valle de la Fuenfría, empezando por la Calzada Romana hasta llegar al Puerto de la Fuenfría, para pasar a continuación al Mirador de los Poetas, donde pudieron disfrutar de excepcionales vistas del Valle de Guadarrama y del pueblo de Cercedilla. Tras 4 horas de caminata, el grupo de senderistas volvió al punto de partida para reunirse con el resto de compañeros, que había tenido ocasión de realizar un ligero paseo por las Dehesas de Cercedilla.



Aprovechando esta conmemoración, el Presidente, Alberto ELZABURU hizo entrega de distintos trofeos a los campeones y sub-campeones de los torneos de tenis, pádel y mus. Como punto final del día, se disfrutó de un succulento almuerzo.

#### Cóctel 150 Aniversario (Teatro Real)

ELZABURU celebró un cóctel en el Teatro Real de Madrid al que asistieron autoridades, amigos, empresarios y personalidades del mundo legal y cultural español, además de clientes nacionales y extranjeros.



#### Medalla de Oro del Colegio de Abogados de Madrid

El 24 de abril de 2015 ELZABURU recibió la medalla de oro del Ilustre Colegio de Abogados de Madrid por sus 150 años al servicio de la abogacía internacional en el ámbito de la propiedad industrial e intelectual.



# COMPROMISO SOCIAL

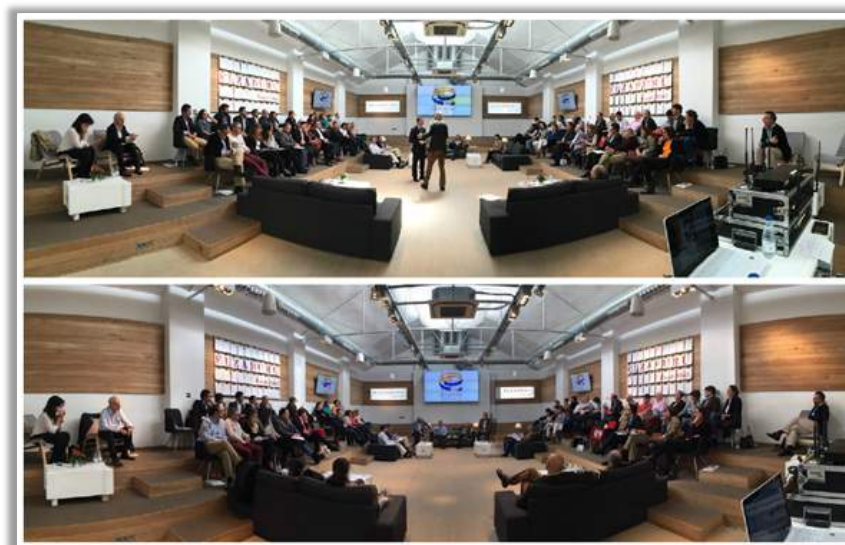
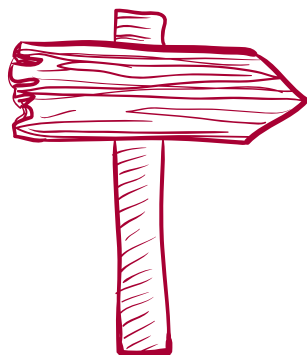
## ACTIVIDADES SOCIO-CULTURALES DE LA FIRMA

### Convención anual de la Firma

Tanto en el año 2015 como en el año 2016, la Convención Anual de la Firma se convirtió en un momento de reflexión y análisis, un momento para debatir el desarrollo del año y los retos futuros.

En el año 2015, con el telón de fondo del 150 aniversario, todos los profesionales de la Firma se reunieron el 10 de abril en el Espacio Cómo.

El 6 de mayo de 2016, en la Residencia de Estudiantes, los profesionales disfrutaron de una Jornada en la que pudieron intercambiar mejores prácticas y estrategias entre departamentos. Además contaron con una conferencia de Mario Alonso Puig: “El futuro lo creamos todos”.



# COMPROMISO SOCIAL

## ACTIVIDADES SOCIO-CULTURALES DE LA FIRMA

### 2015. Visita al Museo del Seguro

Los días 24 y 25 de Noviembre se organizaron 3 visitas guiadas al Museo del Seguro con la vocación de fomentar la vida cultural de los empleados de ELZABURU.

35 personas visitaron este Museo tan desconocido como especial



### 2016. Inspirando a los jóvenes

Los días 17 y 19 de febrero de 2016, ELZABURU participó en el programa de prácticas de observación en entorno profesional promovidas por el Liceo Francés de Madrid, acogiendo a la alumna Lalou Bernardini de 14 años. A través de este programa los estudiantes conocen de manos de un profesional la realidad laboral del trabajo al que les gustaría dedicarse en un futuro.





# COMPROMISO SOCIAL

## ACTIVIDADES DEPORTIVAS

### 2015 y 2016. Carrera de las Empresas

La Carrera de las Empresas reúne cada año a más de 14.000 participantes.

Para ELZABURU también éste es “el evento deportivo del año”, no sólo por su larga trayectoria sino también por su capacidad de convocatoria, que crece año a año (con 15 y 17 participantes, respectivamente).



### 2015 y 2016. Marcathlon: el recorrido de las marcas

Desde su creación, en el año 2014, ELZABURU apoya este evento organizado por la Oficina Española de Patentes y Marcas (OEPM) y la Asociación para la Defensa de la Marca (ANDEMA), con motivo de la celebración del Día Mundial Anti falsificación. El evento busca concienciar a la sociedad de la importancia de la innovación y su protección a través de los derechos de Propiedad Industrial. En esta acción de sensibilización se organizan actividades lúdicas y deportivas.



*“Los deportistas de ELZABURU promueven valores como la calidad de vida, la salud y el deporte, combinados con el trabajo en equipo”*

# COMPROMISO SOCIAL

## FUNDACIÓN ALBERTO ELZABURU

### PROMOVIENDO LA INNOVACIÓN.

#### Convocatoria de certámenes y concesión de premios - Premio a la Innovación Fundación Alberto ELZABURU.

La Fundación persiste en su compromiso de continuar reconociendo el esfuerzo de los jóvenes emprendedores e investigadores españoles, apoyando la generación de un entorno en el que la creatividad, la innovación y la investigación dan paso al crecimiento económico, a la generación de empleo y al progreso de toda la sociedad.



#### 2016 – III PREMIO A LA INNOVACIÓN

Jesús Muñoz por su patente española de invención con examen previo con número de publicación 2409535 y título “Modelo articulado del cuerpo humano”, que persigue finalidades educativas y deportivas, mejora la enseñanza del cuerpo humano y contribuye a la creación de valor social (Universidad de Extremadura).

Mención especial Lydia Bares López (Universidad de Cádiz).

D. Pedro García Barreno, Catedrático emérito de la Universidad Complutense y Académico numerario de las Reales Academias Española, de Ciencias Exactas, Físicas y Naturales, y de la Academia Scientiarum et Artium Europaea participó en la entrega de premios a través de una profunda reflexión intelectual sobre “Convergencia: Investigación, tecnología, innovación”.





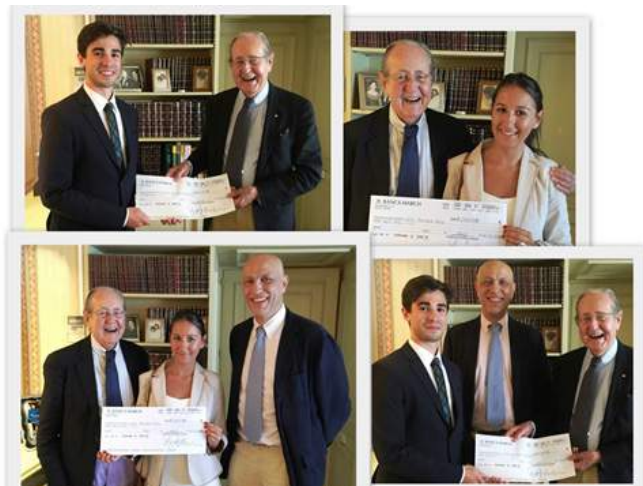
# COMPROMISO SOCIAL

## FUNDACIÓN ALBERTO ELZABURU

### IMPULSANDO A LOS PROFESIONALES DEL FUTURO.

Ayudas para la realización de cursos en materia de propiedad industrial e intelectual - Convocatoria de Becas para la realización de un Master o Curso en materia de Propiedad Industrial e Intelectual.

La **Fundación Alberto ELZABURU** contribuye a la formación de expertos en propiedad intelectual e industrial (PII), concediendo 2 becas para la realización de master o curso en materia de propiedad industrial e intelectual, dotadas cada una de ellas con 2.000€ destinadas a financiar parte de las tasas económicas de estudios de postgrado en PII en la Universidad de Alicante, Universidad Autónoma de Madrid y la Universidad Carlos III.



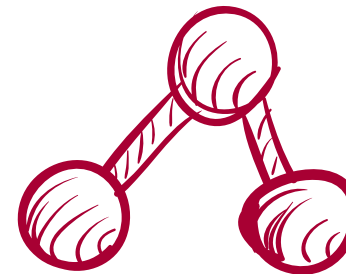
### 2016 - Los beneficiarios de estas becas fueron:

- D<sup>a</sup> Marisol Orts (Módulo de Marcas, Diseños y Competencia Desleal de la Universidad de Alicante):

*"Agradezco a la Fundación Alberto Elzaburu la beca otorgada. Gracias a ella me permitirá solidificar mi crecimiento profesional como una abogada especialista en Propiedad Intelectual, así como mi desarrollo personal de vivir ésta experiencia tan gratificante de continuar mis estudios de maestría."*

- D<sup>a</sup> Ligia Escalante (Master en Propiedad Intelectual, Industrial y Nuevas Tecnologías de la Universidad Autónoma de Madrid):

*"Esta beca supone un impulso fundamental para mis estudios de posgrado, no sólo por la ayuda económica sino también por el enorme prestigio de la Fundación. Es también fruto del esfuerzo y constancia desempeñados estos últimos años, así como un gran aliciente para la consecución de mis objetivos académicos y profesionales. Por todo ello, estoy enormemente agradecida a esta fundación".*



# COMPROMISO SOCIAL

## FUNDACIÓN ALBERTO ELZABURU

### CONTRIBUYENDO A LA GENERACIÓN DE DIÁLOGO Y PENSAMIENTO.

#### Tertulias Jurídicas.

La Fundación Alberto ELZABURU, en su vocación de apoyar actividades académicas que redunden en el conocimiento y promoción de la propiedad industrial e intelectual, celebra cada año varias tertulias jurídicas para debatir acerca de contenidos de actualidad e interés.

2016. “La Ley de Competencia Desleal 25 años después de su promulgación: Luces y sombras”.

La tertulia contó con la intervención de Cándido Paz-Ares, Catedrático de Derecho Mercantil y socio de Uría Menéndez; Anxo Tato, Catedrático de Derecho Mercantil y Secretario General Técnico de Autocontrol; y Antonio Castán Profesor de Derecho Procesal en UPCO y Socio de Elzaburu.



Tres años fomentando el diálogo en  
propiedad industrial e intelectual



# COMPROMISO SOCIAL

## FUNDACIÓN ALBERTO ELZABURU

### PROGRAMA DE ACCIÓN SOCIAL.

ELZABURU y la Fundación Alberto Elzaburu colaboran en el programa de Acción Social dentro de su vocación de compartir desinteresadamente su know-how y experiencia en materia de propiedad intelectual e industrial con la sociedad.

### OBRAS Y TRABAJOS SOBRE INNOVACIÓN, CULTURA, PROPIEDAD INTELECTUAL E INDUSTRIAL.

"El Signo Anunciado". "La marca en la Literatura y el Arte".



## RESPECTO AL MEDIOAMBIENTE

*El respeto al medio ambiente es un requisito indispensable de toda organización con vocación sostenible.*



# RESPECTO AL MEDIOAMBIENTE

ELZABURU, desde hace años, ha incluido medidas dirigidas a fomentar el respeto por el medioambiente a través de la puesta en marcha de actuaciones orientadas al consumo responsable de los recursos naturales, con el fin de minimizar el impacto ambiental.

## Reducción de consumos energéticos:

ELZABURU promueve y garantiza un control del consumo responsable de recursos en todos los ámbitos (agua, energía, papel, equipos informáticos y móviles, gestión de residuos, control de emisiones, etc).

**Disminución de las copias en papel de correos electrónicos.** Con esta medida son varios los recursos cuyo uso se modera, pues no sólo se produce una disminución en el uso del papel, sino también en la tinta utilizada en la impresión e igualmente en el uso de energía eléctrica.

**Disminución del número de carpetas físicas abiertas en papel.** La implantación de un sistema de gestión electrónica integral lleva a que paulatinamente se dejen de utilizar las carpetas en formato papel y se reduzca drásticamente el uso del papel en la oficina.



## Medidas de eficiencia energética:

**Instalación de iluminación led.** En todos los espacios comunes ocupados por la Firma se ha venido instalando, desde el año 2012, luminarias de tipo LED, lo que ha dado lugar a ahorros recurrentes de energía eléctrica.

**Instalación de nuevos cerramientos.** Con la finalidad de ahorrar el gasto energético tanto de calor como de frío a lo largo de todo el año, se están instalando paulatinamente nuevos cerramientos en las dependencias de la Firma.

