

Rapport RSO

Responsabilité Sociétale des Organisations

Déclaration de
performance
extra-financière
2016-2017

A propos de Primum Non Nocere®



Agence experte en accompagnement RSO*, développement durable et santé

Primum Non Nocere® accompagne les organisations dans leur démarche de Responsabilité Sociétale et plus globalement de développement durable. L'agence réalise des études techniques, des diagnostics spécifiques et des accompagnements stratégiques, avec la mise à disposition d'outils et d'indicateurs adaptés. L'agence Primum accompagne également les organisations dans l'obtention de labels qualité et certifications (EMAS, ISO 14001, V2014,...).

Lobbying éthique et santé environnementale

Primum Non Nocere® œuvre au quotidien auprès de structures, groupes et fédérations, mais également auprès de centrales d'achat et de référencement, de fournisseurs et laboratoires dans les secteurs de la santé et du médico-social. Par le lobbying éthique, Primum a comme objectif de créer un modèle économique ayant comme base l'intérêt général. L'agence organise des conférences sur les thématiques santé et environnement. Elle propose des campagnes de mobilisation, des pétitions,... Primum finance également des analyses et des mesures pour mettre en lumière les fournisseurs et les industriels les plus vertueux.

*RSO : Responsabilité Sociétale des Organisations



Olivier Toma

Fondateur

La crise écologique, économique et sociale nous oblige à remettre en question notre mode de fonctionnement et de développement. Si pour les entreprises ces enjeux sont parfois une contrainte, ils sont aussi une formidable opportunité. Celle de construire de nouveaux modèles avec une fantastique créativité dans les PME, le tissu associatif, les collectivités locales. Ces créativité peuvent devenir les standards de demain, notre agence en est le témoin.



Pour Primum non nocere® être une entreprise responsable et citoyenne est au cœur même de nos métiers.

Notre mission est d'offrir les meilleures solutions pour conseiller et accompagner les organisations dans leur démarche de développement durable. Nous les aidons à anticiper les réglementations européennes et les plans nationaux liés à la transition écologique et énergétique, à la santé environnementale et à la Responsabilité Sociétale des Entreprises.

Par notre activité de lobbying éthique, nous connectons les individus, les entreprises et les institutions, pour agir dans l'intérêt général. En étant ainsi solidaires et attentifs aux différentes parties prenantes de notre écosystème, nous engageons pleinement notre rôle d'entreprise responsable. Un engagement qui repose sur l'attention spécifique que nous portons à la qualité de vie au travail et sur l'exemplarité de nos comportements individuels et collectifs.

2016-2017 est une période d'essor pour notre agence : de nouveaux locaux, cinq nouveaux salariés, l'ouverture de deux filiales, près de cent clients supplémentaires,... Mais c'est aussi une période de réflexion sur nos fondamentaux qui nous a permis de réaffirmer nos valeurs que sont l'éthique, la transparence et l'altruisme.

C'est ce que nous nous efforçons de créer, un modèle dans lequel s'équilibrent les enjeux environnementaux, économiques, sociaux et sociétaux. Une entreprise où le capital immatériel est totalement intégré au bilan financier, où la santé environnementale est une priorité et la solidarité une valeur fondamentale. Nous progressons chaque jour vers ce développement durable, en nous appuyant sur l'innovation technologique et sociale, pour accompagner nos clients et nos collaborateurs dans ce changement.

La réussite future de l'agence ne repose pas uniquement sur ses résultats quantitatifs. Sa contribution à un développement économique, durable et responsable, pèse autant sur son efficacité. Sans oublier la confiance que nos clients, nos associés et partenaires placent en nous.

Une entreprise éco-responsable

En 2016, Primum Non Nocere® fait l'acquisition de nouveaux bureaux. D'un ancien garage automobile, spécialisé en "santé des moteurs", le lieu va progressivement se transformer en bureaux de travail collaboratifs et éco-responsables. Inauguré en septembre 2017, l'Espace Primum est aujourd'hui "the place to be" du développement durable !

"C'est nouveau, c'est quoi ? Une galerie d'art ? ". Les passants s'interrogent. Il faut dire que le lieu attire les curieux. Situé au 5bis rue Franklin, en plein centre ville de Béziers, l'Espace Primum est ouvert à toutes celles et ceux qui veulent s'informer, échanger et agir sur la thématique du développement durable, de la santé et de la RSE*.

Respectez le silence des lieux, s'il vous plaît

Passé la porte d'entrée, on est tout de suite interpellé par le lieu et sa sérénité. Un mur végétal de sept mètres de long, du mobilier en carton recyclé, un luminaire géant en papier sulfurisé, des œuvres fabriquées à partir d'objets recyclés, des tableaux qui ornent les murs,... Mais où sommes-nous ? Dans les bureaux de l'agence Primum Non Nocere. Telle une ruche en pleine activité, la colonie Primum s'affère à ses missions. Mais ici pas de bourdonnements, le silence est d'or !

Une oreille attentive est là pour rappeler à l'ordre tout faiseur de bruit. Les nuisances sonores sont en effet surveillées, tout comme la qualité de l'air intérieur qui est affichée sur un écran en temps réel.

Olivier Toma, fondateur de l'agence Primum : *"Ce n'est pas là pour faire joli ou pour faire un effet de style. Nous sommes simplement attentifs au bien-être et à la santé de nos salariés. Nous avons même installé une cabine de téléphérique qui fait office de cabine téléphonique. Nos collaborateurs peuvent y passer leurs coups de fil sans être dérangés et sans déranger les autres membres de l'équipe."*

Ici, on préserve la biodiversité et on mange bio

Aménager un jardin bio sur le toit des bureaux, y installer trois ruches et bientôt un poulailler, il fallait oser ! C'est chose faite avec des objectifs bien précis pour l'agence Primum : proposer aux salariés un événement d'entreprise participatif, préserver la biodiversité et favoriser une économie circulaire.

Fabrice Guichet, Directeur : *"Nous essayons de mettre en place une économie circulaire, à l'échelle de notre petite entreprise bien sûr. Les fruits et légumes bio que nous cultivons sont récoltés et préparés par Hervé, notre chef cuisinier. Les déchets alimentaires, lorsqu'il y en a, sont utilisés pour fabriquer du compost qui sert d'engrais pour notre terrasse comestible. Nous pourrions également nourrir nos poules avec. Produire, consommer, recycler de façon autonome et responsable fait partie de notre responsabilité sociétale. Tout comme la biodiversité, avec nos trois ruches installées sur le toit."*

Ce bâtiment e

Le bâtiment e
installés sur le
électriques. Le
avec une temp
complété par d
raisonné du b
présent aux oc

*RSE : Responsabilité Sociétale des Entreprises

L'Espace Primum en quelques dates...



nov. 15 À L'ORIGINE

C'était un garage automobile appartenant à M. Privat, carburologue. On garde en tête le slogan inscrit à l'entrée du bâtiment : *"Carburez mieux, consommez moins"*.



juin 16 DÉBUT DES TRAVAUX

L'architecte Jean-Charles Euzet pilote les travaux. 600 m² à aménager, deux étages et une terrasse qui vont être repensés pour créer un open space entièrement éco-conçu.



juil. 16 ON GARDE L'ÉTABLI !

"Un seul objet nous garderons". Ce sera l'établi en chêne, offert par l'ancien propriétaire. Il est aujourd'hui la table centrale de l'agence.



Des bureaux éco-conçus et collaboratifs

est à faible impact environnemental et sanitaire, faites-en bon usage !

est alimenté à 100% en énergies renouvelables. Des panneaux solaires
e toit servent à recharger certains appareils électroniques et les vélos
s bureaux sont chauffés et climatisés par un système de VMC simple flux,
érature recommandée. Le nettoyage des locaux est réalisé à la vapeur et
des produits nettoyants écolabellisés. La rénovation intelligente et l'usage
âtiment en font un lieu à faible impact énergétique et sanitaire. C'est à
occupants d'en faire bon usage !



août
16

ÇA PREND FORME...

Cela fait deux mois que les travaux ont débuté. Architecte, artisans, décorateurs ont mis du cœur à l'ouvrage. Le bâtiment sera livré dans les temps.



sept.
16

FICUS CINQUENTENAIRE

Le ficus cinquentenaire est planté, symbole de la fin des travaux et de la naissance de ce nouvel espace de travail.



sept.
23

INAUGURATION

Le 23 sept. 2016, jour de l'inauguration de l'Espace Primum. Tous les collaborateurs sont là pour découvrir leurs nouveaux bureaux et plus de 200 invités présents.



Luminaire de Nicolas Morgan, fabriqué à partir de déchets métalliques



01



Arbre solaire pour recharger les smartphones

L'espace Primum

Un lieu éco-conçu où le développement durable et l'art se confondent. Où le bien-être et la santé des salariés sont des priorités. Où les citoyens et les entreprises innovantes se rassemblent.



03

04

02

01

Mesure de la qualité d'air intérieur en temps réel

Les matériaux d'aménagement intérieur sont non émissifs en Composés Organiques Volatils (COV). Les peintures Algo-Pro sont fabriquées à base d'algues. Les produits d'entretien sont 100% écolabellisés et complétés par un procédé à la vapeur pour garantir une absence totale de produits chimiques et de perturbateurs endocriniens.

Air intérieur : < 50 µg / m³
Concentration COV en temps réel

02

Le Cyber Bike de Pierre Salagnac

Sculpteur et créateur de mobilier, [Pierre Salagnac](#), retravaille les machines agricoles. Il récupère les vieux matériaux en acier, bronze ou bois et leur donne une nouvelle âme. Pas tout à fait du design pas tout à fait du classique, ses objets font référence à l'écho de la première vie. Fini le bureau d'antan où l'on posait son ordinateur, aujourd'hui on enfourche le cyber bike pour surfer !

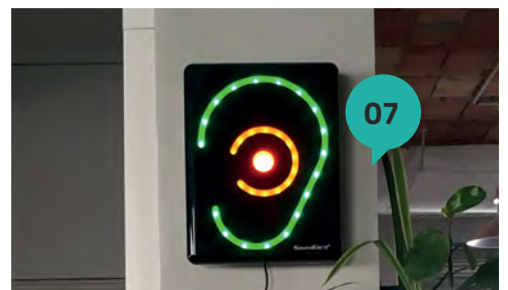
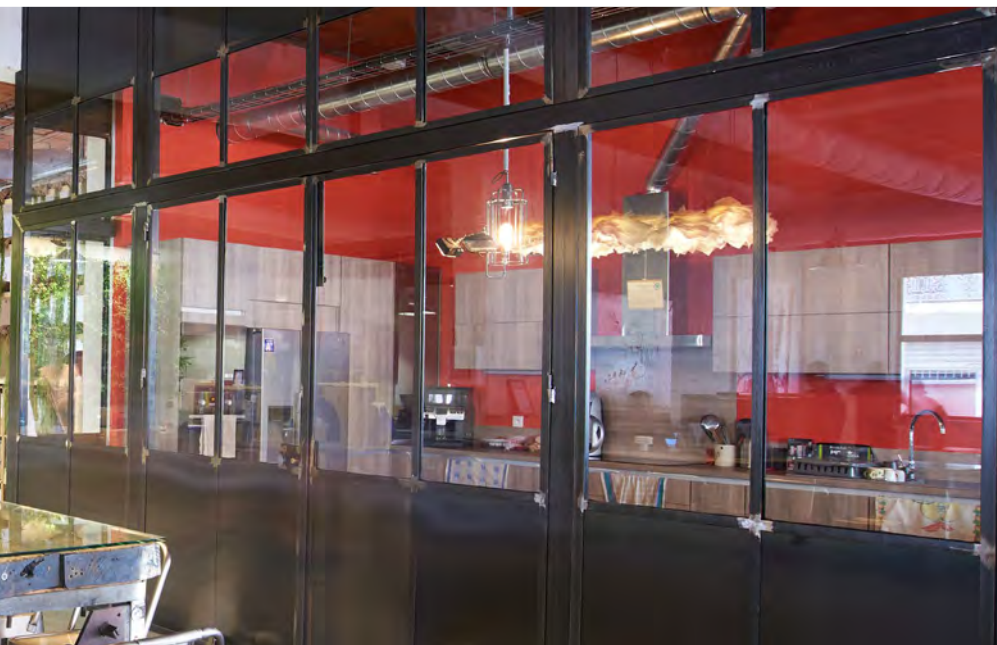
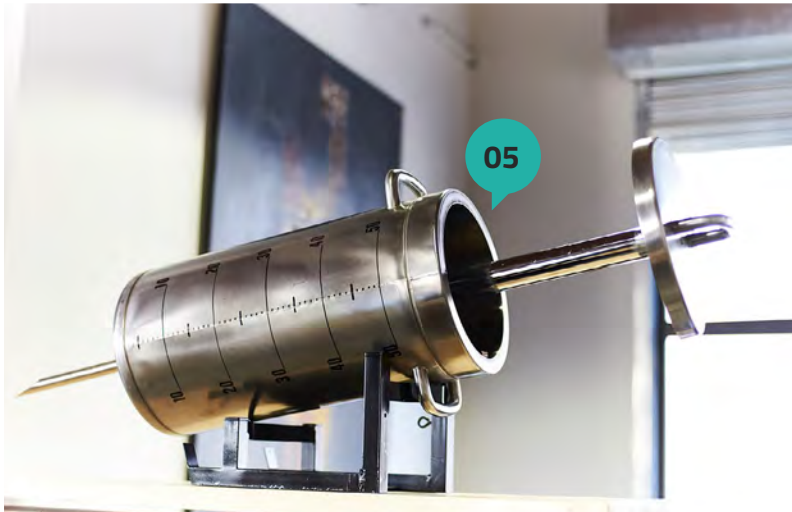
Métal recyclé
Récupération de pièces agricoles.

03

Le lustre pivoine de Franck Depoilly

[Franck Depoilly](#) réalise des luminaires. Il est présent dans de nombreuses boutiques en France, en Europe du Nord et en Italie. *"Mon travail est une rencontre avec les matériaux que je vais toucher, transformer, magnifier. Cela peut être du béton, du papier, une bobine de fil d'acier étame. J'essaie toujours de simplifier, d'épurer pour ne laisser que l'essentiel."*

Lustre en papier sulfuré
Volume, transparence et légèreté



04

Mur végétal dépolluant de Thibaut De Breyne

Le mur végétalisé de 7m de long est réalisé par [Thibaut De Breyne](#). Il est composé de 960 plantes de 30 variétés différentes : anthurium, lierre, scheffléra, palmier, ficus, caoutchouc, fougère, papyrus,...

L'Hoya Linearis, appelé aussi "Fleur de porcelaine", qui recouvre les étagères végétales est fourni par le fleuriste Biterrois Roland Bruniquel.

960 plantes dépolluantes
30 variétés différentes

05

Sculpture de Pascal Le Ménager

Passionné par l'aspect esthétique, l'histoire et la diversité des instruments chirurgicaux, [Pascal Le Ménager](#) détourne ces objets pour leur donner une seconde vie. Ses réalisations sont une invitation à dépasser la froideur de l'acier au travers de scènes réalistes, futuristes, vécues ou imaginaires, amusantes, parfois ironiques, souvent sociales.

Instruments chirurgicaux
Recyclés et détournés

06

Tri et valorisation des déchets

Les déchets ménagers sont triés et valorisés. Les biodéchets sont transformés en compost utilisé ensuite pour la terrasse comestible. Les déchets plastiques sont recyclés, tout comme le papier, le verre, le carton et le métal. Les déchets dangereux (piles, lampes,...) sont déposés dans les points de collecte de la ville. Le papier est collecté et recyclé par Recy'go.

323 kg de papier recyclé
Données 2016 - Source : RECY'GO

07

Mesure des nuisances sonores

L'oreille "SoundEar" mesure et visualise les niveaux de bruit dans la pièce. Si l'oreille est éclairée en vert, le niveau sonore est dans les limites (≤ 45 dB). Si elle est jaune, le bruit est presque à la limite (≤ 70 dB) il faut baisser le niveau sonore. Enfin si l'oreille s'éclaire en rouge, le bruit a dépassé la limite (> 90 dB), il est impératif de baisser le niveau sonore.

Niveau sonore : ≤ 45 dB
Mesure en temps réel



Je retrouve dans leurs projets cette agréable sensation d'être au 21e siècle



Hugo Da Costa Photographe

Il capte les grands moments de vie de l'agence depuis plusieurs années. Les photos qui illustrent cette brochure, c'est lui !

« Je collabore avec Primum depuis le début de leur aventure. Écologiste dans l'âme je retrouve dans leurs projets, leur philosophie et même au sein de leur siège social cette agréable sensation d'être au XXIème siècle et d'œuvrer pour les générations futures. »

contact@hugodacosta.com



08

Système VMC simple flux Chauffage et climatisation

Les locaux sont équipés d'une VMC simple flux à diffusion d'air chaud ou froid. La régulation de la température est possible par le biais d'un thermostat qui est présent à l'entrée du local permettant de fixer une température de consigne souhaitée. Pour cela, un groupe froid réversible posé en toiture permet de chauffer ou climatiser le local suivant la saison.

Températures de consigne

Été : < 23-26 °C >
Hiver : < 20-23 °C >

09

Espace alimenté à 100% en énergie verte

Les bureaux sont alimentés en énergie "verte". L'agence souscrit un contrat avec Direct Energie, pour une énergie garantie d'origine renouvelable à 100 %. Deux panneaux photovoltaïques sont posés en toiture. Ils permettent d'alimenter directement les batteries des vélos électriques, les smartphones et ordinateurs.

156 kWh/salarié/an

Consommation d'électricité en 2016

10

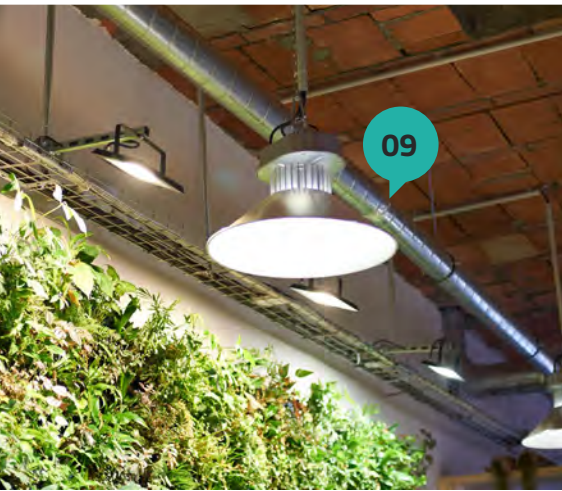
Mobilier de "Miss Julia" JULIE DESIGN

[Julie Dubois](#) conçoit du mobilier fonctionnel en carton 100% recyclé. Ses créations sont faites à la main et sont conçues selon les règles des normes environnementales européennes. Une collaboration de longue date avec Primum : " Une belle rencontre avec Olivier Toma qui m'a fait confiance en me donnant la charge de construire le mobilier de ses bureaux dès les débuts de l'entreprise."

Bureaux en carton recyclé

Peintures zéro solvant (0g/L de COV)
Vernis (max. 7g/L de COV)





Ma collaboration avec Primum est une aventure de longue date

Julie Dubois, "Miss Julia"



Ficus cinquentenaire, l'arbre
de la sagesse.

La terrasse comestible un potager 100% bio !

C'est l'histoire d'une rencontre entre un passionné d'agriculture à la semence paysanne et d'un visionnaire engagé dans le développement durable. Tous deux font le pari audacieux d'installer un potager sur le toit de l'agence Primum. Pari gagné !

Et si on semait ?

Le 19 juin 2017, activité jardinage avec l'équipe qui se retrouve pour planter quelques fruits et légumes bio sur la terrasse comestible.

Béatrice Coupier, Assistante de direction : « J'ai planté des radis, je suis émerveillée de les voir sortir de terre, ça me rappelle mon enfance. C'est un vrai plaisir de cultiver et de déguster. »

Gautier Lestrade, Consultant thermicien : « Bonne idée qui reste dans l'éthique de notre agence. C'est agréable de se retrouver sur cette terrasse autour d'un même projet. »

Pierre Gremet, Consultant en développement durable : « Pour ma part, l'espace jardin et les ruches sont devenus une sorte de sanctuaire. J'aime y venir pour me détendre, apprendre, aller à l'encontre des autres, partager avec eux et passer un bon moment. »



Djamel Haouachi, véritable amoureux de l'agriculture paysanne a élaboré ce jardin potager qui réserve bien des trésors. Nous pouvons y trouver des aubergines, poivrons, melons, potimarrons, tomates, haricots, fraises, plantes aromatiques,...

Cette terrasse comestible est installée sur le toit des locaux de l'agence Primum dans le but de ravir les papilles de l'équipe en premier lieu, mais aussi de faire partager ces produits issus de la biodiversité au voisinage. Fabrice Guichet, Directeur : « C'était un projet pensé

par Olivier Toma, dès l'acquisition des nouveaux locaux de l'agence. Il fallait juste trouver la bonne personne pour le concrétiser ». Une rencontre, une même philosophie, de l'audace et en un mois voilà la terrasse de l'agence transformée en jardin potager !

Planter, échanger, partager

Au-delà d'une terrasse comestible, c'est avant tout un projet fédérateur auquel participe toute l'équipe. Fanny Auger, Consultante en développement durable : « Nous avons passé une matinée à planter

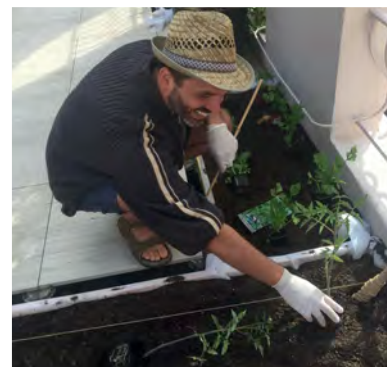
des légumes et des fruits que nous pourrions consommer par la suite. Ça fait du bien de passer un moment avec ses collègues sans parler boulot, juste à malaxer la terre en écoutant Djamel nous expliquer les vertus de l'azote ou comment dénicher des truffes. Bref ça nous sort de notre quotidien. »

Récolter, peser, déguster

Chaque récolte est pesée par les salariés. Le poids est reporté sur un registre spécifique pour connaître la quantité de fruits et légumes consommés chaque mois.



Chapeaux de paille et râteaux en main, l'équipe donne vie à la terrasse comestible, avec Djamel, maraîcher bio.



**Fédérer,
motiver et réunir
son équipe
autour d'un
événement
d'entreprise.**



Djamel Haouachi, maraîcher bio

De maçon à maraîcher bio, il crée une forêt comestible

Ingénieur, restaurateur de vieilles pierres, Djamel Haouachi a tout quitté il y a trois ans pour se consacrer à la permaculture et l'agroforesterie. Formé au CFPPA de Béziers, il redonne vie à 2000 m² de terre près de Nefiès. Il a d'abord créé une mare, acheté des graines bio, apporté de l'humus, planté des arbres,... le tout à la main. Aujourd'hui, il livre ses paniers bio à ses clients bitterois.

Des ruches urbaines

Le 27 juin 2017, trois ruches sont installées sur la terrasse de l'agence Primum.

Olivier Holweck, Consultant thermicien et développement durable : « C'est une grande joie d'avoir pu participer à la mise en place des trois ruches sur le toit de l'agence. Au-delà du miel que les abeilles vont nous fournir à terme, nous sommes des observateurs privilégiés de l'activité et du travail incessant qu'elles accomplissent, notamment autour du jardin potager. »

Cedric Lebrun, Ingénieur thermicien : « Ce projet de ruche est une grande réussite car il est le fruit de plusieurs années de réflexions. L'essaim représente bien Primum, où chacun œuvre pour un projet commun, qui est bénéfique pour notre entreprise et notre planète.. »



C'est une démarche humaine pour la préservation de la biodiversité

Une ruche sur un toit brûlant

Des abeilles Buckfasts, une espèce extrêmement douce et très productive ont été installées dans trois ruches Warré posées sur la terrasse.



www.beesolis.com

Damien Albrespy, directeur de l'entreprise Beesolis, a fait le choix d'un changement radical de vie. Anciennement informaticien, il décide d'allier ses deux passions, la nature et les sciences au travers des abeilles.

Voilà donc quatre générations (grand-père, père, fils, petit-fils) qui partagent maintenant ensemble ce nouveau mode de vie, que ce soit au travers de la location de ruche en entreprise,

de l'animation autour de l'abeille ou des miels thérapeutiques.

Des abeilles très productives

Les abeilles de l'entreprise Beesolis fournissent deux récoltes par an. L'une en fin d'été et l'autre en automne. Même si les bois sont des lieux privilégiés pour nos amies les abeilles, elles s'acclimatent parfaitement sur les toits brûlants de nos maisons, immeubles, bureaux... Elles savent amener de l'eau pour abaisser la température.

Préserver la biodiversité

Plus qu'un simple rucher placé au-dessus de nos têtes, c'est une démarche humaine

pour la préservation de la biodiversité, et pour la protection de nos abeilles. C'est aussi un moyen de fédérer tous les collaborateurs de l'agence dans une approche RH et environnementale.

Grâce à l'expertise de Damien Albrespy, ce transfert de compétence va permettre un management participatif. L'équipe pourra observer différentes actions selon l'évolution de la colonie.

Le miel que les abeilles Primum fourniront sera un indubitable vecteur de communication RSE (responsabilité sociétale des entreprises).

La santé dans l'assiette !

D'abord un titre de film, "*La santé dans l'assiette*" est aussi la devise de Primum Non Nocere®. L'agence pratique la restauration éthique et durable : produits bio, frais, locaux ou à faible impact carbone. Sans oublier la qualité nutritionnelle et le goût.

Olivier Toma : "Nous avons trois producteurs locaux qui nous livrent chaque semaine des fruits et légumes bio. Toute personne présente dans nos bureaux peut en consommer. Vous ne trouverez pas ici de machines à friandises en libre-service ; Ces produits locaux servent aussi à notre chef cuisiner qui vient chaque vendredi nous préparer des menus équilibrés et bio."

Les "tables ouvertes"

Hervé Delaborde, chef cuisinier, investit la cuisine chaque vendredi midi pour les "tables ouvertes" organisées par l'agence. Un repas où se mêlent collaborateurs et citoyens passionnés. Olivier Toma : "Un invité différent chaque semaine nous fait vivre sa passion tout en partageant un repas bio et équilibré. Nous avons par exemple reçu Jean-Jacques Eledjam, le Président de la Croix-Rouge, ce fût un grand honneur pour nous !"

Les salariés peuvent s'inscrire à ces rencontres culinaires qui sont devenues des moments très attendus, comme en témoigne Elodie Durand, Chargée d'affaires



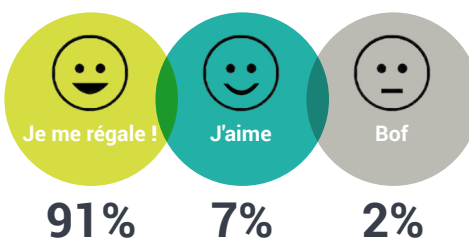
et consultante en développement durable : "Au delà de l'amitié qui est née avec Hervé, notre chef cuisto, les tables ouvertes sont des moments qui nous permettent de sortir du cadre professionnel et d'aller vers l'humain. Nous partageons des plaisirs d'une bonne table, emplie de produits bio, locaux et frais. Le moment phare de la semaine pour moi où les rencontres sont intenses en émotions et propices au lâcher-prise."

Des menus étudiés, validés et notés

Ce ne sont pas des menus comme les autres qui sont proposés lors des tables ouvertes. Les plats sont effet recherchés et étudiés. Ils doivent être élaborés dans le respect des valeurs nutritionnelles et composés à 100% de produits bio. Fabrice Guichet, Directeur : "Nous avons créé un comité RED, Restauration Éthique et Durable, qui valide chaque plat selon des critères bien précis. Lors des tables ouvertes, nos salariés, nos partenaires locaux et parfois même nos voisins participent à l'évaluation des menus."

Trois notes, trois émotions

Les "Tables ouvertes" du vendredi



Résultats sur 37 menus préparés et notés
(depuis nov. 2016)



Hervé Delaborde Chef cuisinier

Depuis novembre 2016 il est le chef cuisinier de Primum. Hervé connaît bien la cuisine traditionnelle qu'il a pratiquée pendant 10 ans dans un restaurant montpelliérain. Aujourd'hui il est adepte de la cuisine responsable.

« Chaque vendredi, je dois préparer un menu bio pour 2,50€ par personne, un vrai challenge ! Mais c'est possible, la preuve. Il faut de l'imagination et surtout réfléchir aux choix des produits et des fournisseurs, aux quantités. Je vais souvent acheter les produits au plus près, à l'épicerie d'à côté ou chez des producteurs locaux, le plus loin se trouve à Narbonne à 43km d'ici. Les fruits et les légumes sont livrés par des maraîchers de la



Le jardin des réformés

Une exploitation familiale maraîchère de la région de Béziers qui depuis 50 ans cultive du bio. Les produits sont de saison et de plein champ, cueillis le jour de la livraison.

www.lejardindesreformes.com



région. Et maintenant il y a la terrasse comestible. Dans les menus, je vais plutôt proposer de la viande blanche comme le poulet ou le porc, en me basant sur une quantité maximale de 150 grammes par personne. Pas d'agneau, c'est hors budget. Pas de viande rouge, pour limiter les émissions carbone. C'est une autre façon de penser la cuisine, de façon éco-responsable. C'est tellement plus agréable pour un cuisinier de travailler avec des produits frais. Les plats ont un tout autre goût, ils sont meilleurs bien sûr ! Ils sont surtout bio et donc plus sains pour le consommateur et ça ne coûte pas plus cher. »

“

Ici, vous ne trouverez pas de machines à friandises.

Que des produits bio, de saison, frais et locaux.





**D'abord prévenir.
C'est ce que nous
expérimentons pour
le vivre au mieux,
pour nous, nos clients
et les générations futures**

Elodie Grimal, Consultante en développement durable



Sophie Duclaux

Consultante en développement durable

« J'étais très curieuse et intéressée par la réflexologie plantaire et Primum nous a donné l'opportunité de découvrir cette médecine douce. Quelques séances plus tard je suis convaincue du bien fait de ces interventions et j'ai depuis poursuivi cette démarche personnelle en dehors du cadre professionnel. »

Elise Lamarre

Juriste

« Le Qi Gong pratiqué en collectif permet de créer une synergie entre les membres de l'équipe et de relâcher les tensions communes. En premier lieu un véritable temps de détente, les effets à la suite de plusieurs séances sont visibles. Cela donne un regain d'énergie durable ! »

Elise Scarpati

Consultante en développement durable

« Idéalement placée, la séance de Qi Gong a lieu le vendredi, et nous permet de vivre un vrai moment de "conscience" pour nous libérer du stress de la semaine. C'est aussi un moment de complicité, et de renforcement de notre esprit d'équipe. »

Le bien-être au travail

Naturopathie, ostéopathie, Qi Gong, réflexologie, hortithérapie, apithérapie... c'est l'HappyArium !

Tous les mois Sandrine, Laurie-Anne, Florian et Alain prodiguent leurs conseils aux salariés de l'agence. Un moment très attendu !



Sandrine Bout-Croizé
Réflexologue

sbc.reflexo@gmail.com

« La Réflexologie : un atout bien-être et santé pour l'entreprise »



Florian Sormail
Ostéopathe

florian.sormail@gmail.com

« Primum pense aux autres, moi je "panse" à eux »



Alain Michallet
Professeur de Qi Gong

alain.michallet762@orange.fr

« Réenchanter la vie ! »



Laurie-Anne Duval
Naturopathe

laurieanneduval@gmail.com

« Préserver naturellement le capital santé et optimiser la vitalité du personnel »

« Notre travail implique beaucoup de déplacements en voiture, en train, dans les transports en commun... Tout ceci en portant sac à dos et valise. La prévention, apportée par l'ostéopathie, de toutes les tensions pouvant être générées par de mauvaises postures, par le port et la manipulation de charges, est un vrai bienfait. Pour moi, ses effets sont déjà prouvés. Je souffrais de petites douleurs au niveau du dos en rentrant de déplacement et être manipulée au moins une fois par mois a déjà permis de les réduire. »

Marion Campion

Consultante en développement durable

Laurence Oriou
Chef de projet

« Une séance de réflexologie est un véritable voyage au pays de sensations inconnues et de souvenirs enfouis. Je repars de chaque séance en savourant la résonnance salutaire du travail de Sandrine sur ma posture et mon souffle qui s'en trouvent améliorés. »

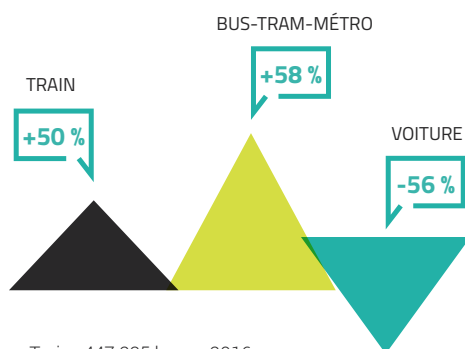
Ahmed Cheppih
Consultant en développement durable

« Le Qi qong est pour moi une activité de décrochage intellectuelle. Cela m'apporte de la distance et le recul sur les semaines passées. Et pour évacuer la fatigue posturale, l'ostéopathe fait des miracles ! »

Elodie Durand
Chargée d'affaires

« J'ai découvert la naturopathie grâce à Primum et on peut dire que j'ai fait le vide dans mes placards ! Éviter les écueils des excès dus à des rythmes de vie soutenus et s'écouter pour équilibrer notre alimentation et tout le reste. Très positif pour moi et ma famille, qui a également accompagné ce changement ! »

Evolution des modes de transports en 2016



- + Train : 447 235 km en 2016
- + Bus-Tram-Métro : 3 212 km en 2016
- + Voiture : 18 620 km en 2016

Transports "doux"



sur la totalité des déplacements professionnels

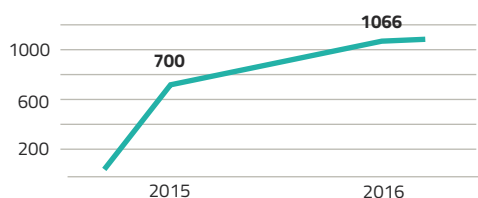
Compensation Carbone

Le Bilan Carbone est réalisé chaque année. Il permet de calculer l'impact des activités de consulting en émissions de gaz à effet de serre. Ces émissions sont compensées en tonnes équivalent CO₂.



Indicateur vélo pour les trajets domicile-travail (en km)

Le nombre de salariés utilisant le vélo pour le trajet domicile-travail est en constante évolution. En 2016, ce sont 1066 km qui ont été parcourus, soit 20% de plus par rapport à l'année précédente. Primum met également à disposition de ses collaborateurs 2 vélos électriques, rechargés par des panneaux solaires.



Une politique de mobilité durable



Poursuivre notre plan de déplacements d'entreprise et privilégier les transports "doux"

Avant le 1^{er} janvier 2018, les plans de mobilité devront avoir été réalisés pour « toute entreprise regroupant au moins 100 travailleurs sur un même site ». Ces entreprises devront établir « un plan de mobilité pour améliorer le déplacement de leur personnel et encourager l'utilisation des transports en commun et le recours au covoiturage » (loi relative à la transition énergétique pour la croissance verte).

Primum Non Nocere® n'a pas attendu cette réglementation pour définir une politique de transport responsable. C'est une démarche volontaire initiée dès la création de l'agence.

Trois objectifs prioritaires pour réduire l'impact Carbone

Le PDE est basé sur trois objectifs prioritaires : réduire les besoins de déplacements, optimiser les déplacements et favoriser les modes de transports "doux". Pour les trajets domicile-travail, la pratique du vélo est favorisée avec une indemnité



kilométrique reversée aux salariés et la mise à disposition d'un local à vélo sécurisé. Les collaborateurs peuvent aussi bénéficier d'un aménagement de temps de travail à domicile. La visioconférence est privilégiée pour les réunions professionnelles et pour certains accompagnements clients.

Les déplacements professionnels sont mutualisés et les transports en commun sont favorisés, notamment le train. En 2016, le train est le transport n°1 de l'agence avec près de 450 000 km parcourus.

Priorité aux énergies renouvelables



Panneaux solaires

Deux panneaux photovoltaïques sont posés en toiture. Ils sont raccordés à un onduleur pour convertir le courant continu en courant alternatif afin de pouvoir brancher les ordinateurs, les mobiles et les vélos électriques.

VMC simple flux

La VMC simple flux est à diffusion d'air chaud ou froid. La régulation de la température est possible par le biais d'un thermostat qui est présent à l'entrée du local et permettant de fixer une température de consigne souhaitée. Pour cela, un groupe froid réversible posé en toiture permet de chauffer ou climatiser le local suivant la saison.

Électricité

Consommation électrique en Kwh.



Gaz

Consommation de gaz en Kwh.



Eau

Consommation d'eau en m³



Énergies renouvelables

"Direct Energie" est notre fournisseur d'énergie électrique. Le contrat souscrit nous garantit une énergie d'origine 100% renouvelable.

Source : Direct Energie

Transports doux
et 100% d'énergie
"verte" pour une
réduction Carbone



Des services adaptés aux organisations

Accompagnements, études techniques, certifications environnementales,... ces services sont proposés aux PME, industriels, groupes et filiales de tous secteurs.

Une équipe de consultants, ingénieurs et techniciens réalisent des diagnostics, des bilans réglementaires et des accompagnements sur site. Ils informent sur les toutes dernières réglementations environnementales, conseillent et guident les équipes dans la mise en œuvre du plan

d'action. L'agence développe également des outils en ligne pour faciliter le suivi des actions. La plateforme Primum Office® permet par exemple de déployer et actionner sa démarche RSO, individuelle ou de groupe, en trois phases : diagnostic, plan d'action et indicateurs de résultats.

Accompagnement RSE et RSO

L'agence accompagne les entreprises et les organisations dans leur démarche de responsabilité sociétale. Notre outil en ligne de management RSO "Primum Office®" facilite la mise en œuvre et le suivi de la démarche pour atteindre le plus haut niveau de performance de développement durable.

Diagnostics et études techniques

Les diagnostics spécifiques : développement durable, déchets, achats, restauration, maternité éco-responsable, qualité de vie,...

Nos études techniques : audit énergie, Bilan Carbone, bilan d'émissions de gaz à effet de serre, qualité de l'air intérieur, champs électromagnétiques, ...

Certifications EMAS, ISO, V2014

L'accompagnement est basé sur la mise en œuvre de référentiels (AFAQ, ISO 26000) ; Et de systèmes de management environnementaux tels que l'ISO14001 et l'EMAS. La mise en conformité des établissements de santé, selon les critères de certification V2014, est une des expertises de l'agence.

Formations et DPC

L'agence est spécialisée dans la formation des professionnels de santé aux thématiques du développement durable.

L'agence a engagé une démarche d'évaluation pour proposer au second semestre 2017 des programmes de DPC (Développement Professionnel Continu) répondant à l'une des orientations de politique nationale de santé : la prévention des risques sanitaires liés à l'environnement. Laurence Oriou, Chargée d'affaires et de formations : « Nous proposons également des formations à la santé environnementale pour les organisations de tous types de secteurs, engagées dans une démarche de responsabilité sociétale. Nos formations sont conçues sous forme de modules sur mesure, pour répondre au mieux aux contraintes et aux objectifs des organisations et des apprenants. »



Des solutions d'accompagnements sur le web

L'agence Primum Non Nocere® développe des outils de management RSE et RSO, des indicateurs et des observatoires sectoriels. Fabien Marquier, développeur applicatif chez Primum, et, Weeakt, start-up associée, sont les administrateurs de ces outils en ligne. En 2016, la 1ère plateforme de management RSO pour le secteur "Santé & Médico-social" est lancée. Elle est suivie en 2017 par la version "Hôtellerie & Tourisme".



Il nous a fallu plus de 800 heures pour développer l'Obscare®.

Fabien Marquier, Développeur applicatif

Primum Office®

Tableau de bord RSO



Outil en ligne de management RSO pour piloter une démarche individuelle ou de groupe, en trois phases : analyse, pilotage, reporting.

www.primum-office.com

Portail de Primum

Outils et indicateurs DD

Une plateforme d'outils mise à disposition des clients pour les études Bilan Carbone, diagnostic de performance énergétique, gaspillage alimentaire,... Le portail propose également un outil de mesure de la qualité de vie et du bien-être au travail : [B2ST®](#).

www.leportail-de-primum.com



Obscare®

Observatoire sectoriel

L'observatoire de la performance de développement durable en santé. Depuis 2015, plus de 7000 réponses ont été traitées sur 12 thématiques différentes : déchets, énergie, eau, émissions Carbone,... L'observatoire restitue chaque année les indicateurs et les moyennes du secteur.

www.obsclare.primum-non-nocere.fr/Obsclare

Primum Office®

outil en ligne de management RSO

En 2016, Primum Non Nocere® et Weeakt lancent la plateforme en ligne [Primum Office®](#). Un outil de pilotage individuel ou de groupe de la démarche RSO et d'optimisation de la performance de développement durable. Deux versions sont accessibles en ligne : "Santé & Médico-social", "Hôtellerie & Tourisme".

Animé par des experts de la profession et du développement durable, Primum Office® est un outil simple à piloter, intégrant un tableau de bord et de multiples services : fiches-actions, formations, réseau social sur les bonnes pratiques,... Un accompagnement sans contrainte et à moindre coût.

Trois phases pour actionner sa démarche RSO

Un questionnaire pour un état des lieux de la performance de développement durable, c'est la phase 1, l'analyse. Déchets, énergie, achats, transports, qualité de vie, parties prenantes,... plus d'une dizaine de thématiques sont auditées. La phase 2, le pilotage, propose un tableau de bord pour définir et suivre l'évolution des actions. Des indicateurs de progression sont consultables en temps réel, avec une vue d'ensemble de l'organisation, du groupe et ses filiales. Dernière phase,

le reporting avec un rapport RSE annuel automatiquement généré. Il répond aux exigences réglementaires du secteur d'activité et aux objectifs sectoriels de l'ISO 26000. L'organisation a le libre choix des objectifs, des actions et des indicateurs à communiquer.

Des conseillers et experts de terrain pour guider les managers

Plus que de simples conseillers, les consultants de l'agence sont des experts de «terrain» qui favorisent l'échange avec les équipes et les parties prenantes pour maintenir la dynamique. Des sessions sont programmées en visioconférence pour accompagner les managers dans la bonne mise en œuvre de la démarche et garantir son efficience.

Une version adaptée au secteur "Santé & Médico-social"

La forte expertise de l'agence, dans le domaine de la santé et du médico-social, a permis de développer une version Primum Office® totalement adaptée aux hôpitaux, cliniques, maisons de retraite et industriels du secteur. Cette année les Laboratoires Pierre Fabre ont invité leurs partenaires privilégiés, les pharmaciens, à découvrir Primum Office®. Aujourd'hui 100 officines utilisent la plateforme RSO en ligne.



Weeakt, un partenaire 2.0

Primum Office®, Impakts®, voici les toutes dernières solutions en ligne de management RSE. Développés depuis 3 ans par [Weeakt](#), ces outils facilitent l'engagement des citoyens et des entreprises au travers des ressources adaptées, ergonomiques et ludiques.

Il est l'instigateur de WeeAkt : " *Tout est parti de l'idée d'utiliser l'émulation pour le bien commun*". Vincent Leyrit imagine ce qu'allait devenir le réseau social grand public WeeAkt. En fréquentant les secteurs du développement durable et de l'économie sociale et solidaire, il prend

conscience du rôle clef des entreprises pour aborder le changement. Ainsi est venue l'idée d'Impakts-empowerment pour associer les collaborateurs de l'entreprise à la RSE.

L'alliance de l'expertise RSE et l'expertise 2.0

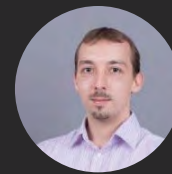
La rencontre avec Primum a permis d'approcher en profondeur le métier de conseil et d'expertise en Responsabilité Sociétale des Organisations (RSO). "Avec Olivier Toma, nous avons imaginé un outil d'accompagnement spécifique à certains secteurs. Primum Office® est une plateforme en ligne qui peut s'adapter à différentes activités professionnelles, avec une forte expertise dans chaque

domaine. Il y a actuellement Primum Office® pour le secteur de la santé et la toute dernière version développée pour le secteur de l'hôtellerie et du tourisme."

La solution " Impakts "

[Impakts](#) est une solution tout aussi experte mais plus ludique. Elle est utilisable par n'importe quelle entité et fonctionne en lien avec le réseau social grand public Weeakt.

Les développeurs Weeakt



Alexandre Jandon



Ugo Carasco



**Faire de la RSE
une démarche
simple et
accessible.**

Vincent Leyrit Fondateur Weeakt

Vincent a travaillé 3 ans dans le domaine de la défense et la sécurité ainsi que 2 ans dans le domaine du high frequency trading. Il est diplômé de l'Epitech, du Conservatoire National des Arts et Métiers et de Paris X en philosophie.



Les 17 Objectifs Développement Durable de l'ONU revisités par Primum

1 | AGIR SUR LA PAUVRETÉ



ÉLIMINER

la pauvreté en proposant des emplois durables et des salaires équitables

2 | RESTAURATION ÉTHIQUE ET DURABLE



PROMOUVOIR

une agriculture et une restauration durables. Réduire le gaspillage et les déchets alimentaires. Améliorer la nutrition

3 | BIEN-ÊTRE, SATISFACTION ET QUALITÉ DE VIE



FAVORISER

pour tous une santé optimale et promouvoir le bien-être

7 | ÉNERGIE DURABLE



PROMOUVOIR

les énergies renouvelables et inciter à une gestion responsable

8 | GOUVERNANCE POUR UNE CROISSANCE DURABLE



FAVORISER

les emplois décents, le développement des compétences et l'égalité entre tous les travailleurs

9 | R&D, INNOVATION ET TECHNOLOGIE



PROMOUVOIR

des solutions scientifiques et technologiques innovantes et éco-responsables

13 | LUTTE CONTRE LE CHANGEMENT CLIMATIQUE



INCITER

à la transition vers des économies bas-carbone et contenir le réchauffement climatique

14 | BIODIVERSITÉ MARINE



PRÉSERVER

la biodiversité marine en limitant les pollutions générées et les impacts sur les écosystèmes

Primum Non Nocere® décline les 17 objectifs de développement durable de l'Organisation des Nations Unies (ONU) pour encourager les initiatives vertueuses et durables.

4 | ÉDUCATION DE QUALITÉ

ASSURER

l'accès de tous à une éducation de qualité tout au long de la vie



5 | ÉGALITÉ DES SEXES

AGIR

pour supprimer les inégalités de traitement subies par les femmes



6 | RESSOURCES EN EAU ET EFFLUENTS

ENCOURAGER

des pratiques de consommation responsables et assurer un accès équitable à l'eau



10 | RELATIONS SOLIDAIRES ET ÉQUITABLES



SOUTENIR

l'intégralité sociale, économique et politique de tous et notamment des personnes sensibles

11 | BATIMENTS ET TERRITOIRES DURABLES



12 | ACHATS ET CONSOMMATIONS DURABLES



SENSIBILISER

les acheteurs et consommateurs, innover avec des produits et services éco-responsables

VALORISER

des infrastructures à faible impact sur l'environnement et faible consommation d'énergie, ouvertes et adaptées à tous

15 | BIODIVERSITÉ TERRESTRE



AMÉLIORER

les liens entre le développement économique et la protection de la biodiversité par une pratique durable de son activité

16 | AGIR POUR UN LOBBYING ÉTHIQUE



PRÉVENIR

les violences et les conflits pour aller vers une société juste, transparente et pacifique

17 | PARTIES PRENANTES

CRÉER

des partenariats et mobiliser ses parties prenantes au service de la démarche de responsabilité sociétale des organisations



Lobbying éthique

Le lobbying éthique propose à une organisation "d'agir en conscience dans l'intérêt collectif". Seul l'intérêt général prime.

La clef réside dans l'innovation et la R&D (recherche et développement) pour dénoncer mais surtout pour promouvoir des solutions dont les impacts significatifs (écologiques, sanitaires et économiques) ont été étudiés, analysés et vérifiés.

Un lobby est un groupe de pression qui tente d'influencer les lois, les réglementations, l'établissement des

normes (industrielles par exemple), les décisions..., pour favoriser ses propres intérêts, économiques en général. Un lobby peut être un regroupement plus ou moins formel d'acteurs qui partagent des intérêts communs ou qui appartient à un même secteur d'activité professionnelle. On parle aussi de groupe d'intérêt ou de groupe d'influence.

Le lanceur d'alerte n'est pas une organisation structurée, d'où le manque de professionnalisme. Il est habituellement isolé. Contrairement aux lanceurs d'alerte qui dénoncent sans pour autant avoir la possibilité d'apporter des solutions et aux

lobbyistes influents qui défendent des intérêts particuliers, le lobbying éthique a pour mission non pas d'influencer mais de convaincre, non pas d'alerter mais de proposer.

Notre agence d'experts s'est donnée pour mission, au-delà de ses activités courantes d'audit, de conseil et de formation, d'agir dans l'intérêt général. Ce rôle donne du sens au quotidien et permet aux collaborateurs de s'investir sur des sujets de société en phase avec leurs propres valeurs.



Le Lab® RSE Innovation & Évaluation

Une plateforme d'évaluation de produits et services innovants

Le Lab® RSE permet d'identifier des produits à moindre impacts environnementaux et sanitaires, des services et systèmes innovants. Les critères d'évaluation de Primum permettent d'établir une note globale pour chaque produit et service. Ils sont classés par thématique et présentés sous forme de fiche synthétique.

Que peut-on trouver sur le Lab ?

Le scanner alimentaire "Tellspec" pour mesurer les pesticides

Le scanner est capable de déterminer quels ingrédients composent un aliment à partir d'une analyse spectrographique. Relié sans fil à un smartphone, il fournit diverses informations utiles, notamment pour détecter la présence d'allergènes ou de pesticides. Primum Non Nocere® teste ce système innovant qui peut "éclairer" le consommateur lors de ses achats.

200

followers

23

Événements

400

Participants



Le livre vert est consultable sur : primum-non-nocere.fr/livre-vert-sante-durable/

Le livre vert

Publication 2017

Proposition d'une vingtaine d'actions stratégiques pour mettre le développement durable au cœur du système de santé, visant ainsi à réduire les dépenses de santé, tout en garantissant un système sûr aujourd'hui et pour les générations futures.

Le but de ces propositions est d'inviter à réfléchir à un système différent, meilleur, plus juste et durable. Inventer un monde de santé demande d'innover, d'oser, de créer des liens et de réfléchir autrement et à long terme.



Le lobbying éthique est à la frontière entre le lanceur d'alerte et le lobbying "traditionnel"



Qualité de l'Air Intérieur & Bâtiments

Café-Santé

Conférence mensuelle sur la santé et l'environnement

Tous les seconds vendredi du mois de 8h à 9h, le Café-Santé informe et sensibilise sur une thématique santé-environnement et développement durable. En 2016-2017, 20 rendez-vous mensuels ont été organisés à l'Espace Primum : nanoparticules, changement climatique, gaspillage alimentaire, produits cosmétiques, médicaments,... Nouveauté 2017 : le 1er Café-Santé parisien qui s'est déroulé le 27 juin à l'Agence Parisienne du Climat sur le thème "qualité de l'air intérieur et bâtiments".



Projections-débats

"Futur d'espoir"

Deux projections organisées cette année sur le film "Futur d'espoir" de Guillaume Thébault, 17 ans, jardinier bio et cinéaste épatant. Le 17 février à Béziers et le 12 avril à Paris, le jeune réalisateur est venu présenter son film sur l'agriculture responsable. Au travers d'une quinzaine d'interviews ce jeune garçon tente de montrer ce qui va bien ; des alternatives, qui selon les personnes interviewées, se présentent comme des solutions aux systèmes agricoles actuels.



Apéro-philo

Echanger et structurer les pensées

Le développement durable, l'économie circulaire, la responsabilité sociétale, l'économie sociale et solidaire sont autant de nouveaux modèles qui cherchent à participer au développement d'un monde nouveau et différent. Cette période de transition est une chance pour notre génération et les générations futures... Les "Apéros-Philo" sont des occasions d'échanger et de structurer nos pensées et participer ainsi à cette transition.

Les projets passés, en cours et à venir

2016



Le verger de Primum 450 arbres plantés depuis 2014

Dans son engagement pour la préservation de la biodiversité, l'agence participe au programme de plantation d'arbres « Pur Hexagone ». Les objectifs du projet : préserver et régénérer l'environnement, les sols et la biodiversité en France. Chaque année, l'équipe se retrouve sur le site de Marsillargues dans l'Hérault, pour planter de nouveaux arbres sur une parcelle réservée appelée : le verger de Primum.

2017



Grainothèque Et si on semait ?

Véritable grenier au cœur de la ville, Primum propose de partager des graines et semences originales labélisées Agriculture Biologique (AB) : blé ancien, sorgho, souci, calendula, petit épeautre, lupin, potiron, potimarron, courge spaghetti. L'idée étant de permettre de donner, prendre, partager et surtout « semer ». La biodiversité est source de vie, le partage est source d'humanité.

Boîte à livres Culture partagée

Des livres récupérés ou donnés sont proposés en libre-service. Le concept de la "boîte à livres" n'est pas nouveau, mais à Béziers c'est une première. Installée à l'entrée des bureaux, elle attire les curieux et les adeptes de la consommation collaborative.



Transformer le
"c'est pas possible"
en "pourquoi pas ?"



2018



Vis ma vie Partage, découverte et innovation

" Un de mes rêves, nager avec les dauphins "

Perrine note à la main cette petite phrase sur un post-it et le colle sur un poteau de bois, déjà bien rempli de petits carrés colorés.

Perrine Pelaez, Chargée de communication : « *Vis ma vie est un projet pour donner la possibilité aux salariés d'assouvir leur curiosité, de découvrir un autre métier, celui qu'ils souhaitent. Par logique d'entreprise, toute l'équipe collabore pour que chaque souhait puisse être réalisé. J'espère pouvoir nager avec les dauphins cet été, en tout les cas mes collègues font tout pour !* »



Pièce de théâtre "À votre santé !" Compagnie "Le fût en scène"

Une adaptation du 'Livre Vert' de Primum

Le "Livre vert" de Primum Non Nocere® adapté au théâtre, tel est le projet un peu fou d'Olivier Toma et du comédien Olivier de Maurepas. La première représentation, au Théâtre de Béziers le 8 décembre, est le début d'une longue tournée 2017-2018 en province et à Paris.

Olivier de Maurepas, vigneron de métier et sur scène par passion, mêle les plaisirs du vin et du théâtre. Il propose dans son café-théâtre "Le fût de scène" une programmation éclectique allant du Vaudeville classique au contemporain décalé en passant par la comédie déjantée.

www.lefutdescene.com



Événements 2016-2017

Au delà de ses missions de conseil et d'accompagnement en RSO et développement durable, Primum Non Nocere® est une agence active et participative. A la fois mécène et partenaire, elle soutient des actions sociales et solidaires exemplaires. L'ouverture sur l'International, la R&D, le lobbying éthique sont les grands titres de l'actualité qui font de l'agence Primum une entreprise politique et citoyenne remarquée.

MÉCÉNAT

4L RAID TROPHY

Le 4L Trophy est un raid étudiant solidaire et écocitoyen. A bord de la mythique 4L, les équipages se lancent dans une aventure humaine et sportive. L'agence Primum soutient chaque année le 4L Trophy. Pour l'édition 2018, Primum apportera son soutien financier à l'équipage 440 « Smart and Furious » de Maylis de Lorgeil et Marie-Claire Flocard.



UN TOIT POUR LES ABEILLES

Primum parraine une ruche "Un toit pour les abeilles". Cette association participe à la sauvegarde des abeilles et au développement des colonies. Elle propose aux particuliers et aux entreprises de parrainer une ruche. En remerciement, chaque année les parrains reçoivent les pots de miel de leur rucher.



FILIALE

PRIMUM OCÉAN INDIEN



L'agence Primum Non Nocere® lance sa filiale à l'île Maurice et l'île de La Réunion. L'annonce officielle date du 13 avril 2017 lors des « 5e Rencontres Développement Durable Réunion/Maurice ».



Cédric Jules, Directeur de "Primum Océan Indien" :
« La priorité de cette nouvelle filiale est de répondre à une forte demande et un besoin évident du secteur de l'hôtellerie et du tourisme à s'engager dans une démarche de développement durable. C'est un secteur très important sur nos îles car c'est un employeur et un acteur économique majeur, qui a aussi sa part de responsabilité en matière d'écologie. L'île Maurice attire chaque année près d'1,5 million de visiteurs, cette affluence a des conséquences sur l'environnement : la pollution, le changement climatique, les dégâts sur la biodiversité... Nous allons accompagner les hôtels, les restaurants, les musées dans une démarche de responsabilité sociétale et les aider à diminuer leurs impacts. Primum Office®, la plateforme RSE en ligne est notre outil de référence pour les accompagner dans ce changement. »

R&D

ÉCO-AWARD "RECHERCHE"

06 avril 2017 : Assises Nationales Étudiantes du Développement Durable (ANEDD) organisées par la Toulouse Business School (TBS). Primum Non Nocere est sélectionnée parmi 75 candidatures pour deux éco-awards : « Recherche » et « Entreprise ». Elise Lamarre, Juriste à l'agence Primum, présentait son travail de recherche : "Approche juridique des confrontations entre santé et environnement". Pas de prix pour Primum, mais une grande fierté et l'occasion d'échanger avec Nicolas Hulot, l'invité d'honneur.



Retrouvez notre actualité sur le site www.primum-non-nocere.fr

[Services](#)

[Lobbying éthique](#)

[Publications](#)

[Revue de presse](#)

[Blog](#)

[Événements](#)

[Newsletter](#)

[Vidéos Youtube](#)



Visitez le blog politiquedesante.fr



