



INFORME DE PROGRESO

Agosto, 2017

E – mail: inforperu@inerco.com /Web: www.inerco.com



ÍNDICE DE CONTENIDO

1.	DECLARACIÓN DE APOYO	2
2.	HISTORIA	3
3.	PRESENTACIÓN.....	5
4.	LINEAMIENTOS ESTRATÉGICOS	6
5.	POLÍTICA DE CALIDAD.....	8
6.	COMUNICACIÓN DE PROGRESO	9

1. DECLARACIÓN DE APOYO



JOAQUÍN ENRILE FIESTAS
GERENTE GENERAL

Dear Mr. Secretary General,

Mr. Ban Ki-moon

According to the letter sent to the Secretary General of the United Nations, Kofi Annan, by May, 2nd, 2006, ACON AMBIENTAL CONSULTORES S.A.C. confirms it's supporting the ten principles of the Global Compact in respect to human rights, labor rights, the protection of the environment and anti-corruption. With this communication, we express our intent to support and advance those principles within our sphere of influence. We commit to making the Global Compact and its principles part of the strategy, culture and day-to-day commitment – both to our employees, partners, clients and to the public. We support public accountability and transparency and will support on progress in a public manner.

Estimado Secretario General,

Sr. Ban Ki-moon

Tengo el agrado de comunicarle que ACON AMBIENTAL CONSULTORES S.A.C., conforme lo expresamos en nuestra carta enviada al Secretario General de las Naciones Unidas, Kofi Annan, con fecha 2 de Mayo de 2006, mantiene su compromiso permanente con los diez principios del Pacto Mundial, en cuanto a los aspectos de derechos humanos, trabajo, medioambiente y anti-corrupción. Por ello, expresamos nuestro compromiso y esfuerzo para seguir apoyando y fomentando dichos principios con todos los stakeholders vinculados a nuestra actividad. Asimismo, nos comprometemos en convertir al Pacto Mundial y a sus principios en parte de nuestra estrategia, cultura corporativa y desempeño diario, tanto frente a nuestro personal y clientes externos, así como también al público en general. De la misma forma, reafirmamos nuestro deber por practicar la ética y transparencia; por ello, informamos sobre nuestro progreso de manera pública.



2. HISTORIA

INERCO CONSULTORÍA PERÚ S.A.C., es una empresa que presta servicios integrales en gestión ambiental, social y comunitaria, de seguridad industrial y salud ocupacional, tanto a entidades gubernamentales como privadas.

INERCO CONSULTORÍA PERÚ S.A.C., es una firma independiente de consultoría, fundada como Ambiental Consultores Cía. Ltda. en Colombia en el año de 1994 y como ACON Ambiental Consultores S.A.C. en Perú en el año 2004.

En el 2010 se integra al Grupo **INERCO CONSULTORÍA PERÚ S.A.C. (España)**, mediante la adquisición de un paquete mayoritario de acciones por esta última. **INERCO CONSULTORÍA PERÚ S.A.C.** es una corporación multinacional con más de 30 años de experiencia y 500 profesionales, integrada por 17 compañías en 8 países y desarrollando proyectos en más de 60 (www.inerco.com), líder en ingeniería de proyectos industriales, desarrollo de tecnologías para la optimización ambiental y energética, así como el aprovechamiento de energías renovables.



Desde el 4 de enero del 2016 se encuentra inscrito en Registros Públicos de Lima formalmente como **INERCO CONSULTORÍA PERÚ S.A.C.**

Nuestros clientes conforman una larga e interesante lista de instituciones gubernamentales y empresas privadas de los sectores mineros, hidrocarburos, infraestructura vial y aeroportuaria, telecomunicaciones, electricidad, industria, hotelero, militar, educación y salud, entre otros; hemos trabajado para organismos internacionales como el BID, la CAF, IFC y el PNUD.

Finalmente **INERCO CONSULTORÍA PERÚ S.A.C.**, puede exhibir 12 años de sólida experiencia, con importantes clientes en los rubros de Sector hidrocarburo, infraestructura vial, aeroportuaria, portuaria, construcción, telecomunicaciones, electricidad, industria tanto para el sector público como privado.



3. PRESENTACIÓN

Desde nuestros inicios en 1994 y, más aún desde que nos adherimos a la Red del Pacto Mundial, reafirmamos nuestro compromiso con los 10 principios del Pacto Mundial, en los aspectos de: Derechos Humanos, Trabajo, Medio Ambiente y Anticorrupción. El lema corporativo que mantiene **INERCO CONSULTORÍA PERÚ S.A.C.** es:

“INTEGRA LA GENTE QUE CUIDA EL MEDIOAMBIENTE”

Por ello, el presente informe muestra el “Reporte de Progreso” correspondiente al período 2016 – 2017.

Para la elaboración del mismo, se ha tomado como ejemplo la “Guía Práctica para los Informes de Progreso del Pacto Mundial”.

En ese sentido, tal y como lo hacemos año a año, a continuación presentamos las principales acciones que ha desarrollado **INERCO CONSULTORÍA PERÚ S.A.C.** en base a los principios del Pacto Mundial; dichas acciones evidencian el desempeño corporativo en responsabilidad social y ambiental que pretendemos sea sostenible. Por lo cual, en nuestras acciones, enmarcamos nuestros principios en una Visión y Misión claramente definidas.

INERCO CONSULTORÍA PERÚ S.A.C. cuenta con el activo compromiso de la Alta Gerencia y la informada cooperación de los integrantes de la empresa, desde el nivel de practicante hasta los Directores de Área y Gerentes.



Foto 1 Desayuno de trabajo, realizado en el mes de junio del 2017

4. LINEAMIENTOS ESTRATÉGICOS

❖ Misión



MISIÓN



Desarrollar **relaciones estratégicas duraderas**, mediante la prestación de **servicios integrales**, con **calidad**, que generen **valor** a la gestión social, ambiental, seguridad industrial y salud ocupacional para las **partes interesadas**.

❖ Visión



VISIÓN



Nuestra **experiencia y su confianza** nos hace ser la empresa **ejemplar** en la gestión **integral** de servicios sociales, ambientales, seguridad industrial y salud ocupacional.

❖ **Objetivos**



5. POLÍTICA DE CALIDAD

POLÍTICA INTEGRAL



INERCO Consultoría Perú S.A.C. ofrece servicios de consultoría en los campos de medio ambiente, sostenibilidad, seguridad industrial, salud ocupacional, supervisión HSE, gestión predial y arqueología. Asimismo, cuenta con un Sistema de Gestión Integral (SGI) de calidad, medio ambiente, seguridad industrial y salud ocupacional y se compromete con el cumplimiento de su misión, visión y objetivos estratégicos mediante los siguientes lineamientos:

- 1.- Cumplir con los requisitos legales, del cliente y demás, relacionados con la calidad del producto, la seguridad industrial, salud ocupacional y el medio ambiente dentro de un proceso de mejora continua de su Sistema de Gestión Integral (SGI).
- 2.- Reconocer la importancia de su capital humano y asegurar la competencia de su personal.
- 3.- Comunicar su misión, visión, objetivos estratégicos y el SGI a las partes interesadas y garantizar su entendimiento dentro de la organización.
- 4.- Revisar su misión, visión, objetivos estratégicos y el SGI para su adecuación y mejora continua.
- 5.- Garantizar la participación y consulta de los trabajadores y sus representantes en las actividades contempladas del SGI.
- 6.- Proteger y conservar la salud ocupacional y la seguridad de los trabajadores manteniendo condiciones de trabajo seguras para evitar lesiones y enfermedades ocupacionales causadas por los riesgos significativos detectados.
- 7.- Prevenir la contaminación derivada de las actividades y servicios desarrollados.
- 8.- Difundir esta política dentro de la organización, asegurar su aplicación y estar disponible a las partes interesadas.
- 9.- Determinar, proporcionar y mantener los recursos e información necesarios para dar cumplimiento a los lineamientos anteriormente mencionados.

Lima, 08 de abril de 2016



Joaquín Enrile
Gerente General

6. COMUNICACIÓN DE PROGRESO

1. ASPECTO: DERECHOS HUMANOS

*“En **INERCO CONSULTORÍA PERÚ S.A.C.** para respetar los Derechos Humanos nos guiamos y tomamos los lineamientos de la Declaración Universal de los Derechos Humanos, los Pactos Internacionales sobre Derechos Civiles y Políticos y Derechos Económicos, Sociales y Culturales; los Convenios de la Organización Internacional del Trabajo, así como otras normas de derecho internacional, cumpliendo la legislación interna”.*



Foto 2 Personal de recepción de INERCO

I. DERECHOS HUMANOS

Principio 01: Las Empresas deben apoyar y respetar la protección de los derechos humanos fundamentales a nivel nacional dentro de su esfera de influencia.

Desde sus inicios y hasta la actualidad, **INERCO CONSULTORÍA PERÚ S.A.C.** sigue manteniendo en rigor y plena vigencia su política integral enraizada en el respeto y valoración de los derechos humanos.

El comportamiento del equipo **INERCO CONSULTORÍA PERÚ S.A.C.** de manera interna, con sus subcontratistas y con las partes interesadas está basado en el respeto a la dignidad de los seres humanos, **sin discriminación de raza, sexo, edad, religión, discapacidad, opción sexual, condiciones socioeconómicas o inclinaciones ideológicas o políticas.**



Para difundir entre los colaboradores de la empresa, las políticas corporativas (incluyendo la que promueve el respeto por los derechos humanos), en **INERCO CONSULTORÍA PERÚ S.A.C.** se han realizado capacitaciones. Dichos eventos fueron realizados durante el año 2016 y parte del 2017 con excelentes resultados.

A continuación, se presenta un registro de asistente de la empresa **INERCO CONSULTORÍA PERÚ S.A.C.** a una de las capacitaciones impartidas en la empresa:

INERCO		Registro de Capacitación, Entrenamiento y Divulgación de Documentos		Código	P. Form. 005
				Versión	5
				Fecha	04/05/2016
				Pág.	1 de 1
Fecha		Hora inicio	15:00	Hora Finalización	
Capacitador	PEDRO LAZARO DE LIMA		Cargo/Entidad	Gerente	
TÍTULO DE LA CAPACITACIÓN					
Difusión de la política Integral Vs. 2016					
OBJETIVO(s) es divulgación de documentos (incluya título, código, versión):					
Dar a conocer los lineamientos de la política Integral del SGI					
ASISTENTES					
Nº	Nombre	Firma	Observaciones		
1	Los Angeles Hernández	[Firma]			
2	Los Angeles Hernández	[Firma]			
3	Los Angeles Hernández	[Firma]			
4	Los Angeles Hernández	[Firma]			
5	Los Angeles Hernández	[Firma]			
6	Los Angeles Hernández	[Firma]			
7	Los Angeles Hernández	[Firma]			
8	Los Angeles Hernández	[Firma]			
9	Los Angeles Hernández	[Firma]			
10	Los Angeles Hernández	[Firma]			
11	Los Angeles Hernández	[Firma]			
12	Los Angeles Hernández	[Firma]			
13	Los Angeles Hernández	[Firma]			
14	Los Angeles Hernández	[Firma]			
15	Los Angeles Hernández	[Firma]			
16	Los Angeles Hernández	[Firma]			
17	Los Angeles Hernández	[Firma]			
18	Los Angeles Hernández	[Firma]			
19	Los Angeles Hernández	[Firma]			
20	Los Angeles Hernández	[Firma]			
21	Los Angeles Hernández	[Firma]			
22	Los Angeles Hernández	[Firma]			
23	Los Angeles Hernández	[Firma]			
24	Los Angeles Hernández	[Firma]			

Foto 3 Registro de participantes de INERCO en capacitación sobre la política integral de la Empresa, incluyendo la política que promueve el respeto por los derechos humanos

I. DERECHOS HUMANOS

Principio 02: Asegurarse de que su propia corporación no actúa como cómplice en la violación de los derechos humanos.

En **INERCO CONSULTORÍA PERÚ S.A.C.**, Recursos Humanos (RR.HH.) verifica que en los procesos de selección, reclutamiento y contratación de personal **No se solicite información sobre raza, religión, edad, estado civil, opción sexual, pertenencia y/o ideología política u otra**, puesto que dicha información no se debe constituir es un factor determinante e influyente en la calificación del profesionalismo.

Cabe destacar que los procedimientos de recursos humanos que desarrolla **INERCO CONSULTORÍA PERÚ S.A.C.** están vinculados al Sistema ISO 9001.

El comportamiento de los colaboradores de **INERCO CONSULTORÍA PERÚ S.A.C.** de manera interna, con sus subcontratistas y con las partes interesadas **está basado en el respeto a la dignidad de los seres humanos**, sin discriminación de raza, sexo, edad, religión, discapacidad, opción sexual, condiciones socioeconómicas, inclinaciones ideológicas o políticas.

Foto 4 Colaboradores de INERCO en actividad lúdica, 2016



Foto 5 Soc. Evelin Ramírez presente en Desayuno de trabajo, 2017

2. ASPECTO: TRABAJO



Foto 6 Trabajadores de INERCO en salida de integración, 2017



Foto 8 Trabajadores de INERCO en celebración de los cumpleaños del mes, 2016



Foto 7 Trabajadores de INERCO en actividad lúdica, 2016

II. ESTÁNDARES LABORALES

INERCO CONSULTORÍA PERÚ S.A.C. cree firmemente que una de las estrategias importantes en el esfuerzo para lograr su sostenimiento corporativo, requiere de un gran compromiso y energía por parte de sus colaboradores internos (capital humano). Dicho compromiso, sienta alguna de las bases cuando los colaboradores se inician como practicantes pre - profesionales para convertirse posterior y paulatinamente en Auxiliares, Asistentes, Gestores, Coordinadores, Directores de Área y Gerentes.

En ese sentido, en el marco de garantizar altos estándares laborales de fidelización que aseguren la calidad del producto en las diversas áreas de **INERCO CONSULTORÍA PERÚ S.A.C.**, se promueve el ingreso de jóvenes en proceso de aprendizaje, por lo cual durante el 2017 se han ratificado los convenios de prácticas pre – profesionales y profesionales con los siguientes Institutos de Educación Superior y Universidades Públicas:

- ❖ Instituto de Educación Superior SISE
- ❖ Universidad Nacional Agraria de la Molina

A través de dichos Convenios, durante el 2017 se han adherido a nuestra corporación un total de 02 profesionales bajo la modalidad de formación laboral. El objetivo de dicha adhesión es desarrollar un óptimo perfil profesional; es por ello que **INERCO CONSULTORÍA PERÚ S.A.C.** proporciona todas las herramientas en formación teórica/práctica.



Foto 9 Trabajadores de INERCO en celebración de cumpleaños del mes.

Foto 10 Trabajadores de INERCO en salida de integración, 2017



ESTÁNDARES LABORALES

Por otro lado, en los proyectos que **INERCO CONSULTORÍA PERÚ S.A.C.** desarrolla, sobre todo en provincia, se contrata a personal local para participar en las diversas actividades que se ejecutan, tales como estudios socio ambientales, monitoreos y supervisión, para apoyar como guías, asistentes de logística o asesores con conocimientos profundos de la realidad específica del entorno social. En caso se requiera, se les brinda los equipos de protección personal necesarios de acuerdo al ámbito geográfico; asimismo, la gestión de los respectivos seguros contra trabajo de riesgos y una retribución económica adecuada.

En **INERCO CONSULTORÍA PERÚ S.A.C.** se permite el libre ejercicio de los Derechos Civiles y Políticos, promoviendo activamente los Derechos Económicos, Sociales y Culturales de nuestro cliente interno. Para ello, en el marco de un proceso de mejora continua, el Sistema de Gestión de la Calidad ISO 9001 (en adelante SGC ISO 9001) reconoce la fundamental importancia de nuestro capital humano.



Foto 13 Soc. Eduardo Ramírez en ejecución de trabajo de campo, 2017



Foto 12 Equipo social de INERCO ejecutando taller de sensibilización, 2016



Lic. Foto 14 Soc. Melissa Sulca ejecutando trabajando de campo, 2017



Foto 11 Soc. Evelin Ramírez ejecutando trabajo de campo, 2017

ESTÁNDARES LABORALES

Principio 03: Apoyar la libertad de afiliación y el reconocimiento efecto del derecho a la negociación colectiva.

Anualmente **INERCO CONSULTORÍA PERÚ S.A.C.** aplica una encuesta sobre los componentes del “*Clima Organizacional*”; dicha encuesta está estructurada para medir la satisfacción que existe entre las diversas áreas de Trabajo, formas de relación con los líderes (Gerentes), oportunidades de desarrollo que ofrece **INERCO CONSULTORÍA PERÚ S.A.C.**, reconocimiento de las acciones realizadas, compromiso, entre otros. (Éstas sólo por mencionar las principales).

Cabe indicar que la aplicación de la encuesta es anónima y el proceso que se desarrolla para su aplicación es el siguiente:

1. Vía correo electrónico: se envía un cuestionario a cada trabajador de **INERCO CONSULTORÍA PERÚ S.A.C.**
2. Se establece un lapso de tiempo (días) en los cuales se deben depositar las encuestas en un área ubicada en un lugar de la Empresa en el que no se puedan visualizar los datos que se consignan en ella.

Este ejercicio se desarrolla de manera voluntaria y democrática. Ninguno de los participantes está obligado a efectuar la encuesta bajo presión y/o a la fuerza.

Los resultados obtenidos son comunicados y compartidos con todos los participantes, a través de un dialogo abierto en cuanto a la búsqueda de mejores opciones que contribuyan a un mejor desempeño de todas las partes.

A continuación, se presenta la evidencia de la comunicación emitida a los trabajadores de **INERCO CONSULTORÍA PERÚ S.A.C.** sobre el llenado de la Encuesta de Clima Organizacional:

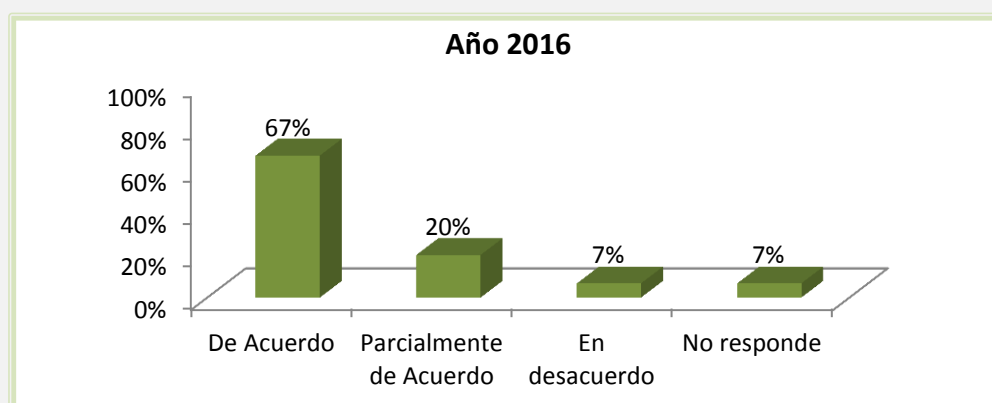


Foto 15 Evidencia de envío de Encuesta de Clima Organizacional a los correos corporativos de los trabajadores de INERCO

RESULTADOS DE LA ENCUESTA DE CLIMA LABORAL 2016

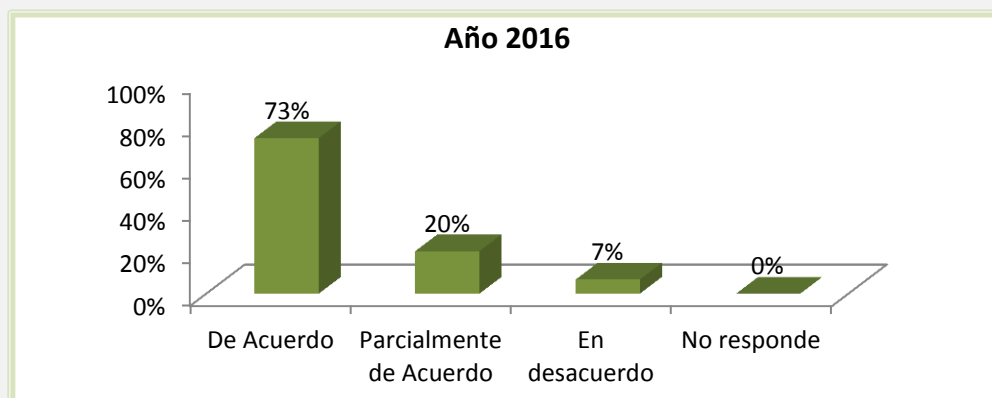
Como evidencia de nuestros logros, a continuación les presentamos los resultados obtenidos de la Encuesta de Clima Laboral de **INERCO CONSULTORÍA PERÚ S.A.C.**, aplicada el mes de marzo del 2017:

- a) *¿Considera que las condiciones de trabajo en INERCO CONSULTORÍA PERÚ S.A.C. están continuamente mejorando?*



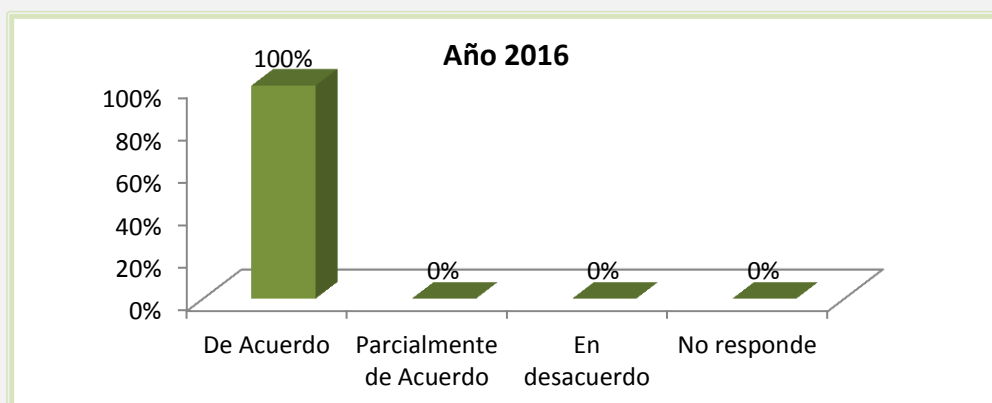
Fuente: Informe elaborado por el Área de Recursos Humanos de **INERCO CONSULTORÍA PERÚ S.A.C.**

- b) *¿En INERCO CONSULTORÍA PERÚ S.A.C. cuento con recursos necesarios para hacer mi trabajo?*



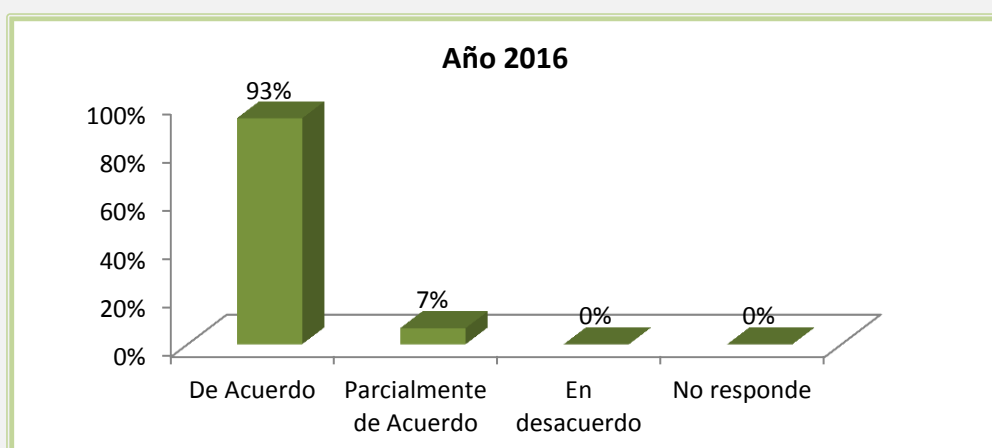
Fuente: Informe elaborado por el Área de Recursos Humanos de **INERCO CONSULTORÍA PERÚ S.A.C.**

c) *¿Mi área de trabajo contribuye valiosamente a la Empresa?*



Fuente: Informe elaborado por el Área de Recursos Humanos de **INERCO CONSULTORÍA PERÚ S.A.C.**

d) *¿A mí me gusta trabajar en esta Empresa?*



Fuente: Informe elaborado por el Área de Recursos Humanos de **INERCO CONSULTORÍA PERÚ S.A.C.**

ESTÁNDARES LABORALES
Principio 04: Promover la eliminación del trabajo forzoso y obligado

En **INERCO CONSULTORÍA PERÚ S.A.C.**, ninguna actividad es desarrollada de forma forzosa u obligada. Por ello, al inicio de cada contratación y reforzando el proceso de Recursos Humanos de nuestro SGC ISO 9001, se realiza la inducción de los aspectos generales de la Empresa y el perfil corporativo y se le presentan al colaborador todas las funciones que debe cumplir.

Muchos colaboradores que desean perfeccionarse, están en la libertad de salir de la Empresa temporalmente, para trabajar en otra organización y luego reincorporarse a **INERCO CONSULTORÍA PERÚ S.A.C.**

ESTÁNDARES LABORALES
Principio 05: Las Empresas deben apoyar la erradicación del trabajo infantil


En **INERCO CONSULTORÍA PERÚ S.A.C.**, se emiten pronunciamientos reflexivos para nuestros diferentes stakeholders y se toman como ejemplo las diferentes acciones que se organizan en coordinación con la Secretaría Técnica del Pacto Mundial en la CONFIEP y las diferentes organizaciones que apoyan la causa. Todas las iniciativas al respecto, se publican periódicamente en la sección de noticias de nuestro portal web.



Foto 17 Equipo de **INERCO CONSULTORÍA PERÚ S.A.C.** durante capacitación en Sistema de Gestión, año 2016



Foto 16 Trabajadores de **INERCO CONSULTORÍA PERÚ S.A.C.** durante capacitación en Sistema de Gestión, año 2016



Foto 18 Vista de la página Web de INERCO Perú

ESTÁNDARES LABORALES

Principio 06: Promover la eliminación de la discriminación con respecto al empleo y la ocupación



El Área de Recursos Humanos, conforme procedimiento de las ISO 9001, desarrolla un procedimiento de convocatoria, selección y contratación de personal, que evita toda forma de discriminación, por cualquier concepto que fuera. En particular está prohibido realizar preguntas en las entrevistas presenciales referidas a raza, sexo, edad, religión, condicione socioeconómicos o inclinaciones ideológicas o políticas. Los esquemas de promoción y planes de carrera, que se elaboran para cada perfil profesional, se basan exclusivamente en las preferencias, capacidades y rendimiento del colaborador, por un lado, y las necesidades de la empresa por otro lado, teniendo hombres y mujeres las mismas posibilidades de progresar dentro de la organización. En resumen, hombres y mujeres reciben igual trato en cuanto a oportunidad de empleo, contratación, remuneración, prestaciones sociales, capacitación y promoción, entre otros. En particular, los sueldos y honorarios son iguales tanto para mujeres como para hombres.

INERCO 		Requerimiento de contrato laboral	F-RHH-030 Versión: 01 04-Mar-16
Fecha	07/04/2017		
Solicitante	Evelin Ramírez		
Cargo	Ingeniero de Proyectos		
Datos del trabajador			
Nombre o razón social.	José Luis Sulca Torpoco		
Cargo a desempeñar.	Apoyo Social		
Modalidad.	Locador de Servicios		
Monto a pagar (bruto, soles o dólares).	850.00 nuevos soles		
Formas de Pago.	Al finalizar el trabajo y con la aprobación por parte del Gerente Técnico		
Objeto del contrato.	Apoyo Social para el Proyecto AATE PGSA LINEA 2.		
Fecha de inicio.	10/04/2017		
Fecha de término.	10/05/2017		
Funciones específica.	- Apoyo en la elaboración del Plan de Gestión Socio Ambiental. - Sistematización de los instrumentos metodológicos aplicados en campo.		
Elemento PEP o número de solicitud de pedido. (solo para contrato por locación de servicios)	PE/MA-17/0008/01.01.02		
Adjuntar CV documentado y DNI			

Foto 19 Modelo de HDR proporcionado a los trabajadores externos al momento de llevar a cabo un contrato con INERCO CONSULTORÍA PERÚ S.A.C.

“En **INERCO** nos interesa generar empleo en las zonas donde desarrollamos actividades, beneficiando a las personas del área de influencia de un proyecto y dando prioridad a la contratación de gente local en la medida de lo posible”.



En la actualidad, se vienen empleando a unos 26 colaboradores internos en planilla, 2 en formación laboral, en base a un reclutamiento sin discriminación.



Asimismo, se han efectuado capacitaciones a los profesionales para su constante aprendizaje; por un lado, de manera interna capacitando a los trabajadores en temas de primeros auxilios, gestión de proyectos, elaboración de propuestas; entre otros.

Por otro lado, **INERCO CONSULTORÍA PERÚ S.A.C.** en aras de capacitar a su equipo humano, ha incluido la posibilidad de que sus trabajadores estudien inglés (financiado por la empresa), haciendo que los mismos opten por elegir el Instituto de Idiomas que más les sea provechoso, así como los días y horarios a seguir.

Asimismo, dentro del equipo humano participa de forma permanente 01 persona de la tercera edad, quien a su vez ejerce la responsabilidad de recepcionista de la empresa.



Foto 20 Ing. Marycarmen Gonzales trabajadora beneficiaria del curso de inglés.

Marycarmen Gonzales – Directora de Proyecto
*“Agradezco a **INERCO CONSULTORÍA PERÚ S.A.C.** por brindarme la oportunidad de estudiar inglés. Me ha sido muy provechoso a la hora de reunirme con los clientes”*

3. ASPECTO: MEDIO AMBIENTE

El lema de **INERCO CONSULTORÍA PERÚ S.A.C.** reza lo siguiente:

**“Integra a la gente que cuida
el medio ambiente”**



MEDIO AMBIENTE

Principio 07: Las Empresas fomentan los enfoques preventivos ante el desafío medioambiental.

INERCO CONSULTORÍA PERÚ S.A.C. mantiene la firme ideología de promover enfoques de prevención y cuidado del medio ambiente. Por ello, ha establecido en su planificación corporativa programas que tiene como objetivo reducir el consumo de energía, la clasificación de los residuos sólidos, el consumo del agua y la reducción en el uso de papel.

En **INERCO CONSULTORÍA PERÚ S.A.C.** se mantiene y mejora continuamente el Sistema de Gestión Ambiental, cumpliendo con los requisitos legales en materia ambiental. De esa manera, se mantiene el firme compromiso de contribuir a la preservación del Medio Ambiente, afianzando la cultura de reciclaje en la reutilización de hojas recicladas para su impresión, implementando información virtual de boletines lo cual es de libre acceso a todos los trabajadores; asimismo, se promueven los resultados de las encuestas de consumo de energía, consumo de agua. Todas esas acciones se enmarcan en el Programa Anual del Medio Ambiente.

Por otro lado, en **INERCO CONSULTORÍA PERÚ S.A.C.** se ha realizado una identificación de los aspectos ambientales que tengan un efecto sobre el medio ambiente, elaborando la matriz de identificación de los aspectos e impactos ambientales para las áreas administrativas y para cada proyecto; además de ello, elabora boletines de información, difundiendo así las medidas y controles que la Empresa toma respecto al cuidado del medio ambiente, por ello en el siguiente cuadro se presenta el listado de boletines enviados a los trabajadores de **INERCO CONSULTORÍA PERÚ S.A.C.** vía correo electrónico.

BOLETINES DURANTE EL 2016 Y MITAD DEL 2017
Boletín Objetivos del SGI – 07 de junio 2016
Boletín Prevención de caídas en escaleras fijas – 11 de julio del 2016
Boletín Nueva Segregación de Residuos Sólidos - 19 de junio del 2017
Boletín Día Mundial del Medio Ambiente – 05 de junio del 2017
Boletín Simulacro de Sismo – 29 de mayo del 2017
Boletín Programa Anual de Gestión Ambiental – 22 de mayo del 2017
Boletín Gestión de Residuos Sólidos – 19 de mayo del 2017
Boletín Día de la Seguridad y Salud en el Trabajo – 28 de abril del 2017
Boletín Ahorro de Consumo de Agua Energía y Papel - 26 de mayo del 2017
Boletín Día Mundial de la Tierra – 21 de abril del 2017
Boletín Día Mundial del Agua – 22 de marzo del 2017

A continuación, se presentan imágenes de algunos boletines enviados a los correos electrónicos corporativos del personal de **INERCO CONSULTORÍA PERÚ S.A.C.**



Foto 21 Contenido de los boletines enviados a los trabajadores de INERCO CONSULTORÍA PERÚ S.A.C.

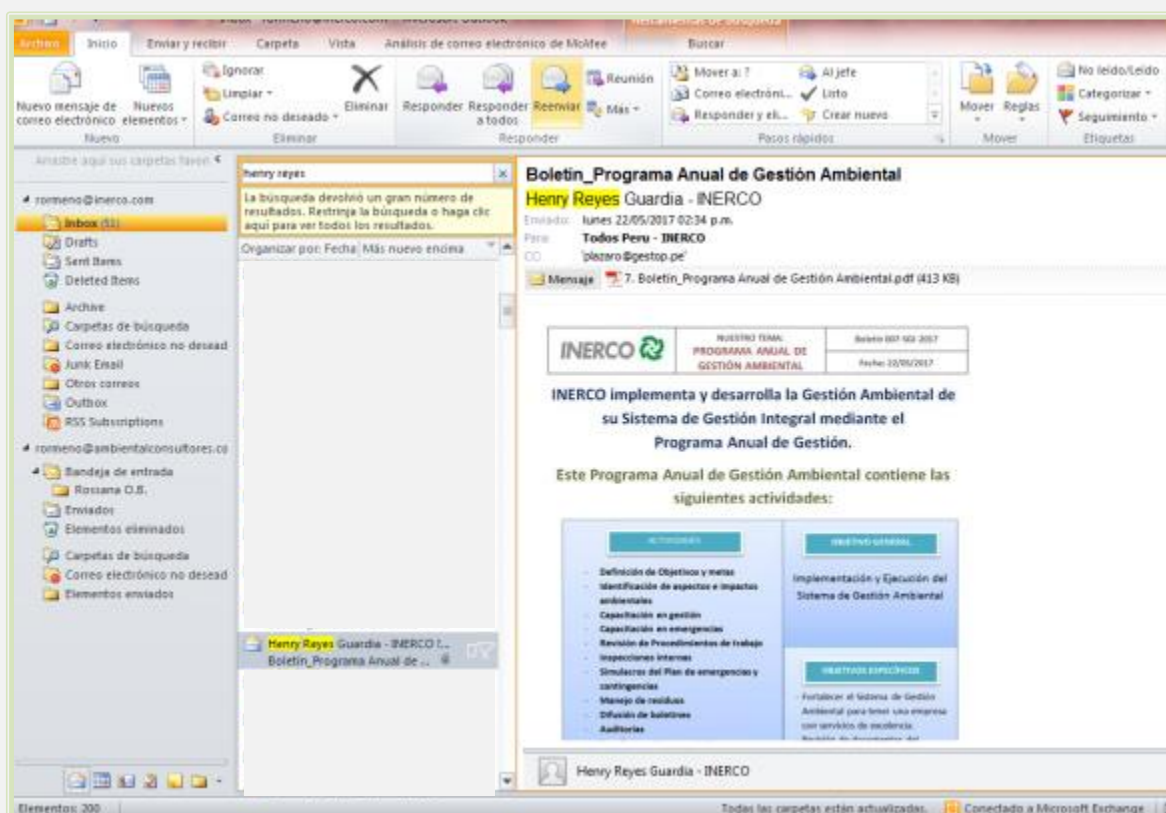


Foto 22 Evidencia de los boletines enviados a los correos corporativos de los trabajadores de INERCO CONSULTORÍA PERÚ S.A.C.

"PROGRAMA DE CONTROL DE ENERGÍA"

Medidas preventivas:

- ✓ Apagar la pantalla del computador o cerrar la LAPTOP al ausentarse del puesto de trabajo por un tiempo prolongado (más de 20 minutos).
- ✓ Apagar la luz al salir de una oficina o cuando la luz diurna sea suficiente.
- ✓ Al terminar la jornada laboral, la última persona en salir de un área debe verificar que quede apagada la impresora, fotocopidora y las luminarias.
- ✓ Apagar el estabilizador de los equipos durante el fin de semana.
- ✓ No dejar conectados cargadores de celular si no se están cargando.
- ✓ Apagar las luminarias de fachadas, pasillos de circulación y áreas comunes que no resulten indispensables, velando por la seguridad y el adecuado tránsito.
- ✓ Limpiar periódicamente las luminarias, para mejorar la calidad de la iluminación y el ahorro de energía.
- ✓ Ubicar y divulgar avisos alusivos al ahorro de energía.
- ✓ Revisar las luminarias actuales y determinar si es posible reubicarlas o independizar su encendido y apagado.
- ✓ Tener en cuenta para la compra de cualquier equipo, su consumo de energía.
- ✓ Revisar la posibilidad de cambio por focos de bajo consumo (llamados también focos ahorradores)



Foto 23 Ing. Henry Reyes apagando las luces antes de ir a su refrigerio



Foto 24 Soc. Evelin Ramírez apagando su computadora antes de retirarse de la oficina

"PROGRAMA DE MANEJO DE RESIDUOS SÓLIDOS"

En **INERCO CONSULTORÍA PERÚ S.A.C.**, con la finalidad de no contaminar los residuos aprovechables, se han instalado 4 recipientes de residuos (debidamente diferenciados por color), los cuales se describen a continuación:

Recipientes de residuos



PLÁSTICO

- Botellas y envases de plásticos
- Bolsas y empaques de plástico
- Vasos, platos y cubiertos descartables sin residuos, libre de materiales peligrosos

Nota: Libre de materiales peligrosos.

VIDRIO

- Frascos de vidrio
- Botellas y vasos de vidrio
- Artículos de vidrio en general, libre de materiales peligrosos.

Nota: Libre de materiales peligrosos

PELIGROSOS

- Materiales contaminados con hidrocarburos / aceites
- Materiales contaminados con reactivos químicos
- Baterías y pilas
- Cartuchos de tinta
- Fluorescente
- Productos químicos de limpieza

GENERALES

Todo lo que no se pueda reciclar y no sea catalogado como residuo peligroso, como:

- Trapos de limpieza
- Residuos de aseo y limpieza recogidos de oficina
- Restos de alimentos (comida, frutas, verduras)
- Latas de atún

Nota: Libre de materiales peligrosos.



Foto 25 Trabajador de INERCO CONSULTORÍA PERÚ S.A.C. realizando la segregación de su residuo sólido en el tacho correspondiente.

Por otro lado, en cada área de trabajo se han instalado 2 tachos (uno blanco y el otro de color negro) los cuales sirven para cada tipo de desecho y que se describen a continuación:

DEPOSITE AQUÍ - RECICLABLE



Limpio:




-  Cartón
-  Plástico
-  Vidrio
-  Metal

Recipiente blanco



DEPOSITE AQUÍ – NO RECICLABLE



-  Residuos de aseo de oficina
-  Empaques de comida
-  Cartón, plástico, metal o vidrio contaminado.

Recipiente negro



“PROGRAMA DE MANEJO DE DESECHO PELIGROSOS”

Control de residuos peligrosos

INERCO CONSULTORÍA PERÚ S.A.C. realiza un control estricto para el manejo de los residuos peligrosos generados del desarrollo de las actividades tales como:

- Luminarias fluorescentes.
- Baterías o pilas de laptop, celulares o cámaras fotográficas.
- Recipientes de productos químicos utilizados para el aseo.
- Aerosoles
- Las muestras de análisis de los proyectos o elementos que hayan estado en contacto con la muestra contaminada.

Es importante resaltar que en **INERCO CONSULTORÍA PERÚ S.A.C.** dentro del Plan de Emergencia y Contingencia, tiene previsto anualmente realizar un simulacro de Derrame de Producto Químico; por ello, en el mes de octubre del 2016 se desarrolló un simulacro con una duración de 15 minutos, obteniendo como resultado lo que se muestra en las siguientes fotos:



Foto 26 Producto químico de limpieza derramado

MOMENTO 1



Foto 27 Personal de limpieza con EPP recogiendo producto químico derramado



Foto 28 Recolección de trapo con producto químico de limpieza en bolsa negra



Foto 30 Desecho de producto químico en recipiente de residuos peligrosos

Para tomar un ejemplo, en el caso de las pilas; sabemos que están compuestas de elementos químicos considerados tóxicos para la salud y el medio ambiente; por ello, en **INERCO CONSULTORÍA PERÚ S.A.C.** se han adoptado medidas tanto en el consumo como en la disposición:

- **En el consumo:**
Promover entre nuestras actividades el consumo mínimo de las pilas alcalinas.
Reemplazar las pilas alcalinas por pilas recargables.
- **En la disposición:**
Almacenamiento temporal en contenedores de tecnopor, para evitar el contacto con el medio ambiente.
Disposición final de las pilas alcalinas en centro comerciales que tengan contenedores autorizados (Metro, Wong, Movistar, entre otros).



Foto 29 En **INERCO CONSULTORÍA PERÚ S.A.C.** promovemos el uso de pilas recargables.

Cartuchos de tintas y t  ner

Los cartuchos de tinta y t  ner de impresoras, fotocopadoras y faxes, est  n compuestos de pl  sticos, metales de conductores de electricidad, tinta y otros extremadamente peligrosos; para la cual en **INERCO CONSULTOR  A PER   S.A.C.** el personal del   rea de Log  stica hace el cambio de t  ner tomando las medidas necesarias como el uso de equipo de protecci  n para evitar que el polvo que contienen dichos artefactos contamine el ambiente.



Foto 31 Cambio de cartucho y t  ner con los implementos de seguridad adecuados en las instalaciones de **INERCO CONSULTOR  A PER   S.A.C.**

“PROGRAMA PARA EL CONTROL DEL CONSUMO DE PAPEL”

En vista de que el consumo de papel lleva al agotamiento de los recursos naturales debido a su fabricación, así como también al aumento de la generación de residuos sólidos por su disposición. **INERCO CONSULTORÍA PERÚ S.A.C.** ejecuta lo siguiente:

EN EL CONSUMO

- Promover el uso de la información en medio magnética y uso mínimo del papel.
- No imprimir a menos que sea indispensable
- Si es necesario imprimir, hacerlo por ambas caras o reutilizar el papel
- Promover entre nuestros clientes la entrega de información en medio digital o impreso por ambas caras

EN LA DISPOSICIÓN

- Al ser generado el papel, disponer en recipientes debidamente rotulados con el símbolo de “reciclaje”.
- No estar en contacto con residuos peligrosos/biocontaminados u otro que los contamine.
- El auxiliar de Mantenimiento y Servicios Generales es el responsable del reciclaje y distribución del papel a la entidad que le sea entregado.

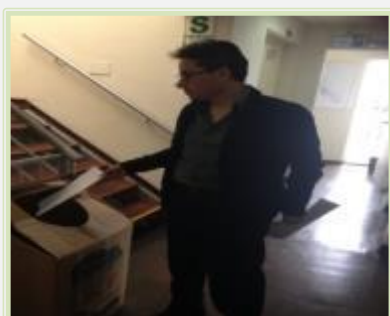


Foto 33 Ing. Luis Quevedo, realizando el reciclaje de papel blanco dentro del recipiente de papel reciclable



Foto 32 Recipiente de papel reciclable



Foto 34 Ing. Víctor Ñique haciendo uso del triturador de papeles

Recipiente – Papel reciclable

- Impresiones, fotocopias y papel usados en ambas caras.
- Folletos
- Periódicos
- Sobres de papel, catálogos

EVIDENCIA DE LAS ACCIONES PARA EL RECICLAJE 1			
Ficha de evidencia de las acciones realizadas para el reciclaje y distribución del papel a una entidad como parte de nuestro compromiso con el Medio Ambiente			
Fecha	25/05/16	Hora	05:00 p.m.
Lugar: Jr. Santo Domingo N° 255 Jesús María – Lima – Lima (Altura del Metro de la Av. Pershing).			
Cantidad	114.45 kg.	RR.SS.	Papel y cartón

Registro Fotográfico



Foto 35 Evidencia de donación por la Asociación de Ayuda al Niño Quemado (ANIQUEM) de los residuos reciclables de papel/cartón y plástico

EVIDENCIA DE LAS ACCIONES PARA EL RECICLAJE 2

Ficha de evidencia de las acciones realizadas para el reciclaje y distribución del plástico y vidrio a una entidad como parte de nuestro compromiso al Medio Ambiente

Fecha	20/04/2017	Hora	04:00 p.m.
Lugar: Hipermercados Metro de la Av. La Marina – San Miguel			
Cantidad	Botellas de Plástico: 7 kg Botellas de Vidrio: 3 kg.	RR.SS.	Botellas de plástico Botellas de vidrio

Registro Fotográfico


Foto 36 Personal de INERCO CONSULTORÍA PERÚ S.A.C. llevando a cabo acciones de reciclaje de plástico y vidrio

“PROGRAMA DE AHORRO DEL CONSUMO DE AGUA”


INERCO CONSULTORÍA PERÚ S.A.C. viene implementando los siguientes mecanismos de control:

- Campaña de ahorro de consumo de Agua, en servicios higiénicos, cocina Y aseo de oficina, la cual incluye sensibilización al personal y publicación De avisos.
- Revisión de cisternas de la compañía para determinar en cuál de ellas se puede ajustar el volumen.



Foto 37 Carteles con el lema “Yo también ahorro agua” que se pegan en los lavaderos para fomentar el uso responsable del agua entre los trabajadores de INERCO

MEDIO AMBIENTE

PRINCIPIO 08: LAS EMPRESAS FOMENTAN INICIATIVAS PARA UNA MAYOR RESPONSABILIDAD MEDIO AMBIENTAL Y ENFOQUES PREVENTIVOS ANTE EL DESAFÍO AMBIENTAL

INERCO CONSULTORÍA PERÚ S.A.C. viene desarrollando capacitaciones a sus colaboradores en referencia a los siguientes temas:

CAPACITACIONES REALIZADAS EN TEMAS DE GESTIÓN AMBIENTAL

Capacitación en Gestión de residuos sólidos

Capacitación en Reducción del consumo de agua, energía eléctrica y papel

Capacitación en Gestión ambiental de los procesos – Identificación de aspectos e impactos ambientales

Capacitación y entrenamiento en Manejo de extintores

Capacitación y entrenamiento en Primeros Auxilios

INERCO		Registro de Capacitación, Entrenamiento, Simulacros de Emergencia y Divulgación de Documentos		Código	P-0001-002
				Version	0
				Fecha	17/03/2017
				Pag.	1 de 1
EMPRESA					
RAZÓN SOCIAL O DENOMINACIÓN SOCIAL		INERCO Consultoría Perú S.A.C.		RUC	1039921441
DOMICILIO		Calle Jala Verde 114 - 110 Urb. Belvedere Hombres - San Miguel		Nº TRABAJADORES EN EL CENTRO LABORAL	20
ACTIVIDAD ECONÓMICA		Actividades de Consultoría de Gestión			
CAPACITACIÓN					
OMPARTIENDO EXPERIENCIAS: PROYECTOS FINALIZADOS I					
TÍTULO DE LA CAPACITACIÓN					
FECHA DE LA CAPACITACIÓN		27/07/2017		LUGAR	
CAPACITADOR		Sala de Reuniones			
NOMBRE		Diana Elena Projección		HORARIO Y ASISTENCIA	
CARGO				HORA DE INICIO	15:30 horas
FIRMA				DURACIÓN	Ocho Horas
				Nº ASISTENTES	1
TIPO DE CAPACITACIÓN					
CAPACITACIÓN		SIMULACRO		OTRO	
ENTRENAMIENTO PRÁCTICO		DIVULGACIÓN DE DOCUMENTO			
TEMAS TRATADOS EN LA CAPACITACIÓN / MATERIAL DISTRIBUIDO					
Experiencias adquiridas en proyectos					
Nº	APELLIDOS Y NOMBRES	DNI	PUESTO / ÁREA / EMPRESA	FIRMA	
1	Juan Diaz Torres	44624547	Proyectos	[Firma]	
2	MARY CARMEN GONZALEZ CHENCHA	41000042	Proyectos	[Firma]	
3	KATHERINE E. OLIVERA	32653203	Proyectos	[Firma]	
4	Suzana del Pilar Tovar Soriano	43056891	Proyectos	[Firma]	
5	Melissa M. Luján Torres	45112851	Sostenibilidad	[Firma]	
6	Maria del Carmen M. Tamarit Flores	07635291	Proyectos	[Firma]	
7	Loly B. M. Toribio	42505192	Proyectos	[Firma]	
8	Evelin Ramírez Tujillo	46017413	Sostenibilidad	[Firma]	
9	Liz Centeno Tujardo	20987809	Proyectos	[Firma]	
10	Nelson Alvarado de Rojas	09384444	GRD	[Firma]	
11	Luz Antonia MARCHENA SEGURA	41866582	IP	[Firma]	
12	Miguel Hector HALLQUI	43452012	Sostenibilidad	[Firma]	
13	EDUARDO A. ZARATEZ GUINZANA	43005625	Sostenibilidad	[Firma]	
14	ATOCARU LIMA JUAN	42580619	Proyectos	[Firma]	
15	William Rosal RIVERA	40703136	Proyectos	[Firma]	
16	STANLEY ENRIE FIESTAS	201094747	GG	[Firma]	
17					
18					
19					
20					
21					
22					
23					
24					
25					
OBSERVACIONES Y COMENTARIOS		RESPONSABLE DEL REGISTRO			
		NOMBRE			
		CARGO			
		FECHA			
		FIRMA			

Foto 38 Registro de participantes en una de las capacitaciones impartidas

Evidencia de capacitación en primeros auxilios



Foto 39 Trabajadores de INERCO CONSULTORÍA PERÚ S.A.C. en capacitación de primeros auxilios.

evidencia de uso de extintores



Foto 40 Práctica de uso de extintores luego de la capacitación impartida

MEDIO AMBIENTE

PRINCIPIO 09: *LAS EMPRESAS DEBEN FAVORECER EL DESARROLLO Y LA DIFUSIÓN DE LAS TECNOLOGÍAS RESPETUOSAS CON EL MEDIO AMBIENTE.*

INERCO CONSULTORÍA PERÚ S.A.C. viene cooperando – a precios competitivos – con los proyectos de generación de energía alternativa, tales como la solar y eólica; los cuales tienen a veces presupuestos más limitados que los mega proyectos hidroeléctricos.



Foto 41 Profesional de la empresa INERCO CONSULTORÍA PERÚ S.A.C. en la ejecución del Taller de Sensibilización del Proyecto “Instalación de Banda Ancha para la conectividad Integral y Desarrollo Social de la Región Huancavelica” en la localidad de Nueva Esperanza de Chonta.

5. ASPECTO: DERECHOS ANTICORRUPCIÓN



Foto 42 Trabajadores de INERCO CONSULTORÍA PERÚ S.A.C. en compartir de fin de año 2016

ANTICORRUPCIÓN

PRINCIPIO 10: LAS EMPRESAS DEBEN TRABAJAR EN CONTRA DE LA CORRUPCIÓN EN TODAS SUS FORMAS, INCLUYENDO LA EXTORSIÓN Y EL SOBORNO.



INERCO CONSULTORÍA PERÚ S.A.C. no ha establecido ninguna declaración específica en el marco de su filosofía corporativa y de su sistema de gestión sobre política anticorrupción, considerándose este componente incluido en nuestro firme compromiso con el respeto y cumplimiento absoluto del marco legal aplicable.

Por ello, **INERCO CONSULTORÍA PERÚ S.A.C.** hasta la fecha no se ha visto ante el dilema de recurrir a prácticas de corrupción. **INERCO CONSULTORÍA PERÚ S.A.C.** participa en licitaciones públicas, con el objetivo de ser evaluada con transparencia y en igualdad de condiciones con otros postores.

**Este reporte fue elaborado gracias al inmenso
apoyo de los colaboradores de INERCO
Consultoría Perú S.A.C.**

Redactado en Lima - Perú – Agosto 2017

