



COMUNICADO SOBRE EL PROGRESO (COP) 2017



REDES SOCIALES:

www.facebook.com/paprisa

[www.twitter.com](https://www.twitter.com/paprisa_online) • [paprisa_online](https://www.twitter.com/paprisa_online)

Contacto: 01 800 727 74 72

QR de pag: www.paprisa.com



CONTENIDO

Carta del Presidente Fundador

Características de la Empresa

- Cobertura Nacional
- Servicios
- Directorio de Clientes
- Filosofía Institucional
- Organigrama de la Empresa
- Distintivos y espacios de participación

Responsabilidad Social

- Comunicación de la Responsabilidad Social Corporativa
- Código de Conducta
- Grupos de interés
- Calificación global en diagnóstico por el distintivo ESR 2016

10 Principios del Pacto Mundial

- Derechos Humanos
- Normas Laborales
- Medio Ambiente
- Anticorrupción

CARTA DEL PRESIDENTE FUNDADOR



Señores
PACTO GLOBAL / Naciones Unidas

Gabriel Mauricio Bernal Gómez
Presidente Fundador



En Protección y Alarmas Privadas SA de CV durante más de 18 años nos hemos caracterizado por la innovación y vanguardia, nos definen nuestros valores empresariales como: honestidad, compromiso, justicia y sobre todo la perseverancia, esa disciplina de ser constante y siempre dirigirnos a alcanzar nuestras metas.

Adheridos desde el 2012, les presento el 5to informe, **reiterando nuestro apoyo a los 10 Principios del Pacto Mundial de la Organización de las Naciones Unidas**, mismos que respetamos, promovemos y sobre ellos basamos nuestra estrategia de Responsabilidad Social alineada a la de la empresa en temas de Derechos Humanos, Derechos Laborales, Medio Ambientales y Lucha en Contra la Corrupción como aspecto clave de nuestra operación diaria.

Nos encontramos en una etapa de cambios profundos al interior de la empresa, cambios necesarios por el constante movimiento de la sociedad, los estilos de vida, los mercados, las modas y sobre todo la tecnología que viene empujando a estar siempre a la vanguardia o dejar de existir.

Hemos encaminando nuestros esfuerzos a generar trabajo, más de 8000 empleos directos, haciendo referencia al Trabajo Decente y Crecimiento Económico punto 8 e Innovación punto 9 de los Objetivos del Desarrollo Sostenible (ODS).

CARACTERÍSTICAS DE LA EMPRESA

1

ACTIVIDAD PRINCIPAL

Protección y Alarmas Privadas S.A. de C.V. Creada para cubrir los servicios integrales de seguridad privada a empresas de todo nivel, instituciones gubernamentales y particulares.

Seguridad Intramuros, Seguridad que se brinda mediante Oficiales de Seguridad, seleccionados con los mas altos estándares de Reclutamiento y capacitados de acuerdo al perfil solicitado por nuestros clientes.



HISTORIA

Se inician operaciones en el año de 1993 con servicios de monitoreo de alarmas, en la ciudad de Mazatlán, Sinaloa con el nombre de Protección y Alarmas del Pacifico, S.A. de C.V.

El impacto esperado para las expectativas del giro comercial en el que se trabajó fue tal que se decidió ampliar el campo de acción en el Estado, por lo que se apertura una segunda sucursal en la ciudad de Culiacán, Sinaloa añadiendo el servicio de guardias intramuros en el año 1999, cambiando la Razón Social a Protección y Alarmas Privadas, S.A. de C.V.

2

3

CAPITAL HUMANO

Mas de 7500 COLABORADORES



COBERTURA NACIONAL



SERVICIOS Y PRODUCTOS



GUARDIA

Control de Acceso

Aeroportuaria, Portuaria,
Bancaria, Comercial
e Industrial.



SATELITAL

Localización

Custodia en tránsito,
Custodia a Bordo, Rastreo
y Localización de
Mercancía.



VIDEO

Capacitación

Análisis de Riesgo, Consultoría
en Seguridad.



SEGURIDAD

Alarmas Electrónicas

Fabricación y Venta de
Equipo Táctico, Gadgets,
Equipo Espía, Cámaras
Ocultas, Equipo de
Defensa personal.



VIGILANCIA

Circuito Cerrado TV

Control de Accesos, CCTV,
Alarmas Instalación y
Monitoreo, Botón de Pánico,
Supervisión Electrónica en
Línea (GPRS).



CUSTODIAS

Mercancías y Personas

Instalación, Monitoreo,
Rastreo y Localización.

DIRECTORIO DE CLIENTES

SECTOR AEROPORTUARIO

- Grupo Aeroméxico(GAM).
- Asa Aeropuertos y Combustibles(ASA).
- Aeropuertos del Sureste (ASUR).
- Aeromar.
- Alaska Airlines.
- United Airlines.
- Interjet.
- Copa Airlines.

SECTOR BANCARIO Y FINANCIERO

- Bancomer.
- Banamex.
- Bancoppel.

SECTOR PORTUARIO

- Administración Portuaria.
Integral de Altamira.
- Administración Portuaria
Integral de Ensenada.

DIRECTORIO DE CLIENTES

SECTOR COMUNICACIONES

- Telcel
- Izzi Telecomunicaciones

SECTOR ENERGETICO

- Praxair de México
- Petrolíferos
- Oxiteno de México

SECTOR COMERCIAL Y TIENDAS DEPARTAMENTALES

- Wal-Mart
- Sams Club
- Bodega Aurrera
- Suburbia
- Comercial Mexicana
- Tiendas Soriana
- Chedraui
- Cedis Wal-Mart
- Cedis Soriana
- Sears
- Coppel
- Pull & Beer
- Sambors
- Zara
- Bershka



FILOSOFÍA INSTITUCIONAL

UNA DECISIÓN SEGURA

MISIÓN: Brindar beneficios basados en una filosofía de calidad e innovación impactando en la sociedad de manera positiva, demostrando a nuestros clientes que se ha tomado una decisión segura.

VISIÓN: En el año 2018 seremos una organización con estructuras sólidas a nivel Nacional, ofreciendo una gama de servicios de seguridad que multiplicara el talento de todos sus integrantes fomentando el crecimiento personal basado en objetivos y valores claros, prestando así el mejor de los servicios a nuestros clientes internos y externos.

VALORES

HONESTIDAD: Congruencia entre nuestra conducta, lo que pensamos, decimos y hacemos.

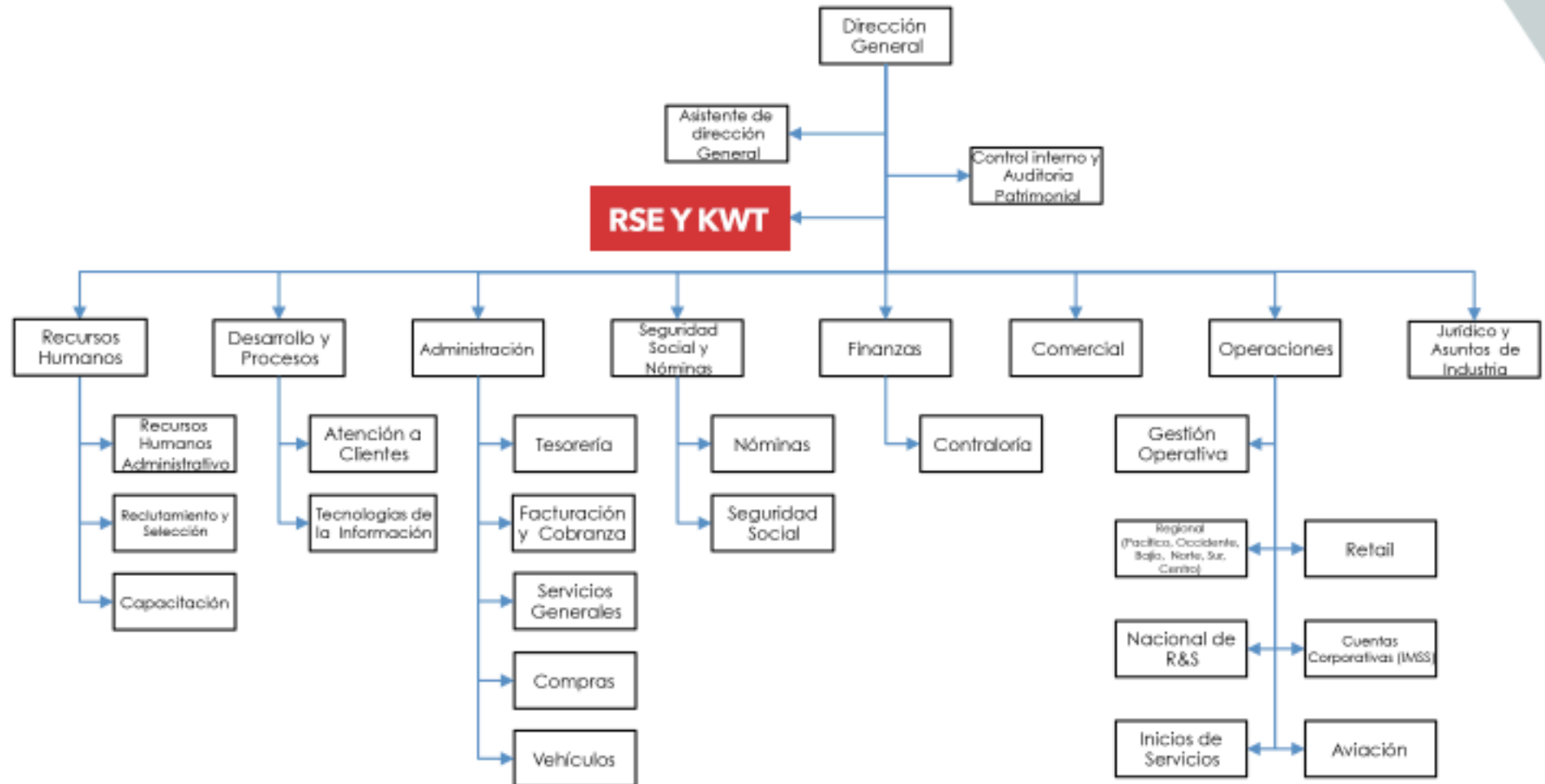
COMPROMISO: Cumplir más allá de las obligaciones de las que somos responsables.

INNOVACION Y VANGUARDIA: Capacidad de crear y adaptar ideas a nuevos retos.

JUSTICIA: Equidad en reconocer las acciones actuando con rectitud, conciencia, objetividad y respeto.

PERSEVERANCIA: Constancia y firmeza hasta cumplir nuestras metas y objetivos.

ORGANIGRAMA DE LA EMPRESA



DISTINTIVOS Y ESPACIOS DE PARTICIPACIÓN



BUSINESS ALLIANCE FOR SECURE COMMERCE

www.bascoccidente.com.mx



EMPRESAS DE CALIDAD DESDE 1986

www.cnsp.org.mx/



APOYAMOS
EL PACTO MUNDIAL

www.pactomundial.org.mx/site/



www.cemefi.org/esr/index.php



www.asis.org.mx/



COPARMEX

coparmexsinaloa.org/wp/

dun & bradstreet

www.cialdnb.com/es/



www.ssp.cdmx.gob.mx/



www.auvsi.org/



Gilberto Rincón Gallardo

distintivos.stps.gob.mx/



www.sct.gob.mx/transporte-y-medicina-preventiva/aeronautica-civil/inicio/

RESPONSABILIDAD SOCIAL EMPRESARIAL

RESPONSABILIDAD SOCIAL Y EL DISTINTIVO ESR

Desde el 2010, gracias a nuestro Presidente Fundador el Sr. Gabriel Bernal nació el interés por implementar la Gestión de la responsabilidad Social acorde a la Filosofía y valores de la empresa, desde entonces a sido eje principal para el desarrollo de PAPRISA.

El 2013 obtuvimos por primera vez el distintivo de Empresa Socialmente Responsable (ESR®) reconocimiento otorgado anualmente en México por Cemefi y AliaRSE.

Actualmente este 2017, estamos ostentamos orgullosamente por 5to año consecutivo el distintivo Empresa Socialmente Responsable, reafirmando con la sociedad nuestro compromiso como empresa preocupada por un mejor futuro para nuestro México.

EMPRESA IMPULSORA DE RSE EN SU CADENA DE VALOR

Orgullosamente participamos por primera vez como impulsores de la responsabilidad social con la empresa aliada Vybroo, en el programa de Cadena de Valor, apadrinándolos para el distintivo ESR Pymes.



RESPONSABILIDAD SOCIAL EMPRESARIAL

COMUNICACIÓN DE LA RESPONSABILIDAD SOCIAL CORPORATIVA:

La Comunicación de la Responsabilidad Social Corporativa se ha establecido como eje principal en la empresa, fungiendo como uno de los pilares de la Filosofía Organizacional, se transmite por medio de reportes mensuales y estos se hacen llegar a todas nuestras partes interesadas (stakeholders).

Nuestra Misión, Visión y propósito lo permeamos a todo el personal con este informe demostrando los valores, buenas prácticas, esfuerzos y logros que se tienen en la empresa.

CÓDIGO DE CONDUCTA:

El Código de Conducta es una parte integral de cómo debemos actuar en PAPRISA, el motivo de decisiones y establecimiento de prioridades.

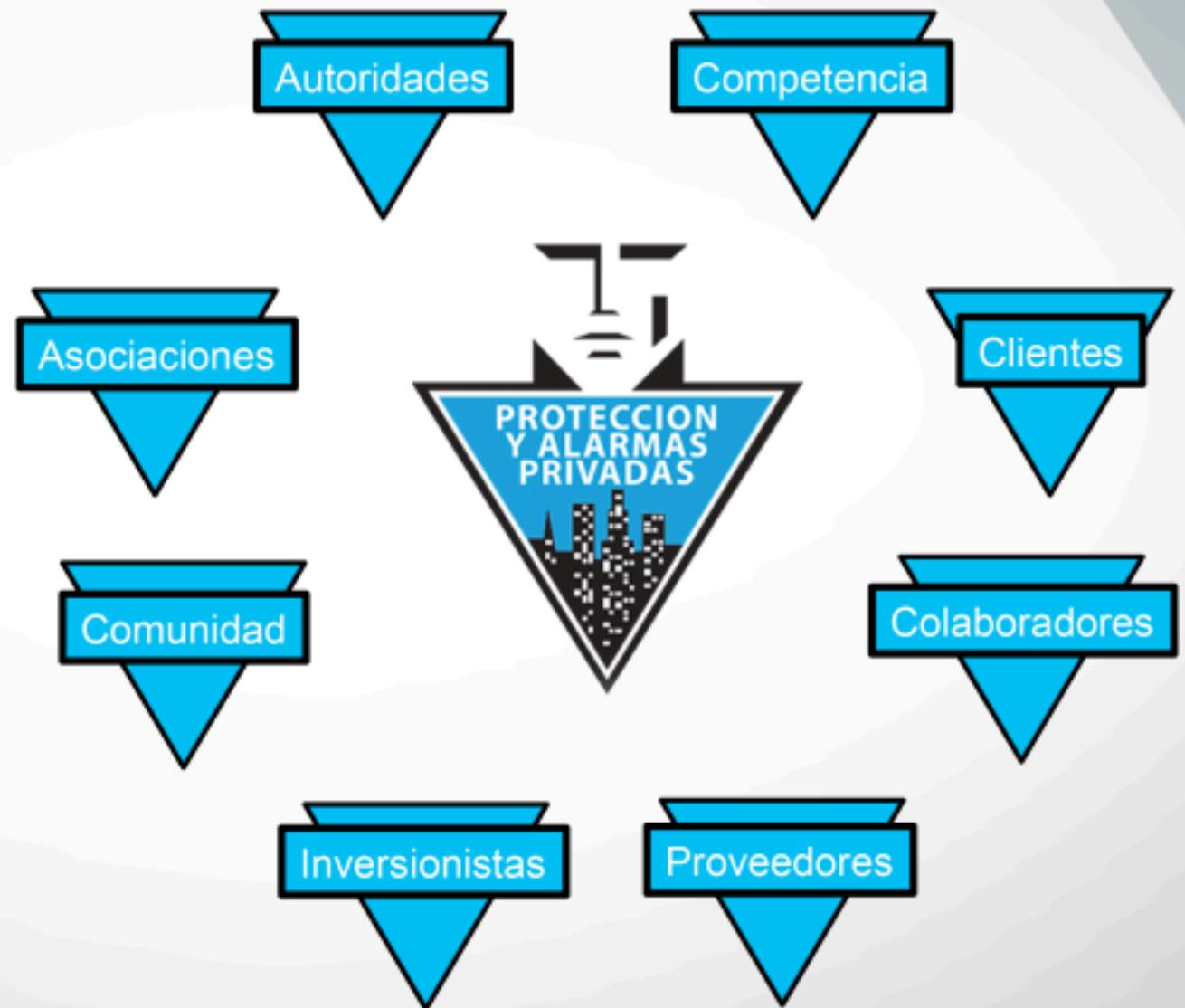
Es un marco de referencia para conducirnos fortaleciendo la confianza de nuestros colaboradores, clientes, proveedores y de las comunidades con quienes interactuamos día a día, continuamente los aspectos que contribuyen a garantizar la transparencia de nuestras actividades.

Por este motivo se establece el «Comité Ejecutor de Código de Conducta» mismo que tiene como responsabilidad el seguimiento, difusión y cumplimiento del mismo.

STAKEHOLDERS

GRUPOS DE INTERÉS:

Definidos como todos los actores sociales que, producto de las decisiones y objetivos de nuestra operación se pueden ver impactados ya sea de forma positiva o negativa.



RESUMEN EJECUTIVO

CALIFICACIÓN GLOBAL DEL DISTINTIVO ESR® 2017 (1 A 5 AÑOS)

ÁMBITOS

**CUMPLIMIENTO
CONSOLIDADO**
>70% Y <=90%

SOBRESALIENTE
>90%

Vinculación con la comunidad



Gestión de la RSE en la empresa



Calidad de vida en la empresa



Preservación del Medio Ambiente



Ética empresarial



RESPONSABILIDAD SOCIAL EMPRESARIAL

ÍNDICE RESPONSABILIDAD SOCIAL EMPRESARIAL (IRSE)

Progreso de cumplimiento en desarrollo de la RSE durante los 3 últimos años.

ÁMBITOS	RANKING		
	DISTINTIVO ESR® 2015	DISTINTIVO ESR® 2016	DISTINTIVO ESR® 2017
Calidad de vida en la empresa	90	23	23
Ética empresarial	83	13	23
Vinculación con la comunidad	6	1	8
Preservación del Medio Ambiente	79	15	18
Gestión de la RSE en la empresa	84	27	23

PRINCIPIOS DEL PACTO MUNDIAL

PAPRISA establece el compromiso de conocer y difundir los Principios del Pacto Mundial e incluirlos en sus políticas y procedimientos de Responsabilidad Social Empresarial.

DERECHOS HUMANOS

1. "Las empresas deben apoyar y respetar la protección de los derechos humanos fundamentales, reconocidos internacionalmente, dentro de su ámbito de influencia"
2. "Las empresas deben asegurarse de que sus empresas no son cómplices en la vulneración de los Derechos Humanos"

ESTÁNDARES LABORALES *Se basan en la Declaración de la Organización Internacional del Trabajo:*

3. "Las empresas deben apoyar la libertad de afiliación y el reconocimiento efectivo del derecho a la negociación colectiva"
4. "Las empresas deben apoyar la eliminación de toda forma de trabajo forzoso o realizado bajo coacción"
5. "Las empresas deben apoyar la erradicación del trabajo infantil"
6. "Las empresas deben apoyar la abolición de las prácticas de discriminación en el empleo y la ocupación"

PRINCIPIOS DEL PACTO MUNDIAL

PAPRISA establece el compromiso de conocer y difundir los Principios del Pacto Mundial e incluirlos en sus políticas y procedimientos de Responsabilidad Social Empresarial.

MEDIO AMBIENTE *Se sostienen en la Declaración de Río sobre Medio Ambiente y Desarrollo elaborada en 1992:*

- 7. "Las empresas deberán mantener un enfoque preventivo que favorezca el medio ambiente"
- 8. "Las empresas deben fomentar las iniciativas que promuevan una mayor responsabilidad ambiental"
- 9. "Las empresas deben favorecer el desarrollo y la difusión de las tecnologías respetuosas con el medioambiente"

ANTICORRUPCIÓN *Fundamentado en la Convención de las Naciones Unidas Contra la Corrupción:*

- 10. "Las empresas deben trabajar contra la corrupción en todas sus formas, incluidas extorsión y soborno"



DERECHOS HUMANOS

DIAGNOSTICO

Afirmamos públicamente nuestro apoyo a la Declaración Universal de los Derechos Humanos, Documentando nuestra filosofía en manuales, reglamentos y políticas con el fin de que todos puedan consultar y utilizar esta información, tal filosofía se tiene publicada en www.paprisa.com.mx

NORMATIVIDAD Y POLÍTICAS

Como parte del apoyo y difusión a los Derechos Humanos, internamente hacemos referencia a ello en los siguientes documentos:

- Código de Conducta.
- Manual de gestión de riesgos.
- Manual de inducción / Reglamento Interno de Trabajo.
- Manual de Políticas de Responsabilidad Social.
- Política de Gestión de la responsabilidad social corporativa
- Política de Inclusión Laboral
- Política integral de Calidad y Seguridad.
- Políticas de Recursos Humanos.



DERECHOS HUMANOS

IMPLEMENTACIÓN

Código de Conducta PAPRISA

En él se exponen una serie de principios y valores reconocidos, en donde nos comprometemos unilateralmente a actuar guiados por la filosofía PAPRISA, también incluimos el tema de Derechos Humanos y hacemos del conocimiento de nuestros grupos de interés el contenido del mismo.

Comités de relación con los Derechos Humanos

Contamos con los Comités de "Comité Ejecutor del Código de Conducta" y "Ética Empresarial" que como responsabilidad es hacer respetar los Derechos Humanos con nuestras partes interesadas.

Reglamento Interno de Trabajo y Manual de Inducción

En los documentos institucionales de PAPRISA se enmarcan lineamientos que hacen cumplir, respetar o sancionar por los estándares internacionales de Derechos Humanos.

Ambiente laboral seguro

En Paprisa tenemos políticas y un departamento responsable de brindar las condiciones seguras a todos los colaboradores y demás visitantes que puedan ingresar a las instalaciones con el objetivo de evitar accidentes y riesgos de trabajo.



DERECHOS HUMANOS

IMPLEMENTACIÓN

Empresa Incluyente

Operamos con los lineamientos que establece la Secretaría del Trabajo y Previsión Social (STPS) como una empresa Incluyente, aplicando las políticas y acciones que conllevan a la igualdad de oportunidades, de inclusión, desarrollo y a no discriminación.

Canales de denuncia internos y externos

Se cuenta con diversos canales de denuncia anónima abiertos a todos los colaboradores y a nuestros grupos de interés, con ello brindamos la oportunidad de presentar su opinión.

Teléfono: 01800 PAPRISA (7277472)

Contacto PAPRISA en la página web: www.paprisa.com.mx

Internamente se pueden dirigir a Gerencia de Recursos Humanos o Jurídico para exponer diversos casos.



DERECHOS HUMANOS

MEDICIÓN Y SEGUIMIENTO

Respetamos plenamente la dignidad humana del trabajador; no existe discriminación, genero, edad, discapacidad, condición social, condiciones de salud, religión, condición migratoria, opiniones, preferencias sexuales o estado civil.

Cero quejas y denuncias sobre incumplimiento a los Derechos Humanos.

100% de los donativos económicos y en especie son realizados con transparencia y revisados por el Comité de Promoción Ética y Consumo Responsable.

Distintivo Empresa Socialmente Responsable 2017

Empresa Patrocinadora de la Responsabilidad Social de Cadena de Valor 2017

Apoyamos a diversas instituciones de asistencia privada a través de las actividades del Voluntariado PAPRISA:

Caritas Diocesana Culiacán I.A.P.

BRED -Banco de ropa y enseres de Culiacán I.A.P.

Misión de Naim I.A.P.

GANAC -Grupo Amigos de Niños Afectados por el Cáncer I.A.P.

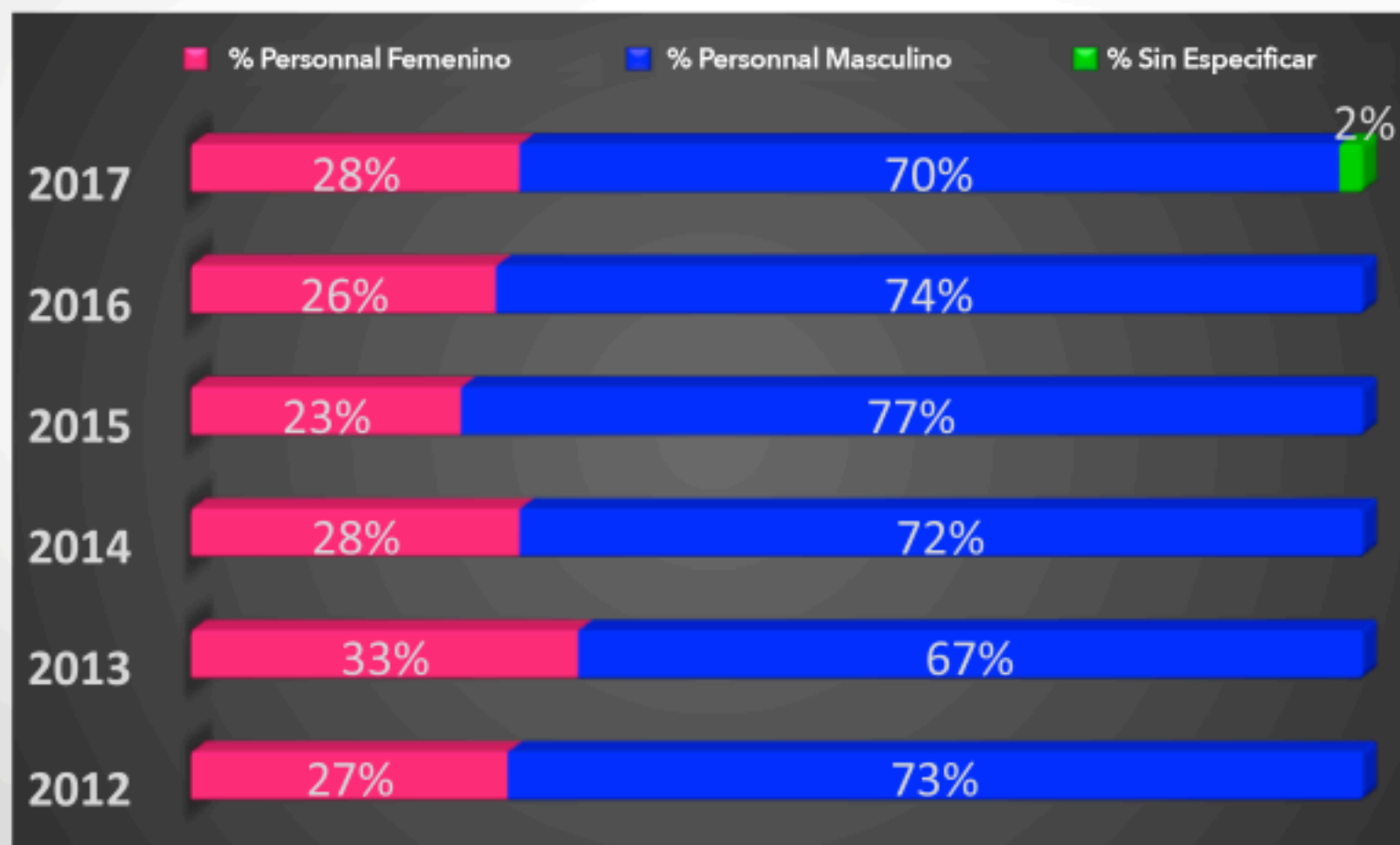
Cruz Roja Mexicana Delegación Culiacan

DERECHOS HUMANOS



MEDICIÓN Y SEGUIMIENTO

Plantilla a nivel Nacional Paprisa

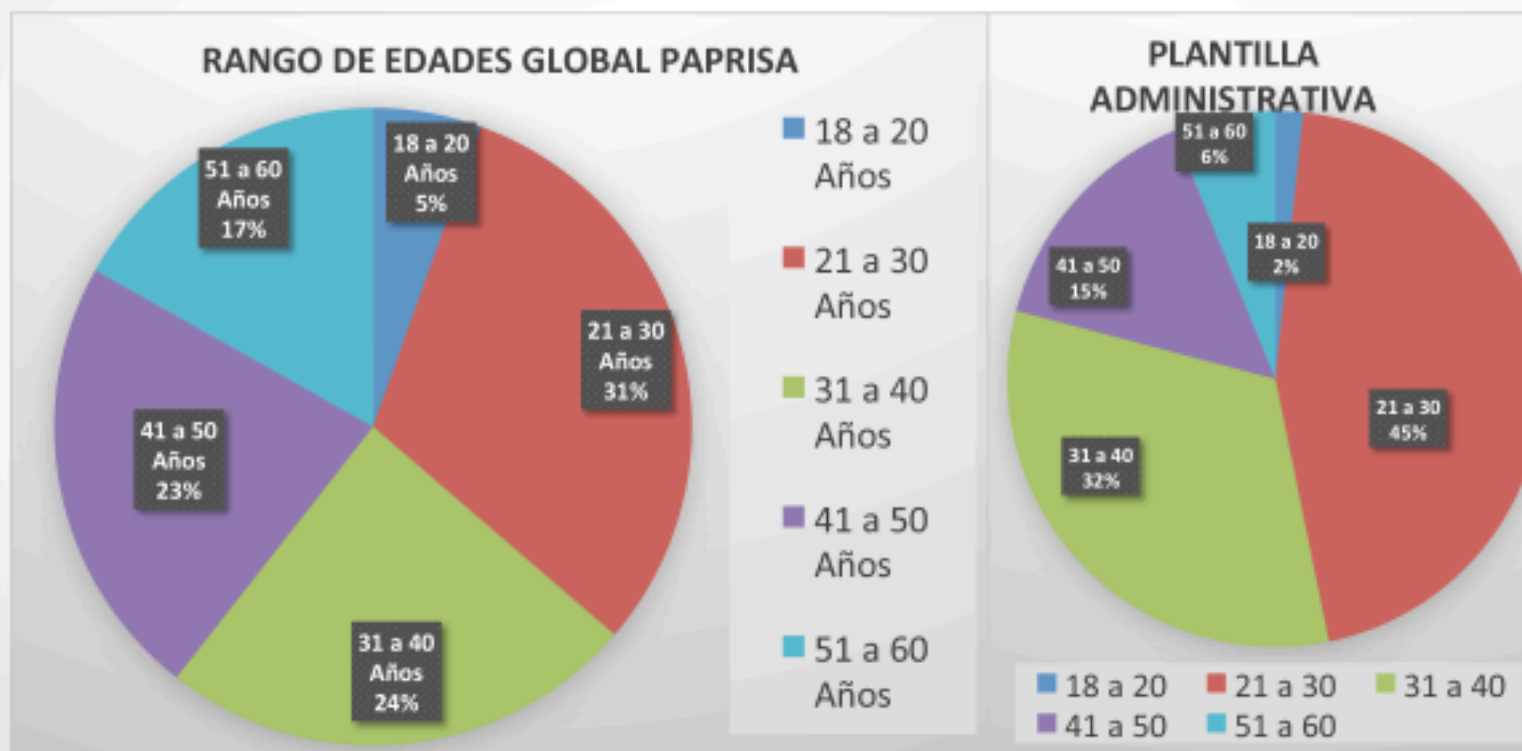


DERECHOS HUMANOS



MEDICIÓN Y SEGUIMIENTO

Rango de Edades en Plantilla



DERECHOS HUMANOS



MEDICIÓN Y SEGUIMIENTO

Seguridad laboral

Brigadas de seguridad:

Simulacros de evacuación

Brigada de combate contra incendios

Brigada de primeros auxilios

Brigada de búsqueda y rescate

La Comisión de Seguridad e Higiene se encargan de la verificación de condiciones de prevención y medidas de seguridad laboral indicado en la NOM-002-STPS-2011 para prevenir y combatir incendios en oficinas.

Se cuenta con: Extintores, señalizaciones y otras medidas de seguridad de protección personal como materiales y equipos para primeros auxilios.

Se realizan capacitaciones especializadas en Puertos y Aeropuertos de acuerdo a lo marcado por la legislación vigente y capacitaciones periódicas de acuerdo con lo establecido en la legislación vigente.

Todo en apego a la Constitución Política de **Estados Unidos Mexicanos:**

Ley federal de Seguridad Privada

Reglamento de la Ley Federal de Seguridad Privada

Ley de Aeropuerto

Reglamento de la Ley de Aeropuertos

Programa Nacional de Seguridad Aeroportuaria.

DERECHOS HUMANOS



MEDICIÓN Y SEGUIMIENTO

Retroalimentación del distintivo de Empresa Socialmente Responsable.
Áreas de oportunidad por ámbito y sub-ámbito

Vinculación con la comunidad

**CUMPLIMIENTO
CONSOLIDADO**
>70% Y <=90%

SOBRESALIENTE
>90%

Difusión de la RSE



Cadena de valor



Participación activa en la comunidad



Creación de empleo y desarrollo de habilidades



Investigación, desarrollo tecnológico e innovación



Generación de valor e ingresos



Inversión social



NORMAS LABORALES

DIAGNOSTICO

En Protección y Alarmas Privadas S.A. de C.V. hacemos explícito el compromiso de mantener los estándares laborales basados en la declaración de la OIT, dando la libertad de asociación y sindical, el derecho a la negociación colectiva, reconociendo la importancia de prohibir el trabajo forzoso, erradicar el trabajo infantil y eliminar todo tipo de discriminación.

NORMATIVIDAD Y POLÍTICAS

A través de diferentes medios damos a conocer interna y externamente nuestra posición en apoyo a los Estándares Laborales:

- Código de Conducta.
- Política de Calidad de Vida en la Empresa.
- Política de Ética Empresarial.
- Política de Recursos Humanos.
- Política de Responsabilidad Social.
- Reglamento Interno de Trabajo.

NORMAS LABORALES

IMPLEMENTACIÓN

Análisis de clima organizacional

Un estudio de clima laboral en PAPRISA se realiza cada año con el fin de obtener información acerca de las opiniones de los empleados y el grado de satisfacción que tienen con la empresa. Identifica los aspectos claves y brinda información sobre el comportamiento de la organización y estas sirven para establecer un plan de acción que mejorar.

Capacitación continua a los colaboradores tanto administrativos como operativos para adquirir nuevo conocimiento y habilidades técnicas para lograr sus objetivos.

Pláticas de educación y concienciación sobre diversos temas de Responsabilidad Social.

Comité de Calidad de Vida en la Empresa

El comité que forma parte de Responsabilidad Social realiza distintas actividades que apoyan los principios de Estándares Laborales.

Código de Conducta y el Comité ejecutor:

Con estos dos elementos nos comprometemos a cuidar y defender los compromisos con los grupos de interés, garantizando las condiciones de trabajo y los estándares laborales vigentes en la legislación, atendiendo temas de discriminación, trato justo y respetuoso, igualdad de oportunidades de desarrollo profesional entre otros.



NORMAS LABORALES

IMPLEMENTACIÓN

Política de horarios flexibles

Esta política nos facilita la conciliación de la vida laboral con la familiar y personal, brindando la opción de modificar su horario laboral cuando algún trabajador lo solicite, siempre y cuando no se vean afectadas ninguna de las dos partes, dando preferencia al personal vulnerable.

Intranet de la empresa

Toda la filosofía organizacional se encuentra disponible digitalmente para los colaboradores de la empresa en la intranet: <http://muralpapsa.com/politicas/>

Canales de denuncia internos y externos

Se cuenta con diversos canales de denuncia anónima abiertos a todos los colaboradores y a nuestros grupos de interés, con ello brindamos la oportunidad de presentar su opinión.

Comité de Calidad de Vida en la Empresa

El comité que forma parte de Responsabilidad Social realiza distintas actividades que apoyan los principios de Estándares Laborales.

Teléfono: 01800 PAPRISA (7277472)

Contacto PAPRISA en la página web: www.paprisa.com.mx

Internamente se pueden dirigir a Gerencia de Recursos Humanos o Jurídico para exponer diversos casos.

NORMAS LABORALES

MEDICIÓN Y SEGUIMIENTO

10.24%	Rotación del personal a nivel nacional administrativa.
0	Denuncias por discriminación o abuso.
100%	De colaboradores afiliados al sindicato.
2	colaboradores con horario modificado, haciendo uso de la política de horarios flexibles.
1%	De colaboradores administrativos están estudiando y son apoyados por la empresa.
54%	de los colaboradores administrativos son Mujeres.

2016 Mes	% Rotación
Septiembre	14.59
Octubre	11.94
Noviembre	16.80
Diciembre	12.5
2017 Mes	% Rotación
Enero	11.79
Febrero	11.68
Marzo	10.36
Abril	12.36
Mayo	7.62
Junio	11.2
Julio	6.73

NORMAS LABORALES

MEDICIÓN Y SEGUIMIENTO

86

Capacitaciones realizadas para personal administrativo 2017.

2,968

Número de Horas invertidas en capacitación de personal administrativo.

511

Capacitaciones realizadas para personal operativo 2017.

84,614

Horas invertidas en capacitación de personal operativo.

8,105

Personas que han recibido capacitación en el año.

116%

Han recibido distintas capacitaciones; como en formación técnica para los puestos de trabajo o conductual para liderar equipos de trabajo.

NORMAS LABORALES

MEDICIÓN Y SEGUIMIENTO

Datos de Clima Organizacional Nacional

75.42% de los colaboradores creen que la comunicación es efectiva.

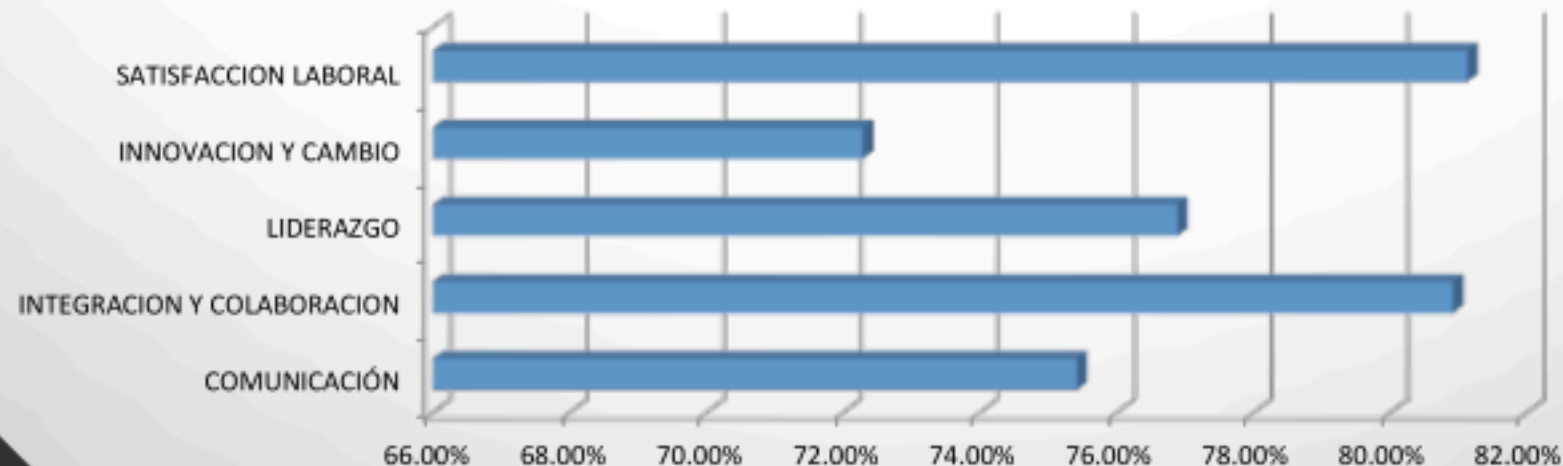
80.92% de los colaboradores se sienten integrados.

76.89% de los colaboradores están satisfechos con el liderazgo.

72.29% de los colaboradores creen en la innovación y el cambio

81.13% de percepción de satisfacción laboral.

Percepción de efectividad



NORMAS LABORALES



MEDICIÓN Y SEGUIMIENTO

Retroalimentación del distintivo de Empresa Socialmente Responsable.

3. Áreas de oportunidad por ámbito y sub-ámbito

a) Calidad de vida en la empresa

**CUMPLIMIENTO
CONSOLIDADO**
>70% Y <=90%

SOBRESALIENTE
>90%

Empleabilidad



Gestión del capital humano



Diálogo social



Condiciones de trabajo y protección social



Balance trabajo familia



Capacitación y desarrollo humano



Salud y seguridad laboral



MEDIO AMBIENTE

DIAGNOSTICO

Como Empresa Socialmente Responsable tenemos el compromiso de identificar y combatir los problemas ambientales. Por medio de nuestro Comité de Vinculación con el Medio Ambiente, en Protección y Alarmas Privadas S.A. de C.V. trabajamos educando y difundiendo una cultura ecológica, resaltando la importancia de mantener una operación amigable con nuestro entorno, basados en políticas medioambientales.

NORMATIVIDAD DE POLÍTICAS

Se hace mención a la Vinculación con el Medio Ambiente en los siguientes documentos:

- Código de Conducta.
- Gestión de riesgo.
- Políticas de Responsabilidad Social.
- Políticas de Vinculación con el Medio Ambiente.
- Políticas y procedimientos de compras.
- Políticas y procedimientos de vehículos.

MEDIO AMBIENTE

IMPLEMENTACIÓN

Campañas de concienciación internas

Se promueven y difunden permanentemente diversas campañas internas con el objetivo de dar difusión a temas medioambientales:

- Eficiencia energética
- Consumo responsable
- Cuidado del agua
- Visitas a centros educativos
- Boletines electrónicos.

Actividades alternativas internas

Con el programa “Liderazgo Ambiental para la Competitividad” dirigido por la Secretaría de Medio Ambiente y Recursos Naturales, la Secretaría de Educación Pública y el Sector Privado hemos buscado dirigir nuestros esfuerzos a la optimización de los recursos y el respeto al entorno.

Participación en campañas de reciclajes electrónico

Participamos con gobierno y otras instituciones en una campaña masiva en la entidad para la recolección y correcto destino final de todo tipo de equipos electrónicos.

MEDIO AMBIENTE

ESTUDIOS DE LA ECO-EFICIENCIA VEHICULAR

Desarrollo del estudio:

Gracias al programa PLAC que lanza la SEMARNAT encabezado por PROFEPA se realizaron diversos estudios donde identificamos el problema del alto consumo de gasolina en las unidades vehiculares de uso rudo, disminuyendo el costo de combustible de estas unidades vehiculares.

Causa:

El estudio nos arrojó que la causa del gasto ineficiente en el consumo de gasolina fue el uso de modelos de pick up viejo sumado al gasto de mantenimiento preventivo y correctivo de estas unidades.

Alternativa de solución:

Cambiar las unidades vehiculares de uso rudo que consuman gasolina por unidades de consumo Diesel y uso eficiente de combustible al darle mantenimiento oportuno a los vehículos según una bitácora de mantenimientos preventivos.

Beneficio Ambiental:

Con este cambio se dejaron de emitir 1,671,00 Toneladas de CO₂ que equivalen a 288,317 autos compactos recorriendo una distancia promedio anual de 30,000 kilómetros.

MEDIO AMBIENTE

IMPLEMENTACIÓN

Desarrollo de Políticas del departamento de vehículos:

Se desarrollaron la nuevas Políticas de Vehículos en el que se tomó en cuenta la variable medioambiental para determinar los lineamientos de ciertas actividades.

MEDICIÓN Y SEGUIMIENTO

10	Vehículos Ecológicos totalmente eléctricos
30	Cuatrimotos
45	Motocicletas
19	Bicicletas
84%	Vehículos en buenas condiciones
16%	Vehículos inactivos

MEDIO AMBIENTE

IMPLEMENTACIÓN

Desarrollo de programa de Vinculación con el Medio Ambiente.

Los colaboradores son partícipes de los programas en beneficio al medio ambiente, como empresa creamos estrategias que optimizan los recursos para mejorar el minimizar los impactos negativos en el medio ambiente y maximizar los positivos. Mediante programas de concientización, reciclaje, programas de eco eficiencia entre otros.

MEDICIÓN Y SEGUIMIENTO

+5,500

Artículos Reciclados de Manejo Especial (RME) no peligroso, los cuales fueron confinados evitando el deterioro ecológico.

95%

Del equipo electrónico de la empresa es reciclable.

80%

De uniformes y equipo recolectado es donado para evitar la contaminación.

10

Personas integran el Comité de Vinculación con el Medio Ambiente.

MEDIO AMBIENTE

MEDICIÓN Y SEGUIMIENTO

PROGRAMAS DE MEDIO AMBIENTE:

- Imprime en negro piensa en verde
- Reciclaje de Equipo Tecnológico / Electrónico
- Reciclaje de Equipos de Comunicación
- Reciclaje de Papel y Cartón
- Reciclaje tapitas de PET
- Reciclaje de Baterías
- Cuidado del Agua
- La ruta de la donación
- Programa de Mantenimiento vehicular
- Reforestación
- Ahorro Energético

NORMAS LABORALES

MEDICIÓN Y SEGUIMIENTO

Retroalimentación del distintivo de Empresa Socialmente Responsable.
Cuidado y preservación del medio ambiente.

Áreas de oportunidad por ámbito y sub-ámbito

**CUMPLIMIENTO
CONSOLIDADO**
>70% Y <=90%

SOBRESALIENTE
>90%

Políticas ambientales



Capacitación



Manejo del impacto ambiental



Desempeño ambiental



Información y comunicación ambiental



Uso sustentable de los recursos



Sistema de gestión ambiental



ANTICORRUPCIÓN

DIAGNOSTICO

Dentro de los pilares de la filosofía PAPRISA se encuentran la honestidad y la justicia, como valores que junto con la integridad y el respeto prueba la transparencia de sus operaciones, confirmando el compromiso con la implementación de la política interna contra la corrupción. Se han desarrollado acciones transparentes que permiten la interacción de todas las áreas de la empresa para evitar cualquier acto de corrupción interna y externamente. También existe un comité ejecutor del código de conducta que monitorea este tema.

NORMATIVIDAD DE POLÍTICAS

Nuestras políticas internas contribuyen al objetivo del principio 10 y hacemos referencia de este principio en los siguientes documentos:

- Código de Conducta
- Comité Ejecutor del Código de Conducta
- Política anticorrupción
- Política integral de calidad y seguridad
- Políticas de Responsabilidad Social Empresarial
- Además de dichas políticas respetamos la legislación vigente que aplica a nuestro giro y ala naturaleza de la empresa.

ANTICORRUPCIÓN

IMPLEMENTACIÓN

Política anticorrupción:

La política Anticorrupción enmarca la posición de la empresa contra cualquier acto ilícito en cualquiera de sus formas. Esta política es difundida y aplicable a cualquier persona con relación a la empresa que contravenga con lo establecido en la ley anticorrupción de cualquier ordenamiento jurídico nacional e internacional.

Comité ejecutor del Código de Conducta:

Funge como órgano de consulta y asesoría especializada en asuntos relacionados con la emisión, aplicación y cumplimiento del código de conducta, así como participar en la revisión y actualización del mismo del código, con esto se pretende lograr la mejora continua y evitar actos que vayan en contra de la filosofía institucional.



ANTICORRUPCIÓN

IMPLEMENTACIÓN

Canales de denuncia internos y externos

Se cuenta con diversos canales de denuncia anónima abiertos a todos los colaboradores y a nuestros grupos de interés, con ello brindamos la oportunidad de presentar su opinión.

Teléfono: 01800 PAPRISA (7277472)

Contacto PAPRISA en la página web: www.paprisa.com.mx

Internamente se pueden dirigir a Gerencia de Recursos Humanos o Jurídico para exponer diversos casos.

Certificación BASC:

Es un documento expedido por la World Basc Organization (WBO) El proceso de certificación BASC promueve la implementación del Sistema de Gestión en Control y Seguridad (SGCS) BASC, eliminar o minimizar los riesgos de actividades ilícitas en las operaciones de comercio mediante la aplicación de la Norma y Estándares BASC, como un programa de autogestión basado en principios de mejores prácticas y mejora continua en beneficio de la seguridad del comercio internacional.

ANTICORRUPCIÓN

MEDICIÓN Y SEGUIMIENTO

Retroalimentación del distintivo de Empresa Socialmente Responsable
Áreas de oportunidad por ámbito y sub-ámbito

Ética empresarial

**CUMPLIMIENTO
CONSOLIDADO**
>70% Y <=90%

SOBRESALIENTE
>90%

Gobierno Corporativo



Compromiso ético



Trato justo y globalidad



Alineación estratégica



Compromiso anticorrupción



Competencia justa



ANTICORRUPCIÓN

CERTIFICADO BASC EN CORPORATIVO Y SUCURSALES



World BASC Organization

Certifies that:
Certifica que:

PROTECCION Y ALARMAS PRIVADAS, S.A. DE C.V. / CORPORATIVO

Rio Culiacán No. 203 Pte. Col. Guadalupe, Culiacán Sinaloa, C.P. 80220

Has been evaluated and approved in reference to BASC Standards Version 4-2012 RMS C-TPAT under the Standard: Private Security Companies.
Scope: Processes related with Private Security Services located at Culiacán, Sinaloa, Mexico.

Ha sido evaluada y aprobada con respecto a la Norma y Estándares BASC Versión 4-2012 RMS C-TPAT bajo el Estándar: Servicios de Vigilancia y Seguridad Privada.
Con el Alcance: Procesos relacionados con Servicios de Vigilancia y Seguridad Privada ubicado en Culiacán, Sinaloa, México.

This certificate is subject to the achievement of the International Security Standards of World BASC Organization in accordance with the certified company.
Esta aprobación está sujeta al cumplimiento de los Estándares Internacionales de Seguridad de World BASC Organization, en acuerdo con la empresa certificada.

Certification / Certificación N° MEXMEX00028-2-6

Valid/Expedición: Septiembre 7 de 2016 Expiry/Vencimiento: Septiembre 7 de 2017





Fermín Cruz
Presidente Internacional
World BASC Organization



Maribela Villegas Gómez
Presidencia Nacional
BASC México Nacional

Security Code WBO: 29173

PROCESOS AUDITADOS.

- Sistema de Gestión en Control y Seguridad.
- Requisitos de los Asociados de Negocio.
- Requisitos Legales y de otra índole.
- Seguridad del Contenedor furgón y Plataforma.
- Control de Acceso Físico.
- Seguridad del Personal Propio, Subcontratado y temporal.
- Procedimientos de Seguridad.
- Seguridad Física.
- Seguridad en las tecnologías de información.
- Entrenamiento en Seguridad y concienciación sobre Amenazas.



Maribela Barajas Lafarga

AUDITOR INTERNACIONAL DE CERTIFICACION

Capítulo: BASC Ciudad de México
Expedido: 07/08/2015 Vence: 07/08/2017
ID: 803079425875 Código: 56-011-1
País: México R.H.: C-



Claudia Ysabel Martínez Beltrán

AUDITOR INTERNACIONAL DE CERTIFICACION

Capítulo: BASC Ciudad de México
Expedido: 07/08/2015 Vence: 07/08/2017
ID: 1341078910876 Código: 56-004-1
País: México R.H.: C+

ANTICORRUPCIÓN

TALLERES ANTICORRUPCIÓN

Participación de todo el comité de Ética Empresarial en Webinar impartidos por el Pacto Mundial de las Naciones Unidas Red México.

En el se presentaron las herramientas que ofrece Pacto Mundial para que las empresas combatan la corrupción dentro de su organización y en su cadena de valor.



Anticorrupción y Empresa



UNODC

Oficina de las Naciones Unidas
contra la Droga y el Delito