

| L'ambition  
partagée

| Un monde de  
performance

| Un monde  
de proximité

| Un monde de  
responsabilité

Protégez l'environnement.  
N'imprimez ce document que si nécessaire

 **SPIE**

# Inspiration

RAPPORT ANNUEL  
ET DE DÉVELOPPEMENT DURABLE **2015**



Smart city



e-efficient buildings



Energies



Industry services

Retrouver  
ce document sur  
votre mobile.



Le monde de demain  
sera d'abord votre monde.  
Un monde que vous  
préparez dès maintenant,  
aux côtés d'un groupe  
responsable implanté sur  
des milliers de sites publics,  
tertiaires et industriels.



# QUATRE ENGAGEMENTS QUI INSPIRENT NOS RÉALISATIONS

## MOINS D'ÉNERGIE, PLUS DE PERFORMANCE

Leader en services d'efficacité énergétique active, SPIE apporte à ses clients des solutions économiques et écologiques qui améliorent leur performance dans la durée.

## POUR UNE ÉVOLUTION DU MIX ÉNERGÉTIQUE

Présente dans tous les secteurs de l'énergie en Europe et à travers le monde, SPIE s'engage en faveur de la lutte contre le réchauffement climatique.

## LA TRANSFORMATION DIGITALE EST UNE OPPORTUNITÉ

Bâtiments intelligents, villes connectées, industrie 4.0... SPIE fait de la transition numérique un atout essentiel des entreprises et des collectivités.

## LES PROGRÈS DURABLES SONT LIÉS AUX INFRASTRUCTURES

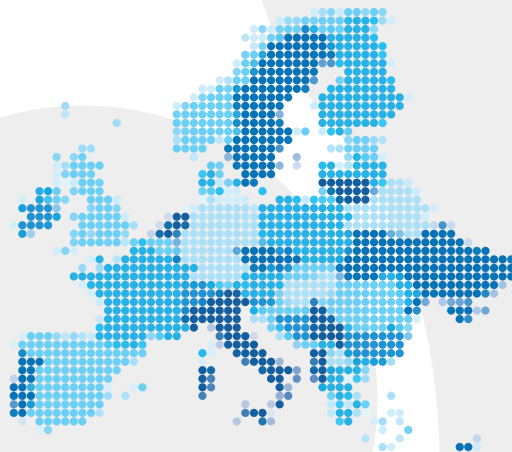
Spécialiste des infrastructures de transport, d'énergie et de communications, SPIE contribue à l'essor des nouveaux réseaux et des systèmes intelligents.



P. 06

## L'AMBITION PARTAGÉE

P. 06 LES INSPIRATIONS  
DE NOS CLIENTS



P. 12

## UN MONDE DE PERFORMANCE

**P. 14** PROFIL ET CHIFFRES CLÉS

**P. 18** ENTRETIEN AVEC LE P.-D.G.,  
GAUTHIER LOUETTE

**P. 22** ÉQUIPE DIRIGEANTE ET  
GOUVERNEMENT D'ENTREPRISE

**P. 26** RÉSULTATS DU GROUPE

**P. 28** BOURSE ET ACTIONNARIAT

**P. 30** IMPLANTATIONS  
ET ACQUISITIONS



P. 34

# UN MONDE DE PROXIMITÉ

**P. 36** ENTRETIEN AVEC DIDIER BONNET  
*expert en transformation digitale des entreprises*

**P. 40** SMART CITY

*P. 41 Activités 2015*

*P. 44 Diaporama des réalisations*

**P. 46** e-EFFICIENT BUILDINGS

*P. 47 Activités 2015*

*P. 50 Diaporama des réalisations*

**P. 52** ENERGIES

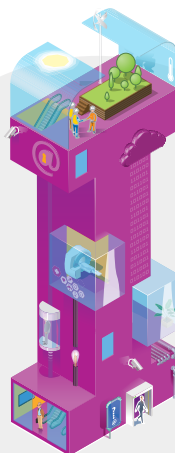
*P. 53 Activités 2015*

*P. 58 Diaporama des réalisations*

**P. 60** INDUSTRY SERVICES

*P. 61 Activités 2015*

*P. 64 Diaporama des réalisations*



P. 66

# UN MONDE DE RESPONSABILITÉ

**P. 68** PRATIQUE RSE

**P. 70** TRANSFORMATION

Avec **Joseline Trachsel**,  
Manager ICT consulting & Engineering,  
SPIE ICS

**P. 72** ÉTHIQUE

Avec **Daniel Mercier**,  
Directeur de l'activité Infrastructures,  
SPIE Belgium

**P. 74** TRANSFORMATION  
DE L'ENTREPRISE

**P. 76** SÉCURITÉ

Avec **Lars Buchwald**,  
Engineer Project Management, SPIE GmbH

**P. 78** INNOVATION

Avec **Florent Jeanson**,  
Responsable du développement Maintenance,  
Facility management nucléaire et  
démantèlement, SPIE Nucléaire

**P. 80** EMPREINTE  
ENVIRONNEMENTALE

**P. 82** ÉGALITÉ

Avec **Marion Sire Aumand**, Responsable  
d'activité, SPIE Île-de-France Nord-Ouest

**P. 84** ENGAGEMENT

Avec **Lalit Hamal**, Électricien,  
SPIE Oil & Gas Services

**P. 86** ÉCONOMIE SOCIALEMENT  
INCLUSIVE

**P. 88** REPORTING RSE





Inspiré par  
**JEAN COLDEFY**  
ADJOINT AU RESPONSABLE  
DE SERVICE, PÔLE PROJETS  
ET SERVICES DE MOBILITÉ,  
ET VICE-PRÉSIDENT  
ITS FRANCE



*Lyon, France  
Métropole de Lyon,  
Grand Lyon*

Voir l'interview.



## AVEC SPIE, POUR UNE GESTION PLUS INTELLIGENTE DU TRAFIC URBAIN

Dans un contexte de pression budgétaire, comment répondre aux besoins croissants de mobilité urbaine au sein de la seconde métropole de France ? Pour Jean Coldefy, la solution réside dans les systèmes intelligents de régulation du trafic, comme en témoigne le projet européen Opticities auquel SPIE participe.



AVEC SPIE,  
POUR FAIRE  
ENTRER NOS  
VISITEURS  
DANS LE  
FUTUR



Inspiré par  
**HANS GUBBELS**  
CHIEF EXECUTIVE  
OFFICER



*Kerkraade, Pays-Bas*  
**Museumplein Limburg**

Voir l'interview.



Pour donner aux visiteurs l'envie d'explorer l'avenir, comment créer une parfaite symbiose entre les bâtiments d'un musée avant-gardiste et ce qu'il présente ? Pour Hans Gubbels, SPIE a l'avantage d'être à la pointe de l'innovation durable, mais aussi de partager la même culture et d'agir dans une perspective européenne.





Inspiré par  
**IAN A. CAMPBELL**  
DIRECTOR, GROUP PROPERTY



*Derby, Royaume-Uni*  
**Rolls-Royce Plc**

## AVEC SPIE, POUR CULTIVER NOS VALEURS D'EXCELLENCE

Quand une société de haute technologie souhaite disposer des meilleurs services de maintenance, comment procéder ? Pour Ian A. Campbell, SPIE est devenue une véritable extension de son entreprise, en l'aidant quotidiennement à réduire ses coûts, mieux gérer ses bâtiments et diminuer son impact environnemental.

Voir l'interview.





AVEC SPIE,  
POUR METTRE  
L'UTILISATEUR  
AU CENTRE DE  
NOS ACTIVITÉS

Inspiré par  
**FATALAH KOUIDRI**  
RESPONSABLE DU DOMAINE  
SERVICE ET FORMATION / DSI



*Ecully, France*  
**Groupe SEB**

Voir l'interview.



Quand les utilisateurs deviennent plus exigeants et que l'entreprise se transforme sous l'effet de la digitalisation, comment assurer une efficacité optimale sur toute la chaîne de support informatique ?

Pour Fatalah Kouidri, l'agilité et la flexibilité d'un partenaire comme SPIE répondent naturellement à cet enjeu.



AVEC SPIE,  
POUR MENER  
NOS RECHERCHES  
EN TOUTE  
CONFIANCE

Inspiré par  
**PETER REUTER**  
TECHNICAL DIRECTOR



*Dresden, Allemagne*  
**Fraunhofer IKTS**

Lorsqu'on est l'un des premiers instituts allemands de recherche en sciences appliquées, comment créer un environnement de travail fiable, innovant et respectueux de l'environnement ? Pour Peter Reuter, SPIE apporte toutes les réponses à son exigence quotidienne de performance.

Voir l'interview.





AVEC SPIE,  
POUR AMÉLIORER  
LA GESTION DE  
NOS BÂTIMENTS

Inspiré par  
**JEAN VAN BUGGENHOUT**  
HEAD OF PROPERTY  
SERVICES & CSR



*Bruxelles, Belgique*  
**Cofinimmo**

Voir l'interview.



Quand les nouveaux modes d'activité urbaine affectent l'immobilier de bureau, comment optimiser la gestion des installations ? Au-delà d'un entretien technique optimal, Jean Van Buggenhout a trouvé chez SPIE un partenaire pour relever ses défis énergétiques et libérer le potentiel d'intelligence de ses bâtiments.









# SPIE est le leader européen indépendant des services multi-techniques dans les domaines de l'énergie et des communications.

## ONE SPIE

### ONE COMPANY

Premier groupe européen indépendant de son secteur, SPIE s'est construit sur un socle de valeurs partagées : la proximité à l'égard de ses clients, la responsabilité éthique et professionnelle, l'exigence en matière de performance et d'excellence technique. Riche d'une diversité qui s'exprime à travers une centaine de nationalités, SPIE représente une communauté d'entrepreneurs rassemblés autour d'une forte identité d'entreprise. Ses collaborateurs partagent ainsi une même culture, pratiquent les mêmes métiers et relèvent les mêmes défis, tout particulièrement celui de la sécurité.

### ONE VISION

Le client est au cœur de notre stratégie. À ses côtés, SPIE met en œuvre des solutions innovantes, globales et intégrées, sur l'ensemble du cycle de vie de ses activités. Ces solutions bénéficient d'une part d'expertises locales adaptées à son environnement, d'autre part de la mutualisation interfiliales des compétences pour accéder aux meilleurs services. Le client peut ainsi disposer à travers l'Europe d'offres homogènes de haute qualité, qui répondent à ses besoins de performance globale, d'approche cohérente et d'accompagnement dans la durée.

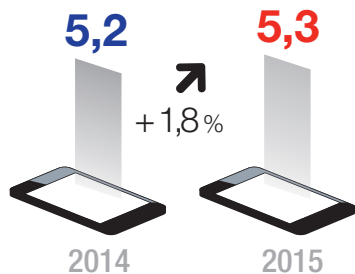
### ONE MISSION

Présente dans tous les secteurs de l'économie, SPIE contribue pleinement à la transition vers une société postcarbone. Centrés sur l'optimisation technique, économique et environnementale, ses services couvrent l'efficacité énergétique, la production et la distribution de l'énergie, le déploiement des nouvelles technologies et ICT Services, l'amélioration durable des infrastructures. SPIE est notamment un acteur reconnu de la transformation urbaine et territoriale, avec des solutions qui favorisent l'émergence des villes intelligentes et le passage à de nouveaux modèles de croissance.

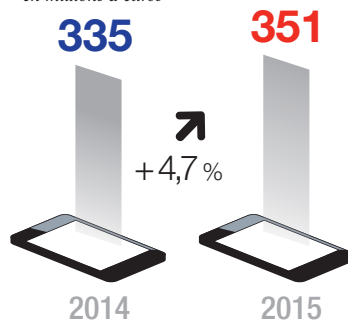




## ÉVOLUTION DE LA PRODUCTION en milliards d'euros



## ÉVOLUTION DE L'EBITA en millions d'euros

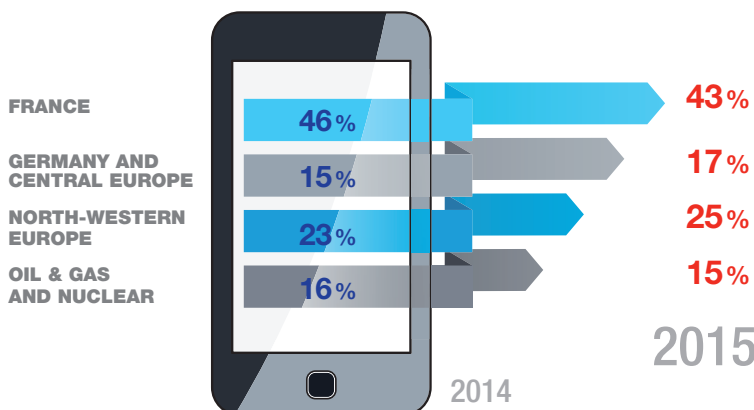


près de **600**

IMPLANTATIONS  
**38** pays

**25 000**  
clients

## ÉVOLUTION DE LA PRODUCTION par segment de reporting



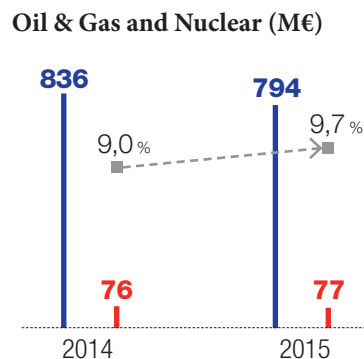
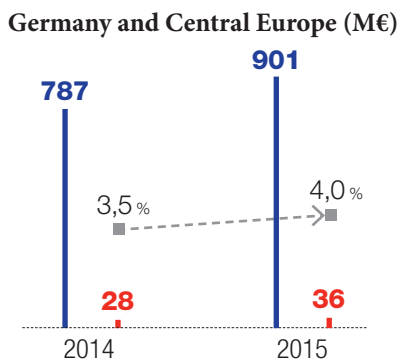
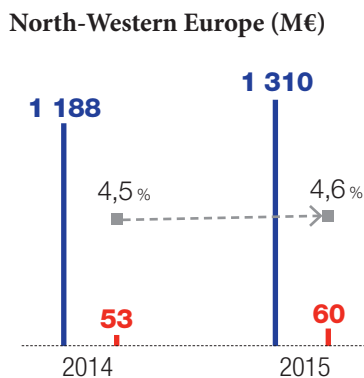
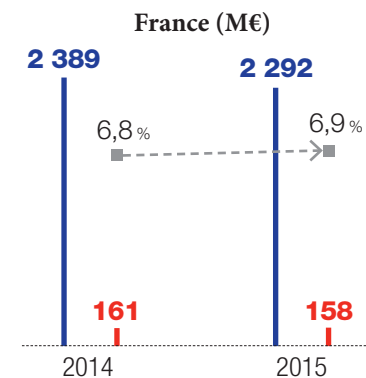
## EFFECTIFS

**38 000**  
collaborateurs  
de 120 nationalités



**89 %** Europe  
**5 %** Afrique  
**3 %** Asie  
**3 %** Moyen-Orient

## NOTRE PERFORMANCE par segment de reporting



Campagne européenne  
des résultats 2015



Lire le  
communiqué  
sur les  
résultats 2015.



# SPIE améliore le cadre de vie en accompagnant ses clients dans la conception, la réalisation, l'exploitation et la maintenance d'installations économes en énergie et respectueuses de l'environnement.

## 3 DOMAINES D'EXCELLENCE

### **MECHANICAL & ELECTRICAL SERVICES (M&E)**

Concepteur et intégrateur de solutions techniques de haut niveau, SPIE accompagne ses clients dans leurs projets les plus complexes et les aide à tirer le meilleur parti de leurs investissements. S'appuyant sur ses expertises dans les domaines du génie électrique, climatique et mécanique, le Groupe répond aux enjeux des entreprises et des collectivités en matière d'installations techniques performantes, depuis l'aménagement écologique et économique des bâtiments jusqu'à la réalisation d'infrastructures de nouvelle génération comme les réseaux d'éclairage intelligents.

### **TECHNICAL FACILITY MANAGEMENT (TechFM)**

Présente sur des milliers de sites à travers l'Europe, SPIE conçoit, met en œuvre et exploite des solutions destinées à gérer dans la durée les bâtiments, et à apporter à leurs occupants un cadre de vie optimal. Centrée sur l'efficacité opérationnelle, économique et environnementale, son offre Blue FM™ se caractérise par des services globaux et personnalisés sur toute la chaîne de valeur : depuis la prise en charge des enjeux critiques de chaque client jusqu'à la gestion centralisée des installations et l'optimisation de la performance contractuelle.

### **INFORMATION & COMMUNICATIONS TECHNOLOGY SERVICES (ICT)**

Au cœur de l'urbanisation des technologies et de la digitalisation des services, SPIE contribue à l'amélioration durable du cadre de vie dans des domaines cruciaux comme la mobilité intelligente, les bâtiments connectés et les nouvelles infrastructures haut débit. Le Groupe développe des expertises ICT adaptées à chaque secteur d'activité, par exemple l'automatisme et la supervision du process industriel, et favorise l'évolution des organisations à travers ses services de communications unifiées, d'infrastructures IP, de sécurité informatique et de data center.



Voir la vidéo  
corporate du  
Groupe.



# 4 MARCHÉS



## SMART CITY

CONTRIBUER À UN MODÈLE DURABLE DE DÉVELOPPEMENT URBAIN ET TERRITORIAL

- Éclairage public intelligent
- Connectivité et télécommunications
- Protection vidéo
- Transport et mobilité
- Infrastructures éducatives et de santé
- Équipements de service public
- Traitement des eaux et des déchets



## e-EFFICIENT BUILDINGS

OPTIMISER LA PERFORMANCE IMMOBILIÈRE DANS LA DURÉE

- Installations électriques et climatiques à haute performance énergétique
- Systèmes d'information et de communication
- Systèmes de contrôles et de sécurité
- Services multi-techniques énergétiques



## ENERGIES

FAVORISER LA TRANSITION ÉNERGÉTIQUE À TRAVERS LE MONDE

- Extraction et production d'hydrocarbures
- Cycle nucléaire et production d'énergie
- Énergies thermiques et renouvelables
- Réseaux de transport et de distribution de l'électricité



## INDUSTRY SERVICES

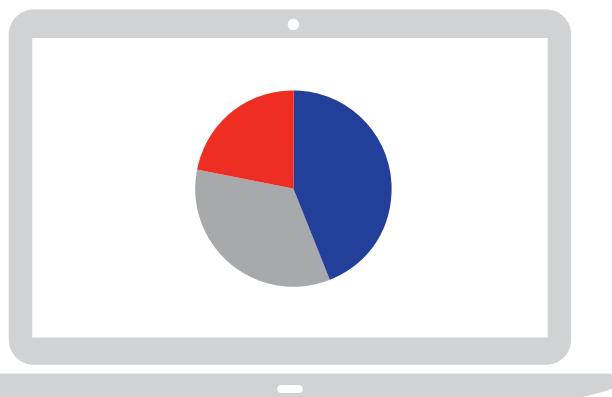
ACCOMPAGNER LE DÉVELOPPEMENT DE CHAQUE SECTEUR INDUSTRIEL

- Ingénierie de proximité
- Installations mécaniques et électriques
- Instrumentation, automatismes et systèmes de gestion de la production
- Optimisation de la consommation d'énergie dans les procédés industriels



## RÉPARTITION DE LA PRODUCTION PAR ACTIVITÉ

PRODUCTION TOTALE : 5,3 MILLIARDS D'EUROS

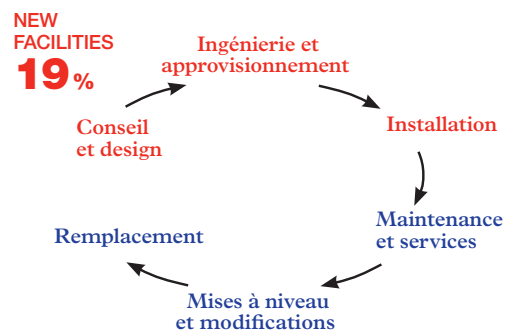


**22 %**  
INFORMATION & COMMUNICATIONS TECHNOLOGY SERVICES ("ICT")

**44 %**  
MECHANICAL AND ELECTRICAL SERVICES

**34 %**  
TECHNICAL FACILITY MANAGEMENT

## UN ACCOMPAGNEMENT SUR TOUT LE CYCLE DE VIE DES ACTIVITÉS



ASSET SUPPORT  
**81 %**



# UNE DYNAMIQUE DE CROISSANCE ET D'INNOVATION

**GAUTHIER LOUETTE**  
PRÉSIDENT-DIRECTEUR  
GÉNÉRAL DE SPIE

Le succès de l'entrée en Bourse de SPIE,  
conjugué à sa performance continue  
en 2015, ouvre une nouvelle étape  
de développement du Groupe.





*Réunion ORS (Offre réservée  
aux salariés) du 18/09/2015,  
à Hanovre, Allemagne.*

“Nous nous positionnons sur des projets d’avenir, comme ceux liés à l’Internet des objets et à la mise en œuvre d’une nouvelle génération d’infrastructures numériques.”

---

### **2015 EST POUR SPIE UNE NOUVELLE ANNÉE DE CROISSANCE EN EUROPE. VOUS GARDEZ VOTRE CAP MALGRÉ LES TURBULENCES ÉCONOMIQUES ?**

Notre ambition européenne reste la même. Nous allons continuer à développer notre présence locale par des acquisitions ciblées, sur des marchés encore très fragmentés et qui présentent de bonnes opportunités de croissance. Nous sommes aussi dans une dynamique d’innovation, marquée par notre engagement dans la transition énergétique et numérique. Ces deux dernières années, la présence de SPIE dans les technologies de l’information et de la communication s’est nettement renforcée, par exemple en Suisse où nous figurons désormais parmi les premières entreprises de ce secteur. Nos métiers et nos offres évoluent constamment, comme le montre notre récent partenariat avec IBM pour créer un écosystème de services autour des bornes de recharge de véhicules électriques, ou encore nos solutions digitales en matière de maintenance industrielle. En interne, nous venons de lancer plusieurs initiatives avec de jeunes

collaborateurs pour préparer l’entreprise de demain, notamment à l’occasion de la POC21 (*Proof of concept*) qui a réuni une centaine d’écopreneurs en marge de la conférence internationale sur le climat COP21. Tout ceci nécessite une vision à long terme, qui structure nos activités et nous permet de progresser dans la durée.

---

### **QUEL REGARD PORTEZ-VOUS SUR L’ÉVOLUTION DE VOS MARCHÉS ?**

Nos résultats ont continué de s’améliorer en Europe, malgré la faiblesse persistante de l’économie en France, qui a entraîné un recul du volume d’affaires, particulièrement avec les clients publics. En Allemagne, nous avons conduit avec succès le déploiement de notre modèle d’entreprise, ce qui démontre une fois de plus son efficacité dans un environnement très exigeant. Notre croissance s’est également accélérée aux Pays-Bas, au Royaume-Uni et en Belgique, avec une bonne dynamique sur le marché des infrastructures et un portefeuille d’activités de mieux en mieux équilibré. Dans le secteur pétrolier et gazier, la chute des cours a provoqué une contraction organique de l’activité, toutefois limitée en raison de notre présence dans les services de maintenance, et en partie compensée par une évolution favorable des taux de change. Nos activités nucléaires ont quant à elles poursuivi leur progression sur un marché bien orienté, notamment après le démarrage du programme de Grand Carénage d’EDF destiné à prolonger la durée de vie des centrales.

---

### **SUR LE PLAN FINANCIER, ÊTES-VOUS SATISFAIT DE VOTRE BILAN DE FIN D’ANNÉE ?**

Nos résultats ont été conformes aux objectifs que nous avons annoncés pour 2015 et démontrent notre capacité à croître régulièrement, tout en restant très prudents dans les prises d’affaires. La production de l’exercice a atteint 5,3 milliards d’euros, en hausse de 2 %, tandis que nos marges ont continué de s’améliorer sur nos quatre segments d’activité. L’EBITA progresse donc de près de 5 % à 351 millions d’euros. Le bon niveau de cash nous a aussi permis de poursuivre notre politique

**80 %**  
DE L’ACTIVITÉ  
RÉALISÉE GRÂCE  
AUX CONTRATS  
RÉCURRENTS.



d'acquisitions ciblées aux Pays-Bas, en Belgique, en Allemagne et au Royaume-Uni. 174 millions d'euros de chiffre d'affaires ont été acquis en 2015, une année particulière pour SPIE du fait de son introduction en Bourse qui ouvre une nouvelle étape de croissance. Deux acquisitions ont été signées début janvier et ce rythme devrait s'accroître en 2016, avec de meilleures marges de manœuvre pour affirmer notre leadership européen dans les services multi-techniques.

---

## COMMENT EXPLIQUEZ-VOUS LE SUCCÈS DE CETTE ENTRÉE EN BOURSE ?

Les investisseurs ont d'abord salué la qualité de l'entreprise, sa résilience et son positionnement réussi sur des marchés porteurs. Depuis plus de dix ans, nos performances financières figurent parmi les meilleures de la profession. Nos relations de proximité avec nos clients nous apportent une base solide de contrats récurrents, qui représentent plus de 80 % de nos activités. Nous sommes aussi très attentifs à la maîtrise des risques et à l'équilibre de notre structure financière. À la suite de cette introduction, l'augmentation de capital a permis de réduire notre dette de 1,77 milliard pro forma à 925 millions d'euros, tandis que notre ratio dette nette/EBITDA est passé de 4,8 fois pro forma à 2,4 fin 2015.

---

## POUR VOUS, EST-CE UN TOURNANT ?

Au moment où elle a été réalisée, en juin 2015, l'entrée en Bourse de SPIE était la plus importante menée depuis 2007 sur la Place de Paris. Elle rend aujourd'hui plus visible notre groupe européen indépendant de près de 40 000 personnes, une société ancrée dans l'économie réelle et portée par une forte ambition collective, comme l'a montré le taux exceptionnel de souscription lors du nouveau plan d'actionnariat salarié associé à cette introduction. 53 % de nos collaborateurs sont maintenant actionnaires de SPIE, soit deux fois plus que la moyenne des sociétés européennes. Une telle opération est forcément pour nous un sujet de fierté, que nous partageons avec l'ensemble de nos parties prenantes. C'est aussi une responsabilité accrue dont nous sommes tous bien conscients.



---

## QUELLES VONT ÊTRE LES ÉVOLUTIONS MARQUANTES DE VOTRE GROUPE ?

Plus de la moitié de l'activité est désormais réalisée hors de France et les synergies entre nos filiales progressent dans tous les domaines, depuis le partage des bonnes pratiques jusqu'au lancement d'offres paneuropéennes. Nos métiers entrent eux aussi dans l'ère du développement collaboratif. Ce qui devient déterminant n'est plus seulement le haut niveau d'expertise technique, mais aussi l'agilité avec laquelle nous répondons sur des marchés de plus en plus ouverts et concurrentiels. Nous nous positionnons également sur des projets d'avenir, comme ceux liés à l'Internet des objets et à la mise en œuvre d'une nouvelle génération d'infrastructures numériques. Il est clair qu'aujourd'hui, tous nos efforts convergent vers une meilleure gestion de l'environnement et du cadre de vie, avec de nouveaux modèles d'activité auxquels nous entendons pleinement contribuer.



Les résultats 2015.  
Voir l'interview de  
Gauthier Louette.

# INSPIRÉS EN 2015 PAR LA DIGITALISATION CROISSANTE DE NOS SERVICES

Pour l'équipe dirigeante, l'année aura été marquée par l'accélération de SPIE dans des services de plus en plus connectés et intelligents.



## DENIS CHÊNE

*Directeur administratif et financier, SPIE*

Pour beaucoup d'analystes et d'investisseurs financiers, la présence de SPIE dans l'économie numérique constitue un important levier de croissance sur les marchés. La convergence des services à l'énergie et des technologies de l'information va permettre de multiplier les innovations et de créer des services à forte valeur ajoutée dans tous nos métiers.



## GILLES BRAZEY

*Directeur général délégué France, SPIE*

Notre offre ORIOS, l'une des plus innovantes du marché des Infrastructures de Recharge des Véhicules Électriques, illustre bien l'engagement de SPIE dans les services numériques. Notre partenariat avec IBM permet de proposer une solution complète à destination des opérateurs de réseau de recharge et des conducteurs de véhicules.



## YVES COMPAÑY

*Directeur général, SPIE Oil & Gas Services*

Nos applications numériques remportent un large succès auprès des opérateurs et contribuent à nous différencier sur les marchés. Suivre en temps réel les machines de nos clients et s'appuyer sur le Digital pour faire des analyses SMART à distance, nous positionne stratégiquement sur les technologies de demain.



## PHILIPPE BRUGALLÉ

*Directeur général, SPIE Ouest-Centre*

La transformation digitale est au cœur de nos offres de services. Elle constitue l'axe prioritaire de développement de nos métiers sur l'ensemble de nos marchés. Ainsi l'offre ORIOS pour la mobilité électrique, déployée sur le département du Morbihan, intègre l'exploitation de bornes, la supervision, mais aussi la monétique et la maintenance au service des usagers-conducteurs.





## JOHAN DEKEMPE

*Directeur général,  
SPIE Belgium*

Le bâtiment intelligent représente un des domaines les plus porteurs des services digitaux, car il prend en compte aussi bien l'amélioration du pilotage des installations que l'adaptation aux usages des occupants. La maîtrise énergétique est au cœur de ce dispositif, depuis la mise en réseau des équipements jusqu'à l'intégration des énergies renouvelables.

s'inscrit pleinement dans la démarche de digitalisation des activités nucléaires, avec aide au repérage des équipements et accès aux modes opératoires ou à l'analyse de risques de la prestation. Il en va de même de l'exploitation des objets connectés. Ces technologies contribuent à l'excellence opérationnelle et technique, en premier lieu dans nos activités de maintenance.



## MARKUS HOLZKE

*Directeur général,  
SPIE GmbH*

Nous sommes aujourd'hui pleinement engagés dans la Smart énergie, une énergie plus intelligente parce que communicante et maîtrisée. Il s'agit d'un défi largement partagé, comme le montre la *European Energy Service Initiative 2020* à laquelle nous participons activement, avec des projets phares tels que l'éclairage intelligent sur les grands sites urbains de la Deutsche Postbank.



## PHILIPPE GIRAULT

*Directeur général, SPIE  
Île-de-France Nord-Ouest*

Nous sommes déjà clairement entrés dans une nouvelle ère des services ! L'Internet des objets nous permet d'accélérer la mise en réseau des données sur le patrimoine immobilier de nos clients et de rendre sa gestion plus efficace et performante. Des évolutions technologiques que nous avons pu présenter au salon de la Galerie des Solutions du Bourget, pendant la COP21.



## PABLO IBÁÑEZ

*Directeur du support opérationnel,  
SPIE*

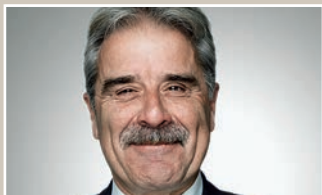
La digitalisation devient un axe stratégique pour fidéliser nos clients à travers de meilleurs services, mais aussi pour améliorer notre efficacité en associant nos fournisseurs au plus près de nos solutions innovantes. Le déploiement des outils et moyens digitaux facilite par ailleurs le travail des collaborateurs, aussi bien en termes de productivité que de motivation et de bien-être.



## OLIVIER DOMERGUE

*Directeur général,  
SPIE Nucléaire*

Notre programme de  
déploiement de tablettes



### ALAIN LANGLAIS

*Directeur général, SPIE Sud-Ouest, Maroc et Portugal*

L'aménagement par SPIE des territoires intelligents est un enjeu majeur pour améliorer les services publics et créer des services innovants comme la télémédecine. C'est ce que montre le projet de Dordogne numérique, qui vise à favoriser une nouvelle dynamique régionale autour du déploiement de 23 000 km de réseaux à très haut débit en fibre optique.



### VINCENT MAGNON

*Directeur général, SPIE ICS\**

La transition numérique fait désormais partie des priorités des entreprises et du secteur public, avec comme question cruciale son impact sur chaque organisation. Bien plus qu'une question technique ou qu'un enjeu d'amélioration des performances, il s'agit d'accompagner un changement majeur des usages et des processus métiers dans un monde devenu lui-même digital.

\* SPIE ICS est le nouveau nom de SPIE Communications depuis le 25 mars 2016.



### PASCAL PONCET

*Directeur général, SPIE Sud-Est*

L'économie numérique constitue un facteur d'évolution de nos métiers et de transformation de nos offres. Dans l'Éclairage Public, par exemple, l'offre SPIE prend en compte le confort et la sécurité des usagers à partir d'infrastructures intelligentes et communicantes, sources d'économies, avec des services numériques à moindre coût tels que le wifi, la vidéoprotection et la sonorisation.



### CYRIL POUET

*Directeur général, SPIE Est*

Les villes les plus engagées dans la transition énergétique sont également à la pointe des

services numériques. À Belfort, par exemple, la municipalité nous a demandé de mettre en place un suivi permanent des installations thermiques et climatiques de ses bâtiments, via un outil de monitoring énergétique associé à une cartographie numérique des sites.



### THIERRY SMAGGHE

*Directeur des ressources humaines, SPIE*

La digitalisation des processus de gestion dans les ressources humaines est devenue indispensable pour accompagner l'internationalisation du Groupe. La solution S.T.A.R.S. que nous avons déployée durant l'année répond à cette évolution, en améliorant aussi bien l'efficacité du recrutement externe que l'accompagnement du développement professionnel des collaborateurs.





## JAMES THODEN VAN VELZEN

*Directeur général, SPIE UK*

Une caractéristique majeure de la digitalisation est de pouvoir intégrer des services autrefois séparés. Dans les tunnels que nous rénovons, nous apportons ainsi des solutions globales en matière d'éclairage LED, de systèmes de contrôle, de prévention et de sécurité, afin d'améliorer la qualité pour l'utilisateur, de réduire les émissions de CO<sub>2</sub> et de diminuer les frais d'exploitation.



## LEI UMMELS

*Directeur général, SPIE Nederland*

Grâce aux services numériques, les entreprises adoptent de nouvelles manières de fonctionner et de créer de la valeur. Notre nouvelle offre « *Datacenter as a Service* » apporte ainsi tous les avantages du *Cloud*, d'un site partagé et d'un site en autogestion, en évitant au client de devoir assurer lui-même la construction et la gestion de son centre de données.



## JÉRÔME VANHOVE

*Directeur de la stratégie, du développement et des acquisitions, SPIE*

La digitalisation de l'économie va bien au-delà des seuls aspects techniques et des objectifs de productivité. L'utilisation de l'ensemble des technologies, désormais disponibles, autorise des changements et améliorations majeurs en matière d'offres de services, de relation client et de processus internes.

# GOUVERNEMENT D'ENTREPRISE

DANS SON GOUVERNEMENT D'ENTREPRISE, SPIE S'EFFORCE DE METTRE EN ŒUVRE, DE FAÇON SYSTÉMATIQUE, LES PRINCIPES DE TRANSPARENCE, DE PRÉVENTION, DE CONTRÔLE DES RISQUES ET DE DÉFINITION DES RESPONSABILITÉS QU'ELLE AFFICHE AU TITRE DE SES VALEURS.

## CONSEIL D'ADMINISTRATION

**SPIE SA** est une société anonyme à conseil d'administration. Son siège social est sis 10, avenue de l'Entreprise 95863 Cergy-Pontoise France.

### PRÉSIDENT-DIRECTEUR GÉNÉRAL

**M. Gauthier Louette**

### ADMINISTRATEURS

**M. Michel Bleitrach\***, Ancien président de Keolis

**M. Daniel Boscari**, représentant des salariés, SPIE

**M. Denis Chêne**, SPIE

**Sir Peter Mason\*\***, KBE, Président de Thames Water

**Mme Nathalie Palladitcheff**, Caisse de dépôt et placement du Québec

**M. Roberto Quarta**, Clayton, Dubilier & Rice

**M. Christian Rochat**, Clayton, Dubilier & Rice

**Mme Sophie Stabile\***, Accor

**Mme Regine Stachelhaus\***, E. On

**Mme Gabrielle Van Klaveren-Hessel**, représentante du FCPE SPIE Actionnariat

### CENSEURS

**M. Baudoin Lorans**, Caisse de dépôts et placement du Québec

**M. Alexandre Motte**, Ardian

*\* Administrateurs indépendants.*

*\*\* Administrateur référent.*

## COMITÉ DE DIRECTION GÉNÉRALE

Le comité de direction générale du Groupe se réunit régulièrement autour de son président-directeur général, Monsieur Gauthier Louette. Il se compose des directeurs généraux des filiales du Groupe, ainsi que du directeur administratif et financier, Monsieur Denis Chêne, du directeur des ressources humaines, Monsieur Thierry Smaghe, du directeur de la stratégie, du développement et des acquisitions, Monsieur Jérôme Vanhove, du directeur du support opérationnel, Monsieur Pablo Ibañez, et du directeur général délégué France, Gilles Brazey. Ce comité de 18 membres définit la stratégie opérationnelle de l'entreprise, la met en œuvre, veille à la cohérence des actions à l'échelle du Groupe et développe les synergies nécessaires dans toute l'entreprise.



## UNE AMÉLIORATION CONTINUE DE NOS PERFORMANCES FINANCIÈRES

**DENIS CHÊNE**  
DIRECTEUR ADMINISTRATIF  
ET FINANCIER DE SPIE

---

### COMMENT QUALIFIERIEZ-VOUS LA PERFORMANCE DE SPIE EN 2015 ?

L'environnement économique a été contrasté en 2015, avec des marchés porteurs et relativement dynamiques dans la plupart des pays d'Europe, mais beaucoup de secteurs encore hésitants en France, et une industrie pétrolière fortement perturbée par la chute des cours du baril.

SPIE a démontré à nouveau que son modèle économique fondé sur la progression des marges, sur la qualité et la régularité du cash-flow et sur des acquisitions ciblées dans les secteurs de croissance, lui permet de s'adapter très rapidement à des contextes variés et changeants. Ainsi, en nous appuyant sur des priorités clairement partagées et sur un contrôle des risques encore renforcé, nous avons amélioré tous nos indicateurs financiers en 2015, et présentons une excellente structure de bilan.

---

### POURRIEZ-VOUS NOUS DÉTAILLER CETTE PERFORMANCE ?

Tout d'abord, notre marge d'EBITA a nettement progressé en 2015, pour atteindre 6,6 %. Il est très satisfaisant de noter que tous nos segments d'activité ont amélioré leur marge, contribuant ainsi à

ce bon résultat, ce qui illustre bien la mobilisation de toutes les équipes, la résilience de notre modèle et son applicabilité à des situations variées.

D'autre part notre génération de trésorerie est également au rendez-vous, puisque notre indicateur clé de « cash conversion », qui mesure le taux de transformation de l'EBITA en cash-flow, a une nouvelle fois dépassé les 100 % pour atteindre 105 % cette année. Nous savons tous chez SPIE que le résultat n'est vraiment définitivement acquis que lorsqu'il est encaissé, et que notre bonne « cash conversion » témoigne, année après année, de la solidité des résultats que nous affichons.

Le cash-flow, c'est aussi le « nerf de la guerre » qui nous a permis de progresser significativement cette année dans trois domaines, en poursuivant notre politique de croissance externe autofinancée, avec à nouveau huit sociétés acquises en 2015, en accélérant notre désendettement et en prévoyant un premier dividende, au titre de 2015, parfaitement en ligne avec les objectifs de l'introduction en Bourse.

---

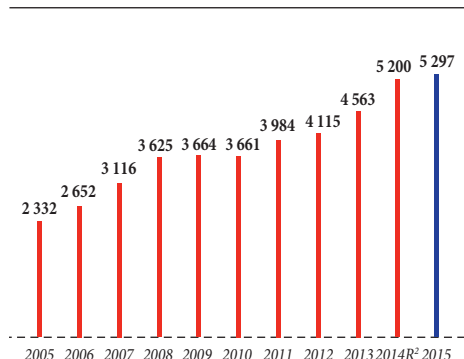
### QUELLES SONT LES CONSÉQUENCES DE L'INTRODUCTION EN BOURSE POUR LA SANTÉ FINANCIÈRE DE SPIE ?

Pour s'en tenir strictement à la qualité du bilan de SPIE, l'introduction en Bourse nous a permis de progresser énormément, et véritablement de « changer de league », concrétisant ainsi les progrès réalisés aux cours des dernières années.

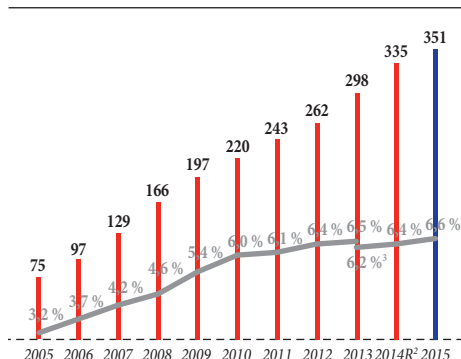
SPIE a ainsi procédé dans de bonnes conditions à une augmentation de capital de 700 millions d'euros et a renouvelé entièrement sa dette, qui est désormais bien moins élevée, et également beaucoup moins coûteuse que précédemment. À fin 2015, notre levier dette nette / EBITDA est tombé à 2,4x, ce qui nous positionne bien par rapport aux attentes du marché boursier.



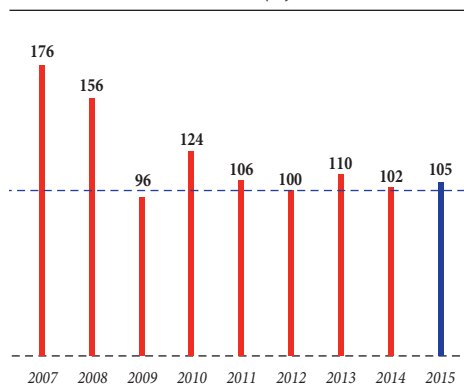
## PRODUCTION (M€)



## EBITA (M€) ET MARGE D'EBITA (%)



## CASH CONVERSION<sup>1</sup> (%)



1. Le ratio de cash conversion s'entend comme le ratio du cash-flow des opérations rapporté à l'EBITA. Le cash-flow des opérations correspond à la somme de l'EBITA, de la charge d'amortissement et de la variation du besoin en fonds de roulement et des provisions liée aux charges et produits intégrés à l'EBITA, diminuée des flux d'investissements (hors croissance externe).

2. Chiffres du compte de résultat retraités conformément aux normes IAS 19, IFRIC 21 et IFRS 5 (voir l'annexe aux états financiers consolidés 2015 pour plus de détails).

3. Taux d'EBITA pro forma 2013.

En année pleine, notre nouvel endettement devrait nous coûter environ le tiers seulement de ce qu'il coûtait en 2014, contribuant ainsi à une forte amélioration du cash-flow disponible. Ce dernier sera utilisable pour donner davantage de marges de manœuvre à notre croissance externe, pour la distribution d'un dividende régulier à l'ensemble de nos actionnaires, et pour la poursuite de notre désendettement.

Cette amélioration de notre structure financière a d'ailleurs été saluée par les deux agences de notation du Groupe, puisque à la suite de l'introduction en Bourse, Standard & Poor's a amélioré la note de SPIE de deux niveaux, de B+ à BB, et Moody's également, de B2 à Ba3.

## VOUS PARLEZ D'UN RENFORCEMENT DU CONTRÔLE DES RISQUES, COMMENT CELA SE MATÉRIALISE-T-IL ?

La poursuite de l'amélioration continue de nos performances, éventuellement face à des contextes

économiques contrastés, exige bien entendu une vigilance constante et le maintien au meilleur niveau de la forte culture de contrôle des risques, qui est au cœur de toutes nos opérations. Nous ne devons rien considérer comme acquis dans ce domaine et sans cesse nous remettre en question. En fait, notre capacité à gérer efficacement le risque, techniquement et économiquement, est au cœur de nos savoir-faire et constitue un véritable avantage concurrentiel.

Nous avons réalisé ces dernières années un très important effort d'actualisation et de rationalisation de nos procédures opérationnelles et de notre cadre de contrôle interne, notamment dans le cadre de la rapide expansion européenne du Groupe. Cette démarche s'inscrit désormais dans un processus d'amélioration continue bien structuré.

La création, au début de 2015, d'une Direction du contrôle des risques et de l'audit interne, qui regroupe le contrôle des risques, le contrôle interne et l'audit interne, renforce les moyens mis en œuvre par le Groupe dans ce domaine, la cohérence d'ensemble et la visibilité de sa démarche, ainsi que sa capacité d'intervention en termes d'audits, de conseil et de partage des bonnes pratiques.

# UNE NOUVELLE DYNAMIQUE SUR LES MARCHÉS FINANCIERS

Pour assurer sa performance dans la durée, SPIE a choisi d'associer étroitement le lancement de son introduction en Bourse à une nouvelle offre d'actionnariat salarié à l'échelle internationale.

LA PLUS GROSSE OPÉRATION BOURSIÈRE EN FRANCE DEPUIS 2007

Plus d'**1 milliard**  
d'euros levés  
en actions



**4,7 %**  
du capital détenus par  
les salariés de SPIE



**53 %**  
des employés  
actionnaires de SPIE  
(2 fois la moyenne européenne)



**L**e 10 juin 2015, premier jour de cotation de son action sur la Place de Paris, SPIE est devenue l'une des 100 premières capitalisations boursières du marché français. Une opération qui lui permet de mieux maîtriser ses évolutions à venir, mais aussi de mobiliser un maximum de collaborateurs vers un nouvel horizon de croissance du Groupe.

## ENTRÉE EN BOURSE : UNE RÉUSSITE MAJEURE POUR SPIE

- Une opération de plus d'un milliard d'euros, dont une augmentation de capital de 700 millions d'euros.
- Succès du refinancement concomitant et net désendettement du Groupe.



L'entrée en bourse  
de SPIE. Voir la vidéo.

SPIE a lancé avec succès son introduction en Bourse le 10 juin 2015 sur le marché réglementé d'Euronext Paris, dans un contexte boursier plus favorable que les mois précédents. L'action a été sursouscrite plusieurs fois, pour s'établir au prix d'offre de 16,50 euros par action, dans la partie haute de la fourchette proposée. Sur la base de ce prix, l'entreprise a été valorisée à 2,5 milliards d'euros.

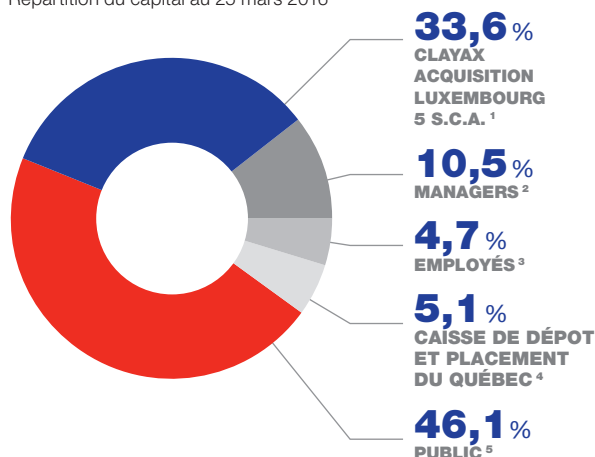
L'augmentation de capital a permis de réduire fortement l'endettement financier du Groupe, les nouvelles facilités de crédit s'élevant à 1,3 milliard d'euros contre près de 2,0 milliards d'euros précédemment. À la suite de cette opération, les agences Moody's et Standard & Poors ont toutes deux amélioré de deux crans la notation de long terme de SPIE, qui est passée respectivement à Ba3 et BB (avec une perspective stable) au lieu de B2 et B+.





## UN ACTIONNARIAT DIVERSIFIÉ ET DE QUALITÉ, AVEC UN CAPITAL FLOTTANT DE 37 %

Répartition du capital au 25 mars 2016



1. Clayax Acquisition Luxembourg 5 S.C.A. est contrôlée directement ou indirectement à 63,4 % par Clayton, Dubilier & Rice, à 19,5 % par la Caisse de dépôt et placement du Québec et à 17,1 % par Ardian.
2. Cadres et dirigeants, anciens et actuels, du Groupe, sur la base des informations connues au 31.12.2015.
3. Titres détenus par les employés, directement ou à travers le FCPE SPIE Actionnariat, sur la base des informations connues au 31.12.2015.
4. Participation contrôlée par des fonds de la Caisse de dépôt et placement du Québec.
5. Sur la base des informations connues au 31.12.2015 pour les titres détenus par les managers et employés.

## ACTIONNARIAT SALARIÉ, UNE DYNAMIQUE DE SUCCÈS



**20 000**

collaborateurs actionnaires



**7 000**

actionnaires du FCPE 2011  
ont réinvesti en 2015

Près de **54 millions**  
d'euros investis

(abondement de l'entreprise inclus)



### ACTIONNARIAT SALARIÉ : LA CONFIANCE DES COLLABORATEURS

- *Share for You 2015* : un taux de souscription de près de 43 %
- 7 000 actionnaires du FCPE 2011 ont réinvesti en 2015
- Près de 54 millions d'euros investis (abondement de l'entreprise inclus)
- 20 000 collaborateurs désormais actionnaires

Mis en place du 1<sup>er</sup> au 12 octobre 2015 auprès de 33 800 collaborateurs éligibles, le plan d'actionnariat salarié *Share for You 2015* a rencontré un franc succès, avec un taux de souscription de près de 43 % à l'échelle du Groupe et de 56 % en France. Compte tenu des participations précédentes au FCPE 2011, ce résultat classe SPIE parmi les sociétés européennes dont la proportion de salariés actionnaires est la plus élevée.

Déployée dans 14 pays, cette nouvelle offre d'actionnariat visait à mobiliser un maximum de collaborateurs après l'entrée en Bourse de SPIE. Plus d'une centaine de réunions ont ainsi été organisées à travers le monde, afin d'expliquer les mécanismes et modalités de la participation des salariés à cette offre. Parmi ses aspects spécifiques, des conditions très avantageuses d'achat des actions. Une décote de 20 % a en effet été appliquée à la moyenne des cours d'ouverture de l'action SPIE SA durant les 20 jours de Bourse précédant la date de fixation du prix de souscription, soit au final un prix pour les salariés de 13,05 euros par action, contre 16,50 euros sur le marché. De plus, SPIE a versé un abondement de 100 % de la souscription jusqu'à 1 000 euros de versement, 50 % entre 1 000 et 3 000 euros, 20 % au-delà de 3 000 euros dans la limite de 5 400 euros bruts.

# UNE CROISSANCE CONTINUE EN EUROPE

Opérateur de services multi-techniques, le groupe SPIE est devenu un acteur clé de la consolidation du marché européen de son secteur et a poursuivi sa croissance à travers le monde.

8  
SOCIÉTÉS  
ACQUISES  
EN 2015.

**D**ans une économie européenne qui a légèrement progressé en dépit des disparités régionales, SPIE a renforcé son modèle d'entreprise au plus près des marchés locaux. Le Groupe a ainsi acquis huit sociétés au Royaume-Uni, aux Pays-Bas, en Allemagne et en France, tout en développant ses activités sur les marchés mondiaux du pétrole-gaz.

L'année écoulée aura été marquée par des tendances fortes en matière de digitalisation de l'économie et de lutte contre le réchauffement climatique, sur des marchés de plus en plus attentifs à ces enjeux. Dans le secteur du transport, par exemple, SPIE a assuré la rénovation de onze tunnels routiers au Royaume-Uni, contribuant à la réduction des émissions urbaines de dioxyde de carbone, et poursuivi sa participation au projet européen de mobilité intelligente Opticities. Plus largement, le Groupe a réaffirmé ses engagements

en faveur de l'économie verte, avec des réalisations récompensées par des prix prestigieux en 2015.

## FRANCE

En dépit de la faiblesse de l'activité, due essentiellement à la chute de l'investissement public local, SPIE a bénéficié de la bonne orientation des secteurs de l'industrie, du logement et des télécoms. Le développement des services numériques a constitué également un facteur de succès, avec des contrats significatifs auprès de grands clients comme le PMU, Décathlon, le Stade de France, ou encore le Conseil général de la Sarthe. De plus, l'externalisation croissante des services a favorisé les activités de Facility Management du Groupe, qui a notamment remporté la gestion multi-technique globale du siège mondial de L'Oréal.

Face au ralentissement de l'économie, SPIE a par ailleurs développé ses partenariats de long terme avec les collectivités, à travers des marchés de





conception, réalisation, exploitation ou maintenance (CREM) et de performance énergétique (MPE), et conforté sa présence dans des secteurs porteurs tels que les salles blanches, les réseaux électriques haute tension et la vidéosurveillance. Le Groupe a enfin amélioré son positionnement sur des projets d'avenir : citons son partenariat avec IBM dans le domaine des bornes de recharge électrique, ou encore le renforcement de son offre en vue de répondre aux besoins d'efficacité énergétique du futur Grand Paris.

#### **ALLEMAGNE ET EUROPE CENTRALE**

Après l'acquisition du groupe Fleischhauer en 2014, SPIE a poursuivi sa croissance en Allemagne avec le rachat de Cromm & Co et d'Hartmann Elektrotechnik, deux sociétés qui renforcent ses expertises dans les services ICT et les solutions multi-techniques. Le Groupe a bénéficié sur ses marchés de la confiance renouvelée de grands clients tels que Siemens et Fujitsu dans l'industrie



Voir la vidéo  
de Hartmann  
Elektrotechnik.

**SPIE A ENCORE RENFORCÉ  
SA PRÉSENCE EN EUROPE, AVEC  
L'ACQUISITION DE HUIT SOCIÉTÉS  
EN 2015, QUI AMÉLIORENT SON  
PORTEFEUILLE D'ACTIVITÉS  
RÉGIONALES.**

#### **EUROPE**

ALLEMAGNE  
BELGIQUE  
FRANCE  
HONGRIE  
PAYS-BAS  
POLOGNE  
PORTUGAL  
ROYAUME-UNI  
SUISSE



Voir la vidéo de Leven Energy Services.



Voir la vidéo de CRIC.

ou Munich RE dans le tertiaire, ainsi que de contrats remportés à l'échelle européenne. Citons la fourniture de services multi-techniques sur cinq sites d'Airbus et la prise en charge du système d'alimentation énergétique de l'hôpital universitaire de la Charité à Berlin.

2015 aura été aussi marquée par la fusion en Suisse de Connectis et de Softix sous le nom de SPIE ICS AG, qui donne naissance à l'une des plus importantes sociétés du pays dans les technologies de l'information et de la communication. Les activités du Groupe se sont également affirmées en Pologne, où SPIE Polska a été désignée « Société de Facility Management de l'année » à l'occasion de la remise des très prestigieux Eurobuild Awards 2015 du secteur immobilier.

#### EUROPE DU NORD-OUEST

Avec le rachat en 2015 de Leven Energy Services, SPIE est devenue au Royaume-Uni un acteur de premier rang dans les infrastructures de réseaux électriques. Le Groupe a poursuivi sa dynamique de croissance, depuis la rénovation des aéroports et l'aménagement de bâtiments éco-innovants, tels que le centre de données Merlin de Capgemini qui a reçu le prix Green Data Centre, jusqu'aux services de Facility Management dans des secteurs variés comme les finances, l'industrie et l'éducation.

Dans une économie plus vigoureuse aux Pays-Bas, SPIE a accéléré son développement dans l'industrie avec l'acquisition du Groupe Numac, et renforcé sa présence dans le tertiaire en reprenant les activités de Secure 4 U B.V. sur le marché limbourgeois. Le Groupe reste par ailleurs engagé dans des projets énergétiques de long terme, comme la réalisation du plus grand parc éolien en mer du Nord, ainsi que la reconfiguration du réseau de transport d'électricité avec l'opérateur TenneT.

SPIE a connu un bon niveau d'activité en Belgique, notamment dans les secteurs de l'industrie chimique et pétrochimique, de l'immobilier tertiaire et des infrastructures énergétiques comme les postes Haute Tension. Tout en poursuivant sa croissance dans les services de Facility Management, le Groupe a réalisé des projets innovants tels que l'aménagement du nouveau siège Belux de Kärcher ou l'installation d'une chambre propre pour Thalès Alenia Space Belgium.

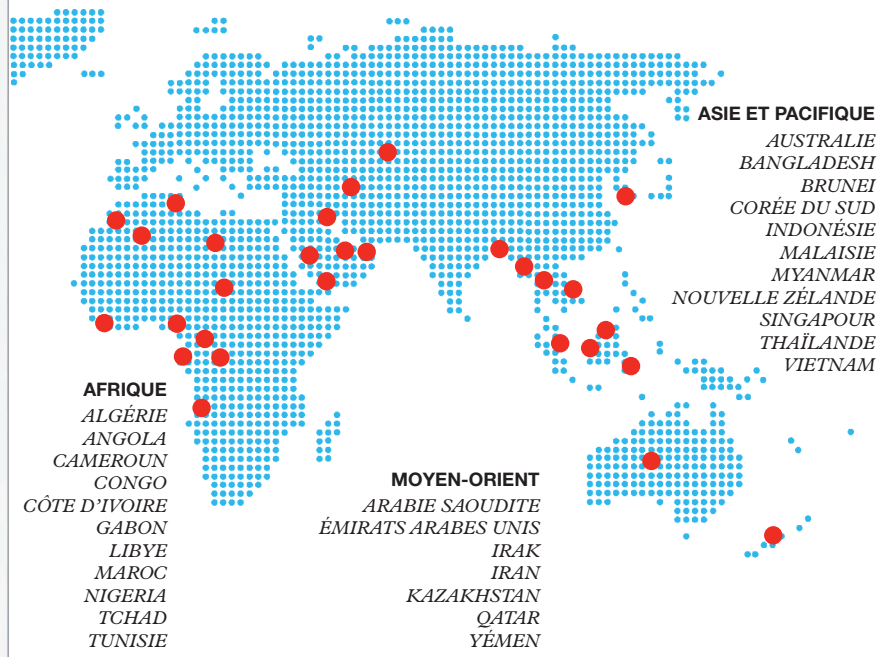
#### PÉTROLE-GAZ & NUCLÉAIRE

Les difficultés de l'industrie pétrolière se sont traduites chez SPIE par une série de mesures d'adaptation visant à réduire les dépenses d'exploitation (OPEX) de ses clients et à mieux faire face au ralentissement des livraisons de ses matériels tubulaires de forage. Le Groupe a cependant tiré parti d'une demande vigoureuse dans les services de maintenance et d'exploitation, comme en témoignent de nombreux contrats durant l'année : citons en Australie la maintenance du réseau de contrôle commande et de communications sur le site de production de gaz naturel liquéfié de QCG, ou encore le projet d'extension en Arabie Saoudite du complexe de raffinage et de pétrochimie Petro Rabigh.

Sur un marché du nucléaire bien orienté, SPIE a bénéficié du lancement du programme Grand Carénage d'EDF, marqué par le démarrage d'un chantier d'envergure à Paluel, ainsi que d'une bonne dynamique de croissance dans les domaines de la maintenance et des machines tournantes. Présent sur tout le cycle de vie des activités, le Groupe a notamment poursuivi avec succès ses services de câblage sur le site de l'EPR de Flamanville, et remporté deux grands contrats de travaux sur site en exploitation, l'un avec le Centre d'Ingénierie du Pôle Nucléaire (CIPN) à Marseille, l'autre avec le Centre National d'Équipement de Production d'Électricité (CNEPE) de Tours.







Voir la vidéo  
NUMAC.

SOLIDEMENT IMPLANTÉE À TRAVERS LE MONDE, SPIE ACCOMPAGNE LES  
OPÉRATEURS DU PÉTROLE-GAZ DEPUIS UNE SOIXANTAINE DE SITES.

## ACQUISITIONS 2015

### **SPIE NEDERLAND**

#### **Numac – 57 M€**

À la pointe des services à l'industrie, l'offre de cette société englobe la maintenance pluridisciplinaire, la maintenance de machines de traitement de métaux, le montage de panneaux et d'installations électriques, les services d'assistance aux équipementiers.

#### **Jansen Venneboer – 18 M€**

Spécialisée en ingénierie, inspection et maintenance des infrastructures fluviales, cette société développe des expertises de haut niveau en installations électromécaniques, ponts, moyens de protection contre les inondations et portes d'écluses.

### **SPIE UK**

#### **Leven Energy Services – 52 M€**

Présente dans les secteurs de l'électricité, du gaz, de l'eau, cette entreprise propose une gamme complète de services en distribution et ingénierie électrique, depuis la gestion des lignes aériennes jusqu'aux câblages souterrains.

### **SPIE GMBH**

#### **Hartmann Electrotechnik – 36 M€**

Spécialisée dans les services ICT et d'ingénierie électrique auprès des industries de l'automobile, de l'aérospatiale et de la pétrochimie, cette société développe des expertises allant de la sécurité et de la gestion des réseaux jusqu'aux automatismes industriels.

### **Cromm & Co GmbH – 1 M€**

Basée à Karlsruhe, dans le Bade-Wurtemberg, cette entreprise est spécialisée dans les communications, les réseaux de données et la fibre optique.

### **SPIE BELGIUM**

#### **CRIC – 4M€**

En Wallonie, CRIC (Climatisation Réfrigération Industrielle & Commerciale) est spécialisée dans l'installation et la maintenance en génie climatique.

### **SPIE SUD-EST**

#### **Entreprise Villanova – 2 M€**

Spécialisée dans les installations électriques, courants forts et courants faibles, cette société intervient dans le secteur des logements collectifs neufs en Auvergne.

### **THERMAT – 2 M€**

Implantée en Haute-Savoie, THERMAT intervient dans le secteur des logements collectifs neufs à travers ses expertises en chauffage, plomberie et ventilation mécanique contrôlée.

**184 M€**  
DE PRODUCTION  
ACQUISE EN  
EUROPE.





# UN MONDE DE PROXIMITÉ



Smart city



e-efficient buildings



Energies



Industry services



**DIDIER BONNET**

VICE-PRÉSIDENT PRINCIPAL  
CHEZ CAPGEMINI CONSULTING,  
À LONDRES, ET EXPERT  
EN TRANSFORMATION DIGITALE  
DES ENTREPRISES

LES CLÉS D'UNE  
**DIGITALISATION  
RÉUSSIE**



Confrontées à une concurrence qui bouleverse les règles établies, les entreprises perçoivent aujourd'hui la transformation digitale comme un phénomène durable nécessitant une évolution profonde. Elles se réinventent ainsi – parfois à marche forcée – autour de deux questions phares : « Où devons-nous aller ? » et « Comment y aller ? ». Rencontre avec Didier Bonnet qui nous livre les clés d'une transformation digitale réussie.

**P**armi les sociétés qui se distinguent, certaines se sont focalisées sur l'amélioration de l'expérience client. Starbucks a ainsi beaucoup travaillé sur ses services (wifi, modes de paiement...) afin d'offrir une expérience toujours plus riche et différenciante. D'autres se sont concentrées sur la partie opérationnelle. Aux États-Unis UPS a, dans cette logique, investi sur sa chaîne logistique pour optimiser les trajets des camions et offrir aux clients une visibilité précise du cheminement de leurs colis et des délais de livraison. À la clé, des gains en efficacité et en fiabilité. Enfin, une autre catégorie opère des changements de *business model*. General Electric a ainsi choisi de se concentrer sur l'Internet industriel.

#### DES RYTHMES DIFFÉRENTS

Notre étude a montré qu'il existe certaines disparités entre secteurs et entre pays. Certaines entreprises – banque, automobile... – sont en pleine métamorphose et ouvrent la voie à des secteurs plus traditionnels – industrie ou assurance par exemple – qui investissent dans le digital sans pour autant faire évoluer leur modèle. Un bon *leadership* apparaît en tout cas comme une condition préalable à une évolution performante, quelle que soit l'activité ou la zone géographique. Et si les États-Unis restent en avance, de belles concrétisations sont à présent observées en Europe, en Asie et en Australie.

#### UNE QUESTION DE LEADERSHIP ET D'INVESTISSEMENT

Je pense qu'une transformation digitale réussie passe par plusieurs étapes dont la première, fondamentale, est la prise de conscience du *top management*. En s'alignant sur les enjeux (opportunités et risques), celui-ci doit être en mesure de définir une vision stratégique ainsi qu'une feuille de route, année par année, avant d'amorcer la phase d'exécution. La transformation digitale implique par ailleurs un programme d'investissement important. Le tout doit être piloté par une gouvernance harmonisée. Enfin, la phase de suivi comprend inévitablement des étapes d'apprentissage et de recadrage. Si les grands groupes multinationaux ou décentralisés opèrent des déclinaisons par métier, par géographie ou par ligne de produits, l'impératif demeure de conserver une ligne directrice cohérente.



Voir l'interview de  
Didier Bonnet.

« On constate un écart de 26 points de profitabilité en faveur des entreprises ayant opéré une transformation digitale efficace. »

### S'OUVRIR À L'INNOVATION

En travaillant sur l'expérience client, l'entreprise accroît la satisfaction de ses consommateurs, mais aussi le volume de ses ventes et de ses marges. En agissant sur les opérations, elle génère des gains d'efficacité et de productivité. Enfin, la nécessaire expérimentation entraîne une nouvelle agilité au sein de l'organisation. Mais un véritable effort d'ouverture est nécessaire, ce qui signifie être en capacité d'élargir son prisme et savoir observer et s'inspirer des meilleures pratiques, tous secteurs confondus. Car l'innovation est partout et seules se distinguent les entreprises qui savent aller la chercher. Enfin, la digitalisation passe par l'identification et la captation, à travers

de nouveaux partenariats, des ressources et des moyens de production nécessaires en externe.

### FAIRE ÉVOLUER LA CULTURE DE L'ENTREPRISE

Si beaucoup d'entreprises font du digital parce que le concept est à la mode, nous avons observé que toutes les belles transformations ont été accomplies grâce à une conviction très forte du *leadership* et à une bonne vision directionnelle. Il convient ainsi de se focaliser sur les programmes ayant un réel impact sur la performance industrielle ou financière de l'entreprise, et d'accompagner son évolution culturelle en apprenant aux salariés à travailler différemment (en s'adaptant

« L'implication des RH est fondamentale pour accompagner efficacement les collaborateurs au monde digital. »

*Les clés d'une transformation digitale réussie.*

INNOVATION  
LEADERSHIP  
VISION STRATÉGIQUE  
GOUVERNANCE TRANSVERSALE  
PRISE DE CONSCIENCE  
FEUILLE DE ROUTE  
PROGRAMME D'INVESTISSEMENT  
CULTURE D'ENTREPRISE  
CHANGEMENTS  
DE COMPÉTENCES

« Lorsque vous investissez 1 € dans l'outil, investissez 5 € dans son adoption ! »

notamment à des modes de communication plus horizontaux). Les aspects humains et culturels sont des clés du succès. Je suis convaincu qu'il ne faut pas sous-estimer les changements de compétences incontournables – la transformation digitale requiert en effet des aptitudes spécifiques ou nouvelles et ne peut être abordée comme un projet technologique.

Les RH doivent être en mesure d'évaluer les compétences requises ainsi que celles déjà à disposition, puis d'identifier où d'en puiser de nouvelles. Il apparaît nécessaire de déployer un programme très large (recrutement, formation, incubation, partenariats, relations avec des universités ou des entreprises), car détenir les bons profils devient un véritable avantage concurrentiel. Le *Chief Digital Officer* peut constituer un poste clé permettant d'accélérer la transformation, à condition que la vision soit parfaitement alignée au sommet de l'entreprise.

On change la culture en changeant la façon dont les gens travaillent. Pour impulser ce virage culturel, faciliter la compréhension du monde digital et harmoniser les compétences de leurs collaborateurs, certaines grosses sociétés ont créé des universités de la transformation digitale. Le changement culturel – un sujet complexe car lié à l'histoire et au profil des collaborateurs –

---

#### # SPIE se transforme

Pour réussir sa transformation digitale, une entreprise doit être en capacité de comprendre et de mesurer l'impact du digital sur ses métiers. Elle doit apporter une cohérence à ce virage à travers l'harmonisation de certaines compétences, la création de plateformes pour gagner en efficacité, mais aussi la définition d'un vrai programme comprenant une vision Groupe et une vision métier.

SPIE ICS a une vraie carte à jouer dans le domaine de l'Internet des objets. Parmi les trois étapes majeures – capter l'information, communiquer et traiter les données collectées –, la sécurisation des données, la normalisation et l'analytique représentent de vrais enjeux pour le Groupe. Celui-ci doit pouvoir se démarquer à travers le déploiement d'applications, notamment dans le domaine des smart cities qu'il connaît parfaitement.

---

ne peut s'opérer qu'une fois que les salariés ont adopté de nouveaux outils et modes de collaboration, notamment à travers des programmes de coaching ou de *reverse mentoring*.

#### ET DEMAIN ?

Je ne vois pas de limites à la transformation digitale. Nous n'en sommes qu'aux prémices et n'avons encore rien vu car le potentiel est infini (3D, intelligence artificielle...). Les technologies progressent de façon exponentielle et leur diffusion deviendra de plus en plus rapide au sein des entreprises qui devront faire preuve d'une agilité croissante pour être capables d'évoluer et de s'ajuster en permanence.

Incontournable, la transformation digitale doit passer du statut « *Nice to have* » à « *Must have* », au risque de mettre en péril la survie de certaines organisations.

L'effet de la digitalisation et de l'automatisation risque inévitablement d'entraîner la disparition de certains métiers, non spécialisés, au détriment de fonctions plus pointues et en perpétuelle évolution. Dans certains cas, la machine pourra remplacer l'homme, mais la digitalisation donnera, aussi et surtout, naissance à un meilleur équilibre et à une plus grande performance entre l'homme et la machine.



---

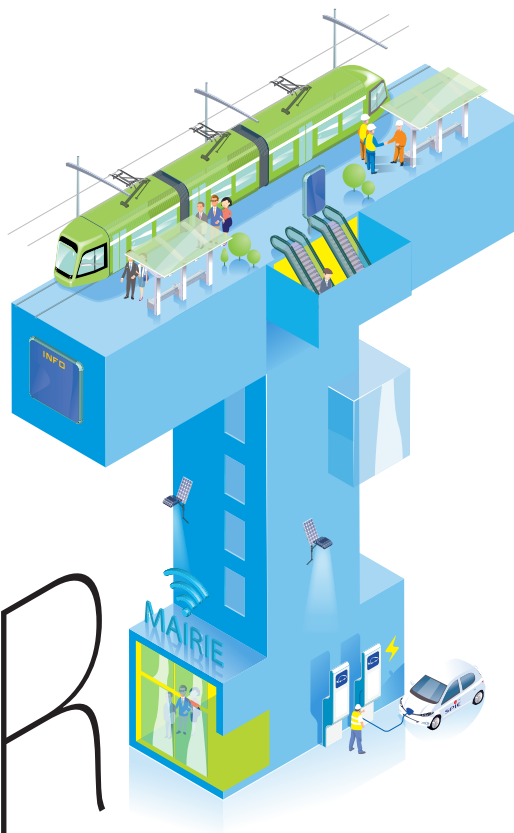
#### Pour aller plus loin...

Dans leur ouvrage – *Leading Digital. Turning technology into business transformation* – George Westerman (MIT), Andrew McAfee (MIT) et Didier Bonnet (Capgemini Consulting) livrent les conclusions d'une étude menée auprès de 400 grandes organisations du monde entier sur le thème de la digitalisation. Ils y partagent les fondamentaux d'une transformation digitale réussie en pointant du doigt les entreprises en retard sur le sujet, mais qui ont l'opportunité d'évoluer, confrontées à celles qui en ont déjà la maîtrise.

---



SMART CITY



# SMART CITY

Réunis à Nantes en juin 2015, les 12 membres du comité exécutif du réseau Eurocities se sont engagés à mieux associer leurs habitants aux défis urbains, à développer les synergies pour répondre aux enjeux climatiques et à accélérer la transition numérique.

Voir la plaquette Smart city.



## Défis urbains

### VILLES INTELLIGENTES

**240**

SMART CITIES SONT RECENSÉES DANS L'UNION EUROPÉENNE, SOIT UNE POPULATION DE PRÈS DE 95 MILLIONS D'HABITANTS SUR UNE POPULATION TOTALE DE 508 MILLIONS.

### ENGAGEMENT EUROPÉEN

**50 %**

DES VILLES EUROPÉENNES DITES « INTELLIGENTES » S'ENGAGENT DE MANIÈRE ACTIVE DANS CE DOMAINE, AVEC UN NIVEAU DE MATURITÉ SATISFAISANT POUR SEULEMENT 28 % D'ENTRE ELLES.

### DOMAINES D'INVESTISSEMENT

**50 %**

DES PROJETS EUROPÉENS DE LA SMART CITY CONCERNENT « L'ENVIRONNEMENT INTELLIGENT » (33 %) ET LA « MOBILITÉ INTELLIGENTE » (21 %).

Sources : Mapping Smart Cities in the EU – European Parliament.

## RÉINVENTER LA VILLE AUTOUR DES NOUVEAUX USAGES DE SES HABITANTS ET D'UNE ÉCONOMIE BAS CARBONE COMPÉTITIVE.

**L**eader européen de l'aménagement du cadre de vie, SPIE développe une vision globale de la ville conjuguant services innovants, écologie des projets et technologies digitales. Au-delà des aspects techniques, l'enjeu est de favoriser une nouvelle dynamique de développement urbain à partir de l'intelligence des systèmes, en encourageant l'innovation sociale et environnementale.

# Steven Henry, SPIE UK – SPIE a connu un grand succès dans la maintenance et la modernisation des tunnels les plus fréquentés du Royaume-Uni. Continuons à développer cette expertise.

Sur la lancée du nouveau paquet énergie-climat de l'UE pour 2030, les initiatives liées à la Smart city ont privilégié durant l'année la maîtrise énergétique dans les principales agglomérations urbaines. En Allemagne, SPIE a ainsi reçu la distinction European Energy Service Award 2015 pour son projet d'éclairage intelligent auprès de la Postbank, déployé dans six grandes villes du pays. À Londres, la rénovation complète du célèbre tunnel de Blackwall qui passe sous la Tamise, va contribuer à limiter la pollution urbaine. En France, la ville de Belfort a fait appel à SPIE pour réduire fortement les consommations d'énergie de ses bâtiments municipaux, avec une économie d'émissions de 464 tonnes de CO<sub>2</sub> par an. De multiples innovations locales se développent ainsi à travers l'Europe, contribuant à améliorer les performances énergétiques et à mieux lutter contre le réchauffement climatique.

Dans le même temps, la notion même de ville intelligente évolue du fait des ruptures induites par les nouvelles technologies numériques. Le déploiement massif des Smart-grids, conjugué à l'ouverture des données et aux applications de Big Data, permettent ainsi de transformer l'espace public en un vaste écosystème de services aux usagers. Citons en 2015 l'accord de partenariat signé entre SPIE et IBM pour développer une offre globale de supervision et de gestion ►

# Jérôme Nier, SPIE ICS – Notre projet pour la COP21 : s'adapter à des espaces bâtiments hors normes qui s'apparentent à la dimension d'une ville numérisée de 25 000 personnes.



COP21, France

Au parc des expositions du Bourget, près de Paris, où se tenait le Sommet mondial énergie-climat de la COP21, SPIE a réalisé toutes les installations numériques et les prestations d'infogérance des infrastructures IT, selon une démarche éco-responsable. 180 000 m<sup>2</sup> ont été couverts en un temps record, soit près de 200 km de réseaux câblés. 400 utilisateurs VIP ont pu s'assurer du parfait fonctionnement des systèmes de communication informatiques et téléphoniques.

La solution ORIOS.  
Voir la vidéo.



ORIOS ID Charge.  
Voir la vidéo.





# SMART CITY

## AMBITION

### CONTRIBUER À UN MODÈLE

**DURABLE** DE DÉVELOPPEMENT URBAIN ET TERRITORIAL, ADAPTÉ AUX ENJEUX D'AMÉLIORATION DU CADRE DE VIE ET DU BIEN-ÊTRE DES HABITANTS.

## OBJECTIFS

*ASSURER LA DURABILITÉ  
DES TERRITOIRES*

*AMÉLIORER LA QUALITÉ  
DE VIE DES HABITANTS*

*FAVORISER LES NOUVEAUX  
USAGES URBAINS*

## MÉTIERS

### CADRE URBAIN

TRANSPORTS EN COMMUN INTELLIGENTS  
MOBILITÉ ÉLECTRIQUE  
SYSTÈMES D'INFORMATION DU CITOYEN  
INFRASTRUCTURES ROUTIÈRES  
TRANQUILLITÉ PUBLIQUE  
ÉCLAIRAGE INTELLIGENT  
MISE EN LUMIÈRE  
PARCOURS TOURISTIQUES...

### BÂTIMENTS RECEVANT DU PUBLIC

SERVICES À L'OCCUPANT  
CONFORT D'USAGE  
PERFORMANCE ÉNERGÉTIQUE  
COMMUNICATION / RÉSEAU  
SÉCURITÉ / SÛRETÉ  
HYGIÈNE / ENVIRONNEMENT

### TRANSITION ÉNERGÉTIQUE

ÉNERGIES RENOUVELABLES  
COGÉNÉRATION  
SMART-GRIDS...

### TERRITOIRES NUMÉRIQUES

RÉSEAU 4G  
TRÈS HAUT DÉBIT  
FTTH...

- des bornes de recharge électrique : analyse des usages, services de réservation à distance, suivi de l'état des équipements..., la solution change radicalement l'usage et l'exploitation du véhicule électrique en environnement urbain.

### AMÉNAGER AUTREMENT LES TERRITOIRES

La résilience des territoires, c'est-à-dire leur capacité à absorber et soutenir de multiples transformations tout en conservant leurs fonctions optimales, constitue un enjeu majeur de la transition vers une société post-carbone. SPIE relève ce défi dans de nombreux pays d'Europe, en participant notamment à la reconfiguration des grands réseaux de transport d'électricité aux côtés des opérateurs de l'énergie. Le Groupe est également engagé dans les projets d'infrastructures numériques, particulièrement en France sous l'impulsion des Réseaux d'Initiative Publique (RIP). Lancé en 2015, le déploiement d'un réseau Très Haut Débit en Dordogne va ainsi permettre de dynamiser l'économie locale et d'assurer des services innovants tels que la télémédecine ou l'éducation à distance. À travers sa proximité locale, SPIE contribue enfin à une meilleure gestion des ressources naturelles : citons la rénovation d'une station d'épuration près de Bordeaux, équipée d'un process innovant de bio-filtration des eaux usées avant leur rejet dans la Garonne.

L'essor du transport multimodal constitue également un aspect important de la gestion écologique des territoires, depuis l'aménagement des voies ferroviaires et maritimes jusqu'à la modernisation des installations portuaires et aéroportuaires. Après le réaménagement en Belgique du complexe éclusier de Lanaye, carrefour du trafic fluvial européen, le Groupe a ainsi assuré la rénovation de l'écluse de Fessenheim en Alsace, une opération qui s'inscrit dans l'automatisation complète des écluses du Rhin. Citons aussi l'alimentation caténaire de la nouvelle ligne TGV Paris-Strasbourg et le renforcement de la sécurité dans le tunnel sous la Manche, ainsi que de



Télécharger l'application  
Smart city.



Réalisation des travaux  
électromécaniques de  
l'écluse de Lanaye.  
Lire le communiqué.

.....  
**# Frank Vougie, SPIE Ouest-Centre –**  
La baisse de la consommation d'énergie passe par l'installation de luminaires moins énergivores à technologie LED, mais aussi par la variation de l'éclairage pendant la nuit et la télégestion des installations.  
.....



nombreux projets d'amélioration du transport routier, par exemple pour encourager le covoiturage à partir d'un système de détection automatique des passagers au péage.

### RÉINVENTER LE CADRE DE VIE URBAIN

Espaces publics connectés, développement des éco-quartiers et des transports alternatifs, expérimentation de nouveaux rythmes urbains..., les villes actuelles cherchent à se réinventer autour de la transformation de leur cadre de vie. Au cœur de ces enjeux, SPIE accompagne les collectivités dans leur politique publique, en tirant parti de projets innovants menés à travers l'Europe. À Lyon, par exemple, le Groupe est pionnier dans les solutions de mobilité intelligente au service des voyageurs et des opérateurs de logistique urbaine, une démarche étendue à cinq autres métropoles européennes. Dans de nombreuses villes d'Europe, l'aménagement des bornes de chargement et de stationnement pour les véhicules électriques a été plébiscité par les habitants, tout récemment à Liège en Belgique. SPIE favorise ainsi le bien-être quotidien des populations dans les domaines les plus variés, depuis les transports collectifs comme le tramway jusqu'aux dispositifs de vidéo-tranquillité urbaine, aux réseaux d'éclairage intelligents et à la mise en lumière du patrimoine architectural.

Dans les bâtiments municipaux, les musées, les centres culturels et sportifs, ou encore les gares, stations et aéroports, SPIE contribue enfin à la qualité d'accueil, au confort et à la sécurité des biens et des personnes. À l'aéroport d'Heathrow près de Londres, le Groupe a ainsi poursuivi la modernisation des installations du Terminal 4. Aux Pays-Bas, la gare routière de Delft a été entièrement rénovée, avec notamment l'installation de Systèmes d'Information Routière Dynamique (DRIS). De nombreux bâtiments publics font ainsi l'objet de réhabilitations complètes intégrant des services de pointe aux occupants.

### DÉVELOPPER LES USAGES NUMÉRIQUES

L'émergence des villes numériques, organisées autour du traitement de volumes exponentiels de données stockées dans le Cloud, n'est plus une fiction : d'ores et déjà, la transformation digitale affecte la plupart des activités urbaines et modifie les usages quotidiens des habitants. En 2015, le conseil général de la Sarthe a ainsi fait appel à SPIE pour mettre en œuvre le Plan

# Eang Ang Ong, IBM – Il y a avec SPIE une convergence d'idées sur ce que doivent offrir les « smarter cities » : des services performants et interopérables, capables d'apporter à leurs usagers un confort d'utilisation inégalé.



SPIE signe un contrat avec l'Hôpital universitaire de la Charité de Berlin. Lire le communiqué.

numérique national pour l'éducation, au sein des 57 structures d'enseignement secondaire du département. Autre exemple, SPIE a accompagné le Stade de France en vue de transformer l'expérience des supporters pour mieux les fidéliser. Visionner des ralentis avec des images en haute définition, écouter un commentaire en qualité Hifi, consulter des statistiques en direct, parier, commander des repas ou des produits dérivés par Internet et se faire livrer à son numéro de siège..., autant de services qui font appel aux nouvelles technologies numériques. De leur côté, les exploitants bénéficient d'applications innovantes comme le wifi haute densité permettant de connecter simultanément quelque 20 000 utilisateurs, ou encore l'analyse des profils et les services de géolocalisation.



Université de Bradford, Royaume-Uni

Pour valoriser le « savoir en action » de cette université prestigieuse, SPIE a rénové les bureaux du personnel et les espaces d'enseignement du bâtiment Pemberton.



## Efficacité énergétique

SI-Erlebnis-Centrum, Allemagne

**AFIN DE MIEUX ALIMENTER L'UN DES PLUS GRANDS CENTRES DE DIVERTISSEMENT URBAINS DE STUTTGART**

en chauffage, climatisation, électricité et eau potable, SPIE a effectué la remise à niveau des systèmes d'alimentation. Grâce aux nouvelles technologies de mesure et de contrôle, le remplacement de quatre unités de refroidissement

va permettre de produire précisément la quantité de froid à un moment donné, avec des économies annuelles supplémentaires d'environ 420 000 euros. Une nouvelle étape pour ce site qui accueille plusieurs hôtels, salles de concert et de cinéma, ainsi que des bâtiments résidentiels, un casino, des restaurants et des immeubles de bureaux.



## Infrastructures intelligentes

Transports routiers, Royaume-Uni

La modernisation des infrastructures routières s'accélère dans le pays, avec 11 tunnels rénovés par SPIE en 2015. Pour améliorer la sécurité, protéger l'environnement et réduire les coûts, des systèmes intelligents ont été installés sur l'ensemble des ouvrages.



## Mobilité électrique

Morbihan Énergies, France

En Bretagne, SPIE ouvre la voie à l'écomobilité régionale : 250 bornes de recharge pour véhicules électriques vont être déployées dans tout le Morbihan, en vue de favoriser l'essor de villes intelligentes et plus vertes.



## Télécommunications par satellite

Eutelsat, France

**L'UN DES PREMIERS OPÉRATEURS MONDIAUX DE SATELLITES A FAIT APPEL À SPIE** pour sécuriser le réseau d'alimentation électrique de son téléport de Rambouillet. L'enjeu est d'assurer un parfait

fonctionnement de plus de 200 paraboles implantées sur une dizaine d'hectares du site, par lesquelles transitent les communications et les services pour des applications telles que le Haut Débit.





## Transition énergétique

Université technique d'Eindhoven, Pays-Bas

**PARMI LES 20 MEILLEURS CENTRES DE RECHERCHE AU MONDE DANS LE DOMAINE DES NOUVELLES ÉNERGIES**, l'École polytechnique d'Eindhoven a choisi SPIE pour assurer la maintenance de l'ensemble de ses installations mécaniques. Les services incluent les équipements de climatisation, d'eau et de gaz, ainsi que les

applications de mesure et de régulation des consommations d'énergie. Ils couvrent également l'entretien des installations de stockage de chaleur et de froid pour les bâtiments, réalisées selon le système éco-innovant ATES (Aquifer Thermal Energy Storage). Ces installations comptent parmi les plus grandes de ce type en Europe.

## SPIE et United Security Providers sécurisent le réseau Internet de la ville de Berne

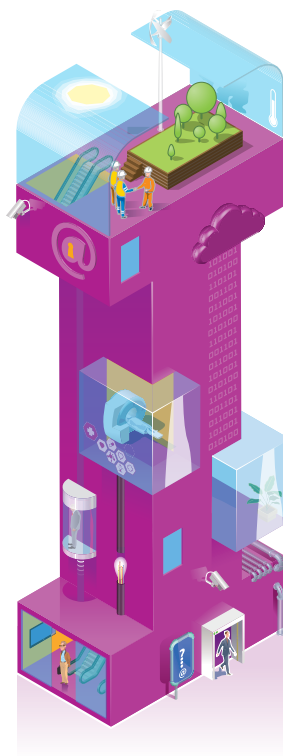
Ville de Berne, Suisse

**AUX CÔTÉS DE LA VILLE DE BERNE DEPUIS DES ANNÉES, SPIE VIENT D'INTÉGRER UNE SOLUTION DE POINTE**

développée par *United Security Providers*, le spécialiste suisse de la sécurité informatique. L'objectif est de mieux faire face aux attaques que subissent depuis l'Internet les nombreuses applications Web de la ville. Après avoir évalué le logiciel pour qu'il réponde au programme *E-Government Suisse* et s'intègre parfaitement à la stratégie informatique de Berne, SPIE a déployé la solution avec succès. À la différence d'autres produits de sécurité testés, celui-ci couvre tous les besoins : la solution se distingue notamment par un pare-feu de nouvelle génération destiné aux applications Web, capable de répondre aux exigences complexes des utilisateurs grâce à une authentification flexible, puissante et unique. Une garantie pour que la sûreté de l'information et la protection des données soient complètes, dans le cadre d'une solution souple et évolutive.



Voir la plaquette  
e-initiative  
buildings.



ENT

# e-EFFICIENT BUILDINGS

Présenté au « Building day »  
de la COP21, le Plan Bâtiment  
Durable vise une réduction de 60 %  
de la consommation d'énergie finale dans  
les bâtiments tertiaires d'ici 2050, avec la prise  
en compte dès 2018 du paramètre carbone  
et de l'analyse du cycle de vie du bâtiment.



## Défis bâtiment

### ENJEUX ÉNERGÉTIQUES

**40 %**

DE LA CONSOMMATION FINALE  
D'ÉNERGIE EN EUROPE PROVIENT  
DU SECTEUR DU BÂTIMENT,  
SOIT ENVIRON UN QUART DES  
ÉMISSIONS DIRECTES DE CO<sub>2</sub>,  
SELON LA COMMISSION  
EUROPÉENNE.

### ENGAGEMENT EUROPÉEN

**95 %**

DES ALLEMANDS ET DES FRANÇAIS  
SE DÉCLARENT ATTENTIFS  
À LA RÉDUCTION DES  
CONSOMMATIONS D'ÉNERGIE,  
SUIVIS DE PRÈS PAR LES AUTRES  
PAYS EUROPÉENS, SELON  
HARRIS INTERACTIVE POUR SPIE.

### BÂTIMENT INTELLIGENT

**38 %**

DE CROISSANCE DU MARCHÉ  
MONDIAL DU BÂTIMENT  
INTELLIGENT ENTRE 2015 ET 2020,  
PRINCIPALEMENT EN EUROPE  
ET EN ASIE-PACIFIQUE,  
SELON MARKETS &  
MARKETS.

## ACCOMPAGNER LES OPÉRATEURS IMMOBILIERS PAR LA MISE EN PLACE DE SERVICES INNOVANTS AUX USAGERS ET AUX EXPLOITANTS.

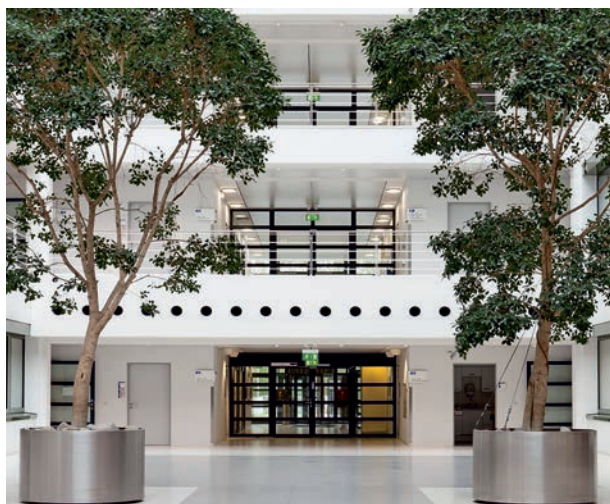
**P**romouvoir des bâtiments exemplaires en termes de haute performance énergétique et environnementale, de gestion intelligente des installations et de flexibilité des usages : un défi que SPIE relève sur des milliers de sites à travers l'Europe, depuis les immeubles de bureaux, les bâtiments publics et les centres commerciaux, jusqu'aux sites sensibles de la défense et de l'industrie.

.....  
**# Ben Meesters, SPIE Nederland –**  
Avec *Datacenter as a Service*, nous offrons une disponibilité optimale, de la flexibilité et de la continuité, tandis que le client garde le contrôle sur ses données comme sur les coûts.  
.....

Sous l'effet de la transition énergétique et du développement accéléré des technologies numériques, les bâtiments actuels connaissent une mutation sans précédent. Au-delà de l'évolution des normes et des réglementations, il s'agit de créer un nouveau modèle de performance technique, économique et environnementale, où les exploitants comme les usagers bénéficieront d'un environnement optimal. À Berlin, par exemple, la réalisation par SPIE d'une production de vapeur à partir d'une centrale de cogénération va permettre à l'hôpital de la Charité de réduire de 15 % les émissions de CO<sub>2</sub> et de baisser ses coûts énergétiques, mais aussi de garantir la sécurité d'alimentation, par exemple pour la stérilisation, et d'approvisionner durant l'été le système de refroidissement, utilisé notamment pour le confort des occupants.

Parallèlement, la digitalisation des infrastructures se développe autour des Smart-grids, aussi bien pour une plus grande efficacité fonctionnelle que pour une amélioration globale des usages des occupants. Grâce au pilotage intelligent des installations d'éclairage, de chauffage et de climatisation, ainsi qu'à l'amélioration des systèmes dans des domaines comme le contrôle d'accès, la sécurité et l'informatique, c'est en effet l'ensemble du bâtiment qui devient un dispositif de services interopérables. Une transformation qui s'étend jusqu'au redéploiement des organisations et des activités ►

.....  
**# Vincent Magnon, SPIE ICS –**  
Nous passons d'une gestion réactive du système d'information à une approche prédictive, grâce à l'analyse Big Data des informations réseau et sécurité.  
.....



Deutsche Postbank, Allemagne

SPIE a remporté la distinction *European Energy Service Award 2015* de l'Union européenne, pour sa solution innovante d'éclairage associant technologie LED et système de commande intelligent. Cette solution va permettre à la Deutsche Postbank d'économiser environ 330 000 euros par an et de réduire ses émissions de CO<sub>2</sub> de 1 100 tonnes par rapport à la consommation énergétique moyenne en Allemagne.



Les Européens et  
l'efficacité énergétique.  
Étude Harris Interactive  
pour SPIE.  
Lire le communiqué.



# e-EFFICIENT BUILDINGS

## AMBITION

### OPTIMISER LA PERFORMANCE IMMOBILIÈRE DANS LA DURÉE

PAR LA CONVERGENCE ENTRE TECHNOLOGIES NUMÉRIQUES ET SERVICES INNOVANTS AUX BÂTIMENTS.

## OBJECTIFS

### DÉVELOPPER L'EFFICACITÉ ÉNERGÉTIQUE

### CRÉER DES BÂTIMENTS COMMUNICANTS

### AMÉLIORER LES USAGES DES OCCUPANTS ET EXPLOITANTS

## MÉTIERS

### CONFORT D'USAGE ET SERVICES À L'OCCUPANT

INSTALLATIONS ÉLECTRIQUES ET CLIMATIQUES  
GESTION TECHNIQUE DU BÂTIMENT  
MAINTIEN EN CONDITIONS OPÉRATIONNELLES DES ÉQUIPEMENTS  
ASCENSEURS, TAPIS ROULANT  
COUVERTURE RADIO INDOOR  
GESTION DES ESPACES IMMOBILIERS  
CONCIERGERIE...

### EFFICACITÉ ÉNERGÉTIQUE

ÉQUIPEMENT À FAIBLE CONSOMMATION  
SYSTÈME D'HYPERVISION – GTB / GTC  
PILOTAGE DES CONSOMMATIONS...

### COMMUNICATION / RÉSEAUX

SÉCURITÉ DES DONNÉES  
INFRASTRUCTURES INFORMATIQUES  
TÉLÉMÉDECINE / E-SANTÉ...

### HYGIÈNE / ENVIRONNEMENT

CHAÎNE DU FROID  
GESTION ET DISTRIBUTION DES FLUIDES  
TRAITEMENT DES EAUX, DES DÉCHETS...

- tertiaires, comme l'illustre la solution de SPIE déployée en 2015 sur plus de 700 sites de production et d'émission du groupe média NRJ. Grâce à sa plateforme Big Data et aux services associés, les équipes responsables vont pouvoir anticiper leurs actions plutôt que de réagir à l'existant, tout en améliorant fortement le niveau de sécurité contre les attaques malveillantes en ligne.

### DÉVELOPPER L'EFFICACITÉ ÉNERGÉTIQUE ACTIVE

Sécurité énergétique, réduction des coûts, amélioration du confort, performance environnementale... L'efficacité énergétique se traduit par un changement complet dans la manière de produire et de traiter l'énergie au sein d'un bâtiment. À partir de l'étude approfondie d'un site, de ses usages et de ses installations, le Groupe propose ainsi une amélioration mesurable sur le long terme, associant un haut niveau de services à l'utilisation des plus récentes technologies en matière d'éclairage intelligent, de chaudières hybrides, de récupération de chaleur ou encore d'énergies renouvelables. Près d'Anvers, par exemple, le nouveau siège Belux de Kärcher va réduire au maximum sa consommation d'énergie, en tirant parti de l'installation de pompes à chaleur et d'un système innovant de chauffage et de refroidissement par le sol, associé à des panneaux solaires.

Alors qu'environ 75 % du parc de logements européen se caractérise par une efficacité énergétique médiocre, SPIE intervient par ailleurs largement dans le secteur résidentiel en s'appuyant sur sa proximité et ses pôles d'activité spécialisés. En Haute Normandie, ses équipes ont ainsi rénové durant l'année les installations thermiques de plus de 1 000 logements sociaux sur quelque 90 sites. Engagé dans le développement des bâtiments basse consommation, le Groupe se distingue par des démarches innovantes comme les contrats de performance énergétique en logement social, ou encore l'installation de systèmes de micro-cogénération.



Découvrir la  
plaquette santé.



SPIE ICS reçoit la  
distinction d'excellence de  
son partenaire CISCO.  
Lire le communiqué.

**# Eric Everaerd, SPIE Belgium –**  
Nous avons répondu au souhait  
de Kärcher de disposer d'un siège  
d'entreprise durable qui respecte  
l'écologie. Une belle reconnaissance  
de notre savoir-faire.



## OPTIMISER LA GESTION DES BÂTIMENTS DANS LA DURÉE

Assurer une continuité de services sans faille, quelle que soit la complexité des installations d'un bâtiment : un défi que SPIE relève sur des milliers de sites tertiaires, résidentiels et industriels. En 2015, le contrat de maintenance multi-technique du siège mondial de L'Oréal illustre la démarche d'excellence du Groupe, depuis la prise en compte des exigences d'exemplarité propres à ce leader de la cosmétique, jusqu'à la gestion quotidienne d'un ensemble immobilier de 87 000 m<sup>2</sup>, réparti sur huit sites.

Au-delà de la mise en place et du maintien des équipements techniques, de plus en plus de bailleurs et d'exploitants immobiliers souhaitent externaliser la gestion de leur patrimoine, afin de réduire les coûts d'exploitation et d'améliorer la performance opérationnelle globale. Dans le secteur des assurances, par exemple, SPIE et le groupe Munich RE ont prolongé jusqu'en 2023 leur contrat de Facility Management, selon un modèle collaboratif axé sur l'amélioration continue des bâtiments et de leurs installations sur une vingtaine de sites. Les opérateurs peuvent ainsi développer leur stratégie immobilière aux côtés de spécialistes des services aux bâtiments, depuis les aspects réglementaires, juridiques et financiers, jusqu'aux solutions d'entretien et de support aux activités, et cela quel que soit le nombre de sites concernés. C'est le cas du groupe Generali en France, pour lequel SPIE va gérer une centaine de sites sur tout le territoire, en incluant des prestations annexes comme la propreté ou l'entretien des espaces verts avec l'appui d'un partenaire spécialisé.

## CRÉER DES ENVIRONNEMENTS EFFICACES ET INNOVANTS

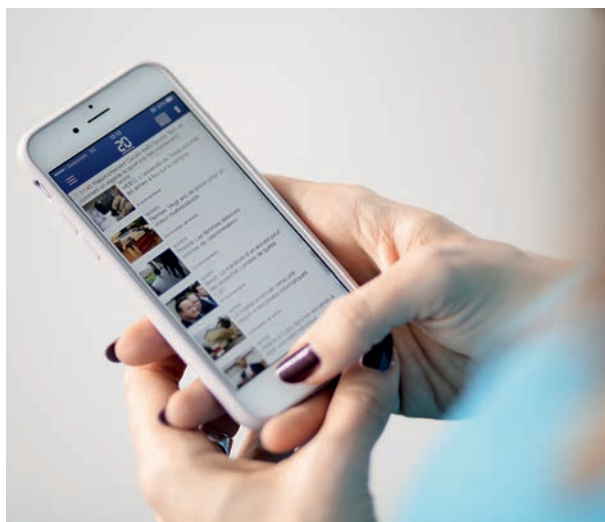
Éclairage sur Internet, géolocalisation Indoor, détection de présence, bornes de recharge pour véhicules électriques... L'aménagement des bâtiments fait appel à de nouveaux systèmes qui transforment profondément les usages. Dans le quartier d'affaires de Paris la Défense, SPIE a ainsi mis en place en 2015 la couverture Indoor de la Tour Neptune et de la Tour One qui accueillera le siège social du groupe Allianz. L'enjeu est d'assurer la propagation des ondes hertziennes dans les lieux les plus fermés, alors que le Groupe assure déjà la maintenance multi-technique de ce bâtiment à Haute Qualité Environnementale. Plus largement, l'innovation architecturale et l'aménagement intelligent se

# Markus Holzke, SPIE GmbH – La prolongation anticipée de notre contrat avec Munich Re est la preuve du succès de notre modèle collaboratif, basé sur la confiance et le partenariat.



Découvrir la  
plaquette Services  
opérés & Cloud.

développent conjointement, en vue du passage à une économie décarbonée. À Londres, la refonte complète du bâtiment Synergy House prévoit ainsi d'intégrer des services techniques de pointe à un nouveau concept d'architecture écologique. Dans le domaine des data centers, la mise en œuvre par SPIE d'un centre de données modulaires pour Capgemini a été récompensée par le prix Green Data Centre, en raison des multiples innovations qui concourent à réduire son empreinte environnementale.



20 Minutes, France

La première marque de presse auprès des moins de 50 ans a choisi SPIE pour la haute qualité de ses services de transports de données numériques et de Cloud Computing.



## Éco-bâtiment intelligent

Europa, France

**APRÈS 16 MOIS D'UN CHANTIER ENTIÈREMENT PILOTÉ ET RÉALISÉ PAR SES ÉQUIPES,** le nouveau siège social de SPIE présente une véritable vitrine de ses savoir-faire en aménagement durable et bâtiment intelligent. Répondant aux normes HQE® et BREEAM, il se distingue par sa performance énergétique et écologique, depuis le

captage géothermique et les plafonds rayonnants réversibles dans les bureaux jusqu'à la récupération des eaux de pluie dans des bassins pour l'arrosage extérieur. Il offre également un espace de travail ouvert et collaboratif, favorisant le partage de l'information avec un maximum de confort et de simplicité d'utilisation.

## Le Shell Centre de Londres va remplacer ses installations électriques et climatiques

Shell, Royaume-Uni

**LE SIÈGE SOCIAL DE SHELL À LONDRES, UN GRATTE-CIEL DE 107 MÈTRES DE HAUTEUR** qui fut le plus haut bâtiment du Royaume-Uni lors de sa construction en 1962, va accueillir de nouvelles installations électriques et climatiques ultramodernes. Les travaux réalisés par SPIE porteront notamment sur le démantèlement et le remplacement des groupes frigorifiques. Système de refroidissement à eau fluviale, chaudières de production d'eau chaude basse température, tableaux de distribution et transformateurs basse tension... De multiples équipements qui vont permettre d'apporter davantage de confort aux occupants et d'optimiser l'exploitation du bâtiment, après une opération qui devrait s'achever en octobre 2016. L'ensemble des travaux sera exécuté sans interruption des activités normales du site, une marque de confiance envers SPIE qui collabore avec Shell depuis plus de sept ans.





## Performance énergétique

Kärcher Belux, Belgique et Luxembourg

**LE NOUVEAU SIÈGE DE KÄRCHER SE DISTINGUE PAR SES INSTALLATIONS DURABLES À FAIBLE CONSOMMATION**

**D'ÉNERGIE** : la température du bâtiment est maintenue grâce à des pompes à chaleur et un système innovant

de chauffage et de refroidissement par le sol, ainsi que des panneaux solaires. Une solution de haute performance énergétique qui montre les savoir-faire de SPIE en installations techniques complexes.



## Facility Management

Munich Re, Allemagne

SPIE va poursuivre jusqu'en 2023 la gestion complète des 19 bâtiments et installations techniques du groupe d'assurance Munich Re, à travers une filiale opérationnelle associant des services d'entretien des locaux.



## Génie électrique

European Synchrotron Radiation Facility, France

Pour l'un des premiers synchrotrons au monde, doté d'un accélérateur de particules de 320 mètres de diamètre, SPIE s'est engagée durant trois ans à améliorer les performances de ses laboratoires, à travers notamment de nouvelles lignes de lumière.



## Maintenance multitechnique

L'Oréal, France

**AUX PORTES DE PARIS, SUR UN ENSEMBLE IMMOBILIER D'ENVIRON 87 000 M<sup>2</sup>**

répartis sur huit sites, le siège mondial du groupe L'Oréal accueille un public très attentif à la qualité de service et à l'exemplarité. Un défi quotidien pour SPIE qui doit faire preuve de réactivité et de souplesse, mais aussi savoir contrôler la performance

à son meilleur niveau. Après une démonstration de ses savoir-faire, le Groupe va assurer durant trois ans toutes les opérations de maintenance, depuis les installations électriques et climatiques jusqu'à l'hygiène du bâtiment et les services Hotline, à partir d'un système global de management de la qualité.





Publié en mai 2015,  
le rapport de l'Agence  
Internationale de l'Energie (AIE)  
met l'accent sur l'importance pour  
l'Europe d'une stratégie de long terme  
axée sur la croissance verte, qui améliore  
conjointement la sécurité et l'efficacité énergétiques  
ainsi que la réduction des gaz à effet de serre.

Voir la plaquette  
SPIE Nucléaire.



### Défis énergétiques

#### RÉSEAUX D'ÉLECTRICITÉ

**150 Mds€**

D'INVESTISSEMENTS DANS  
LE RÉSEAU EUROPÉEN DE  
TRANSPORT D'ÉLECTRICITÉ D'ICI  
2030, SELON ENTSO-E,  
REGROUPEMENT DES GRANDS ÉTATS  
MEMBRES DE L'UE.

#### DÉVELOPPEMENT DURABLE

**40 %**

DE RÉDUCTION DES ÉMISSIONS DE  
GAZ À EFFET DE SERRE EN EUROPE  
DE 1990 À 2030, AVEC UNE  
PROPORTION DE 27 % D'ÉNERGIES  
RENOUVELABLES, SELON  
LES OBJECTIFS DE L'UE.

#### COP21

**1,5 degré**

C'EST L'OBJECTIF DE LIMITATION  
DU RÉCHAUFFEMENT CLIMATIQUE  
D'ICI 2100, ADOPTÉ LE  
12 DÉCEMBRE 2015 PAR 195 PAYS  
AU SOMMET ÉNERGIE-CLIMAT  
DE PARIS.

## AMÉLIORER LA PERFORMANCE DES OPÉRATEURS D'ÉNERGIE, EN CONTRIBUANT À UN MIX ÉNERGÉTIQUE ÉQUILIBRÉ, DIVERSIFIÉ ET FLEXIBLE.

**R**endre l'énergie plus sûre, compétitive et durable : un défi majeur auquel SPIE participe aux côtés des opérateurs européens et mondiaux de l'énergie. Présent dans tous les secteurs de production, depuis les fermes photovoltaïques et éoliennes jusqu'aux centrales nucléaires, le Groupe développe des solutions innovantes sur l'ensemble du cycle de vie des activités.

Tandis que les prix de l'énergie ont poursuivi leur progression en Europe, des facteurs tels que la dépendance en matière de pétrole et de gaz ou le vieillissement des infrastructures énergétiques continuent de peser sur l'évolution du mix énergétique. Priorité est ainsi donnée à la limitation de

la consommation d'énergie et à la rénovation des installations existantes, dans le cadre d'un marché de l'énergie mieux intégré et ouvert aux énergies renouvelables. Une situation qui favorise le développement des technologies digitales et des services innovants, auquel SPIE participe activement aux côtés des producteurs et fournisseurs de ce secteur.

Sur les marchés internationaux du pétrole-gaz, la poursuite de la baisse du prix du baril a conduit les opérateurs à réduire drastiquement leurs coûts de production et à limiter leurs investissements. Malgré une activité en léger recul, SPIE a bénéficié de son positionnement dynamique dans les services récurrents de maintenance et d'exploitation, ainsi que de sa croissance continue dans le secteur aval. En Arabie Saoudite, par exemple, le consortium Saudi Aramco & Sumitomo Chemical a confié à SPIE le démarrage et la mise en service de l'extension du complexe de raffinage et de pétrochimie Petro Rabigh, un projet ambitieux qui réunit une équipe pluridisciplinaire d'une centaine de spécialistes.

### MODERNISER LES RÉSEAUX ÉNERGÉTIQUES EUROPÉENS

Portée par l'internationalisation du secteur électrique européen et le développement des énergies renouvelables, la reconfiguration des infrastructures de réseaux électriques continue de mobiliser les grands opérateurs nationaux. Au Royaume-Uni, où ce secteur devrait croître de 6,5 % au cours des cinq prochaines années, SPIE est ainsi devenue l'un des premiers fournisseurs de services de distribution électrique du pays et accompagne la modernisation du réseau électrique conduite par l'Ofgem, le régulateur britannique de l'énergie. ►

**# James Thoden van Velzen, SPIE UK –**  
Nous prévoyons de nous développer davantage sur le marché des réseaux de distribution électrique et de devenir l'un des principaux acteurs dans le secteur des services aux collectivités.



Areva, France

Équipée d'un système de contrôle-commande entièrement conçu et réalisé par SPIE, la nouvelle centrale de cogénération biomasse d'Areva à Commentry va renforcer le leadership mondial d'Adisseo en additifs pour la nutrition animale. Alimentée en bois local, cette centrale d'Auvergne fournira 50 % des besoins en vapeur du site et produira 102 GWh par an, en réduisant de 46 000 tonnes les émissions de CO<sub>2</sub>.

**# Yves Company, SPIE Oil & Gas Services –** SPIE est reconnue dans la prise en charge de projets complexes de Commissioning & Start-up en Arabie saoudite, mais aussi dans le reste du Moyen-Orient.



# ENERGIES

## AMBITION

**FAVORISER LA TRANSITION ÉNERGÉTIQUE** À TRAVERS UNE LARGE GAMME DE TECHNOLOGIES ET DE SERVICES QUI AMÉLIORENT LES MODES DE PRODUCTION, D'EXPLOITATION ET DE TRANSPORT DE L'ÉNERGIE.

## OBJECTIFS

*ACCOMPAGNER LES OPÉRATEURS D'ÉNERGIE*

*RÉDUIRE L'IMPACT ENVIRONNEMENTAL*

*CONTRIBUER À L'INNOVATION ÉNERGÉTIQUE*

## MÉTIERS

### PÉTROLE-GAZ

SERVICES AUX PUIITS ET GÉOSCIENCES  
INGÉNIERIE ET MANAGEMENT DE PROJET  
SUPPORT À L'EXPLOITATION  
DÉVELOPPEMENT DES COMPÉTENCES...

### NUCLÉAIRE

TRAVAUX NEUFS  
TRAVAUX SUR SITE EN EXPLOITATION  
MAINTENANCE  
FACILITY MANAGEMENT  
DÉMANTÈLEMENT...

### ÉNERGIES RENOUVELABLES

PHOTOVOLTAÏQUE  
ÉOLIEN  
BIOMASSE  
HYDROÉLECTRICITÉ  
GÉOTHERMIE...

### TRANSPORT ET DISTRIBUTION D'ÉNERGIE

RÉSEAUX D'ÉLECTRICITÉ  
POSTES DE TRANSFORMATION  
RÉSEAUX DE GAZ  
SITES DE STOCKAGE  
TERMINAUX MÉTHANIERES...

- En France, le Groupe a participé aux côtés de l'opérateur RTE à la mise en service d'un nouveau poste électrique intelligent, une première mondiale visant à intégrer massivement les énergies vertes et à améliorer l'exploitation et la maintenance des infrastructures électriques. À partir des prévisions météorologiques locales, ce poste pourra par exemple anticiper la production éolienne et adapter le réseau d'électricité à sa distribution. Il sera notamment capable, en cas de défaut sur une ligne, d'en faire l'analyse et de rétablir automatiquement le courant si tous les indicateurs sont au vert, selon une fonction dite « d'auto-cicatrisation ».

Dans le secteur gazier, SPIE contribue de la même manière à l'amélioration des infrastructures de stockage et de transport énergétique, depuis la modernisation des grands terminaux de gaz naturel comme à Zeebruges et à Anvers, jusqu'à la fiabilisation des réseaux gaziers à travers les territoires. Pour GRTgaz, responsable en France du plus long réseau de transport de gaz naturel à haute pression d'Europe, SPIE a ainsi poursuivi la rénovation des appareils présents sur tous les postes de livraison de gaz naturel, comme les correcteurs de volume et les dispositifs de télétransmission destinés à piloter à distance les installations géographiquement dispersées.

### FAVORISER LES ÉNERGIES D'ORIGINE RENOUVELABLE

SPIE contribue depuis des années à de multiples projets EnR, aussi bien dans le photovoltaïque et l'éolien que dans la biomasse, la géothermie, la méthanisation et l'hydroélectricité : une démarche qui va de l'aménagement des grandes centrales solaires, comme à Abu Dhabi dans les Émirats arabes unis, jusqu'aux fermes photovoltaïques et éoliennes disséminées dans les régions. Aux Pays-Bas, le Groupe a ainsi participé en 2015 à la construction du plus grand parc éolien de Mer du Nord, doté de 150 éoliennes capables de fournir de l'électricité à quelque 785 000 foyers. Pour réaliser une sous-station on-shore de haute puissance, connectée à deux parcs éoliens off-shore, ce projet mobilise les expertises de SPIE en ingénierie, travaux de génie civil et installations haute tension.



Collaboration avec la  
Northern Ireland Electricity.  
Lire le communiqué.

**# Guy Emmel, SPIE Île-de-France Nord-Ouest** – Notre projet préfigure le réseau électrique intelligent de demain, qui permettra d'optimiser les capacités du poste électrique et de l'adapter au développement massif des énergies renouvelables.



**# Philippe Bellot, SPIE Ouest-Centre –**

Les pouvoirs publics se sont rendu compte que le secteur photovoltaïque pouvait générer des affaires dans toute une filière, comme la conception de panneaux ou la fabrication d'onduleurs.

Par ailleurs, compte tenu du nombre croissant d'éoliennes dans la province de Zélande, SPIE a participé à des travaux d'envergure en vue de reconfigurer le réseau de transport électrique géré par l'opérateur TenneT.

Dans la perspective européenne d'au moins 70 % de réduction des gaz à effet de serre à l'horizon 2050, le développement des énergies vertes ne peut toutefois s'appuyer uniquement sur l'implantation de grandes centrales énergétiques. En Allemagne, par exemple, le programme national Energiewende prévoit l'implication croissante des citoyens et des communautés pour produire localement de l'électricité d'origine renouvelable. SPIE participe à cette évolution en aidant les acteurs régionaux à tirer le meilleur parti des nouvelles énergies. En France, le Groupe a ainsi réalisé cinq champs solaires dans le Grand Ouest, gérés à distance grâce à des systèmes complets de supervision des installations, de vidéosurveillance, de détection d'intrusion et de contrôle d'accès.

**RELEVER LES DÉFIS MONDIAUX  
DU PÉTROLE-GAZ**

L'activité de SPIE sur les marchés internationaux du pétrole-gaz est restée solide en dépit des difficultés de ce secteur, notamment du fait de sa large gamme de services de proximité et d'une implantation dans des zones géographiques où le coût de production reste relativement faible. SPIE a également bénéficié du déploiement de solutions numériques innovantes, avec des applications telles que Plexsys, Plexispec et Plexalarm en Australie, ainsi que de sa contribution aux énergies alternatives, comme sur le site de Petrixo à Fujairah, spécialisé dans la production de biocarburants aux Émirats arabes unis.

En Afrique de l'Ouest, une région où SPIE développe des services récurrents de maintenance et d'exploitation, la production a légèrement progressé en 2015. Au Congo, par exemple, où le Groupe accompagne déjà Total dans son projet d'exploration et de production off-shore de Moho Nord, l'opérateur pétrolier a renouvelé sa confiance à SPIE pour assurer la supervision des travaux et du démarrage des sites on-shore et off-shore au Gabon, en privilégiant le recrutement et la formation de superviseurs gabonais. ►



TenneT, Pays-Bas

Pour capter l'énergie éolienne, l'extension du réseau de lignes électriques se poursuit dans la province du Flevoland, avec quatre nouveaux postes de transformation 110 kV.



Langa, France

Sarthe, Indre, Tarn et Garonne... les cinq champs solaires déployés par SPIE représentent une puissance totale installée de près de 30 MWc.

**# Dean Paton, SPIE Oil & Gas Services –**

Nous espérons développer notre présence dans l'industrie du gaz de couche en Australie, en proposant des améliorations efficaces et performantes afin d'augmenter la production.



Découvrir le site  
de SPIE Oil & Gas  
Services.



- Au Moyen-Orient, SPIE a également maintenu un bon niveau d'activité, notamment en Arabie saoudite. Dans ce pays où le Groupe a remporté un nouveau contrat sur le site de Petro Rabigh au nord de Jeddah, les services de raffinage et de pétrochimie se développent pour faire face à la chute du prix du baril. Citons un nouveau contrat d'assistance technique sur le site Sadara de Jubail, sur le Golfe persique, qui va devenir le plus grand complexe chimique au monde, avec 26 usines de fabrication.

Dans la zone Asie-Pacifique, SPIE a poursuivi son redéploiement sur des marchés porteurs, notamment en Australie, un pays qui devrait devenir bientôt le leader mondial de la production de gaz naturel liquéfié (GNL). Dans l'état du Queensland, à Chinchilla, le Groupe va ainsi assurer la maintenance du réseau de contrôle commande et de télécommunications du site de QGC, filiale de BG Group, pour le premier projet mondial de transformation de gaz de houille en GNL.

#### ACCOMPAGNER LES OPÉRATEURS DU NUCLÉAIRE

Le marché du nucléaire a poursuivi sa progression en 2015, soutenu par les besoins croissants en énergie compétitive bas carbone. Au-delà des projets de construction de nouvelles centrales, comme à Hinkley Point près de Bristol au Royaume-Uni, le Groupe reste bien positionné sur les projets EPR,

après avoir poursuivi avec succès durant l'année ses activités sur le site de Flamanville, avec déjà plus de 1 000 km de câbles électriques installés. Par ailleurs, ce secteur reste dynamisé par les modifications post-Fukushima et le lancement du programme de Grand Carénage d'EDF. Face au vieillissement du parc nucléaire (la plupart des réacteurs ayant été mis en service avant 1990), EDF a lancé en 2015 ce programme visant à allonger la durée de vie des centrales, tout en améliorant leur coefficient de disponibilité.

Cette situation favorise l'activité de SPIE, notamment sur les activités de maintenance et les travaux sur site en exploitation. SPIE a ainsi démarré la rénovation de la centrale de Paluel en Normandie, près de Dieppe. Une opération qui a mobilisé jusqu'à 200 collaborateurs, depuis la modification des installations électriques et la modernisation de la salle de commande jusqu'à de multiples opérations de maintenance.

En appui sur son centre de formation de Bèlignieux, spécialisé dans les métiers du nucléaire, le Groupe répond ainsi à la montée en puissance de ce programme de 55 milliards d'euros, qui devrait s'étendre jusqu'en 2025.

Plus largement, le renforcement de la sûreté et de l'efficacité des centrales a conforté les activités de SPIE dans ce secteur : citons la maintenance des moteurs diesel garantissant la disponibilité permanente et l'alimentation secourue de près de 60 tranches nucléaires, un contrat qui témoigne de l'expérience technique des équipes du Groupe aux côtés d'EDF. De nombreuses opérations ont également été lancées afin de rénover et d'améliorer les installations, comme la remise à niveau de la plateforme d'essais électriques d'AREVA TA à Cadarache, destinée à la fabrication des cœurs des sous-marins nucléaires, ou encore le renouvellement de machines tournantes sur une dizaine de centrales, concernant les équipements sensibles tels que les pompes et turbines. De son côté, le démantèlement des installations contaminées s'est poursuivi, comme en témoigne en 2015 les travaux de SPIE sur une zone de stockage du CEA Marcoule dans le Gard.



DF Energy, Royaume-Uni

À Manchester, la nouvelle centrale électrique au gaz Carrington Power va être équipée de groupes électrogènes et d'un puissant dispositif d'éclairage de 2 500 luminaires, adapté notamment aux zones dangereuses.

#### # Olivier Domergue, SPIE Nucléaire –

Il y a pour notre filière du nucléaire de bonnes perspectives à moyen terme, mais aussi à long terme si l'on considère la mise en œuvre d'une nouvelle génération d'EPR en France à l'horizon 2030.



### 3 QUESTIONS À BRICE FARINEAU

*Directeur de la  
Centrale Nucléaire  
de Paluel (France),  
EDF*

#### **QUELS SONT LES PRINCIPAUX DÉFIS QUE VOUS AVEZ À RELEVER DANS VOTRE ACTIVITÉ ?**

Avec ses quatre réacteurs de 1 300 MW, la centrale de Paluel produit chaque année entre 7 et 9 % de l'électricité du pays. C'est déjà un défi en soi ! Mais Paluel est aussi la première centrale du palier 1 300 MW : les quatre réacteurs ont été mis en service entre 1985 et 1986. Nous fêtons donc les 30 années de production du site et c'est à ce titre que nous inaugurons les travaux du Grand Carénage : un programme de maintenance et de modernisation qui sera décliné sur l'ensemble du parc nucléaire français, dans le cadre des visites décennales. Le programme Grand Carénage a pour ambition de renforcer encore le niveau de sûreté des tranches et d'envisager une exploitation des réacteurs au-delà de 40 ans. À Paluel, ce programme comporte plus de 100 modifications dont plus de la moitié n'a jamais été réalisée sur le parc nucléaire français.

Si nous sommes très fiers d'être les pionniers, cela ne diminue pas le challenge que nous avons à relever. Sur la période 2015-2019, chaque unité de production du site sera arrêtée pendant environ 120 jours afin d'être modernisée et mise aux nouveaux standards de sûreté. Ce sont plus de 20 000 activités qui seront réalisées sur chaque tranche par les salariés d'EDF et de ses prestataires, comme SPIE Nucléaire. Avec des pics allant jusqu'à 4 000 intervenants simultanément, nous atteindrons à Paluel un volume d'activité équivalent au chantier de construction de l'EPR de Flamanville. Autant d'éléments qui demandent une attention renforcée en matière de sécurité, et une présence managériale forte sur le terrain.

#### **POUR RÉPONDRE À CES DÉFIS, QU'ATTENDEZ-VOUS D'UNE ENTREPRISE DE SERVICES COMME SPIE ?**

Nos partenaires prestataires sont très clairement acteurs de nos performances. J'attends tout d'abord des équipes de SPIE Nucléaire qu'elles partagent nos enjeux et nos valeurs. Le site de Paluel s'est fixé 10 exigences qui touchent les règles de sûreté et de

sécurité. Chaque intervenant, EDF ou prestataire, doit s'approprier ces exigences, les respecter strictement et les faire respecter. J'attends aussi des salariés de SPIE qu'ils agissent en professionnels, totalement engagés dans la maîtrise de la qualité de leur intervention, afin de réaliser le bon geste du premier coup. Cela nécessite un travail de préparation important, aux côtés des donneurs d'ordre EDF. Enfin, la présence des managers de SPIE sur le terrain me semble indispensable pour s'assurer de la bonne maîtrise des chantiers, et faire preuve de réactivité pour traiter les fortuits.

#### **QUEL REGARD PORTEZ-VOUS SUR LES PRESTATIONS RÉALISÉES PAR LES ÉQUIPES SPIE ?**

SPIE Nucléaire est un partenaire historique d'EDF. Un accord de coopération a ainsi été signé avec l'ambition d'en tirer conjointement des bénéfices. Dès 2014, pour créer les conditions de réussite du Grand Carénage, SPIE Nucléaire a mis un interlocuteur unique à la disposition de Paluel, ce qui est une excellente chose ! Celui-ci s'est impliqué à nos côtés pendant toute la phase de préparation et nous bénéficions aujourd'hui de cette collaboration en tant que partenaires solidaires. De façon plus générale, les prestations réalisées par SPIE sur le site de Paluel sont évaluées de façon positive. J'attends donc que cela se poursuive, avec l'ambition de progresser toujours davantage et d'apporter à nos clients la garantie d'une production d'électricité d'origine nucléaire qui soit sûre, compétitive et respectueuse de l'environnement.



EDF UTO, France

EDF UTO a confié à SPIE la réalisation d'un ensemble d'épreuves hydrauliques d'équipement sous pression nucléaire.





## Télemanipulation nucléaire

Areva Marcoule, France

**AU BORD DU RHÔNE, SUR L'UN DES PLUS ANCIENS SITES NUCLÉAIRES**

**FRANÇAIS** où sont valorisées les installations nucléaires à l'arrêt, SPIE va assurer la maintenance des 600 bras télémanipulateurs en activité. Destinés à intervenir en milieu clos et contaminé pour accompagner les opérations d'assainissement et de

démantèlement, ces bras articulés dits « maîtres-esclaves » visent à exécuter à distance des opérations manuelles en vision directe, autrement dit non programmables. Une mission qui fait appel au savoir-faire de SPIE en sécurité et sûreté opérationnelle, ainsi qu'à son expérience éprouvée sur le site de la Hague dans la Manche.



## SPIE va assurer la supervision des sites on-shore et off-shore de Total Gabon

Total, Gabon

**AU QUATRIÈME RANG DES PRODUCTEURS PÉTROLIERS EN AFRIQUE SUBSAHARIENNE**

le Gabon compte sur Total pour valoriser ses ressources en hydrocarbures estimées à 2 milliards de barils et prolonger la durée de vie d'une trentaine de champs en activité. Aux côtés de Total depuis 2005, SPIE a été retenue par le groupe pétrolier pour assurer la supervision des travaux et le démarrage de l'ensemble de ses sites on-shore et off-shore, à travers des services allant de la mise en sécurité des puits jusqu'à la fourniture des matériels et équipements. L'enjeu de ce nouveau contrat est notamment d'améliorer la flexibilité des équipes travaux pour accompagner les nombreux projets en cours, de façon à mutualiser les ressources et optimiser les coûts. Il s'agit aussi de privilégier le recrutement de superviseurs gabonais et le transfert local de compétences via des plans de formation adaptés.



## Exploitation gazière

Queensland Gas Company (QGC), Australie

Chargée d'assurer la maintenance et l'optimisation du réseau de contrôle-commande et de télécommunications du site de QGC, SPIE participe ainsi au premier projet mondial de transformation de gaz de charbon en gaz naturel liquéfié.



## Lignes aériennes

Scottish Power Energy Networks, Royaume-Uni

**POUR AMÉLIORER LA DISTRIBUTION D'ÉLECTRICITÉ EN ÉCOSSE** les services de SPIE vont de la reconstruction

des lignes à haute et très haute tension jusqu'au raccordement des clients et aux interventions d'urgence.



## Grand Carénage

EDF, France

**AFIN DE PROLONGER LA DURÉE DE VIE DE LA CENTRALE NUCLÉAIRE DE CHINON**, un site en bordure de Loire qui produit quelque 25 milliards de KWh par an, EDF a fait appel aux services multi-techniques de SPIE. Lancé dans le cadre de son programme de Grand Carénage, le projet de l'opérateur prévoit de remplacer une régulation de niveau pneumatique par un système numérique plus fiable, sur les réchauffeurs haute pression (AHP) et les séparateurs surchauffeurs (GSS). SPIE va d'abord réaliser les études et l'installation des systèmes numériques sur 20 des 32 unités de la centrale, pour des travaux qui vont s'échelonner jusqu'en 2025.

## Raffinage & Pétrochimie

Saudi Aramco & Sumitomo Chemical, Arabie Saoudite

Au nord de Djeddah, l'extension du complexe de Petro Rabigh mobilise toutes les expertises de SPIE en management de projet industriel complexe. Sur ce site géant de raffinage et de pétrochimie, qui produit chaque jour quelque 400 000 barils de brut, le Groupe va assurer la mise en service et le démarrage des unités naphta, aromatiques et cumène-phénol, des produits issus de la distillation du pétrole.

SPIE partenaire  
d'Airbus depuis  
plus de 15 ans.  
En savoir plus.



INDU  
SERVICES

Colonne vertébrale de l'économie  
européenne, l'industrie totalise  
80 % de ses exportations et de ses  
dépenses privées de R&D, tandis que sous  
l'effet de la crise, sa part dans le PIB s'est réduite  
de 15 % selon la Commission européenne.



#### Défis industriels

##### CONSOMMATION D'ÉNERGIE

**26 %**

DE CONSOMMATION D'ÉNERGIE  
FINALE EN EUROPE DUE À  
L'INDUSTRIE SELON L'EEFIG,  
NOTAMMENT DANS LES SECTEURS  
CHIMIQUES ET PÉTROCHIMIQUES.

##### EFFICACITÉ ÉNERGÉTIQUE

**740 Mt**

C'EST L'OBJECTIF DE RÉDUCTION  
ANNUELLE DES GAZ À EFFET  
DE SERRE, FIXÉ PAR LA  
COMMISSION EUROPÉENNE  
À L'HORIZON 2020.

##### ÉCO-CONCEPTION

**426 TWh/an**

ÉCONOMISÉS EN EUROPE  
À L'HORIZON 2020, SELON L'OBJECTIF  
DE LA DIRECTIVE EUROPÉENNE SUR  
L'ÉCO-CONCEPTION DES PRODUITS  
LIÉS À L'ÉNERGIE.



## ACCROÎTRE LA FIABILITÉ, LA FLEXIBILITÉ ET LA PERFORMANCE DE L'OUTIL INDUSTRIEL, DANS UN ENVIRONNEMENT PRÉSERVÉ.

**P**résente dans tous les secteurs de l'industrie, SPIE apporte un ensemble d'expertises et de ressources axées sur l'efficacité opérationnelle, les économies d'énergie et la haute qualité technique et environnementale. Un engagement qui répond aux projets les plus complexes et innovants, à travers une démarche adaptée aux enjeux de chaque filière.

Pour renforcer sa base industrielle, l'Union européenne compte avant tout sur l'innovation, source de croissance dans le cadre d'une économie sobre en carbone. De nombreux programmes se développent ainsi autour de la transition énergétique et des technologies numériques, comme la *European Energy Service Initiative* (EESI) dans les

domaines de l'efficacité énergétique et des économies d'énergie. En 2015, le Groupe a ainsi remporté un nouveau contrat en Allemagne sur le site de Fujitsu d'Augsbourg, l'un des centres de production les plus innovants de son secteur en Europe. La solution de cogénération, d'une puissance de 800 kWh, va permettre d'économiser plus de 2 millions d'euros pendant toute la durée du contrat et de réduire les émissions de CO<sub>2</sub> d'environ 1 200 tonnes par an.

L'innovation durable fait également appel à des ruptures technologiques liées à la digitalisation croissante des utilités et process. Pour améliorer par exemple la maintenance industrielle, qui représente des centaines d'heures par personne et par an, SPIE a développé avec la startup toulousaine UBleam une solution intégrant un nouveau type de tag 3D pouvant être imprimé ou gravé sur n'importe quel support : selon le principe de la réalité augmentée, l'information concernant chaque installation devient accessible en temps réel, depuis l'identification technique et les procédures associées jusqu'aux relevés d'intervention.

### ASSURER LA QUALITÉ ET LA FIABILITÉ DES INSTALLATIONS

Afin de répondre à la complexité de certaines installations, et plus généralement aux enjeux critiques de sûreté et de fiabilité, SPIE développe des savoir-faire de pointe dans chaque filière industrielle, contribuant à la compétitivité européenne. En Belgique, par exemple, SPIE a conduit un projet novateur de contrôle commande à la centrale nucléaire de Tihange, en reconditionnant une machine de fabrication du combustible nucléaire à destination de la Chine. Dans ce même pays, ►

# Hans Loest, SPIE GmbH – En prenant en charge la planification, la mise en œuvre et l'exploitation de nouvelles technologies, nous réalisons pour le client des économies garanties sur de longues années.



Fujitsu, Allemagne

Sur son site ultramoderne d'Augsbourg, Fujitsu a confié à SPIE la conception, l'installation et la maintenance pendant dix ans d'un module de cogénération à haut rendement énergétique, en vue d'améliorer la sécurité des approvisionnements, d'accroître l'efficacité énergétique et de faciliter l'exploitation du site.

# Guillaume Roubichou, SPIE Sud-Ouest – Avec UBleam, nous répondons aux enjeux de l'usine du futur digitale et connectée pour plus de réactivité et de performance.



# INDUSTRY SERVICES

## AMBITION

**ACCOMPAGNER LES INDUSTRIELS SUR  
TOUTE LA CHAÎNE DE VALEUR** POUR AMÉLIORER  
LEURS PERFORMANCES, RÉDUIRE LEURS COÛTS  
ET FAVORISER DES INNOVATIONS COMPÉTITIVES.

## OBJECTIFS

*DÉVELOPPER LA QUALITÉ DE  
L'OUTIL DE PRODUCTION*

*FAVORISER LA DIGITALISATION  
DE L'INDUSTRIE*

*RÉDUIRE L'IMPACT  
ENVIRONNEMENTAL*

## MÉTIERS

### BÂTIMENTS INDUSTRIELS

GESTION TECHNIQUE DU BÂTIMENT  
COMMUNICATIONS / RÉSEAUX  
SÉCURITÉ / SÛRETÉ, MISES AUX NORMES  
FACILITY MANAGEMENT INDUSTRIEL...

### EFFICACITÉ ÉNERGÉTIQUE

ÉCHANGE, RÉCUPÉRATION ET STOCKAGE DE L'ÉNERGIE  
COGÉNÉRATION, ÉNERGIES RENOUVELABLES  
OPTIMISATION ÉNERGÉTIQUE DES UTILITÉS ET PROCESS...

### INSTALLATIONS ÉLECTROMÉCANIQUES

ÉLECTRICITÉ : POSTES, TABLEAUX, ARMOIRES...  
CHAUFFAGE, VENTILATION ET CLIMATISATION  
MÉCANIQUE : TUYAUTERIE, CHAUDRONNERIE,  
MACHINES TOURNANTES...

### PROCESS INDUSTRIEL ET AUTOMATISMES

ÉLECTRICITÉ INDUSTRIELLE  
INFORMATIQUE INDUSTRIELLE  
ROBOTIQUE  
HYDRAULIQUE / PNEUMATIQUE  
RÉGULATION ET SUPERVISION...

- après les États-Unis, le groupe Shuanghui a fait appel à SPIE en France pour fabriquer deux lignes de chargement robotisé de thermoformeuses dans sa nouvelle usine agroalimentaire de Zhengzhou.

À travers son réseau européen de proximité, SPIE apporte également aux industriels la réactivité et l'adaptabilité indispensables à leurs activités. Aux Pays-Bas, le sidérurgiste Tata Steel a ainsi demandé à SPIE d'effectuer en un temps record la transformation d'une enfourneuse dans l'une des cokeries de IJmuiden. À Brest, le groupe DCNS a fait appel à SPIE pour réparer et faire évoluer les installations de trois des quatre sous-marins nucléaires français, un chantier qui a mobilisé jusqu'à 120 collaborateurs durant l'année. Indépendamment de la technicité des interventions, le Groupe répond aux enjeux majeurs de sécurité industrielle, depuis les opérations de mise aux normes jusqu'à l'inspection des équipements sur les sites sensibles.

### ACCOMPAGNER LA TRANSITION INDUSTRIELLE

Après avoir remporté en Allemagne le prestigieux Contracting Award 2014 de l'association pour l'efficacité énergétique AGFW, SPIE a poursuivi durant l'année le développement de services énergétiques innovants. En France, le Groupe a réalisé la première usine agroalimentaire à énergie positive : l'usine Savoie Lactée va bénéficier d'une solution intégrant une seule chaudière de 800 KW au lieu des quatre théoriquement nécessaires, en récupérant et stockant un maximum d'énergie thermique produite par la cogénération. Dans le domaine des utilités, Thales Alenia Space Belgium est désormais équipée d'une salle propre ultramoderne qui lui offre un maximum d'économies d'énergie et conforte son leadership en électronique embarquée à bord des satellites et des lanceurs. En matière de process, où SPIE développe des expertises de pointe en robotique et automatismes industriels, le leader européen de l'isolation électrotechnique SEG Diélectriques bénéficie d'une qualité jamais atteinte auparavant, grâce à sa nouvelle ligne industrielle entièrement réalisée par une filiale régionale du Groupe.



SPIE métamorphose  
la maintenance  
industrielle grâce à la  
réalité augmentée.  
Lire le communiqué.

**# Thomas Fetten, Getronics –**  
Les entreprises misent sur  
le numérique pour gagner en agilité,  
en efficacité opérationnelle, en  
innovation et en orientation client.

SPIE entend également favoriser les projets d'écologie industrielle, inspirés du fonctionnement quasi cyclique des écosystèmes naturels. Dans le domaine de la valorisation des déchets, la société néerlandaise Numac, acquise par SPIE en 2015, s'est ainsi engagée dans une démarche d'économie circulaire aux côtés d'AEB, une entreprise d'Amsterdam chargée notamment du recyclage des résidus métalliques. Grâce à Numac, la disponibilité des installations d'AEB a augmenté de 7,6% et le tonnage des déchets traités de 47%, soit 1 400 tonnes par jour.

### UN LEADER DU FACILITY MANAGEMENT INDUSTRIEL

Exploiter et maintenir les centres de production, tout en optimisant la performance sur le long terme : une démarche qui implique une étroite relation de partenariat avec chaque industriel, comme chez Siemens en Allemagne, où SPIE mobilise un millier de collaborateurs sur près de 60 sites, ou encore chez Rolls-Royce au Royaume-Uni. Signe de cet engagement, le Groupe a remporté en Pologne le Manufacturing Excellence Award 2015 de EuropaProperty, décerné par des cadres dirigeants de groupes industriels du monde entier.

À travers sa dimension européenne, le Groupe accompagne ainsi de plus en plus d'industriels dans leur développement multisite, en assurant une gestion complète des bâtiments et des installations les plus critiques. C'est le cas chez Airbus depuis plus de 15 ans, où les services vont de la maintenance de bâtiments innovants, tels que l'usine du futur de Bouguenais où est fabriqué l'avion A350, jusqu'à l'aménagement de ses lignes d'assemblage et l'évolution de ses data centers. En 2015, SPIE a pris en charge la maintenance et l'entretien de cinq nouveaux sites du constructeur aérien dans le nord de l'Allemagne, soit 370 bâtiments et hangars. Au-delà du maintien des équipements et systèmes, il s'agit de contribuer à l'excellence opérationnelle d'Airbus sur ses sites de haute technologie, en assurant des services réactifs 24 h/24 et 365 j/an.

# Bas Hemmen, AEB – SPIE nous aide dans l'accomplissement de notre mission : considérer les déchets comme des matières valorisables et œuvrer pour un monde plus durable.



Le Groupe Coopératif agricole international Limagrain modernise ses infrastructures informatiques et de communication grâce à SPIE. Lire le communiqué.



Cargill, Suisse

À Lucens, dans le canton de Vaud, SPIE a contribué à l'agrandissement et à l'augmentation des capacités du site de nutrition animale Protector, depuis les installations électriques et les automatismes jusqu'au réseau de fibre optique.



DSM Sinochem Pharmaceuticals (DSP), Pays-Bas

À Delft, sur son site le plus avancé au monde pour la production de 7-ADCA destiné aux antibiotiques, DSP a renouvelé et étendu son contrat de maintenance avec SPIE, sur la base d'un plan commun d'amélioration des installations.





## Expertise multi-technique

Monument Chemical, Belgique

**LEADER DANS LA FABRICATION D'HYDROCARBURES DE SPÉCIALITÉ.** Monument Chemical fait appel à SPIE depuis plus de dix ans pour maintenir les installations de son site de Kallo près d'Anvers. Une expérience

cruciale lorsqu'il s'agit de raccorder une colonne de distillation de 45 mètres de hauteur afin d'augmenter la production, en associant des expertises en électricité, instrumentation, tuyauterie et mécanique.

## Rénovation électrotechnique

Mars Chocolat, France

**CLASSÉE DEUXIÈME DU PALMARÈS 2015 DES ENTREPRISES OÙ IL FAIT BON TRAVAILLER EN FRANCE,** selon *Great Place to Work*, Mars France accorde une grande importance à la haute performance technique et environnementale de son site de production du Bas-Rhin. SPIE vient ainsi de conduire la rénovation électrotechnique de l'atelier chocolat, depuis les systèmes électriques et l'instrumentation jusqu'aux réseaux de communication. Après les phases d'étude et de préparation durant quatre mois, le défi consistait à réaliser en seulement trois jours le basculement vers la nouvelle installation, mobilisant 35 collaborateurs.



## Maintenance technique

Siemens, Allemagne

**RESPONSABLE DE LA MAINTENANCE TECHNIQUE DE L'ENSEMBLE DU SITE DE PRODUCTION DE SIEMENS À KREFELD**, au nord de Düsseldorf, SPIE a démontré sa capacité d'adaptation au développement du groupe industriel, dont la production

annuelle a augmenté de façon significative depuis le 1<sup>er</sup> janvier 2016. Entretien des bâtiments, des installations de production, des machines... SPIE apporte toute la flexibilité nécessaire à cette activité en plein essor.



## Génie climatique

Savoie Lactée, France

Dans la nouvelle usine au service de l'Union des Producteurs de Beaufort en Savoie, la solution éco-innovante de production d'énergie et de climatisation réalisée par SPIE valorise toute la filière des fabricants du célèbre fromage.



## Sécurité énergétique

Nordmark Arzneimittel GmbH & Co. KG, Allemagne

Spécialisée dans la fabrication de produits actifs d'origine biologique, Nordmark Arzneimittel fait confiance à SPIE pour assurer notamment la sécurité de l'approvisionnement énergétique, sur son site près de Hambourg.



## Valorisation des déchets

Afval Energie Bedrijf (AEB), Pays-Bas

**CLASSÉE PARMi LES VILLES LES PLUS ÉCOLOGIQUES DE L'UNION EUROPÉENNE.**

Amsterdam accorde une place prépondérante au recyclage intelligent des déchets. Pour AEB qui alimente en électricité 300 000 foyers et en eau chaude une dizaine de milliers de logements, grâce à la combustion des déchets de la ville, la solution passe par une maintenance industrielle

de haut niveau sur tout le cycle de vie des activités. La contribution de Numac, filiale locale de SPIE, a ainsi permis d'améliorer fortement la disponibilité des installations et d'augmenter le tonnage des déchets traités de près de 50 %. Une performance qui s'appuie sur un plan de maintenance préventive en continu, adapté au principe de l'économie circulaire.



# UN MONDE DE RESPONSABILITÉ

Transformation de l'entreprise, réduction de l'empreinte environnementale, économie socialement inclusive... SPIE s'engage à favoriser les initiatives de ses collaborateurs en faveur d'un monde où il fait bon vivre.



**Digitalisation des activités :** spécialiste des communications unifiées, Joseline Trachsel partage sa vision de la transformation numérique des entreprises en Suisse.

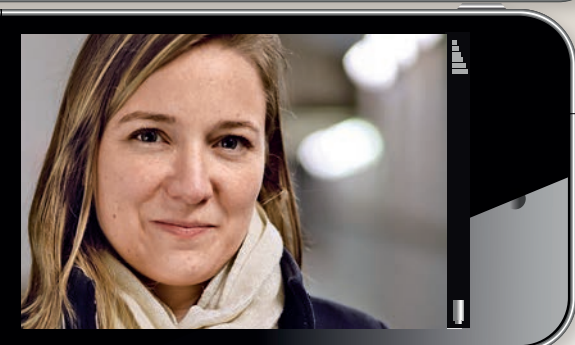
**Éthique d'entreprise :** à la tête de l'activité Infrastructures en Belgique, Daniel Mercier remet en perspective l'engagement du Groupe et de ses équipes.

**Management de la sécurité :** témoin des progrès réalisés en Allemagne, Lars Buchwald explique comment il a atteint le « zéro accident » sur un site d'ExxonMobil.

**Conférence Énergie-Climat :** présent à un rassemblement d'éco-inventeurs du monde entier, Florent Jeanson a décidé de cultiver l'esprit start-up chez SPIE.

**Parité femmes-hommes :** chef de projet sur un grand chantier parisien, Marion Sire Aumand défend une certaine idée de l'égalité qu'elle est fière de pratiquer dans son métier.

**Engagement humanitaire :** électricien de nationalité népalaise, Lalit Hamal raconte sa mission après le terrible tremblement de terre survenu dans son pays.



*En haut : Daniel Mercier, Directeur de l'activité Infrastructures, SPIE Belgium*

*En bas : Marion Sire Aumand, Responsable d'activité, SPIE Île-de-France Nord-Ouest*





*Ci-contre :*  
**Lalit Hamal,**  
 Électricien,  
 SPIE Oil & Gas  
 Services

*Ci-dessous :*  
**Lars Buchwald,**  
 Engineer Project  
 Management,  
 SPIE GmbH



*En haut :* **Joseline Trachsel,** Manager ICT consulting  
 & Engineering, SPIE ICS

*En bas :* **Florent Jeanson,** Responsable du  
 développement Maintenance, Facility management  
 nucléaire et Démantèlement, SPIE Nucléaire





# ENSEMBLE POUR INITIER LES MEILLEURES PRATIQUES

Dans sa responsabilité sociale d'entreprise (RSE), SPIE privilégie la cohérence et la continuité de ses démarches en matière de développement social, de prise en compte des enjeux environnementaux et de vie citoyenne. Un engagement de longue date qui s'appuie sur d'étroites synergies avec ses parties prenantes et fait appel à l'expertise d'organismes indépendants, tels qu'EcoVadis ou Vigeo.

**A**ssurée par le Comité de Direction, la gouvernance de la RSE comporte plusieurs instances :

- La direction du développement durable, qui coordonne la démarche RSE dans l'entreprise.
- Le comité RSE, composé de représentants des filiales, qui propose la stratégie RSE au comité de direction et supervise la mise en œuvre de ces orientations stratégiques.
- Au sein du comité d'entreprise européen, la commission RSE qui permet aux représentants du personnel d'influer sur la démarche.
- Le comité achats responsables qui traduit les engagements de SPIE auprès des fournisseurs et sous-traitants.

## UN ENGAGEMENT GLOBAL, DES EXIGENCES MULTIPLES

Attachée au respect des droits de l'homme, SPIE adhère aux 10 principes environnementaux, sociaux et éthiques du Pacte mondial des Nations unies.

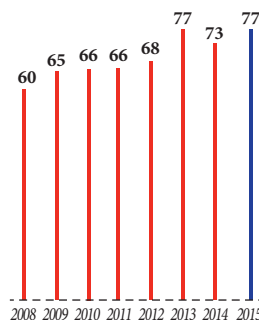
Attentive aux relations et conditions de travail, SPIE est historiquement engagée dans une démarche forte de sécurité. Le Groupe favorise également la diversité et l'égalité des chances ainsi que le développement professionnel, notamment au travers de la formation, de la mobilité et de la promotion interne.

En matière d'environnement, SPIE réduit de façon continue ses émissions de CO<sub>2</sub>, depuis la diminution du taux moyen d'émission de sa flotte de véhicules à l'aide de voitures hybrides et électriques, jusqu'à l'accompagnement des clients dans le recyclage des déchets électriques et électroniques.

Pour assurer un comportement éthique, tous les collaborateurs adhèrent aux principes de conduite éthique du Groupe. Ils ont notamment la possibilité de signaler toute

atteinte aux règles dans ce domaine, auprès du comité d'éthique.

Pour les questions relatives aux consommateurs/utilisateurs, SPIE a mis en place une démarche qualité certifiée par des organismes tierces parties. Enfin, pour affirmer son engagement sociétal, SPIE développe dans la durée des partenariats avec des écoles, soutient des organismes à but non lucratif et participe au développement de l'économie locale.



SYSTÈME DE  
MANAGEMENT  
ENVIRONNEMENTAL ;  
PÉRIMÈTRE CERTIFIÉ  
ISO 14001  
en % des effectifs



Plaquette présentant les  
huit engagements de SPIE  
en termes de conduite  
éthique des affaires.



# GLOBAL COMPACT : UN ENGAGEMENT INTERNATIONAL

SPIE a adhéré dès 2003 au Pacte mondial des Nations unies. Ce pacte invite les entreprises à adopter, à soutenir et à appliquer, dans leur sphère d'influence, un ensemble de valeurs fondamentales dans les domaines des droits de l'homme, des normes de travail et de l'environnement, et de la lutte contre la corruption.

	<i>Principes</i>	<i>Exemples d'applications chez SPIE</i>
<b>DROITS DE L'HOMME</b>	<ul style="list-style-type: none"> <li>• Les entreprises doivent promouvoir et respecter les droits de l'homme reconnus sur le plan international.</li> <li>• Les entreprises ne doivent pas se faire complices de violations des droits fondamentaux.</li> </ul>	<ul style="list-style-type: none"> <li>• Déploiement du système de management santé sécurité au travail (OHSAS 18001 ou équivalent).</li> <li>• Mémento sûreté pour les déplacements professionnels internationaux.</li> <li>• Accords nationaux en Afrique et au Moyen-Orient sur l'emploi des travailleurs locaux.</li> <li>• Accords sur la prévention du stress.</li> <li>• Évaluation fournisseurs avec EcoVadis.</li> </ul>
<b>NORMES DU TRAVAIL</b>	<ul style="list-style-type: none"> <li>• Les entreprises devraient respecter l'exercice de la liberté d'association et reconnaître le droit à la négociation collective.</li> <li>• Élimination de la discrimination en matière d'emploi et d'exercice d'une profession.</li> <li>• Élimination de toutes les formes de travail forcé et obligatoire.</li> <li>• Abolition effective du travail des enfants.</li> </ul>	<ul style="list-style-type: none"> <li>• Instance de dialogue social au niveau d'un comité européen.</li> <li>• Comité RSE traitant des sujets comme la diversité : <ul style="list-style-type: none"> <li>- pour l'amélioration de l'emploi des personnes en situation de handicap ;</li> <li>- pour une meilleure parité hommes/femmes ;</li> <li>- le travail des jeunes et des seniors ;</li> <li>- la pluralité des origines.</li> </ul> </li> </ul>
<b>ENVIRONNEMENT</b>	<ul style="list-style-type: none"> <li>• Promouvoir une approche prudente des grands problèmes touchant l'environnement.</li> <li>• Prendre des initiatives en faveur de pratiques environnementales plus responsables.</li> <li>• Encourager la mise au point et la diffusion de technologies respectueuses de l'environnement.</li> </ul>	<ul style="list-style-type: none"> <li>• Déploiement de la norme environnementale ISO 14001.</li> <li>• COP21 : participation à la galerie des solutions.</li> <li>• Démarche bilan carbone généralisée.</li> <li>• Éco-gestion du parc de véhicules SPIE, éco-conduite.</li> <li>• Déploiement de véhicules électriques et hybrides au sein de la flotte de l'entreprise.</li> <li>• Dématérialisation et rematérialisation éco-responsable des publications du Groupe.</li> <li>• Critères environnementaux pour l'évaluation des fournisseurs.</li> <li>• Formations spécifiques de l'Institut technologique SPIE.</li> </ul>
<b>LUTTE CONTRE LA CORRUPTION</b>	<ul style="list-style-type: none"> <li>• Les entreprises sont invitées à agir contre la corruption sous toutes ses formes, y compris l'extorsion de fonds et les pots-de-vin.</li> </ul>	<ul style="list-style-type: none"> <li>• Charte éthique, manuel de conduite éthique des affaires.</li> <li>• Comité éthique.</li> <li>• Procédure Agreement Services.</li> <li>• Formation à l'éthique des affaires dont formation au Bribery Act au Royaume-Uni.</li> <li>• Évaluation des fournisseurs avec EcoVadis.</li> </ul>



En savoir plus sur  
le Global Compact  
[www.unglobalcompact.org](http://www.unglobalcompact.org)





INSPIRATION

TRANSFORMATION



Suisse  
**SPIE ICS**

*Inspiré par*  
**JOSELINE TRACHSEL**  
*Manager ICT consulting & Engineering*

Communications unifiées, mobilité des entreprises, gestion des smartphones... Spécialiste de la transformation digitale, Joseline Trachsel entend mettre les nouvelles technologies numériques au service de tous ses clients.

# TRANSFORMATION



Voir l'interview.



**J**oseline Trachsel pourrait nous parler longtemps du déploiement de Lync, un outil de communication unifiée que Microsoft a fait évoluer sous le nom de *Skype for Business*. Car tout va très vite dans ce monde numérique qui n'en finit pas de bousculer les organisations. D'ailleurs, elle va bientôt terminer un déploiement de ce type auprès de quelque 600 utilisateurs d'une entreprise du canton de Fribourg, impatientes d'expérimenter de nouvelles pratiques. La transformation numérique ? Elle est là, c'est une évidence pour elle, tout comme la fonte des glaciers.

#### ACCOMPAGNER LE CHANGEMENT DES MODÈLES D'ACTIVITÉ

En Suisse comme ailleurs, SPIE s'est engouffrée depuis plusieurs années dans cette dynamique de changement. « *Les sociétés sont confrontées à une évolution majeure vers la numérisation, la digitalisation, ainsi qu'au déplacement vers la dématérialisation des places de travail. Notre mission est d'offrir à nos clients la possibilité d'évoluer vers ces technologies tout en leur permettant de se recentrer sur leur métier, qu'il s'agisse d'un hôpital, d'une école ou d'une organisation gouvernementale.* » Un passage obligé, certes, mais non sans risques. Souvent, en effet, les clients cherchent péniblement leur voie, poussés par les attentes de la nouvelle génération et la pression des constructeurs du marché.

Une situation qui mobilise toutes les compétences de SPIE, « *d'abord pour les aider à faire le pas d'un point de vue technologique, mais également pour leur garantir le support nécessaire une fois que les produits ou les solutions sont en place.* » En effet, le changement numérique va bien au-delà des applications informatiques. Il nécessite un accompagnement sans faille pour aider les organisations à intégrer de nouveaux usages et comportements, au cœur de leurs modèles d'activité.

Pour Joseline Trachsel, la société entière est concernée. « *Je pense que les modèles de business changent et vont encore changer radicalement dans les prochaines années* », estime-t-elle. Certains pays vont plus vite que d'autres selon leur culture, la Suisse restant plutôt prudente, mais la tendance est inéluctable. Elle-même y voit d'ailleurs un avantage pour SPIE, qui bénéficie de la convergence des savoir-faire de chaque entité du Groupe. « *Il y a encore de belles choses à développer et des synergies à construire* », lance-t-elle malicieusement, comme si l'aventure ne faisait que commencer.

#### **Open Digital : un défi lancé aux futurs ingénieurs du numérique**

38 étudiants du Master Ingénierie des Affaires Internationales de Télécom École de Management (TEM) ont relevé le défi lancé par SPIE ICS, pour créer des services innovants dans quatre domaines : le Retail\*, le Voyageur Connecté, le Service Public et l'Hôtel du Futur. Accompagnés par des managers de SPIE durant deux mois, ils ont produit un benchmark et une note managériale sur la solution préconisée. C'est finalement l'équipe « Hôtel du Futur » qui a remporté le concours, avec un projet particulièrement innovant de « *e-customer-care* » et de « *e-conciergerie* ».

\* Retail : commerce de détail.





INSPIRATION ÉTHIQUE



Belgique  
**SPIE Belgium**

Inspiré par  
**DANIEL MERCIER**  
Directeur de l'activité Infrastructures



Voir l'interview.



# ÉTHIQUE

Après ses débuts comme responsable de projet, Daniel Mercier a évolué chez SPIE Belgium jusqu'à devenir Directeur de l'activité Infrastructures. Un parcours durant lequel il s'est forgé de profondes convictions en matière d'éthique.





**Q**uand on évoque son intérêt pour l'éthique, Daniel Mercier nous rappelle en souriant que l'honnêteté est après tout quelque chose d'assez normal. Mais voilà, les entreprises sont en proie à une concurrence exacerbée, qui peut mener à des injustices flagrantes dans la façon dont les marchés sont attribués. Pour résister à ce fléau, il faut donc en passer par des règles strictes, fondées sur la tolérance « zéro ».

#### **AU CŒUR DE LA TRANSFORMATION DURABLE DE L'ENTREPRISE**

Comme d'autres groupes, SPIE s'est engagée de manière globale dans ce défi, en créant au fil du temps tout un arsenal de mesures, « *pour être en ordre sur le plan éthique* » résume-t-il. Un comité d'éthique veille à coordonner l'ensemble des dispositifs juridiques, commerciaux et financiers, avec des outils d'information tels que le *Manuel éthique des affaires*, ainsi que de multiples procédures de contrôle. Une véritable machine de guerre contre la corruption, « *d'autant que SPIE est entrée en Bourse et doit être encore plus attentive aux conséquences de ses actes et de ses activités* ».

L'éthique se limiterait-elle à la conduite des affaires ? En réalité, explique-t-il, elle est un facteur d'évolution constante dans l'entreprise. L'utilisation de la voiture électrique, par exemple, témoigne à sa manière d'un choix éthique en faveur de l'environnement. Même chose pour la lutte contre le stress au regard du bien-être des collaborateurs. Sans oublier la protection des données confidentielles, un sujet brûlant de la société digitale. Au final, le degré d'éthique devient ainsi un marqueur d'amélioration durable au sein du Groupe : « *À travers les contacts qu'ils ont avec nous, nos clients ressentent assez rapidement que le personnel se sent bien chez SPIE* ».

Toutefois, reconnaît-il, il y aura toujours des zones d'ombre. D'où la volonté d'ancrer cet engagement au plus profond de la culture d'entreprise. « *Lorsque les nouveaux collaborateurs rentrent chez nous, quelqu'un vient présenter notre vision de l'éthique et interroge les participants sous forme de questionnaire ou de jeu* », explique-t-il. Tout le monde est concerné, de la base jusqu'au sommet : « *De multiples réunions permettent de discuter de ce sujet et de contacter le comité d'éthique en cas de doute* », souligne-t-il avec satisfaction. L'éthique, un nom qui ne désigne plus seulement une manière d'être, mais un processus ambitieux de progrès collectif.

#### **Les huit principes de conduite éthique des affaires chez SPIE**

SPIE énonce, dans son *Guide d'application des principes éthiques*, les huit règles fondamentales dans les affaires : respect des législations en vigueur dans chaque pays, sincérité des factures, confidentialité des informations, interdiction des ententes pouvant fausser un marché, respect des normes du travail, lutte contre toutes les formes de corruption (dessous-de-table, commissions illicites, cadeaux reçus et donnés...), respect des biens matériels et immatériels de SPIE, refus des conflits d'intérêts.



# DÉPLOYER DE NOUVEAUX MODÈLES D'ACTIVITÉ

Pour répondre aux mutations en cours, SPIE compte non seulement sur la transformation digitale de l'entreprise, mais aussi sur le développement d'une culture collaborative et agile tirant le meilleur parti de son organisation en réseau. En témoigne la participation de jeunes collaborateurs de SPIE à la POC21\* près de Paris, un rassemblement international d'éco-inventeurs dans le domaine de l'énergie, afin de partager les démarches innovantes qui préfigurent le monde de demain.

**P**lateformes numériques, réalité augmentée, co-innovation avec les partenaires et fournisseurs... La digitalisation affecte tous les secteurs de l'entreprise.

En 2015, SPIE a ainsi déployé son outil international de recrutement et de mobilité interne S.T.A.R.S. (SPIE Talents Appraisal & Recruitment Solution), permettant à chaque candidat ou collaborateur de gérer activement son parcours professionnel avec les ressources humaines. Une évolution centrée sur l'échange en ligne, que l'on retrouve aussi de plus en plus à l'échelle locale : aux Pays-Bas, par exemple, la nouvelle plateforme « Young SPIE » facilite le partage des connaissances et l'organisation de rencontres pluriannuelles au service des jeunes collaborateurs.

Dans le même temps, SPIE a poursuivi son engagement dans les technologies numériques d'avenir, comme le Li-Fi haut débit capable de faire passer une connexion Internet par la lumière, ou encore les systèmes immersifs de vidéoconférence permettant de simuler une

réunion en ayant l'impression que les participants sont dans la salle. Une évolution qui s'appuie sur des coopérations renforcées avec les entreprises partenaires les plus innovantes, comme l'illustre durant l'année le premier Challenge innovation fournisseurs de SPIE Sud-Est.

## « THINK OUT-OF-THE-BOX »

Sous l'effet de la disruption digitale et de la globalisation des activités, l'environnement professionnel connaît des évolutions rapides. SPIE y répond de multiples façons, par exemple en développant la gestion dynamique des compétences axée sur la mobilité intermétier, la construction de parcours professionnels sur mesure et l'évolution des postes face à la mutation des métiers. Citons aussi la nouvelle Direction de l'innovation et de la transformation digitale chargée notamment d'apporter des espaces de travail plus motivants au travers de la digitalisation de l'environnement utilisateur. L'appel à une nouvelle génération d'entrepreneurs, capables d'aborder autrement les futurs défis d'entreprise, constitue également une priorité du Groupe. Dans cette

\* *Proof of concept.*



perspective a eu lieu la deuxième édition du *Business case in Paris*, qui réunissait 24 étudiants néerlandais et allemands en vue d'attirer les meilleurs d'entre eux dans l'entreprise. Invités à réfléchir aux futurs défis de SPIE durant leur voyage en train Thalys vers Paris, ces étudiants ont finalement présenté leurs solutions devant un jury composé de membres dirigeants de SPIE, avec comme seul impératif de « sortir des sentiers battus ».

#### UNE ENTREPRISE COLLABORATIVE ET OUVERTE

L'internationalisation de l'entreprise s'est poursuivie en 2015, marquée par des synergies de plus en plus importantes à l'échelle du Groupe, particulièrement en

matière de transfert de bonnes pratiques et de développement d'offres communes. Dans ce contexte, SPIE a étendu sa démarche de volontariat international en entreprise (VIE), auparavant limitée aux marchés mondiaux du pétrole-gaz, à l'ensemble de ses filiales européennes, en mettant sur pied l'International Exchange Program. De jeunes diplômés ont ainsi été invités à se former d'un pays à l'autre, aussi bien dans les activités support que dans les fonctions opérationnelles. Plus largement, SPIE a encouragé la mobilité internationale chez ses collaborateurs, y compris pour de courtes missions, en vue d'améliorer la diffusion des savoir-faire et les échanges entre pays.



2<sup>e</sup> édition du *Business case in Paris*. 24 étudiants néerlandais et allemands ont travaillé sur un business case, le temps du trajet en Thalys vers Paris, et ont présenté le fruit de leur réflexion à un jury composé de dirigeants du Groupe.



Voir la vidéo.

« *Young SPIE* », la plateforme lancée par SPIE Nederland et dédiée aux jeunes collaborateurs des Pays-Bas, a été créée pour faciliter le partage des connaissances et l'organisation de rencontres.





INSPIRATION

SÉCURITÉ



Allemagne  
**SPIE GmbH**

Inspiré par  
**LARS BUCHWALD**  
Engineer Project Management

Après avoir mené avec succès la rénovation du siège d'ExxonMobil, un chantier de deux ans et demi qui a mobilisé jusqu'à une centaine de collaborateurs de SPIE par jour, Lars Buchwald peut s'estimer heureux : avec ses équipes, il est parvenu au « zéro accident ».

# SÉCURITÉ



Voir l'interview.



Lorsqu'on lui parle de sécurité, Lars Buchwald tient d'abord à nous expliquer ce qui a changé depuis que son entreprise a rejoint SPIE. Il y a désormais une prise en compte globale de la responsabilité d'entreprise : « *Réglementations légales, objectifs stratégiques, programmes spécifiques et mesures de soutien, dialogue entre managers et collaborateurs... tout concourt à un changement positif* », insiste-t-il. Pour impliquer l'encadrement, une formation de deux jours sur la sécurité au travail a ainsi été créée en 2015. « *J'estime que le leadership et le changement culturel sont les deux grands facteurs qui favorisent une amélioration continue de la sécurité* », précise-t-il.

#### ATTEINDRE L'EXCELLENCE DU « ZÉRO ACCIDENT »

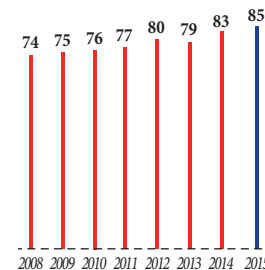
Expert en ingénierie du bâtiment, Lars Buchwald connaît bien ce sujet : il a lui-même remporté un trophée sécurité comme chef de projet chez ExxonMobil. « *En avril 2012, nous avons mis en place la certification SCC\*, une première étape de sensibilisation à la sécurité.* » Le client lui confie alors la rénovation de toute l'infrastructure de protection incendie sur son site d'Hanovre en activité, soit près de 40 000 m<sup>2</sup> où chaque intervention est millimétrée. Au final, aucun accident à déplorer durant les 29 mois de chantier, y compris chez les sous-traitants et le personnel client. « *Chaque jour, une "causerie sécurité" était organisée avec tous les participants* », se souvient-il. L'observation des tâches lui permet aussi de repérer les processus défectueux, puis de les corriger et d'aboutir à de nouvelles procédures standards.

Pour lui, cependant, le savoir-faire ne suffit pas : « *L'excellence du "zéro accident" ne peut être atteinte que si chacun fait de la sécurité sa priorité personnelle.* » L'évaluation des risques et l'analyse de la sécurité au travail doivent ainsi intégrer la perception du danger par les collaborateurs eux-mêmes. « *Il nous faut une culture où chacun prene soin de l'autre* », affirme-t-il. Créer des champions de la sécurité, mais aussi suivre strictement toute la chaîne d'évaluation du risque, y compris par une analyse de dernière minute, « *pour s'assurer qu'aucune activité ne démarre tant que les conditions de sécurité ne sont pas toutes réunies* ». On n'est jamais trop prudent.

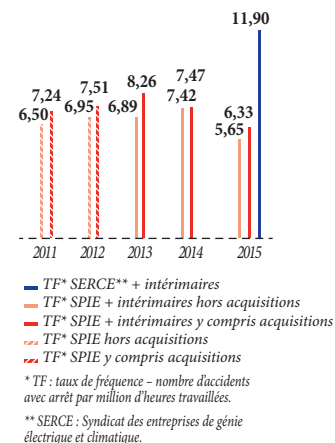
\* Safety Checklist for Contractors (SCC) : système de gestion pour la sécurité, basé sur une liste de contrôle comprenant des exigences de sécurité, de santé et de protection de l'environnement.

#### SYSTÈME DE MANAGEMENT SANTÉ SÉCURITÉ, PÉRIMÈTRE CERTIFIÉ OHSAS 18001/ VCA/MASE

en % des effectifs



#### ÉVOLUTION DES TAUX DE FRÉQUENCE D'ACCIDENTS DU TRAVAIL







INSPIRATION

INNOVATION



France

**SPIE Nucléaire**

*Inspiré par*  
**FLORENT JEANSON**

*Responsable du développement  
Maintenance, Facility management  
nucléaire et Démantèlement*

# INNOVATION

Présent au camp de l'innovation de la POC21, un rendez-vous international en marge de la COP21, Florent Jeanson analyse l'impact de cet événement sur SPIE et son engagement dans l'économie verte.



Voir l'interview.



**A** l'heure du changement climatique, l'innovation dans les services techniques aurait-elle franchi un nouveau cap ? Elle semble dorénavant répondre à un défi ambitieux : transformer radicalement la conduite des projets, en tirant parti des multiples initiatives nées de la transition énergétique et numérique. « *Il faut rester connecté à tous ces changements* », estime Florent Jeanson, tout comme ses jeunes collègues d'Allemagne, de Belgique, des Pays-Bas et du Royaume-Uni, venus participer à la POC21\* près de Paris : un rassemblement inédit d'éco-inventeurs du monde entier, clin d'œil à la COP21.

#### FAIRE DE SPIE UN GROUPE LEADER DE L'OPEN INNOVATION

Pour ces fameux Makers qui ne jurent que par l'Open Source et le croisement des expertises, le temps est ainsi venu de s'affirmer : « *Il y avait une douzaine de projets en lien avec le développement durable, avec de nouveaux modes de collaboration, de développement et d'innovation, tous applicables dans le domaine de l'entrepreneuriat* », se souvient-il. SPIE est-elle prête ? L'équipe de direction aura en tout cas écouté avec un vif intérêt son rapport détaillé en quatre axes, visant à accélérer le déploiement de ces pratiques.

Car au-delà des trouvailles technologiques, Florent Jeanson insiste sur les connexions permanentes entre designers, inventeurs, financiers et marketers qu'il a pu observer. « *Certains projets pourraient être intéressants pour SPIE, comme les douches à récupération d'eau et filtration intégrée, les stations photovoltaïques mobiles ; mais ce qui est vraiment intéressant, c'est tout l'écosystème développé autour de ces projets : comment sont utilisées les nouvelles technologies pour le travail collaboratif, les imprimantes 3D, les plateformes relationnelles...* », nous explique-t-il, confiant dans les capacités d'ouverture et d'agilité du Groupe.

Les conditions seraient donc réunies pour passer à l'action. « *Il y a de nouveaux concepts qui émergent, l'économie collaborative, tout ce qui est Fab Lab\*\*, développement d'activités expérimentales pour créer, développer et innover en groupe.* » Mais par où commencer ? Il suffit de suivre l'approche Open Source : créer une plateforme pour redéployer l'innovation et les bonnes pratiques, susciter les interactions avec les start-up... L'atelier n'attend plus que ses participants.

\* Proof of concept.

\*\* Fab Lab : contraction de l'anglais *fabrication laboratory*. Atelier partagé et ouvert à tous, tourné vers la fabrication d'objets numériques.



Les huit collaborateurs de SPIE participants à la POC21. De gauche à droite : Florent Jeanson (SPIE Nucléaire), Guillaume Alcaraz (SPIE Oil & Gas Services), Frédéric Hérin (SPIE Sud-Est), Mario Brusselmans (SPIE Belgium), Boudewijn Arts (SPIE Nederland), Florian Leunig (SPIE GmbH), Zahra Essi (SPIE ICS), Sanket Mehta (SPIE UK).



#### Young SPIE : une plateforme collaborative tournée vers l'innovation urbaine

Conçue pour faciliter les échanges et le partage des connaissances chez les jeunes collaborateurs de SPIE Nederland, l'ambition de la plateforme « Young SPIE » va bien au-delà d'un simple outil de communication.

La 1<sup>ère</sup> rencontre qui s'est tenue à Rotterdam avait comme objectif de réfléchir sur les moyens à mettre en œuvre pour préparer l'avenir de la ville et de voir dans quelle mesure SPIE peut y contribuer dans des domaines tels que l'industrie intelligente, l'Internet des objets, ou encore la sécurité des installations portuaires. Les jeunes qui le souhaitent pourront ainsi développer leurs innovations en commun, avec l'organisation de rencontres plusieurs fois par an.



# FAVORISER L'ÉMERGENCE D'UNE ÉCONOMIE DÉCARBONÉE

Partie prenante de la transition énergétique, SPIE a réaffirmé en 2015 son engagement dans l'économie verte en participant à la Galerie des solutions organisée en parallèle du sommet Énergie-Climat de la COP21 à Paris. L'occasion d'exposer son approche dans ce domaine et de faire connaître ses solutions les plus innovantes, en vue d'accompagner le passage à une société postcarbone.



One Planet.  
Voir la vidéo.

**P**lus de 70 % des collaborateurs du Groupe travaillent aujourd'hui dans le cadre d'un système de management environnemental certifié ISO 14001 ou équivalent, les sociétés acquises étant progressivement intégrées dans ce dispositif. La prise en compte des enjeux environnementaux, particulièrement en matière d'efficacité énergétique, d'empreinte carbone et de recyclage des déchets, est totalement intégrée à la chaîne de valeur de SPIE qui cherche sans cesse à améliorer sa performance environnementale en impliquant toutes ses équipes.

Aux Pays-Bas, SPIE s'est ainsi associée à Climate Neutral Group pour financer des projets d'énergie verte dans les pays émergents, grâce à la compensation carbone de ses transports. En France, le Groupe a inauguré Europa, son nouveau siège mondial à Cergy. Ce bâtiment intelligent aux normes HQE® et BREEAM, véritable vitrine de son savoir-faire, se distingue notamment par des plafonds rayonnants dans les bureaux, alimentés grâce à une pompe à chaleur avec captage géothermique.

## FAIRE PROGRESSER NOS EXIGENCES D'ENTREPRISE

Chaque année, SPIE s'emploie à améliorer la maîtrise des impacts environnementaux de ses activités. En 2015, par exemple, le partenariat avec l'éco-organisme Recylum a permis de collecter en France plus de 142 tonnes de déchets d'équipements électriques et électroniques (DEEE). Une exigence que le Groupe



SPIE, engagée  
dans la COP21.  
Voir la vidéo.

***COP21**, les collaborateurs de SPIE  
ont présenté les solutions innovantes  
du Groupe à la Galerie des solutions.*

entend aussi renforcer par de nouvelles pratiques environnementales qui peuvent, à terme, constituer un véritable levier de performance pour l'entreprise. Citons durant l'année l'obtention par SPIE Ouest-Centre de la certification ISO 50001, une norme ambitieuse de performance énergétique que le Groupe souhaite étendre à ses autres filiales, aussi bien dans les domaines de l'achat d'énergie que de la gestion du parc de véhicules et de la conception des bâtiments d'entreprise.

Dans la même perspective, le Groupe a participé à de nombreuses réflexions en matière d'amélioration du cycle des activités, par exemple à l'occasion de la troisième édition des Trophées des achats Midi-Pyrénées. Une démarche qui s'inscrit dans l'engagement du Groupe en faveur de l'innovation verte, y compris à travers des partenariats institutionnels. Depuis des années, SPIE soutient ainsi le laboratoire d'idées *The Shift Project*, en vue d'accélérer les actions de lutte contre le changement climatique et de réduire la dépendance de l'économie aux énergies fossiles.

### **VERS UNE SOCIÉTÉ PLUS ÉCOLOGIQUE**

À travers ses métiers et sa dimension européenne, SPIE entend jouer pleinement son rôle d'intégrateur de nouvelles technologies et de services innovants. Durant l'année, le Groupe accompagne le développement de bornes à charge très rapide pour véhicules électriques, qui permettra par exemple d'assurer la charge flash des bus en seulement 15 secondes. En Allemagne, où SPIE



***Europa**, le nouveau siège social du Groupe SPIE, est un bâtiment intelligent, responsable et performant, répondant aux normes HQE® et BREEAM.*



Europa, vitrine des  
savoir-faire de SPIE.  
Voir la vidéo.

est un acteur de premier plan des services à l'industrie, la réduction des émissions de CO<sub>2</sub> chez ses clients a atteint 160 000 tonnes en 2015. Citons aussi la solution CoolSafe développée au Royaume-Uni, un système de gestion des circuits d'eau froide qui élimine le risque de légionellose tout en réduisant fortement le gaspillage en eau.





INSPIRATION

ÉGALITÉ



France  
**SPIE Île-de-France Nord-Ouest**

Inspiré par  
**MARION SIRE AUMAND**  
Responsable d'activité

# ÉGALITÉ

D'abord conductrice de travaux, Marion Sire Aumand a rapidement gravi les échelons professionnels chez SPIE. Elle dirige aujourd'hui une équipe de collaborateurs, un poste emblématique pour mieux comprendre les défis de la parité.



Voir l'interview.



**M**arion Sire Aumand se sent bien comme femme chez SPIE. Mais ne lui dites pas qu'un poste comme le sien va de soi, lorsqu'elle doit par exemple régler la note de frais au restaurant, entourée d'une dizaine d'hommes. « *Longtemps j'ai éprouvé le sentiment de ne pas être pareille que mes collègues, simplement parce que j'étais une femme. Trop de personnes trouvent encore bizarre qu'une femme soit chef de projet. "Bizarre" n'a rien de péjoratif, cela veut plutôt dire "étonnant", comme s'il y a avait une certaine admiration, mais en même temps l'attente de voir si l'échec n'est pas proche, tant cela peut paraître étrange à certains.* »

#### CHANGER LE REGARD SUR LES FEMMES

Quittant le domaine du ressenti, son analyse devient plus précise. « *On ne peut pas dire que le travail des femmes ne soit pas reconnu. Parfois même c'est le contraire, on me félicite et je me demande alors si la personne pense "c'est bien" ou "c'est bien surtout parce que c'est une femme".* » Pour qu'il y ait plus de reconnaissance et moins de bizarrerie, il faudrait selon elle davantage de femmes présentes à des postes opérationnels ou à responsabilité. Et puis aussi, « *donner envie aux jeunes étudiantes* », parce qu'être une femme dans ce métier s'avère souvent un atout. On est loin des clichés habituels.

En attendant, elle sait être à l'écoute et ne se plaint pas : « *Pour les collaborateurs avec qui je travaille quotidiennement, je ne sens aucune différence sur le plan professionnel. Mes relations sont excellentes et je n'ai pas le sentiment que mon autorité soit remise en question.* » Et pour les autres ? Elle manifeste parfois un peu d'agacement quand « *certaines se croient autorisées à faire la bise à une femme plutôt qu'à lui serrer la main* », mais aussi une certaine indulgence : « *Il y a des petites blagues taquines, pas méchantes, qui me font plutôt rire.* »

Être indulgente, car le problème ne date pas d'hier : « *La différence homme-femme commence au moment même où la question de la parité est posée* » explique-t-elle, songeant aux quotas d'entreprise qui la classent étrangement aux côtés de diverses catégories en difficulté. « *Lors des réunions, cela démarre souvent par "Bonjour Messieurs... et MESDAMES"* prononcé avec insistance. » Après tout, se dit-elle, mieux vaut cela que l'attitude discourtoise ou fermée d'un homme, qu'elle ne relèvera même pas. Il ne comprendrait pas pourquoi.

### **So'SPIE Ladies : un réseau d'entreprise au féminin !**

Faire grandir l'égalité professionnelle et augmenter la mixité des équipes, permettre un meilleur développement de la carrière des femmes, sensibiliser les femmes et les hommes à la mixité... Lancé en 2015, le nouveau réseau So'SPIE Ladies a pour ambition de changer la place des femmes dans la sphère d'entreprise. Pour bien aborder cet enjeu qui, selon les études internationales, ouvre la voie à une meilleure performance et à un plus grand bien-être collectif, les hommes sont invités à participer eux-mêmes à des ateliers thématiques.





INSPIRATION

ENGAGEMENT



25 avril 2015, un fort tremblement de terre secoue le Népal. Partenaire d'Électriciens sans frontières, SPIE décide d'apporter son soutien logistique et humanitaire en envoyant sur place Lalit Hamal, un collaborateur de nationalité népalaise.

# ENGAGEMENT



*Qatar*  
**SPIE Oil & Gas Services**  
**Électriciens sans frontières**

*Inspiré par*  
**LALIT HAMAL**  
*Électricien*



Voir l'interview.





**F**ace à la catastrophe, la décision aura été prise rapidement. D'autant que de nombreux Népalais figurent parmi les collaborateurs de SPIE Oil & Gas au Qatar, qui peuvent apporter leur connaissance du terrain et leur maîtrise de la langue du pays, en plus de leur expertise professionnelle. L'intervention est dirigée par Brice Augey, Manager Opérations & Maintenance, qui va s'associer à Électriciens sans frontières pour mettre en place toute la logistique.

#### UNE ODYSSEE DE QUATRE SEMAINES

C'est finalement Lalit Hamal, un électricien de nationalité népalaise, qui est choisi pour s'envoler le 8 mai 2015 vers Katmandou, en vue d'effectuer sa mission à Barpak et Laprak, au nord-ouest de la capitale : deux villages étendus à près de 2 000 mètres d'altitude, où vivent quelque 12 000 habitants. *« J'ai tout de suite accepté, nous déclare-t-il, j'étais heureux de pouvoir aider mon pays. »* Une mission cruciale, car le plus urgent est de restaurer les services primordiaux comme l'eau, l'éclairage et les télécommunications, liés aux infrastructures électriques. Sur place, la situation est anarchique : le terrain montagneux très accidenté et les coupures totales de communication compliquent les interventions : *« À partir de 50 km de Katmandou, les routes étaient tellement endommagées qu'il nous a fallu rejoindre Barpak et Laprak à pied, soit huit heures de marche, avec tout le matériel à dos d'homme »,* se souvient Lalit Hamal. Une fois arrivé, il faut faire vite. *« Chaque jour, nous confie-t-il, je travaillais de 7 h à 21 h pour remplir ma mission. La nuit, je dormais sous une tente, malgré les répliques sismiques qui nous laissaient craindre un nouveau tremblement de terre. »*

Une trentaine de lampadaires solaires sont enfin installés, ainsi que deux groupes électrogènes et des dizaines de chargeurs solaires pour les téléphones portables. *« Nous avons fourni tous les accessoires nécessaires, tels que les rallonges et les câbles électriques »,* souligne-t-il. Aux côtés des bénévoles de l'ONG, Lalit Hamal a également servi d'interprète auprès des autorités locales et des villageois en détresse. Une expérience inoubliable, mais aussi beaucoup de reconnaissance comme il l'avouera plus tard : *« Électriciens sans frontières aide énormément la population au Népal, elle fait vraiment un travail remarquable. Je lui exprime toute ma gratitude, ainsi que celle de mon peuple ».*

### ***SPIE et Électriciens sans frontières, partenaires de longue date***

Aux côtés de l'ONG depuis des années, le Groupe participe à des opérations de secours d'urgence comme lors du séisme en Haïti, du typhon Haiyan aux Philippines, ou plus récemment après le séisme au Népal. Pour répondre à l'urgence, le Groupe a mis en place un mécénat de compétences et organisé une collecte de fonds en vue d'électrifier les zones sinistrées. À l'occasion de l'introduction en Bourse de SPIE, Gauthier Louette, président-directeur général, a par ailleurs remis le 10 juin 2015 un don à cette association.



# PARTAGER NOS VALEURS AVEC LE PLUS GRAND NOMBRE

Attentive aux principes de qualité de vie pour tous et de protection des populations, SPIE mène une démarche de responsabilité sociale associant progrès dans l'entreprise, solidarité locale et engagement à travers le monde.



Rencontres  
So'SPIE Ladies.  
Voir la vidéo.

*SPIE a lancé son réseau « So'SPIE Ladies » pour promouvoir la mixité.*

**F**avoriser l'emploi des travailleurs en situation de handicap, étendre les contrats de génération, promouvoir l'égalité professionnelle femmes-hommes... SPIE fait de l'égalité des chances une condition indispensable aux progrès dans l'entreprise.

Dans des métiers techniques traditionnellement peu ouverts aux femmes, le Groupe s'est ainsi fortement engagé durant l'année en faveur de la mixité des équipes, depuis l'animation de conférences au sein d'écoles partenaires jusqu'au soutien de réseaux d'entraide destinés à susciter des vocations féminines dans les métiers d'ingénieurs et de techniciennes. Citons dans l'est de la France le partenariat passé en 2015 avec l'association *Elles bougent*, ainsi que l'accompagnement du programme Capital Filles en vue d'aider les jeunes lycéennes à s'orienter dans la vie professionnelle.

Dans son engagement en faveur de la diversité, SPIE a par ailleurs franchi un nouveau cap en lançant le réseau de femmes So'SPIE Ladies. Piloté par une femme dans chaque filiale, en lien avec les ressources humaines, ce réseau vise à renforcer l'égalité professionnelle des salariées et à assurer une meilleure mixité des équipes au plus près du terrain. L'enjeu est aussi de permettre aux collaboratrices d'exprimer pleinement leurs talents, en sensibilisant également les hommes dans la perspective d'un progrès pour toute l'entreprise.



## PROMOUVOIR LES JEUNES TALENTS

SPIE développe depuis des années des programmes adaptés à ses objectifs de promotion interne des jeunes collaborateurs, tels que SPIE Talents qui vise à accompagner de jeunes talents potentiels au sein du Groupe. Plus de 1 000 apprentis de tous niveaux sont également accueillis chaque année dans l'entreprise, avec l'appui de tuteurs formés en entreprise. Dans des métiers de plus en plus complexes, le succès de ces jeunes gens est une fierté partagée par tous, comme l'illustre en 2015 la participation de Jérémy Lefoulon, superviseur fibre optique chez SPIE, à la finale mondiale des Olympiades des Métiers qui se tenait au Brésil.

L'insertion des jeunes publics défavorisés dans la vie active fait aussi l'objet d'une politique concertée, avec des organismes spécialisés comme l'École de la deuxième chance en France. Au-delà de l'enseignement technique, il s'agit de former des professionnels dont l'attitude s'accorde aux

exigences de responsabilité sur les chantiers. En Belgique, par exemple, SPIE est devenue le principal sponsor du projet SODA, visant à aider les jeunes à faire preuve d'un comportement exemplaire dans leurs activités.

## PARTICIPER À LA VIE CITOYENNE

La contribution sociétale de SPIE englobe aussi bien les actions de mécénat à l'échelle du Groupe que le soutien de chaque filiale aux associations régionales dans des domaines comme la santé, l'environnement, la culture et l'éducation. Elle se caractérise par la participation active des collaborateurs de l'entreprise, aussi bien dans les choix en matière de donation que dans l'accompagnement des opérations humanitaires. SPIE soutient par exemple depuis plusieurs années La Parisienne, la plus grande course de femmes en Europe, conduite par une association engagée dans la lutte contre le cancer du sein. Pas moins de 235 collaboratrices ont participé en 2015 à cet événement unique à Paris, qui a rassemblé de nombreuses nationalités tout au long d'un magnifique parcours en bordure de Seine.



*En haut à gauche* : 235 collaboratrices de SPIE venues de France, des Pays-Bas, du Royaume-Uni, de Belgique et d'Allemagne, ont pris le départ de **La Parisienne**.

*En haut à droite* : **Jérémy Lefoulon**, superviseur fibre optique chez SPIE, finaliste des Olympiades des métiers au Brésil en août 2015.

*Ci-contre* : **Alain Rozet**, sacré meilleur ouvrier de France 2015. Son œuvre est composée d'un ensemble complexe de tubes d'acier galvanisé, d'acier noir, de cuivre et de plomb.



Jérémy Lefoulon.  
Voir la vidéo.





# INDICATEURS EXTRA-FINANCIERS

Investie dans l'économie verte et guidée par ses principes directeurs, SPIE met en œuvre une démarche de responsabilité associant l'ensemble de ses parties prenantes.

<b>Social</b>	<b>2015</b>	<b>Périmètre 2015</b>	<b>2014</b>	<b>Périmètre 2014</b>
<b>EFFECTIF TOTAL<sup>1 *</sup></b>	37 662	Monde	38 245	Monde
Europe	33 509		33 823	
Asie	981		1 096	
Moyen-Orient	866		893	
Afrique	2 305		2 430	
Autres	1		3	
<b>EFFECTIF PAR ACTIVITÉ</b>		Monde		Monde
Services régionaux multi-techniques	28 093		28 417	
SPIE Communications et SPIE ICS	3 611		3 634	
SPIE Nucléaire	2 118		2 115	
SPIE Oil & Gas Services	3 840		4 079	
<b>EFFECTIF PAR CATÉGORIE SOCIOPROFESSIONNELLE<sup>*</sup></b>		Monde		Monde
Ouvriers	13 446		13 690	
ETAM	17 455		17 404	
Cadres	6 761		7 151	
<b>EMPLOI</b>				
Recrutements <sup>2</sup>	2 343	Monde	2 637	Monde
% de collaborateurs en CDI	88	Monde	88	Monde
Ancienneté moyenne	10,5	Monde	10	Monde
<b>DIVERSITÉ</b>				
% de femmes <sup>*</sup>	13	Monde	13	Monde
% de femmes cadres	14	Monde	14	Monde
Âge moyen	42	Monde	42	Monde
% de collaborateurs de plus de 57 ans <sup>*</sup>	10	Monde	8	Monde
% de collaborateurs de moins de 26 ans <sup>*</sup>	8	Monde	8	Monde
Nombre de nationalités représentées dans le Groupe	120	Monde	121	Monde
% de travailleurs en situation de handicap	4,84	France	4,52	France
<b>FORMATION</b>				
Investissement formation en % de la masse salariale	3,03	Europe	3,39	Europe
% de collaborateurs en contrat d'apprentissage	3,60	Europe	3,40	Europe
<b>CARRIÈRE ET ATTRACTIVITÉ</b>				
Nombre de partenariats avec les écoles cibles	150	Monde	151	Monde
<b>DIALOGUE SOCIAL</b>				
Nombre d'accords collectifs signés pendant l'année <sup>*</sup>	69	Monde	74	Monde
% de participation au premier tour des élections des titulaires du Comité d'entreprise ou à la délégation unique du personnel	52,8	France	61,6	France
<b>RÉTRIBUTION</b>				
% de collaborateurs actionnaires	54	Monde	34	Monde
% de collaborateurs actionnaires	78	France	50	France

1. Effectif inscrit au 31/12 avec acquisitions.

2. Recrutements en CDI hors acquisitions.

## Santé Sécurité au travail

	2015	Périmètre 2015	2014	Périmètre 2014
<b>SYSTÈME DE MANAGEMENT SANTÉ SÉCURITÉ AU TRAVAIL</b>				
Périmètre certifié OHSAS 18001 ou équivalent <sup>1</sup> en % des effectifs	85	Monde	84	Monde
<b>ACCIDENTOLOGIE<sup>2</sup> PERSONNEL SPIE*</b>				
		Monde		Monde
Taux de fréquence absolu <sup>3</sup> des accidents de travail (périmètre constant)	9,9		11,1	
Taux de fréquence absolu des accidents de travail (yc acquisitions 2015)	9,8		11,2	
Taux de fréquence des accidents de travail avec arrêt (périmètre constant)	5,7		6,4	
Taux de fréquence des accidents de travail avec arrêt (yc acquisitions 2015)	5,7		6,5	
<b>ACCIDENTOLOGIE PERSONNELS SPIE ET INTÉRIMAIRES*</b>				
		Monde		Monde
Taux de fréquence absolu des accidents de travail (périmètre constant)	10,9		12,7	
Taux de fréquence absolu des accidents de travail (yc acquisitions 2015)	10,9		12,7	
Taux de fréquence des accidents de travail avec arrêt (périmètre constant)	6,3		7,4	
Taux de fréquence des accidents de travail avec arrêt (yc acquisitions 2015)	6,3		7,5	
<b>ACCIDENTS DU TRAVAIL MORTELS</b>				
	3	Monde	3	Monde

1. VCA en Belgique.

2. Taux de fréquence en nombre de cas par million d'heures travaillées.

3. Taux de fréquence absolu : taux de fréquence des accidents avec ou sans arrêt.

**195 g CO<sub>2</sub>/€**  
**INTENSITÉ CARBONE**  
**EN G DE CO<sub>2</sub> DE CA**  
**(Bilan carbone 2014)**

**1 017 000 tonnes**  
**BILAN DES ÉMISSIONS GES<sup>1</sup>**  
**EN TONNES ÉQUIVALENT CO<sub>2</sub>**  
**(Bilan carbone 2014)**

1. Scopes 1, 2 et 3.

## Environnement

	2015	Périmètre 2015	2014	Périmètre 2014
<b>SYSTÈME DE MANAGEMENT ENVIRONNEMENTAL</b>				
Périmètre certifié ISO 14001 en % des effectifs	77	Monde	73	Monde
<b>GESTION DES DÉCHETS</b>				
% des sites permanents équipés d'une aire de tri et de stockage des déchets	71	Europe	76	Europe
Tonnes de DEEE Clients collectés (partenariat avec Recylum)	142	France	133	France
<b>CONSOMMATIONS D'ÉNERGIE DES SITES PERMANENTS*</b>				
Consommations d'électricité en millions de kWh	49,3	Monde	47,9	Monde
Consommations de gaz en millions de kWh	24,3	Monde	21,6	Monde
<b>GESTION DU PARC VÉHICULES</b>				
Consommations de carburant en millions de litres	29,5	Europe	27,7	Europe
Taux moyen d'émissions CO <sub>2</sub> du parc en LLD en g de CO <sub>2</sub> /km	138	Europe	143	Europe
Taux moyen d'émissions CO <sub>2</sub> du parc renouvelé dans l'année (LLD) en g de CO <sub>2</sub> /km	115	Europe	125	Europe
Nombre de véhicules électriques et hybrides	644	Europe	460	Europe

## Achats responsables

	2015	Périmètre 2015	2014	Périmètre 2014
<b>ÉVALUATION RSE DES FOURNISSEURS*</b>				
% du montant des achats avec des fournisseurs évalués sur leur performance RSE	26	Monde	24	Monde
<b>ACHATS SOLIDAIRES</b>				
Montants des achats avec secteur protégé (EA, ESAT...) en millions d'euros	1,6	France	1,4	France

\* Chiffres vérifiés par notre commissaire aux comptes dans le cadre du respect de la réglementation française – article 225 de la loi Grenelle 2.



## France

### SPIE

Campus Saint-Christophe  
Europa  
FRA-95863  
CERGY-PONTOISE CEDEX  
Tél. : +33 (0)1 34 41 81 81  
[www.spie.com](http://www.spie.com)

### SPIE Île-de-France Nord-Ouest

1-3, place de la Berline  
FRA-93287  
SAINT-DENIS CEDEX  
Tél. : +33 (0)1 48 13 42 42  
Fax : +33 (0)1 48 13 45 99

### SPIE Est

2, route de Lingolsheim  
BP 70330 – Geispolsheim –  
Gare  
FRA-67411  
ILLKIRCH CEDEX  
Tél. : +33 (0)3 88 67 56 00  
Fax : +33 (0)3 88 67 40 33

### SPIE Sud-Est

4, avenue Jean-Jaurès  
TSA 70017  
FRA-69551  
FEYZIN CEDEX  
Tél. : +33 (0)4 72 21 12 00  
Fax : +33 (0)4 78 70 60 43

### SPIE Ouest-Centre

7, rue Julius et Ethel Rosenberg  
BP 90263  
FRA-44818  
SAINT-HERBLAIN CEDEX  
Tél. : +33 (0)2 40 67 06 06  
Fax : +33 (0)2 40 63 48 78

### SPIE Sud-Ouest

70, chemin de Payssat  
ZI Montaudran – CS 34056  
FRA-31029  
TOULOUSE CEDEX 4  
Tél. : +33 (0)5 61 36 75 75  
Fax : +33 (0)5 61 36 74 70

### SPIE ICS

53, boulevard Stalingrad  
FRA-92247  
MALAKOFF CEDEX  
Tél. : +33 (0)1 41 46 41 46  
Fax : +33 (0)1 41 46 41 47  
[www.spiecom.com](http://www.spiecom.com)

### SPIE Oil & Gas Services

Campus Saint-Christophe  
Europa  
FRA-95863  
CERGY-PONTOISE CEDEX  
Tél. : +33 (0)1 34 41 85 85  
[www.spieogs.com](http://www.spieogs.com)

### SPIE Nucléaire

Campus Saint-Christophe  
Europa  
FRA-95863  
CERGY-PONTOISE CEDEX  
Tél. : +33 (0)1 34 41 83 83

## Allemagne

### SPIE GmbH

Alfredstraße 236  
45133 ESSEN  
Tél. : (49) 201 824 75 00  
Fax : (49) 201 824 22 70  
[www.spie.de](http://www.spie.de)

## Belgique

### SPIE Belgium

Rue des Deux Gares 150-152  
BEL-1070 BRUXELLES  
Tél. : (32)2 729 61 11  
Fax : (32)2 729 61 61  
[www.spie-be.com](http://www.spie-be.com)

## Maroc

### SPIE Maroc

Route d'El Jadida PK 374  
(par Lissasfa), Km 13,5 –  
Commune rurale Oulad Azzouz  
Province de Nouaceur  
MAR-20190 CASABLANCA  
Tél. : (212)5 22 65 92 00  
Fax : (212)5 22 65 93 00  
[www.elecama.ma](http://www.elecama.ma)

## Hongrie

### SPIE Hungária Kft.

Váci út 76  
HU-1133 BUDAPEST  
Tél. : (36) 1 505-8700  
Fax : (36) 1 505-8701  
[www.spie.hu](http://www.spie.hu)

## Pays-Bas

### SPIE Nederland

Huifakkerstraat 15  
NLD-4815 PN BREDA  
Tél. : (31)76 544 54 44  
Fax : (31)76 571 04 30  
[www.spie-nl.com](http://www.spie-nl.com)

## Pologne

### SPIE Polska Sp. z o.o.

ul. Powiśka 64A  
PL-02-903 VARSOVIE  
Tél. : (48) 22 858-8525  
Fax : (48) 22 842-0473  
[www.spie.com.pl](http://www.spie.com.pl)

## Portugal

### TecnoSPIE, SA

Rua D. Nuno Álvares Pereira,  
nº. 4 e 4A  
Bloco 9, 1º Piso  
Parque Oriente  
PRT-2695-445  
BOBADELA-LISBONNE  
Tél. : (351) 21 448 12 00  
Fax : (351) 21 448 12 10  
[www.spie-pt.com](http://www.spie-pt.com)

## Royaume-Uni

### SPIE UK Head Office

33 Gracechurch Street  
EC3V 0BT  
LONDON  
Tél. : (44) 207 105 23 00  
[www.spieuk.com](http://www.spieuk.com)

## Suisse

### SPIE Suisse

3, chemin des Léchères  
CHE-1217 MEYRIN  
Tél. : (41)22 719 88 88  
Fax : (41)22 989 08 89

### SPIE ICS AG

Sonnenplatz 6  
CHE-6020 EMMENBRÜCKE  
Tél. : (41)58 301 11 11



Connaitre  
nos implantations.





# REMERCIEMENTS

Merci à l'ensemble des personnes qui ont contribué  
à l'élaboration de ce rapport annuel 2015.

Et merci tout particulièrement aux personnes qui ont accepté de figurer  
dans nos reportages et d'apporter leur témoignage.

## NOS CLIENTS :

**Ian A. Campbell**, directeur, Group Property, Rolls-Royce Plc (Royaume-Uni)  
**Jean Coldefy**, adjoint au responsable de service, pôle projets et services de mobilité, Grand Lyon (France)  
**Brice Farineau**, directeur de la centrale nucléaire de Paluel, EDF (France)  
**Hans Gubbels**, CEO, Museumplein Limburg (Pays-Bas)  
**Fatalah Kouidri**, responsable du domaine Service et formation / DSI, Groupe SEB (France)  
**Peter Reuter**, technical director, Fraunhofer IKTS (Allemagne)  
**Jean Van Buggenhout**, head of property services & CSR, Cofinimmo (Belgique)

## NOS COLLABORATEURS :

**Daniel Mercier**, directeur de l'activité Infrastructures, SPIE Belgium (Belgique)  
**Florent Jeanson**, responsable du développement Maintenance,  
Facility management nucléaire et Démantèlement, SPIE Nucléaire (France)  
**Joseline Trachsel**, manager ICT consulting & engineering, SPIE ICS (Suisse)  
**Lalit Hamal**, électricien, SPIE Oil & Gas Services (Qatar)  
**Lars Buchwald**, engineer project management, SPIE GmbH (Allemagne)  
**Marion Sire Aumand**, responsable d'activité, SPIE Ile-de-France Nord-Ouest (France)

Et **Didier Bonnet**, vice-président principal chez Capgemini Consulting  
et expert en transformation digitale des entreprises.

## Conception/Réalisation : makheia sequoia

**Direction de la publication** : Pascal Omnès. **Responsable du projet** : Anne Lefèvre – SPIE/direction  
de la communication. **Rédaction** : VOCEM/Blaise de Obaldia, Something different/Edwige Pelletier (interview  
de Didier Bonnet). **Crédits photos** : Photothèque SPIE, Philippe Bauduin, Damien Grenon, Mars Chocolat  
France, EESI2020/Vivian Hertz, getty images/Eugenio Marongiu, P.Ginter/ESRF, Jacques Vincent, Yves Chanoir,  
Anne Piégu, Shutterstock. DR. **Illustrations** : Olivier Aubert, Yann Kebbi, Agent002/Aline Zalko.

## Réalisation Interviews vidéos : Philippe Blanchard.

Document édité par la direction de la communication SPIE.

Cet exemplaire a été produit à la demande (POD : Print On Demand), à partir de la version virtuelle consultable  
en ligne sur **www.spie.com** en impression numérique haute définition sur papier Cocoon silk (100 % recyclé).

Ce service d'impression éco-responsable permet de limiter l'usage du papier, de l'énergie et des produits  
chimiques au juste nécessaire tout en supprimant les stocks et les exemplaires inutiles.

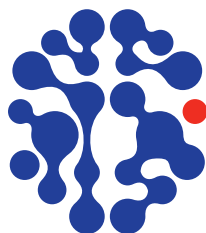


53 rue Émile DECORPS  
69100 Villeurbanne  
Tél : 0810 244 763  
www.aggprint.com



Cet exemplaire a été produit en impression numérique haute définition  
par Alain Gilles Group sur papier FSC™.

# Inspiration



[www.spie.com](http://www.spie.com)

## **SPIE**

Campus Saint-Christophe – Europa  
10, avenue de l'Entreprise  
95863 CERGY-PONTOISE CEDEX  
FRANCE  
Tél. : +33 (0)1 34 41 81 81

L'énergie est notre avenir, économisons-la !



Ce document éco-responsable est imprimé à la demande à partir de sa version virtuelle en ligne, limitant l'usage du papier, de l'énergie et des produits chimiques au juste nécessaire.