



Fédération Française  
de Reiki Traditionnel

## *PACTE MONDIAL*



## Communication On Engagement

Septembre 2017

Certifiée ISO 9001 par

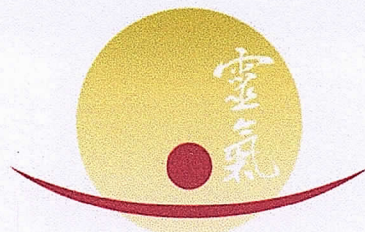


Certificat no. 16-01-004

Fédération Française de Reiki Traditionnel - 11 rue Cels – 75014 PARIS  
Email : [administration@ffrt.fr](mailto:administration@ffrt.fr) – Site Internet : [www.ffrt.fr](http://www.ffrt.fr)  
Association Loi 1901 - SIREN 451 817 506 - APE 9499Z

Membre de la





## Fédération Française de Reiki Traditionnel

J'ai le plaisir de renouveler notre soutien aux dix principes du Pacte Mondial de l'ONU relatif aux droits de l'Homme, aux droits du travail, à la protection de l'environnement et à la lutte contre la corruption.

Je confirme l'engagement et la volonté de la Fédération Française de Reiki Traditionnel de faire progresser ces principes dans sa zone d'influence en les intégrant dans notre stratégie au sein de nos adhérents.

Très cordialement



Christian Mortier  
Président de la F.F.R.T.

Fait à Paris, le 10 septembre 2017

# SOMMAIRE

<b>1</b>	<b>QUI SOMMES-NOUS ?</b>	<b>4</b>
1.1	UNE FEDERATION S'INSCRIVANT DANS LE RESPECT DES VALEURS HUMAINES ET SOCIALES	4
1.2	UNE FEDERATION DE REIKI AVEC UN CADRE PROFESSIONNEL UNIQUE	4
1.3	UNE FEDERATION PRECURSEUR DE LA PROFESSIONNALISATION DU REIKI, AVEC UNE PRATIQUE VERIFIEE	5
1.4	UNE EXPERTISE DOUBLEE D'UNE EXIGENCE SUR L'ETHIQUE	6
<b>2</b>	<b>NOS ACTIONS EN LIEN AVEC LES DROITS DE L'HOMME</b>	<b>7</b>
2.1	LE CHOIX DES PARTENAIRES	7
2.2	L'ACCOMPAGNEMENT DE SES ADHERENTS	8
2.3	LES MESURES CHIFFREES	9
<b>3</b>	<b>NOS ACTIONS EN LIEN AVEC LES NORMES INTERNATIONALES DU TRAVAIL</b>	<b>10</b>
3.1	CREATION DU « SYNDICAT NATIONAL DU REIKI ET DES REIKIOLOGUES (SNRR), ENSEMBLE POUR PORTER NOS METIERS ET DESSINER NOTRE AVENIR »	10
3.2	LES MESURES CHIFFREES	10
<b>4</b>	<b>NOS ACTIONS EN LIEN AVEC L'ENVIRONNEMENT</b>	<b>11</b>
4.1	CONSOMMATION ENERGETIQUE ET DECHETS	11
4.2	SENSIBILISATION / FORMATION	11
4.3	LES MESURES CHIFFREES	12
<b>5</b>	<b>NOS ACTIONS EN LIEN AVEC LA LUTTE CONTRE LA CORRUPTION</b>	<b>12</b>
5.1	LA TRANSPARENCE	12
5.2	LES ACTIONS DEPLOYEES	13
5.3	LES MESURES CHIFFREES	16
<b>6</b>	<b>NOS ACTIONS EN LIEN AVEC LES ODD</b>	<b>17</b>
<b>7</b>	<b>ANNEXE</b>	<b>19</b>



# 1 QUI SOMMES-NOUS ?

## 1.1 UNE FEDERATION S'INSCRIVANT DANS LE RESPECT DES VALEURS HUMAINES ET SOCIALES

La Fédération Française de Reiki Traditionnel – Reikiologie® (F.F.R.T.) est la première fédération de Reiki née en France, en mars 2002.

Sa pratique est basée sur les rares écrits existants du fondateur du Reiki, le maître de méditation japonais Mikao Usui, qui montrent que le Reiki était à l'origine une pratique de **relaxation** et de **méditation** par le toucher, permettant d'améliorer le **bien-être** des personnes.

Tout en respectant le sens de la démarche d'origine du fondateur, la F.F.R.T. a souhaité professionnaliser la pratique non conventionnelle du Reiki pour offrir une structure sécurisée et un cadre d'éthique aux personnes désireuses d'apprendre la méthode ou d'en bénéficier.

Ainsi, depuis sa création, la fédération n'a eu de cesse de professionnaliser le Reiki pour l'emmener vers une reconnaissance officielle, tout en sensibilisant le grand public sur les abus et dérives réguliers new age dans le Reiki.

## 1.2 UNE FEDERATION DE REIKI AVEC UN CADRE PROFESSIONNEL UNIQUE

Elle a réussi à poser un cadre uniforme de formation de haut niveau. Ce cadre offre une pédagogie unique applicable pour tous ses adhérents.

Cela permet d'avoir les mêmes connaissances et les mêmes compétences, communément éprouvées, et facilite ainsi la reconnaissance de la pratique de ceux qui l'appliquent, ainsi que la définition de ses métiers.

Ce cadre a été déposé initialement sous une marque collective européenne, appelée **Reikibunseki**®.

Au fil des années, la Fédération Française de Reiki Traditionnel – Reikiologie® a affiné et fait évoluer ce cadre selon les exigences de la législation en France et sur la demande du Grand Public à la recherche de professionnels sérieux et qualifiés.

Ainsi, en 2008, elle a développé un référentiel de compétences métier du Reiki Traditionnel. Depuis juin 2014, ce référentiel sert de référence dans la délivrance d'une Certification de Personne Reikiologue, pour tous les professionnels de Reiki à l'international (norme ISO 17024). Cette Certification de Personne est délivrée par l'organisme international tierce partie Dekra Certification.

Cette Certification de Personne valide le savoir-être des praticiens professionnels, en examinant leur démarche basée sur leur expérience de terrain (intégration de leur savoir et savoir-faire en savoir-être).

Enfin, son organisme de formation, l'Institut de Reiki, a acquis une accréditation début 2016, pour délivrer un Bachelor Européen en Reikiologie (BAC+3) sur son cursus de formation fondamental. Cette accréditation est délivrée par la FEDE / Federation for Education In Europe, dotée du statut participatif au Conseil de l'Europe, dans le domaine de l'enseignement supérieur à l'échelle internationale. Les diplômes FEDE sont eux-mêmes validés par l'IACBE - International Assembly for Collegiate Business Education.

### 1.3 UNE FEDERATION PRECURSEUR DE LA PROFESSIONNALISATION DU REIKI, AVEC UNE PRATIQUE VERIFIEE

Il n'existe pas de diplôme d'Etat pour le Reiki. De fait, n'importe qui a le droit, en France, de se prétendre praticien de Reiki et de proposer sa pratique personnelle sous le mot « Reiki ». Ainsi, le Reiki souffre, en grande majorité, de déformations et d'affirmations new age mensongères et invérifiables, menées par des personnes autoproclamées. Cela ne correspond pas à une éthique.

C'est la raison pour laquelle la F.F.R.T. a placé l'éthique au cœur de sa démarche.

Ainsi, elle a soumis sa démarche et son référentiel métier à des instances officielles et publiques, afin que ces tiers puissent vérifier le bon usage de la pratique (**relaxation** et **méditation** par le toucher), son objectivité et ses résultats. Pour cela, elle s'est engagée dans des processus de certification.

Aujourd'hui, son organisme de formation professionnelle, l'Institut de Reiki, est l'unique école de Reiki en France ayant obtenu une qualification professionnelle. Cette distinction est un label qualité délivré par l'ISQ-OPQF, qui lui-même est validé par le CNEFOP (Conseil national de l'emploi, de la formation et de l'orientation professionnelles, rattaché au Premier Ministre).

Cette pratique du Reiki professionnalisée s'appelle : la Reikiologie®. La Reikiologie® est une marque déposée par la F.F.R.T. pour protéger son travail et l'activité professionnelle de ses praticiens, en évitant que les autres praticiens new age s'approprient ce terme, comme ils l'ont fait pour le Reiki.

La F.F.R.T. est certifiée ISO 9001 depuis le 10 janvier 2013, par Dekra Certification (organisme certificateur indépendant reconnu par l'Etat Français). C'est également la seule fédération dans ce cas.

Enfin, les praticiens professionnels de la F.F.R.T. se font valider à titre individuel, avec une Certification de Personne, la CPR. C'est **la seule pratique de bien-être en France proposant une certification de personne à ses professionnels** : cela signifie que les praticiens professionnels de la F.F.R.T. sont les seuls en France à être validés non pas par leur Fédération, ou leur organisme de formation, mais par un organisme tierce partie, indépendant. Pour la F.F.R.T., cette vérification entièrement indépendante est le seul moyen de préserver une éthique nécessaire face à des personnes en souffrance – en sortant d'un cadre subjectif posé par des fédérations, syndicats ou autres.

Cette certification de personne aboutit sur la délivrance d'un titre par Dekra Certification : Reikiologue.

En 2015, la F.F.R.T. a mandaté l'Institut de Reiki pour éprouver les effets de l'Institut de Reiki lors d'une étude clinique, menée par un laboratoire certifié ISO 9001 et agréé par le Ministère de la Santé. Il s'agissait de vérifier les résultats de la Reikiologie® sur l'humeur instantanée (bien-être) et le stress. Les résultats ont montré que la pratique fonctionne pour 95% des personnes dès la 1<sup>ère</sup> séance de 45 minutes de Reikiologie, en diminuant le stress de 36% en moyenne, accompagnée d'une diminution significative de la pression artérielle systolique, d'une diminution significative de l'humeur déplaisante et dans le même temps, une augmentation significative de l'humeur plaisante (ce qui atteste de la transformation de la sensation de mal-être en sensation de bien-être avec une séance de Reikiologie®).

## 1.4 UNE EXPERTISE DOUBLEE D'UNE EXIGENCE SUR L'ETHIQUE

La Fédération Française de Reiki Traditionnel – Reikiologie® s'engage :

- Vis-à-vis des futurs professionnels, désirant œuvrer avec une pratique professionnelle reconnue, des référentiels de formation éprouvés et des mises à jour régulières de leurs compétences professionnelles
- Vis-à-vis des bénéficiaires de la pratique par la mise à disposition de professionnels fiables, compétents et responsables
- Dans un cadre respectueux d'une éthique humaine, sociale et légale.

Notre COE présente plus en détail nos actions en référence aux 4 thèmes du Global Compact et aux Objectifs du Développement Durable.

## 2 NOS ACTIONS EN LIEN AVEC LES DROITS DE L'HOMME



1. Les entreprises sont invitées à promouvoir et à respecter la protection du droit international relatif aux droits de l'Homme ;
2. A veiller à ce que leurs propres compagnies ne se rendent pas complices de violations des droits de l'Homme.

### 2.1 LE CHOIX DES PARTENAIRES

La Fédération Française de Reiki Traditionnel regroupe des étudiants et des professionnels de la Reikiologie<sup>®</sup> respectant un référentiel de compétences (Reikibunseki<sup>®</sup>) qui est porteur des valeurs du Pacte Mondial. La Fédération Française de Reiki Traditionnel n'autorise dans sa sphère d'influence que des organismes de formation qui répondent aux deux premiers principes du Pacte Mondial.

La Fédération Française de Reiki Traditionnel compte environ 350 adhérents (bienfaiteurs, stagiaires, professionnels) dont les origines sont variées. La Fédération Française de Reiki Traditionnel étant garante de la formation de ses adhérents, elle a mis en place une stratégie de formation conforme à ses valeurs, qui est dispensée par l'intermédiaire de l'Institut de Reiki (formations longues diplômantes) et de FormaReiki (formations courtes certifiantes). Ces valeurs d'engagement, d'éthique et de respect de la clientèle sont portées par nos adhérents dont la formation transmet les codes.

Dans le cursus de formation de *Reikiologue<sup>®</sup> – extension bachelor*, un module intitulé « L'Europe, unicité des valeurs, diversité culturelle » traite, entre autres, de la « Convention européenne des droits de l'homme (CEDH) et ses protocoles additionnels » ainsi que de la « Charte des droits fondamentaux de l'Union européenne ».

Pour rappel, les praticiens certifiés sortant de l'Institut de Reiki peuvent intégrer la Fédération Française de Reiki Traditionnel en signant une charte d'éthique et de déontologie et bénéficier d'un accompagnement leur permettant, au bout d'un an de professionnalisme, de remplir les critères exigés par la Certification de Personne et de postuler auprès de DEKRA Certification. Cette certification permet aux professionnels une communication responsable dans l'éthique vis-à-vis du public souvent dérouté étant donné que les pratiques non conventionnelles de bien-être sont libres et ne se réfèrent d'aucun diplôme d'Etat.

De plus l'Institut de Reiki est signataire de la charte de la diversité en entreprise<sup>1</sup> qui engage à :

<sup>1</sup> <http://www.charte-diversite.com/charte-diversite-la-charte.php>

- i. Sensibiliser et former nos dirigeants et collaborateurs impliqués dans le recrutement, la formation, la gestion de carrière, aux enjeux de la non-discrimination et de la diversité ;
- ii. Respecter et promouvoir l'application du principe de non-discrimination sous toutes ses formes et dans toutes les étapes de gestion des ressources humaines que son notamment l'embauche, la formation, l'avancement ou la promotion professionnelle des collaborateurs.
- iii. Chercher à refléter la diversité de la société française et notamment sa diversité culturelle et ethnique dans notre effectif aux différents niveaux de qualification ;
- iv. Communiquer auprès de l'ensemble de nos collaborateurs notre engagement en faveur de la non-discrimination et de la diversité et informer sur les résultats pratiques de cet engagement ;
- v. Faire de l'élaboration et de la mise en œuvre de la politique de la diversité un objet de dialogue avec les représentants des personnels ;
- vi. Inclure dans le rapport annuel un chapitre descriptif de notre engagement de non-discrimination et de sa diversité, les actions mises en œuvre, pratiques et résultats.

A l'écoute des attentes du grand public, la Fédération Française de Reiki Traditionnel entend/comprend que tout le monde ne souhaite pas forcément s'engager dans une formation longue diplômante. Aussi, pour dispenser ses formations d'épanouissement personnel de courte durée, la Fédération Française de Reiki Traditionnel a intégré comme partenaire depuis 2013 FormaReiki, organisme de formation, membre actif de la Fédération de la Formation Professionnelle et membre adhérent du Syndicat National du Reiki et des Reikiologues, le SNRR.

Avec ses deux principaux partenaires, Institut de Reiki et FormaReiki, la Fédération Française de Reiki Traditionnel fait la promotion du bien-être auprès d'un large public, dans le respect des droits de l'Homme.

## 2.2 L'ACCOMPAGNEMENT DE SES ADHERENTS

La Fédération Française de Reiki Traditionnel accompagne, conseille, guide ses adhérents dans le développement de leur activité professionnelle. Elle s'appuie pour cela sur deux documents principaux.

### ✓ Une charte d'éthique et de déontologie

Cette charte assure la pratique du Reiki Traditionnel Reikibunseki® (sous forme de consultation individuelles professionnelles ou de formation à des métiers spécifiques) en instaurant un cadre d'intervention respectant la liberté de conscience de chacun, tout en restant en accord avec la législation française pour les pratiques non conventionnelles.

Version en vigueur : *actualisation du 05.01.2014*

Lien : [www.ffrt.fr/fr/page/41.charte-ethique-et-deontologie-reiki-federation.html](http://www.ffrt.fr/fr/page/41.charte-ethique-et-deontologie-reiki-federation.html)



- ✓ Un document d'information : « la Fédération Française de Reiki Traditionnel et les Droits de l'Homme »

Ce document fixe les règles d'intervention (avec des exemples concrets) des adhérents pour les aider à agir dans le respect des droits de l'Homme dans leur activité professionnelle.

Ce document a été diffusé lors de la journée de regroupement annuelle des professionnels adhérents en août 2015. Il est reproduit en fin du COE. Il est systématiquement transmis à tout nouveau professionnel inscrit à la Fédération Française de Reiki Traditionnel.

En complément à ces documents de référence, la Fédération Française de Reiki Traditionnel sensibilise ses adhérents sur l'importance du lieu de travail : dans leur cadre professionnel, les adhérents doivent s'assurer que leur environnement (un centre multi-activités par exemple) ne les rend pas complices de violations des droits de l'Homme directement ou indirectement.

## 2.3 LES MESURES CHIFFREES

- ✓ Prérequis à la formation professionnelle de la F.F.R.T.

Mesure :                Stagiaires s'inscrivant dans les valeurs du Pacte Mondial  
(Vérification des prérequis dans le cadre du Bachelor BAC+3)

Effectué par :        Institut de Reiki

Chiffres au 31.12.2014 :    **82,81%** de personnes acceptées en formation parmi les postulants  
(cadre de référence : critères du label ISQ-OPQF)

Chiffres au 31.12.2015 :    **81,14%** de personnes acceptées en formation parmi les postulants  
(cadre de référence : critères du label ISQ-OPQF)

Chiffres au 31.12.2016 :    **61,90%** de personnes acceptées en formation parmi les postulants  
(cadre de référence : prérequis du bachelor BAC+3)

- ✓ Communication et éthique des membres professionnels de la F.F.R.T.

Mesure :                Sites internet des praticiens professionnels avec un discours hors éthique  
(vérification de l'application de l'éthique et de la déontologie auxquels les professionnels ont souscrit)

Effectué par :        Fédération Française de Reiki Traditionnel

Chiffres au 31.12.2014 :    24,14%

Chiffres au 31.12.2015 :    8,57%

Chiffres au 31.12.2016 :    6,17 %

- ✓ Certification de Personnes Reikiologue® (CPR)

Mesure :                Praticiens reçus à la CPR  
(Vérification de l'application du référentiel métier Reikibunseki® et des règles d'éthique)

Effectué par :        Dekra Certification France<sup>2</sup>

Chiffres au 31.12.2014 :    2 praticiens reçus / 2 praticiens candidats

Chiffres au 31.12.2015 :    10 praticiens reçus / 12 praticiens candidats

Chiffres au 31.12.2016 :    14 praticiens reçus / 16 praticiens candidats

---

<sup>2</sup> <http://www.dekra-certification.fr/>

### 3 NOS ACTIONS EN LIEN AVEC LES NORMES INTERNATIONALES DU TRAVAIL



#### Normes internationales du travail

3. Les entreprises sont invitées à respecter la liberté d'association et à reconnaître le droit de négociation collective ;
4. A contribuer à l'élimination de toutes les formes de travail forcé ou obligatoire ;
5. A contribuer à l'abolition effective du travail des enfants ;
6. A contribuer à l'élimination de toute discrimination en matière d'emploi et de profession

#### 3.1 **CREATION DU « SYNDICAT NATIONAL DU REIKI ET DES REIKIOLOGUES (SNRR), ENSEMBLE POUR PORTER NOS METIERS ET DESSINER NOTRE AVENIR »**

Le Syndicat National du Reiki et des Reikiologues a pour objet la définition d'une organisation professionnelle des praticiens de Reiki, Reikiologues et Relaxologues et la protection des consommateurs de services de bien-être. Il regroupe les praticiens du Reiki et de la Relaxologie de Pleine Conscience, désireux d'œuvrer dans l'éthique. Reiki, Reikiologie et Relaxologie de Pleine Conscience sont des pratiques dont l'essence est l'union de la relaxation et de la méditation par le toucher.

Né en 2015, le Syndicat s'appuie sur le travail précurseur de la Fédération Française de Reiki Traditionnel et la reconnaissance acquise : un référentiel métier pour une formation diplôme BAC +3, mais aussi une pratique aux effets cliniquement prouvés. Enfin, une certification internationale d'expérience de terrain des praticiens (ISO 17024).

En encourageant la création d'un syndicat professionnel, la Fédération Française de Reiki Traditionnel favorise la liberté d'association et de négociation collective de la profession. Le vice-président siège au Conseil d'Administration de la Chambre Nationale des Professions Libérales. Il représente ainsi, à travers la CNPL, le Reiki dans les pourparlers avec les Pouvoirs Publics.

Le SNRR est aussi porteur d'une éthique devenue indispensable au regard de nombreux abus ailleurs. En effet, ces pratiques de bien-être sont non encadrées par l'Etat. Le SNRR informe les usagers et consommateurs des champs d'action ; mais aussi des obligations des professionnels et de fait, les protège dans leurs démarches.

Les adhérents bénéficient de l'image de marque des pratiques de la Fédération Française de Reiki traditionnel, sécurisent leur avenir et préservent la profession des abus des faux Reiki.

#### 3.2 **LES MESURES CHIFFREES**

##### ✓ Nombre d'adhérents au SNRR

Mesure :	Nombre d'adhérents
Effectué par :	Syndicat National du Reiki et des Reikiologues (SNRR)
Chiffres au 31.12.2016 :	32 adhérents

## 4 NOS ACTIONS EN LIEN AVEC L'ENVIRONNEMENT



7. Les entreprises sont invitées à appliquer l'approche de précaution face aux problèmes touchant l'environnement ;
8. A prendre des initiatives tendant à promouvoir une plus grande responsabilité en matière d'environnement ;
9. A favoriser la mise au point et la diffusion de technologies respectueuses de l'environnement

### 4.1 CONSOMMATION ENERGETIQUE ET DECHETS

La Fédération Française de Reiki Traditionnel est consciente des enjeux environnementaux et apporte une attention particulière à son propre impact sur la planète. Pour cela elle sensibilise ses adhérents et ses partenaires à minimiser leurs impacts énergétiques et à réduire la production de déchets.

Les partenaires de la Fédération Française de Reiki Traditionnel, Institut de Reiki et Formareiki, reçoivent des stagiaires en formation. Ces derniers sont encouragés à être raisonnables dans leurs consommations d'eau et d'électricité : des messages de sensibilisation sont affichés dans les sanitaires. L'Institut de Reiki s'organise également pour minimiser l'impact des transports sur l'environnement (pollution atmosphérique, bruit, encombrements...) et privilégie dès que possible des formations à distance. C'est le cas pour le Bachelor (e-learning), pour la première année de maître praticien (partiellement à distance) et pour la deuxième année de maître praticien (entièrement à distance). Ainsi l'usage par les stagiaires du train, de la voiture...est limité.

Côté déchets, pour limiter la quantité de gobelets jetables, les gobelets utilisés lors des « pauses café » sont nominatifs et peuvent être ainsi conservés toute la journée par chacun.

### 4.2 SENSIBILISATION / FORMATION

La sensibilisation au respect de l'environnement se trouve aussi dans les formations délivrées. Dans le cursus de formation de *Reikiologue*<sup>®</sup> – *extension bachelor*, un module intitulé « La construction européenne, ses institutions dans le cadre international » traite, entre autres, de « l'environnement : les principes de l'action de l'Union européenne, les défis, les moyens, les réalisations ».

### 4.3 LES MESURES CHIFFREES

Le nombre de gobelet jetables utilisés est divisé au moins par deux (une pause le matin + une pause l'après-midi, pendant les journées de formation).

## 5 NOS ACTIONS EN LIEN AVEC LA LUTTE CONTRE LA CORRUPTION



10. Les entreprises sont invitées à agir contre la corruption sous toutes ses formes, y compris l'extorsion de fonds et les pots-de-vin.

### 5.1 LA TRANSPARENCE

Dans le cadre de l'activité de la Fédération Française de Reiki Traditionnel, les types de corruption possibles identifiés sont les suivants :

- Abus de fonction : tromperie sur les effets de la pratique de la Reikiologie® pour obtenir un avantage financier ou un pouvoir d'influence. Par exemple, promettre un résultat à un client pour lui imposer un rythme de séances en cabinet. Dans ce cas de figure, le « professionnel » use de son influence sur son client pour lui faire croire à un résultat imaginaire et augmenter son chiffre d'affaires ;
- Trafic d'influence / pot de vin : délivrer un diplôme de complaisance de Reikiologue® et/ou accepter l'adhésion à la Fédération Française de Reiki Traditionnel d'un professionnel en Reikiologie® ne répondant pas aux critères du référentiel métier Reikibunseki®, en échange d'un avantage financier par exemple ;
- Falsification des comptes de la Fédération Française de Reiki Traditionnel ou de ses partenaires (Institut de Reiki, Formareiki) pour détourner de l'argent.

Les pratiques non conventionnelles de bien-être étant libres et ne se référant à aucun diplôme d'Etat, le risque de dérive est élevé. La Fédération Française de Reiki Traditionnel est intransigente sur le sérieux de la pratique, des formations et des diplômes délivrés en Reikiologie®. Aussi, pour palier à tout écart, la Fédération Française de Reiki Traditionnel fait appel à des **tiers indépendants**, à différents niveaux de sa démarche, pour évaluer et valider ses actions, celles de ses partenaires et de ses adhérents. Par exemple, pour éviter tout risque de falsification financière, l'Institut de Reiki fait appel à un Commissaire Aux Comptes pour certifier ses comptes.

De plus, dans un souci d'amélioration continue, la Fédération Française de Reiki Traditionnel intègre le respect des droits de l'Homme dans son fonctionnement et dans le développement du métier de Reikiologue®. Pour cela l'éthique de la Fédération Française de Reiki Traditionnel se base sur un questionnement permanent de l'impact de la pratique sur l'humain et notamment sur les thèmes suivants :

- favoriser l'autonomie ;

- relation entre un praticien et un consultant ;
- attitude intérieure à adopter pour ne pas être en position dominante pour que le consultant ne devienne pas dépendant du praticien ;
- discernement des indications et des contre-indications de la pratique ;
- attitude du praticien vis-à-vis d'un consultant atteint d'une fragilité psychologique ou d'une maladie grave ;
- comment ne pas se substituer au corps médical ou psychothérapeutique ;
- la formation du praticien en accord avec la demande des consultants.

## 5.2 LES ACTIONS DEPLOYEES

### ✓ Certifier son bon management



En 2012, la Fédération Française de Reiki Traditionnel, ayant toujours affirmé son exigence de qualité à travers sa pratique de Reiki, s'est engagée dans cette certification volontaire pour faire auditer, contrôler et valider ses processus de fonctionnement. Ainsi, deux d'entre eux sont :

- Gérer la fédération
- Veiller aux ressources et aux moyens de la fédération

Chaque année, ces 2 processus font l'objet de :

- Un audit interne et deux revues de direction, permettant de surveiller leur évolution (menés par le bureau d'administration de la F.F.R.T.)
- Un audit externe, permettant de surveiller la validation du bureau d'administration (mené par Dekra Certification)

La F.F.R.T. a obtenu sa première certification ISO 9001 début janvier 2013. Le dernier audit de certification est daté du 4 janvier 2016 et est valable jusqu'en 2018. Le certificat est consultable sur notre site internet<sup>3</sup>.

La F.F.R.T. est en préparation d'une évolution de son système management et de qualité, afin de répondre aux nouvelles normes ISO 9001:2015. Ce nouveau fonctionnement intégrera la gestion des risques.

### ✓ Mesurer les effets réels de la Reikiologie, annoncé auprès du grand public



Comme énoncé précédemment, les pratiques non conventionnelles de bien-être sont libres. Cela signifie que chacun a le droit de prétendre que sa pratique fonctionne, et le consommateur ne peut absolument pas se référer à des faits et des affirmations objectives de résultat. Il constate alors les bienfaits, ou pas, des pratiques de bien-être après avoir consulté des professionnels, mais

<sup>3</sup> <http://www.ffrt.fr/fr/page/43.federation-reiki-certification-iso-9001.html>



aussi dans le temps.

Dans ce cadre, la F.F.R.T. a souhaité donner, le plus en amont possible une information fiable au Grand Public. Aussi, un laboratoire indépendant a mesuré les effets d'une séance de Reikiologie®.

Un laboratoire certifié ISO 9001 et agréé par le Ministère de la Santé comme centre d'expérimentation clinique, a mené cette étude pour l'Institut de Reiki en 2016. L'étude a porté sur les paramètres suivants :

- Evaluer la Reikiologie®, la forme certifiée du Reiki et uniquement enseignée à l'Institut de Reiki
- Evaluer les effets d'une séance de Reikiologie® de 45 minutes, par rapport à une séance de repos de 45 minutes, pour :
  - o le bien-être (= humeur instantanée)
  - o les paramètres biologiques
  - o le stress (= TNR – tremblements nerveux au repos)

Les résultats de l'étude clinique sur la Reikiologie® sont :

- o Humeur instantanée des personnes nettement améliorée (du fait de la baisse de l'humeur déplaisante simultanément avec la hausse de l'humeur plaisante)
- o Le stress diminue chez 95% des personnes, avec une variation moyenne à la baisse de 36%.

**Il est cliniquement prouvé que :**

- o la Reikiologie® génère une transformation du vécu de la personne, de mal-être en bien-être
- o la Reikiologie® est une pratique antistress (stress dû à l'anxiété, aux angoisses, au travail, aux études universitaires, aux problèmes personnels).

Les résultats détaillés de l'études sont consultables en ligne :

<https://www.institut-reiki.com/resultats-de-letude-clinique-menee-reikiologie/>

- ✓ Délivrer un diplôme reconnu dans plusieurs pays, basé sur les ECTS

*Diplôme délivré sous accréditation de la FEDE*



La Fédération Européenne des Ecoles, FEDE, a été créée en 1963. Elle rassemble près de 500 universités et établissements supérieurs indépendants, situés dans 31 pays, sur 4 continents. Présente au Conseil de l'Europe, elle participe aux décisions européennes sur l'éducation et la culture, et prône un système commun d'évaluation et de reconnaissance des diplômes, afin de favoriser l'emploi de ses futurs diplômés (reconnaissance par les entreprises, et au niveau international).

Les diplômes FEDE sont eux-mêmes validés par l'IACBE (International Assembly for Collegiate Business Education), un organisme américain de l'enseignement supérieur accréditant au niveau mondial l'excellence de la formation.

Entré à la FEDE en octobre 2014, **l'Institut de Reiki est accrédité depuis mars 2016** pour délivrer des diplômes FEDE, avec les techniques professionnelles de la Reikiologie®.

#### *Un diplôme ouvert sur l'Europe, à l'Institut de Reiki*

Pour le moment, l'Institut de Reiki délivre le Bachelor Européen en Reikiologie (BAC +3), ce qui correspond à notre premier cursus de Praticien en Reiki Traditionnel.

Ce diplôme assure ses futurs diplômés :

- d'une reconnaissance européenne officielle pour leurs études au sein de l'Institut de Reiki, quel que soit leur parcours professionnel ou universitaire à venir
- d'une officialisation de leur statut d'étude auprès de leurs propres consultants (personnes qui viennent les consulter en cabinet)
- d'une écoute des entreprises que le diplômé pourrait solliciter pour le développement de sa pratique en entreprise.

Plus d'information sur la FEDE :

<https://www.institut-reiki.com/accreditation-federation-europeenne-ecoles-fede/>

<https://www.fede.education/fr/>

#### ✓ Certifier individuellement les professionnels : Certification de Personne Reikiologie®



Une certification de personne est un atout pour une profession non réglementée comme le Reiki. **Elle apporte des références et garantit les clients en cabinet et les entreprises clientes que le praticien professionnel, installé en exercice libéral, a fait valider ses compétences professionnelles de savoir-être** (expérience de terrain) et qu'il s'inscrit dans une démarche constante de qualité, de supervision et d'amélioration continue de sa pratique.

Le diplôme de Bachelor Européen en Reikiologie® pour les praticiens, et/ou le Certificat pour les maîtres praticiens valident le cursus de formation, et la Certification de Personne valide les acquis de l'expérience de terrain du (maître) praticien et aboutit sur **la reconnaissance de ses aptitudes à exercer son activité professionnelle dans le domaine du Reiki**.

La Certification de Personne est renouvelable tous les 4 ans.

#### *Cadre de la Certification de Personne Reikiologie® (CPR)*

La Certification de Personne Reikiologie® est la **première certification mise en place en France**, concernant une pratique non conventionnelle (non réglementée par l'Etat). Seul l'exercice de la Reikiologie offre, pour le moment, une possibilité aux professionnels voulant exercer **un métier de bien-être** d'acquiescer une **légitimité professionnelle avec une reconnaissance internationale**. Cette Certification de Personne est basée :

- Sur les exigences de la norme internationale NF EN ISO/CEI 17024

- Sur les exigences et la validation de l'organisme international tierce partie Dekra Certification
- Sur un référentiel de compétences métier valable sur le plan européen (à travers les diplômes accrédités par la FEDE, et la marque collective européenne Reikibunseki®)

Deux niveaux de compétences sont validés par cette certification :

- Le niveau du praticien de Reiki, accompagnant les demandes d'épanouissement personnel. Le titre obtenu est Reikiologue® certifié niveau 1,
- Le niveau de maître praticien de Reiki, accompagnement des demandes d'arrêt de détresse psychologique réactionnelle. Le titre obtenu est Reikiologue® certifié niveau 2.

Ces validations sont obligatoirement effectuées par l'organisme indépendant certificateur Dekra Certification.

Plus d'information sur la certification de personne :

<http://www.ffrt.fr/fr/page/44.certification-de-personne-reikiologue-cpr.html>

#### ✓ Contrôler les comptes

Les comptes de l'Institut de Reiki sont établis par un expert-comptable et validés chaque année par un commissaire aux comptes.

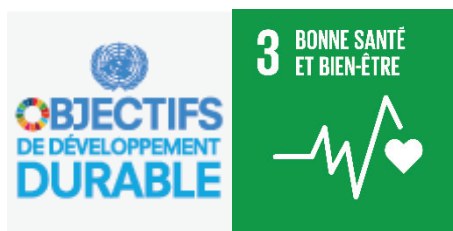
Les comptes de la F.F.R.T. font l'objet d'une étude lors de l'audit externe de l'ISO 9001, à travers le processus 6 « veiller aux ressources et aux moyens de la fédération ». Ils sont établis par l'expert-comptable de l'Institut de Reiki.

Les comptes de FormaReiki, 2<sup>ème</sup> organisme de formation intégré à la F.F.R.T., sont établis par l'expert-comptable de l'Institut de Reiki.

## 5.3 LES MESURES CHIFFREES

- Certification ISO 9001:2008 renouvelée en janvier 2016 (certificat valable jusqu'en 2018)
- Les effets de la pratique sur le bien-être : mesurés et cliniquement prouvés en 2015
- Diplôme délivré par la FEDE : il est trop tôt pour avoir des chiffres
- Certification de personnes : 26 personnes certifiées, encore en activité
- Contrôle des comptes : aucun écart relevé par les Commissaires Aux Comptes
- Nombre d'adhérents radiés de la FFRT pour manquement à l'éthique : 4

## 6 NOS ACTIONS EN LIEN AVEC LES ODD



L'activité même de la Fédération Française de Reiki Traditionnel fait la promotion du bien-être, objectif n°3 des ODD. Avec ses deux principaux partenaires, Institut de Reiki et FormaReiki, la Fédération Française de Reiki Traditionnel touche un large public :

- les personnes qui souhaitent améliorer leur propre bien-être : séances en cabinet, formations courtes (relaxologie de pleine conscience<sup>®</sup>, stage découverte du Reiki),
- les personnes qui, après avoir amélioré leur propre bien-être, souhaitent en faire bénéficier les autres : formation diplômante, menant aux métiers de praticien ou maître praticien en Reiki et Reikiologie<sup>®</sup>

**Une bonne pratique est à mentionner en lien avec les objectifs du développement durable : le bénévolat.** Le programme de bénévolat de l'Institut de Reiki s'adresse aux personnes ayant une maladie grave, désireuses d'avoir un accompagnement régulier pour obtenir un confort moral et physique. Notre pratique de relaxation méditative par le toucher permet, face à la maladie, d'avoir meilleur moral, de pouvoir lutter contre le stress et l'anxiété générés par la maladie, de lâcher prise avec les douleurs....

### Les maladies et situations concernées par le Reiki

Les personnes pouvant bénéficier de ces séances de relaxation méditative sont des personnes touchées par :

- des maladies difficiles (temporaires ou permanentes),
- par des maladies graves,
- des personnes en phase préopératoire ou postopératoire

et ayant choisi le Reiki comme pratique de confort.

### Les engagements de l'Institut de Reiki

L'Institut de Reiki met à disposition des bénéficiaires souffrant de maladies des bénévoles en fin de formation à l'Institut de Reiki ou en exercice professionnel et membres de la Fédération Française de Reiki Traditionnel.

Ces bénévoles sont constamment sous supervision d'un coordinateur de l'Institut de Reiki et des formateurs du centre :

- Ils ont été validés sur un dossier de candidature selon des critères de motivation et d'éthique,
- Ils ont été testés sur leur capacité à délivrer des séances de Reiki à des personnes qu'ils ne connaissent pas, dans les règles de l'art,
- ils ont signé une charte d'éthique et leurs antécédents judiciaires ont été vérifiés,
- ils sont soumis au secret professionnel,
- ils sont supervisés régulièrement, avant les séances et après les séances de Reiki délivrées dans le cadre du programme de bénévolat,
- ils ont des formations complémentaires plusieurs fois par an,
- ils sont constamment évalués pour maintenir le professionnalisme de leurs interventions.

### Les modalités

- Fréquence : aussi souvent que le souhaite le bénéficiaire (et dans la limite des places disponibles)
- Durée : 1 heure en tout
- Agenda : le vendredi après-midi, de 14 heures à 15 heures (selon le nombre de participants, un créneau supplémentaire, de 15h30 à 16h30, pourra être proposé)
- Lieu : Institut de Reiki – 129 Rue de l'Abbé Groult – 75015 Paris (Métro Convention, ligne 12 ; Bus 62, arrêt : Place Charles Vallin)
- Bénévolat accessible uniquement sur rendez-vous

### Rejoindre le programme comme bénéficiaire

Il est important de comprendre que notre programme de bénévolat n'a pas de vocation médicale et ne soigne pas des symptômes : nous dispensons des séances de Reiki face aux maladies pour un confort psychique et physique, et en complément d'un suivi médical.

Ces séances ne se substituant pas au corps médical, l'Institut de Reiki demande à toute personne souhaitant bénéficier du programme de séances de Reiki offertes, de lui fournir un certificat médical, selon lequel elle est autorisée à suivre des séances de relaxation profonde.

Par son action, la Fédération Française de Reiki Traditionnel participe à l'objectif n°3 des ODD qui est de « permettre à tous de vivre en bonne santé et promouvoir le bien-être de tous à tout âge ».

\* \* \* \*





## **La Fédération Française de Reiki Traditionnel** **et les Droits de l'Homme**

mise à jour août 2017

### 1. Pratique professionnelle

Le praticien en Reiki, agréé Reikibunseki® ou Reikiologue®, dispense ses consultations selon ses connaissances, savoir-faire et savoir-être, issus d'une formation contenant des dispositifs conformes à la charte d'éthique et de déontologie de la Fédération Française de Reiki Traditionnel. Les professionnels de la Fédération Française de Reiki Traditionnel ont suivi une formation en Reiki traditionnel basée sur le référentiel de compétences métier Reikibunseki® ; ils ont obtenu (ou sont en cours d'obtention) du certificat de compétences Reikiologue® par DEKRA Certification. Ses actions s'inscrivent dans une démarche d'accompagnement et de relation d'aide pour atteindre un meilleur épanouissement personnel et une plus grande autonomie de bien-être naturel.

### 2. Liberté et respect des droits de l'Homme

Les praticiens ont intégré et respectent la Déclaration universelle des droits de l'Homme et la Charte des droits fondamentaux adoptée par l'Union Européenne.

### 3. Respect du code de déontologie et d'éthique de la Fédération Française de Reiki Traditionnel en vigueur

Les praticiens respectent le code de déontologie et d'éthique de la Fédération Française de Reiki Traditionnel.

### 4. Non-discrimination

Les praticiens agissent dans leur comportement avec une conscience d'équanimité<sup>4</sup>, sans aucune distinction concernant les origines des consultants, leurs mœurs, leur état de santé, leur handicap, leur situation familiale, leur appartenance à une ethnie, une religion, une opinion politique ou orientation sexuelle.

### 5. Non jugement et non interprétation personnelle

Les praticiens ont une attitude de non jugement ou de non interprétation personnelle lors des entretiens avec les consultants. Ce positionnement préconise un accueil et une intervention inconditionnels dans un respect mutuel.

---

<sup>4</sup> *Equanimité* dans le sens de ne pas être supérieur ou inférieur aux autres

6. Consentement libre et éclairé des séances

Les praticiens établissent un contrat moral avec les consultants en ce qui concerne les séances de Reikibunseki® pour qu'il ne se trouve aucun non-dit.

7. Confiance

Les praticiens travaillent dans un rapport de confiance avec les consultants. La confiance s'acquiert en fonction du consentement libre et éclairé du consultant et de l'efficacité du travail d'accompagnement du praticien.

8. Distance affective

Les praticiens font preuve de recul et de respect dans l'écoute et dans les séances de pratique sans jamais être distant avec les consultants mais sans jamais passer dans une familiarité affective.

9. Secret professionnel

Les praticiens sont soumis au secret professionnel qui reste la vie privée du consultant et qui fait partie de ses droits fondamentaux.

10. Supervision

La supervision est obligatoire et permet un contrôle sur la pertinence des séances. Elle permet aussi la fiabilité du praticien liée à la fiabilité de ses pratiques vis-à-vis des consultants.

11. Formation et supervision continues

Les praticiens continuent à développer leurs connaissances et compétences et se font superviser tout au long de leur vie professionnelle.

\* \* \*