



COPARMEX
JALISCO

PACTO MUNDIAL DE LAS NACIONES UNIDAS

INFORME DE PROGRESO

2014 - 2018

IMPULSAMOS
MÁS Y MEJORES
EMPRESAS PARA JALISCO

Contenido

Perfil de la organización

- ¿Quiénes somos?
- Nuestra misión 2015 – 2020
- Visión
- Nuestros principios

Anticorrupción

- Ley 3 de 3
- #DaLaCara
- Yo No Doy Mordida
- Foro Anticorrupción

Implementación de principios

Medio ambiente

- Día del Empresario 2016
- Empresa Verde
- Responsabilidad Social Dentro de la Organización
- Entidad Promotora de RSE

Derechos humanos

- “Compartiendo Coparmex”.

Estándares laborales

- Feria de la salud
- Programa SOL
- Políticas de equidad e inclusión
- Políticas de cumpleaños

PERFIL DE LA ORGANIZACIÓN

COPARMEX JALISCO

IMPULSAMOS MÁS Y MEJORES EMPRESAS PARA JALISCO

¿Quiénes somos?

Las siglas de Coparmex significan: Confederación Patronal de la República Mexicana (COPARMEX) Al usar este nombre nos referimos a nivel NACIONAL:

- Apartidista
- Afiliación voluntaria
- Universal

Somos el Centro Empresarial de Jalisco. Iniciamos actividades el 20 de abril de 1930 y desde ese día hemos sido independientes y de libre afiliación.

Nuestra misión 2015 - 2020

Contribuir al bien común promoviendo la Responsabilidad Social y el desarrollo de más y mejores empresas comprometidas con la prosperidad de Jalisco.

Visión

Ser el organismo impulsor del desarrollo de las empresas y portavoz de sus propuestas, mediante programas y servicios que apoyen a la competitividad del empresario de Jalisco.

Nuestros principios

1. Creemos en el potencial del talento humano Coparmex y es nuestro compromiso desarrollarlo.
2. Valoramos la pasión y las nuevas ideas. ¡Siempre hay algo por descubrir!
3. Unidos hacemos más. ¡Queremos llegar lejos, por eso vamos juntos!:
4. Reconocemos que nuestro trabajo es igual de importante que el de los demás.
5. Hacemos que las cosas sucedan... ¡Bien y a la primera!
6. Reconocemos y aplaudimos el trabajo de los buenos empresarios.
7. Nuestro empeño esta en lograr empresas más competitivas, para generar más y mejores empleos.
8. Estamos convencidos que al cumplir lo anterior, ponemos nuestro granito de arena para la construcción de un México mejor.

Valoración

Implementación

Medición

Responsabilidad Social Empresarial

Es un nuevo orden social que se manifiesta en la manera de operar un negocio, excediendo sus expectativas éticas, legales, comerciales y publicas, con políticas y programas integrados a las operaciones del negocio.

La misión de Coparmex es buscar “más y mejores empresas”, por lo cual estamos en que nuestras empresas afiliadas busquen una contribución activa y voluntaria más allá del ambiente económico, sino que también busquen mejorar el ámbito social.

Entendemos que una Empresa con Responsabilidad Social Empresarial no es aquella que solamente cumpla con las leyes y normas relacionadas con el medio ambiente, ya el cuidado del medio ambiente es solamente uno de los cuatro pilares de RSE.

IMPLEMENTACIÓN DE

PRINCIPIOS

Guadalajara Jalisco a 30 de Agosto del 2017

H.E. BAN KI-MOON

SECRETARIO GENERAL DE LA ORGANIZACIÓN DE LA NACIONES UNIDAS

Nueva York, NY 10017

EUA

Estimado señor Secretario General,

Me complace comunicarle que Coparmex Jalisco apoya los Diez Principios del Pacto Mundial en materia de derechos humanos, derechos laborales, medio ambiente y la lucha contra la corrupción. A través de esta comunicación, expresamos nuestra intención de apoyar e implementar estos Principios en el marco de nuestra esfera de influencia. Además, informaremos puntualmente de este compromiso a nuestros grupos de interés y al público en general.

También nos comprometemos a involucrarnos con el Pacto Mundial de las Naciones Unidas en las siguientes formas: generando acciones verdes para promover el cuidado y preservación del medio ambiente iniciando en nuestra organización, así como también promover acciones de concientización social en contra de la corrupción.

Reconocemos que un requisito clave para participar en el Pacto Mundial es el envío cada dos años de una Comunicación de Involucramiento (COE) que describa los esfuerzos de nuestra organización para apoyar la implementación de los diez principios y para involucrarse con el Pacto Mundial. Apoyamos la transparencia y la rendición de cuentas, y por lo tanto nos comprometemos a reportar el progreso de aquí a dos años de haber ingresado al Pacto Mundial, y cada dos años desde esa fecha, tal como lo indica la política de COE del Pacto Mundial.

Atentamente



Lic. Virginia Romero Jiménez

Directora General del Centro Empresarial de Jalisco, S.P. (Coparmex Jalisco)

Medio Ambiente

Día del Empresario 2016

Valoración > Implementación > Medición

Tema: ¡Empresas sustentables, de buenas a grandiosas!

¿Qué es el día del empresario?

Es un evento para empresarios y emprendedores; para todos aquellos que se atrevieron a perseguir sus sueños para hacerlos realidad.



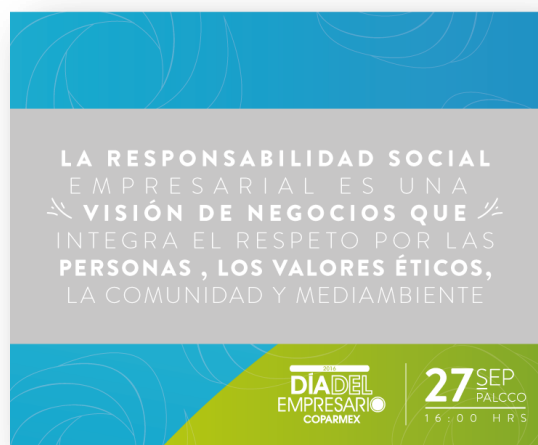
Alrededor de **500 personas se reúnen** para festejar el esfuerzo, la perseverancia y los logros que han obtenido. Y que mejor forma de hacerlo que aprendiendo de los mejores.

El tema de ese año fue “Responsabilidad Social Empresarial”, con el objetivo de comunicar a los presentes que la RSE va más allá de lo *verde* e incentivar la aplicación de la misma en las empresas.

PROGRAMA GENERAL

 <p>Registro 16:00 a 16:30</p>	 <p>Panel: Los cuatro pilares de la RSE 16:30 a 18:00</p>	 <p>Conferencia: Inversión social, la clave de la empresa grandiosa. 18:00 a 19:00</p>
 <p>Actividades en pro de la RSE 19:00 a 19:15</p>	 <p>Premio Emprendedor y Empresario Coparmex 2016 19:15 a 20:15</p>	 <p>Concierto por la Orquesta Concertando México 20:30 a 22:00</p>

“La responsabilidad social empresarial es una visión de negocios que integra el **respeto por las personas, los valores éticos, la comunidad y el medioambiente.**”.



<https://www.youtube.com/watch?v=5d2u0A336QA>

Valoración > Implementación > Medición

Se generaron más de 700 boletos de los cuales 440 pasaron a registro a recoger su pulsera de acceso, obteniendo una asistencia del 63% del total de los boletos generados. Programa Empresa Verde

Valoración > Implementación > Medición

Campaña permanente #LOVErde

Siendo Coparmex Jalisco, un organismo perteneciente al rubro empresarial, desde luego estamos comprometidos con un cambio ecológico real que le permita tanto a sí misma como a sus empleados obtener una mejor calidad de vida, que se vea reflejada en un compromiso a nivel local.

Valoración > Implementación > Medición

Acciones:

1. Separación primaria de basura: Orgánica, inorgánica y sanitaria.
2. Estaciones de reciclaje primaria: Pilas, grapas, hojas, cartón, envases de pet, vidrio, periódico.
3. Estaciones de reciclaje secundaria: cartón, envases de pet, aluminio, vidrio, periódico
4. Caja para recolección de hojas de reutilización (solo un lado) y hojas de reciclaje (ambos lados).
5. Aire Limpio: plantas en la oficina.
6. Campaña permanente: LOVErde.
7. "Que se vaya con menos" Reducir el consumo de agua en el excusado.
8. Lleva tu taza: Disminución de vasos desechables.
9. Programa notas rápidas: reducir el uso de post-it.n.

En este 2017 la invitación es a que continuemos con las siguientes acciones:

1. **SEPARA CORRECTAMENTE** los residuos en las **estaciones de reciclaje** establecidas: Cafetería, planta baja y comedor.
2. Utiliza el **CONTENEDOR DE GRAPAS**, y ayuda al albergue “Fray Antonio Alcalde” que por cada kg de grapas lo cambian por sillas de ruedas para personas de bajos recursos.
3. **¡NO DESPERDICIES!** Sigue las recomendaciones de la **campaña 1, 2,3.**
4. **¡REUTILIZA!** Utiliza tu **termo o bote de agua** para beber líquidos y evita el consumo de vasos biodegradables, entre menos usemos menos contaminación generamos.
5. **¡SALVA ARBOLES Y REUTILIZA!** Separa correctamente las hojas que se puedan “REUTILIZAR”
6. **¡SALVA ARBOLES Y RECICLA!** Hemos colocado 2 contenedores de reciclaje de papel (TODO! Hojas utilizadas por ambos lados, revistas, carpetas, periódicos, flyers, libros), mismos que serán recogidos por nuestro emprendedor de la empresa “TE LO COMPRO”, lo recaudado se destina al programa de voluntariado.



Valoración

Implementación

Medición

2016

En el año 2016 se tuvieron acciones que impactaron positivamente al Medio Ambiente, logrando **salvar al menos 10 árboles** y **recolectado más de 586 kg de papel**, este es nuestro certificado por parte de la empresa TE LOCOMPRO.



TE LO COMPRO
RECICLADORA INDUSTRIAL

CERTIFICADO DE RECICLADO

AGRADECE EL COMPROMISO EN 2016 A:

COPARMEX

586 KG DE PAPEL PARA RECICLADO

10 ARBOLES SALVADOS



240.3 DE KW/HR AHORRADOS



1.3 METROS CUBICOS QUE NO SON GENERADOS EN VERTEDEROS



15,822 LITROS DE AGUA AHORRADOS



ENERGIA GENERADA POR 1,172 BARRILES DE PETROLEO



PERMISO RECICLADORA - OFICIO SEMADET/DGPGA/DGIR/1637/DEMI /3525/2016

PERMISO TRANSPORTE - OFICIO SEMADET/DGPGA/DGIR/1695/DTR /3690/2016



MARTES 31 DE ENERO DE 2017

Responsabilidad social dentro de la organización

Valoración

Implementación

Medición

En Coparmex Jalisco buscamos contribuir al bien común, promoviendo la responsabilidad social y el desarrollo de más y mejores empresas comprometidas con la prosperidad de Jalisco.

Sabemos que para lograrlo, debemos de gestionar acciones de Responsabilidad Social Empresarial desde nuestro interior, no solo mejorando el bienestar de los colaboradores, sino que también involucrándonos de una u otra forma en el desarrollo de Coparmex.

Para involucrar a los colaboradores realizamos diferentes dinámicas y campañas de concientización, a través del envío de e-mails, infografías e y carteles colocados en diferentes áreas comunes como lo son los baños, comedor, pasillos, etc., así como también monitoreándolos con auditorías internas y platicas informativas.

A continuación se muestran las diferentes imágenes de apoyo para la difusión de las acciones que deben implementar siendo colaboradores de una Empresa Socialmente Responsable:

EL INFORMATIVO QUE NECESITABAS

RECICLAJE DE PAPEL

(TODO LO DE PAPEL)

HOJAS	ETIQUETAS
FLYERS	CATALOGOS
LIBROS	CUADERNOS
SOBRES	CARTULINAS
TICKETS	PAPEL ENCERADO
FOLDERS	PAPEL TRITURADO
POSTERS	ARCHIVO MUERTO
REVISTAS	PAPEL PARA ENVOLVER
AGENDAS	SOBRES DE AZUCAR DE
CARPETAS	PAPEL
PERIÓDICO	CONOS PARA TOMAR
EMPAQUES	AGUA DE PAPEL

¿QUÉ PONGO EN EL CILINDRO?



NO IMPORTA COMO VENGA O QUÉ TENGA GRAPAS, CLIPS O QUÉ VENGA EN CARPETAS CON ARGOLLAS INCLUSO TRITURADO O HECHO BOLA ¡DEPOSITALO EN EL CILINDRO!


¿Se lleno el cilindro? VAMOS POR EL RECOLECCIONES@AQITELOCOMPRO.COM



Gracias a tu apoyo en torno al reciclaje de hojas que logramos vender,

obtuvimos 27.00 pesos que serán otorgados directamente al comité voluntariado

MUCHAS GRACIAS!





IDENTIFICA
que tipo de desecho es



REPITE
el proceso cada que requieras



DEPOSITA
en el contenedor indicado

A LADO DE LAS COPIADORAS



Pilas y baterías de cualquier tipo



Utilizadas por ambos lados



Grapas utilizadas

CAFETERÍA, AULAS NUEVAS, AULAS PLANTA BAJA Y COMEDOR



Latas, botellas, frascos o envases de vidrio/aluminio



Botellas de plástico vacías



Cajas de cartón
Nota: Deberán entregarse secas y desarmadas

Nota: Deberán entregarse oscuras y aplastadas.

10 MANDAMIENTOS SOSTENIBLES



- Cuidarás el agua
- Economizarás energía
- Producirás menos residuos
- Utilizarás envases reciclables
- Evitarás usar productos químicos
- Evitarás el uso de bolsas plásticas
- Reutilizarás papel
- Te transportarás usando bicicleta o caminando
- Cuidarás la flora y la fauna
- Pensarás sostenible globalmente y actuarás localmente

Entidad promotora de RSE

A los organismos que trabajan de esta manera, ética y transparente, promoviendo la responsabilidad social, el Centro Mexicano para la Filantropía (CEMEFI) les otorga el Reconocimiento de Entidad Promotora de la Responsabilidad Social Empresarial, con el objetivo de promover su participación social y laborar con valores.

El trabajo de una entidad promotora de la RSE es sencillo y pesa mucho; busca influir de manera positiva en sus públicos externos haciéndoles ver que cualquiera puede hacer la RSE parte de su estrategia de negocio, además de que estas acciones les permiten formar socios comerciales mediante principios éticos y de corresponsabilidad social.



COPARMEX JALISCO RECIBE EL DISTINTIVO DE ENTIDAD PROMOTORA DE LA RSE

Por Rosa Isabel Álvarez del Castillo G.



particularmente de manera mensual y reconocen la participación de colaboradoras-empresas que llevan años recibiendo el distintivo ESR, como el Ing. Luis Aranguen, director de Aranda Industrial, empresa que ha recibido el distintivo de Empresa Socialmente Responsable desde el 2005 y quien ha entregado de manera especial a la Comisión.

La Lic. Montserrat Guadalupe Chavira, coordinadora de la Comisión de RSE explicó que el mayor reto de la Comisión será la promoción de la cultura de la RSE, el apoyo para que más empresas jaliscoenses obtengan el distintivo de Empresa Socialmente Responsable, pero principalmente, ayudar a que el compromiso de desarrollo de los cuatro ejes de la RSE sea real y tangible. Está convencida de que es indispensable que las empresas dejen de ver la Responsabilidad como el simple hecho de dar y asuman una responsabilidad real y a largo plazo con la sociedad.

El Ing. José Medina Mora, presidente de Coparmex Jalisco, nos comenta que las metas de la Comisión de RSE Coparmex 2015 son:

- 1) Conocer las distintas metodologías de la RSE que existen
- 2) Generar cursos para capacitar a las empresas profundamente en temas de RSE
- 3) Acompañar en el proceso de certificación a las empresas socias de Coparmex.

Menciona que las alianzas con otros organismos empresariales serán indispensables en el proceso.

En el marco del VIII Encuentro Latinoamericano de Empresas Socialmente Responsables, llevado a cabo del 4 al 7 de mayo del 2015 en la Ciudad de México, Coparmex Jalisco recibió por primera vez el distintivo de Entidad Promotora de la Responsabilidad Social Empresarial (RSE).

Uno de los requisitos para obtenerlo fue la certificación de tres de las empresas socias de Coparmex Jalisco. Participaron con el compromiso de SEISAJAL, Tecno Uña, y CSO Onassis.

La Comisión de Responsabilidad Social Empresarial (RSE) en Coparmex Jalisco fue creada el 7 de julio del 2014, está presidida actualmente por el Lic. Rodolfo Corona Cuallín e integrada por los siguientes miembros: Dharma, Chocolata Itama, CRV, Compulsión, Compañías, Rotam, Red Acción Guadalupe, Aeropuerto GAF, HF, CSO Onassis, Comansa, Compaq y Aranda. Se han

Uno de los principales objetivos cuantitativos del Comité es lograr que este año el 10% de los 1,800 socios Coparmex Jalisco obtengan el distintivo y el compromiso real y consciente con los cuatro ejes de la RSE.

Ya que dentro de su comisión cuentan con la participación de Empresarios Jóvenes de Coparmex Jalisco, actualmente están apoyando campañas y proyectos como "No soy racista" y "Si no votas, no te quejas".

El comité de RSE está muy motivado para volver a volver por 3do año consecutivo la obtención el distintivo de Entidad Promotora de RSE 2016.



Precisamente eso es lo que hacemos en Coparmex Jalisco, desde el año 2015 hemos obtenido el Reconocimiento de

Entidad Promotora de la RSE, y vamos por más. La RSE no se limita a ciertos giros o sectores; es una oportunidad en la que todos pueden participar.

Nosotros somos socialmente responsables hoy; tú lo puedes ser mañana. Déjanos ayudarte a que tu empresa obtenga el distintivo de Empresa Socialmente Responsable.

Derechos humanos

“Compartiendo Coparmex”

Valoración → Implementación → Medición

Un comité de voluntariado es un conjunto de personas que sensibilizadas por la situación social de que viven las personas, instituciones u organizaciones desfavorecidas, excluidas o marginadas, deciden de manera altruista y solidaria participar en diferentes proyectos que impacten positivamente ya sea social o económicamente, dedicando parte de su tiempo en beneficio de una acción enmarcada en proyectos concretos.

Cabe mencionar que el comité voluntariado tiene el propósito de apoyar y contribuir al bienestar de instituciones sociales sin fines de lucro.

Valoración → Implementación → Medición

Debido al impacto que ha tenido la responsabilidad social en la actualidad, en Coparmex Jalisco se han organizado un grupo de colaboradores que de manera voluntaria han realizado eventos desde el 2008 para diferentes instituciones, como son: casas hogares, asilos, etc.

En el 2014 se creó un comité llamado COMPARTIENDO COPARMEX, que tiene como objetivo encaminar los esfuerzos para apoyar a una institución de forma directa.



Valoración

Implementación

Medición

El apoyo de todos los colaboradores y comité voluntariado de Coparmex Jalisco se ha hecho presente a partir del año 2008, llevando alegría y buenos deseos a las personas que se encuentran en las instituciones apoyadas, así como también, se ha entregado apoyo en especie como juguetes, ropa, despensa, artículos para higiene personal; según sean las necesidades de las personas de cada institución a las que se le ha beneficiado.

2008

- Casa hogar “Annabel Vallejo

2009

- Casa Hogar “Annabel Vallejo” (Abr.)
- Apoyo Fundación BRED.

2010

- Centro de Acopio Huracán Alex

2011

- Asociación de ayuda para niños con enfermedades genéticas (Abr.)

2012

- Casa Hogar: “Grandes Chicos” y “Maria Teres”
- Hospital Civil



El comité de Voluntariado

Te invita a poder dar una sonrisa a familias de escasos recursos que tienen entre sus integrantes a niños y adultos con discapacidades.

¿Cómo lo puedes hacer?

Aporta una despensa o algún producto de la canasta básica que sean no perecederos.

Como lo son:

- Aceite
- Frijoles
- Azúcar
- Papel higiénico
- Sal
- Leche en polvo
- Gelatina
- Pasta para sopa
- Arroz

Tienes hasta el **miércoles 17** para poder traer tu aportación y dejarlo en nuestro contenedor de ayuda, que estará ubicado en el área de copadoras.

La visita se realizara el siguiente **viernes 19 de mayo a las 1:00 p.m.** saldremos a las 12:00 p.m. de las instalaciones.

Si deseas participar y vivir esta experiencia de amor con los demás solicita permiso a tu jefe directo y comunicarle a RH.

“Ayudar al que lo necesita no sólo es parte del deber, sino de la felicidad”
José Martí

- Col. Mesa Colorada.
- Municipio Aztlán de las Garzas.

2013

- Casa Hogar en Sierra Tarahumara

2014

- Casa Hogar: "Grandes Chicos"
- Asilo la santísima trinidad



Estándares laborales

Feria de la salud

Valoración > Implementación > Me

La salud es definida como un estado de completo bienestar físico, mental y social, y no solamente la ausencia de afecciones o enfermedades. (OMS, 1948)

Es por ellos que en Coparmex Jalisco nos sentimos comprometidos con esta causa de búsqueda de bienestar para que todos nuestros colaboradores lo logren con la mayor facilidad posible, promoviendo buenas prácticas que coadyuven a su desarrollo integral y crecimiento como personas.

Nuestro objetivo es propiciar una cultura de prevención y cuidado de la salud, organizando anualmente ciclos de conferencias y revisiones dirigidas a los colaboradores del CEJ, esperando una participación superior al 60%.



MES DE LA SALUD
COPARMEX
MAYO 2017

Te invitamos a las siguientes conferencias y talleres para que te mantengas saludable y con mucha energía.

 Manejo de emociones y estrés Lunes 8 de 3:00 a 4:00 p.m. Aula 2	 Nutrición Martes 9 de 3:00 a 4:00 p.m. Sala de consejo	 Taller: Actividad física Lunes 15 de 3:00 a 4:00 p.m. Sala de consejo	 Taller: Masajes reductores de estrés Miércoles 17 de 3:00 a 4:00 p.m. Aula 1 *precio especial
 Taller de yoga Lunes 22 de 4:00 a 5:00 p.m. Sala de consejo *precio especial	 Yoga ocular Miércoles 24 de 3:00 a 4:00 p.m. Aula 1	 Salud sexual Lunes 29 de 3:00 a 4:00 p.m. Sala de consejo	 Feria de la salud: Módulo IMSS Miércoles 31 de 10:00 a 1:30 hrs. Auditorio

COPARMEX JALISCO "Cuida de tu cuerpo, es el único lugar que tienes para vivir".
Jim Rohn

Mayores informes en RRHH



PORQUE TU SALUD NOS IMPORTA...

¡Te invitamos al mes de la salud CEJ mayo 2016!

Conferencias sobre el Cuidado Integral de la Salud los días 12, 18 y 25 de mayo

de 2 a 3 p.m
dentro de nuestras instalaciones.

Además, te invitamos a la Gran Feria de la Salud de **10 am a 3 pm.**

Tendremos:

- Toma de medidas
- Peso
- Presión arterial

Además contaremos con:

- Servicio de vacunación contra tétanos
- Asesoría en salud sexual
- Pruebas rápidas de VIH, papanicolaou
- Chequeos oculares

y mucho más.

COPARMEX JALISCO

Valoración > Implementación > Medición

2017

Este año se obtuvo una gran respuesta por parte todos los que formamos esta gran familia durante el mes de la salud.

- 63 asistentes en las conferencias que es el 35.80%.
- 33 personas asistieron a los talleres que es el 18.77%.
- 87 personas asistieron a la “Gran Feria de la Salud que representa 49.43%.
- 183 personas participaron en total que representa el 104.0%.

Programa SOL

Valoración > Implementación > Medición

Es un programa que combina la metodología de 5's, eliminación, organización, limpieza y estandarización, el cual nos ayuda a crear un óptimo y excelente plan de trabajo.

Sus actividades están encaminadas en cuidar la imagen de coparmex, así como la seguridad, cuenta con diferentes acciones:

- Auditorias individuales.
- Auditorias generales.

- Día SOL.
- 4 brigadas distintas (evacuación, primeros auxilios, incendios, búsqueda y rescate)
- Plan de contingencia.
- Simulacros de evacuación.

Es importante que en Coparmex Jalisco, concienticemos y hagamos las debidas actividades que nos correspondan tanto en lo individual como en lo colectivo, de manera que todos caminemos hacia un mismo objetivo, por lo tanto, es necesario mejorar continuamente la forma de realizar nuestras labores en cuanto a los hábitos de Seguridad,

Orden y Limpieza, los cuales nos pueden llevar a definirnos como un organismo en óptimas condiciones para desempeñar nuestra labor.

Es por eso que surge la necesidad de crear un Comité encargado de motivar a las personas que se encuentran realizando una labor dentro de las instalaciones de Coparmex, para que lleven a cabo acciones de respuesta en caso de emergencia, con organización y coordinación, de manera que se transformen en actores conscientes de su propia seguridad y estén habituados en trabajar con orden y limpieza.

Surge a finales del 2012 con el objetivo de ayudar a mantener las áreas de trabajo seguras, ordenadas y limpias. Dentro de este existen herramientas que permiten verificar que se cumpla con este fin.

Cumple con lo dispuesto en la Ley Federal del Trabajo, donde se menciona que todos los centros de trabajo), deberán contar con una Comisión de Seguridad e Higiene, es por eso que con el presente programa cumplimos con las Normas Oficiales Mexicanas de Seguridad e Higiene (NOMS), así como los requerimientos de Protección Civil.

Valoración

Implementación

Medición

Comité sol

Este programa es regido por presente manual y operado por el comité SOL y las brigadas. Su objetivo es el de ayudar a mantener las áreas de trabajo seguras, ordenadas y limpias.

El Comité SOL se conforma por los siguientes integrantes:

- 1 Coach SOL
- 1 Coordinador
- 5 Líderes

Las Brigadas, se conforman por los integrantes del comité SOL, y se denominarán:

- De Evacuación
- De Primeros Auxilios
- De Combate de Incendios
- De Búsqueda y Rescate
- De Comunicación

De conformidad con lo dispuesto a las Normas de Protección Civil en su guía de simulacros, se especifica que debe haber 1 brigadista de evacuación por cada 10 usuarios, en el caso de nuestra institución deben existir un máximo de 57 brigadistas y un mínimo de 15.

Actividades del comité SOL

Es el encargado de resguardar el Orden y la Seguridad del CEJ, se conforma por su mismo personal de manera voluntaria o por decisión del comité. Su función es mantener las Normas de Seguridad, Orden y Limpieza, a través de los diferentes mecanismos o herramientas que disponen, como son:

1. Auditorias:

Son evaluaciones que se aplican al personal de los distintos departamentos del CEJ y los lugares en los que se encuentran situados.

La evaluación consta de varias preguntas que están relacionadas con los Lineamientos establecidos por las Normas Oficiales Mexicanas de Seguridad e Higiene (NOMS).

Se dividen en individuales, catorcenales y generales, y solo se diferenciarán por cuestión del tiempo en el que se harán de diferencia unas con las otras. Las catorcenales serán en un periodo de 14 días, las generales serán dentro del lapso de un mes.

2. Día SOL: Gran limpieza

Es una iniciativa del Comité Sol para coordinar a todos los miembros del CEJ y en un par de horas deje limpio y ordenado sus lugares y el área común, según los lineamientos establecidos.



Se hace la gran limpieza por el turno matutino, a las 9:00 am y se espera concluir a las 12:00 am, cada miembro del CEJ se incorporara a sus actividades según vaya concluyendo la limpieza.



Seguridad

La Ley General de Protección Civil prevé la ejecución de simulacros en los lugares de mayor afluencia de público, principalmente en: oficinas públicas, planteles educativos, edificios privados e instalaciones industriales, comerciales y de servicios. Debido a esto se establece el siguiente plan de contingencia en cuestión de seguridad:

Brigadas Coparmex Jalisco

Las brigadas son grupos de personas organizadas y capacitadas para emergencias, mismos que serán responsables de combatirlas de manera preventiva o ante eventualidades de un alto riesgo, emergencia, siniestro o desastre, dentro de una empresa, industria o establecimiento y cuya función está orientada a salvaguardar a las personas, sus bienes y el entorno de los mismos.

El CEJ cuenta con las siguientes brigadas, coordinadas por el Comité SOL:

1. Brigada de evacuación
2. Porta banderines.
3. Brigada de prevención y combate de incendios.
4. Brigada de primeros auxilios.
5. Brigada de comunicación.
6. Brigada de búsqueda y rescate.



El macro simulacro se realiza para recordar **el terremoto del 19 de septiembre de 1985**, para que las nuevas generaciones tomemos conciencia de la prevención y sepamos responder ante una emergencia.

**GRACIAS
POR PARTICIPAR
EN EL
MACROSIMULACRO**

**ROMPIMOS EL RECORD
2 MINUTOS 40 SEGUNDOS**



**CONOCE EL PUNTO DE
REUNION EN CASO DE
EVACUACION DEL CEJ**



**AV. CHAPULTEPEC
EN EL CAMELLON**



Políticas de equidad e inclusión

Valoración → Implementación → Medición

La diversidad favorece la existencia de un ambiente laboral sano y facilita la satisfacción familiar y profesional de todos los colaboradores, por eso en Coparmex Jalisco:

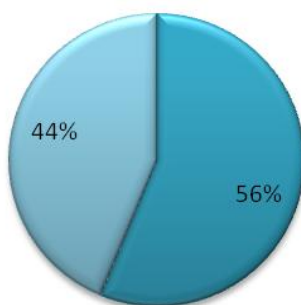
1. No discriminamos a ninguna persona por cuestiones de género, preferencia sexual, política, estado civil o religión.
2. Hombres y mujeres tienen la misma posibilidad de ocupar cualquier puesto.
3. Sin importar sexo, edad, raza, posición social o capacidad física, podrán acceder a la misma escala salarial, igualdad de derechos laborales, oportunidades de capacitación y desarrollo.

Valoración → Implementación → Medición

Actualmente Coparmex Jalisco cuenta con un capital humano de 112 personas, entre los cuales se encuentran colaboradores y prestadores de servicio social y prácticas profesionales.

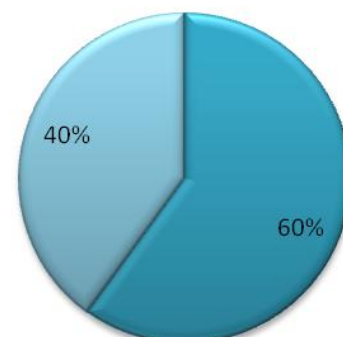
DISTRIBUCIÓN POR SEXO DEL CAPITAL HUMANO DE COPARMEX JALISCO

■ MUJERES ■ HOMBRES



DISTRIBUCIÓN POR TIPO DE COLABORADOR

■ COLABORADORES ■ BECARIOS Y PRÁCTICAS PROFESIONALES



Datos al mes de agosto 2017

Políticas de cumpleaños

Valoración

Implementación

Medición

Regalo de felicitación

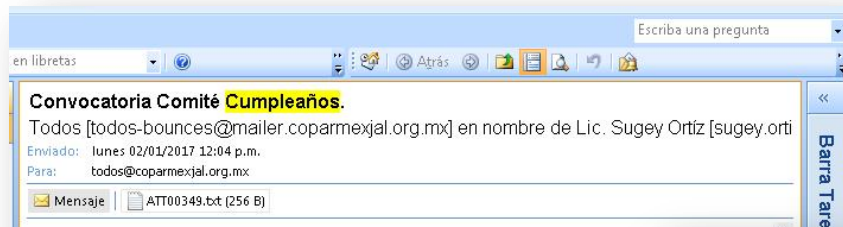
1. Cuando un colaborador cumpla años se otorgará algún detalle de felicitación, pudiendo ser un pastel, chocolates o cualquier otra que se considere pertinente.
2. En caso de que su cumpleaños sea en fin de semana, el detalle de felicitación se entregará el primer lunes siguiente.
3. Recibirá una felicitación por parte del Comité Cumpleaños y una estrella, a través del programa.

Tarde libre

1. Cuando un colaborador cumpla años en día laboral, tiene derecho a tomar la tarde libre. No aplica para fines de semana.
2. El beneficio anterior deberá ser utilizado el mismo día, salvo en casos en que las actividades del trabajador le impidan retirarse por la tarde, por lo que se podría intercambiar con previa autorización de su jefe directo y Recursos Humanos; sólo tendrá una semana hacerlo efectivo.

Para la implementación de dichas políticas, en Coparmex se cuenta con un Comité Cumpleaños, el cual tiene como objetivo coordinar las acciones para celebrar el cumpleaños de todos los colaboradores de Coparmex Jalisco, haciéndolos sentir importantes y apreciados.

Dicho comité se renueva de manera bimestral con el fin de dar oportunidad a que todos los colaboradores participen. La convocatoria se publica en la página de intranet de Coparmex Jalisco y por correo electrónico.



Compañeros, se les invita a pertenecer al nuevo comité cumpleaños



Anticorrupción

Estrategias de combate a la corrupción



La corrupción no es un fenómeno exclusivo de los gobiernos y políticos sino que atraviesa sectores, actividades y clases sociales. El problema somos todos.



A NIVEL MUNDIAL
México ocupa el lugar 95 de 168 evaluados en el índice de corrupción.



BRANDE
Se destinaron en el país 58 millones de dólares en “mordidas” (sobornos).



LAS CARRIÑAS
mexicanas destinan hasta 10% de sus ingresos anuales a las “mordidas” para agilizar trámites.

**LEY 3 DE 3
MARZO
2016**

**#da
la
cara**

**DA LA CARA
OCTUBRE
2016**

**YO NO DOY
MORDIDA
FEBRERO
2017**



SEMÁFORO ANTICORRUPCIÓN
MONITOREO DE LOS SISTEMAS LOCALES ANTICORRUPCIÓN

**SEMÁFORO
ANTICORRUPCIÓN
MAYO 2017**

**FORO
ANTICORRUPCIÓN
JUNIO 2017**

**FORO
ANTICORRUPCIÓN**

Ley 3 de 3

Valoración → Implementación → Medición

Durante el proceso electoral 2015 diversas organizaciones lanzaron el reto a los candidatos a transparentar de manera voluntaria su declaración fiscal, patrimonial y de interés.

LEY 3 DE 3

Para ser aceptada en el congreso como iniciativa ciudadana de ley, Coparmex junto con sociedad civil, academia e iniciativa privada, se unieron para iniciar la recolección de firmas, la meta eran 120,000.

Se implementó una campaña en todo el país y se sumaron algunos actores políticos, dando paso a que la propuesta fuera obligatoria por ley con la recolección de 634 mil 143 firmas a nivel nacional.

Valoración → Implementación → Medición



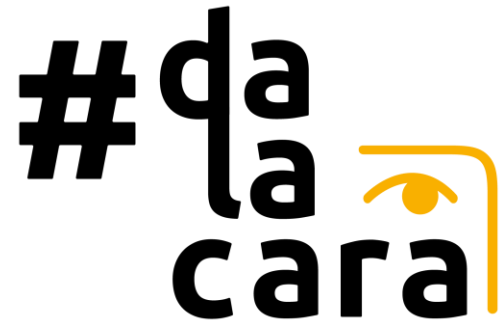
Se recolectaron 634 mil 143 firmas a nivel nacional.

Se logro la DECLARACIÓN VOLUNTARIA de:

- 8 de 9 candidatos a Gobernador
- 52 Diputados Federales
- 20 Diputados Locales
- 21 candidatos a Alcaldes de Jalisco

#DaLaCara

Valoración → Implementación → Medición



“*Debemos* cerrar el paso a la corrupción. Hemos dejado de ver el bien común, por favorecer el bien personal. Para erradicar la corrupción es necesaria la acción de toda la Sociedad, requerimos actuar con transparencia y honradez. La transparencia es la oportunidad de progreso equitativo.

El reto es que cada uno de nosotros, en nuestro actuar diario nos convirtamos en agentes de cambio para suprimir la corrupción en nuestro país.”

José Medina Mora Ex presidente de COPARMEX, Jal. 2014-2017.

A partir de hoy Coparmex Jalisco inicia un movimiento de concientización social, llamado #DaLaCara, que pretende hacer que todos tomemos conciencia que somos parte del problema, dejar de “culpar” al otro para tomar responsabilidad sobre nuestras propias acciones de corrupción, y comprometerse a:



NO HACERLO



**NO PERMITIR QUE
NADIE MÁS LO
HAGA**



DENUNCIAR

Valoración → Implementación → Medición

Representantes del sector empresarial, academia, gobierno y sociedad civil se sumaron al movimiento social #DaLaCara, comprometiéndose públicamente a no cometer ni permitir ningún acto de corrupción, así como a replicar en cada uno de sus entornos dicho compromiso.

Valoración

Implementación

Medición

Yo No Doy Mordida

Campaña realizada por la Comisión de Empresarios Jóvenes.

El objetivo es concientizar y atacar directamente “las mordidas”, principal acto de corrupción entre la ciudadanía en trámites y acciones de contacto con funcionarios. Se busca un cambio en la sociedad y un ALTO a la CORRUPCIÓN.



Las actividades realizadas para la implementación de la campaña fueron las siguientes:

- Conferencias de concientización en preparatorias y universidades.
- Pega de 25,000 calcas con la leyenda en 17 cruceros estratégicos de la ciudad.
- Obra de teatro de concientización para funcionarios y sus hijos, fondeada por la venta de pulseras a jóvenes.

Foro anticorrupción

Valoración

Implementación

Medición

2º Foro Empresarial Anticorrupción

¿Sabías que México tiene el mayor nivel de corrupción dentro de los países que conforman la Organización para la Cooperación y el Desarrollo Económicos (OCDE), así como lo más altos niveles

de impunidad, de acuerdo el Índice Global de Impunidad 2015, realizado por la Universidad de las Américas Puebla.

Desde el punto de vista del crecimiento económico, de acuerdo al Instituto Mexicano de la Competitividad (IMCO), la corrupción no solamente reduce las inversiones e ingresos de las empresas, sino que implica un costo económico que alcanza casi el 10% del Producto Interno Bruto (PIB) del país. (México: Anatomía de la Corrupción).

Por lo anterior es fundamental crear mecanismos institucionales sólidos que aseguren que las entidades responsables de prevenir, fiscalizar, investigar y sancionar la corrupción, lo hagan de manera eficaz y sin impunidad.

Valoración

Implementación

Medición

Dicho foro abre un espacio para compartir las mejores prácticas, los retos que se deben enfrentar y los compromisos que se deben asumir para que México cuente con Sistemas Anticorrupción eficientes y autónomos.

Se llevó a cabo una conferencia y un panel con actores expertos en Sistemas Anticorrupción a nivel nacional.

Entre los temas que discutidos destacan:

- Retos que enfrenta el Sistema Anticorrupción a nivel nacional y local para iniciar su funcionamiento.
- Cómo asegurar la coordinación de las entidades que conforman el Sistema Anticorrupción a nivel nacional y local.
- Cómo asegurar la participación de la sociedad en el Sistema Anticorrupción a nivel nacional y local.

Se propusieron Acuerdos por el combate a la corrupción en JALISCO a través del sistema local anticorrupción

Valoración

Implementación

Medición

Asistieron al foro más de 250 personas, entre los cuales estaban empresarios de Jalisco, diputados locales, funcionarios del gobierno de Jalisco y representantes de universidades, el Director de Transparencia Mexicana.