

PILOTES

Pacte Mondial des Nations Unies

Communication sur le Progrès
de la société Pilotes PLV

Période du 1 octobre 2015 au 31 mai 2017



NOUS SOUTENONS
LE PACTE MONDIAL

Ceci est notre **Communication sur le Progrès** sur la mise en œuvre des principes du **Pacte mondial des Nations Unies**.

Nous apprécions vos commentaires sur son contenu.

SOMMAIRE

Présentation de la société Pilotes PLV	1
Déclaration de la Directrice Générale	3
Mise en œuvre des principes du Pacte Mondial	
• Principes relatifs aux droits de l'homme	4
• Principes relatifs aux droits du travail	4
• Principes relatifs à l'environnement	5
• Principes relatifs à la lutte contre la corruption	7
Nous contacter	8

PRESENTATION DE PILOTES PLV

Présentation de la société Pilotes PLV

PILOTES PLV est spécialiste en Communication Point de Vente, depuis 20 ans.

Notre savoir-faire réside dans la création, la réalisation, et la fabrication de mobiliers publicitaires semi-permanents et permanents, en multi-matériaux.

Nous imaginons et réalisons des mobiliers et des présentoirs « sur-mesure » à une demande spécifique d'après un cahier des charges, pour notre clientèle composée de marques et de distributeurs, pour le retail.

Notre activité :

PILOTES PLV apporte une solution complète :

- Analyse de la demande, du cahier des charges (brief) par une approche merchandising concrète
- Étude design,
- Choix des matériaux,
- Élaboration de la faisabilité par la maîtrise de l'ingénierie dans notre bureau d'études,
- Mise au point des prototypes,
- Fabrication industrielle en série par des usines partenaires,
- Conditionnement, palettisation et transport,
- Logistique et installation
- Produits et prestations :

PLV : présentoirs de sol, comptoir, vitrine, displays permanents et semi-permanents

Merchandising : outils merchandising, valorisation de linéaire, boutiques-linéaires, animation et équipement en linéaire, mobilier de valorisation du devant de caisse, corners, théâtralisation

Équipement de magasin : mobilier commercial, équipement de magasin, scénographie, bornes digitales

...

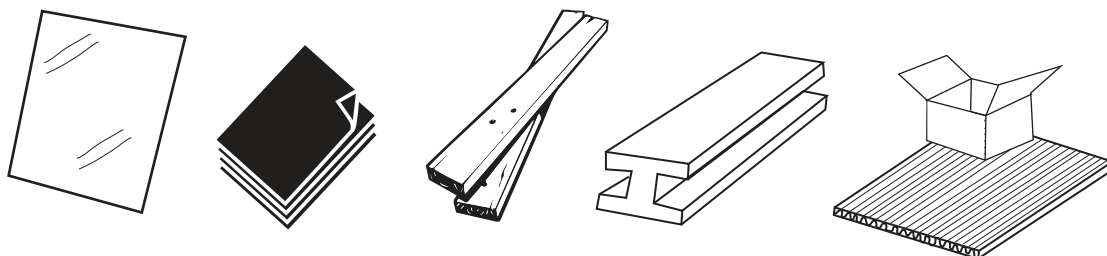


Matériaux employés :

Tous matériaux

Bois, métal, aluminium, plastiques, carton, impressions

Verre, mousse, résine....



Procédés de transformation :

Tôlerie, fil métallique, thermoformage, injection, tableterie, tout type d'usinage du bois, intégration de l'électronique et d'écrans, impressions tous supports

Moyens de production :

Bureau de Design pour la **CREATION**

Bureau d'Études pour la **CONCEPTION-FAISABILITE-INGENIERIE**

Atelier de **PROTOTYPES**

Fabrication avec nos usines partenaires dédiées et spécialisées, en France, en Europe, et en Asie

PILOTES PLV c'est une équipe de créatifs ingénieurs et ingénieurs, avec une connaissance industrielle confirmée.

L'ingénierie, la conception et l'élaboration des plans de fabrication sont maîtrisés chez PILOTES PLV (Savoir-faire et valeur-ajoutée de l'entreprise).

L'entreprise consulte et sélectionne ses fournisseurs pour leur équipement à la pointe de la technologie afin d'assurer un rapport qualité-prix optimal.

Le parc de fournisseurs est important puisqu'il comporte plusieurs métiers (tôleries, menuiseries industrielles, injecteurs, thermo-formeurs, imprimeurs) sur des zones géographiques variées (France, Belgique, Slovaquie, Turquie, Chine...), et qui tend à se concentrer sur le territoire local, 69% en local et 16% en régional sur l'année 2015/2016.

L'entreprise est sur une logique de production industrielle. Il n'y a pas de petite série, mais plutôt des moyennes et grandes séries.

Ressources Humaines

La répartition des salariés dans l'entreprise est la suivante :

Service bureau d'études : les designers imaginent des pistes créatives et originales, les chefs de projet transcrivent la création en réalisation technique et construisent les plans de fabrication

Service fabrication : les chefs de fabrication sélectionnent les usines, achètent les composants, supervisent et contrôlent la production : ils sont garant de la qualité et du bon suivi de la réalisation.

Service commercial : les commerciaux sont les interlocuteurs privilégiés et jouent les interfaces entre le client et l'équipe projet interne

Administratif et financier : service support de l'équipe projet, pour les fonctions finances, gestion, administratives et comptables

DECLARATION DE LA DIRECTRICE
GENERALE
CHARLOTTE DEDEINE

Wambrechies, le 15 octobre 2016

À nos parties prenantes,

Membre depuis mai 2014 du Pacte Mondial, je suis heureuse de confirmer que PILOTES PLV réaffirme son soutien aux dix principes du Pacte Mondial des Nations Unies touchant les droits de l'homme, le droit du travail, l'environnement et la lutte contre la corruption.

Dans cette seconde communication annuelle sur le progrès, nous décrivons nos actions visant à améliorer continuellement l'intégration au Pacte Mondial et ses principes dans notre stratégie d'entreprise, notre culture et nos actions quotidiennes.

Pour nous, l'économie doit rester au service des hommes, l'activité doit privilégier le territoire local si possible, et préserver les ressources et l'environnement dans lesquels elle évolue.

Créée en 1996 comme une aventure familiale, Pilotes évolue à un rythme progressif et maîtrisé, pour assurer son développement durablement.

Le développement garantit notre avenir à tous : « il répond aux besoins présents sans compromettre la possibilité de satisfaire aux besoins des futures générations », pour reprendre l'idée fondatrice de la Commission des Nations Unies.

Chez Pilotes PLV, ceci se traduit par : «Un produit bien conçu est un produit bon pour l'Entreprise, pour l'Humain et pour la Planète.» C'est ce que nous nous efforçons d'appliquer au quotidien.

Courant 2011, nous décidons que nous ne pouvons plus continuer à concevoir nos produits sans un engagement déterminé en matière de protection de l'environnement et de développement durable. Cette année, nous renforçons notre démarche en écoconception et sommes à nouveau certifiés dans ce domaine.

La qualité est également une valeur partagée par tous les membres de l'équipe : qualité de nos prestations, qualité de nos relations, et qualité de vie pour chacun.

Nous nous engageons également à partager ces informations et nos bonnes pratiques, nous participons aux Trophées de l'économie Responsable du Réseau Alliance; avec nos parties prenantes, pour essaimer l'écoconception en utilisant nos réseaux de communication principaux.

Charlotte DEDEINE
Directrice Générale de PILOTES PLV





MISE EN OEUVRE DES PRINCIPES DU PACTE MONDIAL





Principes relatifs aux droits de l'Homme

- 1. Les entreprises sont invitées à promouvoir et à respecter la protection du droit international relatif aux droits de l'homme dans leur sphère d'influence*
- 2. Les entreprises sont invitées à veiller à ce que leurs propres compagnies ne se rendent pas complices de violations des droits de l'Homme*

En 2015/2016, nous travaillons avec des usines de productions françaises, à 85% en local/régional, situées à moins de 50 km de nos locaux en Nord de France. Nous avons la volonté de faire progresser ces chiffres dans les années à venir. Nous auditons au moins une fois par an nos fournisseurs, sur des informations générales et réglementaires. Toutes les usines de production avec lesquelles nous travaillons, respectent les droits de l'Homme.



Principes relatifs aux droits du Travail

- 3. Les entreprises sont invitées à respecter la liberté d'association et à reconnaître le droit de négociation collective*
- 4. L'élimination de toutes les formes de travail forcé ou obligatoire*
- 5. L'abolition effective du travail des enfants et*
- 6. L'élimination de la discrimination en matière d'emploi et de profession*

Nos engagements pour les collaborateurs :

- Des embauches en CDI malgré la crise
- L'assurance de bonnes conditions de travail pour nos équipes
- Une mutuelle et prévoyance cotisées pour 2/3 par l'entreprise
- Un contrat d'intéressement renouvelé tous les 3 ans depuis 2000
- Un PEE et un PERCO favorables à l'investissement, avec des abondements au niveau maximum
- Indemnisation kilométrique vélo
- Des aménagements du temps de travail
- Contrats de retraite par capitalisation pour les cadres, financé par l'entreprise à 100%
- Tickets restaurants en 2013

Impliquer les collaborateurs

En début d'année 2017, l'ensemble des collaborateurs et de la Direction ont suivi un séminaire sur l'avenir de l'entreprise. En effet, la Direction souhaite impliquer d'avantage encore les collaborateurs déjà très autonomes dans leur travail, en proposant un management collaboratif pour développer la coopération entre les acteurs : co-entreprise. De plus nous entamons un travail de prospective innovante afin d'évoluer dans notre domaine qui est la PLV et de nous diversifier d'avantage, toujours dans une optique de développement durable, d'éco-conception et d'économie locale.

Investir dans les entreprises durablement gérées

Les collaborateurs épargnants de la société PILOTES PLV peuvent investir, notamment leur intéressement, dans un PEE et/ou un PERCO dont certains fonds solidaires, répondent aux critères d'Investissement Socialement Responsable (investissement dans des projets favorisant l'emploi et l'insertion sociale)

En 2016/2017 ...

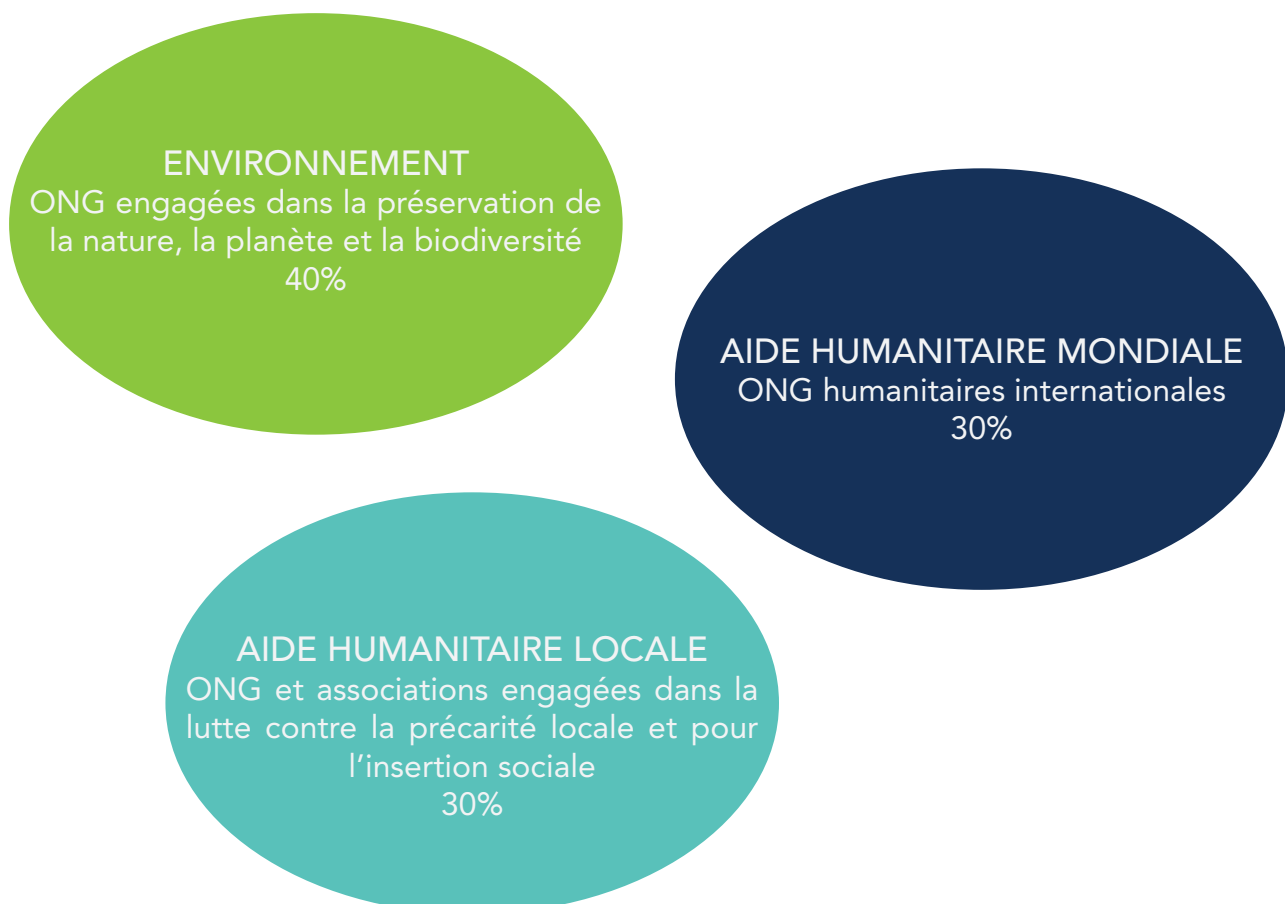
- 100% des salariés sont intéressés aux résultats de l'entreprise et peuvent investir dans un Plan d'Épargne Entreprise et dans un Plan d'Épargne pour la Retraite collectif
- 100% des salariés sont couverts par une assurance santé et par une prévoyance
- 67% des salariés bénéficient d'un système de retraite complémentaire
- 2,2% de la masse salariale est consacrée à la formation pour 100% des salariés

Dons et soutien à des causes d'intérêt universel

Chaque année, notre entreprise apporte un soutien financier, par le biais de dons, à des associations/fondations, dont les actions sont les suivantes :

- La lutte contre la pauvreté et l'exclusion,
- La lutte contre la malnutrition, la mortalité infantile et les épidémies,
- La lutte contre le mal-logement et les phénomènes d'exclusion,
- La protection de l'environnement, l'implication dans le développement durable et dans la transition écologique, la protection de la faune marine,
- L'aide à la construction d'une société écologique et humaine,
- La lutte contre la maltraitance des enfants,
- Les actions locales et nationales d'aide alimentaire et vestimentaire auprès de familles en difficulté sociale et professionnelle,
- La défense des droits de l'homme,
- L'aide aux personnes handicapées

En 2015/2016, Pilotes PLV a soutenu 18 associations/fondations différentes et a maintenu le budget alloué à ces dons selon la répartition suivante :





Principes relatifs à l'Environnement

7. Les entreprises sont invitées à appliquer l'approche de précaution face aux problèmes touchant l'environnement

8. À entreprendre des initiatives tendant à promouvoir une plus grande responsabilité en matière d'environnement et

9. À favoriser la mise au point et la diffusion de technologies respectueuses de l'environnement

L'écoconception a une place évidente chez PILOTES PLV en raison de la conviction des dirigeants partagée avec l'ensemble des collaborateurs. Cette démarche est placée au sein de la stratégie de l'entreprise et PILOTES PLV se positionne comme un acteur proactif dans la profession.

PILOTES PLV a entamé une démarche d'écoconception pour chacun de ses produits. Eco-concevoir, c'est s'engager dans une démarche globale volontaire pour améliorer la qualité environnementale des produits que nous fabriquons, tout en conservant leurs autres critères de performance.

Nous avons d'abord réalisé notre bilan carbone. Ce bilan a été présenté à l'ensemble des salariés et débouche sur des mesures concrètes pour réduire l'impact de CO² sur notre activité.

Évaluation Écoconception

En mars 2014, nous réalisons notre premier audit d'évaluation de la démarche d'écoconception avec le Groupe Afnor et avons obtenu une note qui situait notre entreprise au niveau « Progression » du modèle AFAQ Écoconception.

En mars 2016, suite à l'audit de mi-parcours, nous passons au stade « Confirmé » de la certification AFAQ Ecoconception de l'AFNOR.



Calculateur ECO PLV

La première action était de créer un outil simple et pratique, permettant de calculer le taux d'émission de gaz à effet de serre (CO²). C'est chose faite avec le calculateur « ECOPLV ». C'est un outil qui nous permet de choisir les matériaux les plus adaptés et les moins impactants sur l'environnement. En fin d'année 2016, notre calculateur évolue et prend en compte de nouveaux critères : le réchauffement climatique, l'acidification, l'eutrophisation, la toxicité humaine, l'épuisement des ressources naturelles. Nous communiquons sur ces données, via des fiches ACV (unique, comparative, multicritères, fin de vie), qui permettent de connaître l'impact sur l'environnement d'une PLV, le pourcentage de matière recyclée et le pourcentage de matière potentiellement recyclable. Cette année une nouvelle fiche « fin de vie » est mise en place pour sensibiliser nos clients à recycler leurs mobiliers en fin de vie.

Achats Responsables

Nous associons nos fournisseurs à notre démarche de progrès, dont le rôle est primordial. En effet, nos fournisseurs sont responsables de l'approvisionnement des matières premières utilisées pour la production de nos PLV. Nous participons à l'appel à entreprises témoins de l'ADEME, pour mettre en place une démarche d'achats responsables, de même que l'écriture d'une charte des achats responsables matériaux/produits pour chacun de nos fournisseurs, mais aussi pour notre fonctionnement en interne. Nous les interrogeons sur leurs démarches en matière de RSE, recensons leurs bonnes pratiques de recyclabilité, et sur l'achat de leur matières premières et produits, afin de remonter la filière et choisir les matériaux les plus vertueux pour la santé humaine et l'environnement. Nous nous interrogeons sur un audit qualité dans les années à venir.

À terme, nous souhaitons être capable de tracer l'ensemble du cycle de vie de nos PLV ; de l'approvisionnement de matières premières, en passant par la transformation et jusqu'à la fin de vie de la PLV, soit sa recyclabilité.



Pilotes gagne le concours Écoconception [AVNIR] 2016

Le concours Écoconception [AVNIR] 2016 de la région Nord-Pas de Calais a l'ambition de faire rayonner les savoir-faire et les innovations de ses entreprises en matière d'écoconception.

Pour cette nouvelle édition, Pilotes a été primé par le jury composé de 9 experts issus des mondes économique, environnemental et de la recherche, pour le développement de son outil d'écoconception, "Eco PLV".

Le calculateur "Eco PLV" permet de calculer les émissions de gaz à effet de serre (en kg eq de CO₂) et 4 autres impacts : l'acidification, l'eutrophisation, la toxicité humaine, l'épuisement des ressources naturelle, de tout mobilier multi matériaux dès sa phase de conception. Outre une meilleure connaissance de nos produits, cela nous permet d'agir sur la quantité de matière utilisée en sélectionnant des matériaux durables et recyclables. Par cet outil, nous impliquons directement nos clients dans notre engagement sur l'environnement. Le client connaît désormais l'impact environnemental de ses choix d'achats de PLV et pas seulement l'impact financier !



Contribution à préserver la biodiversité : PILOTES et ses ruches

En avril 2014 nous avons installé dans notre jardin 3 ruches d'abeilles.

L'installation a été accueillie avec beaucoup d'enthousiasme par l'équipe de Pilotes PLV.

À chaque visite de l'apiculteur, les salariés s'adonnent au plaisir d'ouvrir les ruches à tour de rôle, et s'initient à l'observation fascinante des abeilles, véritable organisation sociale où chacune a une fonction bien précise. Une pause nature très appréciée de tous les collaborateurs qui perdurent depuis presque 3 ans.



Principes relatifs à la lutte contre la corruption

10. Les entreprises sont invitées à agir contre la corruption sous toutes ses formes, y compris l'extorsion de fonds et les pots-de-vin.

L'ensemble des investissements est suivi par la Direction Financière qui privilégie les paiements des fournisseurs par virements bancaires afin de garantir leur traçabilité dans les comptes.

Sécuriser les paiements



En juin 2013, la direction financière a mis en place un système de paiement des fournisseurs par virement bancaire.

Notre société s'est ainsi assurée de récupérer l'ensemble des coordonnées bancaires de ses partenaires afin de garantir leur bon paiement.

L'un des objectifs de cette dématérialisation des règlements portait également sur la sensibilisation des salariés responsables de la préparation des paiements et des signataires bancaires sur leurs rôles dans la détection de la fraude.

La directrice générale est également membre actif de la commission éthique et juridique du POPAI France, association professionnelle du secteur de la PLV, qui veille à ce que les relations professionnelles soient équilibrées et respectueuses des réglementations notamment du droit de la Propriété Intellectuelle, dans la Relation Client/Fournisseur.

Economie de la Fonctionnalité et de la Coopération

Depuis Septembre 2015, la Direction suit un cycle de formations collectives à l'économie de la fonctionnalité et de la coopération avec le cabinet ATEMIS et le Réseau Alliances.

Nous contacter

Vous souhaitez poursuivre ces échanges sur la Responsabilité Sociétale de l'Entreprise Pilotes PLV et notre implication dans le pacte Mondial de l'ONU :

Pilotes PLV
Direction Générale
100 avenue Clément Ader
ZAC du Parc du Moulin
59118 WAMBRECHIES

contact@pilotesplv.fr
www.pilotesplv.fr