

inovação INDUSTRIALIZAÇÃO Sustentabilidade



Relatório
Anual

2016



Precon®
ENGENHARIA



*Nosso lema interno é o TBC (“Tirar a Bunda da Cadeira”)

Sumário

1. Quem somos _____	4
2. Carta do presidente _____	6
3. Carta do conselho _____	8
4. Sobre o relatório _____	10
5. Tecnologia e inovação _____	14
6. Sustentabilidade como diferencial competitivo _____	21
7. Nossa gestão e cultura _____	24
8. Nossa governança _____	27
9. Nossa gente _____	34
10. Nossos clientes _____	41
11. Nossas parcerias _____	44
12. Nossos números _____	48
13. Nosso resumo _____	50
14. Nossas obras _____	52
15. Nossos reconhecimentos _____	54
16. Sumário GRI _____	56

Expediente



Coordenação:

Diretoria Executiva

Marcelo Miranda
CEO

Guilherme Lima
Diretor Administrativo

Conteúdo:

Gerência de Marketing e Comunicação

Renata Peixoto
Gerente de Marketing

Lívia Maia Leão
Analista de Comunicação

Consultoria GRI:

Manuela Pelletier
REFLITA - Consultoria em RSE

Fotos:

Victor Schwaner
Luiz Trix
Acervo Precon Engenharia

Produção editorial e gráfica:

BHPress Comunicação
Edição: Lillian Ribas
Projeto gráfico e diagramação:
Bruno Filogonio

Quem somos

A Precon Engenharia SA

PROPÓSITO:

TRANSFORMAR
A INDÚSTRIA DA
CONSTRUÇÃO

inovação
INDUSTRIALIZAÇÃO
Sustentabilidade

Líder no mercado regional de pré-fabricados de concreto e referência na incorporação imobiliária industrializada e sustentável, a Precon Engenharia, empresa que atua há mais de 50 anos no segmento da construção civil, leva seu DNA de inovação, industrialização e sustentabilidade para importantes obras, em todo o Brasil.

Com uma equipe jovem e uma gestão horizontal, que valoriza especialmente o desenvolvimento das pessoas, ano a ano aprimoramos nossas práticas de governança. Temos a tecnologia como aliada em nossos produtos inovadores e buscamos sempre encantar nossos clientes, com um especial olhar para a sustentabilidade em todos os nossos produtos.

Atualmente, a Precon Engenharia possui duas unidades de negócio:

O QUE QUEREMOS:
"GERAR MAIS RESULTADOS, DE
FORMA SUSTENTÁVEL, COM AS
PESSOAS FELIZES"



Pré-Fabricados de Concreto:

A empresa possui tradição e expertise na elaboração e execução de soluções construtivas para obras complexas e dos mais diferentes tipos, como infraestrutura, galpões logísticos, edifícios comerciais e industriais, obras especiais para mineração e para o segmento de óleo e gás. O uso dos pré-fabricados Precon, dentre outras vantagens, viabiliza obras mais limpas e sustentáveis e reduz significativamente o prazo da construção, proporcionando um retorno mais rápido do investimento, devido à agilidade na entrega.

SHP:

Após 20 anos de pesquisa e desenvolvimento, a empresa alcançou uma tecnologia própria e inovadora, que possibilita o emprego da industrialização na construção civil residencial. A **Solução Habitacional Precon** (SHP), leva os conceitos de montadora da indústria automobilística para a construção civil. Neste sistema, os edifícios são produzidos em plantas industriais e montados nos canteiros de obras. Um modelo de sistema construtivo industrializado eficiente, com foco no programa Minha Casa Minha Vida (MCMV), que tem a sustentabilidade como um de seus pilares fundamentais, e que foi rigorosamente testado e aprovado pelo Ministério das Cidades para ser utilizado em todo o território brasileiro.

LINHA
DO TEMPO

1974

Início da fabricação de galpões com pré-fabricados de concreto.

20 anos de P&D

2010

Implantação da Solução Habitacional Precon (SHP).



2012



Ville Barcelona - primeiro empreendimento do Minha Casa Minha Vida a ser certificado com o Selo Azul de Sustentabilidade da Caixa Econômica Federal. Participação no Fórum de Abertura de Capitais, a convite da BMF & Bovespa e Finep.

2014

Participação na Climate Change Conference, em Lima, no Peru.

nº 1 no Brasil



1963

Fundação do Grupo Precon em Pedro Leopoldo/MG - primeira fábrica de peças de concreto protendido do estado.



1990

Início do P&D para criação de uma solução habitacional industrializada.



2011

Lançamento do Ville Paris, em Pedro Leopoldo/MG, primeiro empreendimento da SHP.



2013

Prêmio do Instituto Ethos e participação no Fórum Mundial de Economia Responsável em Lille, na França.

2015



Produção de videocases pela Fundação Dom Cabral sobre a SHP.

2016

Reconhecimento como a empresa mais sustentável do país pelo Guia Exame de Sustentabilidade. Lançamento do primeiro prédio de 12 andares da Precon Engenharia desenvolvido com a SHP.

Carta do Presidente

Aqui na Precon Engenharia acreditamos fortemente em nosso propósito de "gerar resultados, de forma sustentável, com as pessoas felizes".

Acreditamos muito na cultura dos resultados, e fator importante para isso é um de nossos mantras, de sermos uma **empresa simples, de gente simples**. Essa frase importante reflete nossos princípios de gestão horizontal e a busca incessante por gerar mais resultados com menos recursos.

A sustentabilidade para nós é um fator de diferencial competitivo. Acreditamos muito em nossa missão neste planeta, mas ela só pode existir se as **ações sustentáveis no campo ambiental e social puderem se traduzir em resultados econômicos** para o desenvolvimento da empresa. Perseguimos o equilíbrio entre essas três esferas, acreditando que podemos deixar um legado positivo, se nossos pilares estiverem assim equilibrados.

Temos uma cultura diferente das empresas de construção tradicionais, **somos uma empresa jovem, igualitária, com uma forte cultura de inovação e sustentabilidade**, que almeja transformar a construção no país, o acesso e a qualidade das moradias, sua integração com a vida em sociedade, impactando positivamente o cenário de crescente concentração urbana, degradação ambiental e exclusão social.

Não somos uma incorporadora comum. O **nosso negócio é a industrialização da construção de forma inovadora e sustentável**, e pensamos sempre em formas mais eficientes e sustentáveis de transformar o sonho dos nossos clientes em realidade.

Fator de grande relevância para nós é o alinhamento firme entre o propósito da empresa e o propósito de nossos jovens (independentemente da idade), que nos permite acreditar nos mesmos sonhos e buscar a cada dia andar um quilômetro a mais do que o que era esperado de nós. E é esta **equipe sonhadora e batalhadora** o principal ativo da empresa; e o desenvolvimento de nossa gente, um de nossos principais pilares.

Operamos em 2016 em um cenário extremamente desafiador, no qual o setor da construção, em especial, sofreu muito com a crise política e econômica. O cenário econômico não foi menos desafiador para nós. Tivemos muitas dificuldades ao longo do ano, mas acreditamos que nossa cultura de buscar sempre fazer o que é certo de forma diferente, com absoluta integridade e ética, nos permitiu chegar ao final do ano com um balanço positivo. Foi um **ano de importantes avanços** em nosso sistema de governança e *compliance*.

O ano não foi excelente em resultados econômicos, mas trouxe grandes recompensas e evoluções. Seguimos firmes em nossos desenvolvimentos de tecnologia, lançando nosso **primeiro empreendimento da Solução Habitacional Precon com 12 andares** e continuando os *rounds* de evolução tecnológica de nosso produto em parceria com a Finep. Acreditamos que a tecnologia e a inovação são a base para que possamos oferecer, cada vez mais, produtos diferenciados para nossos clientes.

Como reconhecimento à nossa equipe, conquistamos muitos marcos importantes. Fomos apontados como **uma das 150 melhores empresas para se trabalhar** no país pelo Guia Você S/A, o primeiro lugar entre as construtoras do Brasil, o que mostra nosso compromisso com nossos colaboradores e que realmente nossa cultura faz a diferença. Também fomos eleitos como **a empresa mais sustentável do Brasil no setor da construção**, pelo Guia Exame de Sustentabilidade. E, não menos importante, pelo 5º ano consecutivo, nosso time foi agraciado com o Prêmio Eco da Amcham, a mais antiga premiação de sustentabilidade empresarial no país. Esses reconhecimentos são uma grande honra e nos dão cada vez mais vontade de transformar nosso setor através da inovação e sustentabilidade.

Aqui na Precon Engenharia, esse time tem feito a diferença!

Vamos em frente!

Marcelo Miranda – CEO da Precon Engenharia

“ SOMOS UMA EMPRESA JOVEM, COM UMA FORTE CULTURA DE INOVAÇÃO E SUSTENTABILIDADE, QUE ALMEJA TRANSFORMAR A CONSTRUÇÃO NO PAÍS ”



Carta do Conselho

O exercício de 2016 foi de grandes conquistas e grandes dificuldades para a Precon Engenharia. Vivenciamos uma conjuntura econômica e social muito difícil no Brasil, que se refletiu em grandes restrições e dificuldades do sistema financeiro do país, e a continuação da deterioração do mercado da construção.

Por outro lado, foi também um ano de grandes conquistas, em que vimos a nossa capacidade de Incorporação Imobiliária se aproximar da produção de 2 mil apartamentos por ano, continuando o crescimento vivenciado nos últimos anos. Além disso, conseguimos um reforço significativo na carteira de obras dos Sistemas Construtivos, resultado da maior afirmação das nossas soluções de pré-fabricados de concreto tanto em termos de engenharia quanto em competitividade.

Sustentabilidade

A estratégia da Precon tem como base o desenvolvimento de suas atividades de forma ambientalmente sustentável, com resultados econômicos consistentes e riscos controlados, com uma eficiência superior à do mercado, crescimento focado e inovação contínua, em um ambiente que permite a felicidade no trabalho.

Graças a esta postura, que está na cultura e no DNA da Precon Engenharia desde a sua criação, que os resultados de 2016 foram possíveis.

Pensando nisso, no último ano quisemos assumir publicamente e de forma voluntária o respeito e o compromisso com a sustentabilidade que a empresa já praticava, aderindo ao Pacto Global da ONU a fim de melhorar nossas práticas relacionadas às condições de trabalho, direitos humanos, corrupção e cuidados com o meio ambiente.

Na dimensão das condições de trabalho, tivemos mais uma vez o reconhecimento das nossas políticas

de integração, igualdade e desenvolvimento humano com o prêmio de melhor construtora para se trabalhar no país pelo Guia Você S/A 2015, e a 4ª melhor empresa para se trabalhar em Minas Gerais pelo Great Place to Work.

Em matéria ambiental, nos próximos anos a Precon vai continuar seu trabalho na contribuição para a redução da emissão de gases de efeito estufa, através das soluções construtivas que reduzem em mais de 85% o desperdício na atividade de construção e permitem menor utilização de energias e atividades poluentes. Como fruto destas iniciativas e preocupações, a Precon Engenharia foi eleita a empresa mais sustentável no segmento da Construção Civil pelo Guia Exame de Sustentabilidade 2016.

No nível econômico, continuamos o nosso crescimento de forma consolidada, tendo iniciado importantes mudanças no nosso modelo de negócio em busca de melhorar o nosso desempenho financeiro.

A inovação continua a ser um dos pilares do desenvolvimento da empresa e da motivação dos colaboradores, que mais uma vez tornaram um sucesso a nossa Semana i9, permitindo à Precon continuar a melhorar permanentemente o desempenho das suas soluções de engenharia e industrialização, focando a atenção também em novos modelos de negócio disruptivos que nos permitem encarar com confiança um futuro cada vez mais incerto e surpreendente nos âmbitos da inovação e tecnologia.

Código de Ética

Também em 2016 tivemos outro marco extremamente importante, com a implementação do nosso Código de Ética e Conduta. Juntamente com os compromissos públicos assumidos, as políticas e procedimentos adotados, esse Código define os princípios e valores que pautam a atividade da Precon e nos quais todos os colaboradores devem se comprometer a cumprir.

O Código aplica-se a todos os colaboradores da empresa, bem como a todos que se relacionam e interagem conosco, como fornecedores e prestadores de serviços, e estabelece princípios relacionados a:

- Valores;
- Conduta;
- Relacionamento com clientes e fornecedores;
- Cumprimento da legislação (em particular no que diz respeito ao relacionamento com Entidades Públicas, Concorrência e Regulamentações);
- Relacionamento com o Meio Ambiente;
- Integridade (especialmente do que diz respeito a Matérias Financeiras, Corrupção e Suborno, Conflito de Interesses e Uso da Informação e do Patrimônio da empresa);
- Respeito pelos Direitos Humanos e Trabalhistas;
- Responsabilidade Social Empresarial.

Um dos objetivos críticos para 2017 será a progressiva consolidação do Código de Ética e Conduta, em particular na implementação de um Sistema de Controle de Informações e Relatórios Financeiros, além da criação de um departamento responsável pela gestão de *compliance*, que irá monitorar e avaliar regularmente o desempenho ético e boas práticas da Precon Engenharia.

Governança

2016 foi também um ano de alteração profunda e estratégica no modelo de administração da empresa, que passou a integrar um Conselho de Administração. Na separação das funções de gestão, que contribuem para alcançarmos um grau de confiança e transparência cada vez maior, à Diretoria Executiva cabe a gestão dos negócios, e ao Conselho de Administração a orientação estratégica, supervisão e decisões estruturais.

Compliance

No que diz respeito ao *compliance*, cuja consolidação é um dos objetivos estratégicos de 2017, pretende-se que o sistema de gestão não se limite apenas à existência de um Código de Ética ou a um processo de registo e tratamento de reclamações, mas sim a um sistema de acompanhamento e avaliação dos resultados alcançados e, principalmente, à promoção da perspectiva ética na cultura organizacional, incluindo um reforço ao sistema de

controle e prevenção de práticas de corrupção e suborno em todos os níveis da organização.

Também pretende-se que a dimensão ética passe a integrar o modelo de avaliação e desenvolvimento de competências, onde o respeito, igualdade e transparência sejam considerados pontos chave a todas as funções e níveis hierárquicos.

Prioridades Estratégicas para 2017

- Chegar à produção anual de 2 mil unidades de apartamentos com a SHP;
- Desenvolvimento da atividade com baixo perfil de risco, suportada por uma cuidadosa análise de risco dos empreendimentos, dos contratos e do enquadramento regulatório, e em rigorosos estudos de engenharia;
- Manter uma atividade focada nos negócios de Incorporação Imobiliária para o Minha Casa Minha Vida, e de construção exclusivamente com soluções pré-fabricadas de concreto;
- Separar os dois ramos de negócio (Estruturas pré-fabricadas de concreto e Incorporação Imobiliária – SHP) em atividades autônomas e independentes;
- Refinanciamento competitivo e redução da alavancagem, assegurando o aumento da geração de caixa;
- Consolidação do sistema de *compliance* da empresa;
- Foco na eficiência da SHP - Solução Habitacional Precon, desenvolvendo ainda mais a sua performance e reduzindo o seu custo, criando condições para o crescimento sustentado a longo prazo;
- Conquistar o reconhecimento nacional da SHP como o melhor produto habitacional de baixa renda no Brasil;
- Contínuo investimento em inovação, com implementação de uma área estruturada e sistematizada para Investigação e Desenvolvimento com foco em novos produtos;
- Crescimento orientado para a criação de valor, assegurando retorno estável e atrativo aos Acionistas;
- Elaboração de um Plano Estratégico com horizonte em 2020, que estabeleça metas e orientações para o crescimento e expansão da Precon Engenharia.

Conselho de Administração

Sobre o relatório



Para continuar trilhando um caminho de diálogo e transparência com nossos *stakeholders*, dentro do processo de melhoria contínua da gestão, pela primeira vez a Precon Engenharia desenvolve seu Relatório Anual.

A produção de um documento como este não é obrigatória, nem usual, em empresas do nosso porte, mas estamos, mais uma vez, puxando a

fila no sentido de internalizar boas práticas de governança corporativa que funcionam bem nas grandes empresas.

Nosso modelo de negócio e, consequentemente, nossa gestão, contemplam aspectos sociais, ambientais e de governança, além dos usuais aspectos econômicos e financeiros. Todas essas informações têm igual relevância para nós e dão uma visão mais ampla do que

somos, do que praticamos, dos nossos diferenciais, das nossas conquistas e dos nossos desafios.

O modelo da *Global Reporting Initiative (GRI)* foi usado como fonte inspiradora para a elaboração deste documento, devido à sua credibilidade e comparabilidade internacional, assim como os princípios do Relatório Integrado, disponibilizados pelo *International Integrated Reporting Council*¹.

Criamos também um ciclo de diálogos com representantes das partes interessadas internas e externas. Estes encontros foram muito importantes para o processo de elaboração da nossa Matriz de Materialidade.

Sabemos que ainda temos muito a caminhar, mas estamos felizes por darmos este importante passo.

Convidamos você para seguir conosco.

Boa leitura!

¹ *Global Reporting Initiative (GRI)* é uma organização holandesa, pioneira em sustentabilidade, que desenvolveu o relatório de sustentabilidade mais utilizado no mundo. O objetivo da GRI inclui a integração da divulgação do desempenho ambiental, social, econômico e de governança das instituições. (<https://globalreporting.org>).

² O *International Integrated Reporting Council (Conselho Internacional para Relato Integrado, ou IIRC na sigla em inglês)* é uma coalizão global de reguladores, investidores, empresas, definidores de padrões, profissionais do setor contábil e ONGs. Esta coalizão, como um todo, compartilha a visão de que comunicar a geração de valor deverá ser o próximo passo evolutivo para relatos corporativos. (<http://integratedreporting.org>).

NOSSOS TEMAS MATERIAIS

Para a construção e levantamento dos temas materiais da Precon Engenharia, convidamos colaboradores dos mais diversos setores da empresa e de parceiros externos, representando os fornecedores, o setor financeiro e bancário e o poder público. Os painéis foram conduzidos por uma consultoria externa independente.

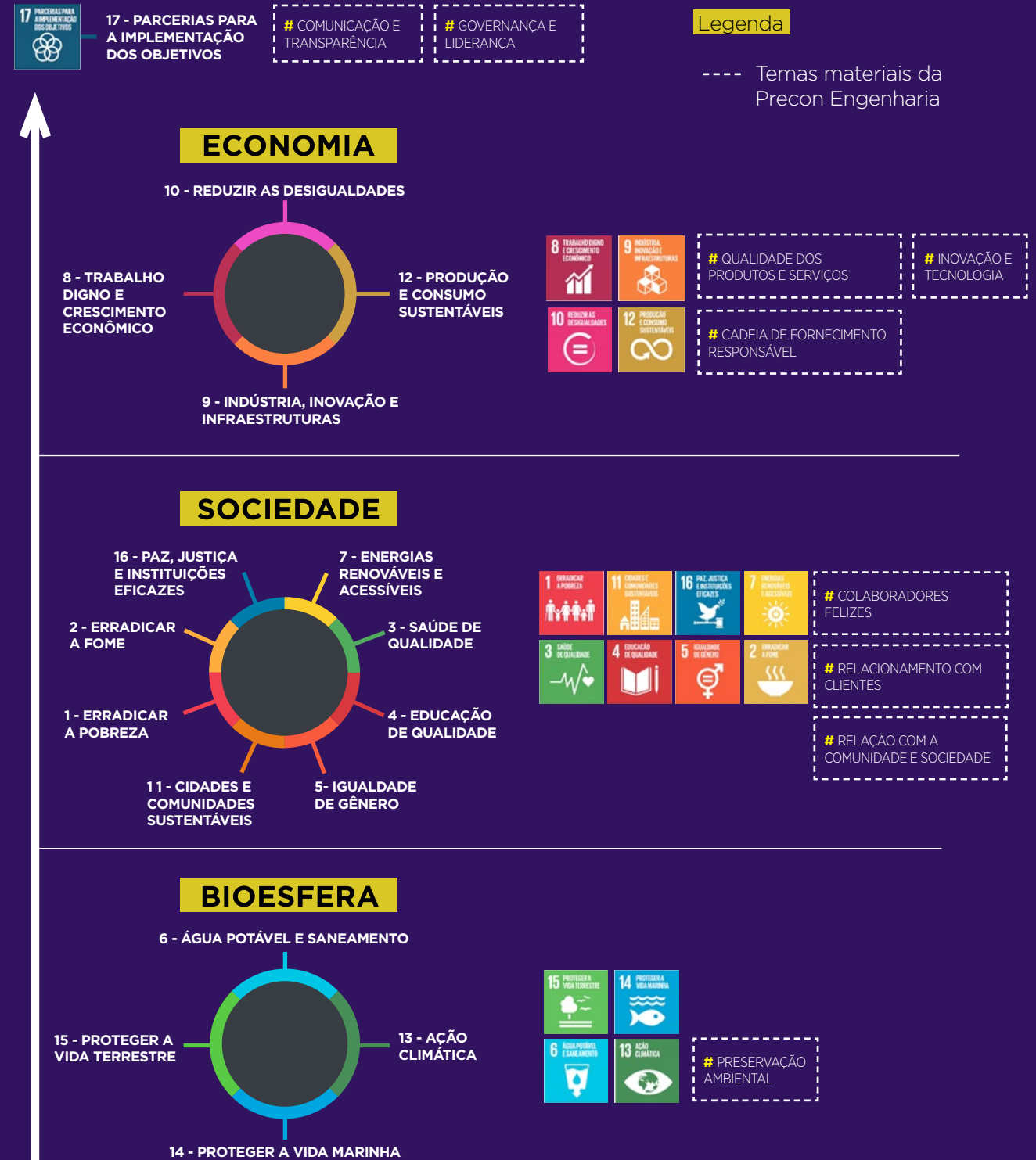
Tratando-se do primeiro exercício de construção da materialidade, várias observações foram notadas para aprimoramento nos próximos anos, mas o processo resultou em muito aprendizado. Demonstrou o envolvimento ativo das pessoas com discussões de alto nível, que nos ajudarão a traçar os próximos passos.

Nos diálogos de materialidade, fizemos também o exercício de conectar os temas materiais da empresa aos 17 Objetivos de Desenvolvimento Sustentável (ODS), lançados pela Organização das Nações Unidas (ONU) em 2015.

As informações obtidas resultaram em nossa Matriz de Materialidade.



ALINHAMENTO DAS ESTRATÉGIAS DA PRECON ENGENHARIA AOS ODS DA ONU



Tecnologia e Inovação



20 anos de P&D

Na década de 1990, a Precon Engenharia decidiu desenvolver um **produto inovador, sustentável e industrializado** para o setor habitacional. Desde então, instalou-se um programa de Pesquisa & Desenvolvimento constante, em busca dos mais avançados métodos construtivos, produtos finais e materiais.

Nesse processo, a empresa elaborou diversos estudos e protótipos de casas e prédios, construídos com métodos diferentes, usando materiais variados, como estruturas de aço, blocos de concreto celular autoclavados, blocos de concreto, tijolos cerâmicos, estruturas de concreto, entre outros. Projetos pilotos foram construídos com base em diversos modelos e sistemas. **Em 2010, essa pesquisa culminou na criação da Solução Habitacional Precon (SHP)**, um sistema industrializado para a construção de empreendimentos residenciais multifamiliares, que utiliza peças pré-fabricadas de concreto.

Tecnologia industrial e de ligações

Devido ao nosso **know how de mais de 50 anos**, a Precon Engenharia pôde elaborar tecnologia própria para produzir industrialmente as peças do chassi dos seus edifícios, utilizando tecnologias industriais e inovações desenvolvidas na própria empresa. Da mesma forma, também desenvolvemos processos e equipamentos para a montagem e ligação entre as partes no canteiro de obra, garantindo o melhor desempenho estrutural, térmico, acústico e de estanqueidade. Esses desenvolvimentos são a base para a patente da SHP³.



Conceito de montadora

Com a SHP buscamos trazer o conceito de Engenharia de Produção e alguns conceitos da indústria automobilística para o setor de construção. O objetivo era tornar a empresa uma montadora e não mais uma construtora tradicional.

Assim como na indústria automobilística, em nossos produtos temos o **conceito de chassi** dos prédios, que têm suas partes produzidas em uma planta industrial. Essas partes são transportadas e montadas no canteiro de obras, permitindo a padronização de projetos em escala.

Além do chassi, temos **kits de acabamento** desenvolvidos por fornecedores instalados nas proximidades de nossa planta, bem como kits desenvolvidos internamente pela empresa. Isso permite industrializar ao máximo as etapas de acabamento, fugindo do artesanato normal da construção.

Essa assertividade no desenvolvimento dos kits de acabamento nos permite entregar um **produto com qualidade acima da média** para o segmento de nossa atuação, com vantagens como piso laminado e elevador em todos os empreendimentos.



A PRECON SEMPRE SE MOSTROU UMA EMPRESA COMPROMETIDA COM A SUSTENTABILIDADE, NÃO COMO ALGO COMPLEMENTAR, MAS COMO ALGO INERENTE AO NEGÓCIO. SUA VISÃO DE INDUSTRIALIZAÇÃO TROUXE PARA A EMPRESA UMA CULTURA DE INOVAÇÃO CONTÍNUA EM BUSCA DE EFICIÊNCIA E QUALIDADE, AMBAS BASES PARA A SUSTENTABILIDADE CORPORATIVA.

PARA MIM, A PRECON SEGUE SENDO O GRANDE BENCHMARK DE SUSTENTABILIDADE NO SETOR DA CONSTRUÇÃO BRASILEIRO E ESPERO QUE O DESENVOLVIMENTO DA EMPRESA SEJA CADA VEZ MAIS SEDIMENTADO NA INDUSTRIALIZAÇÃO E NA INOVAÇÃO SUSTENTÁVEL.*

RAFAEL TELLO –
PROFESSOR ASSOCIADO DA FUNDAÇÃO DOM CABRAL
E ASSESSOR DE SUSTENTABILIDADE

Logística avançada

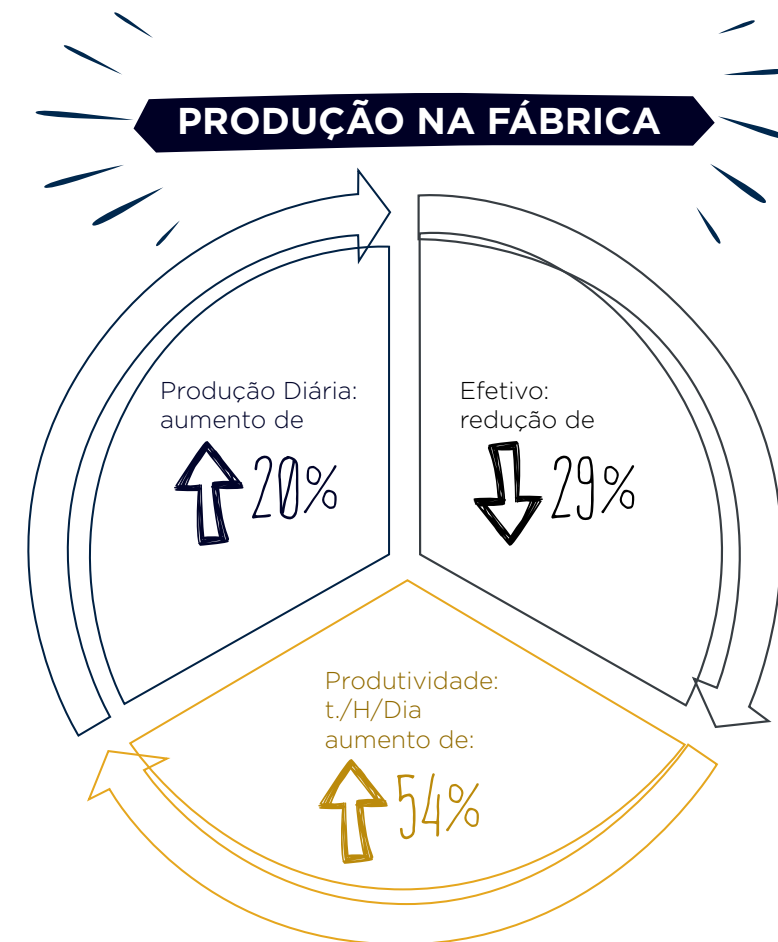
Com as atividades industriais e a posterior montagem das estruturas, a logística integrada de fornecimento, a movimentação de peças na Fábrica, a gestão de estoque, o carregamento e o transporte das peças para o canteiro onde serão montadas se tornaram pontos de grande relevância para o sucesso desta tecnologia.

Ao longo dos anos, a Precon Engenharia vem elaborando estudos e processos, e desenvolvendo fornecedores e parceiros no sentido de melhorar os indicadores de desempenho logístico que envolvem não só a montagem, mas toda a cadeia, desde a aprovação e a preparação do terreno, até o acabamento final do produto.



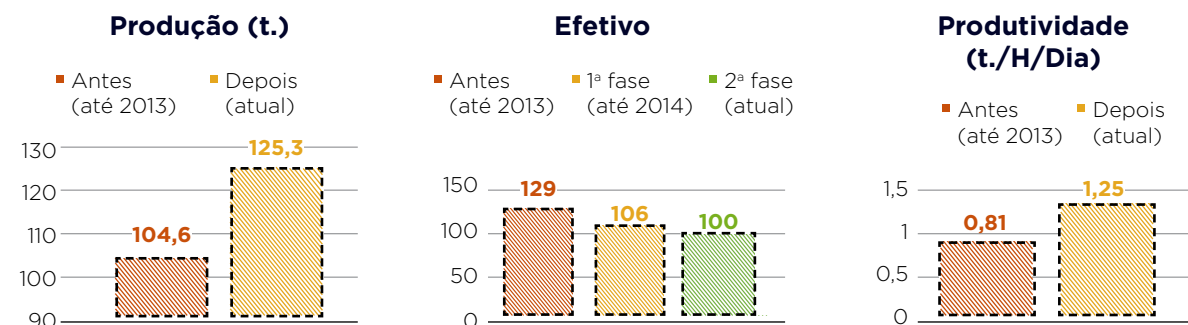
Melhorias de produtividade

A cada ano temos conseguido importantes avanços, com aumentos de produtividade e reduções de custos e de prazos em nossas operações. Esse processo de melhoria contínua é embasado na cultura de inovação da Precon e baseia-se na constante utilização de instrumentos de gestão simples, porém efetivos, como o PDCA.



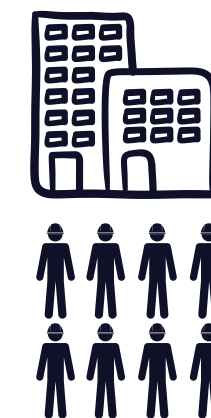
Esquema MACRO de operação da SHP:

- 1 PREPARAÇÃO DO TERRENO E FUNDAÇÃO**
De acordo com a característica de cada terreno, é feita a preparação e implantada a fundação.
- 2 CONCRETAGEM DA ESTRUTURA**
Preparação das formas, colocação da armação, concretagem e desforma das vigas, pilares e pré-lajes.
- 3 FABRICAÇÃO DOS PAINÉIS DE VEDAÇÃO**
Tecnologia para fabricação de painéis de tijolos cerâmicos com revestimentos em concreto ou argamassa, já com esquadrias e instalações embutidas.
- 4 TRANSPORTE DOS PAINÉIS**
Transporte dos painéis da Fábrica para o canteiro de obras.
- 5 MONTAGEM DA ESTRUTURA E PAINÉIS**
Montagem rápida da estrutura e dos painéis de vedação na obra. Tecnologia Precon nas ligações.
- 6 MONTAGEM DOS KITS**
Preparação no centro de distribuição de kits elétricos, hidráulicos e de acabamentos para a obra.
- 7 MONTAGEM DOS KITS E ACABAMENTOS**
Montagem dos kits com processos predefinidos na obra e realização de acabamentos (pisos, pinturas e louças).



Prazo de construção reduzido pela **metade** se comparado à construção tradicional.

Montamos um prédio de **8** andares, em **30** dias, com apenas **8** funcionários.



Melhorias em 2016

Em 2016 lançamos o primeiro prédio da SHP com 12 andares, uma importante evolução na nossa tecnologia, que até então era para edificações de até oito andares.

Novo round de inovação

Estamos em pleno desenvolvimento de mais um round de inovação, em parceria com a Finep (Agência Brasileira de Inovação), que vai mudar nosso sistema de lajes e resultar nos seguintes benefícios:



Redução de até **5%** no custo

Redução de **10%** no nosso prazo de montagem das lajes

Redução relevante na geração de resíduos

Esse round contempla um programa de investimentos próprios em P&D, e em parceria com a Finep, que somam cerca de R\$25 milhões, o que mostra a forte disposição da empresa em continuar inovando.

Previsibilidade operacional

O nosso incansável esforço para o desenvolvimento e o aprimoramento de tecnologias e processos operacionais tem o intuito de levar um **produto de maior valor aos clientes**, além de garantir a previsibilidade de custos e de prazos em nossas operações.

2014 a 2016:

17,5% de redução do custo unitário médio por apartamento



Ville Toronto - Santa Luzia



COM A PRECON A COMPRA DO NOSSO APARTAMENTO FOI MUITO TRANQUILA E CONSEGUI REALIZAR MEU SONHO! EM POUCO TEMPO



FIZ A VISTORIA E CONHECI COMO SERIA NOSSA NOVA CASA E RECEBEMOS A CHAVE LOGO DEPOIS. FOI TUDO MUITO RÁPIDO, DENTRO DO PRAZO, SEM SUSTOS. ESTAMOS EXTREMAMENTE SATISFEITOS. MUITO OBRIGADO PRECON!

CHRISTIAN CANDIDO - CLIENTE

ANTECIPAÇÃO NA ENTREGA DE OBRAS

Em 2014:	Em 2015:	Em 2016:
1 MÊS	4 MESES	5 MESES

Desenvolvimento de obras especiais

Ao longo dos nossos mais de 50 anos de história, desenvolvemos expertise na elaboração e **execução de soluções construtivas** para obras complexas utilizando nossos pré-fabricados de concreto, com alto padrão de qualidade e rapidez na execução e montagem.

Uma importante obra para a qual desenvolvemos uma solução especial e específica para o cliente foi o Espessador de Rejeitos da Vale, na Usina de Mineração em Itabira/MG.

O Espessador de Rejeitos contempla uma estrutura pré-fabricada circular com diâmetro

de 50m, pilares variando de 6,5m a 11m de altura, vigas circulares, laje inclinada e paredes circulares. Todas as peças pré-fabricadas foram transportadas da nossa Fábrica em Pedro Leopoldo/MG até o local da obra por carretas, e na montagem foi utilizado guindaste de 300t, possibilitando a montagem das peças de 45t.

Com esta obra, recebemos o **prêmio ABCIC - Selo de Excelência Nível III**, que tem como objetivo identificar e valorizar as obras que são destaque no Brasil devido à sua complexidade de engenharia e execução de soluções inovadoras em pré-fabricados de concreto.



Investimentos em tecnologias do futuro

Além do aprimoramento das tecnologias já implantadas, a Precon busca participar de projetos que tragam opções tecnológicas para um futuro próximo. Pensando nisso, em 2016 a empresa iniciou um modelo de investimento em *startups* que estão fazendo o desenvolvimento de tecnologias de interesse da Precon Engenharia, para se valer da agilidade e inovação que este tipo de negócio possibilita.

No último ano, a Precon se tornou investidora (acionista minoritária) da **Urban 3D**, *startup* criada pela empreendedora **Anielle Guedes**, que tem como objetivo o desenvolvimento de duas tecnologias:

A primeira - para aplicação da **impressão 3D na construção** - é uma aposta de médio prazo para evolução da produção dos nossos imóveis, uma vez que potencializará os benefícios sustentáveis da SHP, com destaque para o controle total do processo, maior rastreabilidade, precisão, eliminação de desperdícios e flexibilidade de *design*.

A segunda, chamada **Internet do Concreto** (internet das coisas voltada para o concreto), vai possibilitar maior rastreabilidade de todas as fases do processo, maior produtividade e interação dos clientes com as edificações.

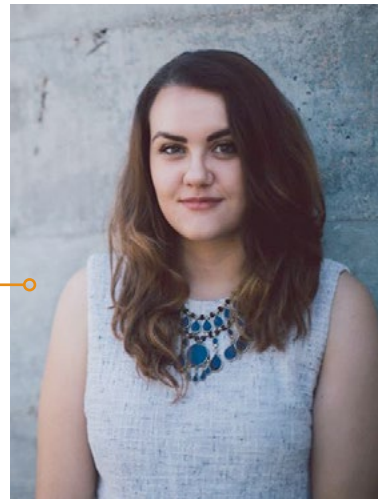


FOTO: ILANA LICHTENSTEIN



Sustentabilidade como diferencial competitivo

REDUÇÃO DE **85%*** NA GERAÇÃO DE RESÍDUOS

AMBIENTAL



6* TONELADAS A MENOS DEPOSITADAS NO AMBIENTE POR APARTAMENTO (CAÇAMBA, ASFALTO, CO², ATERROS, ETC.)

FOCO NA SATISFAÇÃO DO CLIENTE

VANTAGEM COMPETITIVA:

DEIXAMOS DE COMPRAR **6** TONELADAS DE MATERIAL POR APARTAMENTO

ECONOMIA REVERTIDA EM BENEFÍCIOS PARA O CLIENTE

PODEMOS FAZER UM APARTAMENTO EM MÉDIA **10% MAIOR** DO QUE A CONCORRÊNCIA PELO MESMO PREÇO, COM PAREDES REMOVÍVEIS, PISO LAMINADO, ELEVADOR, AMPLA ÁREA DE LAZER, GUARITA 24H, ENTRE OUTRAS VANTAGENS

> Se a fase 3 do Programa Minha Casa Minha Vida fosse realizada inteiramente com tecnologia similar à SHP, uma fila de caminhões caçamba capaz de circular o planeta uma vez e meia deixaria de ser gerada.

*Comparado com a média de geração de resíduos da construção tradicional: 150kg/m² (PINTO, 1999)





ATUALMENTE LIDERO 33 PESSOAS AQUI NA PRECON, SENDO 13 DELAS MULHERES. AS MULHERES SÃO MAIS CUIDADOSAS E MESMO EM UM AMBIENTE TÃO DURO COMO O DA CONSTRUÇÃO, NÃO PERDEMOS NOSSA VAIDADE! E EM NOSSO TRABALHO DIÁRIO É A NOSSA DELICADEZA QUE FAZ A DIFERENÇA. A QUALIDADE DOS PAINÉIS DA PRECON ESTÁ NAS MÃOS DAS NOSSAS MULHERES!

WELZELI LANA DE SOUZA
LÍDER DE PRODUÇÃO

Mão de obra feminina na Fábrica



SOCIAL

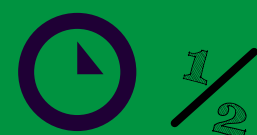
inclusão social de mães de família

APROXIMAÇÃO COM A COMUNIDADE

VANTAGEM COMPETITIVA:

Profissionais mais caprichosas > ganho de produtividade e redução de erros >

MENOR CUSTO



Tecnologia SHP permite construir mais rápido que o tradicional

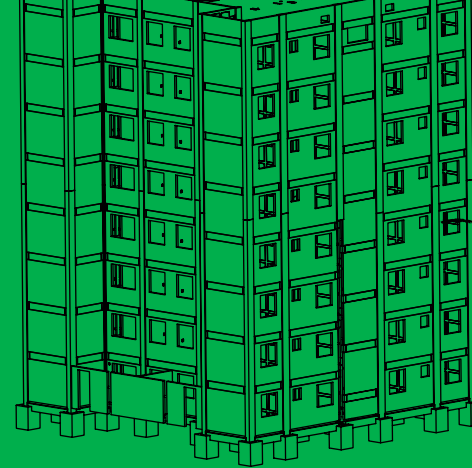
entrega em metade do tempo

Econômico

CLIENTE PAGA ALUGUEL POR MENOS TEMPO

Vantagem competitiva:

Maior retorno do investimento para a empresa e melhor negociação de permutas com donos de terrenos por entregar imóveis mais rapidamente



Prédio estruturado com vigas e pilares
flexibilidade para retirar ou alterar paredes

SOCIAL

MAIS CONFORTO PARA O CLIENTE E MAIS SEGURANÇA ESTRUTURAL

Vantagem competitiva:

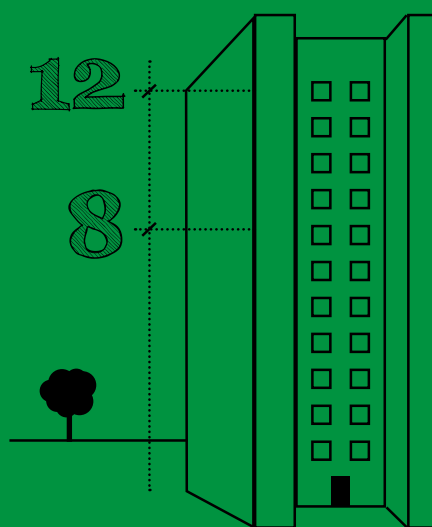
única a permitir alterações do cliente final em empreendimentos do Minha Casa Minha Vida



TORRES DE 8 OU 12 ANDARES PELO MESMO CUSTO DE BLOCOS DE QUATRO ANDARES

SOCIAL

todos os apartamentos da PRECON possuem elevador, área verde e de lazer nos condomínios.



VANTAGEM COMPETITIVA: mais unidades, maior retorno financeiro em um mesmo espaço físico, melhor negociação com donos de terrenos, que receberão mais unidades no mesmo espaço.



Nossa Gestão e Cultura

A Precon Engenharia é uma empresa simples, de gente simples, com uma cultura totalmente diferente em relação às das empresas tradicionais do seu segmento. Somos apaixonados pelo nosso negócio e temos como objetivo ajudar a transformar a indústria da construção civil, com industrialização, inovação e sustentabilidade.

Somos uma empresa jovem, que está em constante transformação. Queremos sempre melhorar através de novas ideias e de novos projetos. Por isso, nosso lema interno é o TBC (“Tirar a Bunda da Cadeira”), que está incorporado ao dia a dia de nossa equipe, que não se contenta com pouco.

Somos uma empresa horizontalizada, sem barreiras, sem paredes. As pessoas têm uma proximidade muito grande com os gestores e diretores, o que faz com que todos participem

85% da nossa equipe está a **menos de 5 anos** na empresa



53% da nossa equipe tem **menos de 34 anos**



A PRECON É MUITO ABERTA, NÃO É SÓ NO DISCURSO. AQUI VEJO NA PRÁTICA QUE A EMPRESA É REALMENTE HORIZONTAL, NÃO TEM HIERARQUIAS TÃO FECHADAS. TENHO UMA RELAÇÃO MUITO PRÓXIMA COM MEU DIRETOR E ISSO FAZ COM QUE EU TENHA MAIS RESPONSABILIDADES E COMPROMISSO. SINTO A CONFIANÇA QUE A EMPRESA TEM EM MIM E VEJO QUE EXISTEM MUITAS OPORTUNIDADES DE CRESCIMENTO.”

LUCAS THADEU ALKIMIM BALBINO
ESTAGIÁRIO DA ÁREA COMERCIAL



das decisões no dia a dia e que elas aconteçam de forma rápida e transparente. Aqui todos têm liberdade para questionar e têm a oportunidade de errar, fazendo com que se mantenham engajados com nosso projeto, **evoluam e cresçam junto com a empresa.**

Temos expertise na elaboração e execução de uma engenharia diferenciada, fornecendo soluções construtivas eficientes e customizadas para nossos clientes, seja em viabilidade técnica, em custo ou prazo.

Uma marca registrada da Precon Engenharia é a tradição em entregar as obras dentro ou até mesmo antes do prazo, com extrema qualidade.

Em 2010, uma nova Diretoria profissional e dedicada à área



da SHP passou a integrar nosso time, iniciando na Precon a missão de unir competências à nossa equipe para terminar o desenvolvimento e para colocar em prática uma nova tecnologia que viria a romper com os padrões da construção civil tradicional, além de trazer a **cultura das startups do Vale do Silício (EUA)** para as práticas de gestão da empresa.

Power to the edge - Dar poder às pontas

Fail fast - Falhe rápido (experimentar, errar e aprender)

Hackatons - Semanas de desenvolvimento de inovação



O QUE MAIS ME CHAMA ATENÇÃO É A CULTURA DA ASSERTIVIDADE DA PRECON. PODEMOS DESENVOLVER NOSSA AUTONOMIA, BUSCAR MELHORIAS, APRESENTAR AS IDEIAS E VÊ-LAS NA PRÁTICA. É UMA CULTURA QUE VEM DE CIMA PARA BAIXO, PARTE DA ALTA GESTÃO E TODOS OS COLABORADORES SENTEM NO DIA A DIA.”
HAROLDO EUGÊNIO RODRIGUES DE SOUZA – SUPPLY



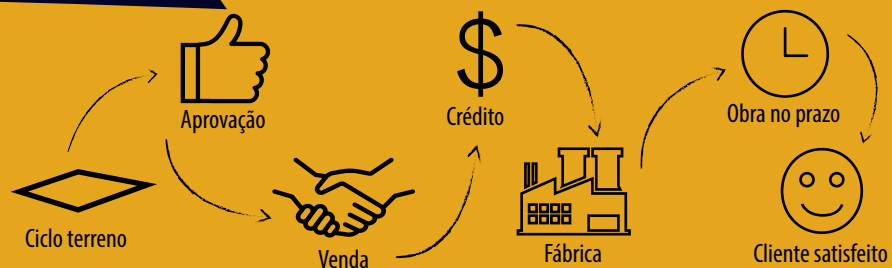
Essa experiência possibilitou a continuação do ambiente inovador de forma enraizada na cultura da empresa, vivenciada diariamente pela equipe por meio da constante troca de ideias, na autonomia e contato direto com as lideranças (poder às pontas); na cultura da experimentação e aceitação do erro (*fail fast*).

Foi seguindo essa diretriz que foi criada a **Semana i9**, um dos exemplos de programa de inovação existentes da Precon, inspirada nas *hackatons* das empresas de tecnologia.

Como o próprio nome diz (i9 = inove), trata-se de um programa de inovação no qual nossos colaboradores são convidados a desenvolver projetos de melhorias, capazes de aumentar a produtividade com impactos diretos na redução de custos, na otimização de processos, redução de prazos e menor consumo de recursos, promovendo a sustentabilidade em todos os processos. Caminhando para sua 3ª edição, o programa se tornou um sucesso absoluto e trouxe em 2016 mais de **70 projetos de inovação**, que estão potencializando os resultados da empresa.

Pontos fortes e fracos do negócio

INTEGRAÇÃO DE PROCESSOS ENTRE TODOS OS SETORES: EMPRESA FUNCIONANDO COMO UMA INDÚSTRIA



TRADIÇÃO DE IMÓVEIS ENTREGUES ANTES DO PRAZO = MAIS SEGURANÇA PARA OS CLIENTES

VSO (Vendas Sobre Oferta):
Velocidade de vendas praticamente o dobro da concorrência e alto índice de satisfação na entrega = Reconhecimento dos clientes

Previsibilidade de custos: média de empreendimentos entregues em 2015 e 2016 com custo abaixo da inflação

garantia de excelência operacional

Pontos fracos:

• Estrutura de capital ainda não permite crescimento mais acelerado;

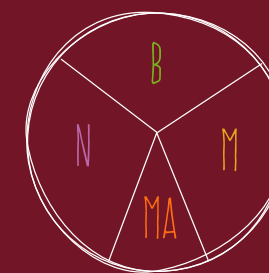
• Dependência da liberação de crédito imobiliário para clientes de baixa renda, atualmente regido pelo Programa Minha Casa Minha Vida, do Governo Federal.

Nossa Governança

A Precon Engenharia é uma empresa de controle familiar, porém 100% profissionalizada, que possui Comitês de Gestão, Conselho de Administração com membros independentes, e investe constantemente na transparência e aperfeiçoamento de sua gestão.

Mensalmente, a Precon reporta aos seus investidores e acionistas os resultados apurados através de reunião do Conselho para apresentar e discutir seus resultados.

Composição Acionária



- BRUNO DIAS - 28,33%
- MARCIA DIAS - 28,33%
- NORA DIAS - 28,33%
- MA PARTICIPAÇÕES - 15%

5 COMITÊS DE GESTÃO

- Investimentos
- Auditoria
- Terrenos
- Recursos Humanos

Com participação do Conselho

Sustentabilidade

Com membro independente

Tarcila Reis Ursini

AVANÇOS EM 2016

Assinatura do Pacto Global

Implementação do Código de Ética

Melhorias dos processos de Compliance

Sistema de gestão Precon Engenharia:

UTILIZAÇÃO DO
SAP EM TODA
A OPERAÇÃO:
DO CONTROLE
INDUSTRIAL E DE
OBRA AO FINANCEIRO



Auditoria
qualificada das
demonstrações
financeiras
pela KPMG



Indicadores
econômicos,
financeiros,
produtivos, de
pessoas e de
sustentabilidade



Acompanhamento
dos resultados
das inovações
implantadas
com agilidade,
segurança e
transparência.

No âmbito dos Comitês de Gestão a empresa busca aperfeiçoar as tomadas de decisão, compartilhando sempre as decisões mais relevantes com um corpo técnico qualificado e participação de membros do Conselho de Administração.

Atualmente a empresa atua com quatro comitês estatutários e um comitê de negócio. Os comitês estatutários são:

- **Comitê de Auditoria**, responsável pelo *compliance*. Atua diretamente com os auditores externos e o Conselho de Administração, é presidido por membro independente e coordena todos os trabalhos de auditoria da empresa.
- **Comitê de Terrenos**, com papel de aprovar todos os terrenos que a empresa adquire. Neste âmbito são aprovadas as viabilidades, as projeções de fluxo de caixa, localização, dentre outros itens relevantes. É presidido pelo presidente do Conselho de Administração.
- **Comitê de Recursos Humanos**, atua diretamente na validação e discussão das principais estratégias relacionadas ao time Precon Engenharia. Busca sempre ações para termos um time de gente simples, eficiente e feliz.
- **Comitê de Investimentos**, no qual é compartilhado e aprovado qualquer investimento que a empresa faça e que não esteja no âmbito do Comitê de Terrenos.

Já na dinâmica do negócio a empresa conta com um atuante **Comitê de Sustentabilidade**. Com participação de colaboradores de diversas áreas da empresa e um membro especialista externo e independente - **Tarcila Reis Ursini**, neste fórum são discutidas as ações de melhoria, inovação, avaliados os indicadores internos de sustentabilidade, levantadas tendências globais e a inserção do tema no plano estratégico e modelo de negócios da Precon.

A empresa também mantém uma importante parceria com a Finep, Agência Brasileira de Inovação, que permite investimentos para desenvolver novas tecnologias sustentáveis com foco na melhoria da produtividade, dos custos e prazos da Solução Habitacional Precon, para proporcionar mais conforto aos clientes. Nos últimos anos, também fizemos um grande investimento em nossa estrutura física, dobrando a capacidade produtiva do nosso parque fabril, em Pedro Leopoldo/MG, e adquirimos novas máquinas e equipamentos.



FOTO: FERNANDA SCURACCHIO

SITE:
OUVIDORIA.PRECONENGENHARIA.COM.BR

EMAIL:
OUVIDORIA@PRECONENGENHARIA.COM.BR

CAIXA POSTAL:
PRECON ENGENHARIA S/A - CAIXA POSTAL 20330 -
BELO HORIZONTE/MG - CEP 30.270-970



Transparência

Para a Precon Engenharia, a transparência e prestação de contas são formas primordiais de manter a comunicação com nossos públicos.

No nosso site meuprecon.com.br os clientes encontram informações sobre o avanço de cada obra da SHP através de fotos e ao longo das obras são convidados para uma visita guiada ao canteiro e para uma vistoria prévia antes da efetivação da entrega do seu apartamento.

A Precon Engenharia também está presente nas redes sociais, plataformas muito eficientes e estratégicas na comunicação e interatividade com nossos diversos públicos; investimos no relacionamento com a mídia, associações e comunidades ao entorno de nossa Fábrica e obras; e publicamos nossas demonstrações financeiras anualmente.

O combate à corrupção é uma preocupação constante da empresa, que prevê ações de prevenção, monitoramento, combate e comunicação sobre esta prática indesejável. A ética e transparência são valores formalizados na política empresarial da Precon Engenharia. Por

isso, já no processo de integração de nossos colaboradores, todos recebem o **Código de Ética e Conduta**.

Desenvolvido com base nos valores da Precon, no **Pacto Global da ONU** e em seus 10 princípios fundamentais, no Código estão descritos todos os deveres e direitos dos colaboradores e de todos que interagem com a empresa, como parceiros e prestadores de serviço. Usando como fundamento o DNA da empresa, sua missão, visão, valores e negócio, o documento trata de temas como relacionamento com clientes e fornecedores, cumprimento da legislação, relacionamento com o Meio Ambiente, integridade e respeito pelos Direitos Humanos e trabalhistas.

Além disso, a Precon Engenharia conta com um canal oficial de Ouvidoria. Sempre que um colaborador identificar problemas ou situações que acredita estar em desacordo com o Código de Ética e Conduta, e não conseguir resolver pelos canais normais da empresa, pode falar diretamente com o Conselho de Auditoria. O contato é feito **online ou via caixa postal**, sempre de forma confidencial.

Nossa Diretoria Executiva

Marcelo Monteiro de Miranda CEO

Engenheiro Civil formado pela UFMG, com MBA em Stanford e cursos de especialização em Harvard, Columbia e Singularity University, Marcelo atuou em cargos de alta direção em grandes empresas do setor da construção civil, como MRV e Andrade Gutierrez, e desde 2010 é CEO da Precon Engenharia. Em 2015, foi eleito Executivo do Ano pela Revista Encontro e faz parte da lista dos 10 CEOs de destaque do Brasil com menos de 40 anos pela Revista Forbes. Marcelo atua também como conselheiro e investidor em *startups* e participa do conselho de entidades de classe, como a ABRH, a ABCIC e a AMCHAM.



André Luiz Massote Monteiro COO

Graduado em Engenharia Civil pela UFMG e com MBA em Finanças Corporativas pelo IBMEC, André atuou nos grupos Asea Brown Boveri, Parana, Itambé e BS Construtora. Possui ampla experiência nas áreas de Orçamento, Marketing, Incorporação, Desenvolvimento Imobiliário, Gestão Comercial, e conquistou resultados expressivos na abertura de mercados em mais de 70 países.

Sistemas de Gestão e Controle

A Precon Engenharia investe constantemente em novas tecnologias e conta com uma série de soluções e *softwares* para suportar os principais processos da nossa operação com a mais alta confiabilidade.

Desde 2012 utilizamos o **maior sistema de gestão do mundo, o SAP**, no qual são controlados todos os processos de *backoffice* e operacionais, garantindo segurança e *compliance* nas transações por meio de auditorias e aprovações de fluxos pelos níveis gerenciais.

Para os processos de Departamento Pessoal, Recursos Humanos e Segurança do Trabalho, o sistema RM é utilizado, *software* da empresa Totvs que trabalha totalmente integrado com o SAP.

Nossa operação comercial e processos de vendas são gerenciadas pelo CRM (*Customer Relationship Management*) – Suahouse, especializado para o mercado imobiliário. E todo nosso processo de controle, precificação e venda de imóveis é feito dentro do sistema BEXS, ferramenta conceituada do ramo de incorporação imobiliária que também possui total integração com o SAP.

A etapa de **inspeções técnicas** de nossos produtos e montagem de nossas peças na Fábrica e obras é todo automatizado via *tablets*, com utilização do sistema MOBUS, *software* da empresa especializada em soluções para a construção civil Mega Sistemas.

Além disso, garantimos o controle e gestão da Qualidade com armazenamento de todos os nossos documentos internos na ferramenta de GED AutoDoc.



Guilherme Correia Lima
Diretor Administrativo

Graduado em Direito pela FUMEC e pós-graduado em Gestão de Negócios pela FDC, Guilherme cursou ainda especialização em Finanças Corporativas na FDC, Governança Corporativa no IBGC e Gestão de Projetos pelo IETEC. Possui experiência multifuncional tendo atuado em diversas áreas como Comercial, Desenvolvimento de Novos Negócios, Gestão de Contratos, Gestão de Projetos, Gestão Administrativa, Gestão Financeira e de Incorporações. Atua na Precon há mais de 16 anos.



Antônio Roberto G Quadros Cabral
Diretor Comercial Sistemas Construtivos

Graduado em Engenharia Civil e pós-graduado em Especialização de Estruturas, ambos pela UFMG, Antônio Cabral cursou Engenharia de Vendas pelo IETEC e Gestão para Executivos pela FDC. Atuou como Gerente de Projetos e Orçamentos e como Gerente Comercial, e está na Precon Engenharia há mais de 20 anos.



Antônio Fontes Machado
Diretor Financeiro

Graduado em Administração de Empresas e Gestão de Negócios pela UFRJ, possui 16 anos de carreira atuando em cargos de gestão na área financeira de empresas de grande e médio porte como AmBev, Locamérica e Hermes Pardini. Antônio possui experiência em Gestão de Custo, Gestão de Processos, IPO, Integração entre empresas, M&A e reestruturação de endividamento.



Isnar Maia de Freitas
Diretor de Engenharia

Graduado em Engenharia Civil pela FUMEC e pós-graduado em Estruturas de Concreto Armado pela UFMG, Isnar cursou MBA em Gerência de Projetos pela FGV. Atuou como Engenheiro Calculista pela SEEBLA, Engenheiro de Projetos e obras pela Andrade Gutierrez, Diretor de Projetos pela MM Projetos, Gerente de Projetos pela Premo, Supervisor de Projetos pela Minerconsult e Diretor de Engenharia da Precon.



Felipe Bernardes Rezende Pereira
Diretor Comercial e Crédito
Imobiliário Incorporação

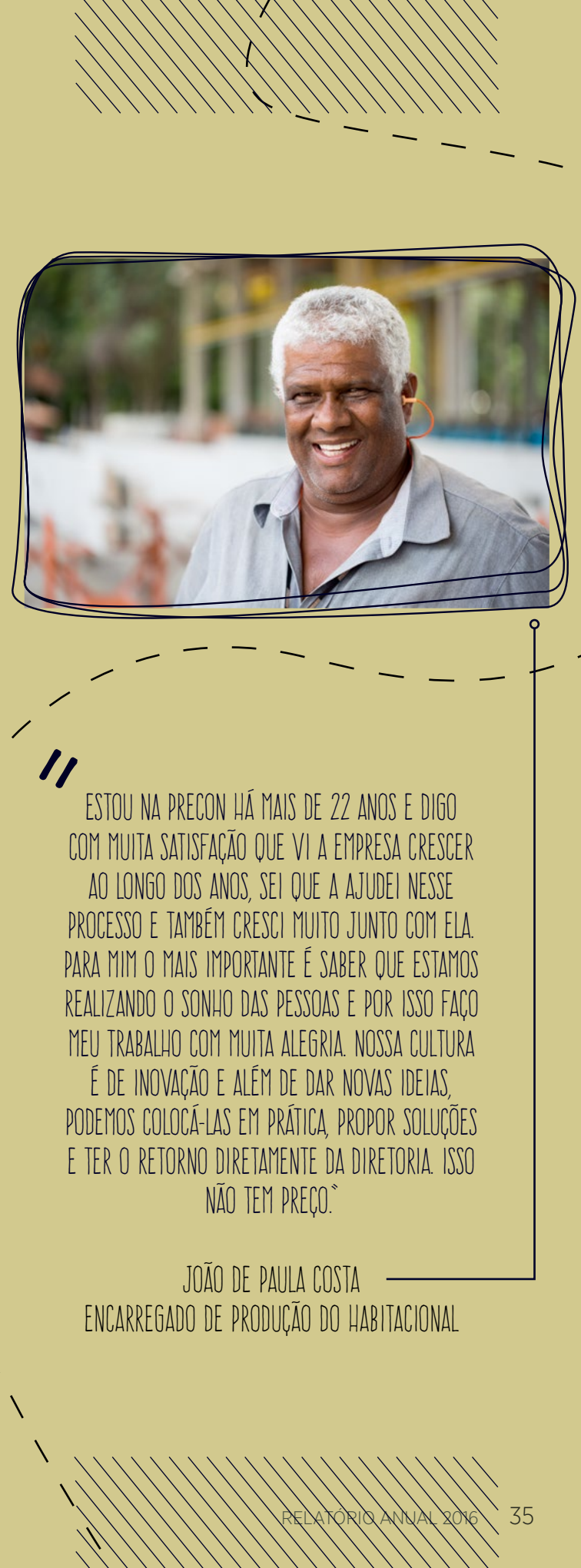
Graduado em Administração de Empresas pela Fumec, Felipe possui ampla experiência nas áreas de Vendas, Marketing, Crédito Imobiliário, Incorporação Imobiliária e Gestão de Processos, tendo atuado no Brasil e no exterior. Com experiências adquiridas na Itambé e na BS Construtora, está no time da Precon Engenharia desde 2010.



Marcelo Pereira Diniz
Diretor Comercial Adjunto

Graduado em Administração de Empresas, atua há mais de 25 anos na área comercial de estruturas pré-fabricadas, sendo 10 anos no Grupo Cavan, 5 anos na Incopre e 15 anos como diretor Adjunto Comercial da Precon.





Nossa Gente

“ PARA MIM, O GRANDE DIFERENCIAL DA PRECON É A AUTONOMIA QUE A EMPRESA NOS DÁ E A RELAÇÃO PRÓXIMA QUE TEMOS COM A DIRETORIA. DESDE O MEU PRIMEIRO DIA DE TRABALHO PERCEBI QUE A EMPRESA ERA DIFERENTE. AQUI TENHO MUITA AUTONOMIA, POSSO DAR MINHAS OPINIÕES QUE SEI QUE SERÃO OUVIDAS E LEVADAS EM CONTA. OS RESULTADOS DA EMPRESA ESTÃO NAS MÃOS DA EQUIPE, E TODOS SABEM QUE SÃO PARTE DISSO E QUE CADA UM TEM SUA IMPORTÂNCIA PARA O NEGÓCIO. ”

GUILHERME GONÇALVES CLEMENTINO
TRAINEE OBRAS HABITACIONAL

Na Precon Engenharia buscamos **profissionais comprometidos e alinhados com nosso DNA**, e queremos pessoas que sempre podem fazer mais e melhor. Nossa equipe tem o brilho nos olhos de quem quer sempre fazer diferente, está sempre disposta a andar um quilômetro a mais e tem a mente aberta, com o **pensamento “fora da caixa”**. Acreditamos que as pessoas permanecem conosco porque acreditam nos nossos propósitos e querem fazer parte desta empresa que vem fazendo a diferença na construção civil.

Acreditamos na retenção dos nossos talentos. Temos como diretriz desenvolver profissionais internos que já demonstraram possuir nosso DNA. Nossos colaboradores veem esse reconhecimento profissional como fator

de motivação e diferenciação no mercado. Temos uma importante missão de manter o alinhamento entre o propósito da Precon e as perspectivas da nossa equipe, para que possamos **sonhar juntos e transformar a indústria da construção civil**.

Contamos com mais de 1.000 funcionários divididos em nosso escritório, localizado em Belo Horizonte/MG; em nossa Fábrica em Pedro Leopoldo/MG; em nossas lojas e obras do sistema Habitacional, localizadas na capital mineira e região metropolitana; e em nossas obras dos Sistemas Construtivos, espalhadas por todos o país.

“ ESTOU NA PRECON HÁ MAIS DE 22 ANOS E DIGO COM MUITA SATISFAÇÃO QUE VI A EMPRESA CRESCEER AO LONGO DOS ANOS, SEI QUE A AJUDEI NESSE PROCESSO E TAMBÉM CRESCI MUITO JUNTO COM ELA. PARA MIM O MAIS IMPORTANTE É SABER QUE ESTAMOS REALIZANDO O SONHO DAS PESSOAS E POR ISSO FAÇO MEU TRABALHO COM MUITA ALEGRIA. NOSSA CULTURA É DE INOVAÇÃO E ALÉM DE DAR NOVAS IDEIAS, PODEMOS COLOCÁ-LAS EM PRÁTICA, PROPOR SOLUÇÕES E TER O RETORNO DIRETAMENTE DA DIRETORIA. ISSO NÃO TEM PREÇO. ”

JOÃO DE PAULA COSTA
ENCARREGADO DE PRODUÇÃO DO HABITACIONAL

Para promover o alinhamento constante da equipe com nossas diretrizes, adotamos práticas que são fundamentais para o engajamento e desenvolvimento dos profissionais:



RH mais perto de você: programa em que o RH visita os diversos setores da empresa e estabelece um diálogo face a face com os colaboradores.

Café com o PRESIDENTE



Café com o Presidente e Bate papo com a Produção: encontros que possibilitam aos colaboradores conhecer um pouco mais sobre a história da empresa, projetos em andamento e se aproximar da Diretoria.



Trilha do Saber: programa de treinamentos da Precon Engenharia.



Precon na Estrada: momento no qual os novos colaboradores são convidados a realizar uma visita à Fábrica e às obras para conhecer melhor os processos da empresa.

A PRECON ESTÁ SEMPRE NA ANTEMÃO DO MERCADO, INOVANDO NAS IDEIAS E NA FORMA DE TRABALHAR. HOJE TEMOS A SEGURANÇA EM SABER QUE VENDEMOS UM PRODUTO DE QUALIDADE E SOBRE O QUAL SABEMOS DAR EXPLICAÇÕES, JÁ QUE ENTENDEMOS TODO O PROCESSO E CONHECEMOS SOBRE OS EMPREENDIMENTOS ANTES DE INICIAR AS VENDAS. A PRECON É UMA ÓTIMA EMPRESA PARA TRABALHAR!

JOALERSON ELIAS ALVES DE PAULA,
CONSULTOR DE IMÓVEIS

ACHEI FANTÁSTICO PARTICIPAR DO CAFÉ. NELE PUDE CONHECER MAIS A PESSOA DO MARCELO E OS NOVOS COLEGAS DE EMPRESA. ACHO ESSA UMA ÓTIMA PRÁTICA, UMA OPORTUNIDADE ÚNICA, QUE EU NUNCA TINHA VISTO EM NENHUMA OUTRA EMPRESA. ALÉM DE PODER CONVERSAR SOBRE A EXPERIÊNCIA DO NOSSO PRESIDENTE E A VISÃO DE MERCADO, ELE AINDA DEU MUITA ABERTURA E SE MOSTROU MUITO INTERESSADO PELA HISTÓRIA DE TODOS NÓS.



LUCAS ALVES MACHADO,
COMPRADOR



Programa Líderes em Produção e Academia de Líderes: iniciativas com foco no desenvolvimento pessoal e profissional dos nossos gestores.



Programa de Desenvolvimento Individual (PDI): possibilita ao colaborador realizar o planejamento/desenvolvimento da sua carreira, alinhado com as estratégias da empresa.



Programa de Educação de Jovens Adultos (EJA): realizado na Fábrica, em parceria com o SESI de Pedro Leopoldo/MG, com objetivo de proporcionar oportunidade àqueles colaboradores que não concluíram o Ensino Fundamental e Médio.



PROGRAMA DE ESTÁGIO



Programa de Estágio: porta de entrada para grandes talentos. Após ingressar na empresa, os profissionais são desenvolvidos pela Precon Engenharia desde a base e podem participar do processo seletivo interno para o **Programa Trainee**.



Programa Bolsa de Estudos: incentivo educacional para cursos Técnicos, de Graduação e Pós-Graduação.



Equipe de vendas

Manter nosso time de Corretores sempre motivado e engajado é a melhor maneira de garantir as vendas e uma relação positiva com os clientes. Para isso, contamos com acompanhamento constante do Gerente Comercial, dos Gerentes Regionais e dos profissionais de Recursos Humanos, que realizam visitas periódicas às lojas; promovemos reuniões diárias entre os Gerentes de lojas e suas equipes; e adotamos campanhas pontuais de bonificação e incentivos de performance.

Ao ingressar na empresa, os integrantes da equipe Comercial passam pelo **Programa Primeiros Passos**, no qual participam de um treinamento de três dias em que são abordados diversos assuntos, como nosso método construtivo, principais obras, processos de vendas, análise de crédito, entre outros.

O **Programa de Excelência** (PEX) é outra importante ferramenta, por meio da qual a Precon certifica e premia trimestralmente os Corretores e Gerentes de lojas que seguem os processos previamente definidos, com avaliação de indicadores como desempenho em vendas, qualidade e gestão.



Trimestralmente realizamos nossa **Convenção de Vendas**, com apresentação de resultados, novas metas e desafios, fechamento dos números do trimestre e premiação dos destaques de vendas no período.

AQUI NA PRECON TUDO É DIFERENTE DAS OUTRAS EMPRESAS EM QUE TRABALHEI. TEMOS UM ACOMPANHAMENTO CONSTANTE, TREINAMENTOS, INTEGRAÇÃO AO PROCESSO DE VENDAS E UM SISTEMA QUE NOS AJUDA EM TODAS AS ATIVIDADES DO DIA A DIA. A GERÊNCIA NOS ESCUTA, PODEMOS DAR IDEIAS E SABEMOS QUE SEREMOS OUVIDOS.

DARFANE BARBOSA GUIMARÃES
CONSULTORA DE IMÓVEIS

Comunicação

Na Precon, a Comunicação é entendida como instrumento estratégico, visando sempre ao clima organizacional favorável, ao diálogo transparente, à otimização da produtividade, além de promover a inclusão, a motivação e o sentimento de pertencimento.

Em linha com esse pensamento, as unidades operacionais possuem quadros de avisos e murais em pontos estratégicos. A Precon também dispõe de ferramentas online para divulgação de informações; e de um Portal de Vídeos exclusivo, utilizando a plataforma da Samba Tech, uma das maiores e mais inovadoras empresas de soluções digitais da América Latina, no qual os colaboradores podem conferir o que acontece em todas as unidades.

Já é uma tradição na Precon Engenharia comemorar junto com a equipe as principais datas festivas do ano, as conquistas da empresa e dos setores. A empresa incentiva sua equipe a buscar a melhor qualidade de vida e investe em ações solidárias, como campanhas de doação de agasalho e o Outubro Rosa. Além de buscar o engajamento dos nossos colaboradores, também compartilhamos nossas ações nas redes sociais, como forma de inspirar nossos seguidores.

De cara nova

Para proporcionar um ambiente inovador, descontraído e acolhedor, nossa sede em Belo Horizonte/MG foi revitalizada em 2016, com um ousado projeto de sinalização e ambientação. Usando como inspiração os pilares da empresa e a cultura das *startups* do Vale do Silício, o *layout* estimula a criatividade de nossos colaboradores. Com plotagens e painéis coloridos, paisagismo e salas de reuniões temáticas, nossa equipe usufrui de um ambiente divertido e colaborativo, que torna a rotina de trabalho muito mais produtiva.

ANTES ERA TUDO MUITO SÉRIO, PÁLIDO, FECHADO. QUANDO CHEGUEI E VI TUDO DIFERENTE, AÍ SIM ACHEI COM A CARA DA PRECON! O PERFIL DA EMPRESA É DE INTERAÇÃO, INOVAÇÃO, DE QUERER FAZER E SER DIFERENTE, E DEPOIS QUE TUDO ESTAVA DE CARA NOVA, COLORIDO, O AMBIENTE PASSOU A COMBINAR COM A CULTURA DA EMPRESA E COM AS PESSOAS.

FRANCISCA J. LEONCIO FERREIRA SILVA
AUXILIAR DE ATENDIMENTO





Saúde e segurança

Temos uma preocupação constante em cuidar dos nossos colaboradores. Para isso, possuímos um SESMT próprio (Serviço Especializado em Segurança e Medicina do Trabalho) responsável por colocar em prática ações que contribuem com a saúde e a segurança da nossa equipe.

Em 2016, tivemos o **menor índice de acidentes** sem perda de tempo dos últimos sete anos, um número 32% menor que o do ano anterior. Do total de acidentes com e sem afastamento, registramos uma redução de 8% em relação a 2015: foram 25 acidentes em 2016 contra os 27 do ano anterior.

Esse desempenho é resultado da nossa Política de Segurança e Prevenção de Acidentes do Trabalho, mas continuamos com a **META ZERO ACIDENTES**. Para isso, investimos nas seguintes frentes de ação:

- Treinamentos, campanhas e ações de conscientização;
- Patrulha mensal de segurança, com identificação de condições de riscos;
- Implementação de melhorias de condições de trabalho;
- Acompanhamento da Saúde Ocupacional a colaboradores com doenças pré-existentes;
- Plano de Saúde e Odontológico para a preservação da saúde de nossa equipe, além dos exames periódicos;
- Convênios com academias, restaurantes e instituições de lazer, para promover o bem-estar.
- Além disso, diariamente na Fábrica e nas obras são realizados os **Diálogos Diários de Segurança (DDS)** com as equipes, nos quais são tratados temas de Saúde, Segurança e preservação do Meio Ambiente.

Em 2016,
registramos uma
redução de

8%

do total de acidentes
com e sem afastamento
em relação a 2015

Em 2016 foi implantado o setor de Meio Ambiente, que trouxe as seguintes melhorias:

- Implantação da Coleta Seletiva na Fábrica;
- Definição dos indicadores de resíduos sólidos (classe I e II);
- Execução do Projeto de Reaproveitamento de Água de Chuva na Fábrica;
- Regularização do cumprimento de todas as Legislações Ambientais Estaduais e Municipais;
- Realização de Monitoramento Ambiental de Veículos Pesados (fumaça preta).



Nossos Clientes

Habitacional

Na Precon Engenharia, nosso principal objetivo é **encantar os clientes**. Nosso compromisso é procurar reverter todas as vantagens que a inovação e a sustentabilidade trazem para nossos processos em benefícios e em melhorias para os clientes.

Para isso, investimos na construção de relacionamentos próximos, oferecendo a nossos clientes um **atendimento solícito e de qualidade**, sempre pautado pelo aprimoramento constante dos processos e por uma comunicação ativa e orientativa.

Em 2016 reestruturamos o setor de Relacionamento com o Cliente, com ampliação da equipe e revisão dos processos; investimos em sistemas de gestão dos atendimentos e relacionamento; cria-

A Precon Engenharia atende a pessoas com perfil adequado ao Programa Minha Casa Minha Vida 3



CLIENTES JOVENS: 62% têm até 35 anos

Renda média: R\$2,9 MIL

Em busca do primeiro imóvel **sonho da casa própria**





Nela listamos os pontos de contato com o cliente, discriminando todos os passos que ele percorre após a compra do apartamento. Em cada etapa o cliente recebe comunicados e vídeos orientativos com alinhamento das informações, tornando a comunicação mais clara, objetiva e alinhada com suas expectativas e necessidades.



mos núcleos de atendimento especializados para mídias sociais e síndicos; implantamos uma **Régua de Comunicação** para melhorar a experiência dos consumidores com a empresa, e promovemos diversas ações de encantamento.

O retorno positivo dos clientes já é uma realidade e os **indicadores vêm melhorando a cada dia**. Isso pode ser comprovado na redução mensal do volume de ligações perdidas; no aumento da confiança em outros canais de atendimento e na diminuição no volume total de registros, o que nos mostra que estamos sendo, cada vez mais, efetivos nos nossos processos e consistentes em nossa comunicação com os clientes.

Além de todos esses cuidados, buscamos conhecer mais profundamente a percepção do cliente sobre nossa empresa. Para isso, utilizamos a pesquisa de satisfação Net Promoter Score (NPS), que mensura o grau de satisfação e fidelidade dos consumidores de forma simples e com agilidade de **feedback**, possibilitando uma atuação mais precisa.

Resultados Pesquisa de Satisfação:



60% de aumento da satisfação dos clientes de 2015 para 2016

A PRECON NÃO CONSTRÓI APENAS APARTAMENTOS, E SIM SONHOS. FIZ PESQUISAS EM OUTRAS CONSTRUTORAS, MAS SÓ NA PRECON ENCONTREI TUDO O QUE PRECISAVA: ATENÇÃO NO ATENDIMENTO, INFORMAÇÃO SOBRE TODAS AS ETAPAS E MUITA QUALIDADE NO IMÓVEL. ESTOU MUITO FELIZ!

NATALI MACHADO - CLIENTE



Entre as ações desenvolvidas para encantar nossos clientes e tornar a experiência com a empresa inesquecível e positiva, está o **DECORADO VIRTUAL PRECON**. Além de ter sido a primeira empresa a montar um apartamento decorado do Minha Casa Minha Vida em tamanho real dentro de um Shopping, a Precon Engenharia também foi pioneira e possibilitou aos clientes conhecer o apartamento decorado utilizando a tecnologia de realidade aumentada, por meio de um óculos de realidade virtual.



Todo esse trabalho vem sendo construído para que a relação dos nossos clientes com a Precon Engenharia seja cada vez mais satisfatória.

ACHEI O ATENDIMENTO DA PRECON EXCELENTE! TODOS ESCLARECERAM MINHAS DÚVIDAS E TUDO O QUE FALARAM ESTAVA NO CONTRATO, O QUE SUPEROU AS MINHAS EXPECTATIVAS. CONHECI A OBRA E O APARTAMENTO DECORADO E FIQUEI ENCANTADO. NOTA 1000 PARA A PRECON!

GABRIEL CARVALHO - CLIENTE



Pré-fabricados de Concreto

Como forma de medir nossa atuação nos projetos de construção que utilizam nossos pré-fabricados de concreto, aplicamos uma **Pesquisa de Satisfação** junto aos clientes desse segmento após a conclusão das obras, com base nos requisitos das normas da Associação Brasileira da Construção Industrializada de Concreto (ABCIC).

Na pesquisa, o cliente tem a oportunidade de avaliar os principais temas envolvidos na execução dos serviços, desde o atendimento até a qualidade técnica da construção.

Nas obras concluídas em 2015, o resultado da pesquisa apontou nosso índice de satisfação em 90%, e diversas obras obtiveram 100% de satisfação. **Em 2016, nosso índice foi ainda superior e chegou a 99%.**

Para 2017, o método da pesquisa está sendo revisto pela nossa equipe de Gestão de Contratos, a fim de aumentar a aderência e a participação dos clientes, de forma que possamos gerar ainda mais melhorias em nosso atendimento e na execução dos serviços.

A PRECON ENGENHARIA TEM SIDO NOSSA PARCEIRA HÁ MUITOS ANOS, NOS ATENDENDO DE FORMA A SUPERAR AS EXPECTATIVAS DESDE O INÍCIO DE CADA OBRA ATÉ SUAS ENTREGAS E O SUPORTE PÓS OBRA, O QUE NOS MOTIVA A FAZER DESTA PARCERIA UMA ALIANÇA CADA VEZ MAIS FORTE!

IVAN TRIVELLATO - TAMBASA

ESCOLHI A PRECON ENGENHARIA DEVIDO À CONFIANÇA REFERENTE À QUALIDADE DOS MATERIAIS E SERVIÇOS PRESTADOS ALÉM DA PONTUALIDADE E SERIEDADE NA ENTREGA DA OBRA.

TELMO NAMEN LOPES - COLINA EMPREENDIMENTOS E PARTICIPAÇÕES



Nossas Parcerias

G4-16; G4-25; G4-26; G4-27

Fornecedores

Para assegurar a qualidade de nossas obras, os prazos de entrega, a satisfação de nossos clientes, a segurança de nossos colaboradores e a redução de impactos ambientais e sociais, nossa gestão da cadeia de fornecedores está em constante aperfeiçoamento.

Os requisitos de sustentabilidade da Precon Engenharia são tratados como princípios fundamentais nas etapas de seleção, homologação e avaliação de fornecedores. Para tanto, exigimos que todos cumpram rigorosamente os requisitos do nosso **Código de Conduta Ética para Fornecedores**.

Todo processo é efetuado através do IQF - Índice de Qualificação de Fornecedores, que monitora pontos como: Capacidade técnica; Saúde financeira; Práticas socioambientais; Certificações; Segurança e saúde no trabalho; Preço; Capacidade de atendimento; e Qualidade do produto.

A partir desta avaliação é gerada uma nota para cada fornecedor. Os que ficam com nota mediana

têm seu desempenho acompanhado por nossa equipe e aqueles que apresentam nota insatisfatória devem ser requalificados.

Para a contratação de fornecedores de itens críticos, a Precon realiza análises prévias para identificação de potenciais riscos, e promove medidas complementares de avaliação. Entre elas estão o acompanhamento através de auditores internos; visitas às instalações dos fornecedores para avaliação de estrutura física e meios de produção; realização de testes laboratoriais, entre outras ações para mitigar qualquer possível risco.

Em 2016 mantivemos relacionamento comercial com **1.779 fornecedores**, uma crescente de 11% em relação ao ano anterior. Dentre eles, empresas de pequeno, médio e grande porte, empresas nacionais e multinacionais.

EM 2016, PRESTADORES DE SERVIÇO LOCAIS REPRESENTARAM 74% DOS FORNECEDORES CONTRATADOS

Comunidade acadêmica

A presença constante e ativa junto às universidades e em eventos de sustentabilidade é uma característica da Precon Engenharia, que acredita ser um importante espaço de diálogo e disseminação das nossas práticas. Outra ação realizada é a participação frequente do nosso CEO Marcelo Miranda e demais diretores em palestras, congressos, seminários e eventos promovidos pelas principais universidades do país.

Também possuímos convênios com diversas instituições de ensino de Belo Horizonte e região, que ofertam descontos exclusivos aos nossos colaboradores e seus dependentes; e mantemos parceria com empresas juniores, nas quais os alunos desenvolvem projetos exclusivos para a Precon Engenharia.

Durante a implantação da SHP, a empresa teve que submeter o sistema a uma avaliação tecnológica. Para avaliação do desempenho e validação final da tecnologia perante os órgãos responsáveis, foram realizados testes nos laboratórios da UFMG - Universidade Federal de Minas Gerais (por meio da Fundação Cristiano Otoni), que continua como grande parceira durante o desenvolvimento contínuo de nossas melhorias.



COMO CONSULTOR DA PRECON TRABALHEI DESDE O INÍCIO DO PROCESSO DE VALIDAÇÃO DA SHP (SOLUÇÃO HABITACIONAL PRECON) JUNTO AO SINAT. A SHP FOI APROVADA EM TODOS OS QUESITOS DE DESEMPENHO EXIGIDOS PELAS NORMAS BRASILEIRAS. APÓS A IMPLANTAÇÃO DA SOLUÇÃO, ATUEI E ATUO NO MONITORAMENTO DAS OBRAS E SOU TESTEMUNHA DO PROCESSO INOVADOR E DA MELHORIA CONSTANTE DOS PROCEDIMENTOS DESDE A FABRICAÇÃO DOS ELEMENTOS ATÉ A IMPLANTAÇÃO NAS OBRAS, SEMPRE SE PREOCUPANDO COM A QUALIDADE E A SUSTENTABILIDADE.

ROBERTO MÁRCIO DA SILVA
PROFESSOR TITULAR DO DEPARTAMENTO DE ENGENHARIA DE ESTRUTURAS DA UFMG



UFMG
UNIVERSIDADE FEDERAL DE MINAS GERAIS

Outra grande parceira da Precon é a **Fundação Dom Cabral (FDC)**. Em 2015, a instituição produziu *videocases* sobre a Solução Habitacional Precon para serem usados como fonte de estudos e debates para os alunos da especialização e MBA. A ação foi complementar ao estudo de caso produzido pela FDC em 2012, comparando nosso sistema com a construção tradicional e o posicionando como uma nova referência em construção industrializada e sustentável. Com isso, a **SHP** é utilizada como case de sucesso em várias disciplinas da instituição.



A PRECON ENGENHARIA É UMA GRANDE PARCEIRA DA FDC. FAZ PARTE DO EXECUTIVE ADVISORY BOARD DO NOSSO MESTRADO PROFISSIONAL, QUE NOS AJUDA POR MEIO DE SEMINÁRIOS DE PESQUISA, DA PARTICIPAÇÃO EM NOSSAS BANCAS DE DISSERTAÇÃO OU EM SALA DE AULA.

Comunidades vizinhas

Durante a fase de prospecção do terreno, a Precon avalia vários aspectos da região em que a obra será implantada, além da disponibilidade de serviços básicos nas proximidades para atender aos futuros moradores, como escolas, unidades de saúde, comércio e transporte público. Durante o processo de aprovação do projeto, benfeitorias nessas áreas são acordadas com os órgãos públicos, como obras de contrapartida que valorizam a região e proporcionam bem-estar à comunidade (**construção de praças, infraestrutura urbana, capeamento e asfalto de ruas e avenidas, entre outros**).

Durante a obra, fase que tradicionalmente causa incômodo à vizinhança em função de ruídos, geração de resíduos e trânsito de materiais, nosso sistema construtivo industrializado se destaca por proporcionar uma **obra silenciosa, rápida, com baixa geração de resíduos**, e um menor fluxo de entrega de materiais,



A PRECON TAMBÉM NOS APOIA EM NOSSOS CURSOS DE ESPECIALIZAÇÃO, ONDE O FOCO CENTRAL É MOSTRAR AOS NOSSOS ALUNOS A INTEGRAÇÃO ENTRE AS ÁREAS DA EMPRESA, E, PRINCIPALMENTE, COMO A INOVAÇÃO É CENTRAL PARA O ALCANCE DE DIFERENCIAIS COMPETITIVOS.

APOIADOS NO EXEMPLO DA PRECON, EXPLORAMOS COM NOSSOS PARTICIPANTES A CONEXÃO ENTRE O NEGÓCIO E A SUSTENTABILIDADE, ADVOGANDO A TESE QUE ELA É UM PILAR IMPORTANTE NA CONCEPÇÃO DOS MODELOS DE NEGÓCIO ATUAIS.*

ROSILEIA MILAGRES
COORDENADORA DO MESTRADO PROFISSIONAL: GESTÃO
CONTEMPORÂNEA DAS ORGANIZAÇÕES
PROFESSORA E PESQUISADORA – FDC

visto que as estruturas são pré-fabricadas em nossa Fábrica e já chegam ao canteiro de obra equipadas com componentes como janelas, portas e peitoris.

Além disso, nossa equipe realiza um trabalho prévio de apresentação do projeto à vizinhança, disponibilizando contatos diretos para o caso de qualquer incômodo durante a evolução da obra.

A Precon também promove projetos sociais com as comunidades locais, como o **Programa de Capacitação de Jovens**, concebido para preparar futuros profissionais para ingressarem no mercado de trabalho. O público alvo são moradores das comunidades situadas nas proximidades das obras e da Fábrica.



Instituições financeiras e poder público

A Linha Ville, produto da SHP, é voltada exclusivamente para o público com renda de 3 a 10 salários mínimos, financiada pelo Programa Minha Casa Minha Vida, do Governo Federal.

O Programa, lançado em 2009, oferece subsídio ao valor do imóvel e taxas de juros reduzidas que permitem que famílias de baixa renda adquiriram um imóvel formal.

A Precon Engenharia aderiu ao Programa com o importante objetivo de atuar no déficit habitacional na base da pirâmide brasileira. E nos últimos anos já garantimos a milhares de brasileiros a realização do sonho da casa própria.

Para isso, contamos com grande parceria da Caixa Econômica Federal (CEF) como operadora de fundos de financiamento para nossos clientes e avaliação de crédito para dar continuidade ao processo de compra.

CAIXA

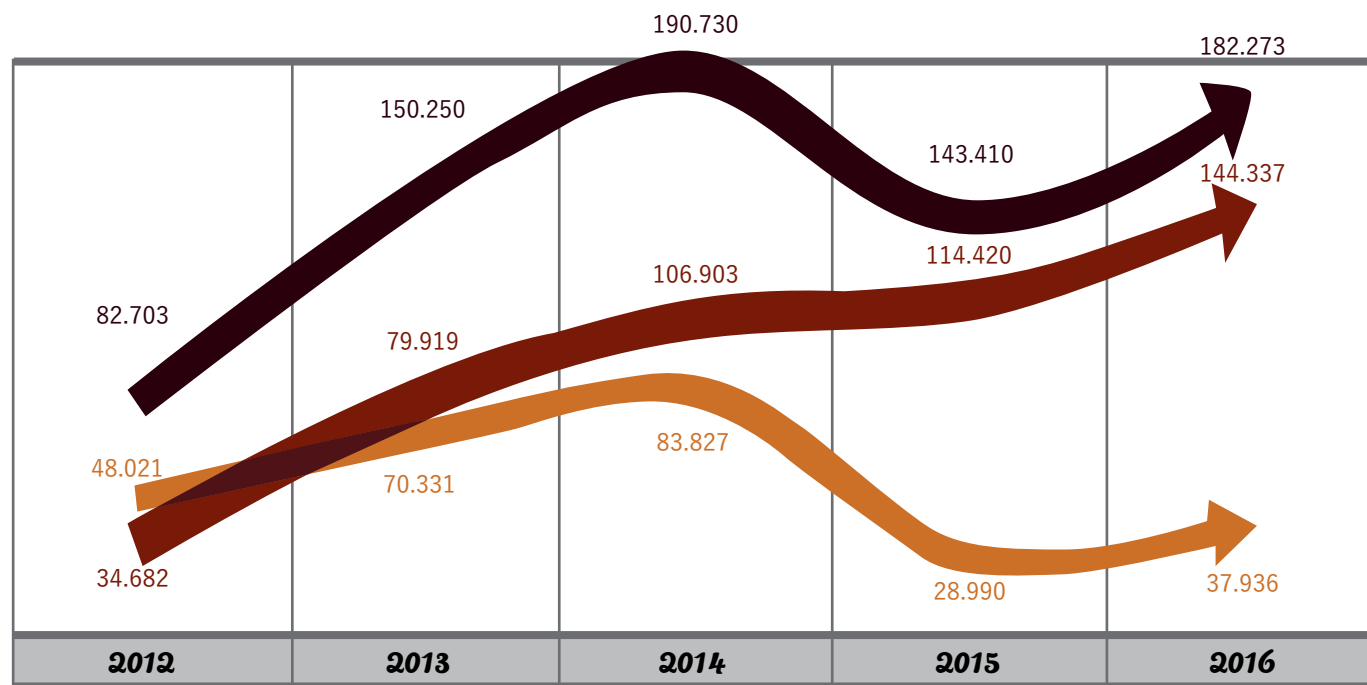
Minha Casa
Minha Vida

Nossos números

O ano de 2016 não foi excelente em resultados econômicos, mas mesmo frente aos grandes desafios do setor, a empresa conseguiu terminar o ano de forma equilibrada, com um crescimento de cerca de 26% em sua Receita Líquida.

EVOLUÇÃO DA RECEITA LÍQUIDA

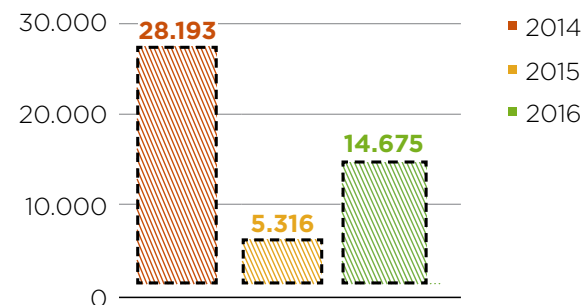
EM R\$ MIL



→ CONSOLIDADO → INCORPORAÇÃO → SISTEMAS CONSTRUTIVOS

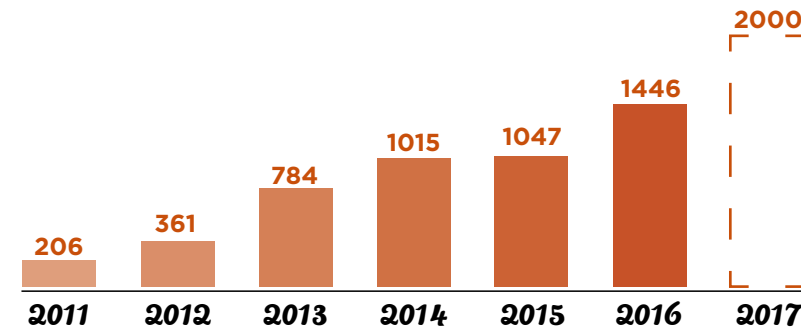
Destaque para o contínuo crescimento da **Solução Habitacional Precon - SHP**, que continua demonstrando força e crescimento em sua receita e vendas. A empresa continuará a investir no desenvolvimento e aperfeiçoamento de sua solução inovadora e sustentável, que é a aposta para o contínuo crescimento nos próximos anos.

Ebtida



VENDAS BRUTAS INCORPORAÇÃO

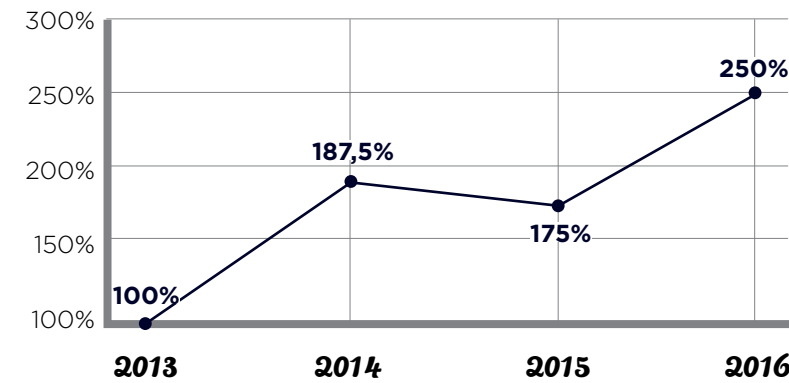
EM UNIDADES



PROJEÇÃO DE VENDAS DE 2.000 UNIDADES EM 2017

GANHO DE PRODUTIVIDADE - PRAZO MONTAGEM

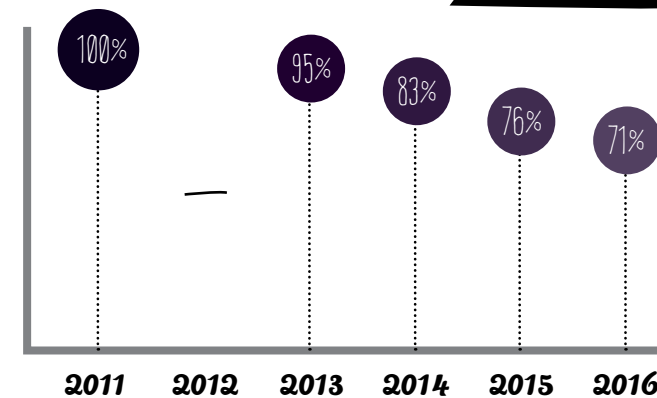
PAVIMENTOS / SEMANA / GRUA



2013 → 2016
Tivemos um ganho de produtividade no tempo de montagem da SHP de **150%** em função da inovação contínua.

GANHO DE PRODUTIVIDADE

CUSTO UNITÁRIO DA SHP



De 2011 até 2016 a Precon Engenharia, através de contínuas melhorias de processos e inovação, conseguiu um ganho de produtividade que **reduziu em 29% o custo unitário** de construção das unidades da SHP.

ACESSE NOSSAS DEMONSTRAÇÕES FINANCEIRAS: WWW.PRECONENGENHARIA.COM.BR/RESULTADOSFINANCEIROS

Nosso resumo



CLIENTES JOVENS: **62%** têm até **35 anos**

Renda média: **R\$2,9 MIL**

Em busca do primeiro imóvel **sonho da casa própria**



1º empreendimento do Minha Casa Minha Vida a ser certificado com o Selo Azul de Sustentabilidade da Caixa



Nº1

a empresa sustentável do Brasil no setor de construção



Equipe participativa



Gestão Simples

EMPRESA SIMPLES DE GENTE SIMPLES

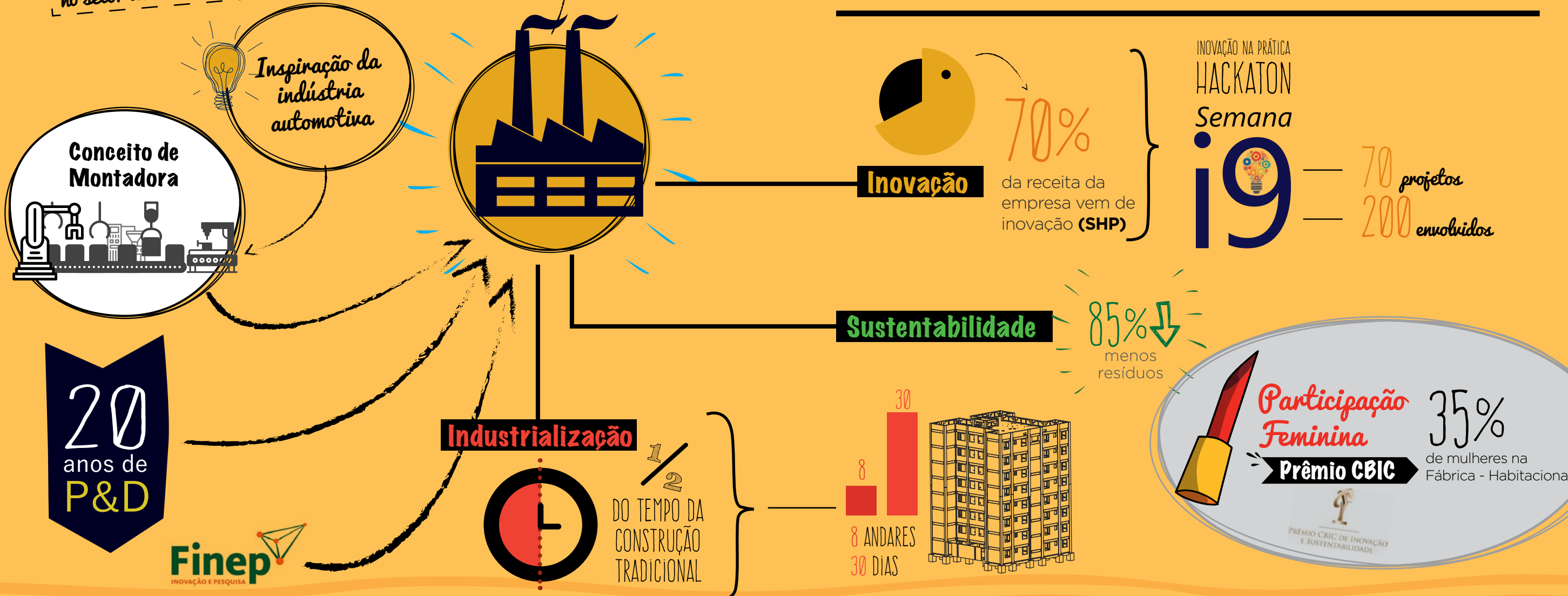
Gestão Inovadora

CONCEITO DE STARTUP E PRÁTICAS INSPIRADAS NO VALE DO SILÍCIO

Nº1

entre as construtoras

nas melhores empresas para se trabalhar - Guia Você S/A



Conceito de Montadora

Inspiração da indústria automotiva

Inovação

70%

da receita da empresa vem de inovação (SHP)

INOVAÇÃO NA PRÁTICA HACKATON Semana

i9

70 projetos

200 envolvidos

Sustentabilidade

85% ↓

menos resíduos

Industrialização

1/2

DO TEMPO DA CONSTRUÇÃO TRADICIONAL



8 ANDARES
30 DIAS



Participação Feminina **35%**
Prêmio CBIC

de mulheres na Fábrica - Habitacional



20 anos de P&D



Nossas Obras

Diferenciais

S7HP



474 M²



MAIOR BANHEIRO DA CATEGORIA



PRIVACIDADE COM CORREDOR DE CIRCULAÇÃO



PISO LAMINADO DE MADEIRA



JANELAS AMPLAS E ILUMINAÇÃO NATURAL



ELEVADOR



PORTAS ACESSÍVEIS AOS CADEIRANTES



PAREDES REMOVÍVEIS



VILLE BARCELONA - BETIM/MG



VILLE LISBOA - LAGOA SANTA/MG



VILLE SIENA - SETE LAGOAS/MG



VILLE HOLLYWOOD - BELO HORIZONTE/MG

Novidade - empreendimento com 12 andares



VILLE VENEZA - VESPASIANO/MG

Pré-fabricados de Concreto



FIAT | EDIFÍCIO ESTOCAGEM - BETIM/MG



IGREJA UNIVERSAL DO REINO DE DEUS - BELO HORIZONTE/MG



ESTÁDIO MINEIRÃO - BELO HORIZONTE/MG



EDIFÍCIO GARAGEM DO TEMPLO DE SALOMÃO - SÃO PAULO/SP



SUPERMERCADO COELHO DINIZ - IPATINGA/MG

Nossos Reconhecimentos

Certificações:

- ISO 9001:2008 - Certificado BVQI
- PBQP-H (Nível A) - SIAC
- ABCIC (Selo de Excelência nível III)
- Certificação SINAT - Datec
- Selo Azul - Caixa Econômica Federal - primeira empresa brasileira a construir e certificar um empreendimento pelo programa MCMV com o Selo Azul da Caixa



Premiações e reconhecimentos:

- **Guia EXAME de Sustentabilidade (2015 e 2016)** - Em 2016, destaque como a empresa mais sustentável do Brasil no segmento da construção civil.
- **Guia Você S/A - Melhores empresa para se trabalhar em 2015 e 2016** - Em 2016, 1º lugar entre as construtoras e o 3º no segmento de construção.
- **GPTW (Great Place to Work) - Melhores empresas para se trabalhar | Minas Gerais 2015** - Eleita a 4ª melhor empresa para se trabalhar no estado.
- **Prêmio ECO | AMCHAM (edições 2012, 2013, 2014, 2015 e 2016).**
- **Revista Forbes (2015)** - Marcelo Miranda foi um dos 10 CEOs de destaque no Brasil com menos de 40 anos.
- **Prêmio EY Empreendedor do Ano (2015)** - Mar-

- celo Miranda foi destaque como Empreendedor do Ano na Categoria Sustentável.
- **Revista Encontro | Mineiros do ano 2015** - Marcelo Miranda foi eleito o executivo do ano.
- **Prêmio CBIC de Inovação e Sustentabilidade (edições 2012, 2013 e 2014).**
- **Premiação Instituto Ethos | Caso de Negócio Sustentável (2013)** - A SHP foi reconhecida como iniciativa inovadora em sustentabilidade. Esse prêmio nos permitiu representar o Brasil no Fórum Mundial de Economia Responsável em Lille, na França.
- **Climate Change Conference | Organização das Nações Unidas (ONU) (2014).**
- **Prêmio Ser Humano 2015 | ABRH (Associação Brasileira de Recursos Humanos)** - Categoria res-

- ponsabilidade social com o tema "Inclusão social de mão de obra feminina nas áreas de produção".
- **Prêmio ABCIC | Obra do Ano 2015** - destaque para a obra do Sistema Construtivo - Espessadores de Rejeitos para a Vale.
- **Prêmio PINI 2016** - Categoria: Pré-fabricados (edições 2005, 2006, 2008, 2009 e 2016) | Categoria: Arquitetônicos de Fachada para Edifícios (edições 2007, 2011, 2012, 2016).
- **SUSTENTAR | RANKING DE PRODUTOS E TECNOLOGIAS SUSTENTÁVEIS** - 1º lugar na categoria produto (2015 e 2016).
- **Ranking Benchmarking Brasil 2015** - Melhores Práticas de Sustentabilidade do País.
- **Latin American Quality Institute** - Empresa do

Ano e CEO destaque de 2014.

- **PRÊMIO IMEC | Instituto Mineiro de Engenharia (2008, 2009, 2010, 2012, 2013, 2014).**
- **Prêmio Green Building Council Brasil (2013)** - categoria Construtora.
- **Prêmio IBEF - Instituto Brasileiro de Executivos de Finanças de Sustentabilidade (2013).**
- **Fórum de Abertura de Capitais 2012 | BMF & Bovespa e Finep.**
- **Prêmio Destaque Empreendedor - CDL Jovem (2012).**
- **Prêmio Furnas Ouro Azul | Diários Associados e Eletrobrás Furnas (2012).**
- **Prêmio Top Engenharias AEAEE UFMG (edições 2009, 2010, 2011).**

Sumário de conteúdo GRI

Este relatório é inspirado na GRI-G4. A intenção da empresa é continuar investindo para, a cada ciclo, apresentar um documento mais completo e maduro, com o registro de avanços graduais, refletindo o compromisso da Precon Engenharia com a gestão sustentável.

Conteúdo padrão	Página	Observação
Estratégia e análise		
G4-1. Declaração do detentor do cargo com maior poder de decisão na organização (como diretor-presidente, presidente do conselho de administração ou cargo equivalente) sobre a relevância da sustentabilidade para a organização e sua estratégia de sustentabilidade.	6	
G4-2. Descrição dos principais impactos, riscos e oportunidades.	9, 21, 22, 23, 26, 59	
Perfil organizacional		
G4-3. Nome da organização.	4	
G4-4. Principais marcas, produtos e/ou serviços. Indicar a natureza de seu papel na oferta desses produtos e serviços e até que ponto faz uso de terceirização. Porte da organização, incluindo: número de empregados, vendas líquidas, capitalização total discriminada em termos de dívida e patrimônio líquido e quantidade de produtos ou serviços oferecidos.	4, 5, 14, 16, 17	
G4-5. Localização da sede da organização.	4, 35, 39, 60	
G4-6. Número de países em que a organização opera e nome dos países em que suas principais operações estão localizadas ou são especialmente relevantes para as questões de sustentabilidade cobertas pelo relatório.		A PRECON Engenharia é uma empresa brasileira localizada no Estado de MG.
G4-7. Tipo e natureza jurídica da organização.	4, 27	
G4-8. Mercados atendidos (incluindo discriminação geográfica, setores atendidos e tipo de clientes/beneficiários).	4, 5, 19, 41, 52, 53	
G4-9. Porte da organização.	34, 35, 48, 49	
G4-10. Informar o número total de empregados por contrato de trabalho e gênero; permanentes por tipo de emprego e de gênero e o número total da força de trabalho por empregados e terceiros e por gênero; por região e por gênero.	22, 24, 34 a 39	
G4-11. Relatar o percentual do total de empregados abrangidos por acordos de negociação coletiva.		100% do total dos empregados são cobertos por acordos de negociação coletiva.
G4-13. Reportar qualquer mudança significativa no período de relato referente a porte, estrutura da organização, propriedade ou de sua cadeia de suprimentos.	8, 6, 9	
G4-14. Explicação de se e como a organização aplica o princípio da precaução.	6, 8, 14 a 23, 27, 28, 40	
G4-15. Cartas, princípios ou outras iniciativas desenvolvidas externamente de caráter econômico, ambiental e social que a organização subscreve ou endossa.	8, 12, 27, 54	

Compromisso com iniciativas externas		
G4-16. Participação em associações (como federações de indústrias) e/ou organismos nacionais/internacionais de defesa.	6, 8, 18, 19, 28, 43, 45, 46	
Aspectos materiais identificados e limites		
G4-17. Listar todas as entidades incluídas nas demonstrações financeiras consolidadas ou documentos equivalentes e relate se qualquer entidade incluída nas demonstrações financeiras consolidadas ou documentos equivalentes da organização não foi coberta pelo relatório.	49	Todas as entidades incluídas nas demonstrações financeiras foram cobertas pelo relatório. Acesse nossas demonstrações financeiras: www.preconengenharia.com.br/resultadosfinanceiros
G4-18. Explique o processo de definição do conteúdo do relatório e os limites dos aspectos e como a organização implementou os princípios de elaboração do relatório para a definição do conteúdo do relatório.	10, 11	
G4-19. Liste todos os aspectos relevantes identificados no processo de definição do conteúdo do relatório.	12, 13	
G4-20. Para cada aspecto material, reporte o limite do aspecto dentro da organização.		
G4-21. Para cada aspecto material, comunicar o limite do aspecto fora da organização.		
G4-22. Explicação das consequências de quaisquer reformulações de informações fornecidas em relatórios anteriores e as razões para tais reformulações.	12, 13	Tratando-se do primeiro exercício de construção da materialidade, várias observações foram notadas para aprimoramento nos próximos anos.
G4-23. Relatar sobre quaisquer limitações específicas quanto ao escopo ou limite do relatório.		
Engajamento de stakeholders		
G4-24. Relatar a lista de <i>stakeholders</i> engajados pela organização.	6, 8, 18, 19, 20, 28, 31 a 39, 41, 44 a 47	
G4-25. Relatar a base de identificação para a seleção de <i>stakeholders</i> que irá engajar.	44 a 47	
G4-26. Relatar a abordagem de engajamento de <i>stakeholders</i> feita pela organização incluindo a frequência de engajamento por tipo e por grupos de <i>stakeholders</i> , e indicar se um dos engajamentos foi realizado especificamente como parte do processo de preparação do relatório.	10, 11, 28, 29, 34 a 38, 41 a 43, 44 a 47	
G4-27. Relatar principais temas e interesses levantados durante o envolvimento de partes interessadas e as medidas adotadas pela organização para abordar esses temas e preocupações, inclusive no processo de relató-ias. Relate os grupos de <i>stakeholders</i> que levantaram cada uma das questões e preocupações mencionadas.	12, 13	Durante o processo de levantamento da Materialidade, vários temas foram levantados e posteriormente organizados e relatados para servir de base para próximas discussões e possíveis ações.
Perfil do relatório		
G4-28. Período coberto pelo relatório.		O período coberto pelo relatório é o ano de 2016.
G4-29. Data do relatório anterior mais recente.	10	
G4-30. Ciclo de emissão dos relatórios.		O ciclo de emissão de relatórios será anual.
G4-31. Período coberto pelo relatório.		O ponto de contato para perguntas sobre o relatório ou seu conteúdo é: comunicacao@preconengenharia.com.br / (31) 3014-3900
G4-32. Data do relatório anterior mais recente.	51	A opção escolhida é a « Essencial », porém alguns indicadores foram acrescentados quando atendidos.
G4-33. Ciclo de emissão dos relatórios.	28	Existe uma verificação externa para o balanço da empresa, no que diz respeito a este Relatório Anual, tratando-se do primeiro relatório, não foi estabelecido ainda um processo para verificação externa.

Conteúdo padrão gerais	Página	Observação
Governança		
G4-34. Descrição da estrutura de governança, incluindo os comitês do mais alto órgão de governança.	9, 24, 25, 27, 28	
G4-35. Relate o processo usado para a delegação de autoridade sobre tópicos econômicos, ambientais e sociais pelo mais alto órgão de governança para executivos seniores e outros empregados.		
G4-36. Relate se a organização designou um ou mais cargos e funções de nível executivo como responsável pelos tópicos econômicos, ambientais e sociais e se esses responsáveis se reportam diretamente ao mais alto órgão de governança.	9, 24, 25, 27, 28	
G4-37. Relate os processos de consulta usados entre os <i>stakeholders</i> e o mais alto órgão de governança em relação aos tópicos econômicos, ambientais e sociais. Se a consulta for delegada a outras estruturas, órgãos ou pessoas, indique a quem e quaisquer processos existentes de <i>feedback</i> para o mais alto órgão de governança.	28, 29	
G4-38. Relate a composição do mais alto órgão de governança e dos seus comitês	27, 31, 32, 33	
Ética e integridade		
G4-56. Descreva os valores, princípios, padrões e normas de comportamento da organização, como códigos de conduta e de ética.	6, 8, 9, 21, 22, 23, 24, 25, 26, 34	
G4-57. Relate os mecanismos internos e externos adotados pela organização para solicitar orientações sobre comportamentos éticos e em conformidade com a legislação, como canais de relacionamento (p. ex.: ouvidoria).	28	
G4-58. Relate os mecanismos internos e externos adotados pela organização para comunicar preocupações em torno de comportamentos não éticos ou incompatíveis com a legislação e questões relacionadas à integridade organizacional, como encaminhamento de preocupações pelas vias hierárquicas, mecanismos para denúncias de irregularidades ou canais de denúncias.	29	
Outros		
G4-EC1. Valor econômico direto gerado e distribuído	48, 49	
G4-EC6. Percentual de membros da alta direção de unidades operacionais importantes contratados na comunidade local.	27, 31, 32, 33	
G4-EC7. Desenvolvimento e impacto de investimentos em infraestrutura e serviços oferecidos.	14 a 20, 21 a 23, 59	



UNIDADE BELO HORIZONTE

Rua Albita, 131, 1º andar
Bairro Cruzeiro | CEP: 30.310-160
Belo Horizonte/MG
Telefone: (31) 3014-3900
Fax: (31) 3014-3867

UNIDADE PEDRO LEOPOLDO

Rodovia MG 424, Km 38 | Caixa Postal 25
Pedro Leopoldo/MG | CEP: 33.600-000
Telefone: (31) 3660-3800
Fax: (31) 3660-3991