

COMPROMISO SOCIAL

INFORME 2016

bien





Principales Logros 2016



Actualizamos del Código de Ética y Conducta InverCap en apego con la normativa de CONSAR y rendimos cuentas de ello a la autoridad.

Obtuvimos por segundo año consecutivo el Distintivo ESR del Centro Mexicano para la Filantropía (CEMEFI), mostrando nuestro compromiso con la calidad de vida de nuestros empleados y sus familias, la ética empresarial, la comunidad y el medio ambiente.



Nos adherimos al Pacto Mundial de las Naciones Unidas, comprometiéndonos en el cumplimiento y la promoción de 10 principios en cuatro materias fundamentales: Derechos humanos, Normas Laborales, Lucha contra la corrupción y Medio ambiente.



Realizamos el 1er Voluntariado Familiar en alianza con Niños en Acción, Municipio de San Pedro y UDEM, Universidad de Monterrey.



Llevamos a cabo la 2da Edición Premio Niño Emprendedor UDEM-InverCap-Niños en Acción.

Aparecemos por primera vez en el Ranking: Empresas Responsables 2016 de la Revista Expansión y Schulich School of Business, obteniendo el lugar 34 de 76 empresas



Iniciamos nuestra participación activa en el Comité Ejecutivo de Red SumaRSE N.L. con la Vicepresidencia del Consejo de Asesores en el periodo 2016.



Perfil InverCap

GRI G4-4, G4-6, G4-8, G4-9, G4-17, G4-56

¿Quiénes Somos?

Afore InverCap es una de las 11 Administradoras de Fondos para el Retiro en México, fundada en 1997 como Sociedad Operadora de Fondos de Inversión y como InverCap Afore en el 2005. En la actualidad tenemos presencia a nivel nacional. Basamos nuestra operación en los más altos estándares éticos, y estamos comprometidos con nuestros clientes para hacer crecer su patrimonio y contribuir a su retiro próspero, apoyándonos en nuestra cobertura, asesoría previsional personalizada y la calidad en nuestros servicios. Gracias a esto, cerca de dos millones de clientes confían en InverCap para el manejo de su ahorro para el retiro. Asimismo, buscamos acercarnos a la comunidad en general para generar una cultura del ahorro a través de diversos medios.



2,809

colaboradores



1,863,423

clientes¹



170 668 MDP

administrados²

96

en

81

sucursales

ciudades



Cultura y Valores InverCap

GRI G4-56

Reconocemos la gran responsabilidad que tenemos respecto al buen manejo del patrimonio de nuestros clientes; con esto en mente, basamos la administración del negocio en sólidos valores éticos, los cuales son parte de nuestra cultura desde la fundación de InverCap en el año 1997.



MISIÓN

Impulsar el crecimiento patrimonial de los trabajadores mexicanos mediante servicios de vanguardia que mejoren su calidad de vida y contribuyan a un retiro próspero.

VISIÓN

Ser la Afore más confiable y reconocida por su experiencia de servicio, crecimiento sostenido del patrimonio de sus clientes y alto nivel ético.

Si deseas conocer más acerca de la Cultura y Valores InverCap, que incluye además Capacidades y Comportamientos específicos, favor de consultar:

<http://www.invercap.com.mx/conocenos/quienesSomos.aspx>

Decálogo

01

El cliente es primero; construimos relaciones de largo plazo



02

Nos retamos para alcanzar nuestro máximo potencial



03

Somos los arquitectos de nuestro propio destino



04

No sólo guiamos el cambio, lo inventamos



05

Buscamos la excelencia continuamente



06

Para nosotros, el éxito es tener una vida plena y próspera



07

Somos audaces y tomamos riesgos inteligentes para alcanzar el éxito



08

Somos congruentes: decimos lo que pensamos y hacemos lo que decimos



09

Ofrecemos soluciones que dan valor a nuestros clientes y compañeros



10

Cuidamos la comunidad y el medio ambiente como parte de nuestro desarrollo integral



Mensaje del Presidente del Consejo de Administración

GRI G4-1



Para nosotros, la responsabilidad social marca el punto de partida en cada uno de los caminos que iniciamos. En 2014 publicamos nuestro primer Informe de Compromiso Social, con el objetivo de dar a conocer a nuestros públicos las acciones que llevamos a cabo en Afore InverCap bajo esta premisa. Presentamos ahora nuestro tercer informe, en el que detallamos los esfuerzos de la empresa hacia una gestión cada vez más sustentable.

Este 2016 fue un año de evolución en regulaciones legales referentes a nuestro Código de Ética, en el que también nos dimos a la tarea de reforzar alianzas y dialogar con nuestros grupos de interés de manera más directa. Asimismo, dimos inicio a diversos proyectos de cultura organizacional, que reforzarán nuestra identidad como compañía. En temas de involucramiento con la comunidad, llevamos a cabo la 2da Edición del Premio Niño Emprendedor UDEM-InverCap-Niños en Acción, así como el 1er Voluntariado Familiar en alianza con Niños en Acción, Municipio de San Pedro y la Universidad de Monterrey, UDEM.





Intensificamos nuestra participación en organizaciones empresariales de Responsabilidad Social, durante 2016 ocupamos la Vicepresidencia del Consejo de Asesores en Red SumaRSE N.L., nos sumamos al Consejo de Asesores de Movimiento Congruencia A.C. y nos adherimos al Pacto Mundial de las Naciones Unidas. Esto significa que hemos hecho el compromiso formal de dar cumplimiento y promoción a sus 10 principios en cuatro materias fundamentales: Derechos Humanos, Normas Laborales, Lucha contra la corrupción y Medio Ambiente. Por primera vez, nuestro Informe cuenta con referencia a los principios del Pacto Mundial en la Tabla de Indicadores GRI.

Gracias a nuestro trabajo en Responsabilidad Social, obtuvimos por segundo año consecutivo el Distintivo Empresa Socialmente Responsable otorgado por el CEMEFI, y por primera vez, aparecemos en Ranking 2016 Empresas Responsables de Revista Expansión y *Schulich School of Business*.

Los invito a conocer nuestro Informe, y compartir con nosotros estos resultados. Estamos convencidos de que solo a través de la actuación responsable en el día a día, nuestra empresa será sostenible.



”



Ing. César Augusto Montemayor Zambrano.
Presidente del Consejo de Administración.

Visión de vida sustentable

GRI G4-18, G4-19, G4-20, G4-21, G4-25, SO1

Desde nuestra fundación, en Afore InverCap hemos mantenido el compromiso de crear valor hacia nuestros diferentes grupos de interés, generando oportunidades para su desarrollo y ofreciendo opciones para un retiro próspero. Hemos hecho parte de nuestras decisiones las expectativas que éstos tienen hacia la empresa, y hemos tomado acciones para responder. Sabemos que en la medida en la que la sociedad en general progrese, crecerá nuestro negocio.

Para conocer más de nuestros grupos de interés, llevamos a cabo un proceso de Análisis de Materialidad, el cual dio como resultado los temas a atender por InverCap, así como nuestro modelo de Responsabilidad Social el cual puedes consultar en nuestra página de internet:

1) **Objetivos Estratégicos y Materiales:**

www.aforeinvercap.mx/social/Objetivos.aspx

2) **Modelo de Responsabilidad Social:**

www.aforeinvercap.mx/social/Responsabilidad.aspx

Grupos de interés y el diálogo permanente

GRI G4-24, G4-26

El diálogo permanente y basado en la confianza mutua es la base para una comunicación efectiva y abierta con los grupos de interés. Para asegurar que así sea, contamos con diversos canales de comunicación disponibles a cada público según sus necesidades específicas, y con la regularidad necesaria.

Autoridades

- Reuniones de Diálogo Comités
- UEAP
- Línea Directa Afore
- InverChat Afore
- Participación en Foros

CANALES DE DIÁLOGO

Inversionistas y Accionistas

- Línea Transparente
- Reuniones de Diálogo Comités
- UEAP
- Línea Directa Afore
- InverChat Afore

CANALES DE DIÁLOGO

OSC's

- UEAP
- Línea Directa Afore
- InverChat Afore
- Participación en Foros

CANALES DE DIÁLOGO

Socios Comerciales

- UEAP
- Línea Directa Afore
- InverChat Afore
- Participación en Foros

CANALES DE DIÁLOGO



Colaboradores

- InverCap Comunica
- Intranet
- Línea Transparente
- Portal de Empleados
- Encuesta Clima Laboral
- Reunión de Diálogo Comités
- Unidad de Atención Especializada al Público
- Línea Directa Afore
- InverChat Afore

- CANALES DE DIÁLOGO

Clientes

- UEAP
- Línea Directa Afore
- InverChat Afore

- CANALES DE DIÁLOGO

Jubilados

- UEAP
- Unidad de Atención para la Jubilación
- Línea Directa Afore
- InverChat Afore

- CANALES DE DIÁLOGO

Comunidad en General

- UEAP
- Línea Directa Afore
- InverChat Afore

- CANALES DE DIÁLOGO

Proveedores

- Línea Transparente
- UEAP
- Línea Directa Afore
- InverChat Afore

- CANALES DE DIÁLOGO



Testimonio de Cliente

GRI G4-27

Este correo es para extender mi felicitación a su ejecutiva Sandra Méndez que el día de hoy me ayudó y solucionó mis requerimientos, a pesar de que al inicio de la llamada yo estaba molesto, la ejecutiva supo mantener el control y solucionó mi problema. En verdad es importante reconocer ejecutivas con la capacidad y actitud de servicio como Sandra, que con solo con una llamada logra cambiar la experiencia del cliente".

Fernando Marcos Ramírez Ramírez.
Cliente InverCap Afore

Mecanismos de ética empresarial

01



Código de Ética y Conducta

Realizamos la primera actualización del Código de Ética y Conducta InverCap en apego con la normativa del país, establecida por la CONSAR, autoridad reguladora de las Afores en México.

02

Renovación del Comité de Comportamientos

A un año de haber inaugurado los trabajos del Comité, y con el fin de asegurar la integridad y compromiso con la ética, se renovaron los miembros del mismo, los cuales son ejemplo de conducta ética dentro de InverCap.

03

Actualización de Protocolos de Ética y Lineamientos Comité

Actualizamos los protocolos de ética que coadyuvan a resolver los reportes conforme a las experiencias y aprendizajes de 2016.



PRIN

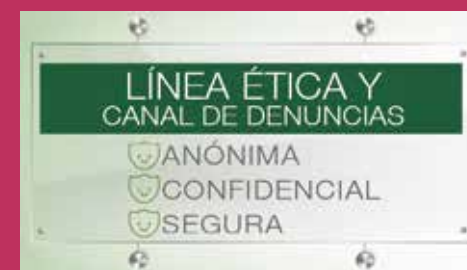
Principios referentes a Derechos Humanos I y II, Normas La

GRI G4-56, HR2, HR3, HR9, HR

Nuestra actuación diaria se basa en una fuerte procedimientos, la ética representa la base del colaboradores, así como en las relaciones con clientes en general. Durante este año, continuamos con asegurar que todos y cada uno de los que forma que nos mo

2015

19 reportes



NCIPIOS

labores III, IV, V y VI; y Corrupción X de Pacto Mundial
12, SO3, SO4, SO5, PR8

ética de trabajo. Más allá de las políticas y
comportamiento y desempeño de todos los
entes, proveedores, autoridades y comunidad
nunicando y capacitando en el tema, para
mos parte de InverCap sepamos los valores
otivan.

2016

26 reportes

Con esta plataforma protegemos los derechos
humanos y normas laborales de nuestros
trabajadores, refrendando nuestro compromiso
con los principios del Pacto Mundial de las
Naciones Unidas.

Prevención y Protección

Línea Ética y Canal de Denuncias

GRI HR3, HR12, SO5

A través de esta plataforma, disponible a nivel nacional, nuestros
colaboradores pueden reportar prácticas contrarias al Código de Ética
y Conducta.

Reportes Totales 2016

11
reportes



Línea
01800

14
reportes



Sitio
Web

1
reportes



Correo
Electrónico

Canales de Denuncia

Durante 2016 recibimos un total 26 reportes a través de
tres diferentes canales.

Prevención de la Corrupción y Protección de Datos



GRI HR2, SO4, PR8

El 100% de nuestros colaboradores cuentan con capacitación
constante en temas éticos, es la base fundamental de
nuestro comportamiento. Lo cual se traduce en un
mejor servicio al cliente. Como por ejemplo, el Curso
de Prevención del Lavado de Dinero y Curso de Protección
de Datos Personales.

Apoyo a la Iniciativa de Combate a la Corrupción: Ley 3 de 3



GRI SO4

InverCap se sumó al llamado nacional promovido por
universidades, organismos empresariales y de la
sociedad civil, para que el Congreso dictaminara sobre
la propuesta de Ley General de Responsabilidades
Administrativas de los funcionarios públicos, conocida
como Ley 3 de 3, la cual obligaría por ley a los funcionarios
federales, estatales y municipales a hacer públicas 3
declaraciones: patrimonial, de intereses y fiscal. Con este
apoyo, pasamos a la acción ciudadana directa para el
combate a la corrupción en el país.

Cultura y Desarrollo

Programas de Desarrollo

GRI LA10, LA11

Proceso de Calibración

Anualmente, nuestros directores, sudirectores y gerentes, llevan a cabo el proceso de evaluación de desempeño y potencial. Los resultados de las mismas se revisan a nivel vicepresidencias, y tienen impacto en el bono anual y en la estrategia de desarrollo de cada uno de los participantes.

2016	86	53	18	15
fueron evaluados	colaboradores	gerentes	subdirectores	directores

87	colaboradores en total	42 MDP	se repartió en bonos anuales para dichos colaboradores
-----------	------------------------	---------------	--

Líderes de Excelencia

Este programa enfocado a la fuerza de ventas reconoce a los colaboradores que cuentan con resultados de excelencia y cuya evaluación de desempeño fue calificada como sobresaliente. Los reconocimientos se entregaron en 4 eventos de premiación y adicional a una estatua, se otorgó un beneficio económico. En 2016, se reconoció a 31 colaboradores.

Líderes que transforman

Programa enfocado a los líderes del Call Center, quienes de la mano de directores de diversas áreas, son capacitados sobre diferentes temas que impulsan los rasgos de liderazgo que InverCap busca desarrollar en sus colaboradores. Al final de cada módulo se llevan un ejercicio para implementar con sus compañeros y en conjunto con sus directivos, quienes actúan como sus asesores durante el proceso, lo planean y ejecutan.



Principios referentes a Estándares Laborales

El desarrollo personal y profesional de nuestros colaboradores es la base y motivación que nos permitan contar con el mejor talento, así

Este año participaron

Colaboradores
Líderes
10
De CallCenter

Colaboradores
Directivos
13

NTE

tales de Pacto Mundial III, IV, V y VI.

e del éxito de InverCap. Nos aseguramos de ofrecer oportunidades como un ambiente laboral adecuado, seguro e incluyente.



Talento Emergente

En 2016, 12 colaboradores fueron reconocidos como Talento Emergente. Se reconoce el desempeño sobresaliente, su colaboración con otras áreas y el potencial como futuros ejecutivos. Además de una comida con el Presidente del Consejo, reciben una beca en el Programa de Liderazgo Ejecutivo impartido por la UDEM, Universidad de Monterrey.

Programa de desarrollo de liderazgo



Es un curso dirigido a colaboradores con una calificación en su evaluación de desempeño como *Excede Expectativas* o *Sobresaliente*. Se divide en dos niveles:

Liderazgo Directivo, consiste en una evaluación individual de competencias, acompañada de un plan de desarrollo personalizado con el apoyo de un *coach* o asesor, el objetivo es afianzar las habilidades de nuestros líderes.

Liderazgo Ejecutivo, busca fortalecer las competencias de liderazgo InverCap y es impartido a través de la UDEM, Universidad de Monterrey.

Un total de **34** colaboradores cursaron los módulos durante 2016.

Liderazgo
Ejecutivo **22**
Colaboradores

Liderazgo
Directivo **12**
Colaboradores



Cursos y Diplomados en el extranjero



Para agradecer el excelente desempeño de los colaboradores, el área de Inversiones premia a sus mejores elementos con cursos y diplomados sobre temas financieros en Nueva York, San Francisco y/o Londres. Estos cursos en el extranjero permiten desarrollar habilidades, adquirir conocimientos, experiencia y en general, desarrollo para su vida profesional.

Programa de inglés

Este programa ofrece becas a los colaboradores que lo deseen, para aprender y mejorar las competencias en el idioma inglés. Durante el 2016, se contó con la asistencia de 100 colaboradores.

Nuestro Clima Laboral

GRI G4-27

Tu voz cuenta

Herramienta que permite, en particular a los líderes de área, identificar las necesidades de los colaboradores desde desarrollo profesional hasta desarrollo familiar o personal, e inclusive de mejoramiento de espacios físicos. En base a los resultados tomamos acción, como organizar grupos de trabajo multidisciplinarios encabezados por líderes de área para que los mismos colaboradores que proponen acciones, estén involucrados en el desarrollo de las mismas. En 2016, la encuesta se lanzó a nivel nacional por primera vez para ser contestada por el 100% de los colaboradores, y fue respondida por 1,948 de ellos, lo cual representa un 70% del total de la población InverCap. Esto es un resultado positivo considerando que es el primer año de su lanzamiento.



Atracción de Talento a Millennials

GRI G4-10

Buscamos atraer y retener al mejor talento, y sabemos que las diferentes generaciones aportan beneficios a la empresa con sus diversas características. Esto incluye a las generaciones X y Y o Millennials. Actualmente, una cantidad considerable de nuestras contrataciones son de profesionistas recién egresados que, a pesar de que no contar con un extenso currículum en cuanto a experiencia, cuentan con las competencias actitud necesarias para el puesto.

La mayor parte de nuestro personal se compone de Millennials, representando un **57%**, es decir, 1,593 colaboradores. Mientras que el **36%** es parte de la generación X ('64-79) y un **8%** Baby Boomers.

Baby Boomers	Gen X	Gen Y Millennials
1943-1964	1965-1979	1980-2000
8%	36%	57%
215	1,001	1,593



Celebración y Reconocimiento

Brindis Navideño

Con el objetivo de celebrar y fomentar el compañerismo, llevamos a cabo nuestro brindis navideño, contando con la asistencia de 300 colaboradores. Durante el mismo, el Presidente del Consejo de Administración de InverCap dirigió un mensaje de fin de año a los presentes.



Experiencia de Aniversario

Como reconocimiento a la lealtad de los colaboradores que cumplen cinco y diez años en InverCap, cada año el Presidente del Consejo de Administración les hace llegar una tarjeta de felicitación y agradecimiento a sus direcciones personales. Durante 2016, celebramos a 204 colaboradores través de esta iniciativa.



Viaje internacional Mejores Gerentes y Directores

Para reconocer su excelente desempeño, el equipo líder de la fuerza de ventas realiza un viaje al extranjero. Se han visitado destinos como Las Vegas, Santiago de Chile, Miami, San Francisco, entre otros. A través de este premio que se le otorga a la fuerza de ventas se celebran los logros que han tenido durante el año. En 2016, 27 colaboradores viajaron a Miami.



Bienestar

GRI EC3

Programa institucional de Viernes familiar

En 2015 inició como un programa piloto, el cual tuvo una gran respuesta pues fue aprovechado por una gran parte de los colaboradores. Los resultados obtenidos fueron tales, que decidimos convertirlo en un programa institucional. Durante 2016 continuamos implementándolo, buscando apoyar el balance trabajo –familia de nuestros colaboradores.

Aportaciones solidarias

Durante 2016, dimos inicio al programa de Aportaciones Solidarias InverCap, a través del cual, por cada aportación voluntaria para el ahorro por parte de nuestros colaboradores, InverCap Afore aporta la misma cantidad. De esta manera, contribuimos a su retiro e impulsamos la cultura del ahorro.

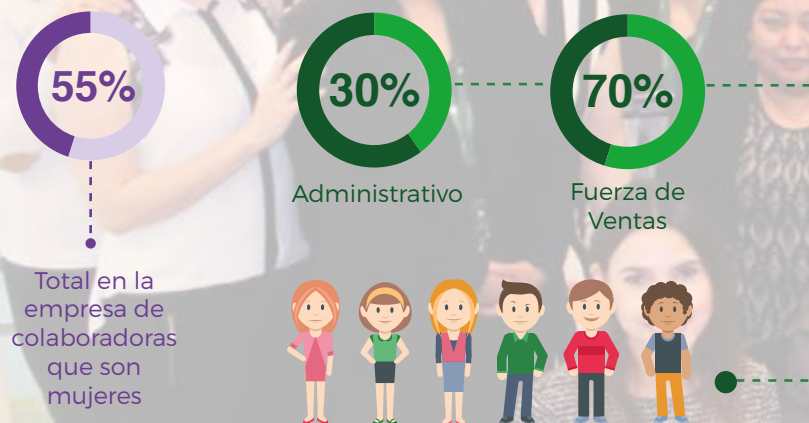


Igualdad de Género

GRI LA12

Proceso de contratación de personal femenino en todos los niveles

En InverCap Afore promovemos la equidad de género y el empoderamiento de la mujer contratando un alto porcentaje de personal femenino. En 2016, este constituyó más del 50% del total de nuestra fuerza laboral. Asimismo, otorgamos facilidades para lograr el balance entre el trabajo y la familia. Es por ello que un mayor número de mujeres permanecen con nosotros en todos los niveles organizacionales.



Visión del Presidente del Consejo de Administración de InverCap

Esta tendencia de mayoría femenina se ha mantenido constante desde los primeros años de la Afore y nos habla de que InverCap ha representado una oportunidad para el empoderamiento de la mujer, un tema clave de este siglo.

Ing. César Montemayor Zambrano
Presidente de Consejo Administrativo

Testimonio de Colaboradora

Es una empresa en la que me siento con la estabilidad de poder crecer como persona y como mujer también.

Cintya Denisse Valerio Pacheco
Funcionaria de Atención al Público



Participación activa en la comunidad



2da edición Premio Niño Emprendedor para Niños en Acción

Por segundo año consecutivo, en alianza con la organización Niños en Acción y la Universidad de Monterrey, lanzamos la convocatoria a niños para proponer proyectos de emprendimiento social. Se entregaron 50 mil pesos en capital semilla y asesoramiento a los dos proyectos ganadores del primer lugar, así como 20 mil pesos a dos proyectos con mención honorífica. En esta edición, el primer lugar fue compartido por Roberta Guerra y el equipo de Cordelia Elizondo, conformado por cuatro niñas. El primero de ellos se enfoca en empoderar a las niñas y mujeres a través de pláticas y talleres y el segundo a promover el arte en niños también a través de talleres.



Principios referentes a Derechos Humanos

GRI SO1: EC7

Como parte de la sociedad, nos sabemos responsables de nuestros impactos así como de nuestros stakeholders. En general resulta en la creación de valor para todos sus actores. A través de diversos programas comunitarios y alianzas institucionales fomentamos el emprendimiento y la inclusión social. En cada uno de los programas que implementamos, buscamos el desarrollo de las comunidades.



1er Voluntariado Familiar

NIDAD

del Pacto Mundial I, II, VI y IX

tro papel en el desarrollo del país. Una relación de confianza con la sociedad
limiento social, el voluntariado, la educación y cultura, la educación financiera
o de alianzas multisectoriales que nos permitan potenciar los beneficios para



Alianza Anti-Cáncer Infantil A.B.P.

Nacida como iniciativa de uno de nuestros colaboradores, hemos apoyado en el financiamiento de tratamientos para el cáncer de los niños que padecen esta enfermedad, a través de donaciones en especie (taparroschas) a la Alianza Anticancer Infantil A.B.P.

1er Voluntariado Familiar

Las familias de nuestros colaboradores también son parte de InverCap y de nuestra estrategia de apoyo comunitario. Con esto en mente, en 2016 realizamos nuestro primer voluntariado familiar, el cual contó con más de 150 asistentes, entre nuestros colaboradores, sus familias y amigos, aliados voluntarios de otras organizaciones tales como la Universidad de Monterrey, Niños en Acción, habitantes de la colonia Plan de Ayala, en Monterrey, y representantes de la administración del municipio de San Pedro Garza García, Nuevo León. Este voluntariado contribuyó al proyecto **Salvemos el Planeta** de la niña emprendedora Viviana Álvarez, quien ganó la 1ª edición del Premio Niño Emprendedor en 2015. Las acciones de voluntariado en la comunidad de Plan de Ayala incluyeron rehabilitación de la colonia a través de arte de murales, reforestación y una nueva cancha deportiva.



Historia de la Iniciativa

En 2015, Luis Hernández, líder del área de Compras, motivado por su amigo Gustavo Cano, joven altruista, quien impulsó a Luis en continuar esta iniciativa en InverCap, empezó a recolectar taparroschas de botellas de agua o refresco entre los colaboradores de su piso, y después a través de colaboradores de todo el corporativo. Los taparroschas son entregados la institución Alianza Anticáncer Infantil A.B.P. Ésta los canjea en instituciones de reciclaje para recolectar dinero y así, pagar los tratamientos de niños con cáncer, sus consultas médicas, alimento y lo que requieran durante su tratamiento. En este informe reconocemos a colaboradores comprometidos como Luis, quienes con iniciativa y pasión se unen a la causa.



Participación en Asociaciones



Red SumaRSE

Este año nuestro compromiso se fortaleció al tomar la Vicepresidencia del Consejo de Asesores de la Red, el cual guía, da visión, claridad y neutralidad para la toma de decisiones y rumbo de las iniciativas comunitarias. Entre los resultados a destacar de la red así como su trascendencia en la comunidad en 2016 podemos mencionar:

35

multisectoriales sumando esfuerzos

116

personas trabajando en grupos comunitarios

Más de 6 mil

personas impactadas positivamente



Movimiento Congruencia

Comprometidos con la generación de oportunidades e inclusión laboral, en 2016 decidimos afiliarnos como miembros y parte del Consejo de Movimiento Congruencia, iniciativa del sector empresarial responsable de promover, sensibilizar y facilitar la inclusión socio-laboral de personas con discapacidad en igualdad de oportunidades en las empresas.



Pacto Mundial de las Naciones Unidas

En abril de 2016, como parte de nuestro compromiso con el desarrollo sostenible, nos adherimos a la iniciativa del Pacto Mundial, comprometiéndonos en el cumplimiento y la promoción de sus 10 principios en cuatro materias fundamentales: Derechos humanos, Estándares Laborales, Lucha contra la corrupción y Medio ambiente, de las cuales reportamos acciones en este informe.



Educación Financiera

Congruentes con nuestro propósito de negocio de contribuir a un retiro próspero en los trabajadores mexicanos, este año continuamos impulsando iniciativas de educación financiera para promover el ahorro voluntario en la sociedad en general.

Se dieron a conocer vía correo electrónico a los colaboradores InverCap y a través de las redes sociales a la comunidad en general. Asimismo, también vía estas redes realizamos **285** publicaciones que incentivan el ahorro voluntario con un alcance de más de 8 millones de personas.

También, impartimos **320 sesiones** sobre educación financiera en **40 de nuestras sucursales**, y publicamos materiales diversos como el *newsletter* sobre mercado financiero, manteletas en sucursales, y muy importante, la Calculadora Ahorro Voluntario en el portal *web*.



Cápsulas Informativas

Por mencionar algunas de las acciones llevadas a cabo para el pilar de Educación financiera, en 2016 elaboramos y difundimos cuatro cápsulas informativas:

¿Por qué ahorrar para el retiro?



¿Para qué sirve el ahorro?



Conoce el Interés Compuesto



Ahorro Adicional en las Afores



Inversión social en educación, cultura y apoyo comunitario

Continuamos colaborando con distintas organizaciones no gubernamentales locales y nacionales para impulsar la educación, cultura de la legalidad, el arte y la cultura, y el apoyo comunitario.



En alianza con estas organizaciones impactamos a

Más de 16 mil personas

Reducción del Impacto y Conciencia Ambiental

GRI EN6

Ahorro de energía en sucursales

Con el propósito de concientizar a nuestros colaboradores sobre el uso eficiente de los recursos, continuamos con la campaña de comunicación interna **Ahorra Ahora**, con la cual fue posible reconocer a las sucursales del país con mayor ahorro energético.

13.25%

Logramos la reducción de ésta cantidad de consumo de energía en comparación con el año anterior.

Paperless

GRI EN33

Uno de nuestros impactos es el uso de papel y proceso de envío de los estados de cuenta. Para minimizarlo, incentivamos a nuestros clientes a recibir el estado de cuenta cuatrimestral de su Afore en formato electrónico.

Más de 129 mil

personas se lograron sumar a la era digital.

280%

de incremento en comparación del año anterior.

2

toneladas de papel que se evitó su uso.



 MU

Principios referentes a Medio Ambiente

GRI EN2, EN6, EN12, E

A través de diversos programas y actividades, favorecemos la preservación de nuestros impactos es prioridad, y con esto en mente, llevamos a cabo acciones de generación

Actividades de reforestación

GRI EN31

Llevamos a cabo actividades de reforestación con la participación voluntaria de colaboradores y sus familias, así como de niños y niñas de la comunidad. Esta actividad se lleva a cabo en alianza con Reforestación Extrema, el área de Medio Ambiente del municipio de San Pedro y la organización de Niños en Acción.

NDO

ente VII, VIII y IV del Pacto Mundial.

EN14, EN27, EN31, EN33.

n del medio ambiente y el buen uso de los recursos naturales. Minimizar actividades que nos permitan contribuir a crear un mejor mundo para las nes futuras.

Generaciones Futuras y Reutilización

Parque Ecológico Chipinque

GRI EN13

Favorecemos el crecimiento armónico de esta reserva ecológica por medio de una aportación económica anual con la cual es posible contribuir a la conservación de su flora y fauna y al esparcimiento de más de 500 mil personas que visitan anualmente este parque.



Certificado HP Planet Partners

GRI EN2

Desde hace tres años formamos parte de esta iniciativa de HP, a través de la cual se devuelven y reciclan cartuchos de tóner utilizados en nuestras oficinas. En 2016, recibimos nuestro certificado como *HP Planet Partners*, una vez más, por lograr reciclar +1,000 cartuchos.



50
árboles
plantados

125 mts²
de nuevas
áreas verdes

niños
EN ACCIÓN



Reforestación
Extrema a.c.



Antes



Después



SOBRE ESTE INFORME

GRI G4-28, G4-29, G4-30, G4-33.

El presente informe recaba las acciones en responsabilidad social de Afore InverCap del 1ero de enero al 31 de diciembre del 2016, y comprende las operaciones de la empresa en México. Este es nuestro segundo informe bajo la metodología del *Global Reporting Initiative* (GRI) en su versión G4, y el tercero en publicar. Reportamos el nivel esencial de GRI. Nuestro ciclo de reporte es anual.

Los contenidos del reporte son definidos en base a los resultados del análisis de materialidad, la importancia de los temas para nuestra estrategia de negocio, y lo expresado por nuestros grupos de interés a través de los diferentes canales de comunicación.

La estructura del informe es la siguiente:

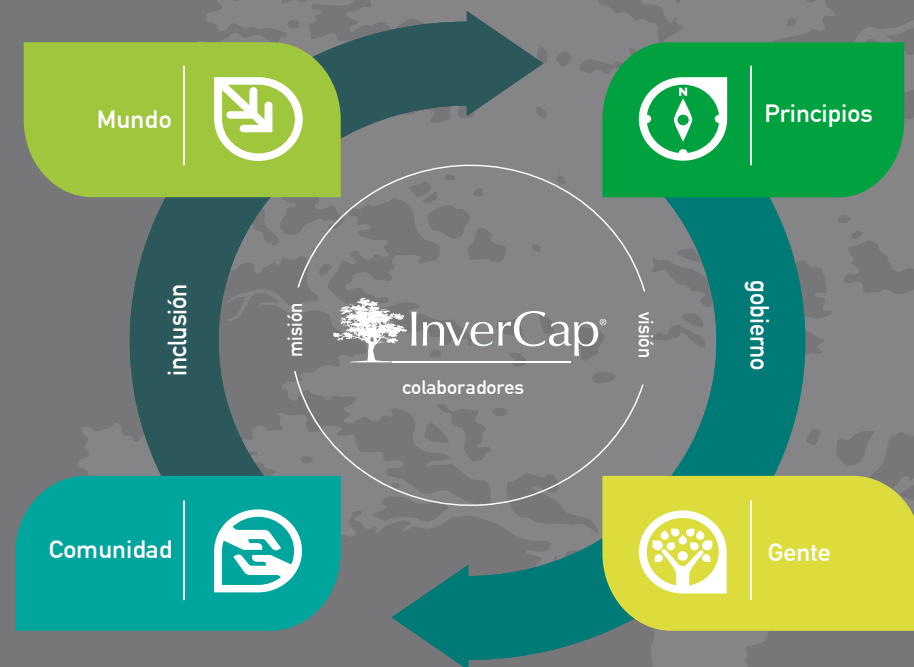
Perfil



Visión de vida sustentable



Ejes



Los métodos de medición de los indicadores son los sugeridos por el GRI, en la metodología antes mencionada. Para el uso de la metodología, contamos con el apoyo de Ética y Estrategia Consultores S.C.



iGra

cias!



