

GLOBAL COMPACT




Network France

> 2017

communication sur le progrès



S O M M A I R E



1	La déclaration du dirigeant	p.3	2	Global Compact	p.4
3	FULL ACE	p.7	4	Notre Engagement en RSE	p.9
5	Principes relatifs aux Droits de l'Homme	p.11	6	Principes relatifs au droit du travail	p.13
7	Principes relatifs à l'environnement	p.24	8	Principes relatifs à la lutte contre la corruption	p.32
8	CONCLUSION	p.35			

Full Ace



DECLARATION DU DIRIGEANT

Adhérent pour la seconde fois au Global Compact nous avons dès lors inscrit le Pacte Mondial des Nations Unies comme un projet propre à notre société FULL ACE.

Pour cette seconde année, nous bénéficions d'un recul supplémentaire sur l'évolution de notre politique d'entreprise. Et pour cause, grâce à la COP 2016 et l'analyse effectuée pour 2017 nous avons pu comprendre et identifier les leviers d'améliorations de FULL ACE autour des 10 principes du Global Compact.

La COP est une opportunité pour toutes entreprises valorisant la RSE. Et pour cause elle permet de réaliser un constat et de mettre de nouvelles actions en application via un suivi sans faille des collaborateurs du GLOBAL COMPACT.

En cette année 2017, marquée en France par l'élection d'un nouveau président de la république, qui aura un impact sur la politique écologique, sociale et sociétale, je suis heureux de renouveler l'engagement de FULL ACE à respecter les dix Principes du Pacte Mondial et à en accroître le rayonnement pour que nos actes d'aujourd'hui deviennent des principes évident de tous.

Je finirai par une phrase de Marianne Williamson, qui pour moi, à tout son sens dans ce projet :

« Le monde change quand nous changeons. »

Patrick LAPORTE
PRÉSIDENT DE FULL ACE

FULL ACE
16 rue Chanzy - 33700 MÉRIGNAC
Tel. 05 56 15 77 00 / Fax 05 56 15 77 07
SIRET 349 592 428 00057



Le Global Compact

Présentation

le Global Compact ou pacte mondial a été lancé, en janvier 2000, sous l'impulsion des Nations Unies.

Ce pacte a pour objectif d' "unir la force des marchés à l'autorité des idéaux individuels " afin de responsabiliser les entreprises et organisations. En d'autres termes d'améliorer la Responsabilité Sociétale des Entreprises (RSE)

Le GLOBAL COMPACT s'articule autour de 10 principes que l'entreprise volontaire se doit de respecter via différents leviers quelle doit mettre en place.

17 ans
D'expérience

14000
participants

Présence dans
160 pays



LE
saviez-vous ?

Le Global Compact France rassemble plus de 1100 entreprises et 100 organisations à but non lucratif, constituant le deuxième réseau dans le monde en nombre de participants.



Le Global Compact

Pourquoi s'engager ?

1

Contribuer au cadre d'engagement universel de l'ONU et promouvoir ses objectifs

Donner une réelle valeur ajoutée à votre démarche

Bénéficier d'outils, de ressources mais aussi de formations réalisées par le Global Compact

Appeler vos équipes à s'investir autour d'un projet commun

2

Devenir un acteur important d'un réseau stimulant

Profiter d'un suivi individuel et collectif

Dialoguer avec ses parties prenantes et échanger vos expériences avec l'ensemble des participants

Valoriser la performance de votre organisation

C'est pour l'ensemble de ces raisons et pour les valeurs que défendent le Global Compact que FULL ACE a décidé d'en devenir un acteur

Droits de l'Homme

1

Les entreprises sont invitées à promouvoir et à respecter la protection du droit international relatif aux droits de l'Homme.

2

Les entreprises sont invitées à veiller à ne pas se rendre complices de violations des droits de l'Homme.

Main-d'œuvre

3

Les entreprises sont invitées à respecter la liberté d'association et à reconnaître le droit de négociation collective.

4

Les entreprises sont invitées à contribuer à l'élimination de toutes les formes de travail forcé ou obligatoire.

5

Les entreprises sont invitées à contribuer à l'abolition effective du travail des enfants.

6

Les entreprises sont invitées à contribuer à l'élimination de toute discrimination en matière d'emploi et de profession.

Environnement

7

Les entreprises sont invitées à appliquer l'approche de précaution face aux problèmes touchant à l'environnement.

8

Les entreprises sont invitées à prendre des initiatives tendant à promouvoir une plus grande responsabilité en matière d'environnement.

9

Les entreprises sont invitées à favoriser la mise au point et la diffusion de technologies respectueuses de l'environnement.

Lutte contre la corruption

10

Les entreprises sont invitées à agir contre la corruption sous toutes ses formes, y compris l'extorsion de fonds et les pots-de-vin.



FULL ACE - QUI SOMMES NOUS ?

FULL ACE est une centrale d'achats et de services spécialisée dans le domaine de l'objet publicitaire et du packaging, pour 23 agences adhérentes et plusieurs grands comptes.

45

collaborateurs

20 ans

d'expérience

Plus de
4000

clients

LOGISTIQUE ET
STOCKAGE

ADMINISTRATION DES
VENTES ET CHEF DE PROJET

DESIGN PRODUITS
ET CREATION

ACHAT ET
SOURCING

SOLUTION WEB,
SEO, PAO

MARKETING ET
COMMUNICATION

DEMARCHE RSE
ET QUALITE

ADMINISTRATIF ET
FINANCIER

**EQUIPE
FULL ACE**





NOS VALEURS

PRENDRE SOIN DE NOS PARTENAIRES

Pour FULL ACE le bien-être de tous ses collaborateurs (salariés, fournisseurs, sous-traitants...) est fondamental. Nous plaçons l'humain au cœur de nos préoccupations.

S'ADAPTER AUX EVOLUTIONS

A l'écoute de ses clients, du marché et de ses partenaires, notre entreprise est sans cesse à la recherche d'innovations, de nouveaux produits et de services afin d'anticiper les besoins à venir.

S'ADAPTER AUX EVOLUTIONS

Nous favorisons l'écoute de nos clients de façon à s'adapter à leurs besoins et leur apporter un conseil adéquat.

ADOPTER UNE ATTITUDE RESPONSABLE

FULL ACE favorise les dimensions écologiques, économiques, et éthiques dans ses différentes stratégies. L'équipe FULL ACE s'inscrit dans une démarche de développement durable.

« *Chacun est responsable de la planète et doit la protéger à son échelle.* » de yann arthus bertrand

NOTRE ADN



NOTRE ENGAGEMENT EN RSE

Depuis sa création en 1989, FULL ACE intègre les préoccupations sociales, environnementales, et économiques dans ses différents projets mais aussi vis-à-vis de toutes ses parties prenantes.

Véritable devoir éthique, nous contribuons aux enjeux du développement durable afin de favoriser le « bien vivre ensemble ».

[QU'EST-CE QUE LA RSE ?]

La Responsabilité Sociétale des Entreprises (RSE) s'inscrit dans la déclinaison du développement durable à l'échelle d'une société ou d'une organisation. Elle se construit autour de 3 dimensions :

Environnementale

Economie d'énergie,
réduction de l'impact
Carbonne, réduction de
l'utilisation de papiers...

Sociale

Formation, sécurité et
bien être des salariés
Accueil et écoute des
collaborateurs...

Economique

Achats de produits,
qualité, pérennité de
l'entreprise...

La RSE consiste donc à la fois en un « devoir de rendre compte de ses actes » (enjeu du reporting, des audits, etc.) et « d'en assumer les conséquences » (enjeu des actions en réparation et en prévention)





NOTRE ENGAGEMENT EN RSE

Au sein de notre entreprise nous proposons chaque année des réunions à nos équipes dont le but est que chacun puisse proposer des améliorations à l'entreprise. Lors de ces réunions nous attendons une participation active de la part de chacun. Pour les plus « timides » nous avons mis en place une boîte au lettre de suggestion.

Nos différentes actions ne pourraient être réalisées sans la bonne volonté des salariés de FULL ACE. De plus, afin de vérifier le bon fonctionnement du respect de nos engagements mais aussi pour trouver de nouveaux projets une personne est dédiée sur l'année à cette aventure.

✓ Un engagement rendu possible par nos salariés

Il nous a semblé évident d'échanger avec l'ensemble des salariés sur l'importance et l'engagement que nous devons avoir vis-à-vis du développement durable afin de créer une dynamique autour de cette thématique...

Contrôle permanent de la marchandise (qualité, conformité)

Plusieurs chartes créées sont transmises à nos parties prenantes

Pérenniser et développer notre entreprise

NOTRE
CONSCIENCE
RSE

Respect et protection de l'environnement

Redistribution d'excédent de stock à des associations

Des pratiques commerciales basées sur l'éthique et le maintien d'une relation équilibrée avec nos clients, fournisseurs...



PRINCIPES RELATIFS AUX DROITS DE L'HOMME

#1

FULL ACE s'engage à promouvoir et à respecter la protection du droit international relatif aux droits de l'homme dans leur sphère d'influence.

#2

FULL ACE ne se rendra pas complices de près ou de loin de violations des droits de l'Homme.

✓ Notre vision et application

Les droits de l'Homme sont au cœur de la politique de Développement Durable de FULL ACE. En effet, nous nous engageons pour le respect de l'Humanité et l'épanouissement de l'ensemble des salariés. Nous avons dès lors mis en place bon nombre d'outils...



Création et diffusion de chartre

Nous transmettons plusieurs chartes, créées par nos soins, aux différentes parties prenantes de FULL ACE.

« Le fournisseur doit, pour tous les principes énoncés dans la présente charte, se conformer à la déclaration des Droits de l'Homme des Nations Unies... »

Extrait de notre charte RSE fournisseur

« Lors du sourcing de nouveaux partenaires, nous vous demandons de mener des recherches suffisamment approfondies pour connaître l'environnement social de ces derniers. Voici les facteurs à prendre en considération : notre société et nos actions doivent aider à promouvoir et à respecter la protection du droit international relatif aux Droits de l'Homme et à veiller à ne pas se rendre complice de violations de ces droits... »

Extrait de notre charte sourcing produit destinée au service achat.

PRINCIPES RELATIFS AUX DROITS DE L'HOMME



Création d'une « boîte à l'être » d'entreprise

L'objectif est de permettre aux différents salariés de FULL ACE de communiquer avec leurs hiérarchie sur différents besoins. Cet outil favorise la liberté d'expression et permet de réajuster notre politique selon les différentes requêtes.



Pourrions nous organiser des petits déjeuners d'entreprise mensuels lors desquels nous pourrions à tour de rôle présenter nos missions afin de mieux comprendre les problématiques de nos collaborateurs ?

Pourrions nous organiser des groupes de travail autour de l'application des principes du Global Compact au sein de nos services ?

Pourrions nous faire un point afin de vous remonter nos idées pour améliorer notre logiciel interne le BUZZ IT ?

Pourrions nous mettre un système de parrainage pour les nouveaux arrivants ?



BILAN 2017



Nous sommes conscients qu'il y a encore de nombreuses actions à mener mais nos différents projets et le respect constant des Droits de l'homme au sein de l'entreprise et envers l'ensemble des parties prenantes font de FULL ACE une entreprise responsable et consciente de son impact social.

OBJECTIF 2018

Pour 2018 nous souhaitons nous améliorer sur plusieurs points :

- ✓ Trouver une association qui correspond à notre entreprise défendant l'éducation des enfants hospitalisés ou en difficulté.
- ✓ Réflexion sur la mise en place d'un outil commun pour la gestion globale de la sécurité en entreprise.
- ✓ Trouver des axes d'amélioration propre aux droits de l'Homme.
- ✓ Quantifier davantage les retombées de nos différentes actions.

#3

FULL ACE s'engage à respecter la liberté d'association et reconnaît le droit de négociation collective

#4

FULL ACE contribue à l'élimination de toutes les formes de travail forcé et obligatoire

#5

FULL ACE collabore à l'abolition effective du travail des enfants

#6

FULL ACE soutient l'élimination de toute discrimination en matière d'emploi et de profession

✓ Notre vision et application

Le respect du droit de travail est au cœur de notre stratégie d'entreprise. Nous avons le souhait de respecter et d'appliquer l'ensemble des normes juridiques qui régissent les relations entre un employeur et un employé.

Ce projet est une lutte constante pour permettre l'égalité, le bien-être et l'intégrité des salariés FULL ACE.

Notre politique sur ce principe se décline sur plusieurs points que nous vous invitons à découvrir à la suite de cette page.



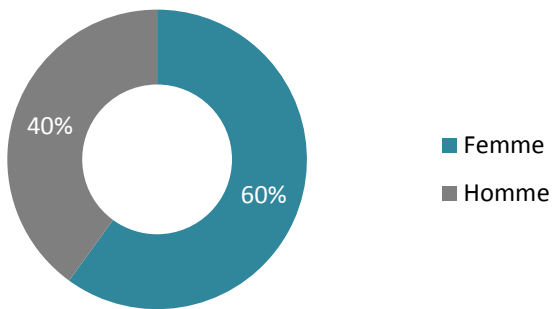
Depuis 2017 FULL ACE a recruté 4 nouvelles personnes pour rejoindre ses rangs. Afin d'éviter la précarité de l'emploi FULL ACE leur a proposé des contrats à durée indéterminée.



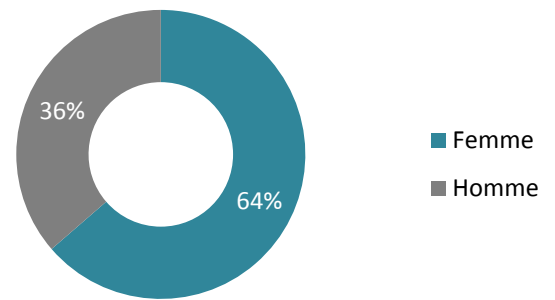
[NON DISCRIMINATION]

FULL ACE s'engage à respecter le principe de non-discrimination dans sa gestion des ressources humaines, c'est-à-dire lors de ses recrutements, formations ou encore promotions, et ce tant sur la parité homme/femme que sur l'âge de ses employés.

Pourcentage d'hommes et de femmes
En 2015



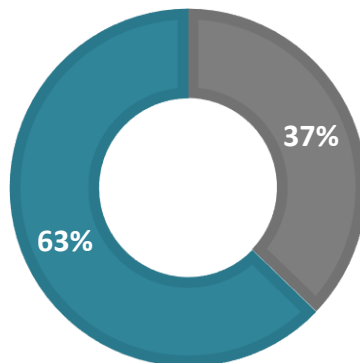
Pourcentage d'hommes et de femmes
En 2016



FOCUS

Pourcentage d'hommes et de femmes courant
2017

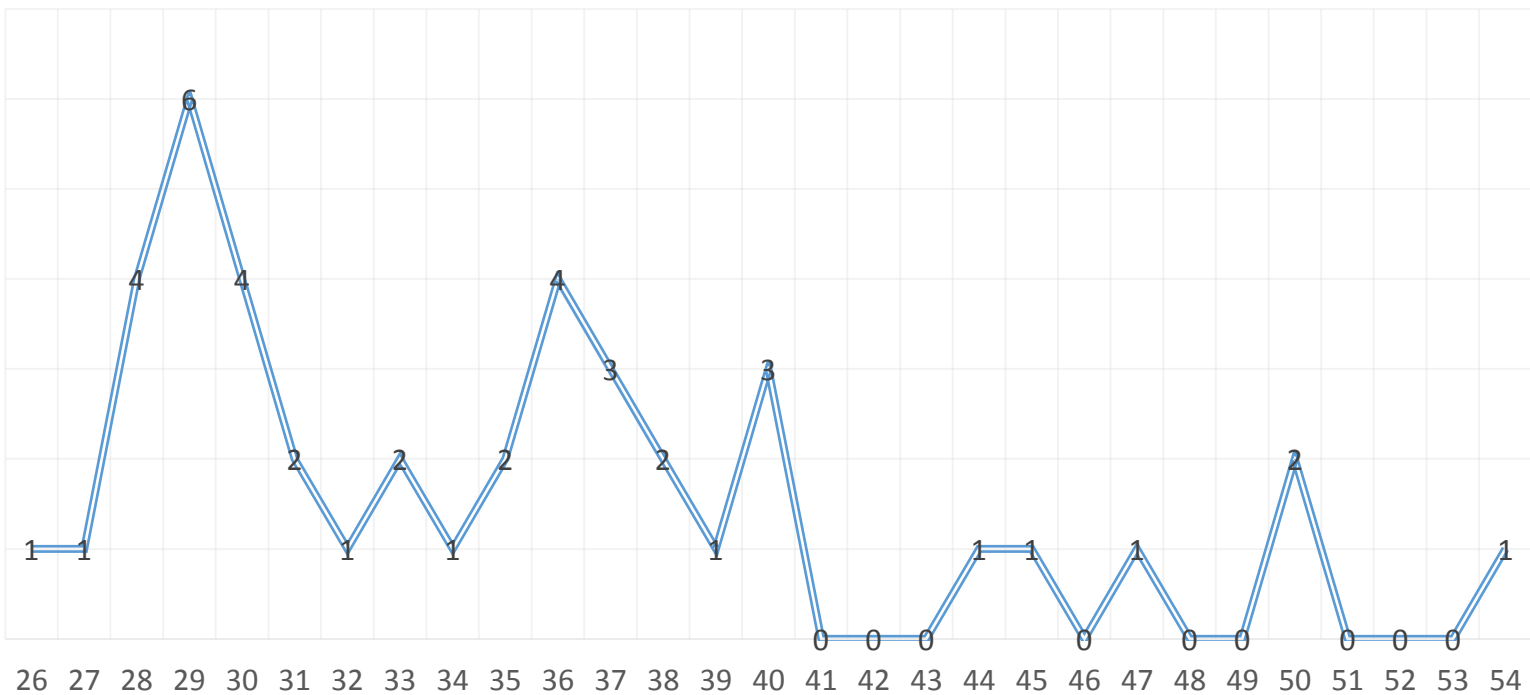
■ Homme ■ femme



En 2017, les hommes sont un peu plus présents qu'en 2016. Nous souhaitons créer une parité et obtenir, grâce à de futurs recrutements, un effectif d'hommes d'environ 40%.

[NON DISCRIMINATION]

NOMBRE D'EMPLOYÉS PAR ÂGE



14
personnes
ont entre 28
et 30 ans

15
personnes
ont entre 35
et 40 ans

35

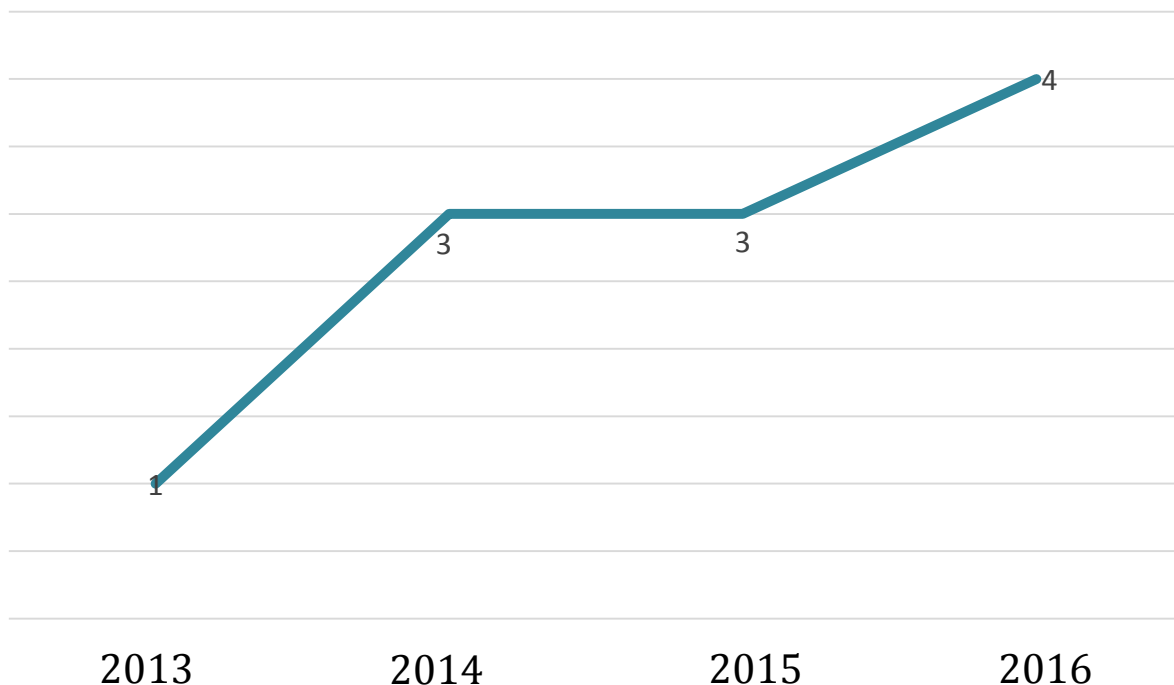
ans est l'âge moyen
chez FULLACE

26

ans est l'âge du plus
jeune membre de
notre équipe

[NON DISCRIMINATION]

Evolution du nombre de stagiaire



Au delà de faire évoluer nos salariés, l'équipe FULLACE prend à cœur de former au monde du travail les nouvelles générations d'étudiants, mais aussi des personnes en reconversion professionnelle.

[GESTION PREVISIONNELLES DES EMPLOIS ET DES COMPETENCES]

Depuis le 1^{er} janvier 2015, un nouveau moyen d'accès à la formation a été mis en place par le biais du compte Personnel de Formation (CPF), qui remplace le droit individuel à la formation (DIF)

Ce compte personnel alimenté en heures de formation, est utilisable par tout salarié, tout au long de sa vie professionnelle, pour suivre une formation qualifiante. Depuis le 1^{er} janvier 2015, FULL ACE communique à l'ensemble de ses collaborateurs le nombre d'heures disponibles au titre du DIF. Pour ce faire nous leurs remettons une attestation.

Faciliter
l'ajustement
des besoins et
ressources de
l'entreprise

Echanger et utiliser cet
outil comme un
instrument favorisant le
dialogue social

L'importance de la
gestion prévisionnelle
des emplois et des
compétences pour
FULL ACE

S'adapter aux
spécificités de
l'entreprise

Anticiper
l'évolution et
l'adaptation des
compétences
aux emplois

**Ecouter et mettre en
cohérence** les
processus de gestion
RH lors de chaque
entretien

[BIEN ÊTRE DES SALARIÉS]

Chez FULL ACE nous mettons un point d'honneur à la qualité de vie au travail. Les salariés sont la pierre angulaire de toute entreprise, sans eux rien ne serait possible. Ainsi pour obtenir une ambiance positive et une bonne productivité nous favorisons le bien-être au travail dès l'intégration en entreprise via différentes actions :

- 1 ACCUEILLIR ET FORMER DE NOUVEAUX SALARIÉS**

Lors de chaque recrutement, un mail d'information est envoyé à l'ensemble des collaborateurs FULL ACE pour prévenir l'arrivée d'un nouveau salarié. Dès lors une période d'intégration est prévue (formation, parrainage...) afin de permettre à chaque nouveau salarié de se familiariser avec l'équipe, la politique FULL ACE mais aussi à son poste. Cet accompagnement se fait sous forme de « parrainage » entre le référent et le nouveau FULL ACEUR.

A chaque nouvelle entrée, un livret d'accueil est remis au salarié pour qu'il bénéficie d'un support tout au long de son intégration mais aussi pour lui permettre de mieux absorber les différentes informations.
- 2 L'AGRANDISSEMENT DES LOCAUX**

Les locaux ont été rénovés en 2015 afin de permettre aux « FULL ACEUR » de travailler dans de bonnes conditions de travail. Nous mettons à disposition des salariés une salle de repos, de la vaisselle, un frigidaire, des micros ondes et une terrasse extérieure.
- 3 FLUIDIFIER LA COMMUNICATION INTERNE**

Les FULL ACEURS prennent en moyenne entre 5 à 20 heures par semaine à lire et rédiger des emails. Afin de limiter les envois internes, nous avons mis en place un panneau d'affichage pour communiquer sur les différentes actualités de FULL ACE. De plus nos bureaux sont en OPEN SPACE ce qui permet une meilleure communication par service.
- 4 LE DIALOGUE SOCIALE**

Nous organisons des réunions avec la direction afin de favoriser les remontées informatives. Des délégués du personnel ont été élus pour 4 ans et sont à l'écoute des salariés si besoin.

[BIEN ÊTRE DES SALARIÉS]

5

PRIVILÉGIER L'AUTONOMIE DES SALARIÉS

La société a fait le choix d'un organigramme horizontal. Et pour cause, l'entreprise considère que favoriser l'autonomie et la prise d'initiative est une des conditions essentielles de réussite à la motivation et la productivité.

La suppression de la hiérarchie intermédiaire permet également une responsabilisation des FULL ACEURS. Afin de favoriser cette démarche des réunions mensuelles par service ont été instaurées. La parole de chacun en est donc valorisée.

Enfin, la mise en place d'objectifs hebdomadaires a été privilégiée face à la surveillance des heures de travail.

6

PRISE EN CONSIDÉRATION DE LA CARRIÈRE DES SALARIÉS

Tous les ans, l'employeur invite chaque salarié à faire un bilan de l'année écoulée lors d'un entretien individuel. C'est un moment privilégié au cours duquel ils vont aborder ensemble différents sujets :

- ✓ les missions confiées et la réalisation des objectifs,
- ✓ faire le point sur les forces et les axes d'amélioration,
- ✓ aborder les souhaits de formations et d'évolution du salarié,
- ✓ renégocier le salaire en fonction des réalisations et objectifs annuels.

7

ÉLABORATION D'UN PLAN DE PRÉVENTION

Chaque année le plan de prévention des risques professionnels est mis à jour. Le document unique recouvre l'ensemble des dispositions à mettre en œuvre pour préserver la santé et la sécurité des salariés, améliorer les conditions de travail et favoriser au bien-être des employés.

Plusieurs études démontrent l'impact positif du bien-être des salariés sur la productivité. FULL ACE compte poursuivre sa démarche sur 3 points :

- ✓ Développer l'engagement des salariés
- ✓ Favoriser les ondes positives et le bonheur au travail
- ✓ Prendre en considération la santé des salariés

[P R O C É D U R E S]

Nous avons entrepris la rédaction de plusieurs procédures visant à...

- ✓ Fluidifier de la mise en application de différentes tâches
- ✓ Renforcer la crédibilité de l'entreprise auprès des salariés, partenaires et clients
- ✓ Permettre aux salariés de mettre en place plus facilement les procédures via les différents « mode d'emploi » pour éviter les erreurs et les conflits

**Au niveau des
ressources
humaines**

Nous avons défini les formalités à adopter en cas d'absence, de congés payés ou encore en cas d'heures supplémentaires

Un trombinoscope en ligne a été mis en place avec l'ensemble des collaborateurs FULL ACE et nos partenaires

**Au niveau de
la qualité**

Une boîte à « l'être » est mise en place depuis plus d'un an sous forme d'email pour faire remonter des informations, idées ou remarques

Dans l'optique d'uniformiser nos documents une chartre graphique a été mise en place

L'ensemble des services réalisent leurs modes d'emplois pour permettre d'avoir des documents officiels permettant à chaque nouvel arrivant de s'y référer.

[M E T H O D E D E S 5 S]

Depuis 2015 nous avons mis en place la méthode des 5S, une application d'origine japonaise créée pour la production des usines TOYOTA.

La méthode des 5S est une technique de management qui rentre dans une démarche qualité. C'est une application qui vise l'amélioration continue de l'entreprise et qui ne nécessite pas d'investissement financier important. En somme toutes les entreprises peuvent mettre cette méthode en place.

[Q U E P E R M E T - E L L E ?]

Optimiser en permanence les conditions de travail en assurant l'organisation, la propreté et la sécurité d'un plan de travail

Améliorer la productivité d'une entreprise en apportant chaque jour des petits changements bénéfiques à l'entreprise



Cette méthode, mise en place depuis 2015, est depuis adoptée par l'ensemble des collaborateurs FULL ACE

[M E T H O D E D E S 5 S]





BILAN 2017

Nous avons continué à mener plusieurs projets (5S, charte, CPF...), nous en avons améliorés d'autres (bien-être des salariés, boîte à l'être...). Dans tous les cas nous nous efforçons d'être exemplaire sur l'ensemble des principes relatifs au droit du travail.

OBJECTIF 2018

Etant convaincu que les principes relatifs aux droits du travail restent encore aujourd'hui un beau combat à mener nous avons d'autres projets en perspective :

- ✓ Améliorer la parité homme/femme
- ✓ Favoriser la communication interne via différents projets
- ✓ Améliorer la sécurité au travail via des formations incendies ou de premier secours.
- ✓ Améliorer le confort et le bien être de nos salariés
- ✓ Mieux quantifier nos évolutions - part de manager H/F par service etc.
- ✓ Faire une enquête de satisfaction

PRINCIPES RELATIFS A L'ENVIRONNEMENT

#7

FULL ACE suit une approche de précaution relativement aux défis environnementaux

#8

FULL ACE prend des initiatives visant à encourager une plus grande responsabilité environnementale

#9

FULL ACE encourage le développement et la diffusion de technologies écologiques

✓ Notre vision et application

Full Ace s'engage au quotidien dans une démarche de protection de l'environnement à travers des gestes écoresponsables simples et efficaces :

[A U Q U O T I D I E N]

Limiter les impressions inutiles

En partie via l'envoi d'email et l'intégration dans toutes les signatures d'email de la mention « pensez environnement » :



Pensez environnement !

N'imprimez ce mail que si c'est vraiment nécessaire

Réduire notre consommation en papier

Tous les postes informatiques sont paramétrés de telle sorte que, par défaut, les impressions se fassent en recto/verso et en noir et blanc.

[A U Q U O T I D I E N]

**Recyclage
de
capsules**

L'ensemble des capsules de café sont rassemblées, une fois utilisées, pour être déposées à un point de collecte situé à 2Km de l'entreprise.
Ainsi les capsules ont une seconde vie.

**Pratique du
tri sélectif**

Nous pratiquons le tri sélectif des déchets engendrés par les déjeuners pris en entreprise. Notre souhait est sensibiliser nos salariés à une démarche écoresponsable dans le traitement des déchets.

Afin de conforter notre projet plusieurs affichages, sur les poubelles et le tableau d'affichage, sont mit en place pour permettre le respect du tri sélectif.

**Partenariat
avec
FIDUCIAL**

Les consommables (fournitures de bureau et produits d'entretien) que nous commandons sont, dans la mesure du possible, des produits « verts » grâce à notre fournisseur FIDUCIAL, également adhérent au Global Compact.

De plus, nous avons mis en place un point de collecte de piles usagées dans l'entreprise. Cette boîte de recyclage est remise au livreur afin que les piles soient recyclées par un organisme agréé.

**Recyclage
des
catalogues**

Notre activité implique une utilisation importante de catalogue. En 2016 nous avons eu un surplus de catalogues datant de 2015 que nous avons recyclés via notre partenaire « L'imprimerie Laplante » agréée PEFC.

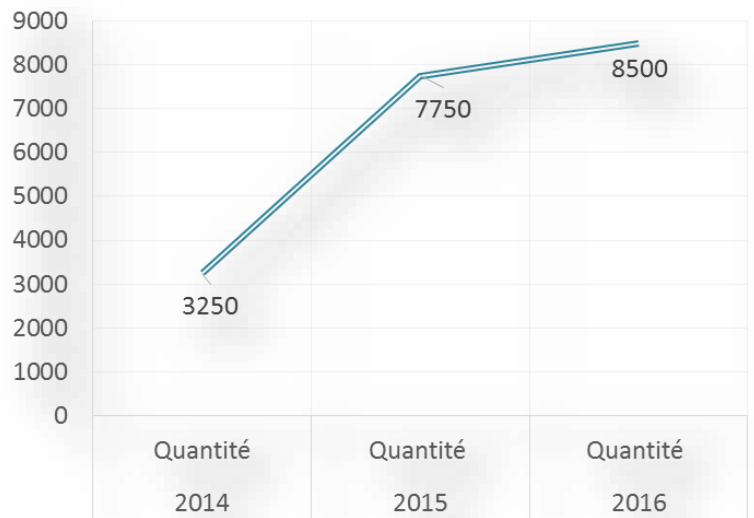
Ainsi plus de 800Kg de papiers est recyclé en 2016.



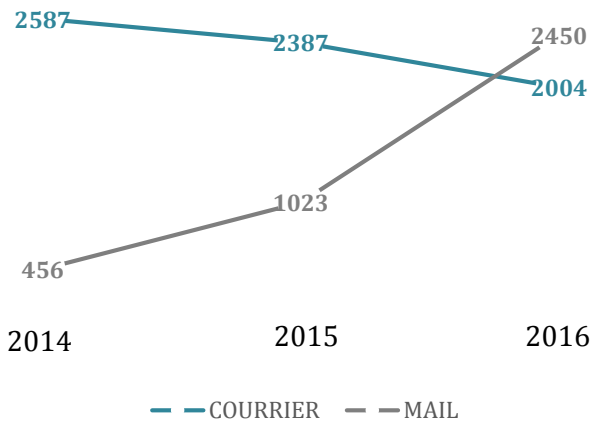
PRINCIPES RELATIFS A L'ENVIRONNEMENT

[CONSOMMATION DE PAPIER]

Voici la consommation d'enveloppes de 2014 à 2016. La consommation d'enveloppes n'a cessé d'augmenter due à une forte augmentation de notre activité. Pour palier cette différence qui apparait d'année en année, nous privilégions, lors de nos achats, des enveloppes recyclés.



ENVOI DES FACTURES



Voici le détail d'envoi de facture par courrier et email de 2014 à 2016.

Le nombre d'envoi de facture a augmenté durant ces trois années. Nous privilégions l'envoi des factures via email. En 2014 seulement 15% de nos envois de factures étaient par email pour atteindre 55% en 2016.



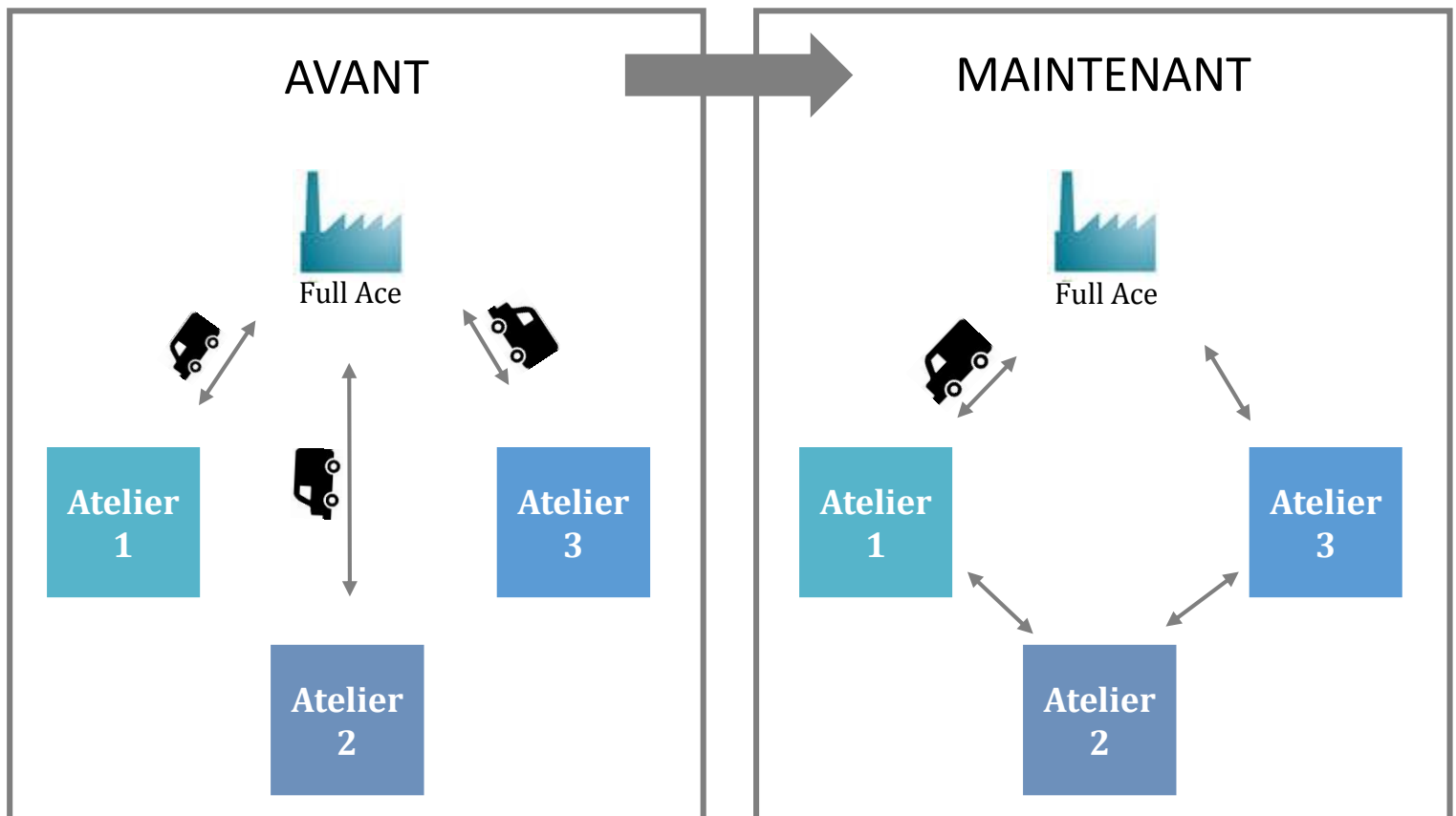
Full Ace prend à cœur sa consommation de papier, c'est pourquoi nous mettons en place régulièrement un suivi de notre consommation.



[U N E P R O C E D U R E N A V E T T E]

Avant la mise en place de cette procédure nous passions par plusieurs transporteurs indépendants pour dispatcher nos marchandises et ressources entre nos différents locaux.

Depuis plus de 2 ans, nous utilisons notre véhicule utilitaire sous forme de « Milkrun » (une tournée en une seule boucle) une fois par semaine.



La procédure navette a permis à Full Ace de diminuer ses coûts de transport en créant un emploi dédié mais aussi de renforcer son empreinte verte.

[RATIONALISATION DES COMMANDES]

Depuis plus de 2 ans, suite à la mise en place de la procédure navette, une note de service est transmise en interne permettant de rationaliser les commandes et les expéditions associées. C'est pourquoi il est demandé à chacun de :

1

Se concerter
pour grouper
les commandes

2

Tenir à jour le
tableau des
départs

3

Réutiliser les
cartons
réceptionnés

« Lors de vos besoins de départs de marchandises vers la plateforme logistique et/ou atelier de marquage, nous vous demandons de bien vouloir tenir à jour le tableau dédié se situant sur le serveur.

Chacun remplira celui-ci en indiquant la date de départ, le volume et le lieu de destination souhaité. L'objectif visé étant de réduire le nombre de transport en groupant les départs et donc de limiter notre impact environnemental (réduction de l'émission de gaz à effet de serre »

Extrait de notre procédure logistique



Full Ace a réalisé 83% d'économie entre la situation où nous utilisons les coursiers et la situation actuelle où nous utilisons la navette.

[P R O D U I T S V E R T S]

Nous proposons une gamme de produits issue de l'écologie, du recyclage ou de l'énergie solaire. Cela va d'un sac à dos isotherme au chargeur solaire de téléphone portable en passant par des produits textile BIO sans oublier l'utilisation de matière déjà recyclée ou totalement recyclables.

Nous essayons chaque jours de trouver de nouveaux produits à mettre en avant, issu du respect de l'environnement. Le dernier produit conçu est une clé USB, personnalisable, totalement fabriqué en PLA.



[LES LABELS]

Ne pouvant tout contrôler, nous nous tournons vers des collaborateurs bénéficiant de labels prônant les mêmes valeurs que les nôtres. Dans cette optique, nous privilégions des fournisseurs responsables.



BILAN 2017



Nous avons continué à mener plusieurs projets (5S, charte, CPF...), nous en avons améliorés d'autres (bien-être des salariés, boîte à l'être...). Dans d'autres cas nous nous efforçons d'être exemplaire dans la parité Homme/femme, dans la lutte contre la discrimination en constatant leurs complexités;

OBJECTIF 2018

Pour 2018 nous souhaitons nous améliorer sur plusieurs points :

- ✓ Trouver une association ou un fournisseur défendant la reforestation
- ✓ Diminuer ou stabiliser notre consommation en papier dans le cas où notre activité ne connaîtrait pas une forte accélération.
- ✓ Favoriser les candidatures dématérialisées via notre site FULL ACE.
- ✓ Remplacer les distributeurs de papiers, aux toilettes, par des « sèches mains » électriques.
- ✓ Augmenter notre gamme de produits issus du développement durable.
- ✓ Quantifier nos résultats et nos projets de manière plus détaillés.
- ✓ Demander une attestation à jour par fournisseur.

#10

FULL ACE intègre dans sa politique une lutte contre la corruption sous toutes ses formes, notamment l'extorsion et les pots-de-vin.

[D E O N T O L O G I E]

Dans le cadre de sa démarche éthique et conformité, FULL ACE met en place différentes chartes éthiques s'adressant à différentes parties prenantes de l'entreprise. Les quelques principes fondamentaux énoncés par ces chartes sont :

- ✓ le respect des lois et des règlements ;
- ✓ le respect des personnes (sécurité et santé au travail, prévention des actions discriminatoires, respect des tiers) ;
- ✓ le respect de l'environnement ;
- ✓ le respect des règles concernant le délit d'initié ;
- ✓ la prévention des conflits d'intérêts (liens avec un concurrent, client, fournisseur, respect des règles concernant la corruption) ;
- ✓ la protection des activités de Foncière des Régions (protection de l'information, des biens et des ressources) ;
- ✓ la transparence et l'intégrité de l'information.

« La loyauté est pour nous un principe incontournable qui permet d'instaurer et de maintenir des relations de confiance durables. Chacun de nos fournisseurs conduit ses activités conformément aux principes d'honnêteté et d'équité. La négociation et l'exécution des contrats ne doivent pas donner lieu à des comportements ou faits pouvant être qualifiés de corruption active ou passive, ou de complicité de trafic d'influence ou de favoritisme [...] Il est interdit de proposer ou d'offrir tout cadeau, invitation, acte de complaisance, faveur ou tout autre avantage, pécuniaire ou autre, à un collaborateur ou ses proches, susceptible de corrompre d'influencer ou d'entraver l'intégrité, l'indépendance de jugement ou l'objectivité dudit collaborateur dans nos relations. »

Extrait de notre charte éthique fournisseur.

Nous réalisons des visites régulières auprès des parties prenantes de FULL ACE pour suivre le respect des différentes règles inscrites dans les contrats.



BILAN 2017

Nous nous efforçons de lutter contre tous les types de corruptions possibles en engageant toutes nos parties prenantes à respecter nos idéaux via nos chartes et les différents contrats mis en place.

OBJECTIF 2018

Rechercher et mettre en application des mesures concrètes contre la corruption en :

- ✓ participant notamment aux rencontres et conférences organisées par le réseau Français du Pacte Global.
- ✓ Mettant en place une formation spécifique « lutte contre la corruption » sur les fonctions sensibles
- ✓ Trouvant des axes d'amélioration à la lutte contre la corruption.



REMERCIEMENTS

Nous arrivons au terme de notre COP 2017 et nous remercions l'ensemble des salariés FULL ACE qui s'engagent au quotidien à respecter et défendre l'ensemble des principes liés au GLOBAL COMPACT.

Nous tenons également à remercier toutes les parties prenantes liées à FULL ACE. Ainsi nous remercions nos fournisseurs qui s'engagent à nous proposer des produits issus du respect de l'environnement, nos partenaires qui au quotidien appliquent les 10 principes du GLOBAL COMPACT ou encore nos clients qui nous font confiance depuis maintenant plus de 20 ans.

Nous remercions également le GLOBAL COMPACT France sans qui ces 10 principes n'auraient pas l'importance qu'ils ont aujourd'hui.

Enfin, nous tenons à remercier Marine LEQUILLEUC pour sa réactivité, les réponses apportées lors de nos différents échanges et le temps qu'elle nous a consacré dans l'élaboration et la relecture de notre COP 2017.

A 2017 et ses projets.

Continuons ce combat pour défendre nos 10 principes essentiels au monde.

“Le Bon Combat est celui qui est engagé au nom de nos rêves.”

De Paulo Coelho De Paulo Coelho

