

Rapport RSE

COMMUNICATION SUR LE PROGRES

KEY CONSULTING2016



COMMUNICATION SUR LE PROGRES

Message de notre Manager

P.03

Présentation de Key Consulting

P.04

Plan stratégique RSE

P.05

Nos actions

P.07

Nos performances RSE

P.11



Annexe 1

Lettre de renouvellement d'engagement

António Guterres

Secrétaire Général

Nations-Unies

New York – NY 10017

USA

Le 14-07-2017

N/Réf: ZK/DT/C2014/PM

Objet: Lettre de renouvellement de l'adhésion au Global Compact

Honorable Secrétaire Général,

Par cette lettre, je suis heureux de vous confirmer que **KEY CONSULTING®** renouvelle son engagement aux dix principes du Pacte Mondial des Nations Unies concernant les droits de l'homme, les droits du travail, la protection de l'environnement et la lutte contre la corruption.

Nous vous exprimons de plus notre volonté de faire progresser ces principes dans notre domaine d'influence et nous nous engageons à les intégrer dans la stratégie de notre compagnie, sa culture commerciale, et ses modes opératoires.

Nous continuerons également à faire une déclaration claire et publique sur ce sujet et à en informer nos employés, nos partenaires commerciaux et nos clients. Dans notre logique de responsabilité et de transparence, nous rendrons publics les résultats de nos actions en faveur de la bonne application des dix principes du Pacte Mondial grâce à notre Communication sur le Progrès avant le 14 juillet 2017.

Meilleures salutations,

Ziad KADHI



KEY CONSULTING® Management Consulting

Adresse : 10, Rue C.H. Bouchnak El Menzah 4 – 1082 Tunis

Tel/Fax : 71 230. 478 - 71 233 390 - Email : keyoffice@key-consulting.net - customer.service@key-consulting.net

Site Web : www.key-consulting.net

À propos de ce rapport

Notre rapport RSE présente de manière structurée les priorités et pratiques de **KEY CONSULTING®** dans le domaine de la Responsabilité Sociétale des Entreprises (RSE). Composante phare de nos outils de communication en matière de RSE, ce rapport décrit les stratégies déployées par **KEY CONSULTING®** pour la prise en compte des principes du **Pacte Mondial**, en mettant en valeur les initiatives déclinées au quotidien dans son fonctionnement ainsi que les indicateurs de performance suivis dans cette optique.

Message de notre Manager

Nous sommes heureux de présenter ici le troisième rapport de communication sur le progrès de notre cabinet et de partager ainsi les résultats de notre contribution à la promotion des dix principes du Pacte Mondial.

Depuis plusieurs années, nos objectifs s'exprimaient déjà en termes d'actions diverses en faveur des attentes de nos collaborateurs, de nos clients et de la société civile.

Cette démarche s'est notamment renforcée lors de notre adhésion au Pacte Mondial de l'ONU (2014) par laquelle nous nous sommes engagés à donner l'exemple et être au cœur de la Responsabilité Sociétale.

Nos atouts restent inchangés : « L'expérience, la compétence et la confiance sont les mots clés dans chaque mission et dans chaque action menée par **KEY CONSULTING®** ».

Bonne lecture,
à l'année prochaine.

 **Ziad KADHI**

Consultant Manager

Présentation de KEY CONSULTING®

KEY CONSULTING® est un bureau de conseil en Management installé à Tunis et créé par le Consultant Manager Ziad Kadhi. Il fournit des **services de coaching**, de **formation**, d'**audit**, de **conseil**, d'**études** de haut niveau dans les différents secteurs d'activité pour un marché qui s'étend sur du Maroc à l'Egypte, en passant par les autres pays du Maghreb.

Nos domaines de compétence



Nos valeurs

Intégrité
Solidarité & Esprit d'équipe
Motivation
Confiance
Responsabilité & Autonomie
Orientation client
Innovation

Dans le cadre du développement des compétences individuelles internes, nous avons rajouté, au cours de l'année 2015-2016, une 7ème valeur : celle de la **Responsabilité et de l'Autonomie**.

Notre mission

« Proposer à nos Clients une prestation irréprochable par une équipe pluridisciplinaire apportant le Plus et répondant à leurs besoins efficacement, dans le respect de la déontologie de notre métier :

Le Conseil en Management à forte Valeur ajoutée;

Un Back Office à l'écoute de nos clients et des consultants, apportant un support efficace ».



Notre vision

« Etre reconnu à l'échelle du Maghreb, en tant qu' **Exemple** à suivre dans le secteur du Consulting et le **Leader en matière de prestations en RSE**, en donnant constamment envie à nos clients de faire appel à nous pour développer leurs performances globales ».





A travers notre feuille de route ci-dessous, nous récapitulons l'ensemble du plan stratégique lié au **Pacte Mondial**, à travers lequel nous nous engageons à appliquer les 10 principes.



Droits de l'Homme

- Promouvoir et respecter le droit international relatif aux droits de l'homme
- Faire respecter le droit international relatif aux droits de l'homme à sa propre compagnie



Normes Internationales du travail

- Respecter la liberté d'association et le droit de négociation collective
- Soutenir l'élimination de toutes les formes de travail forcé
- Lutte contre le travail des enfants
- Lutte contre la discrimination en matière d'emploi et de profession



Environnement

- Sensibiliser par rapport à la protection de l'environnement
- Réaliser des actions pour la protection de l'environnement
- Promouvoir des technologies respectueuses de l'environnement



Lutte contre la corruption

- Lutter contre la corruption

Nos Actions

1ère action: Formation d'experts en matière de Gouvernance

KEY CONSULTING® a été sélectionné pour deux missions stratégiques qui sont :

- Une première mission sur 7 mois qui consiste à former des formateurs, des consultants et des auditeurs sur le **Référentiel National de la Gouvernance RNG, sur les pratiques d'accompagner, de former et de les organisations en matière de Gouvernance**. Une mission assurée pour le compte des cadres de la direction générale de la Gouvernance, pour le compte du CITET : Centre International des Technologies de l'Environnement de Tunis et pour le compte de l'INNORPI.



➤ Nous soutenons à travers cette mission :

- Droits de l'Homme
- Normes Internationales du travail
- Environnement
- Lutte contre la corruption

Nos Actions

2ème action: Mission pour la proposition d'une stratégie nationale en matière de RSE :

Le ministère des affaires locales et de l'environnement nous a mandaté en partenariat avec un autre bureau d'étude, pour une mission sur 12 mois qui a démarré en mars 2017 et qui vise à proposer la **Stratégie Nationale pour le développement de la RSE, en Tunisie.**

Cette étude devrait permettre d'analyser le potentiel de l'intégration de la RSE/RSO au niveau des différents mécanismes économiques du développement durable.

En plus de la Stratégie Nationale à élaborer, cette mission permettra de proposer le projet de **pacte national pour le développement durable.**



➤ Nous soutenons à travers cette mission :

- Droits de l'Homme
- Normes Internationales du travail
- Environnement
- Lutte contre la corruption

Nos Actions

3ème action: Sensibilisation des sociétés cotées en bourse à la RSE :

- **KEY CONSULTING®** a présenté le 04 novembre 2016 sur le podium de la bourse « **La méthodologie d'implémentation d'une démarche RSE en général, et chez les sociétés cotées en bourse en particulier** »



➤ Nous soutenons à travers cette action :

- **Droits de l'Homme**
- **Normes Internationales du travail**
- **Environnement**
- **Lutte contre la corruption**

Nos Actions

4ème action: Participation au Forum ODD :

Participation de notre Responsable juridique Mme Imen BEN JEMIA au **Forum ODD2016** organisé par le **Réseau Local Pacte Mondial Tunisie** tenu le 28 Novembre 2016 au CITET, une occasion pour entamer un véritable dialogue autour des enjeux des objectifs de développement durable en Tunisie.



➤ Nous soutenons à travers cette action :

- Droits de l'Homme
- Normes Internationales du travail
- Environnement
- Lutte contre la corruption

Nos Actions

5ème action: Appui des actions liées au développement Durable en Tunisie :

Notre consultant manager M. Ziad KADHI a participé au mois d'octobre 2016 à la 7ième rencontre de Tunis autour du **développement durable en Tunisie** organisée par **Konrad-Adenauer-Stiftung Tunis**.



➤ Nous soutenons à travers cette action :

- Droits de l'Homme
- Normes Internationales du travail
- Environnement
- Lutte contre la corruption

Nos Actions

6ème action: Formations CJD :

Dans le cadre de la promotion de l'employabilité et d'encadrement des jeunes dirigeants, notre consultant manager continue à apporter son soutien et son expertise au CJD Tunisie :

- ainsi il a animé la session **"Valeur & Performance"** lors de la Première édition du Campus **"Des racines et des JD's"**, en formant de formateurs du 21 au 23 Octobre à Hammamet.



et a animé la formation sur le Thème Performance globale et RSE au sein de l'Ecole du CJD Sfax en(voir avec ZINA)



et a participé le 17 mai 2017 à la cérémonie de clôture de la 6ème promotion de l'école du JD, en présence de M. Slim KHALBOUS, Ministre de l'Enseignement Supérieur et de la Recherche Scientifique et de l'Éducation.



➤ Nous soutenons à travers ces actions :

- **Droits de l'Homme**
- **Normes Internationales du travail**
- **Environnement**
- **Lutte contre la corruption**

Nos Actions

7ème action: Participation au Comité technique de l'INNORPI

KEY CONSULTING® a participé le 5 Avril 2016, au comité technique, en tant que membre, discutant de la norme de management énergétique ISO 50001 à l'INNORPI (voir annexe 2). Cette réunion a porté sur :

- l'examen du nouveau projet de la norme internationale ISO/CD 50001 relative au management de l'énergie
- l'examen et le vote concernant le projet de la norme internationale ISO/DIS 50007

➤ Nous soutenons par cette action les principes relatifs à :

✚ **L'Environnement**

Nos Actions

8ème action: 1^{er} mars 2017 lancement de notre nouvelle structure Key Academy, première académie dédiée à la RSE en Tunisie :

Conscients de l'importance de la Responsabilité Sociétale des entreprises dans l'environnement actuel, nous avons choisi de nous positionner sur un domaine qui nous a choisis. En plus d'être le premier cabinet de formation en RSE et ses composantes, **Key Academy®** se veut un outil national pour démocratiser la RSE qui a jusque là été associée aux grands organismes en taille, en chiffre d'affaires et en étendu nationale. Notre mission principale est donc de mettre la lumière sur la RSE dans ses sens d'origine et d'intégrer en plus la notion de performance globale qui est l'agrégation des performances; Sociale et Sociétale, Environnementale et Economique. Pour la réaliser, **Key Academy®** rassemblera des compétences nationales et internationales.



➤ Nous soutenons par cette action les principes relatifs à:

- ✓ Droits de l'Homme
- ✓ Normes Internationales du travail
- ✓ Environnement
- ✓ Lutte contre la corruption

Nos Actions

9ème action : Lancement des études d'impact, de dépollution par Key Consulting

La protection de l'**Environnement** et la protection de l'intégrité des travailleurs est un objectif permanent pour **KEY CONSULTING®** qui se lance à partir de 2017 dans la réalisation des études d'impacts environnementaux et les études de dépollution dans une quête continue de lutte contre toutes les pratiques nuisant à l'Environnement et à la sécurité dans toutes ses composantes.



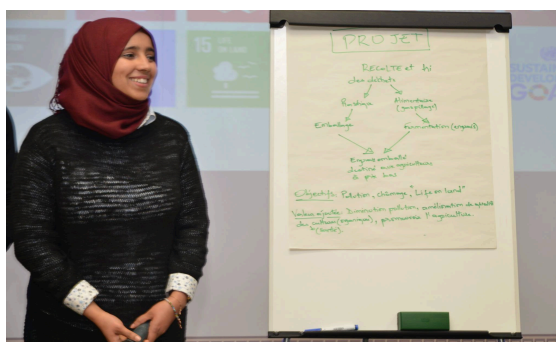
Nous soutenons par ces missions :

- ✓ Les Normes Internationales du travail
- ✓ **L'Environnement**

Nos Actions

10^{ème} action : Participation de Key Consulting à Enactus World Café au sujet de l'entrepreneuriat social

L'objectif de ce Workshop est de vulgariser le concept d'**entrepreneuriat social** (dans toutes ses formes), le comprendre et cerner ses contours auprès de 300 étudiants participants, afin de les inciter à la réflexion, à l'imagination et à la créativité.



➤ Nous soutenons par cette action :

- ✓ Les Normes Internationales du travail
- ✓ L'Environnement

Nos Actions

11ème action : Renforcement de la protection des données à caractère personnels :

Notre Responsable juridique Mme Imen BEN JEMIA a participé à la **"3ème édition de la Conférence Annuelle HSSE 2017"** et a attiré l'attention sur l'importance de la protection des données à caractère personnel notamment dans le milieu professionnel et la nécessité de sensibiliser toutes les parties prenantes par rapport au respect des exigences réglementaires applicables en la matière.

Une communication ayant eu pour titre **« La vidéosurveillance sur les lieux de travail : un gage de sécurité pour l'entreprise ou une menace pour la sécurité des données à caractère personnel de ses travailleurs? »**



➤ Nous soutenons:

✚ Les Droits de l'Homme

Nos Actions

12ème action : Outils performants pour une meilleure maîtrise des exigences RSE

Key Consulting investit en continu dans le développement et l'amélioration de ses outils de travail et lance chaque année des enquêtes de satisfaction et de collecte d'idées en respect de sa valeur « **Innovation** ».

Afin de permettre à sa clientèle une meilleure maîtrise et respect des exigences Environnementale et Sociale, elle a organisé le 28 avril 2016 à Tunis Grand Hotel, une journée portes ouvertes pour présenter la version avancée de sa plateforme Key Veille, comprenant toute la réglementation tunisienne, marocaine et algérienne en matière d'Environnement, de Social (Droit du travail essentiellement), de santé et sécurité au travail et de lutte contre la corruption.



➤ Nous soutenons par cette action :

- ✓ Les Normes Internationales du travail
- ✓ L'Environnement
- ✓ La Lutte contre la corruption

Nos Actions

13ème action : Instauration d'un cadre de travail convivial et développement en interne de la confiance et de la solidarité et de la Balanced Work / Life :

Key Consulting a choisi de démarrer l'année 2017 en force et en gaieté en organisant sa réunion annuelle de performance dans un espace convivial, ambiance spontanée et team building.



❖ Les membres de l'équipe KC disposent des avantages suivants:

- ✚ les journées d'anniversaire sont des journées chômées payées et donnent l'occasion de se réunir dans la semaine autour d'un déjeuner en équipe, pour les membres disponibles.



- ✚ 1 jour par mois, pouvoir travailler à partir de chez lui;
- ✚ Travaille environ 20% en moins que la durée horaire réglementaire du secteur;
- ✚ Dispose en moyenne de 28,5% de congé payé en plus que le droit réglementaire.

➤ Nous soutenons:

- ✚ Les Normes Internationales du travail

Nos Actions

14ème action : Externalisation de la traduction des documents auprès d'une personne porteuse d'handicap

KEY Consulting continue à encourager les jeunes diplômés et oeuvre au niveau de sa sphère pour changer les mentalités en luttant contre toutes les formes de discrimination et d'inégalité en milieu professionnel.

Des offres de stage rémunérés et des mises à la disposition de ressources humaines sont réalisées systématiquement.

Les critères de recrutement sont impartiales et reposent totalement sur la compétence (aucune préférence liée à la région, religion...)

L'année 2017, Key Consulting intègre dans son réseau une personne porteuse d'handicap (sclérose en plaque) malgré qu'elle ne soit pas appelée à le faire au vu de la réglementation locale en ayant un effectif inférieur à 50 employés. (Fiche outil en annexe)

Loi n°41 du 16 mai 2016 abrogeant la loi n° 83-2005 du 15 août 2005 relative à la promotion et la protection des personnes handicapées : Article 30 (nouveau) : Toute entreprise publique ou privée employant habituellement entre 50 et 99 travailleurs et plus, est tenue de réserver un taux de 2% au moins des postes de travail à des personnes handicapées.

➤ Nous soutenons:

 Les Droits de l'Homme

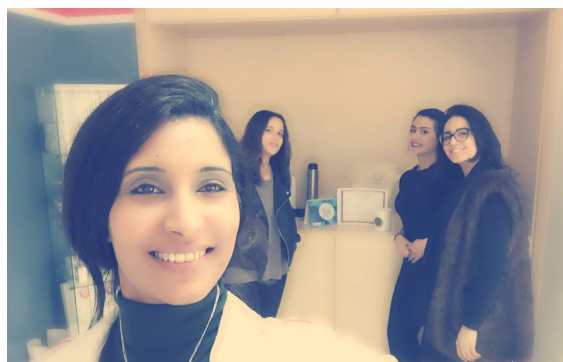
Nos Actions

15ème action : Pour tirer vers le haut, il faut de la motivation, l'une de nos valeurs clés :

Key Consulting, a mis en œuvre cette année sa vision optimiste et motivante en diffusant de l'énergie positive autour de sa clientèle socialement responsable.

Des visites clients personnalisées et des cadeaux ont été offerts à ceux ayant déployés le plus d'effort et d'actions en matière RSE.

- Prix **Key Consulting** pour l'entreprise sociale attribué à notre client Mersen pour leur initiative d'**intégration des personnes à mobilité réduite dans l'effectif**.



- Remise du Prix **Key Consulting** de la pratique innovante 2016 attribué à SARTEX pour la mise en place d'une **cellule d'écoute du personnel**



➤ Nous soutenons:

- ✚ Les Droits de l'Homme
- ✚ Les Normes Internationales du travail
- ✚ L'Environnement

Nos Actions

16ème action : Pétitions : Implication et dénonciation de toutes les pratiques portant atteinte aux principes du Pacte mondial :

Les pétitions signées en 2016-2017 :

- ✚ **Key Consulting** a signé en 2016 la pétition demandant à la Belgique de revoir sa position à la Banque mondiale et abandonner le projet « **Enabling the Business of agriculture** »
- ✚ Engagement et signature de **Key Consulting** de la pétition dénonçant les pratiques de Mattel, leader dans le secteur des jouets, pour assurer des conditions de travail décentes dans l'industrie du jouet.
- ✚ Signature de la pétition (lancée par Amnesty international) suite à l'enregistrement des graves violations des droits du travail dans les plantations de huile de palme en Indonésie détenues par Wilmar et ses fournisseurs : travail forcé, travail des enfants, discriminations...
- ✚ Signature de la pétition dénonçant les violations aux conditions du travail et droits de l'homme pratiquées par la holding "Hannan Knitwear"
- ✚ Signature de la pétition lancée par Action Aid, pour exiger que la France et l'Union européenne soutiennent le traité des Nations Unies sur le respect des droits humains par les entreprises multinationales.

✓ **Nous soutenons par ces actions :**

- ✓ **Les Droits de l'Homme**
- ✓ **Les Normes Internationales du travail**
- ✓ **L'Environnement**

Nos Actions

20ème action : Développement des services liés à la responsabilité sociétale des entreprises (RSE) :

L'équipe pluridisciplinaire de **Key Consulting®** assure tout au long de l'année des formations certifiantes liées au volet RSE parmi elles on cite :

- ❖ Session de formation pour le compte de la société **TNT Express Tunisie** pour la compréhension des enjeux des SMI basés sur les références, [ISO14001_v2015](#) et [OHSAS18001_v2007](#) et son déploiement dans une activité de Logistique Express où la Flexibilité et la Réactivité sont les maîtres mots mais en toute Responsabilité.



- ❖ Session de formation pour la « Maîtrise des exigences sociales et droit du travail » réalisée par notre Resp.juridique Mme Imen BEN JEMIA pour le compte de notre client opérant dans le secteur de la confection « TUNICOTEX ».



Nos Actions

- ❖ Missions d'audit par rapport au référentiel BSCI pour les sociétés: Sonesse, Primera, Sicon
- ❖ Accompagnement pour la mise en place d'un système SMI Environnement, Sécurité et BSCI pour les le compte des sociétés : SARTEX & TEJRA



- ❖ Accompagnement pour la mise en place d'un système SMI QSE pour la société TEJRA
- ❖ Accompagnement pour la mise en place d'un système SMI OHSAS pour la société SOTUVER



- ❖ Le 1er mai 2016, notre client ETC Group, qu'on a accompagné en 2015 dans sa certification sociale SA8000 a décroché le 1er mai 2016, à l'occasion de la Fête du Travail, le prix du progrès social.

ETC GROUP | Tunisie



❖ Notre client SANOFI, laboratoire leader dans le secteur Pharmaceutique a réussi en 2016 son audit de certification ISO 14001.



❖ Notre client SMTI, spécialiste dans le transport international routier, et qu'on a accompagné dans sa certification OHSAS18001 a réussi avec brio sa certification OHSAS18001



❖ Notre client LibyaOil Tunisia, a réussi grace à notre support sa double certification OHSAS18001 et ISO14001



❖ Nos clients NOLAM Tunisie et Bouzghanda Frères ont obtenu en 2017 le prix présidentiel du progrès social



Nos Actions

Prestations de conseil:

- 2 prestation SA8000
- 2 prestation OHSAS 18001
- 11 prestations Système Intégré
- 6 prestation Qualité/Environnement

Prestations d'audits:

- 3 audits sociaux
- 15 audits réglementaires Hygiène /Sécurité /Environnement.

Prestations de formations:

Parmi nos prestations de formations liées à la RSE:

- Nous avons organisé
 - 2 formations inter-entreprises sur le thème: « **Savoir gérer efficacement les exigences HSE** » Des formations instructives pour notre développement et notre maintien pour le bien être de l'environnement,
 - 2 formations sur le thème : « **Maîtrise des exigences sociales** »
 - 1 formation RSE
 - 1 formation « **Élaboration et maîtrise du Plan de Prévention** »
- Ont été réalisées également 22 formations intra-entreprises en Sécurité.

➤ Nous soutenons par ces missions :

- + Les Droits de l'Homme
- + Les Normes Internationales du travail
- + L'Environnement
- + La Lutte contre la corruption

Notre Performance RSE

47

Missions de diagnostic, de conseil, audit et veille liées à la promotion des normes de travail

Formations liées aux normes de travail

22

8



Nombre d'experts dans le conseil en normes de travail

Actions faites en back office pour l'amélioration des conditions de travail

6

Environnement

11

Missions de diagnostic, de conseil, audit et veille liées à la protection de l'environnement

Formations liées à la promotion de la culture environnementale

5

Droit de l'Homme

13

Missions de diagnostic, de conseil, audit et veille liées à la protection des droits de l'homme

Corruption

0

Corruptions rencontrées au niveau des parties prenantes

5

Missions de formation sur la prévention et la lutte contre la corruption, assurées pour nos clients

Annexe 1 Attestation de participation « Comment rédiger une COP/COE »



Global Compact
Network Tunisia



Attestation de participation

L'Institut de Responsabilité Sociétale des Entreprises en Tunisie (IRSET) et le Réseau Local du Pacte Mondial en Tunisie (RLPM), attestent que:

**Madame Imen BEN JEMIA représentante de
KEY CONSULTING**

a participé à la session de formation portant sur
« **Comment rédiger une COP/COE** »
organisée au siège de la SFBT, le 06 Octobre 2016.

Sami MARROUKI
Président de l'IRSET et
Représentant du RLPM

