

LE CHEMIN DE L'EXCELLENCE
#RSE2017





LA RAISON D'ÊTRE KERNEOS

Expert en liants de spécialités, Kerneos développe des produits qui entrent dans la composition des solutions de ses clients. Ses innovations accompagnent les acteurs du second œuvre vers la construction durable, protègent les réseaux d'assainissement des villes, prolongent la durée de vie des outils de l'industrie du feu, renforcent la compétitivité de ses clients et la performance de leurs solutions. Kerneos est un partenaire d'excellence.

SOMMAIRE

PROFIL
KERNEOS, UNE PETITE
QUI A TOUT D'UNE GRANDE

6
7

STRATÉGIE RSE
KARE D'UN COUP
D'ŒIL

8
9

AMBITION N°1
HUMAIN D'ABORD :
LE PLAISIR DE TRAVAILLER
ENSEMBLE

10
11

AMBITION N°2
SÉCURITÉ : LE ZÉRO
ACCIDENT PAR CHOIX

12
13

AMBITION N°3
ÊTRE FIERS DE NOTRE
EMPREINTE INDUSTRIELLE

14
15

AMBITION N°4
BÂTIR LE FUTUR
AVEC NOS CLIENTS

16
17

AMBITION N°5
ÊTRE EXEMPLAIRE
DE L'AMONT À L'AVANT

18
19

AMBITION N°6
100 % D'INNOVATION
DURABLE

20
21

SOLUTIONS
LES LIANTS DE SPÉCIALITÉS
PAR EXCELLENCE

22
23

ÉDITO



Nous sommes 1 500, une PME pionnière des liants de performance depuis plus de 100 ans, et ce qui nous mobilise, c'est d'inventer l'avenir.

Nous sommes leader mondial avec des produits et services commercialisés dans plus de 100 pays, dont certains liants plébiscités depuis plus de 25 ans, mais ce qui nous enthousiasme, ce sont les prochaines innovations.

Nous sommes présents en Chine, aux Etats-Unis, en Europe, en Afrique et une vingtaine de filiales dans le monde nous rapprochent de nos clients, parce que c'est avec eux que nous développons les solutions du futur.

Nous sommes des experts reconnus, fous de qualité et de performance, nous vivons l'œil rivé sur les indicateurs, et notre responsabilité sociétale et environnementale nous incite aujourd'hui à aller encore plus loin.

La responsabilité sociale d'entreprise est un choix chez Kerneos, un sujet de progrès et d'excellence. Elle irrigue notre stratégie, elle a gagné notre culture, elle guide nos opérations au quotidien, de l'écoconception à la logistique verte et au soutien des communautés locales.

Nous avons structuré ce dispositif de progrès baptisé KARE en 2014, puis ralié les principes du Pacte mondial des Nations Unies et écrit notre propre code de conduite. Ceci est le premier bilan de nos avancées, avec et pour toutes nos parties prenantes.

Engagés et fiers de l'être,

Jean-Marc BIANCHI
Président Directeur Général de Kerneos

KERNEOS, UNE PETITE QUI A TOUT D'UNE GRANDE

1 spécialité

Concevoir des liants de spécialité à base d'aluminates de calcium* qui valorisent les développements de ses clients.



100
ans d'histoire

1908

invention de Ciment Fondu®

1973

1^{ers} pas vers l'indépendance des ciments alumineux

2001

1^{re} usine en Chine

2006

création de la marque Kerneos

2010

inauguration du centre de recherche de Lyon

2012 & 2015

investissement dans des entreprises minières en Grèce

2016

début de la construction d'une usine en Inde

UNE CULTURE VIVANTE

OUVERTURE :
le monde change, changeons.

RESPECT :
on apprend des autres, écoutons.

RÉACTIVITÉ :
aller plus vite, c'est l'ambition.

EXIGENCE :
approfondir, c'est notre ADN.

33 %

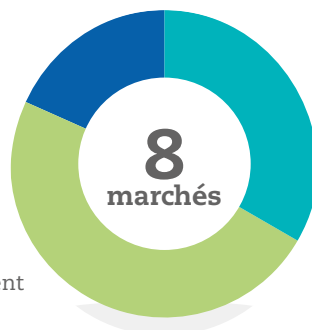
Réfractaire

48 %

Chimie du bâtiment

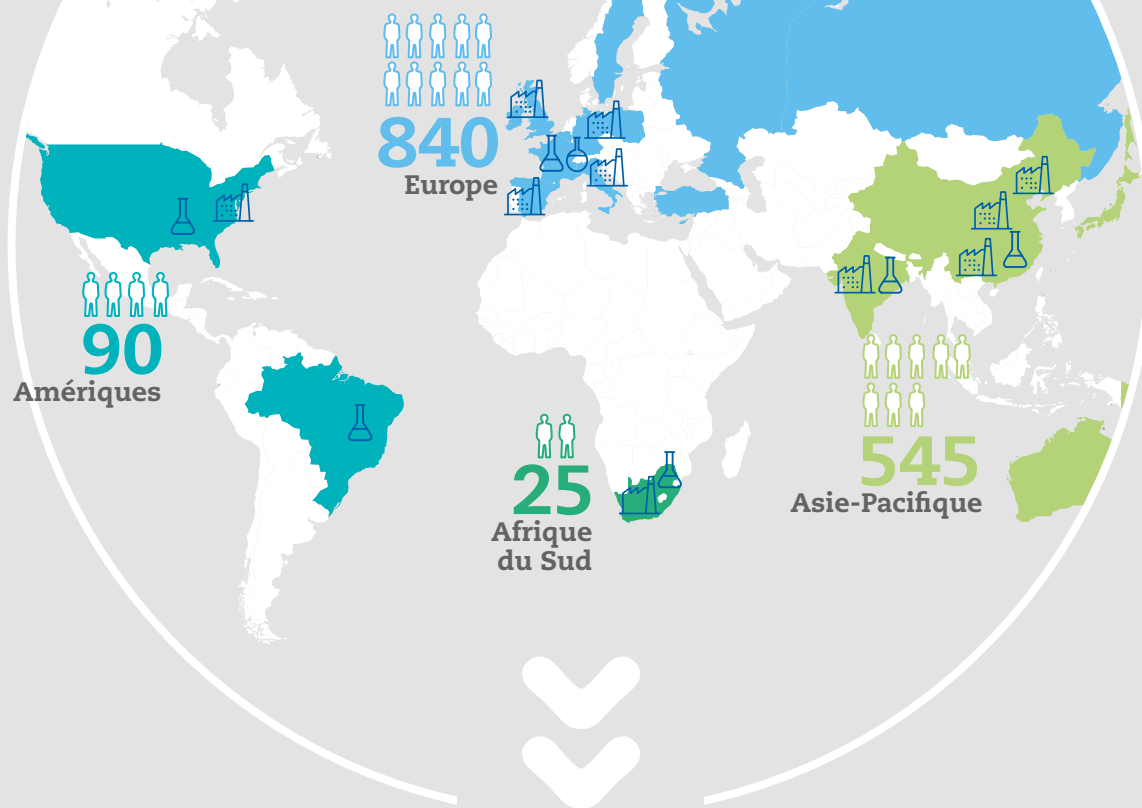
19 %

Réseaux d'assainissement, Bétons techniques, Mines, Flux métallurgique, Négoce, Bauxite



* Les aluminates de calcium sont obtenus par réaction à haute température entre de la chaux (à partir de calcaire) et de l'alumine (contenue dans des minerais naturels comme la bauxite).

1 500
collaborateurs,
des expertises
de pointe



417 millions €
de CA



1/3 généré sur
les marchés émergents

10 % générés par
les nouveaux produits



ISO 9001
sur toute la ligne

l'innovation, les **11** sites de
production et la commercialisation



20 pays,
des problématiques
internationales



2 centres de
recherche avancée
en France et en Chine

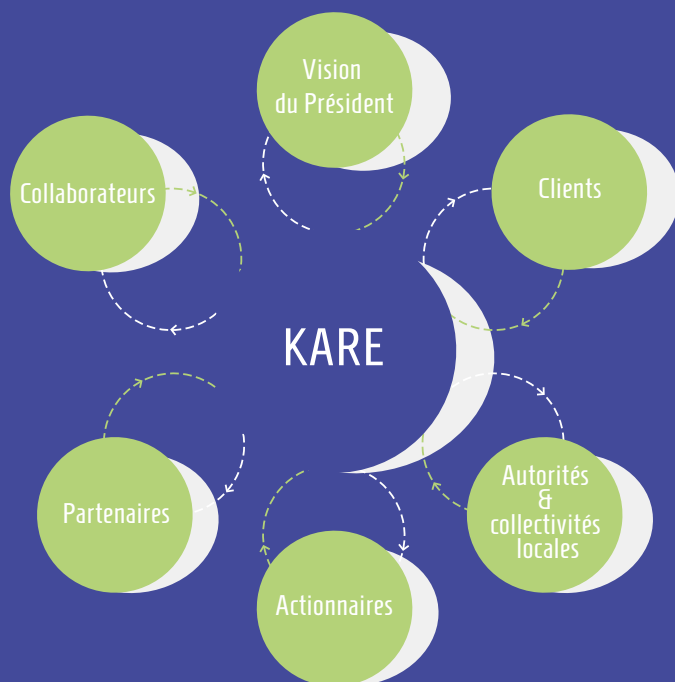


6 centres de
développement
au plus près des clients



NOUS AVONS FIXÉ LE CAP

Six ambitions issues d'un dialogue avec nos parties prenantes font le tour de nos responsabilités, d'employeur, d'industriel, de partenaire et de leader, indicateurs à l'appui à l'horizon 2018



AMBITION N°1
HUMAIN D'ABORD : LE PLAISIR
DE TRAVAILLER ENSEMBLE

AMBITION N°2
SÉCURITÉ : LE ZÉRO ACCIDENT PAR CHOIX

AMBITION N°3
ÊTRE FIERS DE NOTRE EMPREINTE INDUSTRIELLE

AMBITION N°4
BÂTIR LE FUTUR AVEC NOS CLIENTS

AMBITION N°5
ÊTRE EXEMPLAIRE DE L'AMONT À L'AVANT

AMBITION N°6
100 % D'INNOVATION DURABLE



CHRIS PARR,
Vice-Président Innovation, Développement Durable et Technologie



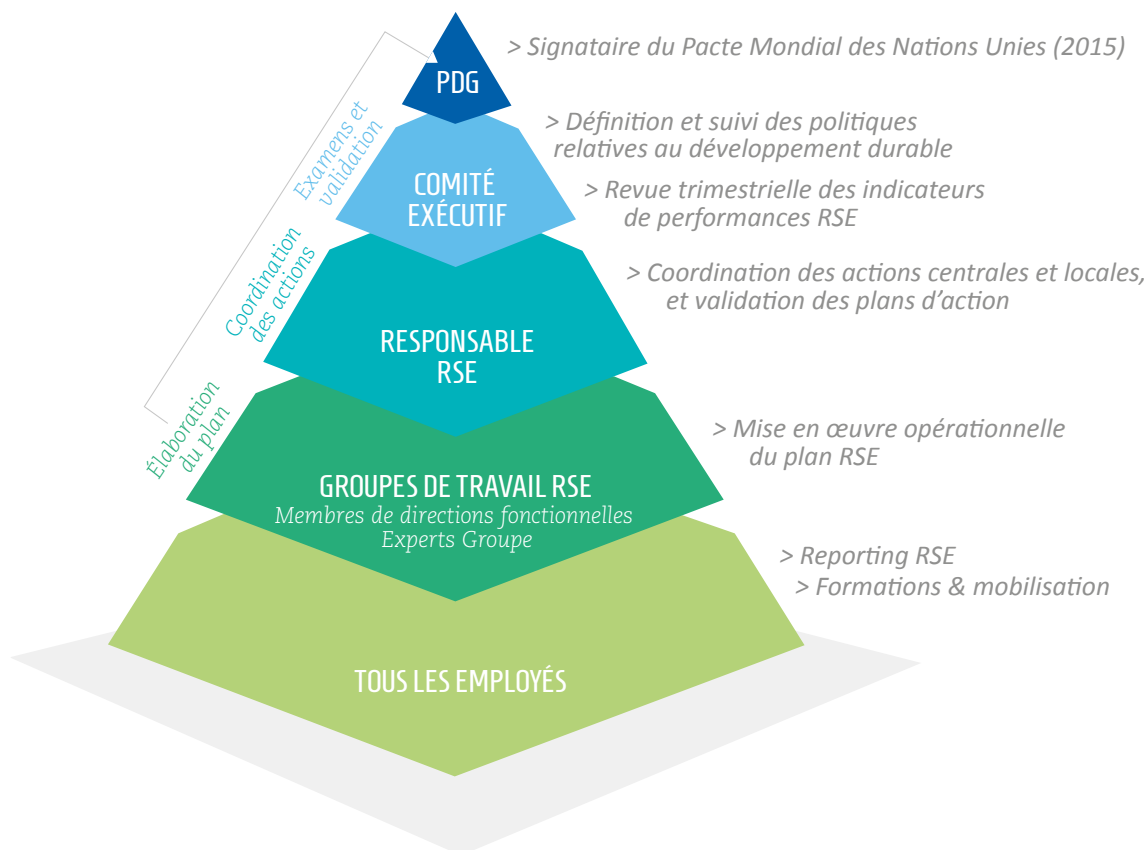
Nous avons lancé la démarche KARE il y a 3 ans. Aujourd'hui, nous sommes fiers de vous montrer les fruits de nos efforts. Tout n'est pas parfait, bien sûr, mais c'est un progrès. Ce premier bilan marque une étape. Il nous donne envie d'aller plus loin, c'est un espoir. Nous avons compris que la RSE est l'affaire de tous et qu'elle bénéficie à tous.



NOUS AVONS PRIS DES ENGAGEMENTS

Nous respectons les dix principes du Global Compact relatifs aux droits de l'Homme, aux normes du travail, à l'environnement et la lutte contre la corruption. Un code de conduite impose des règles éthiques strictes à tous les collaborateurs, et s'applique aux fournisseurs et aux sous-traitants via une Charte dédiée.

VOICI NOTRE ORGANISATION POUR LES METTRE EN ŒUVRE



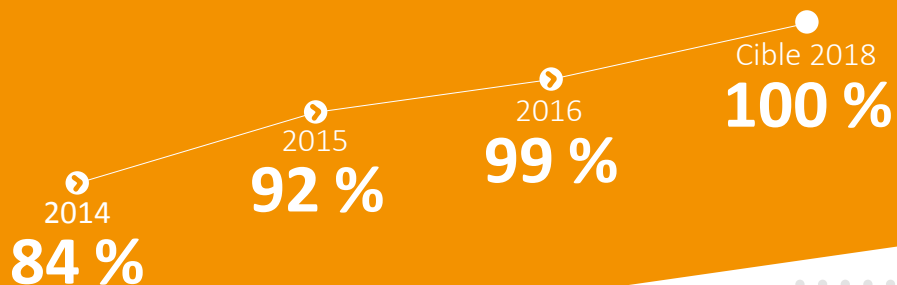


**AMBITION
N°1**

HUMAIN D'ABORD : LE PLAISIR DE TRAVAILLER ENSEMBLE

LES HOMMES ET LES FEMMES DE KERNEOS CONSTRUISSENT L'AVENIR DE L'ENTREPRISE.
ILS CONSTITUENT SA PREMIÈRE RICHESSE ET FORGENT SON PREMIER ENGAGEMENT :
PARLER FRANC, COOPÉRER ET RÉUSSIR ENSEMBLE DANS UN ENVIRONNEMENT DE TRAVAIL CONVIVIAL.
ET ÇA MARCHE, LA PREUVE : LE TURN-OVER EST FAIBLE.

% de salariés formés par an



INTÉGRER ET S'ENRICHIR

Diversité des métiers, des parcours, des cultures, chez Kerneos on apprend des différences, on s'adapte au contexte et aux enjeux locaux pour mieux y répondre. On est Chinois en Chine, Indien en Inde, et expert partout.

TÉMOIGNAGE

ANDRESSA REGO,
Kerneos do Brasil,
venue acquérir les
compétences en France
pendant six mois pour
monter un laboratoire
au Brésil.



Kerneos m'a donné une solide formation sur les aluminates de calcium tant sur les questions théoriques que pratiques, et m'a permis de vivre une formidable expérience avec une nouvelle langue et une nouvelle culture dans un environnement harmonieux et extrêmement ouvert.



22
nationalités

23 %
de femmes
parmi les
managers

42
ans, l'âge
moyen

10
ans,
l'ancienneté
moyenne

ÉCOUTER ET RESPECTER

La taille de l'entreprise le permet, et l'ADN de Kerneos le favorise : la confiance est mutuelle et à tous les niveaux. Les démarches participatives, le dialogue permanent et la communication proactive contribuent au climat de confiance générale.

Un exemple : à chacune de ses visites sur site, Jean-Marc Bianchi parle stratégie, projets d'investissement, et partage les données en toute transparence.

4,6%
de turnover (hors
départ en retraite)

PARTAGER



Lalam Krishnama, du village de Pudi,
s'occupe de la préparation du thé

Autour de ses sites, Kerneos apporte son soutien aux communautés. Exemple en Inde. L'usine en construction à Vizag fait travailler les villageois, de la production d'eau potable à la préparation du thé. Le bureau commercial de Calcutta parraine des enfants de milieu défavorisés dans leurs études. Le responsable du refuge de Calcutta témoigne : *"Grâce à votre générosité et à votre ténacité, les rêves des enfants deviennent réalité. Il est intéressant de voir combien les parents sont curieux de savoir si leurs enfants progressent dans leurs études. Vous êtes des balises de lumière et un encouragement pour nous tous."*

TRANSMETTRE

Transmettre les compétences, la passion du métier, l'exigence de l'expert, c'est l'objet des formations, en mode "campus" ou e-learning, et la vocation des communautés métiers internationales.

FOCUS : Déployés depuis 2011, les campus Kerneos sont mondiaux. En 2017, le Sales and Marketing Campus se déroule en Chine. Tous les collaborateurs de Kerneos en contact avec les clients (commerciaux et développeurs techniques) de tous les pays ont rendez-vous à Tianjin (au sud-est de Pékin) pour booster l'offre produits et services de Kerneos.

44
heures de formation
par collaborateur
en 2016

90 %
des collaborateurs
formés au code
de conduite

85 %
des managers
sensibilisés à la
politique KARE



**AMBITION
N°2**

SÉCURITÉ : LE ZÉRO ACCIDENT PAR CHOIX

OBJECTIF ULTIME, LE ZÉRO ACCIDENT CRISTALLISE L'ATTENTION À TOUS LES NIVEAUX DE LA HIÉRARCHIE, DANS TOUS LES MÉTIERS, SUR TOUS LES SITES ET DANS LES MOINDRES GESTES. DÉVELOPPER UNE CULTURE SÉCURITÉ EN PASSANT DE LA SÉCURITÉ OBLIGATOIRE À LA SÉCURITÉ CHOISIE, C'EST L'AMBITION DU PROGRAMME PROSAFE.

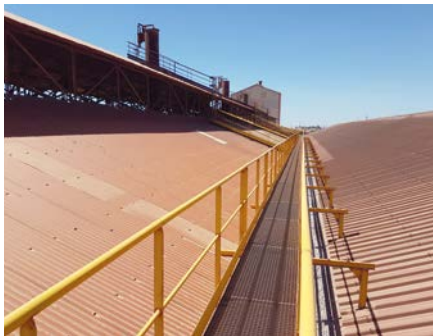
SÉLECTION D' ACTIONS CONCRÈTES.

*Avancement de la prise de conscience sur la sécurité
La courbe Bradley de DuPont*



LA SÉCURITÉ PHYSIQUE EN IMAGES

Accès sécurisé sur les toitures



Accès sécurisé sur les camions plateau



Chargement des boulets dans les broyeurs



SALUER LES MEILLEURS



Depuis 2014, l'usine de West Thurrock au Royaume-Uni sélectionne le "Safety Champion" du mois et de l'année parmi les idées sécurité proposées et les presque-accidents signalés. Les Safety Champions 2016, Rob Drake et Tony Madge, ont détecté un risque d'électrocution sur un four et réglé le problème. Ils expliquent : "On le fait d'abord pour améliorer la sécurité et protéger les collègues, mais c'est agréable d'être récompensé aussi ! On pourrait faire plus en communiquant davantage et en partageant nos bonnes pratiques."

Le responsable Hygiène & Sécurité du site, Meirion Webber, confirme : "En matière de sécurité, on est toujours informé quand les choses vont mal, mais pour bâtir une culture sécurité positive, il est important de marquer sa reconnaissance et de remercier."

EMBARQUER LES SOUS-TRAITANTS

La mise en place du standard de management des sous-traitants a permis de diviser par 3 les accidents au sein de cette population sur les deux dernières années.

FOCUS : La démarche Prosafe est menée avec l'appui de la société DuPont, mondialement reconnue pour son expertise en matière de sécurité. Entre le diagnostic initial de 2013 et les résultats de 2016, on constate deux évolutions majeures : une nette progression de la maturité sécurité sur les sites audités et la réduction des écarts entre les sites, synonyme de progrès significatifs sur les maillons faibles.



TÉMOIGNAGE

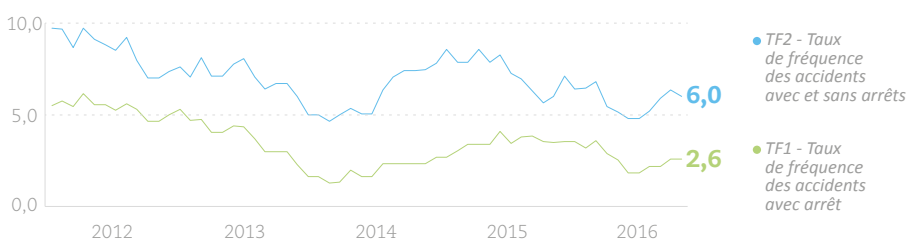
DAVID GOMBEAUD,
expert Dupont
Sustainable Solution

La mayonnaise a très bien pris. En 3 ans, le changement est radical. La hiérarchie s'est emparée du sujet. La création d'une Direction Sécurité, l'organisation structurée et les formations ont fait le reste. Le nombre d'accidents a baissé et le niveau de maturité a grimpé. Les collaborateurs sont désormais moteurs, la sécurité est devenue un levier de discipline opérationnelle et de communication des managers. Le juste équilibre entre l'action des sites et le soutien du siège est la clé de ce succès. Kerneos est dans une dynamique sécurité positive et durable.

5 000
jours sans
accident avec arrêt
sur le site chinois
de Teda

85 %
des employés dans
le monde ont suivi
au moins 5h de
formation à la sécurité
par leurs managers

Évolution du taux de fréquence 2012 - 2016





**AMBITION
N°3**

ÊTRE FIER DE NOTRE EMPREINTE INDUSTRIELLE

POUR KERNEOS, L'ENGAGEMENT ENVIRONNEMENTAL N'EST PAS UNE CONTRAINTE, C'EST UNE SOURCE DE PROGRÈS : L'OCCASION D'INNOVER EN CHERCHANT DES ÉNERGIES ALTERNATIVES, DE RENFORCER SA COMPÉTITIVITÉ EN RÉDUISANT LES COÛTS, ET DE CULTIVER L'ATTRACTIVITÉ DE SES MARQUES, EXEMPLAIRES. SA POLITIQUE ENVIRONNEMENTALE TIENT EN TROIS AXES : MOINS DE CONSOMMATION, MOINS D'ÉMISSIONS, PLUS DE RECYCLAGE.

DÉMONSTRATION À TRAVERS LE MONDE.

Évolution du ratio énergie par tonne de produit (Gj/t)



LE CAS DE LA CHINE

Kerneos contribue à l'effort national de réduction des émissions en améliorant tous ses impacts. À Zhengzhou, le plus grand site de Chine, la consommation d'énergie par tonne a été réduite de 10 %. La maîtrise des rejets atmosphériques progresse sur tous les sites chinois grâce à l'optimisation des procédés, la fiabilisation des installations et l'utilisation de matière première choisie, comme le charbon à bas taux de soufre. Au-delà, les installations de traitement ont permis de réduire de 50 % les émissions de NOx à l'usine de Teda.

TÉMOIGNAGE

HAN CHUANLING,
directeur de l'usine
de Tianjin (Chine)



En 2015, la Chine a mis en place une nouvelle réglementation sur les émissions atmosphériques de l'industrie du ciment. Pour répondre à ces exigences, Kerneos Chine a investi près de 1,2 million € en 2016 dans le traitement des gaz de combustion de l'usine de Tianjin. La mesure sur site a prouvé la conformité aux normes, et il reste une marge pour répondre aux évolutions de la réglementation. C'est la première installation au meilleur standard de l'industrie du ciment chinoise. Une initiative responsable saluée par le gouvernement local.



4,6 M€

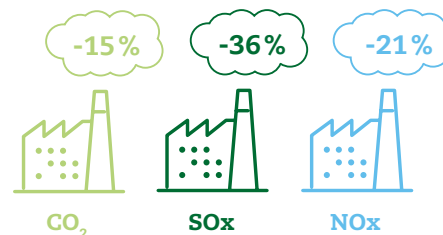
investis dans
les technologies
de réduction
des émissions à
travers le monde
entre 2014 et 2016

13 %
de matières
premières issues
du recyclage
en moyenne

95 300
m² de terres
reconstituées et
+ de **27 000**
plantations
en 2016



Évolution des ratios de CO₂,
de SOx et de NOx par tonne
de produit 2013-2016



AU NOM DE LA BIODIVERSITÉ : REPORTAGE EN GRÈCE



LES RESSOURCES CRÉATIVES

Le procédé industriel de Kerneos est peu consommateur d'eau et génère très peu de déchets grâce au recyclage interne, mais la préservation des ressources fait partie des objectifs cibles de Kerneos. Le Groupe s'attache à intégrer des matières premières et des combustibles d'origine secondaire, comme le fuel recyclé, sans dégrader la qualité de ses produits et sans émettre de polluant supplémentaire. Le pourcentage de matières recyclées varie selon les procédés et les sites, il atteint en moyenne 13 % en 2016.

Dans le cadre de la politique environnementale de Kerneos, Elmin Bauxites déploie un vaste programme de réhabilitation de ses mines. Il se déroule en cinq phases : reconstitution des terres, revêtement des sols pour créer des surfaces fertiles, clôture de protection, plantation intensive (250 plantes pour 1000 m²) et entretien sur 3 à 5 ans (irrigation, fertilisation). Pour assurer la biodiversité, Elmin Bauxites cultive sa propre pépinière qui produit 30000 à 50000 plantes de 22 espèces différentes par an. Entre un à deux km² de surfaces sont ainsi réhabilitées chaque année.





**AMBITION
N°4**

BÂTIR LE FUTUR AVEC NOS CLIENTS

RÉSEAUX D'ASSAINISSEMENT, BÂTIMENT OU EXPLOITATION MINIÈRE, CHAQUE MARCHÉ A SES ENJEUX DE COMPÉTITIVITÉ, DE RÉGLEMENTATION ET D'EXEMPLARITÉ. KERNEOS S'ATTACHE À DÉMONSTRER LA VALEUR AJOUTÉE ENVIRONNEMENTALE DE SES PRODUITS POUR ACCOMPAGNER SES CLIENTS DANS LEUR PROPRE DÉMARCHÉ RSE.

PAROLE DE CLIENTS.

Indice de Performance RSE évalué par Ecovadis à la demande de nos clients



TÉMOIGNAGE

YANNICK SALLIER,
Responsable R&D
et coordinateur ACV
chez Saint-Gobain
Weber



La RSE fait partie intégrante de la stratégie de Saint-Gobain, elle imprègne tous ses départements, la R&D comme le marketing, et les usines. Notre vision de l'habitat durable se décline dans toutes nos activités et la démarche d'écinnovation est dans notre ADN. Nous sommes des formateurs, nous voulons toute l'information sur nos matières premières et nous sélectionnons celles qui ont l'impact environnemental le plus faible. Nos clients en ont besoin pour décrocher les certifications, mais ils ne sont pas prêts à payer cet avantage vert. C'est le rôle du leader d'éduquer le marché. À nous d'expliquer les enjeux du changement climatique, de l'urbanisation accélérée du monde, et l'importance de la qualité de vie sur notre planète.



DE PARIS À SYDNEY



La conscience de la rareté de l'eau progresse dans le monde et, dans certains pays, les volumes d'eaux usées collectés par les réseaux d'assainissement ont baissé significativement. C'est le cas en Région parisienne où la baisse constatée est de 20 % en 20 ans. Cette tendance lourde fait émerger un problème de corrosion H₂S (hydrogène sulfuré) qui attaque les ouvrages de génie civil partout dans le monde. La solution Kerneos s'appelle SewperCoat et affiche 25 ans de commercialisation. Depuis 2010, Sydney Water (Australie) l'a substituée à l'époxy, qui trop souvent se détériore prématurément, et s'en félicite. "La technologie aluminée commence à être connue dans le monde de l'assainissement" constate François Saucier, Directeur Marchés Assainissement & Bétons Techniques "et nous avons atteint la masse critique de crédibilité pour permettre aux grandes villes de la choisir en confiance".

TÉMOIGNAGE

BRUNO KEMBELLEC,
Responsable technique
au SIAAP



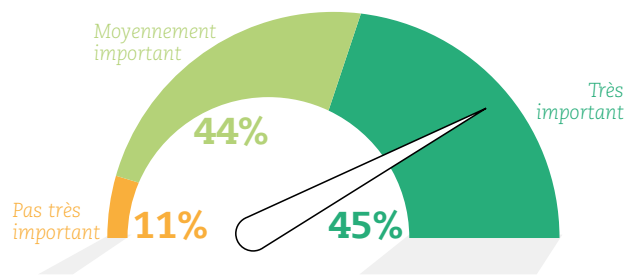
En 2014, une visite du plus ancien des ouvrages de transport d'eaux usées de la Région parisienne, opéré sans intervention significative depuis 1924, a révélé une altération de "ciel gazeux" due à une agression biogénique très violente. Nous avons retenu la solution SewperCoat de Kerneos à l'issue d'une recherche poussée conjuguant toutes les garanties possibles. Les experts du laboratoire de recherche de l'IFSTTAR, partenaire du SIAAP, ont testé SewperCoat et donné un avis favorable. Un voyage d'études d'une semaine en Amérique du Nord nous a permis de rencontrer des utilisateurs disposant de 17 ans de recul et de vérifier leur satisfaction. Nous avons lancé un appel d'offres et 100 % des compétiteurs ont proposé des solutions aluminées. C'est ainsi que Kerneos s'est trouvé fournisseur de ce chantier test d'envergure : 160 personnes mobilisées pendant 4 mois principalement pour appliquer le produit sur une zone prioritaire de 4,5 km, soit 24 000 m². Rendez-vous en 2019 pour valider la performance durable et lancer, le cas échéant, une deuxième tranche de travaux.



DE L'AFFICHAGE À L'ACTION

Les éco-solutions ont un prix. À l'heure où les moins-disants ont souvent raison, peut-on vendre la plus-value "responsabilité comprise" ?

En 2012, la réponse était non, la RSE restait une idée corporative et une réalité sur le papier. En 2016, la situation a beaucoup évolué, comme le prouve le cas de Saint-Gobain. "Travailler avec des grands groupes ayant des politiques RSE fortes nous pousse à nous réinventer" déclare Laurent Torres, Directeur Marché Construction & Directeur Marketing.



Enquête satisfaction : le développement durable, un sujet prioritaire pour nos clients

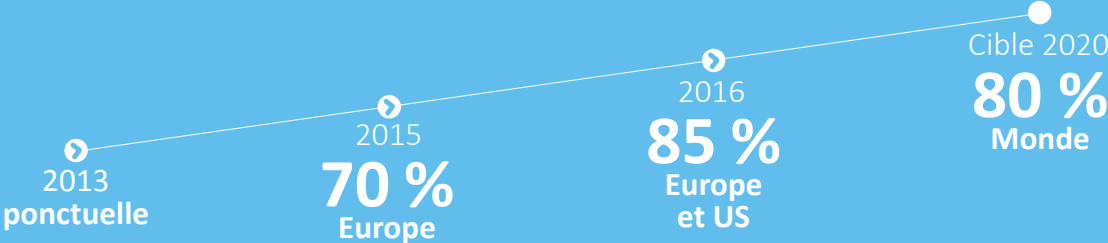


**AMBITION
N°5**

ÊTRE EXEMPLAIRE DE L'AMONT À L'AVAL

AVANT ET APRÈS LES USINES KERNEOS, IL EXISTE DES RISQUES MULTIPLES ET VARIÉS. KERNEOS LES CARTOGRAPHIE, DE L'ORIGINE DE LA MATIÈRE À LA LIVRAISON DES PRODUITS, ET S'APPUIE SUR DIFFÉRENTS OUTILS POUR TENTER DE LES MAÎTRISER : CHARTE FOURNISSEURS ET SOUS-TRAITANTS, FORMATIONS, VISITES ET AUDITS.

Mesure des impacts de nos transports



DEPUIS LA MINE...

Pour sécuriser son approvisionnement en quantité et en qualité, Kerneos a acquis des mines de bauxite en Grèce à partir de 2012. En Chine, autre pays source, les gisements sont le plus souvent "spots", ce qui ne permet pas d'envisager un approvisionnement de long terme.

Kerneos est particulièrement attentif aux risques présents chez ses fournisseurs. Les plus exposés sont identifiés via une cartographie des risques basée sur des échanges terrain, des visites, voire des audits confiés à des organismes externes si le risque est jugé élevé. La sélection des fournisseurs obéit à des critères de responsabilité développés dans la Charte RSE fournisseurs et sous-traitants de Kerneos et à des critères spécifiques sécurité en cas d'intervention sur ses sites. Un programme de sensibilisation des acheteurs a été initié en 2016.

30%
des fournisseurs
de nos usines
européennes
parmi les plus
exposés ont
signé la Charte
fournisseurs et
sous-traitants



3 QUESTIONS À... Pierre Billaud, géologue

Kerneos organise des visites des mines de ses fournisseurs depuis plus de 20 ans, et confie cette mission depuis plus de 8 ans à Pierre Billaud, géologue. En France, en Chine ou en Grèce, exploitations en surface ou souterraines et installations de traitement, il visite tout.

En quoi consiste votre mission ?

Je vérifie que l'exploitant minier pourra livrer les quantités de bauxite demandées en respectant les spécifications de Kerneos et les délais. J'étudie les techniques d'abattage, d'extraction et de traitement, les moyens matériels et humains, la capacité financière de l'exploitant. J'analyse la documentation administrative (licence d'exploitation, attestations de sécurité, etc.) et les rapports géologiques, miniers et environnementaux. Depuis que Kerneos en a fait une priorité, je m'intéresse de plus près à la sécurité et aux conditions de travail. Il m'est arrivé de renoncer à la visite de sites où les conditions de sécurité n'étaient pas acceptables.

Comment êtes-vous accueilli ?

Les gisements sont de tailles très différentes. Un même exploitant peut avoir de multiples sites d'extraction couvrant plusieurs kilomètres carrés, ce qui implique des visites assez longues d'un à plusieurs jours. L'écoute et la discussion avec les propriétaires et les responsables techniques sont essentielles. Certains nous organisent des visites très détaillées, d'autres peuvent être plus réticents, mais en général les fournisseurs sont coopératifs dès qu'ils comprennent les objectifs de Kerneos.

Justement, parlez-nous de la Chine.

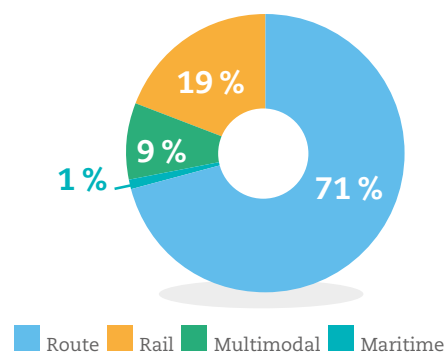
La réglementation minière est assez stricte, mais pas toujours respectée et l'administration multiplie les visites pour contrôler son application et limiter l'exploitation illégale. Sur le plan sécurité, les autorités chinoises sont de plus en plus sévères. En cas d'accident mortel, l'exploitation peut être arrêtée plusieurs mois et les responsables de la mine emprisonnés. Les employés portent leurs équipements individuels de sécurité. Je n'ai jamais vu d'enfant dans les mines de bauxite que j'ai visitées en Chine. Fin 2016, j'ai testé le guide d'entretien de Kerneos sur les thématiques de l'environnement, du droit du travail et de la corruption. Les exploitants chinois adhèrent quand on leur explique le sens de notre démarche.

... JUSQU'AU DERNIER KILOMÈTRE

À l'autre extrémité de la chaîne, Kerneos cherche à réduire les impacts de sa logistique. L'outil TMS (Transport Management System), déployé progressivement, permet de calculer les distances parcourues pour livrer chaque client. Des études logistiques sont menées par les équipes à la demande de clients pour identifier les solutions de transport alternatives les mieux adaptées. En Chine, les transferts de ciment de l'usine de Teda vers les principaux dépôts s'effectuent par bateau. Aux États-Unis, 28 % des livraisons sont réalisées en transport ferroviaire ou multimodal. L'Europe privilégie la livraison en vrac par camions pour optimiser la capacité d'emport et le nombre de trajets. En 2016, le multimodal (mer, rail, route) représentait 13 % des livraisons en Europe, permettant de réduire d'environ 40 % le facteur d'émissions de CO₂ par tonne/km.



Répartition des modes de transport aux USA





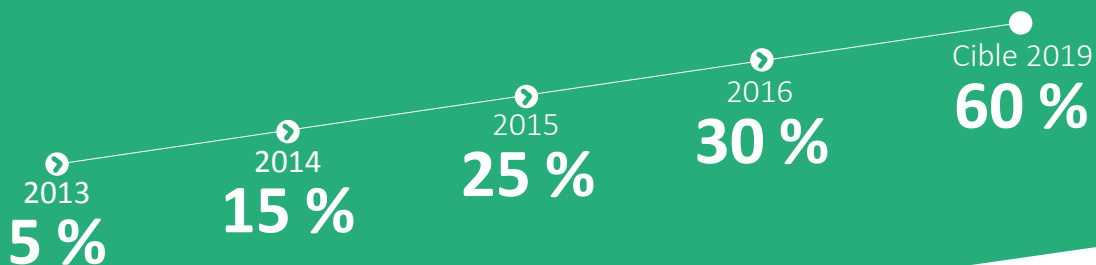
**AMBITION
N°6**

100 % D'INNOVATION DURABLE

PAS D'INNOVATION SANS DÉVELOPPEMENT DURABLE INTÉGRÉ ET DÉMONTRÉ. CHEZ KERNEOS, LA RESPONSABILITÉ ENVIRONNEMENTALE ET SOCIÉTALE GAGNE LA RECHERCHE & DÉVELOPPEMENT, L'ÉCOCONCEPTION EST EN MARCHÉ. ELLE CONSISTE À FAIRE PLUS AVEC MOINS ET MIEUX POUR L'ENVIRONNEMENT. C'EST UN TRAVAIL DE LONGUE HALEINE, MAIS KERNEOS ENTEND RALLIER LA PRISE DE CONSCIENCE GÉNÉRALE ET APPORTER SA CONTRIBUTION.

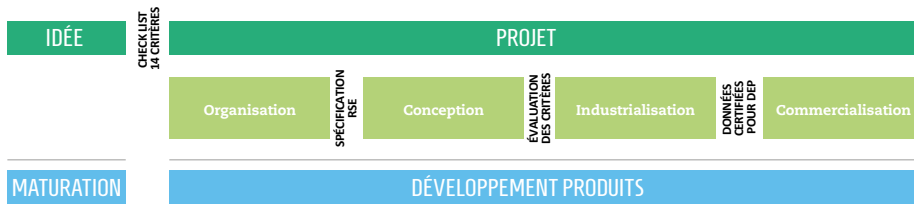
FOISONNEMENT D'INITIATIVES.

% de PROJETS R&D qui intègrent des critères RSE en Europe



L'ÉCOCONCEPTION PAS À PAS

L'écoconception se déploie à toutes les étapes du développement d'un produit.



LES 14 CRITÈRES DE L'INNOVATION DURABLE

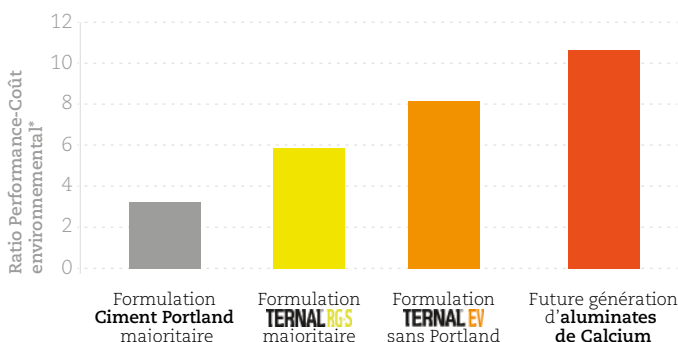
La démarche d'écoconception repose sur 14 critères qui vont au-delà de l'environnement et concourent à produire durable.

Critères	TERNAL EV	FONDAG
1 Matières premières		
2 Supply chain	+	+
3 Conditionnement		
4 Empreinte environnementale		
5 Logistique		
6 Stockage		
7 Usage facile	+	
8 Poussières et autres émissions		
9 Classification (CLP)		
10 Propriétés d'usage	++	+++
11 Durée de vie		
12 Recyclage		
13 Nouvelle opportunité	+	+
14 Offre pérenne		

LE FUTUR DE LA CHIMIE DU BÂTIMENT

La E-technologie réduit le taux de ciment utilisé dans les formules de nos clients, donc leur empreinte environnementale de 30%. La future génération d'aluminates monte d'un cran. Ce sont des concentrés de performance qui demandent des dosages beaucoup plus faibles. Fruits de l'écoconception avancée, ils sont en phase pilote chez des clients.

Étude de cas : solution pour enduit de ragréage de sol



* Résistance à Compression à 24h / émissions CO2

1^{ER} BÉNÉFICIAIRE CLIENT : L'INFORMATION PARTAGÉE

Le document DEP (déclaration environnementale produit) donne de l'information sur le profil environnemental du produit depuis l'extraction des matières premières jusqu'à la fin de vie. Ces données permettent aux clients de calculer l'empreinte environnementale de leurs gammes de produits à base d'aluminates de calcium et de répondre aux exigences des standards de la construction durable.

85 %
de déclarations
environnementales
produits Kerneos
disponibles

FONDAG : LE BÉTON TECHNIQUE DURABLE



Ce béton 100 % aluminates pour la sidérurgie résiste à l'usage intensif et au feu. Il est 20 fois plus cher au m² que le béton conventionnel mais son équation économique est plus intéressante, il vit 10 ans au lieu de 3 mois. Kerneos en est l'acteur de référence.

LES LIANTS DE SPÉCIALITÉS PAR EXCELLENCE

Les solutions Kerneos sont par essence “environnement friendly”. à base de minéraux, elles ont une empreinte optimale à l’usage et permettent à ses clients de réduire l’impact de leurs formules. Elles facilitent la rénovation plutôt que la construction neuve et préservent des ressources, des mètres carrés, voire des paysages qui font la qualité de la ville et de la vie.

Ré



Réfractaire

SECAR® - Gamme de ciments et liants couvrant toutes les applications de bétons réfractaires. Nouveau : CMA72, un liant à base d’alumine et magnésie

Mi



Mines

FONDUMINE, MINEXPRESS, ETC.- Liants, coulis et bétons adaptés aux besoins des mines, aux conditions des massifs rocheux et aux pays

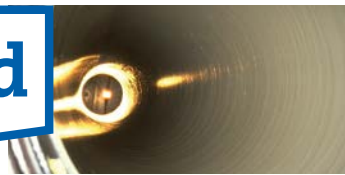
Cb



Chimie du Bâtiment

TERNAL® - Ciments alumineux répondant aux exigences de régularité, de couleur et de réactivité des formulateurs de matériaux de construction innovants

Rd



Réseaux d’assainissement

CALCOAT®, SEWPERCOAT® - Ciments et mortiers anti-corrosion et anti-abrasion pour prolonger significativement la durée de vie des réseaux

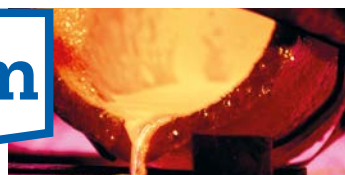
Né



Négoce

CIMENT FONDU® - Ciment polyvalent partenaire des artisans depuis plus de 100 ans

Fm



Flux métallurgique

LDSF®, OPTIMET® - Fondants à base d’aluminates de calcium pour améliorer la qualité de l’acier et la productivité en métallurgie secondaire

Bt



Bétons techniques

CIMENT FONDU®, ALAG®, FONDAG® - Liants, granulats synthétiques et bétons pour ouvrages de génie civil exigeants et mise en service rapide

Bx



Bauxite

La bauxite produite par ELMIN BAUXITES est principalement utilisée pour les 6 applications suivantes: Alumine Métallurgique, Ciments Alumineux, Sidérurgie, Ciments Portland, Fibres minérales et abrasifs



QUALITÉ
KERNEOS
un label

DES PRODUITS STARS DEPUIS
PLUS DE 25 ANS

UNE DURÉE DE VIE SUPÉRIEURE
DANS DES CONDITIONS EXTRÊMES



CONTACT

Emmanuelle HENRY LANIER
Responsable RSE
E-mail : emmanuelle.henry-lanier@kerneos.com

► www.kerneos.com