

*ECOEFIÊNCIA*

GRUPO  
**NEW SPACE®**  
*newspace.com.br*



NÓS APOIAMOS  
O PACTO GLOBAL



## **ECOEFIÊNCIA** **A NEW SPACE APÓIA ESTA IDÉIA**

Prezado colaborador,

A **NEW SPACE**, busca de todas as formas, conduzir seus negócios de maneira mais sustentável. Ao longo desses últimos anos progredimos muito rumo à Sustentabilidade, fato este que vem sendo cada vez mais reconhecido e apreciado por nossos clientes.

A **NEW SPACE** investe em ações, ligadas à melhoria da educação, à redução dos impactos ambientais e à promoção de uma melhor qualidade de vida. Há algum tempo, temos implantado ações de Ecoeficiência, para que nossa empresa gere menor impacto ambiental possível. Se cada um fizer a sua parte, também em nosso ambiente de trabalho, podemos reduzir desperdícios e gerar menos impacto para o planeta.

Esta cartilha traz conceitos e orientações para práticas da Ecoeficiência que devem ser adotadas na empresa e que também podem ser aplicadas no seu dia-a-dia.

## **ÍNDICE**

O que é ecoeficiência?	04
Como posso ser ecoeficiente em meu trabalho?	05
Energia	06
Água	09
Resíduos Sólidos	12
Gerenciamento do Lixo	14





## O QUE É ECOEFICIÊNCIA?

### EM TERMOS GERAIS, É FAZER MAIS COM MENOS

É o uso inteligente dos recursos. Tem como proposta reduzir os impactos ambientais através da adoção de sistemas que tornem a produção e seus gastos energéticos mais eficientes.

Este conceito vem sendo adotado por empresas do mundo inteiro, assegurando que seus sistemas de produção, produtos e serviços sigam condutas como a minimização do consumo de matérias-primas virgens (substituindo-as por matéria reciclada); concentrando esforços para diminuir a toxicidade de seus produtos e aumentar sua vida útil; reduzindo o uso de energia elétrica, dentre outros.



## COMO POSSO SER ECOEFICIENTE EM MEU TRABALHO?

Com ações simples, podemos contribuir para mantermos a qualidade de vida ao mesmo tempo em que preservamos nosso planeta. Em cada setor é possível desenvolvermos atitudes diferenciadas.

Basta colocá-las em prática e estar atentos a nossos hábitos. Afinal, para mudarmos uma situação, é necessário que comecemos por nós mesmos.





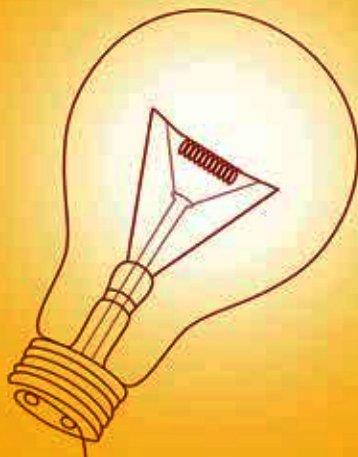
## ENERGIA

Em nosso local de trabalho, nos deparamos com salas devidamente iluminadas, ambientes climatizados e todos os equipamentos em perfeito funcionamento para a realização de nossas tarefas. É preciso lembrar que por trás de toda essa estrutura está presente uma das fontes de energia mais utilizadas no mundo: a energia elétrica.

Sabemos que a energia elétrica é, sem sombra de dúvida, fundamental para o desenvolvimento de uma sociedade sustentável e por isso é importante não desperdiçá-la.

### CURIOSIDADE

O uso da energia elétrica também impacta na emissão de gases de efeito estufa. Por exemplo: Uma lâmpada incandescente de 60 W ligada por 8 horas diárias, durante o período de 1 ano, emite aproximadamente 10 kg de CO<sub>2</sub>, o que equivale a 1/3 do consumo médio de um brasileiro.



## ILUMINAÇÃO E INSTALAÇÕES NOS AMBIENTES

- Ao sair de um recinto (banheiro, sala de reunião, entre outros) ou de um setor, se você for a última pessoa e não houver problema de segurança, desligue as luzes. Esse pequeno gesto contribui para uma economia significativa de energia.
- Atenção às instalações elétricas (fios soltos, muitos aparelhos ligados em uma única tomada, fios expostos ou descascados). Essas instalações, se indevidas, podem causar acidentes (curtos-circuitos e incêndios), além de provocarem alto consumo de energia. Nesse caso, contate a área responsável pela manutenção.
- Sempre que possível, desde que não incomode e seja suficiente para uma boa iluminação, aproveite a luz natural em seu local de trabalho.

## AR CONDICIONADO (SISTEMA DE CLIMATIZAÇÃO)

- Nunca feche os dutos do ar para diminuir a sensação de frio.
- Áreas que acomodam servidores ou aparelhos que necessitam de refrigeração específica são climatizadas com temperaturas mais baixas para a manutenção desses equipamentos. Essa regulação deve ser sempre realizada pelos técnicos responsáveis.



- Em ambientes com ar condicionado, procure manter as portas e janelas fechadas, pois a entrada de ar externo mais quente provoca o ajuste do equipamento para temperaturas mais baixas, aumentando o consumo de energia.

#### CURIOSIDADE

O ar condicionado é o responsável pelo maior valor de consumo de energia elétrica dentro dos locais de trabalho.

#### UTENSÍLIOS E EQUIPAMENTOS ELETROELETRÔNICOS

- Finalizada a reunião onde você utilizou projeção, desligue os equipamentos de áudio, vídeo e computadores. Além de preservar melhor esses equipamentos, você estará sendo mais ecoeficiente.
- Ao sair para o almoço, ou quando você se ausentar por mais de 15 minutos de sua mesa de trabalho, coloque seu computador em modo de espera e desligue seu monitor.
- Ao final do expediente, desligue seu computador ao sair. Com esses pequenos gestos, você estará contribuindo para evitar o desperdício de energia.



## ÁGUA

A água é um recurso essencial para a vida no planeta. Muitas vezes, em nosso dia a dia, por uso incorreto desperdiçamos litros e litros de água potável, que poderia ser bem utilizada.

Para preservar esse recurso tão preciso, façamos atenção a algumas dicas:

#### TORNEIRAS E SANITÁRIOS

- Ao manter a torneira fechada enquanto escova os dentes, você poderá economizar até doze litros de água. Vale a pena ficar atento.
- Se ao fechar uma torneira você perceber que ela continua pingando, avise a área responsável pela manutenção. Um pingo a cada 5 segundos representa um desperdício de mais de vinte litros de água potável por dia.
- Não jogue papéis, pontas de cigarro, absorventes e outros objetos no vaso sanitário. Além de provocar entupimentos, você estará desperdiçando água limpa e tratada a cada descarga.



- Caso você perceba que continua caindo água no vaso sanitário mesmo após o término da vazão da descarga, avise o responsável pela área administrativa ou a administração predial. Um filete de água de quatro milímetros vazando constantemente em um vaso sanitário pode representar a perda de 13.260 litros de água tratada por mês.

#### CURIOSIDADES

- O Brasil é um dos países onde estão as maiores reservas de água potável do mundo. Entretanto, consta na lista daqueles onde se registram os mais altos índices de desperdício.
- A falta de saneamento básico, os vazamentos nas redes distribuidoras e nas residências e o uso pouco consciente da água tem contribuído para essa realidade.
- Estima-se que no Brasil se desperdiça por ano 40% da água potável destinada ao consumo humano.



#### ÁREAS VERDES E LIMPEZA

- Irrigue jardins e áreas verdes preferencialmente na parte da manhã ou ao entardecer. Nesses períodos, a perda de água das plantas por transpiração é menor.

Além do que, o solo está menos quente, tornando-se ideal para a absorção da quantidade correta de água.

- No caso da limpeza de pisos e paredes, oriente para que utilize panos molhados, evitando também o uso da mangueira.
- A limpeza das áreas externas, como calçadas, deve ser realizada apenas com o uso de vassouras. Caso seja realmente necessário lavá-las, utilize baldes de água em vez de mangueiras, pois, em 15 minutos de uso de mangueira, são perdidos 279 litros de água tratada.
- Não é recomendado o uso de produtos de limpeza que contenham derivados de amônia, cloro, fosfato e formaldeídos. Além de serem prejudiciais à saúde, geram danos para o meio ambiente.



## RESÍDUOS SÓLIDOS

### CONSUMO CONSCIENTE

- Antes de imprimir um documento, avalie se é realmente necessário. Caso seja possível, faça a leitura na tela, pois assim você estará diminuindo o uso de papel e de tinta. Havendo a necessidade de impressão, utilize os dois lados da folha e mantenha o documento em um lugar apropriado, que permita sua leitura sempre que for preciso.
- Nas impressões, configure para que sempre imprima dos dois lados da folha.
- Verifique o tamanho da fonte usada (aconselha-se a usar até o tamanho 12 no máximo) e a configuração das margens do papel (por meio da visualização prévia de impressão). Com isso, você poderá evitar que uma folha de papel seja utilizada para acomodar apenas uma ou duas frases.
- Opte pelo modo de impressão econômico. Com isso, você evitará o uso de mais tinta, contribuindo para a diminuição de resíduos. Cuide de seu material de escritório – lápis, grampeador, caneta, régua, entre outros. Utilize-os até o fim de sua vida útil, evitando, assim, o desperdício.

- Sempre que possível, guarde comprovantes de pagamento, manuais e outros documentos em arquivo digital. Com isso, você diminuirá o acúmulo de papel e de impressões, além de liberar espaços em armários e gavetas.
- Faça a requisição de compra de materiais realmente necessários, evitando criar grandes estoques de material de escritório. Um bom gerenciamento ajuda a preservar os recursos naturais e otimiza os gastos do setor ou da área.
- Caso tenha que enviar um convite para um evento, prefira o envio por meio eletrônico. Com isso, você diminui a produção de resíduos e corta gastos.

### CURIOSIDADES

- O Brasil produz cerca de 240 mil toneladas de lixo/dia. A maior parte deste vai para lixões, onde levará cerca de 400 anos para se decompor. A reciclagem faz com que a quantidade de lixo em aterros sanitários diminua, aumentando o tempo de uso destes locais.
- Uma tonelada de papel reciclado economiza 2,5 barris de petróleo usados em sua fabricação.
- A cada 28 toneladas de papel reciclado, evita-se o corte de 1 hectare de floresta.
- A reciclagem de 1 tonelada de jornais evita a emissão de 2,5 toneladas de dióxido de carbono na atmosfera.



## GERENCIAMENTO DO LIXO



A **NEW SPACE**, preocupada com o impacto ambiental de seu negócio e atenta à produção de resíduos em suas áreas, implantou há alguns anos a coleta seletiva em suas dependências. Um dos fatores mais importantes para o sucesso dessa iniciativa está no compromisso e no comportamento de cada um de nós.

Abaixo, algumas dicas que podemos seguir em nosso dia a dia, no ambiente de trabalho e em casa:

- Faça a separação do lixo em recicláveis e não recicláveis e deposite-o nos recipientes disponibilizados para cada tipo.
- Dê preferência ao uso de copos não descartáveis em seu dia a dia. Caso seja necessário e se for para beber água, utilize apenas um copo descartável por dia. Vale também utilizar o Squeeze.
- Sempre que possível, utilize para rascunho documentos e impressões não confidenciais que seriam descartados no lixo.
- Utilize somente pilhas e baterias de marcas reconhecidas pelo mercado e procure descartá-las corretamente.

Não jogue pilhas e baterias no lixo comum, pois elas são altamente tóxicas e prejudiciais ao meio ambiente. Fique atento às orientações do fabricante quanto ao descarte desses produtos. Lembre-se que temos coletores de pilhas e baterias em todas as unidades da empresa. Desta maneira, separe em sua casa e descarte na **NEW SPACE**.

### VOCÊ SABIA...

Que a **NEW SPACE** encaminha todos os instrumentos de escrita (Lápis de grafite, lápis de cor, lapiseiras, canetas, canetinhas, borrachas, apontadores, destaca-texto, marcadores permanentes e marcadores para quadro branco) que estejam quebrados ou que não tenham mais condições de uso à TerraCycle. Essa empresa cria produtos verdes a partir de materiais de difícil reciclabilidade e que não possuem destinação adequada. Para cada item, R\$0,02 são doados para uma instituição sem fins lucrativos.

A **NEW SPACE** já coletou mais de 10.000 itens. \*

\*Até agosto/2015